



Globlex Group

12 May 2023

AFTERNOON CALL ACTION NOTES

By Globlex Research Department

ดัชนี SET ปิดภาคเช้า

Close	1,552.40	Value	29,716 ลบ.
Change	-15.00	%Change	-0.96%

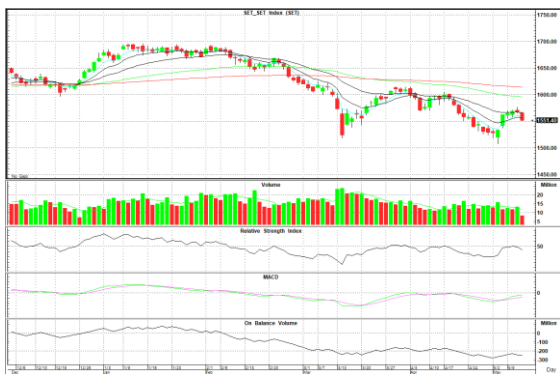
สรุปภาวะตลาดภาคเช้า

ตลาดหุ้นในภาคเช้า ดัชนีปรับตัวลงต่อเนื่อง ลงต่ำสุดถึง -17 จุด จากแรงขายหุ้น Big Cap. กดดันดัชนี ทั้งกลุ่มพลังงาน ค้าปลีก และอิเล็กทรอนิกส์ คาดนักลงทุนขายลดความเสี่ยง ในการเลือกตั้งวันที่ 14 พ.ค. นี้ ส่งผลให้ดัชนี SET Index ปิดตลาดที่ 1,552.40 จุด -15.00 จุด -0.96% มูลค่าการซื้อขาย 29,716 ลบ.

แนวโน้มภาคบ่าย

ดัชนีอ่อนตัวลงเนื่องจากนักลงทุนลดสถานะก่อนการเลือกตั้ง โดยหากรัฐบาลได้เสียงข้างมากจะเป็นบวกต่อดัชนี ในภาคบ่ายเน้นสร้างฐานเหนือ 1,545-1,550 จุด

แนวรับ 1,545-1,550 แนวต้าน 1,560



Technical Insight

MOSHI รับ 45.50 บาท / ต้าน 49.00-51.00 / Cut loss 45.00 บาท

ราคาปิด 46.75 บาท

กลับมาขึ้นเหนือเส้นค่าเฉลี่ยทุกระดับ พร้อม Volume สนับสนุน และ MACD เฟิงพลิกตัด Signal Line หากผ่านต้านแรกที่ 49.00 บาท ลุ้นทดสอบ High เดิมแถว 51.00 บาท

SC รับ 4.46 บาท / ต้าน 4.66-4.78 บาท / Cut loss 4.40 บาท

ราคาปิด 4.50 บาท

ราคาอยู่ในทิศทางขาขึ้น โดยมี Volume สนับสนุน และ MACD ส่งสัญญาณ Bullish หากผ่าน 4.66 บาท ลุ้นทดสอบ High เดิม 4.78 บาท

ข่าวสำคัญช่วงเช้า

- FTA ดันส่งออกสินค้าเกษตรแปรรูปไทย Q1/66 โต 11% สวนทางศก.โลกชะลอ
- ปิดคอรันร่วงหลุด \$27,000 วิตกข่าวสหรัฐเดินทางควบคุมอุตสาหกรรมคริปโต
- ยอดจัดตั้งธุรกิจใหม่ช่วง 4 เดือนแรกปีนี้ ทะลุ 3.2 หมื่นราย สูงสุดในรอบทศวรรษ
- KAMART พุ่ง รับกำไร Q1/66 โตเกินคาด รับยอดขายกลุ่มเครื่องสำอางพุ่ง
- ASW กลยุทธ์แคมป์สคอนโดต้นผลงาน Q1/66 โต จ่อโอนอีก 2 โครงการ Q2/66 กว่า 4.1 พันลบ.
- AH ชุกกลยุทธ์ Organic Growth ต้นรายได้ทั้งปีโตเข้าเป้า 15% หลังบ Q1/66 กำไรหลักโต 47%
- IP ส่งแนวโน้ม Q2/66 ต่อเนื่องครึ่งหลังสดใส กดป้อนนำ LAB PHARMACY-รพ. นครพัฒน์ เข้าตลาดหุ้น

ที่มา : สำนักข่าวอินโฟเควสท์

นักวิเคราะห์ 02-6725999
 วิลาสินี บุญมาสูงทรง ext.5937
 วิษเรนทร์ จงยรรยง ext.5936
 ณัฐวุฒิ วงศ์เยาวรักษ์ ext.5805
 สลักบุญ วงศ์อัครเดช ext.7287

ผู้ช่วยนักวิเคราะห์
 ปณชัย กฤตธนชัย