



### Set Index Data

Open	1,571.21		
High	1,576.59		
Low	1,564.78		
Closed	1,567.40		
Chg.	-2.16		
%Chg.	-0.14		
Value (mn)	52,782.41		
P/E(x)	18.86	Up	198
P/BV(x)	1.54	Unchanged	152
Yield (%)	2.99	Down	283
Market Cap (mn)	19,228.15		

### SET 50 -100 - MAI - Futures Index

	Closed	Chg	(%)
SET 50	950.57	-1.12	-0.12
SET 100	2,115.28	-5.43	-0.26
S50_CON	951.00	2.00	0.21
MAI Index	502.51	-1.99	-0.39

### Trading Breakdown : Daily

(Bt,m)	Buy	Sell	Net
Institution	8,257.42	5,353.19	2,904.23
Broker Port	3,763.69	3,684.47	79.22
Foreign	24,682.79	26,283.44	-1,600.65
Customer	16,076.39	17,459.19	-1,382.80

### Trading Breakdown : Month to Date

(Bt,m)	Buy	Sell	Net
Institution	46,900.56	31,563.18	15,337.38
Broker Port	22,316.84	23,945.90	-1,629.06
Foreign	148,430.85	151,255.40	-2,824.55
Customer	87,490.50	98,374.25	-10,883.75

### World Markets Index

	Closed	Chg.	(%)
Dow Jones	33,309.51	-221.82	-0.66
NASDAQ	12,328.51	22.07	0.18
FTSE100	7,730.58	-10.75	-0.14
Nikkei	29,126.72	4.54	0.02
Hang Seng	19,743.79	-18.41	-0.09

### Commodity

	Closed	Chg.	(%)
Oil: Brent	75.36	-0.03	-0.04
Oil: Nymex	71.31	-0.11	-0.15
Gold	2,017.20	3.45	0.17
ZINC	2,627.50	-45.50	-1.70
BDIY Index	1,608.00	-32.00	-1.95

### Cash Balanc

08 พ.ค.-24 พ.ค. 2566 MTW

### Analysts

Apichai Raomanachai	No. 002939
Nopporn Chaykaew	No. 043964
Nattawat Poosunthornsri	No. 087077

### Market Wrap-Up

- SET วันที่ 11 พ.ค.66 ปิด -2.16 จุด อยู่ที่ 1,567.40 จุด มูลค่าการซื้อขาย 52,780 ลบ. ต่างชาติขาย 1,600 ลบ. สถาบันซื้อ 2,900 ลบ. พอร์ตโบรกซื้อ 79 ลบ. NVDR มียอดขายสุทธิอยู่ที่ 1,382 ลบ. มี ยอดซื้อสุทธิในหุ้น OR, ADVANC, KTB, CBG, ICHI และ มียอดขายสุทธิ KBANK, TRUE, BCH, DELTA, SCB มูลค่า Short Sales อยู่ที่ระดับ 5,280 ลบ. หุ้นที่มีปริมาณ Short สูงคือ INTUCH-R, BJC-R, IVL-R โดยนักลงทุนต่างชาติต่างประเทศมีสถานะ Long ใน Index Futures จำนวน 10,027 สัญญา ยอดสะสมตั้งแต่ต้นปีต่างชาติ Short สุทธิรวม 170,252 สัญญา นักลงทุนต่างชาติซื้อพันธบัตรจำนวน 6,893 ลบ.
- ตลาดหุ้นสหรัฐ DJIA -0.66%, S&P500 -0.17%, Nasdaq +0.18% หลัง Walt Disney เผยสมาชิกสตรีมมิงทั่วโลกลดลง 4 ล. ราย อยู่ที่ 157.8 ล. ราย & คาด 163.1 ล. ราย , กลุ่มธนาคารภูมิภาคปรับลดลง หลัง SEC เผยยอดเงินฝาก WestPac ลดลง -9.5% ขณะที่กลุ่มเทคโนโลยีได้แรงหนุนจาก Alphabet เปิดตัวระบบ AI ในเสิร์ชเอนจิน และ AI Chat " Bard" ตลาดหุ้นยุโรป Stoxx600 ปิดทรงตัว โดยกลุ่มพลังงาน -1.6% , กลุ่มเหมืองแร่ปรับลดลงตามราคาทองแดง ส่วนการประชุม BOE มีมติ 7 - 2 ปรับขึ้นดอกเบี้ย 0.25% อยู่ที่ 4.5%

### Market View

- ตลาดหุ้นสหรัฐวันนี้ปรับลดลงจากแรงขายกลุ่มพลังงาน, ธนาคารภูมิภาค และ Walt Disney - 8.7% หลังสมาชิกสตรีมมิงลดลง แต่ยังคงแรงหนุนจากกลุ่มเทคโนโลยี จากการเปิดตัวระบบ AI Search Engine ของ Alphabet ส่วนตัวเลขผู้บริโภคสหรัฐดีกว่าที่เพิ่มขึ้น 22,000 อยู่ที่ 264,000 ราย สูงกว่าคาด 245,000 ราย กอปรกับ US PPI เม.ย. ชะลอตัวอยู่ที่ 2.3% & มี.ค. 2.7% YoY บ่งชี้เศรษฐกิจเริ่มชะลอความร้อนแรงและแรงกดดันด้านเงินเฟ้อลดลง ส่งผลให้ตลาดคาดเพิ่มโอกาสคงดอกเบี้ยในการประชุม 14 มิ.ย. ซึ่งเป็นปัจจัยบวกช่วยหนุนกลุ่มเทคโนโลยีสหรัฐ คำวินิจฉัย ม.มิชิแกน เผยดัชนีความเชื่อมั่นผู้บริโภคสหรัฐ เบื้องต้น พ.ค. คาด 63.0 & เม.ย. 63.5 และการเจรจาขยายเขตแดนสหรัฐ ระหว่าง ปธน. ไบเดน กับ ผู้นำสภาผู้แทนฯ โดยไบเดนเผยหากสหรัฐเกิดปัญหาผิดนัดชำระหนี้ อาจส่งผลให้คนงาน 8 ล. ราย อาจตกงาน และเศรษฐกิจอาจเข้าสู่ภาวะถดถอย ส่วนตลาดหุ้นยุโรปวันนี้ปิดทรงตัว หลัง BOE มีมติปรับขึ้นดอกเบี้ย 0.25% อยู่ที่ 4.5% เพื่อคุมเงินเฟ้ออังกฤษ มี.ค. อยู่ที่ 10.1% YoY จากราคาอาหารปรับสูงขึ้น โดย BOE ประเมินเศรษฐกิจอังกฤษปีหน้าไม่มีความเสี่ยงถดถอย วันนีติดตาม GDP อังกฤษ Q1/66 คาด 0.2% & Q4/65 ที่ 0.6% YoY และคาดทรงตัวที่ 0.1% QoQ ฝั่งเอเชียดัชนีภูมิภาคปรับลดลง หลังจีนรายงานตัวเลข CPI, PPI เม.ย. ชะลอตัว เป็นสัญญาณบ่งชี้เศรษฐกิจจีนฟื้นตัวช้ากว่าคาด สำหรับดัชนี SET วันนี้ -0.14% ปริมาณการซื้อขาย 5.27 หมื่น ลบ. สถาบันซื้อ 2.9 พัน ลบ. ต่างชาติขาย 1.6 พัน ลบ. ดัชนีถูกแรงขายจากกลุ่มปิโตรเคมี -2.36% กังวลค่าไฟ Q2/66 อาจชะลอตัว เนื่องจากอุปสงค์จากจีนยังไม่ฟื้นตัว, กลุ่มไอที -1.54% หลัง TRUE Q1/66 ชขาดทุน -492 ลบ. เนื่องจากรายได้ธุรกิจมือถือ, อินเทอร์เน็ต, ทีวีปรับลดลง ส่วนกลุ่ม รพ. -1.36% หลังกำไร Q1/66 ของ รพ. ขนาดกลางลดลงหลังผ่านช่วง Covid-19 ส่วน MSCI Rebalance Global Standard Index ได้นำ MAKRO เข้าคำนวณ/ ถอด JMT, TU และ Small Cap Index ได้นำ JMT, TIDLOR, SAPPE, SISB, TU เข้าคำนวณ

### Daily Strategy

- วางแผนรับดัชนี SET ที่ 1,550 - 1,560 แนวด้าน 1,570 - 1,575 แนะนำทยอยซื้อเมื่อดัชนีอ่อนตัวในกลุ่มได้ประโยชน์หลังเลือกตั้ง เช่น BBL, KBANK, SCB, KTB, SAWAD, MTC/ ADVANC, INTUCH/ CPALL, MAKRO, BJC, PTG, GLOBAL/ ICHI, OSP, SNNP
- GPSC\* (ซื้อ/ กังวล/ ราคาเป้าหมาย IAA Consensus 78.00 บาท) รายงานผลประกอบการ 1Q66 พลิกเป็นกำไรสุทธิ 1.1 พันล้านบาท จาก 4Q65 ที่ขาดทุนสุทธิ 436 ล้านบาท หนุนจากการปรับขึ้นค่า Ft งวดเดือน ม.ค.-เม.ย. 66 จำนวน 61.49 สตางค์ต่อหน่วย ประกอบกับต้นทุนก๊าซฯ และถ่านหินลดลง ส่งผลให้ margin จากการขายไฟฟ้ากลุ่ม IU ปรับตัวดีขึ้น รวมถึงค่าใช้จ่าย SG&A ที่ลดลง และส่วนแบ่งกำไรจาก AEPL เพิ่มขึ้น ส่วนแนวโน้ม 2Q66 คาดยังได้แรงหนุนจากต้นทุนพลังงานที่ทยอยปรับลดลง ส่วนปริมาณขายไฟฟ้าและโอนฯ เพิ่มขึ้นเนื่องจากลูกค้าอุตสาหกรรมไม่มีหยุดซ่อมบำรุง ประกอบกับกำไรจาก AEPL เพิ่มขึ้น น่าจะชะลอผลกำไรจากการปรับลดค่า Ft งวด พ.ค.-ส.ค. 66 ลงได้ ทั้งนี้ตลาดคาดกำไรปี 66 อยู่ที่ 5.5 พันล้านบาท ฟื้นตัวเด่นจากปีก่อนที่มีกำไรสุทธิ 891 ล้านบาท
- STEC (ซื้อ/ ราคาเป้าหมาย 15.60 บาท) ประเมินภาพรวมธุรกิจ 1Q66 และช่วงที่เหลือของปี 2566 สดใสมากขึ้น YoY หลังปัจจัยกดดันอย่างปัญหาแรงงานขาดแคลนเริ่มผ่อนคลาย พื้นฐานธุรกิจยังแข็งแกร่ง จาก Backlog ที่มีกว่า 1.1 แสนล้านบาท ซึ่งหลายโครงการจะเข้าสู่ช่วงของการรับรู้รายได้มากขึ้น อย่างเช่นรถไฟฟ้าสายสีม่วงใต้ ด้านผู้บริหารวางเป้า ปี66 นี้จะประมูลงาน 2 แสนล้านบาท (เช่น รถไฟฟ้าสายสีแดง, โครงการรถไฟฟ้าทางคู่ "ขอนแก่น-หนองคาย", โครงการมอเตอร์เวย์ เส้นทางเข้าสู่ตะมา) เป้ารายได้ 3.2-3.3 หมื่นล้านบาท ทั้งนี้ ปัจจุบันเรคาดค่าในปี 66 และ 67 กำไรสุทธิของ STEC จะฟื้นตัวต่อเนื่องมาอยู่ที่ 910 ลบ. (+6.08%YoY) และ 968 ลบ. (+6.35%YoY) ตามลำดับ



## Daily Key Factors

**Oil Update(-)** WTI มิ.ย. -\$1.69 อยู่ที่ \$70.87/บาร์เรล Brent ก.ค. -\$1.43 อยู่ที่ \$74.98/บาร์เรล กังวลหากสหรัฐไม่สามารถชดเชยขาดทุนที่ 1 มิ.ย. อาจเสี่ยงปัญหาหนี้สาธารณะ และเศรษฐกิจอาจเข้าสู่ภาวะถดถอย

**Gold Update(-)** Comex Gold มิ.ย. -\$16.60 อยู่ที่ \$2,020.50 /ออนซ์ หลังรายงาน US CPI, PPI เม.ย. ชะลอตัว ชั่วคราวลดแรงกดดันเงินเฟ้อ ขณะที่ Dollar Index วานนี้แข็งค่า +0.56% อยู่ที่ 102.0525

**Fund Flow(-)** Fund Flow ต่างชาติในตลาด TIP วานนี้ ขายสุทธิ -131.67 ล้านดอลลาร์สหรัฐ ขายหุ้นไทย -47.46 ล.ดอลลาร์สหรัฐ ขายหุ้นอินโด -67.35 ล.ดอลลาร์สหรัฐ ขายหุ้นฟิลิปปินส์ -16.86 ล.ดอลลาร์สหรัฐ

- (+) ค่าเงินบาทเข้านี้อ่อนค่าอยู่ที่ 33.8230 บาท/ดอลลาร์สหรัฐ
- (0) ผลตอบแทนพันธบัตรสหรัฐ 10 ปี ลดลงอยู่ที่ 3.381 %
- (-) ดัชนี BDI วานนี้ -32 อยู่ที่ 1,608
- (-) BitCoin เข้านี้ -1.83% อยู่ที่ 27,017 ดอลลาร์สหรัฐ

## Economic Calendar

### ในประเทศ

- 05 พ.ค. กระทรวงพาณิชย์ แถลงดัชนีเศรษฐกิจการค้า
- 10 พ.ค. เปิดขายพันธบัตรออมทรัพย์ "ออมอุ่นใจ" วงเงิน 4 หมื่นลพ.
- สัปดาห์ที่2 สภาธุรกิจตลาดทุนไทย แถลงผลสำรวจดัชนีความเชื่อมั่นนักลงทุนและอสังหาริมทรัพย์
- หอการค้าไทย ร่วมกับหอการค้าไทย แถลงดัชนีความเชื่อมั่นผู้บริโภค ตลท. แถลงข้อมูลสรุปภาวะการซื้อขายหลักทรัพย์
- สัปดาห์ที่3 ส.อ.ท. แถลงดัชนีความเชื่อมั่นภาคอุตสาหกรรม

### ต่างประเทศ

- 10 พ.ค. US ดัชนีราคาผู้บริโภค (CPI) (เม.ย.)
- US สินค้าคงคลังน้ำมันดิบ
- 11 พ.ค. US ดัชนีราคาผู้ผลิต (PPI) (เดือนต่อเดือน) (เม.ย.)
- US จำนวนคนที่ยื่นขอรับสวัสดิการว่างงานครั้งแรก

## Theme Strategy

- Theme หุ่นยนต์ปี 2566 ต้อนรับนักท่องเที่ยวต่างชาติฟื้นตัว
- (1) กลุ่มท่องเที่ยวและสินค้าการ ได้แก่ CENTEL\*, ERW\*, MINT\*, SHR\*, VRANDA\*, SPA\*
  - (2) กลุ่มขนส่งและบริการ ได้แก่ AOT, AAV, BA\*, BAFS\*, PTC\*, BEM\*
  - (3) กลุ่มการอุปโภคบริโภค ได้แก่ CPALL, MAKRO\*, GLOBAL\*, HMPRO\*, DOHOME\*, CPN\*, CRC, COM7\*, BEAUTY\*, KAMART\*, KISS\*, ICHI\*, CBG\*, SAPPE\*, SNNP\*
  - (4) กลุ่ม ร.พ.อิงผู้ป่วยต่างชาติ (นักท่องเที่ยวตะวันตก / จีน) ได้แก่ BDMS, BH\*, EKH\*, PR9\*
  - (5) กลุ่มสื่อออนไลน์ (เพิ่มตามจำนวน Eyeball) ได้แก่ PLANB\*, VGI\*
  - (6) กลุ่มธนาคารพาณิชย์ (ปรับขึ้นดอกเบี้ย สินเชื่อขยายตัว) ได้แก่ BBL, KBANK, KTB\*, KKP\*
  - (7) กลุ่มอสังหาฯ - นิคมอุตสาหกรรม (นักลงทุนจีน / ลงทุน EV ใน EEC) ได้แก่ BRI\*, ORI\*, NOBLE\*, AMATA\*, ROJNA\*, WHA\*
  - (8) กลุ่มโรงไฟฟ้า (SPP ปรับขึ้น Ft) ได้แก่ BGRIM\*, GPSC\*

\*\*หุ้นแนะนำเชิงกลยุทธ์ที่ยังไม่อยู่ใน Coverage ของฝ่ายวิจัย

Asset Allocation: Equity 50% Fixed Income 30% Alternative Investment etc. Gold 10% Cash 10%

Today Fundamental Research: -

Monthly Portfolio May 2023: AOT, AMATA\*, AEONTS\*, CPALL, HTC\*, ICHI\*



**บิกริมกำไรเกิน 300 ล้าน ต้นทุนก๊าซลดค่า Ft เพิ่ม บอร์ดไฟเขียววง**  
**Q1 วันนี้ จับตาโปรเจกต์ใหญ่ไฟทดแทน ลุ้น BGRIM ปิดงบไตรมาส**  
 แรกกำไรทะลุ 372.55 ล้านบาท หลังต้นทุนค่าก๊าซลดลง และค่า Ft เพิ่ม  
 ขณะที่ Q2/66 ฟันตัวต่อเนื่อง เข้าไฮซีชันธุรกิจไฟฟ้า ต้นทั้งปีกำไร 2.1  
 พันล้านบาท โต 45.9% ด้านผู้บริหารส่งซิกปิดดีลพลังงานทดแทนหลายพัน  
 เมกะ ทั้งลมและแดดเร็วๆ นี้ ปรับราคาเป้าหมายใหม่เป็น 50 บาท อีพีเอส  
 26%(ข่าวหุ้น)

**คลังขายธุรกิจอ่าง เพิ่มทุนไปแตะฯ** กระทรวงการคลังแจ้งขายธุรกิจ  
 “อ่าง อบ นวด” ที่ได้มาจากการยึดทรัพย์ให้กับกลุ่มที่สนใจ เผยเป็นภาวะ  
 ในการดูแล และพร้อมจะนำเงินจากการขายไปเพิ่มทุนให้โครงการเหมือง  
 ไปเดชชัยภูมิ(ข่าวหุ้น)

**ปตท.โชว์งบดีเกินคาด กำไรทะลุ 2.8 หมื่นล้าน** PTT ไตรมาสแรกงบ  
 ดีกว่าตลาดฯ คาด โชว์กำไรสุทธิ 27,855 ล้านบาท โตจากปีก่อน 12.4%  
 และพุ่ง 49.2% จากไตรมาสก่อน ธุรกิจน้ำมันและถ่านหินรวมกลุ่ม  
 ธุรกิจสำรวจและผลิตปิโตรเลียมมีรายได้จากการขายเพิ่มขึ้นหนุน ขณะที่  
 ต้นทุนทางการเงินและภาษีเงินได้ลดลง 26.2%(ข่าวหุ้น)

**MGC ห루 Q1 โต 32% อดกำไร 81 ล้าน**MGC พอร์มสวย! ประกาศงบ  
 ไตรมาส 1/66 อดกำไรสุทธิ 81 ล้านบาท โต 32% หลังโฆษณารายได้รวม  
 5,379.2 ล้านบาท เพิ่มขึ้น 18.5% โบกฯ เซียร์ “ซีโอ” ราคาเป้าหมาย  
 13.40 บาท คาดปีนี้ฟันกำไรสุทธิ 624 ล้านบาท โต 25%(ข่าวหุ้น)

**TRUE ขาดทุน 492 ล้าน โบกแห่ ‘หันเป้าหมาย’ งบ Q1** ทรูนำผิดหวัง  
 ขาดทุนสุทธิอีก 492 ล้านบาท หลังควมรวมดีแทค รายได้จากธุรกิจมือถือ  
 และบรอดแบนด์ รวมทั้งเพย์ทีวียังคงลดลง ด้านโบกฯ ปรับประมาณการปี  
 66 จากกำไร 1.1 พันล้านบาท เป็นขาดทุน 4.6 พันล้านบาท และปี 67 ยัง  
 ขาดทุนต่ออีก 2.1 พันล้านบาท แนะนำ “ขาย” ราคาเป้าหมายใหม่ 7.60  
 บาท จากเดิม 9.23 บาท(ข่าวหุ้น)

**5 หุ้นลุ้นเข้า MSCI พ.ค.นี้ MAKRO-TLI-PR9 นำทีม** เปิดรายชื่อ 5 บจ.  
 ไทยที่มีลุ้นถูกนำเข้าคำนวณดัชนี MSCI รอบเดือน พ.ค. 66 และจะ  
 ประกาศเข้าวันนี้ (12 พ.ค.) คาด MAKRO มีเงินไหลเข้า 3,500 ล้านบาท  
 ส่วนอีก 4 หุ้น ประกอบด้วย TLI, PR9, SAPPE และ SISB ด้าน “ไทย  
 ประกันชีวิต” (TLI) แจ้งงบไตรมาสแรกกำไร 3.1 พันล้านบาท(ข่าวหุ้น)

**SABUY ส่งซิกไตรมาส 2 แจ่ม! รายได้ปีนี้พุ่ง 2 หมื่นล้าน** **ทุ่ม 5**  
**พันล้านปิดเพิ่ม 3 ดีล**SABUY แจ้งงบไตรมาส 1/66 วันที่ 15 พ.ค.นี้ แยม  
 ไตรมาส 2/66 เติบโต มั่นใจรายได้ปีนี้พุ่ง 2 หมื่นล้านบาท จ่อปิดดีลลงทุน  
 ใหม่ 2-3 ดีล คาดใช้งบลงทุน 5 พันล้านบาท เล็งรอจังหวะเข้าซื้อ SINGER  
 เพิ่ม เดินหน้าเทนเดอร์ AS (ข่าวหุ้น)

**ประธานบอร์ด TU ลดพอร์ตหุ้น** ข้อมูลของสำนักงานคณะกรรมการ  
 กำกับหลักทรัพย์และตลาดหลักทรัพย์ (ก.ล.ต.) ระบุว่า เชน นิรุติธินานนท์  
 ประธานคณะกรรมการบริหาร บริษัท ไทยยูเนี่ยน กรุ๊ป จำกัด (มหาชน)  
 หรือ TU รายงาน “ขาย” หุ้น จำนวน 100,000 หุ้น ที่ราคาหุ้น 14.80 บาท  
 คิดเป็นมูลค่ารายการรวม 1.48 ล้านบาท ( กรุงเทพธุรกิจ )

**BEM ทะยาน 123% เปิดเทอมมียอดเร่ง**BEM กำไรไตรมาส 1 สูงกว่า  
 คาดแตะ 749 ล้านบาท พุ่ง 123% ผู้โดยสารรถไฟฟ้า MRT โตแรง 58%  
 ทางด่วนยังเพิ่ม 19% แคมโฆษณาเข้าต้นรายได้พัฒนาพื้นที่เพิ่ม 30%  
 อัตรากำไรสุทธิโตขึ้น 18.23% ด้าน CFO แยมยอดผู้ใช้บริการวันทำการ  
 เร่งขึ้นไม่หยุด หลังสิ้นโควิด เปิดเทอมนี้จะมีรับเออะจากสายสีน้ำเงิน

**BRR น้ำตาลแรงอีก มีสิทธิแตะ 30 เซ็นต์** บิ๊ก BRR ชี้ราคาน้ำตาลวิ่งขึ้น  
 อีก เจอภาวะขาดแคลนเอทานอลภาคขนส่งกลับมา อินเดียลดผลิตน้ำตาล  
 หันผลิตเอทานอล บราซิลขนส่งติดขัด คาด 2-3 เดือนข้างหน้า เห็นกรอบ  
 27-30 เซ็นต์ต่อปอนด์ พอใจผลงานไตรมาส 1 รับผลบวกราคาน้ำตาลเพิ่ม  
 สูงขึ้นและอานิสงส์เงินบาทอ่อนค่า ไตรมาส 2 จะดีต่อ รัฐบาลเชื่อเพลิงชีวมวล  
 ไตรมาส 3

**MTC ซูเอ็นพีแอลเริ่มลด ต้นพอร์ตสินเชื่อโต 20%**MTC มองเศรษฐกิจ  
 ฟันตัว หนุนลูกค้ามีรายได้เพิ่ม และกลับมาชำระหนี้ได้ตามปกติ กด NPL  
 ลดลงอย่างต่อเนื่อง คงเป้า NPL ต่ำ 3.5% ขณะที่ Credit Cost มีแนวโน้ม  
 ทึบขึ้น ทางแผนเดินหน้าเปิดสาขาใหม่ 600 แห่ง เสริมแกร่งสินปี 2566 มี  
 สาขาเพิ่มเป็น 7,200 แห่ง คงเป้าพอร์ตสินเชื่อคงค้างปี 2566 โต 20% จาก  
 ปีก่อน

**DMT ทางด่วนแสนคัน โค้งแรกกำไรดี 75%**DMT ไตรมาส 1/2566  
 กำไรโตกว่า 75% ปริมาณการจราจรพุ่ง 107,655 คัน แยมครึ่งปีหลังมี  
 โอกาสแตะระดับ 120,000 คันต่อวัน ทั้งปีปริมาณการจราจรเฉลี่ยไม่ต่ำ  
 กว่า 110,000 คันต่อวัน มั่นใจรายได้ปีนี้โต 30% พร้อมนโยบายสนับสนุน  
 รถยนต์ไฟฟ้า (EV) ทำให้ต้นทุนการเดินทางด้วยรถยนต์ลดลงอีกด้วย  
 ขณะที่ยังเดินหน้าประมูลงานใหม่ต่อเนื่อง

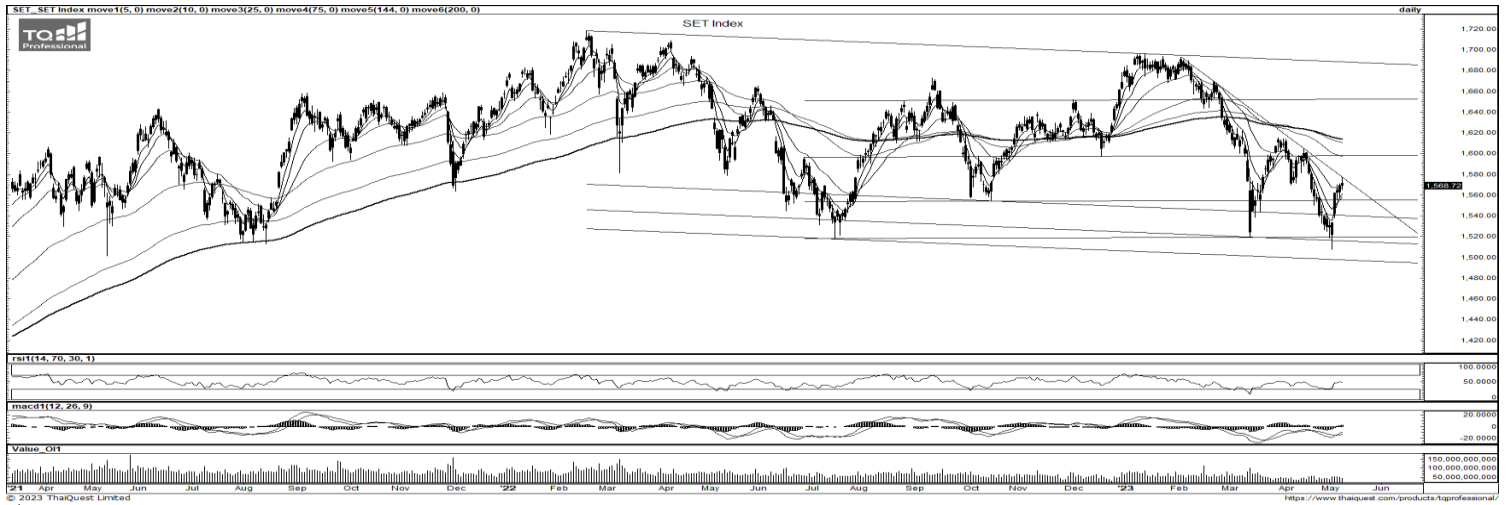
**TIGER งบโค้งแรกโต 100% เซ็นงานพันล.-รับเหมาพัน**TIGER โชว์งบ  
 หู กำไรไตรมาส 1/2566 ทะยาน 100.91% มั่นใจไตรมาส 2/2566 โตต่อ  
 หลังต้นแบ็กล็อกเต็มหน้าตัด 1.6 พันล้านบาท เล็งจรดปากกาเซ็นงานใหม่  
 พันล้านบาท ส่งสัญญาณธุรกิจรับเหมาพัน ปักหมุดรายได้ทะลุพันล้าน  
 บาท(หุ้นหุ้น)

**AF เดินหน้าขยายฐาน บั้มสินเชื่อ 2.25 หมื่นล.**AF ตั้งเป้าสินเชื่อแฟค  
 ตอริงปี 2566 พุ่งขึ้น 21% แตะ 2.25 หมื่นล้านบาท ชี้ไตรมาสแรกไทย  
 สินเชื่อใหม่เข้ามาแล้ว 5,204 ล้านบาท เตรียมขยายฐานลูกค้ารายใหม่  
 ผ่านช่องทางออนไลน์ พร้อมเกาะติดนโยบายการเมืองหลังเลือกตั้ง(หุ้นหุ้น)

**ดัชนีเชื่อมั่นทองคำพ.ค.พุ่ง!** นลท.เห็นช็อกกังวลศก.โลกดิ่ง YLG คาดมีลุ้น  
 ทำนิวไฮอีกรอบทองคำยังแรง! “ศูนย์วิจัยทองคำ” เผยดัชนีเชื่อมั่น ราคา  
 ทองคำ เดือน พ.ค.2566 ยังพุ่งต่อ เหตุนักลงทุนหันซื้อสินทรัพย์ปลอดภัย  
 หลังกังวลเงินเฟ้อสหรัฐ-เศรษฐกิจโลกถดถอย “YLG” ชี้มีลุ้นปีนี้ทำนิวไฮอีก  
 รอบ กาง 4 ปัจจัยหนุน ทั้งดอกเบี้ยขาขึ้นใกล้จบ-กังวลวิกฤตการเงินรอบ  
 ใหม่-เพดานหนี้สหรัฐสูง-ความขัดแย้งระหว่างประเทศยังเดือด(ไทยโพสต์ )

**อสังหาฯหุ้นไตรมาสแรกไทยทะลุ** ธุรกิจอสังหาฯหุ้น ไตรมาสแรก 66 ไทย  
 2,135 ล้านบาท PROSPECT REIT ทะลุ 115 ล้านบาท ส่วน SHR, SC  
 Asset และ SA ท็อปฟอร์ม ไทยกำไรทะลุ(ไทยโพสต์ )

ข้อมูลในเอกสารฉบับนี้ รวบรวมมาจากแหล่งข้อมูลที่น่าเชื่อถือ อย่างไรก็ดี บริษัทหลักทรัพย์ คิงส์ฟอร์ด จำกัด (มหาชน) ไม่สามารถที่จะยืนยันหรือรับรองความถูกต้องของข้อมูลเหล่านี้ได้ ไม่ว่าประการใด ๆ บทวิเคราะห์ในเอกสารนี้ จัดทำขึ้นโดยอ้างอิง  
 หลักเกณฑ์ทางวิชาการเกี่ยวกับหลักการวิเคราะห์ และมิได้เป็นการชี้แนะ หรือเสนอแนะให้ซื้อหรือขายหลักทรัพย์ใด ๆ การตัดสินใจซื้อหรือขายหลักทรัพย์ใด ๆ ของผู้อ่าน ไม่ว่าจะเกิดจากการอ่านบทความในเอกสารหรือไม่ก็ตาม ล้วนเป็นผลจากการใช้  
 วิจารณญาณของผู้อ่าน โดยไม่มีส่วนเกี่ยวข้องกับฝ่ายใด ๆ กับ บริษัทหลักทรัพย์ คิงส์ฟอร์ด จำกัด(มหาชน) ไม่ว่ากรณีใด



ที่มา: TQ Professional, TF Day

### SET Daily: สลับย่อ

Resistance 1,575 - 1,580

Support 1,555 - 1,550

กลยุทธ์การลงทุน SET Index รัฐบาลขึ้นชนแนวต้าน Trend Line ประกอบกับ TF60min เข้าเขต overbought วันนี้อยู่แนวต้าน 1,575 / 1,580 หากไม่ผ่านอาจสลับย่อมีแนวรับ 1,555 / 1,550



ที่มา: TQ Professional, TF weekly

### SET Weekly: แกว่งตัวในกรอบ sideways

กลยุทธ์การลงทุน ระยะกลาง sentiment ต่างประเทศผันผวนจากการขึ้นดอกเบี้ยและการลดสภาพคล่องของธนาคารกลางหลัก ขณะที่เงินเฟ้อในระดับสูงกดดันให้เศรษฐกิจโลกมีโอกาสเข้าสู่ภาวะถดถอย นอกจากนี้ยังมีความเสี่ยงจากตลาดตราสารหนี้ของภาคธนาคาร ทำให้ทิศทาง fund flow แผลวตัว ในทางเทคนิค TF weekly ดัชนีกลับไปยืน EMA200 Week ไม่ได้คาดแกว่งตัวลงในกรอบ Sideway แนวรับ 1,520 / 1,500 แนวต้าน 1,660 / 1,680



ที่มา: TQ Professional, TF daily

### Gold Spot: เก็งกำไรขึ้นขายลงซื้อ

กลยุทธ์การลงทุน Gold Spot แท่งเทียนประคองตัวในกรอบขาขึ้น พร้อมสัญญาณบวก MACD / RSI ช่วงสั้นยังผันผวนระหว่างเหนือเส้นค่าเฉลี่ย EMA10-25 วัน วางแนวรับ US\$2,010 / 2,000/Oz เก็งกำไรขึ้นขายลงซื้อ โดยมีแนวต้าน US\$2,050 / 2,070/Oz

Resistance 2,050 - 2,070

Support 2,010 - 2,000

### Technical Analyst

Apichai Raomanachai No. 002939

### Asst. Technical Analyst

Noppom Chaykaew No. 043964

ข้อมูลในเอกสารฉบับนี้ รวบรวมมาจากแหล่งข้อมูลที่เชื่อถือได้ อย่างไรก็ดี บริษัทหลักทรัพย์ คิงส์ฟอร์ด จำกัด (มหาชน) ไม่สามารถที่จะยืนยันหรือรับรองความถูกต้องของข้อมูลเหล่านั้นได้ ไม่ว่าประการใด ๆ บทวิเคราะห์ในเอกสารนี้ จัดทำขึ้นโดยอ้างอิงหลักเกณฑ์ทางวิชาการเกี่ยวกับหลักการวิเคราะห์ และมีได้เป็นการชี้แนะ หรือเสนอแนะให้ซื้อหรือขายหลักทรัพย์ใด ๆ การตัดสินใจซื้อหรือขายหลักทรัพย์ใด ๆ ของผู้อ่าน ไม่ว่าจะเกิดจากการอ่านบทความในเอกสารนี้หรือไม่ก็ตาม ล้วนเป็นผลจากการใช้วิจารณญาณของผู้อ่าน โดยไม่มีส่วนเกี่ยวข้องกับหรือพันธะผูกพันใด ๆ กับ บริษัทหลักทรัพย์ คิงส์ฟอร์ด จำกัด (มหาชน) ไม่ว่ากรณีใด





ที่มา ; TQ Professional

## BJC

Resistance 41.00-45.00

Support 39.75

แนะนำแก๊งก์กำไร แท่งเทียนแก๊งก์ตัว sideways up พร้อมปริมาณการซื้อขายเข้าสะสม ด้าน MACD / RSI เกิดสัญญาณบวก เบื้องต้นคาดหวังการทยอยขึ้นต่อ โดยมีแนวต้าน 41.00-45.00 บาท ส่วนแนวรับ 39.75 บาท และพิจารณาวางจุด Stop Loss ที่ 38.25 บาท



ที่มา ; TQ Professional

## DOHOME

Resistance 15.20

Support 14.30

แนะนำแก๊งก์กำไร แท่งเทียนทำจังหวะปรับตัวขึ้นผ่าน EMA200 วัน ด้าน volume ทยอยเข้าสะสม ส่วน RSI / MACD ส่งสัญญาณบวก เบื้องต้นคาดหวังเห็นการขยับขึ้นต่อ โดยมีเป้าหมายแนวต้าน 15.20 ส่วนแนวรับ 14.30 บาท และ Stop Loss ที่ 14.00 บาท



ที่มา ; TQ Professional

## MAKRO

Resistance 42.00-43.50

Support 40.00

แนะนำแก๊งก์กำไร แท่งเทียนดีดขึ้น พร้อมปริมาณการซื้อขายเข้าสะสม ด้าน Indicator MACD และ RSI มีแนวโน้มเป็นบวก เบื้องต้นหากยืนเหนือแนวรับ 40.00 บาท ได้คาดหวังการขึ้นต่อ โดยมีแนวต้านถัดไป 42.00-43.50 บาท ส่วนจุด Stop Loss 39.50 บาท

### Technical Analyst

Apichai Raomanachai No. 002939

### Asst. Technical Analyst

Nopporn Chaykaew No. 043964

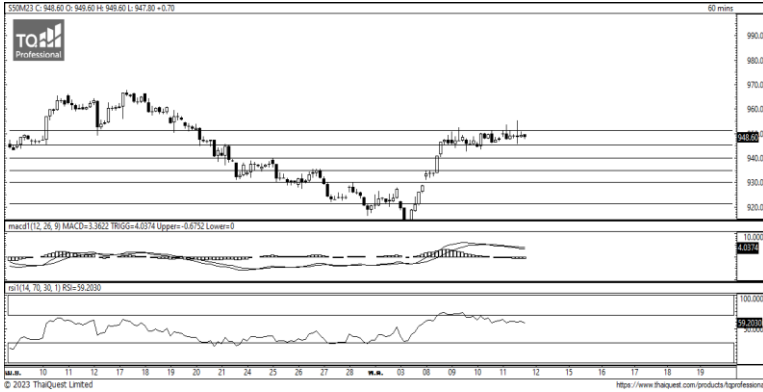
ข้อมูลในเอกสารฉบับนี้ รวบรวมมาจากแหล่งข้อมูลที่น่าเชื่อถือ อย่างไรก็ดี บริษัทหลักทรัพย์ คิงส์ฟอร์ด จำกัด (มหาชน) ไม่สามารถที่จะยืนยันหรือรับรองความถูกต้องของข้อมูลเหล่านั้นได้ ไม่ว่าประการใด ๆ บทวิเคราะห์ในเอกสารนี้ จัดทำขึ้นโดยอ้างอิงหลักเกณฑ์ทางวิชาการเกี่ยวกับหลักการวิเคราะห์ และมีได้เป็นการชี้แนะ หรือเสนอแนะให้ซื้อหรือขายหลักทรัพย์ใด ๆ การตัดสินใจซื้อหรือขายหลักทรัพย์ใด ๆ ของผู้อ่าน ไม่ว่าจะเกิดจากการอ่านบทความในเอกสารหรือไม่ก็ตาม ล้วนเป็นผลจากการใช้วิจารณญาณของผู้อ่าน โดยไม่มีส่วนเกี่ยวข้องกับหรือพินัยผูกพันใด ๆ กับ บริษัทหลักทรัพย์ คิงส์ฟอร์ด จำกัด(มหาชน) ไม่ว่ากรณีใด

# SET50 Index Futures



KINGSFORD

วันศุกร์ที่ 12 พฤษภาคม พ.ศ. 2566



ที่มา: Kingsford Research

## ภาพการลงทุนระยะสั้น

S50M23 ปิดที่ 948.60 จุด ปรับตัวเพิ่มขึ้น 0.70 จุด หรือ + 0.07 %  
S50M23 มีการเคลื่อนไหวในลักษณะ Sideway ออกข้าง และ Indicator มีสัญญาณการกลับตัว ทำให้ในระยะสั้นจะมีการปรับตัวลดลงได้โดยมีแนวต้านที่ 955 และแนวรับที่ 945 หากไม่สามารถยืนเหนือ 950 ไปได้นั้น Short จะเป็นฝั่งที่ได้เปรียบกว่า



ที่มา: Kingsford Research

## ภาพการลงทุนรายสัปดาห์

สำหรับภาพรายสัปดาห์สถานะปัจจุบันถือ Wait & See หลัง SET 50 INDEX FUTURES การปรับตัวเพิ่มขึ้นสูงกว่า 940 แต่ Indicator ยังอยู่ในทิศทางแนวโน้มขาลง โดยมีกรอบการเคลื่อนไหวอยู่ที่แนวรับ 940 และแนวต้านที่ 955 โดยหากสามารถยืนเหนือ 955 จุด การถือสถานะเป็น Long จะเป็นฝั่งที่ได้เปรียบกว่าควรเปิด Long 1/3 Port

Apichai Raomanachai

No. 002939

Nut Kaewborisutsakul

Asst. Derivatives Analyst

## Market Overview

นักลงทุนต่างชาติ Long สุทธิ 1,226 สัญญา ส่วนสะสมประจำเดือน พ.ค มียอด Long สุทธิ 5,165 สัญญา และยอดสะสม ตั้งแต่เดือน ม.ค เป็นยอด Short สุทธิ 180,279 สัญญา เมื่อวานนี้ ดัชนี DJIA ปิด -0.66%, ดัชนี S&P500 ปิด -0.17% และ ดัชนี Nasdaq ปิด +0.18%

หุ้นกลุ่มธนาคารระดับภูมิภาคร่วงลง นำโดยหุ้นแพคเวสต์ แบงคอปป์ ทชุดตัวลง 22.70% หลังจากแพคเวสต์ระบุในเอกสารที่แจ้งต่อคณะกรรมการกำกับหลักทรัพย์และตลาดหลักทรัพย์ของสหรัฐฯ ( SEC ) ว่า เงินฝากของธนาคารลดลง 9.5% ในสัปดาห์ที่แล้ว นักลงทุนจับตาดูการหารือเรื่องเพดานหนี้รอบ 2 ระหว่างประธานาธิบดีโจ ไบเดน และนายเควิน แมคคาร์ธี ประธานสภาผู้แทนราษฎรสหรัฐฯ ซึ่งจะมีขึ้นในวันนี้ ( 12 พ.ค.) หลังการเจรจาเมื่อวันอังคารไม่ประสบความสำเร็จ คืบหน้า โดยนายแมคคาร์ธีระบุว่า การเพิ่มเพดานหนี้จะต้องแลกเปลี่ยนกับการที่รัฐบาลยอมปรับลดงบประมาณรายจ่าย ซึ่งเป็นข้อเสนอที่ปธน.ไบเดนไม่สามารถยอมรับได้ ทั้งนี้ หากทำเนียบขาวและสภาคงเกรงไม่สามารถบรรลุข้อตกลงเกี่ยวกับการเพิ่มเพดานหนี้ภายในวันที่ 1 มิ.ย. ก็จะมีผลให้สหรัฐฯเผชิญกับการผิดนัดชำระหนี้ครั้งประวัติศาสตร์

	Close	Change	Volume	OI
SET50	950.57	-1.1	1,467,131,400	590,921
S50M23	948.60	0.7	188,608	488,436
S50U23	945.90	0.8	14,649	61,901
S50Z23	946.20	0.8	2,897	25,614
S50K23	951.00	2.0	12	221

Source: TQ Pro

	Last	Support	Resistance
SET50	950.57	945	955
S50M23	948.60	945	955
S50U23	945.90	940	950

Source: Kingsford Securities

Volume by Investors	SET (Million Bath)	Index Futures (Contracts)
Local Institutions	2,904.24	1,942
Foreign	-1,600.64	1,226
Local Investor	-1,382.81	-3,168

ข้อมูลในเอกสารฉบับนี้ รวบรวมมาจากแหล่งข้อมูลที่น่าเชื่อถือ อย่างไรก็ดี บริษัทหลักทรัพย์ คิงส์ฟอร์ด จำกัด (มหาชน) ไม่สามารถที่จะยืนยันหรือรับรองความถูกต้องของข้อมูลเหล่านี้ได้ ไม่ว่าประการใด ๆ บทวิเคราะห์ในเอกสารนี้ จัดทำขึ้นโดยอ้างอิงหลักการทางวิชาการเกี่ยวกับหลักการวิเคราะห์ และมีได้เป็นการชี้แนะ หรือเสนอแนะให้ซื้อหรือขายหลักทรัพย์ใด ๆ การตัดสินใจซื้อหรือขายหลักทรัพย์ใด ๆ ของผู้อ่าน ไม่ว่าจะเกิดจากการอ่านบทความในเอกสารนี้หรือไม่ก็ตาม ล้วนเป็นผลจากการใช้วิจารณญาณของผู้อ่าน โดยไม่มีส่วนเกี่ยวข้องกับหรือพินัยผูกพันใด ๆ กับ บริษัทหลักทรัพย์ คิงส์ฟอร์ด จำกัด (มหาชน) ไม่ว่ากรณีใด

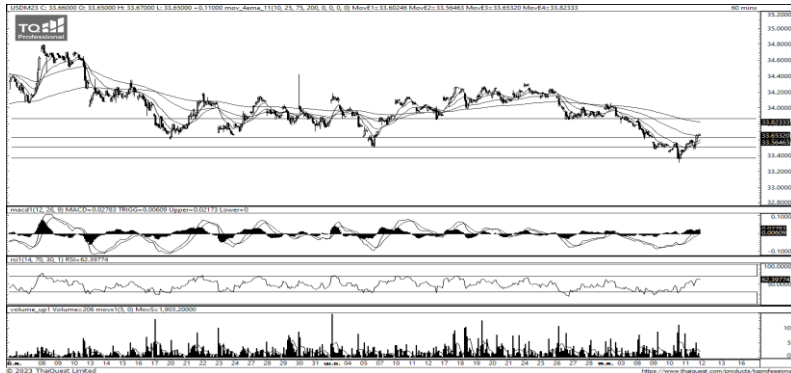
# SET50 Index Futures



KINGSFORD

Series	Close	Chg	Vol. Contracts	OI	OI Chg	Theoretical	Basis	Daly Left	LTD
S50M23	948.60	0.7	188,608	498,728	-10,292	948.94	-1.97	48	29/6/2023
S50U23	945.90	0.8	14,649	60,490	1,411	945.86	-4.67	139	28/9/2023
S50Z23	946.20	0.8	2,897	26,416	-802	942.78	-4.37	230	28/12/2023
S50K23	951.00	2.0	12	223	-2	949.96	0.43	18	30/5/2023
S50H24	943.20	1.2	1,138	5,022	-84	939.70	-7.37	321	28/3/2024

## Currency Futures



ที่มา: Kingsford Research

### ภาพการลงทุนระยะสั้น

เข้านี้ dollar index อยู่ที่ 102.058 จุด แข็งค่าขึ้น 0.57 % โดยที่ USDM23 มีอวสานนี้ ปิดก่อนค่าลง 0.11 บาท/USD โดยค่าเงินมีลักษณะการเคลื่อนไหวในลักษณะการเคลื่อนไหวปรับตัวเหนือ EMA 15,25,75 วัน และ Indicator สนับสนุนในทิศทางขาขึ้น ซึ่งส่งผลให้ค่าเงินจะมีการเคลื่อนไหวในทิศทางอ่อนค่า โดยมองกรอบการเคลื่อนไหวของ USDM23 อยู่ระหว่างแนวรับที่ 33.40 และแนวต้านที่ 33.80 หากยังสามารถผ่าน 33.60 ไปได้ควรเปิด Long จะเป็นฝั่งที่ได้เปรียบกว่า

	Last	Change	Volume	OI
USDK23	33.67	0.09	988	2,822
USDN23	33.49	0.06	804	4,552
USDM23	33.55	0.11	43,226	101,998
USDU23	33.27	0.08	4,783	11,549

Source: TQ Pro

	Last	Support	Resistance
RTXUSTB	33.80	33.50	34.00
USDM23	33.55	33.40	33.80
USDU23	33.27	33.00	33.50

Source: Kingsford Securities

ข้อมูลในเอกสารฉบับนี้ รวบรวมมาจากแหล่งข้อมูลที่น่าเชื่อถือ อย่างไรก็ดี บริษัทหลักทรัพย์ คิงส์ฟอร์ด จำกัด (มหาชน) ไม่สามารถที่จะยืนยันหรือรับรองความถูกต้องของข้อมูลเหล่านี้ได้ ไม่ว่าประการใด ๆ บทวิเคราะห์ในเอกสารนี้ จัดทำขึ้นโดยอ้างอิงหลักเกณฑ์ทางวิชาการเกี่ยวกับหลักการวิเคราะห์ และได้เป็นการชี้แนะ หรือเสนอแนะให้ซื้อหรือขายหลักทรัพย์ใด ๆ การตัดสินใจซื้อหรือขายหลักทรัพย์ใด ๆ ของผู้อ่าน ไม่ว่าจะเกิดจากการอ่านบทความในเอกสารนี้หรือไม่ก็ตาม ล้วนเป็นผลจากการใช้วิจารณญาณของผู้อ่าน โดยไม่มีส่วนเกี่ยวข้องกับหรือพันธะผูกพันใด ๆ กับ บริษัทหลักทรัพย์ คิงส์ฟอร์ด จำกัด(มหาชน) ไม่ว่ากรณีใด



## Most Active Grainer (%chg)

Rank	STOCK	OI	Price Chg (20 Working Days)
1	KTB	69,706	13.25%
2	SAWAD	15,596	11.74%
3	SIRI	46,595	11.49%
4	AEONTS	268	10.50%
5	CPALL	14,284	10.25%
6	OR	8,714	8.57%
7	TKN	30,125	8.33%
8	BJC	1,351	7.33%
9	MINT	4,614	7.32%
10	TASCO	3,425	7.25%
11	CK	1,971	7.25%
12	SCC	2,636	7.05%
13	OSP	4,169	6.84%
14	PTG	27,594	6.82%
15	BBL	7,188	6.54%
16	BA	6,202	5.97%
17	ICHI	6,368	5.69%
18	RS	57,941	5.61%
19	BTS	17,801	5.41%
20	GLOBAL	2,497	5.08%
21	TTB	53,251	4.86%
22	PLANB	21,668	4.82%
23	BH	1,937	4.78%
24	ADVANC	5,426	4.29%
25	EASTW	555	3.83%
26	INTUCH	1,863	3.72%
27	KBANK	11,658	3.46%
28	CRC	3,497	3.33%
29	PTT	17,585	3.20%
30	PSH	491	2.40%

## Top Gainers OI (%chg)

STOCK	OI	%Daily Top OI Change	STOCK	OI	%5 Day Top OI Change
AP	9,095	62.38%	LH	4,182	191.02%
CHG	12,950	45.15%	VGI	19,944	43.86%
BDMS	4,573	30.96%	CHG	12,950	36.45%
BCH	13,135	25.92%	CRC	3,497	32.97%
TRUE	45,942	21.45%	SIRI	46,595	31.43%
WHA	20,114	19.08%	CK	1,971	30.27%
TQM	11,153	15.49%	INTUCH	1,863	25.03%
SIRI	46,595	14.10%	CPN	2,007	21.71%
TASCO	3,425	13.19%	TRUE	45,942	17.50%
HANA	2,296	12.11%	HANA	2,296	16.08%
CBG	7,771	11.00%	TISCO	13,135	14.76%
VGI	19,944	10.73%	STA	2,662	14.20%
TOP	2,709	9.59%	RATCH	2,597	11.08%
AMATA	1,763	5.95%	AMATA	1,763	5.70%
PRM	9,495	5.64%	BLA	12,159	3.23%

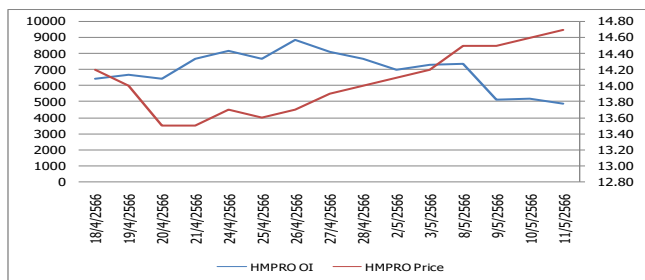
Source: TQ Pro

## Top Loser OI (%chg)

STOCK	OI	%Daily Top OI Change	STOCK	OI	%5 Day Top OI Change
ESSO	15,109	-33.11%	BEC	2,537	-88.64%
GLOBAL	2,497	-24.61%	ICHI	6,368	-60.85%
CENDEL	1,527	-17.10%	SPRC	1,074	-58.28%
PSH	491	-16.92%	STPI	29,088	-43.76%
MTC	8,861	-14.73%	ESSO	15,109	-41.92%
BTS	17,801	-14.55%	KTC	47,563	-39.16%
SCC	2,636	-13.35%	GFPT	10,393	-37.07%
EPG	6,535	-13.25%	THCOM	3,562	-36.23%
MAJOR	8,453	-12.04%	MTC	8,861	-36.19%
STGT	4,784	-11.34%	GLOBAL	2,497	-36.07%
LH	4,182	-10.95%	TKN	30,125	-34.98%
AEONTS	268	-10.67%	CENDEL	1,527	-34.88%
WHAUP	13,364	-10.11%	BTS	17,801	-33.73%
RS	57,941	-10.09%	GULF	18,801	-33.70%
BAY	893	-10.07%	KEX	4,032	-32.70%

## หุ้นที่มีทิศทาง ราคาและ OI ที่น่าจับตามอง

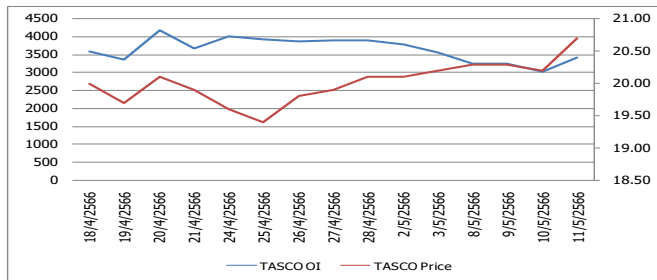
### OI Trend HMPRO



**Recommend : Short**  
**Support : 14.00**

**Resistance : 15.00**  
**Stop-Loss : 15.50**

### OI Trend TASCO



**Recommend : Long**  
**Support : 20.00**

**Resistance : 22.00**  
**Stop-Loss : 19.50**

Source: KINGSFORD

**APICHAJ RAOMANACHAI** No. 002939  
**NUT KAEWBORISUTSAKUL** Asst. Derivatives Analyst

ข้อมูลในเอกสารฉบับนี้ รวบรวมมาจากแหล่งข้อมูลที่น่าเชื่อถือ อย่างไรก็ดี บริษัทหลักทรัพย์ คิงส์ฟอร์ด จำกัด (มหาชน) ไม่สามารถที่จะยืนยันหรือรับรองความถูกต้องของข้อมูลเหล่านี้ได้ ไม่ว่าประการใด ๆ บทวิเคราะห์ในเอกสารนี้ จัดทำขึ้นโดยอ้างอิงหลักการทางวิชาการเกี่ยวกับหลักการวิเคราะห์ และไม่ได้เป็นการชี้นำ หรือเสนอแนะให้ซื้อหรือขายหลักทรัพย์ใด ๆ การตัดสินใจซื้อหรือขายหลักทรัพย์ใด ๆ ของผู้อ่าน ไม่ว่าจะเกิดจากการอ่านบทความในเอกสารนี้หรือไม่ก็ตาม ล้วนเป็นผลจากการใช้วิจารณญาณของผู้อ่าน โดยไม่มีส่วนเกี่ยวข้องกับหรือหนีบทผูกพันใด ๆ กับ บริษัทหลักทรัพย์ คิงส์ฟอร์ด จำกัด(มหาชน) ไม่ว่ากรณีใด



# Short Sales



KINGSFORD

มูลค่าการขายชอร์ต ณ วันที่ 11 พฤษภาคม 2566

หลักทรัพย์	ปริมาณหุ้นที่ขายชอร์ต (หุ้น)	มูลค่าการขายชอร์ต (บาท)	%เทียบมูลค่าซื้อขายตลาดรวม
7UP	295,200	177,120	4.60%
AAV	1,039,500	2,851,302	5.22%
AAV-R	640,000	1,756,400	3.21%
ACE	263,000	557,486	1.29%
ACE-R	44,200	94,116	0.22%
ADVANC	163,400	35,948,000	5.31%
ADVANC-R	111,900	24,553,900	3.64%
AEONTS-R	3,800	758,600	1.45%
AGE	21,300	62,468	0.53%
AH	35,100	1,154,750	2.80%
AH-R	6,500	212,875	0.52%
AIT	297,400	1,572,825	19.45%
AMATA	195,200	4,447,920	3.09%
AMATA-R	231,500	5,305,620	3.66%
ANAN	100	119	0.01%
ANAN-R	34,000	40,370	3.88%
AOT	1,122,100	82,610,950	5.77%
AOT-R	545,000	40,046,900	2.80%
AP	2,955,500	35,056,920	6.73%
AP-R	737,700	8,689,620	1.68%
APURE	2,600	12,428	0.48%
AS	23,500	357,200	0.54%
ASIAN	50,000	494,250	1.11%
ASIAN-R	4,500	43,735	0.10%
ASK	34,800	1,040,450	2.75%
ASP	120,000	345,600	16.54%
ASW	10,500	85,345	1.36%
ASW-R	8,700	70,470	1.13%
AU	25,600	273,920	0.38%
AU-R	36,100	380,110	0.53%
AUCT	11,700	109,980	1.42%
AUCT-R	15,900	149,460	1.93%
AURA	15,900	281,430	3.18%
AURA-R	18,100	320,470	3.62%
AWC	408,700	2,237,415	2.35%
AWC-R	1,048,300	5,709,790	6.03%
BA	87,900	1,230,030	4.57%
BA-R	38,200	538,620	1.98%
BAFS	9,400	305,500	1.27%
BAFS-R	18,500	601,250	2.49%
BAM	1,375,800	16,804,860	11.14%
BAM-R	698,800	8,533,120	5.66%
BANPU	8,245,100	69,770,685	4.33%
BANPU-R	11,365,500	95,475,870	5.97%
BAY	8,100	232,875	2.03%
BBIK-R	1,200	117,825	0.80%
BBL	423,800	68,886,450	9.43%
BBL-R	122,200	19,849,650	2.72%
BCH	715,600	14,134,480	1.11%
BCH-R	10,103,000	195,317,720	15.68%
BCP	280,400	8,762,500	4.71%
BCP-R	224,500	7,014,000	3.77%
BCPG	137,800	1,315,810	2.66%
BCPG-R	88,400	839,335	1.71%
BDMS	6,524,200	194,074,950	18.59%

ข้อมูลในเอกสารฉบับนี้ รวบรวมมาจากแหล่งข้อมูลที่เชื่อถือได้ อย่างไรก็ตาม บริษัทหลักทรัพย์ คิงส์ฟอร์ด จำกัด (มหาชน) ไม่สามารถที่จะยืนยันหรือรับรองความถูกต้องของข้อมูลเหล่านี้ได้ ไม่ว่าประการใด ๆ บทวิเคราะห์ในเอกสารนี้ จัดทำขึ้นโดยอ้างอิงหลักเกณฑ์ทางวิชาการเกี่ยวกับหลักการวิเคราะห์ และมีได้เป็นการชี้แนะ หรือเสนอแนะให้ซื้อหรือขายหลักทรัพย์ใด ๆ การตัดสินใจซื้อหรือขายหลักทรัพย์ใด ๆ ของผู้อ่าน ไม่ว่าจะเกิดจากการอ่านบทความในเอกสารนี้หรือไม่ก็ตาม ล้วนเป็นผลจากการใช้วิจารณญาณของผู้อ่าน โดยไม่มีส่วนเกี่ยวข้องกับหรือพันธะผูกพันใด ๆ กับ บริษัทหลักทรัพย์ คิงส์ฟอร์ด จำกัด (มหาชน) ไม่ว่ากรณีใด

# Short Sales



KINGSFORD

มูลค่าการขายชอร์ต ณ วันที่ 11 พฤษภาคม 2566

หลักทรัพย์	ปริมาณหุ้นที่ขายชอร์ต (หุ้น)	มูลค่าการขายชอร์ต (บาท)	%เทียบมูลค่าซื้อขายตลาดรวม
BDMS-R	721,100	21,439,150	2.06%
BE8	6,500	296,575	1.05%
BEAUTY	67,200	81,162	2.67%
BEAUTY-R	15,000	18,150	0.60%
BEC	23,800	185,015	1.50%
BEC-R	66,800	516,545	4.21%
BEM	4,145,500	37,860,415	3.74%
BEM-R	4,155,800	37,891,165	3.75%
BGRIM	288,400	11,504,450	6.95%
BGRIM-R	450,600	17,940,250	10.85%
BH	95,400	23,284,300	3.75%
BH-R	183,200	44,536,000	7.20%
BJC	200,700	7,961,025	3.32%
BJC-R	1,685,300	67,380,775	27.86%
BLA	59,600	1,536,050	1.41%
BLA-R	152,000	3,927,025	3.61%
BLAND	156,600	147,204	3.66%
BLAND-R	19,600	18,424	0.46%
BOL	29,400	302,820	4.07%
BPP	31,000	438,200	2.99%
BPP-R	52,300	743,690	5.05%
BRI	60,600	626,020	1.10%
BRI-R	96,000	998,400	1.75%
BRR	46,200	309,730	1.16%
BRR-R	1,800	12,150	0.05%
BTG	159,900	3,943,400	2.21%
BTG-R	212,100	5,258,620	2.94%
BTS	3,141,700	24,412,510	9.90%
BTS-R	1,649,700	12,815,510	5.20%
BYD	82,900	684,385	2.81%
BYD-R	272,100	2,240,485	9.21%
CBG	504,600	39,184,950	4.87%
CBG-R	521,500	40,635,800	5.03%
CENEL	47,400	2,630,025	2.44%
CENEL-R	208,000	11,521,050	10.70%
CHAYO	66,400	534,520	3.90%
CHAYO-R	35,800	287,520	2.10%
CHG	6,106,600	20,354,214	7.96%
CHG-R	4,418,500	14,988,810	5.76%
CK	199,600	4,417,250	3.38%
CK-R	507,100	11,208,150	8.58%
CKP	237,300	898,194	4.01%
CKP-R	878,600	3,324,024	14.85%
COM7	742,500	20,764,050	5.15%
COM7-R	139,700	3,892,550	0.97%
CPALL	1,609,200	107,623,350	6.25%
CPALL-R	476,500	31,848,350	1.85%
CPF	656,500	13,392,600	6.59%
CPF-R	326,900	6,667,940	3.28%
CPN	69,300	4,850,925	1.98%
CPN-R	552,000	38,679,025	15.81%
CRC	573,400	26,313,000	6.60%
CRC-R	113,100	5,206,800	1.30%
DCC	160,500	365,250	4.98%
DCC-R	187,600	423,976	5.82%

ข้อมูลในเอกสารฉบับนี้ รวบรวมมาจากแหล่งข้อมูลที่เชื่อถือได้ อย่างไรก็ตาม บริษัทหลักทรัพย์ คิงส์ฟอร์ด จำกัด (มหาชน) ไม่สามารถที่จะยืนยันหรือรับรองความถูกต้องของข้อมูลเหล่านี้ได้ ไม่ว่าประการใด ๆ บทวิเคราะห์ในเอกสารนี้ จัดทำขึ้นโดยอ้างอิงหลักเกณฑ์ทางวิชาการเกี่ยวกับหลักการวิเคราะห์ และมีได้เป็นการชี้แนะ หรือเสนอแนะให้ซื้อหรือขายหลักทรัพย์ใด ๆ การตัดสินใจซื้อหรือขายหลักทรัพย์ใด ๆ ของผู้อ่าน ไม่ว่าจะเกิดจากการอ่านบทความในเอกสารนี้หรือไม่ก็ตาม ล้วนเป็นผลจากการใช้วิจารณญาณของผู้อ่าน โดยไม่มีส่วนเกี่ยวข้องกับหรือพันธะผูกพันใด ๆ กับ บริษัทหลักทรัพย์ คิงส์ฟอร์ด จำกัด (มหาชน) ไม่ว่ากรณีใด

# Short Sales



KINGSFORD

มูลค่าการขายชอร์ต ณ วันที่ 11 พฤษภาคม 2566

หลักทรัพย์	ปริมาณหุ้นที่ขายชอร์ต (หุ้น)	มูลค่าการขายชอร์ต (บาท)	%เทียบมูลค่าซื้อขายตลาดรวม
DDD	5,500	76,570	1.42%
DELTA	224,900	17,555,925	1.55%
DELTA-R	2,145,600	167,421,750	14.77%
DITTO-R	174,500	4,976,650	6.62%
DMT	89,600	1,133,770	2.17%
DOHOME	623,300	8,922,970	5.36%
DOHOME-R	483,300	6,984,120	4.16%
DUSIT	7,500	81,000	1.48%
EA	198,800	13,618,875	3.70%
EA-R	398,600	27,250,275	7.41%
EASTW	5,900	30,385	1.03%
EGCO	47,700	7,326,000	6.74%
EGCO-R	92,200	14,144,200	13.03%
EKH	115,000	905,575	6.56%
EKH-R	49,700	390,880	2.83%
EPG	51,100	386,215	6.84%
EPG-R	102,500	776,545	13.72%
ERW	346,000	1,658,936	3.70%
ERW-R	192,600	927,106	2.06%
ESSO	111,700	956,150	1.14%
ETC	43,200	151,580	1.91%
FORTH	58,900	1,723,825	5.15%
FORTH-R	12,700	377,825	1.11%
FSMART	32,800	315,225	3.48%
FSMART-R	94,500	907,165	10.02%
GFPT	197,500	2,167,330	4.10%
GFPT-R	413,000	4,588,720	8.58%
GLOBAL	855,100	15,748,270	3.71%
GLOBAL-R	2,494,700	45,994,080	10.83%
GPSC	367,000	23,679,800	7.00%
GPSC-R	602,900	38,754,025	11.51%
GULF	241,600	12,704,750	2.98%
GULF-R	387,200	20,383,350	4.78%
GUNKUL	2,090,700	8,065,364	3.70%
GUNKUL-R	3,824,900	14,739,376	6.76%
HANA	463,400	18,952,075	8.34%
HANA-R	471,200	19,295,275	8.48%
HENG	177,200	479,176	1.85%
HL	2,700	49,950	0.66%
HMPRO	1,382,700	20,207,850	7.48%
HMPRO-R	1,657,600	24,232,590	8.96%
HTC	15,300	525,500	2.93%
HUMAN	29,000	288,550	2.71%
HUMAN-R	9,400	93,530	0.88%
ICHI	558,200	7,114,670	1.90%
III	25,600	313,470	3.90%
ILM-R	9,900	202,950	1.12%
INTUCH	311,100	24,071,500	5.55%
INTUCH-R	1,600,800	123,828,125	28.58%
IP	7,800	86,580	1.60%
IRPC	6,484,400	15,742,950	10.34%
IRPC-R	14,268,400	34,556,130	22.75%
ITD	618,500	941,638	7.47%
ITD-R	377,300	572,697	4.55%

ข้อมูลในเอกสารฉบับนี้ รวบรวมมาจากแหล่งข้อมูลที่เชื่อถือได้ อย่างไรก็ตาม บริษัทหลักทรัพย์ คิงส์ฟอร์ด จำกัด (มหาชน) ไม่สามารถที่จะยืนยันหรือรับรองความถูกต้องของข้อมูลเหล่านี้ได้ ไม่ว่าประการใด ๆ บทวิเคราะห์ในเอกสารนี้ จัดทำขึ้นโดยอ้างอิงหลักเกณฑ์ทางวิชาการเกี่ยวกับหลักการวิเคราะห์ และมีได้เป็นการชี้แนะ หรือเสนอแนะให้ซื้อหรือขายหลักทรัพย์ใด ๆ การตัดสินใจซื้อหรือขายหลักทรัพย์ใด ๆ ของผู้อ่าน ไม่ว่าจะเกิดจากการอ่านบทความในเอกสารนี้หรือไม่ก็ตาม ล้วนเป็นผลจากการใช้วิจารณญาณของผู้อ่าน โดยไม่มีส่วนเกี่ยวข้องกับหรือพึ่งพิงผูกพันใด ๆ กับ บริษัทหลักทรัพย์ คิงส์ฟอร์ด จำกัด (มหาชน) ไม่ว่ากรณีใด

# Short Sales



KINGSFORD

มูลค่าการขายชอร์ต ณ วันที่ 11 พฤษภาคม 2566

หลักทรัพย์	ปริมาณหุ้นที่ขายชอร์ต (หุ้น)	มูลค่าการขายชอร์ต (บาท)	%เทียบมูลค่าซื้อขายตลาดรวม
ITEL	78,600	236,520	3.90%
IVL	530,300	18,332,225	3.36%
IVL-R	4,341,900	149,921,900	27.55%
JAS	4,860,900	8,744,216	14.68%
JAS-R	3,174,300	5,754,650	9.59%
JMART	883,800	17,801,320	6.84%
JMART-R	855,700	17,256,220	6.63%
JMT	265,800	10,980,275	3.70%
JMT-R	161,100	6,681,875	2.24%
KAMART	179,500	1,610,370	1.23%
KBANK	1,218,900	163,154,400	5.83%
KBANK-R	2,032,300	272,412,950	9.72%
KCE	1,325,500	49,769,750	11.54%
KCE-R	2,556,200	96,487,925	22.26%
KEX	80,400	948,030	4.94%
KEX-R	121,800	1,444,090	7.48%
KGI	13,200	61,512	1.22%
KGI-R	1,600	7,456	0.15%
KISS	8,100	51,680	1.31%
KKP	1,600	100,800	0.09%
KKP-R	176,400	11,073,350	10.40%
KLINIQ	10,500	438,975	0.55%
KSL	57,400	193,240	2.37%
KTB	3,008,900	56,278,580	6.41%
KTB-R	357,200	6,643,920	0.76%
KTC	53,600	2,977,325	3.17%
KTC-R	219,400	12,158,850	13.00%
LANNA	8,500	123,520	1.63%
LANNA-R	53,000	774,690	10.14%
LH	1,436,100	13,283,925	4.81%
LH-R	1,752,100	16,168,300	5.86%
LHFG	70,400	78,144	1.42%
LPN	5,500	25,850	1.01%
LPN-R	5,600	25,984	1.03%
M	24,500	1,204,675	3.03%
M-R	94,700	4,658,050	11.72%
MAJOR	60,100	967,610	1.19%
MAJOR-R	208,500	3,338,190	4.14%
MBK	89,900	1,437,920	4.72%
MBK-R	311,300	4,967,110	16.35%
MC	20,300	237,510	0.48%
MEGA	10,900	453,725	1.18%
MEGA-R	9,800	408,450	1.06%
MINT	1,384,100	45,663,675	12.58%
MINT-R	428,200	14,022,775	3.89%
MONO	134,700	170,203	2.50%
MTC	1,628,400	63,934,750	10.23%
MTC-R	1,304,900	51,086,050	8.20%
NER	179,000	915,315	5.60%
NER-R	334,800	1,708,610	10.47%
NETBAY	22,800	479,870	7.11%
NEX	67,600	718,100	1.62%
NOBLE	3,800	17,784	0.09%
NOBLE-R	2,000	9,210	0.05%

ข้อมูลในเอกสารฉบับนี้ รวบรวมมาจากแหล่งข้อมูลที่เชื่อถือได้ อย่างไรก็ตาม บริษัทหลักทรัพย์ คิงส์ฟอร์ด จำกัด (มหาชน) ไม่สามารถที่จะยืนยันหรือรับรองความถูกต้องของข้อมูลเหล่านี้ได้ ไม่ว่าประการใด ๆ บทวิเคราะห์ในเอกสารนี้ จัดทำขึ้นโดยอ้างอิงหลักเกณฑ์ทางวิชาการเกี่ยวกับหลักการวิเคราะห์ และมีได้เป็นการชี้แนะ หรือเสนอแนะให้ซื้อหรือขายหลักทรัพย์ใด ๆ การตัดสินใจซื้อหรือขายหลักทรัพย์ใด ๆ ของผู้อ่าน ไม่ว่าจะเกิดจากการอ่านบทความในเอกสารนี้หรือไม่ก็ตาม ล้วนเป็นผลจากการใช้วิจารณญาณของผู้อ่าน โดยไม่มีส่วนเกี่ยวข้องกับหรือพันธะผูกพันใด ๆ กับ บริษัทหลักทรัพย์ คิงส์ฟอร์ด จำกัด (มหาชน) ไม่ว่ากรณีใด



# Short Sales



KINGSFORD

มูลค่าการขายชอร์ต ณ วันที่ 11 พฤษภาคม 2566

หลักทรัพย์	ปริมาณหุ้นที่ขายชอร์ต (หุ้น)	มูลค่าการขายชอร์ต (บาท)	%เทียบมูลค่าซื้อขายตลาดรวม
OR	2,592,900	59,796,280	3.85%
OR-R	770,200	17,720,380	1.14%
ORI	146,500	1,667,600	1.71%
ORI-R	697,400	7,905,150	8.15%
OSP	711,700	22,253,400	3.41%
OSP-R	3,221,800	100,888,200	15.45%
OTO-R	59,300	1,132,630	2.23%
PLANB	369,400	3,197,000	2.55%
PLANB-R	973,800	8,463,410	6.72%
PLAT	9,200	32,726	1.32%
PLAT-R	20,600	73,220	2.97%
PM	1,400	11,900	0.76%
PR9	55,900	1,116,800	2.07%
PR9-R	4,200	83,430	0.16%
PRI	100	3,550	0.01%
PRM	122,300	758,260	3.07%
PSH-R	900	11,430	0.17%
PSL	35,800	433,180	1.05%
PSL-R	495,600	5,969,780	14.60%
PTG	211,600	2,964,940	0.90%
PTG-R	545,800	7,641,200	2.32%
PTL	11,800	199,600	3.29%
PTL-R	28,000	474,410	7.80%
PTT	5,744,400	185,256,900	13.09%
PTT-R	1,815,600	58,498,475	4.14%
PTTEP	308,500	45,723,250	4.54%
PTTEP-R	678,700	100,756,000	9.99%
PTTGC	897,500	37,099,725	3.54%
PTTGC-R	1,331,000	54,891,400	5.25%
QH	496,600	1,181,908	3.94%
QH-R	816,700	1,940,736	6.48%
RABBIT	107,400	82,698	1.56%
RAM	18,300	912,525	4.20%
RAM-R	3,300	164,825	0.76%
RATCH	354,300	13,651,150	10.70%
RATCH-R	143,900	5,515,300	4.35%
RBF	68,200	757,020	1.26%
RBF-R	302,800	3,356,770	5.58%
RCL	554,300	13,585,010	24.00%
RCL-R	49,700	1,222,560	2.15%
ROJNA	24,600	157,440	0.34%
ROJNA-R	9,400	59,965	0.13%
RS	74,600	1,078,730	8.97%
RS-R	21,700	314,650	2.61%
S	71,600	117,796	2.86%
S-R	318,800	523,440	12.73%
SABINA	26,700	742,225	1.24%
SABINA-R	8,000	222,000	0.37%
SABUY	199,400	2,300,040	2.08%
SABUY-R	332,400	3,790,190	3.48%
SAK	42,600	268,380	2.02%
SAK-R	42,100	264,805	1.99%
SAMART	29,200	123,504	1.40%
SAMART-R	122,100	515,572	5.84%
SAPPE	42,600	2,795,950	8.78%
SAPPE-R	3,600	233,325	0.74%

ข้อมูลในเอกสารฉบับนี้ รวบรวมมาจากแหล่งข้อมูลที่น่าเชื่อถือ อย่างไรก็ตาม บริษัทหลักทรัพย์ คิงส์ฟอร์ด จำกัด (มหาชน) ไม่สามารถที่จะยืนยันหรือรับรองความถูกต้องของข้อมูลเหล่านี้ได้ ไม่ว่าประการใด ๆ บทวิเคราะห์ในเอกสารนี้ จัดทำขึ้นโดยอ้างอิงหลักเกณฑ์ทางวิชาการเกี่ยวกับหลักการวิเคราะห์ และมีได้เป็นการชี้แนะหรือเสนอแนะให้ซื้อหรือขายหลักทรัพย์ใด ๆ การตัดสินใจซื้อหรือขายหลักทรัพย์ใด ๆ ของผู้อ่าน ไม่ว่าจะเกิดจากการอ่านบทความในเอกสารนี้หรือไม่ก็ตาม ล้วนเป็นผลจากการใช้วิจารณญาณของผู้อ่าน โดยไม่มีส่วนเกี่ยวข้องกับหรือพันธะผูกพันใด ๆ กับ บริษัทหลักทรัพย์ คิงส์ฟอร์ด จำกัด (มหาชน) ไม่ว่ากรณีใด

# Short Sales



KINGSFORD

มูลค่าการขายชอร์ต ณ วันที่ 11 พฤษภาคม 2566

หลักทรัพย์	ปริมาณหุ้นที่ขายชอร์ต (หุ้น)	มูลค่าการขายชอร์ต (บาท)	%เทียบมูลค่าซื้อขายตลาดรวม
SAT	6,600	131,340	1.33%
SAT-R	5,800	116,000	1.17%
SAWAD	473,500	28,488,125	5.71%
SAWAD-R	567,200	34,032,425	6.84%
SC	275,400	1,229,376	2.23%
SC-R	89,300	396,370	0.72%
SCB	20,000	2,130,000	0.15%
SCB-R	292,700	31,191,800	2.17%
SCC	14,100	4,683,900	1.43%
SCC-R	47,700	15,853,200	4.85%
SCCC	1,300	175,600	2.10%
SCCC-R	1,300	175,900	2.10%
SCGP	241,400	10,790,350	8.93%
SCGP-R	259,700	11,579,850	9.61%
SHR	1,038,600	3,658,386	10.09%
SHR-R	749,100	2,635,176	7.28%
SINGER	183,400	2,549,640	1.58%
SIRI	4,528,700	8,825,718	2.59%
SIRI-R	1,561,100	3,023,062	0.89%
SISB	56,000	1,834,000	6.01%
SISB-R	1,900	62,275	0.20%
SJWD	19,000	359,590	1.90%
SKY	12,800	345,600	0.58%
SKY-R	37,100	1,019,525	1.67%
SMPC	17,300	199,470	2.12%
SNC	4,400	59,400	0.55%
SNNP	29,200	734,300	0.38%
SNNP-R	83,400	2,064,510	1.09%
SPA	41,300	466,690	3.80%
SPALI	481,500	10,263,020	9.50%
SPALI-R	193,900	4,115,030	3.83%
SPCG	7,600	98,040	2.15%
SPCG-R	14,100	185,620	3.99%
SPRC	270,500	2,477,935	1.25%
SPRC-R	2,315,400	21,235,800	10.67%
SSP	7,400	67,340	0.59%
SSP-R	400	3,620	0.03%
STA	358,700	6,988,150	2.90%
STA-R	1,222,200	23,751,050	9.89%
STANLY	900	163,950	5.26%
STANLY-R	300	54,600	1.75%
STEC	138,200	1,689,040	4.82%
STEC-R	229,500	2,800,540	8.01%
STGT	244,100	2,271,175	3.28%
STGT-R	454,600	4,215,265	6.12%
STPI	2,000	8,040	0.51%
SUPER	699,200	419,520	4.95%
SUSCO	11,400	41,724	1.17%
SUSCO-R	108,300	393,686	11.11%
SYNEX	8,400	113,400	0.84%
SYNEX-R	8,400	112,560	0.84%
TASCO	271,700	5,487,520	4.08%
TCAP	77,400	3,544,350	4.97%
TCAP-R	132,500	6,061,675	8.51%
TFG	39,100	179,860	0.63%
TFG-R	1,435,300	6,579,206	23.06%

ข้อมูลในเอกสารฉบับนี้ รวบรวมมาจากแหล่งข้อมูลที่เชื่อถือได้ อย่างไรก็ตาม บริษัทหลักทรัพย์ คิงส์ฟอร์ด จำกัด (มหาชน) ไม่สามารถที่จะยืนยันหรือรับรองความถูกต้องของข้อมูลเหล่านี้ได้ ไม่ว่าประการใด ๆ บทวิเคราะห์ในเอกสารนี้ จัดทำขึ้นโดยอ้างอิงหลักเกณฑ์ทางวิชาการเกี่ยวกับหลักการวิเคราะห์ และมีได้เป็นการชี้แนะหรือเสนอแนะให้ซื้อหรือขายหลักทรัพย์ใด ๆ การตัดสินใจซื้อหรือขายหลักทรัพย์ใด ๆ ของผู้อ่าน ไม่ว่าจะเกิดจากการอ่านบทความในเอกสารนี้หรือไม่ก็ตาม ล้วนเป็นผลจากการใช้วิจารณญาณของผู้อ่าน โดยไม่มีส่วนเกี่ยวข้องกับหรือพึ่งพิงผูกพันใด ๆ กับ บริษัทหลักทรัพย์ คิงส์ฟอร์ด จำกัด (มหาชน) ไม่ว่ากรณีใด

# Short Sales



KINGSFORD

มูลค่าการขายชอร์ต ณ วันที่ 11 พฤษภาคม 2566

หลักทรัพย์	ปริมาณหุ้นที่ขายชอร์ต (หุ้น)	มูลค่าการขายชอร์ต (บาท)	%เทียบมูลค่าซื้อขายตลาดรวม
TGE	25,700	46,260	0.49%
THANI	416,200	1,507,106	1.88%
THANI-R	992,000	3,576,496	4.47%
THCOM	139,200	1,810,220	1.53%
THCOM-R	85,700	1,118,490	0.94%
THG	78,600	5,359,700	3.94%
THG-R	197,500	13,448,425	9.90%
TIDLOR	612,900	15,762,125	2.85%
TIDLOR-R	230,300	5,970,725	1.07%
TIPH	29,800	1,241,750	3.46%
TIPH-R	13,000	539,500	1.51%
TISCO	73,400	6,826,525	2.10%
TISCO-R	229,700	21,360,850	6.57%
TKC	1,200	25,920	0.91%
TKN	59,000	566,030	1.60%
TKN-R	78,700	747,920	2.14%
TKS	21,100	220,190	2.84%
TKS-R	9,700	100,580	1.30%
TLI	249,400	3,267,140	1.40%
TLI-R	270,100	3,531,750	1.52%
TOA	17,200	512,350	1.60%
TOA-R	43,000	1,278,350	4.01%
TOP	707,100	33,596,725	8.61%
TOP-R	289,000	13,739,025	3.52%
TPIPL	1,577,100	2,443,402	16.66%
TPIPL-R	222,900	345,496	2.35%
TPIPP	67,300	224,544	2.51%
TPIPP-R	267,300	885,282	9.95%
TQM	44,400	1,271,825	1.96%
TQM-R	1,500	43,050	0.07%
TRUE	8,955,000	70,364,775	5.66%
TRUE-R	32,410,900	253,671,580	20.49%
TSE	47,600	104,104	1.63%
TTA	198,600	1,399,835	14.14%
TTA-R	107,000	749,315	7.62%
TTB	27,192,100	41,122,217	9.12%
TTCL	11,000	44,446	0.40%
TTW	51,500	448,050	7.11%
TTW-R	105,000	912,695	14.49%
TU	1,889,700	28,065,480	5.06%
TU-R	4,797,700	71,043,730	12.85%
TVO-R	25,500	675,750	7.01%
UBE	86,900	102,727	2.51%
UTP	3,200	36,800	0.78%
UV	9,200	26,128	0.69%
UVAN	17,700	139,140	2.71%
VGI	208,300	658,228	0.68%
VGI-R	1,043,600	3,297,712	3.40%
VIBHA-R	128,700	332,520	10.54%
VNG	1,900	8,360	0.60%
WHA	1,674,300	7,505,164	3.22%
WHA-R	1,004,000	4,499,712	1.93%
WHAUP	95,900	372,342	4.95%
WHAUP-R	214,500	840,392	11.06%
WICE	10,300	92,940	1.41%
WICE-R	1,100	9,900	0.15%

ข้อมูลในเอกสารฉบับนี้ รวบรวมมาจากแหล่งข้อมูลที่เชื่อถือได้ อย่างไรก็ตาม บริษัทหลักทรัพย์ คิงส์ฟอร์ด จำกัด (มหาชน) ไม่สามารถที่จะยืนยันหรือรับรองความถูกต้องของข้อมูลเหล่านี้ได้ ไม่ว่าประการใด ๆ บทวิเคราะห์ในเอกสารนี้ จัดทำขึ้นโดยอ้างอิงหลักเกณฑ์ทางวิชาการเกี่ยวกับหลักการวิเคราะห์ และมีได้เป็นการชี้แนะหรือเสนอแนะให้ซื้อหรือขายหลักทรัพย์ใด ๆ การตัดสินใจซื้อหรือขายหลักทรัพย์ใด ๆ ของผู้อ่าน ไม่ว่าจะเกิดจากการอ่านบทความในเอกสารนี้หรือไม่ก็ตาม ล้วนเป็นผลจากการใช้วิจารณญาณของผู้อ่าน โดยไม่มีส่วนเกี่ยวข้องกับหรือพันธะผูกพันใด ๆ กับ บริษัทหลักทรัพย์ คิงส์ฟอร์ด จำกัด (มหาชน) ไม่ว่ากรณีใด

# Short Sales



KINGSFORD

มูลค่าการขายชอร์ต ณ วันที่ 11 พฤษภาคม 2566

หลักทรัพย์	ปริมาณหุ้นที่ขายชอร์ต (หุ้น)	มูลค่าการขายชอร์ต (บาท)	%เทียบมูลค่าซื้อขายตลาดรวม
XO	13,500	189,440	0.75%
XPG-R	58,300	60,884	0.40%

หมายเหตุ - ไม่รวมรายการขายชอร์ตของสมาชิกที่เป็นผู้ร่วมค้ำหน่วยลงทุนหรือผู้ดูแลสภาพคล่องของหน่วยลงทุนของกองทุนรวมอีทีเอฟเพื่อบัญชีบริษัทประเภทเพื่อทำกำไรจากส่วนต่างของราคาหรือเพื่อดูแลสภาพคล่อง แลแล้วแต่กรณี

ข้อมูลในเอกสารฉบับนี้ รวบรวมมาจากแหล่งข้อมูลที่นำเสนอโดย อยากรู้ก็ดี บริษัทหลักทรัพย์ คิงส์ฟอร์ด จำกัด (มหาชน) ไม่สามารถที่จะยืนยันหรือรับรองความถูกต้องของข้อมูลเหล่านี้ได้ ไม่ว่าประการใด ๆ บทวิเคราะห์ในเอกสารนี้ จัดทำขึ้นโดยอ้างอิงหลักเกณฑ์ทางวิชาการเกี่ยวกับหลักการวิเคราะห์ และมีได้เป็นการชี้แนะ หรือเสนอแนะให้ซื้อหรือขายหลักทรัพย์ใด ๆ การตัดสินใจซื้อหรือขายหลักทรัพย์ใด ๆ ของผู้อ่าน ไม่ว่าจะเกิดจากการอ่านบทความในเอกสารนี้หรือไม่ก็ตาม ล้วนเป็นผลจากการใช้วิจารณญาณของผู้อ่าน โดยไม่มีส่วนเกี่ยวข้องกับหรือพึ่งพิงผูกพันใด ๆ กับ บริษัทหลักทรัพย์ คิงส์ฟอร์ด จำกัด (มหาชน) ไม่สามารถได้



# Stock Calendar



KINGSFORD

รายงานการเปลี่ยนแปลงการถือหลักทรัพย์ของผู้บริหาร (แบบ 59-2) ประจำวันที่ 11 พฤษภาคม 2566

	ชื่อผู้บริหาร	ประเภทหลักทรัพย์	วันที่ได้มา / จำหน่าย	จำนวน	ราคา	วิธีการได้มา/หน่าย
EP	นาย ยุทธ ชินสุภัคกุล	หุ้นสามัญ	10/05/2566	2,000	3.14	ซื้อ
APP	นาย ธานีินทร์ พรศิริธิเวช	หุ้นสามัญ	10/05/2566	3,300	3.04	ขาย

# Stock Calendar



KINGSFORD

แบบรายงานการได้มาหรือจำหน่ายหลักทรัพย์ของกิจการ (แบบ 246-2) ประจำวันที่ 10 พฤษภาคม 2566

หลักทรัพย์	ชื่อผู้ได้มา/จำหน่าย	วิธีการ	ประเภท หลักทรัพย์ <sup>1</sup>	% ก่อน ได้มา/ จำหน่าย	% ได้มา/ จำหน่าย	% หลัง ได้มา/ จำหน่าย	วันที่ได้มา/ จำหน่าย	% ก่อน ได้มา/ จำหน่าย (กลุ่ม) <sup>2</sup>	% ได้มา/ จำหน่าย (กลุ่ม) <sup>2</sup>	% หลัง ได้มา/ จำหน่าย (กลุ่ม) <sup>2</sup>
GIFT	นาย เชษฐ เชษฐโชดศักดิ์	จำหน่าย	หุ้น	7.8594	4.8365	3.0228	03/05/2566	57.0102	4.8365	52.1736

# Stock Calendar



KINGSFORD

May 2023				
Monday	Tuesday	Wednesday	Thursday	Friday

8	9	10	11	12
<b>XD</b> VIBHA (0.055 (חרע TRUBB (0.12 (חרע TPS (0.10 (חרע TOA (0.25 (חרע THREL (60 : 1 (חרע THREL (0.07 (חרע TACC (0.19 (חרע SSSC (0.185 (חרע SPALI (0.75 (חרע SITHAI (0.04 (חרע SELIC (30 : 1 (חרע SELIC (0.02217 (חרע SCM (0.11 (חרע PPM (0.025 (חרע PCC (0.14 (חרע ORI (0.57 (חרע ONEE (0.16 (חרע MK (0.11 (חרע MITSIB (20 : 1 (חרע MITSIB (0.0025 (חרע MICRO (0.036 (חרע MATI (0.25 (חרע LH (0.35 (חרע KLINIQ (0.50 (חרע KAMART (0.08 (חרע IP (0.18 (חרע ICHI (0.60 (חרע HUMAN (0.12 (חרע HFT (0.38 (חרע GTB (0.02 (חרע FNS (0.20 (חרע FLOYD (9 : 1 (חרע FLOYD (0.00617284 (חרע ENGY (0.17 (חרע CSS (0.05 (חרע CRC (0.48 (חרע CPF (0.35 (חרע CHAYO (50 : 1 (חרע CHAYO (0.00111112 (חרע AURA (0.08 (חרע AU (0.15 (חרע ASIAN (0.40 (חרע	<b>XD</b> WP (0.25 (חרע WIIK (0.06 (חרע TPAC (0.293 (חרע TNPC (0.02 (חרע TLI (0.30 (חרע TFMAMA (2.74 (חרע TC (0.50 (חרע SMT (0.06 (חרע SAPPE (1.65 (חרע PROEN (0.12 (חרע PRAPAT (0.04 (חרע PL (0.11 (חרע PIN (0.15 (חרע PF (0.02 (חרע NOBLE (0.20 (חרע NFC (0.18 (חרע MOONG (0.10 (חרע M (0.90 (חרע LEO (0.20 (חרע KUMWEL (0.07 (חרע JUBILE (0.35 (חרע ILM (0.60 (חרע HPT (0.0212 (חרע FE (3.50 (חרע EASON (0.06 (חרע CSR (1.11 (חרע BEC (0.16 (חרע BCH (0.40 (חרע BBIK (0.40 (חרע BAY (0.45 (חרע AWC (0.032 (חרע AP (0.65 (חרע AMR (0.05 (חרע  <b>Shares</b> BSM 7 Shares KJL 115,997,800 Shares RS 97,248,547 Shares  <b>NEWLISTED</b> GABLE 700,000,000 Units	<b>XD</b> TOPP (3.82 (חרע STI (0.17 (חרע SPC (1.00 (חרע SMIT (0.20 (חרע SIAM (0.03 (חרע PB (1.14 (חרע MEB (0.05 (חרע ITEL (0.0635 (חרע ILINK (0.20 (חרע ASEFA (0.18 (חרע ARROW (0.25 (חרע ALLA (0.07 (חרע  <b>Shares</b> SIRI 8,450,000 Shares	<b>XD</b> WHA (0.1003 (חרע TRU (10 : 1 (חרע TRU (0.35 (חרע TMI (0.015 (חרע SENA (0.078368 (חרע PG (0.20 (חרע AKR (0.045 (חרע  <b>Shares</b> TIDLOR 312,144,242 Shares	<b>XD</b> NNCL (0.05 (חרע CHARAN (2.00 (חרע BRR (0.20 (חרע

15	16	17	18	19
<b>XD</b> DIF (0.2450 (חרע POPF (0.26 (חרע PPF (0.18 (חרע SIRIP (0.0556 (חרע  <b>Shares</b> SOLAR 108,824,000 Shares	<b>XD</b> INETREIT (0.2007 (חרע	<b>XD</b> FTREIT (0.1870 (חרע	<b>XR</b> B ( 1:6 @ 0.06 (חרע )	<b>XD</b> JASIF (0.23 (חרע SPRIME (0.14 (חרע TENCENT80 (- (חרע)

XD - Excluding Dividend	XD(ST) - Excluding Stock Dividend	XM - Exclude meetings	XN - Ex-Capital Return	XI - Excluding Interest
XP - Excluding Principal	XR - Excluding Right	XW - Excluding Warrant	XS - Excluding Short-term Warrant	XA - Excluding All
XE - Excluding Exercise	*ND - No Dividend Payment	PD - Payment Date	XT - Excluding TSR ; @ - price per share / price per unit /	
XD - Excluding Dividend	XD(ST) - Excluding Stock Dividend	XM - Exclude meetings	XN - Ex-Capital Return	XI - Excluding Interest
XP - Excluding Principal	XR - Excluding Right	XW - Excluding Warrant	XS - Excluding Short-term Warrant	XA - Excluding All
XE - Excluding Exercise	*ND - No Dividend Payment	PD - Payment Date	XT - Excluding TSR ; @ - price per share / price per unit /	

## NVDR Update

วันศุกร์ที่ 12 พฤษภาคม 2566

### Most Active Values (Btmn)

Top 20 Net Buying Value (B m)					Top 20 Net Selling Value (B m)					Month to Date		Year to Date								
พ.ค.-66					พ.ค.-66					พฤษภาคม 2566		03 ม.ค.-11 พ.ค.66								
11	10	9	8	3	11	10	9	8	3	Net Buy	Net Sell	Net Buy	Net Sell							
1	ADVANC	172.7	-96.8	-301.1	-207.2	25.9	KBANK	-929.7	-1,351.6	-705.6	8.4	-202.3	AOT	945.10	KBANK	(3,085.58)	CPALL	6,507.3	KBANK	-15,733.0
2	KTB	167.9	123.4	116.2	124.8	-173.2	DELTA	-247.3	-321.9	-453.6	-31.3	-393.3	TIDLOR	731.07	DELTA	(1,229.16)	BDMS	5,675.2	KKP	-3,041.3
3	PTTGC	128.2	7.3	-101.4	-59.7	-117.6	SCB	-199.1	48.8	71.2	-19.8	-57.9	EA	485.83	PTTEP	(844.15)	MAKRO	4,204.8	DELTA	-2,332.5
4	BANPU	86.0	152.3	-140.7	-52.5	-84.7	IVL	-173.9	-90.4	55.4	-7.2	17.9	BDMS	459.89	MINT	(675.90)	BBL	3,430.2	TISCO	-2,305.1
5	SCC	66.3	157.9	-66.0	-29.8	-182.5	PTT	-127.9	203.8	110.6	151.6	-89.4	PTT	383.86	TRUE	(591.93)	SCC	2,233.3	BANPU	-2,173.2
6	LH	58.8	42.7	57.6	63.6	-103.8	PTTEP	-126.1	-23.4	-270.5	-153.3	-376.7	KTB	383.37	GULF	(421.71)	TASCO	1,915.9	PTTGC	-1,888.9
7	CPF	56.5	-1.0	-6.9	47.9	-105.5	BBL	-119.3	-170.4	79.7	-2.0	-57.9	TLI	306.54	BH	(415.83)	HANA	1,690.2	BCP	-1,873.9
8	HMPRO	43.7	-49.0	-162.1	-9.9	-31.0	CPALL	-82.5	-42.9	240.4	93.9	26.0	INTUCH	282.81	ADVANC	(357.07)	WHA	1,648.3	PTT	-1,504.8
9	BCP	36.7	-5.3	-18.2	16.6	-54.4	KCE	-78.9	-170.8	-25.2	8.8	25.2	GUNKUL	186.18	TU	(323.82)	TRUEE	1,626.3	TU	-1,400.4
10	BH	33.7	-55.3	-169.5	-141.4	-34.5	BJC	-74.1	-49.3	-13.1	-46.4	-20.4	CPALL	185.62	MAKRO	(291.07)	INTUCH	1,512.5	BLA	-1,311.1
11	KAMART	31.9	9.9	-1.5	2.0	-3.8	TOP	-69.0	-16.7	-90.4	3.2	-86.6	ICHI	185.38	HMPRO	(280.42)	KTB	1,501.4	PTTEP	-1,268.8
12	TCAP	22.4	19.4	6.9	4.7	17.5	AP	-54.8	-2.6	-47.3	-9.0	-17.8	OR	183.34	SCGP	(265.70)	JMART	1,340.4	CPN	-1,191.4
13	GUNKUL	20.5	11.9	58.3	17.1	24.3	IRPC	-52.1	8.7	-4.2	-6.9	-12.5	MTC	179.14	TOP	(250.69)	ADVANC	1,280.0	CPF	-1,167.7
14	HANA	16.8	14.5	-58.7	29.4	64.0	STA	-43.3	-8.5	-8.5	-0.3	6.6	SINGER	160.82	BBL	(243.94)	CBG	1,112.9	ESSO	-1,120.3
15	AMATA	14.4	1.8	1.3	89.0	-4.1	TISCO	-38.1	-54.9	18.9	-1.2	-41.3	CK	139.63	CPN	(224.79)	SCB	1,052.4	IRPC	-931.5
16	AOT	13.4	-134.2	379.1	371.9	31.3	INTUCH	-30.0	8.1	-28.7	109.6	57.1	NCAP	118.98	KCE	(221.61)	AMATA	1,043.6	OR	-924.7
17	ESSO	12.7	-4.2	-5.1	1.2	-21.9	GLOBAL	-25.3	20.5	-39.8	7.4	-24.7	PTG	116.46	KKP	(201.12)	AOT	1,020.2	HMPRO	-875.7
18	OISHI	9.7	0.2	0.0	4.7	-0.0	CPN	-24.4	-88.2	-97.2	58.5	-108.4	BTG	111.27	IVL	(196.79)	TIDLOR	893.9	BAM	-775.7
19	AH	8.8	13.3	17.5	-1.8	11.0	BTS	-21.3	-15.6	-17.6	4.6	-9.3	AMATA	104.53	BJC	(165.69)	SAWAD	859.6	SPALI	-712.4
20	THANI	8.3	-1.9	-1.8	6.5	11.1	GPPT	-18.1	-3.0	0.5	-1.1	2.7	LH	92.76	SCB	(156.07)	BTS	820.8	RATCH	-626.0

Total Volume Shares						NVDR Shrs.						
	Buy	Sell	Total	Net	Turn.		12-May-23	% of paidup	12-May-23	% of paidup	Paid up Capital (Last)	
1	24CS	186,802	1,912,607	2,099,409	-1,725,805	17.06	24CS	22,508,150	5.23	#N/A	#N/A	430,000,000
2	2S	600	-	600	600	0.18	2S	7,794,849	1.42	3,092,210	0.69	549,995,954
3	7UP	231,900	281,000	512,900	-49,100	3.99	3K-BAT	45,856	0.06	#N/A	#N/A	78,400,000
4	A5	12,900	148,000	160,900	-135,100	16.90	7UP	76,272,791	1.48	29,743,119	0.98	5,143,071,814
5	AAI	659,800	1,427,082	2,086,882	-767,282	23.50	A	8,400	0.00	62,400	0.01	980,000,000
6	AAV	1,855,800	6,549,600	8,405,400	-4,693,800	21.09	A5	9,201,780	0.76	800,664	0.07	1,209,384,615
7	ABM-W1	20,000	1,500	21,500	18,500	2.72	AAI	19,153,574	0.90	#N/A	#N/A	2,125,000,000
8	ACAP	-	1,000	1,000	-1,000	0.05	AAV	683,081,166	5.62	353,926,265	7.30	12,164,285,713
9	ACC	225,100	687,300	912,400	-462,200	7.74	ABM	5,258,745	1.31	3,268,124	1.09	400,000,000
10	ACE	1,111,900	628,100	1,740,000	483,800	4.28	ABM-W1	1,054,829	2.11	#N/A	#N/A	49,999,917
11	ADB	27,700	200	27,900	27,500	8.75	ACAP	2,368,505	0.58	1,223,467	0.39	406,411,160
12	ADD	100	100	200	0	0.07	ACC	16,210,039	1.21	4,306,304	0.32	1,343,055,623
13	ADVANC	1,500,600	715,603	2,216,203	784,997	36.01	ACE	174,118,832	1.71	38,450,400	0.38	10,175,999,960
14	AEONTS	44,700	53,300	98,000	-8,600	18.71	ACG	1,339,800	0.22	211,225	0.04	600,000,000
15	AF	3,000	1,000	4,000	2,000	1.30	ADB	60,130,709	8.28	31,173,421	5.20	725,999,923
16	AGE	442,600	746,800	1,189,400	-304,200	14.76	ADD	1,937,153	1.21	#N/A	#N/A	160,000,000
17	AH	608,000	341,900	949,900	266,100	37.91	ADVANC	222,433,015	7.48	241,595,912	8.13	2,974,209,736
18	AIE	400	-	400	400	0.06	AEONTS	18,788,994	7.52	11,410,746	4.56	250,000,000
19	AIT	128,402	391,400	519,802	-262,998	16.99	AF	2,709,901	0.17	198,800	0.01	1,600,000,000
20	AIT-W2	-	16,300	16,300	-16,300	5.01	AFC	188,910	0.41	19,100	0.04	45,574,266

Source : SET.OR.TH

ข้อมูลในเอกสารฉบับนี้ รวบรวมมาจากแหล่งข้อมูลที่น่าเชื่อถือ อย่างไรก็ตาม บริษัทหลักทรัพย์ คิงส์ฟอร์ด จำกัด ไม่สามารถที่จะยืนยันหรือรับรองความถูกต้องของข้อมูลเหล่านี้ได้ ไม่ว่าประการใด ๆ บทวิเคราะห์ในเอกสารนี้ จัดทำขึ้นโดยอ้างอิงถึงข้อมูลเฉพาะที่ทราบเกี่ยวกับหลักทรัพย์และไม่ได้เป็นการชี้แนะหรือเสนอแนะให้ซื้อหรือขายหลักทรัพย์ใด ๆ การตัดสินใจซื้อหรือขายหลักทรัพย์ใด ๆ ของผู้ลงทุน ไม่ควรเกิดจากการอ่านบทความในเอกสารนี้หรือไม่ก็ตาม ส่วนเป็นผลจากการใช้วิจารณญาณของผู้ลงทุน โดยไม่มีส่วนเกี่ยวข้องกับบริษัทและลูกพี่ลูกน้องใด ๆ กับ บริษัทหลักทรัพย์ คิงส์ฟอร์ด จำกัด(มหาชน) ไม่มีการเปิด





## คำแนะนำการลงทุน และความหมายของคำแนะนำการลงทุน

Stock Rating หมายถึงการให้คำแนะนำการลงทุนของบริษัท แบ่งเป็น 3 ระดับ

Buy หมายถึง ราคาพื้นฐานสูงกว่าราคาตลาด 15% หรือมากกว่า

Hold หมายถึงราคาพื้นฐานสูงกว่าราคาตลาดไม่เกิน 15% หรือต่ำกว่าราคาตลาดไม่เกิน 15 %

Sell หมายถึง ราคาพื้นฐานต่ำกว่าราคาตลาด 15% หรือมากกว่า

เอกสารฉบับนี้จัดทำขึ้นโดยบริษัทหลักทรัพย์คิงส์ฟอร์ด จำกัด (มหาชน) ข้อมูลที่ปรากฏในเอกสารฉบับนี้จัดทำโดยอาศัยข้อมูลที่จัดหาจากแหล่งที่เชื่อถือหรือควรเชื่อว่ามี ความน่าเชื่อถือ และ/หรือถูกต้อง อย่างไรก็ตามบริษัทไม่ยืนยัน และไม่รับรองถึงความครบถ้วนสมบูรณ์หรือถูกต้องของข้อมูลดังกล่าว และไม่ได้ประกันราคาหรือผลตอบแทน ของหลักทรัพย์ที่ปรากฏข้างต้น แม้ว่าข้อมูลดังกล่าวจะปรากฏข้อความที่อาจเป็นหรืออาจตีความว่าเป็นเช่นนั้นได้ บริษัทจึงไม่รับผิดชอบต่อการนำเอาข้อมูล ข้อความ ความเห็น และหรือบทสรุปที่ปรากฏในเอกสารฉบับนี้ไปใช้ไม่ว่ากรณีใดๆ ข้อมูลและความเห็นที่ปรากฏอยู่ในเอกสารฉบับนี้ได้ประสงค์จะชี้ชวน เสนอแนะ หรือจูงใจให้ลงทุน ใน หรือ ซื้อหรือขายหลักทรัพย์ที่ปรากฏในเอกสารฉบับนี้และข้อมูลมีการแก้ไขเพิ่มเติมเปลี่ยนแปลงโดยมีต้องแจ้งให้ทราบล่วงหน้า ผู้ลงทุนควรใช้ดุลยพินิจอย่างรอบคอบใน การลงทุนในหรือซื้อหรือขายหลักทรัพย์ บริษัทสงวนลิขสิทธิ์ในข้อมูลที่ปรากฏในเอกสารนี้ ห้ามมิให้ผู้ใดใช้ประโยชน์ ทำซ้ำ ดัดแปลง นำออกแสดง ทำให้ปรากฏหรือเผยแพร่ ต่อสาธารณชน ไม่ว่าด้วยประการใดๆ ซึ่งข้อมูลในเอกสารนี้ไม่ว่าทั้งหมดหรือบางส่วน เว้นแต่ได้รับอนุญาตเป็นหนังสือจากบริษัทเป็นการล่วงหน้า การกล่าว คัด หรืออ้างอิง ข้อมูลบางส่วนตามสมควรในเอกสารนี้ ไม่ว่าในบทความ บทวิเคราะห์ บทวิจัย หรือในเอกสาร หรือการสื่อสารอื่นใดจะต้องกระทำโดยถูกต้อง และไม่เป็นการก่อให้เกิดการ เข้าใจผิดหรือความเสียหายแก่บริษัท ต้องรับรู้ถึงความเป็นเจ้าของลิขสิทธิ์ในข้อมูลบริษัท และต้องอ้างอิงถึงเอกสารฉบับนี้ และวันที่ในเอกสารฉบับนี้ของบริษัทโดยชัดเจน การลงทุนในหรือซื้อหรือขายหลักทรัพย์ย่อมมีความเสี่ยง ท่านควรทำความเข้าใจอย่างถ่องแท้ต่อลักษณะของหลักทรัพย์แต่ละประเภทและควรศึกษาข้อมูลของบริษัทที่ออก หลักทรัพย์และข้อมูลอื่นใดที่เกี่ยวข้องก่อนการตัดสินใจลงทุนในหรือซื้อหรือขายหลักทรัพย์

ข้อมูลในเอกสารฉบับนี้ รวบรวมมาจากแหล่งข้อมูลที่นำเสนออย่างไว้ใจได้ บริษัทหลักทรัพย์ คิงส์ฟอร์ด จำกัด(มหาชน)ไม่สามารถที่จะยืนยันหรือรับรองความถูกต้องของข้อมูลเหล่านี้ได้ ไม่ว่าประการใดๆ บทวิเคราะห์ในเอกสารนี้ จัดทำขึ้นโดยอ้างอิง หลักเกณฑ์ทางวิชาการเกี่ยวกับหลักการวิเคราะห์ และมีได้เป็นการชี้แนะ หรือเสนอแนะให้ซื้อหรือขายหลักทรัพย์ใดๆ การตัดสินใจหรือขายหลักทรัพย์ใดๆ ของผู้อ่าน ไม่ว่าจะเกิดจากการอ่านบทความในเอกสารนี้หรือไม่ก็ตาม ล้วนเป็นผลจากการใช้ วิจารณญาณของผู้อ่าน โดยไม่มีส่วนเกี่ยวข้องกับบริษัทฯ กับ บริษัทหลักทรัพย์ คิงส์ฟอร์ด จำกัด(มหาชน) ไม่ว่ากรณีใด

# Disclaimer



KINGSFORD

Thai Institute of Directors Association (IOD) – Corporate Governance Report Rating 2020 (CG Score) ข้อมูล 27 ตุลาคม 2565



AAV	AYUD	CFRESH	DRT	GLOBAL	JWD	MC	OTO	Q-CON	SEAOIL	STEC	TK	TVDH
ADVANC	BAFS	CGH	DTAC	GPI	K	MCOT	PAP	QH	SE-ED	STGT	TKN	TVI
AF	BAM	CHEWA	DUSIT	GPSC	KBANK	METCO	PCSGH	QTC	SELIC	STI	TKS	TVO
AH	BANPU	CHO	EA	GRAMMY	KCE	MFEC	PDG	RATCH	SENA	SUN	TKT	TWPC
AIRA	BAY	CIMBT	EASTW	GULF	KEX	MINT	PDJ	RBF	SENAJ	SUSCO	TMILL	U
AJ	BBIK	CK	ECF	GUNKUL	KGI	MONO	PG	RS	SGF	SUTHA	TMT	UAC
AKP	BBL	CKP	ECL	HANA	KKP	MOONG	PHOL	S	SHR	SVI	TNDT	UBIS
AKR	BCP	CM	EE	HARN	KSL	MSC	PLANB	S&J	SICT	SYMC	TNITY	UPOIC
ALLA	BCPG	CNT	EGCO	HENG	KTB	MST	PLANET	SAAM	SIRI	SYNTEC	TOA	UV
ALT	BDMS	COLOR	EPG	HMPRO	KTC	MTC	PLAT	SABINA	SIS	TACC	TOP	VCOM
AMA	BEM	COM7	ETC	ICC	LALIN	MVP	PORT	SAMART	SITHAI	TASCO*	TPBI	VGI
AMARIN	BEYOND	COMAN	ETE	ICHI	LANNA	NYCL	PPS	SAMTEL	SMP	TCAP	TQM	VIH
AMATA	BGC	COTTO	FN	III	LHFG	NEP	PR9	SAT	SNC	TEAMG	TRC	WACOAL
AMATAV	BGRIM	CPALL	FNS	ILINK	LIT	NER	PREB	SC	SONIC	TFMAMA	TRUE*	WAVE
ANAN	BIZ	CPF	FPI	LOXLEY	ILM	NKI	PRG	SCB	SORKON	THANA	TSC	WHA
AOT	BKI	CPI	FPT	IND	LPN	NOBLE	PRM	SCC	SPALI	THANI	TSR	WHAUP
AP	BOL	CPN	FSMART	INTUCH	LRH	NSI	PSH	SCCC	SPI	THCOM	TSTE	WICE
APURE	BPP	CRC	FVC	IP	LST	NVD	PSL	SCG	SPRC	THG*	TSTH	WINNER
ARIP	BRR	CSS	GC	IRC	MACO	NYT	PTG	SCGP	SPVI	THIP	TTA	XPG
ASP	BTS	DDD	GEL	IRPC	MAJOR	OISHI	PTT	SCM	SSC	THRE	TTB	ZEN
ASW	BTW	DELTA	GFPT	ITEL	MAKRO	OR	PTTEP	SCN	SSSC	THREL	TTCL	
AUCT	BWG	DEMCO	GGC	IVL	MALEE	ORI	PTTGC	SDC	SST	TIPCO	TTW	
AWC	CENTEL	DOHOME	GLAND	JTS	MBK	OSP	PYLON	SEAFCO	STA	TISCO	TU	



2S	ASEFA	BYD	DITTO	HTC	KISS	MK	PB	QLT	SFT	STANLY	TMI	UMI
7UP	ASIA	CBG	DMT	HUMAN	KK	MODERN*	PICO	RCL	SGP	STC	TNL	UOBKH
ABICO	ASIAN	CEN	DOD	HYDRO	KOOL	MTI	PIMO	RICHY	SIAM	STPI	TNP	UP
ABM	ASIMAR	CHARAN	DPAINT	ICN	KTIS	NBC	PIN	RJH	SINGER	SUC	TNR	UPF
ACE	ASK	CHAYO	DV8	IFS	KUMWEL	NCAP	PJW	ROJNA	SKE	SVOA	TOG	UTP
ACG	ASN	CHG	EASON	IIG	KUN	NCH	PL	RPC	SKN	SVT	TPA	VIBHA
ADB	ATP30	CHOTI	EFORL	IMH	KWC	NDR	PLE	RT	SKR	SWC	TPAC	VL
ADD	B	CHOW	ERW	INET	KWM	NETBAY	PM	RWI	SKY	SYNEX	TPCS	VPO
AEONTS	BA	CI	ESSO	INGRS	L&E	NEX	PMTA	S11	SLP	TAE	TPIPL	VRANDA
AGE	BC	CIG	ESTAR	INSET	LDC	NINE	PPP	SA	SMART	TAKUNI	TPIPP	WGE
AHC	BCH	CITY	FE	INSURE	LEO	NATION	PPPM	SABUY	SMD	TCC	TPLAS	WIK
AIE	BE8	CIVIL	FLOYD	IRCP	LH	NNCL	PRAPAT	SAK	SMIT	TCMC	TPS	WIN
AIT	BEC	CMC	FORTH	IT	LHK	NOVA	PRECHA	SALEE	SMT	TFG	TQR	WINMED
ALUCON	SCAP	CPL	FSS	ITD	M	NP	PRIME	SAMCO	SNNP	TFI	TRITN	WORK
AMANAH	BH	CPW	FTE	J	MATCH	NRF	PRIN	SANKO	SNP	TFM	TRT	WP
AMR	BIG	CRANE	GBX	JAS	MBAX	NTV	PRINC	SAPPE	SO	TGH	TRU	XO
APCO	BJC	CRD	GCAP	JCK	MEGA	NUSA	PROEN	SAWAD	SPA	TIDLOR	TRV	YUASA
APCS	BJCHI	CSC	GENCO	JCKH	META	NWR	PROS	SCI	SPC	TIGER	TSE	ZIGA
AQUA	BLA	CSP	GJS	JMT	MFC	OCC	PROUD	SCP	SPCG	TIPH	TVT	
ARIN	BR	CV	GTB	JR	MGT	OGC	PSG	SE	SR	TITLE	TWP	
ARROW	BR1	CWT	GYT	KBS	MICRO	ONEE	PSTC	SECURE	SRICHA	TM	UBE	
AS	BROOK	DCC	HEMP	KCAR	MILL	PACO	PT	SFLEX	SSF	TMC	UEC	
ASAP	BSM	DHOUSE	HPT	KIAT	mitsib	PATO	PTC	SFP	SSP	TMD	UKEM	



A	B52	CCP	D	GLOCON	JMART	MATI	NC	PPM	SISB	SVH	TNH	UNIQ
A5	BEAUTY	CGD	DCON	GLORY	JSP	M-CHAI	NEWS	PRAKIT	SK	PTECH	TNPC	UPA
AI	BGT	CMAN	EKH	GREEN	JUBILE	MCS	NFC	PTL	SOLAR	TC	TOPP	UREKA
ALL	BLAND	CMO	EMC	GSC	KASET	MDX	NSL	RAM	SPACK	TCCC	TPCH	VARO
ALPHAX	BM	CMR	EP	HL	KCM	MENA	NV	ROCK	SPG	TCJ	TPOLY	W
AMC	BROCK	CPANEL	EVER	HTECH	KWI	MJD	PAF	RP	SQ	TEAM	TRUBB	WFX
APP	BSBM	CPT	F&D	IHL	KYE	MORE	PEACE	RPH	STARK	THE	TTI	WPH
AQ	BTNC	CSR	FMT	INOX	LEE	MPIC	PF	RSP	STECH	THMUI	TYCN	YGG
AU	CAZ	CTW	GIFT	JAK	LPH	MUD	PK	SIMAT	SUPER	TKC	UMS	

ช่วงคะแนน	สัญลักษณ์	ความหมาย
90 - 100		ดีเลิศ
80 - 89		ดีมาก
70 - 79		ดี
60 - 69		ดีพอใช้
50 - 59		ผ่าน
ต่ำกว่า 50	No logo given	N/A

การเปิดเผยผลการสำรวจของสมาคมส่งเสริมสถาบันกรรมการบริษัทไทย (IOD) ในเรื่องการกำกับดูแลกิจการ (Corporate Governance) นี้เป็นการดำเนินการตามนโยบายของสำนักงานคณะกรรมการกำกับหลักทรัพย์และตลาดหลักทรัพย์ โดยการสำรวจของ IOD เป็นการสำรวจและประเมินจากข้อมูลของบริษัทจดทะเบียนในตลาดหลักทรัพย์แห่งประเทศไทยและตลาดหลักทรัพย์เอ็มเอไอ ที่มีการเปิดเผยต่อสาธารณะและเป็นข้อมูลที่ผู้ลงทุนทั่วไปสามารถเข้าถึงได้ ดังนั้นผลสำรวจดังกล่าวจึงเป็นการนำเสนอในมุมมองของบุคคลภายนอกโดยไม่ได้เป็นการประเมินการปฏิบัติและมีได้มีการใช้ข้อมูลภายในในการประเมิน อนึ่ง ผลการสำรวจดังกล่าว เป็นผลการสำรวจ ณ วันที่ปรากฏในรายงานการกำกับดูแลกิจการบริษัทจดทะเบียนไทยเท่านั้น ดังนั้นผลการสำรวจจึงอาจเปลี่ยนแปลงได้ภายหลังวันดังกล่าว ทั้งนี้บริษัทหลักทรัพย์ คิงส์ฟอร์ด จำกัด (มหาชน) มิได้ยืนยันหรือรับรองถึงความถูกต้องของผลการสำรวจดังกล่าวแต่อย่างใด

ข้อมูลในเอกสารฉบับนี้ รวบรวมมาจากแหล่งข้อมูลที่เชื่อถือได้ อย่างไรก็ดี บริษัทหลักทรัพย์ คิงส์ฟอร์ด จำกัด(มหาชน)ไม่สามารถที่จะยืนยันหรือรับรองความถูกต้องของข้อมูลเหล่านี้ได้ ไม่ว่าประการใด ๆ บทวิเคราะห์ในเอกสารนี้ จัดทำขึ้นโดยอ้างอิงหลักเกณฑ์ทางวิชาการเกี่ยวกับหลักการวิเคราะห์ และมีได้เป็นการชี้แนะ หรือเสนอแนะให้ซื้อหรือขายหลักทรัพย์ใดๆ การตัดสินใจซื้อหรือขายหลักทรัพย์ใดๆ ของผู้อ่าน ไม่ว่าจะเกิดจากการอ่านบทความในเอกสารนี้หรือไม่ก็ตาม ล้วนเป็นผลจากการใช้วิจารณญาณของผู้อ่าน โดยไม่มีส่วนเกี่ยวข้องกับหรือพึ่งพิงจาก IOD กับ บริษัทหลักทรัพย์ คิงส์ฟอร์ด จำกัด(มหาชน) ไม่ว่ากรณีใด

# Disclaimer



KINGSFORD

## Anti-Corruption Progress Indicator 2022

### บริษัทจดทะเบียนที่ได้ประกาศเจตนารมณ์เข้าร่วม CAC

7UP	AMATA	BKD	CI	EP	FSMART	JKN	KWG	NOBLE	SAAM	SINGER	SUPER	TRITN	ZIGA
ABICO	AMATAV	BM	COTTO	ERW	GPI	JMART	LDC	NOK	SAPPE	SKR	SYNEX	TTA	
AF	ANAN	BROCK	DDD	ESTAR	ILINK	JMT	MAJOR	PK	SCI	SPALI	THAI	UPF	
ALT	APURE	BUI	EA	ETE	IRC	JSP	META	PLE	SE	SSP	TKS	UV	
AMARIN	B52	CHO	EFORL	EVER	J	JTS	NCL	ROJNA	SHANG	STANLY	TOPP	WIN	

### บริษัทจดทะเบียนที่ได้ได้รับการรับรองCAC

2S	BCP	CIG	EGCO	HTC	KTC	MOONG	PCSGH	PSL	SCC	SPRC	THIP	TRU	WHA
ADVANC	BCPG	CIMBT	FE	ICC	KWC	MPG	PDG	PSTC	SCCC	SRICHA	THRE	TRUE	WHAUP
AI	BGC	CM	FNS	ICHI	L&E	MSC	PDI	PT	SCG	SSF	THREL	TSC	WICE
AIE	BGRIM	CMC	FPI	IFS	LANNA	MTC	PDJ	PTG	SCN	SSSC	TIP	TSTH	WIJK
AIRA	BJCHI	COL	FPT	INET	LHFG	MTI	PE	PTT	SEAOIL	SST	TIPCO	TTCL	XO
AKP	BKI	COM7	FSS	INSURE	LHK	NBC	PG	PTTEP	SE-ED	STA	TISCO	TU	ZEN
AMA	BLA	CPALL	FTE	INTUCH	LPN	NEP	PHOL	PTTGC	SELIC	SUSCO	TKT	TVD	
AMANAHA	BPP	CPF	GBX	IRPC	LRH	NINE	PL	PYLON	SENA	SVI	TMB	TVI	
AP	BROOK	CPI	GC	ITEL	M	NKI	PLANB	Q-CON	SGP	SYNTEC	TMD	TVO	
AQUA	BRR	CPN	GCAP	IVL	MAKRO	NMG	PLANET	QH	SIRI	TAE	TMILL	TWPC	
ARROW	BSBM	CSC	GEL	K	MALEE	NNCL	PLAT	QLT	SITHAI	TAKUNI	TMT	U	
ASK	BTS	DCC	GFPT	KASET	MBAX	NSI	PM	QTC	SMIT	TASCO	TNITY	UBIS	
ASP	BWG	DELTA	GGC	KBANK	MBK	NWR	PPP	RATCH	SMK	TBSP	TNL	UEC	
AYUD	CEN	DEMCO	GJS	KBS	MBKET	OCC	PPPM	RML	SMPC	TCAP	TNP	UKEM	
B	CENTEL	DIMET	GPSC	KCAR	MC	OCEAN	PPS	RM	SNC	TCMC	TNR	UOBKH	
BAFS	CFRESH	DRT	GSTEEL	KCE	MCOT	OGC	PREB	S&J	SNP	TFG	TOG	UWC	
BANPU	CGH	DTAC	GUNKUL	KGI	MFC	ORI	PRG	SABINA	SORKON	TFI	TOP	VGI	
BAY	CHEWA	DTC	HANA	KKP	MFEC	PAP	PRINC	SAT	SPACK	TFMAMA	TPA	VIH	
BBL	CHOTI	EASTW	HARN	KSL	MINT	PATO	PRM	SC	SPC	THANI	TPCORP	VNT	
BCH	CHOW	ECL	HMPRO	KTB	MONO	PB	PSH	SCB	SPI	THCOM	TPP	WACOAL	

คำชี้แจง ข้อมูลบริษัทที่เข้าร่วมโครงการแนวร่วมปฏิบัติของภาคเอกชนไทยในการต่อต้านทุจริต (Thai CAC) ของสมาคมส่งเสริมสถาบันกรรมการบริษัทไทย มี 2 กลุ่ม คือ

- ได้ประกาศเจตนารมณ์เข้าร่วม CAC
- ได้รับการรับรอง CAC

การเปิดเผยผลการประเมินดัชนีชี้วัดความคืบหน้าการป้องกันกรณีส่วนเกี่ยวข้องกับการทุจริตคอร์รัปชัน (Anti-corruption Progress Indicators) ของบริษัทจดทะเบียนในตลาดหลักทรัพย์แห่งประเทศไทยซึ่งจัดทำโดยสถาบันไทยพัฒน์ เป็นการดำเนินการตามนโยบายและตามแผนพัฒนาความยั่งยืนสำหรับบริษัทจดทะเบียนของสำนักงานคณะกรรมการกำกับหลักทรัพย์และตลาดหลักทรัพย์ โดยผลการประเมินดังกล่าวของสถาบันไทยพัฒน์ อาศัยข้อมูลที่ได้รับจากบริษัทจดทะเบียนตามที่บริษัทจดทะเบียนได้ระบุในแบบแสดงข้อมูลเพื่อการประเมิน Anti-corruption ซึ่งได้อ้างอิงข้อมูลมาจากแบบแสดงรายการข้อมูลประจำปี (แบบ 56-1) รายงานประจำปี (แบบ 56-2) หรือในบุคคลภายนอก โดยมีได้เป็นการประเมินการปฏิบัติของบริษัทจดทะเบียนในตลาดหลักทรัพย์แห่งประเทศไทย และมีได้ใช้ข้อมูลภายใต้เพื่อการประเมินเนื่องจากผลการประเมินดังกล่าวเป็นเพียงผลการประเมิน ณ วันที่ปรากฏในผลการประเมินเท่านั้น ดังนั้นผลการประเมินจึงอาจเปลี่ยนแปลงได้ภายหลังจากวันดังกล่าว หรือเมื่อข้อมูลที่เกี่ยวข้องมีการเปลี่ยนแปลง ทั้งนี้ บริษัทหลักทรัพย์ คิงส์ฟอร์ด จำกัด (มหาชน) มิได้ยืนยัน ตรวจสอบ หรือรับรองความถูกต้องครบถ้วนของผลการประเมินดังกล่าวแต่อย่างใด

ข้อมูลในเอกสารฉบับนี้ รวบรวมมาจากแหล่งข้อมูลที่นำเชื่อถือ อย่างไรก็ตาม บริษัทหลักทรัพย์ คิงส์ฟอร์ด จำกัด (มหาชน) ไม่สามารถที่จะยืนยันหรือรับรองความถูกต้องของข้อมูลเหล่านี้ได้ ไม่ว่าประการใด ๆ บทวิเคราะห์ในเอกสารนี้ จัดทำขึ้นโดยอ้างอิงหลักเกณฑ์ทางวิชาการเกี่ยวกับหลักการวิเคราะห์ และมีได้เป็นการชี้แนะ หรือเสนอแนะให้ซื้อหรือขายหลักทรัพย์ใดๆ การตัดสินใจซื้อหรือขายหลักทรัพย์ใดๆ ของผู้อ่าน ไม่ว่าจะเกิดจากการอ่านบทความในเอกสารนี้หรือไม่ก็ตาม ล้วนเป็นผลจากการใช้วิจารณญาณของผู้อ่าน โดยไม่มีส่วนเกี่ยวข้องของหรือผู้ให้ข้อมูลกับ บริษัทหลักทรัพย์ คิงส์ฟอร์ด จำกัด (มหาชน) ไม่ว่ากรณีใด