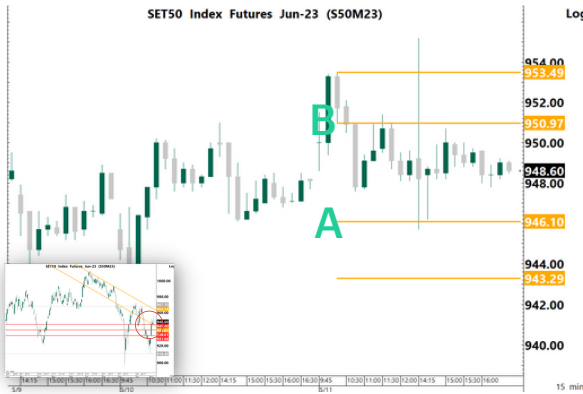


SET50 FUTURE



Volume			
11-May-23	Institution	Foreign	Retail
Long	39,118	67,476	100,711
Short	35,777	57,449	114,079
Net	3,341	10,027	-13,368
Accumulated Net 1W	15,840	5,393	-21,233
Accumulated Net 1M	-455	-24,002	24,457

Product	S50M23	Support	A 946.10 943.30	Resistance	953.50 B 951.00	Basis	-2.0
----------------	--------	----------------	--------------------	-------------------	--------------------	--------------	------

Technical View

แนวโน้ม **รับขาดในขาสูง** หากราคาปิดขึ้นเหนือ Fibon (38.2%) = 945.4 ในกรอบเวลารายสัปดาห์ จะกลับแนวโน้มเป็นขาขึ้น

คำแนะนำ Action

- กรณีมองขึ้น รอราคา Breakout แนวต้าน B ใช้เป็นจุด เปิด Long และใช้จุด B เป็น Stop Loss / รอราคาย่อพักตัว แล้วเปิด Long เมื่อมีสัญญาณกลับตัวขึ้น แล้วใช้ราคา Low เป็นจุดอ้างอิง Stop Loss
- กรณีมองลง ถ้ามี Position ให้ Let's Profit Run / ถ้าไม่มี Position แนะนำให้รอราคา Breakout แนวรับ A โดยใช้จุด A หรือ B เป็นจุด Stop Loss (ให้น้ำหนักใน Action นี้) / เปิด Short เมื่อมีสัญญาณกลับตัวลง แล้วใช้ราคา High เป็นจุดอ้างอิง stop Loss

Note *, ** (อ่านเพิ่มเติมการ Take Profit ใน Appendix TFXE)

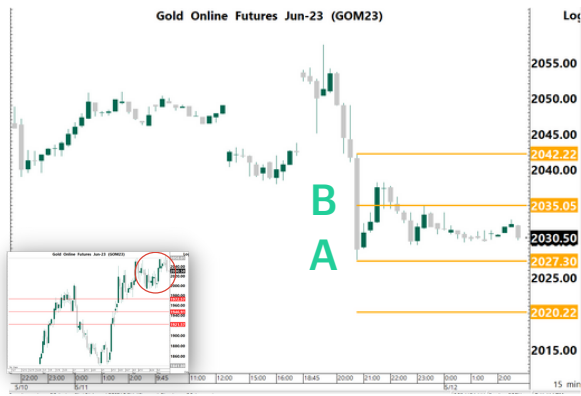
Fundamental View

วันนี้คาด SET50 Sideway Up ติดตาม ปัจจัยภายในประเทศ โด่งดังท้ายของการเลือกตั้ง อย่างไรก็ตามสถิติชี้ว่าหลังเลือกตั้ง 1 สัปดาห์ SET ยังปรับขึ้นได้เฉลี่ย 2.6% ส่วนปัจจัยต่างประเทศ ติดตาม ความเชื่อมั่นจากมหาวิทยาลัยมิชิแกน Bloomberg ประเมินไว้ที่ 63 เมื่อคืนที่ผ่านมาสหรัฐฯเปิดเผยดัชนีราคาผู้ผลิตประจำเดือน เม.ย. ลดลงสู่ระดับ 2.3%YoY ต่ำกว่านักวิเคราะห์ประเมินไว้ที่ 2.5%YoY พร้อมกับเผยดัชนีอสังหาริมทรัพย์ที่ 2.64 แสนรายสูงกว่านักวิเคราะห์ประเมินไว้ที่ 2.45 แสนรายและนับเป็นระดับที่สูงที่สุดในรอบ 2 ปีถือเป็นสัญญาณที่น่าจับตาว่าจากนี้ภาคแรงงานสหรัฐฯจะเริ่มอ่อนแอ ส่วนต่างชาติกลับมา Long TFXE 1,000 สัญญา และ OI ปรับเพิ่มขึ้น 10,000 สัญญา

	OI				OI change (contract)			Expire
	11-May-23	1D	1W	1M	1D	1W	1M	
S50K23	223	221	238	220	2	-15	3	30-May-23
S50M23	498,728	488,436	421,322	402,484	10,292	77,406	96,244	29-Jun-23
S50N23	42	41	64	0	1	-22	42	27-Jul-23
S50U23	60,490	61,901	55,835	41,394	-1,411	4,655	19,096	28-Sep-23
S50Z23	26,416	25,614	24,441	21,012	802	1,975	5,404	28-Dec-23
S50H24	5,022	4,938	5,029	2,240	84	-7	2,782	28-Mar-24

* การลงทุนมีความเสี่ยง ผู้ลงทุนควรศึกษาข้อมูลให้รอบคอบก่อนตัดสินใจลงทุน

GOLD FUTURE



Volume			
11-May-23	Institution	Foreign	Retail
Long	1,175	30,206	25,330
Short	1,916	35,249	19,546
Net	-741	-5,043	5,784
Accumulated Net 1W	704	6,024	-6,728
Accumulated Net 1M	946	-12,185	11,239

Product	GOM23	Support	A 2,027.30 2,020.20	Resistance	2,042.20 B 2,035.10	Basis	14.2
----------------	--------------	----------------	--------------------------------------	-------------------	--------------------------------------	--------------	-------------

Technical View

แนวโน้ม เคลื่อนที่ออกข้างในขาขึ้น

คำแนะนำ Action

- กรณีมองขึ้น ถ้ามี Position ให้ Let's Profit Run (ให้นำหนักใน Action นี้) / ถ้าหากยังไม่มี Position รอราคาย่อพักตัว แล้วเปิด Long เมื่อมีสัญญาณกลับตัวขึ้น ใช้ low ของแท่งกลับตัวเป็น จุด Stop Loss / แนวรับ A เป็นจุดเปิด Long แล้วใช้จุดดัง กล่าวเป็นจุด Stop Loss / Long เมื่อ ราคา Breakout แนวต้าน B แล้วใช้จุด A หรือ B เป็นจุด Stop Loss
- กรณีมองลง แนะนำให้หาจังหวะเปิด Short เมื่อมีสัญญาณกลับตัวลง แล้วใช้ราคา High เป็นจุดอ้างอิง Stop Loss / รอราคา Breakout แนวรับ A โดยใช้จุด A เป็นจุด Stop Loss

Note *, ** (อ่านเพิ่มเติมการ Take Profit ใน Appendix TFXE)

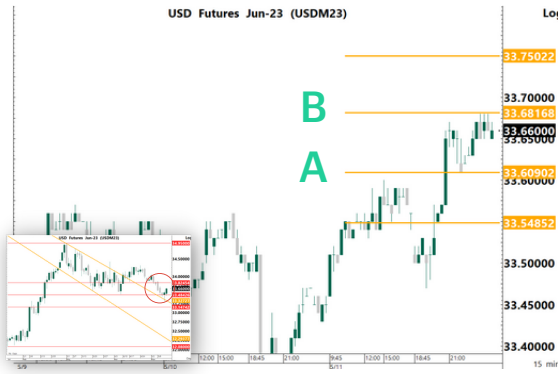
Fundamental View

วันนี้คาด ทองคำ Sideway ติดตาม ความเชื่อมั่นจากมหาวิทยาลัยมิชิแกน Bloomberg ประเมินไว้ที่ 63 เมื่อคืนที่ผ่านมาสหรัฐฯเปิดเผยดัชนีราคาผู้ผลิตประจำเดือน เม.ย. ลดลงสู่ระดับ 2.3%YoY ต่ำกว่านักวิเคราะห์ประเมินไว้ที่ 2.5%YoY พร้อมกับเผยผู้ขอรับสวัสดิการว่างงานที่ 2.64 แสนรายสูงกว่านักวิเคราะห์ประเมินไว้ที่ 2.45 แสนรายและนับเป็นระดับที่สูงที่สุดในรอบ 2 ปีถือเป็นสัญญาณที่น่าจับตาว่าจากนี้ภาคแรงงานสหรัฐฯจะเริ่มอ่อนแอ ส่วน BOE ปรับขึ้นดอกเบี้ย +0.25% และมีมุมมองว่าอังกฤษจะไม่เข้าสู่เศรษฐกิจถดถอยภายในปีนี้ แต่ Dollar Index ปรับตัวขึ้น สวนทางกับ US Bond Yield ที่ปรับตัวลง ส่วนเชิงปัจจัยพื้นฐานในสัปดาห์ที่ผ่านมา มีแรงซื้อเล็กน้อยจากทั้ง ETF และ Hedge Fund โดยที่ Dollar Index ปรับตัวลง สวนทางกับ Real Yield ที่ปรับตัวขึ้น

	OI				OI change (contract)			Expire
	11-May-23	1D	1W	1M	1D	1W	1M	
GF10M23	6,502	5,644	4,819	5,954	858	1,683	548	29-Jun-23
GF10Q23	3,640	2,516	2,090	2,380	1,124	1,550	1,260	30-Aug-23
GF10V23	450	441	227	0	9	223	450	30-Oct-23
GFM23	281	271	268	228	10	13	53	29-Jun-23
GFQ23	133	131	136	86	2	-3	47	30-Aug-23
GFV23	18	16	14	0	2	4	18	30-Oct-23
GOM23	44,478	29,269	19,106	19,967	15,209	25,372	24,511	29-Jun-23
GOU23	12,226	7,700	4,762	4,120	4,526	7,464	8,106	28-Sep-23
SVFM23	975	839	792	900	136	183	75	29-Jun-23
SVFU23	247	225	229	93	22	18	154	28-Sep-23

* การลงทุนมีความเสี่ยง ผู้ลงทุนควรศึกษาข้อมูลให้รอบคอบก่อนตัดสินใจลงทุน

USDTHB FUTURE



Volume			
11-May-23	Institution	Foreign	Retail
Long	20,790	288	34,585
Short	21,931	966	32,766
Net	-1,141	-678	1,819
Accumulated Net 1W	-18,982	-242	19,224
Accumulated Net 1M	-40,512	1,325	39,187

Product	USDM23	Support	A 33.61 33.55	Resistance	33.75 B 33.68	Basis	-0.18
----------------	--------	----------------	------------------	-------------------	------------------	--------------	-------

Technical View

แนวโน้ม **ขาขึ้น**

คำแนะนำ

- กรณีมองขึ้น รอราคา Breakout แนวต้าน B ใช้เป็นจุด เปิด Long และใช้จุด B เป็น Stop Loss / รอราคาย่อพักตัว แล้วเปิด Long เมื่อมีสัญญาณกลับตัวขึ้น แล้วใช้ราคา Low เป็นจุดอ้างอิง Stop Loss
- กรณีมองลง ถ้ามี Position ให้ Let's Profit Run (ให้นำหน้าใน Action นี้) / ถ้าไม่มี Position แนะนำให้รอราคา Breakout แนวรับ A โดยใช้จุด A หรือ B เป็นจุด Stop Loss / เปิด Short เมื่อมีสัญญาณกลับตัวลง แล้วใช้ราคา High เป็นจุดอ้างอิง stop Loss

Note *, ** (อ่านเพิ่มเติมการ Take Profit ใน Appendix TFXE)

Fundamental View

วันนี้คาด USDTHB Sideway ติดตาม ความเชื่อมั่นจากมหาวิทยาลัยมิชิแกน Bloomberg ประเมินไว้ที่ 63 เมื่อคืนที่ผ่านมาสหรัฐฯ เปิดเผยดัชนีราคาผู้ผลิตประจำเดือน เม.ย. ลดลงสู่ระดับ 2.3%YoY ต่ำกว่านักวิเคราะห์ประเมินไว้ที่ 2.5%YoY พร้อมกับเผยผู้ขอรับสวัสดิการว่างงานที่ 2.64 แสนรายสูงกว่านักวิเคราะห์ประเมินไว้ที่ 2.45 แสนรายและนับเป็นระดับที่สูงสุดในรอบ 2 ปีถือเป็นสัญญาณที่น่าจับตาว่าจากนี้ภาคแรงงานสหรัฐฯจะเริ่มอ่อนแอ ส่วน BOE ปรับขึ้นดอกเบี้ย +0.25% และมีมุมมองว่าอังกฤษจะไม่เข้าสู่เศรษฐกิจถดถอยภายในปีนี้ แต่ Dollar Index ปรับตัวขึ้น สวนทางกับ US Bond Yield ที่ปรับตัวลง และเงินเฟ้อไทยที่ปรับตัวลงอย่างรวดเร็วอยู่ในระดับต่ำกว่า 3% ตามเป้าหมายของธนาคารแห่งประเทศไทย เป็นปัจจัยหนุนค่าเงินบาทให้แข็งค่าและต่างชาติกลับมาซื้อ Bond, หุ้น และ Long TFXE ทำให้ upside ของค่าเงิน USDTHB จำกัด

	OI				OI change (contract)			Expire
	11-May-23	1D	1W	1M	1D	1W	1M	
USDK23	3,143	2,822	3,040	431	321	103	2,712	30-May-23
USDM23	110,618	101,998	85,306	87,764	8,620	25,312	22,854	29-Jun-23
USDN23	5,344	4,552	4,002	0	792	1,342	5,344	27-Jul-23
USDU23	14,131	11,549	8,451	8,136	2,582	5,680	5,995	28-Sep-23

* การลงทุนมีความเสี่ยง ผู้ลงทุนควรศึกษาข้อมูลให้รอบคอบก่อนตัดสินใจลงทุน

Appendix TFX

Date	Time	Currency	Impact	Detail	Actual	Forecast	Previous
Mon							
May 8							
Tue							
May 9							
Wed	7:30pm	USD	High Impact	CPI m/m	0.4%	0.4%	0.1%
May 10		USD		CPI y/y	4.9%	5.0%	5.0%
		USD		Core CPI m/m	0.4%	0.3%	0.4%
Thu	12:00am	USD	Medium Impact	10-y Bond Auction	3.45 2.4		3.46 2.4
May 11	6:00pm	GBP	High Impact	BOE Monetary Policy Report			
		GBP		MPC Official Bank Rate Votes	7-0-2	7-0-2	7-0-2
		GBP		Monetary Policy Summary			
		GBP		Official Bank Rate	4.5%	4.5%	4.3%
	6:30pm	GBP		BOE Gov Bailey Speaks			
	7:30pm	USD		Core PPI m/m	0.2%	0.2%	-0.1%
		USD		PPI m/m	0.2%	0.3%	-0.5%
		USD	Unemployment Claims	264K	245K	242K	
Fri	12:00am	USD	Medium Impact	30-y Bond Auction	3.74 2.4		3.66 2.4
May 12	1:00pm	GBP	High Impact	GDP m/m		0.0%	0.0%
		GBP	Medium Impact	Prelim GDP q/q		0.1%	0.1%
	9:00pm	USD	High Impact	Prelim UoM Consumer Sentiment		63.0	63.5
		USD	Medium Impact	Prelim UoM Inflation Expectations			4.6%

the most important
 very important
 Source: www.forexfactory.com, Bloomberg

* = หากไม่ Take Profit เมื่อถึงบริเวณแนวรับต้านถัดไป แนะนำให้ใช้ Trailing Stop กำกับการบริหารจัดการความเสี่ยง เช่น ขยับจุด Stop Loss หลังจากที่ราคาวิ่งขึ้นไปจนได้กำไร 2-3 เท่าของความเสี่ยง (2R-3R)

** = Trend Following ระยะสั้น แนะนำ EMA10 ที่ Timeframe 60, EMA40 ที่ Timeframe 15

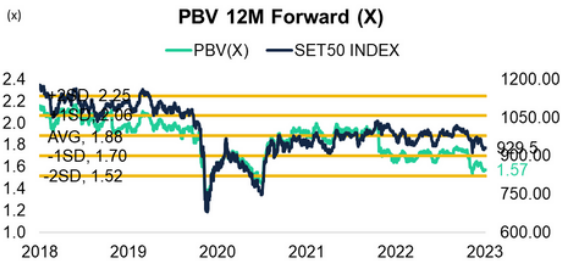
Appendix SET50



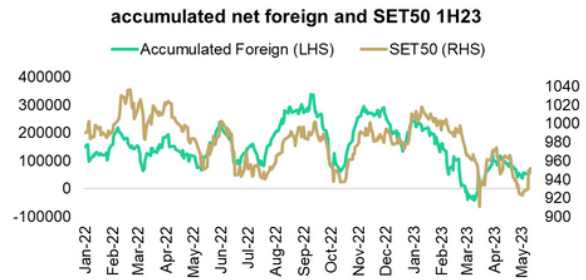
Source: Bloomberg



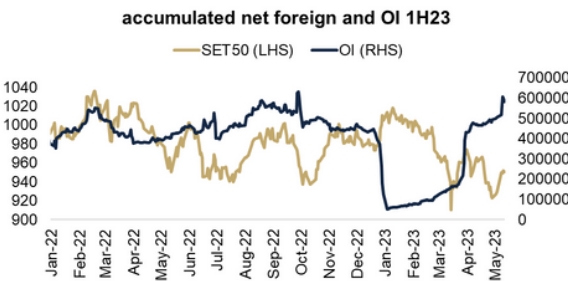
Source: Bloomberg



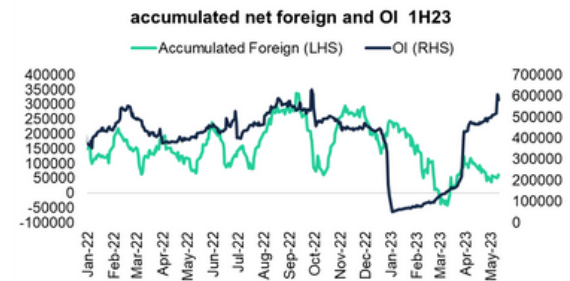
Source: Bloomberg



Source: Aspen



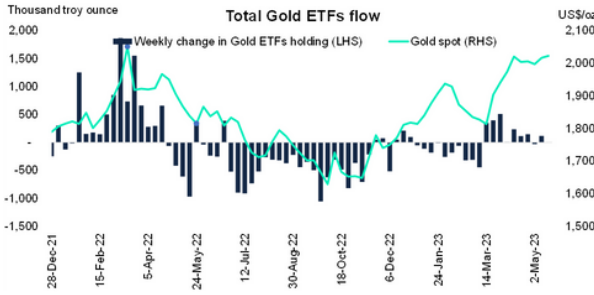
Source: Aspen



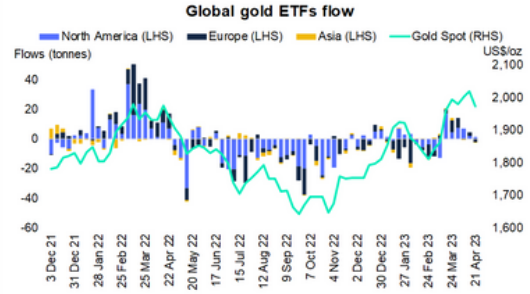
Source: Aspen

* การลงทุนมีความเสี่ยง ผู้ลงทุนควรศึกษาข้อมูลให้รอบคอบก่อนตัดสินใจลงทุน

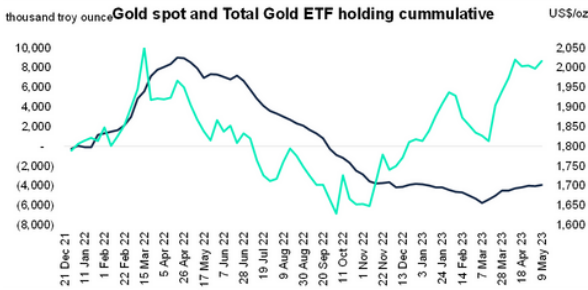
Appendix Gold



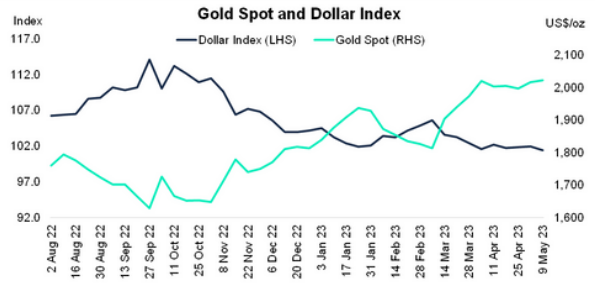
Source: Bloomberg



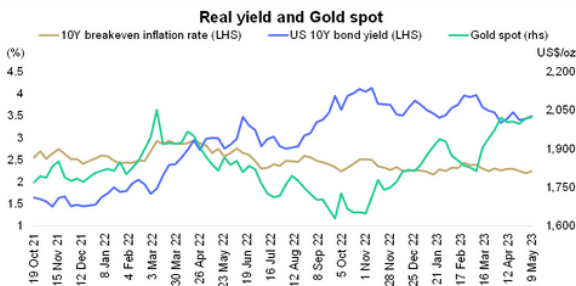
Source: World Gold Council



Source: Bloomberg



Source: Bloomberg



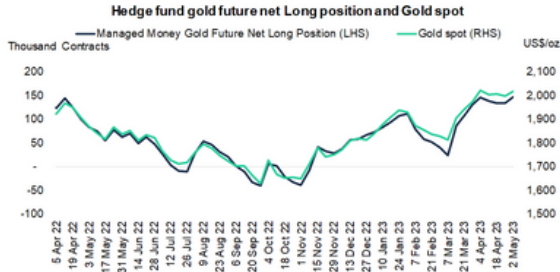
Source: Bloomberg



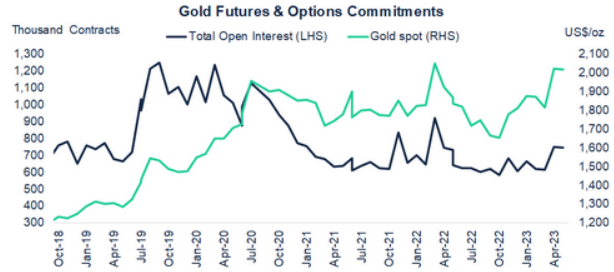
Source: Bloomberg

* การลงทุนมีความเสี่ยง ผู้ลงทุนควรศึกษาข้อมูลให้รอบคอบก่อนตัดสินใจลงทุน

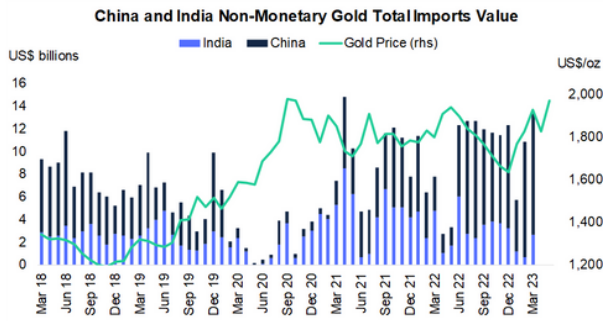
Appendix Gold



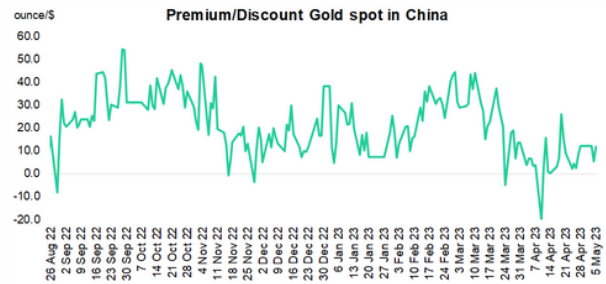
Source: Bloomberg,CFTC



Source: Bloomberg,CFTC



Source: Bloomberg



Source: World Gold Council



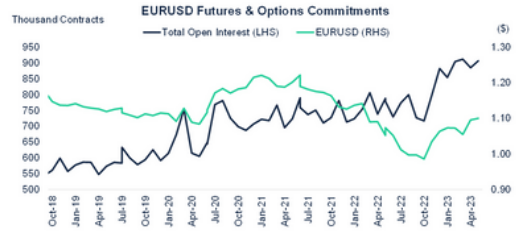
Source: World Gold Council

* การลงทุนมีความเสี่ยง ผู้ลงทุนควรศึกษาข้อมูลให้รอบคอบก่อนตัดสินใจลงทุน

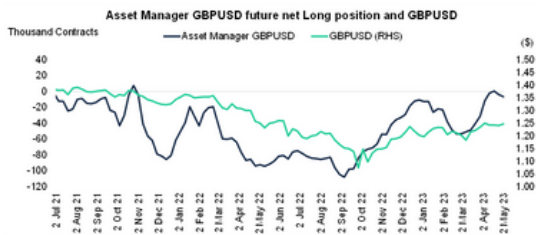
Appendix Currency



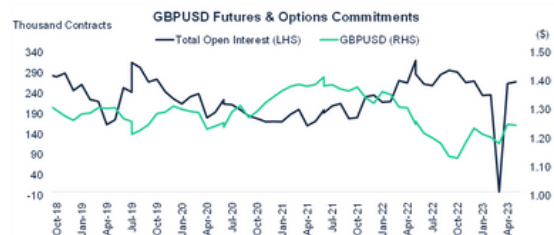
Source: Bloomberg,CFTC



Source: Bloomberg,CFTC



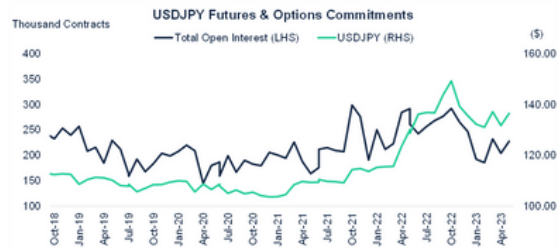
Source: Bloomberg,CFTC



Source: Bloomberg,CFTC



Source: Bloomberg,CFTC



Source: Bloomberg,CFTC

* การลงทุนมีความเสี่ยง ผู้ลงทุนควรศึกษาข้อมูลให้รอบคอบก่อนตัดสินใจลงทุน