

# ADVANC

ระดับราคาได้ไต่ระดับสูงขึ้นอย่างต่อเนื่องตามสัญญาณซื้อของรูปแบบ **Tower Bottom** และเริ่มเข้าโซนแนวต้านใหญ่แล้วในแนวโน้ม **Sideway Up** ที่มี **Channel** ระหว่าง 208.00-225.00 บาท

กลยุทธ์สั้นๆทยอยขายทำกำไร

แนวรับ 214.00 209.00

แนวต้าน 222.00 225.00

Stop Loss ----



นักวิเคราะห์ : สมพงศ์ เบญจเทพานันท์ (005203)

โทร 0-2268-1717 ต่อ 167

Email : sompong@aira.co.th

รายงานฉบับนี้จัดทำในนามของบริษัทหลักทรัพย์ ไอระ จำกัด (มหาชน) ("ไอระ") เพื่อเป็นข้อมูลให้กับลูกค้าของไอระเท่านั้น มิได้เป็นการแนะนำหรือเสนอแนะหรือเชิญชวนเพื่อการซื้อหรือขายหลักทรัพย์ใดๆ ผู้อ่านควรตัดสินใจซื้อหรือขายหลักทรัพย์โดยใช้วิจารณญาณของตนเอง ไอระ รวมทั้งพนักงานของบริษัทฯ ปราศจากความรับผิดชอบในความเสี่ยงที่เกิดขึ้นจากการใช้ข้อมูลในรายงานนี้ ไม่ว่าจะทางตรงหรือทางอ้อม ทั้งหมดหรือบางส่วน และไม่ถือเป็นการรับประกันความถูกต้องสมบูรณ์และเชื่อถือได้ของข้อมูลในรายงานนี้ ไอระ และ/หรือ กรรมการบริษัท, พนักงานที่เกี่ยวข้อง อาจมีความสัมพันธ์กับหรืออาจให้บริการทางด้านวาณิชธนกิจ และ/หรือ บริหารทางการเงินอื่นๆ กับบริษัทที่กล่าวถึงในรายงานฉบับนี้ ไอระขอสงวนสิทธิ์ในการเปลี่ยนแปลงความคิดเห็น หรือข้อมูลโดยไม่ต้องแจ้งล่วงหน้า เอกสารฉบับนี้ใช้ภายในไอระเท่านั้น มิได้จัดทำขึ้นสำหรับการลงตีพิมพ์ในหนังสือพิมพ์ หรือสื่ออื่นๆ แต่อย่างใด

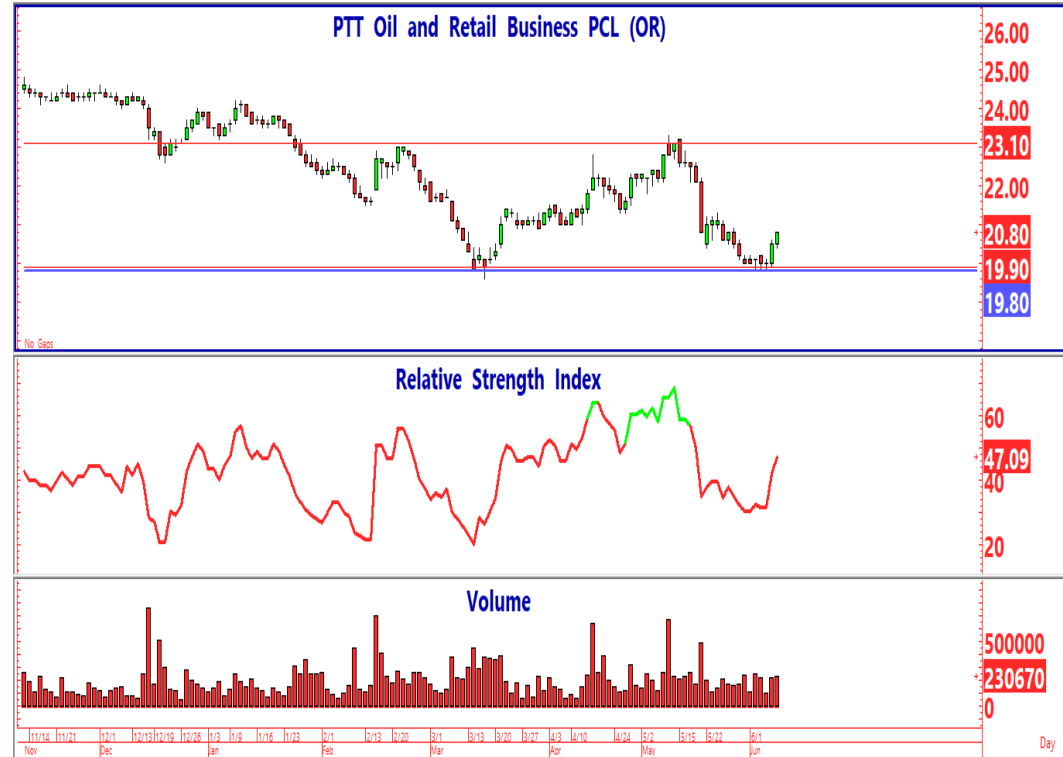
# OR

ระดับราคาได้มีสัญญาณขึ้นใน  
รูปแบบ Tower Bottom ขึ้น  
จาก Strong Support ใน  
แนวโน้ม Sideway ขนาดใหญ่ที่มี  
Channel ระหว่าง 19.90-23.10  
บาทโดยคาดว่าจะไต่ระดับสูงขึ้น  
อย่างต่อเนื่องในแนวโน้มดังกล่าว  
กลยุทธ์ ซื้อเล่นรอบเล็ก

แนวรับ 20.40 20.00

แนวต้าน 21.30 22.20

Stop Loss 19.80 บาท



นักวิเคราะห์ : สมพงษ์ เบญจเทพานันท์ (005203)

โทร 0-2268-1717 ต่อ 167

Email : sompong@aira.co.th

รายงานฉบับนี้จัดทำในนามของบริษัทหลักทรัพย์ ไอรา จำกัด (มหาชน) ("ไอรา") เพื่อเป็นข้อมูลให้กับลูกค้าของไอราเท่านั้น มิได้เป็นการชี้แนะหรือเสนอแนะหรือเชิญชวนเพื่อการซื้อหรือขายหลักทรัพย์ใดๆ ผู้อ่านควรตัดสินใจซื้อหรือขายหลักทรัพย์โดยใช้วิจารณญาณของตนเอง ไอรา รวมทั้งพนักงานของบริษัท  
ปราศจากความรับผิดชอบในความเสี่ยงอันเกิดจากการใช้ข้อมูลในรายงานนี้ ไม่ว่าจะทางตรงหรือทางอ้อม ทั้งหมดหรือบางส่วน และไม่ถือเป็นการรับประกันความถูกต้องสมบูรณ์และเชื่อถือได้ของข้อมูลในรายงานนี้ ไอรา และ/หรือ กรรมการบริษัท, พนักงานที่เกี่ยวข้อง อาจมีความสัมพันธ์กับหรืออาจให้บริการ  
ทางด้านวาณิชธนกิจ และ/หรือ บริหารทางการเงินอื่นๆ กับบริษัทที่กล่าวถึงในรายงานฉบับนี้ ไอราขอสงวนสิทธิ์ในการเปลี่ยนแปลงความคิดเห็น หรือข้อมูลโดยไม่ต้องแจ้งล่วงหน้า เอกสารฉบับนี้ใช้ภายในไอราเท่านั้น มิได้จัดทำขึ้นสำหรับการลงตีพิมพ์ในหนังสือพิมพ์ หรือสื่ออื่นๆ แต่อย่างใด

# BCP

ระดับราคาได้มีสัญญาณซื้อใน  
รูปแบบ **Double Top** ที่สามารถ  
**Break** แนวต้านสำคัญที่บริเวณ  
33.50 บาทเป็นสัญญาณซื้อที่จะมี  
**Target** ในการขึ้นระลอกนี้ที่  
บริเวณ 37.50 บาทเป็นอย่างน้อย

กลยุทธ์ ซื้อเล่นรอบเล็ก

แนวรับ 34.00      33.25

แนวต้าน 36.00      37.50

Stop Loss 32.75 บาท



นักวิเคราะห์ : สมพงศ์ เบญจเทพานันท์ (005203)

โทร 0-2268-1717 ต่อ 167

Email : sompong@aira.co.th

รายงานฉบับนี้จัดทำในนามของบริษัทหลักทรัพย์ ไอระ จำกัด (มหาชน) ("ไอระ") เพื่อเป็นข้อมูลให้กับลูกค้าของไอระเท่านั้น มิได้เป็นการชี้แนะหรือเสนอแนะหรือเชิญชวนเพื่อการซื้อหรือขายหลักทรัพย์ใดๆ ผู้อ่านควรตัดสินใจซื้อหรือขายหลักทรัพย์โดยใช้วิจารณญาณของตนเอง ไอระ รวมทั้งพนักงานของบริษัท ปรารถนาความรับผิดชอบในความเสี่ยงภัยอันเกิดจากการใช้ข้อมูลในรายงานนี้ ไม่วางทางตรงหรือทางอ้อม ทั้งหมดหรือบางส่วน และไม่ถือเป็นการรับประกันความถูกต้องสมบูรณ์และเชื่อถือได้ของข้อมูลในรายงานนี้ ไอระ และ/หรือ กรรมการบริษัท, พนักงานที่เกี่ยวข้อง อาจมีความสัมพันธ์กับหรืออาจให้บริการทางด้านวิชาชีพอื่น ๆ และ/หรือ บริหารทางการเงินอื่น ๆ กับบริษัทที่กล่าวถึงในรายงานฉบับนี้ ไอระขอสงวนสิทธิ์ในการเปลี่ยนแปลงความคิดเห็น หรือข้อมูลโดยไม่ต้องแจ้งล่วงหน้า เอกสารฉบับนี้ใช้ภายในไอระเท่านั้น มิได้จัดทำขึ้นสำหรับการลงตีพิมพ์ในหนังสือพิมพ์ หรือสื่ออื่นๆ แต่อย่างใด

# SPRC

9.20 บาทเป็นแนวต้านสำคัญของ Neckline ที่ RSI ได้ส่งสัญญาณพร้อมจะ Break เพื่อเป็นสัญญาณซื้อระลอกใหม่และจะมี Target ในการขึ้นระลอกใหม่ที่บริเวณ 10.30 บาทเป็นอย่างน้อย

กลยุทธ์ ซื้อเล่นรอบเล็ก

แนวรับ 8.90      8.70

แนวต้าน 9.90      10.30

Stop Loss 8.60 บาท



นักวิเคราะห์ : สมพงศ์ เบญจเทพานันท์ (005203)

โทร 0-2268-1717 ต่อ 167

Email : sompong@aira.co.th

รายงานฉบับนี้จัดทำในนามของบริษัทหลักทรัพย์ ไอระ จำกัด (มหาชน) ("ไอระ") เพื่อเป็นข้อมูลให้กับลูกค้าของไอระเท่านั้น มิได้เป็นการชี้แนะหรือเสนอแนะหรือเชิญชวนเพื่อการซื้อหรือขายหลักทรัพย์ใดๆ ผู้อ่านควรตัดสินใจซื้อหรือขายหลักทรัพย์โดยใช้วิจารณญาณของตนเอง ไอระ รวมทั้งพนักงานของบริษัทฯ ปราศจากความรับผิดชอบในเสียหายอันเกิดจากการใช้ข้อมูลในรายงานนี้ ไม่ว่าจะทางตรงหรือทางอ้อม ทั้งหมดหรือบางส่วน และไม่ถือเป็นการรับประกันความถูกต้องสมบูรณ์และเชื่อถือได้ใดๆ ของข้อมูลในรายงานนี้ ไอระฯ และ/หรือ กรรมการบริษัท, พนักงานที่เกี่ยวข้อง อาจมีความสัมพันธ์กับหรืออาจให้บริการทางด้านวาณิชธนกิจ และ/หรือ บริหารทางการเงินอื่นๆ กับบริษัทที่กล่าวถึงในรายงานฉบับนี้ ไอระฯ ขอสงวนสิทธิ์ในการเปลี่ยนแปลงความคิดเห็น หรือข้อมูลโดยไม่ต้องแจ้งล่วงหน้า เอกสารฉบับนี้ใช้ภายในไอระฯ เท่านั้น มิได้จัดทำขึ้นสำหรับการลงตีพิมพ์ในหนังสือพิมพ์ หรือสื่ออื่นๆ แต่อย่างใด

# SET

ดัชนีฯ จะเหลือแนวต้านสุดท้ายของ  
Downtrend Line ในรูปแบบ  
Flag ที่บริเวณ 1563 จุดที่ RSI ได้  
Break ขึ้นขึ้นมาแล้วและมีแท่ง  
เขียวใหญ่หลังจาก Break  
Downtrend Line เส้นแรกที่  
บริเวณ 1550 จุดขึ้นมาแล้วซึ่งต้อง  
ยืนให้ได้เพื่อยืนยันสัญญาณซื้อ

กลยุทธ์ **Follow Buy** เหนือ  
1563 จุด

แนวรับ 1550      1545

แนวต้าน 1576      1594



นักวิเคราะห์ : สมพงศ์ เบญจเทพานันท์ (005203)

โทร 0-2268-1717 ต่อ 167

Email : sompong@aira.co.th

รายงานฉบับนี้จัดทำในนามของบริษัทหลักทรัพย์ ไอรา จำกัด (มหาชน) ("ไอรา") เพื่อเป็นข้อมูลให้กับลูกค้าของไอราเท่านั้น มิได้เป็นการชี้นำหรือเสนอแนะหรือเชิญชวนเพื่อการซื้อหรือขายหลักทรัพย์ใดๆ ผู้อ่านควรตัดสินใจซื้อหรือขายหลักทรัพย์โดยใช้วิจารณญาณของตนเอง ไอรา รวมทั้งพนักงานของบริษัท  
ปราศจากความรับผิดชอบในความเสี่ยงอันเกิดจากการใช้ข้อมูลในรายงานนี้ ไม่ว่าจะทางตรงหรือทางอ้อม ทั้งหมดหรือบางส่วน และไม่ถือเป็นการรับประกันความถูกต้องสมบูรณ์และเชื่อถือได้ใดๆ ของข้อมูลในรายงานนี้ ไอรา และ/หรือ กรรมการบริษัท, พนักงานที่เกี่ยวข้อง อาจมีความสัมพันธ์กับหรืออาจให้บริการ  
ทางด้านวาณิชธนกิจ และ/หรือ บริหารทางการเงินอื่นๆ กับบริษัทที่กล่าวถึงในรายงานฉบับนี้ ไอราขอสงวนสิทธิ์ในการเปลี่ยนแปลงความคิดเห็น หรือข้อมูลโดยไม่ต้องแจ้งล่วงหน้า เอกสารฉบับนี้ใช้ภายในไอราเท่านั้น มิได้จัดทำขึ้นสำหรับการลงตีพิมพ์ในหนังสือพิมพ์ หรือสื่ออื่นๆ แต่อย่างใด