

SET INDEX

แกว่งตัวไร้ปัจจัยหนุน / รอดูเงินเฟ้อสหรัฐ



SET Index... ดัชนีภาคเช้าแกว่งตัวออกด้านข้าง แบบไร้ปัจจัยหนุนเช่นเดียวกับตลาดหุ้นในภูมิภาค โดยนักลงทุนยังคงรอดูตัวเลขเงินเฟ้อของสหรัฐ ทั้งตัวเลข CPI และ PPI ที่จะมีผลทิศทางของอัตราดอกเบี้ย ในการประชุมธนาคารกลางสหรัฐ (เฟด) ในวันที่ 13 - 14 มิ.ย. ซึ่ง FedWatch Tool ของ CME Group คาดว่ามีโอกาส 73.6% ที่เฟดจะคงอัตราดอกเบี้ยในระดับปัจจุบันที่ 5-5.25% ส่วนปัจจัยในประเทศค่าเงินบาทยังคงอ่อนค่าคาดจะยังมีแรงขายสุทธินักลงทุนต่างชาติ ขณะที่ยังต้องติดตามประเด็นทางการเมือง

แนวรับ	1545	1540
แนวต้าน	1560	1570

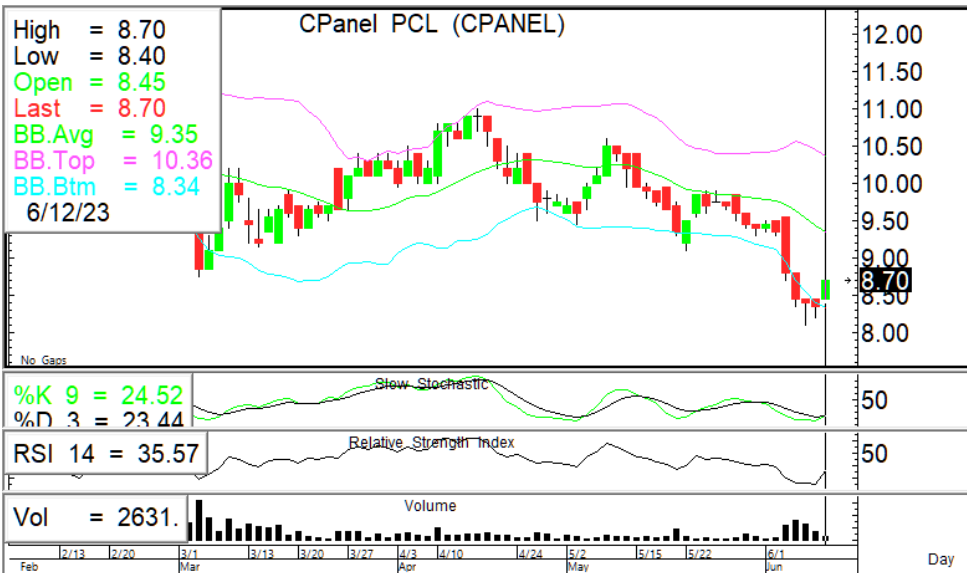
กลยุทธ์การลงทุน... ดัชนีเปิดย่อตัวลงเล็กน้อย ระหว่างวันให้เน้นยืนที่แนวรับ 1545/1540 แนวต้าน 1560/1570

ASL Picks

CPANEL – CBG

CPANEL 8.70 (+0.35 , +4.19%)

CBG 66.50 (+1.50, +2.31%)



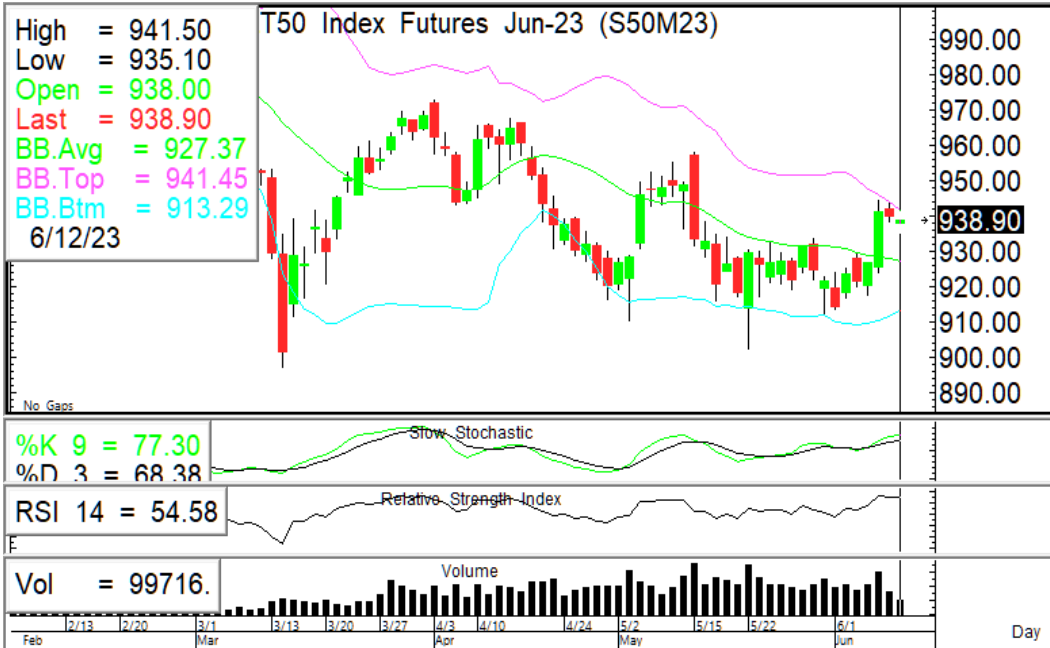
กลับมาขึ้นในกรอบ BB ทดสอบแนวต้าน EMA5วัน 8.65 ผ่านยืน แนวต้านถัดไป 8.80/9.00 หนุนด้วย RSIชี้ขึ้น+Slow sto. มีแนวโน้มตดัขึ้น

เปิดยืนEMA10วันมั่นคง ปรับตัวขึ้นมีโอกาสทดสอบแนวต้าน 67.25 /69.50 แนวรับ 65/63 หนุนด้วย RSI + Slow sto. เริ่มขึ้น

แนวรับ	แนวต้าน	ตัดขาดทุน	แนวรับ	แนวต้าน	ตัดขาดทุน				
8.45	8.30	8.80	9.00	8.30	65.00	63.00	67.25	69.50	63.00

S50M23

Trading ในกรอบ 935/947



🎯 ภาพทางเทคนิค ราคาแกว่งตัวออกด้านข้าง ระหว่างวันหากย่อตัวลงให้เน้นยืนที่แนวรับ 935 ไม่ควรต่ำกว่า แนวต้าน 947/955

🎯 กลยุทธ์: Trading ในกรอบ 935-947 หรือ เปิด Long เมื่อยืนแนวรับ 935 ได้มั่นคง แนวต้าน 947/955

แนวรับ

แนวต้าน

Trading

935

930

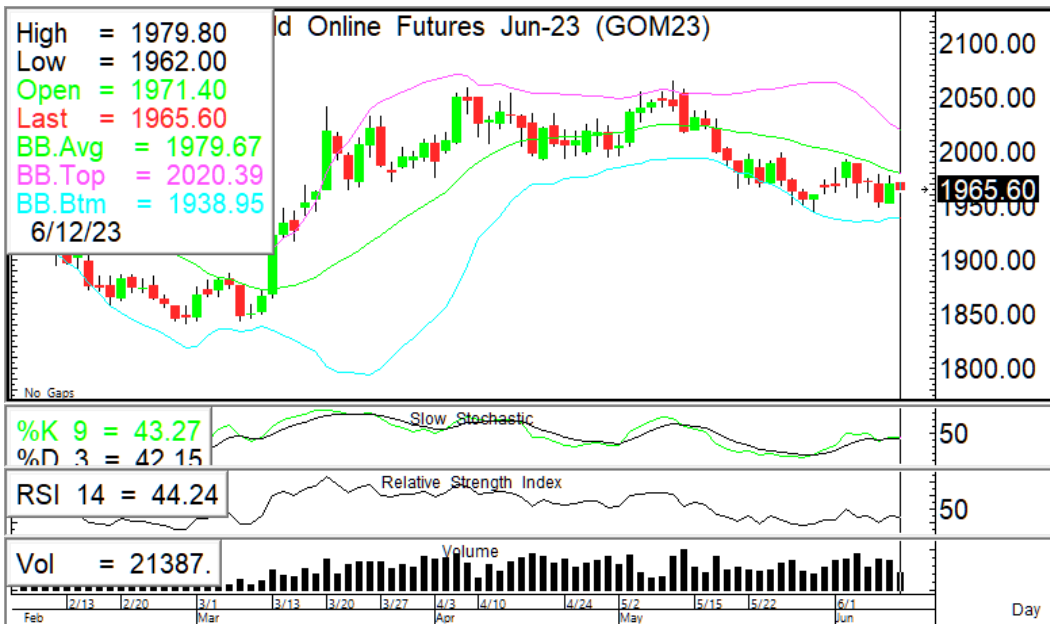
947

955

935-947

GOM23

Trading ในกรอบ 1945-2000



🎯 ภาพทางเทคนิค ราคาแกว่งตัวออกด้านข้าง เข้าใกล้แนวต้าน 1980 มีแรงขายย่อตัวลง ระหว่างวันมีแนวรับที่ 1960/1945 แนวต้าน 1980/2000

🎯 กลยุทธ์: Trading ในกรอบ 1945-2000 (แนวรับ 1960/1945 แนวต้าน 1980/2000)

แนวรับ

แนวต้าน

Trading

1960

1945

1980

2000

1945-2000

ASL Research Team

ธวัชชัย อิศวรไชย
 เลขทะเบียน 000710

ปณณวิชัย ฤทธาสิริพันธ์
 เลขทะเบียน 101198
 +662 5081567 Ext 3516

ชุตินธร วิกุลศุภภัก
 เลขทะเบียน 095151
 +662 5081567 Ext 3217

นภศักดิ์ ศรีศักดิ์ดา
 ผู้ช่วยนักวิเคราะห์