



Globlex Group

12 June 2023

# AFTERNOON CALL ACTION NOTES

By Globlex Research Department

## ดัชนี SET ปิดภาคเช้า

|        |          |         |            |
|--------|----------|---------|------------|
| Close  | 1,551.96 | Value   | 18,804 ลบ. |
| Change | -3.15    | %Change | -0.20%     |

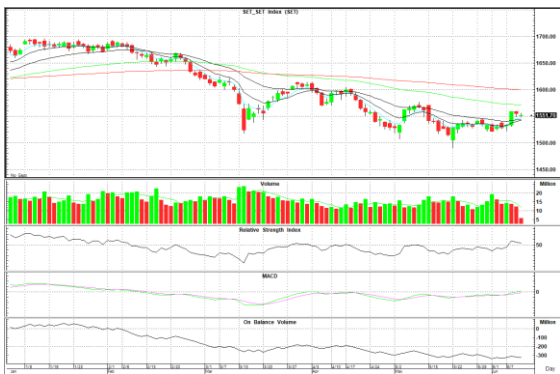
### สรุปภาวะตลาดภาคเช้า

ตลาดหุ้นในภาคเช้า ดัชนีเคลื่อนไหวในแดนลบเป็นส่วนใหญ่ เนื่องจากยังมีประเด็นความไม่แน่นอนทางการเมือง นอกจากนี้นักลงทุนยังติดตามตัวเลข CPI ของสหรัฐฯ และการประชุมนโยบายการเงินและแถลงมติอัตราดอกเบี้ยของเฟด ในช่วงกลางสัปดาห์ ส่งผลให้ดัชนี SET Index ปิดตลาดที่ 1,551.96 จุด -3.15 จุด -0.20% มูลค่าการซื้อขาย 18,804 ลบ.

### แนวโน้มภาคบ่าย

คาดดัชนีในภาคบ่ายถูกกดดันจากเรื่องประเด็นการประชุมผู้ถือหุ้น ITV ที่ถูกนำมาเป็นประเด็นทางการเมือง และส่งผลต่อหุ้น INTUCH ADVANC THCOM และ GULF ให้ปรับตัวลง อย่างไรก็ตามสัญญาณทางเทคนิคที่ยังหนุนทำให้ดัชนีสร้างฐานได้

แนวรับ 1,545 แนวต้าน 1,560



## Technical Insight

AWC รับ 5.00 บาท / ต้าน 5.30-5.55 บาท / Cut loss 4.94 บาท

ราคาปิด 5.10 บาท

ติดตัวขึ้นจากระดับ Bottom พร้อม Volume สะสม และ MACD พลิกตัด Signal Line หากผ่าน EMA-50 ที่ 5.30 บาท ลุ้นทดสอบเส้น EMA-200 ที่ 5.55 บาท

PSL รับ 10.00 บาท / ต้าน 10.90-11.60 บาท / Cut loss 9.90 บาท

ราคาปิด 10.20 บาท

ไต่ระดับขึ้นจาก Bottom Zone โดยมี Volume เข้าชัดเจน และ Slow Sto.+MACD มีค่าสัญญาณบวก หากผ่านต้านแรกๆที่ 10.90 บาท ลุ้นทดสอบ EMA-50 ที่ 11.60 บาท

### ข่าวสำคัญช่วงเช้า

- ภาวะตลาดเงินบาท: เปิด 34.62 ตลาดรอปัจจัยใหม่ จับตาเงินเฟ้อสหรัฐฯ-ผลประชุมเฟดสัปดาห์นี้
- แบงก์จีนแหล่งดอกเบี้ยเงินฝากสกุลหยวนตั้งแต่ววันนี้ หวังคลายแรงกดดันด้านกำไร
- DITTO-TEAMG คว้งงานพิพิธภัณฑสถานแห่งชาติไม่มีค่าฯ กว่า 2 พันลบ.
- LEONI ฟ้องเรียกค่าเสียหาย STARK กว่า 2 หมื่นลบ. หลังล้มดีลซื้อขาย
- AOT ติดปีก กำไรพุ่งเทียบก่อนโควิด เร่งมือขยายสุวรรณภูมิ-ดอนเมือง
- RS ส่งสัญญาณผลงาน Q2/66 โตหลังช่อง 8-ธุรกิจมีเดียปรับใหญ่ แยมปิด 3 ตีปลายปีนี้
- INTUCH ส่งเร่งตรวจสอบปมประชุมผลท. ITV หลังคลิป-รายงานประชุมไม่ตรงกัน

ที่มา : สำนักข่าวอินโฟเควสท์

นักวิเคราะห์ 02-6725999  
 วิลาสินี บุญมาสูงทรง ext.5937  
 วัชรินทร์ จงยรรยง ext.5936  
 ณัฐวุฒิ วงศ์เยาวรักษ์ ext.5805  
 สลักบุญ วงศ์อัครเดช ext.7287

ผู้ช่วยนักวิเคราะห์  
 ปณชัย กฤตธนชัย