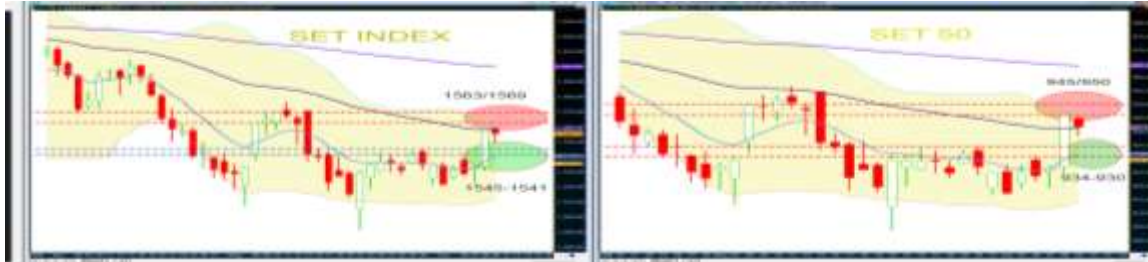


Technical Focus

SET = ดัดตัวมีแนวต้านไม่ผ่าน 1563/1569 คาดว่ามีช่วงลงสร้างฐาน 1545-1541

หุ้นเด่น : ชื่อเก็งกำไร AP เป้าระยะสั้น 11.90 / 12.30 บาท cut <11.10 บาท



Market Summary	
SET INDEX	1,555.11
Change	-4.39
% Change	-0.28
Value (M.Baht)	43,293.70
Advance/Decline	+240/ -194

Canakas.Chirasevenupraphund
Analyst Registration No. 17777
Technical Investment Analyst / Fundamental
Investment Analyst on Securities
Canakas.Chirasevenupraphund@krungsricapital.com
662-081-2785, 662-638-5785

Kamoldech.Chujit
Analyst Registration No. 36718
kamoldech.chujit@krungsricapital.com
662-081-2790, 662-638-5790

Wanwisa.Hattakitjumroen
Assistant Analyst

แนวโน้ม SET INDEX วันนี้ : จากแท่งเทียนเป็น small black candle (continuation bar / price down with decreasing volume) ปิดเหนือ ema 10 วัน ด้วยจำนวนหุ้นบวกปกคลุม ขณะที่สัญญาณระยะสั้นยังทรงตัวบวก ดังนั้นเลือกกรอบดัดตัววางแนวต้านขยับลงเล็กน้อย 1563/1569 ขณะที่แนวรับรายวันไม่ควรหลุดโซน 1545-1541

Resistance	1563 / 1569
Support	1545 - 1541

Candlestick charting / Trend / Price patterns / Momentum indicators

- SET INDEX เทียบกับเครื่องมือทางเทคนิค** = จาก SET นับจากวันที่ 3 มกราคม ถึง 9 มิถุนายน 2566 แท่งเทียนเกิดขึ้น 105 แท่ง โดยแบ่งช่วงที่โดดเด่นออกเป็น 5 ช่วง คือ 1. ช่วงแรกเกิดรูปแบบ range bound ระหว่าง 1667-1695 จุด นับตั้งแต่ (วันที่ 9 ม.ค. ถึง 8 กพ. 2566) และ ช่วงที่ 2 นับตั้งแต่ (วันที่ 9 กพ. 66 ถึง 14 มีนาคม) จำนวน 23 แท่ง พบว่า SET INDEX ยังอยู่ในกรอบขาลง และช่วงที่ 3 (15 มี.ค - 4 เม.ย) มีดัดตัวทางเทคนิค ช่วงที่ 4 (นับจากวันที่ 5 เม.ย-3 พ.ค) อยู่ในกรอบ Descending channel ส่วนช่วงที่ 5 (นับจาก 8 พ.ค.ถึงปัจจุบัน อยู่ในช่วงทดสอบแนวรับสำคัญพร้อมกับลื่นดัดทางเทคนิค) โดยแท่งเทียนล่าสุดเป็น small black candle อยู่ใน degree พักย่อ โดยยังมีกรอบ trading วางแนวต้านขยับลงเล็กน้อยขณะที่แนวรับหลุดระดับที่กำหนด ด้วยเหตุผล 4 ข้อ คือ 1. หลังจากแท่งเทียน long white candle วันที่ 8/6/2566 มีอิทธิพลต่อการ breakout ทิ้งเส้น ema 10 วันและเส้นแนวต้าน ดังนั้นการเกิดแท่งเทียน "ขนาดเล็กวันที่ 9/6/2566 ตามมาถือเป็นการพักย่อปกติ" เมื่อสร้างฐานใช้ระยะเวลาไม่นานก็ควรระแวงตัวขึ้นต่อ 2. เมื่อนำดัชนีเทียบกับเครื่องมือระยะสั้นแสดงทิศทางยังเป็นบวกต่อ = MACD ยืนเหนือ signal line แต่ปิดต่ำกว่าแกน 0 , Directional movement system ทรงตัวบวก , RSI อ่อนตัวเล็กน้อยที่ 55% พร้อม slow / modified stochastic ขยับขึ้นเข้าเขตซื้อมากเกินไป และ 3. ดัชนีเทียบกับ Volume indicators = Money flow index / force index / OBV เองตัวขึ้น ด้วยปริมาณ/มูลค่าซื้อขายลดลง 4. SET50 อ่อนแรงกว่าเมื่อเทียบกับ SET INDEX เล็กน้อย จึงแบ่ง 2 กลุ่ม คือ 1. หุ้น (จำนวนหนึ่ง) มีส่วนพลิกผัน = **BH, KTB, AOT, ADVANC, CPF** ส่วนหุ้นใหญ่ (จำนวนหนึ่ง) อยู่ด้านปรับฐาน = **DELTA, LH, CPN, MINT**
- สำหรับ SET INDEX รายปี (update)** = หลังจากรายงานฉบับปี 2565 ให้นำหนัก SET INDEX "อยู่ในทิศทางปรับขึ้นเข้าสู่การทำกำไร / distribution phase" โดยมีแนวต้าน bullish : weakly trending 1716/1753 (ปรากฏว่าดัชนีทำยอดสูงของปีที่ 1718 จุด) และวางช่วงปรับฐานรายปีมีแนวรับ 1563/1512 จุด (ปรากฏว่าดัชนีทำยอดต่ำของปีที่ 1517 จุด และปิดที่ 1668.66) สำหรับ **แนวโน้ม SET INDEX ปี 2566** หลังจาก SET INDEX (วันที่ 14 มีนาคม) ได้ลงทดสอบ worst case 1517 จุด (ฉบับรายปีได้วางไว้) และดัดกลับ ส่งผลให้ภาวะตลาดพิจารณา conservative method มากขึ้นคือ "เตรียมตัว" กรณีที่ SET INDEX เลือก "breakdown ต่ำกว่า 1517 จุด" ทำให้ภาวะตลาดเปลี่ยนจาก range bound มาเป็น standard to deep correction market มีช่วงลงถัดไปอยู่ที่ 1488/1454 จุด และ worst case 1385 จุด ขณะที่แนวต้านรายปีถูกขยับลงเช่นกันมาอยู่ที่ 1668/1718 จุด และ best case 1765 จุด ตามลำดับ

Support and Resistance

- ที่มาของแนวต้านรายวันวางส่วนต่างขยับลงเล็กน้อย 1563/1569 จุด (ให้ความเป็นไปได้ที่จะเกิด 60%)** = จาก SET INDEX / SET50 ปิดทรงตัวแดนลบแต่ยังอยู่ในตำแหน่ง "พักย่อและการสร้างส่วนต่างวางแนวต้านขยับลง" ตามเหตุผลข้อ a ข้างต้น คือ 1. รูปแบบของแท่งเทียนเป็น small black candle อยู่ในรูปแบบ continuation bar และเมื่อเทียบกับสัญญาณระยะสั้นยังทรงตัวบวก ขณะที่ SET50 เริ่มแข็งแรงลดลง ส่งผลให้การพลิกผันเกิดจาก (บาง) sectors มากกว่ากระจาย = TRANS, FIN, BANK , MAI เป็นต้น ดังนั้นจึงวางแนวต้าน SET INDEX ขยับลงเล็กน้อยมาอยู่ที่ 1563/1569 จุด (resistance line) มีผลให้ SET50 มีแนวต้านขยับลงที่ 945/951 จุด เมื่อถึง/ใกล้ตีขึงจึงเป็นจังหวะปรับพอร์ตของผู้เล่นระยะสั้นปกติ
- ที่มาของแนวรับระหว่างวันวางโซนไม่ควรหลุด 1545-1541 จุด (ให้ความเป็นไปได้ที่จะเกิด 40%)** = ไม่เปลี่ยนความเห็นจากฉบับวันศุกร์ คือ ให้นำหนัก SET INDEX / SET50 มีทิศทาง rebound ต่อตามข้อ 1 ที่กำหนด ขณะที่ระยะสั้นยังมีแท่งเทียนมีรูปแบบกลับตัวในเชิงบวก long white candle วันที่ 8/6/2566 เป็นตัวคุม" ดังนั้นกรณีภาวะตลาดไม่ผันผวนจนเกินไปโดยแรงขายกดดันตาข้อ 1 เป็นภาวะลดความรุนแรงปกติ คาดว่าการพักย่อระหว่างวันจึงเน้นฐานยกสร้าง higher low เป็นหลัก โดย SET INDEX วางโซนแนวรับ 1545-1541 จุด (support zone) มีผลให้ SET50 มีแนวรับอยู่ที่ 934-930 จุด (กรณีที่ต่ำกว่าแนวรับที่กำหนดเป็นสัญญาณเชิงลบจึงปรับพอร์ตหรือ short against port)

Strategy and Action

กลุ่มแรก = นักเก็งกำไรยอมรับความเสี่ยงน้อย = รอจังหวะปรับพอร์ตมีแนวต้านทดสอบ 1563/1569 จุด ส่วน trailing stop เมื่อหลุดแนวรับ 1545-1541 จุด
กลุ่มสอง = นักเก็งกำไรที่ยอมรับความเสี่ยง = แท่งเทียนเป็น **small black candle (continuation bar / price down with decreasing volume)** เมื่อเทียบกับสัญญาณระยะสั้นอยู่ในทิศทางทรงตัวบวก แต่ปริมาณซื้อขายลดลงตามข้อ a. จึงแบ่ง 2 ข้อ 1. เลือกยืนเหนือแนวรับ 1545-1541 จุด หรือระหว่างวันที่ ema 50 วัน 1558 จุด จึงอยู่ด้านเลือกชื่อเก็งกำไรรายตัว 2. รอขายมีแนวต้านขยับลงเล็กน้อยที่ 1563/1569 จุด

Trading Buy = BAM, NCAP, CH, TAKUNI, PSL, BCP, TRUE, AP

All Sector (Short-term trend)

Sector	Close	%	Value/Day	Short-term trend	S-T Indicators (Sto./Rsi)	Outperform Stock	Underperform Stock
AGRI	206.23	-0.42	174,055,340	DOWN	POSITIVE	UVAN	TRUBB
AUTO	522.82	-1.37	676,752,593	UP	NEGATIVE	STANLY	TNPC
BANK	398.93	-0.09	6,384,773,469	UP	POSITIVE	TTB	CIMBT
COMM	36146.2	0.03	3,001,386,887	DOWN	POSITIVE	MC	BEAUTY
CONMAT	8722.23	-0.74	802,961,516	UP	POSITIVE	Q-CON	WIJK
CONS	56.48	-0.37	483,269,004	DOWN	POSITIVE	TEAMG	WGE
ENERG	21480.9	-0.01	6,544,188,620	UP	POSITIVE	BCP	AIE
ETRON	11717	-4.81	2,991,943,490	UP	NEGATIVE	DELTA	TEAM
FASHION	695.37	-0.48	149,477,556	DOWN	NEGATIVE	NC	WFX
FIN	4102.66	0.95	2,729,780,547	UP	POSITIVE	NCAP	TNITY
FOOD	11776.2	-0.64	3,197,216,708	UP	POSITIVE	SAPPE	TC
HEALTH	7116.37	0.62	2,635,997,298	UP	POSITIVE	M-CHAI	RAM
HOME	23.49	0.56	14,117,553	DOWN	POSITIVE	DTCI	L&E
ICT	161.16	0.68	2,861,536,686	UP	POSITIVE	ADVANC	AMR
IMM	30.64	-0.68	8,173,269	DOWN	POSITIVE	FMT	HTECH
INSUR	11410.4	0.06	171,983,407	UP	POSITIVE	BKI	SMK
MEDIA	40.63	0.62	490,414,120	UP	POSITIVE	PLANB	PTECH
PERSON	104.51	-0.55	41,128,434	UP	POSITIVE	APCO	OCC
PETRO	840.99	0.00	1,187,193,603	UP	POSITIVE	CMAN	GGC
PF&REIT	146.37	0.09	152,765,217	DOWN	NEGATIVE	ERWPF	AIMIRT
PROF	426.51	-1.44	215,754,759	UP	POSITIVE	SISB	BWG
PROP	249.98	-0.49	1,855,417,922	UP	POSITIVE	ASW	SENA
STEEL	31.14	0.06	18,430,186	DOWN	POSITIVE	CSP	MCS
TOURISM	646.01	0.34	273,454,040	UP	POSITIVE	DUSIT	ROH
TRANS	350.69	1.05	2,260,573,511	UP	POSITIVE	PSL	ASIMAR
MAI	501.3	0.95	2,317,372,948	UP	POSITIVE	XO	CHO

Intermediate Trend

SET INDEX (Weekly)



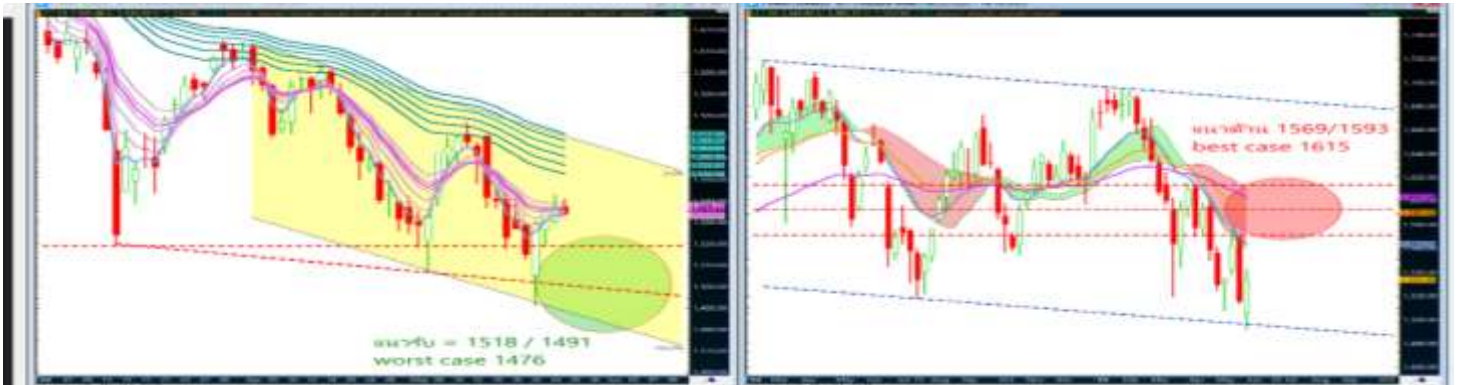
สรุปการเคลื่อนไหว SET INDEX สัปดาห์ที่ผ่านมา = ด้วยแท่งเทียนมีลักษณะคล้าย small black candle (star) โดย degree อยู่ในด้านติดตัวต่อเนื่อง โดยเบื้องต้นให้ความสำคัญแนวรับยกสูงเป็นหลักก่อนที่ระดับ 1518/1505 จุด จากนั้นเมื่อขึ้นได้และติดตัวทางเทคนิคระหว่างสัปดาห์คาดว่ามีส่วนต่างทดสอบแนวต้านถัดไปที่ 1545/ 1558 จุด (ปรากฏว่าดัชนีทำยอดต่ำของสัปดาห์ 1522 จุด และติดตัวระหว่างสัปดาห์ทำยอดสูง 1559 จุดและปิดบวก 1555.11 จุด)

แนวโน้ม SET INDEX สัปดาห์นี้ (วันที่ 12-16 มิถุนายน 2566) = ด้วยแท่งเทียนมีลักษณะคล้าย closing white Line (continuation bar) โดย degree อยู่ในด้านติดตัวต่อเนื่อง อย่างไรก็ตามการพลิกผันคาดว่ายังพิจารณาแนวต้านตาม step มากกว่าเกิดอัตราเร่ง เนื่องจากสัญญาณทางเทคนิคระยะสั้นแสดงทิศทางบวกแต่บางช่วงปริมาณและมูลค่าซื้อขายยังไม่โดดเด่นนัก และจำนวนหุ้นยังมวกลบคละกัน ดังนั้นจึงวางช่วงถัดระหว่างสัปดาห์มีแนวต้านถัดไปพร้อมกับผันผวนเป็นระยะ 1569 / 1584 จุด เมื่อดัชนีไม่ผ่านและมีทิศทางพักย่อโดยมีฐานแนวรับยกสูงคาดว่าไม่ควรถลุกลง 1537/1522 จุด ตามลำดับ โดยบรรยากาศการซื้อขายแบ่งออกได้เป็น 4 ข้อดังนี้

1. **แนวต้านถัดไปคาดว่าจะมีส่วนต่างทดสอบตาม step 1569/1584 จุด (ให้ความเป็นไปได้ที่จะเกิด 60%)** = หลังจากสัปดาห์ที่ผ่านมาเป็นฉบับแรกที่ทำให้น้ำหนัก SET INDEX / SET 50 ติดตัวทางเทคนิค ดังนั้นสัปดาห์นี้ความสำคัญ คือ "ควรมีความต่อเนื่อง" เนื่องจากรูปแบบแท่งเทียนเป็นเพียง closing white line ด้วยปริมาณ/ มูลค่าซื้อขายไม่โดดเด่น ดังนั้น"การล้นติดจะมีความผันผวนตามแนวต้านได้ค่อนข้างง่าย" ขณะที่สัญญาณทางเทคนิคส่วนใหญ่ ถือว่า "ทรงตัวบวก" อาทิ 1. ดัชนีปิดบวกด้วยจำนวนหุ้นมวกลบคละกัน และ 2. SET 50 เริ่มทรงตัวเทียบกับ SET INDEX ดังนั้นจึงเป็นที่มาของวาง SET INDEX ตาม step ที่ระดับ 1569/1584 จุด (เป็น resistance line/ parallel line) มีผลให้ SET50 มีแนวต้านทดสอบถัดไปที่ 954/961 จุดตามลำดับ (เมื่อถึงหรือใกล้เคียงภาวะตลาดเริ่มนิ่งจึงทยอยตั้งรับกลับและล้นติด)
2. **บรรยากาศซื้อขาย (บางช่วง) มีจำนวนหุ้นมวกลบคละกัน** = แม้ SET Index/ SET50 ปิดบวก แต่บรรยากาศซื้อขาย (บางช่วง) ยังคงมีจำนวนหุ้นมวกลบคละกัน สะท้อนถึงเม็ดเงินที่เข้ามามีลักษณะ selective รายตัว มากกว่าการกระจายยกแพง โดยส่วนหนึ่งมาผลักดันหรือประกอบจาก (บาง) กลุ่ม sectors อาทิ BANK, ICT, FOOD, TRANS เป็นต้น ดังนั้นจึงแบ่งได้ 2 กลุ่ม คือ 1. หุ้น (จำนวนหนึ่ง) อยู่ด้านผลักดันทดสอบแนวต้าน = **KTB, SCB, AOT, BA, ICHI, XO, CPF, BE8, BBIK, BCP, PLANB** 2. หุ้น (จำนวนหนึ่ง) ยังมีแรงมีแรงขายและปรับพอร์ต = **STGT, SAT, DOHOME, GLOBAL, BYD, NEX, RML, MCS, SVI, SVT, M** เป็นต้น
3. **แนวรับรายสัปดาห์คาดว่ายกฐานไม่ควรย้อนกลับมาต่ำกว่า 1537/1522 (ให้ความเป็นไปได้ที่จะเกิด 45%)** = ไม่เปลี่ยนความเห็นจากฉบับสัปดาห์ที่ผ่านมา คือ เมื่อให้น้ำหนักติดตัวและมีแรงขายกดดันตามแนวต้านที่กำหนดตามข้อ 1 แต่ทั้งนี้ไม่ทำให้ทิศทาง technical rebound เสียไป การตั้งข้อสังเกต คือ การอ่อนตัวสร้างฐานตามแนวรับรายสัปดาห์ควรจะมีลักษณะ: "สร้างแนวรับยกฐาน หรือ higher low" ใช้เวลาการพักย่อไม่เกิน 1-3 แท่ง โดย SET INDEX คาดว่ามีแนวรับรายสัปดาห์อยู่ที่ 1537/1522 จุด (เป็นเส้น support line) และมีผลให้ SET 50 ควรขยับแนวรับยกสูงเช่นกัน โดยอยู่ที่ระดับ 929/ 918 จุด ทั้งนี้เมื่อเริ่มนิ่งและมีจุดกลับตัวในเชิงบวก จึงเป็นจังหวะเข้ามาเก็งกำไรเพื่อล้นติดทางเทคนิคในระยะถัดไปนั่นเอง
4. **หุ้นที่น่าสนใจด้าน BUY ON WEAKNESS ตามแนวรับของ SET ที่กำหนดแล้วจึงล้นติด**
 กลุ่ม BIG CAP = **KTB, BBL, SCB, TTB, PTTEP, CPF, AOT, ADVANC, TRUE**
 กลุ่ม MID AND SMALL CAP = **ICHI, HANA, SNNP, TKN, XO, BA, AAV, BE8, BBIK, KSL, BCP, SIRI, SC, MC, PLANB, PSL**

Intermediate Trend

SET INDEX (Monthly)



แนวโน้ม SET INDEX เดือนมิถุนายน 2566 = ลุ้นดีดทางเทคนิคโดยมีกรอบขาลงยังปกคลุม

- แนวรับรายเดือน = 1518 / 1491 จุด (worst case 1476 จุด)
- แนวต้านรายเดือน = 1569 / 1593 จุด (best case = 1615 จุด)

ความหมายของการเคลื่อนไหวในรอบขาลงระยะกลาง = เมื่อพิจารณาจากภาพรายสัปดาห์ (weekly chart) จะพบว่า SET INDEX (นับจากปี 2565 ถึง ณ ปัจจุบัน) จะพบว่า SET INDEX ปัจจุบันอยู่ในกรอบขาลง โดยตั้งข้อสังเกตดังนี้

- **SET INDEX ปี 2565 ได้ปรับตัวขึ้นมาและทำยอดสูงของปีไว้ที่ 1718 จุด (ช่วงเดือนกุมภาพันธ์)** จากนั้นได้สร้างรูปแบบกลับในเชิงลบ / m-formation และอ่อนตัวลงทำยอดต่ำช่วงเดือนกรกฎาคมไว้ที่ระดับ 1517 จุด และจากนั้นได้ขึ้นมาปิดรายปีไว้ที่ 1668 จุด เมื่อ SET INDEX เปิดปี 2566 โดยทำยอดสูงไว้ที่ระดับ 1695 จุด (ช่วงเดือนมกราคม ซึ่งจะพบว่าเป็นการสร้างยอดสูงที่ลดลงโดยทำรูปแบบกลับเชิงลบ ทั้งนี้เมื่อเทียบกับยอดสูงของปี 2565 ทางเทคนิคจึงเรียกว่าการสร้าง lower high จึงเป็นเส้น down-trendline จากนั้น SET INDEX ได้แกว่งตัวลงและทำยอดต่ำล่าสุด ณ ปัจจุบันไว้ที่ระดับ 1491 จุด (เดือนพฤษภาคม) ซึ่งทางเทคนิคถือเป็นยอดต่ำลดลง หรือเรียกว่า lower low ดังนั้นจากการเคลื่อนไหวดังกล่าว เมื่อ SET INDEX มียอดสูงที่ลดลง และยอดต่ำที่ลดลง จึงเรียกว่าอยู่ในกรอบขาลง / Descending channel
- **ดังนั้นกรณีที่ SET INDEX สามารถสร้าง bottom out เดือนพฤษภาคมที่ผ่านมา** โดยให้น้ำหนักเบื้องต้นให้ SET INDEX ยืนเท่ากับ หรือเหนือแนวรับ 1518/ 1491 จุด ขณะที่ช่วงดีดตัวทางเทคนิคระหว่างเดือน โดยพิจารณาแนวต้านจาก Fibonacci trendline (เส้นลายปะสีดำของกรอบขาลงสีเหลืองจากภาพด้านบน) จะพบว่าดัชนีมีช่วงทดสอบ (ภาวะซื้อขายปกติ) อยู่ที่ 1569 / 1593 จุด และ best case 1615 จุด ตามลำดับ
- **เมื่อนำ SET INDEX เทียบกับกลุ่มของเส้นค่าเฉลี่ย** = จากภาพ daily chart ข้างต้นจะพบว่า ช่วงปลายเดือนกุมภาพันธ์ SET INDEX อ่อนตัวลงและต่ำกว่าเส้น MMA ระยะสั้น 3/5/7/9/11/13 วัน พร้อมกับต่ำกว่าเส้น MMA ระยะกลาง 30/35/40/45/50/55 วัน ทำให้เกิด dead cross จากนั้นระดับค่าเฉลี่ยดังกล่าวได้เปลี่ยนสถานะมาเป็นแนวต้าน ดังนั้น ณ ปัจจุบัน SET INDEX ได้ขึ้นมาบริเวณกลุ่มเส้น MMA ระยะสั้นทางเทคนิคถือเป็น "ดีดตัว / Rebound แต่ยังไม่ถึงการฟื้นตัว / Reversal" จึงเป็นที่มาของการให้น้ำหนักเดือนมิถุนายน "การลุ้นดีด ทางเทคนิค " โดย SET INDEX อยู่ในสร้างรูปแบบ w-formation กรณีที่ภาวะตลาดไม่ผันผวนจนเกินไปคาดว่ากรอบของการดีดตัวเบื้องต้นจึงการสร้างส่วนต่างเพื่อทดสอบตามเส้น MMA ระยะกลางซึ่งจะอยู่ประมาณ 1569-1572 จุด (จากนั้นความสำคัญถัดไป คือ เมื่อ SET INDEX สามารถ Breakout หรือเกิด Golden cross ได้จึงพิจารณาแนวต้านที่กำหนดถัดไป 1593 / 1615 จุด ตามลำดับนั่นเอง

หุ้นที่น่าสนใจด้านซื้อลงทุน / selective buy (รายเดือน) โดยแบ่งออกเป็น 2 กลุ่มดังนี้

- A.** หุ้นขนาดใหญ่ที่ outperform เมื่อเทียบกับ SET INDEX อาทิ = **KTB, BBL, BH, CRC, ADVANC, CPALL, SAWAD, GULF, TIDLOR, TTB**
- B.** หุ้นขนาดกลาง-เล็กที่มีสภาพคล่องพร้อมส่วนต่างในเชิง trading buy อาทิ = **WHA, AMATA, CENTEL, SAPPE, ICHI, BA, HANA, SMT, SNNP, GFPT, TPCH, PLANB, AP, SIRI**

Trading Buy (Positive signal)

STOCK	ราคาปิด	เป้าหมายระยะสั้น	จุดตัดขาดทุน	เหตุผลทางเทคนิค
BAM	11.5	12 / 12.5	< 11	ราคาหุ้น BAM ในกราฟ Daily Timeframe ดัดตัวทางเทคนิคขึ้นมาเหนือเส้นค่าเฉลี่ย 10 วัน ทั้งนี้มีเครื่องมือทางเทคนิคส่วนใหญ่เเจยตัวขึ้นในเชิงบวก อาทิเช่น Momentum, RSI เป็นต้น ฉะนั้นให้นำนักราคาตัดตัวทางเทคนิคทดสอบแนวต้านระยะสั้นถัดไปที่กำหนด
CH	2.86	2.96/3.04	<2.74	ราคาหุ้น CH ในกราฟ Daily Timeframe ดัดตัวทางเทคนิคขึ้นมาเหนือเส้นค่าเฉลี่ย 20 วัน ทั้งนี้มีเครื่องมือทางเทคนิคส่วนใหญ่เเจยตัวขึ้นในเชิงบวก อาทิเช่น Momentum, RSI เป็นต้น ฉะนั้นให้นำนักราคาตัดตัวทางเทคนิคทดสอบแนวต้านระยะสั้นถัดไปที่กำหนด
NCAP	5.5	5.7 / 6	< 5.1	ราคาหุ้น NCAP ในกราฟ Daily Timeframe ดัดตัวทางเทคนิคขึ้นมาเหนือเส้นค่าเฉลี่ย 10 วัน ทั้งนี้มีเครื่องมือทางเทคนิคส่วนใหญ่เเจยตัวขึ้นในเชิงบวก อาทิเช่น Momentum, RSI เป็นต้น ฉะนั้นให้นำนักราคาตัดตัวทางเทคนิคทดสอบแนวต้านระยะสั้นถัดไปที่กำหนด
TAKUNI	2.1	2.2/2.26	<2.0	ราคาหุ้น TAKUNI ในกราฟ Daily Timeframe ดัดตัวทางเทคนิคขึ้นมาเหนือเส้นค่าเฉลี่ย 20 วัน ทั้งนี้มีเครื่องมือทางเทคนิคส่วนใหญ่เเจยตัวขึ้นในเชิงบวก อาทิเช่น Momentum, RSI เป็นต้น ฉะนั้นให้นำนักราคาตัดตัวทางเทคนิคทดสอบแนวต้านระยะสั้นถัดไปที่กำหนด

Negative warning signal

STOCK	ราคาปิด	สัญญาณทางเทคนิคเชิงลบ	Action
KKP	62	ราคาหุ้นแกว่งตัวลงในแนวโน้มขาลงระยะสั้น หลังราคาวันนี้แกว่งตัวหลุดเส้นค่าเฉลี่ย 20 วัน ประกอบกับเครื่องมือทางด้านเทคนิคหลายตัวส่งสัญญาณเชิงลบต่อเนื่อง เช่น stochastic, rsi, mfi เป็นต้น จึงให้นำนักราคาอ่อนตัวทดสอบแนวรับถัดไปที่กำหนด	แนะนำให้ขายลดความเสี่ยงหากราคาหลุดต่ำกว่า 62 บาท โดยที่มีโซนแนวรับสำคัญถัดไปอยู่ที่ 60.25 / 58 บาท
AURA	16	ราคาหุ้นแกว่งตัวลงในแนวโน้มขาลงระยะสั้น หลังราคาวันนี้แกว่งตัวหลุดเส้นค่าเฉลี่ย 20 วัน ประกอบกับเครื่องมือทางด้านเทคนิคหลายตัวส่งสัญญาณเชิงลบต่อเนื่อง เช่น stochastic, rsi, mfi เป็นต้น จึงให้นำนักราคาอ่อนตัวทดสอบแนวรับถัดไปที่กำหนด	แนะนำให้ขายลดความเสี่ยงหากราคาหลุดต่ำกว่า 16 บาท โดยที่มีโซนแนวรับสำคัญถัดไปอยู่ที่ 15.5 - 15.3 บาท
SAT	19.5	ราคาหุ้นแกว่งตัวลงในแนวโน้มขาลงระยะสั้น หลังราคาวันนี้แกว่งตัวหลุดเส้นค่าเฉลี่ย 20 วันต่อเนื่อง ประกอบกับเครื่องมือทางด้านเทคนิคหลายตัวส่งสัญญาณเชิงลบต่อเนื่อง เช่น stochastic, rsi, mfi เป็นต้น จึงให้นำนักราคาอ่อนตัวทดสอบแนวรับถัดไปที่กำหนด	แนะนำให้ขายลดความเสี่ยงหากราคาหลุดต่ำกว่า 19.5 บาท โดยที่มีโซนแนวรับสำคัญถัดไปอยู่ที่ 19 / 18.6 บาท

*** Positive signal = ความหมายที่เกิดจากราคามีทิศทางเปลี่ยนแปลงที่เกิดจากพิจารณา 4 องค์ประกอบ คือ

1. การกลับตัวของแท่งเทียน Bar chart, Pivot point & Line chart

2. เกิดจากการ Breakout เส้น Trendline, Resistance line, Chart pattern, Fibbo line, Parallel line เป็นต้น

3. เกิดจากการสนับสนุนเชิงบวกของสัญญาณทางเทคนิคประเภท Momentum indicators, Leading and Lagging Indicators เป็นต้น และ

4. เกิดจากการสนับสนุนของเครื่องมือด้าน Volume Indicators เป็นต้น **Negative Warning Signal = เป็นการเตือนถึงสัญญาณทางเทคนิคในเชิงลบระยะสั้น ซึ่งราคามีโอกาสเปลี่ยนแปลงในทิศทางที่อ่อนตัวช่วงระยะเวลาหนึ่ง ซึ่งเป็นจังหวะของการทำกำไร Profit Taking / Short against port / SBL เป็นต้น

Stock In Trend

AP **ชื่อเก็งกำไร** **ราคาปิด 11.5**

เป้าหมาย 11.9 / 12.3

แนวรับ 11.3 - 11.1



Reference Guide

TREND	Up
MOVING AVERAGES	Positive
PRICE PATTERN	Breakout s-t downtrend
MACD	Macd ตัด Signal line ขึ้น
Slow Stoch	ขยับขึ้น
RSI	ขยับขึ้นเหนือแกน 50%
OBV	ขยับขึ้น
MONEY FLOW INDEX	ขยับขึ้น

สรุปความคิดเห็น

ราคาหุ้น AP ในกราฟ Daily Timeframe ให้น้ำหนักแกว่งตัวขึ้นต่อ สังเกตจากแท่งเทียนที่เงยตัวขึ้นปิดเหนือเส้นค่าเฉลี่ย 200 วัน พาสัญญาณฟื้นตัวของเครื่องมือทางเทคนิค อาทิเช่น Slow Stochastic, RSI ที่เริ่มขยับขึ้นต่อเนื่อง และ MACD ที่ตัดเส้น Signal line ขึ้น รวมถึง Volume Indicator อาทิเช่น OBV, Money Flow Index เริ่มขยับขึ้นเช่นกัน ฉะนั้น ให้น้ำหนักราคายังมีส่วนต่างดีทางเทคนิควางแนวต้านระยะสั้นถัดไปที่ 11.9 / 12.3 บาท

ความเสี่ยง

ระดับการตัดขาดทุนคือ 11.1 บาท

BCP	ชื่อเก็งกำไร	ราคาปิด	34.5
		เป้าหมาย	35.5 - 36
		แนวรับ	33.25 / 32.25



Reference Guide	
TREND	Up
MOVING AVERAGES	Positive
PRICE PATTEN	Breakout resist. line
MACD	Macd > 0 ต่อเนื่อง
Slow Stoch	ขยับขึ้น
RSI	ขยับขึ้นเหนือแกน 50%
OBV	ขยับขึ้น
MONEY FLOW INDEX	ขยับขึ้น

สรุปความคิดเห็น

ราคาหุ้น BCP ในกราฟ Daily Timeframe ให้น้ำหนักแกว่งตัวขึ้นอีกครั้ง สังเกตจากแท่งเทียนที่เงยตัวขึ้นปิดเหนือเส้นค่าเฉลี่ย 10 / 50 วันและ Breakout resistance line ขึ้นมา พสานสัญญาณฟื้นตัวของเครื่องมือทางด้านเทคนิค อาทิเช่น Slow Stochastic, RSI ที่เริ่มขยับขึ้นต่อเนื่อง และ MACD ที่ขยับขึ้นเหนือแกน 0 ต่อเนื่อง รวมถึง Volume Indicator อาทิเช่น OBV, Money Flow Index เริ่มขยับขึ้นเช่นกัน ฉะนั้นให้น้ำหนักราคายังมีส่วนต่างแกว่งตัวขึ้นตามแนวต้านระยะสั้นถัดไปที่ 35.5 - 36 บาท

ความเสี่ยง

ระดับการตัดขาดทุนคือต่ำกว่า 32.25 บาท

PSL **ชื่อเก็งกำไร** **ราคาปิด 10.2**

เป้าหมาย 10.6 - 10.8

แนวรับ 9.75 / 9.55



Reference Guide

TREND	Technical rebound
MOVING AVERAGES	Positive
PRICE PATTERN	Breakout downtrend line
MACD	Macd ตัด Signal line ขึ้น
Slow Stoch	ขยับขึ้น
RSI	ขยับขึ้น
OBV	ขยับขึ้น
MONEY FLOW INDEX	ขยับขึ้น

สรุปความคิดเห็น

ราคาหุ้น PSL ในกราฟ Daily Timeframe ให้น้ำหนักแกว่งตัวขึ้นอีกครั้ง สังเกตจากแท่งเทียนที่เจยตัวขึ้นปิดเหนือเส้นค่าเฉลี่ย 10 วันและ Breakout Downtrend line ขึ้นมา ผสานสัญญาณพื้นตัวของเครื่องมือทางด้านเทคนิค อาทิเช่น Slow Stochastic, RSI ที่เริ่มขยับขึ้นต่อเนื่อง และ MACD ที่ตัด Signal line ขึ้น รวมถึง Volume Indicator อาทิเช่น OBV, Money Flow Index เริ่มขยับขึ้นเช่นกัน ฉะนั้นให้น้ำหนักราคายังมีส่วนต่างแกว่งตัวขึ้นตามแนวต้านระยะสั้นถัดไปที่ 10.6 - 10.8 บาท

ความเสี่ยง

ระดับการตัดขาดทุนคือต่ำกว่า 9.55 บาท

TRUE	ชื่อแก๊งกำไร	ราคาปิด	7.05
		เป้าหมาย	7.3 / 7.65
		แนวรับ	6.85 / 6.65



Reference Guide	
TREND	Reversal
MOVING AVERAGES	Positive
PRICE PATTERN	W-shape (Small)
MACD	Macd เริ่มตัด Signal line ขึ้น
Slow Stoch	ขยับขึ้น
RSI	ขยับขึ้น
OBV	ขยับขึ้น
MONEY FLOW INDEX	ขยับขึ้น

สรุปความคิดเห็น

ราคาหุ้น TRUE ในกราฟ Daily Timeframe เริ่มให้น้ำหนักกลับตัวขึ้นในรูปแบบ W-shape หลังวานนี้แท่งเทียนเงยตัวเหนือเส้นค่าเฉลี่ย 10 วัน พसानสัญญาณบวกจากเครื่องมือทางด้านเทคนิคส่วนใหญ่ อาทิเช่น Slow stochastic แกว่งขึ้น, RSI ขยับขึ้น และ MACD เริ่มตัด Signal line ขึ้น สำหรับ Volume Indicator อาทิเช่น OBV, Money Flow Index ขยับขึ้นเช่นกัน ฉะนั้นให้น้ำหนักราคาแกว่งตัวขึ้นทดสอบโซนแนวต้านระยะสั้นถัดไปที่ 7.3 / 7.65 บาท

ความเสี่ยง

ระดับการตัดขาดทุนคือต่ำกว่า 6.65 บาท

Stock (Update)

KBANK ชื่อแก๊งกำไร

ราคาปิด 132.50 บาท



ความคิดเห็น ชื่อแก๊งกำไร : ไม่เปลี่ยนแปลงความคิดเห็น แม้ราคาเมื่อวันศุกร์ปิดอ่อนตัวเล็กน้อย แต่ราคาหุ้น KBANK ในกราฟ Daily Timeframe ยังให้น้ำหนักดีต่อทางเทคนิคในกรอบ Rectangle (สี่เหลี่ยมผืนผ้า) พร้อมกับเมื่อวานนี้แท่งเทียนกลับมาขึ้นเหนือเส้น ema 10 /50 วัน พยานสัญญาณบวจากเครื่องมือทางด้านเทคนิคส่วนใหญ่ อาทิเช่น Slow stochastic แกว่งขึ้น, RSI ขยับขึ้นเหนือแกน 50% และ MACD ยืนบริเวณ 0 เป็นต้น สำหรับ Volume Indicator อาทิเช่น OBV, Money Flow Index ขยับขึ้นเช่นกัน ฉะนั้นให้น้ำหนักราคาดีต่อทดสอบแนวต้านที่ 136.0 / 138.0 บาท (ระดับการตัดขาดทุนคือต่ำกว่า 129.5 บาท)

Warrant Update

Most 14 Active Warrants

Symbol	close	Black-Scholes	% All-in Premium	แนวรับ	แนวต้าน
JMT-W4	4.82	1.80	123.45%	4.38	5.15
BANPU-W5	0.99	0.71	-0.72%	0.95	1.04
JMART-W5	2.74	0.87	218.24%	2.56	3.20
LEO-W1	1.23	0.01	226.38%	1.18	1.35
TTB-W1	0.69	N/A	N/A	0.66	0.73
INSET-W1	0.46	0.38	-0.42%	0.43	0.50
WAVE-W3	0.09	N/A	N/A	0.07	0.11
SABUY-W2	5.65	5.50	-6.52%	5.45	5.85
MVP-W1	0.58	1.04	-27.52%	0.55	0.64
IP-W1	0.94	0.00	112.89%	0.90	0.99
NCAP-W1	0.36	0.54	39.63%	0.32	0.44
GLORY-W1	1.82	1.61	-10.00%	1.78	1.88
SAMART-W3	0.40	0.10	90.56%	0.36	0.45
MINT-W7	11.80	12.16	-1.18%	11.50	12.50

% All-in Premium

Symbol	close	Black-Scholes	% All-in Premium	แนวรับ	แนวต้าน
BANPU-W5	0.99	0.71	-0.72%	0.95	1.04
INSET-W1	0.46	0.38	-0.42%	0.43	0.50
SABUY-W2	5.65	5.50	-6.52%	5.45	5.85
MVP-W1	0.58	1.04	-27.52%	0.55	0.64
GLORY-W1	1.82	1.61	-10.00%	1.78	1.88
MINT-W7	11.80	12.16	-1.18%	11.50	12.50

***ใช้ราคาปิดของวันที่ 8 / 06 / 2023 ในการคำนวณ*

***ใช้ราคาปิดของวันที่ 8 / 06 / 2023 ในการคำนวณ*

คำแนะนำการลงทุน และความหมายของคำแนะนำการลงทุน

Stock Rating หมายถึง การให้น้ำหนักการลงทุนของบริษัท แบ่งเป็น 4 ระดับ

Buy หมายถึง ราคาพื้นฐานสูงกว่าราคาตลาด 15%

Trading Buy หมายถึง ราคาพื้นฐานสูงกว่าราคาตลาดระหว่าง 5% - 15%

Neutral หมายถึง ราคาพื้นฐานสูงกว่าราคาตลาดไม่เกิน 5% หรือต่ำกว่าราคาตลาดไม่เกิน 5%

Reduce หมายถึง ราคาพื้นฐานต่ำกว่าราคาตลาด 5%

คำจำกัดความ

Sector หมายถึง กลุ่มอุตสาหกรรมที่บริษัทจัดอยู่

Sector Rating หมายถึง การให้น้ำหนักการลงทุนของกลุ่มอุตสาหกรรม แบ่งเป็น 3 ระดับ

Bullish หมายถึง หุ้นส่วนใหญ่ในกลุ่มอุตสาหกรรมได้รับคำแนะนำ "Buy" หรือคำแนะนำเฉลี่ยถ่วงน้ำหนักของกลุ่มอุตสาหกรรมคือ "Buy" และ "Trading Buy"

Neutral หมายถึง หุ้นส่วนใหญ่ในกลุ่มอุตสาหกรรมได้รับคำแนะนำ "Neutral" หรือคำแนะนำเฉลี่ยถ่วงน้ำหนักของกลุ่มอุตสาหกรรมคือ "Neutral"

Bearish หมายถึง หุ้นส่วนใหญ่ในกลุ่มอุตสาหกรรมได้รับคำแนะนำ "Reduce" หรือ "Sell" หรือคำแนะนำเฉลี่ยถ่วงน้ำหนักของกลุ่มอุตสาหกรรมคือ "Reduce" หรือ "Sell"

Current หมายถึง การให้น้ำหนักการลงทุนของบริษัท ณ ปัจจุบัน

Previous หมายถึง การให้น้ำหนักการลงทุนของบริษัท ก่อนหน้านี้

Market Prices หมายถึง ราคาหุ้น ณ ปัจจุบัน

Fair Price หมายถึง ราคาที่เหมาะสมตามปัจจัยพื้นฐาน

Net Profit หมายถึง กำไรสุทธิ (ล้านบาท)

EPS หมายถึง กำไรสุทธิต่อหุ้น (บาท)

EPS Growth หมายถึง อัตราการขยายตัวของกำไรต่อหุ้น (%)

PER หมายถึง ราคาหุ้นปัจจุบัน / กำไรสุทธิต่อหุ้น (เท่า)

P/BV หมายถึง ราคาหุ้นปัจจุบัน / มูลค่าทางบัญชีต่อหุ้น (เท่า)

EBITDA หมายถึง กำไรก่อนหักดอกเบี้ย ภาษี ค่าเสื่อมราคา และ ค่าตัดจำหน่าย (บาท)

EBITDA Growth หมายถึง อัตราการขยายตัวของ กำไรก่อนหักดอกเบี้ย ภาษี ค่าเสื่อมราคา และ ค่าตัดจำหน่าย (%)

EV / EBITDA หมายถึง มูลค่ากิจการ / กำไรก่อนหักดอกเบี้ย ภาษี ค่าเสื่อมราคา และ ค่าตัดจำหน่าย (เท่า)

DPS หมายถึง เงินปันผลต่อหุ้น (บาท)

Dividend Yield หมายถึง อัตราผลตอบแทนของเงินปันผล (%)

เอกสารฉบับนี้จัดทำขึ้นโดยบริษัทหลักทรัพย์ กรุงศรี พัฒนสิน จำกัด (มหาชน) ("บริษัท") ข้อมูลที่ปรากฏในเอกสารฉบับนี้จัดทำโดยอาศัยข้อมูลที่ดีหาได้จากแหล่งที่เชื่อหรือควรเชื่อว่ามีที่น่าเชื่อถือ และ/หรือถูกต้อง อย่างไรก็ตาม บริษัทไม่ยืนยัน และไม่รับรองถึงความครบถ้วนสมบูรณ์หรือถูกต้องของข้อมูลดังกล่าว และไม่รับประกันราคาหรือผลตอบแทนของหลักทรัพย์ที่ปรากฏข้างต้น แม้ว่าข้อมูลดังกล่าวจะปรากฏข้อความที่อาจเป็นหรืออาจตีความว่าเป็นเช่นนั้นได้ บริษัท จึงไม่รับผิดชอบต่อการนำเอาข้อมูล ข้อความ ความเห็น และ/หรือบทสรุปที่ปรากฏในเอกสารฉบับนี้ไปใช้ไม่ว่ากรณีใดๆ บริษัท รวมทั้งบริษัทที่เกี่ยวข้อง ลูกค้า ผู้บริหารและพนักงานของบริษัทต่างๆ อาจจะมีการลงทุนใน หรือซื้อ หรือขายหลักทรัพย์ที่ปรากฏในเอกสารฉบับนี้ได้ตลอดเวลา ข้อมูลและความเห็นที่ปรากฏอยู่ในเอกสารฉบับนี้ มิได้ประสงค์จะชี้ชวน เสนอแนะ หรือจูงใจให้ลงทุนใน หรือซื้อ หรือขายหลักทรัพย์ที่ปรากฏในเอกสารฉบับนี้ และข้อมูลอาจมีการแก้ไขเพิ่มเติมเปลี่ยนแปลงโดยมีต้องแจ้งให้ทราบล่วงหน้า ผู้ลงทุนควรใช้ดุลยพินิจอย่างรอบคอบในการลงทุนในหรือซื้อหรือขายหลักทรัพย์ บริษัทสงวนลิขสิทธิ์ในข้อมูลที่ปรากฏในเอกสารนี้ ห้ามมิให้ผู้ใดใช้ประโยชน์ ทำซ้ำ ดัดแปลง นำออกแสดง ทำให้ปรากฏ หรือเผยแพร่ต่อสาธารณชน ไม่ว่าด้วยประการใด ๆ ซึ่งข้อมูลในเอกสารนี้ ไม่ว่าทั้งหมดหรือบางส่วน เว้นแต่ได้รับอนุญาตเป็นหนังสือจากบริษัทเป็นการล่วงหน้า การกล่าว คัด หรืออ้างอิง ข้อมูลบางส่วนตามสมควรในเอกสารนี้ ไม่ว่าในบทความ บทวิเคราะห์ บทวิจัย หรือในเอกสาร หรือการสื่อสารอื่นใดจะต้องกระทำโดยถูกต้อง และไม่เป็นการก่อให้เกิดการเข้าใจผิดหรือความเสียหายแก่บริษัท ต้องรับรู้ถึงความเป็นเจ้าของลิขสิทธิ์ในข้อมูลของบริษัท และต้องอ้างอิงถึงฉบับที่และวันที่ในเอกสารฉบับนี้ของบริษัทโดยชัดเจน การลงทุนในหรือซื้อหรือขายหลักทรัพย์ย่อมมีความเสี่ยง ท่านควรทำความเข้าใจอย่างถ่องแท้ต่อลักษณะของหลักทรัพย์แต่ละประเภท และควรศึกษาข้อมูลของบริษัทที่ออกหลักทรัพย์และข้อมูลอื่นใดที่เกี่ยวข้องก่อนการตัดสินใจลงทุนในหรือซื้อหรือขายหลักทรัพย์

CORPORATE GOVERNANCE REPORT OF THAI LISTED COMPANIES 2022 (as 01 June 2023)



AAV	ADVANC	AF	AH	AIRA	AJ	AKP	AKR	ALLA	ALT	AMA
AMARIN	AMATA	AMATAV	ANAN	AOT	AP	APURE	ARIP	ASP	ASW	AUCT
AWC	AYUD	BAFS	BAM	BANPU	BAY	BBIK	BBL	BCP	BCPG	BDMS
BEM	BEYOND	BGC	BGRIM	BIZ	BKI	BOL	BPP	BRR	BTS	BTW
BWG	CENTEL	CFRESH	CGH	CHEWA	CHO	CIMBT	CK	CKP	CM	CNT
COLOR	COM7	COMAN	COTTO	CPALL	CPF	CPI	CPN	CRC	CSS	DDD
DELTA	DEMCO	DOHOME	DRT	DUSIT	EA	EASTW	ECF	ECL	EE	EGCO
EPG	ETC	ETE	FN	FNS	FPI	FPT	FSMART	FVC	GC	GEL
GFPT	GGC	GLAND	GLOBAL	GPI	GPSC	GRAMMY	GULF	GUNKUL	HANA	HARN
HENG	HMPRO	ICC	ICHI	III	ILINK	ILM	IND	INTUCH	IP	IRC
IRPC	ITEL	IVL	JTS	K	KBANK	KCE	KEX	KGI	KKP	KSL
KTB	KTC	LALIN	LANNA	LHFG	LIT	LOXLEY	LPN	LRH	LST	MACO
MAJOR	MAKRO	MALEE	MBK	MC	MCOT	METCO	MFEC	MINT	MONO	MOONG
MSC	MST	MTC	MVP	NCL	NEP	NER	NKI	NOBLE	NVD	NYT
OISHI	OR	ORI	OSP	OTO	PAP	PCSGH	PDG	PDJ	PG	PHOL
PLANB	PLANET	PLAT	PORT	PPS	PR9	PREB	PRG	PRM	PSH	PSL
PTG	PTT	PTTEP	PTTGC	PYLON	Q-CON	QH	QTC	RABBIT	RATCH	RBF
RS	S	S&J	SAAM	SABINA	SAMART	SAMTEL	SAT	SBNEXT	SC	SCB
SCC	SCCC	SCG	SCGP	SCM	SCN	SDC	SEAFCO	SEAOIL	SE-ED	SELIC
SENA	SENX	SGF	SHR	SICT	SIRI	SIS	SITHAI	SJWD	SMPC	SNC
SONIC	SORKON	SPALI	SPI	SPRC	SPVI	SSC	SSS	SST	STA	STEC
STGT	STI	SUN	SUSCO	SUTHA	SVI	SYMC	SYNTEC	TACC	TASCO	TCAP
TEAMG	TFMAMA	THANA	THANI	THCOM	THG	THIP	THRE	THREL	TIPCO	TISCO
TK	TKN	TKS	TKT	TMILL	TMT	TNDT	TNITY	TOA	TOP	TPBI
TQM	TRC	TSC	TSTE	TSTH	TTA	TTB	TTCL	TTW	TU	TVDH
TVI	TVO	TWPC	UAC	UBIS	UPOIC	UV	VCOM	VGI	VIH	WACOAL
WAVE	WHA	WHAUP	WICE	WINNER	XPG	ZEN				



2S	7UP	ABM	ACE	ACG	ADB	ADD	AEONTS	AGE	AHC	AIE
AIT	ALUCON	AMANAH	AMR	APCO	APCS	AQUA	ARIN	ARROW	AS	ASAP
ASEFA	ASIA	ASIAN	ASIMAR	ASK	ASN	ATP30	B	BA	BC	BCH
BEB	BEC	BH	BIG	BJC	BCHI	BLA	BR	BRI	BROOK	BSM
BYD	CBG	CEN	CHARAN	CHAYO	CHG	CHOTI	CHOW	CI	CIG	CITY
CIVIL	CMC	CPL	CPW	CRANE	CRD	CSC	CSP	CV	CWT	DCC
DHOUSE	DITTO	DMT	DOD	DPAINT	DV8	EASON	EFORL	ERW	ESSO	ESTAR
FE	FLOYD	FORTH	FSS	FTE	GBX	GCAP	GENCO	GJS	GTB	GYT
HEALTH	HPT	HTC	HUMAN	HYDRO	ICN	IFS	IIG	IMH	INET	INGRS
INSET	INSURE	IRCP	IT	ITD	J	JAS	JCK	JCKH	JMT	JR
KBS	KCAR	KGEN	KIAT	KISS	KK	KOOL	KTIS	KUMWEL	KUN	KWC
KWM	L&E	LDC	LEO	LH	LHK	M	MATCH	MBAX	MEGA	META
MFC	MGT	MICRO	MILL	MITSIB	MK	MODERN	MTI	NATION	NCAP	NCH
NDR	NETBAY	NEX	NNCL	NOVA	NPK	NRF	NTV	NUSA	NWR	OCC
OGC	ONEE	PACO	PATO	PB	PICO	PIMO	PIN	PJW	PL	PLE
PM	PMTA	PPP	PPPM	PRAPAT	PRECHA	PRIME	PRIN	PRINC	PROEN	PROS
PROUD	PSG	PSTC	PT	PTC	QLT	RCL	RICHY	RJH	ROJNA	RPC
RT	RWI	SII	SA	SABUY	SAK	SALEE	SAMCO	SANKO	SAPPE	SAWAD
SCAP	SCI	SCP	SE	SECURE	SFLEX	SFP	SFT	SGP	SIAM	SINGER
SKE	SKN	SKR	SKY	SLP	SMART	SMD	SMIT	SMT	SNNP	SNP
SO	SPA	SPC	SPCG	SR	SRICHA	SSF	SSP	STANLY	STC	STPI
SUC	SVOA	SVT	SWC	SYNEX	TAE	TAKUNI	TCC	TMC	TFG	TFI
TFM	TGH	TIDLOR	TIGER	TIPH	TITLE	TM	TMC	TMD	TMI	TNL
TNP	TNR	TOG	TPA	TPAC	TPCS	TPIPL	TPIPP	TPLAS	TPS	TQR
TRITN	TRT	TRU	TRV	TSE	TURTLE	TVT	TWP	UBE	UEC	UKEM
UMI	UOBKH	UP	UPF	UTP	VIBHA	VL	VPO	VRANDA	WGE	WIJK
WIN	WINMED	WORK	WP	XO	YUASA	ZIGA				



A	A5	AI	AKS	ALL	ALPHAX	AMC	APP	AU	B52	BEAUTY
BGT	BLAND	BM	BROCK	BSBM	BTNC	CAZ	CCP	CGD	CMAN	CMO
CMR	CPANEL	CPT	CSR	CTW	D	DCON	EKH	EMC	EP	EVER
F&D	FMT	GIFT	GLOCON	GLORY	GREEN	GSC	GTV	HL	HTECH	IHL
INOX	JAK	JMART	JSP	JUBILE	KASET	KCM	KWI	KYE	LEE	LPH
MATI	M-CHAI	MCS	MDX	MENA	MJD	MORE	MPIC	MUD	NC	NEWS
NFC	NSL	NV	PAF	PEACE	PF	PK	PPM	PRAKIT	PTECH	PTL
RAM	ROCK	RP	RPH	RSP	SIMAT	SISB	SK	SOLAR	SPACK	SPG
SQ	STARK	STECH	SUPER	TC	TCCC	TCJ	TEAM	THE	THMUI	TKC
TNH	TNPC	TOPP	TPCH	TPOLY	TRUBB	TTI	TYCN	UMS	UNIQ	UREKA
VARO	W	WFX	WPH	YGG						

ช่วงคะแนน	สัญลักษณ์	ความหมาย
90 - 100		ดีเลิศ
80 - 89		ดีมาก
70 - 79		ดี
60 - 69		ดีพอใช้
50 - 59		ผ่าน
ต่ำกว่า 50	No logo given	N/A

การเปิดเผยผลการสำรวจของสมาคมส่งเสริมสถาบันกรรมการบริษัทไทย (IOD) ในเรื่องการกำกับดูแลกิจการ (Corporate Governance) นี้เป็นการดำเนินการตามนโยบายของสำนักงานคณะกรรมการกำกับหลักทรัพย์และตลาดหลักทรัพย์ โดยการสำรวจของ IOD เป็นการสำรวจและประเมินจากข้อมูลของบริษัทจดทะเบียนในตลาดหลักทรัพย์แห่งประเทศไทย และตลาดหลักทรัพย์ เอ็มเอไอ (MAI) ที่มีการเปิดเผยต่อสาธารณะ และเป็นข้อมูลที่ผู้ลงทุนทั่วไปสามารถเข้าถึงได้ ดังนั้น ผลสำรวจดังกล่าวจึงเป็นการนำเสนอในมุมมองของบุคคลภายนอก โดยไม่ได้เป็นการประเมินการปฏิบัติ และไม่ได้มีการใช้ข้อมูลภายในเพื่อการประเมิน ผลสำรวจดังกล่าวเป็นผลการสำรวจ ณ วันที่ปรากฏในรายงานการกำกับดูแลกิจการของบริษัทจดทะเบียนไทยเท่านั้น ดังนั้น ผลการสำรวจจึงอาจเปลี่ยนแปลงได้ภายหลังวันดังกล่าว ทั้งนี้ บริษัทหลักทรัพย์ กูรูศรี พัฒนสิน จำกัด (มหาชน) มิได้ยืนยันหรือรับรองถึงความถูกต้องของผลการสำรวจดังกล่าวแต่อย่างใด

* บริษัทหรือกรรมการหรือผู้บริหารของบริษัทที่มีข่าวด้านการกำกับดูแลกิจการ เช่น การกระทำความผิดเกี่ยวกับหลักทรัพย์ การทุจริต คอร์รัปชัน เป็นต้น ซึ่งการใช้ข้อมูล CGR ควรตระหนักถึงข้อดังกล่าวประกอบด้วย อ่านรายละเอียดเพิ่มเติมได้ที่ <http://www.thai-iod.com/en/projects-2.asp>

แหล่งที่มา : <https://market.sec.or.th/public/idisc/th/Ranking/Listed/Issuer>

ANTI-CORRUPTION PROGRESS INDICATOR ข้อมูล ณ วันที่ 01 มิถุนายน 2566

ได้รับการรับรอง

2S	7UP	ADVANC	AF	AI	AIE	AIRA	AJ	AKP	AMA	AMANAH	AMATA	AMATAV
AP	APCS	AS	ASIAN	ASK	ASP	AWC	AYUD	B	BAFS	BAM	BANPU	BAY
BBL	BCH	BCP	BCPG	BE8	BEC	BEYOND	BGC	BGRIM	BKI	BLA	BPP	BROOK
BRR	BSBM	BTS	BWG	CEN	CENDEL	CFRESH	CGH	CHEWA	CHOTI	CHOW	CIG	CIMBT
CM	CMC	COM7	COTTO	CPALL	CPF	CPI	CPL	CPN	CRC	CSC	DCC	DELTA
DEMCO	DIMET	DRT	DUSIT	EA	EASTW	ECF	ECL	EGCO	EP	EPG	ERW	ESTAR
ETC	ETE	FNS	FPI	FPT	FSMART	FSS	FTE	GBX	GC	GCAP	GEL	GFPT
GGC	GJS	GPI	GPSC	GSTEEL	GULF	GUNKUL	HANA	HARN	HEALTH	HENG	HMPRO	HTC
ICC	ICHI	IFS	III	ILINK	ILM	INET	INOX	INSURE	INTUCH	IRC	IRPC	ITEL
IVL	JKN	JR	K	KASET	KBANK	KBS	KCAR	KCE	KGI	KKP	KSL	KTB
KTC	KWI	L&E	LANNA	LHFG	LHK	LPN	LRH	M	MAJOR	MAKRO	MALEE	MATCH
MBAX	MBK	MC	MCOT	META	MFC	MFEC	MILL	MINT	MONO	MOONG	MSC	MST
MTC	MTI	NCAP	NEP	NKI	NOBLE	NOK	NRF	NWR	OCC	OGC	ORI	PAP
PATO	PB	PCSGH	PDG	PDJ	PG	PHOL	PIMO	PK	PL	PLANB	PLANET	PLAT
PM	PPP	PPPM	PPS	PR9	PREB	PRG	PRINC	PRM	PROS	PSH	PSL	PSTC
PT	PTECH	PTG	PTT	PTTEP	PTTGC	PYLON	Q-CON	QH	QLT	QTC	RABBIT	RATCH
RML	RS	RWI	S&J	SAAM	SABINA	SAK	SAPPE	SAT	SC	SCB	SCC	SCCC
SCG	SCGP	SCM	SCN	SEAOL	SE-ED	SELIC	SENA	SGP	SINGER	SIRI	SITHAI	SKR
SMIT	SMK	SMPC	SNC	SNP	SORKON	SPACK	SPALI	SPC	SPI	SPRC	SRICHA	SSF
SSP	SSSC	SST	STA	STGT	STOWER	SUSCO	SVI	SYMC	SYNTEC	TAE	TAKUNI	TASCO
TCAP	TCMC	TFG	TFI	TFMAMA	TGH	THANI	THCOM	THIP	THRE	THREL	TIDLOR	TIPCO
TISCO	TKS	TKT	TMD	TMILL	TMT	TNITY	TNL	TNP	TNR	TOG	TOP	TOPP
TPA	TPCS	TPP	TRT	TRU	TRUE	TSC	TSI	TSTE	TSTH	TTA	TTB	TTCL
TU	TURTLE	TVDH	TVI	TVO	TWPC	UBE	UBIS	UEC	UKEM	UOBKH	UPF	UV
VCOM	VGI	VIH	WACOAL	WHA	WHAUP	WICE	WIJK	XO	YUASA	ZEN	ZIGA	

ประกาศเจตนาสมัคร

AAI	AH	ASW	BBGI	CBG	CI	CPW	CV	DMT	DOHOME	EKH	EVER	FLOYD
GLOBAL	GREEN	ICN	ITC	J	JAS	JMART	JMT	JTS	LEO	LH	MEGA	MENA
MODERN	NER	OR	OSP	OTO	PRIME	PRTR	RBF	RT	SA	SANKO	SFLEX	SIS
SUPER	SVOA	SVT	TEGH	TGE	TIPH	TKN	TMI	TPLAS	VARO	W	WIN	WPH

ระดับ (Level)

ผลการประเมิน

ได้รับการรับรอง (Certified)

การแสดงให้เห็นถึงการนำไปปฏิบัติโดยมีการสอบทานความครบถ้วนเพียงพอของกระบวนการทั้งหมดจากคณะกรรมการตรวจสอบหรือผู้สอบบัญชีที่ ก.ล.ต. ให้ความเห็นชอบ การได้รับการรับรองเป็นสมาชิกแนวร่วมปฏิบัติของภาคเอกชนไทยในการต่อต้านทุจริต หรือได้ผ่านการตรวจสอบเพื่อความเชื่อมั่นอย่างเป็นทางการจากหน่วยงานภายนอก

ประกาศเจตนาสมัคร (Declared)

การแสดงให้เห็นถึงความมุ่งมั่นโดยการประกาศเจตนาสมัครเข้าเป็นแนวร่วมปฏิบัติ (Collective Action Coalition) ของภาคเอกชนไทยในการต่อต้านทุจริต

การเปิดเผยผลการประเมินดัชนีชี้วัดความคืบหน้าการป้องกันการมีส่วนเกี่ยวข้องกับการทุจริตคอร์รัปชัน (Anti-Corruption Progress Indicators) ของบริษัทจดทะเบียนในตลาดหลักทรัพย์แห่งประเทศไทยซึ่งจัดทำโดยสถาบันไทยพัฒน์ เป็นการดำเนินการตามนโยบายและตามแผนพัฒนาความยั่งยืนสำหรับบริษัทจดทะเบียนของสำนักงานคณะกรรมการกำกับหลักทรัพย์และตลาดหลักทรัพย์ โดยผลการประเมินดังกล่าวของสถาบันไทยพัฒน์ อาศัยข้อมูลที่ได้รับจากบริษัทจดทะเบียนตามที่บริษัทจดทะเบียนได้ระบุในแบบแสดงข้อมูลเพื่อการประเมิน Anti-Corruption ซึ่งได้อ้างอิงข้อมูลมาจากแบบแสดงรายการข้อมูลประจำปี (แบบ 56-1) รายงานประจำปี (แบบ 56-2) หรือในเอกสารและหรือรายงานอื่นที่เกี่ยวข้องของบริษัทจดทะเบียนนั้น แล้วแต่กรณี ดังนั้น ผลการประเมินดังกล่าวจึงเป็นการนำเสนอในมุมมองของสถาบันไทยพัฒน์ซึ่งเป็นบุคคลภายนอก โดยมีได้เป็นการประเมินการปฏิบัติของบริษัทจดทะเบียนในตลาดหลักทรัพย์แห่งประเทศไทย และมีได้ใช้ข้อมูลภายในเพื่อการประเมิน

เนื่องจากผลการประเมินดังกล่าวเป็นเพียงผลการประเมิน ณ วันที่ปรากฏในผลการประเมินเท่านั้น ดังนั้น ผลการประเมินจึงอาจเปลี่ยนแปลงได้ภายหลังวันดังกล่าว หรือเมื่อข้อมูลที่เกี่ยวข้องมีการเปลี่ยนแปลง ทั้งนี้ บริษัทหลักทรัพย์ กรุงศรี พัฒนสิน จำกัด (มหาชน) มิได้ยืนยัน ตรวจสอบ หรือรับรองความถูกต้องครบถ้วนของผลการประเมินดังกล่าวแต่อย่างใด

แหล่งที่มา : <https://market.sec.or.th/public/idisc/th/Ranking/Listed/Issuer>