

12 มิถุนายน 2566

**รายงานดัชนีตลาดหุ้น**

	ปิด	เปลี่ยนแปลง	%
SET index	1555.11	-4.39	-0.28
SET50	941.58	-4.37	-0.46
SET P/E		18.58	
SET P/BV		1.51	
SET Div. Yield		3.02%	
DOW	33876.78	43.17	0.13
NASDAQ	13259.14	20.62	0.16

**ดัชนีชี้วัดเศรษฐกิจ/ตลาดหุ้น**

	ปิด	%
เงินบาท/ดอลลาร์สหรัฐ	34.57	-0.14
ดอกเบี้ยพันธบัตรสหรัฐ 10 ปี	3.743	-0.6bps
ราคาน้ำมันเบรนท์ (US\$)	74.94	-0.72
ราคาน้ำมัน US WTI (US\$)	70.43	-0.84
ราคาน้ำมันดิบดูไบ (US\$)	75.36	-0.71
ดัชนีค่าระวางเรือ - BDI	1,055	+1.44
ราคาทองคำสปอต (US\$)	1,961	-0.23

**มูลค่าการซื้อขาย 43,293 ล้านบาท**

ล้านบาท	ซื้อ	ขาย	สุทธิ
สถาบันในประเทศ	4,816	3,464	1,352
ต่างประเทศ	21,156	22,659	-1,504
รายบุคคล	14,062	14,346	-284
บัญชีบริษัทหลักทรัพย์	3,259	2,824	435

**มูลค่าการซื้อขายสูงสุด รายอุตสาหกรรม**

	ล้านบาท	%	% of total
Energy	6,544	-	15.1
Bank	6,384	-0.1	14.8
Food	3,197	-0.6	7.4
Etron	2,991	-4.8	6.9
Comm	3,001	-	6.9

**มูลค่าการซื้อขายสูงสุด รายหลักทรัพย์**

	ปิด (บาท)	%	ล้านบาท
DELTA	98	-5.3	2,465
KBANK	132.50	-0.8	2,118
BDMS	28.75	0.9	1,680
JMT	43	8.9	1,294
AOT	72.25	1.4	1,284

**ทิศทางตลาดหุ้นวันนี้**

( ภัทพงศ์ ไชยสุภกรกุล เลขทะเบียนฯ: 19838 )

**มีริบาวด์สั้น ก่อนไซด์เวย์ต่อ**

ฝ่ายวิจัย KGI ประเมิน SET Index วันจันทร์ ริบาวด์สั้นๆ ก่อนเทรตไซด์เวย์ต่อ... หลังจากเมื่อวันศุกร์ที่แล้ว ตลาดหุ้นไทยอ่อนแอกว่าที่เราคาดไว้ โดยแรงขายหลักๆ อยู่ที่หุ้น DELTA\* (-5.61%) และหุ้นบางตัวที่เชื่อมโยงกับความไม่แน่นอนของเศรษฐกิจโลก... สำหรับในวันนี้ ปัจจัยโดยรวมของตลาดหุ้นเป็นกลาง / บวกเล็กน้อย i) ตลาดการเงินมองว่า ธ.กลางสหรัฐฯ (เฟด) จะคงอัตราดอกเบี้ยระยะสั้นไว้ที่ 5.25% ในการประชุมวันที่ 14 มิ.ย. และจะมีการปรับประมาณการเศรษฐกิจสหรัฐฯ ด้วย ii) ทิศทางพื้นที่โฟลว์ในตลาดหุ้นเอเชียน่าจะดีขึ้นไม่มากนักน้อย เนื่องจากค่าเงินดอลลาร์ฯ มีโอกาสอ่อนค่าลงตามการแข็งค่าของสกุลเงินยูโร เพราะการประชุม ธ.กลางยุโรปในวันที่ 15 มิ.ย. น่าจะมีการปรับขึ้นดอกเบี้ยนโยบายอีก 0.25%... ด้านปัจจัยภายในประเทศ ยังต้องติดตามสถานการณ์การเมืองภายในประเทศ หลังจากเมื่อวันศุกร์ที่ผ่านมา กกต. มีมติรับเรื่องไว้พิจารณาว่าหัวหน้าพรรคก้าวไกลผิดมาตรา 151 กรณีรู้อยู่แล้วว่าจะไม่มีสิทธิลงสมัครรับเลือกตั้ง ส.ส. หรือไม่

**หุ้นเด่นวันนี้ ตามปัจจัยพื้นฐาน**

( สุโชติ ภิรทวรรณรัตน์ เลขทะเบียนฯ: 28668 )

**เก็งกำไร OR\*, PJW, SPALI\***

- **OR\*** (เป้าพื้นฐาน 30 บาท) 1) ประเมินแนวรับ 20.6 บาท / แนวต้าน 21.1 – 21.3 บาท กรณี Break ผ่านกรอบแนวต้านนี้ได้ประเมินมีโอกาสฟื้นตัวขึ้นทดสอบแนวต้านถัดไป +/- 22.1 บาท (Stop loss 20.2 บาท) 2) ประเมินแนวโน้มผลการดำเนินงาน 2Q66 จะฟื้นตัวต่อเนื่อง QoQ จากค่าการถดถอยน้ำมันที่ฟื้นตัวขึ้น หลังจากที่ภาครัฐฯ อนุญาตให้ปรับค่าการถดถอยน้ำมันดีเซลกลับขึ้นไปอยู่ระดับปกติตั้งแต่กลาง ก.พ. และได้อานิสงส์จากราคาน้ำมันในตลาดโลกที่ปรับลดลง + ปริมาณขายน้ำมันที่คาดจะฟื้นตัว + ธุรกิจ Non-oil (ร้านอาหาร) คาดฟื้นตัวตามภาคการท่องเที่ยว 3) Valuation ไม่แพง Forward PE 17.3 เท่า (ต่ำกว่า -2 เท่าของส่วนเบี่ยงเบนมาตรฐานในอดีตที่ 19.6 เท่า) PBV 2.34 เท่า (เท่ากับ -2 เท่าของส่วนเบี่ยงเบนมาตรฐานในอดีต)
- **PJW** (เป้าพื้นฐาน 6.8 บาท) 1) ประเมินแนวรับ 4.50 บาท / แนวต้าน 4.70 – 4.76 บาท กรณี Break ผ่านกรอบแนวต้านนี้ได้ประเมินมีโอกาสฟื้นตัวขึ้นทดสอบแนวต้านถัดไป +/- 5.0 บาท (Stop loss 4.36 บาท) 2) ประเมินแนวโน้มผลการดำเนินงาน 2Q – 3Q ฟื้นตัวต่อเนื่องจาก i) ต้นทุนเม็ดพลาสติกที่ยังทรงตัวต่ำต่อเนื่อง (ผลจากทั้งราคาน้ำมันดิบ และอุปทานเม็ดพลาสติกที่เพิ่มขึ้นมากในภูมิภาคป็น) เป็นบวกต่ออัตรากำไรขั้นต้น ii) คาดโรงงานพลาสติกที่ประเทศจีนเริ่ม Break even ได้ไม่ถ่วงผลการดำเนินงานรวม หลังไม่มีมาตรการล๊อคดาวน์ iii) การผลิตรถยนต์ในปีนี้อยู่โต YoY / ลูกค้านของ PJW ไม่มีปัญหาขาดแคลนชิพเซมิในปีก่อน 3) Forward PE 16.8 เท่า ใกล้เคียงค่าเฉลี่ยในอดีตที่ราว +/- 15.5 เท่า ขณะที่คาดผลการดำเนินงานปีนี้เป็นพื้นฐาน +96% YoY
- **SPALI\*** (เป้าพื้นฐาน 24.6 บาท) 1) ประเมินแนวรับ 21.1 บาท / แนวต้าน 21.6 บาท กรณี Break ผ่านแนวต้านนี้ได้ ประเมินมีโอกาสฟื้นตัวต่อเนื่องทดสอบแนวต้านถัดไป +/- 22.0 บาท (Stop loss 20.1 บาท) 2) ประเมินราคาหุ้นปรับลดลงสะท้อนปัจจัยลบต่างๆ ไปพอสมควรแล้ว โดยเฉพาะประเด็นเรื่องศาลฯ พิพากษา EIA โครงการศุภาลย์ ลอฟท์ รัชดาฯ-วงศ์สว่าง ซึ่งฝ่ายวิจัยฯ ปรับลดประมาณการลดลงสะท้อนเรื่องนี้แล้ว Valuation ยังน่าสนใจโดยเฉพาะในเรื่องของปันผล Dividend yield +6% และ PBV 0.88 เท่า คิดเป็นราว -1 เท่าของส่วนเบี่ยงเบนมาตรฐานในอดีต

**หุ้นมีข่าว**

(+) PTT\* ผนึกเบอร์ 1 โลก CATL รุกเต็มสูบธุรกิจผลิตแบตเตอรี่ (หุ้นหุ้น) PTT\* ส่งบริษัทย่อย "อรุณพลัส" จับมือผู้ผลิตแบตเตอรี่รายใหญ่ของโลก CATL จัดตั้งโรงงานประกอบแบตเตอรี่ลิเทียมไอออน ด้วยงบลงทุน 3.6 พันล้านบาท คาดเดินเครื่องปี 2567 รองรับดีมานด์การเติบโตของธุรกิจอีวี ทั้งในประเทศและภูมิภาคอาเซียน รวมถึงส่งเสริมความเป็นกลางทางคาร์บอน

<https://www.kgiworld.co.th>

หมายเหตุ: 1. \*บริษัทอาจเป็นผู้ถือครองสำคัญแสดงสิทธิอนุพันธ์บนหลักทรัพย์นี้ / 2. เป้าพื้นฐาน หมายถึง ราคาเป้าหมายเชิงพื้นฐาน (Forecasted 12M Target price) ที่อ้างอิงจากบทวิเคราะห์ที่ปัจจัยพื้นฐานฉบับล่าสุดของฝ่ายวิจัย / 3. เป้า Consensus หมายถึง ค่าเฉลี่ยของราคาเป้าหมายเชิงพื้นฐานที่จัดทำโดย Bloomberg consensus หรือ IAA Consensus

**Disclaimer**

บริษัทหลักทรัพย์ เคจีไอ (ประเทศไทย) จำกัด (มหาชน) ("บริษัท") มิได้ให้การรับรองใดๆ ถึงความถูกต้องและแท้จริงของข้อมูลในเอกสารนี้ ("ข้อมูล") ดังนั้นไม่ว่าจะด้วยเหตุใดก็ตาม บริษัทไม่ขอรับผิดชอบต่อความเสียหายในรายได้ หรือผลประโยชน์ใดๆ ทั้งทางตรงและทางอ้อมที่เกิดขึ้นจากการใช้ ข้อมูล และข้อมูลนี้มิได้จัดทำขึ้นเพื่อเป็นการชักชวนหรือชี้แนะให้ซื้อขายหลักทรัพย์ใดๆ ทั้งนี้ข้อมูลถูกจัดทำขึ้นจากแหล่งข้อมูลที่เป็นปัจจุบันและ บริษัทสงวนสิทธิในการแก้ไขข้อความใดๆ ในเอกสารนี้โดยมิต้องบอกกล่าวล่วงหน้า

**12 มิถุนายน 2566**

(+) **STEC\*** เคาะใส่เงินเพิ่มทุน 'อุตะนา' อีก 1.2 พันล้านบาท คงสัดส่วนการถือหุ้น 20% (ข่าวหุ้น) บอร์ด STEC\* เคาะใส่เงินเพิ่มทุนอีก 1.2 พันล้านบาท ตามสัดส่วนถือหุ้น 20% โดยโครงการพัฒนาสนามบินอุตะนาและเมืองการบินภาคตะวันออก 2.9 แสนล้านบาท พร้อมใช้เครื่องมือทางการเงิน ทั้งเงินกู้ เงินทุนหมุนเวียน มั่นใจโครงการคุ้มค่า เติบโตตามการพัฒนาพื้นที่ EEC รอผลตอบแทนระยะยาวจากเงินปันผลกำไรจากเงินลงทุน

(+) **RS** จ่อปิด 3 คัดใหญ่ปีนี้ คอมเมิร์ซ-มิลิทิฟีนแรง (หุ้นหุ้น) RS ส่งสัญญาณไตรมาส 2/2566 พอร์มแจ่ม ย้ำทุกธุรกิจฟื้นตัวเด่น มั่นใจครึ่งปีหลังโตต่อเนื่อง ดันรายได้รวมเติบโตตามเป้าที่วางไว้ ชูสินค้าและบริการใหม่ๆ รวมถึงเม็ดเงินโฆษณาหนุน "เฮียฮ้อ" พร้อมปิดอีก 3 คัดซื้อกิจการ-ร่วมทุน ภายในสิ้นปี 2566

(+) **MGC** สยายปีกต่อเนื่อง ปักหมุด MMS แห่งใหม่ สาขาธนบุรี-พระราม 5 (ข่าวหุ้น) "มาสเตอร์ มอเตอร์ เซอร์วิสเซสฯ" ภายใต้เครือ MGC ศูนย์บริการซ่อมบำรุงรถยนต์แบบครบวงจร เอ็มเอ็มเอส บ็อบบี้ คาร์ เซอร์วิส แอนด์ ไทร์ สำหรับรถญี่ปุ่นและยุโรปที่หมดระยะรับประกัน สยายปีกเปิดสาขาใหม่ ธนบุรี-พระราม 5 รองรับความต้องการของลูกค้า ที่เพิ่มขึ้นทางฝั่งตะวันตกของกรุงเทพฯ

(+) **SA** บัมรายได้ส่งหาปีนี้ 5.5 พันล้านบาท คิวรางวัล EDGE Champion มาตรฐานอาคารระดับโลก (ข่าวหุ้น) SA ตั้งเป้าปีนี้โดยรายได้ขายอสังหาฯ กว่า 5,500 ล้านบาท หลังต้นแบ็กถือกว่า 7,000 ล้านบาท จ่อบุกปีนี้ 2,000 ล้านบาท เร่งระบายสินค้าพร้อมโอน 2,500 ล้านบาท ล่าสุดคว้ารางวัล EDGE Champion มาตรฐานการรับรองอาคารระดับโลก จาก IFC เป็นครั้งแรกในไทย

### หุ้นที่เคยแนะนำก่อนหน้า

- **BCH\*** (เป้าพื้นฐาน 23 บาท) แนวรับ 18.2 บาท / แนวต้าน 18.7 – 19.1 บาท (Trailing stop 18.1 บาท)
- **IP** (เป้า Consensus 19.55 บาท) แนวรับ 12.7 บาท / แนวต้าน 13.2 – 13.5 บาท (Trailing stop 12.4 บาท)
- **BAFS** (เป้าพื้นฐาน 36.5 บาท) แนวรับ 31.5 บาท / แนวต้าน 32.5 – 34.0 บาท (Stop loss 31 บาท)
- **GFPT** (เป้าพื้นฐาน 17.7 บาท) แนวรับ 11.8 บาท / แนวต้าน 12.4 – 12.7 บาท (Stop loss 11.8 บาท)
- **ERW\*** (เป้าพื้นฐาน 6.3 บาท) แนวรับ 4.46 บาท / แนวต้าน 4.6 – 4.7 บาท (Stop loss 4.36 บาท)
- **BBL\*** (เป้าพื้นฐาน 186 บาท) แนวรับ 162 บาท / แนวต้าน 164.5 – 166.5 บาท (Stop loss 160 บาท)
- **COM7\*** (เป้าพื้นฐาน 33 บาท) แนวรับ 28 บาท / แนวต้าน 29.5 – 31 บาท (Stop loss 28 บาท)
- **AEONTS\*** (เป้าพื้นฐาน 210 บาท) แนวรับ 200 บาท / แนวต้าน 207 – 212 บาท (Stop loss 198 บาท)
- **PLT** (เป้าพื้นฐาน 2.0 บาท) แนวรับ 1.22 บาท / แนวต้าน 1.30 – 1.35 บาท (Stop loss 1.20 บาท)

### Report ตามปัจจัยพื้นฐานวันนี้

- **กลุ่มธนาคารพาณิชย์** นำหนักลงทุน "มากกว่าตลาดฯ" ฝ่ายวิจัยฯ เริ่มมีมุมมองที่เป็นบวกต่อการลงทุนในหุ้นกลุ่มธนาคารฯ "ลดลง" เนื่องจากประเมินวัฏจักรดอกเบี้ยขาขึ้นใกล้ถึงจุดสูงสุด และ Upside ของ NIM หลังจากนั้นจะเริ่มจำกัด ทั้งนี้วันนี้ฝ่ายวิจัยฯปรับลดคำแนะนำหุ้น KTB\* ลงเป็น "ถือ" (เดิม "ซื้อ") แม้จะปรับประมาณการฯและราคาเป้าหมายขึ้นเป็น 22 บาท (เดิม 19.4 บาท) เนื่องจากประเมิน Upside จำกัด

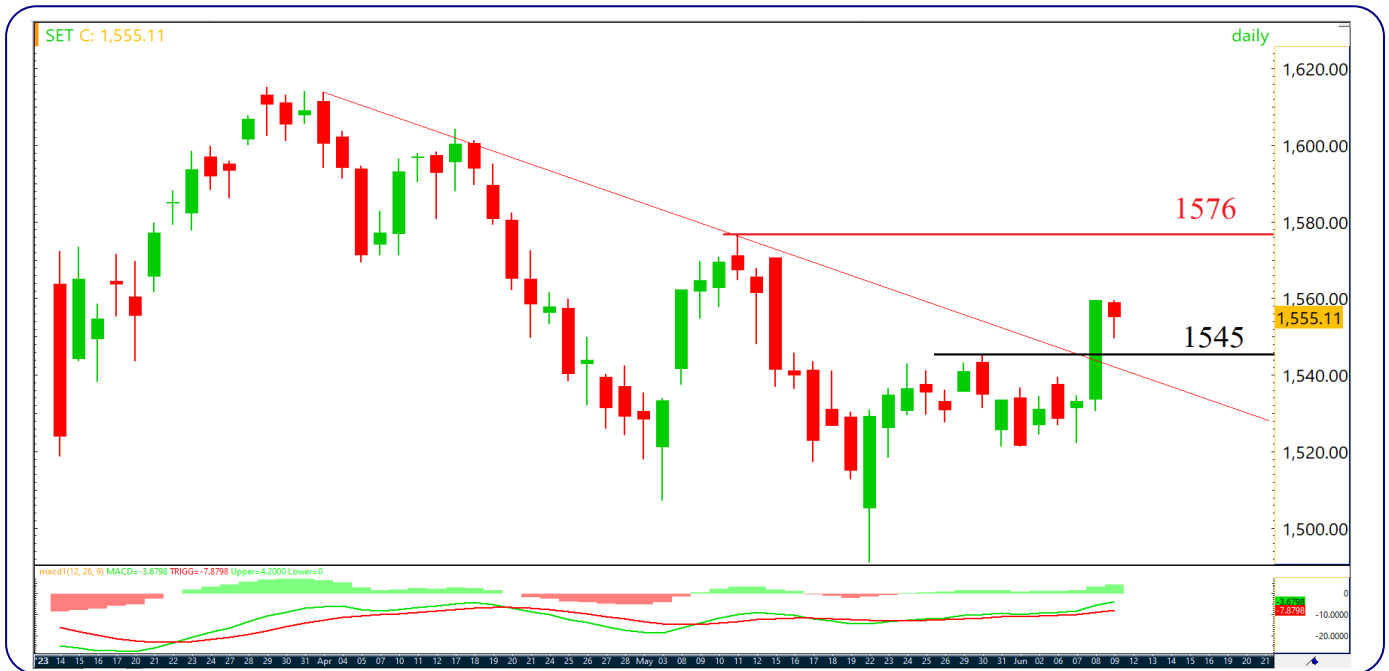
### Disclaimer

# มุมมอง SET Index (Morning Session 12-June-23)

กลยุทธ์ฟงส์ ปาทานCMT®

โทร 66.2658.8888 คอ 8843

อีเมล kritisapongp@kgi.co.th



## SET Index: แกว่งขึ้นในกรอบ 1545-1576

**SET Index:** ปิด 1555.11, -4.39 จุด, -0.28%, มูลค่าการซื้อขาย 4.33 หมื่นล้านบาท

**SET Index** วันศุกร์ที่ผ่านมา: ดัชนีปรับตัวลง โดยมีแรงขายเด่นหุ้นกลุ่มอิเล็กทรอนิกส์ อาหาร และอสังหาริมทรัพย์

**SET Index** เข้านี้: แกว่งตัวขึ้นในกรอบ 1545-1576 เนื่องจาก 1) วันศุกร์ที่ผ่านมาดัชนีปรับฐานระยะสั้นลงทดสอบแนวรับบริเวณ 1550+/- แล้วดีดตัวกลับได้ แสดงถึงแรงซื้อที่ยังคงมีอยู่เมื่อดัชนีปรับฐาน 2) มีสัญญาณบวกจากเส้น MACD ยังคงอยู่เหนือเส้น Signal ขึ้น จึงมองว่าดัชนีอาจปรับฐานระยะสั้น เพื่อสะสมพลังงานก่อนแกว่งตัวขึ้นต่อในกรอบ 1545-1576 โดยมีแนวต้านระหว่างวันที่ 1566 หรือ 1576 หากดัชนีย่อตัวระหว่างวันไม่หลุด 1545 มองเป็นโอกาสซื้อเพื่อเล่นเก็งกำไร

**แนวรับ** 1535 / 1545

**แนวต้าน** 1566 / 1576

## กลยุทธ์การลงทุน

**มีหุ้น:** จังหวะแกว่งขึ้น เป็นโอกาสทำกำไรที่แนวต้าน 1566 หรือ 1576

**ไม่มีหุ้น:** จังหวะอ่อนตัวระหว่างวัน หากย่อตัวไม่หลุดแนวรับ 1545 อาจใช้เป็นจังหวะเล่นเก็งกำไรภายในวัน

<https://www.kgiworld.co.th>

หมายเหตุ: 1. \*บริษัทอาจเป็นผู้ถือครองหุ้นสำคัญแสดงสิทธิออกพันธบัตรหลักทรัพย์นี้ / 2. เป้าพื้นฐาน หมายถึง ราคาเป้าหมายเชิงพื้นฐาน (Forecasted 12M Target price) ที่อ้างอิงจากวิเคราะห์ปัจจัยพื้นฐานฉบับล่าสุดของฝ่ายวิจัยฯ / 3. เป้า Consensus หมายถึง ค่าเฉลี่ยของราคาเป้าหมายเชิงพื้นฐานที่จัดทำโดย Bloomberg consensus หรือ IAA Consensus

### Disclaimer

บริษัทหลักทรัพย์ เคจีไอ (ประเทศไทย) จำกัด (มหาชน) ("บริษัท") มิได้ให้การรับรองใดๆ ถึงความถูกต้องและแท้จริงของข้อมูลในเอกสารนี้ ("ข้อมูล") ดังนั้นไม่ว่าจะด้วยเหตุใดก็ตาม บริษัทไม่ขอรับผิดชอบต่อความเสียหายในรายได้ หรือผลประโยชน์ใดๆ ทั้งทางตรงและทางอ้อมที่เกิดขึ้นจากการใช้ ข้อมูล และข้อมูลนี้มีได้จัดทำขึ้นเพื่อการชักชวนหรือชี้แนะให้ซื้อขายหลักทรัพย์ใดๆ ทั้งนี้ข้อมูลถูกจัดทำขึ้นจากแหล่งข้อมูลที่เป็นปัจจุบันและ บริษัทสงวนสิทธิในการแก้ไขข้อความใดๆ ในเอกสารนี้โดยมิต้องออกกล่าวอ้างหน้า

# หุ้นเด่นทางเทคนิค

กลยุทธ์ฟงส์ ปาทานCMT®  
โทร 66.2658.8888 คอ 8843  
อีเมล kritsapongp@kgi.co.th



## PSL\*

**แนวรับ** 9.80-10.00

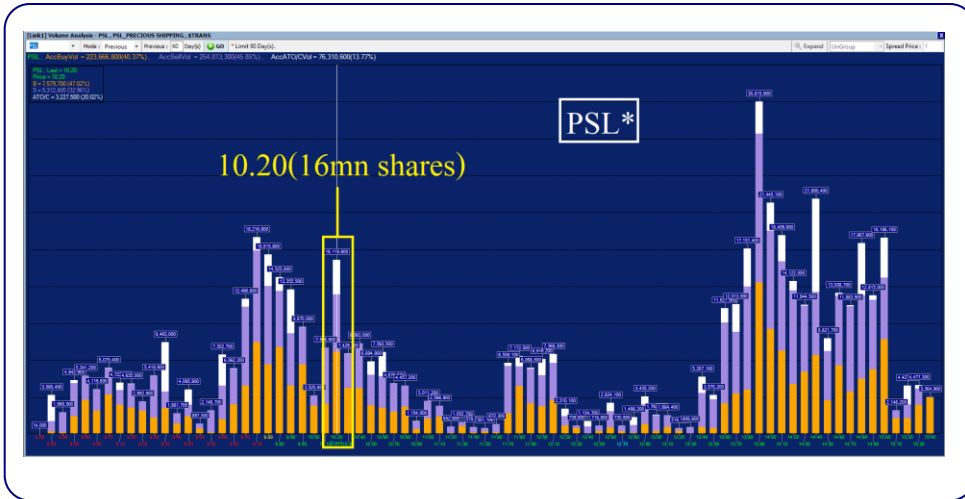
**แนวต้าน** 10.50 / 10.80

**ตัดขาดทุน** 9.70

### PSL\* กราฟรายวัน

ราคาผ่านแนวต้านเส้น Downtrend ด้วยปริมาณการซื้อขายที่หนาแน่น ประกอบกับเกิดสัญญาณบวกจากเส้น MACD ที่เริ่มตัดเส้น Signal ขึ้น มองว่าน่าถึงกำไรในระยะสั้น เพื่อคาดหวังการปรับตัวขึ้น

## Volume Analysis



ที่ราคาปิด 10.20 มองว่าน่าซื้อเพราะราคาใกล้ผ่านแนวต้านที่ 10.20 ซึ่งมีปริมาณการซื้อขายประมาณ 16 ล้านหุ้น โดยหลังจากนั้นแนวต้าน ปริมาณการซื้อขายลดลงเหลือเฉลี่ยประมาณ 4 ล้านหุ้นต่อแห่งถือว่าแนวต้านปริมาณการซื้อขายลดไปกว่า 75% จึงคาดว่าราคาจะปรับตัวขึ้นต่อได้ง่าย

## กลยุทธ์การลงทุน

คำแนะนำ: ซื้อแก๊งกำไรที่แนวรับ 9.80-10.00 คาดหวังการขึ้นทดสอบแนวต้านระยะสั้นที่ 10.50 หรือ 10.80 ตัดขาดทุนเมื่อหลุด 9.70

<https://www.kgiworld.co.th>

หมายเหตุ: 1. \*บริษัทอาจเป็นผู้ถือครองใบสำคัญแสดงสิทธิอนุพันธ์บนหลักทรัพย์นี้ / 2. เป้าพื้นฐาน หมายถึง ราคาเป้าหมายเชิงพื้นฐาน (Forecasted 12M Target price) ที่อ้างอิงจากทวีตวิเคราะห์ปัจจัยพื้นฐานฉบับล่าสุดของฝ่ายวิจัยฯ / 3. เป้า Consensus หมายถึง ค่าเฉลี่ยของราคาเป้าหมายเชิงพื้นฐานที่จัดทำโดย Bloomberg consensus หรือ IAA Consensus

### Disclaimer

บริษัทหลักทรัพย์ เคจีไอ (ประเทศไทย) จำกัด (มหาชน) ("บริษัท") มิได้ให้การรับรองใดๆ ถึงความถูกต้องและแท้จริงของข้อมูลในเอกสารนี้ ("ข้อมูล") ดังนั้นไม่ว่าจะด้วยเหตุใดก็ตาม บริษัทไม่ขอรับผิดชอบต่อความเสียหายในรายได้ หรือผลประโยชน์ใดๆ ทั้งทางตรงและทางอ้อมที่เกิดขึ้นจากการใช้ ข้อมูล และข้อมูลนี้มีได้จัดทำขึ้นเพื่อเป็นการชักชวนหรือแนะนำให้ซื้อขายหลักทรัพย์ใดๆ ทั้งนี้ข้อมูลถูกจัดทำขึ้นจากแหล่งข้อมูลที่เป็นปัจจุบันและ บริษัทสงวนสิทธิในการแก้ไขข้อความใดๆ ในเอกสารนี้โดยมิต้องออกกล่าวอ้างหน้า

# หุ้นเด่นทางเทคนิค

กลยุทธ์ฟงส์ ปาทานCMT®  
โทร 66.2658.8888 ต่อ 8843  
อีเมล kritsapong@kgi.co.th

## แนวโน้มราคา



### VGI\*

**แนวรับ** 3.24-3.32

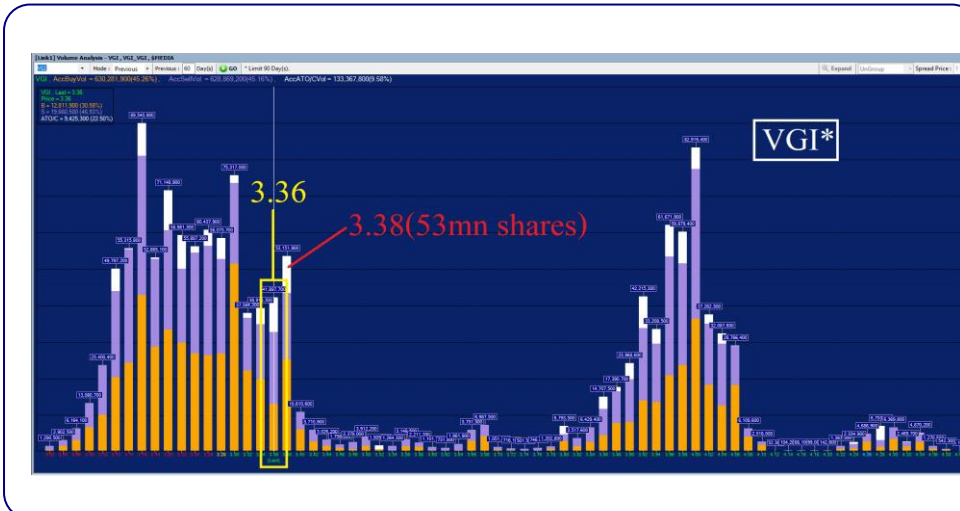
**แนวต้าน** 3.46 / 3.54

**ตัดขาดทุน** 3.20

### VGI\* กราฟรายวัน

ราคาจอผ่าน Neckline ของการกลับตัวขึ้นแบบ Double Bottom ประกอบกับเกิดสัญญาณบวกจากเส้น MACD ที่เริ่มตัดสั้น Signal ขึ้น มองว่าน่าถึงกำไรในระยะสั้น เพื่อลดความเสี่ยงการปรับตัวขึ้น

## Volume Analysis



ที่ราคาเปิด 3.36 มองว่าน่าซื้อเพราะราคาจอผ่านแนวต้านที่ 3.38 ซึ่งมีปริมาณการซื้อขายประมาณ 53 ล้านหุ้น โดยหลังจากนั้นแนวต้าน ปริมาณการซื้อขายลดลงเหลือเฉลี่ยประมาณ 3 ล้านหุ้นต่อแท่งถือว่าแนวต้านปริมาณการซื้อขายลดไปกว่า 94% จึงคาดว่าราคาจะปรับตัวขึ้นต่อได้ง่าย

## กลยุทธ์การลงทุน

คำแนะนำ: ซื้อถึงกำไรที่แนวรับ 3.24-3.32 คาดหวังการขึ้นทดสอบแนวต้านระยะสั้นที่ 3.46 หรือ 3.54 ตัดขาดทุนเมื่อหลุด 3.20

<https://www.kgiworld.co.th>

หมายเหตุ: 1. \*บริษัทอาจเป็นผู้ถือครองหุ้นสำคัญแสดงสิทธิออกพันธบัตรหลักทรัพย์นี้ / 2. เป้าพื้นฐาน หมายถึง ราคาเป้าหมายเชิงพื้นฐาน (Forecasted 12M Target price) ที่อ้างอิงจากบทวิเคราะห์ที่ปัจจัยพื้นฐานฉบับล่าสุดของฝ่ายวิจัย / 3. เป้า Consensus หมายถึง ค่าเฉลี่ยของราคาเป้าหมายเชิงพื้นฐานที่จัดทำโดย Bloomberg consensus หรือ IAA Consensus

### Disclaimer

บริษัทหลักทรัพย์ เคจีไอ (ประเทศไทย) จำกัด (มหาชน) ("บริษัท") มิได้ให้การรับรองใดๆ ถึงความถูกต้องและแท้จริงของข้อมูลในเอกสารนี้ ("ข้อมูล") ดังนั้นไม่ว่าจะด้วยเหตุใดก็ตาม บริษัทไม่ขอรับผิดชอบต่อความเสียหายในรายได้ หรือผลประโยชน์ใดๆ ทั้งทางตรงและทางอ้อมที่เกิดขึ้นจากการใช้ ข้อมูล และข้อมูลนี้มีได้จัดทำขึ้นเพื่อเป็นการชักชวนหรือชี้แนะให้ซื้อขายหลักทรัพย์ใดๆ ทั้งนี้ข้อมูลถูกจัดทำขึ้นจากแหล่งข้อมูลที่เป็นปัจจุบันและ บริษัทสงวนสิทธิในการแก้ไขข้อความใดๆ ในเอกสารนี้โดยมิต้องออกกล่าวอ้างหน้า

## กลยุทธ์หุ้นที่เคยแนะนำ

กลยุทธ์ฟังกส์ ปาทานCMT®  
โทร 66-2658-8888 คอ 8843  
อีเมล kraitsapongp@kgi.co.th

ชื่อหุ้น	คำแนะนำ	ราคาต้นทุน	แนวรับ	แนวต้าน	Stop Loss	Trailing Stop	วันที่แนะนำ
PLT	ถือ	1.25	1.19-1.23	1.29/1.33	1.17		09-Jun-23
CPN*	ถือ	69.00	66.50-68.50	71.00/73.00	66.00		09-Jun-23
IVL*	ถือ	33.50	32.00-33.00	34.00/35.00	31.50		09-Jun-23
BES	ถือ	48.00	46.50-48.00	50.00/51.50	46.00		08-Jun-23
SIRI*	ถือ	1.84	1.84	1.94/2.00		1.87	08-Jun-23
ICHI	ถือ	15.10	14.60-15.00	15.70/16.20	14.40		07-Jun-23
TKN	ถือ	11.30	11.30	12.00/12.50		11.50	07-Jun-23
BTG	ตัดขาดทุน	28.50	-	-		28.50	07-Jun-23
PTTEP*	ถือ	145.00	145.00	152.00/155.00		150.50	06-Jun-23

### หมายเหตุ

- กลยุทธ์หุ้นที่เคยแนะนำ คือ การติดตามคำแนะนำหุ้นเด่นทางเทคนิคที่เคยแนะนำในช่วง 5 วันที่ผ่านมา
- คำแนะนำ แบ่งเป็น 3 แบบคือ “ถือ” หมายถึง ถือหุ้นหรือคงสถานะตามเดิม, “ขายทำกำไร” หมายถึง ขายที่ราคา Trailing Stop หรือแนวต้านที่ 2, “ตัดขาดทุน” หมายถึง ขายที่ราคา Stop Loss
- ราคาค้นทุนคือ ราคาเปิดของหุ้นในวันที่แนะนำ ซึ่งเป็นเพียงราคาสมมติเพื่ออ้างอิงคำแนะนำหุ้นตัวนั้น ๆ ทั้งนี้ไม่ได้เป็นการแนะนำให้ซื้อหุ้นที่ราคาเปิดแต่อย่างใด
- หุ้นจะถูกนำออกจากตาราง 2 กรณี ดังนี้) ปรับตัวถึงแนวต้านที่ 2 หรือ Trailing หรือ Stop Loss อย่างใดอย่างหนึ่ง ii) อยู่ในตารางเกิน 5 วันทำการ
- Trailing Stop คือ จุดของราคาที่ใช่เป็นจุดขายทำกำไรหรือขายเพื่อรักษาดำเนินทุน ส่วนมากจะถูกกำหนดเมื่อราคาปรับตัวขึ้นจากราคาค้นทุน
- หุ้นและคำแนะนำในตารางด้านบนเป็นเพียงแนวทางการลงทุนเท่านั้น โดยมีได้รับรองผลตอบแทนจากการลงทุนแต่อย่างใด

<https://www.kgiworld.co.th>

หมายเหตุ: 1. “บริษัทอาจเป็นผู้ถือใบสำคัญแสดงสิทธิอนุพันธ์บนหลักทรัพย์นี้ / 2. เป้าพื้นฐาน หมายถึง ราคาเป้าหมายเชิงพื้นฐาน (Forecasted 12M Target price) ที่อ้างอิงจากบทวิเคราะห์ปัจจุบันฉบับล่าสุดของฝ่ายวิจัยฯ / 3. เป้า Consensus หมายถึง ค่าเฉลี่ยของราคาเป้าหมายเชิงพื้นฐานที่จัดทำโดย Bloomberg consensus หรือ IAA Consensus

### Disclaimer

บริษัทหลักทรัพย์ เคจีไอ (ประเทศไทย) จำกัด (มหาชน) (“บริษัท”) มิได้ให้การรับรองใดๆ ถึงความถูกต้องและแท้จริงของข้อมูลในเอกสารนี้ (“ข้อมูล”) ดังนั้นไม่ว่าจะด้วยเหตุใดก็ตาม บริษัทฯ ขอรับผิดชอบต่อความเสียหายในรายได้ หรือผลประโยชน์ใดๆ ทั้งทางตรงและทางอ้อมที่เกิดขึ้นจากการใช้ ข้อมูล และข้อมูลนี้มิได้จัดทำขึ้นเพื่อการชักชวนหรือแนะนำให้ซื้อขายหลักทรัพย์ใดๆ ทั้งนี้ข้อมูลถูกจัดทำขึ้นจากแหล่งข้อมูลที่เป็นปัจจุบันและ บริษัทฯ สงวนสิทธิในการแก้ไขข้อความใดๆ ในเอกสารนี้โดยมิต้องออกกล่าวอ้างหน้า

**รายงานเอ็นวีดีอาร์ (NVDR) ประจำวัน**
**จำนวนหุ้นเพิ่มขึ้นสูงสุด 20 อันดับ**

ชื่อหุ้น	ราคา (บาท)	จำนวนหุ้นที่ถือ (ล้านหุ้น)		เอ็นวีดีอาร์เปลี่ยนแปลง		
		8 มิ.ย. 66	9 มิ.ย. 66	(พันหุ้น)	มูลค่า (ล้านบาท)	(%)
TTB	1.66	3,972.19	4,058.24	86,048.6	143.74	2.2
TRITN	0.16	333.66	375.30	41,637.4	6.33	12.5
BDMS	28.75	2,202.65	2,220.23	17,583.3	505.27	0.8
IRPC	2.38	885.20	896.14	10,945.1	26.00	1.2
KTB	19.50	1,240.96	1,250.44	9,482.6	185.07	0.8
VGI	3.36	412.54	420.38	7,843.4	25.94	1.9
WHA	4.48	948.57	953.73	5,156.2	23.09	0.5
PLT	1.24	10.57	14.82	4,256.5	5.33	40.3
TEAMG	8.70	16.95	20.70	3,748.7	32.39	22.1
JMART	19.80	60.22	63.69	3,474.3	69.32	5.8
MENA	1.89	11.53	14.95	3,416.4	6.35	29.6
ICHI	15.20	129.96	133.21	3,247.8	49.54	2.5
PRAPAT	2.74	25.32	28.29	2,975.2	7.79	11.8
NCAP	5.50	55.93	58.75	2,814.4	15.01	5.0
AOT	72.25	742.56	745.33	2,771.5	199.05	0.4
HENG	2.86	28.20	30.88	2,675.0	7.60	9.5
JMT	43.00	80.08	82.69	2,608.3	111.15	3.3
MINT	33.75	612.41	614.88	2,466.1	84.35	0.4
YONG	2.88	5.77	8.07	2,301.6	6.57	39.9
BCP	34.50	176.06	178.35	2,292.8	78.04	1.3

**มูลค่าเพิ่มขึ้นสูงสุด 20 อันดับ**

ชื่อหุ้น	ราคา (บาท)	จำนวนหุ้นที่ถือ (ล้านหุ้น)		เอ็นวีดีอาร์เปลี่ยนแปลง		
		8 มิ.ย. 66	9 มิ.ย. 66	(พันหุ้น)	มูลค่า (ล้านบาท)	(%)
BDMS	28.75	2,202.65	2,220.23	17,583.3	505.27	0.8
AOT	72.25	742.56	745.33	2,771.5	199.05	0.4
KTB	19.50	1,240.96	1,250.44	9,482.6	185.07	0.8
TTB	1.66	3,972.19	4,058.24	86,048.6	143.74	2.2
CPALL	63.25	1,009.18	1,011.41	2,229.4	141.20	0.2
SCC	333.00	108.91	109.33	415.8	138.83	0.4
JMT	43.00	80.08	82.69	2,608.3	111.15	3.3
SCB	107.50	198.71	199.63	923.6	99.67	0.5
BBL	163.00	436.86	437.42	565.1	92.22	0.1
MINT	33.75	612.41	614.88	2,466.1	84.35	0.4
BCP	34.50	176.06	178.35	2,292.8	78.04	1.3
TCAP	52.00	88.16	89.54	1,381.0	71.19	1.6
JMART	19.80	60.22	63.69	3,474.3	69.32	5.8
ICHI	15.20	129.96	133.21	3,247.8	49.54	2.5
TISCO	96.75	76.13	76.55	422.3	40.94	0.6
THG	70.75	21.91	22.49	571.8	40.22	2.6
KCE	39.25	56.20	57.22	1,018.7	40.11	1.8
DITTO	37.00	10.07	11.07	1,001.9	36.57	10.0
TEAMG	8.70	16.95	20.70	3,748.7	32.39	22.1
RCL	24.30	43.06	44.22	1,164.0	28.16	2.7

ที่มา: ตลาดหลักทรัพย์ฯ และ เคจี ไอ (ประเทศไทย)

หมายเหตุ: ข้อมูลผลของการสะสมอาจ มีการเปลี่ยนแปลงได้ภายหลังการปรับปรุงโดยตลาดหลักทรัพย์ฯ

**จำนวนหุ้นลดลงสูงสุด 20 อันดับ**

ชื่อหุ้น	ราคา (บาท)	จำนวนหุ้นที่ถือ (ล้านหุ้น)		เอ็นวีดีอาร์เปลี่ยนแปลง		
		8 มิ.ย. 66	9 มิ.ย. 66	(พันหุ้น)	มูลค่า (ล้านบาท)	(%)
TRUE	7.05	3,275.25	3,259.54	(15,712.1)	(109.38)	(0.5)
SIRI	1.90	1,625.16	1,613.89	(11,268.3)	(21.30)	(0.7)
BANPU	8.75	905.72	894.89	(10,825.9)	(94.14)	(1.2)
STARK	0.11	180.71	171.16	(9,546.0)	(1.29)	(5.3)
WAVE	0.19	248.14	239.13	(9,008.7)	(1.56)	(3.6)
TU	13.70	436.15	428.18	(7,966.0)	(109.73)	(1.8)
GLOCON	0.42	54.70	48.08	(6,615.2)	(2.76)	(12.1)
LH	8.60	2,304.07	2,297.69	(6,379.7)	(54.68)	(0.3)
EMC-W6	0.02	831.54	825.17	(6,373.4)	(0.06)	(0.8)
DELTA	98.00	352.92	346.82	(6,096.9)	(609.34)	(1.7)
PTTGC	38.50	299.99	294.04	(5,947.0)	(225.97)	(2.0)
KBANK	132.50	328.63	323.67	(4,959.6)	(658.82)	(1.5)
OR	20.80	300.62	296.17	(4,449.8)	(91.35)	(1.5)
AWC	5.00	1,411.36	1,407.11	(4,245.1)	(21.30)	(0.3)
GULF	47.00	439.58	436.44	(3,146.0)	(147.27)	(0.7)
PTT	31.75	1,212.92	1,209.92	(3,002.7)	(95.41)	(0.2)
CGD	0.36	173.52	171.25	(2,265.0)	(0.81)	(1.3)
CRC	40.75	291.43	289.27	(2,164.9)	(87.42)	(0.7)
IVL	33.25	502.42	500.32	(2,106.8)	(69.96)	(0.4)
B	0.11	92.47	90.51	(1,956.6)	(0.21)	(2.1)

**มูลค่าลดลงสูงสุด 20 อันดับ**

ชื่อหุ้น	ราคา (บาท)	จำนวนหุ้นที่ถือ (ล้านหุ้น)		เอ็นวีดีอาร์เปลี่ยนแปลง		
		8 มิ.ย. 66	9 มิ.ย. 66	(พันหุ้น)	มูลค่า (ล้านบาท)	(%)
KBANK	132.50	328.63	323.67	(4,959.6)	(658.82)	(1.5)
DELTA	98.00	352.92	346.82	(6,096.9)	(609.34)	(1.7)
PTTGC	38.50	299.99	294.04	(5,947.0)	(225.97)	(2.0)
GULF	47.00	439.58	436.44	(3,146.0)	(147.27)	(0.7)
TU	13.70	436.15	428.18	(7,966.0)	(109.73)	(1.8)
TRUE	7.05	3,275.25	3,259.54	(15,712.1)	(109.38)	(0.5)
CBG	65.00	41.77	40.23	(1,541.5)	(99.67)	(3.7)
PTT	31.75	1,212.92	1,209.92	(3,002.7)	(95.41)	(0.2)
BANPU	8.75	905.72	894.89	(10,825.9)	(94.14)	(1.2)
OR	20.80	300.62	296.17	(4,449.8)	(91.35)	(1.5)
CRC	40.75	291.43	289.27	(2,164.9)	(87.42)	(0.7)
EA	64.00	360.16	358.81	(1,352.9)	(87.01)	(0.4)
IVL	33.25	502.42	500.32	(2,106.8)	(69.96)	(0.4)
ADVANC	219.00	218.61	218.33	(282.5)	(61.22)	(0.1)
LH	8.60	2,304.07	2,297.69	(6,379.7)	(54.68)	(0.3)
PTTEP	151.50	342.80	342.46	(340.0)	(51.06)	(0.1)
MEGA	39.75	78.89	77.67	(1,222.4)	(48.43)	(1.5)
MTC	41.25	169.08	168.10	(978.7)	(40.29)	(0.6)
CPF	21.50	531.98	530.29	(1,690.6)	(36.37)	(0.3)
SCGP	38.50	179.44	178.72	(718.9)	(27.93)	(0.4)

<https://www.kgieworld.co.th>

หมายเหตุ: 1. \*บริษัทอาจเป็นผู้ถือครองสำคัญแสดงสิทธิของหุ้นที่บริษัทมี / 2. เป้าพื้นฐาน หมายถึง ราคาเป้าหมายเชิงพื้นฐาน (Forecasted 12M Target price) ที่อ้างอิงจากบทวิเคราะห์ที่ปัจจัยพื้นฐานฉบับล่าสุดของฝ่ายวิจัย / 3. เป้า Consensus หมายถึง ค่าเฉลี่ยของราคาเป้าหมายพื้นฐานที่จัดทำโดย Bloomberg consensus หรือ IAA Consensus

**Disclaimer**

บริษัทหลักทรัพย์ เคจีไอ (ประเทศไทย) จำกัด (มหาชน) ("บริษัท") มิได้ให้การรับรองใดๆ ถึงความถูกต้องและแท้จริงของข้อมูลในเอกสารนี้ ("ข้อมูล") ดังนั้นไม่ว่าจะด้วยเหตุใดก็ตาม บริษัทไม่ขอรับผิดชอบต่อความเสียหายในรายได้ หรือผลประโยชน์ใดๆ ทั้งทางตรงและทางอ้อมที่เกิดขึ้นจากการใช้ ข้อมูล และข้อมูลนี้มิได้จัดทำขึ้นเพื่อการชักชวนหรือชี้แนะให้ซื้อขายหลักทรัพย์ใดๆ ทั้งนี้ข้อมูลถูกจัดทำขึ้นจากแหล่งข้อมูลที่เป็นปัจจุบันและ บริษัทสงวนสิทธิในการแก้ไขข้อความใดๆ ในเอกสารนี้โดยมิต้องออกกล่าวอ้างหน้า

**รายงานหุ้นที่ถูกสั่งห้ามจำหน่าย (Silent Period) (เรียงตามวันที่สิ้นสุด)**

ชื่อหุ้น	ระยะเวลาห้ามจำหน่าย		จำนวนหุ้น (ล้านหุ้น)	ร้อยละของ ทุนชำระแล้ว	ทุนชำระแล้ว (ล้านบาท)	จำนวนหุ้นห้ามจำหน่ายคงเหลือ (ล้านหุ้น)				วันแรกในแต่ละช่วงที่สามารถจำหน่ายหุ้นได้				จำนวนหุ้นที่พ้นการห้ามจำหน่ายแต่ละช่วง (ล้านหุ้น)			
	วันเริ่มต้น	วันสิ้นสุด				6M	12M	18M	24M	6M	12M	18M	24M	6M	12M	18M	24M
BBGI	17 มี.ค. 65	16 มี.ค. 66	795.00	54.98	1,446.00	795.00	596.25	Free	Free	16 ก.ย. 65	16 มี.ค. 66	16 ก.ย. 66	16 มี.ค. 67	198.75	596.25	-	-
JDF	7 เม.ย. 65	6 เม.ย. 66	330.00	55.00	600.00	330.00	247.50	Free	Free	6 ต.ค. 65	6 เม.ย. 66	6 ต.ค. 66	6 เม.ย. 67	82.50	247.50	-	-
CEYE	29 เม.ย. 65	28 เม.ย. 66	148.00	54.81	270.00	148.00	111.00	Free	Free	28 ต.ค. 65	28 เม.ย. 66	28 ต.ค. 66	28 เม.ย. 67	37.00	111.00	-	-
BIS	5 พ.ค. 65	4 พ.ค. 66	172.00	54.78	314.00	172.00	129.00	Free	Free	4 พ.ย. 65	4 พ.ค. 66	4 พ.ย. 66	4 พ.ค. 67	43.00	129.00	-	-
KCC	5 พ.ค. 65	4 พ.ค. 66	341.00	55.00	620.00	341.00	255.75	Free	Free	4 พ.ย. 65	4 พ.ค. 66	4 พ.ย. 66	4 พ.ค. 67	85.25	255.75	-	-
FTI	19 พ.ค. 65	18 พ.ค. 66	247.00	54.89	450.00	247.00	185.25	Free	Free	18 พ.ย. 65	18 พ.ค. 66	18 พ.ย. 66	18 พ.ค. 67	61.75	185.25	-	-
PLUS	20 พ.ค. 65	19 พ.ค. 66	368.00	54.93	670.00	368.00	276.00	Free	Free	19 พ.ย. 65	19 พ.ค. 66	19 พ.ย. 66	19 พ.ค. 67	92.00	276.00	-	-
STP	14 มิ.ย. 65	13 มิ.ย. 66	55.00	55.00	100.00	55.00	41.25	Free	Free	13 ธ.ค. 65	13 มิ.ย. 66	13 ธ.ค. 66	13 มิ.ย. 67	13.75	41.25	-	-
TEKA	15 มิ.ย. 65	14 มิ.ย. 66	165.00	55.00	300.00	165.00	123.75	Free	Free	14 ธ.ค. 65	14 มิ.ย. 66	14 ธ.ค. 66	14 มิ.ย. 67	41.25	123.75	-	-
BLESS	7 ก.ค. 65	6 ก.ค. 66	440.00	55.00	800.00	440.00	330.00	Free	Free	6 ม.ค. 66	6 ก.ค. 66	6 ม.ค. 67	6 ก.ค. 67	110.00	330.00	-	-
TLI	25 ก.ค. 65	24 ก.ค. 66	6,297.00	55.00	11,450.00	6,297.00	4,722.75	Free	Free	24 ม.ค. 66	24 ก.ค. 66	24 ม.ค. 67	24 ก.ค. 67	1,574.25	4,722.75	-	-
CHIC	27 ก.ค. 65	26 ก.ค. 66	748.00	55.00	1,360.00	748.00	561.00	Free	Free	26 ม.ค. 66	26 ก.ค. 66	26 ม.ค. 67	26 ก.ค. 67	187.00	561.00	-	-
YONG	2 ส.ค. 65	1 ส.ค. 66	374.00	55.00	680.00	374.00	280.50	Free	Free	1 ก.พ. 66	1 ส.ค. 66	1 ก.พ. 67	1 ส.ค. 67	93.50	280.50	-	-
TGE	19 ส.ค. 65	18 ส.ค. 66	1,210.00	55.00	2,200.00	1,210.00	907.50	Free	Free	18 ก.พ. 66	18 ส.ค. 66	18 ก.พ. 67	18 ส.ค. 67	302.50	907.50	-	-
CH	12 ก.ย. 65	11 ก.ย. 66	440.00	55.00	800.00	440.00	330.00	Free	Free	11 มี.ค. 66	11 ก.ย. 66	11 มี.ค. 67	11 ก.ย. 67	110.00	330.00	-	-
TEGH	30 ก.ย. 65	29 ก.ย. 66	594.00	55.00	1,080.00	594.00	445.50	Free	Free	29 มี.ค. 66	29 ก.ย. 66	29 มี.ค. 67	29 ก.ย. 67	148.50	445.50	-	-
2ACS	3 ต.ค. 65	2 ต.ค. 66	236.00	54.88	430.00	236.00	177.00	Free	Free	2 เม.ย. 66	2 ต.ค. 66	2 เม.ย. 67	2 ต.ค. 67	59.00	177.00	-	-
AMARC	19 ต.ค. 65	18 ต.ค. 66	231.00	55.00	420.00	231.00	173.25	Free	Free	18 เม.ย. 66	18 ต.ค. 66	18 เม.ย. 67	18 ต.ค. 67	57.75	173.25	-	-
PCC	21 ต.ค. 65	20 ต.ค. 66	674.00	54.98	1,226.00	674.00	505.50	Free	Free	20 เม.ย. 66	20 ต.ค. 66	20 เม.ย. 67	20 ต.ค. 67	168.50	505.50	-	-
ITNS	25 ต.ค. 65	24 ต.ค. 66	121.00	55.00	220.00	121.00	90.75	Free	Free	24 เม.ย. 66	24 ต.ค. 66	24 เม.ย. 67	24 ต.ค. 67	30.25	90.75	-	-
AAI	1 พ.ย. 65	31 ต.ค. 66	1,168.00	54.96	2,125.00	1,168.00	876.00	Free	Free	30 เม.ย. 66	31 ต.ค. 66	30 เม.ย. 67	31 ต.ค. 67	292.00	876.00	-	-
BTG	2 พ.ย. 65	1 พ.ย. 66	1,064.00	55.02	1,934.00	1,064.00	798.00	Free	Free	1 พ.ค. 66	1 พ.ย. 66	1 พ.ค. 67	1 พ.ย. 67	266.00	798.00	-	-
KLINIQ	7 พ.ย. 65	6 พ.ย. 66	121.00	55.00	220.00	121.00	90.75	Free	Free	6 พ.ค. 66	6 พ.ย. 66	6 พ.ค. 67	6 พ.ย. 67	30.25	90.75	-	-
POLY	16 พ.ย. 65	15 พ.ย. 66	247.00	54.89	450.00	247.00	185.25	Free	Free	15 พ.ค. 66	15 พ.ย. 66	15 พ.ค. 67	15 พ.ย. 67	61.75	185.25	-	-
KJL	22 พ.ย. 65	21 พ.ย. 66	63.00	54.31	116.00	63.00	47.25	Free	Free	21 พ.ค. 66	21 พ.ย. 66	21 พ.ค. 67	21 พ.ย. 67	15.75	47.25	-	-
AURA	29 พ.ย. 65	28 พ.ย. 66	733.00	54.95	1,334.00	733.00	549.75	Free	Free	28 พ.ค. 66	28 พ.ย. 66	28 พ.ค. 67	28 พ.ย. 67	183.25	549.75	-	-
PRI	30 พ.ย. 65	29 พ.ย. 66	176.00	55.00	320.00	176.00	132.00	Free	Free	29 พ.ค. 66	29 พ.ย. 66	29 พ.ค. 67	29 พ.ย. 67	44.00	132.00	-	-
MTW	6 ธ.ค. 65	5 ธ.ค. 66	185.00	54.90	337.00	185.00	138.75	Free	Free	5 มิ.ย. 66	5 ธ.ค. 66	5 มิ.ย. 67	5 ธ.ค. 67	46.25	138.75	-	-
UBA	7 ธ.ค. 65	6 ธ.ค. 66	330.00	55.00	600.00	330.00	247.50	Free	Free	6 มิ.ย. 66	6 ธ.ค. 66	6 มิ.ย. 67	6 ธ.ค. 67	82.50	247.50	-	-
ITC	9 ธ.ค. 65	8 ธ.ค. 66	1,650.00	55.00	3,000.00	1,650.00	1,237.50	Free	Free	8 มิ.ย. 66	8 ธ.ค. 66	8 มิ.ย. 67	8 ธ.ค. 67	412.50	1,237.50	-	-
SGC	13 ธ.ค. 65	12 ธ.ค. 66	1,798.00	54.98	3,270.00	1,798.00	1,348.50	Free	Free	12 มิ.ย. 66	12 ธ.ค. 66	12 มิ.ย. 67	12 ธ.ค. 67	449.50	1,348.50	-	-
DTCENT	15 ธ.ค. 65	14 ธ.ค. 66	662.00	54.94	1,205.00	662.00	496.50	Free	Free	14 มิ.ย. 66	14 ธ.ค. 66	14 มิ.ย. 67	14 ธ.ค. 67	165.50	496.50	-	-
SM	20 ธ.ค. 65	19 ธ.ค. 66	605.00	55.00	1,100.00	605.00	453.75	Free	Free	19 มิ.ย. 66	19 ธ.ค. 66	19 มิ.ย. 67	19 ธ.ค. 67	151.25	453.75	-	-
WARRIX	21 ธ.ค. 65	20 ธ.ค. 66	330.00	55.00	600.00	330.00	247.50	Free	Free	20 มิ.ย. 66	20 ธ.ค. 66	20 มิ.ย. 67	20 ธ.ค. 67	82.50	247.50	-	-
MOSHI	22 ธ.ค. 65	21 ธ.ค. 66	165.00	55.00	300.00	165.00	123.75	Free	Free	21 มิ.ย. 66	21 ธ.ค. 66	21 มิ.ย. 67	21 ธ.ค. 67	41.25	123.75	-	-
KTMS	23 ธ.ค. 65	22 ธ.ค. 66	165.00	55.00	300.00	165.00	123.75	Free	Free	22 มิ.ย. 66	22 ธ.ค. 66	22 มิ.ย. 67	22 ธ.ค. 67	41.25	123.75	-	-
SAF	19 ม.ค. 66	18 ม.ค. 67	165.00	55.00	300.00	165.00	123.75	Free	Free	18 ก.ค. 66	18 ม.ค. 67	18 ก.ค. 67	18 ม.ค. 68	41.25	123.75	-	-
MASTER	25 ม.ค. 66	24 ม.ค. 67	132.00	55.00	240.00	132.00	99.00	Free	Free	24 ก.ค. 66	24 ม.ค. 67	24 ก.ค. 67	24 ม.ค. 68	33.00	99.00	-	-
SVR	8 ก.พ. 66	7 ก.พ. 67	280.00	54.90	510.00	280.00	210.00	Free	Free	7 ส.ค. 66	7 ก.พ. 67	7 ส.ค. 67	7 ก.พ. 68	70.00	210.00	-	-
NTSC	9 ก.พ. 66	8 ก.พ. 67	55.00	55.00	100.00	55.00	41.25	Free	Free	8 ส.ค. 66	8 ก.พ. 67	8 ส.ค. 67	8 ก.พ. 68	13.75	41.25	-	-
MEB	14 ก.พ. 66	13 ก.พ. 67	165.00	55.00	300.00	165.00	123.75	Free	Free	13 ส.ค. 66	13 ก.พ. 67	13 ส.ค. 67	13 ก.พ. 68	41.25	123.75	-	-
PQS	15 ก.พ. 66	14 ก.พ. 67	368.00	54.93	670.00	368.00	276.00	Free	Free	14 ส.ค. 66	14 ก.พ. 67	14 ส.ค. 67	14 ก.พ. 68	92.00	276.00	-	-
BVG	17 ก.พ. 66	16 ก.พ. 67	247.00	54.89	450.00	247.00	185.25	Free	Free	16 ส.ค. 66	16 ก.พ. 67	16 ส.ค. 67	16 ก.พ. 68	61.75	185.25	-	-

ที่มา: ตลาดหลักทรัพย์ฯ และ เคจีไอ (ประเทศไทย)

<https://www.kgieworld.co.th>

หมายเหตุ: 1. \*บริษัทอาจเป็นผู้ถือครองหุ้นสำคัญแสดงสิทธิของหุ้นที่บริษัทถือหุ้นนี้ / 2. เป้าพื้นฐาน หมายถึง ราคาเป้าหมายเชิงพื้นฐาน (Forecasted 12M Target price) ที่อ้างอิงจากบทวิเคราะห์ที่ปัจจัยพื้นฐานฉบับล่าสุดของฝ่ายวิจัย / 3. เป้า Consensus หมายถึง ค่าเฉลี่ยของราคาเป้าหมายเชิงพื้นฐานที่จัดทำโดย Bloomberg consensus หรือ IAA Consensus

**Disclaimer**

บริษัทหลักทรัพย์ เคจีไอ (ประเทศไทย) จำกัด (มหาชน) ("บริษัท") มิได้ให้การรับรองใดๆ ถึงความถูกต้องและแท้จริงของข้อมูลในเอกสารนี้ ("ข้อมูล") ดังนั้นไม่ว่าจะด้วยเหตุใดก็ตาม บริษัทไม่ขอรับผิดชอบต่อความเสียหายในรายได้ หรือผลประโยชน์ใดๆ ทั้งทางตรงและทางอ้อมที่เกิดขึ้นจากการใช้ ข้อมูล และข้อมูลนี้มิได้จัดทำขึ้นเพื่อการชักชวนหรือชี้แนะให้ซื้อขายหลักทรัพย์ใดๆ ทั้งนี้ข้อมูลถูกจัดทำขึ้นจากแหล่งข้อมูลที่เป็นปัจจุบันและ บริษัทสงวนสิทธิในการแก้ไขข้อความใดๆ ในเอกสารนี้โดยมิได้ออกกล่าวล่วงหน้า



**รายงานการเปลี่ยนแปลงการถือครองหลักทรัพย์ของผู้บริหาร (Change of Management Holdings)**

ชื่อบริษัท	ชื่อผู้บริหาร	ความสัมพันธ์*	ประเภท	จำนวน (หุ้น)				ราคา (บาท)
				ซื้อ	ขาย	รับโอน	โอนออก	
AH	นาย ศรिता เพ็ชรอินทร์	ผู้รายงาน	หุ้นสามัญ	7,000				32.50
	นาย ชู ชวน เย็บ	ผู้รายงาน	หุ้นสามัญ	147,800				30.91
BJCHI	นาย เชง จิน ลี	ผู้รายงาน	หุ้นสามัญ		270,000			1.47
CPW	นาย ณรงค์ อิงค์ธเนศ	นิติบุคคลซึ่งผู้จัดท	หุ้นสามัญ	122,100				2.98
ECL	นาย ประภากร วีระพงษ์	ผู้รายงาน	หุ้นสามัญ	344,200				1.61
EKH	นาย สุทธิพงษ์ ตั้งสัจจะพจน์	ผู้รายงาน	หุ้นสามัญ	10,000				7.95
ILM	นาย ตอศักดิ์ กาญจนนิมมานน	ผู้รายงาน	หุ้นสามัญ		20,000			23.60
INSET	นาย วิเชียร เจียมเจิม	ผู้รายงาน	หุ้นสามัญ	100,000				2.32
	นาย วิเชียร เจียมเจิม	ผู้รายงาน	ใบสำคัญฯ		77,400			0.37
JMT	นาย สมศักดิ์ อธิศัยตระกูล	ผู้รายงาน	หุ้นสามัญ	500,000				38.82
	นาย ปิยะ พงษ์อัฒมา	ผู้รายงาน	หุ้นสามัญ	25,000				38.75
KUN	นาย พิชญ์ เทวอักษร	ผู้รายงาน	หุ้นสามัญ	818,800				2.10
	นาย ยงยุทธี ชูเชื้อ	ผู้รายงาน	หุ้นสามัญ		80,000			16.10
LANNA	นาย ยงยุทธี ชูเชื้อ	ผู้รายงาน	หุ้นสามัญ		6,600			16.10
	นาย ยงยุทธี ชูเชื้อ	ผู้รายงาน	หุ้นสามัญ					
MASTER	นาย ภูวนาด แจ่มแจ่มญาณ	ผู้รายงาน	หุ้นสามัญ		3,500			85.25
	นาย ภูวนาด แจ่มแจ่มญาณ	ผู้รายงาน	หุ้นสามัญ		2,500			84.00
MEB	นาย กฤษณ์ ปัทมะโรจน์	ผู้รายงาน	หุ้นสามัญ		40,000			33.00
MGC	นางสาว เจดณภางค์ ธรรมชวน	ผู้รายงาน	หุ้นสามัญ	503,300				9.77
MJD	นางสาว เพชรลดา พูลวรลักษณ	ผู้รายงาน	หุ้นสามัญ	76,000				1.49
MTW	นางสาว ชินจิตร ตั้งพิชญไพริวิ	ผู้รายงาน	หุ้นสามัญ		3,519,200			4.07
	นางสาว ลัดดา คำราช	ผู้รายงาน	หุ้นสามัญ		348,000			4.02
NCAP	นางสาว อุบลวรรณ ปิยะจินดา	ผู้รายงาน	หุ้นสามัญ		15,000			5.25
	นางสาว อุบลวรรณ ปิยะจินดา	ผู้รายงาน	หุ้นสามัญ		15,000			5.15
PCC	นาย กิตติ สัมฤทธิ์	ผู้รายงาน	หุ้นสามัญ	50,000				3.02
PL	นาย สาระ ลำช้า	ผู้รายงาน	หุ้นสามัญ	11,000				2.40
SABUY	นาย ชูเกียรติ รุจนพรพิฉี	ผู้รายงาน	หุ้นสามัญ	570,000				11.10
	นาย ชูเกียรติ รุจนพรพิฉี	ผู้รายงาน	หุ้นสามัญ	430,000				10.91
SAMART	นาย ธนวัฒน์ วิไลลักษณ์	ผู้รายงาน	ใบสำคัญฯ		400,000			0.44
	นาย วัฒนชัย วิไลลักษณ์	ผู้รายงาน	ใบสำคัญฯ		2,003,467			0.42
	นาย วัฒนชัย วิไลลักษณ์	ผู้รายงาน	ใบสำคัญฯ		116,667			0.37
	นาย วัฒนชัย วิไลลักษณ์	ผู้รายงาน	ใบสำคัญฯ		229,400			0.37
	นาย วัฒนชัย วิไลลักษณ์	ผู้รายงาน	ใบสำคัญฯ		228,783			0.37
	นาย วัฒนชัย วิไลลักษณ์	ผู้รายงาน	ใบสำคัญฯ		109,118			0.37
	นาย วัฒนชัย วิไลลักษณ์	ผู้รายงาน	ใบสำคัญฯ		369,550			0.36
	นาย วัฒนชัย วิไลลักษณ์	ผู้รายงาน	ใบสำคัญฯ		266,666			0.36
SC	นาย มานิจ บรรจงธนกิจ	ผู้รายงาน	หุ้นสามัญ		600,000			4.53
STI	นาย รังสรรค์ พิษราภิตติ	ผู้รายงาน	หุ้นสามัญ	20,000				4.46
TMILL	นาย ปรีชา อรรถวิวัฒน์	ผู้รายงาน	หุ้นสามัญ	200				3.86
VL	นาย ทวีศิลป์ ชินะพัฒน์วงศ์	ผู้รายงาน	หุ้นสามัญ	200,000				1.03

ที่มา: เว็บไซต์ ก.ล.ด.พ.หมายเหตุ: \*กรณีที่มีบริษัทมีผู้บริหารเป็นคู่สมรสกัน ถ้ามีการซื้อขายหลักทรัพย์ คู่สมรสทั้ง 2 คน จะมีหน้าที่ต้องรายงาน ซึ่งจะก่อให้เกิดการแสดงผลการเข้าช้อนกัน เช่น นาย A และนาง B เป็นคู่สมรสกันและเป็นผู้บริหารของ บมจ. AB ทั้งคู่ ถ้า นาย A ซื้อหุ้น AB 1 รายการ การแสดงผลจะเป็น 2 รายการดังนี้ รายการที่ 1 นาย A ผู้จัดทำ ซื้อหุ้น รายการที่ 2 นาง B คู่สมรส ซื้อหุ้น จึงขอให้ใช้ข้อมูลด้วยความระมัดระวัง

<https://www.kgieworld.co.th>

หมายเหตุ: 1. \*บริษัทอาจเป็นผู้ถือใบสำคัญแสดงสิทธิอนุพันธ์บนหลักทรัพย์นี้ / 2. เป้าพื้นฐาน หมายถึง ราคาเป้าหมายเชิงพื้นฐาน (Forecasted 12M Target price) ที่อ้างอิงจากบทวิเคราะห์ที่ปัจจัยพื้นฐานฉบับล่าสุดของฝ่ายวิจัยฯ / 3. เป้า Consensus หมายถึง ค่าเฉลี่ยของราคาเป้าหมายเชิงพื้นฐานที่จัดทำโดย Bloomberg consensus หรือ IAA Consensus

**Disclaimer**

บริษัทหลักทรัพย์ เคจีไอ (ประเทศไทย) จำกัด (มหาชน) ("บริษัท") มิได้ให้การรับรองใดๆ ถึงความถูกต้องและแท้จริงของข้อมูลในเอกสารนี้ ("ข้อมูล") ดังนั้นไม่ว่าจะด้วยเหตุใดก็ตาม บริษัทไม่ขอรับผิดชอบต่อความเสียหายในรายได้ หรือผลประโยชน์ใดๆ ทั้งทางตรงและทางอ้อมที่เกิดขึ้นจากการใช้ ข้อมูล และข้อมูลนี้มีได้จัดทำขึ้นเพื่อการชักชวนหรือชี้แนะให้ซื้อขายหลักทรัพย์ใดๆ ทั้งนี้ข้อมูลถูกจัดทำขึ้นจากแหล่งข้อมูลที่เป็นปัจจุบันและ บริษัทสงวนสิทธิในการแก้ไขข้อความใดๆ ในเอกสารนี้โดยมิต้องออกกล่าวอ้างหน้า

**ปฏิทินหุ้น**

จันทร์	อังคาร	พุธ	พฤหัสบดี	ศุกร์
12 มิ.ย. 66	13 มิ.ย. 66	14 มิ.ย. 66	15 มิ.ย. 66	16 มิ.ย. 66
เข้าเทรด SET วันแรก BIOTEC-W2 GUNKUL13C2311A ONEE13C2311A BCP01C2312A, BCP01P2312A BGRIM01C2311A CBG01C2311A CPN01C2312X JMT01C2311A KBANK01C2311X OSP01C2312A PTT01C2311X SCGP01C2312X SET5001C2309X, SET5001P2309X SINGER01C2311A ITB01C2311X TU01C2311X, TU01P2311X AAV19C2312A EPG19C2401A SCC19C2312A SET5028C2312A TENCEN28C2311A, TENCEN28P2311A SET5041P2309C  เพิ่มทุน EKH เข้าเทรด 7,741,757 หุ้น เพิ่มทุน KUN เข้าเทรด 62,710,139 หุ้น เพิ่มทุน SABUY เข้าเทรด 4,781,850 หุ้น	ABFTH XD @ 13 บาท จ่าย 26 มิ.ย. 66  MVP-W1 ขึ้น SP เพื่อใช้สิทธิครั้งสุดท้าย ตั้งแต่ 13 มิ.ย. - 6 ก.ค. 66	LHK XD @ 0.09 บาท จ่าย 10. ส.ค. 66 NUSA XW 5:1 @ ฟรี		
19 มิ.ย. 66	20 มิ.ย. 66	21 มิ.ย. 66	22 มิ.ย. 66	23 มิ.ย. 66
	SFLEX-W1 ขึ้น SP เพื่อใช้สิทธิครั้งสุดท้าย ตั้งแต่ 20 มิ.ย. - 13 ก.ค. 66			
26 มิ.ย. 66	27 มิ.ย. 66	28 มิ.ย. 66	29 มิ.ย. 66	30 มิ.ย. 66
		3K-BAT XD @ 0.25 บาท จ่าย 18 ส.ค. 66	PROUD XR 1.8:1 @ 1.75 บาท	
3 ก.ค. 66	4 ก.ค. 66	5 ก.ค. 66	6 ก.ค. 66	7 ก.ค. 66
	STANLY XD @ 20 บาท จ่าย 21 ก.ค. 66		MINT-W7 ขึ้น SP เพื่อใช้สิทธิครั้งสุดท้าย ตั้งแต่ 6 - 31 ก.ค. 66	KC XB 1:1.7 @ 0.12 บาท
10 ก.ค. 66	11 ก.ค. 66	12 ก.ค. 66	13 ก.ค. 66	14 ก.ค. 66
17 ก.ค. 66	18 ก.ค. 66	19 ก.ค. 66	20 ก.ค. 66	21 ก.ค. 66
				TMW XD @ 1.7 บาท จ่าย 11 ส.ค. 66
24 ก.ค. 66	25 ก.ค. 66	26 ก.ค. 66	27 ก.ค. 66	28 ก.ค. 66
	VGI XD @ 0.04 บาท จ่าย 18 ส.ค. 66			วันเฉลิมพระชนมพรรษา พระบาทสมเด็จพระเจ้าอยู่หัว

<https://www.kgieworld.co.th>

หมายเหตุ: 1. \*บริษัทอาจเป็นผู้ออกใบสำคัญแสดงสิทธิอนุพันธ์บนหลักทรัพย์นี้ / 2. เป้าพื้นฐาน หมายถึง ราคาเป้าหมายเชิงพื้นฐาน (Forecasted 12M Target price) ที่อ้างอิงจากบทวิเคราะห์ที่ปัจจัยพื้นฐานฉบับล่าสุดของฝ่ายวิจัยฯ / 3. เป้า Consensus หมายถึง ค่าเฉลี่ยของราคาเป้าหมายเชิงพื้นฐานที่จัดทำโดย Bloomberg consensus หรือ IAA Consensus

**Disclaimer**

บริษัทหลักทรัพย์ เคจีไอ (ประเทศไทย) จำกัด (มหาชน) ("บริษัท") มิได้ให้การรับรองใดๆ ถึงความถูกต้องและแท้จริงของข้อมูลในเอกสารนี้ ("ข้อมูล") ดังนั้นไม่ว่าจะด้วยเหตุใดก็ตาม บริษัทไม่ขอรับผิดชอบต่อความเสียหายในรายได้ หรือผลประโยชน์ใดๆ ทั้งทางตรงและทางอ้อมที่เกิดขึ้นจากการใช้ ข้อมูล และข้อมูลนี้มิได้จัดทำขึ้นเพื่อการชักชวนหรือชี้แนะให้ซื้อขายหลักทรัพย์ใดๆ ทั้งนี้ข้อมูลถูกจัดทำขึ้นจากแหล่งข้อมูลที่เป็นปัจจุบันและ บริษัทสงวนสิทธิในการแก้ไขข้อความใดๆ ในเอกสารนี้โดยมิต้องบอกกล่าวล่วงหน้า

**ปฏิทินฐัฒน (ต่อ)**

ฐัฒน	อังการ	พุธ	พฤหัสบดี	ศุกร์
31 ก.ค. 66	1 ส.ค. 66	2 ส.ค. 66	3 ส.ค. 66	4 ส.ค. 66
EPG XD @ 0.14 บาท จ่าย 18 ส.ค. 66	วันอาสาฬหบูชา			
7 ส.ค. 66	8 ส.ค. 66	9 ส.ค. 66	10 ส.ค. 66	11 ส.ค. 66
PTL XD @ 0.27 บาท จ่าย 24 ส.ค. 66 BTS XD @ 0.16 บาท จ่าย 25 ส.ค. 66				
14 ส.ค. 66	15 ส.ค. 66	16 ส.ค. 66	17 ส.ค. 66	18 ส.ค. 66

ที่มา : ตลาดหลักทรัพย์ฯ				ประจำวันที่ 12 มิ.ย. 66
หมายเหตุ :				
IPO : ฐัฒนเข้าใหม่				
XD : ผู้ซื้อหลักทรัพย์ไม่ได้สิทธิรับเงินปันผล				
XE : วันปิดสมุดทะเบียนผู้ถือใบสำคัญแสดงสิทธิ เพื่อการใช้สิทธิแปลงสภาพก่อนกำหนด				
XR : ผู้ซื้อหลักทรัพย์ไม่ได้สิทธิจองซื้อหุ้นออกใหม่				
XT : ผู้ซื้อหลักทรัพย์ไม่ได้สิทธิรับใบสำคัญแสดงสิทธิในการซื้อหุ้นเพิ่มทุนที่โอนสิทธิได้				
XW : ผู้ซื้อหลักทรัพย์ไม่ได้สิทธิรับใบสำคัญแสดงสิทธิที่จะซื้อหลักทรัพย์				
XN : ผู้ซื้อหลักทรัพย์ไม่มีสิทธิในการรับเงินคืนจากการลดทุน				

**Disclaimer**

บริษัทหลักทรัพย์ เคจีโอ (ประเทศไทย) จำกัด (มหาชน) ("บริษัท") มิได้ให้การรับรองใดๆ ถึงความถูกต้องและแท้จริงของข้อมูลในเอกสารนี้ ("ข้อมูล") ดังนั้นไม่ว่าจะด้วยเหตุใดก็ตาม บริษัทไม่ขอรับผิดชอบต่อความเสียหายในรายใด หรือผลประโยชน์ใดๆ ทั้งทางตรงและทางอ้อมที่เกิดขึ้นจากการใช้ ข้อมูล และข้อมูลนี้มีได้จัดทำขึ้นเพื่อเป็นการชักชวนหรือชี้แนะให้ซื้อขายหลักทรัพย์ใดๆ ทั้งนี้ข้อมูลถูกจัดทำขึ้นจากแหล่งข้อมูลที่เป็นปัจจุบันและ บริษัทสงวนสิทธิในการแก้ไขข้อความใดๆ ในเอกสารนี้โดยมิต้องออกกล่าวอ้างหน้า

## รายชื่อหลักทรัพย์ที่สมาชิกต้องดำเนินการให้ลูกค้าวางเงินสดไว้ล่วงหน้ากับสมาชิกเต็มจำนวนที่จะซื้อ (Cash Balance)

รายชื่อหุ้น	วันที่เริ่มต้น	วันที่สิ้นสุด
KWI	31/5/2023	20/6/2023
NC	2/6/2023	22/6/2023
BVG	6/6/2023	23/6/2023
MPIC	6/6/2023	23/6/2023
OTO	6/6/2023	23/6/2023
OTO-W1	6/6/2023	23/6/2023

ที่มา: ตลาดหลักทรัพย์ฯ และ เคจี ไอ (ประเทศไทย)

#### Disclaimer

บริษัทหลักทรัพย์ เคจีไอ (ประเทศไทย) จำกัด (มหาชน) ("บริษัท") มิได้ให้การรับรองใดๆ ถึงความถูกต้องและแท้จริงของข้อมูลในเอกสารนี้ ("ข้อมูล") ดังนั้นไม่ว่าจะด้วยเหตุใดก็ตาม บริษัทไม่ขอรับผิดชอบต่อความเสียหายในรายได้ หรือผลประโยชน์ใดๆ ทั้งทางตรงและทางอ้อมที่เกิดขึ้นจากการใช้ ข้อมูล และข้อมูลนี้มีได้จัดทำขึ้นเพื่อเป็นการชักชวนหรือชี้แนะให้ซื้อขายหลักทรัพย์ใดๆ ทั้งนี้ข้อมูลถูกจัดทำขึ้นจากแหล่งข้อมูลที่เป็นปัจจุบันและ บริษัทสงวนสิทธิในการแก้ไขข้อความใดๆในเอกสารนี้โดยมิต้องบอกกล่าวล่วงหน้า



## รายงานผลการประเมินโครงการประเมินการพัฒนากฎเกณฑ์การทุจริต (Anti-corruption Progress Indicator)

### ระดับ 5: ขยายผลสู่ผู้ที่เกี่ยวข้อง (Extended)

ชื่อย่อ	ชื่อบริษัท	ชื่อย่อ	ชื่อบริษัท	ชื่อย่อ	ชื่อบริษัท
ADVANC	บริษัท แอดวานซ์ อินโฟร์ เซอร์วิส	GLOBAL	บริษัท สยามโกลบอลเฮาส์	QH	บริษัท ควอลิตี้เฮาส์
ANAN	บริษัท อนันดา ดีเวลลอปเม้นท์ จำกัด	GPSC	บริษัท โกลบอล เพาเวอร์ ซินเนอร์ยี จำกัด	RATCH	บริษัท ผลิตไฟฟ้าราชบุรีโฮลดิ้ง
BBL	ธนาคารกรุงเทพ	HMPRO	บริษัท โฮม โปรดักส์ เซ็นเตอร์	ROBINS	บริษัท ห้างสรรพสินค้าโรบินสัน
BCH	บริษัท บางกอก เซ็น ฮอสปิทัล จำกัด	IRPC	บริษัท ไออาร์พีซี	SCC	บริษัท ปูนซิเมนต์ไทย จำกัด
BDMS	บริษัท กรุงเทพดุสิตเวชการ จำกัด	KBANK	ธนาคารกรุงไทย	SIRI	บริษัท เอสเอสไอ
BIGC	บริษัท บีซี ซูเปอร์เซ็นเตอร์	KCE	บริษัท เคซีอี อีเล็คโทรนิคส์	SPALI	บริษัท สุภาลัย
CK	บริษัท ซี.การช่าง	KKP	ธนาคารเกียรตินาคิน	STEC	บริษัท ซี.ไอ.ไทย เอ็นจิเนียริงแอนด์คอนสตรัคชัน จำกัด
DCC	บริษัท ไดนาสตีเซรามิก	KTB	ธนาคารกรุงไทย	TCAP	บริษัท ทูซอนชาด
DELTA	บริษัท เดลต้า อีเล็คโทรนิคส์ (ประเทศไทย)	LPH	บริษัท โรงพยาบาลลาดพร้าว จำกัด	TISCO	บริษัท ทีเอสไอไฟแนนเชียลกรุ๊ป
DRT	บริษัท กระเบื้องเคลือบตราเพชร	PACE	บริษัท เพช ดีเวลลอปเม้นท์ คอร์ปอเรชั่น	TMT	บริษัท คำเล็กไทย
EGCO	บริษัท ผลิตไฟฟ้า	PTT	บริษัท ปตท.	TOP	บริษัท ไทยออยล์
GFPT	บริษัท จีเอฟพีที	PTTGC	บริษัท พีทีที โกลบอล เคมิคอล		

### ระดับ 4: ได้รับการรับรอง (Certified)

ชื่อย่อ	ชื่อบริษัท	ชื่อย่อ	ชื่อบริษัท	ชื่อย่อ	ชื่อบริษัท
AAV	บริษัท เอเชีย เอวิชั่น	ERW	บริษัท ดี เอชวี จำกัด	SAPPE	บริษัท เซ็ปเป้ จำกัด
AP	บริษัท เอเชียเนชั่นเพอริออดี ดีเวลลอปเม้นท์	GLOW	บริษัท โกลว์ พลังงาน	SAWAD	บริษัท ศรีสวัสดิ์ ทาวเวอร์ 1979 จำกัด
BA	บริษัท การบินกรุงเทพ จำกัด	GUNKUL	บริษัท กันกุลเอ็นจิเนียริง	SCB	ธนาคารไทยพาณิชย์
BANPU	บริษัท บ้านปู	ILINK	บริษัท อินเทอร์เน็ต คอมมูนิเคชั่น	SCN	บริษัท สแกน อินเตอร์ จำกัด
BCP	บริษัท บางจากปิโตรเลียม	KTC	บริษัท บัตรกรุงไทย	SEAFSCO	บริษัท ซีพีเอฟ
BH	บริษัท โรงพยาบาลบำรุงราษฎร์	LH	บริษัท แลนด์แอนด์เฮาส์	SVI	บริษัท เอสวีไอ
BJCHI	บริษัท บีเจซี เอที อินดัสทรี จำกัด	LPN	บริษัท แอล.พี.เอ็น. ดีเวลลอปเม้นท์	TASCO	บริษัท ทีพีไอเอสพี
CBG	บริษัท คาบวาทกรุ๊ป จำกัด	MAKRO	บริษัท สยามแม็คโคร	TKN	บริษัท ทีเอ็นเคเอ็นไอ ฟู้ดแอนด์มาร์เก็ตติ้ง จำกัด
CENDEL	บริษัท เซ็นเดิลเทรดดิ้ง	MALEE	บริษัท มาเลียมพราน	TMB	ธนาคารทหารไทย
CHG	บริษัท โรงพยาบาลจุฬารัตน์ จำกัด	MINT	บริษัท ไมเนอร์ อินเตอร์เนชั่นแนล	TRT	บริษัท ทีวีไทย
CKP	บริษัท ซีเค พาวเวอร์ จำกัด	MODERN	บริษัท โมเดิร์นฟู้ดกรุ๊ป	TRUE	บริษัท ทรู คอร์ปอเรชั่น
CPF	บริษัท เจริญโภคภัณฑ์อาหาร	NOK	บริษัท สายการบินนกแอร์ จำกัด	TVO	บริษัท ทีวีเอ็มพีซี
CPN	บริษัท เซ็นทรัลพัฒนา	PTTEP	บริษัท ปตท. สำรวจและผลิตปิโตรเลียม		
DTAC	บริษัท โทีที แอ็คเซียส คอมมูนิเคชั่น	PYLON	บริษัท ไพลอน		

### ระดับ 3: มีมาตรการป้องกัน (Established)

ชื่อย่อ	ชื่อบริษัท	ชื่อย่อ	ชื่อบริษัท	ชื่อย่อ	ชื่อบริษัท
BEM	บริษัท ทางด่วนและรถไฟฟ้ากรุงเทพ จำกัด	MTLS	บริษัท เมืองไทย ลิสซิ่ง จำกัด	SPRC	บริษัท สดาร์ ปิโตรเลียม วีพีเอ็ม
CPALL	บริษัท ซีพี ออลล์	SCI	บริษัท เอสซีไอ ซิเมนต์ จำกัด		

### ไม่เปิดเผยหรือไม่มีนโยบาย

ชื่อย่อ	ชื่อบริษัท	ชื่อย่อ	ชื่อบริษัท	ชื่อย่อ	ชื่อบริษัท
AOT	บริษัท ท่าอากาศยานไทย	BPP	บริษัท บ้านปู เพาเวอร์ จำกัด	FN	บริษัท เอฟเอ็น แฟคเตอร์ เอช/เอช จำกัด
BCPG	บริษัท บีซีพีจี จำกัด	BTS	บริษัท บีทีเอส กรุ๊ป โฮลดิ้งส์	TPCH	บริษัท ทีพีซี เพาเวอร์โฮลดิ้ง จำกัด

ที่มา: [www.cgthailand.org](http://www.cgthailand.org)

Disclaimer: การเปิดเผยผลการประเมินดัชนีชี้วัดความคืบหน้าการป้องกันความเสี่ยงต่อการทุจริตคอร์รัปชัน (Anti-Corruption Progress Indicators) ของบริษัทจดทะเบียนในตลาดหลักทรัพย์แห่งประเทศไทยจัดทำโดยสถาบันที่  
เกี่ยวข้องซึ่งมีการเปิดเผยโดยสำนักงานคณะกรรมการกำกับหลักทรัพย์และตลาดหลักทรัพย์ เป็นการศึกษาการตามนโยบายและตามแผนพัฒนาความยั่งยืนสำหรับบริษัทจดทะเบียน โดยผลการประเมินดังกล่าว สถาบันที่เกี่ยวข้องอาศัย  
ข้อมูลที่ได้รับจากบริษัทจดทะเบียนที่บริษัทจดทะเบียนได้ระบุในแบบแสดงข้อมูลเพื่อการประเมิน Anti-Corruption ซึ่งได้อ้างอิงข้อมูลมาจากแบบแสดงรายการข้อมูลประจำปี (แบบ 56-1) รายงานประจำปี (แบบ 56-2) หรือในเอกสารและ  
หรือรายงานอื่นที่เกี่ยวข้องของบริษัทจดทะเบียนนั้น แล้วแต่กรณี ดังนั้น ผลการประเมินดังกล่าวจึงเป็นการประเมินในมุมมองของสถาบันที่เกี่ยวข้องซึ่งเป็นคนกลางภายนอก โดยมีได้เป็นการประเมินการปฏิบัติตามบริษัทจดทะเบียนในตลาด  
หลักทรัพย์แห่งประเทศไทย และมีได้ใช้ข้อมูลภายในเพื่อการประเมิน

เนื่องจากผลการประเมินดังกล่าวเป็นเพียงผลการประเมิน ณ วันที่ปรากฏในผลการประเมินเท่านั้น ดังนั้น ผลการประเมินจึงอาจเปลี่ยนแปลงได้ภายหลังวันดังกล่าว หรือเมื่อข้อมูลที่เกี่ยวข้องมีการเปลี่ยนแปลง ทั้งนี้ บริษัทหลักทรัพย์ เคจีไอ  
(ประเทศไทย) จำกัด (มหาชน) มิได้ยืนยัน ตรวจสอบ หรือรับรองความถูกต้องครบถ้วนของผลการประเมินดังกล่าวแต่อย่างใด

<https://www.kgiworld.co.th>

หมายเหตุ: 1. \*บริษัทอาจเป็นผู้ถือใบสำคัญแสดงสิทธิอนุพันธ์บนหลักทรัพย์นี้ / 2. เป้าพื้นฐาน หมายถึง ราคาเป้าหมายเชิงพื้นฐาน  
(Forecasted 12M Target price) ที่อ้างอิงจากบทวิเคราะห์ที่ปัจจัยพื้นฐานฉบับล่าสุดของฝ่ายวิจัย / 3. เป้า Consensus หมายถึง ค่าเฉลี่ย  
ของราคาเป้าหมายพื้นฐานที่จัดทำโดย Bloomberg Consensus หรือ IAA Consensus

#### Disclaimer

บริษัทหลักทรัพย์ เคจีไอ (ประเทศไทย) จำกัด (มหาชน) ("บริษัท") มิได้ให้การรับรองใดๆ ถึงความถูกต้องและแท้จริงของข้อมูลในเอกสารนี้ ("ข้อมูล") ดังนั้นไม่ว่าจะด้วยเหตุใดก็ตาม บริษัทไม่ขอ  
รับผิดชอบต่อความเสียหายในรายได้ หรือผลประโยชน์ใดๆ ทั้งทางตรงและทางอ้อมที่เกิดขึ้นจากการใช้ ข้อมูล และข้อมูลนี้มิได้จัดทำขึ้นเพื่อการชักชวนหรือชี้แนะให้ซื้อขายหลักทรัพย์ใดๆ ทั้งนี้ข้อมูลถูก  
จัดทำขึ้นจากแหล่งข้อมูลที่เป็นปัจจุบันและ บริษัทสงวนสิทธิในการแก้ไขข้อความใดๆ ในเอกสารนี้โดยมิต้องออกกล่าวอ้างหน้า