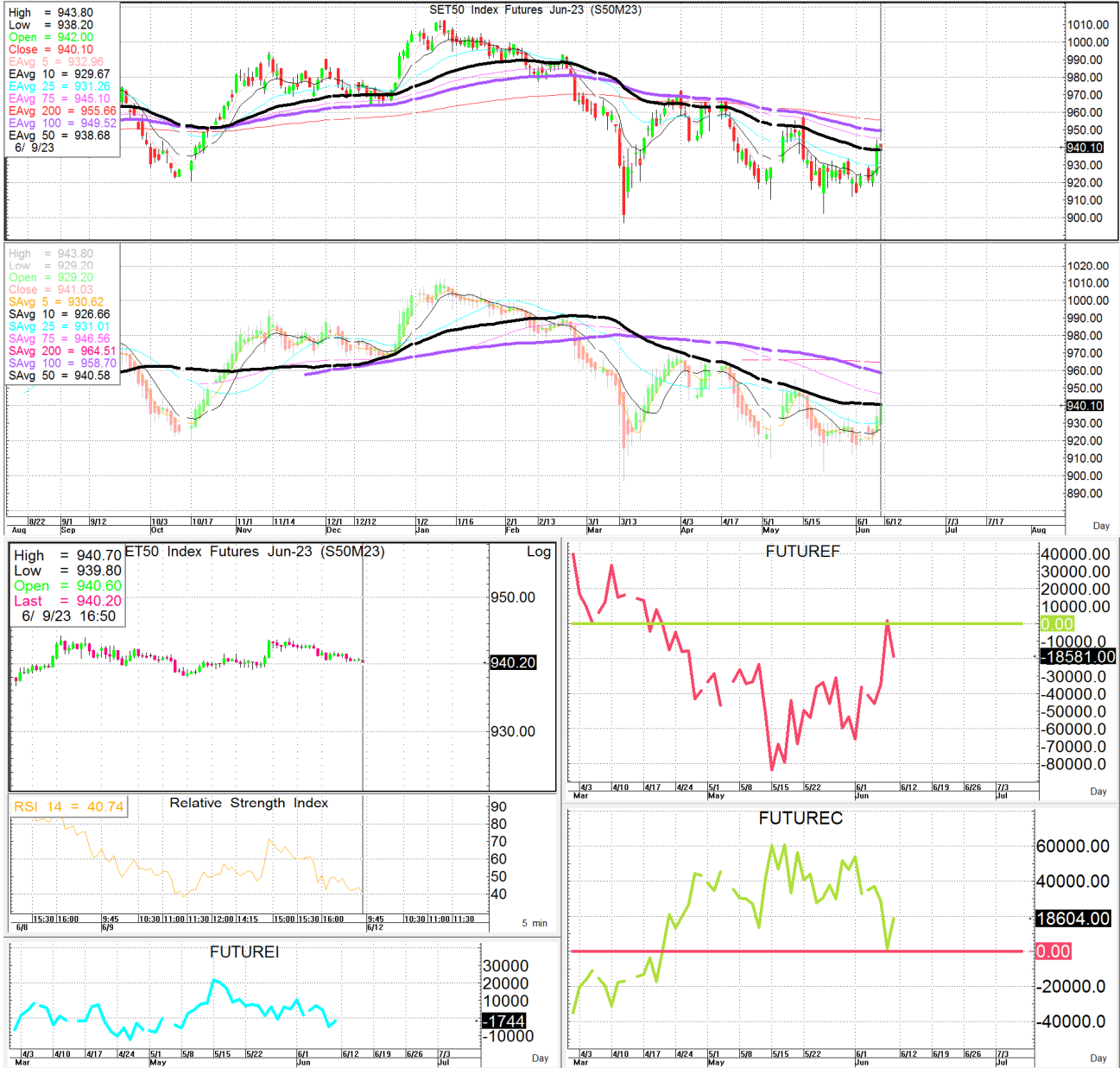


S50M23

940.1

S=935-929

R=946-952



กลยุทธ์: ยืนปิดเหนือเส้น 10 วันที่ 929+/- ได้ทำให้หน้ายาวยังได้เปรียบอยู่จึงขอวางแผนตามนี้กล่าวคือหากเกิดการย่อตัวลงมาก่อนก็ให้ไป
 ดักOPEN LONG แถวๆ แนวรับที่ให้อไว้แล้วรอไปขายทำกำไรตอนติดต่ในระหว่างวันแต่ก็ควรวาง Trading stop ด้วยนะหากราคาออก
 จากต้นทุนเกิน 5 Points หรือเมื่อ S50M23 ลงมาปิด ต่ำกว่า 928 โดยถ้าจะไปต่อได้ก็ต้องข้ามเส้น 75 วันขึ้นมาให้ได้ก่อนที่ 945+/-
 แต่ในทางกลับกันหากขึงติดกลับขึ้นมาก่อนก็ให้ไป bet OPEN SHORT แถวๆ แนวต้านที่ให้อแล้วรอปิดทำกำไรตอนย่อตัวกลับลงมาใน
 ระหว่างวันโดยกำหนดจุดตัดขาดทุนหรือ CUT LOSS เมื่อขาดทุนเกิน 5 Points เพื่อทำ Risk-Control หรือเมื่อ S50M23 ปิดเหนือ 953

รายงานฉบับนี้จัดทำขึ้นโดยข้อมูลเท่าที่ปรากฏและเชื่อว่าเป็นที่น่าเชื่อถือได้แต่ไม่ถือเป็นการยืนยันความถูกต้องและความสมบูรณ์ของ ข้อมูลนั้นๆ โดยบริษัทหลักทรัพย์ ตรีนิทัศน์ จำกัด ผู้จัดทำ
 ขอสงวนสิทธิ์ในการเปลี่ยนแปลงความเห็นหรือประมาณการณต่างๆ ที่ปรากฏในรายงานฉบับนี้โดยไม่ต้องแจ้งล่วงหน้า รายงานฉบับนี้มีวัตถุประสงค์เพื่อใช้ประกอบการตัดสินใจของนักลงทุน
 โดยไม่ได้เป็นการชี้แนะหรือชักชวนให้นักลงทุนทำการซื้อหรือขาย หลักทรัพย์ หรือตราสารทางการเงินใดๆ ที่ปรากฏในรายงาน