

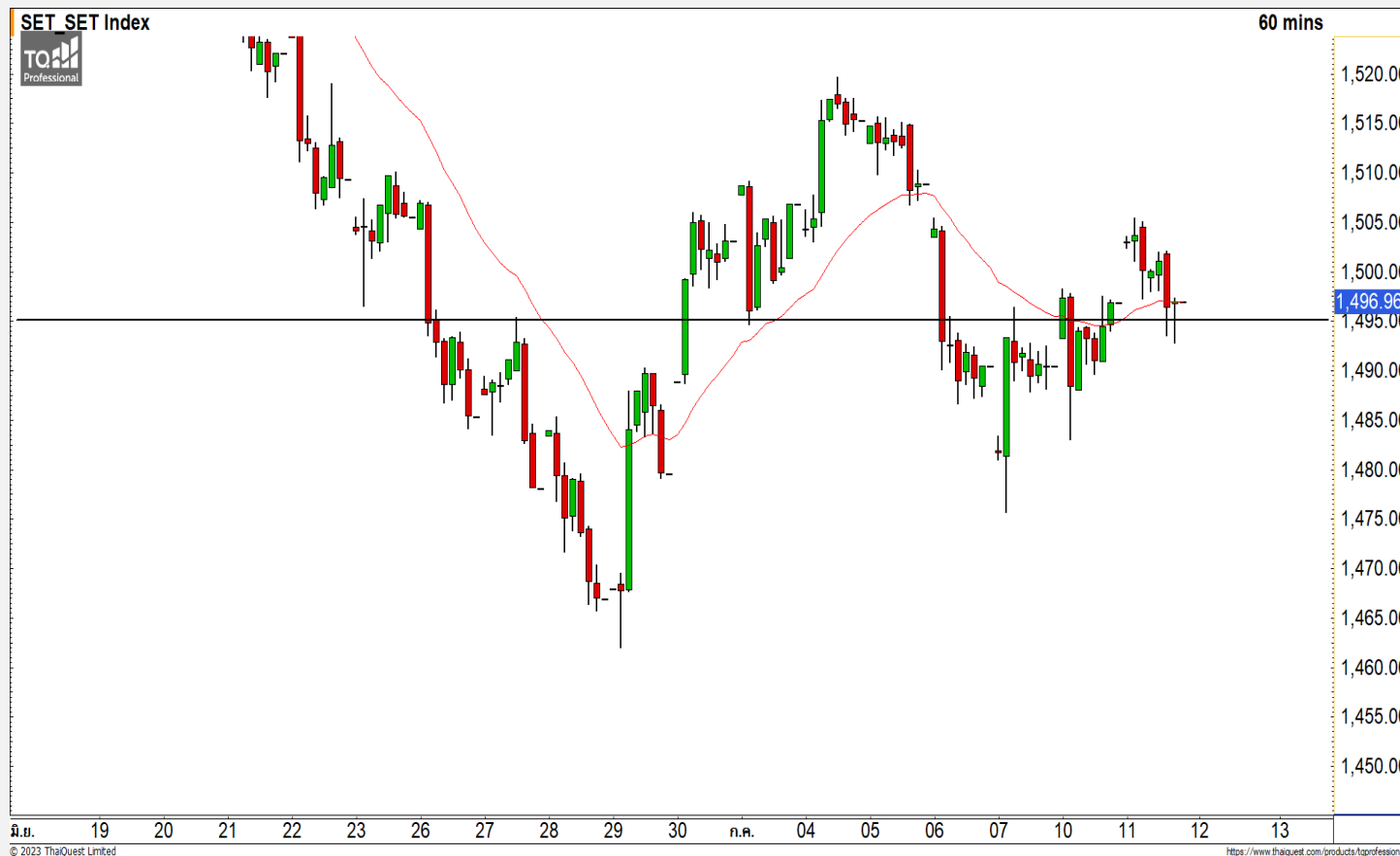


SET INDEX

ยืนไม่หลุดแนวรับ 1495 จุด
ดัชนีฟื้นตัวขึ้นทดสอบแนวต้าน
1505 จุด

วานนี้ดัชนีปิดที่ระดับ 1496.96 จุด
(+0.07 จุด)

ภาพทางเทคนิคราย 60 นาที วานนี้ดัชนีฟื้นตัวขึ้นเหนือระดับ 1500 จุดและพักตัวกลับลงมาแต่ยังไม่หลุดแนวรับ 1495 จุด ทำให้ดัชนียังไม่เข้าสู่รอบของการพักตัว ทำให้วันนี้ดัชนีมีโอกาสที่ฟื้นตัวขึ้นมาได้อีกครั้ง โดยที่มีแนวต้านรอทดสอบที่ 1505 จุด แต่หากดัชนีหลุด 1495 จุดลงมาจะเข้าสู่รอบของการพักตัวลงอีกครั้ง



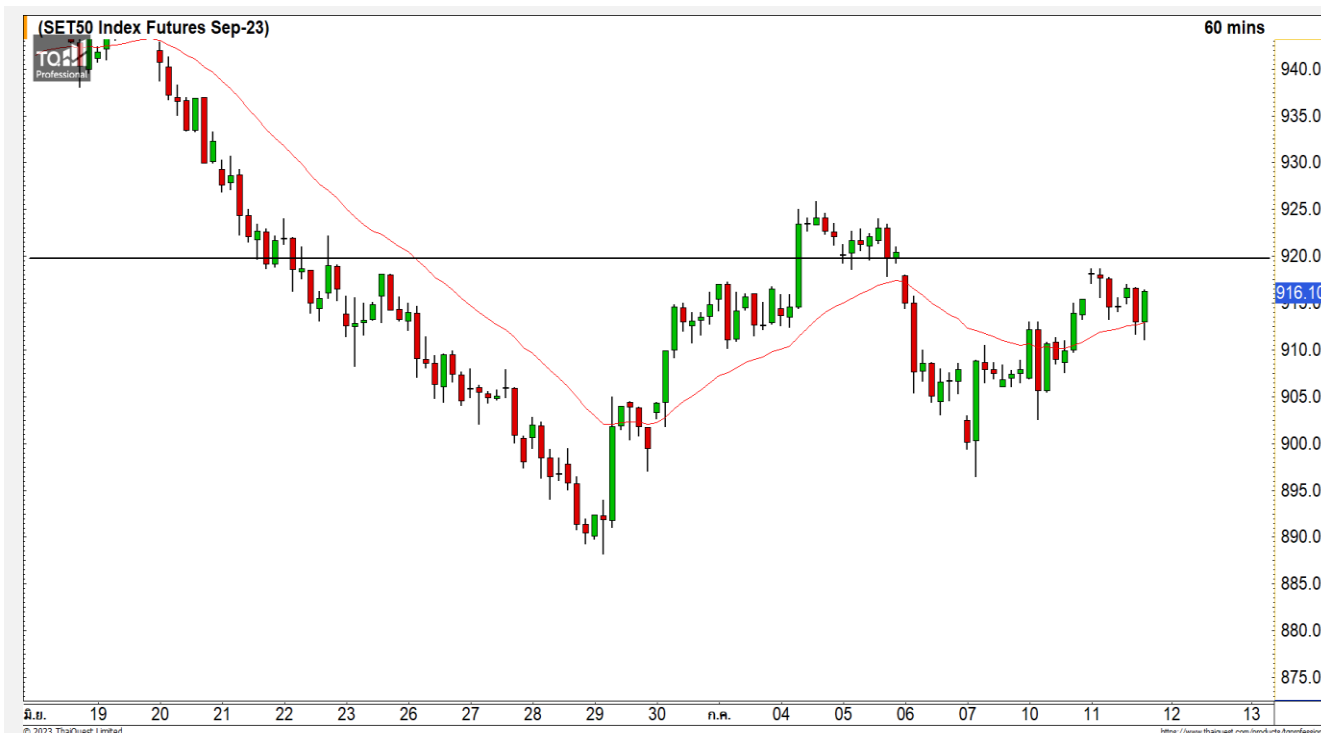
Technical Review

- S50U23 : ดัชนีอยู่ในรอบของการฟื้นตัวระยะสั้นขึ้นทดสอบแนวต้าน 920 จุด
- Momentum Trading : SAPPE,COM7
- Swing Trading : PSL,MINT

แนวรับ	1495	1485
แนวต้าน	1505	1510

ทีมนักวิเคราะห์ | ถิรัฐาภรณ์ ศิริแสงชัยกุล
เลขที่ทะเบียน : 057116
02-646-9877

SET50 Index Futures



**ดัชนีอยู่ในรอบของการฟื้นตัวระยะสั้น
ขึ้นทดสอบแนวต้าน 920 จุด**

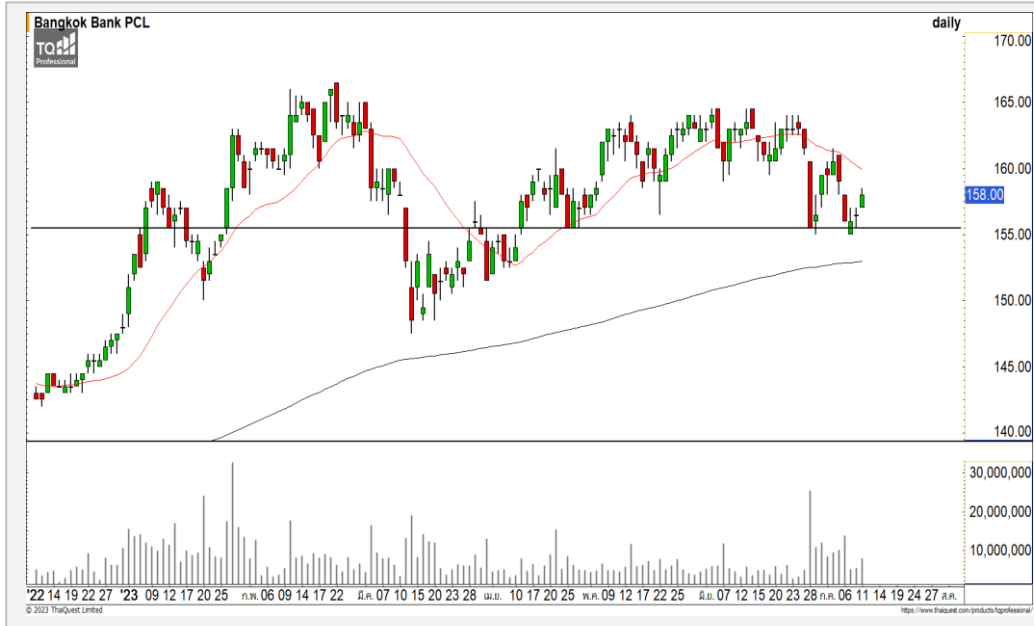
11 ก.ค. 66 นักลงทุนต่างชาติ Long สุทธิ
8,346 สัญญา
ค่า Basis ของ S50U23 อยู่ที่ระดับ -4.81 จุด
ภาพทางเทคนิคราย 60 นาที วานนี้พักตัวลงมา
ไม่หลุดแนวรับ 910 จุด ทำให้รอบสั้นนี้ดัชนีมีโอกาสฟื้น
ตัวขึ้นทดสอบแนวต้านที่ 920 จุด ในกรณีที่สามารถทะลุ
ผ่านไปได้จะทำให้ดัชนีเริ่มมีภาพที่เป็นการแกว่งตัว
Sideway แต่ยังคงต้องระวังกรณีที่ดัชนีพักตัวหลุดแนวรับ
910 จุดลงมาจากจะทำให้ดัชนีเข้าสู่รอบของการ
พักตัวอีกครั้ง

กลยุทธ์ S50U23

- พอร์ต Short ต้นทุนที่ 915 จุดถือรอทำกำไรที่ 905 จุด ตัดขาดทุนกรณีทะลุ 920 จุด

	แนวรับ		แนวต้าน		
	910	905	920	925	
Contracts	Long	Short	Net	YTD	
Institution	23,187	22,203	984	57,545	
Foreign	82,247	73,901	8,346	-176,209	
Local	87,239	96,569	-9,330	118,664	

BBL



Level 1 Level 2

Support 155 153

Resistance 160 164

BBL : ราคากำลังพักตัวสร้างฐานสะสมกำลังที่บริเวณแนวรับ 153-155 บาท คาดดัชนีมีโอกาสจะฟื้นตัวกลับได้ทีบริเวณดังกล่าว จึงเป็นจังหวะเข้าสะสมที่ดี

PTTEP



Level 1 Level 2

Support 150 146

Resistance 155 157.50

PTTEP : ราคากำลังแกว่งตัวในทิศทางหลัก Sideway Up โดยมีแนวต้านรอทดสอบถัดไปที่ 155 บาทและ 157.50 บาท

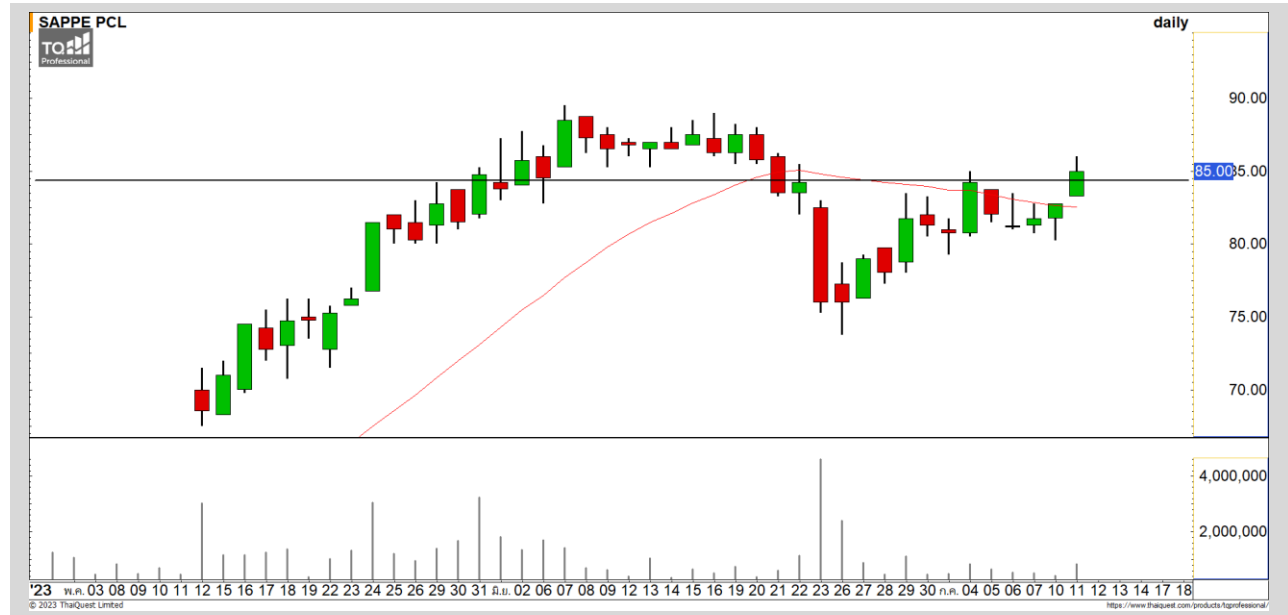
Momentum Trading

SAPPE

Support | 84
Resistance | 89/91
Stop loss | 80

คำแนะนำระยะสั้น (BUY)

ราคาปรับตัวขึ้นผ่านแนวต้านแรกที่ 84 บาทขึ้นมาถึงรอบของการปรับตัวระยะสั้นเข้ามาอีกครั้ง วางแนวต้านถัดไปที่ 89 บาท และหากทะลุผ่านไปได้จะปรับตัวต่อเนื่องมีแนวต้านถัดไปที่ 91 บาท



COM7

Support | 27.25
Resistance | 27.75/29.25
Stop loss | 26.75

คำแนะนำระยะสั้น (BUY)

ราคาปรับตัวขึ้นมาจ่อที่แนวต้าน 27.75 บาท หากสามารถทะลุผ่านไปได้จะเริ่มทำให้มีทิศทางเป็นบวกอีกครั้ง มองเป็นจังหวะเข้า Follow Buy ได้ วางแนวต้านถัดไปที่ 29.25 บาท



Swing Trading



Support | 9.15
Resistance | 9.70/10
Stop loss | 8.70

คำแนะนำระยะสั้น (BUY)

หลังจากที่ราคาพักตัวลงมาต่อเนื่อง และมีสัญญาณกลับตัวเข้ามาจาก Islands Reversal ที่บริเวณแนวรับ 9.15 บาท มองราคามีโอกาสเกิด Technical Rebound

PSL



Support | 32.50
Resistance | 34/35
Stop loss | 31.75

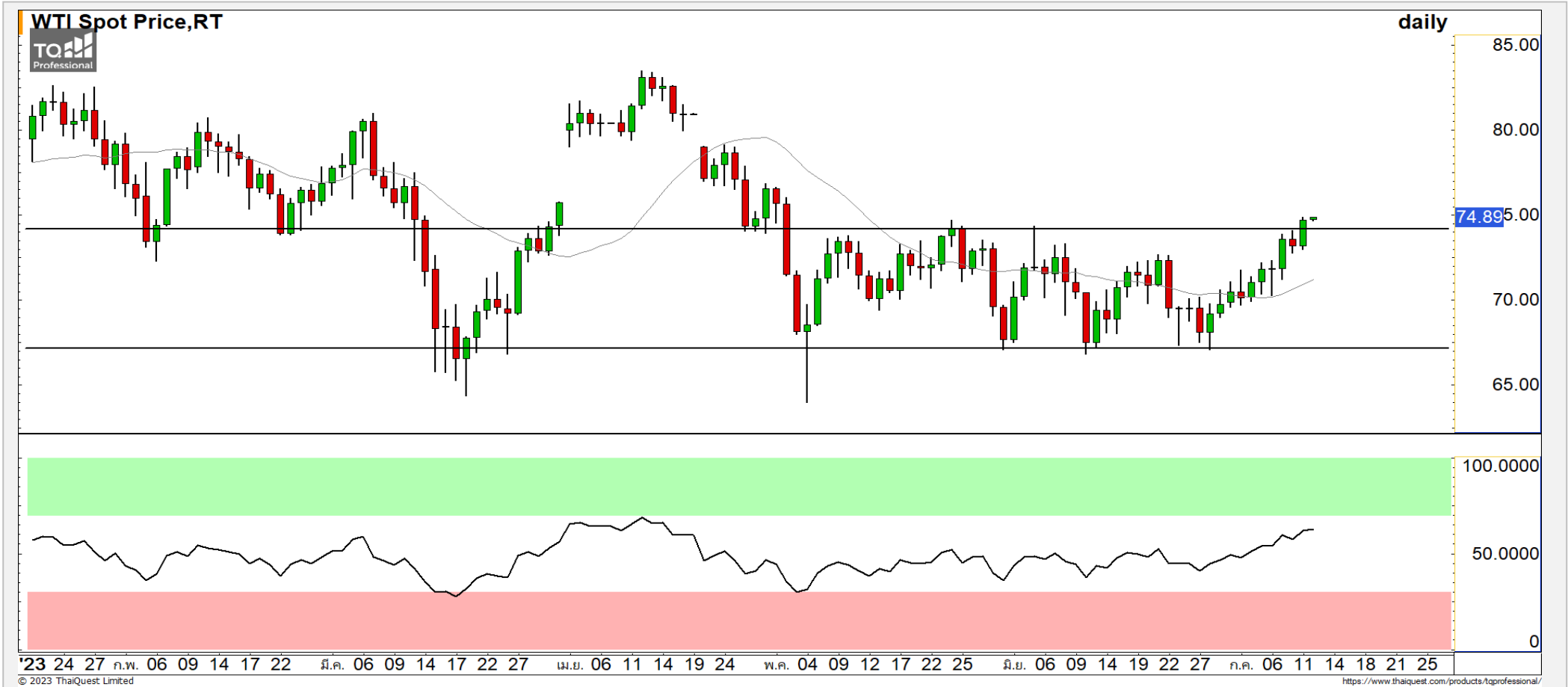
คำแนะนำระยะสั้น (BUY)

ราคากำลังพักตัวสร้างฐานที่แนวรับ 32.50 บาทเป็นบริเวณเส้นค่าเฉลี่ย 200 วัน มองราคาสร้างฐานในทิศทางหลักที่เป็นบวก จึงเป็นจังหวะเข้าสะสมที่ดี

MINT

COMMODITY MARKET

Crude Oil (WTI)



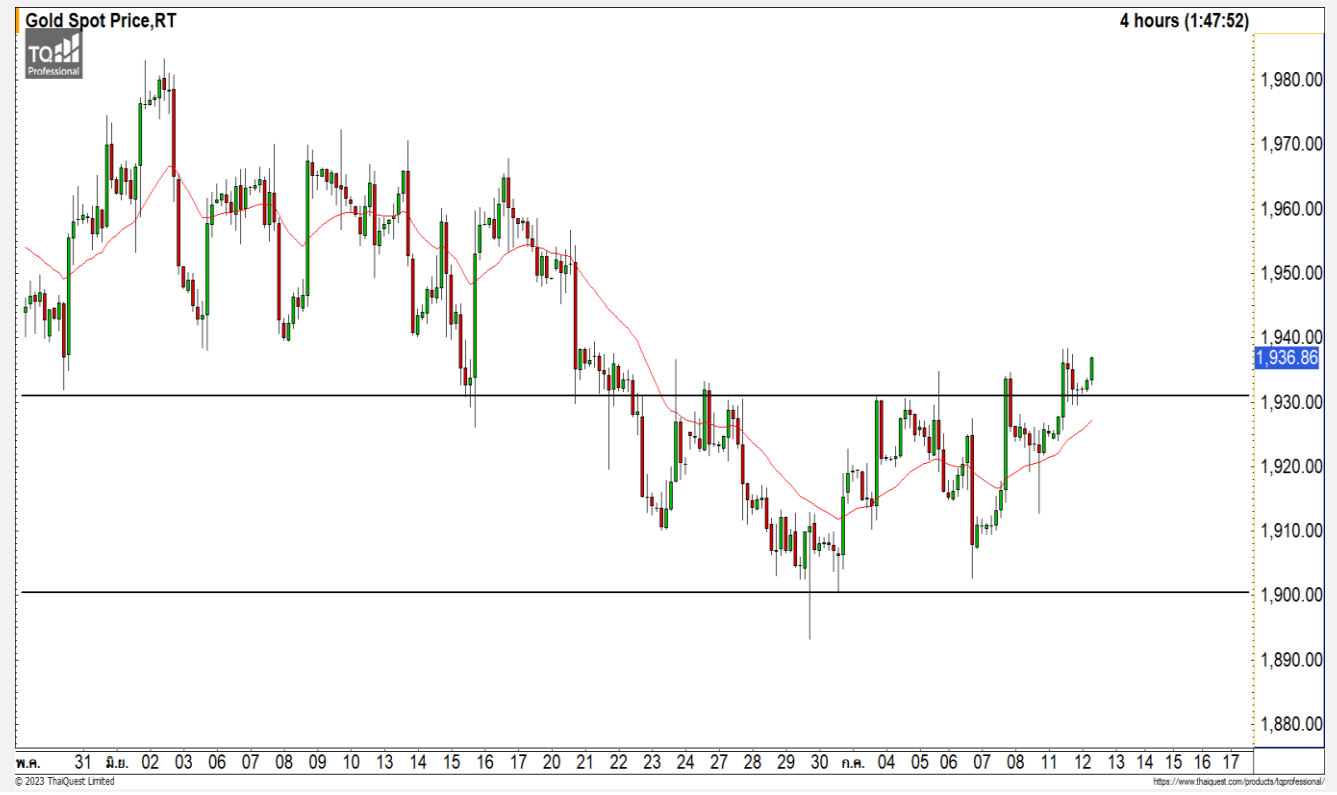
แนวรับ	แนวต้าน
74	80

ราคาน้ำมันดิบ WTI พันตัวขึ้นยืนเหนือแนวต้าน 74.50 ดอลลาร์ขึ้นมาได้ เริ่มทำให้ราคาน้ำมันดิบกลับมาเป็นบวกอีกครั้ง

Gold Futures

ราคาทองคำยืนเหนือ 1930 ดอลลาร์ได้ เริ่มมีภาพที่เป็นบวก

ภาพทางเทคนิคของราคาทองคำราย 240 นาที
ค่าคืนที่ผ่านมามีขึ้นยืนเหนือแนวต้าน 1930
ดอลลาร์ เริ่มทำให้ราคาทองคำกลับมาเป็นบวกอีกครั้ง
วางแนวต้านถัดไปที่ 1940 ดอลลาร์และ 1955 ดอลลาร์



คำแนะนำระยะสั้น GOU23

- พอร์ต Short ต้นทุนที่ 1930 ดอลลาร์ ถือรอทำกำไรที่ 1915 ดอลลาร์ ตัดขาดทุนกรณีทะลุ 1940 ดอลลาร์

วันที่ 11 ก.ค. 2023
กองทุน SPDR ขายทองคำ 0.31 ตัน
ไว้ที่ระดับ 914.95 ตัน

	แนวรับ		แนวต้าน		
	1930	1920	1940	1955	
Contracts		Long	Short	Net	YTD
Institution		1,690	2,184	-494	-1,908
Foreign		25,905	24,270	1,635	-4,675
Local		19,510	20,651	-1,141	6,583

DISCLAIMER: รายงานฉบับนี้จัดทำโดยบริษัทหลักทรัพย์ ฟินันเซีย ไซรัส จำกัด (มหาชน) "บริษัท" ข้อมูลที่ปรากฏในรายงานฉบับนี้ถูกจัดทำขึ้นบนพื้นฐานของแหล่งข้อมูลที่เชื่อว่าหรือควรเชื่อว่ามีความน่าเชื่อถือ และ5ความถูกต้อง อย่างไรก็ตามบริษัทไม่รับรองความถูกต้องครบถ้วนของข้อมูลดังกล่าว ข้อมูลและความเห็นที่ปรากฏอยู่ในรายงานฉบับนี้อาจมีการเปลี่ยนแปลง แก้ไข หรือเพิ่มเติมได้ตลอดเวลาโดยไม่ต้องแจ้งให้ทราบล่วงหน้า บริษัทไม่มีความประสงค์ที่จะชักจูงหรือชี้ชวนให้ผู้ลงทุน ลงทุนซื้อหรือขายหลักทรัพย์ตามที่ปรากฏในรายงานฉบับนี้ รวมทั้งบริษัทไม่ได้รับประกันผลตอบแทนหรือราคาของหลักทรัพย์ตามข้อมูลที่ปรากฏแต่อย่างใด บริษัทจึงไม่รับผิดชอบความเสียหายใดๆ ที่เกิดขึ้นจากการนำข้อมูลหรือความเห็นในรายงานฉบับนี้ไปใช้ไม่ว่ากรณีใดก็ตาม ผู้ลงทุนควรศึกษาข้อมูลและใช้ดุลยพินิจอย่างรอบคอบในการตัดสินใจลงทุน

บริษัทขอสงวนลิขสิทธิ์ในข้อมูลและความเห็นที่ปรากฏอยู่ในรายงานฉบับนี้ ห้ามมิให้ผู้ใดนำข้อมูลและความเห็นในรายงานฉบับนี้ไปใช้ประโยชน์ คัดลอก ตัดแปลง ทำซ้ำ นำออกแสดงหรือเผยแพร่ต่อสาธารณชนไม่ว่าทั้งหมดหรือบางส่วน โดยไม่ได้รับอนุญาตเป็นลายลักษณ์อักษรจากบริษัทล่วงหน้า การลงทุนในหลักทรัพย์มีความเสี่ยง ผู้ลงทุนควรศึกษาข้อมูลและพิจารณาอย่างรอบคอบก่อนการตัดสินใจลงทุน

บริษัทหลักทรัพย์ ฟินันเซีย ไซรัส จำกัด (มหาชน) อาจเป็นผู้ดูแลสภาพคล่อง (Market Maker) และผู้ออกใบสำคัญแสดงสิทธิอนุพันธ์ (Derivative Warrants) บนหลักทรัพย์ AAV, ADVANC, AEONTS, AMATA, ANAN, AOT, AP, BANPU, BBL, BCH, BCP, BCPG, BDMS, BEAUTY, BEC, BEM, BGRIM, BH, BJC, BLAND, BPP, BTS, CBG, CENTEL, CHG, CK, CKP, COM7, CPALL, CPF, CPN, DELTA, DTAC, EA, EGCO, EPG, ERW, ESSO, GFPT, GLOBAL, GPSC, GULF, GUNKUL, HANA, HMPRO, INTUCH, IRPC, IVL, JAS, JMT, KBANK, KCE, KKP, KTB, KTC, LH, MAJOR, MBK, MEGA, MINT, MTC, ORI, OSP, PLANB, PRM, PSH, PSL, PTG, PTT, PTTEP, PTTGC, QH, RATCH, ROBINS, RS, SAWAD, SCB, SCC, SGP, SIRI, SPALI, SPRC, STA, STEC, SUPER, TASCOS, TCAP, THAI, THANI, TISCO, TKN, TMB, TOA, TOP, TPIPP, TRUE, TTW, TU, TVO, WHA และ SET50 Future โดยบริษัทฯ อาจจัดทำบทวิเคราะห์ของหลักทรัพย์อ้างอิงดังกล่าว ดังนั้น นักลงทุนควรศึกษารายละเอียดในหนังสือชี้ชวนของใบสำคัญแสดงสิทธิอนุพันธ์ดังกล่าวก่อนตัดสินใจลงทุน

หมายเหตุ: ประธานกรรมการของบริษัทหลักทรัพย์ ฟินันเซีย ไซรัส จำกัด (มหาชน) ดำรงตำแหน่งเป็นกรรมการของบริษัท ทรู คอร์ปอเรชั่น จำกัด (มหาชน)

Remark : FSS's Chairman is a TRUE's director.