

## SET INDEX

## Sideway รอเงินเพื่อสหรัฐ และการไหลตนาายก



**SET Index...** ดัชนีภาคเช้าแกว่งตัวออกด้านข้าง แม้จะได้รับ Sentiment บวกจากตลาดต่างประเทศ แต่มองว่าตลาดยังคงต้องรอประเด็นการเมืองในประเทศ การไหลตเลือกนายกฯ เป็นวันพรุ่งนี้เป็นสำคัญ โดยวันนี้อาจเห็นแรงซื้อขายเก็งกำไรสำหรับหุ้นการเมือง และ Big cap. เป็นระยะ ขณะที่ล่าสุด กกต.มีมติเอกฉันท์ส่งศาลรธน.วินิจฉัยคุณสมบัตินายพิธา ด้านประเทศจีน ประธานาธิบดีสี จิ้นผิง ได้กล่าวในการประชุมร่วมกับเจ้าหน้าที่รัฐบาลส่งสัญญาณเปิดรับการลงทุนต่างชาติ หลังศก.ในประเทศชะลอตัว ติดตาม ตัวเลข CPI มิ.ย.สหรัฐเพื่อดูแนวโน้มของเงินเฟ้อ

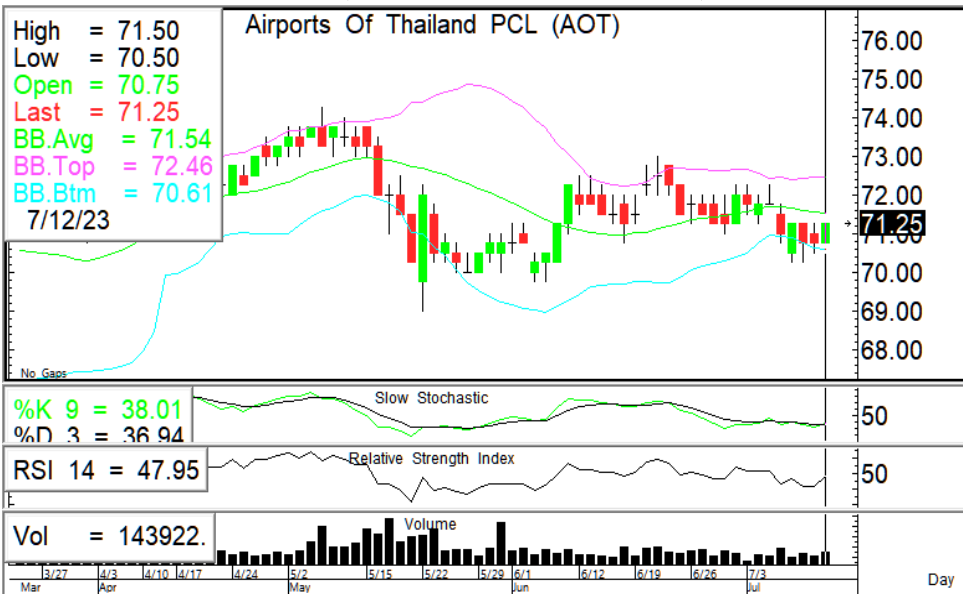
แนวรับ	1493	1487
แนวต้าน	1507	1520

**กลยุทธ์การลงทุน...** ดัชนีแกว่งตัวออกด้านข้าง ระหว่างวันเน้นยืนแนวรับ 1493/1987 แนวต้าน 1507/1520

## ASL Picks

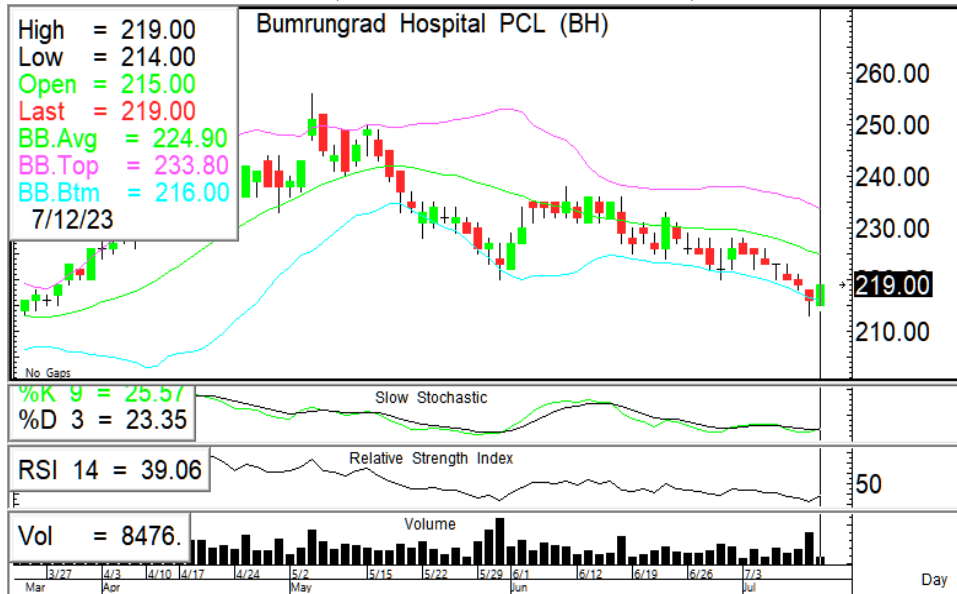
## AOT - BH

**AOT** 71.25 (+0.50 , +0.71%)



แกว่งตัวออกด้านข้าง ปรับตัวขึ้นมีแนวต้านที่ 72/73 ระหว่างวันเน้นยืนที่แนวรับ 70/69 หนุนด้วย RSI ชีขึ้น + Slow sto. มีแนวโน้มตดัขึ้น

**BH** 219.00 (+3.00 , +1.39%)

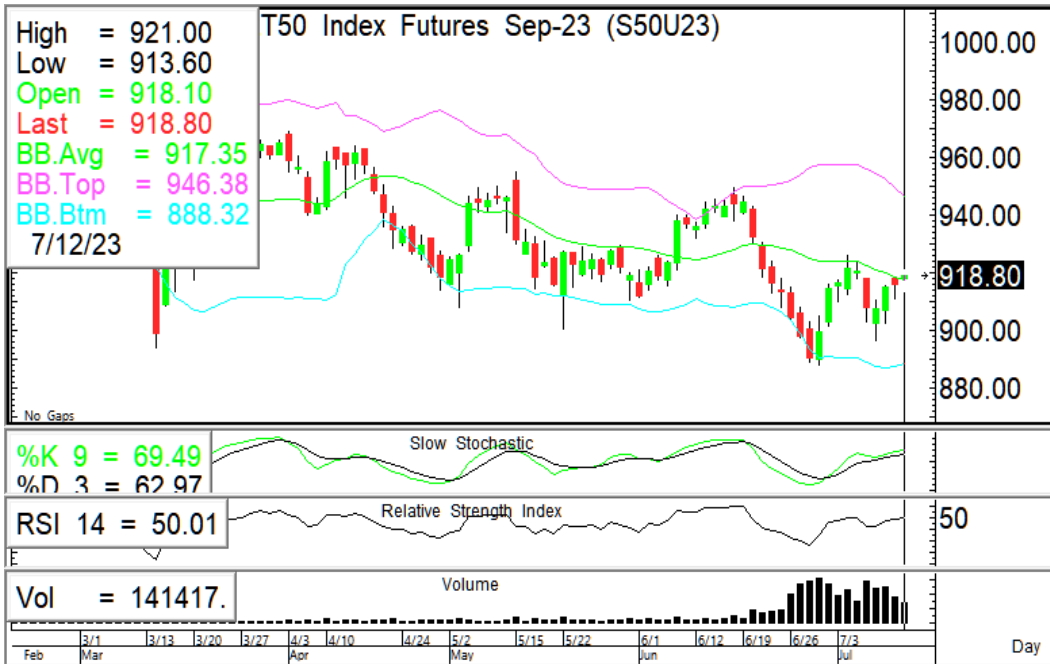


เปิดขึ้นในกรอบ BB ปรับตัวขึ้นมีโอกาสกลับตัวทดสอบแนวต้าน 220/223 หนุนด้วย RSI + Slow sto. เริ่มขึ้นจากภาวะ oversold

แนวรับ		แนวต้าน		ตัดขาดทุน	แนวรับ		แนวต้าน		ตัดขาดทุน
70.00	69.00	72.00	73.00	69.00	215	213	220	223	213

## S50U23

## Trading ในกรอบ 910-920



**🎯 ภาพทางเทคนิค** ราคามีแนวโน้มแกว่งตัว sideways ในกรอบ 910-920 ย่อตัวลงระหว่างวันมีแนวรับที่ 913-910 แนวต้าน 920/925

**🎯 กลยุทธ์:** Trading ในกรอบ 910-920 (เปิด Long ที่โซนแนวรับ)

**แนวรับ**

**แนวต้าน**

**กรอบพิจารณา**

913

910

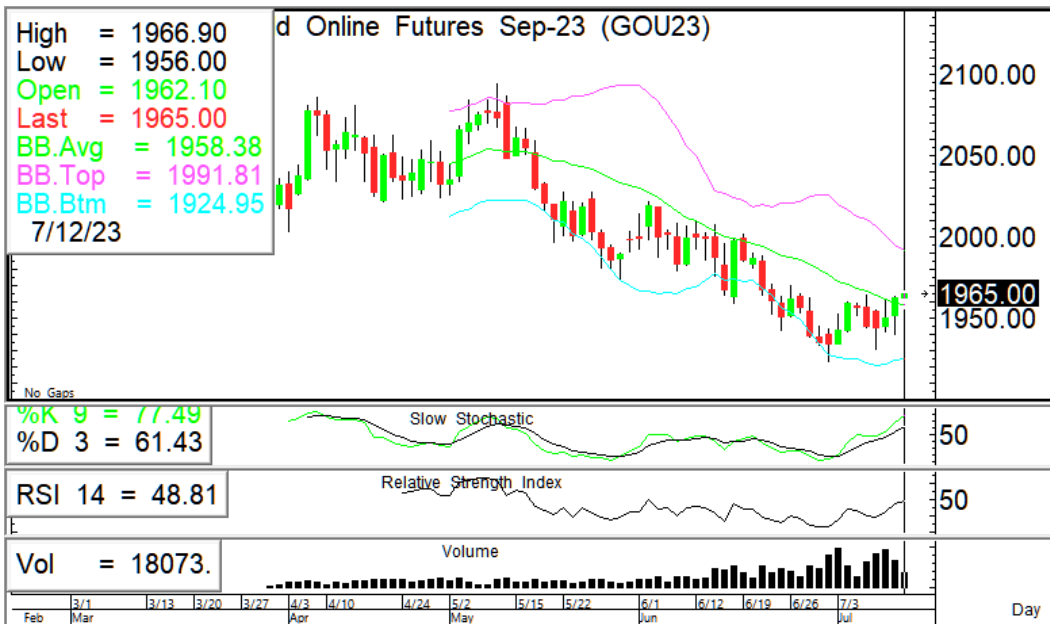
920

925

910-920

## GOU23

## เปิด Long เมื่อยืนเหนือแนวรับ 1963/1955



**🎯 ภาพทางเทคนิค** ราคาเปิดยืนเหนือกลุ่ม EMA ขึ้นมาผ่านยืน 1963 ปรับตัวขึ้นมีแนวต้านถัดไป 1980/1990 แนวรับ 1963/1955

**🎯 กลยุทธ์:** เปิด Long เมื่อยืนเหนือแนวรับ 1963/1955 แนวต้านทำกำไร 1980/1990

**แนวรับ**

**แนวต้าน**

**กรอบพิจารณา**

1963

1955

1980

1990

1955-1990

ASL Research Team

ธวัชชัย อิศวรไชย  
เลขทะเบียน 000710

ปณณวิชัย ฤทธาสิริพันธ์  
เลขทะเบียน 101198  
+662 5081567 Ext 3516

ชุตินธร วิกุลศุภภักดิ์  
เลขทะเบียน 095151  
+662 5081567 Ext 3217

นภศักดิ์ ศรีศักดิ์ดา  
ผู้ช่วยนักวิเคราะห์