

12 กรกฎาคม 2566

รายงานดัชนีตลาดหุ้น

	ปิด	เปลี่ยนแปลง	%
SET index	1496.96	0.07	0.00
SET50	921.32	1.51	0.16
SET P/E		17.90	
SET P/BV		1.45	
SET Div. Yield		3.13%	
DOW	34261.42	317.02	0.93
NASDAQ	13760.70	75.22	0.55

ดัชนีชี้วัดเศรษฐกิจ/ตลาดหุ้น

	ปิด	%
เงินบาท/ดอลลาร์สหรัฐ	34.72	-0.71
ดอกเบี้ยพันธบัตรสหรัฐ 10 ปี	3.960	-2.2bps
ราคาน้ำมันเบรนท์ (US\$)	79.34	+2.15
ราคาน้ำมัน US WTI (US\$)	74.69	+2.11
ราคาน้ำมันดิบดูไบ (US\$)	78.42	-0.25
ดัชนีค่าระวางเรือ - BDI	1,032	+0.78
ราคาทองคำสปอต (US\$)	1,932	+0.36

มูลค่าการซื้อขาย 34,189 ล้านบาท

ล้านบาท	ซื้อ	ขาย	สุทธิ
สถาบันในประเทศ	3,405	2,773	632
ต่างประเทศ	18,216	18,660	-444
รายบุคคล	9,988	9,869	119
บัญชีบริษัทหลักทรัพย์	2,579	2,887	-308

มูลค่าการซื้อขายสูงสุด รายอุตสาหกรรม

	ล้านบาท	%	% of total
Energy	5,750	-	16.8
Bank	4,522	0.6	13.1
Comm	3,362	-0.1	9.8
Health	2,512	-0.6	7.4
Etron	2,235	0.1	6.5

มูลค่าการซื้อขายสูงสุด รายหลักทรัพย์

	ปิด (บาท)	%	ล้านบาท
DELTA	101	-	1,805
KBANK	131.50	0.8	1,372
PTT	34	-	1,347
CPALL	62.75	-0.4	1,238
BBL	158	1.0	1,220

ทิศทางตลาดหุ้นวันนี้

(รักพงศ์ ไชยสุภกรกุล เลขทะเบียนฯ: 19838)

แกว่งแคบๆ ต่อไป ติดตามการเมืองไทย + ตัวเลขเงินเฟ้อสหรัฐฯ

ฝ่ายวิจัย KGI ประเมิน SET Index วันพุธ ยังคงแกว่งกรอบแคบ... หลังจากเมื่อวานนี้ ตลาดหุ้นไทยทำได้เพียงประคองตัว (อ่อนแอกว่าที่เราคาด เรายอมรับว่านักลงทุนยังคงกังวลความไม่แน่นอนของการเมืองไทย) แม้ว่าตลาดหุ้นเอเชียส่วนใหญ่แรงขึ้นตามแรงหนุนจากดัชนีเงินดอลลาร์ฯ อ่อนค่า + เก็งกำไรว่าจีนเตรียมออกมาตรึงการกระตุ้นเศรษฐกิจเพิ่มเติม... ขณะที่ในวันนี้ ปัจจัยโดยรวมต่อตลาดเป็นกลาง/บวกเล็กน้อย i) ตลาดหุ้นสหรัฐฯ ยังคงฟื้นตัวต่อเมื่อคืนนี้ ตามแรงหนุนจากสกุลเงินดอลลาร์ฯ ที่อ่อนลง 5 วันติดต่อกัน เป็นบวกต่อสินทรัพย์เสี่ยง ขณะที่ราคาน้ำมันดิบ WTI ปรับขึ้นอีก 2.1% สูงระดับสูงสุดในรอบกว่า 2 เดือน ทั้งนี้ปัจจัยดังกล่าวน่าจะยังหนุนแรงเก็งกำไรหุ้นกลุ่มพลังงาน และกลุ่มเชื่อมโยงเศรษฐกิจโลก ii) สถานการณ์การเมืองไทยเข้าสู่โค้งสุดท้ายก่อนโหวตเลือกนายกฯ ในวันพรุ่งนี้ (13 ก.ค.) ซึ่งยังมีความไม่แน่นอนว่ารัฐสภา จะเสนอชื่อนายพิธา ลิ้มเจริญรัตน์ หัวหน้าพรรคก้าวไกล เข้าสู่การพิจารณาหรือไม่ เพราะมีประเด็นที่ต้องติดตามเพิ่มในวันนี้ ว่า กกต. จะมีการยื่นเรื่องเกี่ยวกับหุ้น ITV ไปยังศาลรัฐธรรมนูญหรือไม่อย่างไร... ส่วนในคืนวันนี้ ให้ติดตามตัวเลขเงินเฟ้อสหรัฐฯ เดือน มิ.ย. ซึ่ง consensus คาดว่า headline inflation จะชะลอตัว 3.1% YoY (4.0% YoY ในเดือน พ.ค.) ขณะที่ core inflation จะชะลอเล็กน้อย 5.0% YoY (5.3% YoY ในเดือน พ.ค.)

หุ้นเด่นวันนี้ ตามปัจจัยพื้นฐาน

(สุโชติ ภิรตวรรณรัตน์ เลขทะเบียนฯ: 28668)

เก็งกำไร SCGP*, BEC

- **SCGP*** (เป้าพื้นฐาน 42 บาท) 1) ประเมินแนวรับ 36 บาท / แนวต้าน 37.25 – 38.25 บาท กรณี Break ผ่านกรอบแนวต้านนี้ได้ประเมินมีโอกาสฟื้นตัวทดสอบแนวต้าน +/- 40 บาท (Stop loss 34.5 บาท) 2) ประเมินราคาหุ้นปรับลดลงมาก สะท้อนปัจจัยลบต่างๆไปพอสมควรแล้ว ขณะที่ฝ่ายวิจัยคาดกำไร 2Q66 จะเริ่มทรงตัว QoQ (ผ่านจุดต่ำสุด) และเริ่มการฟื้นตัวแบบไตรมาสต่อไตรมาสได้ใน 3Q – 4Q จากต้นทุนลดลงและการฟื้นตัวของเศรษฐกิจในภูมิภาค ... อ่านรายละเอียดประมาณการฯ ในบทวิเคราะห์ที่วิจัยพื้นฐานวันนี้เพิ่มเติม 3) Valuation ปรับลดลงมาจาก จน Forward PE ต่ำเพียง 26 เท่า (บนประมาณการฯ ใหม่ จากบทวิเคราะห์วันนี้) คิดเป็นราว -1 เท่าของส่วนเบี่ยงเบนมาตรฐานในอดีต และ PBV 1.6 เท่า ต่ำกว่า -2 เท่าของส่วนเบี่ยงเบนมาตรฐานในอดีต
- **BEC** (เป้าพื้นฐาน 8.1 บาท) 1) ประเมินแนวรับ 8.15 บาท / แนวต้าน 8.40 – 8.65 บาท กรณี Break ผ่านกรอบแนวต้านนี้ได้ประเมินมีโอกาสฟื้นตัวทดสอบแนวต้าน +/- 9.3 บาท (Stop loss 7.9 บาท) 2) ประเมิน Downside จำกัด โดย Consensus ปรับลดประมาณการฯ และคำแนะนำลงมาหลังการรายงานผลการดำเนินงาน 1Q66 และราคาหุ้นเริ่มหยุดการทำจุดต่ำใหม่ ขณะที่เริ่มมีละครกระแสแรง “มาตาลดา” ที่ขยับดีดราคาขึ้นทั้งผ่านการผสมสด และผ่าน Platform อาทิ 3H Plus / Netflix (ติดอันดับรายการทีวียอดนิยมใน Platform) 3) คาดการณ์ฟื้นตัวของเศรษฐกิจในไทยและโอกาสการกระตุ้นเศรษฐกิจของจีน จะช่วยหนุน Upside ของประมาณการฯ ในอนาคต 4) Forward PE 28.3 เท่า / PBV 2.63 เท่า คิดเป็นราว -0.5 เท่าของส่วนเบี่ยงเบนมาตรฐานในอดีตทั้ง PE และ PBV

หุ้นมีข่าว

(+) **JAS** ยื่นแก้สัญญา JASIF ออปชั่นยืดอายุเพิ่ม 6 ปี ค่าเช่าใหม่ปรับผลยึดยังสูง 9.86% **BBL*** ลดดอกเบี้ยให้ (ข่าวหุ้น) “จัสมิน” ยื่นขอเลิกประกันรายได้และแก้ไขสัญญาเช่า 3BB กับ JASIF อีกรอบ แต่พร้อมขยายอายุสัญญาเช่าไปให้อีก 6 ปี บลจ.บัวหลวง พร้อมเรียกประชุมฯ ภายใน 45 วัน วงในเผยรอบนี้โหวตผ่านแน่ เหตุ “กลุ่มกัลที” เก็บหน่วยลงทุน JASIF ราคาเฉลี่ย 7.00 บาท ต่อเนื่องจนคุมเสี่ยงข้างมาก 4.25% ย้ำจ่ายปันผลเท่าเดิม 9.86% แม้ปรับลดค่าเช่าแล้ว ด้าน AIS มั่นใจปิดดีลซื้อ 3BB ภายใน Q3/66 นี้ ด้าน BBL* พร้อมประกาศลดดอกเบี้ยหนี้ให้กองทุน JASIF ตามแผนเดิมเร็วๆ นี้

<https://www.kgiworld.co.th>

หมายเหตุ: 1. *บริษัทอาจเป็นผู้ออกไปสำคัญแสดงสิทธิอนุพันธ์บนหลักทรัพย์นี้ / 2. เป้าพื้นฐาน หมายถึง ราคาเป้าหมายเชิงพื้นฐาน (Forecasted 12M Target price) ที่อ้างอิงจากบทวิเคราะห์ที่วิจัยพื้นฐานฉบับล่าสุดของฝ่ายวิจัย / 3. เป้า Consensus หมายถึง ค่าเฉลี่ยของราคาเป้าหมายเชิงพื้นฐานที่จัดทำโดย Bloomberg consensus หรือ IAA Consensus

Disclaimer

บริษัทหลักทรัพย์ เคจีไอ (ประเทศไทย) จำกัด (มหาชน) (“บริษัท”) มิได้ให้การรับรองใดๆ ถึงความถูกต้องและแท้จริงของข้อมูลในเอกสารนี้ (“ข้อมูล”) ดังนั้นไม่ว่าจะด้วยเหตุใดก็ตาม บริษัทฯ ขอรับผิดชอบต่อความเสียหายในรายได้ หรือผลประโยชน์ใดๆ ทั้งทางตรงและทางอ้อมที่เกิดขึ้นจากการใช้ ข้อมูล และข้อมูลนี้มิได้จัดทำขึ้นเพื่อเป็นการชักชวนหรือชี้แนะให้ซื้อขายหลักทรัพย์ใดๆ ทั้งนี้ข้อมูลถูกจัดทำขึ้นจากแหล่งข้อมูลที่เป็นปัจจุบันและ บริษัทฯ สนับสนุนสิทธิในการแก้ไขข้อความใดๆ ในเอกสารนี้โดยมิต้องบอกกล่าวล่วงหน้า

12 กรกฎาคม 2566

(0) ศาลยื่นปรับเกณฑ์รถไฟสี่ล้อ ไม่ชัดกม.-นัดฟังผล 25 ก.ค. (ผู้จัดการรายวัน 360 องศา) ศาลปกครองกลางพิจารณาคดี BTS ฟ้องประมุขรถไฟฟ้ามหานครใหม่ไม่ชอบด้วยกฎหมาย ยันผลการพิจารณาประกาศเชิญชวน การเปลี่ยนแปลงคุณสมบัติและหลักเกณฑ์ ชอบด้วยกฎหมาย เป็นไปตามมติ ครม. นัดอ่านผลคำพิพากษา 25 ก.ค.นี้

(+) PTT* เร่งโรงงานผลิตถ่านหิน 67 พร้อมรับจ้างมันใจผู้ดูแลจ่ายเงิน (ผู้จัดการรายวัน 360 องศา) ปตท.ลุยธุรกิจใหม่สร้าง New Growth เพิ่มสัดส่วนกำไรให้มากกว่า 30% ในปี 73 แยมโรงงานผลิตถ่านหิน 67 เร่งจ่ายค่ารถต่างชาติเพื่อรับจ้างผลิตให้ มันใจต้นทุนผลิตแข่งสู้ได้

(+) SKY เทกกิจการ SAMCO ต่อยอดกำไรระยะยาว (ข่าวหุ้น) “สกาย กรุ๊ป” รุกหนักเทกโอเวอร์หุ้น SAMCO หมดทั้ง 100% มูลค่า 500 ล้านบาท จากผู้ถือหุ้นเดิม คาดเสร็จภายในไตรมาส 3 นี้ ผู้บริหารมั่นใจธุรกิจใหม่ช่วยต่อยอดกำไร “สกาย” ในระยะยาว จากฐานลูกค้าชั้นนำ ไทยพาณิชย์ เซ็นทรัล และปูนซิเมนต์ไทย รวมกว่า 400 ราย เดินหน้ารุกธุรกิจใหม่รับรัฐกำไรเพิ่ม

(+) IIG จับมือ VMO ยักษ์เวียดนาม เล็งตั้งบริษัทร่วมทุนในปีนี้ สยายปีกสู่อาเซียน (ข่าวหุ้น) IIG เตรียมจับมือ VMO Holdings ยักษ์ใหญ่วงการเทคโนโลยีเวียดนาม ร่วมตั้งบริษัท JV ภายในสิ้นปีนี้ สยายปีกสู่อาเซียน มุ่งหน้าสู่การเติบโตระดับโลก การันตีรายได้ปีนี้ 1,400 ล้านบาท โत्मากกว่า 40%

หุ้นที่เคยแนะนำก่อนหน้า

- GFPT (เป้าพื้นฐาน 17.7 บาท) แนวรับ 12.5 บาท / แนวต้าน 12.9 – 13.6 บาท (Stop loss 12.2 บาท)
- GULF* (เป้าพื้นฐาน 60 บาท) แนวรับ 45 บาท / แนวต้าน 46.25 – 47.0 บาท (Stop loss 44 บาท)
- JMT* (เป้าพื้นฐาน 60 บาท) แนวรับ 35.5 บาท / แนวต้าน 37.0 – 39.0 บาท (Stop loss 34 บาท)
- PJW (เป้าพื้นฐาน 6.8 บาท) แนวรับ 4.0 บาท / แนวต้าน 4.08 - 4.20 บาท (Stop loss 4.0 บาท)
- CRC* (เป้า Consensus 50.99 บาท) แนวรับ 38.5 บาท / แนวต้าน 39.5 – 41 บาท (Stop loss 38 บาท)
- BEM* (เป้า Consensus 10.83 บาท) แนวรับ 8.3 บาท / แนวต้าน 8.4 – 8.6 บาท (Stop loss 8.3 บาท)
- BAFS (เป้าพื้นฐาน 36.5 บาท) แนวรับ 32.5 บาท / แนวต้าน 33.5 – 34.5 บาท (Stop loss 31.5 บาท)

Report ตามปัจจัยพื้นฐานวันนี้

- SCGP* แนะนำ “ซื้อ” เป้าพื้นฐาน 42 บาท ฝ่ายวิจัยฯ คาดกำไรสุทธิ 2Q66 = 1.23 พันล้านบาท (-34% YoY, +1% QoQ) และกำไรจากการดำเนินงานหลัก = 1.4 พันล้านบาท (-26% YoY +19% QoQ) ซึ่งการฟื้นตัว QoQ เป็นผลจากต้นทุนที่ลดลง และปริมาณขายที่ฟื้นตัว ฝ่ายวิจัยฯปรับคำแนะนำขึ้นเป็น “ซื้อ” (เดิม “ถือ”) แต่ปรับราคาเป้าหมายพื้นฐานลงเป็น 42 บาท (เดิม 50 บาท) จากการปรับลดเป้าหมาย EV/EBITDA ลงเป็น 8.5 เท่า
- MTC* แนะนำ “ถือ” เป้าพื้นฐาน 36 บาท ฝ่ายวิจัยฯ คาดกำไร 2Q66 = 1.1 พันล้านบาท (+7% QoQ -17% YoY) ฝ่ายวิจัยฯปรับลดประมาณการฯลง สะท้อนความกังวลเรื่องคุณภาพสินทรัพย์ในปี นี้ และปรับลดราคาเป้าหมายลงเป็น 36 บาท (เดิม 42 บาท)
- SUN แนะนำ “ซื้อ” เป้าพื้นฐาน 7.6 บาท ฝ่ายวิจัยฯ คาดกำไร 2Q66 = 82 ล้านบาท (+215% YoY -14% QoQ) โดยกำไรที่คาดชะลอตัวลง QoQ เป็นผลจากค่าเงินบาทที่ผันผวนทำให้ คาดจะมีผลขาดทุนจากอัตราแลกเปลี่ยนอย่างไรก็ดีคาดแนวโน้มผลการดำเนินงาน 3Q66 จะโดดเด่นจากการเป็น high season

Disclaimer

บริษัทหลักทรัพย์ เคจีไอ (ประเทศไทย) จำกัด (มหาชน) (“บริษัท”) มิได้ให้การรับรองใดๆ ถึงความถูกต้องและแท้จริงของข้อมูลในเอกสารนี้ (“ข้อมูล”) ดังนั้นไม่ว่าจะด้วยเหตุใดก็ตาม บริษัทไม่ขอรับผิดชอบต่อความเสียหายในรายได้ หรือผลประโยชน์ใดๆ ทั้งทางตรงและทางอ้อมที่เกิดขึ้นจากการใช้ ข้อมูล และข้อมูลนี้มิได้จัดทำขึ้นเพื่อเป็นการชักชวนหรือชี้แนะให้ซื้อขายหลักทรัพย์ใดๆ ทั้งนี้ข้อมูลจัดทำขึ้นจากแหล่งข้อมูลที่เป็นปัจจุบันและ บริษัทสงวนสิทธิในการแก้ไขข้อความใดๆ ในเอกสารนี้โดยมิต้องออกกล่าวอ้างหน้า

มุมมอง SET Index (Morning Session 12-July-23)

กฤษณ์พงศ์ ปาทานCMT®

โทร 66.2658.8888 คอ 8843

อีเมล krisapongp@kgi.co.th



SET Index: แนว Sideway Up ในกรอบ 1490-1508

SET Index: ปิด 1496.96, +0.07 จุด, +0.00%, มูลค่าการซื้อขาย 3.40 หมื่นล้านบาท

SET Index เมื่อวานนี้: ดัชนีปิดทรงตัว มีแรงซื้อเด่นหุ้นกลุ่มธนาคารและสื่อสาร แรงขายเด่นกลุ่มโรงพยาบาล

SET Index เช้านี้: แนว Sideway Up ในกรอบ 1490-1508 เนื่องจากเมื่อวานนี้ช่วงเช้าดัชนีเปิด Gap โคดขึ้นไปทำ High ที่ 1505+/- ก่อนจะปรับตัวลงปิด Gap แล้วอ่อนตัวลงต่อ ส่งผลกราฟราย 30 นาที ดัชนีกลับมาแกว่งในกรอบ Uptrend ชั่ว โดยมองว่าหากยังอ่อนตัวไม่หลุดแนวรับกรอบล่าง Uptrend บริเวณ 1490-1495 ดัชนีจะยังคงรักษาโมเมนตัมการแกว่งขึ้นในกรอบ Uptrend Channel ซึ่งจะมีแนวต้านบริเวณ 1505-1508

แนวรับ 1480 / 1490

แนวต้าน 1508 / 1515

กลยุทธ์การลงทุน

มีหุ้น: จังหวะ Rebound เป็นโอกาสขายทำกำไรที่แนวต้าน 1508 หรือ 1515

ไม่มีหุ้น: หากดัชนีขึ้นเหนือ 1498-1500 อาจใช้จังหวะเก็งกำไรภายในวันไปที่แนวต้าน 1508 หรือ 1515

Disclaimer

บริษัทหลักทรัพย์ เคจีไอ (ประเทศไทย) จำกัด (มหาชน) (“บริษัท”) มิได้ให้การรับรองใดๆ ถึงความถูกต้องและแท้จริงของข้อมูลในเอกสารนี้ (“ข้อมูล”) ดังนั้นไม่ว่าจะด้วยเหตุใดก็ตาม บริษัทไม่ขอรับผิดชอบต่อการเสียหายในรายได้ หรือผลประโยชน์ใดๆ ทั้งทางตรงและทางอ้อมที่เกิดขึ้นจากการใช้ ข้อมูล และข้อมูลนี้มิได้จัดทำขึ้นเพื่อเป็นการชักชวนหรือชี้แนะให้ซื้อขายหลักทรัพย์ใดๆ ทั้งนี้ ข้อมูลถูกจัดทำขึ้นจากแหล่งข้อมูลที่เป็นปัจจุบันและ บริษัทสงวนสิทธิในการแก้ไขข้อความใดๆ ในเอกสารนี้โดยมีคองบกล่าวล่วงหน้า ปัจจุบัน บริษัทกระทำการในฐานะผู้ออกหลักทรัพย์และที่ปรึกษาทางการเงินของโบสถ์ผู้แสดงสิทธิอนุพันธ์บนหุ้นสามัญของ บตท.

หุ้นเด่นทางเทคนิค

กลยุทธ์ฟงส์ ปาทานCMT®
โทร 66.2658.8888 คอ 8843
อีเมล kritsapongp@kgi.co.th



SAPPE

แนวรับ 82.00-84.00

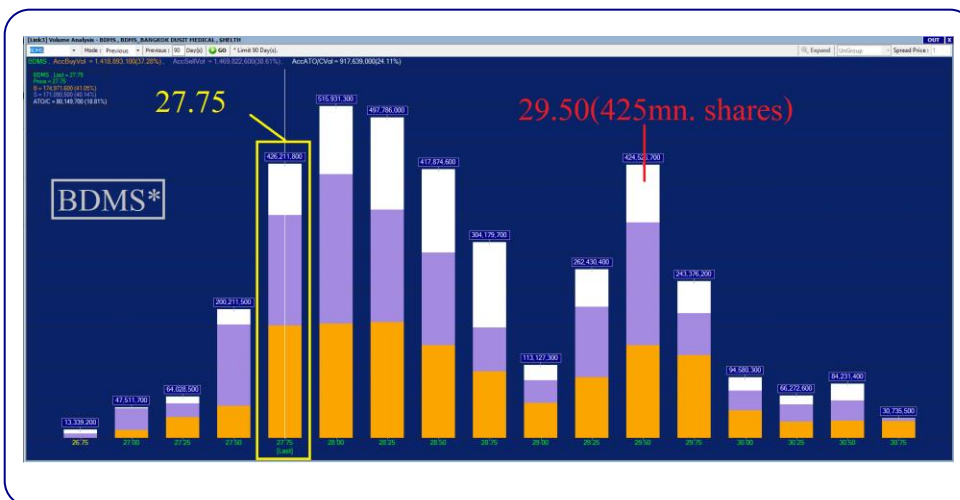
แนวต้าน 87.00 / 89.50

ตัดขาดทุน 81.00

SAPPE กราฟรายวัน

ราคาตัดตัวขึ้นจากแนวรับเส้น Uptrend ประกอบกับเกิดสัญญาณบวกจากเส้น MACD ที่ใกล้ตัดเส้น Signal ขึ้น มองว่าน่าถึงกำไรในระยะสั้น เพื่อคาดการณ์การปรับตัวขึ้น

Volume Analysis



ที่ราคาเปิด 84.50 มองว่าน่าซื้อเพราะหากราคาผ่านแนวต้านที่ 84.75 ซึ่งมีปริมาณการซื้อขายประมาณ 2.7 ล้านหุ้น โดยหลังจากนั้นแนวต้าน ปริมาณการซื้อขายลดลงเหลือเฉลี่ยประมาณ 0.7 ล้านหุ้นต่อแท่งถือว่าแนวต้าน ปริมาณการซื้อขายลดไปกว่า 74% จึงคาดว่าราคาจะปรับตัวขึ้นต่อได้ง่าย

กลยุทธ์การลงทุน

คำแนะนำ: ซื้อถึงกำไรที่แนวรับ 82.00-84.00 คาดหวังการขึ้นทดสอบแนวต้านระยะสั้นที่ 87.00 หรือ 89.50 ตัดขาดทุนเมื่อหลุด 81.50

<https://www.kgiworld.co.th>

หมายเหตุ: 1. *บริษัทอาจเป็นผู้ถือครองสำคัญแสดงสิทธิอนุพันธ์บนหลักทรัพย์นี้ / 2. เป้าพื้นฐาน หมายถึง ราคาเป้าหมายเชิงพื้นฐาน (Forecasted 12M Target price) ที่อ้างอิงจากทวิเคราะห์ปัจจัยพื้นฐานฉบับล่าสุดของฝ่ายวิจัย / 3. เป้า Consensus หมายถึง ค่าเฉลี่ยของราคาเป้าหมายเชิงพื้นฐานที่จัดทำโดย Bloomberg consensus หรือ IAA Consensus

Disclaimer

บริษัทหลักทรัพย์ เคจีไอ (ประเทศไทย) จำกัด (มหาชน) ("บริษัท") มิได้ให้การรับรองใดๆ ถึงความถูกต้องและแท้จริงของข้อมูลในเอกสารนี้ ("ข้อมูล") ดังนั้นไม่ว่าจะด้วยเหตุใดก็ตาม บริษัทไม่ขอรับผิดชอบต่อความเสียหายในรายได้ หรือผลประโยชน์ใดๆ ทั้งทางตรงและทางอ้อมที่เกิดขึ้นจากการใช้ ข้อมูล และข้อมูลนี้มีได้จัดทำขึ้นเพื่อเป็นการชักชวนหรือชี้แนะให้ซื้อขายหลักทรัพย์ใดๆ ทั้งนี้ข้อมูลถูกจัดทำขึ้นจากแหล่งข้อมูลที่เป็นปัจจุบันและ บริษัทสงวนสิทธิในการแก้ไขข้อความใดๆ ในเอกสารนี้โดยมิต้องออกกล่าวอ้างหน้า

หุ้นเด่นทางเทคนิค

กลยุทธ์ฟงส์ ปาทานCMT®
โทร 66.2658.8888 คอ 8843
อีเมล kritsapongp@kgi.co.th

แนวโน้มราคา



COM7*

แนวรับ 26.50-27.00

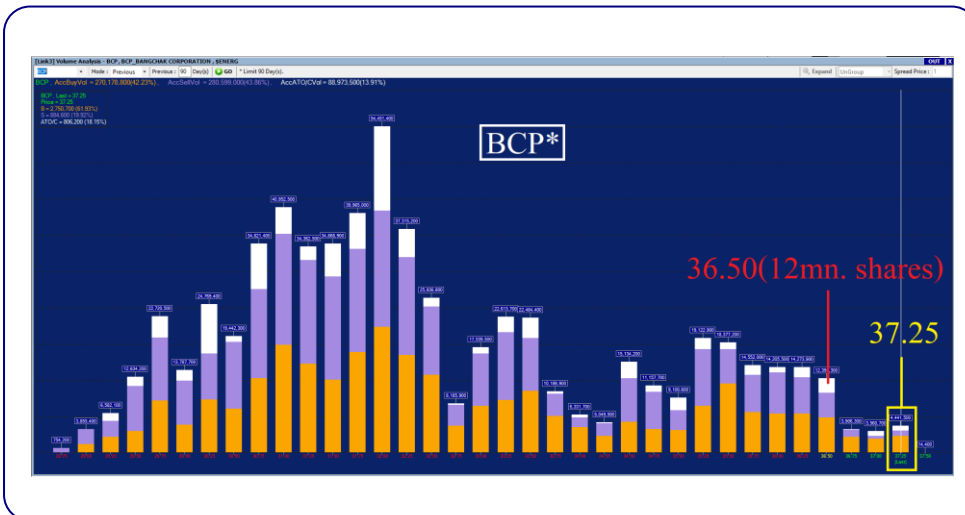
แนวต้าน 28.00 / 29.00

ตัดขาดทุน 26.00

COM7* กราฟรายวัน

ราคาปรับตัวขึ้นจากแนวรับกรอบ Flag ประกอบกับเกิดสัญญาณบวกจากเส้น MACD ที่ยังคงอยู่เหนือเส้น Signal ขึ้น มองว่าน่าจะทำกำไรในระยะสั้น เพื่อลดความเสี่ยงการปรับตัวขึ้น

Volume Analysis



ที่ราคาเปิด 27.50 มองว่าน่าซื้อเพราะหากราคาผ่านแนวต้านที่ 28.25 ซึ่งมีปริมาณการซื้อขายประมาณ 54 ล้านหุ้น โดยหลังจากนั้นแนวต้าน ปริมาณการซื้อขายลดลงเหลือเฉลี่ยประมาณ 13 ล้านหุ้นต่อแท่งถือว่าแนวต้าน ปริมาณการซื้อขายลดไปกว่า 76% จึงคาดว่าราคาจะปรับตัวขึ้นต่อได้ง่าย

กลยุทธ์การลงทุน

คำแนะนำ: ซื้อเก็งกำไรที่แนวรับ 26.50-27.00 คาดหวังการขึ้นทดสอบแนวต้านระยะสั้นที่ 28.00 หรือ 29.00 ตัดขาดทุนเมื่อหลุด 26.00

<https://www.kgiworld.co.th>

หมายเหตุ: 1. *บริษัทอาจเป็นผู้ถือครองหุ้นสำคัญแสดงสิทธิออกหุ้นฉบับหลักทรัพย์นี้ / 2. เป้าพื้นฐาน หมายถึง ราคาเป้าหมายเชิงพื้นฐาน (Forecasted 12M Target price) ที่อ้างอิงจากทวิเคราะห์ที่ปัจจัยพื้นฐานฉบับล่าสุดของฝ่ายวิจัย / 3. เป้า Consensus หมายถึง ค่าเฉลี่ยของราคาเป้าหมายเชิงพื้นฐานที่จัดทำโดย Bloomberg consensus หรือ IAA Consensus

Disclaimer

บริษัทหลักทรัพย์ เคจีไอ (ประเทศไทย) จำกัด (มหาชน) ("บริษัท") มิได้ให้การรับรองใดๆ ถึงความถูกต้องและแท้จริงของข้อมูลในเอกสารนี้ ("ข้อมูล") ดังนั้นไม่ว่าจะด้วยเหตุใดก็ตาม บริษัทไม่ขอรับผิดชอบต่อความเสียหายในรายได้ หรือผลประโยชน์ใดๆ ทั้งทางตรงและทางอ้อมที่เกิดขึ้นจากการใช้ ข้อมูล และข้อมูลนี้มีได้จัดทำขึ้นเพื่อเป็นการชักชวนหรือชี้แนะให้ซื้อขายหลักทรัพย์ใดๆ ทั้งนี้ข้อมูลถูกจัดทำขึ้นจากแหล่งข้อมูลที่เป็นปัจจุบันและ บริษัทสงวนสิทธิในการแก้ไขข้อความใดๆ ในเอกสารนี้โดยมิต้องออกกล่าวอ้างหน้า

กลยุทธ์หุ้นที่เคยแนะนำ

กลยุทธ์ฟังกส์ ปาทานCMT®
โทร 66.2658.8888 คิว 8843
อีเมล krittapongp@kgi.co.th

ชื่อหุ้น	คำแนะนำ	ราคาคืนทุน	แนวรับ	แนวต้าน	Stop Loss	Trailing Stop	วันที่แนะนำ
AMATA*	ถือ	22.50	21.80-22.40	23.00/23.60	21.60		11-Jul-23
BCP*	ถือ	37.25	36.00-37.00	38.00/39.50	35.50		11-Jul-23
BDMS*	ถือ	27.75	27.00-27.50	28.50/29.50	26.50		11-Jul-23
PTTGC*	ถือ	39.00	38.00-39.00	40.00/41.25	37.50		10-Jul-23
NSL	ถือ	23.80	23.00-23.50	24.40/25.00	22.70		10-Jul-23
SNNP*	ถือ	23.00	22.40-22.80	23.80/24.40	22.20		10-Jul-23
SISB	ขายทำกำไร	36.75	-	-		37.00	07-Jul-23
NRF	ถือ	5.55	5.40-5.55	5.80/6.00	5.35		07-Jul-23
WHA*	ถือ	4.68	4.68	4.86/5.00		4.74	07-Jul-23
ADVANC*	ถือ	218.00	210.00-214.00	220.00/226.00	209.00		06-Jul-23
PTTEP*	ถือ	153.00	149.00-151.00	156.00/159.00	148.00		06-Jul-23
BJC	ถือ	35.25	33.50-34.50	36.00/37.00	33.00		05-Jul-23

หมายเหตุ

- กลยุทธ์หุ้นที่เคยแนะนำ คือ การติดตามคำแนะนำหุ้นเด่นทางเทคนิคที่เคยแนะนำในช่วง 5 วันที่ผ่านมา
- คำแนะนำ แบ่งเป็น 3 แบบคือ “ถือ” หมายถึง ถือหุ้นหรือคงสถานะตามเดิม, “ขายทำกำไร” หมายถึง ขายที่ราคา Trailing Stop หรือแนวต้านที่ 2, “ตัดขาดทุน” หมายถึง ขายที่ราคา Stop Loss
- ราคาคืนทุนคือ ราคาเปิดของหุ้นในวันที่แนะนำ ซึ่งเป็นเพียงราคาสมมติเพื่ออ้างอิงคำแนะนำหุ้นตัวนั้น ๆ ทั้งนี้ไม่ได้เป็นการแนะนำให้ซื้อหุ้นที่ราคาเปิดแต่อย่างใด
- หุ้นจะถูกนำออกจากตาราง 2 กรณี ดังนี้) ปรับตัวถึงแนวต้านที่ 2 หรือ Trailing หรือ Stop Loss อย่างใดอย่างหนึ่ง ii) อยู่ในตารางเกิน 5 วันทำการ
- Trailing Stop คือ จุดของราคาที่ใช่เป็นจุดขายทำกำไรหรือขายเพื่อรักษาดำเนินทุน ส่วนมากจะถูกกำหนดเมื่อราคาปรับตัวขึ้นจากราคาคืนทุน
- หุ้นและคำแนะนำในตารางด้านบนเป็นเพียงแนวทางการลงทุนเท่านั้น โดยมีได้รับรองผลตอบแทนจากการลงทุนแต่อย่างใด

<https://www.kgiworld.co.th>

หมายเหตุ: 1. “บริษัทอาจเป็นผู้ถือครองหุ้นสำคัญแสดงสิทธิออกพันธบัตรหลักทรัพย์นี้ / 2. เป้าพื้นฐาน หมายถึง ราคาเป้าหมายเชิงพื้นฐาน (Forecasted 12M Target price) ที่อ้างอิงจากบทวิเคราะห์ปัจจัยพื้นฐานฉบับล่าสุดของฝ่ายวิจัยฯ / 3. เป้า Consensus หมายถึง ค่าเฉลี่ยของราคาเป้าหมายเชิงพื้นฐานที่จัดทำโดย Bloomberg consensus หรือ IAA Consensus

Disclaimer

บริษัทหลักทรัพย์ เคจีไอ (ประเทศไทย) จำกัด (มหาชน) (“บริษัท”) มิได้ให้การรับรองใดๆ ถึงความถูกต้องและแท้จริงของข้อมูลในเอกสารนี้ (“ข้อมูล”) ดังนั้นไม่ว่าจะด้วยเหตุใดก็ตาม บริษัทไม่ขอรับผิดชอบต่อความเสียหายในรายได้ หรือผลประโยชน์ใดๆ ทั้งทางตรงและทางอ้อมที่เกิดขึ้นจากการใช้ ข้อมูล และข้อมูลนี้มีได้จัดทำขึ้นเพื่อเป็นการชักชวนหรือชี้แนะให้ซื้อขายหลักทรัพย์ใดๆ ทั้งนี้ข้อมูลถูกจัดทำขึ้นจากแหล่งข้อมูลที่เป็นปัจจุบันและ บริษัทสงวนสิทธิในการแก้ไขข้อความใดๆในเอกสารนี้โดยมิต้องออกกล่าวอ้างหน้า

รายงานเอ็นวีดีอาร์ (NVDR) ประจำวัน
จำนวนหุ้นเพิ่มขึ้นสูงสุด 20 อันดับ

ชื่อหุ้น	ราคา (บาท)	จำนวนหุ้นที่ถือ (ล้านหุ้น)		เอ็นวีดีอาร์เปลี่ยนแปลง		
		10 ก.ค. 66	11 ก.ค. 66	(พันหุ้น)	มูลค่า (ล้านบาท)	(%)
TTB	1.54	4,881.64	4,906.53	24,899.5	38.81	0.5
WHA	4.76	885.21	894.92	9,710.7	46.32	1.1
ESSO	9.25	73.05	80.85	7,801.9	71.33	10.7
HMPRO	13.70	913.72	920.51	6,792.6	93.31	0.7
BTS	7.60	1,414.80	1,420.12	5,325.0	40.60	0.4
IRPC	2.30	966.48	971.06	4,583.2	10.51	0.5
SUN	6.70	21.28	25.60	4,322.2	28.22	20.3
PSL	9.25	146.05	149.31	3,261.0	30.07	2.2
KAMART	14.00	38.56	41.38	2,814.1	39.42	7.3
KTB	19.50	1,250.86	1,252.59	1,723.3	33.76	0.1
GLOBAL	15.20	197.65	199.23	1,576.1	24.01	0.8
PSG	0.91	2,829.41	2,830.93	1,513.1	1.38	0.1
LHFG	1.11	60.50	61.93	1,431.8	1.59	2.4
ONEE	4.84	57.39	58.81	1,417.2	6.90	2.5
DITTO	30.50	8.04	9.42	1,374.8	41.62	17.1
CGD	0.38	172.16	173.44	1,281.3	0.47	0.7
SPRC	7.75	243.34	244.60	1,255.6	9.66	0.5
MTC	35.75	170.72	171.94	1,213.0	43.60	0.7
MINT	33.00	612.66	613.79	1,136.9	37.55	0.2
ALL	0.06	41.23	42.19	958.0	0.06	2.3

มูลค่าเพิ่มขึ้นสูงสุด 20 อันดับ

ชื่อหุ้น	ราคา (บาท)	จำนวนหุ้นที่ถือ (ล้านหุ้น)		เอ็นวีดีอาร์เปลี่ยนแปลง		
		10 ก.ค. 66	11 ก.ค. 66	(พันหุ้น)	มูลค่า (ล้านบาท)	(%)
PTTEP	152.00	341.20	341.95	747.4	113.51	0.2
HMPRO	13.70	913.72	920.51	6,792.6	93.31	0.7
KBANK	131.50	298.74	299.33	587.4	77.28	0.2
ESSO	9.25	73.05	80.85	7,801.9	71.33	10.7
WHA	4.76	885.21	894.92	9,710.7	46.32	1.1
MTC	35.75	170.72	171.94	1,213.0	43.60	0.7
DITTO	30.50	8.04	9.42	1,374.8	41.62	17.1
BTS	7.60	1,414.80	1,420.12	5,325.0	40.60	0.4
KAMART	14.00	38.56	41.38	2,814.1	39.42	7.3
TTB	1.54	4,881.64	4,906.53	24,899.5	38.81	0.5
MINT	33.00	612.66	613.79	1,136.9	37.55	0.2
CBG	64.25	33.20	33.74	542.3	34.97	1.6
KTB	19.50	1,250.86	1,252.59	1,723.3	33.76	0.1
GPSC	51.75	74.57	75.17	594.2	30.82	0.8
PSL	9.25	146.05	149.31	3,261.0	30.07	2.2
BCP	37.75	194.94	195.74	800.2	29.85	0.4
KCE	37.00	53.59	54.39	799.4	29.63	1.5
SUN	6.70	21.28	25.60	4,322.2	28.22	20.3
SCB	109.50	215.76	215.99	236.9	26.03	0.1
GLOBAL	15.20	197.65	199.23	1,576.1	24.01	0.8

ที่มา: ตลาดหลักทรัพย์ฯ และ เคจีไอ (ประเทศไทย)

หมายเหตุ: ข้อมูลผลของการสะสมอาจมีการเปลี่ยนแปลงได้ภายหลังการปรับปรุงโดยตลาดหลักทรัพย์ฯ

จำนวนหุ้นลดลงสูงสุด 20 อันดับ

ชื่อหุ้น	ราคา (บาท)	จำนวนหุ้นที่ถือ (ล้านหุ้น)		เอ็นวีดีอาร์เปลี่ยนแปลง		
		10 ก.ค. 66	11 ก.ค. 66	(พันหุ้น)	มูลค่า (ล้านบาท)	(%)
SIRI	1.85	1,690.03	1,645.31	(44,719.9)	(82.85)	(2.6)
OTO	1.67	38.41	33.15	(5,261.3)	(8.86)	(13.7)
AQUA-W3	0.03	22.06	16.99	(5,073.8)	(0.10)	(23.0)
NUSA	0.54	74.35	69.47	(4,876.6)	(3.16)	(6.6)
DELTA	101.00	373.02	368.89	(4,133.4)	(420.51)	(1.1)
AWC	4.66	1,357.77	1,353.90	(3,876.0)	(17.87)	(0.3)
TRUE	6.55	3,192.76	3,189.11	(3,652.3)	(23.91)	(0.1)
CHG	2.96	522.77	519.27	(3,502.4)	(10.29)	(0.7)
BDMS	27.75	2,084.77	2,081.43	(3,330.7)	(91.57)	(0.2)
WAVE	0.16	223.38	220.12	(3,265.6)	(0.52)	(1.5)
NCAP	3.96	55.90	52.82	(3,074.3)	(12.23)	(5.5)
BANPU	8.80	801.20	798.19	(3,008.1)	(26.15)	(0.4)
AAV	2.62	656.21	653.32	(2,893.4)	(7.57)	(0.4)
CRC	39.00	272.05	269.37	(2,678.4)	(104.54)	(1.0)
BEM	8.35	1,037.46	1,035.41	(2,049.4)	(17.07)	(0.2)
PTT	34.00	1,175.00	1,173.02	(1,980.5)	(67.18)	(0.2)
BCH	17.60	213.81	211.86	(1,948.5)	(34.19)	(0.9)
AOT	70.75	713.06	711.28	(1,782.6)	(126.30)	(0.2)
TLI	11.20	139.12	137.42	(1,705.4)	(19.27)	(1.2)
CPF	19.60	528.04	526.33	(1,705.2)	(33.37)	(0.3)

มูลค่าลดลงสูงสุด 20 อันดับ

ชื่อหุ้น	ราคา (บาท)	จำนวนหุ้นที่ถือ (ล้านหุ้น)		เอ็นวีดีอาร์เปลี่ยนแปลง		
		10 ก.ค. 66	11 ก.ค. 66	(พันหุ้น)	มูลค่า (ล้านบาท)	(%)
DELTA	101.00	373.02	368.89	(4,133.4)	(420.51)	(1.1)
AOT	70.75	713.06	711.28	(1,782.6)	(126.30)	(0.2)
CRC	39.00	272.05	269.37	(2,678.4)	(104.54)	(1.0)
BDMS	27.75	2,084.77	2,081.43	(3,330.7)	(91.57)	(0.2)
SIRI	1.85	1,690.03	1,645.31	(44,719.9)	(82.85)	(2.6)
PTT	34.00	1,175.00	1,173.02	(1,980.5)	(67.18)	(0.2)
CPN	65.50	319.05	318.20	(846.7)	(55.86)	(0.3)
THG	66.75	21.25	20.52	(730.9)	(49.01)	(3.4)
PTTGC	39.00	267.99	267.00	(992.6)	(38.75)	(0.4)
TOP	45.25	269.39	268.56	(834.0)	(37.64)	(0.3)
BCH	17.60	213.81	211.86	(1,948.5)	(34.19)	(0.9)
CPF	19.60	528.04	526.33	(1,705.2)	(33.37)	(0.3)
CPALL	62.75	1,026.77	1,026.26	(510.3)	(31.63)	(0.0)
GULF	45.50	452.04	451.36	(681.8)	(30.83)	(0.2)
HANA	44.75	59.97	59.31	(658.4)	(29.01)	(1.1)
SNNP	22.70	20.17	18.97	(1,201.6)	(27.33)	(6.0)
RATCH	35.25	128.57	127.81	(759.4)	(26.57)	(0.6)
BANPU	8.80	801.20	798.19	(3,008.1)	(26.15)	(0.4)
XO	23.50	16.97	15.92	(1,053.6)	(25.00)	(6.2)
TRUE	6.55	3,192.76	3,189.11	(3,652.3)	(23.91)	(0.1)

<https://www.kgieworld.co.th>

หมายเหตุ: 1. "บริษัทอาจเป็นผู้ถือครองหุ้นสำคัญแสดงสิทธิออกพันธบัตรหลักทรัพย์นี้ / 2. เป้าพื้นฐาน หมายถึง ราคาเป้าหมายเชิงพื้นฐาน (Forecasted 12M Target price) ที่อ้างอิงจากบทวิเคราะห์ปัจจุบันของนักวิเคราะห์รายตัว / 3. เป้า Consensus หมายถึง ค่าเฉลี่ยของราคาเป้าหมายเชิงพื้นฐานที่จัดทำโดย Bloomberg consensus หรือ IAA Consensus

Disclaimer

บริษัทหลักทรัพย์ เคจีไอ (ประเทศไทย) จำกัด (มหาชน) ("บริษัท") มิได้ให้การรับรองใดๆ ถึงความถูกต้องและแท้จริงของข้อมูลในเอกสารนี้ ("ข้อมูล") ดังนั้นไม่ว่าจะด้วยเหตุใดก็ตาม บริษัทไม่ขอรับผิดชอบต่อความเสียหายในรายได้ หรือผลประโยชน์ใดๆ ทั้งทางตรงและทางอ้อมที่เกิดขึ้นจากการใช้ข้อมูล และข้อมูลนี้มิได้จัดทำขึ้นเพื่อเป็นการชักชวนหรือแนะนำให้ซื้อขายหลักทรัพย์ใดๆ ทั้งนี้ข้อมูลจัดทำขึ้นจากแหล่งข้อมูลที่เป็นปัจจุบันและ บริษัทสงวนสิทธิในการแก้ไขข้อความใดๆ ในเอกสารนี้โดยมิต้องออกกล่าวอ้างหน้า

รายงานหุ้นที่ถูกสั่งห้ามจำหน่าย (Silent Period) (เรียงตามวันที่สิ้นสุด)

ชื่อหุ้น	ระยะเวลาห้ามจำหน่าย		จำนวนหุ้น (ล้านหุ้น)	ร้อยละของ ทุนชำระแล้ว	ทุนชำระแล้ว (ล้านบาท)	จำนวนหุ้นห้ามจำหน่ายคงเหลือ (ล้านหุ้น)				วันแรกในแต่ละช่วงที่สามารถจำหน่ายหุ้นได้				จำนวนหุ้นที่พ้นการห้ามจำหน่ายแต่ละช่วง (ล้านหุ้น)			
	วันเริ่มต้น	วันสิ้นสุด				6M	12M	18M	24M	6M	12M	18M	24M	6M	12M	18M	24M
BBGI	17 มี.ค. 65	16 มี.ค. 66	795.00	54.98	1,446.00	795.00	596.25	Free	Free	16 ก.ย. 65	16 มี.ค. 66	16 ก.ย. 66	16 มี.ค. 67	198.75	596.25	-	-
JDF	7 เม.ย. 65	6 เม.ย. 66	330.00	55.00	600.00	330.00	247.50	Free	Free	6 ต.ค. 65	6 เม.ย. 66	6 ต.ค. 66	6 เม.ย. 67	82.50	247.50	-	-
CEYE	29 เม.ย. 65	28 เม.ย. 66	148.00	54.81	270.00	148.00	111.00	Free	Free	28 ต.ค. 65	28 เม.ย. 66	28 ต.ค. 66	28 เม.ย. 67	37.00	111.00	-	-
BIS	5 พ.ค. 65	4 พ.ค. 66	172.00	54.78	314.00	172.00	129.00	Free	Free	4 พ.ย. 65	4 พ.ค. 66	4 พ.ย. 66	4 พ.ค. 67	43.00	129.00	-	-
KCC	5 พ.ค. 65	4 พ.ค. 66	341.00	55.00	620.00	341.00	255.75	Free	Free	4 พ.ย. 65	4 พ.ค. 66	4 พ.ย. 66	4 พ.ค. 67	85.25	255.75	-	-
FTI	19 พ.ค. 65	18 พ.ค. 66	247.00	54.89	450.00	247.00	185.25	Free	Free	18 พ.ย. 65	18 พ.ค. 66	18 พ.ย. 66	18 พ.ค. 67	61.75	185.25	-	-
PLUS	20 พ.ค. 65	19 พ.ค. 66	368.00	54.93	670.00	368.00	276.00	Free	Free	19 พ.ย. 65	19 พ.ค. 66	19 พ.ย. 66	19 พ.ค. 67	92.00	276.00	-	-
STP	14 มิ.ย. 65	13 มิ.ย. 66	55.00	55.00	100.00	55.00	41.25	Free	Free	13 ธ.ค. 65	13 มิ.ย. 66	13 ธ.ค. 66	13 มิ.ย. 67	13.75	41.25	-	-
TEKA	15 มิ.ย. 65	14 มิ.ย. 66	165.00	55.00	300.00	165.00	123.75	Free	Free	14 ธ.ค. 65	14 มิ.ย. 66	14 ธ.ค. 66	14 มิ.ย. 67	41.25	123.75	-	-
BLESA	7 ก.ค. 65	6 ก.ค. 66	440.00	55.00	800.00	440.00	330.00	Free	Free	6 ม.ค. 66	6 ก.ค. 66	6 ม.ค. 67	6 ก.ค. 67	110.00	330.00	-	-
TLI	25 ก.ค. 65	24 ก.ค. 66	6,297.00	55.00	11,450.00	6,297.00	4,722.75	Free	Free	24 ม.ค. 66	24 ก.ค. 66	24 ม.ค. 67	24 ก.ค. 67	1,574.25	4,722.75	-	-
CHIC	27 ก.ค. 65	26 ก.ค. 66	748.00	55.00	1,360.00	748.00	561.00	Free	Free	26 ม.ค. 66	26 ก.ค. 66	26 ม.ค. 67	26 ก.ค. 67	187.00	561.00	-	-
YONG	2 ส.ค. 65	1 ส.ค. 66	374.00	55.00	680.00	374.00	280.50	Free	Free	1 ก.พ. 66	1 ส.ค. 66	1 ก.พ. 67	1 ส.ค. 67	93.50	280.50	-	-
TGE	19 ส.ค. 65	18 ส.ค. 66	1,210.00	55.00	2,200.00	1,210.00	907.50	Free	Free	18 ก.พ. 66	18 ส.ค. 66	18 ก.พ. 67	18 ส.ค. 67	302.50	907.50	-	-
CH	12 ก.ย. 65	11 ก.ย. 66	440.00	55.00	800.00	440.00	330.00	Free	Free	11 มี.ค. 66	11 ก.ย. 66	11 มี.ค. 67	11 ก.ย. 67	110.00	330.00	-	-
TEGH	30 ก.ย. 65	29 ก.ย. 66	594.00	55.00	1,080.00	594.00	445.50	Free	Free	29 มี.ค. 66	29 ก.ย. 66	29 มี.ค. 67	29 ก.ย. 67	148.50	445.50	-	-
2ACS	3 ต.ค. 65	2 ต.ค. 66	236.00	54.88	430.00	236.00	177.00	Free	Free	2 เม.ย. 66	2 ต.ค. 66	2 เม.ย. 67	2 ต.ค. 67	59.00	177.00	-	-
AMARC	19 ต.ค. 65	18 ต.ค. 66	231.00	55.00	420.00	231.00	173.25	Free	Free	18 เม.ย. 66	18 ต.ค. 66	18 เม.ย. 67	18 ต.ค. 67	57.75	173.25	-	-
PCC	21 ต.ค. 65	20 ต.ค. 66	674.00	54.98	1,226.00	674.00	505.50	Free	Free	20 เม.ย. 66	20 ต.ค. 66	20 เม.ย. 67	20 ต.ค. 67	168.50	505.50	-	-
ITNS	25 ต.ค. 65	24 ต.ค. 66	121.00	55.00	220.00	121.00	90.75	Free	Free	24 เม.ย. 66	24 ต.ค. 66	24 เม.ย. 67	24 ต.ค. 67	30.25	90.75	-	-
AAI	1 พ.ย. 65	31 ต.ค. 66	1,168.00	54.96	2,125.00	1,168.00	876.00	Free	Free	30 เม.ย. 66	31 ต.ค. 66	30 เม.ย. 67	31 ต.ค. 67	292.00	876.00	-	-
BTG	2 พ.ย. 65	1 พ.ย. 66	1,064.00	55.02	1,934.00	1,064.00	798.00	Free	Free	1 พ.ค. 66	1 พ.ย. 66	1 พ.ค. 67	1 พ.ย. 67	266.00	798.00	-	-
KLINIQ	7 พ.ย. 65	6 พ.ย. 66	121.00	55.00	220.00	121.00	90.75	Free	Free	6 พ.ค. 66	6 พ.ย. 66	6 พ.ค. 67	6 พ.ย. 67	30.25	90.75	-	-
POLY	16 พ.ย. 65	15 พ.ย. 66	247.00	54.89	450.00	247.00	185.25	Free	Free	15 พ.ค. 66	15 พ.ย. 66	15 พ.ค. 67	15 พ.ย. 67	61.75	185.25	-	-
KJL	22 พ.ย. 65	21 พ.ย. 66	63.00	54.31	116.00	63.00	47.25	Free	Free	21 พ.ค. 66	21 พ.ย. 66	21 พ.ค. 67	21 พ.ย. 67	15.75	47.25	-	-
AURA	29 พ.ย. 65	28 พ.ย. 66	733.00	54.95	1,334.00	733.00	549.75	Free	Free	28 พ.ค. 66	28 พ.ย. 66	28 พ.ค. 67	28 พ.ย. 67	183.25	549.75	-	-
PRI	30 พ.ย. 65	29 พ.ย. 66	176.00	55.00	320.00	176.00	132.00	Free	Free	29 พ.ค. 66	29 พ.ย. 66	29 พ.ค. 67	29 พ.ย. 67	44.00	132.00	-	-
MTW	6 ธ.ค. 65	5 ธ.ค. 66	185.00	54.90	337.00	185.00	138.75	Free	Free	5 มิ.ย. 66	5 ธ.ค. 66	5 มิ.ย. 67	5 ธ.ค. 67	46.25	138.75	-	-
UBA	7 ธ.ค. 65	6 ธ.ค. 66	330.00	55.00	600.00	330.00	247.50	Free	Free	6 มิ.ย. 66	6 ธ.ค. 66	6 มิ.ย. 67	6 ธ.ค. 67	82.50	247.50	-	-
ITC	9 ธ.ค. 65	8 ธ.ค. 66	1,650.00	55.00	3,000.00	1,650.00	1,237.50	Free	Free	8 มิ.ย. 66	8 ธ.ค. 66	8 มิ.ย. 67	8 ธ.ค. 67	412.50	1,237.50	-	-
SGC	13 ธ.ค. 65	12 ธ.ค. 66	1,798.00	54.98	3,270.00	1,798.00	1,348.50	Free	Free	12 มิ.ย. 66	12 ธ.ค. 66	12 มิ.ย. 67	12 ธ.ค. 67	449.50	1,348.50	-	-
DTCENT	15 ธ.ค. 65	14 ธ.ค. 66	662.00	54.94	1,205.00	662.00	496.50	Free	Free	14 มิ.ย. 66	14 ธ.ค. 66	14 มิ.ย. 67	14 ธ.ค. 67	165.50	496.50	-	-
SM	20 ธ.ค. 65	19 ธ.ค. 66	605.00	55.00	1,100.00	605.00	453.75	Free	Free	19 มิ.ย. 66	19 ธ.ค. 66	19 มิ.ย. 67	19 ธ.ค. 67	151.25	453.75	-	-
WARRIX	21 ธ.ค. 65	20 ธ.ค. 66	330.00	55.00	600.00	330.00	247.50	Free	Free	20 มิ.ย. 66	20 ธ.ค. 66	20 มิ.ย. 67	20 ธ.ค. 67	82.50	247.50	-	-
MOSHI	22 ธ.ค. 65	21 ธ.ค. 66	165.00	55.00	300.00	165.00	123.75	Free	Free	21 มิ.ย. 66	21 ธ.ค. 66	21 มิ.ย. 67	21 ธ.ค. 67	41.25	123.75	-	-
KTMS	23 ธ.ค. 65	22 ธ.ค. 66	165.00	55.00	300.00	165.00	123.75	Free	Free	22 มิ.ย. 66	22 ธ.ค. 66	22 มิ.ย. 67	22 ธ.ค. 67	41.25	123.75	-	-
SAF	19 ม.ค. 66	18 ม.ค. 67	165.00	55.00	300.00	165.00	123.75	Free	Free	18 ก.ค. 66	18 ม.ค. 67	18 ก.ค. 67	18 ม.ค. 68	41.25	123.75	-	-
MASTER	25 ม.ค. 66	24 ม.ค. 67	132.00	55.00	240.00	132.00	99.00	Free	Free	24 ก.ค. 66	24 ม.ค. 67	24 ก.ค. 67	24 ม.ค. 68	33.00	99.00	-	-
SVR	8 ก.พ. 66	7 ก.พ. 67	280.00	54.90	510.00	280.00	210.00	Free	Free	7 ส.ค. 66	7 ก.พ. 67	7 ส.ค. 67	7 ก.พ. 68	70.00	210.00	-	-
NTSC	9 ก.พ. 66	8 ก.พ. 67	55.00	55.00	100.00	55.00	41.25	Free	Free	8 ส.ค. 66	8 ก.พ. 67	8 ส.ค. 67	8 ก.พ. 68	13.75	41.25	-	-
MEB	14 ก.พ. 66	13 ก.พ. 67	165.00	55.00	300.00	165.00	123.75	Free	Free	13 ส.ค. 66	13 ก.พ. 67	13 ส.ค. 67	13 ก.พ. 68	41.25	123.75	-	-
PQS	15 ก.พ. 66	14 ก.พ. 67	368.00	54.93	670.00	368.00	276.00	Free	Free	14 ส.ค. 66	14 ก.พ. 67	14 ส.ค. 67	14 ก.พ. 68	92.00	276.00	-	-
BVG	17 ก.พ. 66	16 ก.พ. 67	247.00	54.89	450.00	247.00	185.25	Free	Free	16 ส.ค. 66	16 ก.พ. 67	16 ส.ค. 67	16 ก.พ. 68	61.75	185.25	-	-

ที่มา: ตลาดหลักทรัพย์ฯ และ เคจีไอ (ประเทศไทย)

<https://www.kgieworld.co.th>

หมายเหตุ: 1. *บริษัทอาจเป็นผู้ถือครองใบสำคัญแสดงสิทธิของหุ้นที่ระบุในหลักทรัพย์นี้ / 2. เป้าพื้นฐาน หมายถึง ราคาเป้าหมายเชิงพื้นฐาน (Forecasted 12M Target price) ที่อ้างอิงจากบทวิเคราะห์ที่ปัจจัยพื้นฐานฉบับล่าสุดของฝ่ายวิจัย / 3. เป้า Consensus หมายถึง ค่าเฉลี่ยของราคาเป้าหมายเชิงพื้นฐานที่จัดทำโดย Bloomberg consensus หรือ IAA Consensus

Disclaimer

บริษัทหลักทรัพย์ เคจีไอ (ประเทศไทย) จำกัด (มหาชน) ("บริษัท") มิได้ให้การรับรองใดๆ ถึงความถูกต้องและแท้จริงของข้อมูลในเอกสารนี้ ("ข้อมูล") ดังนั้นไม่ว่าจะด้วยเหตุใดก็ตาม บริษัทไม่ขอรับผิดชอบต่อความเสียหายในรายได้ หรือผลประโยชน์ใดๆ ทั้งทางตรงและทางอ้อมที่เกิดขึ้นจากการใช้ ข้อมูล และข้อมูลนี้มิได้จัดทำขึ้นเพื่อการชักชวนหรือชี้แนะให้ซื้อขายหลักทรัพย์ใดๆ ทั้งนี้ข้อมูลถูกจัดทำขึ้นจากแหล่งข้อมูลที่เป็นปัจจุบันและ บริษัทสงวนสิทธิในการแก้ไขข้อความใดๆ ในเอกสารนี้โดยมิได้ออกกล่าวล่วงหน้า

รายงานการเปลี่ยนแปลงการถือครองหลักทรัพย์ของผู้บริหาร (Change of Management Holdings)

ชื่อบริษัท	ชื่อผู้บริหาร	ความสัมพันธ์*	ประเภท	จำนวน (หุ้น)				ราคา (บาท)
				ซื้อ	ขาย	รับโอน	โอนออก	
ACC	นาง สุพิน ศิริโชค	ผู้รายงาน	หุ้นสามัญ	2,200,000				0.77
AH	นาย ศรัทธา เพ็ชรอินทร์	ผู้รายงาน	หุ้นสามัญ	20,000				35.50
BLC	นาย สุวิทย์ งามภูพันธ์	ผู้รายงาน	หุ้นสามัญ	100,000				6.34
BOFFICE	นาง ประไพร์ บุรี	ผู้รายงาน	หน่วยทรัสต์	73,600				7.35
CSR	นาย สุขมา ชยานนท์	ผู้รายงาน	หุ้นสามัญ			22,500		-
EP	นาย ยุทธ ชินสุภัคกุล	ผู้รายงาน	หุ้นสามัญ	100,000				3.04
	นาย ยุทธ ชินสุภัคกุล	ผู้รายงาน	หุ้นสามัญ	300				3.02
FNS	นาย วรสิทธิ์ โภคาชัยพัฒน์	ผู้รายงาน	หุ้นสามัญ		20,000,000			3.34
HPT	นาง วรณี เขากิตติโสภณ	ผู้รายงาน	หุ้นสามัญ	2,000,000				0.65
	นาง วรณี เขากิตติโสภณ	ผู้รายงาน	หุ้นสามัญ	500,000				0.64
	นาง วรณี เขากิตติโสภณ	ผู้รายงาน	หุ้นสามัญ	557,200				0.63
HTC	พันเอก พัชร รัตตกุล	ผู้รายงาน	หุ้นสามัญ		132,300			37.23
	พันเอก พัชร รัตตกุล	ผู้รายงาน	หุ้นสามัญ		50,000			34.50
	นาง ปรียา จีระพันธุ์	ผู้รายงาน	หุ้นสามัญ	5,000				34.00
KUN	นาง ประวีร์รัตน์ เทวอักษร	คู่สมรส/ผู้ถืออยู่กิน	หุ้นสามัญ	44,800				2.04
	นาย คุณา เทวอักษร	ผู้รายงาน	หุ้นสามัญ	44,800				2.04
LPH	นาย ชังกูร ฉันททวนานิข	ผู้รายงาน	หุ้นสามัญ	5,000				5.31
PEACE	นาย พิสิฐ ปัญญาคุณภรณ์	ผู้รายงาน	หุ้นสามัญ	30,200				4.10
	นาย พิสิฐ ปัญญาคุณภรณ์	ผู้รายงาน	หุ้นสามัญ	109,100				4.08
PHG	นาย กฤษรัตน์ ตระกูลช่าง	ผู้รายงาน	หุ้นสามัญ	50,000				16.50
	นาย กฤษรัตน์ ตระกูลช่าง	ผู้รายงาน	หุ้นสามัญ	60,000				16.30
	นาย กฤษรัตน์ ตระกูลช่าง	ผู้รายงาน	หุ้นสามัญ	50,000				16.20
	นาย กฤษรัตน์ ตระกูลช่าง	ผู้รายงาน	หุ้นสามัญ	33,900				16.10
	นาย กฤษรัตน์ ตระกูลช่าง	ผู้รายงาน	หุ้นสามัญ	17,100				15.90
PRG	นาย สุเวทย์ ธีรวิฑูรกุล	ผู้รายงาน	หุ้นสามัญ	3,000				10.40
RBF	นาย สมชาย รัตนภูมิภิญโญ	ผู้รายงาน	หุ้นสามัญ	100,000				10.60
	นาย สมชาย รัตนภูมิภิญโญ	ผู้รายงาน	หุ้นสามัญ	143,600				10.38
	นาย สมชาย รัตนภูมิภิญโญ	ผู้รายงาน	หุ้นสามัญ	600,000				10.24
SKN	นาง กิตติยา นีบลอร์	คู่สมรส/ผู้ถืออยู่กิน	หุ้นสามัญ	29,200				4.36
TSTE	นาย ประภาส ชุตินวาร์พันธ์	ผู้รายงาน	หุ้นสามัญ	37,400				9.58
	นาย ประภาส ชุตินวาร์พันธ์	ผู้รายงาน	หุ้นสามัญ	20,500				9.55
	นาย ประภาส ชุตินวาร์พันธ์	ผู้รายงาน	หุ้นสามัญ	41,800				9.55
VL	นาย ทวีศิลป์ ชินะพัฒน์วงศ์	ผู้รายงาน	หุ้นสามัญ	67,500				0.96

ที่มา: เว็บไซต์ ก.ล.ด.

หมายเหตุ: * กรณีที่บริษัทมีผู้บริหารเป็นคู่สมรสกัน ถ้ามีการซื้อขายหลักทรัพย์ คู่สมรสทั้ง 2 คน จะมีหน้าที่ต้องรายงาน ซึ่งจะทำให้เกิดการแสดงผลการเข้าซื้อหุ้นกัน เช่น นาย A และนาง B เป็นคู่สมรสกันและเป็นผู้บริหารของ บมจ. AB ทั้งคู่ ถ้านาย A ซื้อหุ้น AB 1 รายการ การแสดงผลจะนับเป็น 2 รายการดังนี้ รายการที่ 1 นาย A ผู้จัดทำ ซื้อหุ้น รายการที่ 2 นาง B คู่สมรส ซื้อหุ้น จึงขอให้ใช้ข้อมูลด้วยความระมัดระวัง

<https://www.kgieworld.co.th>

หมายเหตุ: 1. *บริษัทอาจเป็นผู้ออกไปสำคัญแสดงสิทธิของหุ้นที่รับโอนหลักทรัพย์นี้ / 2. เป้าพื้นฐาน หมายถึง ราคาเป้าหมายเชิงพื้นฐาน (Forecasted 12M Target price) ที่อ้างอิงจากบทวิเคราะห์ที่ปัจจัยพื้นฐานฉบับล่าสุดของฝ่ายวิจัยฯ / 3. เป้า Consensus หมายถึง ค่าเฉลี่ยของราคาเป้าหมายเชิงพื้นฐานที่จัดทำโดย Bloomberg consensus หรือ IAA Consensus

Disclaimer

บริษัทหลักทรัพย์ เคจีไอ (ประเทศไทย) จำกัด (มหาชน) ("บริษัท") มิได้ให้การรับรองใดๆ ถึงความถูกต้องและแท้จริงของข้อมูลในเอกสารนี้ ("ข้อมูล") ดังนั้นไม่ว่าจะด้วยเหตุใดก็ตาม บริษัทไม่ขอรับผิดชอบต่อความเสียหายในรายได้ หรือผลประโยชน์ใดๆ ทั้งทางตรงและทางอ้อมที่เกิดขึ้นจากการใช้ ข้อมูล และข้อมูลนี้มีได้จัดทำขึ้นเพื่อเป็นการชักชวนหรือชี้แนะให้ซื้อขายหลักทรัพย์ใดๆ ทั้งนี้ข้อมูลถูกจัดทำขึ้นจากแหล่งข้อมูลที่เป็นปัจจุบันและ บริษัทสงวนสิทธิในการแก้ไขข้อความใดๆในเอกสารนี้โดยมิต้องออกกล่าวอ้างหน้า

ปฎิทินุ้

จันทร	อังการ	พุทธ	พทุ้สปติ	ศุกร
10 ก.ค. 66	11 ก.ค. 66	12 ก.ค. 66	13 ก.ค. 66	14 ก.ค. 66
เข้าเทรค SET วันแรก BDMS13C2312A KTC13C2312A PTG13C2311A SIRI13C2311A STA13C2311A AWC01C2312A BANPU01C2401T BGRIM01C2312A CRC01P2312A GULF01C2312X JMART01C2311B MINT01C2312A OR01C2312A PTT01P2312A SAWAD01P2312A SCGP01C2312A SET5001C2310X, SET5001P2310X TTB01P2312A AOT19C2312A HMPRO19C2401A KTC19C2312A SPRC19C2312A BGRIM41C2312A SCGP41C2312A เพิ่มทุน PPPM เข้าเทรค 367,012,446 ฐัฒนุ้ เพิ่มทุน SC เข้าเทรค 690,000 ฐัฒนุ้ เพิ่มทุน XO เข้าเทรค 1,204,950 ฐัฒนุ้	KGEN XW 3:1 @ ฐัฒนุ้ เข้าเทรค SET วันแรก BBL13C2312A CRC13C2312A PTTEP13P2311A SPRC13C2312A PTTEP16C2311A BYD19C2401A JMT19C2312A MINT19C2312A SET5027C2309C SET5027P2309B BABA28C2311A BABA28C2403A GEELY28P2312A HSCEI28C2309A, HSCEI28P2309A HSCEI28C2309B, HSCEI28P2309B TENCEN28P2310A เพิ่มทุน BIOTEC เข้าเทรค 205 ฐัฒนุ้ เพิ่มทุน BYD เข้าเทรค 367,012,446 ฐัฒนุ้ เพิ่มทุน DOHOME เข้าเทรค 727,388 ฐัฒนุ้ เพิ่มทุน PPPM เข้าเทรค 367,012,446 ฐัฒนุ้ เพิ่มทุน TTB เข้าเทรค 22,704,451 ฐัฒนุ้	GIFT เปลียนพาร้จาก 1 เป็น 0.5 บาท เข้าเทรค SET วันแรก BBL13P2312A BCP13C2312A PTT13P2311A BCP19C2312A MTC19C2312A เพิ่มทุน GABLE เข้าเทรค 21,420 ฐัฒนุ้ เพิ่มทุน PPPM เข้าเทรค 22,222,222 ฐัฒนุ้		
17 ก.ค. 66	18 ก.ค. 66	19 ก.ค. 66	20 ก.ค. 66	21 ก.ค. 66
	SAMART XB 100:1 ฐัฒนุ้	BRR-W1 ซึน SP เพื่อใช้สิทธิครั้งสุดท้าย ตั้งแต้ 19 ก.ค. - 11 ส.ค. 66		TMW XD @ 1.7 บาท จ่าย 11 ส.ค. 66
24 ก.ค. 66		25 ก.ค. 66	26 ก.ค. 66	27 ก.ค. 66
B-W6 ซึน SP เพื่อใช้สิทธิครั้งสุดท้าย ตั้งแต้ 24 ก.ค. - 16 ส.ค. 66	VGI XD @ 0.04 บาท จ่าย 18 ส.ค. 66			วันเฉลิมพระชนมพรรษา พระบาทสมเด็จพะเจ้าอยู่หัว
31 ก.ค. 66		1 ส.ค. 66	2 ส.ค. 66	3 ส.ค. 66
EPG XD @ 0.14 บาท จ่าย 18 ส.ค. 66	วันอาสาฬหบูชา		KYE XD @ 4.1 บาท จ่าย 22 ส.ค. 66	BC-W1 ซึน SP เพื่อใช้สิทธิครั้งสุดท้าย ตั้งแต้ 4 - 29 ส.ค. 66
7 ส.ค. 66		8 ส.ค. 66	9 ส.ค. 66	10 ส.ค. 66
PTL XD @ 0.27 บาท จ่าย 24 ส.ค. 66 BTS XD @ 0.16 บาท จ่าย 25 ส.ค. 66	META-W6 ซึน SP เพื่อใช้สิทธิครั้งสุดท้าย ตั้งแต้ 8 - 31 ส.ค. 66	MACO-W4 ซึน SP เพื่อใช้สิทธิครั้งสุดท้าย ตั้งแต้ 9 ส.ค. - 4 ก.ย. 66		APEX XR 1:2 @ 0.05 บาท
14 ส.ค. 66		15 ส.ค. 66	16 ส.ค. 66	17 ส.ค. 66
ชคเซยวันเฉลิมพระชนมพรรษา สมเด็จพะนางเจ้าสิริกิติ์ พระบรมราชินีนาถ พระบรมราชชนนีพันปีหลวง และวันแม่แห่งชาติ (วันเสารัที่ 12 สิงหาคม 2566)		BYD-W6 ซึน SP เพื่อใช้สิทธิครั้งสุดท้าย ตั้งแต้ 16 ส.ค. - 8 ก.ย. 66		
21 ส.ค. 66		22 ส.ค. 66	23 ส.ค. 66	24 ส.ค. 66
				25 ส.ค. 66

<https://www.kgieworld.co.th>

หมายเหตุ: 1. "บริษัทอาจเป็นผู้ออกไปสำคัญแสดงสิทธิอุนุ้พันธันหลักทรัพนี้ / 2. เป้าพันฐาน หมายถึง ราคาเป้าหมายเชิงพันฐาน (Forecasted 12M Target price) ที่อ้างอิงจากบทวิเคราะห์ปัจจุบันฐานฉบับล่าสุดของฝ่ายวิจัย / 3. เป้า Consensus หมายถึง ค่าเฉลี่ยของราคาเป้าหมายเชิงพันฐานที่จัดท้าโดย Bloomberg consensus หรือ IAA Consensus

Disclaimer

บริษัทหลักทรัพย์ เคจีโอ (ประเทศไทย) จำกัด (มหาชน) ("บริษัท ") มิได้ให้การรับรองใด ๆ ถึงความถูกต้องและแท้จริงของข้อมูลในเอกสารนี้ ("ข้อมูล ") ดังนั้นไม่ว่าจะด้วยเหตุใดก็ตาม บริษัทไม่ขอรับค้ลชอบบ่ค้ความเสยหายในรายได้ หรือผลประโยชน์ใด ๆ ทั้งทางตรงและทางอ้อมที่เกิดขึ้นจากการใช้ ข้อมูล และข้อมูลนี้มิได้จัดท้าขึ้นเพื่อเป็นการชักชวนหรือชี้แนะให้ซื้อขายหลักทรัพย์ใด ๆ ทั้งนี้ข้อมูลถูกจัดท้าขึ้นจากแหล่งข้อมูลที่เป็นปัจจุบันและ บริษัทสงวนสิทธิในการแก้ไขข้อความใด ๆ ในเอกสารนี้โดยมิต้องบอกกล่าว่วงหน้า

รายชื่อหลักทรัพย์ที่สมาชิกต้องดำเนินการให้ลูกค้าวางเงินสดไว้ล่วงหน้ากับสมาชิกเต็มจำนวนที่จะซื้อ (Cash Balance)

รายชื่อหุ้น	วันที่เริ่มต้น	วันที่สิ้นสุด
NC	23/6/2023	13/7/2023
MALEE	26/6/2023	14/7/2023
OTO	26/6/2023	14/7/2023
OTO-W1	26/6/2023	14/7/2023
TBN	10/7/2023	27/7/2023

ที่มา: ตลาดหลักทรัพย์ฯ และ เคจีไอ (ประเทศไทย)

Disclaimer

บริษัทหลักทรัพย์ เคจีไอ (ประเทศไทย) จำกัด (มหาชน) (“บริษัท”) มิได้ให้การรับรองใดๆ ถึงความถูกต้องและแท้จริงของข้อมูลในเอกสารนี้ (“ข้อมูล”) ดังนั้นไม่ว่าจะด้วยเหตุใดก็ตาม บริษัทไม่ขอรับผิดชอบต่อความเสียหายในรายได้ หรือผลประโยชน์ใดๆ ทั้งทางตรงและทางอ้อมที่เกิดขึ้นจากการใช้ ข้อมูล และข้อมูลนี้มีได้จัดทำขึ้นเพื่อเป็นการชักชวนหรือชี้แนะให้ซื้อขายหลักทรัพย์ใดๆ ทั้งนี้ข้อมูลถูกจัดทำขึ้นจากแหล่งข้อมูลที่เป็นปัจจุบันและ บริษัทสงวนสิทธิในการแก้ไขข้อความใดๆในเอกสารนี้โดยมิต้องบอกกล่าวล่วงหน้า

รายงานผลสำรวจการกำกับดูแลกิจการบริษัทจดทะเบียน (CG Report)



บริษัทที่ได้คะแนนอยู่ในระดับ "ดีเลิศ (Excellent)"

ชื่อย่อ	ชื่อบริษัท	ชื่อย่อ	ชื่อบริษัท	ชื่อย่อ	ชื่อบริษัท
AAV	บริษัท เอเชีย เออีซี	GLOBAL	บริษัท สยามโกลบอลเฮาส์	PTTGC	บริษัท พีทีที โกลบอล เคมิคอล
ADVANC	บริษัท แอดวานซ์ อินโฟร์ เซอร์วิส	GPSC	บริษัท โกลบอล เพาเวอร์ ซินเนอร์ยี	PYLON	บริษัท โพลอน
AMA	บริษัท อามา มาร์เก็ต	GULF	บริษัท กัลฟ์ เอ็นเนอร์จี ดีเวลลอปเม้นท์	QH	บริษัท ควอลิตี้เฮาส์
AMATA	บริษัท อมตะ คอร์ปอเรชั่น	HANA	บริษัท ฮานา ไม้โคริเส็คโทรนิคส์	RATCH	บริษัท ราช กรุ๊ป
ANAN	บริษัท อนันดา ดีเวลลอปเม้นท์	HMPRO	บริษัท โฮม โปรดักส์ เซ็นเตอร์	RS	บริษัท อาร์เอส
AOT	บริษัท ท่าอากาศยานไทย	INTUCH	บริษัท อินทรี โฮลดิ้งส์	SAT	บริษัท สมบูรณ์ แอ็ดวานซ์ เทคโนโลยี
AP	บริษัท เอพี (ไทยแลนด์)	IRPC	บริษัท ไออาร์พีซี	SCB	ธนาคารไทยพาณิชย์
BAFS	บริษัท บริการเชื้อเพลิงการบินกรุงเทพ	IVL	บริษัท อินโดรามา เวนเจอร์ส	SCC	บริษัท ปูนซิเมนต์ไทย
BANPU	บริษัท บานปู	KBANK	ธนาคารกรุงไทย	SCGP	บริษัท ปูนซิเมนต์นครหลวง
BBL	ธนาคารกรุงเทพ	KCE	บริษัท เคซีซี ซีเมนต์ไทย	SCGP	บริษัท เอสซีซี แพคเกจจิ้ง
BCP	บริษัท บางจาก คอร์ปอเรชั่น	KKP	ธนาคารกรุงศรีอยุธยา	SEAFCCO	บริษัท ซีพีเอฟ
BCPG	บริษัท บีซีพีจี	KTB	ธนาคารกรุงไทย	SHR	บริษัท เอส โอเทล แอนด์ รีสอร์ท
BDMS	บริษัท กรุงเทพดุสิตเวชการ	KTC	บริษัท บัตรกรุงไทย	SMPC	บริษัท สมุทรวังเมทิล
BEM	บริษัท ทางด่วนและรถไฟฟ้ากรุงเทพ	LH	บริษัท แลนด์แอนด์เฮาส์	SPALI	บริษัท สุภาลัย
BGRIM	บริษัท บี.กริม เพาเวอร์	LPN	บริษัท แอล.พี.เอ็น.ดีเวลลอปเม้นท์	SPRC	บริษัท สดาร์ บี โครเลียม วีทีเอ
BPP	บริษัท บานปู เพาเวอร์	MAJOR	บริษัท เมเจอร์ ซินีเพล็กซ์ กรุ๊ป	SUN	บริษัท ซันสวีท
BTS	บริษัท บีทีเอส กรุ๊ป โฮลดิ้งส์	MAKRO	บริษัท สยามแม็คโคร	TACC	บริษัท ที.เอ.ซี. คอนซูเมอร์
CENDEL	บริษัท โจนเวสเซ็นทรัลฟลาซา	MBK	บริษัท เอ็ม บี เค	TCAP	บริษัท ทูน่าเซาท์
CK	บริษัท ซี.กรีน	MINT	บริษัท ไมเนอร์ อินเตอร์เนชั่นแนล	THCOM	บริษัท ไทยคม
CKP	บริษัท ซีเค พาวเวอร์	MTC	บริษัท เมืองไทย แคปปิตอล	TISCO	บริษัท ทีเอสไอไฟแนนเชียลกรุ๊ป
COM7	บริษัท คอมเซเว่น	OR	บริษัท อร. นวัตกรรมและการค้าปลีก	TOP	บริษัท ไทยออยล์
CPALL	บริษัท ซีพี ออลล์	ORI	บริษัท อริจิ้น พร็อพเพอร์ตี้	TRUE	บริษัท ทรู คอร์ปอเรชั่น
CPF	บริษัท เจริญโภคภัณฑ์อาหาร	OSP	บริษัท โอเอส	TTB	ธนาคารทหารไทยธนชาต
CPN	บริษัท เซ็นทรัลพัฒนา	PLANB	บริษัท แพลน บี มีเดีย	VGI	บริษัท วีจีไอ
DELTA	บริษัท เดลต้า อีเล็คโทรนิคส์ (ประเทศไทย)	PSH	บริษัท พญาบุศย์ โฮลดิ้ง	WHA	บริษัท ดับบลิวเอชเอ คอร์ปอเรชั่น
DTAC	บริษัท โทเทิล แอ็คเซ็ส คอมมูนิเคชั่น	PTG	บริษัท พีทีที เชนเนล	WHAUP	บริษัท ดับบลิวเอชเอ ยูทิลิตี้ส์ แอนด์ พาวเวอร์
EGCO	บริษัท เอลีคโอ	PTT	บริษัท ปตท.	ZEN	บริษัท เซ็น คอร์ปอเรชั่น กรุ๊ป
GFPT	บริษัท จีเอฟพีที	PTTEP	บริษัท ปตท. ส่วนร่วมและผลิตภัณฑ์		



บริษัทที่ได้คะแนนอยู่ในระดับ "ดีมาก (Very Good)"

ชื่อย่อ	ชื่อบริษัท	ชื่อย่อ	ชื่อบริษัท	ชื่อย่อ	ชื่อบริษัท
AEONTS	บริษัท อีออน สยามเทรดดิ้ง (ไทยแลนด์)	JMT	บริษัท เจ เอ็ม ที เน็ทเวอร์ค เซอร์วิส	SINGER	บริษัท ซิงเกอร์ประเทศไทย
BAM	บริษัท บริหารสินทรัพย์ กรุงเทพพาณิชย์	KEX	บริษัท เคซี เอ็กซ์เพรส (ประเทศไทย)	SPA	บริษัท สยามเวลเน็ทกรุ๊ป
BCH	บริษัท บางกอก เวิลด์	M	บริษัท เอ็มเค เวิลด์เทรด จำกัด	STGT	บริษัท ศรีวิชัยโฮลดิ้ง (ประเทศไทย)
BEC	บริษัท บีซีซี เวิลด์	MEGA	บริษัท เมก้า โลจิสติกส์	TFG	บริษัท ไทยทีดี กรุ๊ป
CBG	บริษัท คิวบิกกรุ๊ป	NETBAY	บริษัท เน็ตเบย์	TKN	บริษัท ทีเอ็นบีเอส ฟู้ดแอนด์มาร์เก็ตติ้ง
CHG	บริษัท โรงพยาบาลจุฬารัตน์	RBF	บริษัท อาร์เอฟแอนด์บี ฟู้ด ซัพพลาย	TNP	บริษัท ตรีเพ็ชร
DOHOME	บริษัท ดิวโฮม	SAPPE	บริษัท แซปเป้	XO	บริษัท เอ็กซ์โอดี ฟู้ด
ERW	บริษัท ดี เอชวี กรุ๊ป	SAWAD	บริษัท สวีสวีดีส์ คอร์ปอเรชั่น		
ESSO	บริษัท เอสโซ่ (ประเทศไทย)	SFT	บริษัท ซอฟท์เฟิร์ม (ประเทศไทย)		



บริษัทที่ได้คะแนนอยู่ในระดับ "ดี (Good)"

ชื่อย่อ	ชื่อบริษัท	ชื่อย่อ	ชื่อบริษัท	ชื่อย่อ	ชื่อบริษัท
AU	บริษัท อาร์ทูยู	HUMAN	บริษัท ฮิวแมนนิท่า	SF	บริษัท สยามฟิวเจอร์ดีเวลลอปเม้นท์
BH	บริษัท โรงพยาบาลบำรุงราษฎร์	IIG	บริษัท ไอเอ็นไอ กรุ๊ป	SISB	บริษัท เอสไอเอสบี
EKH	บริษัท เอกชัยการแพทย์	LPH	บริษัท โรงพยาบาลลาดพร้าว	TPCH	

บริษัทที่ไม่ปรากฏชื่อในรายงาน CGR

ชื่อย่อ	ชื่อบริษัท	ชื่อย่อ	ชื่อบริษัท	ชื่อย่อ	ชื่อบริษัท
GGC	บริษัท โกลบอลกรีนเคมิคอล	SMD	บริษัท เซนต์เมค	SVI	บริษัท เอสวีไอ
HENG	บริษัท เฮงลิสซิ่ง แอนด์ แคปปิตอล	STEC	บริษัท สเตค	UBE	บริษัท อูเบ โบลี เอทานอล

ที่มา: www.thai-iod.com

Disclaimer : การเปิดเผยผลการสำรวจของสมาคมส่งเสริมสถาบันกรรมการบริษัทไทย (IOD) ในเรื่องการกำกับดูแลกิจการ (Corporate Governance) นี้ เป็นการดำเนินการตามนโยบายของสำนักงานคณะกรรมการกำกับหลักทรัพย์และตลาดหลักทรัพย์ โดยการสำรวจของ IOD เป็นการสำรวจและประเมินจากข้อมูลของบริษัทจดทะเบียนในตลาดหลักทรัพย์แห่งประเทศไทย และตลาดหลักทรัพย์ เอ็มเอไอ (MAI) ที่มีการเปิดเผยต่อสาธารณะ และเป็นข้อมูลสำหรับผู้ลงทุนทั่วไปสามารถเข้าถึงได้ ดังนั้น ผลสำรวจดังกล่าวจึงเป็นการนำเสนอในมุมมองของบุคคลภายนอก โดยไม่ได้เป็นการประเมินการปฏิบัติ และไม่ได้มีการใช้ข้อมูลภายในเพื่อการประเมิน ผลสำรวจดังกล่าวเป็นผลการสำรวจ ณ วันที่ปรากฏในรายงานการกำกับดูแลกิจการของบริษัทจดทะเบียนไทยเท่านั้น ดังนั้น ผลการสำรวจจึงอาจเปลี่ยนแปลงได้ภายหลังวันดังกล่าว หรือเมื่อข้อมูลที่เกี่ยวข้องมีการเปลี่ยนแปลง ทั้งนี้ บริษัทหลักทรัพย์ เคจีไอ (ประเทศไทย) จำกัด (มหาชน) มิได้ยืนยัน ตรวจสอบ หรือรับรองถึงความถูกต้องครบถ้วนของผลการสำรวจดังกล่าวแต่อย่างใด

“บริษัทหลักทรัพย์ เคจีไอ ประเทศไทย (จำกัด มหาชน)” เป็นผู้จัดการการจัดจำหน่ายและรับประกัน การจำหน่ายหุ้นสามัญที่มอบหมายของ บมจ. บิเจซี เฮฟวี อินดัสทรี (BJCHI), บมจ. นามุง เทอร์มินัล (NYT), บมจ. เอไอ เอนเนอร์จี (AIE) และ บริษัท เอส ที วี ไอ (SPVI) โดยการจัดทำเอกสารฉบับนี้เพื่อวัตถุประสงค์ในการนำเสนอข้อมูลและบทวิเคราะห์เท่านั้น การตัดสินใจลงทุนขึ้นกับดุลยพินิจของนักลงทุน ผู้ลงทุนควรพิจารณาข้อมูลเกี่ยวกับผู้จัดจำหน่ายหลักทรัพย์ก่อนที่จะมีการตัดสินใจลงทุน

บริษัทฯ ของเคพีแอมพร้อมบทความวิจัยที่เกี่ยวกับหลักทรัพย์ของบมจ.เอไอ เอนเนอร์จี (AIE) เนื่องจากบริษัทฯ ได้เข้าร่วมเป็นผู้จัดจำหน่ายหลักทรัพย์ และหลักทรัพย์ของ บมจ. เอเชียน อินซูเลเตอร์ (AI) ซึ่งเป็นบริษัทที่มีความเกี่ยวข้องกับหลักทรัพย์ AIE ที่บริษัทฯ รับจัดจำหน่ายเป็นการชั่วคราว ตั้งแต่วันที่ 2 ธ.ค.2566 เป็นต้นไปจนถึงวันปิดการเสนอขายหรือวันที่จัดหุ้นส่วนเกินได้ครบแล้วแต่กรณี

<https://www.kgiworld.co.th>

หมายเหตุ: 1. “บริษัทอาจเป็นผู้ถือใบสำคัญแสดงสิทธิอนุพันธ์บนหลักทรัพย์นี้ / 2. เป้าพื้นฐาน หมายถึง ราคาเป้าหมายเชิงพื้นฐาน (Forecasted 12M Target price) ที่อ้างอิงจากบทวิเคราะห์ที่ออกจากรายงานฉบับล่าสุดของฝ่ายวิจัย / 3. เป้า Consensus หมายถึง ค่าเฉลี่ยของราคาเป้าหมายเชิงพื้นฐานที่จัดทำโดย Bloomberg consensus หรือ IAA Consensus

Disclaimer

บริษัทหลักทรัพย์ เคจีไอ (ประเทศไทย) จำกัด (มหาชน) (“บริษัท”) มิได้ให้การรับรองใดๆ ถึงความถูกต้องและแท้จริงของข้อมูลในเอกสารนี้ (“ข้อมูล”) ดังนั้นไม่ว่าจะด้วยเหตุใดก็ตาม บริษัทฯ ไม่ขอรับผิดชอบต่อความเสียหายในรายได้ หรือผลประโยชน์ใดๆ ทั้งทางตรงและทางอ้อมที่เกิดขึ้นจากการใช้ ข้อมูล และข้อมูลนี้มิได้จัดทำขึ้นเพื่อการชักชวนหรือชี้แนะให้ซื้อขายหลักทรัพย์ใดๆ ทั้งนี้ข้อมูลถูกจัดทขึ้นจากแหล่งข้อมูลที่เป็นปัจจุบันและ บริษัทฯ สงวนสิทธิในการแก้ไขข้อความใดๆ ในเอกสารนี้โดยมิได้ออกกล่าวล่วงหน้า

รายงานผลการประเมินโครงการประเมินการพัฒนการต่อต้านการทุจริต (Anti-corruption Progress Indicator)

ระดับ 5: ขยายผลสู่ผู้ที่เกี่ยวข้อง (Extended)

ชื่อย่อ	ชื่อบริษัท	ชื่อย่อ	ชื่อบริษัท	ชื่อย่อ	ชื่อบริษัท
ADVANC	บริษัท แอดวานซ์ อินโฟร์ เซอร์วิส	GLOBAL	บริษัท สยามโกลบอลเฮาส์	QH	บริษัท ควอลิตี้เฮาส์
ANAN	บริษัท อนันดา ดีเวลลอปเม้นท์ จำกัด	GPSC	บริษัท โกลบอล เพาเวอร์ ซินเนอร์ยี จำกัด	RATCH	บริษัท ผลิตไฟฟ้าราชบุรีโฮลดิ้ง
BBL	ธนาคารกรุงเทพ	HMPRO	บริษัท โฮม โปรดักส์ เซ็นเตอร์	ROBINS	บริษัท ห้างสรรพสินค้าโรบินสัน
BCH	บริษัท บางกอก เซ็น ฮอสพิทอล จำกัด	IRPC	บริษัท ไออาร์พีซี	SCC	บริษัท ปูนซิเมนต์ไทย จำกัด
BDMS	บริษัท กรุงเทพดุสิตเวชการ จำกัด	KBANK	ธนาคารกรุงไทย	SIRI	บริษัท เอสเอสไอ
BIGC	บริษัท บีซี ซูเปอร์เซ็นเตอร์	KCE	บริษัท เคซีอี อีเล็คโทรนิคส์	SPALI	บริษัท สุภาลัย
CK	บริษัท ซี.การช่าง	KKP	ธนาคารเกียรตินาคิน	STEC	บริษัท ซี.ไอ.ไทย เอ็นจิเนียริงแอนด์คอนสตรัคชัน จำกัด
DCC	บริษัท ไดนาสตีเซรามิก	KTB	ธนาคารกรุงไทย	TCAP	บริษัท ทุนธนชาต
DELTA	บริษัท เดลต้า อีเล็คโทรนิคส์ (ประเทศไทย)	LPH	บริษัท โรงพยาบาล ลาดพร้าว จำกัด	TISCO	บริษัท ทีเอสไอไฟแนนเชียลกรุ๊ป
DRT	บริษัท กระเบื้องเคลือบตราเพชร	PACE	บริษัท เพช ดีเวลลอปเม้นท์ คอร์ปอเรชั่น	TMT	บริษัท ต้าเหล็กไทย
EGCO	บริษัท ผลิตไฟฟ้า	PTT	บริษัท ปตท.	TOP	บริษัท ไทยออยล์
GFPT	บริษัท จีเอฟพีที	PTTGC	บริษัท พีทีที โกลบอล เคมิคอล		

ระดับ 4: ได้รับการรับรอง (Certified)

ชื่อย่อ	ชื่อบริษัท	ชื่อย่อ	ชื่อบริษัท	ชื่อย่อ	ชื่อบริษัท
AAV	บริษัท เอเชีย เอวิชั่น	ERW	บริษัท ดี เยาวรัตน์ กรุ๊ป	SAPPE	บริษัท เซ็ปปี้ จำกัด
AP	บริษัท เอเชียเนชั่นเพอริออดี ดีเวลลอปเม้นท์	GLOW	บริษัท โกลว์ พลังงาน	SAWAD	บริษัท ศรีสวัสดิ์ ทาวเวอร์ 1979 จำกัด
BA	บริษัท การบินกรุงเทพ จำกัด	GUNKUL	บริษัท กันกุลเอ็นจิเนียริง	SCB	ธนาคารไทยพาณิชย์
BANPU	บริษัท บ้านปู	ILINK	บริษัท อินเทอร์เน็ต คอมมิวนิเคชั่น	SCN	บริษัท สแกน อินเตอร์ จำกัด
BCP	บริษัท บางจากปิโตรเลียม	KTC	บริษัท บัตรกรุงไทย	SEAFSCO	บริษัท ซีพีเอฟ
BH	บริษัท โรงพยาบาลบำรุงราษฎร์	LH	บริษัท แลนด์แอนด์เฮาส์	SVI	บริษัท เอสวีไอ
BJCHI	บริษัท บีเจซี เอที อินดัสทรี จำกัด	LPN	บริษัท แอล.พี.เอ็น. ดีเวลลอปเม้นท์	TASCO	บริษัท ทีพีไอเอสพี
CBG	บริษัท คาบวาทกรุ๊ป จำกัด	MAKRO	บริษัท สยามแม็คโคร	TKN	บริษัท ทีเอ็นเคเอ็นไอ พิวเอชแอนด์บี จำกัด
CENDEL	บริษัท เซ็นเดิลเทรดดิ้ง	MALEE	บริษัท มาลีสมรพนาน	TMB	ธนาคารทหารไทย
CHG	บริษัท โรงพยาบาลจุฬารัตน์ จำกัด	MINT	บริษัท ไมเนอร์ อินเตอร์เนชั่นแนล	TRT	บริษัท ทีวีไทย
CKP	บริษัท ซีเค พาวเวอร์ จำกัด	MODERN	บริษัท โมเดิร์นฟู้ดกรุ๊ป	TRUE	บริษัท ทรู คอร์ปอเรชั่น
CPF	บริษัท เจริญโภคภัณฑ์อาหาร	NOK	บริษัท สายการบินนกแอร์ จำกัด	TVO	บริษัท ทีวีเอ็มพีซี
CPN	บริษัท เซ็นทรัลพัฒนา	PTTEP	บริษัท ปตท. สำรวจและผลิตปิโตรเลียม		
DTAC	บริษัท โทีที แอ็คเซียส คอมมิวนิเคชั่น	PYLON	บริษัท ไพลอน		

ระดับ 3: มีมาตรการป้องกัน (Established)

ชื่อย่อ	ชื่อบริษัท	ชื่อย่อ	ชื่อบริษัท	ชื่อย่อ	ชื่อบริษัท
BEM	บริษัท ทางด่วนและรถไฟฟ้ากรุงเทพ จำกัด	MTLS	บริษัท เมืองไทย ลิสซิ่ง จำกัด	SPRC	บริษัท สดาร์ ปิโตรเลียม วีพีเอเอ็ม
CPALL	บริษัท ซีพี ออลล์	SCI	บริษัท เอสซีไอ ซิเมนต์ จำกัด		

ไม่เปิดเผยหรือไม่มีนโยบาย

ชื่อย่อ	ชื่อบริษัท	ชื่อย่อ	ชื่อบริษัท	ชื่อย่อ	ชื่อบริษัท
AOT	บริษัท ท่าอากาศยานไทย	BPP	บริษัท บ้านปู เพาเวอร์ จำกัด	FN	บริษัท เอฟเอ็น แฟคเตอร์ เอช/เอช จำกัด
BCPG	บริษัท บีซีพีจี จำกัด	BTS	บริษัท บีทีเอส กรุ๊ป โฮลดิ้งส์	TPCH	บริษัท ทีพีซี เพาเวอร์โฮลดิ้ง จำกัด

ที่มา: www.cgthailand.org

Disclaimer: การเปิดเผยผลการประเมินดัชนีชี้วัดความคืบหน้าการป้องกันการมีส่วนเกี่ยวข้องกับการทุจริตคอร์รัปชัน (Anti-Corruption Progress Indicators) ของบริษัทจดทะเบียนในตลาดหลักทรัพย์แห่งประเทศไทยที่จัดทำโดยสถาบันที่ เกี่ยวข้องซึ่งมีการเปิดเผยโดยสำนักงานคณะกรรมการกำกับหลักทรัพย์และตลาดหลักทรัพย์ เป็นการดำเนินการตามนโยบายและตามแผนพัฒนาความยั่งยืนสำหรับบริษัทจดทะเบียน โดยผลการประเมินดังกล่าว สถาบันที่เกี่ยวข้องอาจมี ข้อมูลที่ได้รับจากบริษัทจดทะเบียนที่บริษัทจดทะเบียนได้ระบุในแบบแสดงข้อมูลเพื่อการประเมิน Anti-Corruption ซึ่งได้อ้างอิงข้อมูลมาจากแบบแสดงรายการข้อมูลประจำปี (แบบ 56-1) รายงานประจำปี (แบบ 56-2) หรือในเอกสารและ หรือรายงานอื่นที่เกี่ยวข้องของบริษัทจดทะเบียนนั้น แล้วแต่กรณี ดังนั้น ผลการประเมินดังกล่าวจึงเป็นการประเมินในมุมมองของสถาบันที่เกี่ยวข้องซึ่งเป็นบุคคลภายนอก โดยมีได้เป็นการประเมินการปฏิบัติของบริษัทจดทะเบียนในตลาด หลักทรัพย์แห่งประเทศไทย และมีได้ใช้ข้อมูลภายในเพื่อการประเมิน

เนื่องจากผลการประเมินดังกล่าวเป็นเพียงผลการประเมิน ณ วันที่ปรากฏในผลการประเมินเท่านั้น ดังนั้น ผลการประเมินจึงอาจเปลี่ยนแปลงได้ภายหลังวันดังกล่าว หรือเมื่อข้อมูลที่เกี่ยวข้องมีการเปลี่ยนแปลง ทั้งนี้ บริษัทหลักทรัพย์ เคจีไอ (ประเทศไทย) จำกัด (มหาชน) มิได้ยืนยัน ตรวจสอบ หรือรับรองความถูกต้องครบถ้วนของผลการประเมินดังกล่าวแต่อย่างใด

<https://www.kgieworld.co.th>

หมายเหตุ: 1. *บริษัทอาจเป็นผู้ถือใบสำคัญแสดงสิทธิอนุพันธ์บนหลักทรัพย์นี้ / 2. เป้าพื้นฐาน หมายถึง ราคาเป้าหมายเชิงพื้นฐาน (Forecasted 12M Target price) ที่อ้างอิงจากบทวิเคราะห์ที่ปัจจัยพื้นฐานฉบับล่าสุดของฝ่ายวิจัย / 3. เป้า Consensus หมายถึง ค่าเฉลี่ยของราคาเป้าหมายพื้นฐานที่จัดทำโดย Bloomberg consensus หรือ IAA Consensus

Disclaimer

บริษัทหลักทรัพย์ เคจีไอ (ประเทศไทย) จำกัด (มหาชน) ("บริษัท") มิได้ให้การรับรองใดๆ ถึงความถูกต้องและแท้จริงของข้อมูลในเอกสารนี้ ("ข้อมูล") ดังนั้นไม่ว่าจะด้วยเหตุใดก็ตาม บริษัทไม่ขอ รับผิดชอบต่อความเสียหายในรายได้ หรือผลประโยชน์ใดๆ ทั้งทางตรงและทางอ้อมที่เกิดขึ้นจากการใช้ ข้อมูล และข้อมูลนี้มีได้จัดทำขึ้นเพื่อการชักชวนหรือชี้แนะให้ซื้อขายหลักทรัพย์ใดๆ ทั้งนี้ข้อมูลถูก จัดทำขึ้นจากแหล่งข้อมูลที่เป็นปัจจุบันและ บริษัทสงวนสิทธิในการแก้ไขข้อความใดๆในเอกสารนี้โดยมิต้องออกกล่าวอ้างหน้า