



### Set Index Data

Open	1,503.06		
High	1,505.40		
Low	1,492.63		
Closed	1,496.96		
Chg.	0.07		
%Chg.	0.00		
Value (mn)	34,197.10		
P/E(x)	17.90	Up	176
P/BV(x)	1.45	Unchanged	216
Yield (%)	3.13	Down	247
Market Cap (mn)	18,359.18		

### SET 50 -100 - MAI - Futures Index

	Closed	Chg	(%)
SET 50	921.32	1.51	0.16
SET 100	2,037.69	1.64	0.08
S50_CON	919.20	2.00	0.22
MAI Index	456.58	-0.58	-0.13

### Trading Breakdown : Daily

(Bt,m)	Buy	Sell	Net
Institution	3,404.63	2,772.96	631.67
Broker Port	2,579.27	2,886.78	-307.51
Foreign	18,216.37	18,659.91	-443.54
Customer	9,988.31	9,868.92	119.39

### Trading Breakdown : Month to Date

(Bt,m)	Buy	Sell	Net
Institution	27,207.75	22,812.24	4,395.51
Broker Port	22,966.78	22,838.69	128.09
Foreign	131,903.13	140,550.52	-8,647.39
Customer	82,694.81	78,570.98	4,123.83

### World Markets Index

	Closed	Chg.	(%)
Dow Jones	33,944.40	209.52	0.62
NASDAQ	13,685.48	24.76	0.18
FTSE100	7,273.79	16.85	0.23
Nikkei	32,082.93	-120.64	-0.37
Hang Seng	18,659.83	180.11	0.97

### Commodity

	Closed	Chg.	(%)
Oil: Brent	79.33	-0.01	-0.01
Oil: Nymex	74.68	-0.01	-0.01
Gold	1,935.77	4.19	0.22
ZINC	2,355.00	7.50	0.32
BDIY Index	1,032.00	8.00	0.78

### Cash Balance

20 ธ.ย. -10 ก.ค. 2566	DELTA
26 ธ.ย. -14 ก.ค. 2566	MALEE, OTO,
10 ก.ค. -27 ก.ค. 2566	TBN

### Analysts

**Apichai Raomanachai**  
Fundamental and Technical Investment Analysis ID No. 002939  
Tel 02-829-6999 Ext 2200  
Email : apichai.ra@kfsec.co.th

**Nopporn Chaykaew**  
Fundamental Analysis ID No. 043964  
Tel 02-829-6999 Ext 2203  
Email : noppoen.ch@kfsec.co.th

**Nattawat Poosunthornsri**  
Fundamental Analysis ID No. 087077  
Tel 02-829-6999 Ext 2204  
Email : nattawat.po@kfsec.co.th

### Market Wrap-Up

- SET วันที่ 11 ก.ค.66 ปิด +0.07 จุด อยู่ที่ 1,496.96 จุด มูลค่าการซื้อขาย 34,188 ลบ. ต่างชาติขาย 443 ลบ. สถาบันซื้อ 631 ลบ. พอร์ตโบรกขาย 307 ลบ. NVDR มียอดขายสุทธิอยู่ที่ 735 ลบ. มียอดซื้อสุทธิในหุ้น PTTEP, HMPRO, KBANK, ESSO, WHA และ มียอดขายสุทธิ DELTA, AOT, CRC, BDMS, SIRI มูลค่า Short Sales อยู่ที่ระดับ 4,417 ลบ. หุ้นที่มีปริมาณ Short สูงคือ TKS, EGCO-R, BCH-R โดยนักลงทุนต่างประเทศมีสถานะ Long ใน Index Futures จำนวน 8,346 สัญญา ยอดสะสมตั้งแต่ต้นปีต่างชาติ Short สุทธิรวม 176,209 สัญญา นักลงทุนต่างชาติขายพันธบัตรจำนวน 3,541 ลบ.
- ตลาดหุ้นสหรัฐ DJIA +0.93%, S&P500 +0.67%, Nasdaq +0.55% ได้แรงหนุนจากกลุ่มธนาคาร +1.5% จากค่ากำไร Q2/66 ธ.ขนาดใหญ่สหรัฐเติบโตดี, พลังงานปรับขึ้นตาม WTI +2% ส่วน NFIB เผยดัชนีความเชื่อมั่นธุรกิจขนาดย่อม มิ.ย. +1.6 อยู่ที่ 91.0 สูงสุดในรอบ 7 เดือน ตลาดหุ้นยุโรป Stoxx600 +0.72% นำโดยกลุ่มเหมืองแร่ +1.8%, สินค้าหุรหยาปรับขึ้น ตอบรับเงินขยาย ม.กระตุ้นภาคอสังหาฯ ถึงสิ้นปี 67

### Market View

- ตลาดหุ้นสหรัฐวันนี้ได้แรงหนุนจากคาดการณ์วงจรรายชั้้นดอกเบียสหรัฐใกล้สิ้นสุดแล้ว ส่งผลให้ US Bond Yield 2 ปี, 10 ปี ลดลงอยู่ที่ 4.87%, 3.956% ตามลำดับ เป็นบวกต่อหุ้นกลุ่มเทคโนโลยี กอปรกับ S&P500 Banking Index +1.5% รับคาดการณ์กำไร Q2/66 ธ.ขนาดใหญ่สหรัฐมีแนวโน้มขยายตัวดี โดยสุดสัปดาห์นี้ JP.Morgan, Wells Fargo, BlackRock, Citigroup จะรายงานงบ คำวันนี้ติดตาม US.CPI มิ.ย. คาด 3.1% & พ.ค. 4.0% YoY และ Core CPI มิ.ย. คาด 5.0% & พ.ค. 5.3% YoY เป็นดัชนีบ่งชี้ต่อนโยบายการเงินของเฟด ส่วนตลาดหุ้นยุโรปวันนี้ได้แรงหนุนจากกลุ่มเหมืองแร่ หลัง ธ.กลางจีนยึด 16 ม.ช่วยเหลืสภาพคล่องให้กับบริษัทพัฒนาอสังหาฯ จีน จนถึงสิ้นปี 67 จากเดิมจะสิ้นสุดในปี 66 ขณะที่ CPI เยอรมัน มิ.ย. ปรับขึ้น 6.4% & พ.ค. 6.1% YoY บ่งชี้เงินเฟ้อยุโรปอยู่ในแนวโน้มสูง และการประชุม ECB 27 ก.ค. คาดปรับขึ้นดอกเบี้ย 0.25% ผิงเอเชียดัชนีภูมิภาคปรับขึ้น รับข่าวเงินยึด ม.เสริมสภาพคล่องให้กลุ่มอสังหาฯ ถึงสิ้นปี 67 กอปรบริษัทผลิตชิป เช่น TSMC รายงานยอดขายใน Q2/66 ดีกว่าคาดจากอุปสงค์ของธุรกิจ AI ส่งผลบวกต่อกลุ่มผู้ผลิตชิปในตลาดเอเชีย วันนี้ติดตามการประชุม ธ.กลางนิวซีแลนด์คาดการณ์ดอกเบี้ยที่ 5.50% สำหรับดัชนี SET วานนี้ทรงตัว ปริมาณการซื้อขาย 3.4 หมื่น ลบ. สถาบันซื้อ 631 ลบ. ต่างชาติขาย 443 ลบ. ดัชนีได้แรงหนุนจากกลุ่มบรรจุกัญห, ยานยนต์, ไอซีที, และธนาคาร หลังพีท เรตติงคงอันดับความน่าเชื่อถือของไทยที่ BBB+ มุมมองเสถียรภาพ และคาด GDP ไทยปีนี้ 3.7%, ปีหน้า 3.8% วันนี้ติดตามรายงานกำไร Q2/66 ของ TISCO คาดที่ 1.79 พัน ลบ. -3% YoY, ทรงตัว QoQ ปัจจัยการเนื่องติดตาม กกต.จะส่งผลสอบกรณีถือหุ้นสื่อของคุณพิธาให้กับ ศาล รธน.หรือไม่ และวันพุธนี้รอผลไหวตนายกฯ คาดจะมีการลงคะแนนเสียงในช่วงเย็น

### Daily Strategy

- วางแผนรับดัชนี SET ที่ 1,480 - 1,490 แนวด้าน 1,510 - 1,515 คาดทรงตัวรอผลโหวตเลือกนายกฯ แนะนำทยอยซื้อ BBL, KBANK, SCB, KTB ค่ากำไร Q2/66 พื้นตัว QoQ, YoY / กลุ่มพลังงาน PTT, PTTEP, TOP, BCP ค่าอุปสงค์จากจีนฟื้นตัว / กลุ่มปลอดภัย ADVANC, INTUCH\*
- PTTEP (ซื้อเก็งกำไร / ราคาเป้าหมาย 164.00 บาท) เลิกเก็งกำไรระยะสั้นจากราคาน้ำมันที่ฟื้นตัวเมื่อคืนนี้ โดยมีปัจจัยหนุนหลักจาก Dollar Index ที่อ่อนค่าลง ตอบรับความเห็นของเจ้าหน้าที่ FED มองใกล้สิ้นสุดวงจรรดอกเบี้ยขาขึ้น นอกจากนี้แนวโน้มอุปทานยังคงตึงตัวจากซาฯ ขยายเวลาลดปริมาณการผลิตแบบสมัครใจใน 1 ล้านบาร์เรลต่อวันไปอีก 1 เดือน รวมถึงรัสเซียลดปริมาณการส่งออกในเดือน ส.ค. รวมถึงตลาดคาดหวังไปถึงการกระตุ้นเศรษฐกิจของจีนเพราะตัวเลขทางเศรษฐกิจที่ออกมาชะลอตัวลง ส่วนแนวโน้มกำไรของ PTTEP ในช่วง 2Q66 น่าจะออกมาไม่แย่งอย่างที่ตลาดคาดก่อนหน้านี้ เพราะมีกำไรพิเศษจาก Oil Hedging และ FX เข้ามาช่วยพยุงไว้ อย่างไรก็ตามแนวโน้ม 2H66 กำไรปกติอาจจะไม่ดีเท่าถุกกดดันจากราคาขายก๊าซฯ จะปรับตัวลดลงตามสัญญา PSC ในโครงการ G1/G2 รวมถึงต้นทุนต่อหน่วยที่จะเริ่มขยับขึ้น
- PLUS\* (ซื้อเก็งกำไร / ราคาเป้าหมาย Bloomberg Consensus 7.40 บาท) กำไรสุทธิงวด 1Q66 อยู่ที่ 8.2 ลบ. (-83%YoY, -73% QoQ) จากยอดขายที่ลดลงหลังช่วง 1Q66 ฤดูหนาวใน USA (ซึ่งเป็นตลาดส่งออกหลักของ PLUS\*) ยาวนานผิดปกติส่งผลต่อ demand สินค้าเครื่องต้ม อย่างไรก็ตามคาดว่า 2Q-3Q66 จะเห็นการฟื้นตัวได้ดีจากการเข้าสู่ High Season นอกจากนี้ ปี66 เป็นปีที่เกิดปรากฏการณ์ เอลนีโญ(หลัง ลานีญา 3ปีที่ผ่านมา) ส่งผลให้อุณหภูมิเฉลี่ยโลกปรับสูงขึ้นมาก เป็นบวกต่อสินค้าเครื่องต้ม โดยทางผู้บริหารวางเป้ารายได้ปี66เติบโต +20 ถึง +30% และจะเริ่มรับรู้รายได้กำลังการผลิตใหม่ชุด PET คาดผลิตล็อตแรกใน 3Q66

ข้อมูลในเอกสารฉบับนี้ รวบรวมมาจากแหล่งข้อมูลที่น่าเชื่อถือ อย่างไรก็ดี บริษัทหลักทรัพย์ คิงส์ฟอร์ด จำกัด (มหาชน) ไม่สามารถที่จะยืนยันหรือรับรองความถูกต้องของข้อมูลเหล่านี้ได้ ไม่ว่าประการใด ๆ บทวิเคราะห์ในเอกสารนี้ จัดทำขึ้นโดยอ้างอิงหลักเกณฑ์ทางวิชาการเกี่ยวกับหลักการวิเคราะห์ และมีได้เป็นการชี้แนะ หรือเสนอแนะให้ซื้อหรือขายหลักทรัพย์ใด ๆ การตัดสินใจซื้อหรือขายหลักทรัพย์ใด ๆ ของผู้อ่าน ไม่ว่าจะเกิดจากการอ่านบทความในเอกสารนี้หรือไม่ก็ตาม ล้วนเป็นผลจากการใช้วิจารณญาณของผู้อ่าน โดยไม่มีส่วนเกี่ยวข้องกับคิงส์ฟอร์ดในทางใด ๆ กับ บริษัทหลักทรัพย์ คิงส์ฟอร์ด จำกัด (มหาชน) ไม่ว่ากรณีใด



## Daily Key Factors

**Oil Update(+)** WTI ส.ค. +\$1.84 อยู่ที่ \$74.83/บาร์เรล Brent ก.ย. +\$1.71 อยู่ที่ \$79.40/บาร์เรล ได้แรงหนุนจาก Dollar Index อ่อนค่า ส่งผลให้สัญญาณน้ำมันถูกลง กอปร IEA คาดอุปสงค์น้ำมันจากจีน & กลุ่มประเทศเกิดใหม่มีแนวโน้มสูงขึ้น

**Gold Update(+)** Comex Gold ส.ค. +\$6.10 อยู่ที่ \$1,937.10 /ออนซ์ ได้แรงหนุนจาก Dollar Index อ่อนค่า -0.24% อยู่ที่ 101.7344 กอปรกับ US Bond Yield 10 ปี ลดลงอยู่ที่ 3.956%

**Fund Flow(-)** Fund Flow ต่างชาติในตลาด TIP วานนี้ ขายสุทธิ -9.25 ล้านดอลลาร์สหรัฐ ขายหุ้นไทย -12.62 ล.ดอลลาร์สหรัฐ ซื้อหุ้นอินโด +2.62 ล.ดอลลาร์สหรัฐ ซื้อหุ้นฟิลิปปินส์ +0.87 ล.ดอลลาร์สหรัฐ

- (0) ค่าเงินบาทเข้านี้แข็งค่าอยู่ที่ 34.684 บาท/ดอลลาร์สหรัฐ
- (0) ผลตอบแทนพันธบัตรสหรัฐ 10 ปี ลดลงอยู่ที่ 3.956 %
- (+) ดัชนี BDI วานนี้ +8 จุด อยู่ที่ 1,032
- (-) BitCoin เข้านี้ -0.20% อยู่ที่ 30,530 ดอลลาร์สหรัฐ
- (-) API เผลยสต็อกน้ำมันดิบสหรัฐสัปดาห์ที่ผ่านมาเพิ่มขึ้น 3.026 ล.บาร์เรล

## Economic Calendar

### ในประเทศ

- 10ก.ค. ตลท. แถลงสรุปภาพรวมภาวะตลาดหลักทรัพย์
- สัปดาห์ที่2 หอการค้าไทย ร่วมกับม.หอการค้าไทย แถลงดัชนีความเชื่อมั่นผู้บริโภค
- สัปดาห์ที่3 ส.อ.ท. แถลงดัชนีความเชื่อมั่นภาคอุตสาหกรรม
- สัปดาห์ที่4 กระทรวงพาณิชย์ แถลงภาวะการค้าระหว่างประเทศ, การค้าชายแดน และการค้าผ่านแดน
- ส.อ.ท. แถลงยอดผลิตและส่งออกรถยนต์

### ต่างประเทศ

- 11 ก.ค. US แนวโน้มพลังงานระยะสั้นจากมุมมองของ EIA
- 12 ก.ค. US ดัชนีราคาผู้บริโภค (CPI) (เดือนต่อเดือน) (มิ.ย.)  
US สินค้าคงคลังน้ำมันดิบ
- 13 ก.ค. US ดัชนีราคาผู้ผลิต (PPI) (เดือนต่อเดือน) (มิ.ย.)  
US จำนวนคนที่ยื่นขอรับสวัสดิการว่างงานครั้งแรก

## Theme Strategy

- Theme ฐานเด่นปี 2566 ต้อนรับนักท่องเที่ยวดังชาติต้นเศรษฐกิจไทยฟื้นตัว
- (1) กลุ่มท่องเที่ยวและสินค้าการ ได้แก่ CENTEL\*, ERW\*, MINT\*, SHR\*, VRANDA\*, SPA\*
  - (2) กลุ่มขนส่งและบริการ ได้แก่ AOT, AAV, BA\*, BAFS\*, PTG\*, BEM\*
  - (3) กลุ่มการอุปโภคบริโภค ได้แก่ CPALL, MAKRO\*, GLOBAL\*, HMPRO\*, DOHOME\*, CPN\*, CRC, COM7\*, BEAUTY\*, KAMART\*, KISS\*, ICHI\*, CBG\*, SAPPE\*, SNNP\*
  - (4) กลุ่ม ร.พ.อิงผู้ป่วยต่างชาติ (นักท่องเที่ยวตะวันตก / จีน) ได้แก่ BDMS, BH\*, EKH\*, PR9\*
  - (5) กลุ่มสื่อออนไลน์ (เพิ่มตามจำนวน Eyeball) ได้แก่ PLANB\*, VGI\*
  - (6) กลุ่มธนาคารพาณิชย์ (ปรับขึ้นดอกเบี้ย สินเชื่อขยายตัว) ได้แก่ BBL, KBANK, KTB\*, KKP\*
  - (7) กลุ่มอสังหาฯ - นิคมอุตสาหกรรม (นักลงทุนจีน / ลงทุน EV ใน EEC) ได้แก่ BRI\*, ORI\*, NOBLE\*, AMATA\*, ROJNA\*, WHA\*
  - (8) กลุ่มโรงไฟฟ้า (SPP ปรับขึ้น Ft) ได้แก่ BGRIM\*, GPSC\*

\*\*หุ้นแนะนำเชิงกลยุทธ์ที่ยังไม่อยู่ใน Coverage ของฝ่ายวิจัย

Asset Allocation: Equity 50% Fixed Income 30% Alternative Investment etc. Gold 10% Cash 10%

Today Fundamental Research: -

Monthly Portfolio June 2023: TTB\*, SFLEX\*, SUN\*, KTB\*, EKH\*



JAS ยื่นแก้สัญญา JASIF ออปชั่นยืดอายุเพิ่ม 6 ปี ค่าเช่าใหม่ปีผล  
ยิลด์ยังสูง 9.86% BBL ลดดอกเบี้ยให้ "จัสมิน" ยื่นขอเลิกประกันรายได้  
และแก้ไขสัญญาเช่า 3BB กับ JASIF อีกรอบ แต่พร้อมขยายอายุ  
สัญญาเช่าไปให้อีก 6 ปี บลจ.บัวหลวง พร้อมเรียกประชุมฯ ภายใน 45 วัน  
วงในเผยรอบนี้หวุดผ่านแน่ เหตุ "กลุ่มกัลฟ์" เก็บหน่วยลงทุน JASIF ราคา  
เฉลี่ย 7.00 บาท ต่อเนื่องจนคุมเสี่ยงข้างมาก 4.25% ย้ำจ่ายปันผลดีเท่า  
เดิม 9.86% แม้ปรับลดค่าเช่าแล้ว ด้าน AIS มั่นใจปิดดีลซื้อ 3BB ภายใน  
Q3/66 นี้ ด้าน BBL พร้อมประกาศลดดอกเบี้ยดัดหนี้ให้กองทุน JASIF  
ตามแผนเดิมเร็วๆ นี้(ข่าวหุ้น)

กลุ่มบ้านปูสบไฟเมกัน กำไรปีละ 1.4 พันล้านBANPU ผนึก "บ้านปู  
เพาเวอร์" ซื้อโรงไฟฟ้าก๊าซธรรมชาติ Temple II สหรัฐอเมริกา กำลังผลิต  
755 เมกะวัตต์ มูลค่ากว่า 1.6 หมื่นล้านบาท พร้อมรับรู้กำไรที่เริ่มตั้งแต่  
ไตรมาส 3/66 รวมกันปีละ 1.4 พันล้านบาท ด้านกสิกรไทย มองบ้านปู  
เพาเวอร์ D/E ยังต่ำ คุ้มได้อีกมาก ใช้ลงทุนซื้อโรงไฟฟ้า ต้นกำไรต่อเนื่อง  
เป้าหมายเฉลี่ย 19.27 บาท(ข่าวหุ้น)

สตาร์คดึงมือฟื้นฟู ینگุมบังเทียนใหม่ STARK อีกแล้ว! เปลี่ยนบอร์ด  
ใหม่แบบรายวัน ล่าสุด ตั้ง "ประสงค์ ไสดาวัง" ทนายความด้านปรับ  
โครงสร้างหนี้และฟื้นฟูกิจการ ینگุมบังเทียนใหม่ จับตากรณีสำคัญเพื่อ  
ผลักดัน "สตาร์ค" เข้ากระบวนการฟื้นฟูกิจการหลัง "อภิชาติ-ภูมิพัฒน์" โบก  
มือลาทุกตำแหน่ง(ข่าวหุ้น)

SKY เทกกิจการ SAMCO ต่อยอดกำไรระยะยาว"สกาย กรุ๊ป" รุกหนัก  
เทกโอเวอร์หุ้น SAMCO หมดทั้ง 100% มูลค่า 500 ล้านบาท จากผู้ถือหุ้น  
เดิม คาดเสร็จภายในไตรมาส 3 นี้ ผู้บริหารมั่นใจธุรกิจใหม่ช่วยต่อยอด  
กำไร "สกาย" ในระยะยาว จากฐานลูกค้าชั้นนำ ไทยพาณิชย์ เซ็นทรัล และ  
ปูนซีเมนต์ไทย รวมกว่า 400 ราย เดินหน้ารุกธุรกิจใหม่รับรู้กำไรเพิ่ม(ข่าว  
หุ้น)

'บิกตู' วางมือการเมือง สูตร 'รบ.' ข้างน้อยรวน "บิกตู-พล.อ.ประยุทธ์"  
ล้ม! วางมือทางการเมือง พร้อมลาออกจากพรรครวมไทยสร้างชาติ ด้าน  
"พีระพันธ์" ย้านายกฯ ต้องการปิดช่องว่างรัฐบาลเสียงข้างน้อย และไม่  
อยากให้มีภารกิจเป็นประเด็นจนพรรคฯ ถูกวิพากษ์ ด้านนักวิเคราะห์มอง  
อาจทำให้ตลาดหุ้นผันผวนคลาไคลขึ้น กรอบดัชนี 1,480-1,510 จุด(ข่าวหุ้น)

IMH ต้นปีหน้าจ่อซื้อพ.เพิ่ม 1 แห่ง ครึ่งปีแรกกวาดยอดจัดซื้อ  
ใช้หัวใจใหญ่ 5 หมื่นโดสIMH กวาดยอดจัดซื้อใช้หัวใจใหญ่ 50,000  
โดส มั่นใจทั้งปีทะลุ 1 แสนโดส พร้อมอัดกลยุทธ์เชิงรุกปรับหน้าผาจัด  
แคมเปญ One Price "จัดซื้อใช้หัวใจใหญ่ ในราคาเดียว 399 บาท" ส่ง  
ซิกต้นปี 67 จ่อซื้อกิจการโรงพยาบาลเพิ่มอีก 1 แห่ง คาดต้นปี 67 กลุ่ม  
IMH จะมีโรงพยาบาลรวม 4 แห่ง (ข่าวหุ้น)

'อนุศาศิริ' จ่อเพิ่มทุนสงหนึ่ ชาย 'พีพี' 1.3 หมื่นล้าน พร้อมเคลียร์ 3  
ปมร้อนโบรกเตือนลงทุน "หุ้นกลางเล็ก" ต้องมีข้อมูลชัดเจน  
"อนุศาศิริ" เคลียร์ 3 ประเด็นร้อน หลังตลาด. เตือนนักลงทุนให้ศึกษาข้อมูล  
ทั้ง "ซื้อหุ้นโรงแรมในเยอรมนี-ลงทุนมอร์ มันนี่-ข้อพิพาทค่าก่อสร้าง อนุศา  
เลเจนด์" พร้อมศึกษาแผนเพิ่มทุน 1.3 หมื่นล้าน บิ๊กลิสต์ไฟล์ 154 ล้าน  
ด้านโบรกเกอร์ชี้หากลงทุนหุ้นขนาดกลาง-เล็ก ถ้าข้อมูลไม่ชัดเจน เนะ  
เสียง(กรุงเทพธุรกิจ)

'พิธา' รับโจทย์การบิน แผนดันไทยสู่ระดับโลก"พิธา" รับข้อเสนอสมาคม  
สายการบินไทย วางแผนลดต้นทุนภาษีค่าธรรมเนียมสนามบิน และเร่ง  
ดึงดูดนักท่องเที่ยว ผลักดันไทยเป็นฮับการบินโลก ด้านสมาคมสายการบิน  
ไทย ชื่นชมทีมเปลี่ยนผ่านรัฐบาลเข้าใจภาพธุรกิจการบินอย่างดี ตั้ง  
ความหวังร่วมกันแก้ปัญหาประเทศในอนาคต นักวิเคราะห์เปิด 3 ภาพ  
ตลาดหุ้น โหวตนายกฯ(ทันหุ้น)

NUSA ยื่นเพิ่มทุนเท่าตัว ตลาดสงสัยฐานะการเงินตลท.สงสัย NUSA  
หลังผู้สอบบัญชีตั้งข้อสังเกตงบ ห่วงรวมชอมซื้อโรงแรมในเยอรมนี ใจดีให้  
MORE เลื่อนจ่ายเงิน ทั้งๆ ที่มีประเด็นข้อพิพาทค้างจ่ายเงินเจ้าหนี้ 1.7  
พันล้านบาท ส่งบอร์ดแจ้งผลกระทบฐานะการเงินและสภาพคล่อง 25  
กรกฎาคมนี้ ด้าน NUSA เฉลยแล้ว เตรียมเพิ่มทุนครั้งใหญ่ 1.3 หมื่นล้าน  
บาท ซีโอโนโรงแรมแล้ว ส่วนเงิน MORE ได้สั่งหากมนี้(ทันหุ้น)

WHA ต่างชาติกระหน่ำจیب เล็งปรับเป้า 2 พันไร่WHA ส่งชีกครั้งหลังปี  
2566 นิคมเนื้อหอม ต่างชาติเรียงคิวจیبซื้อที่ดินอีก ดูน LOI กว่า 1 พันไร่  
แถมเร็วๆ นี้ จ่อขายที่ดินในเวียดนามให้รายใหญ่กว่า 300 ไร่ และเดือน  
สิงหาคม 2566 ขายที่ดินให้ลูกค้า EV เพิ่มอีก 200 ไร่ เล็งปรับเพิ่มเป้า  
ยอดขายที่ใหม่ หลังคาดการณ์ยอดขายสิ้นปีนี้อาจพุ่งแตะ 2 พันไร่ จาก  
เป้าหมายเดิมที่ 1.75 พันไร่(ทันหุ้น)

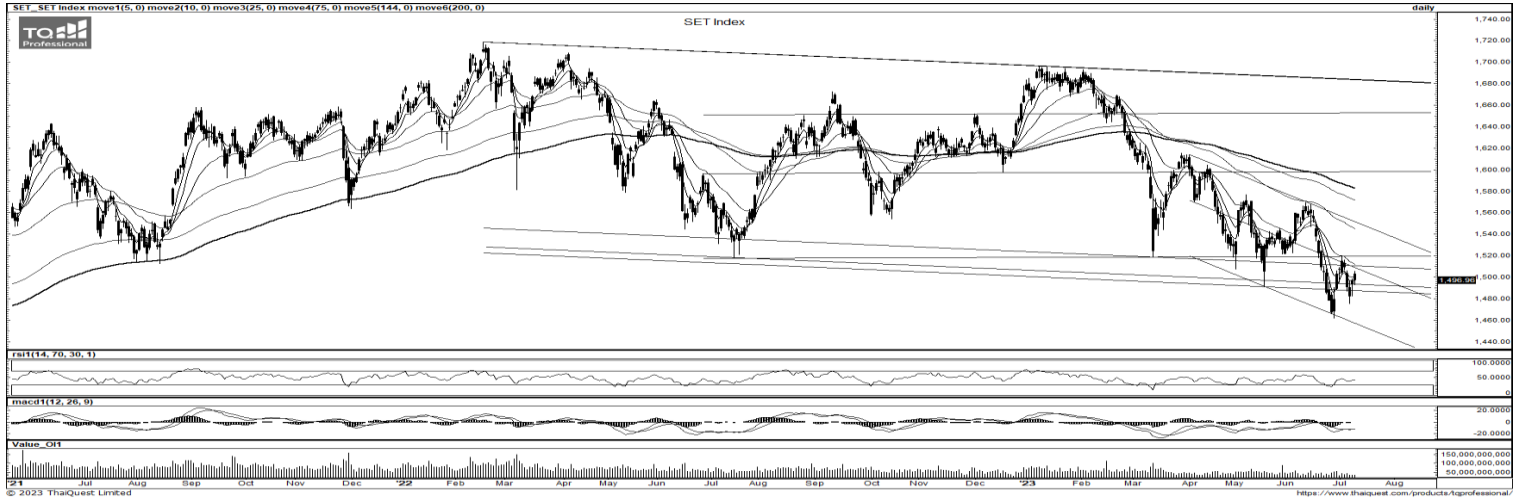
TKN จีนแห่ซื้อสำหรับราย สินค้าใหม่ดันรายได้พุด TKN ยอดขายสาขา  
พุง รับอานิสงส์นักท่องเที่ยวจีนหนุน ต้นผลประกอบการโดดเด่น มั่นใจทั้งปี  
โตตามเป้า 15% ส่วนไตรมาส 2/2566 โตต่อเนื่อง ด้านโบรกมองออก  
สินค้าใหม่ช่วยยกระดับยอดขาย เร่งเพิ่มช่องทางจำหน่าย ทั้งออฟไลน์และ  
ออนไลน์ คาดปีหน้ากำไรทวีคูณ เติบโตก้าวกระโดด ราคาพื้นฐาน 13.58  
บาท(ทันหุ้น)

M สู้กัหม้อร้อนยอดพุ่งลุยขยายสาขาM อัดโปรโมชันแน่นทุกไตรมาส  
ต้นยอดขายพุ่ง มั่นใจยอดขายสาขาเดิมทั้งกลุ่มบริษัทเฉลี่ยที่ 15-20% ย้ำ  
รายได้ปีนี้โต 15% เร่งขยายสาขากระตุ้นยอดเพิ่ม ส่วนผลงานไตรมาส  
2/2566 โบรกมองกำไรปกติที่ 426 ล้านบาท ประเมินครึ่งปีหลังโตต่อรับ  
ต้นทุนวัตถุดิบและค่าไฟฟ้าลดลง เคาะเป้าหมาย 57 บาท(ทันหุ้น)

TISCO แจ้งงบ Q2 วันนี้ เก็งมีกำไร 1.8 พันล้านTISCO แจ้งงบไตร  
มาส 2/2566 วันนั้ (12 ก.ค.66) คาดมีกำไร 1.8 พันล้านบาท สินเชื่อ  
ขยายตัว 4.5% จากสินเชื่อรายใหญ่ พร้อมคาดการณ์แนวโน้มกำไรไตร  
มาส 3/2566 จะลดลง จากต้นทุนดอกเบี้ยที่เพิ่มขึ้น แต่คาดเงินปันผลปี  
2566 ใกล้เคียงปีก่อนที่ 7.75 บาทต่อหุ้น คิดเป็นผลตอบแทนเงินปันผลสูง  
ถึง 8% (ทันหุ้น)

ศุลกากรสั่งตั้งทีม สอบปมนาฬิกาเก้ ทุ่นจน.เอี่ยวพัน 157 "ศุลกากร"  
ตั้งทีมคุ้ยปมประมุขนาฬิกาเก้ ชิดเส้นต้องได้ข้อสรุปภายใน 15 วัน ยันหาก  
พบเจ้าหน้าที่มีเอี่ยวพร้อมพินามาตรา 157(ไทยโพสต์)

หวังจบ 67 อดกระทบลงทุน สอท.หวังจบ.ใหม่ช่วยขับเคลื่อนกสิกรชี้ 3  
โจทย์อุตสาหกรรม.ครั้งนี้  
เอกชนชี้ รัฐเบิกจ่ายงบปี 67 ช้า กระทบเงินลงทุนหาย 1.4 แสนล้านบาท  
พร้อมจับตา 3 ปัจจัยหลังการโหวตนายกรัฐมนตรีนครใหม่ ด้านกสิกรไทย  
ประเมินเศรษฐกิจครึ่งปีหลังเจอโจทย์ส่งออก ภัยแล้ง หนี้สูง (ไทยโพสต์)



ที่มา: TQ Professional, TF Day

Resistance 1,505 - 1,515

Support 1,485 - 1,475

### SET Daily: ผันผวนรอการเมือง

กลยุทธ์การลงทุน SET Index ผัวผวนก่อนเปิดทรงตัว ส่วน Indicator ชยับแบบไร้ทิศทาง วันนี้คาดดัชนีแกว่งประคองตัวจากสัญญาณของเงินบาทที่แข็งค่า โดยมีแนวรับ 1,485/1,475 แนวต้าน 1,505/1,515



ที่มา: TQ Professional, TF weekly

### SET Weekly: Sideways ได้ EMA200 Week

กลยุทธ์การลงทุน ระยะเวลา sentiment ต่างประเทศยังคงผันผวนจากการขึ้นดอกเบี้ยและการลดสภาพคล่องของธนาคารกลางหลักทำให้ทิศทาง fund flow ชะลอตัว ขณะที่เงินเฟ้ออยู่ในระดับสูงกดดันให้เศรษฐกิจมีโอกาสเข้าสู่ภาวะถดถอย ในทางเทคนิค TF weekly แท่งเทียนสัปดาห์นี้ยังอยู่ใต้อิทธิพลของเส้น EMA10 Week และหากกลับไปยืน EMA200 Week ไม่ได้ แนวโน้มยังเป็น Sideways down แนวรับ 1,475/1,455 แนวต้าน 1,550/1,570



ที่มา: TQ Professional, TF daily

### Gold Spot: เก็งกำไรขึ้นขายลงซื้อ

กลยุทธ์การลงทุน Gold Spot มีปัจจัยบวกจากดอลลาร์อ่อนค่า // แท่งเทียนยืน EMA 200 วันพร้อมดีดขึ้นแบบยก Low ส่วน Indicator แนวโน้มเป็นบวกมากขึ้น ช่วงสั้นเก็งกำไรขึ้นขายลงซื้อ แนวรับ US\$1,910/1,900/Oz แนวต้าน US\$1,950/1,960/Oz

Resistance 1,950 - 1,960

Support 1,910 - 1,900

### Technical Analyst

Apichai Raomanachai No. 002939

### Asst. Technical Analyst

Noppom Chaykaew No. 043964

ข้อมูลในเอกสารฉบับนี้ รวบรวมมาจากแหล่งข้อมูลที่เชื่อถือได้ อย่างไรก็ดี บริษัทหลักทรัพย์ คิงส์ฟอร์ด จำกัด (มหาชน) ไม่สามารถที่จะยืนยันหรือรับรองความถูกต้องของข้อมูลเหล่านั้นได้ ไม่ว่าประการใด ๆ บทวิเคราะห์ในเอกสารนี้ จัดทำขึ้นโดยอ้างอิงหลักเกณฑ์ทางวิชาการเกี่ยวกับหลักการวิเคราะห์ และมีได้เป็นการชี้แนะ หรือเสนอแนะให้ซื้อหรือขายหลักทรัพย์ใด ๆ การตัดสินใจซื้อหรือขายหลักทรัพย์ใด ๆ ของผู้อ่าน ไม่ว่าจะเกิดจากการอ่านบทความในเอกสารนี้หรือไม่ก็ตาม ล้วนเป็นผลจากการใช้วิจารณญาณของผู้อ่าน โดยไม่มีส่วนเกี่ยวข้องกับหรือพันธะผูกพันใด ๆ กับ บริษัทหลักทรัพย์ คิงส์ฟอร์ด จำกัด(มหาชน) ไม่ว่ากรณีใด



ที่มา ; TQ Professional

## ESSO

Resistance 9.65-9.85

Support 9.05

แนะนำแก๊งกำไร แท่งเทียนทำจังหวะขยับขึ้น พร้อมปริมาณการซื้อขายเข้าสะสม ด้าน Indicator MACD และ RSI มีแนวโน้มเป็นบวก เบื้องต้นหากยืนแนวรับ 9.05 บาท ได้คาดหวังการขึ้นต่อ โดยมีแนวต้านถัดไป 9.65-9.85 บาท ส่วนจุด Stop Loss 8.85 บาท



ที่มา ; TQ Professional

## NSL

Resistance 24.50-25.25

Support 23.80

แนะนำแก๊งกำไร แท่งเทียนสร้างจังหวะแก่งตัวขึ้น พร้อมปริมาณการซื้อขายเข้าสะสม ส่วน MACD / RSI ประคองตัวบวก เบื้องต้นคาดหวังทยอยขึ้นต่อ โดยมีแนวต้านที่ 24.50-25.25 บาท ส่วนแนวรับ 23.80 บาท และพิจารณาจุด Stop Loss ที่ 23.40 บาท



ที่มา ; TQ Professional

## SAMART

Resistance 6.60

Support 5.80

แนะนำแก๊งกำไร แท่งเทียนฟื้นตัวเหนือแนวเส้นค่าเฉลี่ยระยะสั้น ด้านปริมาณการซื้อขายทยอยเข้าสะสม ลุ้น MACD / RSI ขยับขึ้นต่อ โดยคาดหวังการแก่งขึ้นสู่แนวต้านเดิมบริเวณ 6.60 บาท ส่วนแนวรับ 5.80 บาท และ Stop Loss ที่ 5.65 บาท

### Technical Analyst

Apichai Raomanachai No. 002939

### Asst. Technical Analyst

Nopporn Chaykaew No. 043964

ข้อมูลในเอกสารฉบับนี้ รวบรวมมาจากแหล่งข้อมูลที่เชื่อถือได้ อย่างไรก็ดี บริษัทหลักทรัพย์ คิงส์ฟอร์ด จำกัด (มหาชน) ไม่สามารถที่จะยืนยันหรือรับรองความถูกต้องของข้อมูลเหล่านั้นได้ ไม่ว่าประการใด ๆ บทวิเคราะห์ในเอกสารนี้ จัดทำขึ้นโดยอ้างอิงหลักเกณฑ์ทางวิชาการเกี่ยวกับหลักการวิเคราะห์ และมีได้เป็นการชี้แนะ หรือเสนอแนะให้ซื้อหรือขายหลักทรัพย์ใด ๆ การตัดสินใจซื้อหรือขายหลักทรัพย์ใด ๆ ของผู้อ่าน ไม่ว่าจะเกิดจากการอ่านบทความในเอกสารนี้หรือไม่ก็ตาม ล้วนเป็นผลจากการใช้วิจารณญาณของผู้อ่าน โดยไม่มีส่วนเกี่ยวข้องกับหรือผูกพันใด ๆ กับ บริษัทหลักทรัพย์ คิงส์ฟอร์ด จำกัด (มหาชน) ไม่ว่ากรณีใด

วันพุธที่ 12 กรกฎาคม พ.ศ. 2566



ที่มา: Kingsford Research

### ภาพการลงทุในระยะสั้น

S50U23 ปิดที่ 916.10 จุด ปรับตัวเพิ่มขึ้น 1.10 จุด หรือ +0.12% S50U23 มีการเคลื่อนไหวในลักษณะ Sideway Up อยู่ในกรอบแนวต้านที่ 925 และ แนวรับที่ 900 ในส่วน RSI ปรับตัวสนับสนุนในทิศทางขาขึ้นและ MACD พุ่งตัด 0 ขึ้นมา ทำให้ในระยะสั้นมีโอกาสปรับตัวในทิศทางขาขึ้นได้ หากไม่ลดต่ำลงกว่า 915 เน้น Long การเปิดสถานะจะเป็นฝั่งที่ได้เปรียบกว่า



ที่มา: Kingsford Research

### ภาพการลงทุรายสัปดาห์

สำหรับภาพรายสัปดาห์ Wait&See SET 50 INDEX FUTURE ในลักษณะพักตัวในกรอบล่างของแนวโน้มขาลง และ Indicator ยังสนับสนุนในแนวโน้มขาลง ทำให้ระยะกลางจะมีการเคลื่อนไหวในลักษณะ Sideway รอดูการเลือกทิศทางที่ชัดเจนจึงเลือกข้างอีกครั้ง โดยมองแนวต้านที่ 930 และมีแนวรับที่ 890 จุด เน้นการ Trading โดยใช้ 920 เป็นเกณฑ์ในการเลือกข้าง หากสามารถยืนเหนือได้เน้นการ Long หากไม่สามารถยืนได้เน้น Short

### Market Overview

นักลงทุนต่างชาติ Long สุทธิ 8,346 สัญญา ส่วนยอดสะสมประจำเดือน ก.ค. มี ยอด Long สุทธิ 16,669 สัญญา และยอดสะสม ปี 2566 เป็นยอด Short สุทธิ 176,209 สัญญา ในส่วนของตลาดหุ้นสหรัฐ เมื่อวานนี้ DJIA ปิด +0.93%, ดัชนี S&P500 ปิดที่ +0.67% และ ดัชนี Nasdaq ปิดที่ +0.55% กระทรวงแรงงานสหรัฐ มีกำหนดเปิดเผยดัชนีราคาผู้บริโภค (CPI) ซึ่งเป็นมาตรวัดเงินเฟ้อจากการใช้จ่ายของผู้บริโภค ประจำเดือนมิ.ย. ในวันนี้ ขณะที่นักวิเคราะห์คาดการณ์ว่า ดัชนี CPI เดือนมิ.ย. จะเพิ่มขึ้น 3.1% เมื่อเทียบรายปี ซึ่งชะลอลงจากระดับ 4.0% ในเดือน พ.ค. และคาดว่าดัชนี CPI พื้นฐาน ซึ่งไม่นับรวมหมวดอาหารและพลังงาน จะเพิ่มขึ้น 5.0% ในเดือนมิ.ย. เมื่อเทียบรายปี ซึ่งชะลอลงจากระดับ 5.3% ในเดือน พ.ค. นักลงทุนมีมุมมองบอกว่า หากดัชนี CPI ชะลอลงก็จะเป็นปัจจัยสนับสนุนให้เฟดยุติการปรับขึ้นอัตราดอกเบี้ย หลังจากที่เจ้าหน้าที่เฟดหลายคนซึ่งรวมถึง นางแมรี ดาลี ประธานเฟดสาขาซานฟรานซิสโก และนางลอเรตตา เมสเตอร์ ประธานเฟดสาขาดีแลนดี ต่างก็ออกมาส่งสัญญาณว่าเฟดใกล้จะยุติวงจรการปรับขึ้นอัตราดอกเบี้ย ดัชนีหุ้นกลุ่มธนาคาร ( S&P banking index) พุ่งขึ้น 1.5% ขานรับการคาดการณ์ที่ว่า ธนาคารรายใหญ่ของสหรัฐจะรายงานผลประกอบการไตรมาส 2 ที่แข็งแกร่งเกินคาดในสัปดาห์นี้

	Close	Change	Volume	OI
SET50	921.32	1.5	1,045,299,400	578,585
S50N23	919.20	2.0	11	141
S50Q23	915.80	1.3	3	46
S50U23	916.10	1.1	246,828	551,365
S50Z23	917.70	1.0	20,157	70,737

Source: TQ Pro

	Last	Support	Resistance
SET50	921.32	900	930
S50U23	916.10	900	925
S50Z23	917.70	900	925

Source: Kingsford Securities

Volume by Investors	SET (Million Bath)	Index Futures (Contracts)
Local Institutions	631.67	984
Foreign	-443.54	8,346
Local Investor	119.39	-9,330

ข้อมูลในเอกสารฉบับนี้ รวบรวมมาจากแหล่งข้อมูลที่น่าเชื่อถือ อย่างไรก็ดี บริษัทหลักทรัพย์ คิงส์ฟอร์ด จำกัด (มหาชน) ไม่สามารถที่จะยืนยันหรือรับรองความถูกต้องของข้อมูลเหล่านี้ได้ ไม่ว่าประการใด ๆ บทวิเคราะห์ในเอกสารนี้ จัดทำขึ้นโดยอ้างอิง หลักเกณฑ์ทางวิชาการเกี่ยวกับหลักการวิเคราะห์ และได้เป็นการชี้แนะ หรือเสนอแนะให้ซื้อหรือขายหลักทรัพย์ใด ๆ การตัดสินใจซื้อหรือขายหลักทรัพย์ใด ๆ ของผู้อ่าน ไม่ว่าจะเกิดจากการอ่านบทความในเอกสารนี้หรือไม่ก็ตาม ล้วนเป็นผลจากการใช้ วิจารณญาณของผู้อ่าน โดยไม่มีส่วนเกี่ยวข้องกับหรือพันธะผูกพันใด ๆ กับ บริษัทหลักทรัพย์ คิงส์ฟอร์ด จำกัด (มหาชน) ไม่ว่ากรณีใด

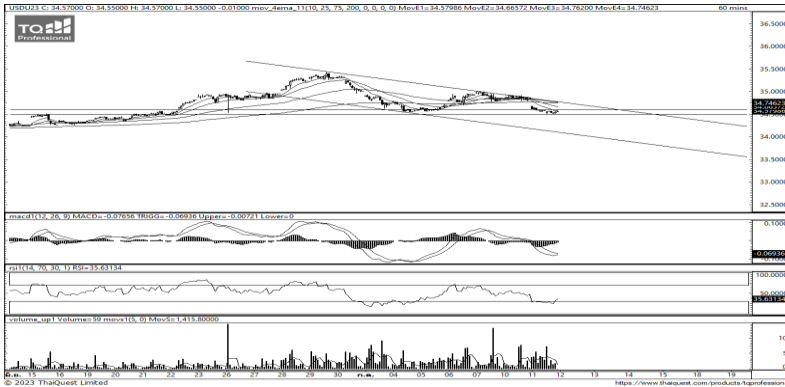
# SET50 Index Futures



KINGSFORD

Series	Close	Chg	Vol. Contracts	OI	OI Chg	Theoretical	Basis	Daly Left	LTD
S50Q23	915.80	1.3	3	47	-1	920.02	-5.52	49	30/8/2023
S50N23	919.20	2.0	11	145	-4	920.92	-2.12	15	27/7/2023
S50U23	916.10	1.1	246,828	575,271	-23,906	919.25	-5.22	78	28/9/2023
S50Z23	917.70	1.0	20,157	74,318	-3,581	916.84	-3.62	169	28/12/2023
S50H24	914.40	1.4	4,424	16,229	-659	914.43	-6.92	260	28/3/2024

## Currency Futures



ที่มา: Kingsford Research

### ภาพการลงทุนระยะสั้น

เข้านี้ dollar index อยู่ที่ 101.499 จุด ช้อนค่าลง - 0.23 % โดยที่ USDU23 เมื่อวานนี้ปิดแข็งค่า 0.29 บาท/USD ค่าเงินมีการเคลื่อนไหวแข็งค่าทดสอบบริเวณจุดต่ำสุดก่อนหน้า และ Indicator อยู่ในแนวโน้มขาลง ซึ่งส่งผลให้ค่าเงินจะมีการปรับตัวในลักษณะแข็งค่า โดยมองเป้าหมายการเคลื่อนไหวของ USDU23 อยู่ที่แนวรับ 34.50 และมีแนวต้านที่ 35.00 หากปรับตัวต่ำกว่า 34.50 ควรเปิดสถานะ Short จะเป็นฝั่งที่ได้เปรียบกว่า

	Last	Change	Volume	OI
USDN23	34.78	-0.25	5,120	4,873
USDQ23	34.68	-0.29	1,111	2,908
USDU23	34.58	-0.29	45,764	83,538
USDZ23	34.28	-0.27	3,320	10,310

Source: TQ Pro

	Last	Support	Resistance
RTXUSTB	34.72	34.50	35.00
USDU23	34.58	34.50	35.00
USDZ23	34.28	34.00	34.50

Source: Kingsford Securities

Apichai Raomanachai

Fundamental and Technical Investment Analysis

ID No. 002939 Tel 02-829-6999 Ext 2200

Email : apichai.ra@kfsec.co.th

Nut Kaewborisutsakul

Assistant Investment Analyst

ข้อมูลในเอกสารฉบับนี้ รวบรวมมาจากแหล่งข้อมูลที่น่าเชื่อถือ อย่างไรก็ดี บริษัทหลักทรัพย์ คิงส์ฟอร์ด จำกัด (มหาชน) ไม่สามารถที่จะยืนยันหรือรับรองความถูกต้องของข้อมูลเหล่านี้ได้ ไม่ว่าประการใด ๆ บทวิเคราะห์ในเอกสารนี้ จัดทำขึ้นโดยอ้างอิงหลักเกณฑ์ทางวิชาการเกี่ยวกับหลักการวิเคราะห์ และมีได้เป็นการชี้แนะ หรือเสนอแนะให้ซื้อหรือขายหลักทรัพย์ใด ๆ การตัดสินใจซื้อหรือขายหลักทรัพย์ใด ๆ ของผู้อ่าน ไม่ว่าจะเกิดจากการอ่านบทความในเอกสารนี้หรือไม่ก็ตาม ล้วนเป็นผลจากการใช้วิจารณญาณของผู้อ่าน โดยไม่มีส่วนเกี่ยวข้องกับหรือพันธะผูกพันใด ๆ กับ บริษัทหลักทรัพย์ คิงส์ฟอร์ด จำกัด (มหาชน) ไม่ว่ากรณีใด



## Most Active Grainer (%chg)

Rank	STOCK	OI	Price Chg (20 Working Days)
1	PTT	21,399	7.94%
2	BCP	3,328	7.09%
3	CK	2,255	5.29%
4	ESSO	14,621	4.52%
5	VNG	9,291	3.45%
6	GFPT	5,647	3.28%
7	WHA	15,142	2.59%
8	TTCL	4,580	1.00%
9	OR	6,442	0.96%
10	PSH	607	0.79%
11	INTUCH	1,863	0.69%
12	PTTEP	4,873	0.00%
13	KTB	45,238	0.00%
14	TTW	1,198	-0.58%
15	BEM	11,401	-0.60%
16	BTS	14,080	-0.65%
17	TPIPL	4,891	-0.68%
18	AMATA	1,327	-0.88%
19	AOT	5,778	-1.05%
20	HMPRO	5,635	-1.44%
21	LH	8,930	-1.75%
22	GULF	16,569	-2.15%
23	PRM	6,842	-2.24%
24	CPALL	13,510	-2.33%
25	CRC	2,815	-2.50%
26	TCAP	589	-2.51%
27	QH	15,164	-2.63%
28	BDMS	5,957	-2.63%
29	COM7	10,287	-2.65%
30	MINT	3,757	-2.94%

## Top Gainers OI (%chg)

STOCK	OI	%Daily Top OI Change	STOCK	OI	%5 Day Top OI Change
BLA	6,714	30.55%	INTUCH	1,863	25.03%
BCH	5,915	22.69%	EASTW	624	11.63%
WHA	15,142	5.78%	BBL	10,152	2.86%
CK	2,255	3.06%	BAY	730	0.97%
PTT	21,399	2.27%	SPCG	20	0.00%
BBL	10,152	2.11%	TVO	520	0.00%
BA	6,303	0.33%	AP	10,484	-0.14%
SPRC	1,701	0.29%	PTT	21,399	-3.92%
BAY	730	0.27%	VNG	9,291	-5.28%
LH	8,930	0.22%	QH	15,164	-6.63%
QH	15,164	0.07%	TISCO	2,356	-7.79%
SPCG	20	0.00%	CHG	10,732	-12.26%
TVO	520	0.00%	BPP	2,122	-12.60%
TTCL	4,580	0.00%	BA	6,303	-12.81%
AP	10,484	-0.03%	BCPG	39,062	-13.12%

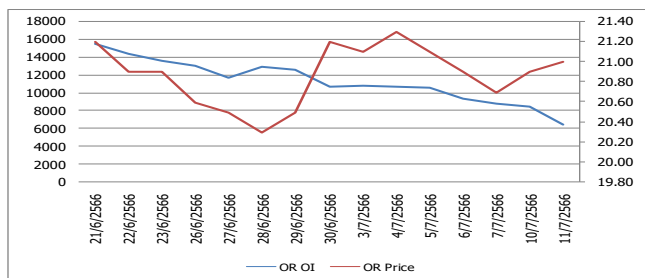
Source: TQ Pro

## Top Loser OI (%chg)

STOCK	OI	%Daily Top OI Change	STOCK	OI	%5 Day Top OI Change
LPN	1,410	-51.56%	BEAUTY	12,754	-79.10%
ESSO	14,621	-36.80%	THG	370	-71.21%
TCAP	589	-33.75%	TASCO	839	-65.73%
KEX	3,948	-31.08%	LPN	1,410	-65.49%
WHAUP	8,064	-30.27%	ICHI	7,432	-63.57%
MAJOR	8,098	-30.12%	S	13,224	-63.08%
BH	1,173	-28.78%	STPI	22,420	-61.34%
IVL	12,548	-28.54%	SIRI	30,757	-59.16%
BDMS	5,957	-28.42%	WHAUP	8,064	-58.78%
BEM	11,401	-28.39%	GFPT	5,647	-58.40%
SGP	255	-28.17%	AWC	5,320	-57.65%
IRPC	25,465	-27.56%	CENDEL	1,184	-56.33%
STGT	4,457	-25.46%	TTB	32,046	-55.75%
GLOBAL	2,497	-24.61%	TPIPL	4,891	-55.48%
THANI	10,671	-24.45%	SGP	255	-54.05%

## หุ้นที่มีทิศทาง ราคาและ OI ที่น่าจับตามอง

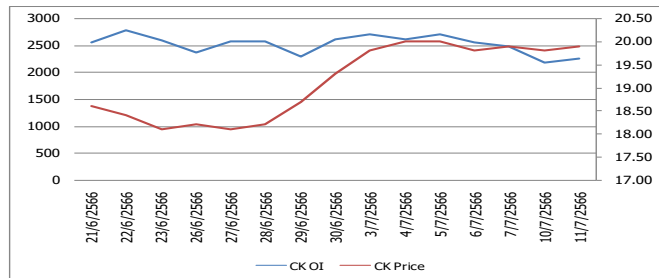
### OI Trend OR



**Recommend : Short**  
**Support : 20.50**

**Resistance : 21.50**  
**Stop-Loss : 22.00**

### OI Trend CK



**Recommend : Long**  
**Support : 19.50**

**Resistance : 20.50**  
**Stop-Loss : 19.00**

Source: KINGSFORD

**APICHAJ RAOMANACHAI** No. 002939  
**NUT KAEWBORISUTSAKUL** Asst. Derivatives Analyst

ข้อมูลในเอกสารฉบับนี้ รวบรวมมาจากแหล่งข้อมูลที่น่าเชื่อถือ อย่างไรก็ดี บริษัทหลักทรัพย์ คิงส์ฟอร์ด จำกัด (มหาชน) ไม่สามารถที่จะยืนยันหรือรับรองความถูกต้องของข้อมูลเหล่านี้ได้ ไม่ว่าประการใด ๆ บทวิเคราะห์ในเอกสารนี้ จัดทำขึ้นโดยอ้างอิงหลักการทางวิชาการเกี่ยวกับหลักการวิเคราะห์ และไม่ได้เป็นการชี้นำ หรือเสนอแนะให้ซื้อหรือขายหลักทรัพย์ใด ๆ การตัดสินใจซื้อหรือขายหลักทรัพย์ใด ๆ ของผู้อ่าน ไม่ว่าจะเกิดจากการอ่านบทความในเอกสารหรือไม่ก็ตาม ล้วนเป็นผลจากการใช้วิจารณญาณของผู้อ่าน โดยไม่มีส่วนเกี่ยวข้องกับหรือที่ระบุบนหน้าใด ๆ กับ บริษัทหลักทรัพย์ คิงส์ฟอร์ด จำกัด (มหาชน) ไม่ว่ากรณีใด



# Short Sales



KINGSFORD

มูลค่าการขายชอร์ต ณ วันที่ 11 กรกฎาคม 2566

หลักทรัพย์	ปริมาณหุ้นที่ขายชอร์ต (หุ้น)	มูลค่าการขายชอร์ต (บาท)	%เทียบมูลค่าซื้อขายตลาดรวม
7UP	119,200	48,872	0.87%
AAI	620,200	2,109,092	7.33%
AAV	1,441,700	3,777,254	9.09%
AAV-R	1,504,000	3,932,244	9.48%
ACE-R	104,200	192,770	0.85%
ADVANC	228,000	48,766,600	5.97%
ADVANC-R	56,600	12,139,600	1.48%
AEONTS	10,900	1,856,550	2.44%
AEONTS-R	30,500	5,193,100	6.82%
AGE-R	84,700	213,444	6.79%
AH	14,400	507,600	1.98%
AH-R	23,200	810,450	3.19%
AI	6,900	32,982	32.39%
AIT	138,200	685,984	17.63%
AKR	16,100	14,490	1.98%
AMATA	155,500	3,492,750	6.17%
AMATA-R	261,100	5,871,210	10.36%
AOT	1,666,500	117,943,875	14.30%
AOT-R	616,300	43,698,525	5.29%
AP	1,068,300	12,030,270	7.99%
AP-R	1,924,200	21,674,120	14.40%
AS	2,000	24,000	0.41%
ASIAN	10,200	82,110	2.73%
ASK	15,700	389,950	5.17%
ASK-R	18,100	449,720	5.96%
ASW	45,100	374,085	3.28%
ASW-R	1,900	15,770	0.14%
AU	21,800	216,445	1.23%
AU-R	6,700	66,380	0.38%
AUCT	117,300	1,158,310	6.09%
AUCT-R	116,100	1,143,160	6.03%
AURA	7,100	106,930	1.23%
AWC	900,600	4,176,296	2.40%
AWC-R	8,203,900	37,992,740	21.88%
BA	244,000	3,586,170	2.48%
BA-R	72,700	1,057,070	0.74%
BAFS	15,500	504,625	3.97%
BAFS-R	8,200	267,925	2.10%
BAM	813,000	8,403,920	26.80%
BAM-R	72,100	749,840	2.38%
BANPU	5,947,900	52,137,855	14.99%
BANPU-R	4,565,500	40,005,600	11.50%
BAY	103,700	3,159,550	28.40%
BAY-R	28,300	856,100	7.75%
BBIK	2,100	231,400	1.10%
BBL	502,300	79,099,300	6.49%
BBL-R	315,300	49,662,400	4.07%
BCH	570,800	9,947,670	9.49%
BCH-R	2,080,300	36,425,040	34.59%
BCP	519,900	19,503,650	6.70%
BCP-R	446,800	16,793,575	5.76%
BCPG	106,600	959,710	6.32%
BCPG-R	73,200	660,810	4.34%
BDMS	5,335,700	147,580,600	13.35%
BDMS-R	159,900	4,411,775	0.40%

ข้อมูลในเอกสารฉบับนี้ รวบรวมมาจากแหล่งข้อมูลที่เชื่อถือได้ อย่างไรก็ตาม บริษัทหลักทรัพย์ คิงส์ฟอร์ด จำกัด (มหาชน) ไม่สามารถที่จะยืนยันหรือรับรองความถูกต้องของข้อมูลเหล่านี้ได้ ไม่ว่าประการใด ๆ บทวิเคราะห์ในเอกสารนี้ จัดทำขึ้นโดยอ้างอิงหลักเกณฑ์ทางวิชาการเกี่ยวกับหลักการวิเคราะห์ และมีได้เป็นการชี้แนะ หรือเสนอแนะให้ซื้อหรือขายหลักทรัพย์ใด ๆ การตัดสินใจซื้อหรือขายหลักทรัพย์ใด ๆ ของผู้อ่าน ไม่ว่าจะเกิดจากการอ่านบทความในเอกสารนี้หรือไม่ก็ตาม ล้วนเป็นผลจากการใช้วิจารณญาณของผู้อ่าน โดยไม่มีส่วนเกี่ยวข้องหรือพันธะผูกพันใด ๆ กับ บริษัทหลักทรัพย์ คิงส์ฟอร์ด จำกัด (มหาชน) ไม่ว่ากรณีใด

# Short Sales



KINGSFORD

มูลค่าการขายชอร์ต ณ วันที่ 11 กรกฎาคม 2566

หลักทรัพย์	ปริมาณหุ้นที่ขายชอร์ต (หุ้น)	มูลค่าการขายชอร์ต (บาท)	%เทียบมูลค่าซื้อขายตลาดรวม
BE8	10,000	399,425	3.51%
BEAUTY	284,400	154,142	3.76%
BEC	33,400	274,660	5.44%
BEC-R	125,600	1,030,555	20.44%
BEM	724,600	6,054,410	5.63%
BEM-R	1,266,700	10,572,150	9.85%
BGRIM	388,500	13,279,200	8.64%
BGRIM-R	546,200	18,774,400	12.14%
BH	155,800	33,556,800	3.90%
BH-R	194,400	41,701,900	4.87%
BJC	31,700	1,085,725	5.37%
BJC-R	128,400	4,379,075	21.74%
BLA	34,500	828,000	4.97%
BLA-R	50,700	1,217,110	7.31%
BLAND	406,600	337,478	6.23%
BLAND-R	189,300	157,119	2.90%
BOL	83,100	843,730	16.46%
BOL-R	500	5,090	0.10%
BPP	124,900	1,774,600	8.63%
BPP-R	194,000	2,749,960	13.40%
BRI	61,500	552,130	1.68%
BRR	4,100	22,200	2.84%
BTG	325,800	8,567,550	14.01%
BTG-R	204,500	5,327,850	8.80%
BTS	3,976,900	30,220,795	24.92%
BTS-R	632,300	4,804,655	3.96%
BYD	398,000	2,302,490	14.20%
BYD-R	122,400	712,495	4.37%
CBG	74,800	4,811,300	2.49%
CBG-R	216,200	13,880,425	7.21%
CENDEL	108,300	5,091,225	6.08%
CENDEL-R	53,600	2,519,300	3.01%
CHAYO	21,900	138,030	0.86%
CHG	4,771,900	14,077,820	16.84%
CHG-R	3,754,100	11,098,466	13.25%
CK	218,700	4,352,420	8.58%
CK-R	340,100	6,767,990	13.34%
CKP	113,700	395,410	5.68%
CKP-R	150,500	525,110	7.51%
COM7	876,800	23,952,925	10.41%
COM7-R	159,800	4,355,500	1.90%
CPALL	2,758,100	173,064,375	13.96%
CPALL-R	3,227,200	202,207,700	16.34%
CPF	1,079,400	21,157,480	11.11%
CPF-R	1,170,600	22,926,890	12.04%
CPN	168,800	11,121,025	4.49%
CPN-R	608,000	40,090,425	16.17%
CRC	356,900	13,945,200	4.69%
CRC-R	658,400	25,702,125	8.65%
DCC	289,400	575,906	8.94%
DCC-R	261,900	520,948	8.09%
DELTA	590,500	61,324,700	3.36%
DELTA-R	1,426,900	146,571,850	8.12%
DITTO	27,600	835,200	0.54%
DITTO-R	103,400	3,108,200	2.02%

ข้อมูลในเอกสารฉบับนี้ รวบรวมมาจากแหล่งข้อมูลที่เชื่อถือได้ อย่างไรก็ตาม บริษัทหลักทรัพย์ คิงส์ฟอร์ด จำกัด (มหาชน) ไม่สามารถที่จะยืนยันหรือรับรองความถูกต้องของข้อมูลเหล่านี้ได้ ไม่ว่าประการใด ๆ บทวิเคราะห์นี้ออกสารนี้ จัดทำขึ้นโดยอ้างอิงหลักเกณฑ์ทางวิชาการเกี่ยวกับหลักการวิเคราะห์ และมีได้เป็นการชี้แนะ หรือเสนอแนะให้ซื้อหรือขายหลักทรัพย์ใด ๆ การตัดสินใจซื้อหรือขายหลักทรัพย์ใด ๆ ของผู้อ่าน ไม่ว่าจะเกิดจากการอ่านบทความในเอกสารนี้หรือไม่ก็ตาม ล้วนเป็นผลจากการใช้วิจารณญาณของผู้อ่าน โดยไม่มีส่วนเกี่ยวข้องกับหรือพันธะผูกพันใด ๆ กับ บริษัทหลักทรัพย์ คิงส์ฟอร์ด จำกัด (มหาชน) ไม่ว่ากรณีใด

# Short Sales



KINGSFORD

มูลค่าการขายชอร์ต ณ วันที่ 11 กรกฎาคม 2566

หลักทรัพย์	ปริมาณหุ้นที่ขายชอร์ต (หุ้น)	มูลค่าการขายชอร์ต (บาท)	%เทียบมูลค่าซื้อขายตลาดรวม
DMT	94,600	1,101,520	3.91%
DMT-R	32,800	390,320	1.36%
DOHOME	1,967,600	19,643,110	4.81%
DOHOME-R	653,100	6,397,760	1.60%
DUSIT	10,200	116,280	2.46%
EA	632,100	33,946,175	8.85%
EA-R	637,400	34,246,250	8.93%
EASTW	2,300	9,936	1.44%
EASTW-R	2,600	11,136	1.63%
EGATIF	20,800	138,320	12.48%
EGCO	31,100	4,024,000	3.97%
EGCO-R	296,000	38,132,650	37.81%
EPG	395,800	2,681,600	10.37%
EPG-R	370,200	2,497,570	9.70%
ERW	861,000	3,911,672	16.11%
ERW-R	135,600	612,912	2.54%
ESSO	796,500	7,259,240	2.37%
ESSO-R	708,700	6,512,530	2.11%
ETC	3,500	9,662	0.40%
FORTH	31,400	827,600	7.18%
FORTH-R	20,000	527,050	4.58%
FSMART	32,600	268,660	4.66%
GFPT	1,008,400	12,825,590	29.64%
GFPT-R	596,700	7,574,180	17.54%
GLOBAL	904,800	13,874,960	13.54%
GLOBAL-R	56,100	859,970	0.84%
GPSC	665,200	34,478,650	12.15%
GPSC-R	613,600	31,873,675	11.21%
GULF	982,500	44,725,025	10.89%
GULF-R	673,100	30,637,000	7.46%
GUNKUL	1,856,800	5,669,046	16.93%
GUNKUL-R	767,900	2,352,668	7.00%
HANA	114,200	5,062,900	2.25%
HANA-R	343,600	15,232,125	6.77%
HENG	38,200	97,028	1.92%
HENG-R	1,200	3,024	0.06%
HL	90,600	1,152,040	11.38%
HMPRO	5,509,100	75,656,760	18.58%
HMPRO-R	1,666,300	22,873,300	5.62%
HTC	32,400	1,127,050	3.23%
HUMAN	4,200	39,165	1.52%
ICHI	195,800	2,653,280	4.97%
ICHI-R	152,200	2,050,490	3.86%
III	15,000	162,730	1.19%
ILM	24,200	521,130	3.61%
ILM-R	2,600	55,900	0.39%
INTUCH	163,400	11,894,700	6.26%
INTUCH-R	400,300	29,140,175	15.33%
IRPC	3,345,500	7,638,058	9.64%
IRPC-R	2,813,500	6,423,146	8.11%
ITC	104,400	1,712,160	3.82%
ITC-R	70,000	1,150,910	2.56%
ITD	441,200	577,710	17.07%
IVL	697,400	23,213,550	8.99%

ข้อมูลในเอกสารฉบับนี้ รวบรวมมาจากแหล่งข้อมูลที่เชื่อถือได้ อย่างไรก็ตาม บริษัทหลักทรัพย์ คิงส์ฟอร์ด จำกัด (มหาชน) ไม่สามารถที่จะยืนยันหรือรับรองความถูกต้องของข้อมูลเหล่านี้ได้ ไม่ว่าประการใด ๆ บทวิเคราะห์ในเอกสารนี้ จัดทำขึ้นโดยอ้างอิงหลักเกณฑ์ทางวิชาการเกี่ยวกับหลักการวิเคราะห์ และมีได้เป็นการชี้แนะ หรือเสนอแนะให้ซื้อหรือขายหลักทรัพย์ใด ๆ การตัดสินใจซื้อหรือขายหลักทรัพย์ใด ๆ ของผู้อ่าน ไม่ว่าจะเกิดจากการอ่านบทความในเอกสารนี้หรือไม่ก็ตาม ล้วนเป็นผลจากการใช้วิจารณญาณของผู้อ่าน โดยไม่มีส่วนเกี่ยวข้องกับหรือพันธะผูกพันใด ๆ กับ บริษัทหลักทรัพย์ คิงส์ฟอร์ด จำกัด (มหาชน) ไม่ว่ากรณีใด

# Short Sales



KINGSFORD

มูลค่าการขายชอร์ต ณ วันที่ 11 กรกฎาคม 2566

หลักทรัพย์	ปริมาณหุ้นที่ขายชอร์ต (หุ้น)	มูลค่าการขายชอร์ต (บาท)	%เทียบมูลค่าซื้อขายตลาดรวม
IVL-R	1,230,200	40,982,550	15.86%
JAS-R	113,700	143,894	4.06%
JMART	1,082,300	18,080,350	4.61%
JMART-R	1,703,900	28,231,940	7.25%
JMT	277,500	10,070,500	2.71%
JMT-R	16,300	591,100	0.16%
JR	6,200	35,340	8.66%
JTS	9,400	271,475	2.99%
JTS-R	21,600	624,525	6.87%
KAMART	521,100	7,249,350	3.85%
KBANK	474,200	62,419,600	4.55%
KBANK-R	705,200	92,750,750	6.76%
KBSPIF	8,200	75,030	11.48%
KCE	434,600	16,008,225	8.32%
KCE-R	253,100	9,321,900	4.85%
KEX	12,800	127,700	0.97%
KEX-R	103,900	1,029,130	7.86%
KGI-R	300	1,320	0.04%
KKP	74,100	4,408,950	8.77%
KKP-R	106,800	6,353,050	12.64%
KLINIQ	5,000	185,850	0.81%
KLINIQ-R	7,400	275,200	1.19%
KSL	103,000	310,582	4.78%
KSL-R	17,700	53,454	0.82%
KTB	2,802,900	54,189,870	10.03%
KTB-R	855,100	16,534,130	3.06%
KTC	339,300	15,906,900	8.31%
KTC-R	43,200	2,018,075	1.06%
LANNA	59,600	888,040	19.26%
LANNA-R	18,600	277,140	6.01%
LH	2,742,100	23,034,505	12.49%
LH-R	251,500	2,112,600	1.15%
LPN	48,600	200,278	7.66%
LPN-R	14,500	59,704	2.29%
M	18,700	857,225	5.99%
M-R	49,500	2,270,525	15.85%
MAJOR	251,200	3,474,470	3.95%
MAJOR-R	301,000	4,149,510	4.73%
MASTER	105,700	8,163,700	9.80%
MASTER-R	1,100	86,350	0.10%
MBK	55,900	901,080	3.63%
MBK-R	110,100	1,777,090	7.14%
MC	187,700	2,216,430	13.67%
MEB	24,900	802,325	2.65%
MEGA	53,300	2,051,400	5.45%
MEGA-R	158,700	6,099,125	16.23%
MGC-R	25,500	196,390	0.46%
MINT	1,548,100	50,990,225	10.98%
MINT-R	2,216,000	72,720,475	15.72%
MOSHI-R	16,300	935,350	0.67%
MTC	1,023,000	37,035,425	9.25%
MTC-R	1,165,500	42,246,625	10.54%
MTI	200	22,000	3.92%
NCAP	40,000	159,200	0.13%

ข้อมูลในเอกสารฉบับนี้ รวบรวมมาจากแหล่งข้อมูลที่เชื่อถือได้ อย่างไรก็ตาม บริษัทหลักทรัพย์ คิงส์ฟอร์ด จำกัด (มหาชน) ไม่สามารถที่จะยืนยันหรือรับรองความถูกต้องของข้อมูลเหล่านี้ได้ ไม่ว่าประการใด ๆ บทวิเคราะห์ในเอกสารนี้ จัดทำขึ้นโดยอ้างอิงหลักเกณฑ์ทางวิชาการเกี่ยวกับหลักการวิเคราะห์ และมีได้เป็นการชี้แนะ หรือเสนอแนะให้ซื้อหรือขายหลักทรัพย์ใด ๆ การตัดสินใจซื้อหรือขายหลักทรัพย์ใด ๆ ของผู้อ่าน ไม่ว่าจะเกิดจากการอ่านบทความในเอกสารนี้หรือไม่ก็ตาม ล้วนเป็นผลจากการใช้วิจารณญาณของผู้อ่าน โดยไม่มีส่วนเกี่ยวข้องกับหรือพันธะผูกพันใด ๆ กับ บริษัทหลักทรัพย์ คิงส์ฟอร์ด จำกัด (มหาชน) ไม่ว่ากรณีใด

# Short Sales



KINGSFORD

มูลค่าการขายชอร์ต ณ วันที่ 11 กรกฎาคม 2566

หลักทรัพย์	ปริมาณหุ้นที่ขายชอร์ต (หุ้น)	มูลค่าการขายชอร์ต (บาท)	%เทียบมูลค่าซื้อขายตลาดรวม
NCAP-R	286,700	1,155,088	0.93%
NER	135,700	610,650	6.56%
NER-R	121,800	548,100	5.89%
NEX	97,300	941,140	2.78%
NEX-R	153,800	1,481,390	4.39%
NOBLE-R	900	3,830	0.84%
NRF	87,800	493,920	2.76%
NSL	5,100	120,870	0.16%
NUSA	8,443,200	5,383,872	2.33%
ONEE	276,200	1,344,362	6.80%
ONEE-R	8,200	39,852	0.20%
OR	417,800	8,746,680	3.10%
OR-R	1,129,700	23,622,400	8.39%
ORI	336,700	3,449,300	7.51%
ORI-R	282,500	2,893,580	6.31%
OSP	529,500	14,745,175	9.64%
OSP-R	407,600	11,377,575	7.42%
PCC	13,800	44,712	2.87%
PLANB	495,600	3,910,590	4.50%
PLANB-R	280,000	2,213,070	2.55%
PLAT	35,900	117,184	2.90%
PLAT-R	700	2,262	0.06%
PR9	55,600	979,720	7.43%
PRIME	47,100	59,316	0.68%
PRM	192,900	1,262,285	3.74%
PSH	42,100	538,880	19.24%
PSH-R	11,800	151,040	5.39%
PSL	648,200	5,960,120	6.88%
PSL-R	599,800	5,516,940	6.37%
PTG	158,800	1,857,960	6.63%
PTG-R	323,000	3,774,440	13.48%
PTL	52,200	762,210	2.62%
PTT	8,607,100	291,729,975	21.66%
PTT-R	3,885,400	131,808,525	9.78%
PTTEP	218,000	33,085,600	3.96%
PTTEP-R	510,700	77,492,600	9.27%
PTTGC	1,065,900	41,656,750	11.37%
PTTGC-R	750,300	29,288,800	8.00%
QH	88,400	196,248	1.32%
QH-R	169,700	373,340	2.54%
RABBIT	167,800	88,934	7.41%
RAM	1,800	76,500	3.85%
RAM-R	800	33,950	1.71%
RATCH	528,900	18,542,975	19.87%
RATCH-R	393,600	13,782,825	14.79%
RBF	297,000	2,983,960	5.78%
RBF-R	131,000	1,323,100	2.55%
RCL	50,800	1,217,260	8.08%
RCL-R	104,000	2,486,710	16.54%
RJH	8,700	243,600	18.95%
RJH-R	200	5,600	0.44%
ROJNA	54,900	310,185	3.94%
ROJNA-R	12,800	72,320	0.92%
RS	50,400	705,600	5.46%
RS-R	25,800	360,660	2.79%
S	48,600	62,694	2.93%

ข้อมูลในเอกสารฉบับนี้ รวบรวมมาจากแหล่งข้อมูลที่เชื่อถือได้ อย่างไรก็ตาม บริษัทหลักทรัพย์ คิงส์ฟอร์ด จำกัด (มหาชน) ไม่สามารถที่จะยืนยันหรือรับรองความถูกต้องของข้อมูลเหล่านี้ได้ ไม่ว่าประการใด ๆ บทวิเคราะห์ในเอกสารนี้ จัดทำขึ้นโดยอ้างอิงหลักเกณฑ์ทางวิชาการเกี่ยวกับหลักการวิเคราะห์ และมีได้เป็นการชี้แนะ หรือเสนอแนะให้ซื้อหรือขายหลักทรัพย์ใด ๆ การตัดสินใจซื้อหรือขายหลักทรัพย์ใด ๆ ของผู้อ่าน ไม่ว่าจะเกิดจากการอ่านบทความในเอกสารนี้หรือไม่ก็ตาม ล้วนเป็นผลจากการใช้วิจารณญาณของผู้อ่าน โดยไม่มีส่วนเกี่ยวข้องกับหรือพึ่งพิงผูกพันใด ๆ กับ บริษัทหลักทรัพย์ คิงส์ฟอร์ด จำกัด (มหาชน) ไม่ว่ากรณีใด

# Short Sales



KINGSFORD

มูลค่าการขายชอร์ต ณ วันที่ 11 กรกฎาคม 2566

หลักทรัพย์	ปริมาณหุ้นที่ขายชอร์ต (หุ้น)	มูลค่าการขายชอร์ต (บาท)	%เทียบมูลค่าซื้อขายตลาดรวม
S-R	71,800	92,622	4.33%
SABINA	28,800	736,325	8.38%
SABUY	508,300	4,261,375	3.41%
SABUY-R	126,900	1,057,265	0.85%
SAK	6,400	32,320	1.44%
SAMART	122,500	726,875	2.76%
SAPPE	200	16,650	0.02%
SAPPE-R	83,700	7,084,475	9.65%
SAT	22,800	430,710	6.23%
SAT-R	1,800	34,020	0.49%
SAWAD	440,900	20,663,950	5.02%
SAWAD-R	934,900	43,530,900	10.65%
SC	72,800	321,776	4.87%
SC-R	28,900	127,192	1.93%
SCAP	70,800	313,144	9.56%
SCB	111,700	12,130,300	1.95%
SCB-R	343,000	37,387,000	5.99%
SCC	98,800	31,923,700	8.19%
SCC-R	132,600	42,820,600	10.99%
SCCC	1,100	152,350	10.28%
SCCC-R	400	55,600	3.74%
SCGP	447,000	15,957,525	2.75%
SCGP-R	26,500	945,050	0.16%
SGP	700	5,810	0.58%
SGP-R	11,000	91,095	9.05%
SHR	1,685,600	4,819,442	11.69%
SHR-R	495,000	1,410,990	3.43%
SINGER	113,300	1,045,730	2.03%
SINGER-R	364,100	3,351,360	6.52%
SIRI	11,227,100	20,834,555	8.77%
SIRI-R	5,712,600	10,570,111	4.46%
SIS	10,600	173,350	2.62%
SISB	82,600	3,051,300	4.14%
SISB-R	193,200	7,068,525	9.69%
SJWD	124,900	1,933,240	13.27%
SJWD-R	41,900	646,530	4.45%
SKY	34,000	783,460	2.86%
SNC	23,100	237,930	15.61%
SNNP	50,500	1,144,450	1.15%
SNNP-R	119,800	2,734,640	2.74%
SPALI	281,500	5,696,040	12.86%
SPALI-R	260,500	5,267,710	11.90%
SPRC	2,186,100	16,898,140	6.13%
SPRC-R	2,626,800	20,414,090	7.36%
SSP	92,500	667,195	6.45%
SSP-R	39,000	280,650	2.72%
STA	58,100	1,005,110	4.64%
STA-R	141,900	2,441,960	11.34%
STANLY	200	39,150	0.61%
STEC	212,200	1,848,960	9.26%
STEC-R	143,100	1,248,580	6.25%
STGT	300,200	2,257,280	6.14%
STGT-R	71,700	530,580	1.47%
STPI	10,800	35,624	7.76%
SUPER-R	1,094,200	558,042	12.78%
SUPEREIF	18,100	142,235	5.23%

ข้อมูลในเอกสารฉบับนี้ รวบรวมมาจากแหล่งข้อมูลที่น่าเชื่อถือ อย่างไรก็ตาม บริษัทหลักทรัพย์ คิงส์ฟอร์ด จำกัด (มหาชน) ไม่สามารถที่จะยืนยันหรือรับรองความถูกต้องของข้อมูลเหล่านี้ได้ ไม่ว่าประการใด ๆ บทวิเคราะห์ในเอกสารนี้ จัดทำขึ้นโดยอ้างอิงหลักเกณฑ์ทางวิชาการเกี่ยวกับหลักการวิเคราะห์ และมีได้เป็นการชี้แนะ หรือเสนอแนะให้ซื้อหรือขายหลักทรัพย์ใด ๆ การตัดสินใจซื้อหรือขายหลักทรัพย์ใด ๆ ของผู้อ่าน ไม่ว่าจะเกิดจากการอ่านบทความในเอกสารนี้หรือไม่ก็ตาม ล้วนเป็นผลจากการใช้วิจารณญาณของผู้อ่าน โดยไม่มีส่วนเกี่ยวข้องกับหรือพึ่งพิงผูกพันใด ๆ กับ บริษัทหลักทรัพย์ คิงส์ฟอร์ด จำกัด (มหาชน) ในวาระนี้

# Short Sales



KINGSFORD

มูลค่าการขายชอร์ต ณ วันที่ 11 กรกฎาคม 2566

หลักทรัพย์	ปริมาณหุ้นที่ขายชอร์ต (หุ้น)	มูลค่าการขายชอร์ต (บาท)	%เทียบมูลค่าซื้อขายตลาดรวม
SUSCO	12,200	41,846	1.02%
SYNEX	11,800	141,600	6.02%
TASCO	270,800	4,871,130	12.77%
TASCO-R	26,300	470,770	1.24%
TCAP	96,900	4,701,500	5.24%
TCAP-R	41,900	2,025,750	2.26%
TEAMG	97,000	620,025	2.95%
TFG	135,600	544,914	3.12%
TFG-R	473,000	1,895,212	10.89%
TGE	6,600	8,844	0.60%
THANI	112,000	365,120	10.98%
THANI-R	131,000	425,634	12.84%
THCOM	139,900	1,524,910	3.92%
THG	104,400	6,999,500	8.76%
THG-R	122,800	8,223,975	10.30%
TIDLOR	355,600	8,161,120	5.21%
TIDLOR-R	549,400	12,532,530	8.05%
TIPH	17,500	733,750	9.28%
TIPH-R	1,000	42,500	0.53%
TISCO	213,600	20,531,675	9.23%
TISCO-R	85,700	8,242,325	3.71%
TKC	2,300	51,060	0.44%
TKN	142,900	1,523,090	4.57%
TKN-R	10,000	106,160	0.32%
TKS	148,200	1,335,780	42.34%
TKS-R	1,900	17,175	0.54%
TLI	919,000	10,416,610	11.44%
TLI-R	311,700	3,521,710	3.88%
TOA	29,800	793,850	2.22%
TOA-R	87,400	2,324,725	6.50%
TOP	123,900	5,616,000	2.09%
TOP-R	578,700	26,115,950	9.74%
TPIPL	704,100	1,022,981	20.08%
TPIPL-R	467,900	680,451	13.35%
TPIPP	441,500	1,458,814	15.40%
TPIPP-R	166,600	551,432	5.81%
TQM	21,100	538,450	6.02%
TQM-R	30,100	768,525	8.58%
TRUE	4,550,300	29,813,650	13.01%
TRUE-R	1,489,000	9,752,950	4.26%
TSE	133,900	288,310	3.65%
TTA	66,900	446,465	4.78%
TTA-R	104,600	697,845	7.47%
TTB	24,069,200	37,161,144	10.52%
TTCL	19,000	76,540	3.97%
TTW-R	6,600	56,100	1.26%
TU	1,146,000	14,707,470	14.49%
TU-R	52,100	668,030	0.66%
TVO-R	9,900	249,975	7.99%
UBE	71,200	70,488	6.22%
UNIQ	2,400	5,664	0.32%
UTP	2,700	30,240	2.18%
UVAN	4,400	36,520	1.70%
VGI	1,235,800	3,667,570	8.14%
VGI-R	154,800	459,988	1.02%
VIBHA	23,800	59,024	6.89%

ข้อมูลในเอกสารฉบับนี้ รวบรวมมาจากแหล่งข้อมูลที่เชื่อถือได้ อย่างไรก็ตาม บริษัทหลักทรัพย์ คิงส์ฟอร์ด จำกัด (มหาชน) ไม่สามารถที่จะยืนยันหรือรับรองความถูกต้องของข้อมูลเหล่านี้ได้ ไม่ว่าประการใด ๆ บทวิเคราะห์ในเอกสารนี้ จัดทำขึ้นโดยอ้างอิงหลักเกณฑ์ทางวิชาการเกี่ยวกับหลักการวิเคราะห์ และมีได้เป็นการชี้แนะ หรือเสนอแนะให้ซื้อหรือขายหลักทรัพย์ใด ๆ การตัดสินใจซื้อหรือขายหลักทรัพย์ใด ๆ ของผู้อ่าน ไม่ว่าจะเกิดจากการอ่านบทความในเอกสารนี้หรือไม่ก็ตาม ล้วนเป็นผลจากการใช้วิจารณญาณของผู้อ่าน โดยไม่มีส่วนเกี่ยวข้องกับหรือพึ่งพิงผูกพันใด ๆ กับ บริษัทหลักทรัพย์ คิงส์ฟอร์ด จำกัด (มหาชน) ไม่ว่ากรณีใด

# Short Sales



KINGSFORD

มูลค่าการขายชอร์ต ณ วันที่ 11 กรกฎาคม 2566

หลักทรัพย์	ปริมาณหุ้นที่ขายชอร์ต (หุ้น)	มูลค่าการขายชอร์ต (บาท)	%เทียบมูลค่าซื้อขายตลาดรวม
WARRIX-R	3,600	32,550	0.26%
WHA	8,608,600	40,995,580	11.90%
WHA-R	2,194,300	10,446,870	3.03%
WHAUP	17,400	61,944	2.73%
WHAUP-R	101,900	362,982	15.98%
WICE	9,000	76,900	2.58%
XO	162,100	3,886,700	1.72%
XO-R	355,500	8,452,450	3.78%
XPG	202,300	198,254	2.14%
XPG-R	343,900	336,701	3.63%

หมายเหตุ - ไม่รวมรายการขายชอร์ตของสมาชิกที่เป็นผู้ร่วมค้ำหน่วยลงทุนหรือผู้ดูแลสภาพคล่องของหน่วยลงทุนของกองทุนรวมอีทีเอฟเพื่อบัญชีบริษัทประเภทเพื่อทำกำไรจากส่วนต่างของราคาหรือเพื่อดูแลสภาพคล่อง แล้วแต่กรณี

ข้อมูลในเอกสารฉบับนี้ รวบรวมมาจากแหล่งข้อมูลที่น่าเชื่อถือ อย่างไรก็ตาม บริษัทหลักทรัพย์ คิงส์ฟอร์ด จำกัด (มหาชน) ไม่สามารถที่จะยืนยันหรือรับรองความถูกต้องของข้อมูลเหล่านี้ได้ ไม่ว่าประการใด ๆ บทวิเคราะห์ในเอกสารนี้ จัดทำขึ้นโดยอ้างอิงหลักเกณฑ์ทางวิชาการเกี่ยวกับหลักการวิเคราะห์ และมีได้เป็นการชี้แนะ หรือเสนอแนะให้ซื้อหรือขายหลักทรัพย์ใด ๆ การตัดสินใจซื้อหรือขายหลักทรัพย์ใด ๆ ของผู้อ่าน ไม่ว่าจะเกิดจากการอ่านบทความในเอกสารนี้หรือไม่ก็ตาม ล้วนเป็นผลจากการใช้วิจารณญาณของผู้อ่าน โดยไม่มีส่วนเกี่ยวข้องหรือพันธะผูกพันใด ๆ กับ บริษัทหลักทรัพย์ คิงส์ฟอร์ด จำกัด (มหาชน) ไม่สามารถทำได้



# Stock Calendar



KINGSFORD

รายงานการเปลี่ยนแปลงการถือหลักทรัพย์ของผู้บริหาร (แบบ 59-2) ประจำวันที่ 11 กรกฎาคม 2566

ชื่อผู้บริหาร	ประเภทหลักทรัพย์	วันที่ได้มา / จำนวน	จำนวน	ราคา	วิธีการ ได้มา/หน่าย
BOFFICE นาง ประพิร์ บุรี	หน่วยทรัสต์	10/07/2566	73,600	7.35	ซื้อ
CSR นาย สุขมา ชยานนท์	หุ้นสามัญ	11/07/2566	22,500	-	รับโอน
TSTE นาย ประภาส ชุตินวาทพันธ์	หุ้นสามัญ	06/07/2566	20,500	9.55	ซื้อ
TSTE นาย ประภาส ชุตินวาทพันธ์	หุ้นสามัญ	07/07/2566	37,400	9.58	ซื้อ
TSTE นาย ประภาส ชุตินวาทพันธ์	หุ้นสามัญ	10/07/2566	41,800	9.55	ซื้อ
BLC นาย สุวิทย์ งามภูพันธ์	หุ้นสามัญ	07/07/2566	100,000	6.34	ซื้อ
PRG นาย สุเวทย์ ธีรวิชิตกุล	หุ้นสามัญ	10/07/2566	3,000	10.40	ซื้อ
PEACE นาย พิสิฐ ปัญญาคุณากรณ์	หุ้นสามัญ	10/07/2566	109,100	4.08	ซื้อ
PEACE นาย พิสิฐ ปัญญาคุณากรณ์	หุ้นสามัญ	10/07/2566	30,200	4.10	ซื้อ
PHG นาย กฤษรัตน์ ตระกูลช่าง	หุ้นสามัญ	07/07/2566	50,000	16.50	ซื้อ
PHG นาย กฤษรัตน์ ตระกูลช่าง	หุ้นสามัญ	10/07/2566	33,900	16.10	ซื้อ
PHG นาย กฤษรัตน์ ตระกูลช่าง	หุ้นสามัญ	10/07/2566	50,000	16.20	ซื้อ
PHG นาย กฤษรัตน์ ตระกูลช่าง	หุ้นสามัญ	10/07/2566	60,000	16.30	ซื้อ
PHG นาย กฤษรัตน์ ตระกูลช่าง	หุ้นสามัญ	10/07/2566	17,100	15.90	ซื้อ
LPH นาย อังกูร ฉันทนาวานิช	หุ้นสามัญ	10/07/2566	5,000	5.31	ซื้อ
KUN นาง ประวีรัตน์ เทวอักษร	หุ้นสามัญ	07/07/2566	44,800	2.04	ซื้อ
KUN นาย คุณา เทวอักษร	หุ้นสามัญ	07/07/2566	44,800	2.04	ซื้อ
VL นาย ทวีศิลป์ ชินะพัฒน์วงศ์	หุ้นสามัญ	10/07/2566	67,500	0.96	ซื้อ
SKN นาง กิตติยา นิบเลอร์	หุ้นสามัญ	10/07/2566	29,200	4.36	ซื้อ
HTC นาง ปรีญา จีระพันธ์	หุ้นสามัญ	10/07/2566	5,000	34.00	ซื้อ
HTC พันเอก พัชร รัตตกุล	หุ้นสามัญ	07/07/2566	132,300	37.23	ขาย
HTC พันเอก พัชร รัตตกุล	หุ้นสามัญ	10/07/2566	50,000	34.50	ขาย
AH นาย ศรัทธา เพ็ชรอินทร์	หุ้นสามัญ	07/07/2566	20,000	35.50	ซื้อ
RBF นาย สมชาย รัตนภูมิบุญโญ	หุ้นสามัญ	06/07/2566	100,000	10.60	ซื้อ
RBF นาย สมชาย รัตนภูมิบุญโญ	หุ้นสามัญ	07/07/2566	143,600	10.38	ซื้อ
RBF นาย สมชาย รัตนภูมิบุญโญ	หุ้นสามัญ	10/07/2566	600,000	10.24	ซื้อ
EP นาย ยุทธ ชินสุภัคกุล	หุ้นสามัญ	10/07/2566	300	3.02	ซื้อ
EP นาย ยุทธ ชินสุภัคกุล	หุ้นสามัญ	10/07/2566	100,000	3.04	ซื้อ
FNS นาย วรสิทธิ์ โภคาชัยพัฒน์	หุ้นสามัญ	10/07/2566	20,000,000	3.34	ขาย
ACC นาง สุพิน ศิริโชค	หุ้นสามัญ	10/07/2566	2,200,000	0.77	ซื้อ
HPT นาง วรณี เขาว์กิตติโสภณ	หุ้นสามัญ	07/07/2566	2,000,000	0.65	ซื้อ
HPT นาง วรณี เขาว์กิตติโสภณ	หุ้นสามัญ	07/07/2566	557,200	0.63	ซื้อ
HPT นาง วรณี เขาว์กิตติโสภณ	หุ้นสามัญ	10/07/2566	500,000	0.64	ซื้อ

# Stock Calendar



KINGSFORD

แบบรายงานการได้มาหรือจำหน่ายหลักทรัพย์ของกิจการ (แบบ 246-2) ประจำวันที่ 11 กรกฎาคม 2566

	ชื่อผู้บริหาร	ประเภทหลักทรัพย์	วันที่ได้มา / จำหน่าย	จำนวน	ราคา	วิธีการ ได้มา/หน่าย
PHG	นางสาว จุฑาภงกช แยมสอาด	จำหน่าย	หุ้น	5.4238	1.2655	4.1582
PHG	นางสาว ธัญชภัทสร เศรษฐาดี นันทน์	จำหน่าย	หุ้น	5.1077	2.4548	2.6528
PHG	นางสาว นลนภัส แยมสอาด	จำหน่าย	หุ้น	5.4238	1.2655	4.1582

# Stock Calendar



KINGSFORD

July 2023				
Monday	Tuesday	Wednesday	Thursday	Friday
<b>3</b>	<b>4</b>	<b>5</b>	<b>6</b>	<b>7</b>
	<b>XD</b> OSP (0.80 (ทอธ)) STANLY (20.00 (ทอธ))  <b>Shares</b> DV8 604,713,987 Shares		<b>XD</b> UHSC (0.13 (ทอธ)) QHPR (0.12 (ทอธ))  <b>Shares</b> PROEN 29,370,350 Shares RABBIT 29,300 Shares SIRI 550,500,000 Shares	<b>XR</b> KC (1:1.7 @0.75 (ทอธ))  <b>NEWLISTED</b> TEAMG-W1 135,986,781 Units
<b>10</b>	<b>11</b>	<b>12</b>	<b>13</b>	<b>14</b>
<b>Shares</b> XO 1,204,950 Shares PPPM 367,012,446 Shares SC 690,000 Shares	<b>Shares</b> KWM 13,188,960 Shares TTB 87,912,357 Shares BYD 22,704,451 Shares BIOTEC 205 Shares		<b>Shares</b> SDC 63,492,062 Shares BC 367,143 Shares SMT 31,500 Shares B 20,761,555,194 Shares	

XD – Excluding Dividend	XD(ST) – Excluding Stock Dividend	XM – Exclude meetings	XN – Ex-Capital Return	XI – Excluding Interest
XP – Excluding Principal	XR – Excluding Right	XW – Excluding Warrant	XS – Excluding Short-term Warrant	XA – Excluding All
XE – Excluding Exercise	*ND – No Dividend Payment	PD – Payment Date	XT – Excluding TSR ; @ - price per share / price per unit /	
XD – Excluding Dividend	XD(ST) – Excluding Stock Dividend	XM – Exclude meetings	XN – Ex-Capital Return	XI – Excluding Interest
XP – Excluding Principal	XR – Excluding Right	XW – Excluding Warrant	XS – Excluding Short-term Warrant	XA – Excluding All
XE – Excluding Exercise	*ND – No Dividend Payment	PD – Payment Date	XT – Excluding TSR ; @ - price per share / price per unit /	

NVDR Update

วันที่ 12 กรกฎาคม 2566

Most Active Values (Btmn)

Top 20 Net Buying Value (B m)					Top 20 Net Selling Value (B m)					Month to Date		Year to Date								
ก.ค.- 66					ก.ค.- 66					กรกฎาคม 2566		03 ม.ค.-11 ก.ค. 66								
11	10	7	6	5	11	10	7	6	5	Net Buy	Net Sell	Net Buy	Net Sell							
1	PTTEP	113.5	-7.4	-79.1	-72.4	172.8	DELTA	-420.5	-203.5	36.0	-175.6	160.7	SCB	1,562.25	BDMS	(980.84)	CPALL	10,364.8	KBANK	-17,253.4
2	HMPRO	93.3	216.8	-56.4	-53.2	-27.6	AOT	-126.3	-66.1	-212.4	-370.2	19.2	KBANK	1,394.95	AOT	(912.72)	CPAXT	4,338.5	AOT	-5,743.2
3	KBANK	77.3	48.0	235.4	-31.6	444.1	SIRI	-82.9	-109.6	-57.7	-1.6	24.5	CPALL	296.52	PTTGC	(704.05)	SCB	3,570.3	BANPU	-4,145.4
4	ESSO	71.3	-1.9	21.3	0.6	-0.1	PTT	-67.2	-34.9	-28.4	84.9	46.5	PTTEP	196.00	DELTA	(586.75)	BDMS	3,472.3	PTTEP	-3,537.4
5	BTS	40.6	-5.2	2.9	0.6	-2.4	CPN	-55.9	-89.9	4.7	-27.5	10.2	SCGP	177.93	BBL	(509.42)	SCC	3,469.6	PTT	-3,303.0
6	KAMART	39.4	-28.6	-23.8	2.0	-5.7	PTTGC	-38.7	16.4	-83.1	-201.6	-177.8	ESSO	149.49	CRC	(468.71)	TTB	3,260.7	KKP	-3,224.8
7	MINT	37.6	8.4	-19.5	-177.5	-36.1	TOP	-37.6	-13.7	-38.9	-3.0	-0.6	OR	134.37	GULF	(370.52)	KTB	2,832.9	PTTGC	-2,772.5
8	KTB	33.8	1.6	35.8	-48.6	50.6	CPF	-33.4	-107.9	9.7	-44.7	-44.3	TOA	119.13	INTUCH	(343.59)	TIDOR	2,292.1	CPF	-2,443.4
9	PSL	30.1	-8.1	-0.6	-4.4	1.3	CPALL	-31.6	-5.6	146.9	-46.4	50.9	IRPC	104.36	BH	(340.45)	BBL	1,836.5	LH	-2,133.9
10	BCP	29.8	-5.0	-13.7	-8.2	5.4	HANA	-29.0	-67.4	12.1	-10.9	30.9	CK	77.11	CPN	(318.73)	TASCO	1,795.9	TISCO	-1,906.2
11	KCE	29.6	270.4	20.3	-11.4	-50.7	RATCH	-26.6	0.2	-67.3	-48.2	-15.7	DOHOME	66.75	RATCH	(300.31)	TRUEE	1,626.3	HMPRO	-1,625.5
12	SCB	26.0	27.9	1.2	400.2	-84.9	BANPU	-26.2	-72.1	-26.7	-80.6	78.7	CPAXT	63.54	SIRI	(276.40)	JMART	1,288.8	DELTA	-1,584.3
13	GLOBAL	24.0	-9.7	6.9	-32.0	-14.6	IVL	-22.2	-9.6	-16.8	-119.3	39.3	PSL	53.21	LH	(219.41)	HANA	1,242.5	CRC	-1,413.1
14	MAJOR	10.8	40.0	-53.8	-1.0	1.8	EGCO	-18.2	46.6	-16.4	-40.2	-17.2	BCP	50.47	MINT	(215.75)	ICHI	1,200.3	CPN	-1,329.3
15	IRPC	10.5	-222.5	10.9	11.7	3.4	ADVANC	-16.6	-2.8	-112.6	44.4	-18.7	KTB	50.39	JMART	(215.04)	WHA	976.2	OR	-1,247.0
16	BBL	9.1	-10.9	-133.5	-471.4	86.7	AP	-14.0	-0.9	6.9	9.5	-2.6	BEC	43.77	IVL	(208.05)	TCAP	957.7	BLA	-1,230.8
17	CENTEL	9.0	0.2	10.5	15.1	-26.7	GFPT	-10.2	-30.1	6.0	17.4	-1.9	BIC	42.97	ADVANC	(201.82)	EA	876.5	RATCH	-1,163.4
18	THCOM	8.8	-34.4	-3.1	4.9	2.2	LH	-9.6	-9.6	-3.0	-11.1	-5.2	SPRC	41.94	SAWAD	(200.94)	SCGP	835.0	ESSO	-1,139.0
19	SCC	7.1	-23.8	-17.4	-251.0	57.1	SPALI	-8.0	-5.0	11.3	5.7	3.9	SFLEX	35.70	EGCO	(199.10)	SAWAD	788.2	BCP	-1,067.3
20	BH	7.0	-1.1	-24.7	-175.6	-60.5	AAV	-7.6	-31.2	-13.9	-3.7	-20.6	CHG	34.81	SNNP	(179.40)	AMATA	676.0	BEM	-1,058.3

Total Volume Shares						NVDR Shrs.						Paid up Capital	
	Buy	Sell	Total	Net	Turn.		12-Jul-23	paidup	12-Jul-23	paidup	(Last)		
1	24CS	317,000	384,300	701,300	-67,300	18.82	1	24CS	6,270,021	1.46	#N/A	#N/A	430,000,000
2	7UP	1,324,800	1,558,800	2,883,600	-234,000	10.50	2	2S	7,914,609	1.44	3,092,210	0.69	549,995,954
3	A5	92,805	1,395,600	1,488,405	-1,302,795	10.43	3	3K-BAT	46,259	0.06	#N/A	#N/A	78,400,000
4	A5-W2	115,135	40	115,175	115,095	0.90	4	7UP	83,631,088	1.63	29,743,119	0.98	5,143,071,814
5	A5-W3	-	71,330	71,330	-71,330	1.00	5	A	8,400	0.00	62,400	0.01	980,000,000
6	AAI	859,610	1,108,700	1,968,310	-249,090	11.62	6	A5	17,195,019	1.42	800,664	0.07	1,209,384,615
7	AAV	263,610	3,157,000	3,420,610	-2,893,390	10.78	7	A5-W2	1,602,279	1.32	#N/A	#N/A	120,934,299
8	ACC	81,300	190,600	271,900	-109,300	3.24	8	A5-W3	2,494,344	2.06	#N/A	#N/A	120,934,299
9	ACE	670,500	391,000	1,061,500	279,500	4.31	9	AAI	21,812,283	1.03	#N/A	#N/A	2,125,000,000
10	ACG	-	13,300	13,300	-13,300	29.82	10	AAV	656,210,997	5.39	353,926,265	7.30	12,164,285,713
11	ADD	100	4,600	4,700	-4,500	8.97	11	ABM	4,948,213	1.24	3,268,124	1.09	400,011,700
12	ADVANC	1,004,818	1,083,635	2,088,453	-78,817	27.34	12	ABM-W1	1,259,099	2.52	#N/A	#N/A	49,999,917
13	AEONTS	79,700	60,500	140,200	19,200	15.67	13	ACAP	2,323,745	0.57	1,223,467	0.39	406,411,160
14	AGE	131,800	141,200	273,000	-9,400	10.94	14	ACC	16,967,739	1.26	4,306,304	0.32	1,343,055,623
15	AH	191,300	163,500	354,800	27,800	24.39	15	ACE	181,153,171	1.78	38,450,400	0.38	10,175,999,960
16	AIRA	5	-	5	5	0.08	16	ACG	1,335,000	0.22	211,225	0.04	600,000,000
17	AIT	6,500	104,700	111,200	-98,200	7.09	17	ADB	65,285,421	8.99	31,173,421	5.20	725,999,923
18	AJ	100	-	100	100	0.20	18	ADD	1,739,498	1.09	#N/A	#N/A	160,000,000
19	AJA	24,400	-	24,400	24,400	1.06	19	ADVANC	214,358,461	7.21	241,595,912	8.13	2,974,209,736
20	AJA-W3	-	10,000	10,000	-10,000	4.24	20	AEONTS	17,342,636	6.94	11,410,746	4.56	250,000,000

Source : SET.OR.TH

ข้อมูลในเอกสารฉบับนี้ รวบรวมมาจากแหล่งข้อมูลที่น่าเชื่อถือ อย่างไรก็ดี บริษัทหลักทรัพย์ คิงส์ฟอร์ด จำกัด (มหาชน) ไม่สามารถที่จะยืนยันหรือรับรองความถูกต้องของข้อมูลเหล่านี้ได้ ไม่ว่าประการใด ๆ บทวิเคราะห์ในเอกสารนี้ จัดทำขึ้นโดยอ้างอิงถึงข้อมูลทางวิชาการที่เกี่ยวกับหลักทรัพย์วิเคราะห์ และไม่ได้เป็นการชี้แนะหรือเสนอแนะให้ซื้อหรือขายหลักทรัพย์ใด ๆ การตัดสินใจซื้อหรือขายหลักทรัพย์ใด ๆ ของผู้อ่าน ไม่ว่าจะเกิดจากการอ่านบทความในเอกสารนี้หรือไม่ก็ตาม ล้วนเป็นผลจากการใช้วิจารณญาณของผู้อ่าน โดยไม่มีส่วนเกี่ยวข้องกับบริษัทใด ๆ กับ บริษัทหลักทรัพย์ คิงส์ฟอร์ด จำกัด(มหาชน) ไม่มีการฉ้อโกง



## คำแนะนำการลงทุน และความหมายของคำแนะนำการลงทุน

Stock Rating หมายถึงการให้คำแนะนำการลงทุนของบริษัท แบ่งเป็น 3 ระดับ

Buy หมายถึง ราคาพื้นฐานสูงกว่าราคาตลาด 15% หรือมากกว่า

Hold หมายถึงราคาพื้นฐานสูงกว่าราคาตลาดไม่เกิน 15% หรือต่ำกว่าราคาตลาดไม่เกิน 15 %

Sell หมายถึง ราคาพื้นฐานต่ำกว่าราคาตลาด 15% หรือมากกว่า

เอกสารฉบับนี้จัดทำขึ้นโดยบริษัทหลักทรัพย์คิงส์ฟอร์ด จำกัด (มหาชน) ข้อมูลที่ปรากฏในเอกสารฉบับนี้จัดทำโดยอาศัยข้อมูลที่จัดหาจากแหล่งที่เชื่อถือหรือควรเชื่อว่ามี ความน่าเชื่อถือ และ/หรือถูกต้อง อย่างไรก็ตามบริษัทไม่ยืนยัน และไม่รับรองถึงความครบถ้วนสมบูรณ์หรือถูกต้องของข้อมูลดังกล่าว และไม่ได้ประกันราคาหรือผลตอบแทน ของหลักทรัพย์ที่ปรากฏข้างต้น แม้ว่าข้อมูลดังกล่าวจะปรากฏข้อความที่อาจเป็นหรืออาจตีความว่าเป็นเช่นนั้นได้ บริษัทจึงไม่รับผิดชอบต่อการนำเอาข้อมูล ข้อความ ความเห็น และหรือบทสรุปที่ปรากฏในเอกสารฉบับนี้ไปใช้ไม่ว่ากรณีใดๆ ข้อมูลและความเห็นที่ปรากฏอยู่ในเอกสารฉบับนี้ได้ประสงค์จะชี้ชวน เสนอแนะ หรือจูงใจให้ลงทุน ใน หรือ ซื้อหรือขายหลักทรัพย์ที่ปรากฏในเอกสารฉบับนี้และข้อมูลมีการแก้ไขเพิ่มเติมเปลี่ยนแปลงโดยมีต้องแจ้งให้ทราบล่วงหน้า ผู้ลงทุนควรใช้ดุลยพินิจอย่างรอบคอบใน การลงทุนในหรือซื้อหรือขายหลักทรัพย์ บริษัทสงวนลิขสิทธิ์ในข้อมูลที่ปรากฏในเอกสารนี้ ห้ามมิให้ผู้ใดใช้ประโยชน์ ทำซ้ำ ดัดแปลง นำออกแสดง ทำให้ปรากฏหรือเผยแพร่ ต่อสาธารณชน ไม่ว่าด้วยประการใดๆ ซึ่งข้อมูลในเอกสารนี้ไม่ว่าทั้งหมดหรือบางส่วน เว้นแต่ได้รับอนุญาตเป็นหนังสือจากบริษัทเป็นการล่วงหน้า การกล่าว คัด หรืออ้างอิง ข้อมูลบางส่วนตามสมควรในเอกสารนี้ ไม่ว่าในบทความ บทวิเคราะห์ บทวิจัย หรือในเอกสาร หรือการสื่อสารอื่นใดจะต้องกระทำโดยถูกต้อง และไม่เป็นการก่อให้เกิดการ เข้าใจผิดหรือความเสียหายแก่บริษัท ต้องรับรู้ถึงความเป็นเจ้าของลิขสิทธิ์ในข้อมูลบริษัท และต้องอ้างอิงถึงเอกสารฉบับนี้ และวันที่ในเอกสารฉบับนี้ของบริษัทโดยชัดเจน การลงทุนในหรือซื้อหรือขายหลักทรัพย์ย่อมมีความเสี่ยง ท่านควรทำความเข้าใจอย่างถ่องแท้ต่อลักษณะของหลักทรัพย์แต่ละประเภทและควรศึกษาข้อมูลของบริษัทที่ออก หลักทรัพย์และข้อมูลอื่นใดที่เกี่ยวข้องก่อนการตัดสินใจลงทุนในหรือซื้อหรือขายหลักทรัพย์

ข้อมูลในเอกสารฉบับนี้ รวบรวมมาจากแหล่งข้อมูลที่นำเชื่อถือ อย่างไรก็ดี บริษัทหลักทรัพย์ คิงส์ฟอร์ด จำกัด(มหาชน)ไม่สามารถที่จะยืนยันหรือรับรองความถูกต้องของข้อมูลเหล่านี้ได้ ไม่ว่าประการใดๆ บทวิเคราะห์ในเอกสารนี้ จัดทำขึ้นโดยอ้างอิง หลักเกณฑ์ทางวิชาการเกี่ยวกับหลักการวิเคราะห์ และมีได้เป็นการชี้แนะ หรือเสนอแนะให้ซื้อหรือขายหลักทรัพย์ใดๆ การตัดสินใจหรือขายหลักทรัพย์ใดๆ ของผู้อ่าน ไม่ว่าจะเกิดจากการอ่านบทความในเอกสารนี้หรือไม่ก็ตาม ล้วนเป็นผลจากการใช้ วิจารณญาณของผู้อ่าน โดยไม่มีส่วนเกี่ยวข้องกับบริษัทฯ กับ บริษัทหลักทรัพย์ คิงส์ฟอร์ด จำกัด(มหาชน) ไม่ว่ากรณีใด

# Disclaimer



KINGSFORD

Thai Institute of Directors Association (IOD) – Corporate Governance Report Rating 2022 (CG Score) ข้อมูล 27 ตุลาคม 2565



AAV	AYUD	CFRESH	DRT	GLOBAL	JWD	MC	OTO	Q-CON	SEAOIL	STEC	TK	TVDH
ADVANC	BAFS	CGH	DTAC	GPI	K	MCOT	PAP	QH	SE-ED	STGT	TKN	TVI
AF	BAM	CHEWA	DUSIT	GPSC	KBANK	METCO	PCSGH	QTC	SELIC	STI	TKS	TVO
AH	BANPU	CHO	EA	GRAMMY	KCE	MFEC	PDG	RATCH	SENA	SUN	TKT	TWPC
AIRA	BAY	CIMBT	EASTW	GULF	KEX	MINT	PDJ	RBF	SENAJ	SUSCO	TMILL	U
AJ	BBIK	CK	ECF	GUNKUL	KGI	MONO	PG	RS	SGF	SUTHA	TMT	UAC
AKP	BBL	CKP	ECL	HANA	KKP	MOONG	PHOL	S	SHR	SVI	TNDT	UBIS
AKR	BCP	CM	EE	HARN	KSL	MSC	PLANB	S&J	SICT	SYMC	TNITY	UPOIC
ALLA	BCPG	CNT	EGCO	HENG	KTB	MST	PLANET	SAAM	SIRI	SYNTEC	TOA	UV
ALT	BDMS	COLOR	EPG	HMPRO	KTC	MTC	PLAT	SABINA	SIS	TACC	TOP	VCOM
AMA	BEM	COM7	ETC	ICC	LALIN	MVP	PORT	SAMART	SITHAI	TASCO*	TPBI	VGI
AMARIN	BEYOND	COMAN	ETE	ICHI	LANNA	NYCL	PPS	SAMTEL	SMP	TCAP	TQM	VIH
AMATA	BGC	COTTO	FN	III	LHFG	NEP	PR9	SAT	SNC	TEAMG	TRC	WACOAL
AMATAV	BGRIM	CPALL	FNS	ILINK	LIT	NER	PREB	SC	SONIC	TFMAMA	TRUE*	WAVE
ANAN	BIZ	CPF	FPI	LOXLEY	ILM	NKI	PRG	SCB	SORKON	THANA	TSC	WHA
AOT	BKI	CPI	FPT	IND	LPN	NOBLE	PRM	SCC	SPALI	THANI	TSR	WHAUP
AP	BOL	CPN	FSMART	INTUCH	LRH	NSI	PSH	SCCC	SPI	THCOM	TSTE	WICE
APURE	BPP	CRC	FVC	IP	LST	NVD	PSL	SCG	SPRC	THG*	TSTH	WINNER
ARIP	BRR	CSS	GC	IRC	MACO	NYT	PTG	SCGP	SPVI	THIP	TTA	XPG
ASP	BTS	DDD	GEL	IRPC	MAJOR	OISHI	PTT	SCM	SSC	THRE	TTB	ZEN
ASW	BTW	DELTA	GFPT	ITEL	MAKRO	OR	PTTEP	SCN	SSSC	THREL	TTCL	
AUCT	BWG	DEMCO	GGC	IVL	MALEE	ORI	PTTGC	SDC	SST	TIPCO	TTW	
AWC	CENTEL	DOHOME	GLAND	JTS	MBK	OSP	PYLON	SEAFCO	STA	TISCO	TU	



2S	ASEFA	BYD	DITTO	HTC	KISS	MK	PB	QLT	SFT	STANLY	TMI	UMI
7UP	ASIA	CBG	DMT	HUMAN	KK	MODERN*	PICO	RCL	SGP	STC	TNL	UOBKH
ABICO	ASIAN	CEN	DOD	HYDRO	KOOL	MTI	PIMO	RICHY	SIAM	STPI	TNP	UP
ABM	ASIMAR	CHARAN	DPAINT	ICN	KTIS	NBC	PIN	RJH	SINGER	SUC	TNR	UPF
ACE	ASK	CHAYO	DV8	IFS	KUMWEL	NCAP	PJW	ROJNA	SKE	SVOA	TOG	UTP
ACG	ASN	CHG	EASON	IIG	KUN	NCH	PL	RPC	SKN	SVT	TPA	VIBHA
ADB	ATP30	CHOTI	EFORL	IMH	KWC	NDR	PLE	RT	SKR	SWC	TPAC	VL
ADD	B	CHOW	ERW	INET	KWM	NETBAY	PM	RWI	SKY	SYNEX	TPCS	VPO
AEONTS	BA	CI	ESSO	INGRS	L&E	NEX	PMTA	S11	SLP	TAE	TPIPL	VRANDA
AGE	BC	CIG	ESTAR	INSET	LDC	NINE	PPP	SA	SMART	TAKUNI	TPIPP	WGE
AHC	BCH	CITY	FE	INSURE	LEO	NATION	PPPM	SABUY	SMD	TCC	TPLAS	WIKI
AIE	BE8	CIVIL	FLOYD	IRCP	LH	NNCL	PRAPAT	SAK	SMIT	TCMC	TPS	WIN
AIT	BEC	CMC	FORTH	IT	LHK	NOVA	PRECHA	SALEE	SMT	TFG	TQR	WINMED
ALUCON	SCAP	CPL	FSS	ITD	M	NP	PRIME	SAMCO	SNNP	TFI	TRITN	WORK
AMANAH	BH	CPW	FTE	J	MATCH	NRF	PRIN	SANKO	SNP	TFM	TRT	WP
AMR	BIG	CRANE	GBX	JAS	MBAX	NTV	PRINC	SAPPE	SO	TGH	TRU	XO
APCO	BJC	CRD	GCAP	JCK	MEGA	NUSA	PROEN	SAWAD	SPA	TIDLOR	TRV	YUASA
APCS	BJCHI	CSC	GENCO	JCKH	META	NWR	PROS	SCI	SPC	TIGER	TSE	ZIGA
AQUA	BLA	CSP	GJS	JMT	MFC	OCC	PROUD	SCP	SPCG	TIPH	TVT	
ARIN	BR	CV	GTB	JR	MGT	OGC	PSG	SE	SR	TITLE	TWP	
ARROW	BR1	CWT	GYT	KBS	MICRO	ONEE	PSTC	SECURE	SRICHA	TM	UBE	
AS	BROOK	DCC	HEMP	KCAR	MILL	PACO	PT	SFLEX	SSF	TMC	UEC	
ASAP	BSM	DHOUSE	HPT	KIAT	MITSUB	PATO	PTC	SFP	SSP	TMD	UKEM	



A	B52	CCP	D	GLOCON	JMART	MATI	NC	PPM	SISB	SVH	TNH	UNIQ
A5	BEAUTY	CGD	DCON	GLORY	JSP	M-CHAI	NEWS	PRAKIT	SK	PTECH	TNPC	UPA
AI	BGT	CMAN	EKH	GREEN	JUBILE	MCS	NFC	PTL	SOLAR	TC	TOPP	UREKA
ALL	BLAND	CMO	EMC	GSC	KASET	MDX	NSL	RAM	SPACK	TCCC	TPCH	VARO
ALPHAX	BM	CMR	EP	HL	KCM	MENA	NV	ROCK	SPG	TCJ	TPOLY	W
AMC	BROCK	CPANEL	EVER	HTECH	KWI	MJD	PAF	RP	SQ	TEAM	TRUBB	WFX
APP	BSBM	CPT	F&D	IHL	KYE	MORE	PEACE	RPH	STARK	THE	TTI	WPH
AQ	BTNC	CSR	FMT	INOX	LEE	MPIC	PF	RSP	STECH	THMUI	TYCN	YGG
AU	CAZ	CTW	GIFT	JAK	LPH	MUD	PK	SIMAT	SUPER	TKC	UMS	

ช่วงคะแนน	สัญลักษณ์	ความหมาย
90 - 100		ดีเลิศ
80 - 89		ดีมาก
70 - 79		ดี
60 - 69		ดีพอใช้
50 - 59		ผ่าน
ต่ำกว่า 50	No logo given	N/A

การเปิดเผยผลการสำรวจของสมาคมส่งเสริมสถาบันกรรมการบริษัทไทย (IOD) ในเรื่องการกำกับดูแลกิจการ (Corporate Governance) นี้เป็นการดำเนินการตามนโยบายของสำนักงานคณะกรรมการกำกับหลักทรัพย์และตลาดหลักทรัพย์ โดยการสำรวจของ IOD เป็นการสำรวจและประเมินจากข้อมูลของบริษัทจดทะเบียนในตลาดหลักทรัพย์แห่งประเทศไทยและตลาดหลักทรัพย์เอ็มเอไอ ที่มีการเปิดเผยต่อสาธารณะและเป็นข้อมูลที่ผู้ลงทุนทั่วไปสามารถเข้าถึงได้ ดังนั้นผลสำรวจดังกล่าวจึงเป็นการนำเสนอในมุมมองของบุคคลภายนอกโดยไม่ได้เป็นการประเมินการปฏิบัติและมีได้มีการใช้ข้อมูลภายในในการประเมิน อนึ่ง ผลการสำรวจดังกล่าว เป็นผลการสำรวจ ณ วันที่ปรากฏในรายงานการกำกับดูแลกิจการบริษัทจดทะเบียนไทยเท่านั้น ดังนั้นผลการสำรวจจึงอาจเปลี่ยนแปลงได้ภายหลังวันดังกล่าว ทั้งนี้บริษัทหลักทรัพย์ คิงส์ฟอร์ด จำกัด (มหาชน) มิได้ยืนยันหรือรับรองถึงความถูกต้องของผลการสำรวจดังกล่าวแต่อย่างใด

ข้อมูลในเอกสารฉบับนี้ รวบรวมมาจากแหล่งข้อมูลที่นำเชื่อถือ อย่างไรก็ดี บริษัทหลักทรัพย์ คิงส์ฟอร์ด จำกัด(มหาชน)ไม่สามารถที่จะยืนยันหรือรับรองความถูกต้องของข้อมูลเหล่านี้ได้ ไม่ว่าประการใดๆ บทวิเคราะห์ในเอกสารนี้ จัดทำขึ้นโดยอ้างอิงหลักเกณฑ์ทางวิชาการเกี่ยวกับหลักการวิเคราะห์ และมีได้เป็นการชี้แนะ หรือเสนอแนะให้ซื้อหรือขายหลักทรัพย์ใดๆ การตัดสินใจซื้อหรือขายหลักทรัพย์ใดๆ ของผู้อ่าน ไม่ว่าจะเกิดจากการอ่านบทความในเอกสารนี้หรือไม่ก็ตาม ล้วนเป็นผลจากการใช้วิจารณญาณของผู้อ่าน โดยไม่มีส่วนเกี่ยวข้องกับหรือพึ่งพิงจาก IOD กับ บริษัทหลักทรัพย์ คิงส์ฟอร์ด จำกัด(มหาชน) ไม่ว่ากรณีใด

# Disclaimer



KINGSFORD

Anti-Corruption Progress Indicator 2022 (ข้อมูล 7 เมษายน 2566)

## บริษัทจดทะเบียนที่ได้ประกาศเจตนารมณ์เข้าร่วม CAC

AAI	CI	EKH	ICN	JMT	MENA	OTO	SA	SVOA	TKN	WIN
AH	CPW	EVER	ITC	JTS	MODERN	PRIME	SANKO	SVT	TMI	WPH
ASW	CV	FLOYD	J	LEO	NER	PRTR	SFLEX	TEGH	TPAS	
BBGI	DMT	GLOBAL	JAS	LH	OR	RBF	SIS	TGE	VARO	
CBG	DOHOME	GREEN	JMART	MEGA	OSP	RT	SUPER	TIPH	W	

## บริษัทจดทะเบียนที่ได้ได้รับการรับรอง CAC

2S	BANPU	CHOW	EP	HARN	KCAR	MFEC	PG	PTTEP	SCN	SST	TKS	TU
7UP	BAY	CIG	EPG	HEALTH	KCE	MILL	PHOL	PTTGC	SEOIL	STA	TKT	TURTLE
AAI	BBL	CIMBT	ERW	HENG	KGI	MINT	PIMO	PYLON	SE-ED	STGT	TMD	TVDH
ADVANC	BCH	CM	ESTAR	HMPRO	KKP	MONO	PK	Q-CON	SELIC	STOWER	TMILL	TVI
AF	BCP	CMC	ETC	HTC	KSL	MOONG	PL	QH	SENA	SUSCO	TMT	TVO
AI	BCPG	COM7	ETE	ICC	KTB	MSC	PLANB	QLT	SGP	SVI	TNITY	TWPC
AIE	BE8	COTTO	FNS	ICHI	KTC	MST	PLANET	QTC	SINGER	SYMC	TNL	UBE
AIRA	BEC	CPALL	FPI	IFS	KWI	MTC	PLAT	RABBIT	SIRI	SYNTEC	TNP	UBIS
AJ	BEYOND	CPF	FPT	III	L&E	MTI	PM	RATCH	SITHAI	TAE	TNR	UEC
AKP	BGC	CPI	FSMART	ILINK	LANNA	NCAP	PPP	RML	SKR	TAKUNI	TOG	UKEM
AMA	BGRIM	CPL	FSS	ILM	LHFG	NEP	PPPM	RS	SMIT	TASCO	TOP	UOBKH
AMANAH	BKI	CPN	FTE	INET	LHK	NKI	PPS	RWI	SMK	TCAP	TOPP	UPF
AMATA	BLA	CRC	GBX	INOX	LPN	NOBLE	PR9	S&J	SMPC	TCMC	TPA	UV
AMATAV	BPP	CSC	GC	INSURE	LRH	NOK	PREB	SAAM	SNC	TFG	TPCS	VCOM
AP	BROOK	DCC	GCAP	INTUCH	M	NRF	PRG	SABINA	SNP	TFI	TPP	VGI
APCS	BRR	DELTA	GEL	IRC	MAJOR	NWR	PRINC	SAK	SORKON	TFMAMA	TRT	VIH
AS	BSBM	DEMCO	GFPT	IRPC	MAKRO	OCC	PRM	SAPPE	SPACK	TGH	TRU	WACOAL
ASIAN	BTS	DIMET	GGC	ITEL	MALEE	OGC	PROS	SAT	SPALI	THANI	TRUE	WHA
ASK	BWG	DRT	GJS	IVL	MATCH	ORI	PSH	SC	SPC	THCOM	TSC	WHAUP
ASP	CEN	DUSIT	GPI	JKN	MBAX	PAP	PSL	SCB	SPI	THIP	TSI	WICE
AWC	CENDEL	EA	GPSC	JR	MBK	PATO	PSTC	SCC	SPRC	THRE	TSTE	WIJK
AYUD	CFRESH	EASTW	GSTEEL	K	MC	PB	PT	SCCC	SRICHA	THREL	TSTH	XO
B	CGH	ECF	GULF	KASET	MCOT	PCSGH	PTECH	SCG	SSF	TIDLOR	TTA	YUASA
BAFS	CHEWA	ECL	GUNKUL	KBANK	META	PDG	PTG	SCGP	SSP	TIPCO	TTB	ZEN
BAM	CHOTI	EGCO	HANA	KBS	MFC	PDJ	PTT	SCM	SSSC	TISCO	TTCL	ZIGA

คำชี้แจง ข้อมูลบริษัทที่เข้าร่วมโครงการแนวร่วมปฏิบัติของภาคเอกชนไทยในการต่อต้านทุจริต (Thai CAC) ของสมาคมส่งเสริมสถาบันกรรมการบริษัทไทย มี 2 กลุ่ม คือ

- ได้ประกาศเจตนารมณ์เข้าร่วม CAC
- ได้รับการรับรอง CAC

การเปิดเผยผลการประเมินดัชนีชี้วัดความคืบหน้าการป้องกันการมีส่วนเกี่ยวข้องกับการทุจริตคอร์รัปชัน (Anti-corruption Progress Indicators) ของบริษัทจดทะเบียนในตลาดหลักทรัพย์แห่งประเทศไทยซึ่งจัดทำโดยสถาบันไทยพัฒน์ เป็นการดำเนินการตามนโยบายและตามแผนพัฒนาความยั่งยืนสำหรับบริษัทจดทะเบียนของสำนักงานคณะกรรมการกำกับหลักทรัพย์และตลาดหลักทรัพย์ โดยผลการประเมินดังกล่าวของสถาบันไทยพัฒน์ อาศัยข้อมูลที่ได้รับจากบริษัทจดทะเบียนตามที่บริษัทจดทะเบียนได้ระบุในแบบแสดงข้อมูลเพื่อการประเมิน Anti-corruption ซึ่งได้อ้างอิงข้อมูลมาจากแบบแสดงรายการข้อมูลประจำปี (แบบ 56-1) รายงานประจำปี (แบบ 56-2) หรือในบุคคลภายนอก โดยมีได้เป็นการประเมินการปฏิบัติของบริษัทจดทะเบียนในตลาดหลักทรัพย์แห่งประเทศไทย และมีได้ใช้ข้อมูลภายใต้เพื่อการประเมินเนื่องจากผลการประเมินดังกล่าวเป็นเพียงผลการประเมิน ณ วันที่ปรากฏในผลการประเมินเท่านั้น ดังนั้นผลการประเมินจึงอาจเปลี่ยนแปลงได้ภายหลังจากวันดังกล่าว หรือเมื่อข้อมูลที่เกี่ยวข้องมีการเปลี่ยนแปลง ทั้งนี้ บริษัทหลักทรัพย์ คิงส์ฟอร์ด จำกัด (มหาชน) มิได้ยืนยัน ตรวจสอบ หรือรับรองความถูกต้องครบถ้วนของผลการประเมินดังกล่าวแต่อย่างใด

ข้อมูลในเอกสารฉบับนี้ รวบรวมมาจากแหล่งข้อมูลที่นำเชื่อถือ อย่างไรก็ดี บริษัทหลักทรัพย์ คิงส์ฟอร์ด จำกัด(มหาชน)ไม่สามารถที่จะยืนยันหรือรับรองความถูกต้องของข้อมูลเหล่านี้ได้ ไม่ว่าประการใด ๆ บทวิเคราะห์ในเอกสารนี้ จัดทำขึ้นโดยอ้างอิงหลักเกณฑ์ทางวิชาการเกี่ยวกับหลักการวิเคราะห์ และมีได้เป็นการชี้แนะ หรือเสนอแนะให้ซื้อหรือขายหลักทรัพย์ใดๆ การตัดสินใจซื้อหรือขายหลักทรัพย์ใดๆ ของผู้อ่าน ไม่ว่าเกิดจากการอ่านบทความในเอกสารนี้หรือไม่ก็ตาม ล้วนเป็นผลจากการใช้วิจารณญาณของผู้อ่าน โดยไม่มีส่วนเกี่ยวข้องหรือพึ่งพิงผูกพันใดๆ กับ บริษัทหลักทรัพย์ คิงส์ฟอร์ด จำกัด(มหาชน) ไม่ว่ากรณีใด

ชื่อ	นามสกุล	ตำแหน่ง	เลขที่ทะเบียน SEC	โทรศัพท์	อีเมล	เป็นนักวิเคราะห์ทางด้านปัจจัยพื้นฐาน (โปรดระบุชื่อหุ้นและกลุ่มอุตสาหกรรม)
อภิชัย	เรามาณะชัย	ผู้ช่วยกรรมการผู้จัดการ  นักวิเคราะห์การลงทุนปัจจัยทางเทคนิค นักวิเคราะห์กลยุทธ์การลงทุน  นักวิเคราะห์การลงทุนปัจจัยพื้นฐานด้านตลาดทุน	002939	02 829 6999 Ext. 2200	apichai.ra@kfsec.co.th	
นพพร	ฉายแก้ว	ผู้จัดการอาวุโส	043964	02 829 6999 Ext. 2203	noppom.ch@kfsec.co.th	พลังงานและปิโตรเคมี ยานยนต์ ขนส่งทางอากาศ
ณัฐวิชัย	ภูสุนทรศรี	นักวิเคราะห์	087077	02 829 6999 Ext. 2204	nattawat.po@kfsec.co.th	อาหาร, การแพทย์, พาณิชยกรรม
ณัฐ	แก้วบริสุทธิ์สกุล	ผู้ช่วยนักวิเคราะห์				เทคโนโลยีสารสนเทศและการสื่อสาร  และกลุ่มบริการรับเหมาก่อสร้าง