



Market Timing

12 September 2023

Stock picks : -

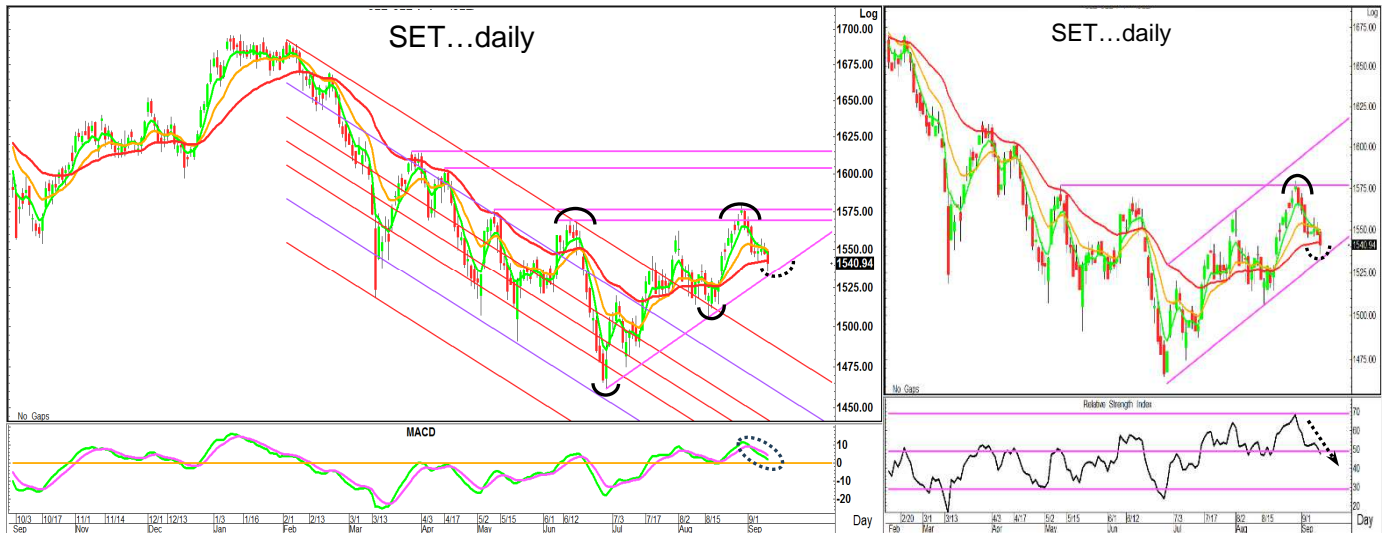
Stocks to monitor : ADVANC, FORTH, MC

Support: 1530, 1520, 1500

Resistance: 1547, 1555, 1565

Technical analyst
เปรมสุข ชลพานิชชัย
Technical analyst
ชาญเดช หลีศรีรัตน์

ยังยืนปิดแถว 1540 แต่ภาพดูไม่ค่อยแข็งแรง



SET ปรับตัวขึ้นทำจุดสูงสุดของวันอยู่ที่ 1550.46(+3.29) ก่อนอ่อนแรงถอยลงมาทำจุดต่ำสุดของวันอยู่ที่ 1535.82(-11.35) ในขณะที่ ปิดตลาดอยู่ที่ระดับ 1540.94 จุด ลดลง 6.23 จุด หรือ -0.40%

มุมมองเทคนิควันนี้: วานนี้ SET อ่อนตัวมาปิดแถว 1540 ขณะที่ MACD อ่อนแรงใต้ Signal line ลงมาใกล้เส้นศูนย์ ส่วน RSI เริ่มถอยลงต่ำกว่าแนว 50% ให้สัญญาณในทางอ่อนแรง จึงดูมีความเสี่ยงที่ SET จะยังอ่อนแรงใต้เส้นเฉลี่ย 5 วัน โดยมีแนวรองรับแถว 1530 และ 1520 ส่วนแนวต้านเส้นเฉลี่ย 5 วัน จะอยู่แถว 1547 และมีแนว 1555 เป็นแนวต้านถัดไป

ทิศทางตลาดในภาพหลัก: ผลกระทบของการระบาดของโควิด กัดดัน SET ชะลอตัวถดถอยลึกลงไปทำจุดต่ำแถว 969(มี.ค. 63) ก่อนเกิดการฟื้นตัวขึ้นแรงๆ 1 ระลอก โดยเดินทางขึ้นไปทำจุดสูงแถว 1455(มี.ย. 63) แล้วชะลอตัวลงมาอีกครั้ง โดยถอยลงมาแถว 1187(ต.ค. 63) ทำจุดต่ำที่ยกตัวสูงขึ้น ก่อนพลิกตัวผ่านด่าน 1455 สร้างสัญญาณกลับตัวที่ดี แม้ว่าจะมีการผันผวนระหว่างทาง แต่ก็เดินทางทำจุดสูงที่ยกตัวขึ้นต่อเนื่อง จนขึ้นไปทำจุดสูงแถว 1718(ก.พ. 65) ก่อนส่งสัญญาณอ่อนแรง โดยถดถอยลึกลงมาแถว 1580 และติดตัวกลับแรงขึ้นอีกครั้ง อย่างไรก็ตาม SET ไม่สามารถทำจุดสูงขึ้นใหม่ โดยปรับตัวขึ้นไปได้แค่แถว 1708

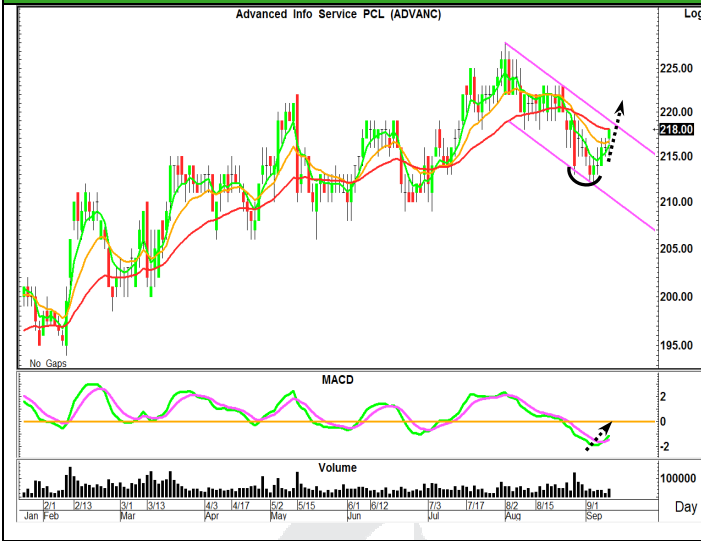
หลังจากนั้น SET ชะลอตัวใต้กลุ่มเส้นเฉลี่ยมาแถวจุดต่ำ 1580 แล้วติดตัวไปแค่แถว 1664 ทำจุดสูงที่ต่ำลง ก่อนถอยลึกลงมาแถว 1517 ขณะที่ MACD เกิด Divergence เขิงบวก หนุนตลาดฟื้นตัวเหนือกลุ่มเส้นค่าเฉลี่ยขึ้นไปแถว 1672 แต่ MACD เตือน Divergence เขิงลบ และถอยลงใต้ Signal line กัดดันตลาดลงมาตั้งฐาน W บริเวณ 1550 ก่อนติดตัวกลับ และไต่ระดับผ่านจุดสูง 1672 ขึ้นไปแถว 1695 แล้วเริ่มแกว่งออกข้าง ขณะที่ MACD ถอยลงใต้ Signal line ให้สัญญาณอ่อนแรง ทำให้ SET ถดถอยลงใต้กลุ่มเส้นเฉลี่ย และหลุดเส้นแนว low to low พร้อม MACD ถอยลงสู่แดนลบ กัดดันให้ SET ถอยลงมาแถวฐานจุดต่ำเก่า 1517 ก่อนติดตัวขึ้นมาติดเส้นกอดและเส้นเฉลี่ยแถว 1615 แล้วอ่อนตัวลงมาอีกครั้ง แม้ว่าจะมีแรงดีดตัวระหว่างถดถอย แต่ก็ไม่ผ่านด่านเส้นกอดให้ภาพจุดสูงที่ต่ำลง และท้ายสุดได้ถดถอยทำจุดต่ำใหม่ระหว่างซื้อขายแถว 1491 แต่ยังคงติดตัวขึ้นปิดเหนือ 1500 ขณะที่ MACD มี Divergence เขิงบวก ซึ่งหนุน SET ติดตัวขึ้นมาแกว่งตัวแถวเส้นเฉลี่ย 5 วัน แล้วยกตัวผ่านแนวเส้นกอดระยะสั้น ขึ้นมาแถว 1570 ก่อนหมดแรงถอยลงใต้กลุ่มเส้นเฉลี่ย และถอยหลุด 1490 ลงทำจุดต่ำระยะสั้นใหม่ จึงมอง SET ดูเสี่ยงจะถดถอยลงหาโซนล่างของกรอบขงขนานกอดตัว ซึ่ง SET ก็ได้ถอยลงไปแถว 1461 ก่อนติดตัวเหนือเส้นเฉลี่ย 5 วัน ผ่านขอบบนช่องกอดตัว ซึ่งให้ภาพที่ดี และหนุน SET ยกตัวทดสอบแถว 1562 แล้วย่อตัวไม่หลุด 1500 ก่อนติดตัวทดสอบเป้าแบ่งทำกำไร 1575 แล้วย่อตัวหลุด 1550 ลงมา

โดยสรุป SET ชะลอตัวลงมาแถว 1460 ก่อนติดตัวผ่านขอบบนช่องขนาน ขึ้นมาแถวโซนแบ่งขายทำกำไร 1575 แล้วย่อตัวมาแถวแนวรับ 1550 ทั้งนี้ ประเมิน SET มีแนวรับถัดไปแถว 1530 และ 1500-1510 ซึ่งน่าจะประคองตัวไว้เพื่อรักษาโอกาสแกว่งตัวกลับเข้าทดสอบแนวต้านแถว 1575, 1600 และ 1620

Disclaimers: The information, statements, forecasts and projections contained herein, including any expression of opinion, are based upon sourced believed to be reliable but their accuracy completeness or correctness are not guaranteed. Expressions of opinion herein were arrived at after due and careful consideration and they were based upon the best information then known to us, and in our opinion are fair and reasonable in the circumstances prevailing at the time. Expressions of opinion container herein are subject to change without notice. Kasikorn Securities Public Company Limited also may be the issuer of structured notes on the securities which are the constituents of SET50 index.



Stocks to monitor



ADVANC ราคาเดินทางมาที่ 228 แล้วพักตัวอยู่ในกรอบช่องทาง โดยมาตั้งฐานที่ขอบล่างแถว 212-213 ก่อนติดตัวขึ้นมาเคลื่อนไหวเหนือเส้นเฉลี่ย 5 วัน ด้าน MACD ตั้งฐานแดนลบ และเริ่มกวัดหัวเหนือ Signal line มีสิทธิหนุนราคาทะลุของกรอบ เพื่อแกว่งตัวขึ้นได้ต่อ

แนวรับ : 215 +/-
แนวต้าน : 221 & 226 & 236

คำแนะนำ- ซื้อเก็งกำไร และรับเพิ่มหากย่อมาแถว 6.85 โดยมีแนวรอแบ่งขายทำกำไรอยู่แถว 226 และ 236 ขณะที่ ใช้การถดถอยหลุด 212 เป็น stop loss



FORTH ราคาไต่ระดับขึ้นไปที 36.25 ก่อนย่อตัวลงมาตั้งฐานแถว 32.25-32.5 ล่าสุดติดตัวผ่านเส้นกกระยะสั้นด้วย Vol. เพิ่มขึ้น ด้าน MACD ทรงตัวแดนบวก มีแนวโน้มจะกวัดตัวเหนือ Signal line มีสิทธิหนุนราคาแกว่งตัวเหนือกลุ่มเส้นเฉลี่ยขึ้นได้ต่อ

แนวรับ : 33.25 +/-
แนวต้าน : 34.5 & 35.75 & 37.25

คำแนะนำ- ซื้อเก็งกำไร และรับเพิ่มหากย่อมาแถว 33.25 โดยมีแนวรอแบ่งขายทำกำไรอยู่แถว 35.75 และ 37.25 ขณะที่ ใช้การถดถอยหลุด 32.5 เป็น stop loss



MC ราคาพักตัวจาก 13.9 ลงมาตั้งฐานแถว 11.5-11.7 ก่อนติดตัวกลับขึ้นมาไต่ระดับเหนือกลุ่มเส้นค่าเฉลี่ยล่าสุดเข้าทดสอบจุดสูงก่อนหน้า ด้วย Vol. เพิ่มขึ้น ด้าน MACD แกว่งตัวเหนือ Signal line ในแดนบวก มีสิทธิหนุนราคาผ่านจุดสูงเก่า เพื่อแกว่งตัวหากรอบด้านบน

แนวรับ : 13.6 +/-
แนวต้าน : 14.2 & 14.6 & 15.2

คำแนะนำ- ซื้อเก็งกำไร และรับเพิ่มหากย่อมาแถว 13.6 โดยมีแนวรอแบ่งขายทำกำไรอยู่แถว 14.6 และ 15.2 ขณะที่ ใช้การถดถอยหลุด 13.3 เป็น stop loss

** หุนแนะนำ ใน Stocks to monitor หมายถึง ให้ ซื้อ หรือ ขาย ส่วนแรก 50% ที่ราคาเปิด, สำหรับส่วนที่เหลืออีก 50% ให้กันไว้เพื่อเข้า ซื้อ หรือ ขาย เมื่อมาถึงเป้าหมายแนวรับหรือแนวต้านที่ให้ โดยเราจะติดตามหุนที่แนะนำไปอีก 3 วันทำการ ซึ่งติดตามได้ในรายงานวิเคราะห์หุ้นถัดไป **

Disclaimer: The information, statements, forecasts and projections contained herein, including any expression of opinion, are based upon sources believed to be reliable, but their accuracy completeness or correctness are not guaranteed. Expressions of opinion herein were arrived at after due and careful consideration. They were based upon the best information then known to us and in our opinion were fair and reasonable in the circumstances prevailing at the time. Expressions of opinion contained herein are subject to change without notice. Kasikorn Securities Public Company Limited may also be the issuer of structured notes on securities that are constituents of the SET50 index.



Recommendation Update

Stock picks (Follow-Up)

Stock	Cost	Last	Position
-	-	-	-

Stocks to monitor (Follow-Up)

Stock	Cost	Last	Position
BANPU*	8.4, 8.25 (8.32)	8.25	ติดตามเป็นวันสุดท้าย โดยคงใช้การถดถอยหลุด 8.1 เป็น stop loss แต่หากไม่ถดถอยหลุดแนวตั้งกล่าว ยังคงมุมมอง นำถือสั้นขายแถว 8.65 และ 9
CPF*	21.2	21	ติดตามเป็นวันสุดท้าย โดยราคาแกว่งตัวในกรอบที่ให้ ยังคงมุมมอง นำถือสั้นขายทำกำไรแถว 22 และ 23 ในขณะที่ ปรับมาใช้การถดถอยหลุด 20.7 เป็น stop loss
WARRIX*	10	10.1	ติดตามเป็นวันสุดท้าย โดยราคาแกว่งตัวในกรอบที่ให้ ยังคงมุมมอง นำถือสั้นขายทำกำไรแถว 10.5 และ 11 ในขณะที่ ปรับมาใช้การถดถอยหลุด 9.8 เป็น stop loss
CENTEL	47.5, 46.75 (47.12)	47.75	ราคาอ่อนแรงหลุดแนวรับเพิ่ม 46.75 ลงมา คงใช้การถดถอยหลุด 45.75 เป็น stop loss แต่หากยังไม่ถดถอยหลุดแนวตั้งกล่าว นำมีแรงดีดตัวกลับ โดยปรับเป้ารอขายเป็นแถว 49 และ 51
LH*	8.4, 8.3 (8.35)	8.35	ราคาย่อตัวมาแถวแนวรับเพิ่ม 8.3 คงใช้การถดถอยหลุด 8.15 เป็น stop loss แต่หากยังไม่ถดถอยหลุดแนวตั้งกล่าว นำมีแรงดีดตัวกลับ โดยปรับเป้ารอขายเป็นแถว 8.7 และ 9.05
WICE	8.9	8.7	ราคาแกว่งตัวในกรอบที่ให้ นำถือสั้นแบ่งขายทำกำไรแถว 9.25 และ 9.6 โดยมีบริเวณ 8.6 เป็นแนวรอเข้ารับเพิ่ม ในขณะที่ ใช้การถดถอยหลุด 8.45 เป็น stop loss
TRUE*	7.05	7	ราคาแกว่งตัวในกรอบที่ให้ นำถือสั้นแบ่งขายทำกำไรแถว 7.4 และ 7.7 โดยมีบริเวณ 6.85 เป็นแนวรอเข้ารับเพิ่ม ในขณะที่ ใช้การถดถอยหลุด 6.75 เป็น stop loss
DOHOME*	11.6	11.7	ราคาแกว่งตัวในกรอบที่ให้ นำถือสั้นแบ่งขายทำกำไรแถว 12.2 และ 12.7 โดยมีบริเวณ 11.3 เป็นแนวรอเข้ารับเพิ่ม ในขณะที่ ใช้การถดถอยหลุด 11.1 เป็น stop loss
III*	12.6	12.3	ราคาแกว่งตัวในกรอบที่ให้ นำถือสั้นแบ่งขายทำกำไรแถว 13.1 และ 13.7 โดยมีบริเวณ 12.2 เป็นแนวรอเข้ารับเพิ่ม ในขณะที่ ใช้การถดถอยหลุด 12 เป็น stop loss

จุดขาย และ แนว stop loss จะ update ให้วันต่อวัน โดยลูกค้าสามารถติดตามได้ในตาราง recommendation update โดยหุ้น Stocks to monitor จะติดตามให้อีก 3 วันทำการ หลังแนะนำ โดยกรอบในรายงานควรใช้ในช่วง 5 ทำการ หากไม่ถึงเป้า นำขายออกไปก่อน ส่วนตัวหุ้นที่เลือกเป็น Stock Picks จะติดตาม update ต่อเนื่อง จนกว่าจะให้ปิดสถานะขายทำกำไร หรือ ยอมตัดขาดทุน ชื่อหุ้นที่มีเครื่องหมาย * หมายถึง หุ้นที่เริ่มติดตาม หรือมีการเปลี่ยนแปลงมุมมอง หรือ แนวรับและแนวต้าน ต่างไปจากวันก่อนหน้า



Most Active Value

Stock	Support	Resistance	Recommend
BDMS (27.25)	26.75/25.25	28/29.5	ระดับวัน ราคาได้อ่อนแรงลงตามกลุ่มค่าเฉลี่ยที่เรียงตัวในเชิงลบ ด้าน MACD อ่อนแรงลง ได้ Signal line เปิดความเสี่ยงที่ราคาจะเกิดการอ่อนแรงลงต่อ
BH (266)	260/253	277/290	ระดับวัน ราคาได้ยกตัวข้ามผ่านยอดสูงก่อนหน้า พร้อมด้วย vol ที่เพิ่มสูงขึ้น ด้าน MACD เริ่มกลับมาให้น้ำหนักบวก มีสิทธิ์ที่ราคาจะสามารถยกตัวขึ้นต่อ
PTTEP (164.5)	163/157.5	167.5/174	ระดับวัน ราคาได้อ่อนแรงลงลดค่าเฉลี่ย 5 วัน พร้อมด้วย vol ที่เพิ่มสูงขึ้น แต่ด้าน MACD ยังให้น้ำหนักบวก มีสิทธิ์ที่ราคาจะสามารถยกตัวขึ้นต่อ
AOT (71.25)	70/69	72/73.5	ระดับวัน ราคาได้อ่อนแรงลงลดค่าเฉลี่ยหลัก พร้อมด้วย vol ที่เพิ่มสูงขึ้น อีกทั้งด้าน MACD ยังให้น้ำหนักลบ เปิดความเสี่ยงที่ราคาจะเกิดการอ่อนแรงลงต่อ
GPSC (49.75)	48/46.25	51.5/53	ระดับวัน ราคาได้อ่อนแรงลงตามกลุ่มค่าเฉลี่ยที่เรียงตัวในเชิงลบ พร้อมด้วย vol ด้าน MACD ให้น้ำหนักลบ เปิดความเสี่ยงที่ราคาจะเกิดการอ่อนแรงลงต่อ

Most Active Value Hilight



Technical analyst: เปรมสุข ชลททานวณิชย์ premsuk.c@kasikornsecurities.com 02-796-0043
Technical analyst: ชานูเดช หลีทศรัตน์ chandeck.l@kasikornsecurities.com 02-796-0040

Disclaimer: The information, statements, forecasts and projections contained herein, including any expression of opinion, are based upon sources believed to be reliable, but their accuracy completeness or correctness are not guaranteed. Expressions of opinion herein were arrived at after due and careful consideration. They were based upon the best information then known to us and in our opinion were fair and reasonable in the circumstances prevailing at the time. Expressions of opinion contained herein are subject to change without notice. Kasikorn Securities Public Company Limited may also be the issuer of structured notes on securities that are constituents of the SET50 index.



Analyst Certification

The views expressed in this research report accurately reflect the personal views of the analyst(s) about the subject security(ies) and subject company(ies); and a part of the compensation of the research analyst(s) was, is, or will be, directly or indirectly, related to the specific recommendations or views expressed in the report.

Investment Ratings

Outperform: Expected total return of 10% or more within a 12-month period

Neutral: Expected total return between -10% and 10% within a 12-month period

Underperform: Expected total return of -10% or worse within a 12-month period

General Disclaimer

This document is prepared by Kasikorn Securities Public Company Limited ("KS"). This document has been prepared for individual clients of KS only and must not, either in whole or in part, be copied, photocopied or duplicated in any form or by any means or distributed to any other person. If you are not the intended recipient you must not use or disclose the information in this research in any way. If you received it in error, please immediately notify KS by return e-mail and delete the document. We do not guarantee the integrity of any e-mails or attached files and are not responsible for any changes made to them by any other person.

This document, including information, data, statements, forecasts, analysis and projections contained herein, including any expression of opinion, is based on public available information or information obtained from sources believed to be reliable, but KS does not make any representation or warranty on, assumes no responsibilities for nor guarantees the accuracy, completeness, correctness or timeliness of such information. KS accepts no obligation to correct or update the information or opinions in it. The statements or expressions of opinion herein were arrived at after due and careful consideration and they were based upon such information or sources then, and in our opinion are fair and reasonable in the circumstances prevailing at the time. The information or expressions of opinion contained herein are subject to change without notice.

Nothing in this document shall be construed as an offer or a solicitation of an offer to buy or sell any securities or products, or to engage in or refrain from engaging in any transaction. In preparing this document, KS did not take into account your specific investment objectives, financial situation or particular needs. This document is for your information only and is not to be taken in substitution for the exercise of your judgment. KS salespeople, traders and other professionals may provide oral or written market commentary or trading strategies to our clients that reflect opinions which are contrary to the opinions expressed in this document. Before making an investment decision on the basis of this document, you should obtain independent financial, legal or other advice and consider the appropriateness of investment in light of your particular investment needs, objectives and financial circumstances. There are risks involved in the investment in securities. KS accepts no liability whatsoever for any direct, indirect, consequential or other loss (including claim for loss of profit) arising from any use of or reliance upon this document and/or further communication given in relation to this document.

Any valuations, opinions, estimates, forecasts, projections, ratings or risk assessments herein constitute a judgment as of the date of this document, and there can be no assurance that future results or events will be consistent with any such valuations, opinions, estimates, forecasts, projections, ratings or risk assessments. Any valuations, opinions, estimates, forecasts, projections, ratings or risk assessments described in this document were based upon a number of estimates and assumptions and are inherently subject to significant uncertainties or contingencies. It can be expected that one or more of the estimates on which the valuations, opinions, estimates, forecasts, projections, ratings or risk assessments were based will not materialize or will vary significantly from actual results. Therefore, the inclusion of the valuations, opinions, estimates, forecasts, projections, ratings or risk assessments described herein is not to be relied upon as a representation and/or warranty by KS (i) that such valuations, opinions, estimates, forecasts, projections, ratings or risk assessments or their underlying assumptions will be achieved, or (ii) that there is an assurance that future results or events will be consistent with any such valuations, opinions, estimates, forecasts, projections, ratings or risk assessments stated therein.

KS along with its affiliates and/or persons associated with it may from time to time have interests in the securities mentioned in this document. KS and its associates, their directors and/or employees may have positions in, and may effect transactions in securities mentioned herein and may also perform or seek to perform broking, investment banking, advisory and other securities services for companies mentioned in this document.

Corporate Governance Report Disclaimer

The disclosure of the survey result of the Thai Institute of Directors Association ("IOD") regarding corporate governance is made pursuant to the policy of the Office of the Securities and Exchange Commission. The survey of the IOD is based on the information of companies listed on the Stock Exchange of Thailand and the Market of Alternative Investment disclosed to the public and able to be accessed by a general public investor at The Thai Institute of Directors Association (IOD). The result, therefore, is from the perspective of a third party. It is not an evaluation of operation and is not based on inside information.

The survey result is as of the data appearing in the Corporate Governance Report of Thai Listed Companies. As a result, the survey result may be changed after that date. KS does not confirm nor certify the accuracy of such survey result.

Disclaimer: The information, statements, forecasts and projections contained herein, including any expression of opinion, are based upon sources believed to be reliable, but their accuracy, completeness or correctness are not guaranteed. Expressions of opinion herein were arrived at after due and careful consideration. They were based upon the best information then known to us and in our opinion were fair and reasonable in the circumstances prevailing at the time. Expressions of opinion contained herein are subject to change without notice. Kasikorn Securities Public Company Limited may also be the issuer of structured notes on securities that are constituents of the SET50 index.

**Structured Notes and Derivative Warrants Disclaimer**

KS may be the issuer of structured notes on these securities.

KS acts as market maker and issuer of Derivative Warrants ("DWs") on the underlying stocks listed below. Investors should carefully read the details of the DWs in the prospectus before making any investment decisions.

DWs Underlying: AAV, ADVANC, AMATA, AOT, AP, AWC, BAM, BANPU, BBL, BCH, BCP, BDMS, BEM, BGRIM, BH, BLA, BTS, CBG, CENTEL, CHG, CK, COM7, CPALL, CPF, CPN, CRC, DELTA, DOHOME, EA, EGCO, ESSO, FORTH, GLOBAL, GPSC, GULF, GUNKUL, HANA, HMPRO, INTUCH, IRPC, IVL, JMART, JMT, KCE, KEX, KKP, KTB, KTC, LH, MEGA, MINT, MTC, OR, OSP, PLANB, PSL, PTG, PTT, PTTEP, PTTGC, RATCH, RCL, SAWAD, SCB, SCC, SCGP, SET50, SINGER, SIRI, SJWD, SPALI, SPRC, STA, STGT, TCAP, THG, TIDLOR, TIPH, TISCO, TOP, TQM, TRUE, TTB, TU, VGI, WHA.



Disclaimer: The information, statements, forecasts and projections contained herein, including any expression of opinion, are based upon sources believed to be reliable, but their accuracy, completeness or correctness are not guaranteed. Expressions of opinion herein were arrived at after due and careful consideration. They were based upon the best information then known to us and in our opinion were fair and reasonable in the circumstances prevailing at the time. Expressions of opinion contained herein are subject to change without notice. Kasikorn Securities Public Company Limited may also be the issuer of structured notes on securities that are constituents of the SET50 index.