

### SET Index

#### SET ปิดที่แนวรับสำคัญ

เมื่อวานนี้ SET ปิดที่ระดับ 1540.94 จุด (-6.23 จุด)

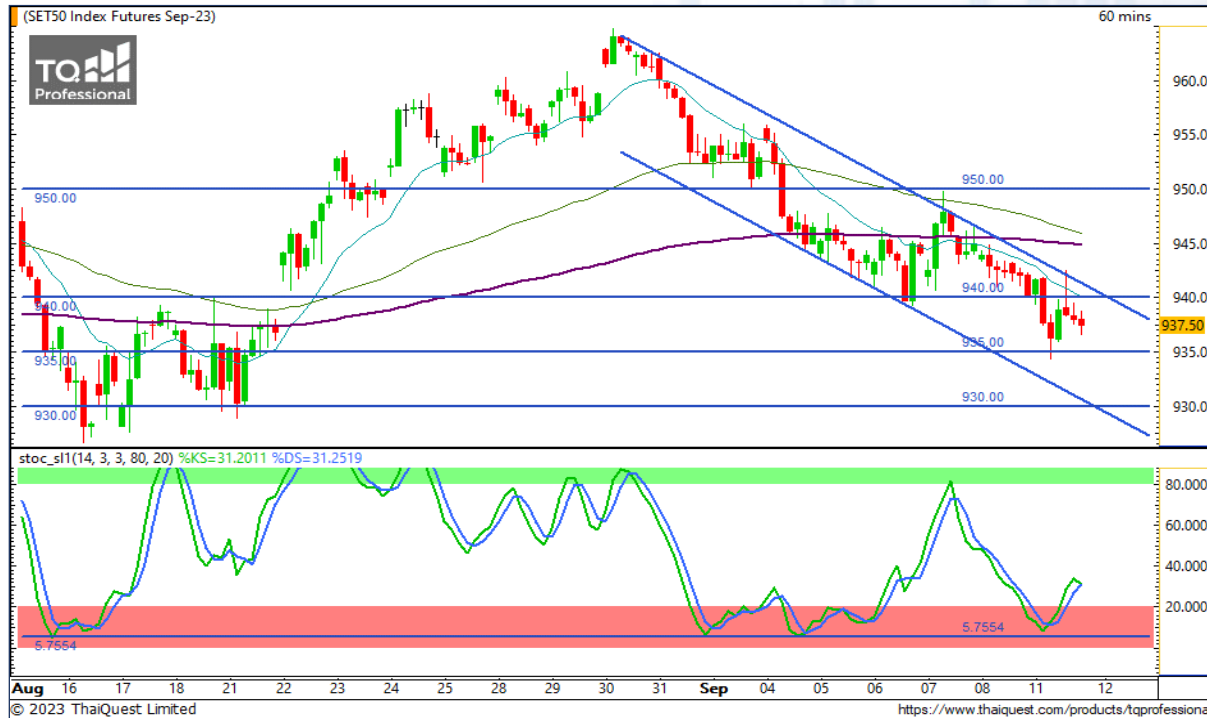
ภาพกราฟราย 60 นาที พบว่า SET มีการย่อตัวลงมาปิดยืนยันเหนือแนวรับ 1540 จุด ซึ่งเป็นแนวรับที่มีนัยยะสำคัญในช่วงนี้ และถ้ายืนยันเหนือแนวดังกล่าวได้ จะมีโอกาสติดตัวขึ้นต่อเพื่อทดสอบแนวต้าน 1555 และ 1560 จุด แต่หากหลุด จะมีโอกาสลงไปปิด Gap บริเวณ 1525-1535 จุด



**Support : 1540 / 1525**

**Resistance : 1555 / 1560**

# CHART INSIGHT SET50 Index Futures



## ปิด Gap ตามที่คาดการณ์ไว้

11 ก.ย. 66 นักลงทุนต่างชาติ Short  
สุทธิ -3,607 สัญญา  
ค่า Basis ของ S50U23 อยู่ที่ -4.40 จุด  
กราฟราย 60 นาที เมื่อวานนี้มีการย่อตัวลง  
ต่อเนื่องจนปิด Gap บริเวณ 936 จุด ตามที่เร  
คาดการณ์ไว้  
ในระยะสั้น กราฟมีโอกาสติดตัว จากการเกิด  
Bullish Divergence เพื่อขึ้นไปทดสอบแนว  
ต้าน 940 และ 945 จุด

## กลยุทธ์ S50U23

พอร์ตวางแนะนำ Long ที่ 935 จุด เพื่อทำกำไร  
บริเวณ 945 จุด ตัดขาดทุนกรณีลงต่ำกว่า 930  
จุด

Support	Resistance				
935 / 930	940 / 945				
Contracts	Long	Short	Net	YTD	
Institution	31,859	31,728	+131	+65,632	
Foreign	80,406	84,013	-3,607	-205,516	
Local	97,433	93,957	+3,476	+139,884	

# CHART INSIGHT Momentum Trading

## ERW

Support 5.55  
Resistance 5.80 / 6.70  
Stop loss 5.40

### คำแนะนำระยะสั้น (BUY)

ราคาดีดกลับจากแนวรับ 5.40 บาท มีโอกาสขึ้นไปทดสอบแนวต้าน 5.80 บาท หากผ่านได้จะเหลือแนวต้านสุดท้ายที่ 6.70 บาท หากผ่านได้จะเป็นการทำ All Time High



## NYT

Support 4.18  
Resistance 4.44 / 4.70  
Stop loss 4.12

### คำแนะนำระยะสั้น (BUY)

กราฟเบรกแนวต้าน 4.18 บาท ขึ้นมาพร้อม Volume สนับสนุน มีโอกาสขึ้นต่อเนื่องเป็นขาขึ้นรอบใหม่ วางแนวต้านแรก 4.44 บาท



# CHART INSIGHT | Swing Trading



## ADVANC

Support	215
Resistance	225 / 232
Stop loss	212

### คำแนะนำระยะสั้น (BUY)

กราฟกลับตัวขึ้นเหนือแนว 215 บาท มองจุดนี้อยู่บริเวณ  
กรอบล่างเป็นโซนได้เปรียบ สามารถลุ้นการแกว่งตัวขึ้นต่อ  
เพื่อทดสอบแนวต้าน 225 บาท



## NER

Support	4.84
Resistance	5.05 / 5.20
Stop loss	4.78

### คำแนะนำระยะสั้น (BUY)

ราคาขอตัว 2 วันต่อเนื่องแต่ไม่หลุดแนวรับ 4.84 บาท มอง  
เป็นการย่อเพื่อขึ้นต่อ โดยมีโอกาสตั้งตัวกลับไปทดสอบ  
แนวต้านแรกที่ 5.05 บาท

# CHART INSIGHT Commodity Market



**Support**

83.50 / 78

**Resistance**

87 / 90

ราคาน้ำมันดิบ WTI หลังจากทดสอบแนวต้าน 87 ดอลลาร์ แต่ยังไม่ได้ชัดเจน ก็เริ่มมีการชะลอตัวลงเพื่อสะสมพลังและลดความร้อนแรงของอินดิเคเตอร์ตามที่เราคาดไว้ แต่ภาพรวมยังแข็งแกร่งในทิศทางบวก โดยมีแนวรับอยู่ที่ 83.50 ดอลลาร์

# CHART INSIGHT | Gold Futures



## ไปถึงเป้า และกำลังย่อมาที่แนวรับ

ภาพทางเทคนิคราคาทองคำราย 60 นาที ค่าสินที่ผ่านมา พบว่า กราฟมีการแกว่งตัวลงมาหลังจากขึ้นไปทดสอบบริเวณ 1930 ดอลลาร์ ตามที่เราคาดการณ์ไว้ แต่เนื่องจากยังไม่ลงมาถึงบริเวณกรอบล่างที่ 1915-1917 ดอลลาร์ จึงขอให้ดูสถานการณ์ก่อนตัดสินใจอีกครั้ง

## คำแนะนำระยะสั้น GOU23

พอร์ต Long ต้นทุน 1919 ดอลลาร์ ปิดทำกำไรที่ 1928 ดอลลาร์ แล้ว พอร์ตวางแนะนำ Wait and See

Support	Resistance
1917 / 1915	1928/1930

Contracts	Long	Short	Net	YTD
Institution	964	965	-1	-2,279
Foreign	20,969	19,184	+1,785	-7,596
Local	15,323	17,107	-1,784	+9,875

วันที่ 11 ก.ย. 2023  
กองทุน SPDR ขายทองคำ 1.75 ตัน  
ถือครองทองคำล่าสุดที่ 884.89 ตัน

DISCLAIMER: รายงานฉบับนี้จัดทำโดยบริษัทหลักทรัพย์ ที่ปรึกษาการลงทุน เอฟ เอส เอส อินเตอร์เนชั่นแนล จำกัด "บริษัท" ข้อมูลที่ปรากฏในรายงานฉบับนี้ถูกจัดทำขึ้นบนพื้นฐานของแหล่งข้อมูลที่เชื่อหรือควรเชื่อว่ามีที่น่าเชื่อถือ และ/หรือมีความถูกต้อง อย่างไรก็ตามบริษัทไม่รับรองความถูกต้องครบถ้วนของข้อมูลดังกล่าว ข้อมูลและความเห็นที่ปรากฏอยู่ในรายงานฉบับนี้อาจมีการเปลี่ยนแปลง แก้ไข หรือเพิ่มเติมได้ตลอดเวลาโดยไม่ต้องแจ้งให้ทราบล่วงหน้า บริษัทไม่มีความประสงค์ที่จะชักจูงหรือชี้ชวนให้ผู้ลงทุน ลงทุนซื้อหรือขายหลักทรัพย์ตามที่ปรากฏในรายงานฉบับนี้ รวมทั้งบริษัทไม่รับประกันผลตอบแทนหรือราคาของหลักทรัพย์ตามข้อมูลที่ปรากฏแต่อย่างใด บริษัทจึงไม่รับผิดชอบต่อความเสียหายใดๆ ที่เกิดขึ้นจากการนำข้อมูลหรือความเห็นในรายงานฉบับนี้ไปใช้ไม่ว่ากรณีใดก็ตาม ผู้ลงทุนควรศึกษาข้อมูลและใช้ดุลยพินิจอย่างรอบคอบในการตัดสินใจลงทุน

บริษัทของสงวนลิขสิทธิ์ในข้อมูลและความเห็นที่ปรากฏอยู่ในรายงานฉบับนี้ ห้ามมิให้ผู้ใดนำข้อมูลและความเห็นในรายงานฉบับนี้ไปใช้ประโยชน์ คัดลอก ตัดแปลง ทำซ้ำ นำออกแสดงหรือเผยแพร่ต่อสาธารณชนไม่ว่าทั้งหมดหรือบางส่วน โดยไม่ได้รับอนุญาตเป็นลายลักษณ์อักษรจากบริษัทล่วงหน้า การลงทุนในหลักทรัพย์มีความเสี่ยง ผู้ลงทุนควรศึกษาข้อมูลและพิจารณาอย่างรอบคอบก่อนการตัดสินใจลงทุน

บริษัทหลักทรัพย์ ฟินันเซีย ไซรัส จำกัด (มหาชน) อาจเป็นผู้ดูแลสภาพคล่อง (Market Maker) และผู้ออกใบสำคัญแสดงสิทธิอนุพันธ์ (Derivative Warrants) บนหลักทรัพย์ AAV, ADVANC, AEONTS, AMATA, ANAN, AOT, AP, BANPU, BBL, BCH, BCP, BCPG, BDMS, BEAUTY, BEC, BEM, BGRIM, BH, BJC, BLAND, BPP, BTS, CBG, CENTEL, CHG, CK, CKP, COM7, CPALL, CPF, CPN, DELTA, DTAC, EA, EGCO, EPG, ERW, ESSO, GFPT, GLOBAL, GPSC, GULF, GUNKUL, HANA, HMPRO, INTUCH, IRPC, IVL, JAS, JMT, KBANK, KCE, KKP, KTB, KTC, LH, MAJOR, MBK, MEGA, MINT, MTC, ORI, OSP, PLANB, PRM, PSH, PSL, PTG, PTT, PTTEP, PTTGC, QH, RATCH, ROBINS, RS, SAWAD, SCB, SCC, SGP, SIRI, SPALI, SPRC, STA, STEC, SUPER, TASCOS, TCAP, THAI, THANI, TISCO, TKN, TMB, TOA, TOP, TPIPP, TRUE, TTW, TU, TVO, WHA และ SET50 Future โดยบริษัทฯ อาจจัดทำบทวิเคราะห์ของหลักทรัพย์อ้างอิงดังกล่าว ดังนั้น นักลงทุนควรศึกษารายละเอียดในหนังสือชี้ชวนของใบสำคัญแสดงสิทธิอนุพันธ์ดังกล่าวก่อนตัดสินใจลงทุน