

SET INDEX

ตลาดไร้ปัจจัยหนุน รอประชุม ครม. + ตัวเลขเงินเฟ้อสหรัฐ



SET Index... ดัชนีภาคเช้าปิดปรับตัวขึ้นได้ แม้จะไร้ปัจจัยหนุนใหม่ มองเป็นแรงซอกกลับหลังปรับตัวลงเมื่อวานนี้ โดยวันนี้พรุ่งนี้จะมีการประชุม ครม. นัดแรกคาดว่าจะสามารถออกมาตรการหลายอย่างในการดูแลค่าครองชีพเช่น การลดค่าไฟฟ้า ลดราคาน้ำมัน และมาตรการฟรีวีซ่าให้กับนักท่องเที่ยวจีน ด้าน ส.อ.ท. แถลงผลสำรวจดัชนีความเชื่อมั่นภาคอุตสาหกรรมในเดือน ส.ค.66 อยู่ที่ระดับ 91.3 ปรับตัวลดลง จาก 92.3 ในเดือน ก.ค.66 และต่ำสุดในรอบ 1 ปี ขณะที่นักลงทุนยังต้องรอดูติดตามตัวเลขเงินเฟ้อสหรัฐ คาด CPI เท่ากับ 3.4% จาก ก.ค. ที่ 3.2% แต่คาด Core CPI จะลดลงเป็น 4.5% จาก ก.ค. ที่ 4.7% ซึ่งจะหนุนเฟดจะยังคงอัตราดอกเบี้ยระดับสูงเป็นเวลานาน

แนวรับ	1540	1535
แนวต้าน	1550	1555

กลยุทธ์การลงทุน... ราคาแกว่งตัวออกด้านข้าง ระหว่างวันมีแนวรับที่ 1540/1535 ไม่ต่ำกว่าแนวต้าน 1550/1555

ASL Picks

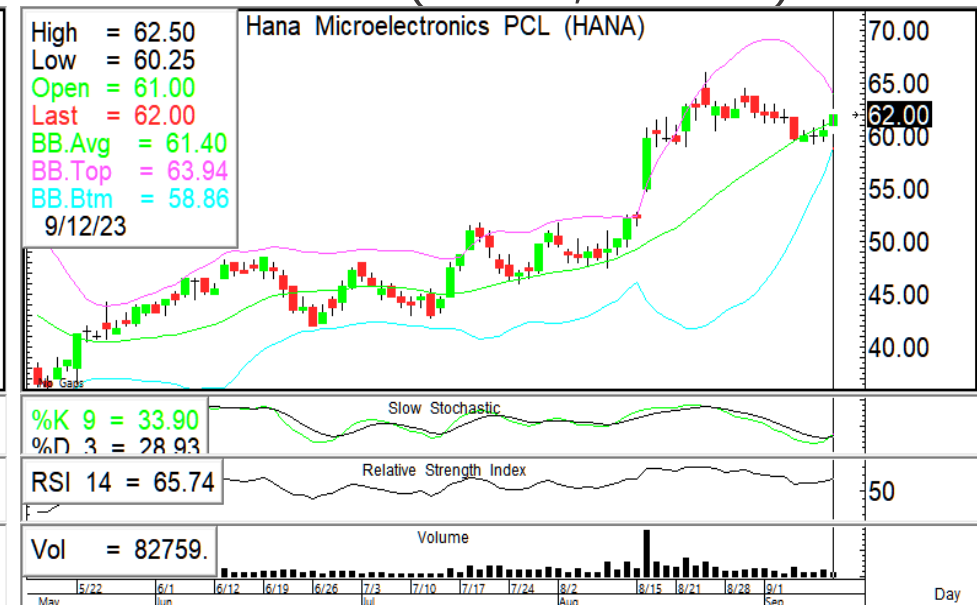
AOT - HANA

AOT 71.50 (+0.25 , +0.35%)



เปิดบวกปรับตัวขึ้นมีโอกาสทดสอบแนวต้าน V-shape 72/73.25 แนวรับ 71.25/70.50 หนุนด้วย RSI ชีขึ้น + Slow sto. แนวโน้มตัดขึ้น

HANA 62.00 (+1.50 , +2.48%)

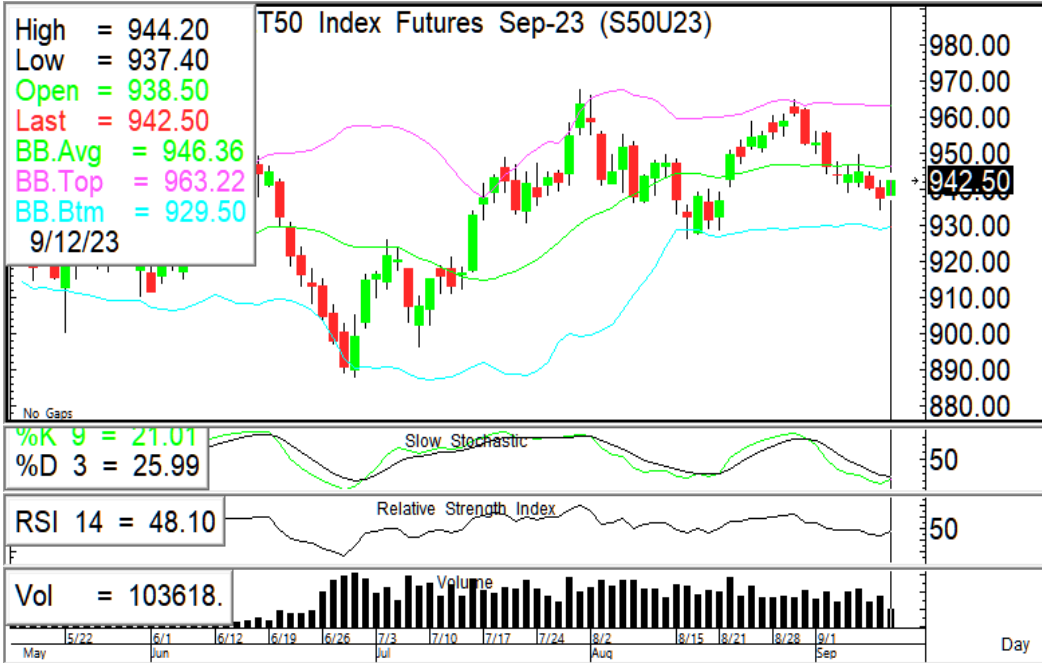


ยืนแนวรับกลุ่ม EMAมั่นคง ปรับตัวขึ้นมีแนวต้านที่ 63/64.50 แนวรับ 61/59.50 หนุนด้วย RSI ชีขึ้น + Slow sto. เริ่มตัดขึ้น

แนวรับ		แนวต้าน		ตัดขาดทุน	แนวรับ		แนวต้าน		ตัดขาดทุน
71.25	70.50	72.00	73.25	70.50	61.00	59.50	63.00	64.50	59.50

S50U23

Trading ในกรอบ 933-945



🎯 **ภาพทางเทคนิค** ราคาปรับตัวขึ้น แต่ยังคงแนวโน้มแกว่งตัวในกรอบ 933-945 ระหว่างวันมีแนวรับที่ 940/933 แนวต้าน 945/950

🎯 **กลยุทธ์:** Trading ในกรอบ 933-945
 -สถานะ short (ทุน940) ปิดแล้วที่ 937-940
 - ยืนเหนือ 945 มั่นคง เปิด Long

แนวรับ

แนวต้าน

Trading

940

933

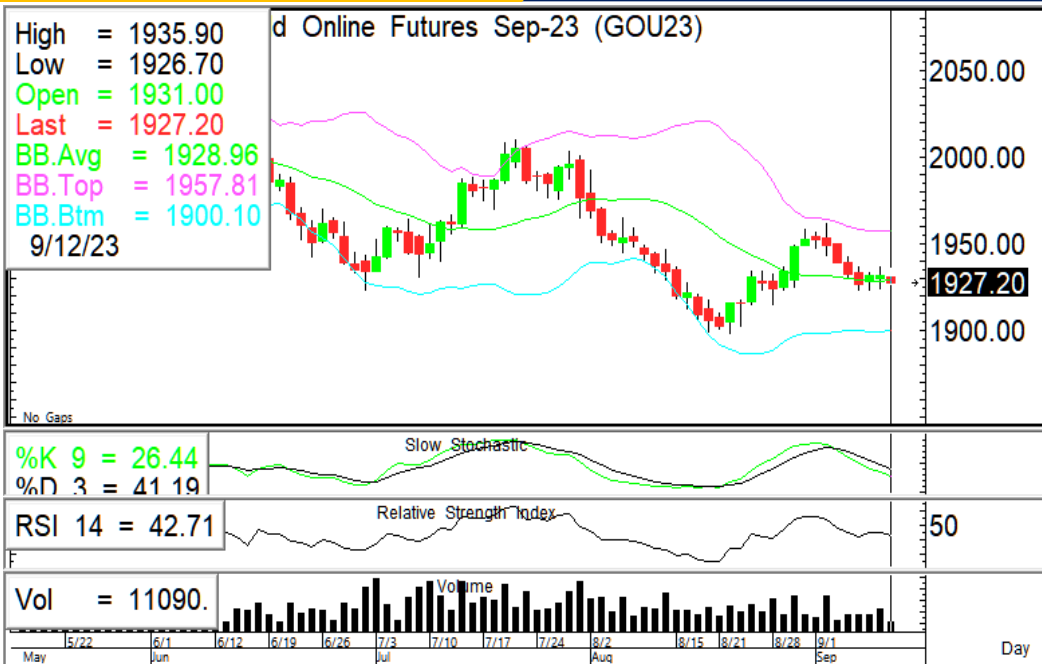
945

950

933-945

GOU23

Trading ในกรอบ 1923-1935



🎯 **ภาพทางเทคนิค** ราคาแกว่งตัวออกด้านข้าง ให้เน้นยืนที่แนวรับ 1923/1915 แนวต้าน 1935/1945

🎯 **กลยุทธ์:** Trading ในกรอบ 1923-1935
 -หากต่ำกว่า 1923 มีโอกาสปรับตัวลงให้เปิด short

แนวรับ

แนวต้าน

Trading

1923

1915

1935

1945

1923-1935

ASL Research Team

ธวัชชัย อิศวรไชย
 เลขทะเบียน 000710

ปณณวิชัย ฤทธาสรินันท์
 เลขทะเบียน 101198
 +662 5081567 Ext 3516

ชุตินธร วิกุลศุภภัก
 เลขทะเบียน 095151
 +662 5081567 Ext 3217

นภศักดิ์ ศรีศักดิ์ดา
 เลขทะเบียน 098318