

## TFEX TODAY'S MENU



## APPETIZERS

- นายกษेत्रษฐา แกลงนโยบายต่อรัฐสภาเร่งแก้ปัญหาเศรษฐกิจเมื่อวานนี้ ยังขาดด้านของวิธีการดำเนินงานและกรอบเวลายังไม่มีความชัดเจน
- FedWatch Tool ของ CME group ให้น้ำหนัก 93% ที่เฟดจะคงอัตราดอกเบี้ย แต่ยังคงรอดูตัวเลข CPI สหรัฐ
- ธนาคารกลางจีน (PBOC) เปิดเผยว่า ยอดปล่อยกู้สกุลเงินหยวนเดือนส.ค.เพิ่มขึ้น 1.36 ล้านล้านหยวน ดีกว่าคาดที่ 1.20 ล้านล้านหยวน และรายงานยอดขายรถยนต์ ส.ค.+8.4%YoY
- ติดตาม ตัวเลขเงินเฟ้อสหรัฐ และการประชุมนโยบายการเงินของธนาคารกลางยุโรป (ECB)

Leading Sector: China Plays



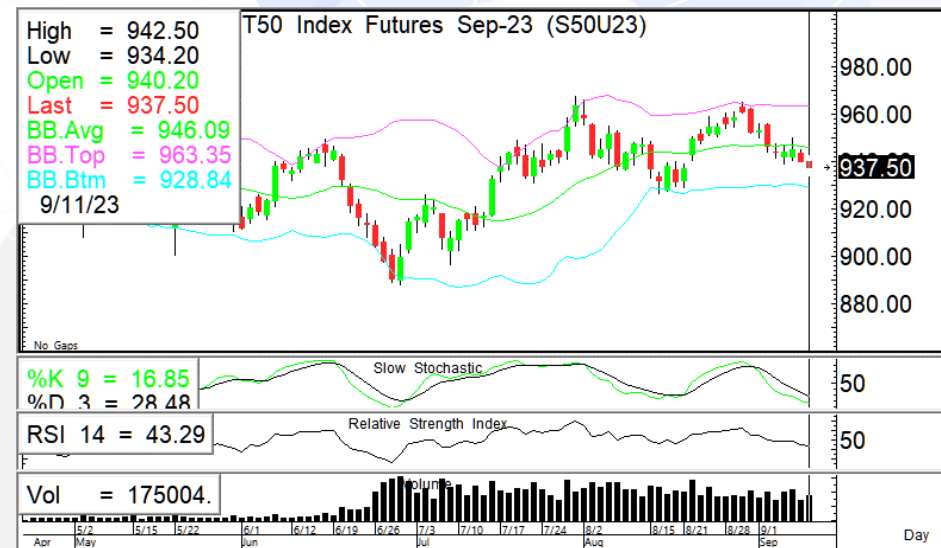
## MAIN DISH

## S50U23: Sideway

- S50U23 ไร่ปัจจัยหนุนใหม่ตลาด
- Daily Strategy: Trading ในกรอบ 933-945 (แนวรับ 933/926 แนวต้าน 945/950)
- มีสถานะ short (ทุน940) เป้าทำกำไร 933



## SET50 Index Futures



แนวรับ

933/926



แนวต้าน

945/950



กรอบพิจารณา

933-945



## Player Position

## SET50 Futures (contracts)

Foreign	(3,607)	(75,053)	(205,516)
Institution	131	2,398	65,632
Retail	3,476	72,655	139,884

Source: SET

## ผู้จัดทำ

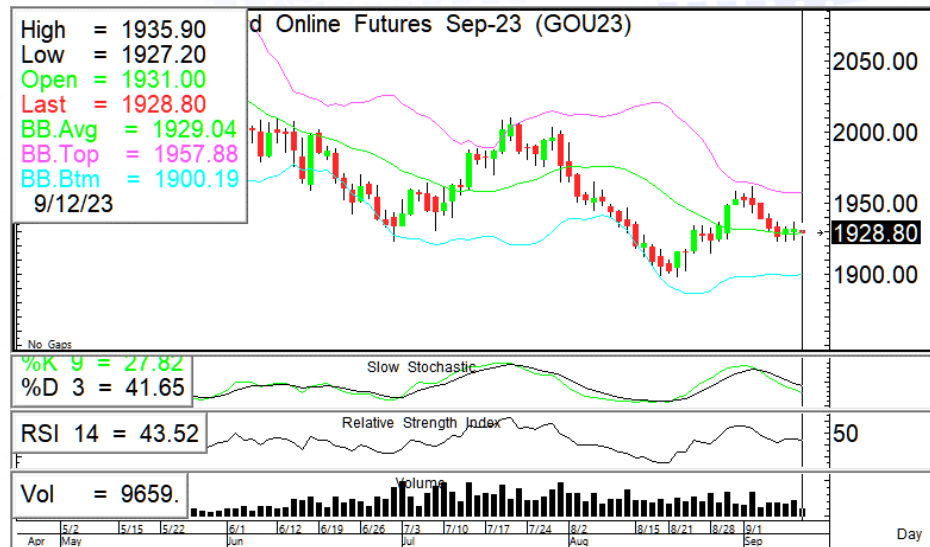
ปิ่นณวิชัย ฤทธาสิริพันธ์ นักวิเคราะห์การลงทุนปัจจัยพื้นฐานด้านตลาดทุน  
ID 101198 Tel. +662 5081567 Ext 3516

นภศักดิ์ ศรีศักดิ์ นักวิเคราะห์การลงทุนปัจจัยพื้นฐานด้านสัญญาซื้อขาย  
ล่วงหน้า ID 098318

ผู้ช่วยนักวิเคราะห์ ชุตินธร วิกุลศุภภัค



## TFEX TODAY'S MENU

 Gold Online Futures

 แนวรับ 1923/1915

 แนวต้าน 1935/1945

 จุดพิจารณา 1923

 Strategy comment

## GOU23: Sideway

➤ **GOU23** เรามองราคาทองวันนี้มีแนวโน้มแกว่งตัวออกด้านข้าง Dollar Index ปรับตัวขึ้นหลังอ่อนค่าลงเมื่อวาน ขณะที่ 10Yr. US Bond Yield ยังคงแกว่งตัวออกด้านข้าง

➤ **Daily Strategy:** Trading ในกรอบ 1923-1935 (แนวรับ 1923/1915 แนวต้าน 1935/1945)  
-ต่ำกว่า แนวรับ 1923 เปิด short เป้า 1915/1900

 Key factor to watch

Country	Event	Forecast	Previous
Wednesday, September 13, 2023			
US	ดัชนีราคาผู้บริโภคพื้นฐาน (Core CPI) (เดือนต่อเดือน) ( ส.ค.)		0.2%
US	ดัชนีราคาผู้บริโภค (CPI) (เดือนต่อเดือน) ( ส.ค.)		0.2%
US	ดัชนีราคาผู้บริโภค (CPI) (ปีต่อปี) ( ส.ค.)		3.2%

 SPDR Holding Status

SPDR 884.89 tons ( -1.75, -0.19%)

 Short term real yield

5Yr. = 2.14% ( +1 bpsDoD, -47 bpsYTD)

Source: investing.com

