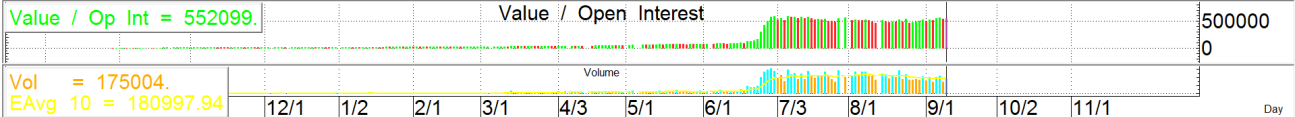
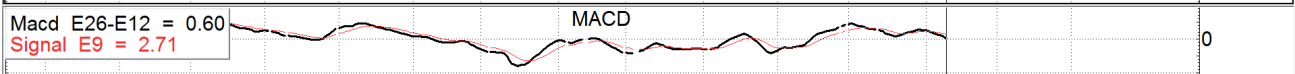
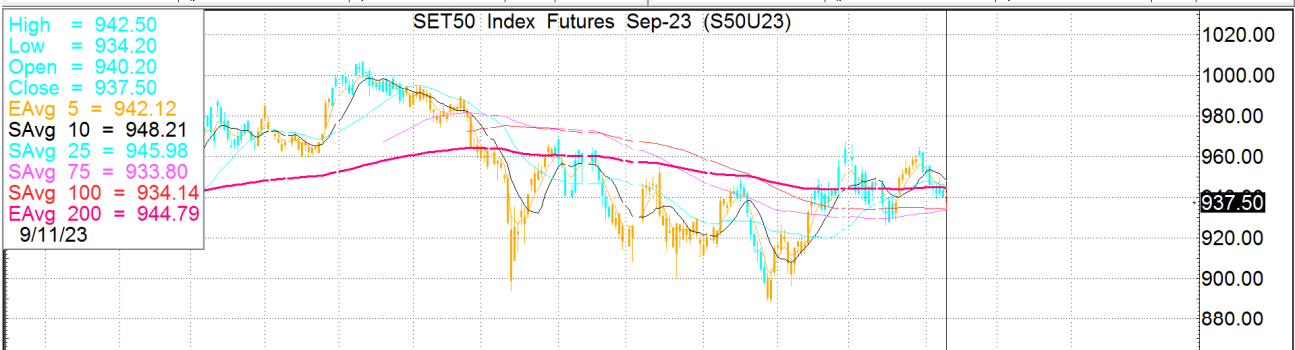
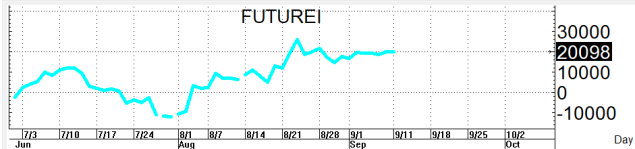
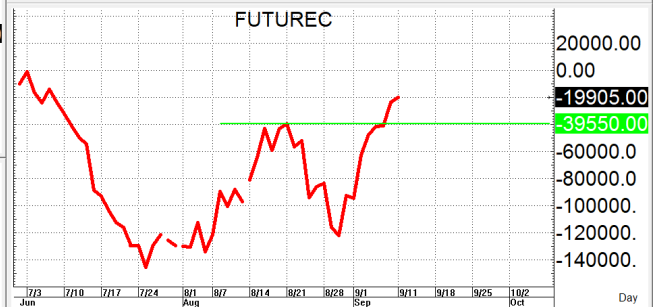
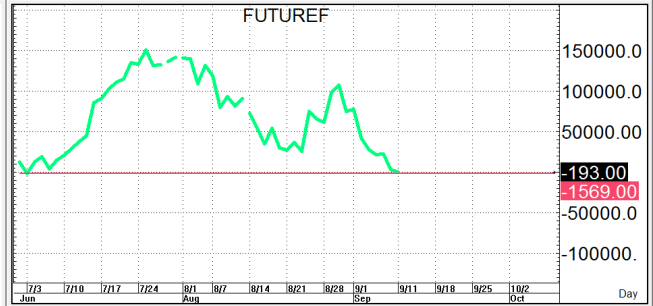
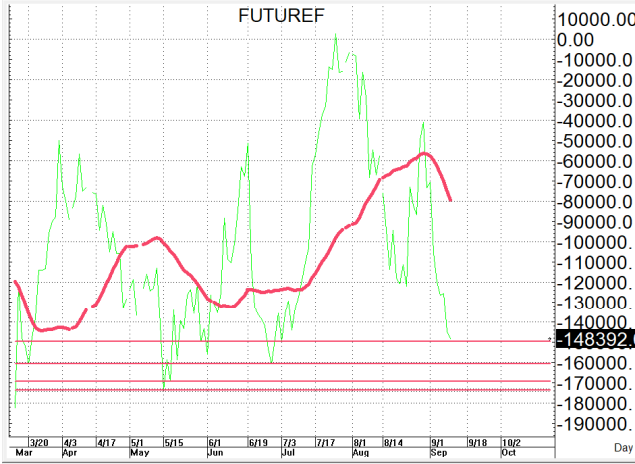


S50U23

937.5

S=933-928

R=943-948



กลยุทธ์: ปิดได้เส้น 10 วันที่ 945-948 จึงทำให้น้ำหนักกลับเป็นฝ่ายได้เปรียบอีกครั้งจนกว่าจะขึ้นมาปิดเหนือใหม่ จึงขอวางแผนตามนี้
กล่าวคือหากเกิดการย่อตัวลงมาก่อนก็ให้ไปเลี้ยง OPEN LONG แถวๆ แนวรับที่ให้อุ่นใจแล้วรอไปขายทำกำไรตอนตีกลับขึ้นมาแต่ก็ควร
วาง Trading stop ด้วยนะหากราคาออกจากต้นทุนเกิน 5 Points หรือเมื่อ S50U23 ลงมาปิดต่ำกว่า 927
แต่ในทางกลับกันหากซิ่งดีขึ้นมาก่อนก็ให้ไปรอ OPEN SHORT แถวๆ แนวต้านที่ให้อุ่นใจแล้วรอปิดทำกำไรตอนย่อตัวกลับลงมาในระหว่างวัน
โดยกำหนดจุดตัดขาดทุนหรือ CUT LOSS เมื่อขาดทุนเกิน 5 Points เพื่อทำ Risk-Control หรือเมื่อ S50U23 ปิดเหนือ 949

รายงานฉบับนี้จัดทำขึ้นโดยข้อมูลเท่าที่ปรากฏและเชื่อว่าเป็นที่น่าเชื่อถือได้แต่ไม่ถือเป็นการยืนยันความถูกต้องและความสมบูรณ์ของ ข้อมูลนั้นๆ โดยบริษัทหลักทรัพย์ ตรีเนิตี้ จำกัด ผู้จัดทำ
ขอสงวนสิทธิ์ในการเปลี่ยนแปลงความเห็นหรือประมาณการต่างๆ ที่ปรากฏในรายงานฉบับนี้โดยไม่ต้องแจ้งล่วงหน้า รายงานฉบับนี้มีวัตถุประสงค์เพื่อให้ประกอบการตัดสินใจของนักลงทุน
โดยไม่ได้เป็นการชี้นำหรือชักชวนให้นักลงทุนทำการซื้อหรือขาย หลักทรัพย์ หรือตราสารทางการเงินใดๆ ที่ปรากฏในรายงาน