

SET INDEX

แกว่งตัวผันผวนมีความเสี่ยงวันหยุด ก่อนสหรัฐรายงานตัวเลขเงินเฟ้อ



SET Index... ตลาดหุ้นไทยเข้านี้แกว่งตัวผันผวน ในทางตรงข้ามกับตลาดหุ้นภูมิภาคที่ปรับตัวขึ้น จากปัจจัยหนุน US Bond Yield ปรับตัวลง และ ดอลลาร์อ่อนค่าลงเล็กน้อย หลังรายงานการประชุม FOMC ออกมาว่ากรรมการชุดหนึ่งสนับสนุนให้ ยุติการปรับขึ้นอัตราดอกเบี้ย แต่ตลาดหุ้นไทยมีแรง กดดันจากความเสี่ยงจากวันหยุดพรุ่งนี้ ที่สหรัฐจะ รายงานตัวเลขดัชนีราคาผู้บริโภค ถ้าหากออกมา มากกว่าที่ตลาดคาดที่ 3.6% (ซึ่งเมื่อวานรายงาน PPI ก็ออกมาสูงกว่าที่คาด) ก็จะเป็นปัจจัยสนับสนุน ให้เฟดยังปรับขึ้นอัตราดอกเบี้ยได้อีก ทำให้ US Bond Yield ยังมีโอกาสกลับมาปรับตัวขึ้นต่อ เป็น ลบต่อตลาดหุ้นทั่วโลก สัปดาห์หน้าติดตามดัชนี ยอดขายปลีกสหรัฐ และ GDP 3Q66 ของจีน

แนวรับ	1450	1445
แนวต้าน	1460	1470

กลยุทธ์การลงทุน... ดัชนีแกว่งตัวผันผวน กรอบแคบ ระหว่างวันให้เน้นยืนที่แนวรับ 1450/1445 แนวต้าน 1460/1470

ASL Picks

AH – MOSHI

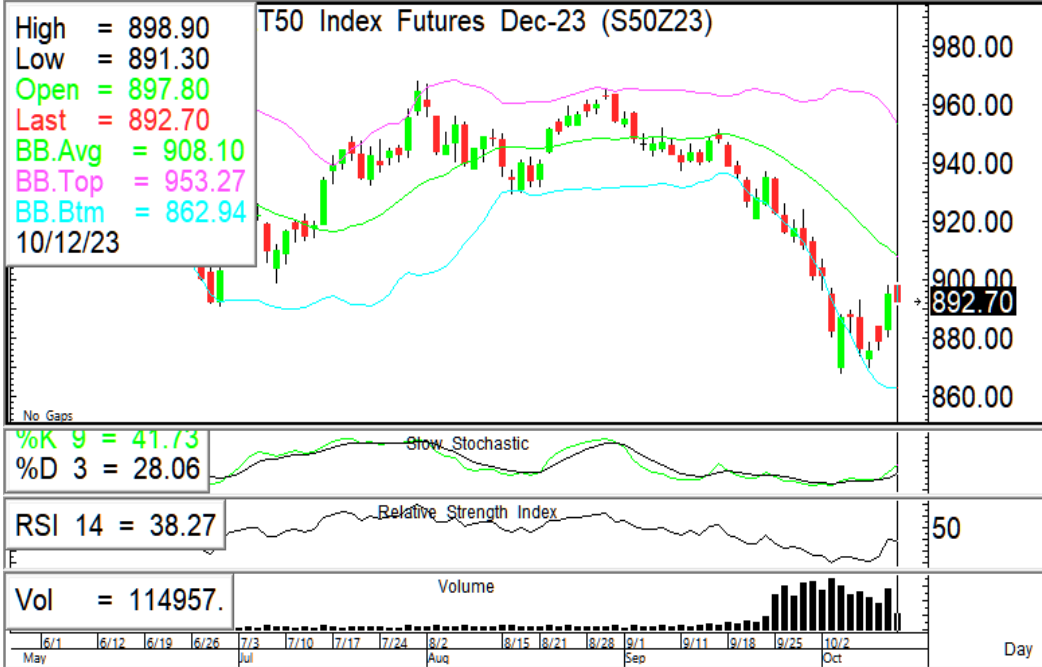


ยืนแนวรับกลุ่ม EMA5วัน มั่นคง ปรับตัวขึ้นมีแนวต้านที่ 34.50/35.75 แนวรับ 33.75/32.50 หนุนด้วย RSI + Slow stoc. ชี้ขึ้น

เปิดยืน EMA5วันมั่นคงเรียงตัวขึ้นมีโอกาสทดสอบแนวต้าน 56.25/ 57 แนวรับ 54/52.75 หนุนด้วย RSI + Slow stoc. ชี้ขึ้น

แนวรับ		แนวต้าน		ตัดขาดทุน	แนวรับ		แนวต้าน		ตัดขาดทุน
33.75	32.50	34.50	35.75	32.50	54.00	52.75	56.25	57.00	52.75

S50Z23 Wait & See / Trading ในกรอบ 890-900

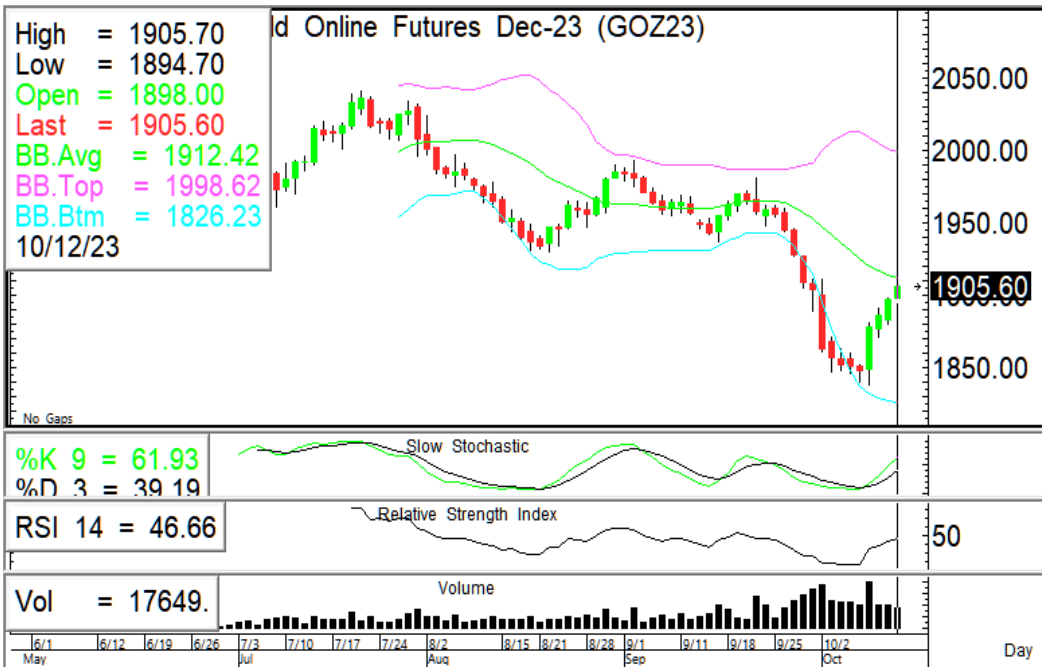


ภาพทางเทคนิค ราคาเปิดบวกเล็กน้อย เข้าใกล้แนวต้าน 900 มีแรงขายย่อตัวลง เน้นยืนแนวรับ 890

กลยุทธ์ ไม่มีสถานะ: Wait & See / Trading ในกรอบ 890-900 (แนวรับ 890/880 แนวต้าน 900/910)

แนวรับ		แนวต้าน		กรอบพิจารณา
890	880	900	910	890-900

GOZ23 ปิดสถานะ Long ทำกำไรในวัน



ภาพทางเทคนิค ราคายังคงปรับตัวขึ้น ต่อเนื่อง แนวต้าน 1910/1925 แนวรับ 1890/1880

กลยุทธ์ สถานะ Long (ทุน@1840 หรือ 1898 ตอนเช้าวันนี้) ปิดทำกำไรในวัน ไม่มีสถานะ: ให้ Wait & See

แนวรับ		แนวต้าน		กรอบพิจารณา
1890	1880	1910	1925	1890-1910

ASL Research Team

- | | | | |
|--|---|---|---|
| ธวัชชัย อัครพรไชย
เลขทะเบียน 000710 | ปณณวิชย์ ฤทธาสรินันท์
เลขทะเบียน 101198
+662 5081567 Ext 3516 | ชุตินธร วิกุลศุภภัก
เลขทะเบียน 095151
+662 5081567 Ext 3217 | นภศักดิ์ ศรีศักดิ์ดา
เลขทะเบียน 098318 |
|--|---|---|---|