

MORNING : 12 ต.ค. 66

SET INDEX

- SET Index ปิดที่ระดับ 1455.99 (+21.54 จุด)
- วานนี้ดัชนีปรับตัวขึ้นยืนเหนือแนวต้าน 1445 จุด ทำให้ดัชนีเข้าสู่รอบของการปรับตัว
- โดยมีแนวต้านหลักที่ 1460 จุด มองดัชนีมีโอกาสชะลอตัว
- แต่หากสามารถทะลุได้จะทำให้ดัชนีเจอจุดกลับตัวในรอบหลัก



แนวรับ : 1445/1435 | แนวต้าน : 1460/1470

ACTION

สะสมเท็งกำไรระยะสั้นที่บริเวณ 1430-1440 จุด
วางจุดชะลอการลงทุนที่ 1400 จุด

MORNING : 12 ต.ค. 66

TFEX

S50Z23

- วานนี้ดัชนีปรับตัวได้ดีขึ้นมา ยืนเหนือแนวต้าน 890 จุด
- RSI ปรับตัวขึ้นมาพ้นเขต Oversold
- ทำให้ดัชนีเข้าสู่รอบ Technical Rebound
- วางแนวต้านถัดไปที่ 905 จุด และ 910 จุด มองดัชนีมี โอกาสติดที่ระดับดังกล่าว



แนวรับ : 885/880 | แนวต้าน : 905/910

ACTION

ถือสถานะ Long แบ่งทำกำไรส่วนหนึ่งที่ 890 จุดไปแล้ว ส่วนที่เหลือวางเป้าทำกำไรที่ 900 จุด วางจุดรักษากำไรที่ 885 จุด

MORNING : 12 ต.ค. 66

MOMENTUM MODE

ROJNA

- ราคามีทิศทางหลักเป็นขาขึ้น
- ล่าสุดราคาพักตัวสร้างฐานและฟื้นตัวขึ้นผ่าน Down Trend Line
- มองราคาเข้าสู่รอบของการฟื้นตัวในทิศทางหลักขาขึ้นอีกครั้ง
- วางแนวต้านแรกที่ 7.20 บาทและ 7.45 บาท

แนวรับ : 6.80/6.55

แนวต้าน : 7.20/7.45



ACTION

ตั้งรับที่ 6.80 บาท วางเป้าทำกำไรแรกที่ 7.20 บาทและ 7.45 บาทวางจุดตัดขาดทุนที่ 6.55 บาท

MORNING : 12 ต.ค. 66

SWING MODE

CHG

- ราคามีทิศทางหลักเป็น Sideway Up
- ล่าสุดราคาพักตัวลงมาที่ แนวรับ 3.08 บาทยังไม่เสียทรง
- มองระยะสั้นราคามีโอกาสเกิด Technical Rebound
- วางแนวต้านแรกที่ 3.20 บาท



แนวรับ : 3.08/2.98

แนวต้าน : 3.20/3.34

ACTION

ตั้งรับที่ 3.08 บาท วางเป้าทำกำไรแรกที่ 3.20 บาทและ 3.34 บาท วางจุดตัดขาดทุนที่ 2.98 บาท

MORNING : 12 ต.ค. 66

GOLD

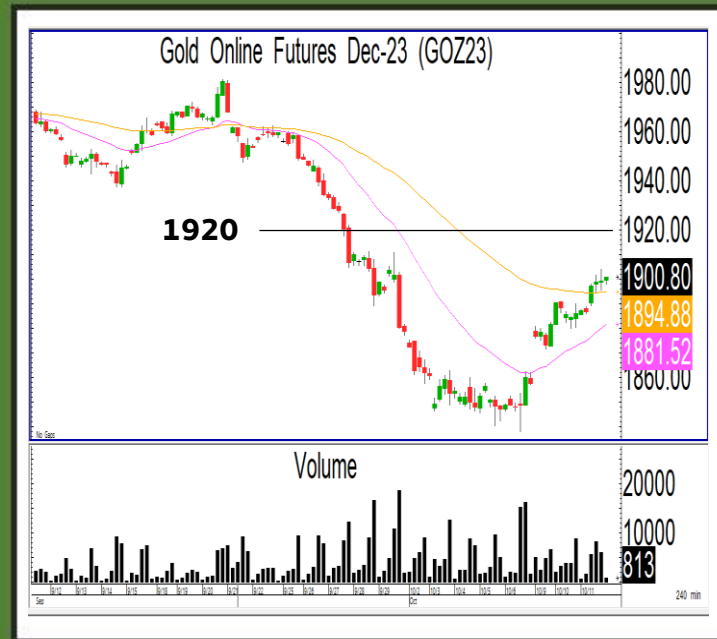
GOZ23

- ราคาทองคำกำลังฟื้นตัวขึ้นมาทดสอบแนวต้าน 1900 ดอลลาร์ ตามที่ได้ประเมินไว้
- หากราคาทองคำทะลุผ่านแนวต้าน 1900 ดอลลาร์ จะมีแนวต้านถัดไปที่ 1920 ดอลลาร์
- คาดราคาทองคำติดแนวต้านดังกล่าวจากภาพหลักเชิงลบ

GF10V23

แนวรับ : 32000 / 31700

แนวต้าน : 32800 / 33000



แนวรับ : 1890/1870 | แนวต้าน : 1920/1930

ACTION

สถานะ: Long ทำกำไรที่ 1890 ดอลลาร์ และ 1900 ดอลลาร์ไปแล้ว รอกำหนดกลยุทธ์รอบใหม่

