

Today Selections >> HANA, SAWAD, TEGH

Stock	S	R	Comment
HANA	64.50	67.00	Sentiment หุ่นเทศฯ ดปท.ปรับตัวขึ้น
SAWAD	44.00	45.75	อาณิสงส์ Bond Yield ปรับลดลง
TEGH	2.74	3.00	ราคายาง TOCOM ทำ New High +6%

SET continues rebound/Rubber hits new high

- SET:** คาดตลาดหุ้นไทยจะได้รับ Sentiment ที่ดีตามตลาดหุ้นอื่นบ้าง หลังตลาดหุ้นทั่วโลกยังคงอยู่ในโหมดของการปรับตัวต่อเนื่อง สาเหตุสำคัญมาจากการปรับลดลงของ Bond yield สหรัฐฯเป็นวันที่ 2 ติดต่อกัน มองเป็นปัจจัยทำให้ Risk sentiment ทั่วโลกฟื้นตัวในระยะสั้นต่อไป ส่วนตลาดหุ้นเอเชียเข้าวันนี้ยังได้แรงหนุนจากกระแสข่าวที่ว่าทางการจีน อาจจะมีการออกมาตรการกระตุ้นเศรษฐกิจเพิ่มเติมอีกครั้งนอก ทั้งนี้ประเด็นที่เรากำลังเฝ้าจับตาดูได้แก่ค่าเงินบาท หลังในช่วง 2 วันที่ผ่านมาเป็นสกุลเงินในเอเชียที่ปรับตัวแข็งค่ามากที่สุด มองปัจจัยดังกล่าวอาจส่งผลบวกต่อโมเมนตัมของ Fund flow ในระยะสั้นได้
- ในเชิงกลยุทธ์:** สามารถถือครองหุ้นที่ได้เข้าสะสมต่อไป และรอจังหวะการ Turnaround ของหุ้นไทย ซึ่งเราคาดว่าจะมี Timing อยู่ในช่วงการประชุม Fed ปลายเดือนนี้-ต้นเดือนหน้าเช่นเดิม จากการปรับขึ้นดอกเบี้ยครั้งสุดท้ายของ Fed ที่มีลักษณะ Dovish Hike หรือ Insurance Hike นั้นเอง
- Rubber:** ราคายางในตลาด TOCOM ปรับตัวสูงขึ้นทำจุดสูงสุดใหม่ที่ระดับ 244 เยน โดยปัจจัยกระตุ้นในช่วงนี้ยังคงได้แก่ เศรษฐกิจจีนที่ปรับตัวดีขึ้นต่อเนื่องรวมถึงความคาดหวังการออกมาตรการกระตุ้นเพิ่มเติมในอนาคต เงินเยนที่ปรับตัวอ่อนค่า และราคาน้ำมันดิบที่ทรงตัวในระดับสูง มองเป็นปัจจัยเชิงบวกต่อกลุ่มยางในบ้านเรา ไม่ว่าจะเป็น NER, STA, TEGH เป็นต้น
- TEGH:** มองเป็นหนึ่งในผู้เล่นที่น่าสนใจในกลุ่มยาง จากปัจจัยพื้นฐานดังต่อไปนี้
 - 1) คาดแนวโน้มกำไร 3Q66 เริ่มฟื้นตัว QoQ หลังราคาขายปรับตัวขึ้นจากจุดต่ำสุดในเดือน ส.ค. 66 ที่ผ่านมา ขณะที่ธุรกิจปาล์มจะเข้าสู่ High Season ในช่วงครึ่งปีหลัง ซึ่งจะมีการรับรู้ผลบวกจากการขยายกำลังการผลิตอีกด้วย
 - 2) คำสั่งซื้อยางจากผู้ผลิตยางล้อในสหรัฐฯ และยุโรป อาจยังชะลอตัวตามสภาวะเศรษฐกิจ แต่อาจเห็นคำสั่งซื้อจากผู้ผลิตยางล้อจีนที่ปรับตัวดีขึ้น รวมถึงการที่ผู้ผลิตรถยนต์ที่เข้ามาสร้างฐานการผลิตในไทยจะช่วยส่งเสริมยอดขายในประเทศ
 - 3) ราคาหุ้นที่ปรับตัวลงมาทำให้ Upside ค่อนข้างน่าสนใจ เมื่อเทียบราคาเป้าหมายที่ 4.2 บาท (ถึง PER 10 เท่า)
- SCC:** คงราคาเป้าหมายที่ 325 บาทถึง PBV ที่ 1 เท่า คงคำแนะนำ Trading Buy ใน 3 เดือนที่ผ่านมาราคาหุ้น SCC ปรับลดลงไปกว่า -8% เรามองว่าตลาดรับรู้แนวโน้มของผลประกอบการที่จะยังไม่ฟื้นตัวไปบ้างแล้ว คาด SCC จะรายงานกำไร 3Q23 ลดลงเหลือ 3 พันล้านบาท +25% YoY, -62% QoQ โดยเป็นผลจากทุกๆ ธุรกิจที่อ่อนตัวลง แนวโน้ม 4Q23 อาจจะยังอ่อนตัว QoQ ได้อีกจากมีการปิดซ่อมบำรุงโรง ROC ราว 40-45 วัน จะส่งผลต่อปริมาณขายที่จะลดลง รวมถึง Spread ปีโตรเคมีที่ยังอ่อนแอ

(อ่านรายละเอียดต่อหน้าหลัง)

แนวรับ 1,426 แนวต้าน 1,471

บทวิเคราะห์วันนี้

- TISCO (ชื่อ ราคาเป้าหมาย 110 บาท)** กำไร 3Q66 ใกล้เคียงคาคจาก NIM ที่ปรับตัวดีขึ้น
- SCC (ชื่อเก็งกำไร ราคาเป้าหมาย 325 บาท)** คาคกำไร 3Q23 อ่อนตัวเหลือ 3 พันล้านบาท คาคจะเริ่มฟื้น 2H24 ชื่อราคาหุ้นสะท้อนแนวโน้มผลกำไรที่อ่อนแอไปบ้างแล้ว

Market Summary

	Closed	+/-	%Chg
SET	1,455.99	+ 21.54	+ 1.50
SET50	893.57	+ 15.55	+ 1.77
SET100	1,991.07	+ 33.87	+ 1.73
Mai	432.77	+ 5.07	+ 1.19
Dow Jones	33,804.87	+65.57	+0.19
Nasdaq	13,659.68	+96.84	+0.71
Nikkei	31,936.51	+ 189.98	+ 0.60
Hang Seng	17,893.10	+ 228.37	+ 1.29
SET Mkt. Cap (Btmn)	17,866.75		
SET Turnover (Btmn)	53,304.77		
PER(x)	20.15		

Stock Top Active

HANA	PTT	BDMS	AOT	KBANK
------	-----	------	-----	-------

Sector Top Active

ENERG	BANK	ETRON
-------	------	-------

Investors Data – SET (Btmn)

11 Oct.23	Buy	Sell	Net
Institution	6,068	4,691	1,377
Proprietary	3,759	3,747	12
Foreign	30,189	27,272	2,916
Local	13,289	17,595	-4,305
1-11 Oct.23	Buy	Sell	Net
Institution	37,745	33,680	4,065
Proprietary	27,352	29,282	-1,931
Foreign	197,595	201,835	-4,241
Local	119,923	117,817	2,106

Commodities

	11 Oct.23	10 Oct.23	Chg	%Chg
Bt/US\$	36.37	36.58	-0.21	-0.58
US\$/Yuan	7.299	7.295	+0.00	+0.06
US Bond Yield 10y(%)	4.569	4.589	-0.02	-0.45
Brent Oil (US\$/bbl)	85.82	87.65	-1.83	-2.09
Nymex Oil (US\$/bbl)	83.49	85.97	-2.48	-2.88
Gold Spot (US\$/oz)	1,874.13	1,860.13	+14.00	+0.75
Baltic Dry Index	1,948.00	1,983.00	-35.00	-1.77
Dollar Index (DXYO)	105.73	105.77	-0.05	-0.04

Today's Event

- TCAP XD** 1.20 บาท
- TCAP-P XD** 1.20 บาท
- SDC ลุกหุ้นเข้า** 37,037,036 หุ้น


 นัฐชาติ เมฆมาชุน
 CFA, FRM (ID: 31379)
 E-mail: nuttachart@trinitythai.com

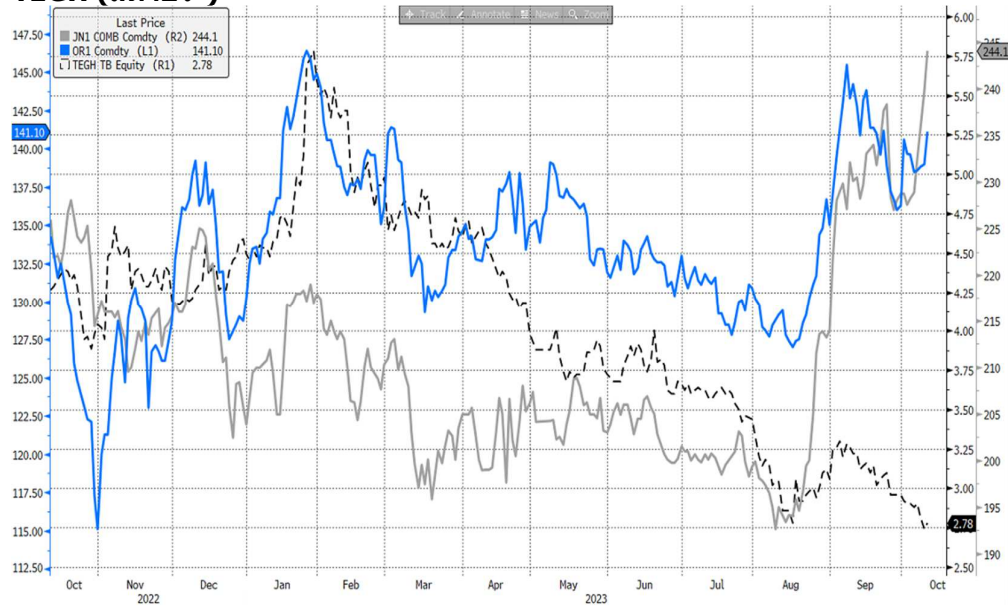
บริษัทหลักทรัพย์ ทรินิตี้ จำกัด เลขที่ 1 อาคารพาร์ค สยาม ชั้น 22 และห้อง 2301 ชั้น 23 ถนนคอนแวนต์ แขวงสีลม เขตบางรัก กรุงเทพฯ 10500

รายงานฉบับนี้จัดทำขึ้นโดยข้อมูลเท่าที่ปรากฏและเชื่อว่าเป็นที่น่าเชื่อถือได้ แต่ไม่ถือเป็นการยืนยันความถูกต้องและความสมบูรณ์ของข้อมูลใดๆ โดยบริษัทหลักทรัพย์ ทรินิตี้ จำกัด ผู้จัดทำขอสงวนสิทธิ์ในการเปลี่ยนแปลงความเห็นหรือประมาณการต่างๆ ที่ปรากฏในรายงานฉบับนี้โดยไม่ต้องแจ้งล่วงหน้า รายงานฉบับนี้มีวัตถุประสงค์เพื่อใช้ประกอบการตัดสินใจของนักลงทุน โดยไม่ได้เป็นการชี้นำหรือชักชวนให้นักลงทุนทำการซื้อหรือขายหลักทรัพย์ หรือตราสารทางการเงินใดๆ ที่ปรากฏในรายงาน

Strategy

- TISCO:** คงราคาเป้าหมายปี 66 ที่ 110 บาท ถึง PBV 1.86 เท่า Upside จากราคาหุ้นไม่สูง แต่ Div.Yield สูงถึง 8% ทำให้ยังคงคำแนะนำ "ซื้อ" บริษัทประกาศกำไร 3Q66 ที่ 1,874 ล้านบาท ดีขึ้น 1%QoQ และ 6%YoY ไกลเคียงกับที่คาดไว้ก่อนหน้า แนวโน้ม 4Q66 คาดว่ารายได้ดอกเบี้ยสุทธิจะยังปรับตัวดีขึ้นจากการขยายสินเชื่อในกลุ่ม High Yield

รูปที่ 1: ราคาขง ณ ตลาด TOCOM (สีเทา), ตลาด SICOM (สีฟ้า) และราคาหุ้น TEGH (สีดำประ)



Source: Bloomberg

ณัฐชาติ เมฆมาสิน, CFA, FRM
 เลขทะเบียนนักวิเคราะห์:
 031379
 nuttachart@trinitythai.com

Fund Flow

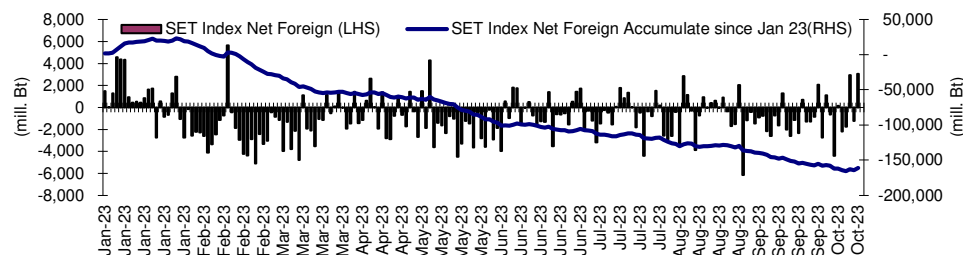
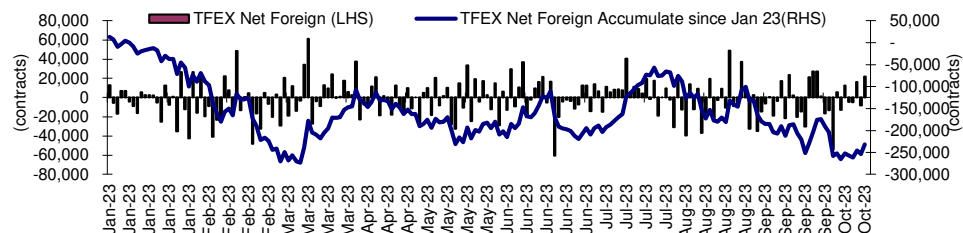
Foreign Portfolio Investment in Equities (Asia ex. Japan)

Unit: US\$ mn

	As at	Day	WTD Net	MTD Net	YTD Net
India	10-Oct	-108.6	-15.8	-599.5	14,159.1
Indonesia	11-Oct	-23.4	-18.6	-19.3	-328.9
Malaysia	10-Oct	14.1	-8.6	-254.8	-696.3
Philippines	11-Oct	-2.8	-60.0	-105.5	-834.6
South Korea	12-Oct	-53.0	-121.3	-872.2	5,436.2
Sri Lanka	11-Oct	0.0	0.0	0.1	10.2
Taiwan	11-Oct	728.2	728.2	-792.5	-2,972.6
Thailand	11-Oct	80.0	125.5	-113.6	-4,640.3
Vietnam	11-Oct	2.4	-30.5	-40.8	-306.4

Source: Bloomberg

Net Foreign



Indicators to watch

	Last	Previous	% chg	1W Prior	1M Prior	Remark
VIX Index	16.09	17.03	-5.5%	-13.4%	19.4%	+
Ted Spread	0.19	0.22	-10.7%	3.1%	-12.6%	+
TTF (Thai Trust Fund)	11.27	11.25	0.2%	0.4%	6.1%	+
U.S.Dollar Index	105.73	105.77	0.0%	-1.3%	1.1%	+
U.S.Bond Yield	4.56	4.70	-2.9%	-5.0%	6.1%	-
US Coal Index	7.5	6.87	9.2%	39.9%	58.2%	+
Emerging Asia Index (MXMS)	514.25	506.87	1.5%	3.3%	-1.5%	+

Source: Bloomberg, Aspen

Turnover List

สรุปหลักทรัพย์ที่เข้าข่ายอาจต้องซื้อด้วยบัญชี Cash Balance ในรอบวันที่ 6 – 11 ต.ค. 66

หลักทรัพย์	%1W-Turnover	P/E Ratio / %Premium	มูลค่าการซื้อขายเฉลี่ยต่อ วัน (ล้านบาท)
ไม่มีหุ้นที่เข้าข่ายการซื้อขายด้วยบัญชี Cash Balance			

ทั้งนี้หลักทรัพย์ดังกล่าวมีการซื้อขายผิดไปจากสภาพปกติของตลาด ดังนั้นผู้ลงทุนควรศึกษาข้อมูลก่อนการตัดสินใจลงทุน ข้อมูลเป็นเพียงการคาดการณ์เท่านั้น รายชื่อหุ้นที่เข้าข่ายอาจมีการเปลี่ยนแปลงได้ ทั้งนี้ผู้ลงทุนควรตรวจสอบรายชื่อหุ้นที่เข้าข่ายจากตลาดหลักทรัพย์ฯ

เกณฑ์ที่เราใช้คำนวณ

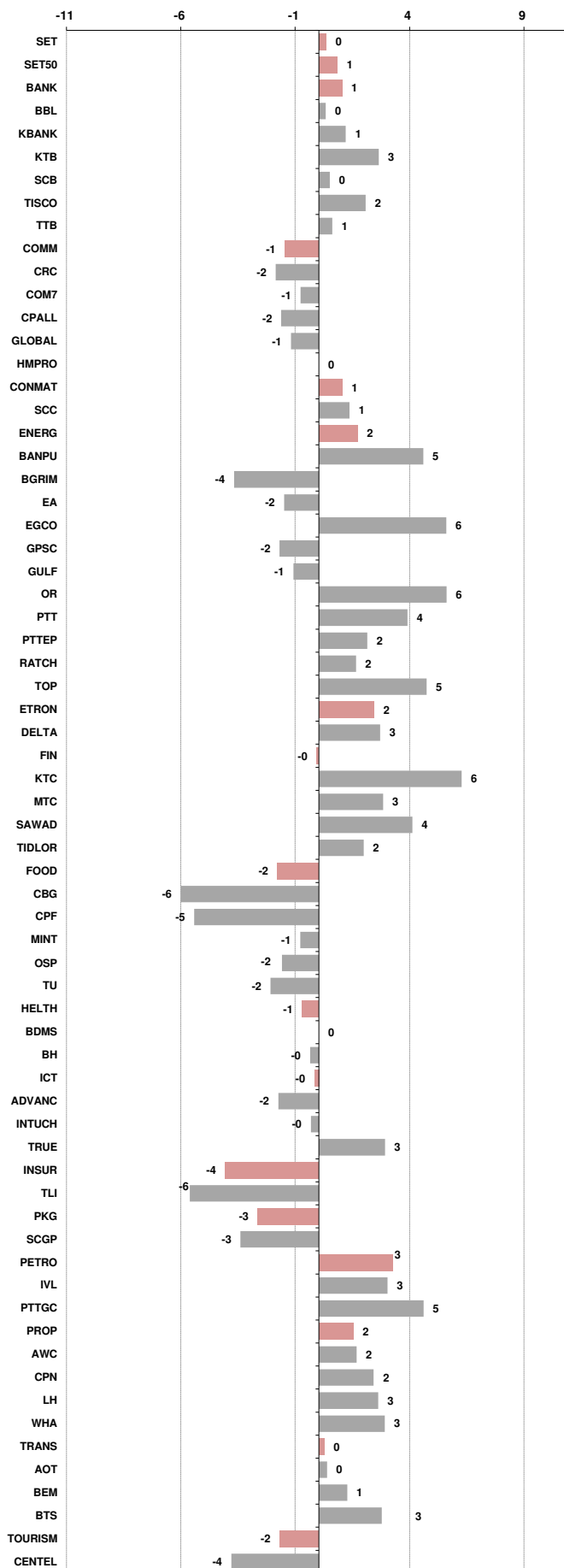
- มูลค่าการซื้อขายเฉลี่ยต่อวันในรอบสัปดาห์มากกว่าหรือเท่ากับ 100 ล้านบาท (SET) หรือ มูลค่าการซื้อขายเฉลี่ยต่อวันในรอบสัปดาห์มากกว่าหรือเท่ากับ 80 ล้านบาท (MAI)
- %1W Turnover ratio มากกว่าหรือเท่ากับ 40%
- ค่า P/E มากกว่าหรือเท่ากับ 40 เท่า หรือ มีผลการดำเนินงานขาดทุน
- สำหรับ ใบสำคัญแสดงสิทธิ (warrant)
 - มูลค่าการซื้อขายเฉลี่ยต่อวันในรอบสัปดาห์มากกว่าหรือเท่ากับ 100 ล้านบาท
 - %1W Turnover ratio มากกว่าหรือเท่ากับ 100%
 - ค่า Premium มากกว่าหรือเท่ากับ 20%

Price performance of Stock in SET50
(for weekly: 4 - 11 Oct 2023)



1 Week Performance

Stock	11-Oct-23	%YTD	%-1W	%-1M	%-3M	%-6M	%-12M
SET	1,455.99	-13	0	-6	-3	-9	-7
SET50	893.57	-11	1	-5	-3	-7	-5
BANK	392.48	1	1	-3	1	3	6
BBL	168.00	14	0	1	6	7	24
KBANK	128.50	-13	1	-1	-2	-5	-10
KTB	19.60	11	3	3	1	14	17
SCB	103.50	-3	0	-11	-5	-2	0
TISCO	99.75	1	2	0	4	-1	8
TTB	1.70	21	1	-1	10	17	42
COMM	32,812.17	-16	-1	-8	-4	-11	-2
CRC	39.00	-16	-2	-5	0	-14	1
COM7	31.00	-9	-1	-5	13	13	1
CPALL	59.75	-12	-2	-7	-5	-4	9
GLOBAL	16.20	-28	-1	-13	7	-9	-13
HMPRO	12.30	-21	0	-9	-10	-14	-8
CONMAT	7,808.66	-16	1	-4	-7	-8	-9
SCC	302.00	-12	1	-3	-7	-3	-3
ENERG	20,755.33	-17	2	-4	-2	-10	-14
BANPU	8.00	-42	5	-3	-9	-20	-37
BGRIM	26.00	-35	-4	-21	-24	-35	-15
EA	48.75	-50	-2	-20	-9	-36	-45
EGCO	123.00	-29	6	-6	-4	-23	-24
GPSC	43.00	-41	-2	-14	-17	-37	-26
GULF	44.50	-19	-1	-5	-2	-18	-8
OR	18.90	-21	6	-5	-10	-11	-26
PTT	33.50	1	4	-3	-1	6	-3
PTTEP	169.00	-4	2	3	11	6	-1
RATCH	31.25	-27	2	-7	-11	-19	-20
TOP	50.00	-11	5	5	10	-6	-4
ETRON	10,691.04	3	2	-15	-11	-9	28
DELTA	86.00	-90	3	-18	-15	-91	-87
FIN	3,476.77	-25	0	-9	-1	-16	-20
KTC	46.75	-21	6	0	0	-16	-15
MTC	36.50	-4	3	-9	2	1	7
SAWAD	44.50	-9	4	-5	-3	-21	11
TIDLOR	20.80	-29	2	-7	-9	-23	-16
FOOD	10,917.05	-14	-2	-5	0	-7	-10
CBG	74.00	-24	-6	-9	15	-15	-10
CPF	19.10	-23	-5	-9	-3	-9	-24
MINT	30.50	-5	-1	-7	-8	-2	20
OSP	24.40	-14	-2	-16	-13	-18	-5
TU	13.90	-18	-2	-1	8	4	-24
HEALTH	7,025.99	-2	-1	-1	3	-6	-4
BDMS	27.50	-5	0	1	-1	-10	-5
BH	263.00	24	0	-1	22	12	15
ICT	158.88	-4	0	0	3	-4	-3
ADVANC	222.00	14	-2	2	3	4	20
INTUCH	72.00	-7	0	-1	-2	-3	3
TRUE	7.10	N/A	3	1	8	-13	N/A
INSUR	10,541.02	-17	-4	-2	3	-7	-19
TLI	11.70	-21	-6	-4	4	-9	-22
PKG	3,590.95	-35	-3	-10	-5	-20	-30
SCGP	35.25	-38	-3	-10	-3	-22	-32
PETRO	701.58	-30	3	-4	-17	-22	-23
IVL	25.75	-37	3	-6	-23	-25	-33
PTTGC	34.25	-28	5	-3	-12	-23	-15
PROP	232.41	-15	2	-5	-3	-12	-4
AWC	3.70	-41	2	-10	-21	-34	-36
CPN	64.00	-10	2	-4	-2	-9	2
LH	7.90	-20	3	-5	-6	-20	-8
WHA	5.35	31	3	2	12	21	58
TRANS	330.74	-12	0	-4	-3	-8	-7
AOT	68.75	-8	0	-4	-3	-5	-4
BEM	8.15	-17	1	-6	-2	-8	-8
BTS	7.45	-11	3	3	-2	0	-6
TOURISM	579.35	-10	-2	-8	-6	-16	-5
CENDEL	44.00	-12	-4	-8	-6	-20	-10



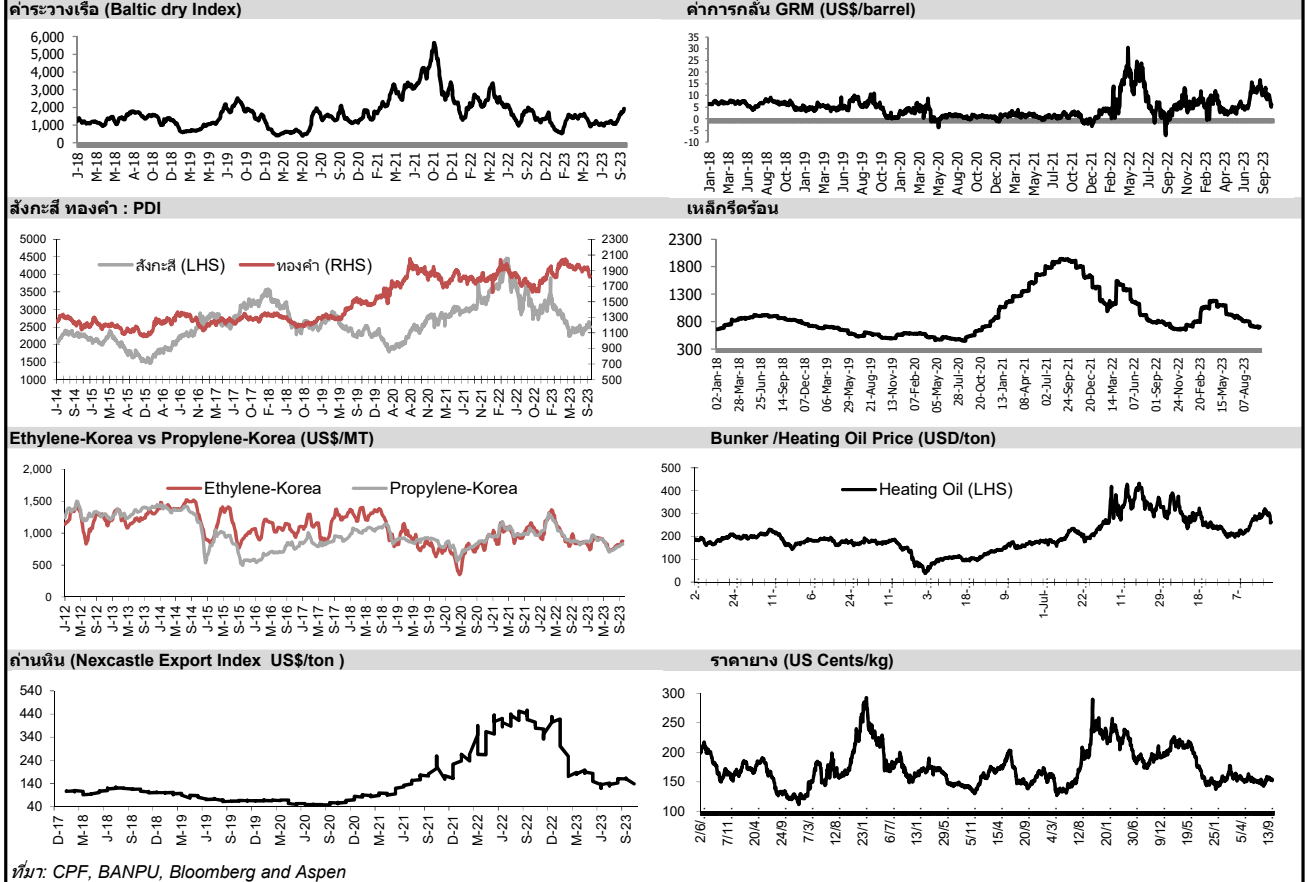


อัตราแลกเปลี่ยนวันนี้*		36.37 Change	-0.21
------------------------	--	--------------	-------

*เปรียบเทียบ Transaction ล่าสุดกับก่อนหน้า (โดยไม่แยกว่าเป็นของ off-shore หรือ on-shore)

สินค้า	หน่วยราคา	ปิดล่าสุด	ก่อนหน้า	ราคาปิดล่าสุด	ก่อนหน้า	เปลี่ยนแปลง +/-	%	หลักทรัพย์ที่เกี่ยวข้อง	
เรือ <i>ปรับปรุจ</i>	Baltic Dry Index (spot)	11-Oct-23	10-Oct-23	1,948	1,983	-35.00	-1.8%	PSL, TTA	
	BHSI (Handy Size)	11-Oct-23	10-Oct-23	677	678	-1.00	-0.1%		
ยาง	(US Cents/kg)	11-Oct-23	10-Oct-23	157.00	154.10	+2.90	1.9%	STA, TRUBB	
น้ำตาล	(Cent/Pound)	11-Oct-23	10-Oct-23	26.40	27.05	-0.65	-2.4%	KSL, KBS, KTIS, BRR	
ถั่วเหลือง	(Cent\$/Bushel)	11-Oct-23	10-Oct-23	1,253.75	1,272.00	-18.25	-1.4%	TVO	
น้ำมันปาล์ม	(US\$/ton)	11-Oct-23	10-Oct-23	3,551.00	3,560.00	-9.00	-0.3%	CPI, LST, UPOIC, UVAN	
สังกะสี	(US\$/ton)	11-Oct-23	10-Oct-23	2,463.00	2,502.00	-39.00	-1.6%	PDI	
ทองคำ	(US\$/oz)	11-Oct-23	10-Oct-23	1,872.80	1,861.00	+11.80	0.6%	THL (Source:Aspen)	
SPDR Gold Trust	(ton)	11-Oct-23	10-Oct-23	861.51	867.58	-6.07	-0.7%		
น้ำมันดิบ <i>ทุกวัน</i>	WTI (US\$/barrel)	11-Oct-23	10-Oct-23	83.49	85.93	-2.44	-2.8%	PTT, PTTEP, TOP, PTTGC, BCP	
	Brent (US\$/barrel)	11-Oct-23	10-Oct-23	85.82	87.72	-1.90	-2.2%	(Source:Aspen)	
ค่าการกลั่น <i>ทุกวัน</i>	GRM (US\$/barrel)	11-Oct-23	10-Oct-23	5.94	5.52	+0.42	0.0%	BCP, IRPC, PTTGC and TOP (Bloomberg)	
น้ำมันทำความร้อน <i>ทุกวัน</i>	Heating Oil (cent/gallon)	11-Oct-23	10-Oct-23	271.35	273.51	-2.16	-0.8%	BCP, IRPC, PTTGC and TOP (Bloomberg)	
	Natural Gas(\$/MMBtu)	11-Oct-23	10-Oct-23	3.39	3.43	-0.03	-1.0%	PTTEP, PTT, BANPU (Bloomberg)	
ปิโตรเคมี	Naphtha (US\$/MT)	11-Oct-23	10-Oct-23	663.75	664.50	-0.75	-0.1%	PTTGC, SCC (เป็นต้นทุน)	
	Ethylene (US\$/MT)	6-Oct-23	29-Sep-23	875	875	+0.00	0.0%	PTTGC, SCC, IRPC (Bloomberg)	
	Propylene (US\$/MT)	6-Oct-23	29-Sep-23	825	825	+0.00	0.0%	PTTGC, SCC, IRPC	
เหล็ก	HRC (US\$/ton) รีดร้อน	11-Oct-23	10-Oct-23	700.0	701.0	-1.00	-0.1%	(Source:Bloomberg)	
ถ่านหิน	NEX (US\$/ton)	6-Oct-23	29-Sep-23	137.85	160.72	-22.87	-14.2%	BANPU, LANNA, UMS	
อาหาร	ไก่ (บาท/กก.)	30-Sep-23	31-Aug-23	38.00	40.00	-2.00	-5.0%	CPF, GFPT (Source: CPF)	
	ทุเรียน <i>ทุกวัน</i>	กึ่งVannamei(บาท/กก.)	30-Sep-23	31-Aug-23	110	115	-5.00	-4.3%	CPF, CFRESH, SSF, ASIAN, TU
	ทุเรียน <i>ทุกวัน</i>	สุกร (บาท/กก.)	30-Sep-23	31-Aug-23	68.00	68.00	+0.00	0.0%	CPF

กราฟแสดงแนวโน้มราคา



ที่มา: CPF, BANPU, Bloomberg and Aspen



NVDR Trading Data by Stock : 12 Oct 2023

Total NVDR Trading (Bt m)	Date	11 Oct 23	Net (Bt M)
		28,183.16	Institutions +1,376.74
% of SET :		26.43%	Proprietary +12.25
Total SET Trading Value :		+53,321.26	Foreign +2,916.46
			Local Investor -4,305.44

STOCK	Net Buy ซื้อสุทธิ					
	Value (Btm) : มูลค่า (ล้านบาท)					
	11 Oct	10 Oct	9 Oct	6 Oct	5 Oct	Total 5 Days
1 HANA	511.0	218.5	82.4	-96.8	-200.8	514.4
2 BDMS	461.9	-165.5	17.0	-129.2	455.7	639.8
3 KBANK	452.9	-146.4	4.0	433.9	-38.5	705.9
4 PTTEP	386.6	325.1	344.3	-60.7	-178.0	817.4
5 CPF	330.8	-260.6	62.9	-5.1	-1.5	126.6
6 JMT	196.2	62.5	193.1	-198.3	49.4	302.9
7 SCC	147.5	23.4	52.2	5.0	11.0	239.2
8 ADVANC	128.0	-64.4	-14.5	27.9	8.9	85.8
9 BBL	117.9	-245.3	86.9	97.6	87.2	144.3
10 GULF	111.7	-42.9	137.2	-297.0	82.6	-8.5
11 DELTA	100.6	80.1	753.5	173.8	81.3	1,189.2
12 KTB	95.4	-29.3	-89.3	91.0	-47.6	20.2
13 BH	90.2	-54.3	86.2	16.0	1.5	139.6
14 TOP	84.0	191.1	53.7	-5.8	-121.0	202.0
15 BANPU	82.0	77.0	164.0	128.9	32.8	484.7
16 TIDLOR	76.3	47.1	-25.1	-30.0	68.3	136.6
17 GPSC	69.6	1.6	141.1	43.4	-82.0	173.6
18 ESSO	66.5	5.3	-2.7	4.4	-11.3	62.2
19 PTTGC	59.5	-12.8	3.4	12.5	-3.3	59.3
20 XO	56.3	23.6	-9.9	-35.7	-0.6	33.8
21 OR	47.9	17.4	64.4	44.9	38.9	213.6
22 BTS	46.9	2.3	82.2	-14.5	-16.7	100.1
23 CPN	46.9	-82.7	-29.6	-67.7	-26.1	-159.4
24 TRUE	45.7	38.1	31.7	5.5	65.4	186.4
25 KCE	44.8	169.1	131.8	-33.5	1.9	314.2
26 SVI	42.5	-0.6	1.4	-1.9	-0.2	41.2
27 JMART	41.0	-30.6	-76.6	84.8	19.1	37.7
28 TU	40.4	3.1	33.1	-8.3	-12.5	55.9
29 BTG	39.8	11.6	12.2	7.2	0.1	70.9
30 PSL	39.5	-10.9	25.3	-16.5	0.5	37.8

STOCK	Net Sell ขายสุทธิ					
	Value (Btm) : มูลค่า (ล้านบาท)					
	11 Oct	10 Oct	9 Oct	6 Oct	5 Oct	Total 5 Days
PTT	-170.3	-131.3	148.2	-57.2	-25.8	-236.3
SCB	-135.7	-1.6	55.0	-150.3	-332.7	-565.3
LH	-100.5	-33.7	9.3	0.5	-143.6	-268.0
WHA	-73.8	-18.1	-4.2	-2.1	-19.1	-117.4
HMPRO	-72.9	-42.9	-6.7	11.5	-49.1	-160.1
BGRIM	-71.7	20.9	78.2	-63.6	-57.6	-93.8
AP	-70.9	-10.0	13.3	1.9	17.1	-48.6
MTC	-62.4	-44.5	-39.1	-195.9	-50.7	-392.7
SAWAD	-61.4	35.9	4.8	-71.5	-17.4	-109.7
AMATA	-49.2	7.7	-7.2	18.3	-10.7	-41.1
EGCO	-46.3	-2.4	31.6	18.0	-15.9	-15.1
BEM	-38.0	-5.5	-3.9	-4.6	-17.0	-69.0
SPRC	-32.1	31.8	37.9	-48.1	-47.3	-57.8
SIRI	-29.9	11.7	4.2	64.9	-34.9	16.0
IVL	-28.8	39.9	42.2	20.7	17.7	91.7
XPG	-28.5	1.7	11.7	10.1	-33.3	-38.4
TISCO	-25.4	11.6	115.8	-46.2	-34.2	21.7
OSP	-22.0	-6.8	75.9	-57.2	-24.0	-34.0
TASCO	-20.8	8.1	32.1	5.3	7.1	31.8
COM7	-20.5	-77.4	-37.5	-29.3	-8.9	-173.6
SKY	-19.3	1.5	-7.1	-0.1	22.5	-2.5
AOT	-19.1	-23.0	-125.0	-156.4	97.6	-225.7
TKN	-18.7	-19.9	26.4	-5.9	-13.3	-31.3
TCAP	-18.1	10.4	13.8	-2.1	3.2	7.2
SAV	-14.7	13.7	-4.6	-0.6	0.1	-6.1
RCL	-13.6	-4.1	-16.5	4.8	0.1	-29.4
GLOBAL	-13.4	-81.7	-3.5	3.7	-1.3	-96.2
SPALI	-11.0	-0.5	-5.1	-35.3	-27.8	-79.7
BA	-10.7	-14.1	-8.3	-3.1	-0.4	-36.6
SISB	-10.3	-4.2	-2.8	-49.5	-15.2	-82.0

STOCK	MONTH TO DATE (Bt m) ยอดซื้อขายสุทธิเดือน ตุลาคม 66	
	1 - 11 Oct 23	
	TOTAL NET BUY	TOTAL NET SELL
DELTA	1,155.7	SCB -1,199.9
ADVANC	894.2	AOT -1,001.1
BDMS	716.4	CPALL -753.7
GULF	630.2	LH -593.9
BANPU	558.6	MTC -431.5
CRC	517.8	KTB -403.8
HANA	484.1	COM7 -271.6
PTTEP	356.7	SPRC -210.8
KCE	319.6	PTT -203.2
KBANK	313.5	TTB -198.2
EA	267.8	HMPRO -174.4
JMT	243.7	KTC -157.7
OR	225.0	SCGP -152.2
TLI	190.2	SISB -147.6
IVL	181.0	TISCO -132.1
BH	177.3	SAWAD -124.4
CBG	172.1	GLOBAL -116.9
TU	129.1	SIRI -110.3
GPSC	118.5	MINT -109.5
TRUE	94.4	OSP -107.1
BCP	94.4	PLANB -95.7
CPAXT	79.0	AMATA -87.9
BTG	67.5	CPF -87.4
BCPG	64.5	ERW -79.0
BJC	62.8	PTTGC -78.7
CENTEL	60.6	BCH -76.8
CHG	58.7	SPALI -73.3
TOA	56.1	NEX -65.0
ESSO	51.8	INTUCH -60.3
SVI	51.4	BA -54.6

STOCK	YEAR TO DATE Y2023 (Bt m) ยอดซื้อขายสุทธิปี 2566	
	3 Jan 23 - 11 Oct 23	
	TOTAL NET BUY	TOTAL NET SELL
1 CPALL	9,586.9	KBANK -14,099.2
2 BBL	5,961.3	AOT -12,063.3
3 PTTEP	5,642.1	LH -5,667.6
4 TTB	5,274.4	BANPU -4,538.7
5 BDMS	4,936.5	CRC -4,137.6
6 MAKRO	4,118.8	KKP -4,011.5
7 HANA	3,655.1	PTTGC -3,699.9
8 SCB	3,359.9	PTT -2,608.8
9 TIDLOR	3,036.8	CPF -2,596.7
10 ADVANC	2,880.1	HMPRO -2,478.6
11 SCC	2,720.1	RATCH -2,105.9
12 WHA	2,162.7	IVL -2,089.7
13 KTB	2,146.6	GULF -1,906.7
14 ICHI	1,473.7	BEM -1,771.5
15 TASCO	1,434.9	CPN -1,756.6
16 TRUE	1,118.1	EA -1,713.6
17 PSG	1,096.4	AWC -1,703.0
18 AMATA	1,090.2	TU -1,679.5
19 CBG	988.3	OR -1,544.9
20 TLI	938.2	SPALI -1,387.1
21 GUNKUL	814.1	TISCO -1,252.5
22 BGRIM	696.5	ESSO -1,222.1
23 GPSC	688.8	TOP -1,177.8
24 COM7	653.3	BLA -1,081.6
25 SKY	594.9	BAM -956.6
26 TCAP	590.3	GLOBAL -924.5
27 CK	572.8	IRPC -908.4
28 ITC	542.5	EGCO -887.8
29 BTG	532.1	THG -883.1
30 KCE	531.2	BJC -859.2

STOCK	Total Net BUY/SELL Y2022 ยอดซื้อขายสุทธิปี 2565	
	Value (Btm) : มูลค่า (ล้านบาท)	
	TOTAL NET BUY	TOTAL NET SELL
1 PTTEP	24,291	PTT -4,542
2 BDMS	21,045	PTTGC -3,390
3 AOT	17,316	SCC -2,224
4 BH	14,290	DTAC -1,701
5 EA	13,423	SABUY -1,578
6 KBANK	11,914	TU -1,164
7 CPALL	11,493	NEX -1,106
8 BANPU	9,175	KCE -1,104
9 TRUE	7,682	WICE -1,099
10 TOP	7,607	JMART -1,052
11 IVL	7,432	BAM -702
12 ADVANC	7,122	JAS -688
13 MAKRO	7,078	BYD -687
14 CRC	7,059	IRPC -682
15 CPN	6,619	RBF -623
16 CPF	5,700	III -574
17 DELTA	5,694	DITTO -513
18 KTB	5,693	ASK -511
19 BCP	5,315	TCAP -509
20 HMPRO	5,088	GUNKUL -503
21 MORE	4,994	BEC -474
22 AWC	4,789	NINE -439
23 OSP	4,166	AS -436
24 SPALI	4,128	JTS -419
25 BEM	3,789	WORK -365
26 MTC	3,689	SAT -351
27 MINT	3,574	HUMAN -345
28 INTUCH	3,497	MACO -342
29 LH	3,391	LEO -300
30 OR	3,371	BTG -296

แบบรายงานการเปลี่ยนแปลงการถือหลักทรัพย์และสัญญาซื้อขายล่วงหน้าของผู้บริหาร (แบบ 59)

ชื่อผู้บริหาร	วิธีการได้มา/ จำหน่าย	จำนวน (หุ้น)	ราคา (บาท)	มูลค่า (บาท)	ประเภท หลักทรัพย์	วันที่ได้มา/ จำหน่าย
BE8 นาย ชอน เฟลเยอร์ วูลฟแมน	ขาย	10,100.00	35.04	353,904.00	หุ้นสามัญ	3/10/2566
BE8 นาย ชอน เฟลเยอร์ วูลฟแมน	ขาย	7,400.00	35.00	259,000.00	หุ้นสามัญ	4/10/2566
CPT นาย นพดล วิเชียรเกื้อ	ขาย	20,800.00	0.63	13,104.00	หุ้นสามัญ	10/10/2566
CPT นาย นพดล วิเชียรเกื้อ	ขาย	36,400.00	0.62	22,568.00	หุ้นสามัญ	10/10/2566
CPT นาย นพดล วิเชียรเกื้อ	ขาย	55,200.00	0.61	33,672.00	หุ้นสามัญ	10/10/2566
CPT นาย นพดล วิเชียรเกื้อ	ขาย	52,000.00	0.61	31,720.00	หุ้นสามัญ	10/10/2566
CPT นาย นพดล วิเชียรเกื้อ	ขาย	14,000.00	0.61	8,540.00	หุ้นสามัญ	10/10/2566
RS นาย สุรัชย์ เขษมรัฐโชติศักดิ์	ขาย	2,000,000.00	14.40	28,800,000.00	หุ้นสามัญ	9/10/2566
EKH นาย กวีชัย เลิศศรีศวรรค์	ซื้อ	15,000.00	1.75	26,250.00	ใบสำคัญแสดงสิทธิที่จะซื้อหุ้น	10/10/2566
EKH นาย สุทธิพงษ์ ตั้งสัจจะพจน์	ซื้อ	13,600.00	7.75	105,400.00	หุ้นสามัญ	4/10/2566
EKH นาย สุทธิพงษ์ ตั้งสัจจะพจน์	ซื้อ	16,400.00	7.80	127,920.00	หุ้นสามัญ	10/10/2566
EP นาย ยุทธ ชินสุภักกุล	ซื้อ	47,400.00	2.82	133,668.00	หุ้นสามัญ	10/10/2566
IRCP นางสาว อรทัย รงค์ทองอร่าม	ซื้อ	106,000.00	0.73	77,380.00	หุ้นสามัญ	10/10/2566
JR นาย จรัญ วิวัฒน์แจษฎาฤาณี	ซื้อ	89,000.00	5.35	476,150.00	หุ้นสามัญ	10/10/2566
MJD นางสาว เพชรลดา พูลวรลักษณ์	ซื้อ	100,000.00	1.29	129,000.00	หุ้นสามัญ	9/10/2566
MJD นางสาว เพชรลดา พูลวรลักษณ์	ซื้อ	400.00	1.28	512.00	หุ้นสามัญ	9/10/2566
MJD นางสาว เพชรลดา พูลวรลักษณ์	ซื้อ	200.00	1.28	256.00	หุ้นสามัญ	10/10/2566
MJD นาย สรียา พูลวรลักษณ์	ซื้อ	60,000.00	1.29	77,400.00	หุ้นสามัญ	10/10/2566
PLE นาย เสวก ศรีสุชาติ	ซื้อ	926,700.00	0.44	407,748.00	หุ้นสามัญ	9/10/2566
RS นาย สุรัชย์ เขษมรัฐโชติศักดิ์	ซื้อ	2,000,000.00	14.40	28,800,000.00	หุ้นสามัญ	9/10/2566
RT นาย บุญเทพ นานะกรังสรรค	ซื้อ	5,000.00	0.78	3,900.00	หุ้นสามัญ	9/10/2566
SICT นาย โกวิท เนื่องสุข	ซื้อ	51,400.00	7.04	361,856.00	หุ้นสามัญ	10/10/2566
SKN นาง กิตติยา นิมเลอ	ซื้อ	10,000.00	4.30	43,000.00	หุ้นสามัญ	9/10/2566
SPA นาย ภูมิพันธ์ บุญญาประมัย	ซื้อ	80,000.00	12.25	980,000.00	หุ้นสามัญ	9/10/2566
SPA นาย ภูมิพันธ์ บุญญาประมัย	ซื้อ	350,000.00	12.24	4,284,000.00	หุ้นสามัญ	9/10/2566
SPALI นาง อัจฉรา ตั้งมดีธรรม	ซื้อ	900,000.00	19.34	17,406,000.00	หุ้นสามัญ	9/10/2566
SPALI นาง อัจฉรา ตั้งมดีธรรม	ซื้อ	350,000.00	19.65	6,877,500.00	หุ้นสามัญ	10/10/2566
SPALI นาย ประทีป ตั้งมดีธรรม	ซื้อ	900,000.00	19.34	17,406,000.00	หุ้นสามัญ	9/10/2566
SPALI นาย ประทีป ตั้งมดีธรรม	ซื้อ	350,000.00	19.65	6,877,500.00	หุ้นสามัญ	10/10/2566
SRS นาย สิทธิกาจ อัครานนท์	ซื้อ	100.00	20.00	2,000.00	หุ้นสามัญ	10/10/2566
SRS นาย สิทธิกาจ อัครานนท์	ซื้อ	1,000.00	18.70	18,700.00	หุ้นสามัญ	10/10/2566
SRS นาย สิทธิกาจ อัครานนท์	ซื้อ	1,000.00	17.30	17,300.00	หุ้นสามัญ	10/10/2566
SRS นาย สิทธิกาจ อัครานนท์	ซื้อ	100.00	16.00	1,600.00	หุ้นสามัญ	10/10/2566
SRS นาย สิทธิกาจ อัครานนท์	ซื้อ	1,300.00	13.00	16,900.00	หุ้นสามัญ	10/10/2566
SRS นาย สิทธิกาจ อัครานนท์	ซื้อ	500.00	13.00	6,500.00	หุ้นสามัญ	10/10/2566
STI นาย พรณรงค์ คงกลิ่นสุนนท์	ซื้อ	18,800.00	3.68	69,184.00	หุ้นสามัญ	9/10/2566
SUPER นาย จอมทรัพย์ โลจายะ	ซื้อ	1,000,000.00	0.46	460,000.00	หุ้นสามัญ	10/10/2566
TSTE นาย ประภาส ชุตินวาร์พันธ์	ซื้อ	8,100.00	9.75	78,975.00	หุ้นสามัญ	10/10/2566
VL นาง ชุติกา กลิ่นสุวรรณ	ซื้อ	1,000,000.00	0.82	820,000.00	หุ้นสามัญ	10/10/2566
GPI นาย พีระพงศ์ เอี่ยมล้ำเนา	โอน	1,301,524.00	-	1,301,524.00	หุ้นสามัญ	6/10/2566

ที่มา : ศูนย์สารสนเทศตลาดทุน สำนักงานคณะกรรมการ ก.ล.ด.

หลักทรัพย์ที่ต้องซื้อขายด้วยบัญชี Cash Balance

Stock	September 2023																					
	11	12	13	14	15	18	19	20	21	22	25	26	27	28	29	2	3	4	5	6	9	10

LEVEL 1 : ผู้ซื้อต้องใช้บัญชี Cash Balance และห้ามนำหลักทรัพย์ที่กำหนดมาคำนวณวงเงินซื้อขาย

-

LEVEL 2: ผู้ซื้อต้องใช้บัญชี Cash Balance, ห้ามคำนวณวงเงินซื้อขาย และห้าม Net Settlement

-

LEVEL 3: ห้ามซื้อขาย (SP) 1 วันทำการวันแรก และผู้ซื้อต้องใช้บัญชี Cash Balance, ห้ามคำนวณวงเงินซื้อขาย และห้าม Net Settlement

-

Source: SET

Short Sales

Stock	% Short Sale Volume Comparing with Main Board	Average Price (Bt)	Volume (shares)	Value (Mil. B)
PTT	10.25	33.25	6,730,300	223,762,525
AOT-R	9.46	68.58	2,656,600	182,179,775
AOT	8.76	68.42	2,466,300	168,739,425
PTT-R	7.52	33.06	4,968,600	164,240,725
DELTA	6.21	84.17	1,361,000	114,560,325
TRUE-R	18.60	6.98	16,155,500	112,818,840
GULF-R	11.06	44.34	2,380,500	105,554,600
GULF	10.11	43.89	2,200,500	96,576,300
BBL	8.64	167.18	539,400	90,178,100
CPALL	7.17	59.53	1,492,100	88,829,900
BDMS	4.39	27.49	3,225,100	88,669,425
PTTEP	5.32	169.19	492,600	83,343,850
SCB-R	5.41	103.05	761,900	78,515,550
HANA-R	3.27	62.60	1,248,300	78,149,725
MTC-R	15.10	36.47	2,135,400	77,887,750
TOP	6.94	49.96	1,503,200	75,099,575
CPF	7.79	18.67	3,930,500	73,366,080
TOP-R	6.59	49.96	1,427,400	71,307,675
EA-R	12.67	48.36	1,454,400	70,331,425
PTTEP-R	4.46	169.07	412,600	69,759,400
CPF-R	7.27	18.78	3,644,400	68,459,250
BH	7.94	261.40	249,200	65,139,800
ADVANC	8.24	222.48	291,200	64,787,300
BANPU	8.42	7.96	7,793,500	62,022,320
BGRIM-R	10.20	26.28	2,256,700	59,306,300
HANA	2.37	62.66	906,100	56,772,725
BEM-R	18.40	8.10	6,949,900	56,312,690
TISCO-R	14.78	99.87	549,500	54,880,050
LH-R	14.27	7.87	6,940,000	54,629,090
IVL	10.72	25.71	2,078,500	53,435,300
CBG-R	12.05	73.23	652,500	47,782,000
CPAXT	6.79	30.71	1,549,000	47,567,150
ADVANC-R	5.89	222.26	208,400	46,318,700
IVL-R	9.22	25.79	1,782,000	45,965,025
DELTA-R	2.42	84.66	528,200	44,719,900
KCE-R	4.78	55.76	789,200	44,009,400
GPSC-R	8.99	42.73	1,009,300	43,124,525
OR	9.74	18.81	2,271,900	42,743,950
OSP-R	15.27	24.37	1,724,600	42,022,700
MINT-R	5.85	30.00	1,368,300	41,051,600
SAWAD	7.84	44.16	923,000	40,762,750
CPN-R	9.45	63.54	624,900	39,705,875
CPALL-R	3.11	59.40	648,300	38,505,925
MINT	5.44	29.78	1,282,600	38,195,475
RATCH-R	20.54	31.28	1,220,600	38,176,350
BDMS-R	1.83	27.48	1,343,200	36,906,325
PTTGC	9.70	33.65	1,085,700	36,538,600
TISCO	9.82	99.93	365,100	36,484,525
TRUE	5.96	6.97	5,189,900	36,157,610
AWC-R	19.05	3.68	9,763,200	35,905,818
SCB	2.47	102.16	351,100	35,868,700
KBANK	1.80	127.42	268,700	34,238,450
TTB-R	10.03	1.70	19,266,800	32,751,014
LH	8.46	7.86	4,120,200	32,375,755
CBG	7.67	73.01	416,400	30,402,900
SIRI	7.69	1.67	18,107,700	30,188,962
TTB	8.62	1.70	16,594,400	28,140,960
PTTGC-R	7.22	33.94	801,200	27,189,375
TIDLOR	5.99	20.33	1,331,000	27,054,770

Source: SET



October 2023

Monday	Tuesday	Wednesday	Thursday	Friday
2	3	4	5	6
<ul style="list-style-type: none"> ▪ LHHOTEL XD 0.30 บาท ▪ SABUY ลูกหุ้นเข้า 10,930,280 หุ้น 	<ul style="list-style-type: none"> ▪ META XR 10:3 @ 0.24 บาท ▪ JPARK เข้าซื้อขายเป็นวันแรก (400mn sh @ Bt3.80) MAI 	<ul style="list-style-type: none"> ▪ PTT XD 0.80 บาท ▪ RS XD 0.60 บาท ▪ TFMAMA XD 2.25 บาท ▪ ALPHAX ลูกหุ้นเข้า 870,000,000 หุ้น ▪ TTB ลูกหุ้นเข้า 79,623,874 หุ้น 	<ul style="list-style-type: none"> ▪ RABBIT ลูกหุ้นเข้า 25,446,400 หุ้น ▪ SIRI ลูกหุ้นเข้า 4,450,000 หุ้น ▪ TVDH ลูกหุ้นเข้า 40,770,447 หุ้น ▪ WAVE ลูกหุ้นเข้า 2,896,050 หุ้น 	<ul style="list-style-type: none"> ▪ ALPHAX ลูกหุ้นเข้า 300,000,000 หุ้น ▪ BANPU ลูกหุ้นเข้า 1,564,741,337 หุ้น ▪ JMART ลูกหุ้นเข้า 61,674 หุ้น ▪ JMT ลูกหุ้นเข้า 107,176 หุ้น ▪ TTB ลูกหุ้นเข้า 156,296,307 หุ้น
9	10	11	12	13
<ul style="list-style-type: none"> ▪ CHAYO XD 0.00111112 บาท ▪ CHAYO XD 50:1 ▪ TTB XD 0.05 บาท ▪ SCM ลูกหุ้นเข้า 2,860,400 หุ้น 	<ul style="list-style-type: none"> ▪ CCET XR 1:0.7863 @ 1.50 บาท ▪ AIT ลูกหุ้นเข้า 33,299,068 หุ้น ▪ SC ลูกหุ้นเข้า 750,000 หุ้น ▪ TGPRO ลูกหุ้นเข้า 2,828 หุ้น ▪ SRS เข้าซื้อขายเป็นวันแรก (160mn sh @ Bt16.00) ตลาด MAI 	<ul style="list-style-type: none"> ▪ BIOTEC ลูกหุ้นเข้า 105,728 หุ้น ▪ CWT ลูกหุ้นเข้า 1,937 หุ้น ▪ XPG ลูกหุ้นเข้า 138,537,793 หุ้น 	<ul style="list-style-type: none"> ▪ TCAP XD 1.20 บาท ▪ TCAP-P XD 1.20 บาท ▪ SDC ลูกหุ้นเข้า 37,037,036 หุ้น 	<p>วันคล้ายวันสวรรคต พระบาทสมเด็จพระบรมชนกาธิเบศร มหาภูมิพลอดุลยเดชมหาราช บรมนาถบพิตร</p>
16	17	18	19	20
<ul style="list-style-type: none"> ▪ SAV XD 0.75 บาท 	<ul style="list-style-type: none"> ▪ JCK XR 1:1 @ 0.30 บาท 		<ul style="list-style-type: none"> ▪ AEONTS XD 2.55 บาท ▪ POLAR XR 2:1 @ 0.01 บาท 	<ul style="list-style-type: none"> ▪ CV XR 1:2 @ 1.00 บาท ▪ CV XW 2:1
23	24	25	26	27
วันปิยมหาราช				
30	31			
<ul style="list-style-type: none"> ▪ ALPHAX XR 1:1 @ 0.25 บาท ▪ B XW 3:1 				



November 2023

Monday	Tuesday	Wednesday	Thursday	Friday
		1	2	3
			▪ MC XD 0.36 ١٥:١٥	
6	7	8	9	10
	▪ TVDH XW 3:1 @ 0.10 ١٥:١٥		▪ CHAYO XW 10:1	
13	14	15	16	17
20	21	22	23	24
27	28	29	30	
			▪ APEX XR 1:2 @ 0.05 ١٥:١٥	