



Key factor to watch

0 ตัวเลขการจ้างงานนอกภาคเกษตรเดือนพ.ย., ดัชนีความเชื่อมั่นของผู้บริโภคสหรัฐมิชิแกน สูงกว่าคาด ส่วนด้านเงินเฟ้อคาดการณ์ยังอยู่ในระดับต่ำกว่าคาด มีความเป็นไปได้ว่า FED จะคงอัตราดอกเบี้ยในการประชุมรอบถัดไป

+ DJSI world (คัดเลือกโดยใช้เกณฑ์ ESG) ประกาศรายชื่อหุ้นไทย เข้าร่วมค่านามดัชนี 15 หลักทรัพย์ หุ้นเด่น PTTEP CRC BDMS OR AWC

ติดตาม การประชุม ครม. เรื่องการปรับขึ้นค่าแรงขั้นต่ำ, ดัชนีราคาผู้บริโภค (CPI)

Sideway up

- วานนี้ปรับตัวผันผวนในกรอบ 850-857 หลังลงทดสอบแนวรับ 850 สามารถยืนเหนือได้
- วันนี้มีแนวโน้มปรับตัวขึ้น มีโอกาสทดสอบแนวต้าน 858-860 แนวรับระหว่างวัน 850 ไม่ควรต่ำกว่า

สายงานวิเคราะห์หลักทรัพย์ ASL

Email : research@aslsecurities.com

Tel. : 02 508 1567 Ext. 1516-17



S50Z23 : พิจารณาเปิดสถานะ Long



Analyst View

- ดัชนีระยะกลางปรับตัวลงหลุดกรอบ Down trend line ลงมาเป็นสัญญาณลบ
- วานนี้ปรับตัวขึ้นหลังสามารถยืนเหนือ 850 ได้มั่นคง
- ระยะสั้นมีแนวโน้มปรับตัวขึ้นทดสอบแนวต้าน 858-860 ผ่านขึ้นเป็นบวก

**แนวต้าน
Resistance**

R2 **870**

R1 **860**

**แนวรับ
Support**

S1 **850**

S2 **840**

Action... พิจารณาเปิด Long

- ✓ พิจารณาเปิดสถานะ Long จุดทำกำไร 860/865

สายงานวิเคราะห์หลักทรัพย์ ASL

Email : research@aslsecurities.com

Tel. : 02 508 1567 Ext. 1516-17



SPREAD : S50Z23H24 เปิด Long เมื่อขึ้น -2.0 ได้



แนวต้าน
Resistance

R2 **-0.50**

R1 **-1.00**

แนวรับ
Support

S1 **-1.50**

S2 **-2.00**

Action... เปิดสถานะ Long

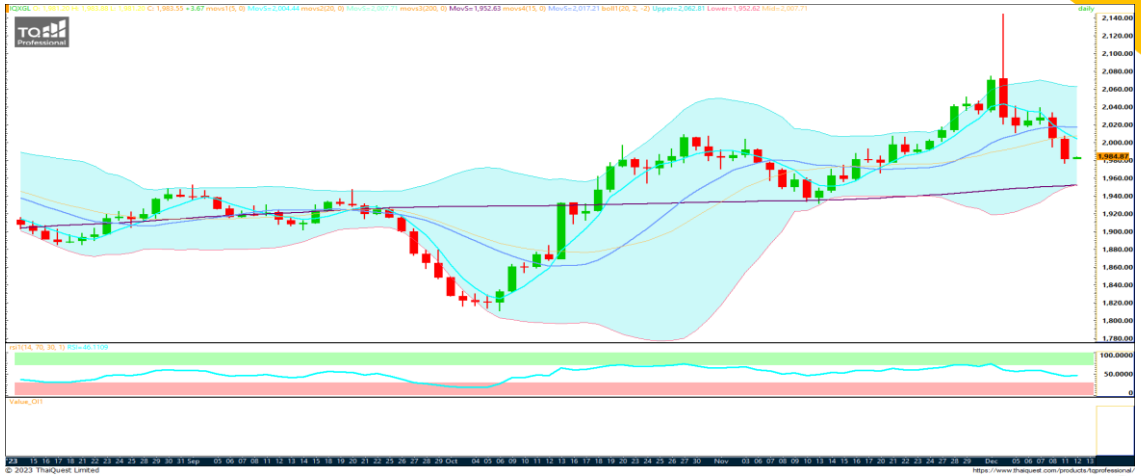
✓ เปิดสถานะ Long เมื่อทดสอบแนวรับ -2.00 และขึ้นเหนือได้มั่นคง จุดทำกำไร -1.00



สายงานวิเคราะห์หลักทรัพย์ ASL

Email : research@aslsecurities.com

Tel. : 02 508 1567 Ext. 1516-17



Key factor to watch

- Dollar index แข็งค่าขึ้น
- 0 US bond yield ปรับตัวออกข้าง

Sideway Down

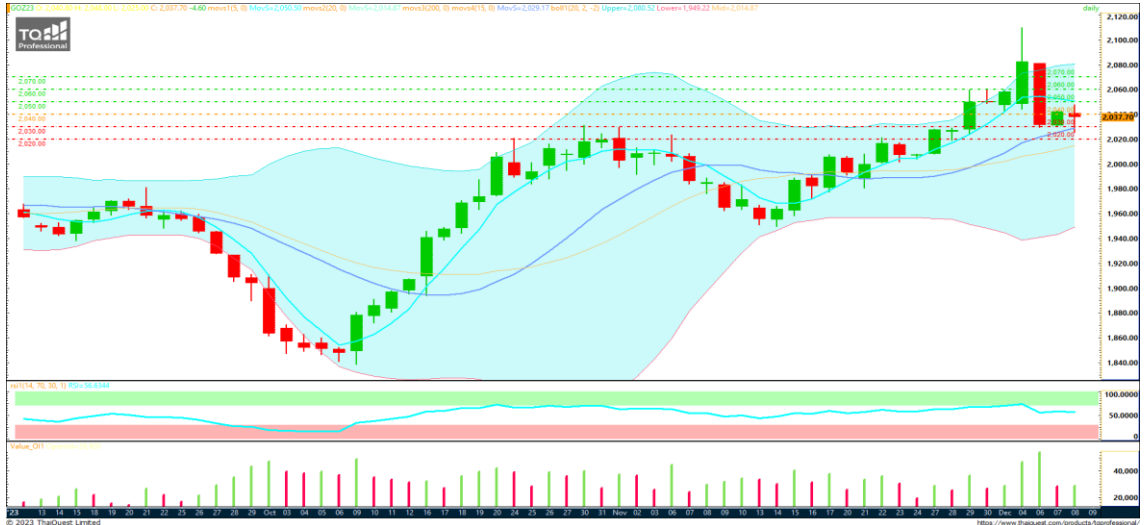
- ปรับตัวลงต่อเนื่องหลุด 2,000 ลงมา เป็นการเปิด Downside risk
- ระยะสั้นมีแนวโน้มปรับตัวลง แนวรับ ถัดไป 1,970

สายงานวิเคราะห์หลักทรัพย์ ASL

Email : research@aslsecurities.com

Tel. : 02 508 1567 Ext. 1516-17

GOZ23 : พิจารณาเปิด Short เมื่อหลุดแนวรับ 2,000



แนวต้าน
Resistance

R2 **2,020**

R1 **2,010**

แนวรับ
Support

S1 **2,000**

S2 **1,990**

Action... พิจารณาเปิด Short

- ✓ พิจารณาเปิด Short เมื่อหลุดแนวรับ 2,000 ลงมา มีโอกาสปรับตัวลงต่อ จุดทำกำไร 1,990/1,980
- ✓ หากยืนเหนือ 2,000 ได้ และสามารถรับความเสี่ยงได้มาก พิจารณาเปิด Long เก็งกำไร Rebound ระยะสั้นเท่านั้น

สายงานวิเคราะห์หลักทรัพย์ ASL

Email : research@aslsecurities.com

Tel. : 02 508 1567 Ext. 1516-17

	11 Dec	12 Dec	13 Dec	14 Dec	15 Dec
US		- CPI (Nov)	- PPI (MoM) (Nov) - Fed Interest Rate Decision FOMC - Economic Projections	- Initial Jobless Claims - Core Retail Sales (MoM) (Nov)	- S&P Global Services PMI (Dec)
EU				- Deposit Facility Rate (Dec) - ECB Interest Rate Decision (Dec)	
JP					
UK		- Unemployment Rate (Oct)	- GDP (MoM) (Oct)	- BoE Interest Rate Decision (Dec)	
CH					

Source: Investing.com

สำนักงานใหญ่

888/1 ถนนคลองลำเจียก แขวงนวลจันทร์ เขตบึงกุ่ม กรุงเทพฯ 10230

Tel. 02-508-1567

E-mail: callcenter@aslsecurities.com

สาขาเชียงใหม่-ห้วยแก้ว

50/4 ถนนห้วยแก้ว ตำบลช้างเผือก อำเภอเมืองเชียงใหม่ จังหวัดเชียงใหม่ 50300

Tel. 053-217-346-9

สาขาขอนแก่น

182/104 หมู่ที่ 4 ตำบลในเมือง อำเภอเมืองขอนแก่น จังหวัดขอนแก่น 40000

Tel. 043-053-557, 043-053-558, 043-224-103, 043-224-104

สาขากาญจนบุรี

277/106 ถนนแสงชูโต ตำบลบ้านเหนือ อำเภอเมือง จังหวัดกาญจนบุรี 71000

Tel. 034-918-781, 034-918-782, 034-910-100

สาขาสีลม

139 อาคารเศรษฐีวรรณทาวเวอร์ ชั้น 20 โซน D ถนนปิ่น แขวงสีลม เขตบางรัก กรุงเทพฯ 10500

Tel. 02-853-9322

สาขาอุดรธานี

106/36 ถนนตลาดนารักษ์ ตำบลหมากแข้ง อำเภอเมือง จังหวัดอุดรธานี 41000

Tel. 042-119-990, 042-119-991, 042-119-992, 042-119-993

สาขาสิงห์บุรี

907/35 ถนนชนสรศักดิ์ ตำบลบางพุทรา อำเภอเมืองสิงห์บุรี จังหวัดสิงห์บุรี รหัสไปรษณีย์ 16000

Tel. 02-508-1567

ASL Research Team

รัชชัย อัครพรไชย (ID 000710) นักวิเคราะห์การลงทุนปัจจัยพื้นฐานด้านหลักทรัพย์และปัจจัยทางเทคนิค
ปัทมวิชัย ฤทธาสิริพันธ์ (ID 101198) นักวิเคราะห์การลงทุนปัจจัยพื้นฐานด้านตลาดทุน
ชุตินธร วิกุลศุกัก (ID 095151) นักวิเคราะห์การลงทุนปัจจัยพื้นฐานด้านหลักทรัพย์
นงศักดิ์ ศรีศักดิ์ (ID 098318) นักวิเคราะห์การลงทุนปัจจัยพื้นฐานด้านสัญญาซื้อขายล่วงหน้า
Contact **Tel.** (+66)2 508 1567 Ext. 3516-17 **Email:** research@aslsecurities.com