

MARKET TALK

กลยุทธ์การลงทุน



SET INDEX ยังคงอยู่ในกรอบแคบ ๆ

ภาวะที่มูลค่าการซื้อขายเบาบาง ปกติที่เป็นเรื่องยากที่จะทำให้ SET INDEX ขยับขึ้น และเมื่อรวมกับการที่ไม่มีปัจจัยใหม่ๆ เข้ามาขับเคลื่อน น่าจะทำให้ SET INDEX อยู่ในกรอบ 1370 – 1387 จุด หุ้น TOP PICK เลือก CRC, PTTEP และ TISCO

ASPS TOP PICKs

Top Picks	Close	Fair value	Upside	2023F			
				EPS	PER	PBV	Div yield
(B)	(B)	(B)	(%)	(B)	(X)	(X)	(%)
CRC	38.75	48.00	23.9%	1.33	29.20	3.31	1.4%
PTTEP	142.00	180.00	26.8%	19.67	7.22	1.08	5.6%
TISCO	97.75	109.00	11.5%	9.28	10.53	1.79	8.2%

WORLD OF TECHNICAL

- รอแค่ Vol. กลับมามากกว่า 45,000 ลบ. จะยืนยันการทะลุแนวต้านย่อย 1387 จุดได้แท้จริง โดยเข้าวันนี้คาดแกว่งออกข้าง 1375-1387 จุด
- ขณะที่ภาพหลักยังคงรอบพื้น Double Bottoms รอผ่านแนวต้าน 1420 จุด สู่เป้าหมายหลัก 1447 จุดและ 1470 จุด เว้นหลุด 1366 จุด เปลี่ยนกรอบเป็นขาลงสมบูรณ์

SET Index		แนวรับ		แนวต้าน
		เปิดสถานะ (B)	เป้าทำกำไร (B)	Cut loss (B)
Technical Buy :	SYNEX	10.20	11.00	9.90
Technical Buy :	CK	21.50	22.80	20.90

STATISTICS WATCH

- Short-Sell
- Stock & Warrants Update
- Top20 NVDR Update
- Turnover List & Trading Alert
- Cyclical Watch
- Calendar

🕒 12 ธันวาคม 2566

ดัชนีตลาดหุ้น

	ล่าสุด	-1D	-1W
ไทย (SET)	1,381.0	0.2	-0.1
จีน (SHCOMP)	2,969.6	0.1	-2.0
ฮ่องกง (HSI)	16,334.4	-0.1	-2.9
ญี่ปุ่น (NIKKEI225)	32,307.9	-1.7	-3.4
ฝรั่งเศส (CAC40)	7,526.6	1.3	2.5
เยอรมัน (DAX)	16,759.2	0.8	2.2
ดาวโจนส์ (DJI)	36,280.0	0.3	-0.1
เอส แอนด์ พี 500(SPX)	4,589.5	0.0	-0.2

ที่มา: TQ professional

ราคาสินค้าโภคภัณฑ์

	ล่าสุด	-1D	-1W
ตลาด Spot			
West Texas (US\$/บาร์เรล)	69.3	0.0	-6.4
Brent (US\$/บาร์เรล)	75.8	1.9	-4.1
น้ำมันดูไบ (US\$/บาร์เรล)	76.5	1.7	-8.4
Baltic Dry Index	2,483.0	-0.5	-22.2
ทองคำ (US\$/toz)	2,004.5	-1.2	-3.2
ทองคำแท่ง (บาท)	33,900.0	0.0	-0.1
LME Zinc (US\$/ตัน)	2,421.0	0.0	-2.2
Palm oil (US\$/mt ton)	780.8	1.2	-3.0
Soybean (US\$/Bushel)	0.9	-2.1	6.9
Steel-HRC	1,070.0	0.0	3.0
Sugar (US\$/ถุง 50 กก)	646.1	0.0	-7.3

ที่มา: TQ professional

ยอดซื้อขายสุทธิของนักลงทุนต่างชาติในตลาดหุ้นเอเชีย

(ล้านบาท)	ล่าสุด	-1W	YTD
Thailand		-168.4	-1,185.2
Indonesia		38.5	6,133.3
S. Korea		178.3	-25,802.4
Taiwan		1,205.7	-57,792.0

ยอดซื้อ-ขายสุทธิของนักลงทุนแต่ละประเภท

(ล้านบาท)	ล่าสุด	-1D	-1W
นักลงทุนต่างชาติ	-1,304	-3,984	-266
สถาบันในประเทศ	677	1,097	985
นักลงทุนรายย่อย	580	2,629	-502
บัญชีบริษัทหลักทรัพย์	47	258	-217

ตลาดเงิน

อัตราดอกเบี้ยอ้างอิง		ดอกเบี้ยเงินฝากและเงินกู้	
ดอกเบี้ยเฟด	5.00%	ออมทรัพย์	0.35%
อาร์ พี 1 วัน	2.50%	ประจำ 3 เดือน	0.95%
		ประจำ 1 ปี	1.35%

ผลตอบแทนพันธบัตรรัฐบาลไทย

6 เดือน	2.24%	MLR	3.85%
1 ปี	2.37%	MOR	7.30%
3 ปี	2.47%		
5 ปี	2.60%		
10 ปี	2.96%		

ที่มา: thaibao, BBL

ข้อมูลในเอกสารฉบับนี้ รวบรวมมาจากแหล่งข้อมูลที่เชื่อถือได้ อย่างไรก็ดี บริษัทหลักทรัพย์ เอเชีย พลัส จำกัด ไม่สามารถที่จะยืนยันหรือรับรองความถูกต้องของข้อมูลเหล่านี้ได้
 ไม่ว่าประการใดๆ บทวิเคราะห์ในเอกสารนี้ จัดทำขึ้นโดยอ้างอิงหลักเกณฑ์ทางวิชาการเกี่ยวกับหลักการวิเคราะห์ และมีได้เป็นการชี้แนะ หรือเสนอแนะให้ซื้อหรือขายหลักทรัพย์ใดๆ
 การตัดสินใจซื้อหรือขายหลักทรัพย์ใดๆ ของผู้อ่าน ไม่ว่าจะเกิดจากการอ่านบทความในเอกสารนี้หรือไม่ก็ตาม ล้วนเป็นผลจากการใช้วิจารณญาณของผู้อ่าน โดยไม่มีส่วน
 เกี่ยวข้องหรือพัวพันใดๆ กับ บริษัทหลักทรัพย์ เอเชีย พลัส จำกัด ไม่ว่ากรณีใด

MARKET TALK

กลยุทธ์การลงทุน



SET INDEX ยังคงอยู่ในกรอบแคบ ๆ

ปัจจัยแวดล้อมทางพื้นฐานเช่นนี้ ดูยังไม่มีปัจจัยใหม่ที่มีน้ำหนักในการขับเคลื่อนตลาด ประเด็นหลักยังอยู่ที่การคาดการณ์ทิศทางดอกเบี้ย โดยในสหรัฐฯ คาดดอกเบี้ยอาจคงที่เพดาน 5.5% และเริ่มลดลงในช่วงเดือน พ.ค.67 เปลี่ยนจากเดิมที่คาดว่าจะลดลงในเดือน มี.ค.67 ซึ่งเป็นผลมาจากการประกาศตัวเลขภาคแรงงานที่แข็งแกร่งกว่าคาด ส่วนในบ้านเราปลายสัปดาห์ที่ผ่านมา คณะกรรมการโทรศัทพ์ ได้ขอยุติเรื่องการปรับขึ้นค่าแรงขั้นต่ำ โดยปรับขึ้น 2 – 16 บาท จังหวัดที่ค่าแรงขั้นต่ำสูงสุดคือ ภูเก็ต 370 บาท ซึ่งยังคงเป็นระดับที่ต่ำกว่านโยบายที่พรรคเพื่อไทย ได้หาเสียงไว้ ลำดับต่อไปจะนำผลสรุปดังกล่าวเข้าสู่การพิจารณาของ ครม. เบื้องต้นประเมินว่ามีโอกาสที่จะตักกลับไปให้พิจารณาใหม่ อย่างไรก็ตาม การปรับขึ้นค่าแรงขั้นต่ำดังกล่าวไม่น่าจะมีผลต่อประมาณการกำไรบริษัทจดทะเบียน คาด SET INDEX ผันผวนในกรอบแคบ ด้วยมูลค่าซื้อขายเบาบาง

ภาวะที่มูลค่าการซื้อขายเบาบาง ปกติก็เป็นเรื่องยากที่จะทำให้ SET INDEX ยับขึ้น และเมื่อรวมกับการที่ไม่มีปัจจัยใหม่ๆ เข้ามาขับเคลื่อน น่าจะทำให้ SET INDEX อยู่ในกรอบ 1370 – 1387 จุด หุ่น TOP PICK เลือก CRC, PTTEP และ TISCO

🕒 12 ธันวาคม 2566

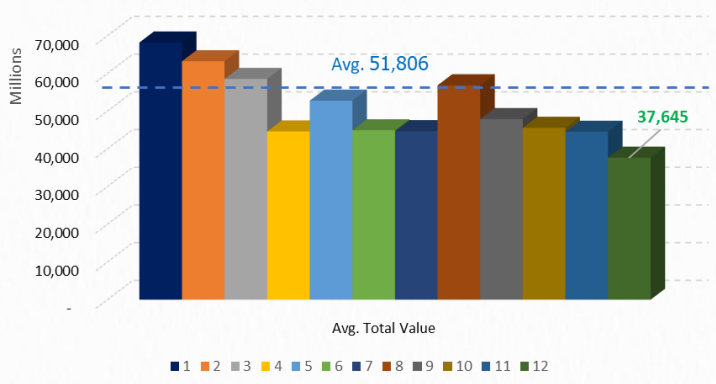
Support & resistance

แนวรับ	1,370-1,377 จุด
แนวต้าน	1,383-1,387 จุด

top picks

CRC	FV@B 48.00
PTTEP	FV@B 180.00
TISCO	FV@B 109.00

มูลค่าซื้อขายเดือน ร.ค. เบาบางมาก



ที่มา: SET, สายงานวิจัย บล. เอเชีย พลัส (ณ 12/12/2566)

Research Division
 บริษัทหลักทรัพย์ เอเชีย พลัส

เกิดศักดิ์ ทวีธีระธรรม
 นักวิเคราะห์ปัจจัยพื้นฐานด้านตลาดทุน และทางเทคนิค
 เลขทะเบียนนักวิเคราะห์: 004132

ภาครด เตียรณปราโมทย์
 นักวิเคราะห์ปัจจัยพื้นฐานด้านหลักทรัพย์
 เลขทะเบียนนักวิเคราะห์: 075365

ภวัต ภัทรภาพษ์
 นักวิเคราะห์ปัจจัยพื้นฐานด้านหลักทรัพย์
 เลขทะเบียนนักวิเคราะห์: 117985

สิริลักษณ์ พันธวงศ์
 ผู้ช่วยนักวิเคราะห์

ข้อมูลในเอกสารฉบับนี้ รวบรวมมาจากแหล่งข้อมูลที่น่าเชื่อถือ อย่างไรก็ดี บริษัทหลักทรัพย์ เอเชีย พลัส จำกัด ไม่สามารถที่จะยืนยันหรือรับรองความถูกต้องของข้อมูลเหล่านี้ได้
 ไม่ว่าประการใดๆ บทวิเคราะห์ในเอกสารนี้ จัดทำขึ้นโดยอ้างอิงหลักเกณฑ์ทางวิชาการเกี่ยวกับหลักการวิเคราะห์ และมีได้เป็นการชี้แนะ หรือเสนอแนะให้ซื้อหรือขายหลักทรัพย์ใดๆ
 การตัดสินใจซื้อหรือขายหลักทรัพย์ใดๆ ของผู้อ่าน ไม่ว่าจะเกิดจากการอ่านบทความในเอกสารนี้หรือไม่ก็ตาม ล้วนเป็นผลจากการใช้วิจารณญาณของผู้อ่าน โดยไม่มีส่วน
 เกี่ยวข้องหรือพัวพันใดๆ กับ บริษัทหลักทรัพย์ เอเชีย พลัส จำกัด ไม่ว่ากรณีใด



MARKET TALK

กลยุทธ์การลงทุน

สุนทรนาการกลางพร้อมใจบรอบวัฏจักรดอกเบี้ยขาขึ้นปีนี้

ภาวะเงินเฟ้อที่ชะลอตัวลงเข้าสู่กรอบเป้าหมายและอยู่ในระดับต่ำ ช่วยหนุนให้ธนาคารกลางทั่วโลกหันมาใช้นโยบายการเงินแบบผ่อนคลายนมากขึ้น

เริ่มจาก**สหรัฐฯ** ที่เงินเฟ้อเดือน ต.ค. อยู่ที่ 3.2%YOY ซึ่งสูงกว่ากรอบเป้าหมายเพียงเล็กน้อยที่ 2% เป็นปัจจัยหนุนให้ FED หดขึ้นดอกเบี้ยในปีนี้อย่างไรก็ตาม มีโอกาสสูงขึ้นที่อาจเห็น FED ยืดเวลาการตรึงดอกเบี้ยไว้ที่ 5.5% ไปอีกราว 2 เดือน จากเดิมคาด มี.ค. 67 ยับเป็น พ.ค. 67 หลังมีรายงานตัวเลขภาคแรงงานสหรัฐฯ ล่าสุดในเดือน พ.ย. ค่อนข้างแข็งแกร่ง และอาจเป็นแรงกระตุ้นเงินเฟ้อได้อีก

- ตัวเลขจ้างงานนอกภาคเกษตรสหรัฐฯ เดือน พ.ย. เพิ่มขึ้น 199,000 ตำแหน่ง สูงกว่าตลาดคาดและเดือนก่อนที่ 180,000 ตำแหน่ง และ 150,000 ตำแหน่งตามลำดับ
- อัตราการว่างงานสหรัฐฯ เดือน พ.ย. อยู่ที่ 3.7% ซึ่งต่ำกว่าตลาดคาดและเดือนก่อนที่ 3.9%

FED อาจเริ่มลดดอกเบี้ย พ.ค. 67 (เดิมคาด มี.ค.)

CME FEDWATCH TOOL - MEETING PROBABILITIES										
MEETING DATE	325-350	350-375	375-400	400-425	425-450	450-475	475-500	500-525	525-550	550-575
12/13/2023				0.0%	0.0%	0.0%	0.0%	0.0%	98.4%	1.6%
1/31/2024	0.0%	0.0%	0.0%	0.0%	0.0%	0.0%	0.0%	4.1%	94.4%	1.6%
3/20/2024	0.0%	0.0%	0.0%	0.0%	0.0%	0.0%	1.5%	38.4%	59.1%	1.0%
5/1/2024	0.0%	0.0%	0.0%	0.0%	0.0%	0.8%	21.2%	49.4%	28.1%	0.5%
6/12/2024	0.0%	0.0%	0.0%	0.0%	0.6%	15.2%	41.1%	34.4%	8.6%	0.1%
7/31/2024	0.0%	0.0%	0.0%	0.4%	10.1%	32.1%	36.7%	17.6%	3.1%	0.0%
9/18/2024	0.0%	0.0%	0.3%	7.3%	25.7%	35.4%	23.1%	7.3%	0.9%	0.0%
11/7/2024	0.0%	0.2%	4.3%	17.8%	31.2%	28.4%	14.1%	3.7%	0.4%	0.0%
12/18/2024	0.1%	3.1%	13.9%	27.3%	29.2%	18.3%	6.7%	1.3%	0.1%	0.0%

ที่มา: FED WATCH TOOL, สายงานวิจัย บล. เอเชีย พลัส

ตลาดแรงงานสหรัฐฯ เดือน พ.ย. ยิ่งแข็งแกร่ง

Time	Cur.	Imp.	Event	Actual	Forecast	Previous
Friday, December 8, 2023						
20:30	USD	★ ★ ★	Nonfarm Payrolls (Nov)	199K	180K	150K
20:30	USD	★ ★ ★	Unemployment Rate (Nov)	3.7%	3.9%	3.9%
20:30	USD	★ ★ ★	Average Hourly Earnings (MoM) (Nov)	0.4%	0.3%	0.2%

ที่มา: INVESTING, สายงานวิจัย บล. เอเชีย พลัส

ขณะที่**จีน** ยังเผชิญกับความเสี่ยงเศรษฐกิจฟื้นตัวช้ากว่าคาด และเห็นสัญญาณเงินฝืดรุนแรงขึ้น โดยล่าสุดดัชนี CPI จีน เดือน พ.ย. -0.5%YOY หดตัวสูงกว่าตลาดคาดและเดือนก่อนที่ -0.2%YOY จากแรงกดดันของสินค้ากลุ่มอาหาร ขณะที่ดัชนี PPI จีน เดือน พ.ย. -3.0%YOY ซึ่งปรับตัวลดลงติดต่อกันเป็นเดือนที่ 14 ซึ่งปัจจัยเหล่านี้ เชื่อว่าจะยังช่วยหนุนให้ PBOC ใช้นโยบายการเงินแบบผ่อนคลายนต่อไปเพื่อกระตุ้นเศรษฐกิจจีนให้ฟื้นตัว

MARKET TALK

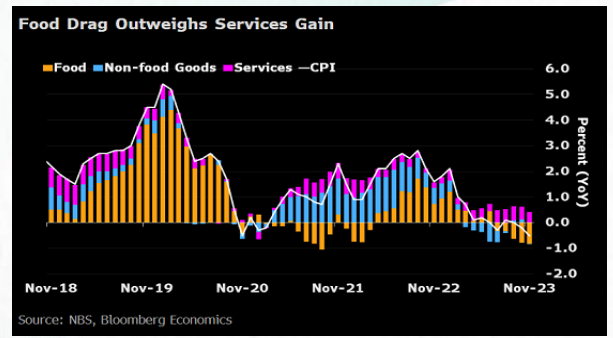
กลยุทธ์การลงทุน

ดัชนี CPI-PPI จีนเดือนพ.ย.ลดลงอีก

Time	Cur.	Imp.	Event	Actual	Forecast	Previous
Thursday, December 7, 2023						
08:30	CNY	☆☆☆	CPI (MoM) (Nov)	-0.5%	-0.1%	-0.1%
08:30	CNY	☆☆☆	CPI (YoY) (Nov)	-0.5%	-0.1%	-0.2%
08:30	CNY	☆☆☆	PPI (YoY) (Nov)	-3.0%	-2.8%	-2.6%

ที่มา: INVESTING, สายงานวิจัย บล. เอเชีย พลัส

เงินเฟ้อจีนชะลอตัวลงจากกลุ่มอาหารเป็นหลัก



ที่มา: BLOOMBERG, สายงานวิจัย บล. เอเชีย พลัส

นอกจากนี้ในฝั่งยุโรปอาจเห็นการคงดอกเบี้ยในการประชุมนโยบายการเงินวันที่ 14 ธ.ค. นี้เช่นกัน โดย CONSENSUS คาดว่า ECB จะตรึงดอกเบี้ยไว้ที่ 4.5% ต่อเนื่องนับตั้งแต่เดือน ก.ย. ส่วน BOE จะตรึงดอกเบี้ยไว้ที่ 5.5% ต่อเนื่องนับตั้งแต่เดือน ส.ค.

ประเด็นที่น่าติดตามสัปดาห์นี้

Date	Country	Economic index	Month	Actual	Consensus	Older
Tuesday	TH	ประชุม ครม.*				
	US	CPI YoY*	Nov	-	3.1%	3.2%
Thursday	US	Core CPI YoY	Nov	-	4.0%	4.0%
	US	Retail Sales MoM	Nov	-	-0.1%	-0.1%
	US	FOMC Rate Decision*	Nov-01		5.50%	5.50%
	UK	Bank of England Bank Rate	Dec-14		5.25%	5.25%
Friday	EU	ECB Main Refinancing Rate	Dec-14		4.50%	4.50%
	US	Industrial Production MoM	Nov	-	0.2%	-0.6%
	CH	Industrial Production YoY	Nov	-	5.7%	4.6%
		Retail Sales YoY	Nov	-	7.4%	7.6%

ที่มา: BLOOMBERG, สายงานวิจัย บล.เอเชีย พลัส

สรุป เงินเฟ้อที่ชะลอตัวเป็นแรงกระตุ้นให้ธนาคารกลางต่างๆ ทั่วโลก จบรอบวัฏจักรดอกเบี้ยขาขึ้นในปี นี้ ซึ่งเชื่อว่าจะเป็นปัจจัยหนุนให้เปิดเงินไหลเข้าสู่สินทรัพย์เสี่ยงมากขึ้นในระยะถัดไปได้

นโยบายทางการเงิน และ การคลัง ล้วนหนุนให้ประเทศไทยดูดีในระยะถัดไป

ตั้งแต่สิ้นเดือน ต.ค. จนถึงปัจจุบัน ผลตอบแทนพันธบัตรรัฐบาลไทยปรับตัวลงทุกช่วงอายุ โดยมีรายละเอียด ดังนี้

- ตราสารหนี้อายุ 1 ปี ปรับตัวลง 6 BPS. ล่าสุดอยู่ที่ระดับ 2.37%
- ตราสารหนี้อายุ 2 ปี ปรับตัวลง 15 BPS. ล่าสุดอยู่ที่ระดับ 2.40%
- ตราสารหนี้อายุ 5 ปี ปรับตัวลง 35 BPS. ล่าสุดอยู่ที่ระดับ 2.52%
- ตราสารหนี้อายุ 10 ปี ปรับตัวลง 37 BPS. ล่าสุดอยู่ที่ระดับ 2.87%

MARKET TALK

กลยุทธ์การลงทุน

ซึ่งสาเหตุหลักมาจาก นักลงทุนต่างชาติที่ซื้อสุทธิพันธบัตรรัฐบาลมาอย่างต่อเนื่อง ในช่วง 2 เดือนที่ผ่านมา(ต.ค.66 ซื้อสุทธิ 1.2 หมื่นล้านบาท / พ.ย.66 ซื้อสุทธิ 1.0 หมื่นล้านบาท) ซึ่งประเด็นดังกล่าว อาจส่งผลให้ กนง.เริ่มใช้นโยบายทางการเงินแบบผ่อนคลายเป็นเร็วขึ้น แม้กนง.จะให้ความเห็นว่าอัตราดอกเบี้ยนโยบายในปัจจุบันที่ 2.50% อยู่ในระดับที่เหมาะสมกับการขยายตัวของเศรษฐกิจอย่างมีเสถียรภาพในระยะยาว

YIELD CURVE ตราสารหนี้ไทย



ที่มา: THAIBMA, สายงานวิจัย บล. เอเชีย พลัส

ดังนั้น หาก กนง.หนุนาการลดดอกเบี้ยให้เกิดเร็วขึ้นกว่าที่คาด ฝ่ายวิจัยฯ ประเมินตามกลไกดอกเบี้ยที่ลดลง 25 BPS. (จาก 2.50% เป็น 2.25%) มีโอกาสที่จะเป็นแรงผลักดันให้ TARGET SET INDEX ปรับตัวสูงขึ้นอีก 78 จุด จากเดิมที่ตั้งเป้าหมายไว้ 1717 จุด

ส่วนหุ้นกลุ่มที่คาดว่าจะได้ประโยชน์ คือ กลุ่มเช่าซื้อ THANI, MTC, TIDLOR, SAWAD, ASK, AEONTS, BAM, JMT กลุ่มธนาคารพาณิชย์ขนาดเล็ก KKP, TISCO กลุ่มให้ปันผลสูง (HIGH YIELD) NER, ADVANC, SCC, TU, MAJOR

ดอกเบี้ยลดลงสู่ 2.25% คาดหุ้น SET ขึ้น 78 จุด

Policy Rate	Policy Rate	Chg Target SET (จุด)	Target SET
2.50%	2.50%		1717
2.25%	ลง 0.25%	78	1795
2.00%	ลง 0.50%	85	1879
1.75%	ลง 0.75%	93	1972

ที่มา: สายงานวิจัย บล. เอเชีย พลัส

ขณะที่ในมุมมองนโยบายการคลังยังเห็นการกระตุ้นเศรษฐกิจอย่างต่อเนื่อง โดยล่าสุดประเด็นที่จะเข้าการประชุม ครม. วันนี้ คือ

MARKET TALK

กลยุทธ์การลงทุน

- ขอความเห็นชอบและให้ไฟเขียว ในการปรับอัตราค่าจ้างขั้นต่ำ ปี 2567 เพิ่มขึ้นอัตราวันละ 2-16 บาท เวลี่ย 2.37% สูงสุด 370 บาท เริ่มตั้งแต่วันที่ 1 มกราคม 2567
- รัฐมนตรีว่าการกระทรวงแรงงาน เตรียมเสนอ ครม. ตักกลับขึ้นค่าแรงขั้นต่ำ 2567 - ศึกษาใหม่ เล็ง กามกฤษฎีกา แก้กฏหมาย เตรียมหาเรือบอร์ด ไตรภาคีอกรอบขยับเพิ่ม
- กระทรวงพลังงานเตรียมเสนอ ครม. ให้อนุมัติตรึงค่าไฟฟ้าที่อัตรา 3.99 บาท/หน่วย สำหรับกลุ่มประားบาง และตรึงราคาก๊าซหุงต้ม 423 บาทต่อถัง 15 กิโลกรัม ต่อไปอีก 3 เดือน
- กระทรวงการคลังเตรียมจะเสนอมาตรการพักหนี้เพิ่มเติม ในกลุ่ม SME สหส 21 กว่า 6 หมื่นคน พร้อมปลดล็อก NPL สินเชื่อฉุกเฉินโควิด

ซึ่งกลุ่มหุ้นหลักที่คาดว่าจะได้ประโยชน์จากนโยบายดังกล่าว คือ กลุ่ม COMM FOOD ที่ระยะถัดไปยังมีแรงหนุนจากมาตรการกระตุ้นเศรษฐกิจของภาครัฐทั้ง EASY E-RECEIPT และ DIGITAL WALLET คาดช่วยกระตุ้นเศรษฐกิจไทยให้โตเกิน 5%YOY และทำให้ประชาชนมีกำลังในการจับจ่ายใช้สอยมากขึ้นในช่วง 1H67 โดยหุ้นในกลุ่มดังกล่าว ที่ฝ่ายวิจัยฯ ชื่นชอบ คือ CPAXT, HMPRO, COM7, CRC, CPALL, OSP, CBG, SNNP, TU เป็นต้น

สรุป นโยบายการเงินที่มีท่าทีผ่อนคลายลง และนโยบายการคลังที่กระตุ้นเศรษฐกิจเรื่อยๆ คาดหนุนให้ประเทศไทยดูดีในสายตาต่างชาติ และมีโอกาสให้ FLOW ต่างชาติไหลเข้าหุ้นไทยระยะถัดไป ส่วนหุ้นที่คาด OUTPERFORM จากประเด็นดังกล่าว และฝ่ายวิจัยฯชื่นชอบ คือ CRC, CPALL, TU, TISCO, ADVANC, SCC

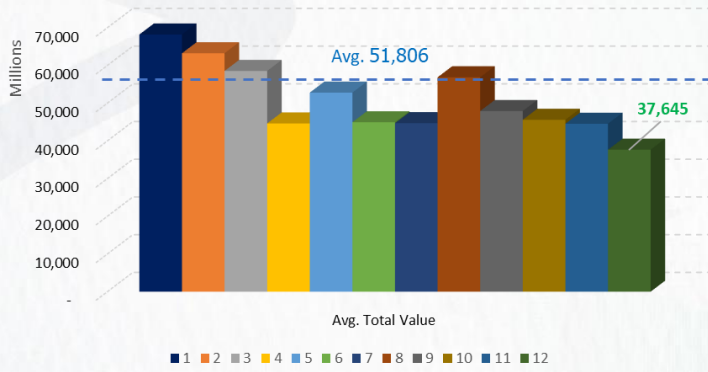
SET มูลค่าซื้อขายเบาบาง รอเปิดเงิน ESG FUND เข้ามาเติม

เดือน ธ.ค. ในช่วงที่ผ่านมา SET INDEX มีมูลค่าซื้อขายเฉลี่ยต่อวันที่เบาบางมากเหลือเพียง 3.76 หมื่นล้านบาทต่อวัน (คิดเป็น TURNOVER 54% ต่อปี) ต่ำสุดเมื่อเทียบกับทุกเดือนในปี และยิ่งต่ำกว่าค่าเฉลี่ยทั้งปีที่ 5.18 หมื่นล้านบาทต่อวัน

MARKET TALK

กลยุทธ์การลงทุน

มูลค่าซื้อขายเดือน ร.ค. บางบางมาก



ที่มา: SET, สายงานวิจัย บล. เอเชีย พลัส (ณ 12/12/2566)

ขณะเดียวกันตลาดหุ้นไทยยังเผชิญแรงขายจากนักลงทุนต่างชาติ 5.0 พันล้านบาท (MTD) แต่ยังมีแรงสนับสนุนจากสถาบันในประเทศที่ซื้อสุทธิทุกวัน มูลค่ารวม 3.4 พันล้านบาท (MTD)

มูลค่าซื้อขายสุทธิหุ้นไทยจากต่างชาติและสถาบันฯ ในเดือน ร.ค. (MTD)

วันที่	นักลงทุนสถาบัน					นักลงทุนต่างประเทศ				
	มูลค่า		มูลค่า		สุทธิ	มูลค่า		มูลค่า		สุทธิ
	ซื้อ	%	ขาย	%		ซื้อ	%	ขาย	%	
08/12/2023	3,322.64	9.56	2,645.54	7.61	677.10	16,779.79	48.27	18,083.42	52.02	-1,303.63
07/12/2023	4,092.32	9.83	2,995.21	7.19	1,097.12	21,562.31	51.77	25,546.36	61.34	-3,984.05
06/12/2023	3,461.60	8.96	2,855.17	7.39	606.42	21,555.09	55.80	22,009.30	56.97	-454.20
04/12/2023	3,007.55	8.47	2,998.67	8.44	8.88	19,292.51	54.32	18,313.44	51.56	979.07
01/12/2023	3,727.92	9.91	2,743.39	7.29	984.53	20,166.03	53.61	20,432.26	54.32	-266.24

ที่มา: SET, สายงานวิจัย บล. เอเชีย พลัส

ส่วนในช่วงที่หลือของปีคาดหวัง เบ็ดเงินจากกองทุน THAILAND ESG FUND เข้ามา พยุขตลาด หลังจากเปิดซื้อขายวันแรก 8 ร.ค. 66 สำหรับหุ้นเด่นรับกระแสเงินจาก ESG FUND แนะนำ PTT, PTTEP, BDMS, SCC, ADVANC, HMPRO, GULF, CPALL, CRC เป็นต้น

PM2.5 มาเร็ว!!! เก่งกำไรหุ้นการแพทย์

ปัญหาฝุ่น PM 2.5 กลับมาอีกครั้ง สภาพอากาศที่มีความกดอากาศสูง ความเร็วลมต่ำ อากาศไม่สามารถยกตัวได้ รวมถึงการใช้คาร์บอนไดออกไซด์ที่สูงขึ้นจากกิจกรรมทางเศรษฐกิจที่ฟื้นตัว ส่งผลให้เกิดการสะสมของฝุ่นละออง PM2.5

MARKET TALK

กลยุทธ์การลงทุน

ซึ่งปัจจุบันมีแนวโน้มพุ่งสูงขึ้นซึ่งส่งผลกระทบต่อสุขภาพ โดยเข้านี้ล่าสุด กรุงเทพฯมีคุณภาพอากาศ (AQI : AIR QUALITY INDEX) สูงสุดเป็นลำดับที่ 11 ของโลก

คาดการณ์ฝุ่น PM 2.5 ในกรุงเทพฯ สูงเป็นอันดับ 11 ของโลก

#	เมืองหลัก	US AQI
1	โกลกาตา, อินเดีย	241
2	เดลี, อินเดีย	202
3	ซาราเยโว, บอสเนียและเฮอร์เซโกวีนา	193
4	ลาฮอร์, ปากีสถาน	187
5	ธากา, บังกลาเทศ	184
6	Doha, กาตาร์	178
7	สโกเปีย, ประเทศเซอร์เบีย	172
8	Baghdad, อิรัก	170
9	การาจี, ปากีสถาน	170
10	Kuwait City, คูเวต	167
11	กรุงเทพมหานคร, ไทย	160
12	ฮานอย, เวียดนาม	159

ที่มา: IQAIR, สายงานวิจัย บล. เอเชีย พลัส (ณ 12 ส.ค. 66)

และข้อมูลจาก ทางกรมควบคุมมลพิษคาดว่าฝุ่นในกรุงเทพฯฯ ยังสูงอยู่ตลอดสัปดาห์

คาดการณ์ฝุ่น PM 2.5 ในกรุงเทพฯ

วัน	วันที่	เริ่มกระทบสุขภาพ
พุธ	13 ธ.ค. 66	เริ่มกระทบสุขภาพ
พฤหัส	14 ธ.ค. 66	เริ่มกระทบสุขภาพ
ศุกร์	15 ธ.ค. 66	เริ่มกระทบสุขภาพ

ที่มา: AIR4THAI, สายงานวิจัย บล. เอเชีย พลัส (ณ 12 ส.ค. 66)

ดังนั้น ฝ่ายวิจัยฯ มองประเด็นดังกล่าวถือเป็นกระแสลบต่อหุ้นที่เกี่ยวข้อง และยังมีกลุ่มที่ได้ SENTIMENT บวก คือ โรงพยาบาล BDMS, BH, BCH, CHG, ธุรกิจทยายา HL, MEGA และธุรกิจจัดจำหน่ายอุปกรณ์ช่วยป้องกันจัดการฝุ่นต่างๆ HMPRO

WORLD OF TECHNICAL

กลยุทธ์ลงทุนทางเทคนิค



SET INDEX



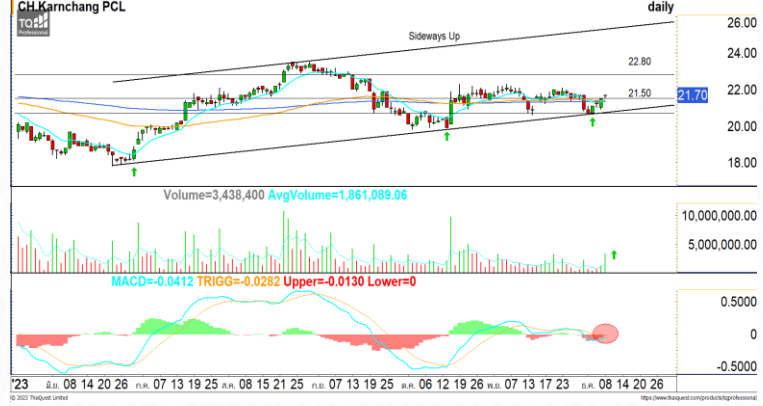
แนวรับ: 1370-1377 จุด แนวต้าน: 1383-1387 จุด

SYNEX



แนวรับ: 10.20 บาท แนวต้าน: 11.00 บาท

CK



แนวรับ: 21.50 บาท แนวต้าน: 22.80 บาท

🕒 12 ธันวาคม 2566

ประเด็นวิเคราะห์:

- รอแค่ Vol. กลับมามากกว่า 45,000 ลบ. จะยืนยันการทะลุแนวต้านย่อย 1387 จุดได้แท้จริง โดยเข้าวันนี้คาดแกว่งออกข้าง 1375-1387 จุด
- ขณะที่ภาพหลักยังคงรอบพื้น Double Bottoms รอผ่านแนวต้าน 1420 จุด สู่เป้าหมายหลัก 1447 จุดและ 1470 จุด เว้นหลุด 1366 จุด เปลี่ยนกรอบเป็นทางลงสมบูรณ์

สรุป:

- ซื้อช่วง 1377-1385 จุด ถือรอบ้ำเกิน 1400 จุด

Technical signal: **ซื้อ**

ประเด็นวิเคราะห์:

- SYNEX แกว่งรอบพื้นตัวลักษณะ- Sideways Up พักเหนือเส้น EMA 10 วัน พร้อมจังหวะ- Higher Low แนวสะสมคาดหวังรอบรับวาททดสอบแนวต้าน Fibonacci Retracement ที่ 11.00 บาท
- RSI แรงตัวสู่ระดับ 50 บ่งชี้การเข้าสู่ฝั่ง Bullish

คำแนะนำ:

- รับบริเวณ 10.20 บาท เป้าทำกำไร 11.00 บาท

Cut Loss เมื่อแตะที่ **9.90 บาท**

Technical signal: **ซื้อ**

- CK แกว่งลักษณะ- Sideways Up สัญญาณบวง จังหวะ- Technical Rebound จากโซนกรอบล่าง ด้วยวอลุ่มที่เข้าสูงกว่าค่าเฉลี่ย 5 วัน บ่งชี้แรงซื้อที่เข้ามาแกร่ง คาดหวังรอบทดสอบ 22.80 บาท
- MACD เตรียมตัด Signal Line

คำแนะนำ:

- รับบริเวณ 21.50 บาท เป้าทำกำไร 22.80 บาท

Cut Loss เมื่อแตะที่ **20.90 บาท**

ข้อมูลในเอกสารฉบับนี้ รวบรวมมาจากแหล่งข้อมูลที่เชื่อถือได้ อย่างไรก็ดี บริษัทหลักทรัพย์ เอเชีย พลัส จำกัด ไม่สามารถที่จะยืนยันหรือรับรองความถูกต้องของข้อมูลเหล่านี้ได้ ไม่ว่าประการใดๆ บทวิเคราะห์ในเอกสารนี้ จัดทำขึ้นโดยอ้างอิงหลักเกณฑ์ทางวิชาการเกี่ยวกับหลักการวิเคราะห์ และมิได้เป็นการชี้นำ หรือเสนอแนะให้ซื้อหรือขายหลักทรัพย์ใดๆ การตัดสินใจซื้อหรือขายหลักทรัพย์ใดๆ ของผู้อ่าน ไม่ว่าจะเกิดจากการอ่านบทความในเอกสารนี้หรือไม่ก็ตาม ล้วนเป็นผลจากการใช้วิจารณญาณของผู้อ่าน โดยไม่มีส่วนเกี่ยวข้องกับหรือผูกพันใดๆ กับ บริษัทหลักทรัพย์ เอเชีย พลัส จำกัด ไม่ว่ากรณีใด

WORLD OF TECHNICAL

กลยุทธ์ลงทุนทางเทคนิค



ASPS TECHNICAL PORTFOLIO

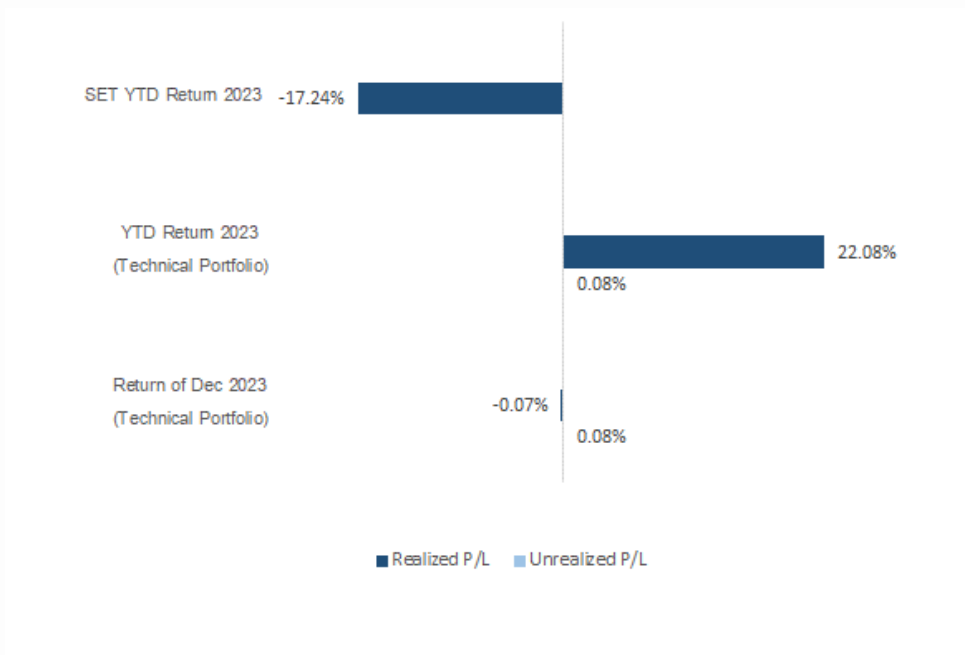
Date	Stock	Target	Cut	Price		Return	Weight	Action
		Price	Loss/	Start	Close	%		
TECHNICAL BUY SIGNAL								
12-Dec-23	SYNEX	11.00	9.90	N.A.	10.20	N.A.	7.50%	รับบริเวณ 10.20 บาท
12-Dec-23	CK	22.80	20.90	N.A.	21.70	N.A.	7.50%	รับบริเวณ 21.50 บาท
8-Dec-23	STEC	9.50	8.70	N.A.	8.90	N.A.	7.50%	รับบริเวณ 8.80 บาท
8-Dec-23	CHG	3.10	2.88	N.A.	2.98	N.A.	7.50%	รับบริเวณ 2.98 บาท
8-Dec-23	PTG	9.55	8.55	8.80	8.90	1.14%	7.50%	เปิดสถานะได้ที่ 8.80 บาท
8-Dec-23	CENEL	46.50	41.75	43.00	43.25	0.58%	7.50%	เปิดสถานะได้ที่ 43.00 บาท
7-Dec-23	TASCO	17.50	16.10	16.30	16.10	-1.23%	7.50%	เปิดสถานะได้ที่ 16.30 บาท
7-Dec-23	GPSC	48.75	46.00	46.50	46.75	0.54%	7.50%	เปิดสถานะได้ที่ 46.50 บาท
7-Dec-23	MBK	16.70	15.20	N.A.	15.60	N.A.	7.50%	รับบริเวณ 15.60 บาท
7-Dec-23	STEC	9.55	8.65	N.A.	8.90	N.A.	7.50%	รับบริเวณ 8.90 บาท
6-Dec-23	WICE	6.15	5.50	5.70	5.65	-0.88%	7.50%	ปิดสถานะ*
6-Dec-23	PLANB	8.80	8.05	8.35	8.35	0.00%	7.50%	ปิดสถานะ*
6-Dec-23	OR	21.40	19.40	N.A.	20.00	N.A.	7.50%	ปิดสถานะ*
6-Dec-23	EPG	7.80	6.95	7.20	7.05	-2.08%	7.50%	ปิดสถานะ*
TECHNICAL SELL SIGNAL								

*หมายเหตุ: หากราคาไม่ถึงเป้าหมายที่กำหนดภายใน 3 วัน แนะนำปิดสถานะเพื่อลดความเสี่ยง

**ปรับกลยุทธ์: เปลี่ยนจุดเข้าซื้อหรือจุดขาย

ที่มา: สายงานวิจัย บล. เอเชีย พลัส

ACCUMULATED RETURN OF TECHNICAL PORTFOLIO



ที่มา: สายงานวิจัย บล. เอเชีย พลัส

WORLD OF TECHNICAL

กลยุทธ์ลงทุนทางเทคนิค



SET50 Index Futures



แนวรับ : 845 จุด

แนวต้าน : 858-860 จุด

Single Stock Futures



แนวรับ : 38.25 บาท

แนวต้าน : 41.50 บาท

Gold Online Futures



แนวรับ : \$1940-\$1950

แนวต้าน : \$2000-\$2010

S50Z23 : LONG

ประเด็นวิเคราะห์:

- Fund Flow กลับมา Long สุทธิเป็นวันแรกในรอบ 3 วันทำการ 15,548 สัญญา
- วันนี้แกว่งออกข้าง 845-858 จุด หลัง Vol. แผ่วต่ำสุดในรอบปี ขณะที่ภาพหลักประเมิน Downside จำกัด รอฟัน 868 จุดยืนรอบฟื้น Double Bottoms มีเป้าหลัก 880-890 จุด

คำแนะนำ:

- Long เดลีย์ 855 จุด (4 ร.ค. แบ่งทำกำไร 860-861 จุด) ที่เหลือยังรอรอบหลักทดสอบ 865-870 จุดและสูงกว่า ขายทำกำไรต่อ **ถอยแนว Cut Loss มาที่ 843 จุด**

SCGPZ23 : LONG

ประเด็นวิเคราะห์:

- SCGP ทิศทางราคาอยู่ในรอบการฟื้นตัว พักย่อเหนือเส้น EMA 75 วัน วานนี้ปิด Breakout แนวต้านระยะสั้น ส่งสัญญาณเปิด Upside ไปสู่แนวต้านถัดไปที่ EMA 200 วัน บริเวณ 41.50 บาท
- RSI มากกว่า 50 บ่งชี้การเข้าสู่เขต Bullish

คำแนะนำ:

- เปิดสถานะ Long SCGPZ23 ได้ที่ 38.05 บาท เป้าหมาย 41.50 บาท **Cut 0.50 บาทจากทุน**

GOZ23 : LONG

ประเด็นวิเคราะห์:

- ตัวเลขการจ้างงานนอกภาคเกษตรเดือน พ.ย. เพิ่มขึ้น 1.99 แสนตำแหน่ง สูงกว่าคาดที่ 1.8 แสนตำแหน่ง หนุนโอกาส FED อาจลดดอกเบี้ยตั้งแต่ มี.ค. ปีหน้า ขณะที่ FEDWatch Tool ให้น้ำหนักเกือบ 75% ที่จะปรับลดในเดือน พ.ค.
- ราคาทองคำตลาด COMEX ทดสอบฐานช่วง \$1970-\$1990 ไปแล้วมีโอกาสติดกลับทะลุ \$2000 อีกรอบ เป้าหมาย \$2040-\$2055

คำแนะนำ:

- ต้นทุน Short ใกล้เคียง \$2050 น่าจะทำได้กำไรไปแล้ว หลังราคาคงทดสอบช่วงรอทำกำไร \$2000
- พอร์ตว่างแนะนำเปิด Long ช่วง \$1980-\$1995

WORLD OF TECHNICAL

กลยุทธ์ลงทุนทางเทคนิค



สถานะนักลงทุน

SET50 Futures Long(Short) Position : Contract				Accumulated Long(Short)		
	Long	Short	Net	2 Days	1 Weeks	1 Months
Institution	33,797	35,060	-1,263	485	3,443	7,132
Foreign	98,476	82,928	15,548	11,877	5,980	-28,288
Retail	90,314	104,599	-14,285	-12,362	-9,423	21,156

Single Stock Futures Long(Short) Position : Contract				Accumulated Long(Short)		
	Long	Short	Net	2 Days	1 Weeks	1 Months
Institution	33,859	19,427	14,432	8,488	12,076	146,232
Foreign	4,101	2,990	1,111	-2,911	-9,531	-5,739
Retail	25,596	41,139	-15,543	-5,577	-2,545	-140,493

ที่มา: สายงานวิจัย บล. เอเชีย พลัส (MTD 9 w.ย. -8 ส.ค. 66)

Top 5 Most Active Value (BLOCK TRADE)

Stock	Value	Resistance	Support
1 PTTEP	2,146,712,000	147.00	137.00
2 CPALL	1,272,813,225	55.75	51.75
3 BANPU	1,197,377,550	7.35	6.75
4 AOT	1,156,713,775	61.00	585.00
5 PTT	992,950,050	37.00	35.00

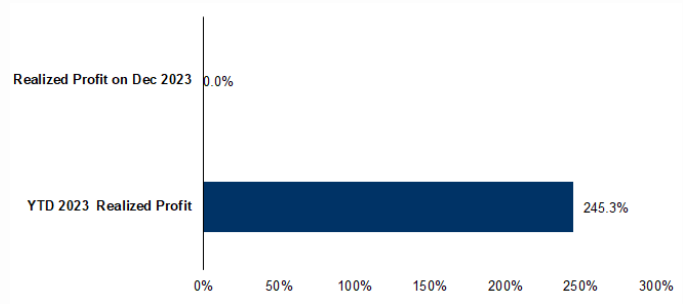
ที่มา: สายงานวิจัย บล. เอเชีย พลัส

Top 20 Most Active Volume

Future	Settle Price	Basis	Vol	OI	OI Change	Leverage	Resistance	Support
1 JAS223	2.17	8.1	9,498	16,708	1,598	13.30	2.34	2.06
2 BANPU223	6.79	3.14	3,988	46,375	-	415	6.44	7.06
3 ITD223	0.96	18.2	3,055	9,244	-	1,722	19.63	1.08
4 TRUJ223	5.14	8.35	2,063	8,425	999	7.02	5.35	5.27
5 PTTGC223	39	35.75	1,014	2,697	-	1,002	9.21	39.96
6 GFPT223	10.8	18.8	750	1,498	-	750	7.99	10.97
7 GUNKU223	2.6	5.15	631	120,443	-	486	9.28	2.61
8 BAMZ23	8.15	8.2	601	7,715	-	1,400	8.15	8.05
9 GPSC223	46.68	1.56	545	2,514	-	701	48.97	46.43
10 BEMZ23	8.1	7.3	502	8,012	-	520	7.88	8.18
11 CPALL23	52.86	7.65	491	6,224	-	376	13.64	53.29
12 PFG223	8.9	3.7	441	13,544	35	16.61	9.06	8.90
13 CPFZ23	18.94	14.4	401	13,406	99	6.92	19.00	18.10
14 PTTEP23	141.95	8.7	369	2,086	33	14.76	142.97	140.32
15 HMPRO23	12	6.75	300	8,785	300	16.03	12.00	11.72
16 JMT23	28.1	220	267	2,433	-	103	13.97	28.71
17 SPALZ23	18.05	14.8	200	524	100	3.97	18.38	18.05
18 STICZ23	8.84	14.6	175	5,605	-	78	16.71	9.09
19 TTAZ23	6.26	21.4	167	704	47	18.21	6.25	5.75
20 PSLZ23	8.73	42.5	148	2,353	116	11.98	9.20	8.41

ที่มา: สายงานวิจัย บล. เอเชีย พลัส

TRACKING PERFORMANCE



หมายเหตุ การคำนวณผลตอบแทนจะใช้ราคาเปิดในวันแนะนำเป็นต้นทุน เทียบกับราคาปิดล่าสุด เป็นผลตอบแทนสะสมจนกว่าจะถึงวันที่ฝ่ายวิจัยแนะนำให้ปิดสถานะการทำไร/ตัดขาดทุน
ที่มา: สายงานวิจัย บล. เอเชีย พลัส

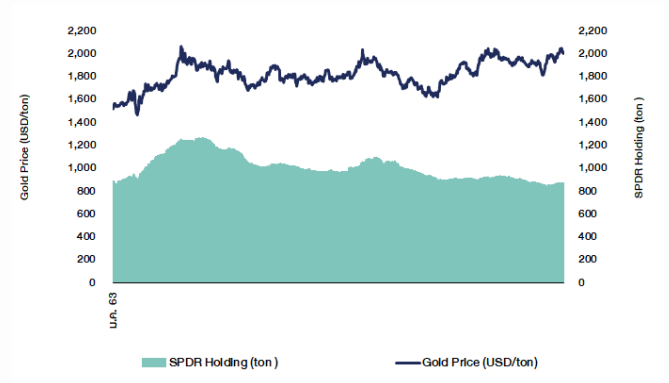
ภาพรวมการซื้อขาย SET50 Index

UNDERLYING	Close	Chg	%Chg	สัญญาซื้อขาย
SET50	852.69	2.69	0.32%	8/12/23

Symbol	Settle	Chg	%Chg	Vol.	OI	OI Chg
S50M23	958.42	0.0	0.0%	27	140	0
S50Q23	967.58	0.0	0.0%	6	39	0
S50U23	911.94	0.0	0.0%	44,415	81,230	0
S50Z23	853.60	4.2	0.5%	183,276	565,023	-18,037
S50H24	851.80	3.8	0.4%	31,596	102,484	-1,761
S50M24	850.00	3.6	0.4%	5,063	29,557	-1,161

ที่มา: สายงานวิจัย บล. เอเชีย พลัส

SPDR Gold Shares



ที่มา: สายงานวิจัย บล. เอเชีย พลัส

RESEARCH DIVISION

บริษัทหลักทรัพย์ เอเชีย พลัส

- เกิดศักดิ์ ทวีธีระธรรม
นักวิเคราะห์ปัจจัยพื้นฐานด้านตลาดทุน และทางเทคนิค
เลขทะเบียนนักวิเคราะห์: 004132
- ประสิทธิ์ รัตนกิจมงคล, CISA, CFA
นักวิเคราะห์ปัจจัยพื้นฐานด้านตลาดทุน และด้านเทคนิค
เลขทะเบียนนักวิเคราะห์: 025917
- นวลพรรณ น้อยรัชชกุล
นักวิเคราะห์ปัจจัยพื้นฐานด้านตลาดทุน และด้านเทคนิค
เลขทะเบียนนักวิเคราะห์: 019994
- ปวีรวิศา เลิศกิจคุณานนท์
นักวิเคราะห์ปัจจัยพื้นฐานด้านตลาดทุน และด้านเทคนิค
เลขทะเบียนนักวิเคราะห์: 009579
- ธนัฐสร เกิดเนตสร
นักวิเคราะห์ปัจจัยพื้นฐานด้านตลาดทุน
เลขทะเบียนนักวิเคราะห์: 048495

TOP20 NVDR UPDATE



12 ธันวาคม 2566

Top 20 NVDR Net Buying Value (B m)

Stock	Date					
	8-ส.ค.	7-ส.ค.	6-ส.ค.	4-ส.ค.	1-ส.ค.	30-พ.ย.
DELTA	550.8	-250.6	35.1	20.6	-12.6	13.8
TRUE	171.2	51.8	67.3	90.8	34.4	-33.4
BDMS	124.3	178.4	10.6	163.4	-44.3	245.8
CPN	108.8	152.0	123.5	-74.6	-76.5	14.9
PTT	90.2	217.3	112.4	528.0	331.7	63.2
JMART	89.3	-26.4	32.0	-29.9	27.8	-7.0
HANA	83.0	-50.6	-100.1	-91.8	45.9	-49.4
GULF	68.1	-28.9	41.5	51.9	-8.1	-65.0
ADVANC	39.2	63.0	-74.4	24.1	-22.9	218.0
OR	37.0	10.1	32.9	66.7	77.3	2.1
MTC	35.9	-69.2	13.8	27.6	1.6	32.7
BTS	33.0	-2.4	9.4	12.5	-21.1	-43.7
TU	32.7	50.9	44.1	-48.8	-4.2	-11.6
KCE	32.2	16.3	65.3	-25.1	125.7	-2.6
SCC	25.8	-11.0	47.1	77.7	32.1	174.9
PTTGC	23.9	28.4	6.4	42.3	-28.5	-15.6
TOP	23.5	-40.2	54.4	7.6	19.1	-41.2
JMT	23.0	-15.9	5.0	23.4	17.3	14.7
TISCO	22.0	13.0	7.6	-51.9	-55.1	5.7
KLINIQ	17.1	0.7	4.5	12.4	8.6	3.0

Top 20 NVDR Net Selling Value (B m)

Stock	Date					
	8-ส.ค.	7-ส.ค.	6-ส.ค.	4-ส.ค.	1-ส.ค.	30-พ.ย.
AOT	-263.8	-9.2	-352.9	23.4	-209.3	228.5
PTTEP	-257.1	-1,053.2	-120.4	-87.7	74.3	79.2
BANPU	-139.4	-206.7	-38.8	-134.3	6.5	-425.6
CPALL	-134.8	428.1	106.5	-166.7	72.7	569.3
OSP	-88.6	-15.7	22.1	6.0	-39.2	-48.5
BGRIM	-60.9	-76.8	-66.2	-14.3	-93.3	266.7
BH	-51.1	10.9	-151.1	-74.8	-164.6	-216.6
TASCO	-40.2	-50.8	-19.1	-29.0	-11.1	-33.3
KBANK	-38.5	49.5	-59.6	132.7	-5.6	-593.1
INTUCH	-37.2	-31.5	-26.5	5.1	5.4	168.3
KTC	-37.1	22.6	8.7	15.4	-34.0	-25.0
CRC	-35.9	13.2	-23.9	6.6	-7.2	117.5
JAS	-29.8	-2.0	77.8	-31.0	44.7	113.9
TIDLOR	-29.0	-33.0	-10.5	-23.9	-10.4	-9.1
SCGP	-27.1	-27.5	-20.1	15.0	-49.8	-39.3
WHA	-22.8	-30.6	22.9	-35.0	-30.8	18.0
MASTER	-22.1	5.9	0.0	-6.1	-1.9	-1.0
AP	-21.4	-37.1	-99.3	-22.5	-70.1	-34.8
SAWAD	-19.5	-27.5	-24.6	-16.2	-12.5	-48.1
BCP	-19.1	-47.2	9.7	0.9	3.4	92.3

Top 20 NVDR Most Active by Value (B m)

Stock	Total	Buy	Sell	Net	% *
PTTEP	1,254.4	498.6	755.7	-257.1	25.8
DELTA	997.2	774.0	223.2	550.8	37.4
CPALL	806.0	335.6	470.4	-134.8	31.7
PTT	778.6	434.4	344.2	90.2	39.2
AOT	622.2	179.2	443.0	-263.8	25.9
BDMS	567.5	345.9	221.6	124.3	42.4
TRUE	556.2	363.7	192.5	171.2	26.0
BANPU	551.5	206.0	345.4	-139.4	23.0
SCC	413.0	219.4	193.6	25.8	31.6
KTB	351.0	181.6	169.3	12.3	34.5
BH	341.3	145.1	196.2	-51.1	38.8
SCB	329.4	168.0	161.4	6.5	24.1
KBANK	325.6	143.5	182.1	-38.5	23.9
ADVANC	314.5	176.9	137.7	39.2	34.9
HANA	313.4	198.2	115.2	83.0	24.2
OSP	262.3	86.8	175.5	-88.6	25.1
JMART	215.2	152.3	62.9	89.3	16.3
CPN	208.0	158.4	49.6	108.8	44.7
CRC	207.2	85.6	121.6	-35.9	44.1
BBL	203.0	109.6	93.4	16.3	16.2

Top 20 NVDR Daily Outstanding

Stock	Thai NVDR's	Paid Up % of Paid Up	
	Investment *	Capital Shares	Capital **
TISCO-P	7,300	9,859	74.04
MORE	2,115,752,909	7,176,748,441	29.48
MBK-W4	1,811,092	7,674,928	23.60
BBL	440,752,243	1,908,842,894	23.09
BCP	266,932,510	1,376,923,157	19.39
BH	115,545,436	794,885,942	14.54
KBANK	343,200,443	2,369,327,593	14.49
THIP	12,843,972	89,999,686	14.27
AH	49,505,036	354,842,012	13.95
GBX	146,781,766	1,089,076,392	13.48
AP	406,447,720	3,145,899,495	12.92
BDMS	2,000,368,416	15,892,001,895	12.59
TOP	276,920,958	2,233,835,566	12.40
LH	1,458,049,988	11,949,713,176	12.20
ICHI	156,876,964	1,300,000,000	12.07
W-W5	540,307,338	4,883,479,741	11.06
SPALI	214,767,623	1,953,054,030	11.00
MILL-W7	151,842,448	1,388,422,796	10.94
MINT	597,318,768	5,595,798,073	10.67
CPALL	957,671,684	8,983,101,348	10.66

* % of Trading Volume in Underlying Securities

ที่มา: set.or.th

Note: Paid up capital shares of warrants are the number of issued warrants deduct from the total exercised warrants

* Thai NVDR's investment = จำนวนหุ้นที่ ThaiNVDR ถือครองโดยที่ยังไม่ได้นำรายการที่รอการชำระราคาและส่งมอบหลักทรัพย์

** ตามเกณฑ์ของธนาคารแห่งประเทศไทย บริษัท ไทยเอ็นวีดีอาร์ สามารถถือครองหุ้นได้ไม่เกิน

- 25% ของทุนจดทะเบียนชำระแล้ว สำหรับ BAY CIMBT KKP KTB LHFG SCB TCAP TISCO TMB และ BFIT

35% ของทุนจดทะเบียนชำระแล้ว สำหรับ BBL และ KBANK

SHORT SELL

🕒 12 ธันวาคม 2566

ปริมาณหุ้นที่ขายชอร์ต ข้อมูลการขายชอร์ต ณ วันที่ 8 ธันวาคม 2566

หลักทรัพย์	ปริมาณหุ้นที่ขายชอร์ต (หุ้น)	มูลค่าการขายชอร์ต (บาท)	% ปริมาณการขายชอร์ต เทียบกับปริมาณการซื้อขายแบบ Auto Matching
7UP	747,800	291,642.00	10.68%
AAI	518,800	2,072,694.00	1.32%
AAV	1,365,900	2,708,960.00	7.90%
AAV-R	433,000	857,355.00	2.50%
ACE	97,700	145,011.00	3.84%
ADVANC	220,500	48,289,500.00	10.73%
ADVANC-R	207,200	45,375,000.00	10.08%
AEONTS	5,400	806,100.00	2.71%
AEONTS-R	26,100	3,908,050.00	13.10%
AH	366,900	9,814,575.00	15.97%
AH-R	36,700	981,725.00	1.60%
AI	1,500	6,420.00	1.17%
AIT	1,046,100	4,106,502.00	43.79%
AMATA	453,100	11,800,550.00	14.76%
AMATA-R	462,700	12,065,125.00	15.07%
AOT	1,303,900	78,192,225.00	6.76%
AOT-R	1,151,200	68,954,750.00	5.97%
AP	759,800	8,141,950.00	12.19%
AP-R	800	8,560.00	0.01%
AS	5,000	39,000.00	5.40%
ASIAN	49,600	342,830.00	5.04%
ASK	4,200	84,420.00	1.85%
AUCT	15,900	177,020.00	2.58%
AURA	6,000	88,200.00	0.94%
AURA-R	6,200	90,750.00	0.97%
AWC	1,683,600	6,258,232.00	6.21%
AWC-R	4,912,500	18,277,794.00	18.12%
BA	72,800	1,070,160.00	6.59%
BA-R	67,800	996,210.00	6.14%
BAFS-R	2,600	61,890.00	1.61%
BAM	1,022,400	8,400,325.00	18.24%
BAM-R	587,000	4,854,210.00	10.47%
BANPU	11,656,200	80,378,590.00	6.69%
BANPU-R	22,655,600	156,547,755.00	13.01%
BAY	70,500	1,956,375.00	35.68%
BBIK	1,400	128,800.00	1.00%
BBIK-R	15,000	1,375,725.00	10.74%
BBL	225,400	33,707,350.00	5.39%
BBL-R	117,300	17,536,350.00	2.80%
BCH	463,800	9,871,740.00	5.75%
BCH-R	794,200	16,912,430.00	9.84%
BCP	394,100	16,881,400.00	14.00%
BCP-R	38,200	1,628,075.00	1.36%
BCPG	197,200	1,731,705.00	10.93%
BCPG-R	249,600	2,191,655.00	13.84%
BDMS	2,891,900	74,466,425.00	11.12%
BDMS-R	1,082,300	27,869,225.00	4.16%
BE8	23,100	724,950.00	3.68%
BEAUTY	105,200	47,340.00	3.19%
BEC	143,300	770,220.00	6.42%
BEC-R	108,500	580,475.00	4.86%
BEM	2,433,300	19,665,845.00	11.91%
BEM-R	4,609,700	37,184,855.00	22.57%
BGC	9,100	74,165.00	7.47%
BGRIM	1,896,100	50,718,525.00	17.34%
BH	124,200	26,732,100.00	6.06%
BH-R	238,300	51,265,200.00	11.63%
BIC	267,700	7,049,075.00	6.86%
BIC-R	669,200	17,581,725.00	17.16%
BLA	123,000	2,407,780.00	5.29%
BLA-R	404,400	7,905,020.00	17.39%
BLAND	577,700	415,944.00	13.84%
BLAND-R	58,000	41,760.00	1.39%
BPP	19,600	281,890.00	2.02%
BPP-R	800	11,440.00	0.08%
BRI	4,100	34,440.00	0.54%
BSRC	21,200	177,595.00	1.91%
BTG	67,100	1,605,490.00	3.46%
BTG-R	93,700	2,246,870.00	4.83%
BTS	1,155,800	8,358,950.00	7.04%
BTS-R	1,007,100	7,301,370.00	6.14%
BYD	1,046,000	5,163,278.00	5.83%
BYD-R	1,200,400	5,899,196.00	6.69%
CBG	184,100	15,008,200.00	5.78%
CBG-R	548,500	45,113,850.00	17.22%
CCET	73,100	154,736.00	0.23%
CENTEL	127,800	5,549,900.00	8.65%
CENTEL-R	72,800	3,168,375.00	4.93%
CHAYO	212,900	1,162,475.00	5.52%
CHG	1,858,600	5,478,436.00	4.77%
CHG-R	3,211,100	9,487,310.00	8.24%
CK	299,700	6,465,460.00	8.72%
CK-R	286,400	6,187,080.00	8.33%
CKP	145,400	471,096.00	5.91%
CKP-R	74,000	239,760.00	3.01%
COM7	603,800	13,558,040.00	6.48%
COM7-R	77,500	1,751,760.00	0.83%
CPALL	3,066,400	162,009,425.00	12.72%
CPALL-R	1,285,700	68,011,075.00	5.33%

หลักทรัพย์	ปริมาณหุ้นที่ขายชอร์ต (หุ้น)	มูลค่าการขายชอร์ต (บาท)	% ปริมาณการขายชอร์ต เทียบกับปริมาณการซื้อขายแบบ Auto Matching
CPAXT	488,300	12,813,250.00	5.85%
CPAXT-R	833,000	21,674,275.00	9.98%
CPF	443,400	8,401,080.00	4.83%
CPF-R	308,800	5,834,960.00	3.37%
CPN	116,800	7,648,025.00	3.29%
CPN-R	60,600	3,962,125.00	1.70%
CRC	381,200	14,761,800.00	6.29%
CRC-R	813,900	31,558,650.00	13.42%
CV	943,700	462,413.00	14.11%
DCC	64,000	99,200.00	4.95%
DCC-R	13,000	20,150.00	1.01%
DELTA	271,100	21,609,250.00	1.62%
DELTA-R	239,900	19,081,075.00	1.44%
DITTO	17,500	446,400.00	1.56%
DITTO-R	39,600	1,013,825.00	3.52%
DMT	168,200	2,068,860.00	34.10%
DOHOME	417,300	5,103,580.00	6.99%
DOHOME-R	222,100	2,754,450.00	3.72%
DUSIT	10,000	75,055.00	3.41%
EA	656,200	29,218,975.00	10.41%
EA-R	765,900	33,829,625.00	12.15%
EGCO	22,200	2,801,300.00	3.01%
EGCO-R	61,100	7,697,300.00	8.28%
EKH	11,600	84,680.00	1.53%
EKH-R	34,600	253,645.00	4.57%
EPG	603,800	4,335,165.00	18.11%
EPG-R	24,400	178,470.00	0.73%
ERW	523,600	2,722,720.00	8.77%
ETC	8,000	21,760.00	1.09%
FORTH	46,800	937,620.00	6.23%
FORTH-R	30,300	608,340.00	4.03%
FSMART	22,200	155,770.00	4.02%
FSMART-R	900	6,345.00	0.16%
GFPT	237,600	2,581,180.00	5.63%
GFPT-R	50,600	551,540.00	1.20%
GLOBAL	851,900	13,880,490.00	16.46%
GLOBAL-R	146,300	2,381,760.00	2.83%
GPSC	581,500	27,257,050.00	7.50%
GPSC-R	1,206,800	56,548,375.00	15.57%
GULF	779,600	35,581,975.00	11.82%
GULF-R	244,900	11,207,125.00	3.71%
GUNKUL	2,175,200	5,629,050.00	9.15%
GUNKUL-R	2,324,200	6,010,184.00	9.77%
HANA	538,100	24,850,150.00	3.83%
HANA-R	45,400	2,092,425.00	0.32%
HENG	33,800	65,903.00	3.61%
HL	27,300	258,110.00	34.69%
HMPRO	1,878,300	22,655,310.00	12.93%
HMPRO-R	963,700	11,572,340.00	6.63%
HTC	46,600	736,670.00	30.06%
HUMAN	129,900	1,415,910.00	15.47%
ICHI	320,700	4,679,280.00	6.41%
ICHI-R	218,000	3,240,290.00	4.36%
III	300,600	3,042,720.00	38.18%
ILM	4,700	111,390.00	2.55%
ILM-R	5,800	137,460.00	3.15%
INTUCH	45,900	3,202,750.00	2.18%
INTUCH-R	270,400	18,879,450.00	12.87%
IRPC	1,277,500	2,550,499.00	6.11%
IRPC-R	521,000	1,032,703.00	2.49%
ITC	222,800	4,656,520.00	3.04%
ITC-R	595,100	12,406,760.00	8.13%
ITD	10,547,200	10,767,398.00	10.91%
ITD-R	600,200	643,668.00	0.62%
IVL	481,200	12,284,000.00	11.13%
IVL-R	246,500	6,285,600.00	5.70%
JAS	6,268,400	14,338,008.00	4.44%
JAS-R	5,451,400	12,443,580.00	3.86%
JMART	655,100	12,189,730.00	1.86%
JMART-R	181,000	3,399,620.00	0.51%
JMT	347,200	9,655,275.00	2.28%
KAMART	35,000	430,270.00	0.74%
KBANK	517,000	66,013,700.00	9.68%
KBANK-R	114,800	14,656,800.00	2.15%
KCE	152,500	8,420,075.00	2.41%
KCE-R	270,100	14,843,575.00	4.26%
KEX	116,000	464,198.00	2.25%
KEX-R	89,300	357,598.00	1.73%
KKP	90,400	4,380,225.00	8.84%
KKP-R	97,800	4,734,425.00	9.56%
KLINIQU	1,300	50,050.00	0.06%
KSL	225,800	594,952.00	10.39%
KSL-R	98,600	259,794.00	4.54%
KTB	2,744,200	50,317,040.00	9.90%
KTB-R	2,031,400	37,119,910.00	7.33%
KTC	349,200	16,222,075.00	14.22%
KTC-R	822,800	38,104,550.00	33.51%
LANNA	97,300	1,431,320.00	9.29%
LANNA-R	12,700	186,810.00	1.21%
LH	1,947,100	14,901,930.00	5.93%

• โปรดรวมรายการขายชอร์ตของสมาชิกที่เป็นผู้ร่วมค้ำหน่วยลงทุน หรือผู้ดูแลสภาพคล่องของหน่วยลงทุนของกองทุนรวมอีทีเอฟเพื่อบัญชีบริษัทประเภทเพื่อกำกำไรจากส่วนต่างของราคาหรือเพื่อดูสภาพคล่อง แล้วแต่กรณี

• รายการที่ชื่อย่อหลักทรัพย์ต่อด้วย "-R" หมายถึง ข้อมูลธุรกรรมขายชอร์ตในเอ็มวีดีอาร์

ที่มา : set.or.th

SHORT SELL

ปริมาณหุ้นที่ขายชอร์ต

(ต่อ)การขายชอร์ต ณ วันที่ 8 ธันวาคม 2566

หลักทรัพย์	ปริมาณหุ้นที่ขายชอร์ต (หุ้น)	มูลค่าการขายชอร์ต (บาท)	% ปริมาณการขายชอร์ต เทียบกับปริมาณการซื้อขายแบบ Auto Matching
LH-R	1,589,300	12,208,160.00	4.84%
LPN	90,000	347,122.00	13.66%
M	47,300	1,858,800.00	5.43%
M-R	6,000	237,000.00	0.69%
MAJOR	91,900	1,389,490.00	5.43%
MAJOR-R	99,400	1,503,660.00	5.87%
MASTER	10,000	570,000.00	0.34%
MBK	198,100	3,072,400.00	29.33%
MBK-R	3,900	60,800.00	0.58%
MC	365,400	4,314,910.00	13.97%
MC-R	47,600	563,980.00	1.82%
MEB-R	500	16,475.00	0.40%
MEGA	295,100	11,604,000.00	6.86%
MEGA-R	210,300	8,316,900.00	4.89%
MINT	1,579,300	42,584,600.00	12.26%
MINT-R	134,100	3,616,050.00	1.04%
MTC	478,800	20,849,200.00	9.32%
MTC-R	68,900	3,019,650.00	1.34%
NCAP	104,400	286,424.00	3.22%
NDX01	99,920	1,478,816.00	17.28%
NER	451,200	2,060,740.00	17.30%
NEX	20,700	215,280.00	0.63%
NEX-R	36,000	374,020.00	1.10%
NOBLE	13,000	50,532.00	6.05%
NRF	137,500	742,500.00	5.44%
NSL	11,000	204,700.00	5.53%
ONEE	733,500	2,881,026.00	9.82%
ONEE-R	39,100	154,754.00	0.52%
OR	972,000	19,471,350.00	10.47%
OR-R	670,300	13,441,010.00	7.22%
ORI	290,800	2,524,145.00	13.63%
ORI-R	182,300	1,582,360.00	8.54%
OSP	1,684,200	37,041,730.00	7.04%
OSP-R	953,300	20,766,860.00	3.99%
PLANB	1,761,300	14,811,570.00	3.73%
PLANB-R	446,400	3,791,430.00	0.94%
PR9	12,300	184,500.00	1.84%
PR9-R	22,000	329,620.00	3.28%
PRIME	33,300	19,980.00	0.20%
PRM	249,800	1,265,405.00	5.74%
PRM-R	46,500	234,915.00	1.07%
PSH	82,800	1,001,880.00	15.93%
PSL	815,000	6,853,240.00	3.94%
PSL-R	578,700	4,869,165.00	2.80%
PTG	250,400	2,249,390.00	1.96%
PTG-R	596,400	5,395,535.00	4.66%
PTL	10,600	109,860.00	1.51%
PTT	4,213,900	149,593,450.00	15.10%
PTT-R	1,215,400	43,146,700.00	4.36%
PTTEP	453,300	64,425,300.00	3.00%
PTTEP-R	409,200	58,138,700.00	2.71%
PTTGC	467,700	18,189,600.00	7.19%
PTTGC-R	377,700	14,651,900.00	5.80%
QH	777,400	1,694,732.00	7.12%
QH-R	544,700	1,187,446.00	4.99%
RABBIT	2,202,100	1,167,113.00	3.62%
RAM	2,400	82,200.00	2.58%
RAM-R	7,200	246,150.00	7.75%
RATCH	321,500	10,013,125.00	6.07%
RATCH-R	93,100	2,908,475.00	1.76%
RBF	245,200	3,273,490.00	7.68%
RBF-R	167,300	2,232,280.00	5.24%
RCL	165,000	3,399,540.00	8.23%
RCL-R	40,200	830,180.00	2.01%
RJH	2,800	77,000.00	1.17%
ROJNA	148,500	856,400.00	8.05%
S	104,500	97,879.00	0.79%
S-R	300	282.00	0.00%
SABINA	58,800	1,532,650.00	9.21%
SABUY	13,600	67,678.00	0.31%
SABUY-R	70,600	351,068.00	1.62%
SAK	46,500	196,992.00	2.85%
SAMART	20,100	82,326.00	3.88%
SAMART-R	23,500	96,188.00	4.53%
SAPPE	100	7,375.00	0.01%
SAPPE-R	53,900	4,002,000.00	8.04%
SAT	50,300	890,310.00	8.84%
SAWAD	775,500	33,610,475.00	23.22%
SAWAD-R	406,100	17,606,775.00	12.16%
SC	245,500	756,584.00	8.36%
SC-R	96,300	296,422.00	3.28%
SCAP	27,000	93,420.00	22.08%
SCB	686,600	68,287,275.00	10.00%
SCB-R	808,700	80,403,350.00	11.77%
SCC	97,300	28,470,600.00	4.34%
SCC-R	129,300	37,661,400.00	5.77%
SCCC	6,200	815,300.00	25.73%
SCGP	308,800	11,823,425.00	9.65%
SCGP-R	555,600	21,291,450.00	17.36%
SGP-R	400	3,340.00	1.02%
SHR	145,600	363,068.00	6.96%
SINGER	978,500	12,407,540.00	2.55%

หลักทรัพย์	ปริมาณหุ้นที่ขายชอร์ต (หุ้น)	มูลค่าการขายชอร์ต (บาท)	% ปริมาณการขายชอร์ต เทียบกับปริมาณการซื้อขายแบบ Auto Matching
SINGER-R	400	5,080.00	0.00%
SIRI	5,041,900	8,471,178.00	15.42%
SIRI-R	3,911,300	6,565,640.00	11.96%
SIS	13,500	302,400.00	6.75%
SIS-R	3,000	66,900.00	1.50%
SISB	43,500	1,505,275.00	1.84%
SISB-R	203,200	6,980,525.00	8.59%
SJWD	262,600	3,824,110.00	16.10%
SJWD-R	34,500	501,380.00	2.12%
SKY	185,400	4,847,200.00	16.27%
SKY-R	3,900	101,700.00	0.34%
SNNP	51,600	841,080.00	2.65%
SNNP-R	90,900	1,479,240.00	4.66%
SPA	22,400	266,560.00	4.55%
SPA-R	27,200	323,680.00	5.52%
SPALI	1,041,100	18,736,960.00	18.61%
SPALI-R	31,700	572,460.00	0.57%
SPCG	2,700	33,480.00	1.43%
SPRC	124,800	986,500.00	1.92%
SPRC-R	619,600	4,909,545.00	9.53%
SSP	19,700	146,765.00	3.05%
STA	44,100	662,480.00	4.14%
STA-R	163,100	2,445,060.00	15.30%
STANLY	7,800	1,386,900.00	25.00%
STEC	168,700	1,510,090.00	4.87%
STEC-R	455,500	4,088,195.00	13.16%
STGT	377,200	2,359,435.00	10.11%
SUPER	693,100	291,102.00	6.25%
SUPER-R	100,000	42,000.00	0.90%
SUSCO	64,300	277,898.00	0.72%
SYNEX	3,500	36,050.00	0.44%
TASCO	543,800	8,799,000.00	6.65%
TASCO-R	61,100	985,930.00	0.75%
TCAP	227,400	11,012,800.00	18.11%
TCAP-R	98,900	4,795,650.00	7.88%
TEAMG	39,600	194,832.00	1.93%
TFG	54,300	169,506.00	1.95%
TFGR	58,800	182,320.00	2.12%
THANI	1,116,300	2,968,322.00	12.95%
THANI-R	767,900	2,039,822.00	8.91%
THCOM	375,800	4,625,560.00	5.02%
THCOM-R	357,200	4,366,930.00	4.77%
THG	49,800	3,065,400.00	17.23%
THGR	31,600	1,949,925.00	10.93%
TIDOR	507,100	11,492,540.00	8.68%
TIDOR-R	352,800	7,993,310.00	6.04%
TIPH	22,200	663,525.00	25.46%
TIPH-R	8,400	250,625.00	9.63%
TISCO	46,000	4,496,500.00	2.97%
TISCO-R	70,000	6,842,500.00	4.52%
TKC	38,500	553,470.00	0.89%
TKC-R	75,900	1,103,270.00	1.76%
TKN	829,000	7,618,745.00	11.88%
TKN-R	354,600	3,276,595.00	5.08%
TKS	800	5,560.00	0.56%
TLI	262,800	2,441,190.00	2.07%
TLI-R	978,200	9,052,960.00	7.70%
TOA	72,600	1,597,950.00	4.78%
TOA-R	88,500	1,951,120.00	5.83%
TOP	251,100	12,762,175.00	6.62%
TOP-R	193,200	9,834,650.00	5.09%
TPIPL	62,000	84,940.00	3.42%
TPIPL-R	7,000	9,590.00	0.39%
TPIPP	274,200	921,312.00	21.58%
TQM	37,000	1,064,575.00	13.19%
TQM-R	6,100	175,150.00	2.17%
TRUE	9,527,300	49,026,515.00	6.28%
TRUE-R	536,500	2,812,975.00	0.35%
TTA	750,000	4,374,755.00	1.67%
TTA-R	193,700	1,129,690.00	0.43%
TTB	13,836,600	21,585,096.00	19.72%
TTB-R	586,200	914,472.00	0.84%
TTCL	10,700	39,590.00	4.57%
TTW	321,000	2,856,900.00	14.32%
TTW-R	187,000	1,664,300.00	8.34%
TU	354,400	5,351,440.00	3.42%
TU-R	177,400	2,669,110.00	1.71%
TVO	40,300	851,040.00	7.12%
TVO-R	7,700	163,410.00	1.36%
UVAN	22,500	185,625.00	7.67%
VGI	2,245,300	4,484,628.00	7.38%
VGI-R	1,701,000	3,351,946.00	5.59%
WHA	6,220,100	32,612,885.00	14.69%
WHA-R	2,349,700	12,309,450.00	5.55%
WHAUP	59,100	234,288.00	3.59%
WICE	12,500	70,625.00	4.62%
XO	42,800	1,162,950.00	1.27%
XO-R	50,700	1,356,225.00	1.51%
XPC	1,678,300	1,826,603.00	2.73%
XPG-R	728,300	804,760.00	1.19%

- ไม่รวมรายการขายชอร์ตของสมาชิกที่เป็นผู้ร่วมค้ำหน่วยลงทุน หรือผู้ดูแลสภาพคล่องของหน่วยลงทุนของกองทุนรวมอีกต่อไปเพื่อบัญชีบริษัทประเภทเพื่อกำไรจากส่วนต่างของราคาหรือเพื่อดูสภาพคล่อง แลแล้วแต่กรณี
- รายการที่ชื่อย่อหลักทรัพย์ต่อด้วย "-R" หมายถึง ข้อมูลธุรกรรมขายชอร์ตในเอ็นวีดีอาร์

ที่มา : set.or.th

รายงานการเปลี่ยนแปลงการถือหลักทรัพย์และสัญญาซื้อขายล่วงหน้าของผู้บริหาร (แบบ 59) ประจำวันที่ 8 ธันวาคม 2566

ชื่อบริษัท	วิธีการได้มา/จำหน่าย	ชื่อผู้บริหาร	ประเภทหลักทรัพย์	วันที่ได้มา/จำหน่าย	จำนวน	ราคา
ALT	ซื้อ	นาง ปริญญาภรณ์ ตั้งเผ่าศักดิ์	หุ้นสามัญ	8/12/2566	4,600	1.65
ALT	ซื้อ	นาง ปริญญาภรณ์ ตั้งเผ่าศักดิ์	หุ้นสามัญ	8/12/2566	500	1.66
ALT	ซื้อ	นาง ปริญญาภรณ์ ตั้งเผ่าศักดิ์	หุ้นสามัญ	8/12/2566	500	1.67
CPT	ขาย	นาย นพดล วีเชียรเกื้อ	หุ้นสามัญ	7/12/2566	50,400	0.61
FTE	ซื้อ	นาย ทักษิณ ตันดีไพจิตร	หุ้นสามัญ	6/12/2566	81,100	1.47
FTE	ขาย	นาย ประพันธ์ จิตรเจริญชัย	หุ้นสามัญ	8/12/2566	10,000	1.50
IRCP	ซื้อ	นาย แคน เหวตระกูล	หุ้นสามัญ	30/11/2566	200,000	0.66
IRCP	ซื้อ	นาย แคน เหวตระกูล	หุ้นสามัญ	4/12/2566	415,700	0.66
IRCP	ซื้อ	นาย แคน เหวตระกูล	หุ้นสามัญ	4/12/2566	415,700	0.66
IRCP	ซื้อ	นาย แคน เหวตระกูล	หุ้นสามัญ	8/12/2566	534,000	0.64
IRCP	ซื้อ	นาย แคน เหวตระกูล	หุ้นสามัญ	8/12/2566	531,000	0.64
JMT	ขาย	นาย สมศักดิ์ อธิชัยตระกูล	หุ้นสามัญ	8/12/2566	2,800,000	27.78
KCG	ซื้อ	นาย ทรงธรรม เพียรพัฒนาวิทย์	หุ้นสามัญ	8/12/2566	4,300	8.53
KCG	ซื้อ	นาย ทรงธรรม เพียรพัฒนาวิทย์	หุ้นสามัญ	8/12/2566	15,000	8.52
MBAX	ซื้อ	นาย ทรงเกียรติ วิษณุเวทวงศ์	หุ้นสามัญ	8/12/2566	5,000	3.12
NDR	ขาย	นาย ชัยสิทธิ์ สิมฤทธิวัฒน์	ใบสำคัญแสดงสิทธิที่จะซื้อหุ้น	8/12/2566	1,000,000	0.03
NV	ซื้อ	นาย ยพิน จันทร์จุฑามาศ	หุ้นสามัญ	8/12/2566	158,000	1.67
NV	ซื้อ	นาย นวพล จันทร์จุฑามาศ	หุ้นสามัญ	8/12/2566	158,000	1.67
ORN	ซื้อ	นาย ปรีดิกร บุรณปรกรณ์	หุ้นสามัญ	8/12/2566	200,000	0.91
PCC	ซื้อ	นาย กิตติ สิมฤทธิ	หุ้นสามัญ	8/12/2566	10,000	2.94
PG	ซื้อ	นาง กิตยาภรณ์ ชัยถาวรเสถียร	หุ้นสามัญ	8/12/2566	2,600	8.88
PLUS	ขาย	นาย นิลสุวรรณ สิลารัตน์	หุ้นสามัญ	8/12/2566	4,400	6.65
SINO	ซื้อ	นาย นันทวัฒน์ วิทยศักดิ์พันธ์	หุ้นสามัญ	8/12/2566	100,000	1.50
SINO	ซื้อ	นาย นันทวัฒน์ วิทยศักดิ์พันธ์	หุ้นสามัญ	8/12/2566	100,000	1.50
SYNTEC	ซื้อ	นาย ณยศ ปิสิญญะกุล	หุ้นสามัญ	8/12/2566	50,000	1.57
TMILL	ซื้อ	นาย ปรีชา อรรถวิวัฒน์	หุ้นสามัญ	8/12/2566	68,400	3.82
TNDT	ขาย	นาย สุวัฒน์ แดงพิบูลย์สกุล	หุ้นสามัญ	8/12/2566	100,000	0.30
TRITN	ซื้อ	นางสาว หลุยส์ เดชชอนบล	หุ้นสามัญ	8/12/2566	10,608,500	0.13

ที่มา: sec.or.th

รายงานการได้มา/จำหน่ายหลักทรัพย์ของกิจการ (แบบ 246-2) ประจำวันที่ 8 ธันวาคม 2566

หลักทรัพย์	ชื่อผู้ได้มา/จำหน่าย	วิธีการ	ประเภทหลักทรัพย์ 1	% ก่อน	%	% หลัง	วันที่ได้มา/จำหน่าย	% ก่อน	%	% หลัง	หมายเหตุ 3
				ได้มา/จำหน่าย	ได้มา/จำหน่าย	ได้มา/จำหน่าย		ได้มา/จำหน่าย (กลุ่ม)2	ได้มา/จำหน่าย (กลุ่ม)2	ได้มา/จำหน่าย (กลุ่ม)2	

- หุ้น หมายถึง หุ้นสามัญหรือหุ้นบุริมสิทธิ หรือใบแสดงสิทธิในผลประโยชน์ที่เกิดจากหลักทรัพย์อ้างอิงไทย (DR) หลักทรัพย์แปลงสภาพ หมายถึง ใบสำคัญแสดงสิทธิที่จะซื้อหุ้นสามัญ หุ้นกู้แปลงสภาพ หรือหลักทรัพย์อื่นที่อาจแปลงสภาพได้
- กรณีที่มีการรายงานเป็นกลุ่ม ชื่อผู้ได้มา/จำหน่าย จะแสดงข้อมูลของบุคคลในกลุ่มที่มีการเปลี่ยนแปลง ส่วน %การได้มา/จำหน่าย และ %หลังการได้มา/จำหน่าย จะแสดงตัวเลขของทั้งกลุ่ม และบุคคลตามมาตรา 258 (เทียบตามบุคคลมาตรา 258)
- ข้อมูลเบื้องต้น หมายถึง ข้อมูลยังไม่ครบถ้วน และ/หรือ อยู่ระหว่างการสอบถาม ฉบับแก้ไข หมายถึง ผู้รายงานยื่นเอกสารชุดใหม่ เพื่อแก้ไขชุดเดิม chain principle หมายถึง การได้มา/จำหน่ายโดยทางอ้อม และเป็นการได้มาในจำนวนที่ทำให้ผู้ได้มาต้องทำคำเสนอซื้อหลักทรัพย์ทั้งหมดของกิจการ

ที่มา: sec.or.th

TURNOVER LIST



12 ธันวาคม 2566

TURNOVER LIST & TRADING ALERT หลักทรัพย์ที่เข้าข่ายมาตรการจำกัดการซื้อขาย

-

หมายเหตุ

เมื่อหุ้นสามัญเข้ามาตรการให้หลักทรัพย์อื่นของบจ. และหลักทรัพย์ที่มีการอ้างอิงหลักทรัพย์ของบจ. เข้ามาตรการจำกัดการซื้อขายด้วย (ยกเว้น DW) โดย

1. Cash Balance: สมาชิกต้องดำเนินการให้ลูกค้าซื้อหลักทรัพย์ด้วยบัญชี **Cash Balance** เท่านั้น โดยลูกค้าต้องวางเงินสดไว้ล่วงหน้ากับสมาชิกเต็มจำนวนก่อนซื้อหลักทรัพย์

2. ห้ามคำนวณวงเงินซื้อขาย: ห้ามสมาชิกใช้หลักทรัพย์เป็นหลักประกันในการคำนวณเป็นวงเงินซื้อขายหลักทรัพย์ (ในทุกประเภทบัญชี)

3. ห้าม Net Settlement: ห้ามสมาชิกหักกลบราคาค่าซื้อกับราคาค่าขายหลักทรัพย์เดียวกันในวันเดียวกัน (ซื้อและขายหลักทรัพย์เดียวกันในวันเดียวกัน ค่าขายคืนเป็นวงเงินในวันทำการถัดไป)

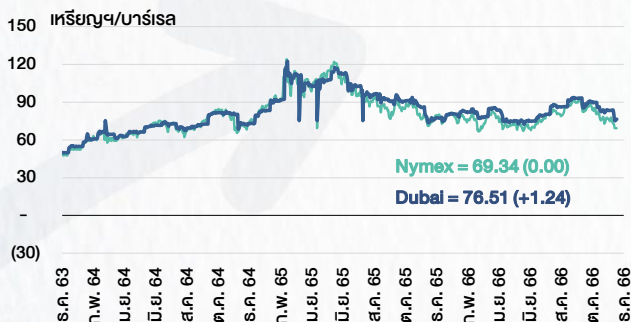
ทั้งนี้ มาตรการจำกัดการซื้อขาย มีปัจจัยที่ใช้ในการพิจารณา คือ อัตราหมุนเวียนการซื้อขาย (**Turnover ratio**) มูลค่าการซื้อขาย และราคาซื้อขาย ที่ไม่สอดคล้องกับปัจจัยพื้นฐาน เช่น **P/E Ratio** เป็นต้น

ที่มา: set.or.th

CYCLICAL WATCH

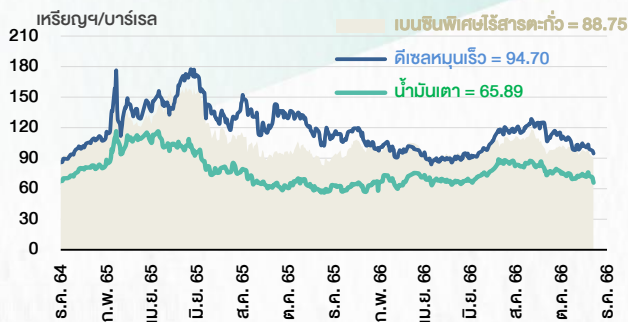
🕒 12 ธันวาคม 2566

ราคาน้ำมันดิบ



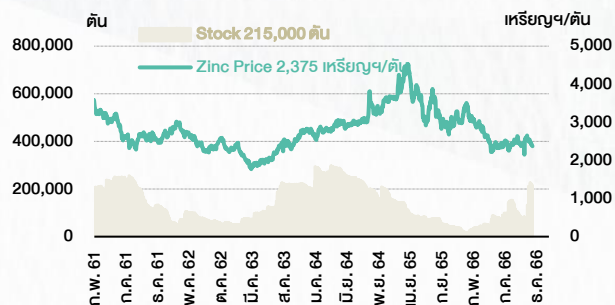
ที่มา : TQ professional

ราคายาปลักน้ำมันสำเร็จรูปตลาดสิงคโปร์



ที่มา : TOP

ราคาสังกะสี



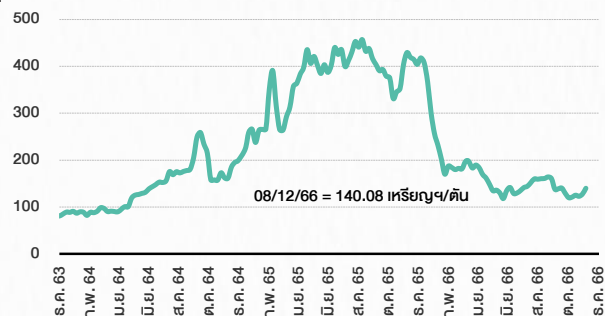
ที่มา : lme.co.uk

ดัชนีค่าระวาง BDI



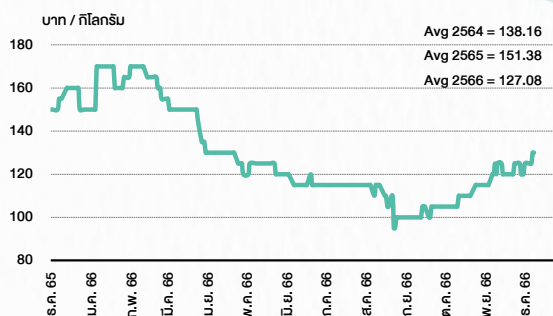
ที่มา : TQ professional

ราคาก๊าซหุงต้ม



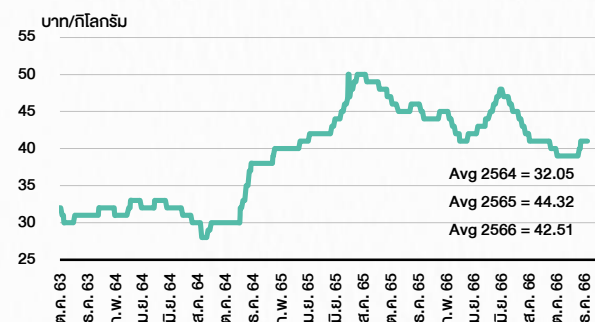
ที่มา : BANPU

ราคากุ้งขาว 61-70 ตัว/กก.



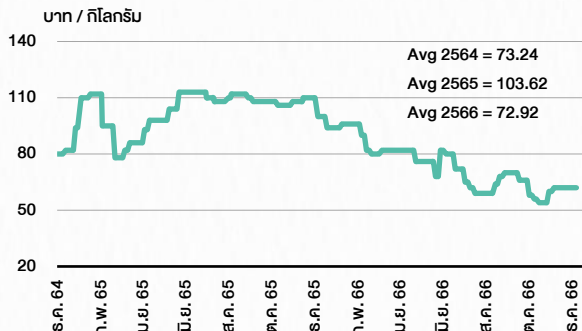
ที่มา : สำนักงานเศรษฐกิจการเกษตร

ราคาไก่เป็น



ที่มา : สำนักงานเศรษฐกิจการเกษตร

ราคาหมู



ที่มา : สำนักงานเศรษฐกิจการเกษตร

STOCK CALENDAR



12 ธันวาคม 2566

December 2023				
Monday	Tuesday	Wednesday	Thursday	Friday
<p>11</p> <p>PUBLIC HOLIDAY (Substitution for Constitution Day)</p> <p>XD GVREIT @B0.1911 TFFIF @B0.1057</p> <p>XR CHO 1:27n @B0.22</p> <p>New shares trading SDC 55,555,554 shrs (pp)</p>	<p>12</p> <p>XD ABFTH @B12.00 HPF @B0.04 JAS @B0.60 LHSC @B0.1650 M-II @B0.1550 M-STOR @B0.100 MNIT @0.0270 MNIT2 @0.0450 QHPF @B0.1250 TSTE @B0.06 UV @B0.09</p> <p>XN HPF @B0.07</p> <p>New shares trading DOD 72 shrs (w)</p>	<p>13</p> <p>Par decrease TPRIME B8.5192 par (from B8.5497)</p> <p>Conversion ANAN-W1 1:1w @B1.65 (final)</p>	<p>14</p> <p>Delist ANAN-W1</p> <p>Conversion B-W8 1:1w @B0.30 CEN-W5 1:1w @B2.14 IIG-W1 1:1w @B32.00 MBK-W2 1.1032:1w @B2.7192 MBK-W3 1.0697:1w @B2.8045 MBK-W4 1.0387:1w @B2.8881 PACO-W1 1:1w @B3.00 PRG-W1 1.0664:1w @B4.6886 PRG-W2 1.037:1w @B4.8218 PRG-W2 1.0092:1w @B4.9543 RWI-W3 1:1w @B1.50</p> <p>STOWER-W4 0.10:1w @B0.60</p>	<p>15</p>
<p>18</p> <p>Last trading day AIT-W2 NOBLE-W2 SOLAR-W1</p> <p>Conversion SABUY-W2 1:1w @B5.00</p>	<p>19</p> <p>XD BABA80 @B0.04429</p> <p>XE AIT-W2 1:1w @B2.00 (final, "SP") NOBLE-W2 1.053:1w @B7.597 (final, "SP") SOLAR-W1 1:1w @B2.00 (final, "SP")</p> <p>XW GIFT 3 existing: 1GIFT-W2</p>	<p>20</p> <p>XD SYNTEC @B0.03</p> <p>XR HYDRO 1.50:1n @B0.30</p> <p>XW HYDRO 2 existing: 1HYDRO-W2 @B0.01</p> <p>Conversion NCAP-W1 1:1w @B7.00 (final) SCM-W1 1.0761:1w @B8.36 (final)</p>	<p>21</p> <p>Delist NCAP-W1 SCM-W1</p> <p>Conversion BM-W3 1:1w @B1.10</p>	<p>22</p>
<p>25</p> <p>Last trading day TWZ-W6 TWZ-W7</p> <p>XR MORE 1:2n @B0.05</p> <p>Conversion AS-W2 1:1w @B3.50 LIT-W2 1:1w @B2.00</p>	<p>26</p> <p>Last trading day before delist MAX</p> <p>XE TWZ-W6 1:1w @B0.10 (final, "SP") TWZ-W7 1:1w @B0.10 (final, "SP")</p>	<p>27</p> <p>Delist MAX</p> <p>XW META 45 existing: 4META-W7</p>	<p>28</p> <p>Conversion AJA-W3 1.071:1w @B0.186 AJA-W4 1:1w @B0.40 ASK-W5 1.07:1w @B0.026 BE8-W1 1:1w @B75.00 BROOK-W6 1.126:1w @B0.577 BROOK-W7 1.128:1w @B1.153 CSC-P 1:1 DEMCO-W7 1:1w @B3.50 DITTO-W1 1.20:1w @B33.333 HEALTH-W2 1:1w @B15.00 IP-W2 1:1w @B20.00 J-W2 1:1w @B6.25 J-W3 1:1w @B9.00 JMART-W4 1.13582:1w @B13.20649 JMART-W5 1.13057:1w @B61.91597 JMT-W4 1.00267:1w @B89.75998 MIDA-W3 1:1w @B1.50 MILL-W7 1:1w @B0.40 ML-W3 1:1w @B3.00 NUSA-W5 1:1w @B1.00 PORT-W3 1:1w @B3.30 (final) PROEN-W1 1:1w @B3.60 RABBIT-P 1:1 SCM-W2 1:1w @B2.00 SENA-W1 1:1w @B5.00 SMT-W3 1:1w @B4.00 STARK-W1 1:1w @B5.00 TFI-W1 1:1w @B0.15</p>	<p>29</p> <p>PUBLIC HOLIDAY (Substitution for New Year's Eve)</p>
January 2024				
Monday	Tuesday	Wednesday	Thursday	Friday
<p>1</p> <p>PUBLIC HOLIDAY (New Year's)</p>	<p>2</p> <p>Conversion TTB-W1 1:1w @B0.95</p>	<p>3</p> <p>XW MACO 4 existing: 1MACO-W5</p>	<p>4</p> <p>XW RS 10 existing: 1RS-W5</p>	<p>5</p>
<p>8</p>	<p>9</p>	<p>10</p>	<p>11</p> <p>Conversion AIT-W2 1:1w @B2.00 (final) NOBLE-W2 1.053:1w @B7.597 (final) SOLAR-W1 1:1w @B2.00 (final)</p>	<p>12</p>
<p>15</p>	<p>16</p>	<p>17</p> <p>Conversion TWZ-W6 1:1w @B0.10 (final) TWZ-W7 1:1w @B0.10 (final)</p>	<p>18</p> <p>Delist TWZ-W6 TWZ-W7</p>	<p>19</p>
<p>22</p> <p>Last trading day MINT-W9</p>	<p>23</p> <p>XE MINT-W9 1:1w @B31.00 (final, "SP")</p>	<p>24</p> <p>XW TGE 7 existing: 1TGE-W1</p>	<p>25</p>	<p>26</p>
<p>29</p>	<p>30</p> <p>XW SCN 3 existing: 1SCN-W3</p>	<p>31</p>		

ที่มา: set.or.th

ANTI-CORRUPTION PROGRESS INDICATOR

คำอธิบายผลการประเมินแต่ละระดับ

- ระดับที่ 1 มั่นใจ (COMMITTED)
มีคำมั่นหรือทัศนคติในการดำเนินการดำเนินธุรกิจที่จะไม่มีส่วนเกี่ยวข้องกับการทุจริตและการดูแลให้บริษัทปฏิบัติตามให้เป็นไปตามกฎหมายที่เกี่ยวข้อง
 - ระดับที่ 2 ประกาศเจตนา (DECLARED)
มีการประกาศเจตนาเป็นแนวร่วมปฏิบัติของภาคเอกชนไทยในการต่อต้านการทุจริต (CAC) หรือโครงการต่อต้านการทุจริตที่กำหนดให้องค์กรต้องมีกระบวนการในตนเองเดียวกัน
 - ระดับที่ 3 มีมาตรการป้องกัน (ESTABLISHED)
มีมาตรการป้องกัน การประเมินความเสี่ยง การสื่อสารและฝึกอบรมแก่พนักงาน รวมทั้งการดูแลให้มีการดำเนินการและการทบทวนความเหมาะสมของมาตรการอย่างสม่ำเสมอ
 - ระดับที่ 4 ได้รับการรับรอง (CERTIFIED)
มีการสอบทานจากคณะกรรมการตรวจสอบหรือผู้สอบบัญชีที่สำนักงาน ก.ล.ต. ให้ความเห็นชอบ และได้รับการรับรองหรือผ่านการตรวจสอบเพื่อความเชื่อมั่นอย่างเป็นทางการจากหน่วยงานภายนอก (เช่น CAC)
 - ระดับที่ 5 ขยายผลผู้ที่เกี่ยวข้อง (EXTENDED)
มีการขยายผลการดำเนินนโยบายต่อต้านการทุจริตสู่ผู้ที่เกี่ยวข้องในห่วงโซ่อุปทาน และการเปิดเผยข้อมูลเกี่ยวกับกรณีทุจริตที่เกิดขึ้น
- เปิดเผยบ้างแต่ไม่มั่นใจนโยบายที่ชัดเจน
- ไม่เปิดเผยหรือไม่มั่นใจนโยบาย

CG SCORE: การจัดอันดับบรรษัทภิบาล

คำอธิบายผลการประเมินแต่ละระดับ

- ระดับคะแนน 5 (90-100) : ดีเลิศ 
 - ระดับคะแนน 4 (80-89) : ดีมาก 
 - ระดับคะแนน 3 (70-79) : ดี 
- NR. : ไม่ปรากฏชื่อในรายงาน CGR

"DISCLAIMER: การเปิดเผย (ก) ผลสำรวจในเรื่องการกำกับดูแลกิจการ (CORPORATE GOVERNANCE REPORT) ที่จัดทำโดยสมาคมส่งเสริมสถาบันกรรมการบริษัทไทย (IOD) และ (ข) ผลการประเมินดัชนีชี้วัดความคืบหน้าการป้องกันการมีส่วนเกี่ยวข้องกับการทุจริตคอร์รัปชัน (ANTI-CORRUPTION PROGRESS INDICATORS) ที่จัดทำโดยสถาบันที่เกี่ยวข้อง ซึ่งมีการเปิดเผยโดยสำนักงานคณะกรรมการกำกับหลักทรัพย์และตลาดหลักทรัพย์นี้ เป็นการสำรวจและประเมินโดยสมาคมหรือสถาบันที่เกี่ยวข้องจากข้อมูลที่ได้รับจากบริษัทจดทะเบียนตามต้นบริษัทจดทะเบียนได้ระบุใน (ก) แบบแสดงข้อมูลตามหลักเกณฑ์ CORPORATE GOVERNANCE REPORT OF THAI LISTED COMPANIES (CGR) ประจำปี และ (ข) แบบแสดงข้อมูลเพื่อการประเมิน ANTI-CORRUPTION ซึ่งได้อ้างอิงข้อมูลมาจากแบบแสดงรายการข้อมูลประจำปี (แบบ 56-1) รายงานประจำปี (แบบ 56-2) หรือในเอกสารและหรือรายงานอื่นที่เกี่ยวข้องของบริษัทจดทะเบียนนั้น แล้วแต่กรณี โดยเป็นการสำรวจและประเมินจากข้อมูลของบริษัทจดทะเบียนที่มีการเปิดเผยต่อสาธารณะ และเป็นข้อมูลที่ผู้ลงทุนทั่วไปสามารถเข้าถึงได้ และเป็นการดำเนินการตามนโยบายของสำนักงานคณะกรรมการกำกับหลักทรัพย์และตลาดหลักทรัพย์

ทั้งนี้ ผลการสำรวจหรือผลการประเมินดังกล่าวเป็นการนำเสนอในมุมมองของ IOD หรือสถาบันที่เกี่ยวข้องซึ่งเป็นบุคคลภายนอก โดยมิได้เป็นการประเมินการปฏิบัติตามของบรรษัทจดทะเบียนในตลาดหลักทรัพย์แห่งประเทศไทย และมีได้ข้อมูลภายในเพื่อการประเมินแต่อย่างใด

เนื่องจากผลสำรวจหรือผลการประเมินดังกล่าวเป็นเพียงผลสำรวจหรือผลการประเมิน ณ วันที่ปรากฏในผลสำรวจหรือผลการประเมินเท่านั้น ดังนั้น ผลสำรวจหรือผลการประเมินจึงอาจเปลี่ยนแปลงได้ภายหลังวันดังกล่าว หรือเมื่อข้อมูลที่เกี่ยวข้องมีการเปลี่ยนแปลง ทั้งนี้ บริษัทหลักทรัพย์ [มี] มิได้ยืนยัน ตรวจสอบ หรือรับรองความถูกต้องครบถ้วนของผลสำรวจหรือผลการประเมินดังกล่าวแต่อย่างใด"

CG SCORE: การจัดอันดับบริษัทมหาชน



AAV	ASP	BKI	COMAN	EE	GRAMMY	JTS	MAJOR	NVD	PRG	SABINA	SENX	STA	THIP	TSTE	WHA
ADVANC	ASW	BOL	COTTO	EGCO	GULF	K	MALEE	NYT	PRM	SAMART	SGF	STEC	THRE	TSSTH	WHAUP
AF	AUCT	BPP	CPALL	EPG	GUNKUL	KBANK	MBK	OR	PSH	SAMTEL	SHR	STGT	THREL	TTA	WICE
AH	AWC	BRR	CPAXT	ETC	HANA	KCE	MC	ORI	PSL	SAT	SICT	STI	TIPCO	TTB	WINNER
AIRA	AYUD	BTS	CPF	ETE	HARN	KEX	MCOT	OSP	PTG	SBNEXT	SIRI	SUN	TISCO	TTCL	XPG
AJ	BAFS	BTW	CPI	FN	HENG	KGI	METCO	OTO	PTT	SC	SIS	SUSCO	TK	TTW	ZEN
AKP	BAM	BWG	CPN	FNS	HMPRO	KKP	MFEC	PAP	PTTEP	SCB	SITHAI	SUTHA	TKN	TU	
AKR	BANPU	CENTEL	CRS	FPI	ICC	KSL	MINT	PCSGH	PTTGC	SCC	SJWD	SVI	TKS	TVDH	
ALLA	BAY	CFRESH	CSS	FPT	ICHI	KTB	MONO	PDG	PYLON	SCCC	SMPC	SYMC	TKT	TVO	
ALT	BBIK	CGH	DDD	FSMART	III	KTC	MOONG	PDJ	Q-CON	SCG	SNC	SYNTEC	TMILL	TWPC	
AMA	BBL	CHEWA	DELTA	FVC	ILINK	LALIN	MSC	PG	QH	SCGP	SONIC	TACC	TMT	UAC	
AMARIN	BCP	CHO	DEMCO	GC	ILM	LANNA	MST	PHOL	QTC	SCM	SORKON	TASCO	TNDT	UBIS	
AMATA	BCPG	CIMBT	DOHOME	GEL	IND	LHFG	MTC	PLANB	RABBIT	SCN	SPALI	TCAP	TNITY	UPOIC	
AMATAV	BDMS	CK	DRT	GFPT	INTUCH	LIT	MVP	PLANET	RATCH	SDC	SPI	TEAMG	TOA	UV	
ANAN	BEM	CKP	DUSIT	GGC	IP	LOXLEY	NCL	PLAT	RBF	SEAFKO	SPRC	TFMAMA	TOP	VCOM	
AOT	BEYOND	CM	EA	GLAND	IRC	LPN	NEP	PORT	RS	SEAAIL	SPVI	THANA	TPBI	VGI	
AP	BGC	CNT	EASTW	GLOBAL	IRPC	LRH	NER	PPS	S	SE-ED	SSC	THANI	TPM	VIH	
APURE	BGRIM	COLOR	ECF	GPI	ITEL	LST	NKI	PR9	S&J	SELIC	SSSC	THCOM	TRC	WACOAL	
ARIP	BIZ	COM7	ECL	GPSC	IVL	MACO	NOBLE	PREB	SAAM	SENA	SST	THG	TSC	WAVE	



2S	ARROW	BJCHI	CPL	ESTAR	IMH	KK	MICRO	OCC	PRIN	SABUY	SKR	STPI	TMC	TSE	WINMED
7UP	AS	BLA	CPW	FE	INET	KOOL	MILL	OGC	PRINC	SAK	SKY	SUC	TMD	TURTLE	WORK
ABM	ASAP	BR	CRANE	FLOYD	INGRS	KTIS	MITSIB	ONEE	PROEN	SALEE	SLP	SVOA	TMI	TVT	WP
ACE	ASEFA	BRI	CRD	FORTH	INSET	KUMWEL	MK	PACO	PROS	SAMCO	SMART	SVT	TNL	TWP	XO
ACG	ASIA	BROOK	CSC	FTE	INSURE	KUN	MODERN	PATO	PROUD	SANKO	SMD	SWC	TNP	UBE	YUASA
ADB	ASIAN	BSM	CSP	GBX	IRCP	KWC	MTI	PB	PSG	SAPPE	SMIT	SYNEX	TNR	UEC	ZIGA
ADD	ASIMAR	BYD	CV	GCAP	IT	KWM	NATION	PICO	PSTC	SAWAD	SMT	TAE	TOG	UKEM	
AEONTS	ASK	CBG	CWT	GENCO	ITD	L&E	NCAP	PIMO	PT	SCAP	SNNP	TAKUNI	TPA	UMI	
AGE	ASN	CEN	DCC	GJS	J	LDC	NGH	PIN	PTC	SCI	SNP	TCC	TPAC	UOBKH	
AHC	ATP30	CHARAN	DHOUSE	GTB	JAS	LEO	NDR	PJW	QLT	SCP	SO	TCMC	TPCS	UP	
AIE	B	CHAYO	DITTO	GYT	JCK	LH	NETBAY	PL	RCL	SE	SPA	TFG	TIPL	UPF	
AIT	BA	CHG	DMT	HEALTH	JCKH	LHK	NEX	PLE	RICHY	SECURE	SPC	TFI	TPIPP	UTP	
ALUCON	BC	CHOTI	DOD	HPT	JMT	M	NNCL	PM	RJH	SFLEX	SPCG	TFM	TPLAS	VIBHA	
AMANAH	BCH	CHOW	DPAIN	HTC	JR	MATCH	NOVA	PMTA	ROJNA	SFT	SR	TGH	TPS	VL	
AMR	BE8	CI	DV8	HUMAN	KBS	MBAX	NPK	RPC	RPC	SGP	SRICHA	TIDLOR	TOR	VPO	
APCO	BEC	CIG	EASON	HYDRO	KCAR	MEGA	NRF	PPPM	RT	SIAM	SSF	TIGER	TRITN	VRANDA	
APCS	BH	CITY	EFORL	ICN	KGEM	META	NTV	PRAPAT	RWI	SINGER	SSP	TIPH	TRT	WGE	
AQUA	BIG	CIVIL	ERW	IFS	KIAT	MFC	NUSA	PRECHA	S11	SKE	STANLY	TITLE	TRU	WIJK	
ARIN	BJC	CMC	ESSO	IIG	KISS	MGT	NWR	PRIME	SA	SKN	STC	TM	TRV	WIN	



A	AU	BTNC	CPT	EVER	GTV	JUBILE	M-CHAI	NEWS	PPM	RSP	STARK	TKC	TYCN	YGG	
A5	B52	CAZ	CSR	F&D	HL	KASET	MCS	NFC	PRAKIT	SIMAT	STECH	TNH	UMS	ZAA	
A1	BEAUTY	CCP	CTW	FMT	HTECH	KCM	MDX	NSL	PTECH	SISB	SUPER	TNPC	UNIO		
AKS	BGT	CGD	D	GIFT	IHL	KWI	MENA	NV	PTL	SK	TC	TOPP	UREKA		
ALL	BLAND	CMAN	DCON	GLOCON	INOX	KYE	MJD	PAF	RAM	SOLAR	TCJ	TPCH	VARO		
ALPHAX	BM	CMO	EKH	GLOXY	JAK	LEE	MORE	PEACE	ROCK	SPACK	TEAM	TPOLY	W		
AMC	BROCK	CMR	EMC	GREEN	JMART	LPH	MUD	PF	RP	SPG	THE	TRUBB	WFX		
APP	BSBM	CPANEL	EP	GSC	JSP	MATI	NC	PK	RPH	SQ	THMUJ	TTI	WPH		

ANTI-CORRUPTION PROGRESS INDICATOR มี 2 กลุ่ม

ได้รับการรับรอง

2S	AWC	BSBM	CPN	FPI	ICC	KCC	MCOT	OGC	PR9	RATCH	SGC	SST	THREL	TSI	WHAUP
7UP	AYUD	BTS	CPW	FPT	ICHI	KCE	META	OR	PREB	RML	SGP	STA	TIDLOR	TSTE	WICE
AAI	B	BWG	CRS	FSMART	IFS	KGEM	MFEC	ORI	PRG	RS	SINGER	STGT	TIPCO	TSSTH	WIJK
ADVANC	BAFS	CEN	CSC	FTE	III	KGI	MFEC	PAP	PRINC	RWI	SIRI	STOWER	TISCO	TTA	XO
AF	BAM	CENTEL	DCC	GBX	ILINK	KKP	MILL	PATO	PRM	S&J	SITHAI	SUSCO	TKS	TTB	YUASA
AH	BANPU	CFRESH	DELTA	GC	ILM	KSL	MINT	PB	PROS	SAAM	SKR	SVI	TKT	TTCL	ZEN
A1	BAY	CGH	DEMCO	GCAP	INET	KTB	MONO	PCSGH	PSH	SABINA	SMIT	SYMC	TMD	TU	ZIGA
AIE	BBL	CHEWA	DIMET	GEL	INOX	KTC	MOONG	PDG	PSL	SAK	SMK	SYNTEC	TMILL	TVDH	
AIRA	BCH	CHOTI	DRT	GFPT	INSURE	L&E	MSC	PDJ	PSTC	SAPPE	SMPC	TAE	TMT	TVO	
AJ	BCP	CHOW	DUSIT	GGC	INTUCH	LANNA	MST	PG	PT	SAT	SNC	TAKUNI	TNITY	TWPC	
AKP	BCPG	CIG	EA	GJS	IRPC	LHFG	MTC	PHOL	PTECH	SC	SNP	TASCO	TNL	UBE	
AMA	BE8	CIMBT	EASTW	GPI	ITEL	LHK	MTI	PIMO	PTG	SCC	SORKON	TCAP	TNP	UBIS	
AMANAH	BEC	CM	ECF	GPSC	IVL	LPN	NATION	PK	PTT	SCCC	SPACK	TCMC	TNR	UEC	
AMATA	BEYOND	CMC	EGCO	GSTEEL	JAS	LRH	NCAP	PL	PTTEP	SCG	SPALI	TFG	TOG	UKEM	
AMATAV	BGC	COM7	EP	GULF	JKN	M	NEP	PLANB	PTTGC	SCGP	SPC	TFI	TOP	UOBKH	
AP	BGRIM	COTTO	EPG	GUNKUL	JR	MAJOR	NKI	PLANET	PYLON	SCM	SPI	TFMAMA	TOPP	UV	
APCS	BKI	CPALL	ERW	HANA	JTS	MALEE	NOBLE	PLAT	Q-CON	SCN	SPRC	TGH	TPA	VCOM	
AS	BLA	CPAXT	ESTAR	HARN	KASET	MATCH	NOK	PM	QH	SEAAIL	SRICHA	THANI	TPCS	VGI	
ASIAN	BPP	CPF	ETC	HENG	KBANK	MBAX	NRF	PPP	QLT	SE-ED	SSF	THCOM	TRT	VIH	
ASK	BROOK	CPI	ETE	HMPRO	KBS	MBK	NWR	PPPM	QTC	SELIC	SSP	THIP	TRU	WACOAL	
ASP	BRR	CPL	FNS	HTC	KCAR	MC	OCC	PPS	RABBIT	SENA	SSSC	THRE	TSC	WHA	

ประกาศเจตนา

ACE	BRI	CBG	DMT	GLOBAL	J	LH	MODERN	POLY	PRTR	SANKO	SKE	SVT	TIPH	TRUE	WIN
ADB	BTG	CI	DOHOME	GREEN	JMART	MEGA	NER	POS	RBF	SENX	SM	TBN	TKN	VARO	WPH
ASW	BYD	CV	EKH	ICN	JMT	MENA	OSP	PRIME	RT	SFLEX	SUPER	TEGH	TPLAS	VIBHA	XPG
BBGI	CAZ	DEXON	EVER	ITC	LEO	MITSIB	OTO	PROEN	SA	SIS	SVOA	TGE	TQM	W	