

# Daily Theme to Play



KINGSFORD

วันอังคารที่ 12 ธันวาคม พ.ศ. 2566

## Set Index Data

Open	1,381.80		
High	1,389.40		
Low	1,376.29		
Closed	1,380.99		
Chg.	2.26		
%Chg.	0.16		
Value (mn)	34,767.22		
P/E(x)	17.95	Up	193
P/BV(x)	1.33	Unchanged	189
Yield (%)	3.41	Down	269
Market Cap (mn)	16,977.65		

## SET 50 -100 - MAI - Futures Index

	Closed	Chg	(%)
SET 50	852.69	2.69	0.32
SET 100	1,890.48	5.42	0.29
S50_CON	853.60	4.20	0.49
MAI Index	400.51	-1.55	-0.3

## Trading Breakdown : Daily

(Bt,m)	Buy	Sell	Net
Institution	3,322.64	2,645.55	677.09
Broker Port	3,170.44	3,123.52	46.92
Foreign	16,779.79	18,083.42	-1,303.63
Customer	11,487.90	10,908.29	579.61

## Trading Breakdown : Month to Date

(Bt,m)	Buy	Sell	Net
Institution	17,612.04	14,238.00	3,374.04
Broker Port	15,617.93	15,949.02	-331.09
Foreign	99,355.74	104,384.78	-5,029.04
Customer	55,590.90	53,604.82	1,986.08

## World Markets Index

	Closed	Chg.	(%)
Dow Jones	36,404.93	157.06	0.43
NASDAQ	14,432.49	28.52	0.20
FTSE100	7,544.89	-9.58	-0.13
Nikkei	32,307.86	-550.45	-1.68
Hang Seng	16,334.37	-11.52	-0.07

## Commodities

	Closed	Chg.	(%)
Oil: Brent	76.05	1.64	0.00
Oil: Nymex	71.38	0.04	0.06
Gold	1,984.56	3.36	0.17
ZINC	2,421.00	1.00	0.04
BDIY Index	2,509.00	26.00	1.05

## Cash Balance

### Analysts

**Apichai Raomanachai**  
Fundamental and Technical Investment Analysis ID No. 002939  
Tel 02-829-6999 Ext 2200  
Email : apichai.ra@kfsec.co.th

**Nopporn Chaykaew**  
Fundamental Analysis ID No. 043964  
Tel 02-829-6999 Ext 2203  
Email : nopporn.ch@kfsec.co.th

**Nattawat Poothornsri**  
Fundamental Analysis ID No. 087077  
Tel 02-829-6999 Ext 2204  
Email : nattawat.po@kfsec.co.th

## Market Wrap-Up

- SET วันที่ 8 ธ.ค.66 ปิด +2.26 จุด อยู่ที่ 1,380.99 จุด มูลค่าการซื้อขาย 34,760 ลบ. ต่างชาติขาย 1,303 ลบ. สถาบันซื้อ 677 ลบ. พอร์ตโบรกซื้อ 46 ลบ. NVDR มียอดขายสุทธิอยู่ที่ 69 ลบ. มียอดซื้อสุทธิในหุ้น DELTA, TRUE, BDMS, CPN, PTT และ มียอดขายสุทธิ AOT, PTTEP, BANPU, CPALL, OSP มูลค่า Short Sales อยู่ที่ระดับ 3,571 ลบ. หุ้นที่มีปริมาณ Short สูงคือ AIT, III, BAY โดยนักลงทุนต่างประเทศมีสถานะ Long ใน Index Futures จำนวน 15,548 สัญญา ยอดสะสมตั้งแต่ต้นปีต่างชาติ Short สุทธิรวม 316,681 สัญญา นักลงทุนต่างชาติซื้อพันธบัตรจำนวน 1,792 ลบ.
- ตลาดหุ้นสหรัฐ DJIA +0.43%, S&P500 +0.39%, Nasdaq +0.20% ได้แรงหนุนจากกลุ่มเซมิคอนดักเตอร์ นำโดยบรอดคอม +9% , ไนกี้ +2.3% หลัง Citi Group ปรับน้ำหนักการลงทุน ส่วนเฟดนิวออร์คคาดการณ์เงินเฟ้อสหรัฐ 1 ปีข้างหน้าอยู่ที่ 3.4% & เดิมคาดที่ 3.6% ตลาดหุ้นยุโรป Stoxx600 +0.30% ขณะที่กลุ่มเหมืองแร่ -0.9% รอลผลประชุม ECB, BOE

## Market View

- สัปดาห์ที่ผ่านมา DJIA +0.01%, S&P500 +0.21%, Nasdaq +0.69% WoW ได้แรงหนุนจากคาดการณ์เฟดได้ยุติการปรับขึ้นดอกเบี้ยแล้ว หลัง JOLTs เผยตัวเลขเปิดรับสมัครงานสหรัฐ ต.ค. และ ADP เผยตัวเลขจ้างงานภาคเอกชนสหรัฐ พ.ย. มีสัญญาณชะลอตัว แม้ว่าตัวเลขจ้างงานนอกภาคเกษตรสหรัฐ พ.ย. จะเพิ่มขึ้น 199,000 & คาด 180,000 ราย , อัตราว่างงาน พ.ย. ลดลงอยู่ที่ 3.7% & ต.ค. 3.9% และค่าจ้างราย ชม. พ.ย. 4.0% YoY ตามคาด แต่ในสัญญาณบ่งชี้เศรษฐกิจสหรัฐน่าจะชะลอตัวแบบ Soft Landing กอปรกับ US PCE ต.ค. ชะลอตัวอยู่ที่ 3.0% & ก.ย. 3.4% YoY ส่งผลให้ CME Fed Watch ซึ่งโอกาส 50% เฟดจะเริ่มลดดอกเบี้ย 0.25% ใน พ.ค. 67 สัปดาห์นี้วันอังคารติดตาม US CPI พ.ย. คาด 3.1% & ต.ค. 3.2% YoY และวันพุธ การประชุมเฟด & คาดการณ์ดอกเบี้ยสหรัฐปีหน้าจาก Fed Dot Plot ส่วนตลาดหุ้นยุโรป +1.3% WoW ได้แรงหนุนจากคาด ECB จะเริ่มลดดอกเบี้ยใน เม.ย. 67 หลังรายงาน CPI เยอรมัน พ.ย. ลดลงอยู่ที่ 3.2% & ต.ค. 3.8% YoY กอปร GDP ยุโรปอาจเกิดภาวะ Technical Recession ในช่วงปลายปีนี้ โดยวันพฤหัสบดีติดตามการประชุม ECB & BOE ผังเอเชีย MSCI Asia Pacific Index +0.25% WoW ทรงตัวรวมผลประชุมเฟด ขณะที่ดัชนีเซี่ยงไฮ้ & ยังเสี่ยงปรับลดลง หลัง NBS จีนเผย CPI จีน พ.ย. -0.5% MoM ต่ำสุดในรอบ 3 ปี และ PPI จีน พ.ย. -3.0% & ต.ค. -2.6% YoY ลดลงต่อเนื่องเป็นเดือนที่ 14 บ่งชี้ภาวะเงินฝืดในจีน สัปดาห์นี้ติดตาม การผลิตภาคอุตสาหกรรม , ยอดค้าปลีก, การลงทุนสินค้าคงทน & ภาคอสังหาฯ ของจีน สำหรับดัชนี SET +0.05% WoW ปริมาณการซื้อขายเฉลี่ย/วัน 3.76 หมื่น ลบ. -21% WoW ต่างชาติขาย 5.0 พัน ลบ. พอร์ตโบรกขาย 332 ลบ. สถาบันซื้อ 3.3 พัน ลบ. รายย่อยซื้อ 1.9 พัน ลบ. ได้แรงหนุนจากกลุ่มอิเล็กทรอนิกส์ +4.5% นำโดย DELTA จากคาดการณ์อาจไม่ถูกถอดออกจาก SET50 ในรอบ 1H/67, กลุ่มขนส่ง +2.6% และกลุ่มปิโตรฯ +1.2% ขณะที่กลุ่มปรับลดลง คือ ประกัน -2.8% ตาม US Bond Yield ลดลง และกลุ่มพลังงาน -0.8% ตามราคาน้ำมันดิบ ส่วนข้อมูลเศรษฐกิจจีน CPI ไทย พ.ย. -0.44% YoY หดตัวต่อเนื่องเป็นเดือนที่ 2 บ่งชี้อุปสงค์ในประเทศชะลอตัว และมติคณะกรรมการค่าจ้างปรับขึ้นค่าแรงขั้นต่ำ 2 - 16 บาท ปรับขึ้นเฉลี่ย 2.37% อัตราสูงสุดที่ 370 บาท/วัน สัปดาห์นี้คาดดัชนีได้แรงหนุนจากเม็ดเงินลงทุน TESS ที่เริ่มเปิดขาย

## Daily Strategy

- ประเมินดัชนี SET เคลื่อนไหวในกรอบ 1,370 - 1,390 ระหว่างรอผลการประชุมเฟด แนะนำทยอยซื้อ AOT, CPALL, ADVANC, PTT, GULF, AMATA, WHA คาดได้ประโยชน์จากเม็ดเงินลงทุน TESS และเก็งกำไร DELTA สัญญาณบวกทางเทคนิค
- TQM\* (ซื้อ / ราคาเป้าหมาย IAA Consensus 36.25 บาท) แนวโน้มระยะสั้นราคาทำไรสถิต 4Q66 พ้นตัว QoQ, YoY เนื่องจากเป็นช่วง High season ของรอบการต่อประกัน รวมถึงมีพนักงานขายประกันสงขึ้น โดยแนวโน้มปี 66 บริษัทงัดเป้ารายได้เติบโต 5% แม้ 9M66 ยังต่ำกว่าเป้ากดันจากบริษัทในกลุ่ม แต่คาดอัตราทำไรขึ้นต้นทยอยดีขึ้นตามยอดขายและประสิทธิภาพของพนักงาน ส่วนธุรกิจ Easy Lending มีแนวโน้มที่ดีจากเป้าสินเชื่อในปี 66 ที่ 3 พันล้านบาทเติบโต 3 เท่าจากปีก่อนจากการ cross selling ลูกค้าที่ซื้อประกัน และการปล่อยสินเชื่อธนาคารนี้ยังมีปัจจัยบวกในอนาคตจากยอดขายประกันรถยนต์ EV ที่เพิ่มขึ้นแบบเร่งตัว ซึ่งส่งผลบวกเพราะเบี้ยประกันสูงกว่ารถยนต์ ICE รว 30%
- WHA (ซื้อ/เก็งกำไร/ ราคาเป้าหมาย 5.80 บาท) ประเมินผลการดำเนินงาน 4Q66 โดดเด่นจาก 1.การรับรู้รายได้จากการขายที่ดิน โดยเฉพาะในส่วนของผู้ผลิตชิ้นส่วนยานยนต์EV (WHA วางเป้ายอดขายที่ดินปี66 ที่ 2,750 ไร่) 2.การรับรู้รายได้จากการขายทรัพย์สินให้กับกองทรัสต์ WHART ที่ราว 3,567 ลบ. ส่วนการดำเนินงานในช่วงถัดไปยังคงคาดว่าจะได้รับประโยชน์จากการย้ายฐานผลิตจาก จีน/ญี่ปุ่น เข้ามาในไทยและเวียดนามมากขึ้น ขณะที่ภาพระยะสั้น WHA ยังมี Sentiment บวกจาก 1.การยุติข้อพิพาททอนูเตตุลาการระหว่าง เกิดไค-วัน กับ AVRA International DMCC กรณียกเลิกซื้อถ่านหิน 2.WHA ได้SET ESG Ratings AAA เข้าข่ายการลงทุนของกองทุน TESS

ข้อมูลในเอกสารฉบับนี้ รวบรวมมาจากแหล่งข้อมูลที่น่าเชื่อถือ อย่างไรก็ดี บริษัทหลักทรัพย์ คิงส์ฟอร์ด จำกัด (มหาชน) ไม่สามารถที่จะยืนยันหรือรับรองความถูกต้องของข้อมูลเหล่านี้ได้ ไม่ว่าประการใด ๆ บทวิเคราะห์ในเอกสารนี้ จัดทำขึ้นโดยอ้างอิงหลักเกณฑ์ทางวิชาการเกี่ยวกับหลักการวิเคราะห์ และมีได้เป็นการชี้แนะ หรือเสนอแนะให้ซื้อหรือขายหลักทรัพย์ใด ๆ การตัดสินใจซื้อหรือขายหลักทรัพย์ใด ๆ ของผู้อ่าน ไม่ว่าจะเกิดจากการอ่านบทความในเอกสารนี้หรือไม่ก็ตาม ล้วนเป็นผลจากการพิจารณาของผู้อ่าน โดยไม่มีส่วนเกี่ยวข้องกับคิงส์ฟอร์ด จำกัด (มหาชน) บริษัทหลักทรัพย์ คิงส์ฟอร์ด จำกัด (มหาชน) ไม่รับประกันใด



## Daily Key Factors

**Oil Update(+)** WTI ม.ค. +\$0.09 อยู่ที่ \$71.32/บาร์เรล Brent ก.พ. +\$0.19 อยู่ที่ \$76.03/บาร์เรล ยังกังวลต่ออุปทานน้ำมันตลาดโลกปีหน้าอาจลดลง กอปรกับภาวะเศรษฐกิจจีนฟื้นตัวช้า

**Gold Update(-)** Comex Gold ก.พ.-\$20.80 อยู่ที่ \$1,993.70 /ออนซ์ ถูกกดดันจาก Dollar Index แข็งค่า +0.08% อยู่ที่ 104.0952 และคาดเฟดยังคงอาจไม่รีบลดดอกเบี้ยในช่วง มี.ค. ปีหน้า

**Fund Flow(-)** Fund Flow ต่างชาติในตลาด TIP วานนี้ ขายสุทธิ -40.65 ล้านดอลลาร์สหรัฐฯ ขายหุ้นอินโดฯ -40.06 ขายหุ้นฟิลิปปินส์ -0.59 ล. ดอลลาร์สหรัฐฯ

- (0) ค่าเงินบาทเข้านี้ทรงตัวอยู่ที่ 35.617 บาท/ดอลลาร์สหรัฐฯ
- (0) ผลตอบแทนพันธบัตรสหรัฐฯ 10 ปี ทรงตัวอยู่ที่ 4.24 %
- (+) ดัชนี BDI วานนี้ +26 จุด อยู่ที่ 2,509
- (-) BitCoin เข้านี้ -4.18% อยู่ที่ 41,805 ดอลลาร์สหรัฐฯ

## Economic Calendar

### ในประเทศ

- 12 ธ.ค. สภาผู้ส่งออก แถลงสถานการณ์การส่งออก ตลท. แถลงสรุปภาพรวมภาวะตลาดหลักทรัพย์
- 13 ธ.ค. รายงานผลการประชุมคณะกรรมการนโยบายการเงิน(กนง.) ฉบับย่อ สัปดาห์ที่ 3 ส.อ.ท. แถลงดัชนีความเชื่อมั่นภาคอุตสาหกรรม ส.อ.ท. แถลงยอดผลิตและส่งออกรถยนต์ รถจักรยานยนต์และชิ้นส่วน ยานยนต์

### ต่างประเทศ

- 12 ธ.ค. US ดัชนีราคาผู้บริโภค (CPI) (พ.ย.)
- 13 ธ.ค. US ดัชนีราคาผู้ผลิต (PPI) (เดือนต่อเดือน) (พ.ย.)  
US สินค้าคงคลังน้ำมันดิบ
- 14 ธ.ค. EU การตัดสินใจเกี่ยวกับอัตราดอกเบี้ย (ธ.ค.)  
EU การแถลงข่าวต่อสื่อมวลชนของธนาคารกลางแห่งยุโรป  
US การตัดสินใจเกี่ยวกับอัตราดอกเบี้ย  
US การแถลงข่าวต่อสื่อมวลชนของ FOMC  
US ดัชนียอดขายปลีก (พ.ย.)  
US จำนวนคนที่ยื่นขอรับสวัสดิการว่างงานครั้งแรก
- 15 ธ.ค. US ดัชนีผู้จัดการฝ่ายจัดซื้อ (PMI) ภาคบริการ (ธ.ค.)

## Theme Strategy

- Theme หนุนเด่นปี 2566 ต้อนรับนักท่องเที่ยวต่างชาติฟื้นตัว
- (1) กลุ่มท่องเที่ยวและสินค้าการ ได้แก่ CENTEL\*, ERW\*, MINT\*, SHR\*, VRANDA\*, SPA\*
  - (2) กลุ่มขนส่งและบริการ ได้แก่ AOT, AAV, BA\*, BAFS\*, BEM\*
  - (3) กลุ่มการอุปโภคบริโภค ได้แก่ CPALL, MAKRO\*, GLOBAL\*, HMPRO\*, CPN\*, CRC, COM7\*, BEAUTY\*, KAMART\*, ICHI\*, CBG\*, SAPPE\*, SNNP\*
  - (4) กลุ่ม ร.พ.อิงผู้ป่วยต่างชาติ (นักท่องเที่ยวตะวันตก / จีน) ได้แก่ BDMS, BH\*, EKH\*, PR9\*
  - (5) กลุ่มสื่อออนไลน์ (เพิ่มตามจำนวน Eyeball) ได้แก่ PLANB\*
  - (6) กลุ่มธนาคารพาณิชย์ (ปรับขึ้นดอกเบี้ย สินเชื่อขยายตัว) ได้แก่ BBL, KTB\*
  - (7) กลุ่มอสังหาฯ - นิคมอุตสาหกรรม (นักลงทุนจีน / ลงทุน EV ใน EEC) ได้แก่ ORI\*, AMATA\*, ROJNA\*, WHA\*, AP\*, SC\*

\*\*หุ้นแนะนำเชิงกลยุทธ์ที่ยังไม่อยู่ใน Coverage ของฝ่ายวิจัย

Asset Allocation: Equity 50% Fixed Income 30% Alternative Investment etc. Gold 10% Cash 10%

Today Fundamental Research: -

Monthly Portfolio December 2023: MENA\*, TU\*, ITC\*, RBF\*, CBG\*



**GULF กั้นกุลตีปีกข่าวดี! จ่อเซ็นวินด์ฟาร์ม 800 MW ศาลสั่งยกฟ้อง กกพ.-เลิกทุเลาบังคับคดี 'เทพสถิต'** “กัลฟ์-กั้นกุล” จ่อเซ็นขายไฟฟ้า วินด์ฟาร์มกว่า 800 เมกะวัตต์ ส่วน SSP 16 เมกะวัตต์ หลังศาลปกครอง เพชรบุรีเรียกฟ้องกกพ.คดี “เทพสถิต วินด์ฟาร์ม” ในกลุ่ม EA ยื่นฟ้องออก คำสั่งโดยมิชอบ ส่วน “วินด์ ขอนแก่น 2” รอลุ้นผลจะออกมาเป็นอย่างไร วงในกกพ.ย้ำชัด หากมีคำสั่งไม่คุ้มครองไฟลม 22 โครงการ 1,500 เมกะวัตต์ เดินหน้าลงนาม PPA ทันที พร้อมเตรียมประมูลพลังงานหมุนเวียน (รอบสอง) กว่า 3,668 เมกะวัตต์(ข่าวหุ้น)

**ปิกิริมฉีก RATCH ลุยเชกของ 3 หมื่นล้าน** “ปิกิริม” เดินหน้าขยาย ธุรกิจพลังงานทดแทน ล่าสุดร่วมกับ “ราช กรุ๊ป” จัดตั้งบริษัท Xekong 4 Power ลงทุนโครงการโรงไฟฟ้าพลังน้ำสปป.ลาว กำลังผลิต 355 เมกะวัตต์ มูลค่ากว่า 30,000 ล้านบาท เดินหน้าตามยุทธศาสตร์ GreenLeap ก้าวสู่เป้าหมายผู้ผลิตพลังงานชั้นนำระดับโลก(ข่าวหุ้น)

**MASTER ปิด 6 ดิล 1.2 พันล้าน เป้าเบอร์หนึ่งรพ.เฉพาะทาง** ASTER ทุ่ม 1,200 ล้านบาท ปิดดิลลงทุน 6 บริษัท ผลักดันสู่เป้าหมายที่จะเป็นเบอร์ 1 ในกลุ่มโรงพยาบาลเฉพาะทางในไทย คาดเริ่มทยอยรับรู้ รายได้ตั้งแต่ไตรมาส 1/67 เป็นต้นไป ขณะที่เงินทุนเพียงพอ เหลือเงิน ระบุมทุนขายไอพีโอเกือบ 300 ล้านบาท “น.พระวิวัฒน์” ส่งสัญญาณปิด ดิลเพิ่มอีกต้นปีหน้า(ข่าวหุ้น)

**กลุ่ม 'เจ' ผ่านจุดต่ำสุดแล้ว จับตา Q4 งบฯ สวยทุกแห่ง“อดิศักดิ์”** ลั่น กลุ่มเจมาร์ทได้ผ่านพ้นช่วงจุดต่ำสุดทั้งหมดแล้ว ส่งซิกผลประกอบการไตรมาส 4/66 แนวโน้มดีกว่าไตรมาส 3 ทุกแห่ง ทั้ง JMT SINGER SGC และ JMART ย้ำ เจ เอ็ม ทีฯ มีจุดแข็งเฉพาะตัว ไม่มีเรื่องต้องนำเป็นห่วง โบรกฯ ย้ำ JMT ดาวเด่นหุ้นกลุ่มบริหารหนี้ (AMC) มีโอกาสรับหนี้เสียเข้ามา บริหารเพิ่มก้อนใหญ่ หลัง Q3 กลุ่มแบงก์ตั้งสำรองหนี้เสียมาอยู่ที่ 58,449 ล้านบาท เพิ่มขึ้นถึง 21.79%(ข่าวหุ้น)

**BJC ส่งซิก Q4 เติบโตรับไฮซีซั่น หนุนยอดขายปีนี้โตตัวเลขหลักเดียว** ระดับกลาง “เบอร์ลี่ ยุคเกอร์” ส่งซิกผลงานไตรมาส 4/66 ตรีรับไฮซีซั่น ธุรกิจ โดยเฉพาะกลุ่มบรรจุภัณฑ์และกลุ่มค้าปลีกหนุนยอดขายปีนี้โต ตัวเลขหลักเดียวในระดับกลาง พร้อมวางแผนขยายสาขาใหม่ต่อเนื่องในปี 67(ข่าวหุ้น)

**วันออริจิ้น ฉีก TLTH ผุดโครงการมิกซ์ยูส ย่านบางนา 1.7 พันล.บ** “วัน ออริจิ้น” หรือ ONEO ในเครือ ORI ฉีก “ทีแอลทีเอช” ยักษ์ใหญ่อันดับ 1 อสังหาริมทรัพย์จากญี่ปุ่นในเครือ “โตคิว แลนด์” ลุยสร้างมิกซ์ยูสแห่งใหม่ ย่านบางนา ภายใต้ชื่อโครงการ วัน ออริจิ้น สุขุมวิท 68 มูลค่ากว่า 1,700 ล้านบาท(ข่าวหุ้น)

**GRAND เล็งลดหนี้ 7 พันล้าน ในปีหน้า ปีมรายได้ 5 พันล้าน** “แกรนด์ แอสเสทฯ” คาดรายได้ปีนี้ใกล้เคียงเป้าที่ตั้งไว้ ทั้งธุรกิจอสังหาฯ และโรงแรม เล็งสร้างกระแสเงินสด-ลดหนี้ลง 7,000 ล้านบาท ในปี 67 จากการร่วมทุนธุรกิจโรงแรมและการขายสินทรัพย์ ลั่นเป้าปี 67 รายได้ 5,000 ล้านบาท (ข่าวหุ้น)

**รถยนต์อีวีติดเกินเป้า SUSCO ขายค่าย BYDMotor Expo เตรียมปิด** ฉากสวยวันนี้ “ขวัญชัย” ลั่นยอดผู้เข้าชมงานสูง ยอดจองมีโอกาสทะลุเป้า 4 หมื่นคัน อีวีมาแรงขายสนั่น 40% ทั้งคนไทยกระแสเปิดรับอีวี BYD โดดเด่นสุดยอดขายทะยานอันดับ 3 รองโตโยต้า ฮอนด้ารับอัตรากำไรเติบโตสูงเกินคาด เชื้ออีวีแตะ 3 แสนคัน ปี 2573 ด้านนักวิเคราะห์เชื่ออีวีปีนี้โตเฉียดแสนคัน ยก SUSCO รับประโยชน์ยอดขาย BYD มากสุด ชี้ขายเกินเป้าทำอัตรากำไรสุทธิอีวีรวมเขียบ(ต้นหุ้น)

**PTT ธุรกิจใหม่ผลิดอก ชูปี้นผลสูงกำไรแกร่งPTT** จ่อรับผลตอบแทน จากการลงทุนในธุรกิจใหม่ Future Energy & Beyond เริ่มเดินเครื่องผลิต ทั้งโรงงานแบตเตอรี่, ผลิต-ประกอบรถ EV, Plant-based, ยาและเวชภัณฑ์ เปิดใช้ท่อส่งก๊าซเส้นที่ 5 เฟส 2 และโรงแยกก๊าซ GSP7 นักวิเคราะห์คาด ใ้คงทำกำไรโต 42% หนุนโตต่อ 2 ปีซ้อน เงินปันผลสูงเฉลี่ย 5.5% เน้น “ซื้อ” เป้า 47.50 บาท(ต้นหุ้น)

**TOP ค่ากลั่นเข้าสู่สมดุล ดีมานด์เจ็ท-ดีเซลเพิ่มTOP** เดินหน้า COD หน่วยกลั่นน้ำมันยุโรป 5 โรงรับการใช้ต้นปี 2567 ขณะที่ค่าการกลั่นเริ่มเข้าสู่ภาวะสมดุล เบื้องต้นคาดเฉลี่ยทั้งปี 2567 ที่ราว 5 ดอลลาร์สหรัฐต่อบาร์เรล มั่นใจความต้องการใช้น้ำมันอากาศยาน และน้ำมันเบนซินทั่วโลก และในไทยเติบโตแข็งแกร่ง ด้านนักวิเคราะห์ชี้หุ้นปี้นผล เน้น “ซื้อ” เป้า 77 บาท(ต้นหุ้น)

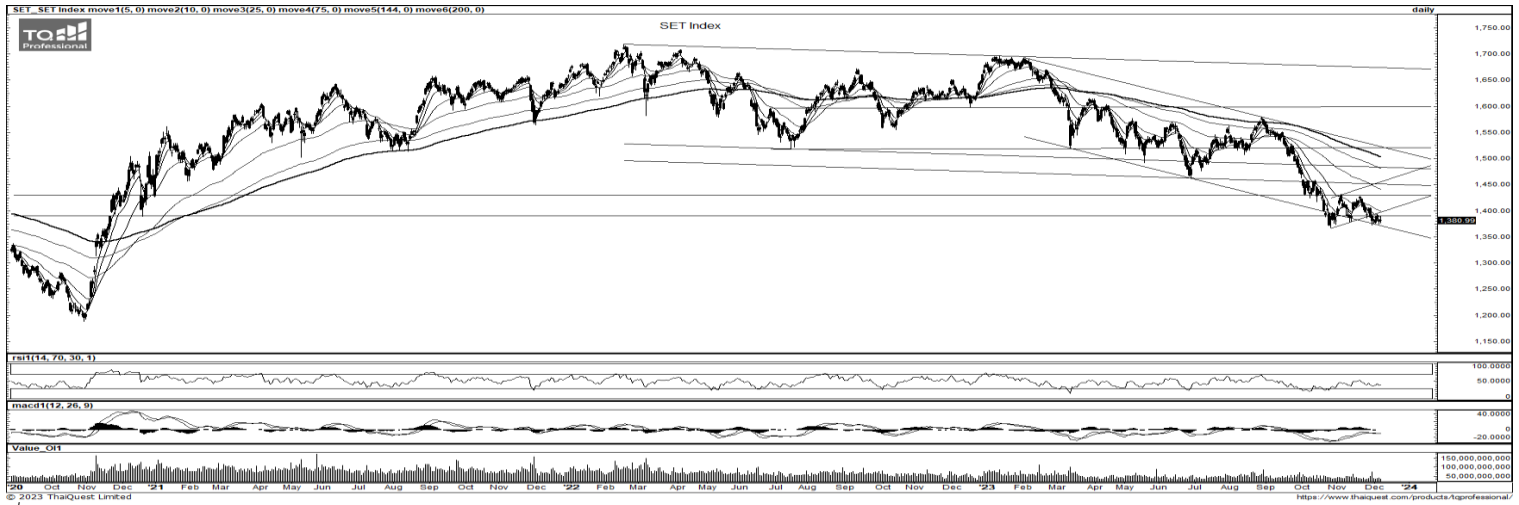
**PTTGC ปีโตรผ่านจุดต่ำ เล็งรายได้ปี 67 พุง 10%PTTGC** เตรียมบุก กำไรจากการขายหุ้น GCL ให้กับ WHA เข้าไตรมาส 4/2566 มูลค่าราว 3 พันล้านบาท วางเป้าปริมาณจำหน่ายในปี 2567 เติบโตไม่ต่ำกว่า 10% จากปีก่อน ธุรกิจปีโตรเคมีผ่านจุดต่ำแล้ว รวมถึงไม่มีการปิดซ่อมบำรุง ขณะที่เริ่มเดินเครื่องโรงโกล์เฟินส์หน่วยที่ 2 พร้อมวางแผนลงทุน 2 หมื่นล้านบาท รองรับการลงทุนโครงการใหม่(ต้นหุ้น)

**EP พร้อมพลิกโตโดดเด่น ขายไฟเวียดนามดันEP** วางหมากปี 2567 รายได้โตก้าวกระโดดแตะ 2 พันล้านบาท เก็บเกี่ยวขายไฟพลังงานลมเต็มสูบ 160 เมกะวัตต์ พร้อมนับถอยหลังเปิดผลิตวินด์ฟาร์มเวียดนาม ล็อตแรก 30 เมกะวัตต์ เดือนธันวาคมนี้ แถมนำหน้ารุกโมเดลขายไฟโซลาร์แบบ Private PPA อพฐฐานโดยเงินเพิ่ม(ต้นหุ้น)

**TPLAS เล็งเจาะฐานห้าง ผุดโปรดัคต์อีเอ็มรักษ์โลก** TPLAS' วางกลยุทธ์ ปี 2567 เร่งพัฒนาสินค้า เพิ่มผลิตภัณฑ์ใหม่เข้าพอร์ต หวังขยายฐานลูกค้าห้างสรรพสินค้า อีเอ็มรักษ์โลก เน้นบรรจุภัณฑ์เป็นมิตรกับสิ่งแวดล้อม ย่อยสลายได้ง่าย แยมศึกษาแตกไลน์ธุรกิจอื่นเพิ่ม(ต้นหุ้น)

**'SMD' ส่งสินค้าใหม่ชุดตรวจใช้หลอดใหญ่ขายช่วงระบาดหนักSMD** เตรียมส่งสินค้าใหม่ “ชุดตรวจใช้หลอดใหญ่สายพันธุ์ A&B แบบตรวจหาเชื้อด้วยตนเอง” หลังตั้งแต่กลางเดือนพฤศจิกายนถึงต้นเดือนธันวาคม 2566 นี้ ใช้หลอดใหญ่ระบาดหนัก พร้อมกระจายสินค้าผ่านร้านขายยาที่เป็นตัวแทนจำหน่าย 1(ต้นหุ้น)

ข้อมูลในเอกสารฉบับนี้ รวบรวมมาจากแหล่งข้อมูลที่น่าเชื่อถือ อย่างไรก็ดี บริษัทหลักทรัพย์ คิงส์ฟอร์ด จำกัด (มหาชน) ไม่สามารถที่จะยืนยันหรือรับรองความถูกต้องของข้อมูลเหล่านี้ได้ ไม่ว่าประการใด ๆ บทวิเคราะห์ในเอกสารนี้ จัดทำขึ้นโดยอ้างอิง หลักเกณฑ์ทางวิชาการเกี่ยวกับหลักการวิเคราะห์ และมิได้เป็นการชี้แนะ หรือเสนอแนะให้ซื้อหรือขายหลักทรัพย์ใด ๆ การตัดสินใจซื้อหรือขายหลักทรัพย์ใด ๆ ของผู้อ่าน ไม่ว่าจะเกิดจากการอ่านบทความในเอกสารนี้หรือไม่ก็ตาม ล้วนเป็นผลจากการใช้ วิจารณญาณของผู้อ่าน โดยไม่มีส่วนเกี่ยวข้องกับหรือพันธะผูกพันใด ๆ กับ บริษัทหลักทรัพย์ คิงส์ฟอร์ด จำกัด(มหาชน) ไม่ควรกระทำ



ที่มา: TQ Professional, Day

Resistance 1,385 - 1,395

Support 1,375 - 1,365

### SET Daily: รอคารประชุม FOMC

กลยุทธ์การลงทุน SET Index พักตัวในกรอบ sideways ยังคงถูกกดดันอยู่ภายใต้ EMA10 วัน ตลาดตลาดแกว่งรอบตัวเลขสำคัญทางเศรษฐกิจ วางแนวรับ 1,375/1,365 ส่วนแนวต้าน 1,385/1,395



ที่มา: TQ Professional, TF weekly

### SET Weekly: Sideways down

กลยุทธ์การลงทุน ระวังกลางติดตามข้อมูลทางเศรษฐกิจที่จะส่งผลกระทบต่อ การตัดสินใจเรื่องนโยบายดอกเบี้ยของธนาคารกลางหลัก อย่างไรก็ตามเงินเฟ้อพื้นฐานที่ยังคงอยู่สูงกว่าเป้าหมาย อาจจำเป็นต้องคงดอกเบี้ยในระดับสูงยาวนานขึ้น ในทางเทคนิค TF weekly แท่งเทียนรายสัปดาห์แกว่งตัวภายใน กรอบ sideways down ถูกกดดันใต้เส้น EMA5-10 Week ประเมินกรอบการ เคลื่อนไหว แนวต้าน 1,460/1,480 แนวรับ 1,370/1,350 จุด



ที่มา: TQ Professional, TF daily

### Gold Spot: ย่อพักตัว

กลยุทธ์การลงทุน Gold Spot มีแรงหนุนจากคาดการณ์ Fed หดตัวขึ้น ดอกเบี้ย แต่ช่วงสั้น Dollar และ Bond Yield ฟิ้นตัวกดดัน // ราคาทองย่อ หลุดลงมาใกล้ EMA75 วัน ตามด้วยสัญญาณลบของ Indicator ประเมิน การพักตัวแนวรับ US\$1,970-1,960/Oz แนวต้าน US\$2,000-2,010/Oz

Resistance 2,000 - 2,010

Support 1,970 - 1,960

### Technical Analyst

Apichai Raomanachai No. 002939

### Asst. Technical Analyst

Noppom Chaykaew No. 043964

ข้อมูลในเอกสารฉบับนี้ รวบรวมมาจากแหล่งข้อมูลที่เชื่อถือได้ อย่างไรก็ดี บริษัทหลักทรัพย์ คิงส์ฟอร์ด จำกัด (มหาชน) ไม่สามารถที่จะยืนยันหรือรับรองความถูกต้องของข้อมูลเหล่านั้นได้ ไม่ว่าประการใด ๆ บทวิเคราะห์ในเอกสารนี้ จัดทำขึ้นโดยอ้างอิง หลักเกณฑ์ทางวิชาการเกี่ยวกับหลักการวิเคราะห์ และมีได้เป็นการชี้แนะ หรือเสนอแนะให้ซื้อหรือขายหลักทรัพย์ใด ๆ การตัดสินใจซื้อหรือขายหลักทรัพย์ใด ๆ ของผู้อ่าน ไม่ว่าจะเกิดจากการอ่านบทความในเอกสารนี้หรือไม่ก็ตาม ล้วนเป็นผลจากการใช้ วิจารณญาณของผู้อ่าน โดยไม่มีส่วนเกี่ยวข้องกับหรือพินัยของคิงส์ฟอร์ด จำกัด (มหาชน) ไม่ว่ากรณีใด



ที่มา ; TQ Professional

## BCH

Resistance 22.00

Support 21.10

แนะนำแก๊งกำไร แท่งเทียนแก๊ง sideway up พร้อมปริมาณการซื้อขายเข้าสะสม ส่วน Indicator MACD / RSI มีแนวโน้มเป็นบวก เบื้องต้นคาดหวังการขึ้นต่อ โดยมีแนวต้านถัดไป 22.00 บาท แนวรับ 21.10 บาท ส่วนจุด Stop Loss 20.90 บาท



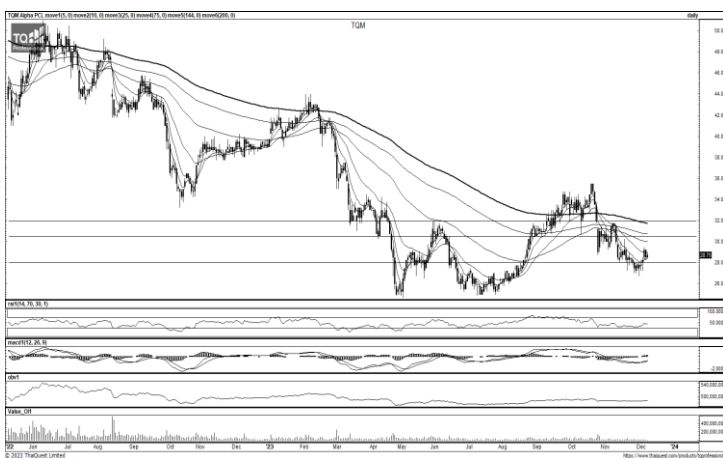
ที่มา ; TQ Professional

## TTA

Resistance 6.50-6.70

Support 6.00

แนะนำแก๊งกำไร แท่งเทียนปรับตัวขึ้นจากโซนล่าง ล่าสุดทำจังหวะสลับพักด้านปริมาณการซื้อขายเข้าสะสม ส่วน MACD / RSI ส่งสัญญาณบวก เบื้องต้นคาดหวังการปรับตัวขึ้นต่อ โดยมีแนวต้านถัดไป 6.50-6.70 บาท ส่วนแนวรับ 6.00 บาท และ Stop Loss ที่ 5.70 บาท



ที่มา ; TQ Professional

## TQM

Resistance 30.50-32.00

Support 28.00

แนะนำแก๊งกำไร แท่งเทียนฟื้นตัวขึ้นเหนือเส้นค่าเฉลี่ยระยะสั้น พร้อมปริมาณการซื้อขายเข้าสะสม ส่วน MACD / RSI อยู่ในทิศทางบวก เบื้องต้นคาดหวังเห็นการขยับขึ้นต่อ โดยมีแนวต้าน 30.50-32.00 บาท ส่วนแนวรับ 28.00 บาท และ Stop Loss ที่ 27.00 บาท

### Technical Analyst

Apichai Raomanachai No. 002939

### Asst. Technical Analyst

Nopporn Chaykaew No. 043964

ข้อมูลในเอกสารฉบับนี้ รวบรวมมาจากแหล่งข้อมูลที่น่าเชื่อถือ อย่างไรก็ดี บริษัทหลักทรัพย์ คิงส์ฟอร์ด จำกัด (มหาชน) ไม่สามารถยืนยันหรือรับรองความถูกต้องของข้อมูลเหล่านั้นได้ ไม่ว่าประการใด ๆ บทวิเคราะห์ในเอกสารนี้ จัดทำขึ้นโดยอ้างอิงหลักเกณฑ์ทางวิชาการเกี่ยวกับหลักการวิเคราะห์ และมีได้เป็นการชี้แนะ หรือเสนอแนะให้ซื้อหรือขายหลักทรัพย์ใด ๆ การตัดสินใจซื้อหรือขายหลักทรัพย์ใด ๆ ของผู้อ่าน ไม่ว่าจะเกิดจากการอ่านบทความในเอกสารนี้หรือไม่ก็ตาม ล้วนเป็นผลจากการใช้วิจารณญาณของผู้อ่าน โดยไม่มีส่วนเกี่ยวข้องกับหรือพ่นะผูกพันใด ๆ กับ บริษัทหลักทรัพย์ คิงส์ฟอร์ด จำกัด(มหาชน) ไม่ว่ากรณีใด

# SET50 Index Futures

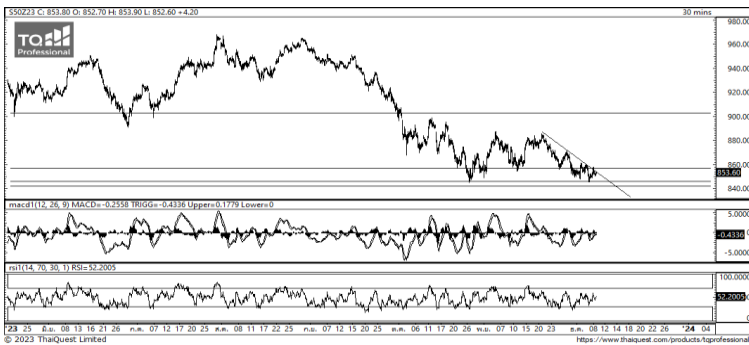


KINGSFORD

วันอังคารที่ 12 ธันวาคม พ.ศ. 2566

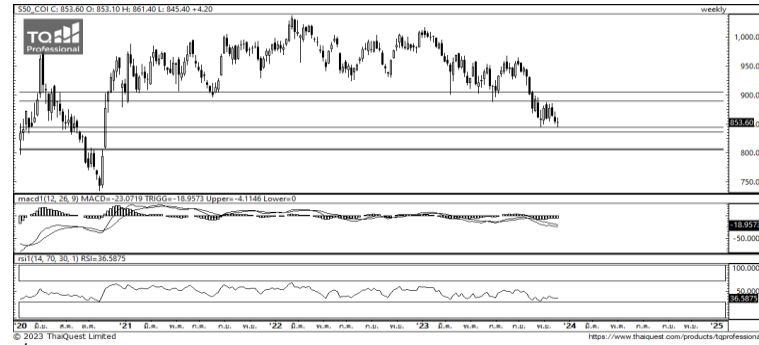
## Market Overview

- นักลงทุนต่างชาติ Long สุทธิ 15,548 สัญญา ยอดสะสมประจำเดือน ธ.ค. มียอด Long สุทธิ 5,980 สัญญา และ ยอดสะสมปี 2566 เป็นยอด Short สุทธิ -316,681 สัญญา
- DJIA ปิดที่ +0.43%, ดัชนี S&P500 ปิดที่ +0.39% และ ดัชนี Nasdaq ปิดที่ + 0.20%
- สหรัฐมีกำหนดเปิดเผยดัชนี CPI ประจำเดือนพ.ย. ในวันนี้ และจากนั้นจะเปิดเผยดัชนี PPI เดือนพ.ย. ในวันพุธ รวมทั้งจับตาการประชุมนโยบายการเงินของเฟดในวันที่ 12-13 ธ.ค. นี้
- นักลงทุนส่วนใหญ่คาดการณ์ว่า เฟดจะคงอัตราดอกเบี้ยที่ระดับ 5.25-5.50% ในการประชุมวันที่ 12-13 ธ.ค. นี้ แต่ให้น้ำหนักเพียง 43% ที่เฟดจะปรับลดในเดือนมี.ค. 2567



ที่มา: Kingsford Research

Volume by Investors	SET (Million Bath)	Index Futures (Contracts)
Local Institutions	677.10	-1,263
Foreign	-1,303.63	15,548
Local Investor	579.61	-14,285



ที่มา: Kingsford Research

## ภาพการลงทุนระยะสั้น

แนะนำ : Long , แนวรับ : 850 แนวต้าน : 860 Stop Loss : 845  
 S50Z23 ปิดที่ 853.60 ปรับตัวเพิ่มขึ้น +0.49 % มีการปรับตัวขึ้นทดสอบแนวต้าน ด้าน Indicator สนับสนุนแนวโน้มขาขึ้น RSI สามารถยืนอยู่ในโซนแนวโน้มขาขึ้น และ MACD ปรับตัวเข้าใกล้โซนขาขึ้น ล้วนมีแรงสนับสนุนให้สามารถผ่านแนวต้านไปได้

## ภาพการลงทุนรายสัปดาห์

แนะนำ Wait&See แนวรับ : 845 แนวรับ : 860 Stoploss : -  
 Set50 Index Future แท่งเทียนสัปดาห์ที่แล้วปิดเป็น DOJI หาก สัปดาห์นี้สามารถปรับตัวสูงกว่า 860 จุดจะเป็นสัญญาณการกลับตัวขึ้น ส่วน Indicator ยังสนับสนุนแนวโน้มขาลง หากสามารถยืนเหนือ 860 จุดแนะนำ Long 1/3 หรือหากปรับตัวลงต่ำกว่า 845 แนะนำ Short 1/3 Port

	Close	Change	Volume	OI
SET50	852.69	2.7	1,209,338,800	712,518
S50Z23	853.60	4.2	202,975	565,023
S50F24	853.10	3.9	71	322
S50H24	851.80	3.8	39,251	102,484
S50M24	850.00	3.6	8,209	29,557

Source: TQ Pro

	Last	Support	Resistance
SET50	852.69	845	855
S50Z23	853.60	845	855
S50F24	853.10	845	855
S50H24	851.80	845	855
S50M24	850.00	845	855

Source: TQ Pro

Series	Close	Chg	Vol. Contracts	OI	OI Chg	Theoretical	Basis	Daly Left	LTD
S50Z23	853.60	4.2	202,975	565,023	0	852.57	0.91	17	28/12/2023
S50F24	853.10	3.9	71	322	0	852.33	0.41	50	30/1/2024
S50H24	851.80	3.8	39,251	102,484	0	851.91	-0.89	108	28/3/2024
S50M24	850.00	3.6	8,209	29,557	0	851.25	-2.69	199	27/6/2024
S50U24	845.80	3.7	5,037	15,071	0	850.58	-2.69	291	27/9/2024

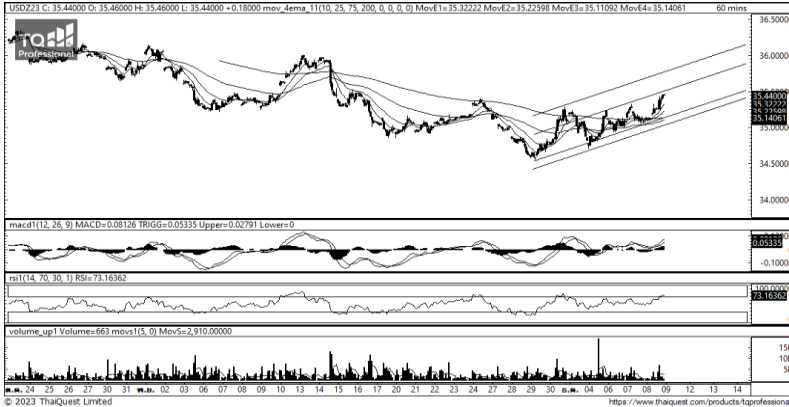
ข้อมูลในเอกสารฉบับนี้ รวบรวมมาจากแหล่งข้อมูลที่น่าเชื่อถือ อย่างไรก็ดี บริษัทหลักทรัพย์ คิงส์ฟอร์ด จำกัด (มหาชน) ไม่สามารถที่จะยืนยันหรือรับรองความถูกต้องของข้อมูลเหล่านี้ได้ ไม่ว่าประการใด ๆ บทวิเคราะห์ในเอกสารนี้ จัดทำขึ้นโดยอ้างอิงหลักเกณฑ์ทางวิชาการเกี่ยวกับหลักการวิเคราะห์ และมีได้เป็นการชี้แนะ หรือเสนอแนะให้ซื้อหรือขายหลักทรัพย์ใด ๆ การตัดสินใจซื้อหรือขายหลักทรัพย์ใด ๆ ของผู้อ่าน ไม่ว่าจะเกิดจากการอ่านบทความในเอกสารนี้หรือไม่ก็ตาม ล้วนเป็นผลจากการใช้วิจารณญาณของผู้อ่าน โดยไม่มีส่วนเกี่ยวข้องกับหรือพันธะผูกพันใด ๆ กับ บริษัทหลักทรัพย์ คิงส์ฟอร์ด จำกัด (มหาชน) ไม่ว่ากรณีใด

# SET50 Index Futures



KINGSFORD

## Currency Futures



ที่มา: Kingsford Research

### ภาพการลงทุนระยะสั้น

Dollar Index : 104.09 จุด หรือ +0.07% , USDZ23 : +0.12 THB/USD

แนะนำ เปิดสถานะ : Long

แนวรับ: 35.10 THB/USD แนวต้าน: 35.30 THB/USD Stop Loss: 35.00

USDZ23 ในระยะสั้นมีการปรับตัว วนเหนือ EMA ทั้ง 4 เส้น และมีการสร้างแนวโน้มขาขึ้น ส่วน Indicator เป็นการสนับสนุนแนวโน้มขาขึ้น โดย RSI ปรับตัวอยู่ในเขต Overbought และ MACD สนับสนุนในแนว ขาขึ้นเป็นลักษณะการขึ้นในลักษณะการแก่งำไร ใช้ 35.30 เป็นเกณฑ์ หากยืนเหนือ 35.30 ควรเปิดสถานะ Long แต่หากปรับตัวต่ำกว่า 35.10 ควรเปิดสถานะ Short จะได้เปรียบกว่า

	Last	Change	Volume	OI
USDZ23	35.26	0.12	12,256	67,214
USDF24	35.18	0.14	2,100	12,305
USDH24	34.95	0.10	8,360	41,214
USDG24	35.09	0.11	1,702	2,847

Source: TQ Pro

	Last	Support	Resistance
RTXUSTB	35.09	35.00	35.20
USDZ23	35.26	35.10	35.30
USDH24	34.95	34.70	35.10

Source: Kingsford Securities

	Last	Change	Volume	OI
EURUSD	1.08	0.00		
EURUSDZ23	1.08	0.00	416	1,530
EURUSDH24	1.08	0.00	14	38

Source: TQ Pro

	Close	Change	Volume	OI
USDJPY	144.89	0.78		
USDJPYZ23	143.77	-0.70	6904.00	5794.00
USDJPYH24	141.68	-0.73	4275.00	4325.00

Source: TQ Pro

Apichai Raomanachai

Fundamental and Technical Investment Analysis

ID No. 002939 Tel 02-829-6999 Ext 2200

Email : apichai.ra@kfsec.co.th

Nut Kaewborisutsakul

Assistant Investment Analyst

ข้อมูลในเอกสารฉบับนี้ รวบรวมมาจากแหล่งข้อมูลที่น่าเชื่อถือ อย่างไรก็ดี บริษัทหลักทรัพย์ คิงส์ฟอร์ด จำกัด (มหาชน) ไม่สามารถที่จะยืนยันหรือรับรองความถูกต้องของข้อมูลเหล่านี้ได้ ไม่ว่าประการใด ๆ บทวิเคราะห์ในเอกสารนี้ จัดทำขึ้นโดยอ้างอิง หลักเกณฑ์ทางวิชาการเกี่ยวกับหลักการวิเคราะห์ และมีได้เป็นการชี้แนะ หรือเสนอแนะให้ซื้อหรือขายหลักทรัพย์ใด ๆ การตัดสินใจซื้อหรือขายหลักทรัพย์ใด ๆ ของผู้อ่าน ไม่ว่าจะเกิดจากการอ่านบทความในเอกสารนี้หรือไม่ก็ตาม ล้วนเป็นผลจากการใช้ วิจารณญาณของผู้อ่าน โดยไม่มีส่วนเกี่ยวข้องกับหรือพันธะผูกพันใด ๆ กับ บริษัทหลักทรัพย์ คิงส์ฟอร์ด จำกัด (มหาชน) ไม่ว่ากรณีใด



## Most Active Grainer (%chg)

Rank	STOCK	OI	Price Chg (20 Working Days)
1	PSL	3,227	15.23%
2	BGRIM	4,456	13.35%
3	OR	4,540	9.89%
4	TOP	939	7.94%
5	TU	10,444	7.86%
6	CBG	4,608	7.64%
7	SCGP	4,456	5.52%
8	PLANB	9,473	5.03%
9	SIRI	17,837	4.38%
10	DELTA	2,356	4.18%
11	S	3,197	3.33%
12	STGT	3,915	2.52%
13	TPIPP	3,879	2.42%
14	SUPER	35,870	2.38%
15	TOA	456	2.33%
16	AWC	11,505	2.20%
17	CK	1,895	1.40%
18	BAM	11,294	1.23%
19	CPN	997	1.16%
20	KTC	68,503	1.09%
21	TTW	1,239	0.00%
22	LPN	1,483	0.00%
23	TCAP	892	0.00%
24	TIPL	4,644	0.00%
25	BTS	11,057	0.00%
26	EASTW	197	-0.48%
27	EGCO	1,050	-0.79%
28	JAS	18,691	-0.88%
29	ADVANC	1,748	-0.90%
30	KKP	2,050	-1.03%

## Top Gainers OI (%chg)

STOCK	OI	%Daily Top OI Change	STOCK	OI	%5 Day Top OI Change
BLA	2,359	167.16%	INTUCH	1,863	25.03%
BCH	2,251	65.88%	TVO	527	0.19%
QH	8,319	0.04%	SPCG	451	0.00%
BAY	345	0.00%	AP	1,703	-0.82%
TVO	527	0.00%	DELTA	2,356	-7.79%
SPCG	451	0.00%	QH	8,319	-11.67%
AP	1,703	-0.18%	CK	1,895	-17.25%
KTC	68,503	-0.22%	SGP	1,833	-17.51%
SPRC	4,392	-0.30%	RS	57,941	-18.95%
CENDEL	1,421	-1.18%	THANI	10,371	-25.30%
CK	1,895	-1.81%	PSH	883	-25.36%
BA	4,714	-4.09%	BAY	345	-25.65%
DELTA	2,356	-4.27%	BA	4,714	-28.35%
SGP	1,833	-5.12%	LH	18,534	-28.82%
BEAUTY	9,412	-5.63%	SCC	5,207	-29.74%

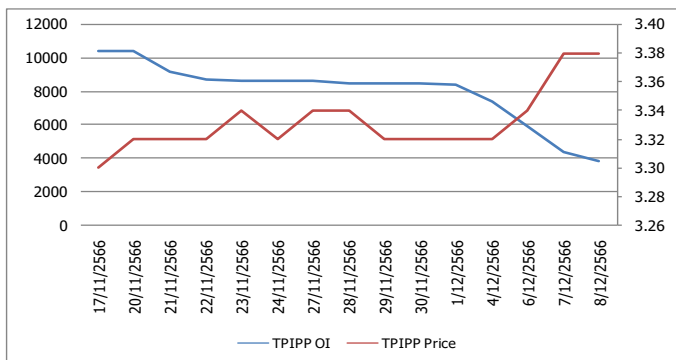
Source: TQ Pro

## Top Loser OI (%chg)

STOCK	OI	%Daily Top OI Change	STOCK	OI	%5 Day Top OI Change
BLAND	19,970	-85.20%	BEC	829	-96.20%
MAJOR	1,019	-78.69%	JAS	18,691	-91.69%
EASTW	197	-71.86%	BLAND	19,970	-90.60%
STPI	8,779	-63.94%	S	3,197	-89.24%
KTB	9,660	-61.23%	EPG	685	-89.02%
EPG	685	-59.35%	MAJOR	1,019	-88.41%
CHG	2,158	-53.63%	STPI	8,779	-85.81%
THCOM	2,992	-51.83%	GFPT	1,812	-81.51%
LPN	1,483	-50.30%	BPP	477	-79.84%
S	3,197	-48.49%	BEAUTY	9,412	-78.82%
BEM	9,638	-48.45%	THCOM	2,992	-74.87%
GFPT	1,812	-48.45%	GULF	9,504	-74.12%
CKP	6,224	-47.57%	BLA	2,359	-73.64%
BPP	477	-45.61%	BCH	2,251	-72.99%
IVL	7,059	-45.38%	KTB	9,660	-72.77%

## หุ้นที่มีทิศทาง ราคาและ OI ที่น่าจับตามอง

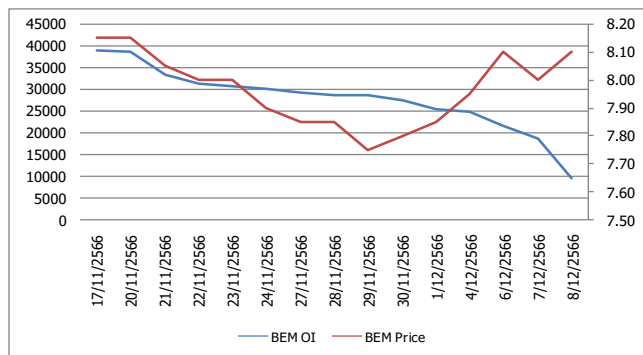
### OI Trend TPIPP



**Recommend : Short**  
**Support : 3.30**

**Resistance : 3.48**  
**Stop-Loss : 3.52**

### OI Trend BEM



**Recommend : Short**  
**Support : 7.90**

**Resistance : 8.30**  
**Stop-Loss : 8.50**

Source: KINGSFORD

APICHA RAOMANACHAI No. 002939  
NUT KAEWBORISUTSAKUL Asst. Derivatives Analyst

ข้อมูลในเอกสารฉบับนี้ รวมรวมมาจากแหล่งข้อมูลที่น่าเชื่อถือ อย่างไรก็ตาม บริษัทหลักทรัพย์ คิงส์ฟอร์ด จำกัด (มหาชน) ไม่สามารถที่จะยืนยันหรือรับรองความถูกต้องของข้อมูลเหล่านี้ได้ ไม่ว่าประการใด ๆ บทวิเคราะห์ในเอกสารนี้ จัดทำขึ้นโดยอ้างอิงหลักการทางวิชาการเกี่ยวกับหลักการวิเคราะห์ และมีได้เป็นการชี้แนะ หรือเสนอแนะให้ซื้อหรือขายหลักทรัพย์ใด ๆ การตัดสินใจซื้อหรือขายหลักทรัพย์ใด ๆ ของผู้อ่าน ไม่ว่าจะเกิดจากการอ่านบทความในเอกสารนี้หรือไม่ก็ตาม ล้วนเป็นผลจากการใช้วิจารณญาณของผู้อ่าน โดยไม่มีส่วนเกี่ยวข้องกับหรือหนี้ผูกพันใด ๆ กับ บริษัทหลักทรัพย์ คิงส์ฟอร์ด จำกัด (มหาชน) ไม่ควรกรณีใด



# Short Sales



KINGSFORD

มูลค่าการขายชอร์ต ณ วันที่ 08 ธันวาคม 2566

หลักทรัพย์	ปริมาณหุ้นที่ขายชอร์ต (หุ้น)	มูลค่าการขายชอร์ต (บาท)	%เทียบมูลค่าซื้อขายตลาดรวม
7UP	747,800	291,642	10.68%
AAI	518,800	2,072,694	1.32%
AAV	1,365,900	2,708,960	7.90%
AAV-R	433,000	857,355	2.50%
ACE	97,700	145,011	3.84%
ADVANC	220,500	48,289,500	10.73%
ADVANC-R	207,200	45,375,000	10.08%
AEONTS	5,400	806,100	2.71%
AEONTS-R	26,100	3,908,050	13.10%
AH	366,900	9,814,575	15.97%
AH-R	36,700	981,725	1.60%
AI	1,500	6,420	1.17%
AIT	1,046,100	4,106,502	43.79%
AMATA	453,100	11,800,550	14.76%
AMATA-R	462,700	12,065,125	15.07%
AOT	1,303,900	78,192,225	6.76%
AOT-R	1,151,200	68,954,750	5.97%
AP	759,800	8,141,950	12.19%
AP-R	800	8,560	0.01%
AS	5,000	39,000	5.40%
ASIAN	49,600	342,830	5.04%
ASK	4,200	84,420	1.85%
AUCT	15,900	177,020	2.58%
AURA	6,000	88,200	0.94%
AURA-R	6,200	90,750	0.97%
AWC	1,683,600	6,258,232	6.21%
AWC-R	4,912,500	18,277,794	18.12%
BA	72,800	1,070,160	6.59%
BA-R	67,800	996,210	6.14%
BAFS-R	2,600	61,890	1.61%
BAM	1,022,400	8,400,325	18.24%
BAM-R	587,000	4,854,210	10.47%
BANPU	11,656,200	80,378,590	6.69%
BANPU-R	22,655,600	156,547,755	13.01%
BAY	70,500	1,956,375	35.68%
BBIK	1,400	128,800	1.00%
BBIK-R	15,000	1,375,725	10.74%
BBL	225,400	33,707,350	5.39%
BBL-R	117,300	17,536,350	2.80%
BCH	463,800	9,871,740	5.75%
BCH-R	794,200	16,912,430	9.84%
BCP	394,100	16,881,400	14.00%
BCP-R	38,200	1,628,075	1.36%
BCPG	197,200	1,731,705	10.93%
BCPG-R	249,600	2,191,655	13.84%
BDMS	2,891,900	74,466,425	11.12%
BDMS-R	1,082,300	27,869,225	4.16%
BE8	23,100	724,950	3.68%
BEAUTY	105,200	47,340	3.19%
BEC	143,300	770,220	6.42%
BEC-R	108,500	580,475	4.86%
BEM	2,433,300	19,665,845	11.91%
BEM-R	4,609,700	37,184,855	22.57%
BGC	9,100	74,165	7.47%
BGRIM	1,896,100	50,718,525	17.34%

ข้อมูลในเอกสารฉบับนี้ รวบรวมมาจากแหล่งข้อมูลที่เชื่อถือได้ อย่างไรก็ตาม บริษัทหลักทรัพย์ คิงส์ฟอร์ด จำกัด (มหาชน) ไม่สามารถที่จะยืนยันหรือรับรองความถูกต้องของข้อมูลเหล่านี้ได้ ไม่ว่าประการใด ๆ บทวิเคราะห์ในเอกสารนี้ จัดทำขึ้นโดยอ้างอิงหลักเกณฑ์ทางวิชาการเกี่ยวกับหลักการวิเคราะห์ และมีได้เป็นการชี้แนะ หรือเสนอแนะให้ซื้อหรือขายหลักทรัพย์ใด ๆ การตัดสินใจซื้อหรือขายหลักทรัพย์ใด ๆ ของผู้อ่าน ไม่ว่าจะเกิดจากการอ่านบทความในเอกสารนี้หรือไม่ก็ตาม ล้วนเป็นผลจากการใช้วิจารณญาณของผู้อ่าน โดยไม่มีส่วนเกี่ยวข้องกับหรือพึ่งพิงผูกพันใด ๆ กับ บริษัทหลักทรัพย์ คิงส์ฟอร์ด จำกัด (มหาชน) ไม่ว่ากรณีใด

# Short Sales



KINGSFORD

มูลค่าการขายชอร์ต ณ วันที่ 08 ธันวาคม 2566

หลักทรัพย์	ปริมาณหุ้นที่ขายชอร์ต (หุ้น)	มูลค่าการขายชอร์ต (บาท)	%เทียบมูลค่าซื้อขายตลาดรวม
BH	124,200	26,732,100	6.06%
BH-R	238,300	51,265,200	11.63%
BJC	267,700	7,049,075	6.86%
BJC-R	669,200	17,581,725	17.16%
BLA	123,000	2,407,780	5.29%
BLA-R	404,400	7,905,020	17.39%
BLAND	577,700	415,944	13.84%
BLAND-R	58,000	41,760	1.39%
BPP	19,600	281,890	2.02%
BPP-R	800	11,440	0.08%
BRI	4,100	34,440	0.54%
BSRC	21,200	177,595	1.91%
BTG	67,100	1,605,490	3.46%
BTG-R	93,700	2,246,870	4.83%
BTS	1,155,800	8,358,950	7.04%
BTS-R	1,007,100	7,301,370	6.14%
BYD	1,046,000	5,163,278	5.83%
BYD-R	1,200,400	5,899,196	6.69%
CBG	184,100	15,008,200	5.78%
CBG-R	548,500	45,113,850	17.22%
CCET	73,100	154,736	0.23%
CENTEL	127,800	5,549,900	8.65%
CENTEL-R	72,800	3,168,375	4.93%
CHAYO	212,900	1,162,475	5.52%
CHG	1,858,600	5,478,436	4.77%
CHG-R	3,211,100	9,487,310	8.24%
CK	299,700	6,465,460	8.72%
CK-R	286,400	6,187,080	8.33%
CKP	145,400	471,096	5.91%
CKP-R	74,000	239,760	3.01%
COM7	603,800	13,558,040	6.48%
COM7-R	77,500	1,751,760	0.83%
CPALL	3,066,400	162,009,425	12.72%
CPALL-R	1,285,700	68,011,075	5.33%
CPAXT	488,300	12,813,250	5.85%
CPAXT-R	833,000	21,674,275	9.98%
CPF	443,400	8,401,080	4.83%
CPF-R	308,800	5,834,960	3.37%
CPN	116,800	7,648,025	3.29%
CPN-R	60,600	3,962,125	1.70%
CRC	381,200	14,761,800	6.29%
CRC-R	813,900	31,558,650	13.42%
CV	943,700	462,413	14.11%
DCC	64,000	99,200	4.95%
DCC-R	13,000	20,150	1.01%
DELTA	271,100	21,609,250	1.62%
DELTA-R	239,900	19,081,075	1.44%
DITTO	17,500	446,400	1.56%
DITTO-R	39,600	1,013,825	3.52%
DMT	168,200	2,068,860	34.10%
DOHOME	417,300	5,103,580	6.99%
DOHOME-R	222,100	2,754,450	3.72%
DUSIT	10,000	75,055	3.41%
EA	656,200	29,218,975	10.41%
EA-R	765,900	33,829,625	12.15%

ข้อมูลในเอกสารฉบับนี้ รวบรวมมาจากแหล่งข้อมูลที่เชื่อถือได้ อย่างไรก็ตาม บริษัทหลักทรัพย์ คิงส์ฟอร์ด จำกัด (มหาชน) ไม่สามารถที่จะยืนยันหรือรับรองความถูกต้องของข้อมูลเหล่านี้ได้ ไม่ว่าประการใด ๆ บทวิเคราะห์ในเอกสารนี้ จัดทำขึ้นโดยอ้างอิงหลักเกณฑ์ทางวิชาการเกี่ยวกับหลักการวิเคราะห์ และมีได้เป็นการชี้แนะ หรือเสนอแนะให้ซื้อหรือขายหลักทรัพย์ใด ๆ การตัดสินใจซื้อหรือขายหลักทรัพย์ใด ๆ ของผู้อ่าน ไม่ว่าจะเกิดจากการอ่านบทความในเอกสารนี้หรือไม่ก็ตาม ล้วนเป็นผลจากการใช้วิจารณญาณของผู้อ่าน โดยไม่มีส่วนเกี่ยวข้องกับหรือพันธะผูกพันใด ๆ กับ บริษัทหลักทรัพย์ คิงส์ฟอร์ด จำกัด (มหาชน) ไม่ว่ากรณีใด

# Short Sales



KINGSFORD

มูลค่าการขายชอร์ต ณ วันที่ 08 ธันวาคม 2566

หลักทรัพย์	ปริมาณหุ้นที่ขายชอร์ต (หุ้น)	มูลค่าการขายชอร์ต (บาท)	%เทียบมูลค่าซื้อขายตลาดรวม
EGCO	22,200	2,801,300	3.01%
EGCO-R	61,100	7,697,300	8.28%
EKH	11,600	84,680	1.53%
EKH-R	34,600	253,645	4.57%
EPG	603,800	4,335,165	18.11%
EPG-R	24,400	178,470	0.73%
ERW	523,600	2,722,720	8.77%
ETC	8,000	21,760	1.09%
FORTH	46,800	937,620	6.23%
FORTH-R	30,300	608,340	4.03%
FSMART	22,200	155,770	4.02%
FSMART-R	900	6,345	0.16%
GFPT	237,600	2,581,180	5.63%
GFPT-R	50,600	551,540	1.20%
GLOBAL	851,900	13,880,490	16.46%
GLOBAL-R	146,300	2,381,760	2.83%
GPSC	581,500	27,257,050	7.50%
GPSC-R	1,206,800	56,548,375	15.57%
GULF	779,600	35,581,975	11.82%
GULF-R	244,900	11,207,125	3.71%
GUNKUL	2,175,200	5,629,050	9.15%
GUNKUL-R	2,324,200	6,010,184	9.77%
HANA	538,100	24,850,150	3.83%
HANA-R	45,400	2,092,425	0.32%
HENG	33,800	65,903	3.61%
HL	27,300	258,110	34.69%
HMPRO	1,878,300	22,655,310	12.93%
HMPRO-R	963,700	11,572,340	6.63%
HTC	46,600	736,670	30.06%
HUMAN	129,900	1,415,910	15.47%
ICHI	320,700	4,679,280	6.41%
ICHI-R	218,000	3,240,290	4.36%
III	300,600	3,042,720	38.18%
ILM	4,700	111,390	2.55%
ILM-R	5,800	137,460	3.15%
INTUCH	45,900	3,202,750	2.18%
INTUCH-R	270,400	18,879,450	12.87%
IRPC	1,277,500	2,550,499	6.11%
IRPC-R	521,000	1,032,703	2.49%
ITC	222,800	4,656,520	3.04%
ITC-R	595,100	12,406,760	8.13%
ITD	10,547,200	10,767,398	10.91%
ITD-R	600,200	643,668	0.62%
IVL	481,200	12,284,000	11.13%
IVL-R	246,500	6,285,600	5.70%
JAS	6,268,400	14,338,008	4.44%
JAS-R	5,451,400	12,443,580	3.86%
JMART	655,100	12,189,730	1.86%
JMART-R	181,000	3,399,620	0.51%
JMT	347,200	9,655,275	2.28%
KAMART	35,000	430,270	0.74%
KBANK	517,000	66,013,700	9.68%
KBANK-R	114,800	14,656,800	2.15%
KCE	152,500	8,420,075	2.41%

ข้อมูลในเอกสารฉบับนี้ รวบรวมมาจากแหล่งข้อมูลที่เชื่อถือได้ อย่างไรก็ตาม บริษัทหลักทรัพย์ คิงส์ฟอร์ด จำกัด (มหาชน) ไม่สามารถที่จะยืนยันหรือรับรองความถูกต้องของข้อมูลเหล่านี้ได้ ไม่ว่าประการใด ๆ บทวิเคราะห์ในเอกสารนี้ จัดทำขึ้นโดยอ้างอิงหลักเกณฑ์ทางวิชาการเกี่ยวกับหลักการวิเคราะห์ และมีได้เป็นการชี้แนะ หรือเสนอแนะให้ซื้อหรือขายหลักทรัพย์ใด ๆ การตัดสินใจซื้อหรือขายหลักทรัพย์ใด ๆ ของผู้อ่าน ไม่ว่าจะเกิดจากการอ่านบทความในเอกสารนี้หรือไม่ก็ตาม ล้วนเป็นผลจากการใช้วิจารณญาณของผู้อ่าน โดยไม่มีส่วนเกี่ยวข้องกับหรือพึ่งพิงผูกพันใด ๆ กับ บริษัทหลักทรัพย์ คิงส์ฟอร์ด จำกัด (มหาชน) ไม่ว่ากรณีใด

# Short Sales



KINGSFORD

มูลค่าการขายชอร์ต ณ วันที่ 08 ธันวาคม 2566

หลักทรัพย์	ปริมาณหุ้นที่ขายชอร์ต (หุ้น)	มูลค่าการขายชอร์ต (บาท)	%เทียบมูลค่าซื้อขายตลาดรวม
KCE-R	270,100	14,843,575	4.26%
KEX	116,000	464,198	2.25%
KEX-R	89,300	357,598	1.73%
KKP	90,400	4,380,225	8.84%
KKP-R	97,800	4,734,425	9.56%
KLINIQQ	1,300	50,050	0.06%
KSL	225,800	594,952	10.39%
KSL-R	98,600	259,794	4.54%
KTB	2,744,200	50,317,040	9.90%
KTB-R	2,031,400	37,119,910	7.33%
KTC	349,200	16,222,075	14.22%
KTC-R	822,800	38,104,550	33.51%
LANNA	97,300	1,431,320	9.29%
LANNA-R	12,700	186,810	1.21%
LH	1,947,100	14,901,930	5.93%
LH-R	1,589,300	12,208,160	4.84%
LPN	90,000	347,122	13.66%
M	47,300	1,858,800	5.43%
M-R	6,000	237,000	0.69%
MAJOR	91,900	1,389,490	5.43%
MAJOR-R	99,400	1,503,660	5.87%
MASTER	10,000	570,000	0.34%
MBK	198,100	3,072,400	29.33%
MBK-R	3,900	60,800	0.58%
MC	365,400	4,314,910	13.97%
MC-R	47,600	563,980	1.82%
MEB-R	500	16,475	0.40%
MEGA	295,100	11,604,000	6.86%
MEGA-R	210,300	8,316,900	4.89%
MINT	1,579,300	42,584,600	12.26%
MINT-R	134,100	3,616,050	1.04%
MTC	478,800	20,849,200	9.32%
MTC-R	68,900	3,019,650	1.34%
NCAP	104,400	286,424	3.22%
NDX01	99,920	1,478,816	17.28%
NER	451,200	2,060,740	17.30%
NEX	20,700	215,280	0.63%
NEX-R	36,000	374,020	1.10%
NOBLE	13,000	50,532	6.05%
NRF	137,500	742,500	5.44%
NSL	11,000	204,700	5.53%
ONEE	733,500	2,881,026	9.82%
ONEE-R	39,100	154,754	0.52%
OR	972,000	19,471,350	10.47%
OR-R	670,300	13,441,010	7.22%
ORI	290,800	2,524,145	13.63%
ORI-R	182,300	1,582,360	8.54%
OSP	1,684,200	37,041,730	7.04%
OSP-R	953,300	20,766,860	3.99%
PLANB	1,761,300	14,811,570	3.73%
PLANB-R	446,400	3,791,430	0.94%
PR9	12,300	184,500	1.84%
PR9-R	22,000	329,620	3.28%
PRIME	33,300	19,980	0.20%

ข้อมูลในเอกสารฉบับนี้ รวบรวมมาจากแหล่งข้อมูลที่เชื่อถือได้ อย่างไรก็ตาม บริษัทหลักทรัพย์ คิงส์ฟอร์ด จำกัด (มหาชน) ไม่สามารถที่จะยืนยันหรือรับรองความถูกต้องของข้อมูลเหล่านี้ได้ ไม่ว่าประการใด ๆ บทวิเคราะห์ในเอกสารนี้ จัดทำขึ้นโดยอ้างอิงหลักเกณฑ์ทางวิชาการเกี่ยวกับหลักการวิเคราะห์ และมีได้เป็นการชี้แนะ หรือเสนอแนะให้ซื้อหรือขายหลักทรัพย์ใด ๆ การตัดสินใจซื้อหรือขายหลักทรัพย์ใด ๆ ของผู้อ่าน ไม่ว่าจะเกิดจากการอ่านบทความในเอกสารนี้หรือไม่ก็ตาม ล้วนเป็นผลจากการใช้วิจารณญาณของผู้อ่าน โดยไม่มีส่วนเกี่ยวข้องกับหรือพันธะผูกพันใด ๆ กับ บริษัทหลักทรัพย์ คิงส์ฟอร์ด จำกัด (มหาชน) ไม่ว่ากรณีใด

# Short Sales



KINGSFORD

มูลค่าการขายชอร์ต ณ วันที่ 08 ธันวาคม 2566

หลักทรัพย์	ปริมาณหุ้นที่ขายชอร์ต (หุ้น)	มูลค่าการขายชอร์ต (บาท)	%เทียบมูลค่าซื้อขายตลาดรวม
PRM	249,800	1,265,405	5.74%
PRM-R	46,500	234,915	1.07%
PSH	82,800	1,001,880	15.93%
PSL	815,000	6,853,240	3.94%
PSL-R	578,700	4,869,165	2.80%
PTG	250,400	2,249,390	1.96%
PTG-R	596,400	5,395,535	4.66%
PTL	10,600	109,860	1.51%
PTT	4,213,900	149,593,450	15.10%
PTT-R	1,215,400	43,146,700	4.36%
PTTEP	453,300	64,425,300	3.00%
PTTEP-R	409,200	58,138,700	2.71%
PTTGC	467,700	18,189,600	7.19%
PTTGC-R	377,700	14,651,900	5.80%
QH	777,400	1,694,732	7.12%
QH-R	544,700	1,187,446	4.99%
RABBIT	2,202,100	1,167,113	3.62%
RAM	2,400	82,200	2.58%
RAM-R	7,200	246,150	7.75%
RATCH	321,500	10,013,125	6.07%
RATCH-R	93,100	2,908,475	1.76%
RBF	245,200	3,273,490	7.68%
RBF-R	167,300	2,232,280	5.24%
RCL	165,000	3,399,540	8.23%
RCL-R	40,200	830,180	2.01%
RJH	2,800	77,000	1.17%
ROJNA	148,500	856,400	8.05%
S	104,500	97,879	0.79%
S-R	300	282	0.00%
SABINA	58,800	1,532,650	9.21%
SABUY	13,600	67,678	0.31%
SABUY-R	70,600	351,068	1.62%
SAK	46,500	196,992	2.85%
SAMART	20,100	82,326	3.88%
SAMART-R	23,500	96,188	4.53%
SAPPE	100	7,375	0.01%
SAPPE-R	53,900	4,002,000	8.04%
SAT	50,300	890,310	8.84%
SAWAD	775,500	33,610,475	23.22%
SAWAD-R	406,100	17,606,775	12.16%
SC	245,500	756,584	8.36%
SC-R	96,300	296,422	3.28%
SCAP	27,000	93,420	22.08%
SCB	686,600	68,287,275	10.00%
SCB-R	808,700	80,403,350	11.77%
SCC	97,300	28,470,600	4.34%
SCC-R	129,300	37,661,400	5.77%
SCCC	6,200	815,300	25.73%
SCGP	308,800	11,823,425	9.65%
SCGP-R	555,600	21,291,450	17.36%
SGP-R	400	3,340	1.02%
SHR	145,600	363,068	6.96%
SINGER	978,500	12,407,540	2.55%
SINGER-R	400	5,080	0.00%
SIRI	5,041,900	8,471,178	15.42%
SIRI-R	3,911,300	6,565,640	11.96%

ข้อมูลในเอกสารฉบับนี้ รวบรวมมาจากแหล่งข้อมูลที่น่าเชื่อถือ อย่างไรก็ตาม บริษัทหลักทรัพย์ คิงส์ฟอร์ด จำกัด (มหาชน) ไม่สามารถที่จะยืนยันหรือรับรองความถูกต้องของข้อมูลเหล่านี้ได้ ไม่ว่าประการใด ๆ บทวิเคราะห์ในเอกสารนี้ จัดทำขึ้นโดยอ้างอิงหลักเกณฑ์ทางวิชาการเกี่ยวกับหลักการวิเคราะห์ และมีได้เป็นการชี้แนะ หรือเสนอแนะให้ซื้อหรือขายหลักทรัพย์ใด ๆ การตัดสินใจซื้อหรือขายหลักทรัพย์ใด ๆ ของผู้อ่าน ไม่ว่าจะเกิดจากการอ่านบทความในเอกสารนี้หรือไม่ก็ตาม ล้วนเป็นผลจากการใช้วิจารณญาณของผู้อ่าน โดยไม่มีส่วนเกี่ยวข้องกับหรือพันธะผูกพันใด ๆ กับ บริษัทหลักทรัพย์ คิงส์ฟอร์ด จำกัด (มหาชน) ไม่ว่ากรณีใด

# Short Sales



KINGSFORD

มูลค่าการขายชอร์ต ณ วันที่ 08 ธันวาคม 2566

หลักทรัพย์	ปริมาณหุ้นที่ขายชอร์ต (หุ้น)	มูลค่าการขายชอร์ต (บาท)	%เทียบมูลค่าซื้อขายตลาดรวม
SIS	13,500	302,400	6.75%
SIS-R	3,000	66,900	1.50%
SISB	43,500	1,505,275	1.84%
SISB-R	203,200	6,980,525	8.59%
SJWD	262,600	3,824,110	16.10%
SJWD-R	34,500	501,380	2.12%
SKY	185,400	4,847,200	16.27%
SKY-R	3,900	101,700	0.34%
SNNP	51,600	841,080	2.65%
SNNP-R	90,900	1,479,240	4.66%
SPA	22,400	266,560	4.55%
SPA-R	27,200	323,680	5.52%
SPALI	1,041,100	18,736,960	18.61%
SPALI-R	31,700	572,460	0.57%
SPCG	2,700	33,480	1.43%
SPRC	124,800	986,500	1.92%
SPRC-R	619,600	4,909,545	9.53%
SSP	19,700	146,765	3.05%
STA	44,100	662,480	4.14%
STA-R	163,100	2,445,060	15.30%
STANLY	7,800	1,386,900	25.00%
STEC	168,700	1,510,090	4.87%
STEC-R	455,500	4,088,195	13.16%
STGT	377,200	2,359,435	10.11%
SUPER	693,100	291,102	6.25%
SUPER-R	100,000	42,000	0.90%
SUSCO	64,300	277,898	0.72%
SYNEX	3,500	36,050	0.44%
TASCO	543,800	8,799,000	6.65%
TASCO-R	61,100	985,930	0.75%
TCAP	227,400	11,012,800	18.11%
TCAP-R	98,900	4,795,650	7.88%
TEAMG	39,600	194,832	1.93%
TFG	54,300	169,506	1.95%
TFG-R	58,800	182,320	2.12%
THANI	1,116,300	2,968,322	12.95%
THANI-R	767,900	2,039,822	8.91%
THCOM	375,800	4,625,560	5.02%
THCOM-R	357,200	4,366,930	4.77%
THG	49,800	3,065,400	17.23%
THG-R	31,600	1,949,925	10.93%
TIDLOR	507,100	11,492,540	8.68%
TIDLOR-R	352,800	7,993,310	6.04%
TIPH	22,200	663,525	25.46%
TIPH-R	8,400	250,625	9.63%
TISCO	46,000	4,496,500	2.97%
TISCO-R	70,000	6,842,500	4.52%
TKC	38,500	553,470	0.89%
TKC-R	75,900	1,103,270	1.76%
TKN	829,000	7,618,745	11.88%
TKN-R	354,600	3,276,595	5.08%
TKS	800	5,560	0.56%
TLI	262,800	2,441,190	2.07%
TLI-R	978,200	9,052,960	7.70%
TOA	72,600	1,597,950	4.78%
TOA-R	88,500	1,951,120	5.83%

ข้อมูลในเอกสารฉบับนี้ รวบรวมมาจากแหล่งข้อมูลที่เชื่อถือได้ อย่างไรก็ตาม บริษัทหลักทรัพย์ คิงส์ฟอร์ด จำกัด (มหาชน) ไม่สามารถที่จะยืนยันหรือรับรองความถูกต้องของข้อมูลเหล่านี้ได้ ไม่ว่าประการใด ๆ บทวิเคราะห์ในเอกสารนี้ จัดทำขึ้นโดยอ้างอิงหลักเกณฑ์ทางวิชาการเกี่ยวกับหลักการวิเคราะห์ และมีได้เป็นการชี้แนะหรือเสนอแนะให้ซื้อหรือขายหลักทรัพย์ใด ๆ การตัดสินใจซื้อหรือขายหลักทรัพย์ใด ๆ ของผู้อ่าน ไม่ว่าจะเกิดจากการอ่านบทความในเอกสารนี้หรือไม่ก็ตาม ล้วนเป็นผลจากการใช้วิจารณญาณของผู้อ่าน โดยไม่มีส่วนเกี่ยวข้องกับหรือพึ่งพิงผูกพันใด ๆ กับ บริษัทหลักทรัพย์ คิงส์ฟอร์ด จำกัด (มหาชน) ไม่ว่ากรณีใด

# Short Sales



KINGSFORD

มูลค่าการขายชอร์ต ณ วันที่ 08 ธันวาคม 2566

	ปริมาณหุ้นที่ขายชอร์ต (หุ้น)	มูลค่าการขายชอร์ต (บาท)	%เทียบมูลค่าซื้อขายตลาดรวม
TOP	251,100	12,762,175	6.62%
TOP-R	193,200	9,834,650	5.09%
TPIPL	62,000	84,940	3.42%
TPIPL-R	7,000	9,590	0.39%
TPIPP	274,200	921,312	21.58%
TQM	37,000	1,064,575	13.19%
TQM-R	6,100	175,150	2.17%
TRUE	9,527,300	49,026,515	6.28%
TRUE-R	536,500	2,812,975	0.35%
TTA	750,000	4,374,755	1.67%
TTA-R	193,700	1,129,690	0.43%
TTB	13,836,600	21,585,096	19.72%
TTB-R	586,200	914,472	0.84%
TTCL	10,700	39,590	4.57%
TTW	321,000	2,856,900	14.32%
TTW-R	187,000	1,664,300	8.34%
TU	354,400	5,351,440	3.42%
TU-R	177,400	2,669,110	1.71%
TVO	40,300	851,040	7.12%
TVO-R	7,700	163,410	1.36%
UVAN	22,500	185,625	7.67%
VGI	2,245,300	4,484,628	7.38%
VGI-R	1,701,000	3,351,946	5.59%
WHA	6,220,100	32,612,885	14.69%
WHA-R	2,349,700	12,309,450	5.55%
WHAUP	59,100	234,288	3.59%
WICE	12,500	70,625	4.62%
XO	42,800	1,162,950	1.27%
XO-R	50,700	1,356,225	1.51%
XPG	1,678,300	1,826,603	2.73%
XPG-R	728,300	804,760	1.19%

หมายเหตุ - ไม่รวมรายการขายชอร์ตของสมาชิกที่เป็นผู้ร่วมค้ำหุ้นหน่วยลงทุนหรือผู้ดูแลสภาพคล่องของหน่วยลงทุนของกองทุนรวมอีทีเอฟเพื่อบัญชีบริษัทประเภทเพื่อทำกำไรจากส่วนต่างของราคาหรือเพื่อดูแลสภาพคล่อง แล้วแต่กรณี

ข้อมูลในเอกสารฉบับนี้ รวบรวมมาจากแหล่งข้อมูลที่นำเสนอโดย อยางไรก็ดี บริษัทหลักทรัพย์ คิงส์ฟอร์ด จำกัด (มหาชน) ไม่สามารถที่จะยืนยันหรือรับรองความถูกต้องของข้อมูลเหล่านี้ได้ ไม่ว่าประการใด ๆ บทวิเคราะห์ในเอกสารนี้ จัดทำขึ้นโดยอ้างอิงหลักเกณฑ์ทางวิชาการเกี่ยวกับหลักการวิเคราะห์ และมีได้เป็นการชี้แนะ หรือเสนอแนะให้ซื้อหรือขายหลักทรัพย์ใด ๆ การตัดสินใจซื้อหรือขายหลักทรัพย์ใด ๆ ของผู้อ่าน ไม่ว่าจะเกิดจากการอ่านบทความในเอกสารนี้หรือไม่ก็ตาม ล้วนเป็นผลจากการใช้วิจารณญาณของผู้อ่าน โดยไม่มีส่วนเกี่ยวข้องหรือพันธะผูกพันใด ๆ กับ บริษัทหลักทรัพย์ คิงส์ฟอร์ด จำกัด (มหาชน) ไม่สามารถทำได้

# Stock Calendar



KINGSFORD

รายงานการเปลี่ยนแปลงการถือหลักทรัพย์ของผู้บริหาร (แบบ 59-2) ประจำวันที่ 11 ธันวาคม 2566

ชื่อผู้บริหาร	ประเภทหลักทรัพย์	วันที่ได้มา / จำนวน	จำนวน	ราคา	วิธีการ ได้มา/หน่าย	
KCG	นาย ทรงธรรม เพียรพัฒนาวิทย์	หุ้นสามัญ	08/12/2566	4,300	8.53	ซื้อ
KCG	นาย ทรงธรรม เพียรพัฒนาวิทย์	หุ้นสามัญ	08/12/2566	15,000	8.52	ซื้อ
JMT	นาย สมศักดิ์ อธิชัยตระกูล	หุ้นสามัญ	08/12/2566	2,800,000	27.78	ขาย
SYNTEC	นาย ณยศ บิสังญะตระกูล	หุ้นสามัญ	08/12/2566	50,000	1.57	ซื้อ
CPT	นาย นพดล วิเชียรแก้ว	หุ้นสามัญ	07/12/2566	50,400	0.61	ขาย
SINO	นาย นันทมนัส วิทยศักดิ์พันธ์	หุ้นสามัญ	08/12/2566	100,000	1.50	ซื้อ
SINO	นาย นันทมนัส วิทยศักดิ์พันธ์	หุ้นสามัญ	08/12/2566	100,000	1.50	ซื้อ
TMILL	นาย ปรีชา อรรถวิวัฒน์	หุ้นสามัญ	08/12/2566	68,400	3.82	ซื้อ
TNDT	นาย สุวัฒน์ แดงพิบูลย์สกุล	หุ้นสามัญ	08/12/2566	100,000	0.30	ขาย
TRITN	นางสาว หลุยส์ เดชะอุบล	หุ้นสามัญ	08/12/2566	10,608,500	0.13	ซื้อ
NV	นาง ยุพิน จันทร์จุฑามาศ	หุ้นสามัญ	08/12/2566	158,000	1.67	ซื้อ
NV	นาย นวพล จันทร์จุฑามาศ	หุ้นสามัญ	08/12/2566	158,000	1.67	ซื้อ
PG	นาง กิตยาภรณ์ ชัยถาวรเสถียร	หุ้นสามัญ	08/12/2566	2,600	8.88	ซื้อ
PCC	นาย กิตติ สัมฤทธิ์	หุ้นสามัญ	08/12/2566	10,000	2.94	ซื้อ
FTE	นาย ทักษิณ ดันดีไพจิตร	หุ้นสามัญ	06/12/2566	81,100	1.47	ซื้อ
FTE	นาย ประพันธ์ จิตรเจริญชัย	หุ้นสามัญ	08/12/2566	10,000	1.50	ขาย
MBAX	นาย ทรงเกียรติ วิชญเวทวงศ์	หุ้นสามัญ	08/12/2566	5,000	3.12	ซื้อ
PLUS	นาย นิลสุวรรณ ลีลาวัฒน์	หุ้นสามัญ	08/12/2566	4,400	6.65	ขาย
ORN	นาย ปรีดิกร บุรณปกรณ์	หุ้นสามัญ	08/12/2566	200,000	0.91	ซื้อ
IRCP	นาย แดน เหวตระกูล	หุ้นสามัญ	30/11/2566	200,000	0.66	ซื้อ
IRCP	นาย แดน เหวตระกูล	หุ้นสามัญ	04/12/2566	<del>415,700</del> Revoked Reporter	by 0.66	ซื้อ
IRCP	นาย แดน เหวตระกูล	หุ้นสามัญ	04/12/2566	415,700	0.66	ซื้อ
IRCP	นาย แดน เหวตระกูล	หุ้นสามัญ	08/12/2566	<del>531,000</del> Revoked Reporter	by 0.64	ซื้อ
IRCP	นาย แดน เหวตระกูล	หุ้นสามัญ	08/12/2566	531,000	0.64	ซื้อ
NDR	นาย ชัยสิทธิ์ สัมฤทธิวิชชา	ใบสำคัญแสดงสิทธิที่จะซื้อหุ้น	08/12/2566	1,000,000	0.03	ขาย
ALT	นาง ปรีญาภรณ์ ตั้งเผาศักดิ์	หุ้นสามัญ	08/12/2566	4,600	1.65	ซื้อ
ALT	นาง ปรีญาภรณ์ ตั้งเผาศักดิ์	หุ้นสามัญ	08/12/2566	500	1.66	ซื้อ
ALT	นาง ปรีญาภรณ์ ตั้งเผาศักดิ์	หุ้นสามัญ	08/12/2566	500	1.67	ซื้อ



# Stock Calendar



KINGSFORD

แบบรายงานการได้มาหรือจำหน่ายหลักทรัพย์ของกิจการ (แบบ 246-2) ประจำวันที่ 08 ธันวาคม 2566

หลักทรัพย์	ชื่อผู้ได้มา/จำหน่าย	วิธีการ	ประเภท หลักทรัพย์ <sup>1</sup>	% ก่อน	%	% หลัง	วันที่ได้มา/ จำหน่าย	% ก่อน	%	% หลัง
				ได้มา/ จำหน่าย	ได้มา/ จำหน่าย	ได้มา/ จำหน่าย		ได้มา/ จำหน่าย (กลุ่ม) 2	ได้มา/ จำหน่าย (กลุ่ม) 2	ได้มา/ จำหน่าย (กลุ่ม) 2
AIT	บริษัท เทิร์นคีย์ คอมมูนิเคชั่น เซอร์วิส (มหาชน)	จำกัด	ได้มา หุ้น	19.74	2.5602	22.3003	07/12/2566	19.74	2.5602	22.3003
CHO	ADVANCE OPPORTUNITIES FUND I		ได้มา หุ้น	10.4279	1.9127	12.3406	07/12/2566	13.9051	1.9127	15.8178
CHO	ADVANCE OPPORTUNITIES FUND		ได้มา หุ้น	0.6859	2.8437	3.4772	06/12/2566	2.6834	11.4268	13.9051
CHO	ADVANCE OPPORTUNITIES FUND I		ได้มา หุ้น	1.9975	8.583	10.4279	06/12/2566	2.6834	11.4268	13.9051

# Stock Calendar



KINGSFORD

December 2023				
Monday	Tuesday	Wednesday	Thursday	Friday
				<b>1</b>
				<b>XD</b> TNH (0.60 (หาระ))
<b>4</b>	<b>5</b>	<b>6</b>	<b>7</b>	<b>8</b>
<b>XD</b> SSC (0.52 (หาระ)) RJH (0.25 (หาระ)) MJLF (0.129 (หาระ)) LVMH01 (- (หาระ))	วันหยุด	<b>XD</b> SIA19 (- (หาระ)) PROSPECT (0.22 (หาระ)) NVDA80X (- (หาระ))		<b>XD</b> AOT (0.36 (หาระ))
<b>11</b>	<b>12</b>	<b>13</b>	<b>14</b>	<b>15</b>
วันหยุด	<b>XD</b> TFFIF (0.1057 (หาระ)) GVREIT (0.1911 (หาระ))	<b>XD</b> UV (0.09 (หาระ)) TSTE (0.06 (หาระ)) QHFP (0.125 (หาระ)) MNIT2 (0.045 (หาระ)) MNIT (0.027 (หาระ)) M-STOR (0.10 (หาระ)) M-II (0.155 (หาระ)) LHSC (0.165 (หาระ)) JAS (0.60 (หาระ)) HPF (0.04 (หาระ)) ABFTH (12.00 (หาระ))  <b>Shares</b> DOD 72 Shares ICN 42,048,974 Shares INET 15,632 Shares EKH 10,682,959 Shares TKC 10,200,000 Shares		

XD – Excluding Dividend	XD(ST) – Excluding Stock Dividend	XM – Exclude meetings	XN – Ex-Capital Return	XI – Excluding Interest
XP – Excluding Principal	XR – Excluding Right	XW – Excluding Warrant	XS – Excluding Short-term Warrant	XA – Excluding All
XE – Excluding Exercise	*ND – No Dividend Payment	PD – Payment Date	XT – Excluding TSR ; @ - price per share / price per unit /	
XD – Excluding Dividend	XD(ST) – Excluding Stock Dividend	XM – Exclude meetings	XN – Ex-Capital Return	XI – Excluding Interest
XP – Excluding Principal	XR – Excluding Right	XW – Excluding Warrant	XS – Excluding Short-term Warrant	XA – Excluding All
XE – Excluding Exercise	*ND – No Dividend Payment	PD – Payment Date	XT – Excluding TSR ; @ - price per share / price per unit /	

## NVDR Update

วันอังคารที่ 12 ธันวาคม 2566

### Most Active Values (Btmn)

Top 20 Net Buying Value (B m)						Top 20 Net Selling Value (B m)					Month to Date				Year to Date				
ธ.ค.-66						ธ.ค.-66					ธันวาคม 2566				03 ม.ค.-08 ธ.ค. 66				
	8	7	6	4	1		8	7	6	4	1	Net Buy		Net Sell		Net Buy		Net Sell	
1 DELTA	108.8	152.0	35.1	20.6	-12.6	AOT	-257.1	-1,053.2	-352.9	23.4	-209.3	CPF	2,257.29	PTTEP	(1,444.13)	CPALL	7,464.9	AOT	-13,246.5
2 CPN	90.2	217.3	123.5	-74.6	-76.5	PTTEP	-139.4	-206.7	-120.4	-87.7	74.3	PTT	1,279.59	AOT	(811.73)	TTB	5,398.9	KBANK	-10,549.4
3 PTT	89.3	-26.4	112.4	528.0	331.7	BANPU	-134.8	428.1	-38.8	-134.3	6.5	SCB	503.39	BANPU	(512.73)	BBL	4,799.8	LH	-7,203.5
4 JMART	83.0	-50.6	32.0	-29.9	27.8	CPALL	-51.1	10.9	106.5	-166.7	72.7	BDMS	432.35	BH	(430.66)	SCC	3,807.3	KKP	-4,089.5
5 HANA	39.2	63.0	-100.1	-91.8	45.9	BH	-40.2	-50.8	-151.1	-74.8	-164.6	TRUE	415.51	BGRIM	(311.59)	CPAXT	3,694.1	CRC	-3,627.1
6 ADVANC	33.0	-2.4	-74.4	24.1	-22.9	TASCO	-38.5	49.5	-19.1	-29.0	-11.1	DELTA	343.27	RATCH	(261.71)	PTTEP	3,351.7	PTTGC	-3,367.6
7 BTS	32.2	16.3	9.4	12.5	-21.1	KBANK	-37.2	-31.5	-59.6	132.7	-5.6	CPALL	305.83	AP	(250.35)	BDMS	3,350.4	BANPU	-3,080.1
8 KCE	25.8	-11.0	65.3	-25.1	125.7	INTUCH	-37.1	22.6	-26.5	5.1	5.4	CPN	233.24	EGCO	(174.75)	TIDLOR	3,110.2	HMPRO	-2,977.8
9 SCC	23.9	28.4	47.1	77.7	32.1	KTC	-29.8	-2.0	8.7	15.4	-34.0	OR	223.91	BBL	(173.31)	SCB	2,971.3	BH	-2,508.5
10 PTTGC	23.5	-40.2	6.4	42.3	-28.5	JAS	-21.4	-37.1	77.8	-31.0	44.7	KCE	214.46	TASCO	(150.20)	WHA	2,238.1	AWC	-2,094.0
11 PTT	22.0	13.0	54.4	7.6	19.1	AP	-19.1	-47.2	-99.3	-22.5	-70.1	IVL	190.61	EA	(142.30)	HANA	2,219.7	SPALI	-2,011.0
12 TISCO	16.3	-82.3	7.6	-51.9	-55.1	BCP	-18.8	-5.1	9.7	0.9	3.4	KTB	184.78	CPAXT	(134.94)	BCP	1,861.1	BEM	-1,954.7
13 BBL	15.8	13.8	-36.1	-90.5	19.4	TTA	-15.7	-11.0	-35.0	39.8	2.7	SCC	171.74	OSP	(115.39)	ADVANC	1,851.5	IVL	-1,796.9
14 JTS	14.6	11.3	2.5	-116.0	72.3	GUNKUL	-14.9	-3.5	32.3	-6.0	4.3	TTB	132.13	HANA	(113.58)	TASCO	1,663.7	TISCO	-1,572.6
15 LH	12.3	-54.3	-23.2	-70.2	-12.4	THCOM	-14.8	-12.1	19.7	-2.5	2.7	THG	131.53	SCGP	(109.59)	TRUEE	1,626.3	RATCH	-1,521.8
16 KTB	8.2	-0.2	97.5	120.7	8.7	GLOBAL	-13.2	11.6	7.5	26.4	-14.2	GULF	124.57	TIDLOR	(106.88)	PTT	1,606.8	GLOBAL	-1,503.0
17 GFPT	6.8	8.9	0.4	2.3	3.7	SPALI	-11.6	-4.1	-16.0	-17.8	-8.1	PSL	105.75	SAWAD	(100.33)	ICHI	1,540.7	TU	-1,468.2
18 BJC	6.5	-51.8	-9.9	-32.7	-15.0	BLA	-10.0	-8.0	4.0	2.0	0.1	JMART	92.92	HMPRO	(97.22)	KTB	1,439.3	GULF	-1,320.0
19 SCB	5.8	-65.4	137.0	433.0	-21.3	SUSCO	-9.8	-2.0	1.4	-3.7	16.1	KBANK	78.44	WHA	(96.30)	AAV	1,391.2	BLA	-1,213.6
20 RATCH	5.6	-8.7	-10.1	-29.7	-162.3	SIRI	-9.6	-9.4	5.5	7.9	19.9	TU	74.70	CBG	(94.93)	PSG	1,168.2	BSRC	-1,205.7

Total Volume Shares							NVDR Shrs.					
	Buy	Sell	Total	Net	Turn.	%	12-Dec-23	% of paidup	12-Dec-23	% of paidup	Paid up Capital (Last)	
1 24CS	11,200	2,000	13,200	9,200	0.94	10.592,454	2.46	#N/A	#N/A	430,000,000		
2 3K-BAT	10	-	10	10	31.25	7,436,878	1.35	3,092,210	0.69	549,995,954		
3 7UP	596,800	427,500	1,024,300	169,300	7.32	45,261	0.06	#N/A	#N/A	78,400,000		
4 A5	259,000	184,800	443,800	74,200	10.62	91,770,438	1.78	29,743,119	0.98	5,143,071,814		
5 A5-W2	1,000	-	1,000	1,000	0.08	9,030	0.00	62,400	0.01	980,000,000		
6 AAI	4,430,201	6,594,500	11,024,701	-2,164,299	14.08	4,772,539	0.39	800,664	0.07	1,209,384,615		
7 AAV	676,000	1,706,700	2,382,700	-1,030,700	6.89	2,789,032	2.31	#N/A	#N/A	120,934,299		
8 ACC	330,600	22,400	353,000	308,200	7.34	1,711,651	1.42	#N/A	#N/A	120,934,299		
9 ACE	253,100	367,100	620,200	-114,000	12.19	39,845,755	1.88	#N/A	#N/A	2,125,000,000		
10 ADD	230	-	230	230	1.66	1,333,726,139	10.38	353,926,265	7.30	12,849,999,997		
11 ADVANC	805,205	627,332	1,432,537	177,873	34.84	3,882,210	0.97	3,268,124	1.09	400,011,700		
12 AEONTS	14,905	60,100	75,005	-45,195	18.76	1,408,899	2.82	#N/A	#N/A	49,988,217		
13 AF	11,100	7,200	18,300	3,900	15.83	2,323,745	0.57	1,223,467	0.39	406,411,160		
14 AGE	74,600	-	74,600	74,600	12.81	16,679,639	1.24	4,306,304	0.32	1,343,055,623		
15 AH	161,210	521,912	683,122	-360,702	14.87	182,366,993	1.79	38,450,400	0.38	10,175,999,960		
16 AHC	15	-	15	15	0.18	1,308,105	0.22	211,225	0.04	600,000,000		
17 AI	1,830	1,800	3,630	30	1.42	66,007,530	9.09	31,173,421	5.20	725,999,923		
18 AIE	19,200	-	19,200	19,200	10.48	1,702,729	1.06	#N/A	#N/A	160,000,000		
19 AIT	5,500	4,950	10,450	550	0.22	218,659,686	7.35	241,595,912	8.13	2,974,209,736		
20 AIT-W2	-	18,100	18,100	-18,100	0.68	17,590,286	7.04	11,410,746	4.56	250,000,000		

Source : SET.OR.TH

ข้อมูลในเอกสารฉบับนี้ รวบรวมมาจากแหล่งข้อมูลที่น่าเชื่อถือ อย่างไรก็ตาม บริษัทหลักทรัพย์ คิงส์ฟอร์ด จำกัด (มหาชน) ไม่สามารถที่จะยืนยันหรือรับรองความถูกต้องของข้อมูลเหล่านี้ได้ ไม่ว่าประการใด ๆ บทวิเคราะห์ในเอกสารนี้ จัดทำขึ้นโดยอ้างอิงถึงข้อมูลทางวิชาการที่เกี่ยวกับหลักทรัพย์วิเคราะห์ และไม่ได้เป็นการชี้แนะหรือเสนอแนะให้ซื้อหรือขายหลักทรัพย์ใด ๆ การตัดสินใจซื้อหรือขายหลักทรัพย์ใด ๆ ของผู้ลงทุน ไม่ว่าจะเกิดจากการอ่านบทความในเอกสารนี้หรือไม่ก็ตาม ล้วนเป็นผลจากการใช้วิจารณญาณของผู้ลงทุน โดยไม่มีส่วนเกี่ยวข้องกับบริษัทคิงส์ฟอร์ด จำกัด (มหาชน) ไม่มีการเปิด



## คำแนะนำการลงทุน และความหมายของคำแนะนำการลงทุน

Stock Rating หมายถึงการให้คำแนะนำการลงทุนของบริษัท แบ่งเป็น 3 ระดับ

Buy หมายถึง ราคาพื้นฐานสูงกว่าราคาตลาด 15% หรือมากกว่า

Hold หมายถึงราคาพื้นฐานสูงกว่าราคาตลาดไม่เกิน 15% หรือต่ำกว่าราคาตลาดไม่เกิน 15 %

Sell หมายถึง ราคาพื้นฐานต่ำกว่าราคาตลาด 15% หรือมากกว่า

เอกสารฉบับนี้จัดทำขึ้นโดยบริษัทหลักทรัพย์คิงส์ฟอร์ด จำกัด (มหาชน) ข้อมูลที่ปรากฏในเอกสารฉบับนี้จัดทำโดยอาศัยข้อมูลที่จัดหาจากแหล่งที่เชื่อถือหรือควรเชื่อว่ามี ความน่าเชื่อถือ และ/หรือถูกต้อง อย่างไรก็ตามบริษัทไม่ยืนยัน และไม่รับรองถึงความครบถ้วนสมบูรณ์หรือถูกต้องของข้อมูลดังกล่าว และไม่ได้ประกันราคาหรือผลตอบแทน ของหลักทรัพย์ที่ปรากฏข้างต้น แม้ว่าข้อมูลดังกล่าวจะปรากฏข้อความที่อาจเป็นหรืออาจตีความว่าเป็นเช่นนั้นได้ บริษัทจึงไม่รับผิดชอบต่อการนำเอาข้อมูล ข้อความ ความเห็น และหรือบทสรุปที่ปรากฏในเอกสารฉบับนี้ไปใช้ไม่ว่ากรณีใดๆ ข้อมูลและความเห็นที่ปรากฏอยู่ในเอกสารฉบับนี้ได้ประสงค์จะชี้ชวน เสนอแนะ หรือจูงใจให้ลงทุน ใน หรือ ซื้อหรือขายหลักทรัพย์ที่ปรากฏในเอกสารฉบับนี้และข้อมูลมีการแก้ไขเพิ่มเติมเปลี่ยนแปลงโดยมีต้องแจ้งให้ทราบล่วงหน้า ผู้ลงทุนควรใช้ดุลยพินิจอย่างรอบคอบใน การลงทุนในหรือซื้อหรือขายหลักทรัพย์ บริษัทสงวนลิขสิทธิ์ในข้อมูลที่ปรากฏในเอกสารนี้ ห้ามมิให้ผู้ใดใช้ประโยชน์ ทำซ้ำ ดัดแปลง นำออกแสดง ทำให้ปรากฏหรือเผยแพร่ ต่อสาธารณชน ไม่ว่าด้วยประการใดๆ ซึ่งข้อมูลในเอกสารนี้ไม่ว่าทั้งหมดหรือบางส่วน เว้นแต่ได้รับอนุญาตเป็นหนังสือจากบริษัทเป็นการล่วงหน้า การกล่าว คัด หรืออ้างอิง ข้อมูลบางส่วนตามสมควรในเอกสารนี้ ไม่ว่าในบทความ บทวิเคราะห์ บทวิจัย หรือในเอกสาร หรือการสื่อสารอื่นใดจะต้องกระทำโดยถูกต้อง และไม่เป็นการก่อให้เกิดการ เข้าใจผิดหรือความเสียหายแก่บริษัท ต้องรับรู้ถึงความเป็นเจ้าของลิขสิทธิ์ในข้อมูลบริษัท และต้องอ้างอิงถึงเอกสารฉบับนี้ และวันที่ในเอกสารฉบับนี้ของบริษัทโดยชัดเจน การลงทุนในหรือซื้อหรือขายหลักทรัพย์ย่อมมีความเสี่ยง ท่านควรทำความเข้าใจอย่างถ่องแท้ต่อลักษณะของหลักทรัพย์แต่ละประเภทและควรศึกษาข้อมูลของบริษัทที่ออก หลักทรัพย์และข้อมูลอื่นใดที่เกี่ยวข้องก่อนการตัดสินใจลงทุนในหรือซื้อหรือขายหลักทรัพย์

ข้อมูลในเอกสารฉบับนี้ รวบรวมมาจากแหล่งข้อมูลที่นำเสนออย่างไว้ใจได้ บริษัทหลักทรัพย์ คิงส์ฟอร์ด จำกัด(มหาชน)ไม่สามารถที่จะยืนยันหรือรับรองความถูกต้องของข้อมูลเหล่านี้ได้ ไม่ว่าประการใดๆ บทวิเคราะห์ในเอกสารนี้ จัดทำขึ้นโดยอ้างอิง หลักเกณฑ์ทางวิชาการเกี่ยวกับหลักการวิเคราะห์ และมีได้เป็นการชี้แนะ หรือเสนอแนะให้ซื้อหรือขายหลักทรัพย์ใดๆ การตัดสินใจหรือขายหลักทรัพย์ใดๆ ของผู้อ่าน ไม่ว่าจะเกิดจากการอ่านบทความในเอกสารนี้หรือไม่ก็ตาม ล้วนเป็นผลจากการใช้ วิจารณญาณของผู้อ่าน โดยไม่มีส่วนเกี่ยวข้องกับบริษัทฯ กับ บริษัทหลักทรัพย์ คิงส์ฟอร์ด จำกัด(มหาชน) ไม่ว่ากรณีใด

# Disclaimer



KINGSFORD

Thai Institute of Directors Association (IOD) – Corporate Governance Report Rating 2022 (CG Score) ข้อมูล 27 ตุลาคม 2565



AAV	AYUD	CFRESH	DRT	GLOBAL	JWD	MC	OTO	Q-CON	SEAOIL	STEC	TK	TVDH
ADVANC	BAFS	CGH	DTAC	GPI	K	MCOT	PAP	QH	SE-ED	STGT	TKN	TVI
AF	BAM	CHEWA	DUSIT	GPSC	KBANK	METCO	PCSGH	QTC	SELIC	STI	TKS	TVO
AH	BANPU	CHO	EA	GRAMMY	KCE	MFEC	PDG	RATCH	SENA	SUN	TKT	TWPC
AIRA	BAY	CIMBT	EASTW	GULF	KEX	MINT	PDJ	RBF	SENAJ	SUSCO	TMILL	U
AJ	BBIK	CK	ECF	GUNKUL	KGI	MONO	PG	RS	SGF	SUTHA	TMT	UAC
AKP	BBL	CKP	ECL	HANA	KKP	MOONG	PHOL	S	SHR	SVI	TNDT	UBIS
AKR	BCP	CM	EE	HARN	KSL	MSC	PLANB	S&J	SICT	SYMC	TNITY	UPOIC
ALLA	BCPG	CNT	EGCO	HENG	KTB	MST	PLANET	SAAM	SIRI	SYNTEC	TOA	UV
ALT	BDMS	COLOR	EPG	HMPRO	KTC	MTC	PLAT	SABINA	SIS	TACC	TOP	VCOM
AMA	BEM	COM7	ETC	ICC	LALIN	MVP	PORT	SAMART	SITHAI	TASCO*	TPBI	VGI
AMARIN	BEYOND	COMAN	ETE	ICHI	LANNA	NYCL	PPS	SAMTEL	SMP	TCAP	TQM	VIH
AMATA	BGC	COTTO	FN	III	LHFG	NEP	PR9	SAT	SNC	TEAMG	TRC	WACOAL
AMATAV	BGRIM	CPALL	FNS	ILINK	LIT	NER	PREB	SC	SONIC	TFMAMA	TRUE*	WAVE
ANAN	BIZ	CPF	FPI	LOXLEY	ILM	NKI	PRG	SCB	SORKON	THANA	TSC	WHA
AOT	BKI	CPI	FPT	IND	LPN	NOBLE	PRM	SCC	SPALI	THANI	TSR	WHAUP
AP	BOL	CPN	FSMART	INTUCH	LRH	NSI	PSH	SCCC	SPI	THCOM	TSTE	WICE
APURE	BPP	CRC	FVC	IP	LST	NVD	PSL	SCG	SPRC	THG*	TSTH	WINNER
ARIP	BRR	CSS	GC	IRC	MACO	NYT	PTG	SCGP	SPVI	THIP	TTA	XPG
ASP	BTS	DDD	GEL	IRPC	MAJOR	OISHI	PTT	SCM	SSC	THRE	TTB	ZEN
ASW	BTW	DELTA	GFPT	ITEL	MAKRO	OR	PTTEP	SCN	SSSC	THREL	TTCL	
AUCT	BWG	DEMCO	GGC	IVL	MALEE	ORI	PTTGC	SDC	SST	TIPCO	TTW	
AWC	CENTEL	DOHOME	GLAND	JTS	MBK	OSP	PYLON	SEAFCO	STA	TISCO	TU	



2S	ASEFA	BYD	DITTO	HTC	KISS	MK	PB	QLT	SFT	STANLY	TMI	UMI
7UP	ASIA	CBG	DMT	HUMAN	KK	MODERN*	PICO	RCL	SGP	STC	TNL	UOBKH
ABICO	ASIAN	CEN	DOD	HYDRO	KOOL	MTI	PIMO	RICHY	SIAM	STPI	TNP	UP
ABM	ASIMAR	CHARAN	DPAINT	ICN	KTIS	NBC	PIN	RJH	SINGER	SUC	TNR	UPF
ACE	ASK	CHAYO	DV8	IFS	KUMWEL	NCAP	PJW	ROJNA	SKE	SVOA	TOG	UTP
ACG	ASN	CHG	EASON	IIG	KUN	NCH	PL	RPC	SKN	SVT	TPA	VIBHA
ADB	ATP30	CHOTI	EFORL	IMH	KWC	NDR	PLE	RT	SKR	SWC	TPAC	VL
ADD	B	CHOW	ERW	INET	KWM	NETBAY	PM	RWI	SKY	SYNEX	TPCS	VPO
AEONTS	BA	CI	ESSO	INGRS	L&E	NEX	PMTA	S11	SLP	TAE	TPIPL	VRANDA
AGE	BC	CIG	ESTAR	INSET	LDC	NINE	PPP	SA	SMART	TAKUNI	TPIPP	WGE
AHC	BCH	CITY	FE	INSURE	LEO	NATION	PPPM	SABUY	SMD	TCC	TPLAS	WIK
AIE	BE8	CIVIL	FLOYD	IRCP	LH	NNCL	PRAPAT	SAK	SMIT	TCMC	TPS	WIN
AIT	BEC	CMC	FORTH	IT	LHK	NOVA	PRECHA	SALEE	SMT	TFG	TQR	WINMED
ALUCON	SCAP	CPL	FSS	ITD	M	NP	PRIME	SAMCO	SNNP	TFI	TRITN	WORK
AMANAH	BH	CPW	FTE	J	MATCH	NRF	PRIN	SANKO	SNP	TFM	TRT	WP
AMR	BIG	CRANE	GBX	JAS	MBAX	NTV	PRINC	SAPPE	SO	TGH	TRU	XO
APCO	BJC	CRD	GCAP	JCK	MEGA	NUSA	PROEN	SAWAD	SPA	TIDLOR	TRV	YUASA
APCS	BJCHI	CSC	GENCO	JCKH	META	NWR	PROS	SCI	SPC	TIGER	TSE	ZIGA
AQUA	BLA	CSP	GJS	JMT	MFC	OCC	PROUD	SCP	SPCG	TIPH	TVT	
ARIN	BR	CV	GTB	JR	MGT	OGC	PSG	SE	SR	TITLE	TWP	
ARROW	BR1	CWT	GYT	KBS	MICRO	ONEE	PSTC	SECURE	SRICHA	TM	UBE	
AS	BROOK	DCC	HEMP	KCAR	MILL	PACO	PT	SFLEX	SSF	TMC	UEC	
ASAP	BSM	DHOUSE	HPT	KIAT	mitsib	PATO	PTC	SFP	SSP	TMD	UKEM	



A	B52	CCP	D	GLOCON	JMART	MATI	NC	PPM	SISB	SVH	TNH	UNIQ
A5	BEAUTY	CGD	DCON	GLORY	JSP	M-CHAI	NEWS	PRAKIT	SK	PTECH	TNPC	UPA
AI	BGT	CMAN	EKH	GREEN	JUBILE	MCS	NFC	PTL	SOLAR	TC	TOPP	UREKA
ALL	BLAND	CMO	EMC	GSC	KASET	MDX	NSL	RAM	SPACK	TCCC	TPCH	VARO
ALPHAX	BM	CMR	EP	HL	KCM	MENA	NV	ROCK	SPG	TCJ	TPOLY	W
AMC	BROCK	CPANEL	EVER	HTECH	KWI	MJD	PAF	RP	SQ	TEAM	TRUBB	WFX
APP	BSBM	CPT	F&D	IHL	KYE	MORE	PEACE	RPH	STARK	THE	TTI	WPH
AQ	BTNC	CSR	FMT	INOX	LEE	MPIC	PF	RSP	STECH	THMUI	TYCN	YGG
AU	CAZ	CTW	GIFT	JAK	LPH	MUD	PK	SIMAT	SUPER	TKC	UMS	

ช่วงคะแนน	สัญลักษณ์	ความหมาย
90 - 100		ดีเลิศ
80 - 89		ดีมาก
70 - 79		ดี
60 - 69		ดีพอใช้
50 - 59		ผ่าน
ต่ำกว่า 50	No logo given	N/A

การเปิดเผยผลการสำรวจของสมาคมส่งเสริมสถาบันกรรมการบริษัทไทย (IOD) ในเรื่องการกำกับดูแลกิจการ (Corporate Governance) นี้เป็นการดำเนินการตามนโยบายของสำนักงานคณะกรรมการกำกับหลักทรัพย์และตลาดหลักทรัพย์ โดยการสำรวจของ IOD เป็นการสำรวจและประเมินจากข้อมูลของบริษัทจดทะเบียนในตลาดหลักทรัพย์แห่งประเทศไทยและตลาดหลักทรัพย์เอ็มเอไอ ที่มีการเปิดเผยต่อสาธารณะและเป็นข้อมูลที่ผู้ลงทุนทั่วไปสามารถเข้าถึงได้ ดังนั้นผลสำรวจดังกล่าวจึงเป็นการนำเสนอในมุมมองของบุคคลภายนอกโดยไม่ได้เป็นการประเมินการปฏิบัติและมีได้มีการใช้ข้อมูลภายในในการประเมิน อนึ่ง ผลการสำรวจดังกล่าว เป็นผลการสำรวจ ณ วันที่ปรากฏในรายงานการกำกับดูแลกิจการบริษัทจดทะเบียนไทยเท่านั้น ดังนั้นผลการสำรวจจึงอาจเปลี่ยนแปลงได้ภายหลังวันดังกล่าว ทั้งนี้บริษัทหลักทรัพย์ คิงส์ฟอร์ด จำกัด (มหาชน) มิได้ยืนยันหรือรับรองถึงความถูกต้องของผลการสำรวจดังกล่าวแต่อย่างใด

ข้อมูลในเอกสารฉบับนี้ รวบรวมมาจากแหล่งข้อมูลที่เชื่อถือได้ อย่างไรก็ดี บริษัทหลักทรัพย์ คิงส์ฟอร์ด จำกัด(มหาชน)ไม่สามารถที่จะยืนยันหรือรับรองความถูกต้องของข้อมูลเหล่านี้ได้ ไม่ว่าประการใดๆ บทวิเคราะห์ในเอกสารนี้ จัดทำขึ้นโดยอ้างอิงหลักเกณฑ์ทางวิชาการเกี่ยวกับหลักการวิเคราะห์ และมีได้เป็นการชี้แนะ หรือเสนอแนะให้ซื้อหรือขายหลักทรัพย์ใดๆ การตัดสินใจซื้อหรือขายหลักทรัพย์ใดๆ ของผู้อ่าน ไม่ว่าจะเกิดจากการอ่านบทความในเอกสารนี้หรือไม่ก็ตาม ล้วนเป็นผลจากการใช้วิจารณญาณของผู้อ่าน โดยไม่มีส่วนเกี่ยวข้องกับหรือพึ่งพิงจาก IOD กับ บริษัทหลักทรัพย์ คิงส์ฟอร์ด จำกัด(มหาชน) ไม่ว่ากรณีใด

# Disclaimer



KINGSFORD

Anti-Corruption Progress Indicator 2022 (ข้อมูล 7 เมษายน 2566)

## บริษัทจดทะเบียนที่ได้ประกาศเจตนารมณ์เข้าร่วม CAC

AAI	CI	EKH	ICN	JMT	MENA	OTO	SA	SVOA	TKN	WIN
AH	CPW	EVER	ITC	JTS	MODERN	PRIME	SANKO	SVT	TMI	WPH
ASW	CV	FLOYD	J	LEO	NER	PRTR	SFLEX	TEGH	TPLAS	
BBGI	DMT	GLOBAL	JAS	LH	OR	RBF	SIS	TGE	VARO	
CBG	DOHOME	GREEN	JMART	MEGA	OSP	RT	SUPER	TIPH	W	

## บริษัทจดทะเบียนที่ได้ได้รับการรับรอง CAC

2S	BANPU	CHOW	EP	HARN	KCAR	MFEC	PG	PTTEP	SCN	SST	TKS	TU
7UP	BAY	CIG	EPG	HEALTH	KCE	MILL	PHOL	PTTGC	SEOIL	STA	TKT	TURTLE
AAI	BBL	CIMBT	ERW	HENG	KGI	MINT	PIMO	PYLON	SE-ED	STGT	TMD	TVDH
ADVANC	BCH	CM	ESTAR	HMPRO	KKP	MONO	PK	Q-CON	SELIC	STOWER	TMILL	TVI
AF	BCP	CMC	ETC	HTC	KSL	MOONG	PL	QH	SENA	SUSCO	TMT	TVO
AI	BCPG	COM7	ETE	ICC	KTB	MSC	PLANB	QLT	SGP	SVI	TNITY	TWPC
AIE	BE8	COTTO	FNS	ICHI	KTC	MST	PLANET	QTC	SINGER	SYMC	TNL	UBE
AIRA	BEC	CPALL	FPI	IFS	KWI	MTC	PLAT	RABBIT	SIRI	SYNTEC	TNP	UBIS
AJ	BEYOND	CPF	FPT	III	L&E	MTI	PM	RATCH	SITHAI	TAE	TNR	UEC
AKP	BGC	CPI	FSMART	ILINK	LANNA	NCAP	PPP	RML	SKR	TAKUNI	TOG	UKEM
AMA	BGRIM	CPL	FSS	ILM	LHFG	NEP	PPPM	RS	SMIT	TASCO	TOP	UOBKH
AMANAHA	BKI	CPN	FTE	INET	LHK	NKI	PPS	RWI	SMK	TCAP	TOPP	UPF
AMATA	BLA	CRC	GBX	INOX	LPN	NOBLE	PR9	S&J	SMPC	TCMC	TPA	UV
AMATAV	BPP	CSC	GC	INSURE	LRH	NOK	PREB	SAAM	SNC	TFG	TPCS	VCOM
AP	BROOK	DCC	GCAP	INTUCH	M	NRF	PRG	SABINA	SNP	TFI	TPP	VGI
APCS	BRR	DELTA	GEL	IRC	MAJOR	NWR	PRINC	SAK	SORKON	TFMAMA	TRT	VIH
AS	BSBM	DEMCO	GFPT	IRPC	MAKRO	OCC	PRM	SAPPE	SPACK	TGH	TRU	WACOAL
ASIAN	BTS	DIMET	GGC	ITEL	MALEE	OGC	PROS	SAT	SPALI	THANI	TRUE	WHA
ASK	BWG	DRT	GJS	IVL	MATCH	ORI	PSH	SC	SPC	THCOM	TSC	WHAUP
ASP	CEN	DUSIT	GPI	JKN	MBAX	PAP	PSL	SCB	SPI	THIP	TSI	WICE
AWC	CENDEL	EA	GPSC	JR	MBK	PATO	PSTC	SCC	SPRC	THRE	TSTE	WIJK
AYUD	CFRESH	EASTW	GSTEEL	K	MC	PB	PT	SCCC	SRICHA	THREL	TSTH	XO
B	CGH	ECF	GULF	KASET	MCOT	PCSGH	PTECH	SCG	SSF	TIDLOR	TTA	YUASA
BAFS	CHEWA	ECL	GUNKUL	KBANK	META	PDG	PTG	SCGP	SSP	TIPCO	TTB	ZEN
BAM	CHOTI	EGCO	HANA	KBS	MFC	PDJ	PTT	SCM	SSSC	TISCO	TTCL	ZIGA

คำชี้แจง ข้อมูลบริษัทที่เข้าร่วมโครงการแนวร่วมปฏิบัติของภาคเอกชนไทยในการต่อต้านทุจริต (Thai CAC) ของสมาคมส่งเสริมสถาบันกรรมการบริษัทไทย มี 2 กลุ่ม คือ

- ได้ประกาศเจตนารมณ์เข้าร่วม CAC
- ได้รับการรับรอง CAC

การเปิดเผยผลการประเมินดัชนีชี้วัดความคืบหน้าการป้องกันการมีส่วนเกี่ยวข้องกับการทุจริตคอร์รัปชัน (Anti-corruption Progress Indicators) ของบริษัทจดทะเบียนในตลาดหลักทรัพย์แห่งประเทศไทยซึ่งจัดทำโดยสถาบันไทยพัฒน์ เป็นการดำเนินการตามนโยบายและตามแผนพัฒนาความยั่งยืนสำหรับบริษัทจดทะเบียนของสำนักงานคณะกรรมการกำกับหลักทรัพย์และตลาดหลักทรัพย์ โดยผลการประเมินดังกล่าวของสถาบันไทยพัฒน์ อาศัยข้อมูลที่ได้รับจากบริษัทจดทะเบียนตามที่บริษัทจดทะเบียนได้ระบุในแบบแสดงข้อมูลเพื่อการประเมิน Anti-corruption ซึ่งได้อ้างอิงข้อมูลมาจากแบบแสดงรายการข้อมูลประจำปี (แบบ 56-1) รายงานประจำปี (แบบ 56-2) หรือในบุคคลภายนอก โดยมีได้เป็นการประเมินการปฏิบัติของบริษัทจดทะเบียนในตลาดหลักทรัพย์แห่งประเทศไทย และมีได้ใช้ข้อมูลภายใต้เพื่อการประเมินเนื่องจากผลการประเมินดังกล่าวเป็นเพียงผลการประเมิน ณ วันที่ปรากฏในผลการประเมินเท่านั้น ดังนั้นผลการประเมินจึงอาจเปลี่ยนแปลงได้ภายหลังจากวันดังกล่าว หรือเมื่อข้อมูลที่เกี่ยวข้องมีการเปลี่ยนแปลง ทั้งนี้ บริษัทหลักทรัพย์ คิงส์ฟอร์ด จำกัด (มหาชน) มิได้ยืนยัน ตรวจสอบ หรือรับรองความถูกต้องครบถ้วนของผลการประเมินดังกล่าวแต่อย่างใด

ข้อมูลในเอกสารฉบับนี้ รวบรวมมาจากแหล่งข้อมูลที่นำเชื่อถือ อย่างไรก็ดี บริษัทหลักทรัพย์ คิงส์ฟอร์ด จำกัด (มหาชน) ไม่สามารถที่จะยืนยันหรือรับรองความถูกต้องของข้อมูลเหล่านี้ได้ ไม่ว่าประการใด ๆ บทวิเคราะห์ในเอกสารนี้ จัดทำขึ้นโดยอ้างอิงหลักเกณฑ์ทางวิชาการเกี่ยวกับหลักการวิเคราะห์ และมีได้เป็นการชี้แนะ หรือเสนอแนะให้ซื้อหรือขายหลักทรัพย์ใดๆ การตัดสินใจซื้อหรือขายหลักทรัพย์ใดๆ ของผู้อ่าน ไม่ว่าจะเกิดจากการอ่านบทความในเอกสารนี้หรือไม่ก็ตาม ล้วนเป็นผลจากการใช้วิจารณญาณของผู้อ่าน โดยไม่มีส่วนเกี่ยวข้องหรือพึ่งพิงผูกพันใดๆ กับ บริษัทหลักทรัพย์ คิงส์ฟอร์ด จำกัด (มหาชน) ไม่ว่ากรณีใด

ชื่อ	นามสกุล	ตำแหน่ง	เลขที่ทะเบียน SEC	โทรศัพท์	อีเมล	เป็นนักวิเคราะห์ทางด้านปัจจัยพื้นฐาน (โปรดระบุชื่อหุ้นและกลุ่มอุตสาหกรรม)
อภิชัย	เรามาณะชัย	ผู้ช่วยกรรมการผู้จัดการ  นักวิเคราะห์การลงทุนปัจจัยทางเทคนิค นักวิเคราะห์กลยุทธ์การลงทุน  นักวิเคราะห์การลงทุนปัจจัยพื้นฐานด้านตลาดทุน	002939	02 829 6999 Ext. 2200	apichai.ra@kfsec.co.th	
นพพร	ฉายแก้ว	ผู้จัดการอาวุโส	043964	02 829 6999 Ext. 2203	noppom.ch@kfsec.co.th	พลังงานและปิโตรเคมี ยานยนต์ ขนส่งทางอากาศ
ณัฐวิชัย	ภูสุนทรศรี	นักวิเคราะห์	087077	02 829 6999 Ext. 2204	nattawat.po@kfsec.co.th	อาหาร, การแพทย์, พาณิชย
ณัฐ	แก้วบริสุทธ์สกุล	ผู้ช่วยนักวิเคราะห์				เทคโนโลยีสารสนเทศและการสื่อสาร  และกลุ่มบริการรับเหมาก่อสร้าง