

Today Selections >> BCH, BTG, TU


Stock	S	R	Comment
BCH	21.20	21.80	ใช้หวัดใหญ่ยังระมัด
BTG	23.80	24.50	ราคาหมูเดือน ธ.ค. เริ่มปรับขึ้น คาดราคาหมูผ่านจุดต่ำสุดไปแล้ว
TU	15.00	15.50	แนวโน้มราคาหุ้นฯ ลดลงต่อเนื่อง ช่วยหนุน Margin เพิ่ม

Dot plots / Residential

- Jobs data:** รายงานตัวเลขตลาดแรงงานสหรัฐฯเดือนพ.ย.ที่ออกมาเมื่อคืนวันศุกร์ถือว่าใกล้เคียงตลาดคาดหรือดีกว่าแค่เพียงเล็กน้อย เพิ่มความน่าจะเป็นที่ Fed จะพิจารณาคงอัตราดอกเบี้ยนโยบายในการประชุมวันที่ 12-13 ธ.ค. นี้ เราแนะนำติดตามรายงานตัวเลขเงินเฟ้อสหรัฐฯประจำเดือนพ.ย.ที่จะออกมาในคืนนี้อีกครั้งหนึ่ง เพื่อเป็นการยืนยันแนวคิดตั้งกล่าวล่าสุดตลาดคาดการณ์ Headline และ Core CPI ขยายตัว 3.1% YoY และ 4.0% YoY ตามลำดับ สำหรับปัจจัยอื่นๆที่น่าติดตามในสัปดาห์นี้ได้แก่ การประชุมของ ECB และ BoE ในวันที่ 14 ธ.ค.
- Strategy:** ในเชิงกลยุทธ์ แนะนำครองหุ้นในส่วนเดิมต่อไป มองกลุ่มหุ้นที่น่าสนใจประจำเดือนนี้ได้แก่
 - กลุ่มหุ้นที่คาดว่าอาจเป็นเป้าหมายของเม็ดเงินกองทุน TESG โดยเฉพาะหุ้นปันผลสูง อาทิ **PTT, ADVANC, PTTEP, SCC, SCB, KBANK, BBL, KTB, INTUCH**
 - กลุ่มหุ้นที่อิงการบริโภคภายในประเทศที่ได้แรงส่งจากมาตรการทางการคลัง ได้แก่ **CPALL, CPAXT, BJC, HMPRO, GLOBAL, DOHOME, CRC, COM7**
 - กลุ่มที่เราคำนวณว่าจะถูกนำเข้าสู่ดัชนีสำคัญในรอบถัดไปแน่นอนแล้วไม่ว่าตลาดจะใช้ Scenario ไหนก็ตาม ซึ่งได้แก่ **KCE สำหรับ SET50 และ ITC, SISB, SAPPE, RBF, ICHI, MOSHI สำหรับ SET100**
- FOMC:** สำหรับปัจจัยสำคัญที่สุดที่น่าติดตามในสัปดาห์นี้คงหนีไม่พ้นการประชุม Fed ซึ่งจะทราบผลในช่วงดึกคืนวันที่ 13 ธ.ค. ตามเวลาบ้านเรา ประเมินเช่นเดิมว่า Fed จะคงอัตราดอกเบี้ยแน่นอนที่ระดับ 5.25-5.50% ซึ่งเป็นสิ่งที่ตลาดคาดการณ์ไว้อยู่แล้ว ดังนั้นในส่วนนี้คงไม่ได้สร้าง Surprise ให้กับตลาดแต่อย่างใด อย่างไรก็ตาม อาจต้องติดตามพัฒนาการของปัจจัยอื่นได้แก่คาดการณ์ Dot plots ของปีหน้าที่จะออกมารอบใหม่ ซึ่งในการประชุมเมื่อเดือนก.ย. ดูเหมือนยังมีเสียงแตกค่อนข้างมาก (ค่ากลางอยู่ที่ 5.00-5.25%) หากค่ากลางดังกล่าวปรับลงในรอบนี้ มองว่าจะเป็นสัญญาณ **Dovish** ที่ตลาดตีความเชิงบวกได้ ในทางกลับกัน หากค่ากลาง Dot plots นี้มีการ Shift ขึ้น จะถือเป็น **Negative surprise** ที่สำคัญ
- Residential:** เราออกบทวิเคราะห์กลุ่มที่อยู่อาศัย ประเมินผลการดำเนินงานของกลุ่มงวด 4Q66 ยังสามารถเติบโตได้ QoQ จากการเปิดตัวโครงการที่เพิ่มของแต่ละ Developer และการทำ Promotion ส่งเสริมการขายในช่วงปลายปี แต่คาดว่าจะปรับตัวลดลง YoY จากฐานที่สูงในช่วง 4Q65 ที่มีการเร่งโอนก่อนที่จะเริ่มกลับมาใช้มาตรการ LTV ในช่วง 1Q66 ประกอบกับยอดขายแนวราบที่ปรับตัวลงจากปัจจัยกดดันทั้ง อัตราดอกเบี้ยที่สูงขึ้น มาตรการ LTV การขาดแคลนโครงการใหม่ๆในกลุ่มแนวราบระดับ High End
- Picks:** อย่างไรก็ตาม ปัจจุบันหุ้นกลุ่มที่อยู่อาศัยซื้อขายอยู่เพียง P/E 8.0x ต่ำกว่าค่าเฉลี่ยในอดีตที่ 10x จึงมองว่าสามารถ Selective buy ได้ โดยหากเน้น Developer ที่กำไรเติบโตและทำระดับ **New High** ได้ต่อเนื่อง มองไปยัง **AP** และ **SIRI** ส่วน Developer ที่มีการจ่ายเงินปันผลดี ได้แก่ **LH** และ **SPALI**

แนวรับ 1,369 แนวต้าน 1,395

บทวิเคราะห์วันนี้

- PROP: Sector Update** คาดปี 2567 สามารถเติบโตได้จากฐานที่ต่ำในปี 2566

Market Summary

	Closed	+/-	%Chg
SET	1,380.99	+ 2.26	+ 0.16
SET50	852.69	+ 2.69	+ 0.32
SET100	1,890.48	+ 5.42	+ 0.29
Mai	400.51	- 1.55	- 0.39
Dow Jones	36,404.93	+157.06	+0.43
Nasdaq	14,432.49	+28.52	+0.20
Nikkei	32,307.86	- 550.45	- 1.68
Hang Seng	16,334.37	- 11.52	- 0.07
SET Mkt. Cap (Btmn)	16,977.66		
SET Turnover (Btmn)	34,760.77		
PER(x)	17.95		

Stock Top Active

PTTEP	DELTA	CPALL	BANPU	AOT
-------	-------	-------	-------	-----

Sector Top Active

ENERG	ICT	COMM
-------	-----	------

Investors Data – SET (Btmn)

8 Dec.23	Buy	Sell	Net
Institution	17,612	14,238	3,374
Proprietary	15,618	15,949	-331
Foreign	99,356	104,385	-5,029
Local	55,591	53,605	1,986
1-8 Dec.23	Buy	Sell	Net
Institution	17,612	14,238	3,374
Proprietary	15,618	15,949	-331
Foreign	99,356	104,385	-5,029
Local	55,591	53,605	1,986

Commodities

	11 Dec.23	8 Dec.23	Chg	%Chg
Bt/US\$	35.66	35.45	+0.21	+0.60
US\$/Yuan	7.175	7.162	+0.01	+0.17
US Bond Yield 10y(%)	4.241	4.274	-0.03	-0.77
Brent Oil (US\$/bbl)	76.03	75.84	+0.19	+0.25
Nymex Oil (US\$/bbl)	71.32	71.23	+0.09	+0.13
Gold Spot (US\$/oz)	1,981.20	2,004.54	-23.34	-1.16
Baltic Dry Index	2,509.00	2,483.00	+26.00	+1.05
Dollar Index (DXYO)	104.09	103.97	+0.11	+0.11

Today's Event

- GVREIT XD** 0.1911 บาท
- TFFIF XD** 0.1057 บาท
- CHO XR** 1:27 @ 0.22 บาท
- SDC** **ลงทุนเข้า** 55,555,554 หุ้น


 นัฐชาติ เมฆมาลี
 CFA, FRM (ID: 31379)
 E-mail: nuttachart@trinitythai.com

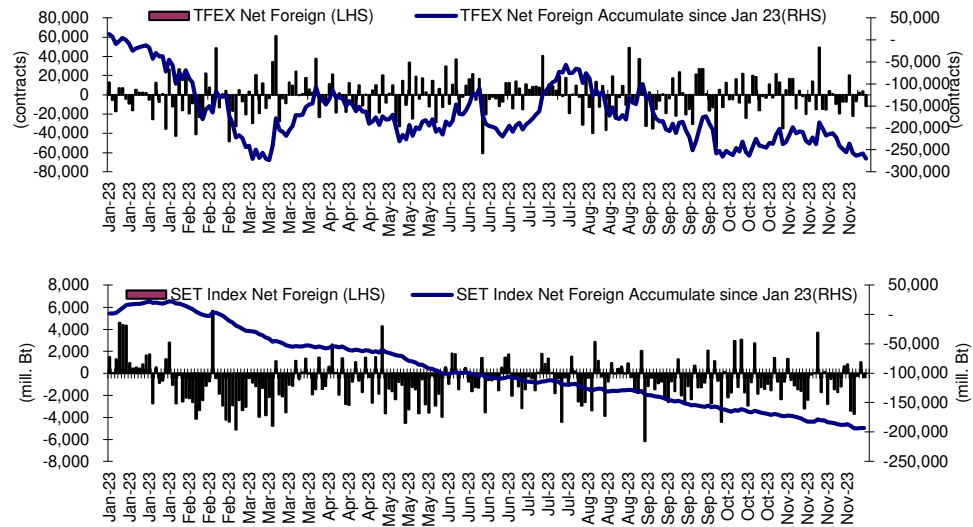
บริษัทหลักทรัพย์ ทรินิตี้ จำกัด เลขที่ 1 อาคารพาร์ค สยาม ชั้น 22 และห้อง 2301 ชั้น 23 ถนนคอนแวนต์ แขวงสีลม เขตบางรัก กรุงเทพฯ 10500

รายงานฉบับนี้จัดทำขึ้นโดยข้อมูลเท่าที่ปรากฏและเชื่อว่าน่าเชื่อถือ แต่ไม่ถือเป็นการยืนยันความถูกต้องและความสมบูรณ์ของข้อมูลใดๆ โดยบริษัทหลักทรัพย์ ทรินิตี้ จำกัด ผู้จัดทำขอสงวนสิทธิ์ในการเปลี่ยนแปลงความเห็นหรือประมาณการณต่างๆ ที่ปรากฏในรายงานฉบับนี้โดยไม่ต้องแจ้งล่วงหน้า รายงานฉบับนี้มีวัตถุประสงค์เพื่อใช้ประกอบการตัดสินใจของนักลงทุน โดยไม่ได้เป็นการชี้นำหรือชักชวนให้นักลงทุนทำการซื้อหรือขายหลักทรัพย์ หรือตราสารทางการเงินใดๆ ที่ปรากฏในรายงาน

Fund Flow

Foreign Portfolio Investment in Equities (Asia ex. Japan)

Net Foreign



Indicators to watch

บริษัทหลักทรัพย์ ตรีเนิตี้ จำกัด เลขที่ 1 อาคารพาร์ค สยาม ชั้น 22 และห้อง 2301 ชั้น 23 ถนนคอนแวนต์ แขวงสีลม เขตบางรัก กรุงเทพฯ 10500

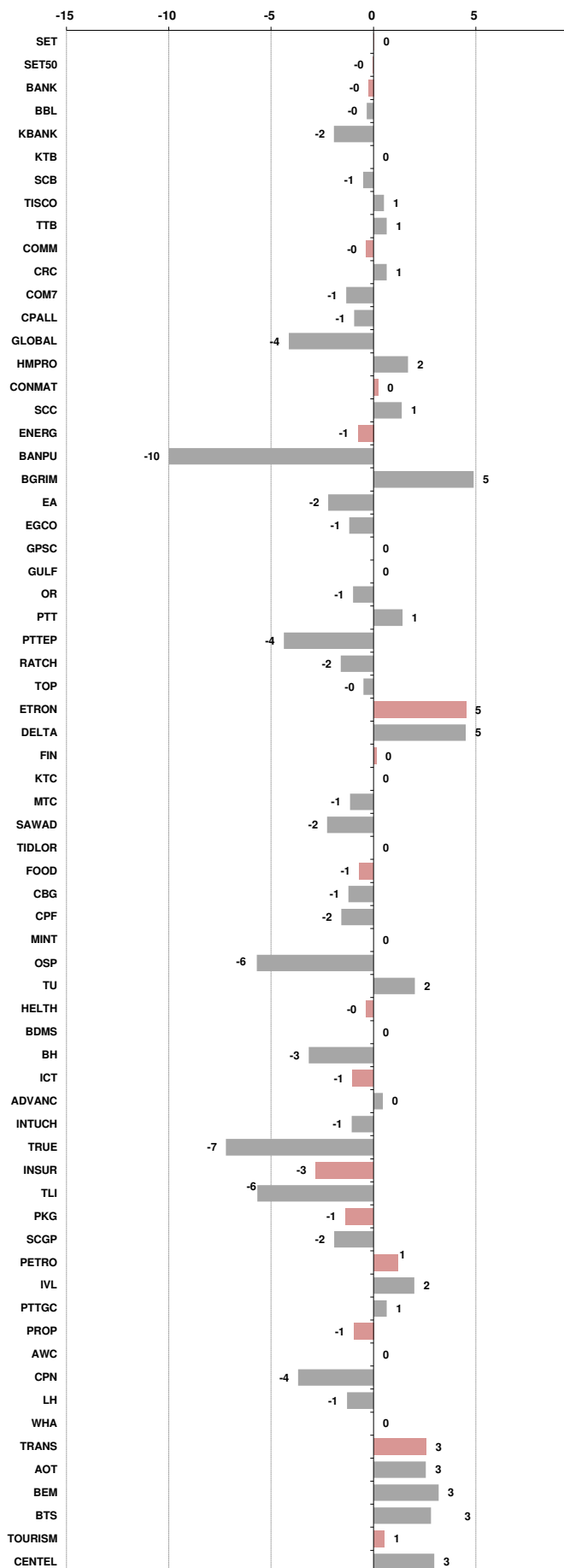
รายงานฉบับนี้จัดทำขึ้นโดยข้อมูลที่ปรากฏและเชื่อว่าเป็นที่น่าเชื่อถือได้ แต่ไม่ถือเป็นการยืนยันความถูกต้องและความสมบูรณ์ของข้อมูลนั้นๆ โดยบริษัทหลักทรัพย์ ตรีเนิตี้ จำกัด ผู้จัดทำขอสงวนสิทธิ์ในการเปลี่ยนแปลงความเห็นหรือประมาณการณต่างๆ ที่ปรากฏในรายงานฉบับนี้โดยไม่ต้องแจ้งล่วงหน้า รายงานฉบับนี้มีวัตถุประสงค์เพื่อใช้ประกอบการตัดสินใจของนักลงทุน โดยไม่ได้เป็นการชี้นำหรือชักชวนให้นักลงทุนทำการซื้อหรือขายหลักทรัพย์ หรือตราสารทางการเงินใดๆ ที่ปรากฏในรายงาน

Price performance of Stock in SET50
(for weekly: 1 - 8 Dec 2023)

1 Week Performance



Stock	8-Dec-23	%YTD	%-1W	%-1M	%-3M	%-6M	%-12M
SET	1,380.99	-17	0	-2	-11	-11	-15
SET50	852.69	-15	0	-2	-10	-10	-13
BANK	367.32	-5	0	-3	-9	-8	-3
BBL	149.50	1	0	-6	-10	-8	5
KBANK	127.00	-14	-2	-5	-2	-5	-11
KTB	18.20	3	0	-4	-6	-6	3
SCB	99.25	-7	-1	1	-14	-8	-4
TISCO	97.75	-2	1	1	-2	1	0
TTB	1.56	11	1	-3	-10	-7	14
COMM	29,885.64	-24	0	-4	-17	-17	-20
CRC	38.75	-16	1	4	-6	-5	-10
COM7	22.30	-34	-1	-17	-32	-22	-32
CPALL	52.75	-23	-1	-5	-18	-16	-19
GLOBAL	16.20	-28	-4	-4	-12	-6	-18
HMPRO	12.00	-23	2	1	-12	-12	-18
CONMAT	7,531.90	-19	0	-3	-8	-14	-16
SCC	292.00	-15	1	-2	-6	-14	-12
ENERG	20,462.09	-19	-1	1	-7	-5	-17
BANPU	6.75	-51	-10	-9	-18	-22	-49
BGRIM	26.75	-33	5	14	-18	-29	-29
EA	44.25	-54	-2	-3	-27	-32	-54
EGCO	125.50	-27	-1	-3	-5	-13	-25
GPSC	46.75	-36	0	9	-9	-20	-33
GULF	45.50	-18	0	2	-3	-4	-15
OR	20.00	-16	-1	7	0	-2	-17
PTT	35.75	8	1	8	2	13	13
PTTEP	142.00	-20	-4	-12	-15	-7	-18
RATCH	30.75	-28	-2	-5	-10	-18	-26
TOP	51.00	-9	0	8	5	11	-6
ETRON	10,028.87	-3	5	-2	-21	-19	13
DELTA	81.00	-90	5	-3	-23	-22	-88
FIN	3,333.59	-28	0	-2	-14	-18	-29
KTC	46.25	-22	0	-1	-3	-12	-22
MTC	43.25	14	-1	5	7	5	12
SAWAD	43.25	-11	-2	-6	-9	-22	-11
TIDLOR	22.60	-23	0	5	0	-16	-23
FOOD	10,766.62	-15	-1	0	-8	-9	-14
CBG	81.00	-16	-1	8	-2	24	-14
CPF	18.80	-24	-2	-1	-11	-13	-20
MINT	27.25	-16	0	-4	-17	-21	-11
OSP	21.50	-24	-6	-12	-26	-30	-23
TU	15.10	-11	2	6	7	9	-11
HEALTH	6,394.15	-11	0	-6	-9	-10	-10
BDMS	25.75	-11	0	-4	-6	-10	-9
BH	214.00	1	-3	-14	-16	-8	1
ICT	148.12	-11	-1	-3	-7	-7	-7
ADVANC	220.00	13	0	-2	2	1	18
INTUCH	69.75	-10	-1	-2	-4	-7	-6
TRUE	5.15	N/A	-7	-11	-27	-26	N/A
INSUR	8,691.11	-31	-3	-10	-20	-24	-32
TLI	9.15	-39	-6	-14	-26	-30	-39
PKG	3,769.82	-32	-1	3	-5	-5	-31
SCGP	38.25	-33	-2	5	-3	-3	-32
PETRO	730.66	-27	1	3	-2	-13	-26
IVL	25.50	-37	2	1	-7	-23	-38
PTTGC	38.75	-18	1	7	8	1	-16
PROP	225.86	-17	-1	1	-8	-10	-15
AWC	3.72	-41	0	3	-10	-26	-40
CPN	65.50	-8	-4	3	-3	-5	-7
LH	7.65	-23	-1	1	-9	-12	-20
WHA	5.15	26	0	2	-2	15	33
TRANS	297.94	-21	3	-8	-13	-14	-20
AOT	60.00	-20	3	-13	-15	-16	-19
BEM	8.10	-17	3	1	-6	-4	-16
BTS	7.30	-13	3	-1	2	-1	-13
TOURISM	538.29	-17	1	-4	-14	-16	-14
CENTEL	43.25	-14	3	-6	-7	-14	-10





บริษัทหลักทรัพย์ ทรินิตี้ จำกัด
TRINITY SECURITIES CO.,LTD.
Research Department
www.trinityquicktrade.com, www.trinitythai.com

NVDR Trading Data by Stock : 12 Dec 2023

Net Buy ซื้อสุทธิ						
Value (Btm) : มูลค่า (ล้านบาท)						
STOCK	8 Dec	7 Dec	6 Dec	4 Dec	1 Dec	Total 5 Days
1 DELTA	550.8	-250.6	35.1	20.6	-12.6	343.3
2 TRUE	171.2	51.8	67.3	90.8	34.4	415.5
3 BDMS	124.3	178.4	10.6	163.4	-44.3	432.4
4 CPN	108.8	152.0	123.5	-74.6	-76.5	233.2
5 PTT	90.2	217.3	112.4	528.0	331.7	1,279.6
6 JMART	89.3	-26.4	32.0	-29.9	27.8	92.9
7 HANA	83.0	-50.6	-100.1	-91.8	45.9	-113.6
8 GULF	68.1	-28.9	41.5	51.9	-8.1	124.6
9 ADVANC	39.2	63.0	-74.4	24.1	-22.9	29.0
10 OR	37.0	10.1	32.9	66.7	77.3	223.9
11 MTC	35.9	-69.2	13.8	27.6	1.6	9.7
12 BTS	33.0	-2.4	9.4	12.5	-21.1	31.3
13 TU	32.7	50.9	44.1	-48.8	-4.2	74.7
14 KCE	32.2	16.3	65.3	-25.1	125.7	214.5
15 SCC	25.8	-11.0	47.1	77.7	32.1	171.7
16 PTTGC	23.9	28.4	6.4	42.3	-28.5	72.5
17 TOP	23.5	-40.2	54.4	7.6	19.1	64.4
18 JMT	23.0	-15.9	5.0	23.4	17.3	52.7
19 TISCO	22.0	13.0	7.6	-51.9	-55.1	-64.3
20 KLINIQ	17.1	0.7	4.5	12.4	8.6	43.3
21 BBL	16.3	-82.3	-36.1	-90.5	19.4	-173.3
22 JTS	15.8	13.8	2.5	-116.0	72.3	-11.5
23 LH	14.6	11.3	-23.2	-70.2	-12.4	-79.9
24 BCH	12.5	48.3	-7.3	14.6	-6.2	62.0
25 KTB	12.3	-54.3	97.5	120.7	8.7	184.8
26 SPRC	9.4	-1.3	0.9	15.7	19.2	43.9
27 GFPT	8.2	-0.2	0.4	2.3	3.7	14.5
28 CPAXT	7.7	-53.2	-34.6	-16.5	-38.3	-134.9
29 DOHOME	7.1	-5.0	10.3	3.0	-0.6	14.8
30 PLANB	7.1	28.5	11.5	-0.1	10.2	57.3

Net Sell ขายสุทธิ						
Value (Btm) : มูลค่า (ล้านบาท)						
STOCK	8 Dec	7 Dec	6 Dec	4 Dec	1 Dec	Total 5 Days
AOT	-263.8	-9.2	-352.9	23.4	-209.3	-811.7
PTTEP	-257.1	#####	-120.4	-87.7	74.3	-1,444.1
BANPU	-139.4	-206.7	-38.8	-134.3	6.5	-512.7
CPALL	-134.8	428.1	106.5	-166.7	72.7	305.8
OSP	-88.6	-15.7	22.1	6.0	-39.2	-115.4
BGRIM	-60.9	-76.8	-66.2	-14.3	-93.3	-311.6
BH	-51.1	10.9	-151.1	-74.8	-164.6	-430.7
TASCO	-40.2	-50.8	-19.1	-29.0	-11.1	-150.2
KBANK	-38.5	49.5	-59.6	132.7	-5.6	78.4
INTUCH	-37.2	-31.5	-26.5	5.1	5.4	-84.6
KTC	-37.1	22.6	8.7	15.4	-34.0	-24.4
CRC	-35.9	13.2	-23.9	6.6	-7.2	-47.3
JAS	-29.8	-2.0	77.8	-31.0	44.7	59.6
TIDLOR	-29.0	-33.0	-10.5	-23.9	-10.4	-106.9
SCGP	-27.1	-27.5	-20.1	15.0	-49.8	-109.6
WHA	-22.8	-30.6	22.9	-35.0	-30.8	-96.3
MASTER	-22.1	5.9	0.0	-6.1	-1.9	-24.2
AP	-21.4	-37.1	-99.3	-22.5	-70.1	-250.3
SAWAD	-19.5	-27.5	-24.6	-16.2	-12.5	-100.3
BCP	-19.1	-47.2	9.7	0.9	3.4	-52.4
TTA	-18.8	-5.1	-35.0	39.8	2.7	-16.3
SAPPE	-18.7	-20.6	6.2	-9.5	0.1	-42.6
EA	-17.0	-45.4	-20.6	-24.3	-35.0	-142.3
AWC	-16.6	-10.4	-17.7	-14.3	-13.0	-71.9
GUNKUL	-15.7	-11.0	32.3	-6.0	4.3	3.9
THCOM	-14.9	-3.5	19.7	-2.5	2.7	1.6
GLOBAL	-14.8	-12.1	7.5	26.4	-14.2	-7.2
COM7	-14.4	-118.5	68.7	8.1	4.0	-52.2
CHG	-14.4	17.0	10.3	-34.4	-12.9	-34.3
SISB	-13.9	-10.6	10.4	-7.3	-3.2	-24.8

MONTH TO DATE (Bt m) ยอดซื้อขายสุทธิเดือน ธันวาคม 66		
1 - 8 Dec 23		
STOCK	TOTAL NET BUY	TOTAL NET SELL
CPF	2,257.3	PTTEP -1,444.1
PTT	1,279.6	AOT -811.7
SCB	503.4	BANPU -512.7
BDMS	432.4	BH -430.7
TRUE	415.5	BGRIM -311.6
DELTA	343.3	RATCH -261.7
CPALL	305.8	AP -250.3
CPN	233.2	EGCO -174.7
OR	223.9	BBL -173.3
KCE	214.5	TASCO -150.2
IVL	190.6	EA -142.3
KTB	184.8	CPAXT -134.9
SCC	171.7	OSP -115.4
TTB	132.1	HANA -113.6
THG	131.5	SCGP -109.6
GULF	124.6	TIDLOR -106.9
PSL	105.8	SAWAD -100.3
JMART	92.9	HMPRO -97.2
KBANK	78.4	WHA -96.3
TU	74.7	CBG -94.9
PTTGC	72.5	INTUCH -84.6
ICHI	68.8	LH -79.9
TOP	64.4	AWC -71.9
BCH	62.0	TKN -69.9
JAS	59.6	GPSC -66.4
RCL	58.9	TISCO -64.3
PLANB	57.3	BCP -52.4
JMT	52.7	COM7 -52.2
ONEE	50.2	CRC -47.3
SPRC	43.9	SPALI -43.4

Total NVDR Trading (Bt m)			Date 8 Dec 23	Net (Bt M)	
	15,982.71		Institutions	+677.10	
% of SET :	22.99%		Proprietary	+46.92	
Total SET Trading Value :	+34,767.22		Foreign	-1,303.63	
			Local Investor	+579.61	
YEAR TO DATE Y2023 (Bt m) ยอดซื้อขายสุทธิปี 2566			Total Net BUY/SELL Y2022 ยอดซื้อขายสุทธิปี 2565		
3 Jan 23 - 8 Dec 23			Value (Btm) : มูลค่า (ล้านบาท)		
STOCK	TOTAL NET BUY	TOTAL NET SELL	STOCK	TOTAL NET BUY	TOTAL NET SELL
1 CPALL	7,464.9	AOT -13,246.5	1 PTTEP	24,291	PTT -4,542
2 TTB	5,398.9	KBANK -10,549.4	2 BDMS	21,045	PTTGC -3,390
3 BBL	4,799.8	LH -7,203.5	3 AOT	17,316	SCC -2,224
4 MAKRO	4,118.8	KKP -4,089.5	4 BH	14,290	DTAC -1,701
5 SCC	3,807.3	CRC -3,627.1	5 EA	13,423	SABUY -1,578
6 PTTEP	3,351.7	PTTGC -3,367.6	6 KBANK	11,914	TU -1,164
7 BDMS	3,350.4	BANPU -3,080.1	7 CPALL	11,493	NEX -1,106
8 TIDLOR	3,110.2	HMPRO -2,977.8	8 BANPU	9,175	KCE -1,104
9 SCB	2,971.3	BH -2,508.5	9 TRUE	7,682	WICE -1,099
10 WHA	2,238.1	AWC -2,094.0	10 TOP	7,607	JMART -1,052
11 HANA	2,219.7	SPALI -2,011.0	11 IVL	7,432	BAM -702
12 BCP	1,861.1	BEM -1,954.7	12 ADVANC	7,122	JAS -688
13 ADVANC	1,851.5	IVL -1,796.9	13 MAKRO	7,078	BYD -687
14 TRUE	1,824.0	TISCO -1,572.6	14 CRC	7,059	IRPC -682
15 TASCO	1,663.7	RATCH -1,521.8	15 CPN	6,619	RBF -623
16 PTT	1,606.8	GLOBAL -1,503.0	16 CPF	5,700	III -574
17 ICHI	1,540.7	TU -1,468.2	17 DELTA	5,694	DITTO -513
18 KTB	1,439.3	GULF -1,320.0	18 KTB	5,693	ASK -511
19 AAV	1,391.2	ESSO -1,229.1	19 BCP	5,315	TCAP -509
20 PSG	1,168.2	BLA -1,213.6	20 HMPRO	5,088	GUNKUL -503
21 KCE	1,102.1	EA -1,149.8	21 MORE	4,994	BEC -474
22 AMATA	1,028.7	AP -1,129.9	22 AWC	4,789	NINE -439
23 COM7	985.3	BJC -1,092.4	23 OSP	4,166	AS -436
24 TLI	836.3	IRPC -1,037.7	24 SPALI	4,128	JTS -419
25 ITC	823.4	DELTA -987.8	25 BEM	3,789	WORK -365
26 CBG	770.0	SCGP -924.2	26 MTC	3,689	SAT -351
27 TCAP	686.0	EGCO -904.8	27 MINT	3,574	HUMAN -345
28 JMART	682.0	MEGA -857.6	28 INTUCH	3,497	MACO -342
29 BGRIM	628.8	BAM -818.8	29 LH	3,391	LEO -300
30 TOP	621.0	THG -800.0	30 OR	3,371	BTG -296

Source: www.set.or.th

แบบรายงานการเปลี่ยนแปลงการถือหลักทรัพย์และสัญญาซื้อขายล่วงหน้าของผู้บริหาร (แบบ 59)

	ชื่อผู้บริหาร	วิธีการได้มา/ จำนวน	จำนวน (หุ้น)	ราคา (บาท)	มูลค่า (บาท)	ประเภท หลักทรัพย์	วันที่ได้มา/ จำนวน
CPT	นาย นพดล วิเชียรก่อ	ขาย	50,400.00	0.61	30,744.00	หุ้นสามัญ	7/12/2566
FTE	นาย ประพันธ์ จิตรเจริญชัย	ขาย	10,000.00	1.50	15,000.00	หุ้นสามัญ	8/12/2566
JMT	นาย สมศักดิ์ อธิชัยตระกูล	ขาย	2,800,000.00	27.78	77,784,000.00	หุ้นสามัญ	8/12/2566
NDR	นาย ชัยสิทธิ์ สัมฤทธิวิเศษชา	ขาย	1,000,000.00	0.03	30,000.00	ใบสำคัญแสดงสิทธิที่จะซื้อหุ้น	8/12/2566
PLUS	นาย นิลสุวรรณ ลีลาครุณี	ขาย	4,400.00	6.65	29,260.00	หุ้นสามัญ	8/12/2566
TNDT	นาย สุวัฒน์ แดงพิบูลย์สกุล	ขาย	100,000.00	0.30	30,000.00	หุ้นสามัญ	8/12/2566
ALT	นาง ปริญญาภรณ์ ตั้งเผาศักดิ์	ซื้อ	4,600.00	1.65	7,590.00	หุ้นสามัญ	8/12/2566
ALT	นาง ปริญญาภรณ์ ตั้งเผาศักดิ์	ซื้อ	500.00	1.66	830.00	หุ้นสามัญ	8/12/2566
ALT	นาง ปริญญาภรณ์ ตั้งเผาศักดิ์	ซื้อ	500.00	1.67	835.00	หุ้นสามัญ	8/12/2566
FTE	นาย หักฉิณ ดันดีไพจิตร	ซื้อ	81,100.00	1.47	119,217.00	หุ้นสามัญ	6/12/2566
IRCP	นาย แดน เหน็ดระกุล	ซื้อ	200,000.00	0.66	132,000.00	หุ้นสามัญ	30/11/2566
IRCP	นาย แดน เหน็ดระกุล	ซื้อ	415,700.00	0.66	274,362.00	หุ้นสามัญ	4/12/2566
IRCP	นาย แดน เหน็ดระกุล	ซื้อ	531,000.00	0.64	339,840.00	หุ้นสามัญ	8/12/2566
KCG	นาย ทรงธรรม เพียรพัฒนานาวินท์	ซื้อ	4,300.00	8.53	36,679.00	หุ้นสามัญ	8/12/2566
KCG	นาย ทรงธรรม เพียรพัฒนานาวินท์	ซื้อ	15,000.00	8.52	127,800.00	หุ้นสามัญ	8/12/2566
MBAX	นาย ทรงเกียรติ วิษณุเวทวงศ์	ซื้อ	5,000.00	3.12	15,600.00	หุ้นสามัญ	8/12/2566
NV	นาง ยุพิน จันทร์จุฑามาศ	ซื้อ	158,000.00	1.67	263,860.00	หุ้นสามัญ	8/12/2566
NV	นาย นวพล จันทร์จุฑามาศ	ซื้อ	158,000.00	1.67	263,860.00	หุ้นสามัญ	8/12/2566
ORN	นาย ปรีดิกร บุรณุปกรณ์	ซื้อ	200,000.00	0.91	182,000.00	หุ้นสามัญ	8/12/2566
PCC	นาย กิตติ สัมฤทธิ์	ซื้อ	10,000.00	2.94	29,400.00	หุ้นสามัญ	8/12/2566
PG	นาง กิตยาภรณ์ ชัยถาวรเสถียร	ซื้อ	2,600.00	8.88	23,088.00	หุ้นสามัญ	8/12/2566
SINO	นาย นันทมนัส วิทยศักดิ์พันธ์	ซื้อ	100,000.00	1.50	150,000.00	หุ้นสามัญ	8/12/2566
SINO	นาย นันทมนัส วิทยศักดิ์พันธ์	ซื้อ	100,000.00	1.50	150,000.00	หุ้นสามัญ	8/12/2566
SYNTEC	นาย ฤยศ ปิสิญธนะกุล	ซื้อ	50,000.00	1.57	78,500.00	หุ้นสามัญ	8/12/2566
TMILL	นาย ปรีชา อรรถวิวัฒน์	ซื้อ	68,400.00	3.82	261,288.00	หุ้นสามัญ	8/12/2566
TRITN	นางสาว หลุยส์ เดชะอุบล	ซื้อ	10,608,500.00	0.13	1,379,105.00	หุ้นสามัญ	8/12/2566

ที่มา : ศูนย์สารสนเทศตลาดทุน สำนักงานคณะกรรมการ ก.ล.ด.



December 2023

Monday	Tuesday	Wednesday	Thursday	Friday
				1
				<ul style="list-style-type: none"> TNH XD 0.60 บาท TKC ลูกหุ้นเข้า 6,419,200 หุ้น
4	5	6	7	8
<ul style="list-style-type: none"> MJLF XD 0.129 บาท RJH XD 0.25 บาท SSC XD 0.52 บาท TRC XR 4:1 @ 0.20 บาท 	วันคล้ายวันพระบรมราชสมภพ พระบาทสมเด็จพระบรมชนกาธิเบศร มหาภูมิพลอดุลยเดชมหาราช บรมนาถบพิตร วันชาติ และวันพ่อแห่งชาติ	<ul style="list-style-type: none"> PROSPECT XD 0.22 บาท CIG ลูกหุ้นเข้า 55,555,556 หุ้น DHOUSE ลูกหุ้นเข้า 66,666,660 หุ้น 	<ul style="list-style-type: none"> SIRI ลูกหุ้นเข้า 7,320,000 หุ้น 	<ul style="list-style-type: none"> AOT XD 0.36 บาท CHO ลูกหุ้นเข้า 14,089,680 หุ้น TKC ลูกหุ้นเข้า 18,000,000 หุ้น
11	12	13	14	15
ชดเชยวันรัฐธรรมนูญ	<ul style="list-style-type: none"> GVREIT XD 0.1911 บาท TFFIF XD 0.1057 บาท CHO XR 1:27 @ 0.22 บาท SDC ลูกหุ้นเข้า 55,555,554 หุ้น 	<ul style="list-style-type: none"> ABFTH XD 12.00 บาท HPF XD 0.04 บาท JAS XD 0.60 บาท LHSC XD 0.165 บาท M-II XD 0.155 บาท MNIT XD 0.027 บาท MNIT2 XD 0.045 บาท M-STOR XD 0.10 บาท QHPF XD 0.125 บาท TSTE XD 0.06 บาท UV XD 0.09 บาท 		
18	19	20	21	22
		<ul style="list-style-type: none"> GIFT XW 3:1 	<ul style="list-style-type: none"> HYDRO XR 1.5:1 @ 0.30 บาท HYDRO XW 2:1 @ 0.01 	
25	26	27	28	29
		<ul style="list-style-type: none"> META XW 45:4 		วันหยุดชดเชยวันสิ้นปี



January 2024

Monday	Tuesday	Wednesday	Thursday	Friday
1 วันขึ้นปีใหม่	2	3 ▪ MACO XW 4:1	4 ▪ RS XW 10:1	5
8	9	10	11	12
15	16	17	18	19
22	23	24 ▪ TGE XW 7:1	25	26
29	30	31 ▪ SCN XW 3:1		