

# Trading Ideas

ส่องประเด็น เฝ้าหุ้นเด็ด

**STOCK MARKETS**

	Recent	Change	%Chg
China	2,992.38	0.94	0.03%
Hong Kong	16,302.01	100.52	0.62%
Japan	32,871.90	80.10	0.24%
Korea	2,536.25	10.89	0.43%
Singapore	3,101.71	11.51	0.37%
Thailand	1,374.49	-6.50	-0.47%

**FUTURES & COMMODITIES**

	Recent	Change	%Chg
DJ Futures	36,454.00	16.00	0.04%
NASDAQ Futures	16,263.00	26.00	0.16%
Gold Futures	1,985.60	7.60	0.38%
Brent Crude Futures	76.48	0.45	0.59%
Bitcoin	41,815.00	780.00	1.90%

**CURRENCY MARKETS**

	Recent	Change	%Chg
US Dollar Index	103.926	-0.161	-0.15%
USD/THB	35.6190	-0.038	-0.11%

**MARKET MOVERS**

	Recent	%Chg	Impact
DELTA	82.25	1.54	1.26
PTTEP	143.50	1.06	0.48
KTB	18.40	1.10	0.23
KBANK	128.00	0.79	0.19
BBL	150.50	0.67	0.16
SCGP	36.00	-5.88	-0.79
AOT	59.50	-0.83	-0.58
GULF	45.00	-1.10	-0.48
MINT	26.50	-2.75	-0.34
EA	43.25	-2.26	-0.30

**MARKET BREADTH \***

	Bulls	Boars	Bears
Count	13%	20%	67%
Market Cap	16%	28%	56%

Source: Aspen Graphics

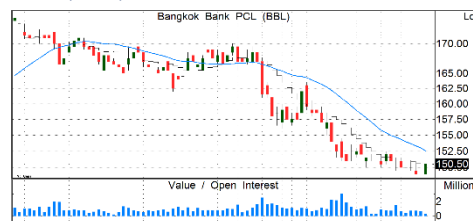
\* SET 100I constituents

## MARKET WRAP

- เ้าหุ้นไทยยังแกว่งตัวลง ท่ามกลางมูลค่าซื้อขายค่อนข้างซบเซา
- หุ้นบวกมีน้อยกว่าหุ้นลบ มองว่าตลาดมีลักษณะเลือกเล่นเป็นรายตัว
- เ้าให้คงน้ำหนักหุ้นที่ 55% เน้นหุ้นที่มีประเด็นบวกเพียงอย่างเดียว

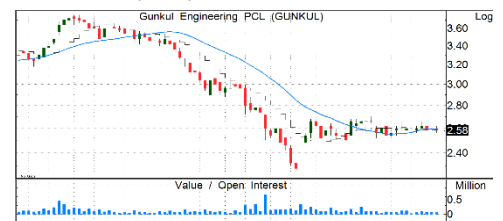
## STOCK GRAB

### BBL | ซื้อ | TP=207 บ.



- กำไร 3Q66 ยังโตสูง +48% YoY ผลจากรายได้ดอกเบี้ยที่เพิ่มขึ้นสูงตามการปรับขึ้นดอกเบี้ย+การตั้งสำรองลด ส่งผลให้ 9M66 กำไรโตถึง +51% YoY
- หนุนทั้งปีกำไรโตได้ดี คาดสูงถึง 44% ถือเป็นธนาคารที่คาดว่าจะมีกำไรโตโดดเด่นสุดในกลุ่ม
- เป็นหุ้นพื้นฐานดี เงินกองทุนแข็งแกร่ง สำรองสูง มี Coverage ratio สูงถึง 283% และยังคงคุณภาพสินทรัพย์ได้ดี
- ราคาปัจจุบันลงมาต่ำมาก เทดเพียง PBV 0.54x
- แนวรับ=148/149 แนวต้าน=152.5/154

### GUNKUL | ซื้อ | TP=4.20 บ.



- มีประเด็นบวกรออยู่ จากการรอลงนาม PPA ของโครงการพลังงานลมซึ่ง GUNKUL ได้รับคัดเลือกจำนวนมาก และหากคดีที่ศาลปกครองกลางสิ้นสุด คาดจะมีการเปิดคัดเลือกโครงการเฟส 2 ตามมา
- คาดกำไร 4Q66F เติบโต QoQ, YoY จากรายได้ EPC เพิ่มขึ้น ความเร็วลมเพิ่มขึ้น YoY และไม่มีค่าใช้จ่ายพิเศษเหมือนใน 4Q65
- โครงการซื้อหุ้นคืน 380 ล้านบาท วงเงินไม่เกิน 1.12 พันลบ. จะช่วยจำกัดการปรับลงของราคาหุ้น โดย GUNKUL ซื้อคืนไปแล้ว 35.645 ล้านบาท @ 2.58 บ.
- แนวรับ=2.50/2.56 แนวต้าน=2.76/2.84

### KTB | ซื้อ | TP=25 บ.



- กำไร 9M66 โตดี +19% YoY เป็นผลหลักจากการเติบโตสูงของรายได้ดอกเบี้ย จาก NIM ที่เพิ่มสูง+เน้นเพิ่มสัดส่วนสินเชื่อรายย่อยมี yield สูงช่วยหนุน
- 4Q66 ยังใช้กลยุทธ์เน้นสินเชื่อรายย่อย บวก Corporate และหากมีสภาพคล่องมากจะปล่อยสินเชื่อภาครัฐเพิ่ม บวกใช้ประโยชน์จากแอปเป้าตั้งเสริมการเติบโตรายได้และกำไร หนุนคาดการณ์กำไรทั้งปี 66 โตโดดเด่น +18% YoY
- ได้ SET ESG Rating "AAA" คาดรับผลบวกจากการเข้าลงทุนของกองทุน T-ESG
- แนวรับ=18/18.2 แนวต้าน=19/19.5

### PTTEP | ซื้อ | TP=189 บ.



- ราคาน้ำมันดิบเริ่มฟื้นตัว หลังซาอุฯ และรัสเซียขอความร่วมมือให้กลุ่ม OPEC+ ร่วมกันปรับลดกำลังการผลิต โดยกลุ่มฯ มีมติให้ปรับลดกำลังการผลิต 2.2 ล้านบาร์เรล/วัน จนถึง 1Q67
- กำลังจะประกาศแผนการดำเนินงาน 5 ปี (ปี 2567-2571) โดยเบื้องต้นคาดว่าจะเห็นการเติบโตของปริมาณขายต่อเนื่อง
- หากดูแนวโน้มราคาหุ้นย้อนหลังในปีนี้ ราคาหุ้น PTTEP มักฟื้นตัวได้ดีทุกครั้ง เมื่อราคาหุ้นลงมาอยู่ในช่วง 140-143 บ.
- แนวรับ=141/143 แนวต้าน=146/150

รายงานฉบับนี้จัดทำขึ้นโดยบริษัทหลักทรัพย์ แลนด์ แอนด์ เฮาส์ จำกัด (มหาชน) ("บริษัท") โดยมีวัตถุประสงค์เพื่อเผยแพร่ข้อมูลเกี่ยวกับการลงทุนเท่านั้น มิใช่การชักจูงให้ซื้อหรือขายหลักทรัพย์ที่กล่าวถึงในรายงานนี้ บริษัทเป็นหนึ่งในกลุ่มบริษัท แอล เอช ไลน์แอนด์เฮาส์ กรุ๊ป จำกัด (มหาชน) ("LHFG") ข้อมูลต่างๆ ในรายงานฉบับนี้จัดทำขึ้นโดยได้พิจารณาแล้วว่ามาจากแหล่งข้อมูลที่ถูกต้อง และหรือ มีความน่าเชื่อถือ แต่บริษัทไม่อาจรับรองความถูกต้องครบถ้วนของข้อมูลดังกล่าว การลงทุนในหลักทรัพย์มีความเสี่ยง อีกทั้งบริษัท และ/หรือ บริษัทในกลุ่ม LHFG อาจมีส่วนเกี่ยวข้องหรือผลประโยชน์ใดๆ กับบริษัทใดๆ ที่ถูกกล่าวถึงในรายงานบทความนี้ได้ นักลงทุนจึงควรพิจารณาอย่างรอบคอบในการพิจารณาตัดสินใจลงทุน บริษัทไม่รับผิดชอบต่อความเสียหายใดๆ ที่เกิดจากการนำข้อมูลหรือความเห็นในรายงานฉบับนี้ไปใช้ในทุกรูปแบบ

**SET100**

**Quantamental Strategy Matrix**

All data updated to close of 12 Dec 2023

<b>DIRECTION</b> ↑ UP TREND ↓ DOWN TREND	<b>TRADING BUY</b>	<b>BUY</b>	<b>STRONG BUY</b>					
	CBG DOHOME PTTGC	AMATA BCH KCE MTC PTTOR TIDLOR	BCP PTT TOP TU					
	<b>REDUCE</b>	<b>HOLD</b>	<b>ACCUMULATE</b>					
↓ SIDEWAYS ↑	BGRIM DELTA GPSC GULF	BTG BTS CPN ERW IVL JMART ▲ KBANK ▲ PLANB PTG SJWD TISCO WHA	ADVANC RCL SIRI TCAP					
	<b>SELL</b>	<b>SWITCH</b>	<b>WEAK BUY</b>					
	AOT AURA BYD CENTEL CPF EA IRPC ▼ NEX ▼ SCGP SNNP THG TQM	TRUE VGI	AAV ACE ▼ AWC BBL BDMS ▼ BEM BH BLA ▼ CK ▼ CKP CPALL ▼ CRC	FORTH GLOBAL HANA ▼ JMT KTB ▼ KTC MINT OSP SABUY SCC STEC STGT	TTB	AP BAM BANPU BCPG CHG COM7 ▼ EGCO ESSO GUNKUL ▲ HMPRO INTUCH KKP	LH MBK MEGA ORI ▼ PSL PTTEP RATCH SAWAD SCB SPALI SPRC STA	TASCO THANI TIPH TLI
	EXPENSIVE	MODERATE	ATTRACTIVE					
	<b>VALUATION</b>							

Source: LHSEC Research

# sSET Quantamental Strategy Matrix

All data updated to close of 12 Dec 2023



Source: LHSEC Research