

AIRA SECURITIES PUBLIC COMPANY LIMITED

Our View? “ยังหม่น” คาดตลาดวันนี้ “Sideway Down” มองแนวโน้มที่บริเวณ 1,660 / 1,655 และแนวต้านที่บริเวณ 1,670 / 1,665 เราประเมินสภาพหนี้ตลาดคาดว่าจะให้น้ำหนักไปกับการรายงานตัวเลขดัชนีราคาผู้บริโภค (CPI) เดือน ม.ค. ของสหรัฐ ซึ่งเป็นมาตรวัดอัตราเงินเฟ้อที่สำคัญตัวหนึ่งของธนาคารกลางสหรัฐ (FED) โดยคาดว่าจะอยู่ที่ระดับ 6.2% YoY ะลดตัวลงต่อเนื่อง แต่ +0.5% MoM เพิ่มขึ้นจากเดือนก่อนหน้า คาดจะทำให้ตลาดมีความผันผวนได้บ้างในระยะสั้น จากความกังวลว่า FED จะมีแนวโน้มปรับขึ้นอัตราดอกเบี้ยเหนือระดับ 5.0% และจะคงอัตราดอกเบี้ยในระดับคุมเข้ม (Restrictive Level) ยาวนานกว่าที่ตลาดคาด ขณะที่ความเคลื่อนไหวในตลาดตราสารหนี้สหรัฐอัตราผลตอบแทนพันธบัตรสหรัฐ (US-Bond Yield) ยังคงปรับตัวขึ้นต่อเนื่อง โดย 10 Years US Bond Yield ปรับตัวขึ้นทำจุดสูงสุดใหม่ที่ระดับราว 3.74%+/- สะท้อนความกังวลเกี่ยวกับอัตราดอกเบี้ยของสหรัฐ มีแนวโน้มปรับตัวขึ้นต่อ รวมทั้งยังเป็นปัจจัยลดทอนความน่าสนใจในแง่อัตราผลตอบแทนของสินทรัพย์เสี่ยง/สินทรัพย์ปลอดภัยให้แคบลงต่อเนื่อง คาดจะกดดันทิศทางราคาสินทรัพย์เสี่ยงได้อยู่

ทางด้านราคาสัญญาน้ำมันดิบล่วงหน้า WTI. ส่งมอบเดือน มี.ค. เมื่อคืนวันศุกร์ที่ผ่านมาอยู่ในภาพของการปรับตัวขึ้นปิดที่ระดับ 79.72 ดอลลาร์/บาร์เรล +1.66 ดอลลาร์ (+2.13%) โดยได้รับแรงหนุนจากคาดการณ์อุปทานในรัสเซียมีแนวโน้มจะลดลงอีก หลังจากรองนายกรัฐมนตรีรัสเซียเปิดเผยว่ารัสเซียจะปรับลดกำลังการผลิตน้ำมันลง 5 แสนบาร์เรล/วัน ในเดือน มี.ค. หรือราว 5% ของปริมาณการผลิตทั้งหมด รวมทั้งรัสเซียจะไม่ขายน้ำมันให้กับชาติที่มีความเกี่ยวข้องกับการกำหนดพาดาน้ำมันรัสเซีย คาดจะหนุนทิศทางราคามันในกลุ่มพลังงานรื้อราวดีขึ้นได้บ้าง

สำหรับปัจจัยในประเทศตลาดหุ้นไทย เรามีความกังวลต่อแนวโน้มกระแสเงินทุนต่างชาติไหลออกได้บ้างในระยะสั้น หลังจกค่าเงินบาทเริ่มพลิกกลับมาอ่อนค่าตามการกลับมาแข็งค่าของดอลลาร์สหรัฐ ขณะที่การรายงานผลประกอบการ 4Q'65 ของหุ้นไทยในหลาย Sector ที่ส่วนใหญ่ออกมาต่ำกว่าที่ตลาดคาด คาดจะกดดันทิศทาง EPS ของตลาดในปีนี้ลดลงได้บ้าง เป็นปัจจัยเร่งการขายทำกำไรของนักลงทุนต่างชาติได้บ้างเช่นกัน โดยเมื่อวันศุกร์ที่ผ่านมานักลงทุนต่างชาติขายสุทธิหุ้นไทยต่อเนื่องอีก 2.4 พันล้านบาท และอยู่ในฝั่ง Short SET50 Index Futures กว่า 1.9 หมื่นสัญญา โดยภายในเดือน ก.พ. ขายสุทธิไปกว่า 1.9 หมื่นล้านบาท และอยู่ในฝั่ง Short SET50 Index Futures กว่า 8.0 หมื่นสัญญา คาดจะกดดัน-จำกัด Upside ของตลาดหุ้นไทยได้ต่อ อย่างไรก็ตามเรายังคงมุมมองเชิงบวกในภาพระยะกลางต่อการที่เศรษฐกิจไทยจะได้รับประโยชน์จากการกลับมาของนักท่องเที่ยวจีน รวมทั้งการที่กระทรวงวัฒนธรรมและการท่องเที่ยวของจีนประกาศอนุญาตให้บริษัทนำเที่ยวสามารถจัดการท่องเที่ยวแบบหมู่คณะสำหรับชาวจีนไปประเทศต่างๆ 20 ประเทศรวมถึงประเทศไทย คาดไทยจะเป็นเป้าหมายหลักจากการท่องเที่ยวดังกล่าว คาดจะเป็นจิตวิทยาเชิงบวกต่อหุ้นในกลุ่ม Re-Opening อาทิ AAV, BA ,CENTEL, MINT, ERW, CRC, SPA, AU, BAFS, MBK, VGI และ PLANB ได้ต่อ รวมทั้งแนะนำให้ติดตามการรายงานตัวเลข GDP 4Q'65 ของไทย คาดจะออกมาที่ระดับ 3.6% YoY และ 0.6% QoQ ขณะที่ทั้งปี'65 จะอยู่ที่ระดับ 3.2% เป็นการฟื้นตัวขึ้นต่อเนื่องแบบค่อยเป็นค่อยไปหลังผ่านพ้นวิกฤตการณ์ COVID-19

ธีรการลงทุน “Selective Play”

หุ้นแนะนำวันนี้ “INTUCH”

กลยุทธ์ แนวรับ 74.00 / 73.00 Target 77.00 / 79.00 Stop <72.00

	ล่าสุด	เปลี่ยนแปลง	%เปลี่ยนแปลง	มูลค่า (อ.)
SET	1,664.57	-4.60	-0.28%	58,917.38
SET50	989.10	-2.41	-0.24%	36,943.54
SET100	2,230.55	-5.34	-0.24%	45,291.33
MAI	606.55	-2.91	-0.48%	3,217.74

Current

PE	18.25	เท่า
PBV	1.65	เท่า
Div. Yield	2.52	%

การเคลื่อนไหวรายกลุ่มอุตสาหกรรม

	ล่าสุด	เปลี่ยนแปลง	%เปลี่ยนแปลง
ENERG	24,039.87	-8.99	-0.04%
ICT	171.09	2.57	1.53%
BANK	386.12	-0.92	-0.24%
HEALTH	7,222.15	-41.14	-0.57%
COMM	38,838.99	-300.58	-0.77%
TRANS	368.89	-2.07	-0.56%
FOOD	12,698.60	16.34	0.13%
PROP	272.89	1.61	0.59%
PETRO	1,034.69	-2.45	-0.24%
TOURISM	705.77	7.62	1.09%
CONS	70.81	-1.89	-2.60%
PF&REIT	160.52	-0.27	-0.17%

ปริมาณการซื้อขายของตลาดแบ่งตามกลุ่มนักลงทุนในวันทำการก่อนหน้า

	หน่วย (อ.)
Foreign	-2,441.29
Institute	123.47
Proprietary	83.58
Customer	2,234.23

ปริมาณการซื้อขายของ SET50 Index Futures

แบ่งตามกลุ่มนักลงทุนในวันทำการก่อนหน้า

	หน่วย (สัญญา)
Institution	-663
Foreign	-19,436
Customer	20,099

นางศศิธร จันทรไพศาล, #066063

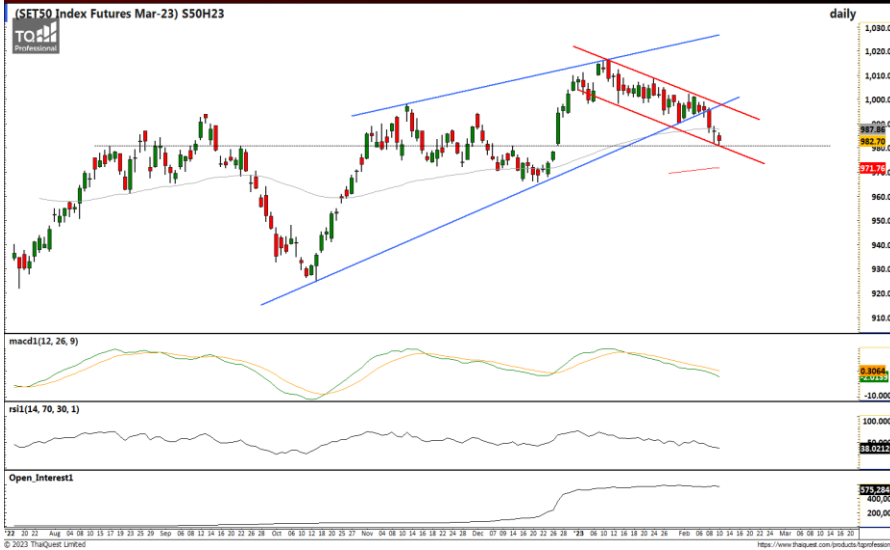
นักวิเคราะห์การลงทุนปัจจัยพื้นฐานด้านตลาดทุน / ปัจจัยทางเทคนิค

โทร 0-2268-1717 ต่อ 154 Email : narongdach.o@aira.co.th

รายงานฉบับนี้จัดทำในนามของบริษัทหลักทรัพย์ ไรฟา จำกัด (มหาชน) (“ไรฟา”) เพื่อเป็นข้อมูลให้กับลูกค้าของ ไรฟา เท่านั้น มิได้เป็นการชี้แนะหรือเสนอแนะหรือเชิญชวนเพื่อการซื้อหรือขายหลักทรัพย์ใดๆ ผู้อ่านควรตัดสินใจซื้อหรือขายหลักทรัพย์โดยใช้จรรยาบรรณของตนเอง ไรฟา รวมทั้งพนักงานของบริษัทปราศจากความรับผิดชอบในความเสี่ยงที่เกิดจากการใช้ข้อมูลในรายงานนี้ ไม่ว่าจะทางตรงหรือทางอ้อม ทั้งหมดหรือบางส่วน และไม่ถือเป็นการรับประกันความถูกต้องสมบูรณ์และเชื่อถือได้ของข้อมูลในรายงานนี้ ไรฟา และ/หรือ กรรมการบริษัท, พนักงานที่เกี่ยวข้อง อาจมีความสัมพันธ์กับ/หรืออาจให้บริการทางด้านพาณิชย์ และ/หรือ บริหารทางการเงินอื่นๆ กับบริษัทที่กล่าวถึงในรายงานฉบับนี้ ไรฟาขอสงวนสิทธิ์ในการเปลี่ยนแปลงความคิดเห็น หรือข้อมูลโดยไม่ต้องแจ้งล่วงหน้า เอกสารฉบับนี้ใช้ภายใน ไรฟาเท่านั้น มิได้จัดทำขึ้นสำหรับการลงมติพิมพ์หนังสือพิมพ์ หรือสื่ออื่นๆ แต่อย่างใด

Futures Technical View?

SET50 Index Futures



S50H23 ภาพรายวัน ราคาปรับตัวลงทำจุดต่ำสุดใหม่ลงทดสอบแนวรับที่กรอบทิศทาง แนวโน้มขาลงแล้วเริ่มชะลอกำลังในการอ่อนตัวลงบ้างเล็กน้อย ขณะที่เครื่องมือทางเทคนิค MACD และ RSI ยังคงอ่อนกำลังอยู่ ทำให้คาดว่าราคามีโอกาสแกว่งตัวออกด้านข้างอิงทางลงได้ต่อ

แนวรับ 980 / 972

แนวต้าน 987 / 992

กลยุทธ์ Trend Trade : Wait and see.
Day Trade : Trading ในกรอบ 980.0 – 990.0

Gold Spot



Gold Spot ในภาพรายวัน ราคาปรับตัวลงทำจุดต่ำสุดใหม่ในภาพระยะสั้นอีกครั้งหลังพยายามฟื้นตัวขึ้นแล้วอ่อนตัวลงมองเป็นการกดจุดสูงสุดใหม่ต่ำลง ขณะที่เครื่องมือทางเทคนิค MACD และ RSI ยังคงให้สัญญาณขาย พร้อม SSto ยังอ่อนกำลังอยู่ ทำให้คาดว่าราคามีโอกาสแกว่งตัวลงได้ต่อ

แนวรับ 1,850 / 1,830

แนวต้าน 1,875 / 1,890

กลยุทธ์ Open Short 1,875 / 1,885 Stop > 1,891

รายงานฉบับนี้จัดทำในนามของบริษัทหลักทรัพย์ ไอรา จำกัด (มหาชน) ("ไอรา") เพื่อเป็นข้อมูลให้กับลูกค้าของไอราเท่านั้น มิได้เป็นการชี้แนะหรือเสนอแนะหรือเชิญชวนเพื่อการซื้อหรือขายหลักทรัพย์ใดๆ ผู้อ่านควรตัดสินใจซื้อหรือขายหลักทรัพย์โดยใช้วิจารณญาณของตนเอง ไอรา รวมทั้งพนักงานของบริษัทปราศจากความรับผิดชอบในความเสี่ยงที่เกิดจากการใช้ข้อมูลในรายงานนี้ ไม่ว่าจะทางตรงหรือทางอ้อม ทั้งหมดหรือบางส่วน และไม่ถือเป็นการรับประกันความถูกต้องสมบูรณ์และเชื่อถือได้ของข้อมูลในรายงานนี้ ไอรา และ/หรือ กรรมการบริษัท, พนักงานที่เกี่ยวข้อง อาจมีความสัมพันธ์กับ/หรืออาจให้บริการทางด้านวิชาชีพอื่น และ/หรือ บริหารทางการเงินอื่นๆ กับบริษัทที่กล่าวถึงในรายงานฉบับนี้ ไอราขอสงวนสิทธิ์ในการเปลี่ยนแปลงความคิดเห็น หรือข้อมูลโดยไม่ต้องแจ้งล่วงหน้า เอกสารฉบับนี้ใช้ภายในไอราเท่านั้น มิได้จัดทำขึ้นสำหรับการลงตีพิมพ์ในหนังสือพิมพ์ หรือสื่ออื่นๆ แต่อย่างใด

AIRA SECURITIES PUBLIC COMPANY LIMITED

Portfolio Model (สำหรับนักลงทุนระยะกลางที่รับความเสี่ยงได้)

หุ้น	วันที่เริ่มแนะนำ	ต้นทุนซื้อตามทีแนะนำ	ราคาสูงสุดหลังจากแนะนำ	ราคาปิดวันทำการก่อนหน้า	%การเปลี่ยนแปลง	คำแนะนำล่าสุด
AAV	21/12/2022	2.90	3.14	3.02	4.14%	ถือส่วนที่เหลือรอขาย 3.30 Stop <2.90
VGI	10/1/2023	4.75	5.10	4.88	2.74%	ถือ Target 5.20 / 5.40 Stop <4.60
BAFS	13/1/2023	32.00	34.75	34.00	6.25%	ถือ Target 35.50 / 37.50 Stop <32.00
SCC	2/2/2023	339.00	343.00	338.00	-0.29%	ถือ Target 352.00 / 362.00 Stop <335.00
CRC	6/2/2023	44.13	45.50	45.50	3.12%	ถือ Target 46.00 / 48.00 Stop <43.25
PTTGC	9/2/2023	50.00	51.00	50.50	1.00%	ถือ / รอซื้อเพิ่ม 49.00 Target 52.00 / 53.50 Stop <48.00

รายงานการซื้อขายของ Portfolio Model สำหรับเดือน ก.พ. '66

- 1 ก.พ. ขายลดความเสี่ยง AWC ต้นทุนที่แนะนำ 6.03 หลังหลุดจุด Stop 5.90 (-2.07%)
- 6 ก.พ. ขายลดความเสี่ยง IIG ต้นทุนที่แนะนำ 40.00 หลังหลุดจุด Stop 39.00 (-2.50%)
- 8 ก.พ. ขายลดความเสี่ยง KCE ต้นทุนที่แนะนำ 53.75 หลังหลุดจุด Stop 52.50 (-2.33%)
- 9 ก.พ. ขายลดความเสี่ยง GPSC ต้นทุนที่แนะนำ 68.75 หลังหลุดจุด Stop 68.00 (-1.09%)

รายงานฉบับนี้จัดทำในนามของบริษัทหลักทรัพย์ ไรฟา จำกัด (มหาชน) ("ไรฟา") เพื่อเป็นข้อมูลให้กับลูกค้าของไรฟาเท่านั้น มิได้เป็นการชี้แนะหรือเสนอแนะหรือเชิญชวนเพื่อการซื้อหรือขายหลักทรัพย์ใดๆ ผู้อ่านควรตัดสินใจซื้อหรือขายหลักทรัพย์โดยใช้วิจารณญาณของตนเอง ไรฟา รวมทั้งพนักงานของบริษัทปราศจากความรับผิดชอบในความเสี่ยงอันเกิดจากการใช้ข้อมูลในรายงานนี้ ไม่ว่าจะทางตรงหรือทางอ้อม และไม่ถือเป็นการรับประกันความถูกต้องสมบูรณ์และเชื่อถือได้ของข้อมูลในรายงานนี้ ไรฟา และ/หรือ กรรมการบริษัท, พนักงานที่เกี่ยวข้อง อาจมีความสัมพันธ์กับ/หรืออาจให้บริการทางด้านพาณิชย์กับ และ/หรือ บริหารทางการเงินอื่นๆ กับบริษัทที่กล่าวถึงในรายงานฉบับนี้ ไรฟาขอสงวนสิทธิ์ในการเปลี่ยนแปลงความคิดเห็น หรือข้อมูลโดยไม่ต้องแจ้งล่วงหน้า เอกสารฉบับนี้ใช้ภายในไรฟาเท่านั้น มิได้จัดทำขึ้นสำหรับการลงตีพิมพ์ในหนังสือพิมพ์ หรือสื่ออื่นๆ แต่อย่างใด

Market Outlook



February 13, 2023

RESEARCH TEAM

AIRA SECURITIES PUBLIC COMPANY LIMITED

Equity Market

	COUNTRIES	Day (Million\$)	%DOD	WTD (Million\$)	MTD (Million\$)	YTD (Million\$)	AS OF
	India	3.95	1.07	(444.06)	(607.68)	(4267.28)	09/02/2023
	Indonesia	49.68	0.05	215.85	294.70	90.56	10/02/2023
	Japan	(141.78)	N/A	(141.78)	(141.80)	2083.80	03/02/2023
	Pakistan	0.82	(0.33)	2.37	3.70	12.93	10/02/2023
	Philippines	(0.45)	0.97	(32.98)	(10.66)	111.41	10/02/2023
	S. Korea	19.20	1.45	19.20	1934.13	7173.95	13/02/2023
	Sri Lanka	0.80	0.00	4.70	8.30	9.50	09/02/2023
	Taiwan	(93.69)	(27.39)	8.37	1743.98	8984.71	10/02/2023
	Thailand	(72.36)	0.28	(439.31)	(592.18)	(47.19)	10/02/2023
	Vietnam	1.15	0.44	36.53	81.49	243.22	10/02/2023
	Abu Dhabi	(378.56)	(5.97)	(327.34)	(345.60)	(465.56)	10/02/2023
	Dubai	(1.56)	(1.22)	13.63	16.77	47.81	10/02/2023
	Qatar	(6.13)	(0.87)	(6.13)	(5.60)	69.94	12/02/2023

Fixed Income Market

ASIAN	Countries	Day - 1 (M\$)	Day (M\$)	WTD (M\$)	MTD (M\$)	QTD (M\$)	YTD (M\$)	AS OF
	India	(150.86)	(152.53)	(451.37)	63.38	689.36	689.36	09/02/2023
Indonesia	(152.02)	(142.07)	(48.99)	(9.32)	3255.27	3255.27	09/02/2023	
Japan			1781.65	1781.65	(31016.90)	(31016.90)	03/02/2023	
Malaysia				509.60	(88.67)	(731.95)	31/12/2022	
Philippines				(375.65)	(375.65)	(375.65)	31/01/2023	
S. Korea	(19.41)	138.35	231.59	(85.73)	(2749.79)	(2749.79)	10/02/2023	
Thailand	38.58	12.54	(10.99)	(730.86)	91.42	91.42	10/02/2023	

ASIA	Headline Inflation (%)	Policy Rate (%)
China	2.10	4.35
Hong Kong	2.00	5.00
India	5.70	6.50
Indonesia	5.30	5.75
Malaysia	3.80	2.75
Pakistan	27.60	18.00
Philippines	8.70	5.50
Singapore	6.50	-
S.Korea	5.20	3.50
Taiwan	3.00	1.75
Thailand	5.00	1.50
Vietnam	4.90	6.00

G-10	Headline Inflation (%)	Policy Rate (%)
US	6.50	4.75
EURO	8.50	3.00
Japan	4.00	-0.10
UK	10.50	4.00
Canada	6.30	4.50
Australia	7.80	3.35
New Zealand	7.20	4.25
Switzerland	2.80	1.00
Denmark	7.70	2.25
Norway	7.00	2.75
Sweden	12.30	3.00

BRICS	Headline Inflation (%)	Policy Rate (%)
Brazil	5.80	13.75
Russia	11.80	7.50
India	5.70	6.25
China	2.10	4.35
S.Africa	7.20	7.25

รายงานฉบับนี้จัดทำในนามของบริษัทหลักทรัพย์ ไอรา จำกัด (มหาชน) ("ไอรา") เพื่อเป็นข้อมูลให้กับลูกค้าของไอราเท่านั้น มิได้เป็นการชี้แนะหรือเสนอแนะหรือเชิญชวนเพื่อการซื้อหรือขายหลักทรัพย์ใดๆ ผู้อ่านควรตัดสินใจซื้อหรือขายหลักทรัพย์โดยใช้จรรยาบรรณของตนเอง ไอรา รวมทั้งพนักงานของบริษัท ปรารถนาความรับผิดชอบในความเสียหายอันเกิดจากการใช้ข้อมูลในรายงานนี้ ไม่ว่าจะทางตรงหรือทางอ้อม ทั้งหมดหรือบางส่วน และไม่ถือเป็นการรับประกันความถูกต้องสมบูรณ์และเชื่อถือได้ของข้อมูลในรายงานนี้ ไอรา และ/หรือ กรรมการบริษัท, พนักงานที่เกี่ยวข้อง อาจมีความสัมพันธ์กับ/หรืออาจให้บริการทางด้านความถ่วงดุล และ/หรือ บริหารทางการเงินอื่นๆ กับบริษัทที่กล่าวถึงในรายงานฉบับนี้ ไอราขอสงวนสิทธิ์ในการเปลี่ยนแปลงความคิดเห็น หรือข้อมูลโดยไม่ต้องแจ้งล่วงหน้า เอกสารฉบับนี้ใช้ภายในไอราเท่านั้น มิได้จัดทำขึ้นสำหรับการลงตีพิมพ์ในหนังสือพิมพ์ หรือสื่ออื่นๆ แต่อย่างใด

AIRA SECURITIES PUBLIC COMPANY LIMITED

Corporate Governance Rating (CG Score)



AAV, ADVANC, AF, AH, AIRA, AJ, AKP, AKR, ALLA, ALT, AMA, AMARIN, AMATA, AMATAV, ANAN, AOT, AP, APURE, ARIP, ASP, ASW, AUCT, AWC, AYUD, BAFS, BAM, BANPU, BAY, BBIK, BBL, BCP, BCPG, BDMS, BEM, BEYOND, BGC, BGRIM, BIZ, BKI, BOL, BPP, BRR, BTS, BTW, BWG, CENTEL, CFRESH, CGH, CHEWA, CHO, CIMBT, CK, CKP, CM, CNT, COLOR, COM7, COMAN, COTTO, CPALL, CPF, CPI, CPN, CRC, CSS, DDD, DELTA, DEMCO, DOHOME, DRT, DTAC, DUSIT, EA, EASTW, ECF, ECL, EE, EGCO, EPG, ETC, ETE, FN, FNS, FPI, FPT, FSMART, FVC, GC, GEL, GFPT, GGC, GLAND, GLOBAL, GPI, GPSC, GRAMMY, GULF, GUNKUL, HANA, HARN, HENG, HMPRO, ICC, ICHI, III, ILINK, ILM, IND, INTUCH, IP, IRC, IRPC, ITEL, IVL, JTS, JWD, K, KBANK, KCE, KEX, KGI, KKP, KSL, KTB, KTC, LALIN, LANNA, LHFG, LIT, LOXLEY, LPN, LRH, LST, MACO, MAJOR, MAKRO, MALEE, MBK, MC, MCOT, METCO, MFEC, MINT, MONO, MOONG, MSC, MST, MTC, MVP, NCL, NEP, NER, NKI, NOBLE, NSI, NVD, NYT, OISHI, OR, ORI, OSP, OTO, PAP, PCSGH, PDG, PDJ, PG, PHOL, PLANB, PLANET, PLAT, PORT, PPS, PR9, PREB, PRG, PRM, PSH, PSL, PTG, PTT, PTTEP, PTTGC, PYLON, Q-CON, QH, QTC, RABBIT, RATCH, RBF, RS, S, S&J, SAAM, SABINA, SAMART, SAMTEL, SAT, SC, SCB, SCC, SCCC, SCG, SCGP, SCM, SCN, SDC, SEAFCO, SEAOL, SE-ED, SELIC, SENA, SENAJ, SGF, SHR, SICT, SIRI, SIS, SITHAI, SMPK, SNC, SONIC, SORKON, SPALI, SPI, SPRC, SPVI, SSC, SSSC, SST, STA, STEC, STGT, STI, SUN, SUSCO, SUTHA, SVI, SYMC, SYNTEC, TACC, TASCO, TCAP, TEAMG, TFMAMA, THANA, THANI, THCOM, THG, THIP, THRE, THREL, TIPCO, TISCO, TK, TKN, TKS, TKT, TMILL, TMT, TNDT, TNITY, TOA, TOP, TPBI, TQM, TRC, TRUE, TSC, TSR, TSTE, TSTH, TTA, TTB, TTCL, TTW, TU, TVDH, TVI, TVO, TWPC, UAC, UBIS, UPOIC, UV, VCOM, VGI, VIH, WACOAL, WAVE, WHA, WHAUP, WICE, WINNER, XPG, ZEN



2S, 7UP, ABICO, ABM, ACE, ACG, ADB, ADD, AEONTS, AGE, AHC, AIE, AIT, ALUCON, AMANAH, AMR, APCO, APCS, AQUA, ARIN, ARROW, AS, ASAP, ASEFA, ASIA, ASIAN, ASIMAR, ASK, ASN, ATP30, B, BA, BC, BCH, BE8, BEC, BH, BIG, BJC, BJCHI, BLA, BR, BRI, BROOK, BSM, BYD, CBG, CEN, CHARAN, CHAYO, CHG, CHOTI, CHOW, CI, CIG, CITY, CIVIL, CMC, CPL, CPW, CRANE, CRD, CSC, CSP, CV, CWT, DCC, DHOUSE, DITTO, DMT, DOD, DPAINT, DV8, EASON, EFORL, ERW, ESSO, ESTAR, FE, FLOYD, FORTH, FSS, FTE, GBX, GCAP, GENCO, GJS, GTB, GYT, HEMP, HPT, HTC, HUMAN, HYDRO, ICN, IFS, IIG, IMH, INET, INGRS, INSET, INSURE, IRCP, IT, ITD, J, JAS, JCK, JCKH, JMT, JR, KBS, KCAR, KIAT, KISS, KK, KOOL, KTIS, KUMWEL, KUN, KWC, KWM, L&E, LDC, LEO, LH, LHK, M, MATCH, MBAX, MEGA, META, MFC, MGT, MICRO, MILL, MITSIB, MK, MODERN, MTI, NATION, NBC, NCAP, NCH, NDR, NETBAY, NEX, NINE, NNCL, NOVA, NPK, NRF, NTV, NUSA, NWR, OCC, OGC, ONEE, PACO, PATO, PB, PICO, PIMO, PIN, PJW, PL, PLE, PM, PMTA, PPP, PPPM, PRAPAT, PRECHA, PRIME, PRIN, PRINC, PROEN, PROS, PROUD, PSG, PSTC, PT, PTC, QLT, RCL, RICHY, RJH, ROJNA, RPC, RT, RWI, S11, SA, SABUY, SAK, SALEE, SAMCO, SANKO, SAPPE, SAWAD, SCAP, SCI, SCP, SE, SECURE, SFLEX, SFP, SFT, SGP, SIAM, SINGER, SKE, SKN, SKR, SKY, SLP, SMART, SMD, SMIT, SMT, SNNP, SNP, SO, SPA, SPC, SPCG, SR, SRICHA, SSF, SSP, STANLY, STC, STPI, SUC, SVOA, SVT, SWC, SYNEX, TAE, TAKUNI, TCC, TCMC, TFG, TFI, TFM, TGH, TIDLOR, TIGER, TIPH, TITLE, TM, TMC, TMD, TMI, TNL, TNP, TNR, TOG, TPA, TPAC, TPCS, TPIPL, TPIPP, TPLAS, TPS, TQR, TRITN, TRT, TRU, TRV, TSE, TVT, TWP, UBE, UEC, UKEM, UMI, UOBKH, UP, UPF, UTP, VIBHA, VL, VPO, VRANDA, WGE, WIJK, WIN, WINMED, WORK, WP, XO, YUASA, ZIGA



A, A5, AI, ALL, ALPHAX, AMC, APP, AQ, AU, B52, BEAUTY, BGT, BLAND, BM, BROCK, BSBM, BTNC, CAZ, CCP, CGD, CMAN, CMO, CMR, CPANEL, CPT, CSR, CTW, D, DCON, EKH, EMC, EP, EVER, F&D, FMT, GIFT, GLOCON, GLORY, GREEN, GSC, HL, HTECH, IHL, INOX, JAK, JMART, JSP, JUBILE, KASET, KCM, KWI, KYE, LEE, LPH, MATI, M-CHAI, MCS, MDX, MENA, MJD, MORE, MPIC, MUD, NC, NEWS, NFC, NSL, NV, PAF, PEACE, PF, PK, PPM, PRAKIT, PTECH, PTL, RAM, ROCK, RP, RPH, RSP, SIMAT, SISB, SK, SOLAR, SPACK, SPG, SQ, STARK, STECH, SUPER, TC, TCCC, TCJ, TEAM, THE, THMUJ, TKC, TNH, TNPC, TOPP, TPCH, TPOLY, TRUBB, TTI, TYCN, UMS, UNIQ, UPA, UREKA, VARO, W, WFX, WPH, YGG

Score Range	Number of Logo	Description
90 - 100		Excellent
80 - 89		Very Good
70 - 79		Good
60 - 69		Satisfactory
50 - 59		Pass

ที่มา : www.sec.or.th (ข้อมูล ณ วันที่ 27/10/65)

หมายเหตุ : ข้อมูล CG Score ประจำปี 2565 จากสมาคมส่งเสริมสถาบันกรรมการบริษัทไทย

รายงานฉบับนี้จัดทำในนามของบริษัทหลักทรัพย์ ไรฟา จำกัด (มหาชน) ("ไรฟา") เพื่อเป็นข้อมูลให้กับลูกค้าของไรฟาเท่านั้น มิได้เป็นการชี้แนะหรือเสนอแนะหรือเชิญชวนเพื่อการซื้อหรือขายหลักทรัพย์ใดๆ ผู้อ่านควรตัดสินใจซื้อหรือขายหลักทรัพย์โดยใช้วิจารณญาณของตนเอง ไรฟา รวมทั้งพนักงานของบริษัทฯ ปราศจากความรับผิดชอบในความเสี่ยงอันเกิดจากการใช้ข้อมูลในรายงานนี้ ไม่ว่าจะทางตรงหรือทางอ้อม และไม่ถือเป็นการรับประกันความถูกต้องสมบูรณ์และเชื่อถือได้ของข้อมูลในรายงานนี้ ไรฟา และ/หรือ กรรมการบริษัท, พนักงานที่เกี่ยวข้อง อาจมีความสัมพันธ์กับ/หรืออาจให้บริการทางด้านวิชาชีพ และ/หรือ บริหารทางการเงินอื่นๆ กับบริษัทที่กล่าวถึงในรายงานฉบับนี้ ไรฟาขอสงวนสิทธิ์ในการเปลี่ยนแปลงความคิดเห็น หรือข้อมูลโดยไม่ต้องแจ้งล่วงหน้า เอกสารฉบับนี้ใช้ภายในไรฟาเท่านั้น มิได้จัดทำขึ้นสำหรับการลงมติพิมพ์ในหนังสือพิมพ์ หรือสื่ออื่นๆ แต่อย่างใด

AIRA SECURITIES PUBLIC COMPANY LIMITED

Collective Action Coalition against corruption (CAC) หรือ โครงการแนวร่วมปฏิบัติของภาคเอกชนไทยในการต่อต้านการทุจริต

ได้รับการรับรอง CAC :

2S, 7UP, ADVANC, AF, AI, AIE, AIRA, AJ, AKP, AMA, AMANAH, AMATA, AMATAV, AP, APCS, AS, ASIAN, ASK, ASP, AWC, AYUD, B, BAFS, BAM, BANPU, BAY, BBL, BCH, BCP, BCPG, BE8, BEC, BEYOND, BGC, BGRIM, BKI, BLA, BPP, BROOK, BRR, BSBM, BTS, BWG, CEN, CENTEL, CFRESH, CGH, CHEWA, CHOTI, CHOW, CIG, CIMBT, CM, CMC, COM7, COTTO, CPALL, CPF, CPI, CPL, CPN, CRC, CSC, DCC, DELTA, DEMCO, DIMET, DRT, DTAC, DUSIT, EA, EASTW, EGCO, EP, EPG, ERW, ESTAR, ETE, FE, FNS, FPI, FPT, FSMART, FSS, FTE, GBX, GC, GCAP, GEL, GFPT, GGC, GJS, GPI, GPSC, GSTEEL, GULF, GUNKUL, HANA, HARN, HEMP, HENG, HMPRO, HTC, ICC, ICHI, IFS, III, ILINK, INET, INSURE, INTUCH, IRC, IRPC, ITEL, IVL, JKN, JR, K, KASET, KBANK, KBS, KCAR, KCE, KGI, KKP, KSL, KTB, KTC, KWI, L&E, LANNA, LH, LHFG, LHK, LPN, LRH, M, MAJOR, MAKRO, MALEE, MATCH, MBAX, MBK, MC, MCOT, META, MFC, MFEC, MILL, MINT, MONO, MOONG, MSC, MST, MTC, MTI, NBC, NEP, NINE, NKI, NOBLE, NOK, NSI, NWR, OCC, OGC, ORI, PAP, PATO, PB, PCSGH, PDG, PDJ, PG, PHOL, PK, PL, PLANB, PLANET, PLAT, PM, PPP, PPPM, PPS, PR9, PREB, PRG, PRINC, PRM, PROS, PSH, PSL, PSTC, PT, PTG, PTT, PTTEP, PTTGC, PYLON, Q-CON, QH, QLT, QTC, RABBIT, RATCH, RML, RWI, S&J, SAAM, SABINA, SAPPE, SAT, SC, SCB, SCC, SCCC, SCG, SCGP, SCM, SCN, SEAOL, SE-ED, SELIC, SENA, SGP, SINGER, SIRI, SITHAI, SKR, SMIT, SMK, SMPC, SNC, SNP, SORKON, SPACK, SPALI, SPC, SPI, SPRC, SRICHA, SSF, SSP, SSSC, SST, STA, STGT, STOWER, SUSCO, SVI, SYMC, SYNTEC, TAE, TAKUNI, TASCO, TCAP, TCMC, TFG, TFI, TFMAMA, TGH, THANI, THCOM, THIP, THRE, THREL, TIDLOR, TIPCO, TISCO, TKS, TKT, TMILL, TMT, TNITY, TNL, TNP, TNR, TOG, TOP, TOPP, TPA, TPCS, TPP, TRU, TRUE, TSC, TSTE, TSTH, TTA, TTB, TTCL, TU, TVDH, TVI, TVO, TWPC, UBE, UBIS, UEC, UKEM, UOBKH, UPF, UV, VGI, VIH, WACOAL, WHA, WHAUP, WICE, WIJK, XO, YUASA, ZEN, ZIGA

ได้ประกาศเจตนารมณ์เข้าร่วม CAC :

AH, ALT, APCO, ASW, B52, CHG, CI, CPR, CPW, DDD, DHOUSE, DOHOME, ECF, EKH, ETC, EVER, FLOYD, GLOBAL, ILM, INOX, J, JMART, JMT, JTS, KEX, KUMWEL, LDC, MEGA, NCAP, NOVA, NRF, NUSA, OR, PIMO, PLE, RS, SAK, SIS, SSS, STECH, SUPER, SVT, TKN, TMD, TMI, TQM, TRT, TSI, VARO, VCOM, VIBHA, W, WIN

ที่มา : www.sec.or.th (ข้อมูล ณ วันที่ 07/07/65)

หมายเหตุ: ข้อมูลบริษัทที่เข้าร่วมโครงการแนวร่วมปฏิบัติของภาคเอกชนไทยในการต่อต้านการทุจริต (Thai CAC) จากสมาคมส่งเสริมสถาบันกรรมการบริษัทไทย

รายงานฉบับนี้จัดทำในนามของบริษัทหลักทรัพย์ไออาร์ จำกัด (มหาชน) ("ไออาร์") เพื่อเป็นข้อมูลให้กับลูกค้าของไออาร์เท่านั้น มิได้เป็นการชี้นำหรือเสนอแนะหรือเชิญชวนเพื่อการซื้อหรือขายหลักทรัพย์ใดๆ ผู้อ่านควรตัดสินใจซื้อหรือขายหลักทรัพย์โดยใช้วิจารณญาณของตนเอง ไออาร์ รวมทั้งพนักงานของบริษัทปราศจากความรับผิดชอบในความเสี่ยงอันเกิดจากการใช้ข้อมูลในรายงานนี้ ไม่ว่าจะทางตรงหรือทางอ้อม และไม่ถือเป็นการรับประกันความถูกต้องสมบูรณ์และเชื่อถือได้ของข้อมูลในรายงานนี้ ไออาร์ และ/หรือ กรรมการบริษัท, พนักงานที่เกี่ยวข้อง อาจมีความสัมพันธ์กับ/หรืออาจให้บริการทางด้านวิชาชีพ และ/หรือ บริหารทางการเงินอื่นๆ กับบริษัทที่กล่าวถึงในรายงานฉบับนี้ ไออาร์ขอสงวนสิทธิ์ในการเปลี่ยนแปลงความคิดเห็น หรือข้อมูลโดยไม่ต้องแจ้งล่วงหน้า เอกสารฉบับนี้ใช้ภายในไออาร์เท่านั้น มิได้จัดทำขึ้นสำหรับการลงตีพิมพ์ในหนังสือพิมพ์ หรือสื่ออื่นๆ แต่อย่างใด

AIRA SECURITIES PUBLIC COMPANY LIMITED

Annual General Meeting : AGM LEVEL



บริษัทที่ได้คะแนน AGM Checklist 100 ได้แก่

2S, 7UP, ABM, ADB, ADVANC, AF, AGE, AHC, AIE, AIRA, AJ, AKP, AKR, ALT, AMA, AMANAH, AMARIN, AMATA, AMATAV, ANAN, AOT, AP, APCO, APCS, APURE, ARIP, ARROW, ASAP, ASEFA, ASK, ASP, AUCT, AWC, BAFS, BANPU, BAY, BBIK, BBL, BC, BCH, BCP, BEM, BEYOND, BGC, BGRIM, BIG, BIZ, BJCHI, BKI, BLA, BPP, BRR, BTS, BTW, BWG, CCP, CENTEL, CFRESH, CGH, CHEWA, CHG, CHOW, CIG, CIMBT, CKP, CMAN, CNT, COM7, COTTO, CPALL, CPF, CPI, CPL, CPN, CPW, CRANE, CRC, CSP, CSS, CV, DCON, DDD, DELTA, DEMCO, DMT, DOHOME, DRT, DTAC, EA, EASTW, ECF, ECL, EGCO, EKH, ESSO, ETC, FE, FLOYD, FN, FNS, FSS, FVC, GBX, GC, GEL, GFPT, GGC, GJS, GLAND, GLOBAL, GPSC, GRAMMY, GSTEEL, GULF, GUNKUL, GYT, HANA, HARN, HENG, HMPRO, HPT, HTECH, ICC, ICHI, III, ILINK, ILM, IMH, IND, INSET, INTUCH, IRPC, IT, ITEL, IVL, J, JKN, JMART, JMT, JR, JTS, JWD, KBANK, KCE, KEX, KK, KKP, KOOL, KSL, KTB, KTC, L&E, LANNA, LDC, LHFG, LIT, LOXLEY, MAKRO, MALEE, MATCH, MATI, MBK, MCOT, METCO, MFEC, MILL, MK, MONO, MOONG, MPIC, MST, MTC, MTI, MVP, NC, NCH, NCL, NEP, NETBAY, NINE, NKI, NNCL, NOBLE, NPK, NRF, NSI, NTV, NVD, NWR, NYT, OCC, OGC, OISHI, ONEE, OR, ORI, OTO, PAP, PB, PCSGH, PDG, PG, PHOL, PIMO, PJW, PL, PLANB, PLAT, PM, PORT, PPP, PPM, PPS, PR9, PRAKIT, PREB, PRG, PRM, PROS, PSH, PSL, PT, PTECH, PTG, PTT, PTTGC, PYLON, Q-CON, QH, QTC, RABBIT, RATCH, RML, RS, S&J, SAAM, SABINA, SAMCO, SANKO, SAPPE, SAT, SAWAD, SCAP, SCC, SCCC, SCG, SCGP, SCM, SCN, SCP, SEAOL, SE-ED, SELIC, SENA, SFP, SGF, SHR, SIAM, SINGER, SIRI, SIS, SISB, SITHAI, SKR, SMPC, SNC, SNP, SONIC, SPALI, SPC, SPCG, SPI, SPRC, SPVI, SSC, SSSC, STEC, STI, SUN, SUPER, SUSCO, SUTHA, SVT, SYMC, SYNTEC, TACC, TAE, TC, TCAP, TCC, TCMC, TEAMG, TFG, THANI, THCOM, THG, THREL, TIPH, TISCO, TK, TKN, TKS, TKT, TMC, TMILL, TNDT, TNITY, TNL, TNP, TOA, TOP, TPBI, TPCS, TQM, TRC, TRU, TSC, TSE, TSR, TSTE, TTA, TTB, TTW, TU, TVDH, TVI, TVO, TVT, UAC, UOBKH, UV, VCOM, VGI, VRANDA, WAVE, WGE, WHA, WHAUP, WICE, WIJK, WIN, WINNER, XPG



บริษัทที่ได้คะแนน AGM Checklist 90-99 ได้แก่

AAV, ABICO, ACAP, ACE, ACG, ADD, AH, AI, AIT, AJA, ALLA, ALPHAX, ALUCON, AMC, AMR, APP, AQ, AQUA, ARIN, AS, ASIA, ASIMAR, ASN, ASW, ATP30, AYUD, B, B52, BA, BAM, BCPG, BDMS, BGT, BH, BJC, BLISS, BOL, BR, BRI, BROCK, BROOK, BSBM, BSM, BTNC, BUI, BYD, CAZ, CBG, CCET, CEN, CGD, CHARAN, CHAYO, CHO, CHOTI, CI, CIVIL, CK, CM, CMC, CMO, CMR, COLOR, COMAN, CRD, CSC, CSR, CTW, CWT, D, DCC, DIMET, DPAINT, DUSIT, DV8, EASON, EE, EFORL, EP, EPG, ERW, ESTAR, ETE, EVER, FMT, FORTH, FPI, FPT, FSMART, FTE, GCAP, GENCO, GIFT, GLOCON, GPI, GREEN, GTB, HEMP, HTC, HUMAN, HYDRO, ICN, IFS, IHL, IIG, INET, INGRS, INOX, INSURE, IP, IRC, IRCP, ITD, JAS, JCK, JCKH, JUBILE, K, KASET, KBS, KCAR, KDH, KGI, KIAT, KISS, KKC, KTIS, KUMWEL, KUN, KWC, KWM, LALIN, LEE, LEO, LH, LHK, LPH, LPN, LRH, LST, M, MACO, MAJOR, MBAX, MC, MCS, MEGA, MENA, META, MFC, MGT, MICRO, MINT, MODERN, MSC, MUD, NATION, NBC, NCAP, NDR, NER, NEWS, NEX, NFC, NOVA, NSL, NUSA, OSP, PACO, PAF, PATO, PDJ, PEACE, PICO, PK, PLANET, PLE, PMTA, POST, PPM, PRAPAT, PRIME, PRINC, PRO, PROEN, PSTC, PTC, PTTEP, QLT, RBF, RCL, RICHY, RJH, RP, RPC, RPH, RSP, RT, RWI, S, S11, SA, SAK, SALEE, SMART, SAMTEL, SAUCE, SC, SCB, SCI, SDC, SE, SEAFCO, SECURE, SENAJ, SFLEX, SICT, SK, SKE, SKN, SKY, SLP, SMART, SMD, SMK, SMT, SNNP, SO, SOLAR, SORKON, SPA, SPACK, SQ, SR, SSF, SSP, SST, STA, STARK, STC, STECH, STGT, STOWER, STPI, SUC, SVI, SVOA, SWC, SYNEX, TAKUNI, TASCOS, TEAM, TFI, TFMAMA, TGH, THANA, THE, THIP, THRE, TIDLOR, TIGER, TIPCO, TITLE, TKC, TM, TMD, TMI, TMT, TNR, TOG, TOPP, TPA, TPAC, TPCH, TPLAS, TPP, TPS, TQR, TRITN, TRT, TRUE, TSI, TTCL, TTI, TWP, TWPC, TYCN, UBE, UBIS, UEC, UMI, UP, UPA, UPF, UPOIC, UREKA, UTP, VARO, VIH, VL, VNG, VPO, W, WACOAL, WFX, WINMED, WORK, WP, WPH, XO, YUASA, ZEN, ZIGA



บริษัทที่ได้คะแนน AGM Checklist 80 – 89 ได้แก่

3K-BAT, A, AEONTS, AFC, ALL, ASIAN, AU, BE8, BEC, BIOTEC, BLAND, BM, CPH, CPT, DHOUSE, DITTO, DOD, FANCY, GL, GRAND, GSC, HL, IFEC, JCT, KAMART, KC, KCM, KYE, MANRIN, M-CHAI, MDX, MITSIB, NV, PERM, PF, PIN, PRECHA, PRIN, PROUD, PSG, PTL, ROH, ROJNA, SABUY, SFT, SGP, SIMAT, SLM, SMIT, SPG, SRICHA, SSS, STHAI, TCCC, TCJ, TGPRO, TH, THMUI, TNPC, TPIPL, TPIPP, TRV, TSTH, TTT, UMS, UNIQ, UVAN, VIBHA, YGG

ที่มา : สมาคมส่งเสริมผู้ลงทุนไทย (ข้อมูล ณ วันที่ 09/08/65)

หมายเหตุ: ข้อมูล AGM ประจำปี 2565 จากสมาคมส่งเสริมผู้ลงทุนไทย

รายงานฉบับนี้จัดทำในนามของบริษัทหลักทรัพย์ ไอรา จำกัด (มหาชน) ("ไอรา") เพื่อเป็นข้อมูลให้กับลูกค้าของไอราเท่านั้น มิได้เป็นการชี้แนะหรือเสนอแนะหรือเชิญชวนเพื่อการซื้อหรือขายหลักทรัพย์ใดๆ ผู้อ่านควรตัดสินใจซื้อหรือขายหลักทรัพย์โดยใช้วิจารณญาณของตนเอง ไอรา รวมทั้งพนักงานของบริษัทฯ ปรารถนาความรับผิดชอบในความเสี่ยงที่เกิดจากการใช้ข้อมูลในรายงานนี้ ไม่ว่าจะทางตรงหรือทางอ้อม และไม่ถือเป็นการรับประกันความถูกต้องสมบูรณ์และเชื่อถือได้ของข้อมูลในรายงานนี้ ไอรา และ/หรือ กรรมการบริษัท, พนักงานที่เกี่ยวข้อง อาจมีความสัมพันธ์กับหรืออาจให้บริการทางด้านวิชาชีพแก่ และ/หรือ บริหารทางการเงินอื่นๆ กับบริษัทที่กล่าวถึงในรายงานฉบับนี้ ไอราขอสงวนสิทธิ์ในการเปลี่ยนแปลงความคิดเห็น หรือข้อมูลโดยไม่ต้องแจ้งล่วงหน้า เอกสารฉบับนี้ใช้ภายในไอราเท่านั้น มิได้จัดทำขึ้นสำหรับการลงตีพิมพ์ในหนังสือพิมพ์ หรือสื่ออื่นๆ แต่อย่างใด

AIRA SECURITIES PUBLIC COMPANY LIMITED

Thailand Sustainability Investment: THSI

บริษัทจดทะเบียนในตลาดหลักทรัพย์แห่งประเทศไทย (SET) :

AAV, ACE, ADVANC, AGE, AH, AJ, AMATA, AMATAV, AOT, AP, ASIAN, ASW, AWC, BAFS, BAM, BANPU, BAY, BBL, BCP, BCPG, BDMS, BEM, BGC, BGRIM, BJC, BKI, BLA, BPP, BTS, BWG, CBG, CENTEL, CFRESH, CKP, CM, COM7, COTTO, CPALL, CPF, CPN, CRC, DELTA, DEMCO, DMT, DRT, DTAC, EA, EASTW, EGCO, EPG, ETC, FPT, GFPT, GLOBAL, GPSC, GULF, GUNKUL, HANA, HMPRO, HTC, ICHI, ILINK, INTUCH, IRC, IRPC, ITEL, IVL, JWD, KBANK, KEX, KKP, KTB, KTC, LHFG, MAJOR, M-CHAI, MEGA, MINT, MSC, MTC, NER, NOBLE, NRF, NSI, NVD, NYT, OR, ORI, OSP, PAP, PCSGH, PLANB, PM, PR9, PSH, PSL, PTG, PTT, PTTEP, PTTGC, RATCH, RS, S, S&J, SABINA, SAK, SAPPE, SAT, SAWAD, SC, SCB, SCC, SCCC, SCG, SCGP, SHR, SIRI, SNC, SNP, SPALI, SPI, SSSC, STA, STGT, SYNEX, SYNTEC, TFG, TFMAMA, THANI, THCOM, THIP, THREL, TIPCO, TISCO, TKS, TMT, TOA, TOG, TOP, TPBI, TPCS, TPIPL, TPIPP, TQM, TSC, TSTH, TTA, TTB, TTCL, TTW, TVO, TWPC, UAC, VGI, WHA, WHAUP, ZEN

บริษัทจดทะเบียนในตลาดหลักทรัพย์ เอ็ม เอ ไอ (MAI) :

ADB, AKP, ARROW, COLOR, LIT, OTO, PJW, PPS, SELIC, SICT, TNDT, TVDH, UKEM

ที่มา : www.sec.or.th (ข้อมูล ณ วันที่ 10/10/65)

หมายเหตุ: ข้อมูลรายชื่อบริษัทจดทะเบียนที่มีการดำเนินธุรกิจอย่างยั่งยืน Thailand Sustainability Investment ประจำปี 2565

รายงานฉบับนี้จัดทำในนามของบริษัทหลักทรัพย์ ไอรา จำกัด (มหาชน) ("ไอรา") เพื่อเป็นข้อมูลให้กับลูกค้าของไอราเท่านั้น มิได้เป็นการชี้แนะหรือเสนอแนะหรือเชิญชวนเพื่อการซื้อหรือขายหลักทรัพย์ใดๆ ผู้อ่านควรตัดสินใจซื้อหรือขายหลักทรัพย์โดยใช้วิจารณญาณของตนเอง ไอรา รวมทั้งพนักงานของบริษัทปราศจากความรับผิดชอบในความเสี่ยงอันเกิดจากการใช้ข้อมูลในรายงานนี้ ไม่ว่าจะทางตรงหรือทางอ้อม และไม่ถือเป็นการรับประกันความถูกต้องสมบูรณ์และเชื่อถือได้ของข้อมูลในรายงานนี้ ไอรา และ/หรือ กรรมการบริษัท, พนักงานที่เกี่ยวข้อง อาจมีความสัมพันธ์กับ/หรืออาจให้บริการทางด้านวิชาชีพ และ/หรือ บริหารทางการเงินอื่นๆ กับบริษัทที่กล่าวถึงในรายงานฉบับนี้ ไอราขอสงวนสิทธิ์ในการเปลี่ยนแปลงความคิดเห็น หรือข้อมูลโดยไม่ต้องแจ้งล่วงหน้า เอกสารฉบับนี้ใช้ภายในไอราเท่านั้น มิได้จัดทำขึ้นสำหรับการลงตีพิมพ์ในหนังสือพิมพ์ หรือสื่ออื่นๆ แต่อย่างใด