

SET INDEX

ติดตาม CPI สหรัฐ / การประกาศผลประกอบการบจ.



SET Index... แกว่งตัวผันผวน โดยมีแรงซื้อกลับ Big Cap. หลายตัวที่ปรับลงช่วงก่อนหน้า แต่อย่างไรก็ดี 10Yr. US Bond Yield ยังปรับตัวขึ้นต่อเนื่องแต่ละระดับ 3.73% และ Dollar index ที่ยังแข็งค่า กดดันการลงทุนในสินทรัพย์เสี่ยง ด้าน fund flow จากนักลงทุนต่างชาติยังคงแนวโน้มขายสุทธิ ติดตามตัวเลข CPI ม.ค. สหรัฐ คาด +6.2%YoY หากออกมาตามคาดจะหนุนให้เฟดชะลอการปรับขึ้นอัตราดอกเบี้ย และรวมถึงการประกาศผลประกอบการ บจ. ในประเทศ ขณะที่พรุ่งนี้ PTTEP ขึ้นเครื่องหมาย XD 5บาท/หุ้น อาจเป็นปัจจัยกดดันตลาดวันพรุ่งนี้

แนวรับ	1660	1656
แนวต้าน	1670	1680

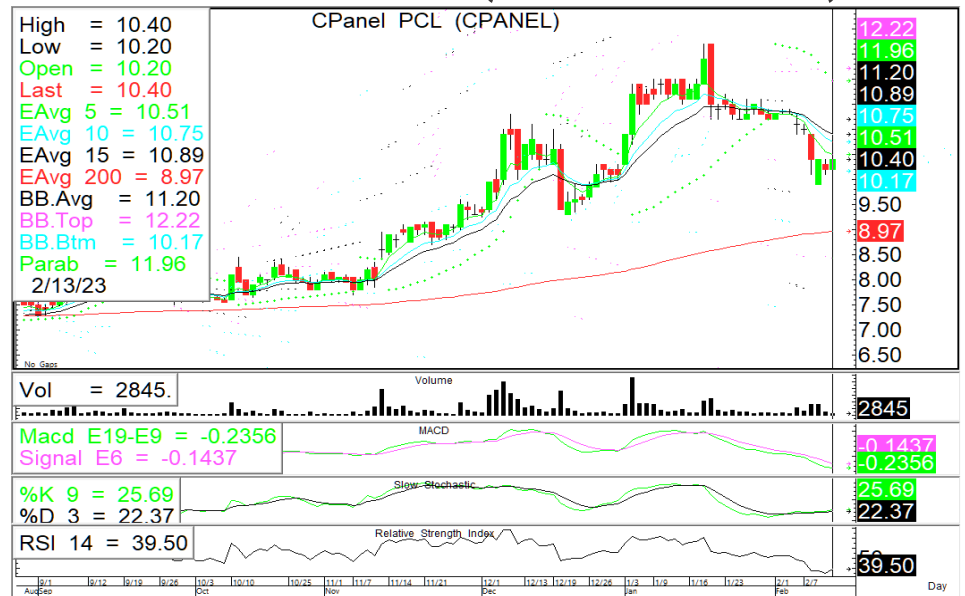
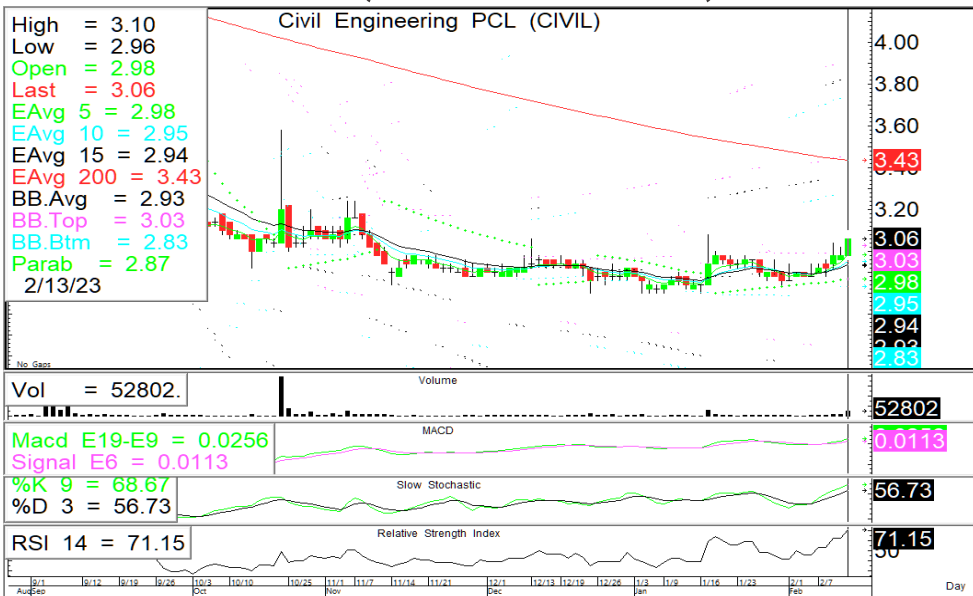
กลยุทธ์การลงทุน...ดัชนีเปิดย่อตัวลง แต่ยังไม่สร้างจุดต่ำกว่า 1656 ความเสี่ยงขาลงยังจำกัด แนวต้าน 1670/1680

ASL Picks

CIVIL – CPANEL

CIVIL 3.06 (+0.08, +2.68%)

CPANEL 10.40 (+0.20, +1.96%)



ปรับตัวขึ้นจากแนวรับ EMA10วัน มันคง มีแนวต้านที่ 3.10/3.18 แนวรับ 3.02/2.96 หนุนด้วย RSI + Slow sto. ที่ชี้ขึ้น

เปิดขึ้นในรอบ BB มันคง มีโอกาสกลับตัวทดสอบแนวต้าน 10.90/11.40 หนุนด้วย RSI+Slow sto. เริ่มชี้ขึ้นจาก oversold

แนวรับ		แนวต้าน		ตัดขาดทุน	แนวรับ		แนวต้าน		ตัดขาดทุน
3.02	2.96	3.10	3.18	2.96	10.20	9.90	10.90	11.40	10.20

S50H23

ที่ 980 เป็นจุดพิจารณา



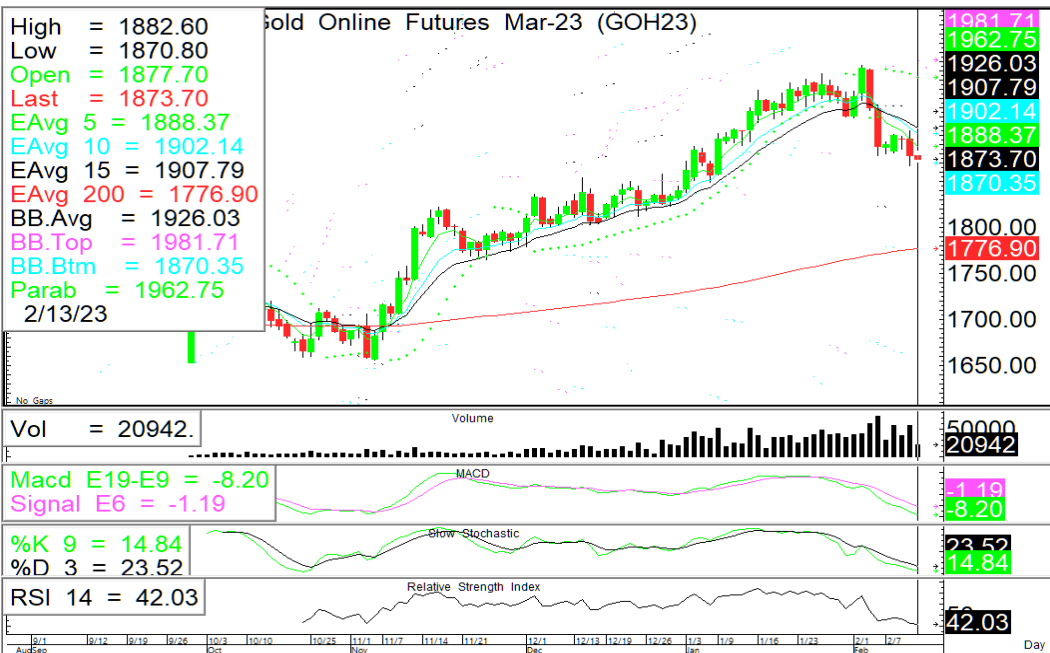
เป้าหมายทางเทคนิค ราคาเปิดต่ำและมีแรงซ็อกกลับคืนขึ้นมาขึ้นเหนือ 980 ได้ ระหว่างวันให้เน้นยืนที่แนวรับ 980/975 แนวต้าน 990/995

กลยุทธ์: Trading ในกรอบ 980-990 (ลงมาที่โซนแนวรับไม่ต่ำกว่าให้ซื้อ แล้วไปทำกำไรที่แนวต้าน)

แนวรับ		แนวต้าน		จุดพิจารณา
980*	975	990	995	980

GOH23

Trading ในกรอบ 1870-1900



เป้าหมายทางเทคนิค ราคาย่อตัวลงมาที่ขบล่าง BB 1870 ยืนเหนือมีโอกาส rebound ให้ Trading ในกรอบ 1870-1900 แต่หากต่ำกว่า 1870 แนวโน้มยังมีโอกาสปรับตัวลงต่อเนื่อง

กลยุทธ์: Trading ในกรอบ 1870-1900 แต่หากต่ำกว่า 1870 ให้เปิด short

แนวรับ		แนวต้าน		จุดพิจารณา
1870	1860	1890	1900	1870

ASL Research Team

ธวัชชัย อิศวรไชย
 เลขทะเบียน 000710

ปณณวิชัย ฤทธาสิริพันธ์
 เลขทะเบียน 101198
 +662 5081567 Ext 3516

ชุตินธร วิกุลศุภภัก
 เลขทะเบียน 095151
 +662 5081567 Ext 3217

ภัทรดนัย จตุรพร
 ผู้ช่วยนักวิเคราะห์