

Investment Strategy

สรุปภาพรวมตลาด:

- Nasdaq ปิด -2.41% ปรับตัวลงรายสัปดาห์ครั้งแรกของปี ขณะที่ S&P 500 -1.11% และ Dow Jones -0.17% ปรับตัวลง 2 สัปดาห์ติดต่อกัน ได้รับความกังวลการประกาศรายได้ที่อ่อนแอ และความเห็นเจ้าหน้าที่เฟดที่บ่งชี้การเข้มงวดทางนโยบายการเงิน
- ราคาน้ำมัน WTI ปิดรอบสัปดาห์ +8.6% ได้แรงหนุนจากจีนเปิดประเทศ และรัสเซียประกาศแผนปรับลดการผลิตน้ำมันลง 5% ด้านทองคำปรับตัวลงรายสัปดาห์ -0.1% จากดอลลาร์แข็งค่าขึ้น และยึดพันธบัตรสหรัฐติดตัว
- สัปดาห์นี้ติดตามตัวเลข GDP ของญี่ปุ่นและยุโรปใน Q4, ตัวเลขเงินเฟ้อ Core CPI สหรัฐ หลังตัวเลขเงินเฟ้อใน ธ.ค. เร่งตัวสูงขึ้นใน ธ.ค. เมื่อเทียบกับเดือนก่อนหน้า ประกอบกับตลาดแรงงานที่แข็งแกร่ง อาจทำให้นักลงทุนต้องทบทวนใหม่เกี่ยวกับการลดดอกเบี้ยของเฟด นำมาสู่แนวคิด 'No Landing' คือการที่เศรษฐกิจสหรัฐ ไม่ได้ชะลอตัวลง และเงินเฟ้ออยู่เหนือเป้าหมาย ทำให้เฟดอาจต้องขึ้นดอกเบี้ย และคงดอกเบี้ยไว้นานกว่าคาด ด้านญี่ปุ่นสัปดาห์นี้เข้าสู่ช่วงการเสนอซื้อประธานธนาคารกลางคนใหม่ ซึ่งอาจนำมาสู่การกลับทิศของดอกเบี้ยต่ำพิเศษของญี่ปุ่นที่เร็วกว่าคาด
- แนวโน้มตลาดหุ้นไทยยังถูกกดดันอยู่จากการกลับมาขายสุทธิของนักลงทุนต่างชาติตั้งแต่ต้นเดือนรวมมูลค่า 19,827 ล้านบาท นอกจากนั้นผลประกอบการของหลายบริษัทใหญ่ที่รายงานงบไตรมาส 4/22 ออกมาต่ำกว่าคาดก็เพิ่มความกังวลให้กับตลาด รวมถึงอย่างไรก็ตามราคาน้ำมันดิบที่ปรับตัวสูงขึ้น (+2.13%) จากการที่รัสเซียมีแผนที่จะปรับลดกำลังการผลิตราว 500,000 บาร์เรล/วัน ในเดือนมี.ค. และการที่ตุรกีที่ปิดหนึ่งในวันใหญ่ที่ขนส่งออกน้ำมันอาจพอช่วยหนุนหุ้นกลุ่มพลังงานในวันนี้ได้ โดยในสัปดาห์นี้ประเด็นหลักทางฝั่งต่างประเทศยังเป็นเรื่องการประกาศตัวเลข CPI สหรัฐ เดือน ม.ค. ในคืนพรุ่งนี้ (ตลาดคาดว่า CPI อยู่ที่ 6.2% และ Core CPI ที่ 5.5%) ส่วนงบไตรมาส 4/22 ที่คาดว่าจะประกาศในวันนี้คือ JMART JMT GLOBAL PTTGC และในวันศุกร์จะมีการประกาศตัวเลข GDP ไทย ในสัปดาห์นี้เราคาดว่ากลุ่มไฟแนนซ์ที่ปรับตัวลงในสัปดาห์ก่อนหน้าจากความกังวลเรื่องอัตราส่วนหนี้สินต่อ GDP ที่ปรับตัวสูงขึ้นทำให้กลุ่มธนาคารและไฟแนนซ์มีความเสี่ยงด้านมาตรการที่สูงขึ้น ซึ่งตลาดอาจจะ panic มากเกินไป เนื่องจากยังไม่มีชัดเจนจากภาครัฐ ทำให้เรามองว่าอาจมีการปรับขึ้นในกลุ่มนี้ได้ เราแนะนำ **CPN MTC PTTEP ITC**

Fundamental Stock

- MC :** กำไรปกติใน 2QFY23 สอดคล้องกับประมาณการ (+7% yoy) เนื่องจากการบริโภคในประเทศเพิ่มขึ้นและการขยายสาขา เราคาดว่า MC จะยังมีกำไรเติบโตดีตลอดช่วงที่เหลือของปี FY23 นำโดยยอดขายที่เพิ่มขึ้นจากสาขาใหม่และการฟื้นฟูกิจกรรมทางเศรษฐกิจ เรายังแนะนำ "ซื้อ" MC และปรับราคาเป้าหมายขึ้นเป็น 13.40 บาท (P/E 16x FY24)
- AOT :** AOT รายงานกำไรปกติ 1QFY9/63 ที่ 358 ล้านบาท (เทียบกับ -4.3 พันล้านบาท ใน 1QFY9/22 และ -1.3 พันล้านบาท ใน 4QFY9/22) ออกมาตามที่เราคาด โดยเราคาดการเติบโตต่อเนื่องของกำไรปกติ สำหรับ AOT ใน 2QFY9/23F และ 2HFY9/23F จากจำนวนนักท่องเที่ยวที่เพิ่มขึ้นตามลำดับ
- TOP :** ขาดทุนจากสต็อกของ TOP ยังคงสูงอยู่ที่ 9.6 เหรียญสหรัฐ/บาร์เรล ซึ่งชดเชยค่าการกลั่นที่แข็งแกร่งขึ้นที่ 9.3 เหรียญสหรัฐ/บาร์เรลใน 4Q22 และด้วยราคาน้ำมันดิบที่ลดลงมากขึ้น เรามองว่าค่าการกลั่นใน 1Q23F น่าจะดีขึ้นได้อีก
- CGS-CIMB :** ตัวเลขทางเศรษฐกิจที่ควรติดตาม
 - 14 ก.พ. : สหรัฐประกาศตัวเลข CPI YoY เดือน ม.ค. จากเดือนก่อนหน้าที่ 6.50%
 - 15 ก.พ. : สหรัฐประกาศตัวเลข Empire Manufacturing เดือน ก.พ. จากเดือนก่อนหน้าที่ -32.9
 - 15 ก.พ. : สหรัฐประกาศตัวเลข Industrial Production MoM เดือน ม.ค. จากเดือนก่อนหน้าที่ -0.70%
 - 16 ก.พ. : สหรัฐประกาศตัวเลข Building Permits เดือน ม.ค. จากเดือนก่อนหน้าที่ 1.33 ล้านยูนิต
 - 16 ก.พ. : สหรัฐประกาศตัวเลข Housing Starts เดือน ม.ค. จากเดือนก่อนหน้าที่ 1.382 ล้านยูนิต
 - 17 ก.พ. : ไทยประกาศตัวเลข GDP YoY ไตรมาส 4/22 จากไตรมาสก่อนหน้าที่ 4.50%
 - 21 ก.พ. : สหรัฐประกาศตัวเลข Existing Home Sales เดือน ม.ค. จากเดือนก่อนหน้าที่ 4.02 ล้านยูนิต
 - 23 ก.พ. : ไทยประกาศตัวเลข Customs Exports YoY เดือน ม.ค. จากเดือนก่อนหน้าที่ -14.60%
 - 23 ก.พ. : สหรัฐประกาศตัวเลข GDP Annualized QoQ ไตรมาส 4/22 จากไตรมาสก่อนหน้าที่ 2.90%

Market Summary

Market Data	Close	Chg	Chg (%)
SET Index	1,664.57	-4.60	-0.28%
High	1,668.97	-0.20	-0.01%
Low	1,660.10	-9.07	-0.54%
SET 50 Index	989.10	-2.41	-0.24%
SET 100 Index	2,230.55	-5.34	-0.24%
MAI Index	606.55	-2.91	-0.48%
Volume (m share)	16,286.51		
Value (Btmn)	58,917.38		
P/E (x)	18.25		
DOW JONES	33,869.27	169.39	0.50%
NASDAQ	11,718.12	-71.46	-0.61%
FTSE100	7,882.45	-28.70	-0.36%
JAPAN	27,670.98	86.63	0.31%
HONG KONG	21,190.42	-433.94	-2.01%
KOREA	2,469.73	-11.79	-0.48%
SINGAPORE	3,360.69	1.21	0.04%
MALAYSIA	1,474.59	9.95	0.68%
CHINA	3,260.67	-9.71	-0.30%
PHILIPPINES	6,876.79	34.00	0.50%
VIETNAM	1,055.30	-8.73	-0.82%
INDONESIA	6,880.33	-17.04	-0.25%
INDIA	60,682.70	-123.52	-0.20%
SET Daily Trading (THB m)	Buy	Sell	Net
Local Institutions	5,145.55	5,022.08	123.47
Proprietary Trading	4,442.35	4,358.77	83.58
Foreign Investors	28,750.07	31,191.36	-2,441.29
Local Individuals	20,579.41	18,345.18	2,234.23
Bond Trading - Net (THB m)	Short-term (TTM<1Y)	Long-term (TTM>1Y)	Total
Asset Mgmt. Companies	5,433.34	1,419.12	6,852.46
Domestic Companies	1,764.46	527.19	2,291.65
Foreign Companies	1,200.81	-777.83	422.98
Total Trading Value	28,548.01	15,735.72	44,283.73
Fixed Income	Close	Chg	Chg (%)
U.S. Bond Yield - 10Y (%)	3.74	0.04	1.19%
Commodities			
WTI Crude (Nymex) (US\$/bbl)	79.72	1.66	2.13%
Brent Crude (US\$/bbl)	86.39	1.89	2.24%
Singapore GRM (US\$/bbl)	5.99	-1.51	-20.13%
Newcastle Coal Spot (US\$/ton)	226.10	0.60	0.27%
Gold Spot (Comex) (US\$/oz)	1,862.80	-3.40	-0.18%
Baltic Dry Index	602.00	10.00	1.69%
CURRENCY			
USD/THB	33.64	0.11	0.33%
USD/JPY	131.42	-0.14	-0.11%
EUR/USD	1.07	-0.00	-0.47%

Source : Aspen, Bloomberg, ThaiMA, Datastream

Technical Pick

กลยุทธ์ : แนวโน้มในระยะสั้นยังมีโอกาสปรับตัวลดลงต่อเนื่องไปทดสอบแนวรับถัดไปที่ 1650 และ 1640 แต่ถ้าสามารถฟื้นตัวเหนือ 1670 กลับขึ้นไป จะมีแนวต้านสำคัญที่ 1690

BRI

แนวรับ : 11.80 และ 11.50
แนวต้าน : 12.40 และ 13.00
STOP LOSS ถ้าราคาหุ้นปิดต่ำกว่า 43.00

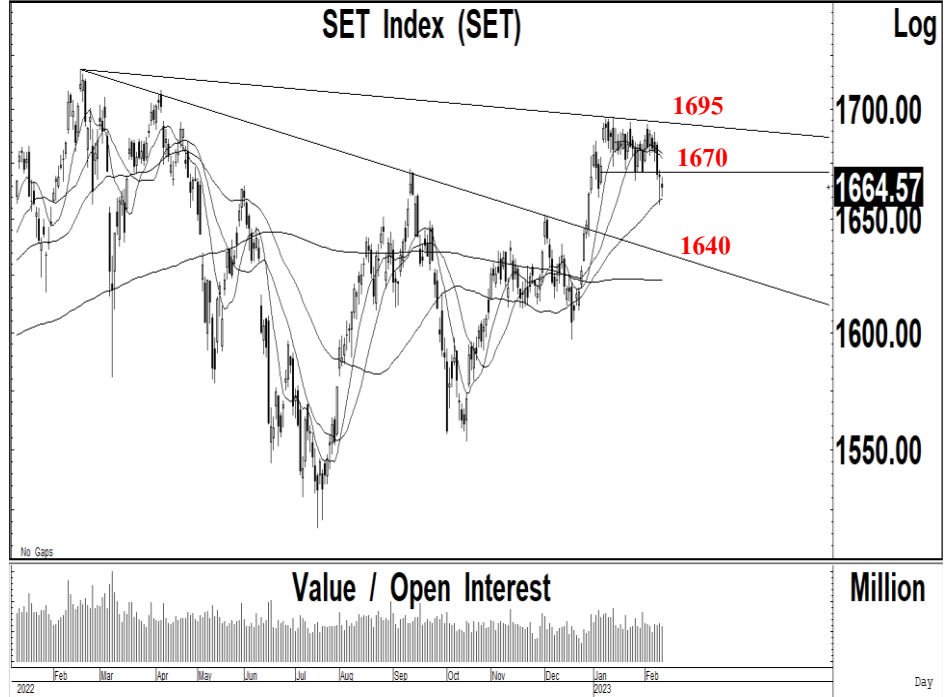
INSET

แนวรับ : 3.74 และ 3.70
แนวต้าน : 3.90 และ 4.00
STOP LOSS ถ้าราคาหุ้นปิดต่ำกว่า 3.58

Technical highlights

SET Index : แนวโน้มลงทดสอบ 1650 และ 1640 แนวต้าน 1670

ทิศทางตลาด : SET Index ปิดที่ 1,664.57 จุด ลดลง 4.60 จุด มูลค่าการซื้อขาย 58,917 ล้านบาท ตลาดหุ้นไทยเมื่อสัปดาห์ที่ผ่านมาปรับตัวลดลงหลุดแนวรับสำคัญที่ 1665-1670 ลงไป หลังจากพยายามสร้างฐานเหนือระดับ 1670 ทำให้แนวโน้มหลักยังมีความเสี่ยงในการปรับตัวลดลง



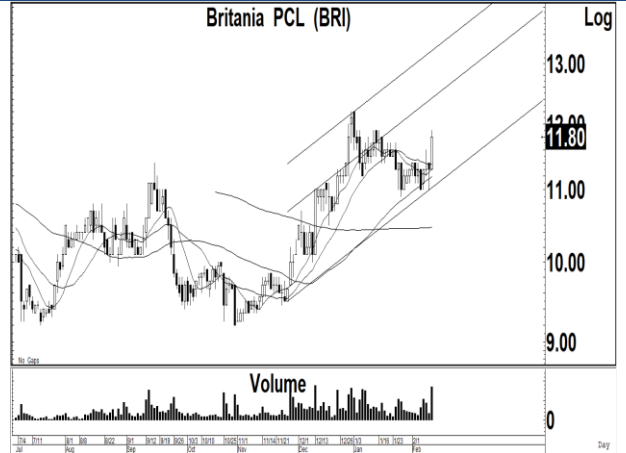
Daily: ปรับตัวลดลงเกิดสัญญาณขายทางเทคนิคหลุดแนวรับสำคัญที่ 1665-1670 ลงไป หลังจากพยายามฟื้นตัวกลับขึ้นไปเคลื่อนไหวเหนือระดับ 1670 ทำให้แนวโน้มหลักยังมีความเสี่ยงในการปรับตัวลดลงไปทดสอบแนวรับถัดไปที่ 1650 และ 1640 เป็นจังหวะในการเข้าซื้อ โดยมีแนวต้านสำคัญที่ 1670 ถ้าสามารถฟื้นตัวกลับขึ้นไป จะมีโอกาสปรับตัวเพิ่มขึ้นไปทดสอบแนวต้านที่ 1690 ถ้าทะลุผ่านขึ้นไปได้ จะเป็นสัญญาณซื้อทางเทคนิคไปทดสอบแนวต้านถัดไปที่ 1740

กลยุทธ์ : SET Index ปรับตัวลดลงไปเคลื่อนไหวต่ำกว่าระดับ 1665 ทำให้แนวโน้มในระยะสั้นยังมีโอกาสปรับตัวลดลงต่อเนื่องไปทดสอบแนวรับถัดไปที่ 1650 และ 1640 แต่ถ้าสามารถฟื้นตัวเหนือ 1670 กลับขึ้นไป จะมีแนวต้านสำคัญที่ 1690

Most Active Value:		แนวรับ	แนวต้าน
BANPU	ซื้อที่แนวรับ 10.80 แนวต้าน 11.40	10.90 / 10.80	11.20 / 11.40
ADVANC	แนวโน้มขึ้นทดสอบ 210 แนวรับสำคัญ 200	204 / 202	208 / 210
SCB	สัญญาณขาย แนวโน้มลงทดสอบ 98.50 แนวต้าน 102	99.00 / 98.50	101.50 / 102
BBL	สัญญาณซื้อ แนวโน้มขึ้นทดสอบ 168 แนวรับสำคัญ 160	162 / 160	167 / 168
KBANK	ซื้อที่แนวรับ 143 แนวรับถัดไป 140 แนวต้าน 147-148	143 / 140	147 / 148
DELTA	สัญญาณขาย แนวโน้มลงทดสอบ 884 แนวต้าน 920	890 / 884	910 / 920
PTTEP	แนวโน้มลงทดสอบ 162 และ 160 แนวต้านสำคัญ 167	162 / 160	165 / 167
KCE	ระยะสั้นซื้อที่แนวรับสำคัญ 47.00 แนวรับถัดไป 45.00 แนวต้าน 50.00	47.00 / 45.00	49.00 / 50.00
MAKRO	แนวโน้มลงทดสอบ 39.00 และ 38.00 แนวต้าน 41.00	39.00 / 38.00	40.50 / 41.00
AOT	แนวโน้มลงทดสอบ 72.00 และ 71.00 แนวต้าน 74.00	72.00 / 71.00	73.50 / 74.00

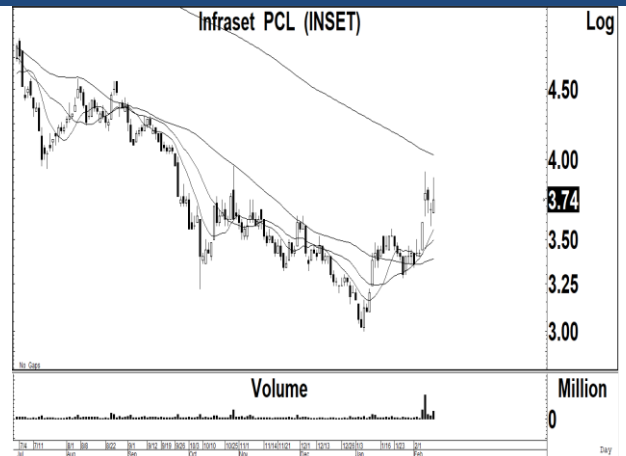
Britania (BRI TB; THB 11.80) – ชื้อ

- แนวรับ : 11.80 และ 11.50
- แนวต้าน : 12.40 และ 13.00
- ราคาหุ้นปรับตัวเพิ่มขึ้นเกิดสัญญาณฟื้นตัวทางเทคนิค พร้อมด้วยปริมาณการซื้อขายที่เพิ่มสูงขึ้น หลังจากปรับตัวลดลงไปทดสอบเส้นค่าเฉลี่ย 50 วัน ทำให้แนวโน้มหลักยังมีโอกาสปรับตัวเพิ่มขึ้นต่อเนื่อง
- MACD ปรับตัวเพิ่มขึ้นเหนือเส้นค่าเฉลี่ยทดสอบระดับ 0 เครื่องมือทางเทคนิคชี้วัดแนวโน้มขึ้นเคลื่อนไหวเหนือแนวโน้มลง RSI ปรับตัวเพิ่มขึ้นทดสอบระดับ 60
- แนะนำซื้อ BRI โดยมีแนวรับที่ 11.80 และ 11.50 เพื่อคาดหวังการปรับตัวเพิ่มขึ้นไปทดสอบแนวต้านที่ 12.40 และ 13.00 เป็นจุดขายทำกำไร
- STOP LOSS ถ้าราคาหุ้นปิดต่ำกว่า 11.30



Infrasnet (INSET TB; THB 3.74) – ชื้อ

- แนวรับ : 3.74 และ 3.70
- แนวต้าน : 3.90 และ 4.00
- ราคาหุ้นปรับตัวเพิ่มขึ้นเกิดสัญญาณฟื้นตัวทางเทคนิค พร้อมด้วยปริมาณการซื้อขายที่เพิ่มสูงขึ้น หลังจากปรับตัวลดลงจากแรงขายทำกำไรในระยะสั้น ในขณะที่แนวโน้มหลักยังมีโอกาสปรับตัวเพิ่มขึ้นต่อเนื่อง
- MACD ปรับตัวเพิ่มขึ้นเหนือเส้นค่าเฉลี่ยในแดนบวก เครื่องมือทางเทคนิคชี้วัดแนวโน้มขึ้นเคลื่อนไหวเหนือแนวโน้มลง RSI ปรับตัวเพิ่มขึ้นเหนือระดับ 60
- แนะนำซื้อ INSET โดยมีแนวรับที่ 3.74 และ 3.70 เพื่อคาดหวังการปรับตัวเพิ่มขึ้นไปทดสอบแนวต้านที่ 3.90 และ 4.00 เป็นจุดขายทำกำไร
- STOP LOSS ถ้าราคาหุ้นปิดต่ำกว่า 3.58



Trading Pick Follow up:

		แนวรับ	แนวต้าน
MACO	แนวโน้มขึ้นทดสอบ 0.67 และ 0.70 แนวรับสำคัญ 0.58	0.61 / 0.60	0.67 / 0.70
KJL	แนวโน้มขึ้นทดสอบ 17.50 และ 17.80 แนวรับสำคัญ 16.20	17.00 / 16.80	17.50 / 17.80
CRC	แนวโน้มขึ้นทดสอบ 47.50 และ 49.00 แนวรับสำคัญ 43.00	45.50 / 44.50	47.50 / 49.00
TSR	แนวโน้มขึ้นทดสอบ 4.80 และ 5.00 แนวรับสำคัญ 4.24	4.38 / 4.30	4.80 / 5.00
PLANB	แนวโน้มขึ้นทดสอบ 9.40 และ 10.00 แนวรับสำคัญ 8.80	9.00 / 8.80	9.40 / 10.00
INET	STOP LOSS ถ้าปรับตัวลดลงต่ำกว่า 5.45 ลงไป แนวรับถัดไป 5.25	5.45 / 5.25	5.70 / 5.85
BE8	STOP LOSS ถ้าปรับตัวลดลงต่ำกว่า 65.00 ลงไป แนวรับถัดไป 62.00	65.00 / 62.00	68.00 / 69.00
SABINA	แนวโน้มขึ้นทดสอบ 28.00 และ 29.00 แนวรับสำคัญ 25.00	26.00 / 25.00	28.00 / 29.00

Thailand Derivative Market

SET50 Index Futures

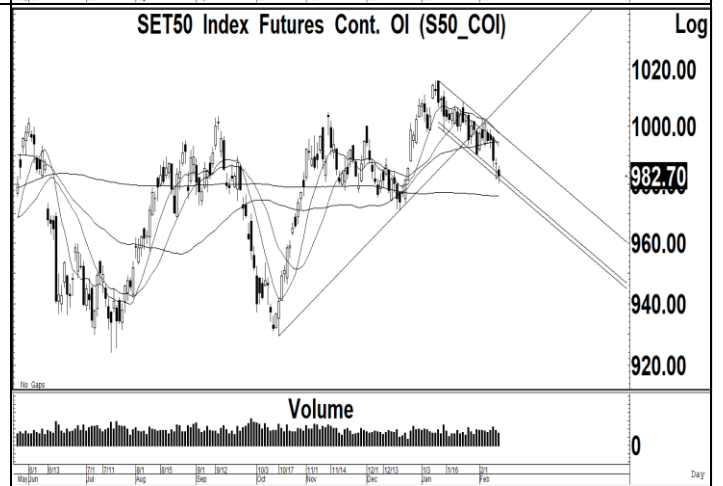
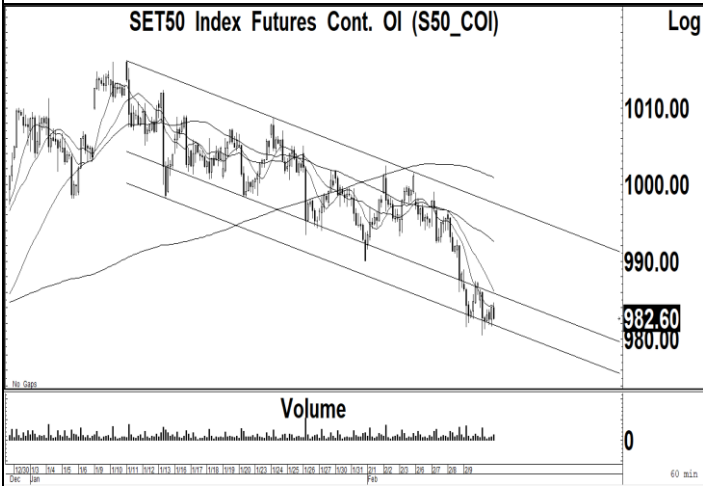
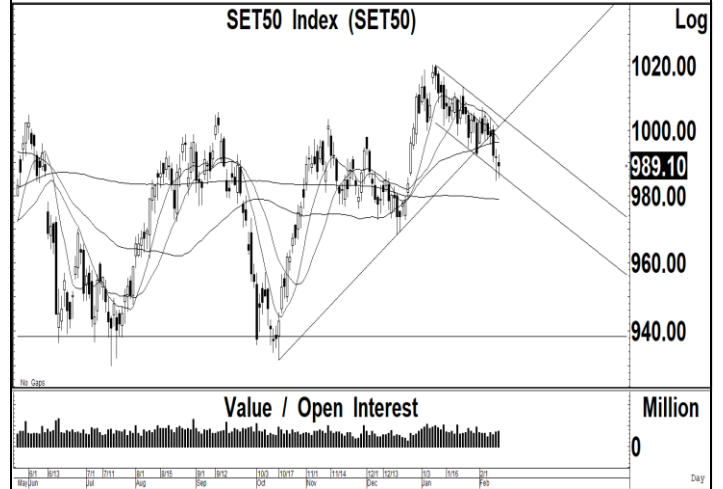
S50H23:982.60 ปรับตัวลดลงไปทดสอบแนวรับของกรอบแนวโน้มขาลงที่บริเวณ 982 หลังจากฟื้นตัวไปทดสอบแนวต้านที่ 986 ซึ่งเราคาดว่า แนวโน้มในระยะสั้นมีโอกาสฟื้นตัวเหนือแนวรับที่ 983 ถ้าทะลุผ่านแนวต้านที่ 986 จะมีโอกาสปรับตัวเพิ่มขึ้นไปทดสอบแนวต้านที่ 990 ถ้าทะลุผ่านขึ้นไปได้อีกหนึ่งจะเป็นจังหวะ Open Long โดยมีแนวต้านถัดไปที่ 1000

แนวรับ : 982 และ 980

แนวต้าน : 986 และ 990

คำแนะนำ: เราแนะนำให้ Open Long ใน S50H23 ถ้าปรับตัวเพิ่มขึ้นเหนือ 986 ขึ้นไป แนวต้านถัดไปที่ 990 และ 1000

STOP LOSS สถานะ Long ถ้า S50H23 ปรับตัวเพิ่มขึ้นเหนือ 982



Thailand Derivative Market

Spot Gold:1863 สัญญาณฟิวเจอร์สทองคำปรับตัวลดลงไปเกิดสัญญาณขายทางเทคนิคลงไปทดสอบแนวรับที่ 1870 หลังจากฟื้นตัวไปทดสอบแนวต้านสำคัญที่ 1900 ซึ่งเราคาดว่า แนวโน้มของราคาทองคำยังมีความเสี่ยงในการปรับตัวลดลงไปทดสอบแนวรับถัดไปที่ 1840 และ 1800 โดยมีแนวต้านสำคัญที่ 1900 ในขณะที่ค่าเงินบาทเกิดสัญญาณฟื้นตัวทะลุผ่านแนวต้านที่ 33.15 ขึ้นไป แนวต้านถัดไป 34.00

แนวรับ : 1850 และ 1840

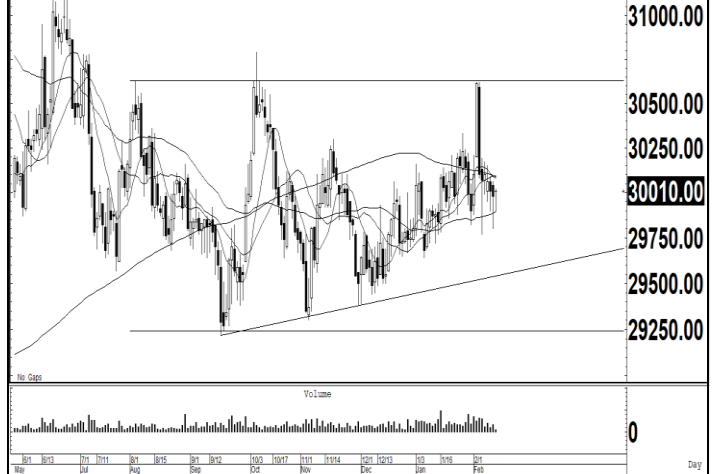
แนวต้าน : 1880 และ 1890

คำแนะนำ: เราแนะนำให้ Open Short ใน GOH23 ที่แนวต้าน 1880 เพื่อคาดหวังการปรับตัวลดลงไปทดสอบแนวรับที่ 1850 และ 1820

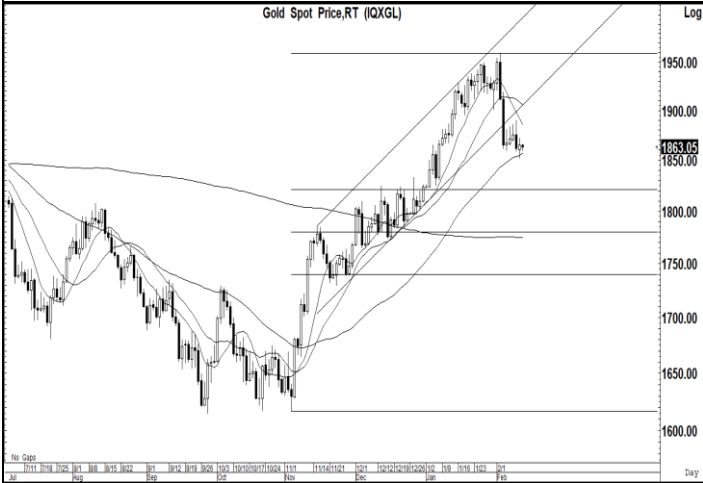
STOP LOSS สถานะ Short ถ้า GOH23 ปรับตัวเพิ่มขึ้นเหนือ 1900

GF10G23 แนวรับ 29800 และมีแนวต้าน 30100

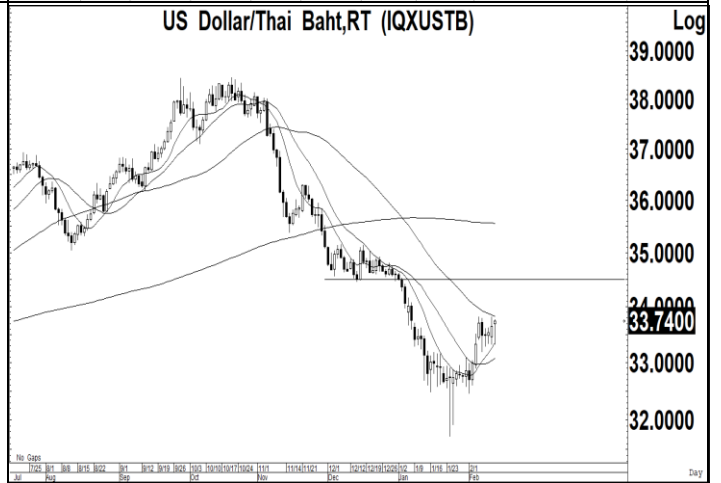
10 Baht Gold Futures Cont. OI (GF10_COI)



Gold Spot Price,RT (IQXGL)



US Dollar/Thai Baht,RT (IQXUSTB)



Thailand Derivative Market

<p>ADVANCH23</p> <p>ราคาหุ้นปรับตัวเพิ่มขึ้นเกิดสัญญาณซื้อทางเทคนิคทะลุผ่านแนวต้านสำคัญที่ 200 ขึ้นไป หลังจากปรับตัวลดลงไปทดสอบแนวรับของเส้นค่าเฉลี่ย 50 วันที่ 195 ทำให้แนวโน้มของราคาหุ้นมีโอกาสปรับตัวเพิ่มขึ้นต่อเนื่องไปทดสอบแนวต้านถัดไปที่ 210 แต่ถ้าปรับตัวลดลงต่ำกว่า 199 ลงไป จะเป็นสัญญาณขายหุ้นออกไปก่อน</p> <p>แนวรับ : 204 และ 202 แนวต้าน : 210 และ 212</p> <p>คำแนะนำ: เราแนะนำให้ Open Long ใน ADVANCH23 ที่แนวรับ 202 เพื่อคาดหวังการปรับตัวเพิ่มขึ้นไปทดสอบแนวต้านที่ 210</p> <p>STOP LOSS สถานะ Long ถ้า ADVANCH23 ปรับตัวลดลงต่ำกว่า 199</p>	<p>Advanced Info Service PCL (ADVANC) Log</p> <p>210.00 206.00 200.00 190.00</p> <p>0</p> <p>Day</p>
<p>DELTAH23</p> <p>ราคาหุ้นปรับตัวลดลงเกิดสัญญาณขายทางเทคนิคหลุดแนวรับสำคัญของกรอบแนวโน้มขาขึ้นที่ 910 ลงไป ทำให้แนวโน้มในระยะสั้นยังมีความเสี่ยงในการปรับตัวลดลงต่อเนื่องไปทดสอบแนวรับถัดไปที่ 880-884 ถ้าปรับตัวลดลงต่อเนื่อง แต่เราคาดว่า ราคาหุ้นน่าจะมีโอกาสฟื้นตัวในระยะสั้นที่ 880 ไปทดสอบ 910-920</p> <p>แนวรับ : 884 และ 880 แนวต้าน : 900 และ 910</p> <p>คำแนะนำ: เราแนะนำให้ปิดสถานะ Short ใน DELTAH23 ที่แนวรับ 880-884 เพื่อรอการตีกลับไปทดสอบแนวต้านที่ 910-920</p> <p>STOP LOSS สถานะ Short ถ้า DELTAH23 ปรับตัวเพิ่มขึ้นเหนือ 920</p>	<p>Delta Electronics (Thailand) PCL (DELTA) Log</p> <p>1000.00 950.00 896.00 850.00 800.00</p> <p>0</p> <p>60 min</p>
<p>KBANKH23</p> <p>ราคาหุ้นปรับตัวลดลงไปเคลื่อนไหวในกรอบแคบที่บริเวณ 143 หลังจากฟื้นตัวกลับขึ้นไปทดสอบแนวต้านของเส้นค่าเฉลี่ย 200 วันที่ 147 ซึ่งเราคาดว่า แนวโน้มของราคาหุ้นมีโอกาสฟื้นตัวกลับขึ้นไปทดสอบแนวต้านที่ 147-148 แต่ถ้าปรับตัวลดลงต่ำกว่า 142 จะมีแนวรับถัดไปที่ 140</p> <p>แนวรับ : 143 และ 142 แนวต้าน : 147 และ 148</p> <p>คำแนะนำ: เราแนะนำให้ Open Long ใน KBANKH23 ที่แนวรับ 143 เพื่อคาดหวังการปรับตัวเพิ่มขึ้นไปทดสอบแนวต้านที่ 147-148</p> <p>STOP LOSS สถานะ Long ถ้า KBANKH23 ปรับตัวลดลงต่ำกว่า 140</p>	<p>Kasikornbank PCL (KBANK) Log</p> <p>155.00 150.00 145.00 143.00 140.00 135.00</p> <p>0</p> <p>Million</p> <p>Day</p>

ข่าวเด่นรอบวัน

AOT	จอบินเข้าไทยล้น AOT พลิกกำไรแล้ว 6 สนามบิน AOT คึก CAAT เผยสายการบินจอบินเข้าไทยล้น ตารางฤดูร้อนหรือคิวเพียบ รับผิดชอบต่อหาวิธีบริหาร สล็อตรองรับ ชูอัด 20 สายการบินสัญชาติจีนเข้าไทยได้เพิ่ม ได้เวลาบินเข้าไทยล้น 6 สนามบินยอดนิยม ด้าน AOT จ่อปรับ เพิ่มปริมาณผู้โดยสารทั้งปี 2566 เตรียมนำบริษัทบริการภาคพื้นรายที่ 3 เข้าเสริมทัพ พร้อมแจงบ Q1/2566 พลิกกำไรแล้ว – ทันหูน
SAMART	SAMART โตสนั่น 75% SDC ลุ้นตรึงค่างวด SAMART ทะยาน บิ๊ก "วัฒนชัย วิโลักษณ์" ตั้งเป้ารายได้ปี 2566 และ 1.6 หมื่นล้านบาท พุ่ง 75% โอกาสขยายฐานเทียบจากการเปิดประเทศ มั่นใจคว้งงานภาครัฐ เอกชน ต่อยอดแบ็กล็อกที่สูงระดับ 2.1 หมื่นล้านบาท SAMTEL งานเข้าหมื่นล้านบาทปีนี้ SAV เข้าตลาดไตรมาส 3 ด้าน SDC พื้นแรงลุ้นผู้ใช้กระโดดหากเครือข่ายธุรกิจแห่งชาติชัดเจน – ทันหูน
TOP	TOP ค่างวดสูงไตรมาส 1 แบนรัสเซีย-ดีมานด์จีนสูง TOP ผลงานปี 2565 กำไร 3.2 หมื่นล้านบาท เพิ่ม 159% ไตรมาส 4 อีพิทดาพลิกบวก 2.4 พันล้านบาท กำไรขั้นต้น 11 ดอลลาร์ แต่ขาดทุนสต็อกน้ำมัน 9.1 พันล้านบาท กดกำไรไตรมาส 4 เหลือ 147 ล้านบาท มองค่างวดยังทรงตัวสูงต่อเนื่อง รับผลดีจากแบนรัสเซีย ดีมานด์จีนกลับมา – ทันหูน
INTUCH	INTUCH บันผล 1.56 บ. ปี 65 กำไรทะลุหมื่นล. INTUCH เคาะจ่ายปันผลครึ่งปีหลัง 2565 อีก 1.56 บาทต่อหุ้น ขึ้น XD วันที่ 23 กุมภาพันธ์นี้ ส่งผลให้ทั้งปีจ่ายทั้งสิ้น 4.72 บาทต่อหุ้น แม้ผลงานปี 2565 กำไรสุทธิรวม 10,533 ล้านบาท ลดลง 2% จากปีก่อนที่มีกำไร 10,748.22 ล้านบาท เหตุจากส่วนแบ่งกำไรจากเอไอเอสลดลง – ทันหูน
ITEL	ITEL เล็งคว้งงานใหม่เต็มแบ็กล็อก 4 พันล.ประมวลดาต้าเต็มสูบ ITEL เดินหน้าในการประมวลงาน Data Service & Data Center ต่อเนื่อง เล็งคว้งงานใหม่ 3-4 พันล้านบาท เพิ่มพอร์ต ดันงานในมือสิ้นปีแตะ 6-7 พันล้านบาท ส่วนปีนี้ปักธงรายได้ 3.5 พันล้านบาท จากปีก่อนคาดทำได้ตามเป้าที่ 3.2 พันล้านบาท – ทันหูน
ORI	ORI ผนึกยักษ์ใหญ่ญี่ปุ่น รุกธุรกิจโรงแรมต่อยอด ORI ส่ง "วัน ออริจิน" ร่วมทุนพันธมิตรยักษ์ใหญ่ก่อสร้างโรงแรม "โตคิว แลนด์ เอเชีย" ร่วมทุนเพิ่มโรงแรมไอบิส 3 แห่ง ภูเก็ต-หัวหิน-กระบี่ พร้อมเดินหน้านำ "วัน ออริจิน" เข้าตลาดตุลาคมนี้ มองธุรกิจโรงแรมโอกาสเติบโตสูง – ทันหูน
AUCT	AUCT ยอดประมวลตู้บูม ท่องเที่ยวฟื้นหนุนดีมานด์ AUCT ชูธุรกิจประมวลปีนี้คึกคัก รับปัจจัยบวกท่องเที่ยวฟื้นหนุนดีมานด์รถตู้ล้น ด้านผู้บริหาร "วรัญญา ศิลา" คาดจำนวนรถไหลเข้าตลาดเพิ่ม หลังตัวเลข NPL พุ่งขึ้นเท่าตัว พร้อมลุยบริการเต็มสูบ – ทันหูน

ข่าวเด่นรอบวัน

BBGI	BBGI เปิดตัวสินค้าใหม่ผลิตภัณฑ์เสริมอาหารรับเทรนด์สุขภาพบูม BBGI เปิดตัวสินค้าใหม่ "B nature" ผลิตภัณฑ์เสริมอาหาร "แคลเซียม-แอลที แอดวานซ์ แคลเซียมสูตรใหม่" ชูจุดเด่น เพิ่มปริมาณแคลเซียม แอล-ทีโอเนต ถึง 50% รับเทรนด์สุขภาพกวาดยอดขายเพิ่ม –ทันหุ้น
BGRIM	BGRIM รุกพลังงานมาเลย์ ผนึกพันธมิตรเจาะอาเซียน BGRIM เซ็น MOU จับมือ บริษัทย่อยการไฟฟ้ามาเลเซีย ร่วมพัฒนาพลังงานหมุนเวียนในอาเซียน มีเป้าหมายก้าวสู่องค์กร Net-Zero Carbon Emissions ภายในปี 2593 –ทันหุ้น
SABINA	SABINA ปักฐาน CLMV ทวีร์เงินหนุนยอดขายพุ่ง SABINA ชุมติลร่วมพาร์ทเนอร์ใหม่ อัปพอร์ตต่างแดนเพิ่ม คาดชัดเจนช่วงไตรมาส 2/2566 แคมโตรีบอานิสงส์ ทวีร์เงิน หนุนยอดขายกระฉูด บิ๊ก "ดวงดาว มหะนาวานนท์" ลั่นปี 2566 รายได้ทะลุ 3.29 พันล้านบาท รับตีमानด์ทุกช่องทางพื้นแรง –ทันหุ้น
KSL	KSL บริโภคน้ำตาลพุ่ง ผลงานปีนีฟอร์มแจ่ม KSL ท่องเที่ยวพื้นหนุนการบริโภคน้ำตาลดีขึ้นทั่วโลก ด้านราคาน้ำตาลปรับเพิ่มขึ้นทั้งในประเทศและต่างประเทศ หนุนผลงานปีนีฟอร์มแจ่ม ด้านผลผลิตปี 2566 คาดปริมาณอ้อยเข้าหีบโต 15-20% หรือราว 7.6-7.7 ล้านตันอ้อย ระบุเตรียมขยายคาร์บอนเครดิต คาดว่าจะชัดเจนครึ่งปีหลัง 2566 –ทันหุ้น
SVT	SVT โดตรีบกำลังซื้อพื้น ผลิตแตะ 8 พันตู้โกยยอด SVT ปักหมุดเพิ่มตู้จำหน่ายสินค้าอัตโนมัติ Vending Machine ราว 8,000 ตู้ วางงบลงทุน 200 ล้านบาท จากปี 2565 ที่ผลิตได้เกือบ 7,500 ตู้ และปีนี้อาจว่านักท่องเที่ยวนในประเทศและนักท่องเที่ยวจีน ช่วยดันยอดขายโตไม่ต่ำกว่า 14-15% จากปี 2565 คาดว่าจะเติบโต 14% ลุยเพิ่ม 2 สาขา ภาคใต้และอีสานตอนบน –ทันหุ้น
SABUY	SABUY เตรียมลงทุนรอบใหม่ ออกหุ้นกู้ 1.5 พันล. ชูคบ. 6.45% SABUY ออกหุ้นกู้ อายุ 2 ปี 6 เดือน อัตราดอกเบี้ยสูง 6.45% จ่ายดอกเบี้ยทุกๆ 3 เดือน จองซื้อขั้นต่ำ 100,000 บาท มูลค่ารวมไม่เกิน 1,500 ล้านบาท เสนอขายระหว่างวันที่ 14-16 กุมภาพันธ์ 2566 ชูจุดเด่น ก้าวโรโตต่อเนื่อง ธุรกิจขยายตัวสูง หนี้น้อย ความสามารถในการชำระหนี้สูง –ทันหุ้น
SPALI	SPALI รุกฐานภูเก็ตเปิด 4 โครงการใหม่โกยยอดต่างจังหวัด SPALI บุคตลาดภูเก็ต เปิดแนวราบเต็มสูบ 4 โครงการ ขยายฐานเพิ่มเซ็กเมนต์ใหม่ เจาะกลุ่มลูกค้าเรียลตีमानด์ ประเดิมแบรนด์แรก "ศุภาลัย เลค วิลล์ ภูเก็ต" มูลค่าโครงการประมาณ 2,600 ล้านบาท โกยยอดขาย –ทันหุ้น

NVDR Trading

ประจำวันที่ 10 กุมภาพันธ์ 2566

NVDR TOP Value			
Top 25 NVDR Net Buy		Top 25 NVDR Net Sell	
1. ADVANC	584,815,531	1. AOT	-383,389,606
2. PTTEP	195,916,017	2. DELTA	-379,941,928
3. KTB	166,155,288	3. KBANK	-221,876,181
4. BANPU	82,724,305	4. SCB	-160,671,716
5. INTUCH	79,747,060	5. KKP	-135,119,234
6. IVL	63,607,525	6. GULF	-109,994,400
7. MINT	59,214,775	7. PTTGC	-94,613,896
8. AURA	50,044,613	8. KCE	-91,037,089
9. MAKRO	46,548,478	9. AH	-79,746,810
10. GPSC	45,232,325	10. IRPC	-72,937,182
11. JMT	40,016,396	11. CRC	-69,476,260
12. SCGP	36,488,441	12. SCC	-56,706,200
13. SPALI	34,414,375	13. PLANB	-49,548,465
14. CENTEL	30,375,738	14. FORTH	-48,821,808
15. AMATA	30,214,376	15. EA	-46,116,502
16. TRUE	28,034,940	16. BH	-40,347,411
17. WHA	26,753,396	17. TRC	-39,220,092
18. BTG	26,324,795	18. BDMS	-37,534,573
19. SKY	25,413,353	19. LH	-35,463,059
20. TKC	24,580,180	20. BBL	-33,932,238
21. STEC	22,493,320	21. TIDLOR	-32,714,478
22. KTC	22,355,665	22. PTT	-31,799,014
23. THCOM	22,287,871	23. COM7	-29,914,660
24. GLOBAL	22,233,090	24. BEAUTY	-26,312,568
25. TOP	19,721,847	25. HMPRO	-26,242,931

NVDR TOP Volume			
Top 25 NVDR Net Buy		Top 25 NVDR Net Sell	
1. AQ	13,542,600	1. TRC	-46,781,478
2. KTB	9,677,870	2. NEWS	-35,350,700
3. BANPU	7,162,041	3. IRPC	-23,520,600
4. WHA	6,833,200	4. BEAUTY	-17,561,700
5. TRUE	5,721,684	5. STARK	-6,035,930
6. SIRI	5,461,936	6. PLANB	-5,461,600
7. BIOTEC	4,958,529	7. MONO	-5,293,900
8. AQUA	4,288,100	8. AOT	-5,242,377
9. SVR	3,103,810	9. ITEL	-4,065,900
10. SITHAI	3,062,990	10. LH	-3,600,890
11. ADVANC	2,865,136	11. MORE	-3,251,124
12. AURA	2,629,697	12. AH	-2,562,278
13. BWG	2,514,600	13. ECL	-2,521,800
14. ONEE	2,412,680	14. BEM	-2,512,600
15. NCAP	2,177,199	15. GRAND	-2,475,900
16. CKP	1,906,800	16. GULF	-2,058,500
17. MINT	1,747,300	17. UBE	-2,006,894
18. STEC	1,685,800	18. KKP	-1,992,485
19. ERW	1,630,897	19. AWC	-1,944,900
20. IVL	1,569,900	20. KCE	-1,913,001
21. BROOK	1,549,900	21. AAV	-1,911,300
22. AMATA	1,515,323	22. PTTGC	-1,885,185
23. EVER	1,502,000	23. SPRC	-1,815,510
24. BRI	1,472,417	24. HMPRO	-1,778,977
25. SPALI	1,400,876	25. ALL	-1,723,983

ยอดสะสม 5 วันย้อนหลัง 6 กุมภาพันธ์ - 10 กุมภาพันธ์ 2566

NVDR TOP Value			
Top 25 NVDR Net Buy		Top 25 NVDR Net Sell	
1. PTTEP	555,807,130	1. DELTA	-1,757,709,736
2. HANA	395,370,136	2. KBANK	-1,184,246,759
3. ADVANC	297,897,619	3. AOT	-1,144,597,692
4. MINT	291,971,818	4. EA	-873,243,849
5. ITC	184,582,145	5. BDMS	-461,657,921
6. JMART	172,848,582	6. SCB	-446,345,045
7. SCC	147,343,953	7. BH	-442,980,068
8. JMT	143,998,949	8. THG	-409,369,430
9. SAWAD	124,328,595	9. CRC	-403,216,259
10. BBL	120,498,718	10. OR	-389,025,276
11. SKY	117,643,330	11. TIDLOR	-336,051,827
12. TOP	113,668,506	12. PTT	-291,593,730
13. BGRIM	113,432,427	13. IRPC	-275,754,305
14. AP	107,169,922	14. KKP	-268,453,856
15. GPSC	97,730,054	15. PTTGC	-218,851,430
16. MEGA	90,728,368	16. BAM	-210,977,625
17. GLOBAL	83,974,480	17. CPF	-200,282,117
18. RS	74,022,035	18. SCGP	-190,129,957
19. MTC	71,999,287	19. CPN	-186,182,075
20. TRUE	69,966,752	20. GULF	-161,255,480
21. PSL	67,905,542	21. CPALL	-155,707,135
22. THCOM	67,846,417	22. TU	-151,492,804
23. SIRI	66,822,654	23. BANPU	-134,125,898
24. MOSHI	63,593,264	24. KTB	-120,721,886
25. OTO	58,755,460	25. TISCO	-115,708,848

NVDR TOP Volume			
Top 25 NVDR Net Buy		Top 25 NVDR Net Sell	
1. SIRI	36,824,988	1. NEWS	-472,976,100
2. BWG	23,594,000	2. IRPC	-88,845,946
3. TFI	20,939,673	3. MORE	-35,943,812
4. TRUE	14,419,420	4. TRC	-24,333,080
5. WHA	14,058,320	5. THANI	-20,467,630
6. CGD	12,239,100	6. SUPER	-20,453,000
7. SVR	11,255,913	7. OR	-17,623,722
8. SDC	10,930,422	8. BDMS	-16,000,792
9. SITHAI	9,701,088	9. AOT	-15,591,139
10. ETC	9,224,400	10. AWC	-15,188,240
11. AP	9,066,375	11. BAM	-13,369,733
12. ERW	9,049,801	12. BANPU	-11,906,776
13. MINT	8,705,761	13. TIDLOR	-11,334,673
14. B	7,064,000	14. BEC	-10,498,671
15. VGI	6,939,602	15. ESSO	-10,285,982
16. WPH	6,878,070	16. GUNKUL	-10,264,765
17. TRITN	6,696,000	17. EA	-9,740,257
18. HANA	6,422,459	18. TU	-9,452,266
19. ITC	6,301,460	19. BEAUTY	-9,317,800
20. AQUA	6,270,800	20. CRC	-9,023,718
21. SC	6,023,716	21. PTT	-8,995,671
22. ITD	5,738,553	22. SGC	-8,727,300
23. BIOTEC	5,127,088	23. GFPT	-8,638,200
24. JMART	5,021,705	24. CPF	-8,545,804
25. GEL	4,904,500	25. CHO	-8,430,598

Source : SETSMART

ข้อมูลแบบรายงานการเปลี่ยนแปลงการถือหลักทรัพย์ของผู้บริหาร (แบบ 59) Change by Management

Date of report		10 February, 2023				Source : กลต. (SEC)	
ชื่อบริษัท	ชื่อผู้บริหาร	วิธีการได้มา/จำหน่าย	ประเภทหลักทรัพย์	วันที่ได้มา/จำหน่าย	จำนวน	ราคา	
A	นาย วิวัฒน์ เลหาพูนรังษี	ซื้อ	หุ้นสามัญ	09/02/2566	7,794,000	5.00	
ITC	นาย นคร นิรุตตินานนท์	ซื้อ	หุ้นสามัญ	08/02/2566	400	29.50	
ITC	นาย นคร นิรุตตินานนท์	ซื้อ	หุ้นสามัญ	20/01/2566	700	27.96	
SVR	นาง พรนิภา เรืองศิริ	ขาย	หุ้นสามัญ	08/02/2566	100,000	3.26	
TRU	นางสาว แก้วใจ เผือกไชย	โอน	หุ้นสามัญ	09/02/2566	3,000,000	-	

ข้อมูลการขายชอร์ต

10-Feb-2023

หลักทรัพย์	ปริมาณหุ้นที่ขายชอร์ต (หุ้น)	มูลค่าการขายชอร์ต (บาท)	%ปริมาณการขายชอร์ต	%มูลค่าการขายชอร์ต
1 BGRIM	549500	21,938,925.00	28.27	28.29
2 TPIPL	608100	1,112,823.00	28.22	28.17
3 OSP	625400	17,823,900.00	25.78	25.8
4 TTA-R	285100	2,275,700.00	23.54	23.58
5 CK	693600	15,414,720.00	23.08	23.12
6 LOXLEY	40100	88,258.00	22.13	22.05
7 BCPG	214500	2,123,550.00	20.69	20.73
8 TTB	51148200	71,607,480.00	20.39	20.38
9 LH-R	3485100	34,325,995.00	19.48	19.51
10 BJC	567700	21,945,875.00	19.18	19.21
11 XPG	1288700	1,819,089.00	19.04	19.04
12 BH	194900	41,025,800.00	18.86	18.86
13 PTTGC	1622300	81,586,900.00	18.74	18.75
14 JMT-R	2137500	109,089,450.00	18.54	18.61
15 SPRC-R	2636000	29,766,610.00	18.4	18.29
16 BYD-R	865400	10,563,180.00	18.21	18.21
17 CBG	204500	20,476,975.00	18	17.99
18 TCAP	183200	7,831,800.00	17.91	17.9
19 AIT	200500	1,303,250.00	17.87	17.84
20 CPF	4969400	114,150,900.00	17.56	17.56
21 DOHOME-R	430700	5,900,590.00	17.54	17.54
22 PTT	5229700	169,965,250.00	17.46	17.47
23 KEX-R	300300	5,320,860.00	16.92	16.9
24 AOT-R	2395600	175,338,925.00	16.38	16.38
25 SAWAD-R	1053700	58,377,125.00	16.37	16.35
26 CRC	1326900	59,963,075.00	16.28	16.25
27 SINGER	336500	9,141,075.00	16.15	16.22
28 QH	2290700	5,360,238.00	15.59	15.58
29 IRPC-R	15111200	46,896,040.00	15.31	15.32
30 SPALI	1457900	35,386,910.00	15.19	15.13
31 CPALL	1973800	131,845,000.00	15.15	15.12
32 GULF	1532100	81,839,400.00	14.83	14.81
33 THG-R	104900	7,211,875.00	14.72	14.7
34 SAWAD	941600	52,200,600.00	14.63	14.62
35 BBL	2556200	416,055,700.00	14.56	14.49
36 LH	2532900	24,771,920.00	14.16	14.08
37 EASTW	188100	1,015,260.00	14.01	14.02
38 EGCO	69900	11,904,950.00	14	13.98
39 TPIPP-R	154800	525,266.00	13.98	13.97
40 PTG	618700	8,230,170.00	13.82	13.78
41 OR	1794300	39,154,400.00	13.74	13.75
42 CHAYO	141200	1,392,070.00	13.64	13.7
43 EA-R	1070600	94,049,025.00	13.67	13.68
44 BOL	152200	1,741,850.00	13.45	13.5
45 GLOBAL	1261400	25,883,150.00	13.49	13.5

หลักทรัพย์	ปริมาณหุ้นที่ขายชอร์ต (หุ้น)	มูลค่าการขายชอร์ต (บาท)	%ปริมาณการขายชอร์ต	%มูลค่าการขายชอร์ต
46 TQM	63300	2,692,500.00	13.24	13.24
47 SSP	103900	1,015,715.00	13.23	13.22
48 DOHOME	323800	4,436,060.00	13.19	13.18
49 DELTA-R	319000	288,347,700.00	12.8	12.78
50 AOT	1856100	135,959,325.00	12.69	12.7
51 CRC-R	1034200	46,794,100.00	12.69	12.68
52 TU	837100	13,299,580.00	12.43	12.48
53 BYD	590900	7,212,270.00	12.43	12.43
54 MINT	931300	31,404,475.00	12.38	12.35
55 CKP	1099500	5,140,340.00	12.32	12.32
56 VIBHA	272000	741,678.00	12.27	12.29
57 AMATA	827100	16,553,890.00	12.13	12.17
58 HMPRO	2032900	29,812,480.00	12.11	12.03
59 THANI	521500	2,108,052.00	11.84	11.82
60 BLA	221500	6,550,775.00	11.8	11.79
61 VGI-R	1344100	6,608,696.00	11.76	11.78
62 BEC-R	271500	2,634,120.00	11.76	11.77
63 SYNEX	111900	1,846,630.00	11.67	11.66
64 EKH-R	346900	3,138,515.00	11.64	11.66
65 MTC	1118200	40,344,700.00	11.7	11.65
66 YGG	181500	1,524,865.00	11.36	11.32
67 GUNKUL	818800	4,032,872.00	11.23	11.23
68 ASP	145900	455,208.00	11.1	11.11
69 STA-R	856000	20,612,460.00	11.05	11.1
70 MTC-R	1060900	38,400,750.00	11.1	11.09
71 HANA-R	1038500	62,453,875.00	11.05	11.09
72 RCL-R	146600	4,471,300.00	10.93	10.9
73 AWC	5995300	34,550,795.00	10.81	10.79
74 PSL	438000	7,161,630.00	10.78	10.76
75 BRRGIF	9800	47,236.00	10.71	10.73
76 IRPC	10300100	32,180,854.00	10.44	10.51
77 TOP	819700	46,088,550.00	10.48	10.48
78 PTTGC-R	902600	45,345,425.00	10.43	10.42
79 QH-R	1519300	3,555,162.00	10.34	10.33
80 AS	73400	1,043,050.00	10.25	10.26
81 GPSC	449800	30,601,450.00	10.21	10.21
82 BH-R	105100	22,166,500.00	10.17	10.19
83 BCH	587100	12,225,900.00	10.18	10.18
84 CENTEL-R	660600	36,893,750.00	10.06	10.08
85 MEGA-R	160100	8,274,350.00	10.02	10.03
86 RCL	134600	4,105,300.00	10.04	10.01
87 EPG	132900	1,147,195.00	9.9	9.96
88 ASK	43500	1,421,650.00	9.92	9.94
89 SCGP	727400	38,057,475.00	9.88	9.92
90 BTS-R	4957500	40,461,590.00	9.85	9.84

หมายเหตุ :- %ปริมาณและมูลค่าการขายชอร์ต เปรียบเทียบกับปริมาณและมูลค่าการซื้อขายแบบ AOM

- " -R " ข้อมูลธุรกรรมขายชอร์ตในเอ็นวีดีอาร์

Source:SETSMART

SET50 Index Futures - Trading Volume

10 February 2023

Volume, OI: Contracts

	Foreign Investor		Local Institutions		Local Investor		Total	
	Volume	%	Volume	%	Volume	%	Volume	OI
Long	60,337	34.40%	28,598	16.30%	86,466	49.30%		
Short	79,773	45.48%	29,261	16.68%	66,367	37.84%		
Net	-19,436	-	-663	-	20,099	-	175,401	669,790

11 January 2023 - 10 February 2023 (1 Month)

Volume, OI: Contracts

	Foreign Investor		Local Institutions		Local Investor		Total	
	Volume	%	Volume	%	Volume	%	Volume	OI
Long	1,434,467	32.14%	778,804	17.45%	2,250,555	50.42%		
Short	1,614,993	36.18%	776,084	17.39%	2,072,749	46.43%		
Net	-180,526	-	2,720	-	177,806	-	4,463,826	669,790

3 January 2023 - 10 February 2023 (YTD)

	Foreign Investor		Local Institutions		Local Investor		Total	
	Volume	%	Volume	%	Volume	%	Volume	OI
Long	1,892,008	33.45%	961,023	16.99%	2,803,757	49.56%		
Short	2,072,035	36.63%	955,112	16.88%	2,629,641	46.49%		
Net	-180,027	-	5,911	-	174,116	-	5,656,788	669,790

Source: SETSMART

Rights & Benefits

February

Monday	Tuesday	Wednesday	Thursday	Friday
		01-Feb	02-Feb	03-Feb
			TSC->XD@0.6	1DIV->XD@0.25 TDEX->XD@0.3
06-Feb	07-Feb	08-Feb	09-Feb	10-Feb
		IRC->XD@0.291 METCO->XD@18 TPIPP->XD@0.09	RAM->XD@0.3 SCAP->XD@0.8	AAPL80X->XD@0 DIF->XD@0.2535 ERWPF ->XN@0.19 POPF->XD@0.275 PPF->XD@0.1885 SIRIP->XD@0.05
13-Feb	14-Feb	15-Feb	16-Feb	17-Feb
CPNCG->XD@0.24 DTAC->XD@1.22	PTTEP->XD@5	TAPAC->XD@0.02	FTREIT->XD@0.187 TNL->XR 2.3:1@33.06	
20-Feb	21-Feb	22-Feb	23-Feb	24-Feb
CIG ->XB@864788 PROSPECT->XR 0:0@0 RABBIT-W4->XE 1:0.012@5.067 WHABT->XD@0.173	IRPC->XD@0.03	ADVANC->XD@4.24 IMPACT->XD@0.21 MC->XD@0.45 TRITN->XW 1:6000 TRITN ->XB@240000	YGG-W1->XE 1:1@12	
27-Feb	28-Feb			

Remark *ND - No Dividend, XD - Cash Dividend, XD(ST) - Stock Dividend, XR - Rights for Common, XW - Rights for Warrant, XT - Rights for Transferable Subscription Right, XN - Capital Return, XB- Pre-emptive = Pre-emptive Rights
SOURCES: Stock Exchange of Thailand (SET)

Rights & Benefits

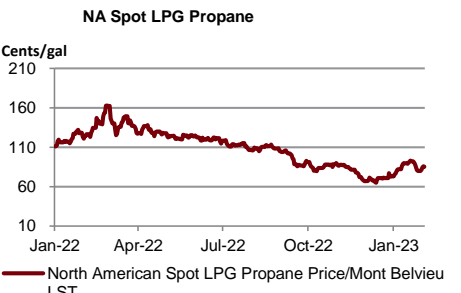
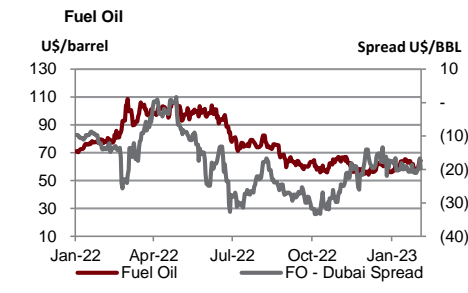
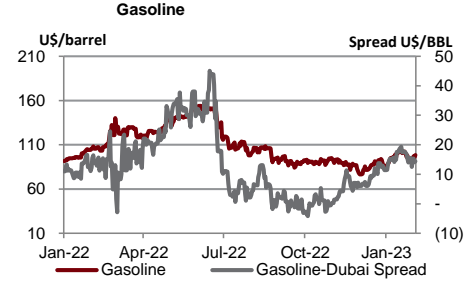
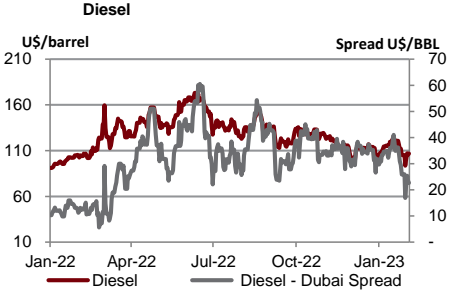
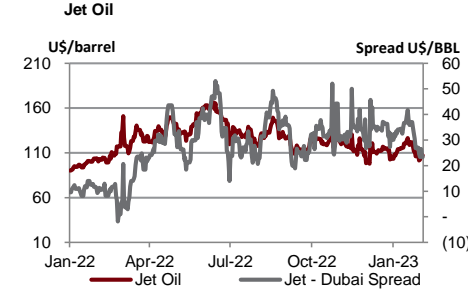
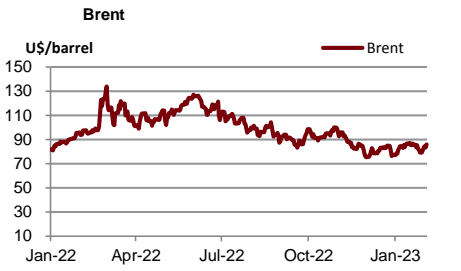
March

Monday	Tuesday	Wednesday	Thursday	Friday
		01-Mar	02-Mar	03-Mar
			KSL->XD@0.07	
06-Mar	07-Mar	08-Mar	09-Mar	10-Mar
	ZIGA-W1->XE 1:1@1			
13-Mar	14-Mar	15-Mar	16-Mar	17-Mar
ALPHAX-W4->XE 1:1@1				
20-Mar	21-Mar	22-Mar	23-Mar	24-Mar
		JKN->XR 2:1@3		
27-Mar	28-Mar	29-Mar	30-Mar	31-Mar
		CGD-W5->XE 1:1@1		COTTO->XD@0.04

Remark *ND - No Dividend, XD - Cash Dividend, XD(ST) - Stock Dividend, XR - Rights for Common, XW - Rights for Warrant, XT - Rights for Transferable Subscription Right, XN - Capital Return, XB- Pre-emptive = Pre-emptive Rights
SOURCES: Stock Exchange of Thailand (SET)

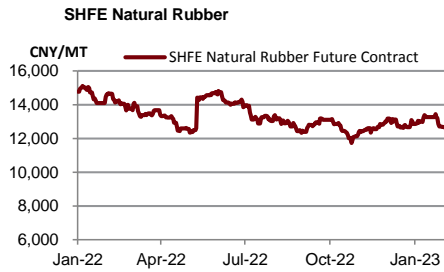
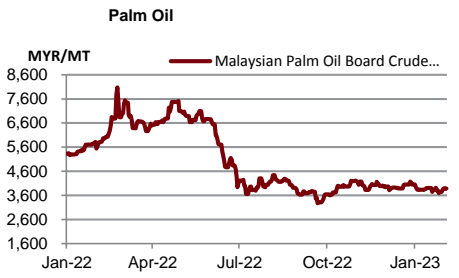
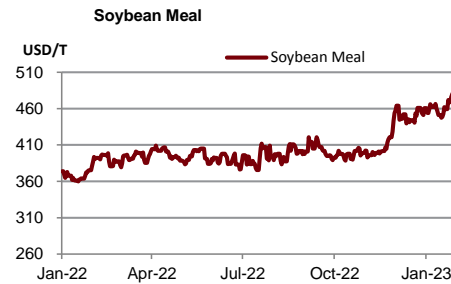
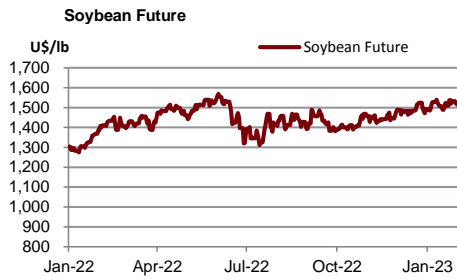
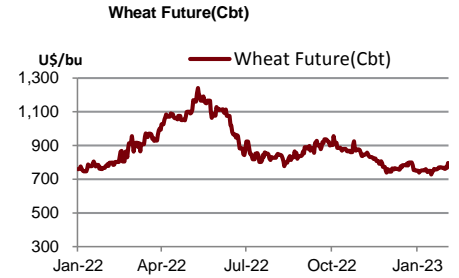
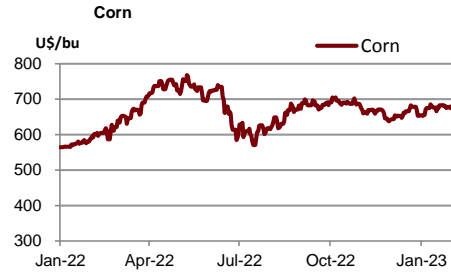
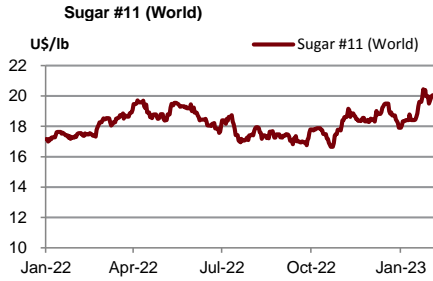
Share Listing				
February-2023				
Monday	Tuesday	Wednesday	Thursday	Friday
		01-Feb	02-Feb	03-Feb
			Share Listing SDC - 47.619 M Shares	Share Listing UPA - 172,884 Shares
06-Feb	07-Feb	08-Feb	09-Feb	10-Feb
Share Listing NATION - 8,135.940 M Shares SIRI - 34.460 M Shares	Share Listing CHO - 15.432 M Shares	New Listing SVR - 510 M Shares MAI/ Property, IPO Price (Bt): 2.20 Share Listing PPPM - 67.231 M Shares SDC - 79.365 M Shares	New Listing NTSC - 100 M Shares MAI/ Agro & Food, IPO Price (Bt): 26.25 Share Listing AJA - 44.515 M Shares PROS - 8.712 M Shares	Share Listing BC - 154,933 Shares CHO - 31.746 M Shares PIMO - 27.022 M Shares SDC - 132.716 M Shares SENA - 32,500 Shares TSR - 5,900 Shares
13-Feb	14-Feb	15-Feb	16-Feb	17-Feb
Share Listing SC - 17.235 M Shares				
20-Feb	21-Feb	22-Feb	23-Feb	24-Feb
27-Feb	28-Feb			

	Units	10-Feb-23	(%)	WTD	(%)	MTD	(%)	QTD	(%)	YTD	(%)
Refinery & Oil											
Dubai	USD/barrel	83.95	2.5%	80.69	0.1%	80.59	0.7%	80.18	-5.0%	80.18	-17.4%
Brent	USD/barrel	85.87	2.8%	85.18	1.8%	82.95	-0.2%	83.05	-5.9%	83.05	-16.9%
Nymex	USD/barrel	79.72	2.1%	79.28	2.3%	76.94	-1.8%	77.90	-3.4%	77.90	-8.1%
Jet Oil	USD/barrel	107.29	1.0%	105.13	-5.2%	106.42	-6.8%	112.09	-5.0%	112.09	-9.8%
Jet - Dubai Spread	USD/barrel	23.34	-4.2%	24.44	-19.4%	25.83	-24.3%	31.91	-5.3%	31.91	17.4%
Diesel	USD/barrel	106.64	1.2%	102.78	-6.4%	104.55	-8.0%	111.25	-7.5%	111.25	-13.3%
Diesel - Dubai Spread	USD/barrel	22.69	-3.5%	22.09	-24.2%	23.96	-28.8%	31.07	-13.6%	31.07	-0.9%
Gasoline	USD/barrel	98.35	2.5%	94.94	-1.5%	95.10	-0.1%	95.20	7.7%	95.20	-13.2%
Gasoline-Dubai Spread	USD/barrel	14.40	2.5%	14.25	-9.6%	14.51	-4.5%	15.02	273.6%	15.02	18.3%
Fuel Oil	USD/barrel	64.25	-1.5%	61.51	1.9%	60.83	-0.2%	60.90	0.8%	60.90	-22.5%
FO - Dubai Spread	USD/barrel	(19.70)	18.2%	(19.18)	-5.3%	(19.76)	3.4%	(19.28)	-19.4%	(19.28)	4.5%
Natural Gas	USD/MMBtu	2.51	3.5%	2.56	3.4%	2.48	-22.4%	2.97	-46.9%	2.97	-48.8%
NA Spot LPG Propane	US cent/gal	85.25	-0.6%	83.40	-1.7%	82.83	-1.5%	83.71	4.1%	83.71	-24.9%
NA Spot LPG Normal Butane	US cent/gal	130.50	-80.5%	127.15	-81.2%	123.22	-81.6%	115.44	-82.9%	115.44	-82.5%



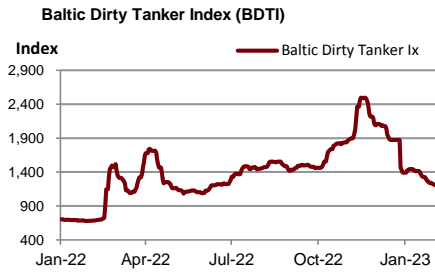
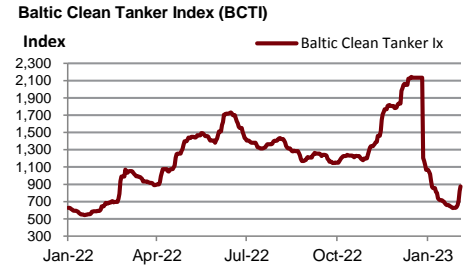
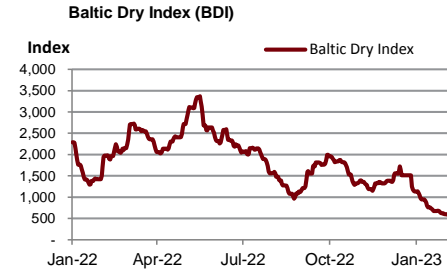
Source : Bloomberg

	Units	10-Feb-23	(%)	WTD	(%)	MTD	(%)	QTD	(%)	YTD	(%)
Soft Commodities											
Sugar #11 (World)	USd/lb.	20.04	0.1%	20	-1.7%	19.95	6.8%	19.05	4.8%	19.05	5.4%
Corn	USd/bu.	680.50	1.5%	680	0.5%	677.44	1.1%	672.56	-0.1%	672.56	1.7%
Wheat Future(Cbt)	USd/bu.	795.75	3.6%	798	3.4%	774.56	2.9%	759.50	-9.1%	759.50	-15.6%
Soybean Future	USd/bu.	1,542.50	1.5%	1,548	1.6%	1,528.00	1.4%	1,513.00	4.8%	1,513.00	5.7%
Soybean Meal	USD/T.	480.20	0.5%	484	2.2%	475.58	3.8%	463.46	12.1%	463.45	16.7%
Palm Oil	MYR/metric tonne	3,886.50	0.5%	3,872	2.2%	3,826.71	-2.0%	3,882.70	-1.2%	3,882.70	-24.2%
SHFE Natural Rubber	CNY/MT	12,620.00	-0.4%	12,530	-1.0%	12,735.00	-2.7%	12,961.60	2.6%	12,961.60	-3.2%



Source : Bloomberg

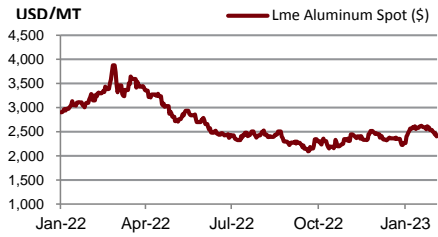
	Units	10-Feb-23	(%)	WTD	(%)	MTD	(%)	QTD	(%)	YTD	(%)
Shipping											
Baltic Dry Index (BDI)	USD	602.00	1.7%	601	-8.7%	617	-32.1%	828	-45.6%	828	-57.2%
Baltic Supramax Index (BSI)	USD	628.00	-1.3%	652	-3.4%	664	-8.5%	709	-47.4%	709	-64.8%
Baltic Clean Tanker Index (BCTI)	USD	875.00	6.4%	742	16.7%	700	-17.4%	807	-46.6%	807	-34.4%
Baltic Dirty Tanker Index (BDTI)	USD	1,206.00	0.1%	1,213	-4.2%	1,228	-12.1%	1,349	-30.3%	1,349	-3.0%



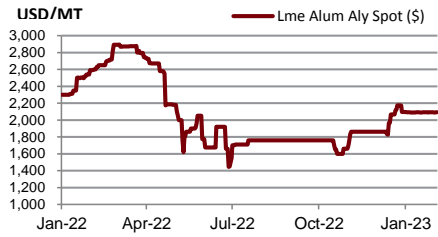
Source : Bloomberg

Metal	Units	10-Feb-23	(%)	WTD	(%)	MTD	(%)	QTD	(%)	YTD	(%)
Lme Aluminum Spot (\$)	USD/MT	2,404.74	-2.4%	2,459	-4.6%	2,501	0.0%	2,502	7.1%	2,502	-7.4%
Lme Alum Aly Spot (\$)	USD/MT	2,092.50	0.0%	2,091	0.0%	2,092	-0.2%	2,094	15.6%	2,094	1.2%
Lme Nasaac Spot (\$)	USD/MT	2,337.75	0.1%	2,334	0.4%	2,331	8.0%	2,206	-7.7%	2,206	-15.4%
Lme Copper Spot (\$)	USD/MT	8,828.76	-1.4%	8,875	-2.3%	8,927	-1.2%	9,007	12.3%	9,007	2.3%
Lme Lead Spot (\$)	USD/MT	2,068.75	-2.7%	2,101	-1.0%	2,104	-4.4%	2,175	3.4%	2,175	1.3%
Lme Nickel Spot (\$)	USD/MT	27,575.50	-4.8%	27,563	-5.8%	28,118	-0.3%	28,173	10.7%	28,173	10.0%
Lme Tin Spot (\$)	USD/MT	27,155.50	-1.5%	27,200	-6.6%	27,791	-1.3%	28,054	30.1%	28,054	-10.0%
Gold Spot \$/Oz	USD/t oz.	1,865.57	0.2%	1,862	-0.4%	1,881	-1.1%	1,896	9.5%	1,896	5.2%
Thailand Gold Bar Buying Prices	THB/15.244 grams	29,700.00	-0.2%	29,725	-0.3%	29,775	0.0%	29,767	0.4%	29,767	0.0%
Thailand Gold Bar Selling Price	THB/15.244 grams	29,800.00	-0.2%	29,825	-0.3%	29,875	0.0%	29,867	0.4%	29,867	0.0%
Thailand Gold Ornament Buying Price	THB/15.16 grams	29,167.84	-0.2%	29,191	-0.3%	29,239	0.0%	29,232	0.4%	29,232	0.0%
Thailand Gold Ornament Selling Price	THB/15.16 grams	30,300.00	-0.2%	30,325	-0.3%	30,375	0.0%	30,367	0.4%	30,367	0.0%

Lme Aluminum Spot (\$)



Lme Alum Aly Spot (\$)



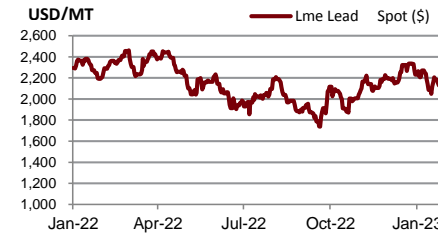
Lme Nasaac Spot (\$)



Lme Copper Spot (\$)



Lme Lead Spot (\$)



Lme Nickel Spot (\$)



Lme Tin Spot (\$)



Gold Spot \$/Oz



DISCLAIMER

การเสนอคำแนะนำ ข้อมูลบทวิเคราะห์ และการคาดการณ์ รวมทั้งการแสดงความคิดเห็นที่ปรากฏอยู่ในรายงานฉบับนี้ จัดทำขึ้นบนพื้นฐานของแหล่งข้อมูลที่ดีที่สุดที่ได้รับมา และพิจารณาเห็นว่าน่าเชื่อถือ แต่ทั้งนี้ทางบริษัทหลักทรัพย์ ซีจีเอส-ซีไอเอมบี (ประเทศไทย) จำกัด ไม่อาจรับรองความถูกต้องและความสมบูรณ์ของข้อมูลดังกล่าว ความเห็นที่แสดงไว้ในรายงานฉบับนี้ไม่ถือว่าการเสนอแนะหรือการชี้ชวนให้ซื้อหรือขายหลักทรัพย์ การนำไปใช้ซึ่งข้อมูล บทวิเคราะห์และการคาดการณ์ทั้งหลายที่ปรากฏอยู่ในรายงานฉบับนี้เป็นกรณำไปใช้โดยให้ผู้ใช้ยอมรับความเสี่ยงและเป็นดุลยพินิจของผู้ใช้แต่ผู้เดียว

คำนิยามของ RECOMMENDATION (คำแนะนำการลงทุน)

คำแนะนำในหุ้น

ADD: ในกรณีผลตอบแทนของหุ้นที่คาดการณ์มากกว่า 10% ในช่วงเวลา 12 เดือนข้างหน้า

HOLD: ในกรณีผลตอบแทนของหุ้นที่คาดการณ์อยู่ระหว่าง 0% ถึง 10% ในช่วงเวลา 12 เดือนข้างหน้า

REDUCE: ในกรณีผลตอบแทนของหุ้นที่คาดการณ์น้อยกว่า 0% ในช่วงเวลา 12 เดือนข้างหน้า

คำแนะนำในภาคอุตสาหกรรม

OVERWEIGHT: ในกรณีที่บริษัทจำนวนมากในอุตสาหกรรมที่คาดการณ์ว่ามีผลตอบแทนมากกว่า 10% ในช่วงเวลา 12 เดือนข้างหน้า

NEUTRAL: ในกรณีที่บริษัทจำนวนมากในอุตสาหกรรมที่คาดการณ์ว่ามีผลตอบแทนอยู่ระหว่าง 0% ถึง 10% ในช่วงเวลา 12 เดือนข้างหน้า

UNDERWEIGHT: ในกรณีที่บริษัทจำนวนมากในอุตสาหกรรมที่คาดการณ์ว่ามีผลตอบแทนน้อยกว่า 0% ในช่วงเวลา 12 เดือนข้างหน้า

รายงานการประเมินการกำกับดูแลกิจการ (CGR)

การเปิดเผยผลการสำรวจของสมาคมส่งเสริมสถาบันกรรมการบริษัทไทย (IOD) ในเรื่องการกำกับดูแลกิจการ (Corporate Governance) นี้เป็นการดำเนินการตามนโยบายของสำนักงานคณะกรรมการกำกับหลักทรัพย์และตลาดหลักทรัพย์ โดยการสำรวจของ IOD เป็นการสำรวจและประเมินจากข้อมูลของบริษัทจดทะเบียนในตลาดหลักทรัพย์แห่งประเทศไทย และตลาดหลักทรัพย์ เอ็มเอไอ ที่มีการเปิดเผยต่อสาธารณะ และเป็นข้อมูลให้ผู้ลงทุนทั่วไปสามารถเข้าถึงได้ ดังนั้นผลสำรวจดังกล่าวจึงเป็นการนำเสนอในมุมมองของบุคคลภายนอก โดยไม่ได้เป็นการประเมินการปฏิบัติ และมีได้มีการไขข้อข้อมูลภายในในการประเมิน

อนึ่ง ผลการสำรวจดังกล่าว เป็นผลการสำรวจ ณ วันที่ปรากฏในรายงานการกำกับดูแลกิจการบริษัทจดทะเบียนไทยเท่านั้น ดังนั้น ผลการสำรวจจึงอาจเปลี่ยนแปลงได้ภายหลังจากวันดังกล่าว ทั้งนี้ บริษัทหลักทรัพย์ ซีจีเอส-ซีไอเอมบี (ประเทศไทย) จำกัด มิได้ยืนยันหรือรับรองถึงความถูกต้องของผลสำรวจดังกล่าวแต่อย่างใด

ช่วงคะแนน	สัญลักษณ์	ความหมาย
90 – 100		ดีเลิศ
80 – 89		ดีมาก
70 - 79		ดี
60 – 69		ดีพอใช้
50 – 59		ผ่าน
ต่ำกว่า 50	No logo given	N/A

จะทำการเผยแพร่รายชื่อเฉพาะบริษัทที่ได้คะแนนอยู่ในระดับ “ดี” ขึ้นไป ซึ่งมี 3 กลุ่มคือ “ดี” “ดีมาก” และ “ดีเลิศ” โดยประกาศรายชื่อบริษัทในแต่ละกลุ่มเรียงตามลำดับตัวอักษรชื่อย่อบริษัทในภาษาอังกฤษ

รายงานการประเมินการกำกับดูแลกิจการ (CGR) โดยสมาคมส่งเสริมสถาบันกรรมการบริษัทไทย 2565



AAV	ADVANC	AF	AH	AIRA	AJ	AKP	AKR	ALLA	ALT	AMA	AMARIN
AMATA	AMATAV	ANAN	AOT	AP	APURE	ARIP	ASP	ASW	AUCT	AWC	AYUD
BAFS	BAM	BANPU	BAY	BBIK	BBL	BCP	BCPG	BDMS	BEM	BEYOND	BGC
BGRIM	BIZ	BKI	BOL	BPP	BRR	BTS	BTW	BWG	CENTEL	CFRESH	CGH
CHEWA	CHO	CIMBT	CK	CKP	CM	CNT	COLOR	COM7	COMAN	COTTO	CPALL
CPF	CPI	CPN	CRC	CSS	DDD	DELTA	DEMCO	DOHOME	DRT	DTAC	DUSIT
EA	EASTW	ECF	ECL	EE	EGCO	EPG	ETC	ETE	FN	FNS	FPI
FPT	FSMART	FVC	GC	GEL	GFPT	GGC	GLAND	GLOBAL	GPI	GPSC	GRAMMY
GULF	GUNKUL	HANA	HARN	HENG	HMPRO	ICC	ICHI	III	ILINK	ILM	IND
INTUCH	IP	IRC	IRPC	ITEL	IVL	JTS	JWD	K	KBANK	KCE	KEX
KGI	KKP	KSL	KTB	KTC	LALIN	LANNA	LHFG	LIT	LOXLEY	LPN	LRH
LST	MACO	MAJOR	MAKRO	MALEE	MBK	MC	MCOT	METCO	MFEC	MINT	MONO
MOONG	MSC	MST	MTC	MVP	NCL	NEP	NER	NKI	NOBLE	NSI	NVD
NYT	OISHI	OR	ORI	OSP	OTO	PAP	PCSGH	PDG	PDJ	PG	PHOL
PLANB	PLANET	PLAT	PORT	PPS	PR9	PREB	PRG	PRM	PSH	PSL	PTG
PTT	PTTEP	PTTGC	PYLON	Q-CON	QH	QTC	RATCH	RBF	RS	S	S&J
SAAM	SABINA	SAMART	SAMTEL	SAT	SC	SCB	SCC	SCCC	SCG	SCGP	SCM
SCN	SDC	SEAFCO	SEAOIL	SE-ED	SELIC	SENA	SENAJ	SGF	SHR	SICT	SIRI
SIS	SITHAI	SMPK	SNC	SONIC	SORKON	SPALI	SPI	SPRC	SPVI	SSC	SSSC
SST	STA	STEC	STGT	STI	SUN	SUSCO	SUTHA	SVI	SYMC	SYNTEC	TACC
TASCO	TCAP	TEAMG	TFMAMA	THANA	THANI	THCOM	THG	THIP	THRE	THREL	TIPCO
TISCO	TK	TKN	TKS	TKT	TMILL	TMT	TNDT	TNITY	TOA	TOP	TPBI
TQM	TRC	TRUE	TSC	TSR	TSTE	TSTH	TTA	TTB	TTCL	TTW	TU
TVDH	TVI	TVO	TWPC	U	UAC	UBIS	UPOIC	UV	VCOM	VGI	VIH
WACOAL	WAVE	WHA	WHAUP	WICE	WINNER	XPG	ZEN				



2S	7UP	ABICO	ABM	ACE	ACG	ADB	ADD	AEONTS	AGE	AHC	AIE
AIT	ALUCON	AMANAH	AMR	APCO	APCS	AQUA	ARIN	ARROW	AS	ASAP	ASEFA
ASIA	ASIAN	ASIMAR	ASK	ASN	ATP30	B	BA	BC	BCH	BE8	BEC
BH	BIG	BJC	BJCHI	BLA	BR	BRI	BROOK	BSM	BYD	CBG	CEN
CHARAN	CHAYO	CHG	CHOTI	CHOW	CI	CIG	CITY	CIVIL	CMC	CPL	CPW
CRANE	CRD	CSC	CSP	CV	CWT	DCC	DHOUSE	DITTO	DMT	DOD	DPAIN
DV8	EASON	EFORL	ERW	ESSO	ESTAR	FE	FLOYD	FORTH	FSS	FTE	GBX
GCAP	GENCO	GJS	GTB	GYT	HEMP	HPT	HTC	HUMAN	HYDRO	ICN	IFS
IIG	IMH	INET	INGRS	INSET	INSURE	IRCP	IT	ITD	J	JAS	JCK
JCKH	JMT	JR	KBS	KCAR	KIAT	KISS	KK	KOOL	KTIS	KUMWEL	KUN
KWC	KWM	L&E	LDC	LEO	LH	LHK	M	MATCH	MBAX	MEGA	META
MFC	MGT	MICRO	MILL	MITSI	MK	MODERN	MTI	NATION	NBC	NCAP	NCH
NDR	NETBAY	NEX	NINE	NNCL	NOVA	NPK	NRF	NTV	NUSA	NWR	OCC
OGC	ONEE	PACO	PATO	PB	PICO	PIMO	PIN	PJW	PL	PLE	PM
PMTA	PPP	PPPM	PRAPAT	PRECHA	PRIME	PRIN	PRINC	PROEN	PROS	PROUD	PSG
PSTC	PT	PTC	QLT	RCL	RICHY	RJH	ROJNA	RPC	RT	RWI	S11
SA	SABUY	SAK	SALEE	SAMCO	SANKO	SAPPE	SAWAD	SCAP	SCI	SCP	SE
SECURE	SFLEX	SFP	SFT	SGP	SIAM	SINGER	SKE	SKN	SKR	SKY	SLP
SMART	SMD	SMIT	SMT	SNNP	SNP	SO	SPA	SPC	SPCG	SR	SRICHA
SSF	SSP	STANLY	STC	STPI	SUC	SVOA	SVT	SWC	SYNEX	TAE	TAKUNI
TCC	TCMC	TFG	TFI	TFM	TGH	TIDLOR	TIGER	TIPH	TITLE	TM	TMC
TMD	TMI	TNL	TNP	TNR	TOG	TPA	TPAC	TPCS	TPIPL	TPIPP	TPLAS
TPS	TQR	TRITN	TRT	TRU	TRV	TSE	TVT	TWP	UBE	UEC	UKEM
UMI	UOBKH	UP	UPF	UTP	VIBHA	VL	VPO	VRANDA	WGE	WIJK	WIN
WINMED	WORK	WP	XO	YUASA	ZIGA						



A	A5	AI	ALL	ALPHAX	AMC	APP	AQ	AU	B52	BEAUTY	BGT
BLAND	BM	BROCK	BSBM	BTNC	CAZ	CCP	CGD	CMAN	CMO	CMR	CPANEL
CPT	CSR	CTW	D	DCON	EKH	EMC	EP	EVER	F&D	FMT	GIFT
GLOCON	GLORY	GREEN	GSC	HL	HTECH	IHL	INOX	JAK	JMART	JSP	JUBILE
KASET	KCM	KWI	KYE	LEE	LPH	MATI	M-CHAI	MCS	MDX	MENA	MJD
MORE	MPIC	MUD	NC	NEWS	NFC	NSL	NV	PAF	PEACE	PF	PK
PPM	PRAKIT	PTECH	PTL	RAM	ROCK	RP	RPH	RSP	SIMAT	SISB	SK
SOLAR	SPACK	SPG	SQ	STARK	STECH	SUPER	SVH	TC	TCCC	TCJ	TEAM
THE	THMUI	TKC	TNH	TNPC	TOPP	TPCH	TPOLY	TRUBB	TTI	TYCN	UMS
UNIQ	UPA	UREKA	VARO	W	WFX	WPH	YGG				

ข้อมูล Anti-Corruption Progress Indicator ของบริษัทจดทะเบียน

ได้รับการรับรอง

2S	7UP	ADVANC	AF	AI	AIE	AIRA	AJ	AKP	AMA	AMANAH	AMATA
AMATAV	AP	APCS	AS	ASIAN	ASK	ASP	AWC	AYUD	B	BAFAS	BAM
BANPU	BAY	BBL	BCH	BCP	BCPG	BE8	BEC	BEYOND	BGC	BGRIM	BKI
BLA	BPP	BROOK	BRR	BSBM	BTS	BWG	CEN	CENTEL	CFRESH	CGH	CHEWA
CHOTI	CHOW	CIG	CIMBT	CM	CMC	COM7	COTTO	CPALL	CPF	CPI	CPL
CPN	CRC	CSC	DCC	DELTA	DEMCO	DIMET	DRT	DTAC	DUSIT	EA	EASTW
EGCO	EP	EPG	ERW	ESTAR	ETE	FE	FNS	FPI	FPT	FSMART	FSS
FTE	GBX	GC	GCAP	GEL	GFPT	GGC	GJS	GPI	GPSC	GSTEEL	GULF
GUNKUL	HANA	HARN	HEMP	HENG	HMPRO	HTC	ICC	ICHI	IFS	III	ILINK
INET	INSURE	INTUCH	IRC	IRPC	ITEL	IVL	JKN	JR	K	KASET	KBANK
KBS	KCAR	KCE	KGI	KKP	KSL	KTB	KTC	KWI	L&E	LANNA	LH
LHFG	LHK	LPN	LRH	M	MAJOR	MAKRO	MALEE	MATCH	MBAX	MBK	MC
MCOT	META	MFC	MFEC	MILL	MINT	MONO	MOONG	MSC	MST	MTC	MTI
NBC	NEP	NINE	NKI	NOBLE	NOK	NSI	NWR	OCC	OGC	ORI	PAP
PATO	PB	PCSGH	PDG	PDJ	PG	PHOL	PK	PL	PLANB	PLANET	PLAT
PM	PPP	PPPM	PPS	PR9	PREB	PRG	PRINC	PRM	PROS	PSH	PSL
PSTC	PT	PTG	PTT	PTTEP	PTTGC	PYLON	Q-CON	QH	QLT	QTC	RATCH
RML	RWI	S&J	SAAM	SABINA	SAPPE	SAT	SC	SCB	SCC	SCCC	SCG
SCGP	SCM	SCN	SEAOIL	SE-ED	SELIC	SENA	SGP	SINGER	SIRI	SITHAI	SKR
SMIT	SMK	SMPC	SNC	SNP	SORKON	SPACK	SPALI	SPC	SPI	SPRC	SRICHA
SSF	SSP	SSSC	SST	STA	STGT	STOWER	SUSCO	SVI	SYMC	SYNTEC	TAE
TAKUNI	TASCO	TCAP	TCCM	TFG	TFI	TFMAMA	TGH	THANI	THCOM	THIP	THRE
THREL	TIDLOR	TIPCO	TISCO	TKS	TKT	TMILL	TMT	TNITY	TNL	TNP	TNR
TOG	TOP	TOPP	TPA	TPCS	TPP	TRU	TRUE	TSC	TSTE	TSTH	TTA
TTB	TTCL	TU	TVDH	TVI	TVO	TWPC	U	UBE	UBIS	UEC	UKEM
UOBKH	UPF	UV	VGI	VIH	WACOAL	WHA	WHAUP	WICE	WIJK	XO	YUASA
ZEN	ZIGA										

ประกาศเจตนา

AH	ALT	APCO	ASW	B52	CHG	CI	CPR	CPW	DDD
ECF	EKH	ETC	EVER	FLOYD	GLOBAL	ILM	INOX	J	JMART
KEX	KUMWEL	LDC	MEGA	NCAP	NOVA	NRF	NUSA	OR	PIMO
SAK	SIS	SSS	STECH	SUPER	SVT	TKN	TMD	TMI	TQM
VARO	VCOM	VIBHA	W	WIN					

ไม่เปิดเผยหรือไม่มีนโยบาย

4CS	3K-BAT	A	A5	AAI	AAV	ABICO	ABM	ACAP	ACC
ADB	ADD	AEONTS	AFC	AGE	AHC	AIT	AJA	AKR	ALL
ALUCON	AMARC	AMARIN	AMC	AMR	ANAN	AOT	APEX	APP	APURE
ARIN	ARIP	ARROW	ASAP	ASEFA	ASIA	ASIMAR	ASN	ATP30	AU
BBGI	BBIK	BC	BCT	BDMS	BEAUTY	BEM	BGT	BH	BIG
BIZ	BJC	BJCHI	BKD	BLAND	BLESS	BLISS	BM	BOL	BR
BSM	BTG	BTNC	BTW	BUI	BYD	CAZ	CBG	CCET	CCP
CH	CHARAN	CHAYO	CHIC	CHO	CITY	CIVIL	CK	CKP	CMAN
CNT	COLOR	COMAN	CPANEL	CPH	CPT	CRANE	CRD	CSP	CSR
CV	CWT	D	DCON	DITTO	DMT	DOD	DPAINT	DTCI	DV8
EE	EFORL	EMC	ESSO	F&D	FANCY	FMT	FN	FORTH	FTI
GIFT	GL	GLAND	GLOCON	GLORY	GRAMMY	GRAND	GREEN	GSC	GTB
HL	HPT	HTECH	HUMAN	HYDRO	ICN	IFEC	IHL	IIG	IMH
INSET	IP	IRCP	IT	ITD	ITNS	JAK	JAS	JCK	JCKH
JSP	JUBILE	JWD	KAMART	KC	KCC	KCM	KDH	KIAT	KISS
KKC	KLINIQ	KOOL	KTIS	KUN	KWC	KWM	KYE	LALIN	LEE
LOXLEY	LPH	LST	MACO	MANRIN	MATI	MAX	M-CHAI	MCS	MDX
MGT	MICRO	MIDA	MITSIB	MJD	MK	ML	MODERN	MORE	MPIC
NATION	NC	NCH	NCL	NDR	NER	NETBAY	NEW	NEWS	NEX
NPK	NSL	NTV	NV	NVD	NYT	OHTL	OISHI	ONEE	OSP
PACO	PAF	PCC	PEACE	PERM	PF	PICO	PIN	PJW	PLUS
POLY	POMPUI	PORT	POST	PPM	PRAKIT	PRAPAT	PRECHA	PRIME	PRIN
PROUD	PSG	PTC	PTECH	PTL	RAM	RBF	RCL	RICHY	RJH
ROJNA	RP	RPC	RPH	RSP	RT	S	S11	SA	SABUY
SAM	SAMART	SAMCO	SAMTEL	SANKO	SAUCE	SAWAD	SAWANG	SCAP	SCI
SE	SEAFCO	SECURE	SENAJ	SFLEX	SFP	SFT	SGF	SHANG	SHR
SIMAT	SISB	SK	SKE	SKN	SKY	SLM	SLP	SMART	SMD
SO	SOLAR	SONIC	SPA	SPCG	SPG	SPVI	SQ	SR	SSC
STC	STEC	STHAI	STI	STP	STPI	SUC	SUN	SUTHA	SVH
SYNEX	TACC	TAPAC	TC	TCC	TCCC	TCJ	TCOAT	TEAM	TEAMG
TFM	TGE	TGPRO	TH	THAI	THANA	THE	THG	THL	THMUI
TITLE	TK	TKC	TLI	TM	TMC	TMW	TNDT	TNH	TNPC
TPBI	TPCH	TPIPL	TPIPP	TPLAS	TPOLY	TPS	TQR	TR	TRC
TRV	TSE	TSF	TSR	TTI	TTT	TTW	TVT	TWP	TWZ
UMI	UMS	UNIQ	UP	UPA	UPOIC	UREKA	UTP	UVAN	VL
VRANDA	WAVE	WFX	WGE	WINMED	WINNER	WORK	WORLD	WP	WPH
YONG									