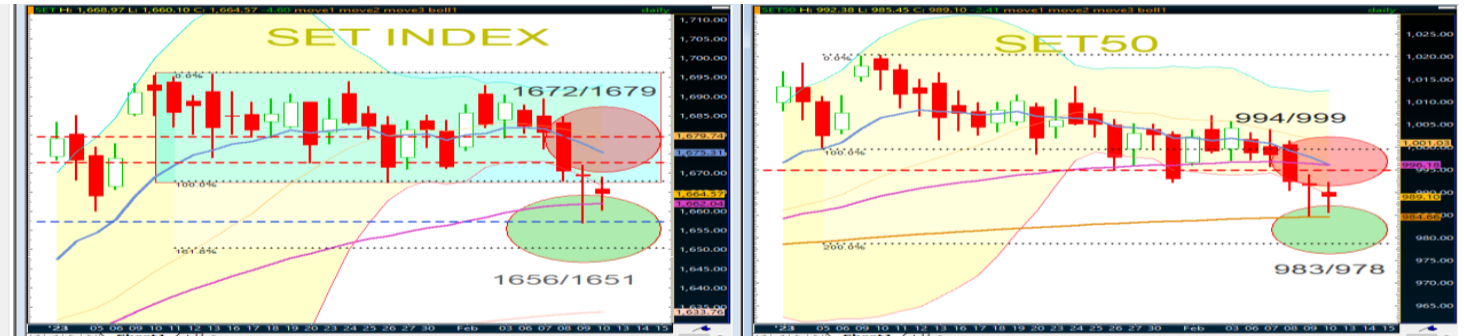


**SET=อ่อนตัวเริ่มเข้า oversold มีแนวรับ 1656/1651 ส่วนต้านขยับลง 1672/1679**

**หุ้นเด่น = ชื่อเก็งกำไร INTUCH เป้าระยะสั้น 76.25 / 78.0 บ. (cut<72.0 บ.)**

### Market Summary

SET INDEX	1,664.57
Change	-4.60
% Change	-0.28
Value (M.Baht)	58,917.38



**แนวใหม่ SET INDEX วันที่:** จากแท่งเทียนเป็น doji star (continuation bar/s-t oversold) ปิดต่ำกว่า ema 10 วัน ด้วยปริมาณ/มูลค่าซื้อขายลดลง ขณะที่จำนวนหุ้นลบยังปกคลุม และสัญญาณส่วนใหญ่อ่อนตัว / มี (บาง) เครื่องมือเข้า oversold ดังนั้นเลือกอ่อนตัวมีแนวรับ 1656/1651 เมื่อยืนได้จึงลุ้นติดมีแนวต้านขยับลง 1672/1679

Resistance	1672/1679
Support	1656/1651

**Market sentiment** เมื่อวันศุกร์ = เลือก “กรอบแกว่งตัวลงรักษารฐานแนวรับเดิม 1662 / 1655 จุด” (ปรากฏว่าดัชนีทำยอดต่ำของวัน 1660 จุด จากนั้นปิดแดนลบเล็กน้อย 1664.57 จุด) ส่งผลให้แท่งเทียนเป็น doji star (continuation bar/s-t oversold) ด้วยปริมาณและมูลค่าซื้อขายรวมทยอยลดลงมาอยู่ที่ 5.8 หมื่นล้านบาท จาก SET ปิดแดนลบ ด้วยสัญญาณระยะสั้นส่วนใหญ่ยังอ่อนตัว / เริ่มมี (บาง) เครื่องมือเข้า oversold จึงเลือกอ่อนตัววางแนวรับถัดไป= โดยมีเหตุผล 4 ข้อดังนี้

a. **Trend and Price patterns** = จาก SET เมื่อวันศุกร์ปิดแดนลบและปิดต่ำกว่า ema 10 วันต่อไป แต่ยืนเหนือ ema 50 / 200 วัน ด้วยแท่งเทียนเป็น doji star (continuation bar) ทั้งนี้อยู่ใน degree “การวัดผลกำลังระหว่างแรงซื้อ-แรงขาย แต่เนื่องจากสัญญาณระยะสั้นส่วนใหญ่ยังคงอ่อนตัว จึงพิจารณากรอบอ่อนตัวตามแนวรับเป็นหลักก่อน” โดยมีเหตุผล 2 ข้อ คือ 1. ตำแหน่งของแท่งเทียนยังอยู่ต่ำกว่ากรอบ range bound 23 แท่ง (วันที่ 9 มกราคม ถึง 8 กุมภาพันธ์ 2566) พร้อมกับดัชนีลงด้วยจำนวนหุ้นลบยังปกคลุมต่อเนื่อง และสัญญาณระยะสั้นส่วนใหญ่ยังอ่อนตัว จะมีเพียง (บาง) เครื่องมือประเภท Fast and slow stochastic ที่เข้าเขต oversold ดังนั้นเมื่อเริ่มนิ่งตามแนวรับจึงลุ้นติดทางเทคนิคและ 2. SET50 ทรงตัวเมื่อเทียบกับ SET INDEX ต่อไป ขณะที่บรรยากาศซื้อขายมีจำนวนหุ้นลบยังคงปกคลุมต่อเนื่อง ทางเทคนิคจึงแบ่งเป็น 2 กลุ่ม คือ หุ้นใหญ่ (จำนวนหนึ่ง) มีส่วนผลัดกัน = **ADVANC, BBL, INTUCH, DTAC, CRC** ส่วนหุ้นใหญ่ (จำนวนหนึ่ง) อยู่ด้านปรับฐาน = **CPF, DELTA, BH, SCGP, BTS**

b. **Big Trend** = **รายงานฉบับปี 2565** ให้น่าหนัก SET INDEX “อยู่ในทิศทางปรับขึ้นเข้าสู่การทำการ / distribution phase” โดยมีแนวต้าน bullish: weakly trending 1716/1753 (ปรากฏว่าดัชนีทำยอดสูงของปีที่ระดับ 1718 จุด) และวางช่วงปรับฐานรายปีมีแนวรับ 1563/1512 จุด (ปรากฏว่าดัชนีทำยอดต่ำของปีที่ 1517 จุด และปิดที่ 1668.66) สำหรับแนวใหม่ปี 2566 เลือกแกว่งตัว / Range-bound ระหว่าง 1597-1718 จุด (โดยสัดส่วนการลงทุนในหุ้น 50%) จากนั้นเลือก range breakout ให้ความเป็นไปได้ 70% ทะลุ 1718 จะมีแนวต้านถัดไป 1756/1826 จุด ส่วนความเป็นไปได้ breakdown 1597 จุด (30%) วางช่วงอ่อนตัวรายปี 1553/1517 จุด

c. **Momentum Indicators** = เมื่อนำ SET INDEX เทียบกับเครื่องมือทางเทคนิค ปรากฏว่าสัญญาณระยะสั้นส่วนใหญ่ยังคงอยู่ในทิศทางอ่อนตัวต่อเนื่อง และมี (บาง) เครื่องมือทยอยเข้า oversold อาทิ 1. เครื่องมือบ่งชี้ถึงแนวโน้ม อาทิ MACD ต่ำกว่า signal line และอ่อนตัวต่อแม้ยังปิดเหนือแกน 0 2. เครื่องมือวัดการแกว่งตัว RSI อ่อนตัวลงมาที่ระดับ 44 % ขณะที่ momentum อ่อนตัวและต่ำกว่าแกน 0 ต่อไป ส่วนเครื่องมือ fast / slow stochastic อ่อนตัวและเข้าเขต oversold เป็นต้น

d. **Volume Indicators** = SET ปิดแดนลบ ด้วยปริมาณ/มูลค่าซื้อขายรวมทยอยลดลง จึงเลือกทิศทางด้านอ่อนตัวเป็นหลักต่อไป เนื่องจากมีจำนวนหุ้นลบยังคงปกคลุม (+488/-992) ส่วนเครื่องมือ Volume indicators ทั้ง obv / money flow index อ่อนตัว จึงเลือกทิศทางแกว่งตัวลงตามกรอบรับ-ต้านขยับลงตามตามที่กำหนด **สรุปเครื่องมือ a-d “เลือกวางช่วงอ่อนตัวพร้อมเข้า oversold 1656/1651 เมื่อยืนได้มีลุ้นติดทางเทคนิควางแนวต้านที่ 1672/1679 จุด” มีความเป็นไปได้ดังนี้**

1. เหตุผลที่ยังเลือกแกว่งตัวลงพร้อมกับเข้า oversold โดยวางกรอบแนวรับ - แนวต้านขยับลงตามที่กำหนด (ความเป็นไปได้ที่จะเกิด 60%) มีเหตุผลดังนี้  
 1.1 แนวรับรายวันมีช่วงอ่อนตัวพร้อมเข้า s-t oversold 1656/1651 จุด = ทั้งนี้ SET INDEX / SET50 ยังปิดแดนลบ ด้วยแท่งเทียนที่เป็น doji star อยู่ใน degree “การวัดผลกำลัง แม้อิทธิพลจากทิศทางแกว่งตัวลงจะมีมากกว่า เนื่องจากเหตุผลทางเทคนิคตามข้อ a. ข้างต้น อาทิ ตำแหน่งของแท่งยังอยู่ในทิศทางอ่อนตัวต่อเนื่องพร้อมกับสัญญาณทางเทคนิคส่วนใหญ่ยังอ่อนตัวสอดคล้องกัน จะมีเพียงบางเครื่องมือเข้า oversold และ SET50 ยังทรงตัวพร้อมประคองหุ้นใหญ่ (รายตัว) จึงวาง SET INDEX มีแนวรับ 1656/1651 จุด มีผลให้ SET 50 มีช่วงอ่อนตัวทดสอบ 983/979 จุด เมื่อเริ่มนิ่งจึงพิจารณาลุ้นติดทางเทคนิค

1.2 บรรยากาศซื้อขายยังคงมีจำนวนหุ้นลบปกคลุม = แม้ SET INDEX / SET50 ปิดบวก ขณะที่ SET50 เริ่มแข็งแกร่งขึ้นเมื่อเทียบกับ SET INDEX (ปิดห่างกันที่ 675 จาก 678 เมื่อวันก่อน) ขณะที่บรรยากาศซื้อขายยังคงมีจำนวนหุ้นลบปกคลุมต่อเนื่อง โดย (บาง) sectors มีส่วนผลัดกัน = **ICT, PETRO, MAI** และ (บาง) sectors ปรับฐาน = **PROP, ENERGY, TRANS** จึงแบ่งออก 2 กลุ่ม 1. กลุ่มหุ้น (จำนวนหนึ่ง) Trading buy = **INTUCH, BBL, PTTEP, MINT, AWC, PRINC, BRI, PLAT** 2. ส่วนหุ้น (จำนวนหนึ่ง) ปรับฐานอิง SBL / sell into strength = **TH, AH, MAJOR, III, NEX, BPP, BCPG, TEAMG**

2. แนวต้านวางส่วนต่างตาม step ขยับลงต่อเนื่องมาอยู่ที่ 1672/1679 จุด (ความเป็นไปได้ที่จะเกิด 40%) = ไม่เปลี่ยนความเห็นเป็นฉบับที่สี่ คือ แม้ SET INDEX / SET50 จะติดตัวจากแนวรับตามข้อ 1.1 แต่เหตุผลทางเทคนิคที่พิจารณา “วาง step ตามแนวต้านขยับลงมากกว่าขึ้นในอัตราเร่ง” เกิดจากดัชนีรวมติดตัวด้วยจำนวนหุ้นลบยังปกคลุม และเบื้องต้นเกิดจาก (บาง) เครื่องมือที่ทยอยเข้าเขต oversold ซึ่งการติดตัวยังผันผวนได้ง่าย ทั้งนี้วาง SET INDEX มีแนวต้านขยับลง 1672/1679 จุด (resistance line/ Fibonacci retracement) มีผลให้ SET50 มีแนวต้านขยับลง 994/999 เมื่อถึงใกล้เคียงจึงเป็นจังหวะทำกำไรของผู้เล่นระยะสั้นปกติ

3. **Strategy and Action** = คำแนะนำ โดยแบ่งนักเก็งกำไรออกเป็น 2 กลุ่ม  
**กลุ่มแรก** = นักเก็งกำไรยอมรับความเสี่ยงน้อย = รอจังหวะปรับพอร์ตมีแนวต้านขยับลงไม่ผ่าน 1672/1679 จุด ส่วน stop loss เมื่อหลุดต่ำกว่า 1656/1651 จุด  
**กลุ่มที่สอง** = นักเก็งกำไรที่ยอมรับความผันผวน = แท่งเทียนเป็น doji star (continuation bar/s-t oversold) ด้วยสัญญาณส่วนใหญ่ยังอ่อนตัว แต่มี (บาง) เครื่องมือเข้า oversold เนื่องจากข้อ c จึงแบ่ง 2 ข้อ 1. เลือกยืนเหนือเท่ากับแนวรับ 1656/1651 ยืนได้จึงเลือกซื้อเก็งกำไรรายตัว 2. รอขยับมีแนวต้าน 1672/1679

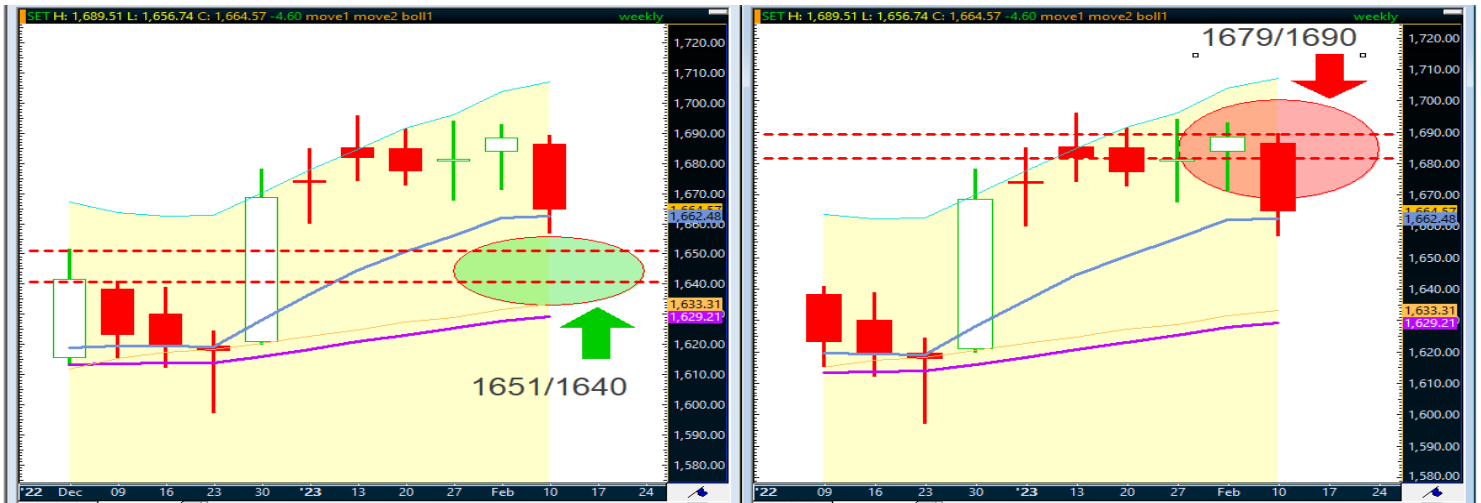
4. **Trading buy** = **PTTEP, AWC, PRINC, PLAT, BBL, MINT, BRI, INTUCH**

# All Sector (Short-term trend)

Sector	Close	%	Value/Day	Short-term trend	S-T Indicators (Sto./Rsi)	Outperform Stock	Underperform Stock
AGRI	249.04	-0.57	381,146,635	UP	NEGATIVE	STA	VPO
AUTO	542.24	-0.81	302,633,502	DOWN	NEGATIVE	TKT	IRC
BANK	386.12	-0.24	10,201,319,561	DOWN	POSITIVE	BBL	SCB
COMM	38838.99	-0.77	3,883,482,331	DOWN	NEGATIVE	MC	COL
CONMAT	9194.6	-0.25	883,364,449	DOWN	POSITIVE	Q-CON	EPG
CONS	70.81	-2.60	771,707,451	DOWN	NEGATIVE	PREB	CK
ENERG	24039.87	-0.04	11,304,717,674	DOWN	POSITIVE	ETC	OR
ETRON	11128.23	-2.63	5,100,210,797	UP	NEGATIVE	SMT	METCO
FASHION	736.88	0.91	287,793,514	UP	POSITIVE	SABINA	AFC
FIN	4549.45	-0.55	2,750,761,199	DOWN	NEGATIVE	CGH	JMT
FOOD	12698.6	0.13	2,154,305,142	DOWN	NEGATIVE	SNNP	CPF
HELTH	7222.15	-0.57	1,086,402,185	DOWN	NEGATIVE	WPH	VIH
HOME	26.27	0.34	58,631,756	UP	NEGATIVE	FTI	TCMC
ICT	171.09	1.53	6,315,790,566	UP	POSITIVE	SKY	JMART
IMM	36.04	-0.96	142,472,490	DOWN	NEGATIVE	HTECH	PK
INSUR	12511.21	-0.95	401,252,474	UP	NEGATIVE	THREL	TVI
MEDIA	48.94	-0.61	942,033,837	UP	NEGATIVE	PLANB	BEC
PERSON	121.38	0.29	168,053,136	UP	NEGATIVE	KISS	TOG
PETRO	1034.69	-0.24	800,039,543	UP	POSITIVE	PTTGC	NFC
PFNREIT	160.52	-0.17	84,017,386	DOWN	NEGATIVE	LHHOTEL	CPNREIT
PROF	349.37	0.63	61,367,960	UP	NEGATIVE	SISB	SO
PROP	272.89	0.59	2,877,556,996	UP	POSITIVE	AP	SA
STEEL	38.12	-0.63	23,020,086	DOWN	NEGATIVE	LHK	MILL
TOURISM	705.77	1.09	511,576,763	UP	NEGATIVE	BEYOND	LRH
TRANS	368.89	-0.56	2,148,681,589	DOWN	NEGATIVE	MENA	BTS
MAI	606.55	-0.48	3,217,740,758	UP	NEGATIVE	APP	CHOW

# Intermediate Trend

## SET INDEX (Weekly)



สรุปการเคลื่อนไหว SET INDEX สัปดาห์ที่ผ่านมา = ใต้ให้น้ำหนัก SET INDEX / SET50 อยู่ด้านสร้างฐานตามแนวรับ เนื่องจากสัญญาณยังแกว่งตัวไม่สอดคล้องกัน และจำนวนหุ้นลบส่วนใหญ่ยังปกคลุม จึงเลือกพิจารณาด้าน “ต่อรองมากกว่าไล่ราคา” วางแนวรับยกฐานที่ 1675/1667 จุด (ปรากฏว่าดัชนีได้ทำยอดต่ำระหว่างสัปดาห์ไว้ที่ 1656 จุด และปิดแดนลบ 1664.57 จุด)

แนวโน้ม SET INDEX สัปดาห์นี้ (วันที่ 13-17 กุมภาพันธ์ 2566) = ด้วยแท่งเทียนยังคงมีลักษณะ long black line (three-line break) โดย degree ด้านอ่อนตัว (หลังจากวัดผละกำลังระหว่างแรงซื้อ-แรงขายมา 4 สัปดาห์ติดต่อกัน ปรากฏว่าแรงขายมีอิทธิพลกดดันมากกว่า ส่วนหนึ่งเกิดจากการตั้งข้อสังเกตก่อนหน้านี้ อาทิ สัญญาณระยะสั้นที่แกว่งตัวไม่สอดคล้องกันและจำนวนหุ้นลบที่ยังปกคลุมเป็นส่วนใหญ่) ดังนั้นทิศทางของ SET INDEX / SET50 ระยะสั้นยังได้รับอิทธิพลจากทิศทางแกว่งตัวลงเป็นหลัก เนื่องจากสัญญาณระยะสั้นส่วนใหญ่ยังอ่อนตัวและจำนวนหุ้นลบยังปกคลุมต่อเนื่อง จึงอยู่ด้านพิจารณาช่วงลงตามแนวรับโดยเลือกหลุด ema 10 สัปดาห์ 1662จะมีช่วงทดสอบ 1651/1640 จุด ส่วนแนวต้านคาดว่าขยับลงที่ 1679/1690 สำหรับบรรยากาศการซื้อขายแบ่งออกได้เป็น 4 ข้อดังนี้

1. แนวรับรายสัปดาห์คาดว่ามีความแข็งแกร่งทดสอบ 1651/1640 = หลังจากที่ SET INDEX / SET 50 สัปดาห์ที่ผ่านมา “เกิดรูปแบบแท่งเทียนกลับตัวเชิงลบ / three line break” พร้อมด้วยสัญญาณระยะสั้นส่วนใหญ่อ่อนตัว ดังนั้นความสำคัญเบื้องต้น คือ “ช่วงเปิดตลาดต้นสัปดาห์ โดย Market sentiment ถูกกดดันด้วย fear>greed โดยเลือกเปิดแดนลบ หรือมีแรงขายกดดัน ทำให้ SET INDEX มีช่วงอ่อนตัวโดยหลุด ema 10 สัปดาห์ 1662 จะมีช่วงทดสอบ 1651/ 1640 จุด (เส้น support line) ซึ่งมีผลให้ SET50 มีแนวรับทดสอบที่ 979/972 จุดตามลำดับ (เมื่อถึงหรือใกล้เคียงจะมีสัญญาณระยะสั้นบางเครื่องมือทยอยเข้าเขต oversold ดังนั้นเมื่อภาวะตลาดเริ่มนิ่งจึงทยอยตั้งรับกลับและลุ้นดีด)
2. บรรยากาศซื้อขายกลับมามีจำนวนหุ้นลบปกคลุม = จาก SET Index/ SET50 ปิดแดนลบ แม้ SET50 จะเริ่มแข็งแกร่งขึ้นเมื่อเทียบกับ SET INDEX แต่บรรยากาศซื้อขายกลับมามีจำนวนหุ้นลบเข้ามาปกคลุมอีกครั้ง สะท้อนถึงเม็ดเงินประคองหุ้นใหญ่ (รายตัว) ขณะที่กลุ่ม sectors ส่วนใหญ่ยังมีแรงขายกดดัน อาทิ **CONS, TRANS, ETRON, FIN** เป็นต้น ขณะที่ (บาง) sectors มีส่วนผลักดันดัชนี อาทิ **ICT AGRI, PROP, MAI** เป็นต้น ดังนั้นจึงแบ่งได้ 2 กลุ่ม คือ 1. หุ้น (จำนวนหนึ่ง) อยู่ด้านปรับฐานพร้อมแรงขาย = **BEC, COM7, GFPT, KCE, STEC, INET, III, XPG, AMANAH, JWD** 2. หุ้น (จำนวนหนึ่ง) ยังมีแรงผลักดันโดยเน้นตั้งรับ = **BBL, ADVANC, INTUCH SABINA, PTTEP, PLANB, AP, KISS, ILINK, INSET** เป็นต้น
3. กรอบส่วนต่างมีแนวต้านขยับลงและไม่ผ่าน 1679/1690 (ให้ความเป็นไปได้ที่จะเกิด 60%) = แม้ SET INDEX / SET 50 จะสามารถตีตัวจากแนวรับที่กำหนด “แต่ด้วยภาวะตลาดที่แสดงทิศทางผันผวน และสัญญาณทางเทคนิคยังแสดงทิศทางอ่อนตัวกดดันเช่นกัน และจำนวนหุ้นลบที่ยังปกคลุมเป็นส่วนใหญ่ตามข้อ 1 และ 2” ทำให้เลือกที่ให้น้ำหนัก “แนวต้านขยับลง / lower high” โดยวางแนวต้าน SET INDEX ขยับลงมาและไม่ผ่าน 1679/ 1690 จุด (เป็นเส้น resistance line) ซึ่งมีผลให้ SET 50 มีส่วนต่างของแนวต้านขยับลงเช่นกัน 998/1004 จุดเช่นกัน (เมื่อถึงแนวต้านดังกล่าวจึงเป็นจังหวะผู้เล่นรายสัปดาห์ /swing trading ทำกำไรตามรอบปกติ)
4. หุ้นที่น่าสนใจด้าน BUY ON WEAKNESS ตามแนวรับของ SET ที่กำหนดแล้วจึงลุ้นดีด  
 กลุ่ม BIG CAP = **BBL, MINT, ADVANC, INTUCH, CPN, PTTEP, DTAC, PTTGC**  
 กลุ่ม MID AND SMALL CAP = **AP, SPALI, CENTEL, SAPPE, SNNP, SABINA, SPRC, PLANB, STA, MC, KISS, ILINK, INSET**

# Intermediate Trend

## SET INDEX (Monthly)



**แนวโน้มSET INDEX กุมภาพันธ์ 2566 = สร้างฐานเพื่อขึ้นทดสอบแนวต้านสำคัญ**

**แนวรับรายเดือน = 1668 / 1651 จุด (worst case = 1620 จุด)**

**แนวต้านรายเดือน = 1695 / 1718 จุด (best case = 1732 จุด)**

- a. **ระดับแนวรับที่สำคัญคาดว่าจะอยู่ที่ 1668 / 1651 จุด (ให้ความเป็นไปได้ที่จะเกิด 80%)** = เหตุผลที่กรอบขยับขึ้นไม่ได้เป็นอัตราเร่ง เนื่องจาก SET INDEX ในช่วงเดือนมกราคมที่ผ่านมา มีกรอบแกว่งตัวค่อนข้างแคบคล้าย Flat base ออกข้าง พร้อมกับเมื่อนำมาเทียบกับสัญญาณทางเทคนิคระยะสั้นจะพบว่าส่วนใหญ่แกว่งตัวขึ้นแต่ยังไม่โดดเด่น โดยเฉพาะยังไม่มีความต่อเนื่องด้านปริมาณและมูลค่าซื้อขาย รวมถึงจำนวนหุ้นลบส่วนใหญ่ยังปกคลุมตลาด ดังนั้นเมื่อถึงต้นจึงเลือก "ต่อรอตามแนวรับมากกว่าการไล่ราคา" ทั้งนี้ในภาวะตลาดที่แข็งแกร่งเพียงพอคาดว่า SET INDEX จะรักษาฐานยกสูงอยู่บริเวณ 1668 จุด (ที่มาของตัวเลขระดับปิดสิ้นปี 2565 และกรณีที่ภาวะตลาดแข็งแกร่งปานกลาง โดยใช้เวลาการสร้างฐานนานกว่า 5-8 แท่งและต่ำกว่าแนวรับแรก นั้นหมายถึงจะมีรูปแบบถอยกลับ หรือเรียกว่า throwback ลงมาทดสอบ 1651 จุด)
- b. **ระดับ worst case 1620 จุด กรณีที่ภาวะตลาดอ่อนแอ (ให้ความเป็นไปได้ที่จะเกิด 20%)** = การตั้งข้อสังเกตเกิดจากภาวะตลาดที่ถูกปกคลุมด้วยจำนวนลบที่กดดันติดต่อกัน พร้อมกับการเคลื่อนไหวของหุ้นใหญ่ใน SET50 มีส่วนกดดัน ทำให้มีช่วงอ่อนตัวในอัตราเร่งซึ่งมีผลให้เกิดจากการปรับพอร์ต หรือ short against port เมื่อหลุดต่ำกว่าแนวรับ 1668 / 1651 จุด พร้อมปริมาณซื้อขายที่เพิ่มขึ้น มีผลให้ SET INDEX มีความกว้างของการอ่อนตัวอยู่ที่ระดับ 1620 จุด (ซึ่งถือเป็นระดับที่สำคัญ เนื่องจากเป็นทั้งเส้น support trendline และเป็นระดับ Fibonacci retracement 76.4% ระหว่าง 1597-1695 จุด)
- c. **แนวต้านที่คาดว่าจะทดสอบ 1695 / 1718 จุด (ให้ความเป็นไปได้ที่จะเกิด 80%)** = เกิดจากเบื้องต้นรักษาฐานแนวรับที่กำหนดไม่ควรหลุดต่ำกว่าแนวรับที่วางไว้ตามข้อ 2.1 ที่ระดับ 1668 / 1651 จุด จากนั้นดีดตัวกลับ หรือภาวะตลาดที่เป็นแข็งแกร่งพอประมาณ / Neutral market โดยในช่วง 1-2 สัปดาห์แรกของเดือน กุมภาพันธ์เลือกที่จะทดสอบแนวต้านแรกจากนั้นในที่สุดทะลุ 1695 จุด (เส้น resistance line) โดยเบื้องต้นคาดว่ามาจากการผลักดันของหุ้นใหญ่ (รายตัว) และ (บาง) SECTORS ที่ outperform เป็นหลัก จะส่งผลให้ SET INDEX มีส่วนต่างตามแนวต้านถัดไปที่ระดับ 1718 จุด
- d. **แนวต้านกรณี best case คาดว่าอยู่ที่ 1732 จุด (ให้ความเป็นไปได้ที่จะเกิด 20%)** = กรณีที่ภาวะตลาดแข็งแกร่งมาก / strong market โดย SET INDEX ทะลุผ่านยอดสูงปี 2565 ที่ระดับ 1718 จุด พร้อมกับอัตราเร่งโดยยังมีแรงผลักดันให้เกิดทิศทางในองศาที่ตั้งขึ้น คาดว่าจะมีส่วนต่างทดสอบแนวต้าน 1732 จุด (ที่มาของการคำนวณจาก Fibonacci expansion ซึ่งบรรจบกับเส้น Parallel line ของกรอบขาขึ้นนั่นเอง)

➤ **หุ้นที่น่าสนใจด้านเลือกซื้อรายตัว (selective buy) แบ่ง 2 กลุ่มดังนี้**

**หุ้นใหญ่ (รายตัว) ได้แก่ = CPALL, GULF, CRC, TOP, BBL, DTAC, BEM, MINT**

**หุ้นกลาง - เล็ก ได้แก่ = SNNP, ICHI SC, AP, ORI, BE8, BBIK, BCP, CENTEL, ERW, HANA, STEC, WHA, AMATA, NER, MEGA, AAV, BA**

## Trading Buy (Positive signal)

STOCK	ราคาปิด	เป้าหมายระยะสั้น	จุดตัดขาดทุน	เหตุผลทางเทคนิค
PTTEP	163.0	166-167.5	< 160	ราคาหุ้น PTTEP ในกราฟ Daily Timeframe เยกตัวขึ้นแต่ยังต่ำกว่าเส้นค่าเฉลี่ย 10,25 วัน ทั้งนี้มีเครื่องมือทางเทคนิคส่วนใหญ่เข้าเขต oversold อาทิเช่น stochastic, RSI เป็นต้น ฉะนั้นให้นำหน้าราคาตัดตัวทางเทคนิคทดสอบแนวต้านระยะสั้นถัดไปที่กำหนด
AWC	5.85	6 / 6.2	< 5.65	ราคาหุ้น AWC ในกราฟ Daily Timeframe แกว่งตัวขึ้นแต่ยังต่ำกว่าเส้นค่าเฉลี่ย 10,25 วัน ทั้งนี้มีเครื่องมือทางเทคนิคส่วนใหญ่เยกตัวขึ้นในเชิงบวก อาทิเช่น stochastic, RSI เป็นต้น ฉะนั้นให้นำหน้าราคาตัดตัวทางเทคนิคทดสอบแนวต้านระยะสั้นถัดไปที่กำหนด
PLAT	3.8	3.92/4.0	< 3.68	ราคาหุ้น PLAT ในกราฟ Daily Timeframe แกว่งตัวขึ้นเหนือเส้นค่าเฉลี่ย 10,25 วัน ผสานกับเครื่องมือทางเทคนิคหลายตัวแกว่งตัวขึ้น อาทิเช่น stochastic, rsi, mfi เป็นต้น ฉะนั้นให้นำหน้าราคาแกว่งตัวขึ้นทดสอบแนวต้านระยะสั้นถัดไปที่กำหนด
PRINC	6.35	6.6 / 6.8	< 6.05	ราคาหุ้น PRINC ในกราฟ Daily Timeframe แกว่งตัวขึ้นเหนือเส้นค่าเฉลี่ย 10,25 วัน ผสานกับเครื่องมือทางเทคนิคหลายตัวแกว่งตัวขึ้น อาทิเช่น stochastic, rsi, mfi เป็นต้น ฉะนั้นให้นำหน้าราคาแกว่งตัวขึ้นทดสอบแนวต้านระยะสั้นถัดไปที่กำหนด

## Negative warning signal

STOCK	ราคาปิด	สัญญาณทางเทคนิคเชิงลบ	Action
DELTA	896	ราคาหุ้นแกว่งตัวลงในแนวโน้มขาลงระยะสั้น หลังราคาวานนี้แกว่งตัวหลุดเส้นค่าเฉลี่ย 10,25 วันต่อเนื่อง ประกอบกับเครื่องมือทางด้านเทคนิคหลายตัวส่งสัญญาณเชิงลบต่อเนื่อง เช่น stochastic, rsi, mfi เป็นต้น จึงให้นำหน้าราคาอ่อนตัวทดสอบแนวรับถัดไปที่กำหนด	แนะนำขายลดความเสี่ยงหากราคาหลุดต่ำกว่า 896 บาท โดยที่มีโซนแนวรับสำคัญถัดไปอยู่ที่ 860 / 826 บาท
TEAMG	11.2	ราคาหุ้นแกว่งตัวลงในแนวโน้มขาลงระยะสั้น หลังราคาวานนี้แกว่งตัวหลุดเส้นค่าเฉลี่ย 10,25 วันต่อเนื่อง ประกอบกับเครื่องมือทางด้านเทคนิคหลายตัวส่งสัญญาณเชิงลบต่อเนื่อง เช่น stochastic, rsi, mfi เป็นต้น จึงให้นำหน้าราคาอ่อนตัวทดสอบแนวรับถัดไปที่กำหนด	แนะนำขายลดความเสี่ยงหากราคาหลุดต่ำกว่า 11.2 บาท โดยที่มีโซนแนวรับสำคัญถัดไปอยู่ที่ 10.3 / 9.9 บาท
TRC	0.66	ราคาหุ้นแกว่งตัวลงในแนวโน้มขาลงระยะสั้น หลังราคาวานนี้แกว่งตัวหลุดเส้นค่าเฉลี่ย 10,25 วันต่อเนื่อง ประกอบกับเครื่องมือทางด้านเทคนิคหลายตัวส่งสัญญาณเชิงลบต่อเนื่อง เช่น stochastic, rsi, mfi เป็นต้น จึงให้นำหน้าราคาอ่อนตัวทดสอบแนวรับถัดไปที่กำหนด	แนะนำขายลดความเสี่ยงหากราคาหลุดต่ำกว่า 0.66 บาท โดยที่มีโซนแนวรับสำคัญถัดไปอยู่ที่ 0.57 / 0.5 บาท

\*\*\*\* Positive signal = ความหมายที่เกิดจากราคามีทิศทางเปลี่ยนแปลงที่เกิดจากพิจารณา 4 องค์ประกอบ คือ

- การกลับตัวของแท่งเทียน Bar chart, Pivot point & Line chart
- เกิดจากการ Breakout เส้น Trendline, Resistance line, Chart pattern, Fibon line, Parallel line เป็นต้น
- เกิดจากการสนับสนุนเชิงบวกของสัญญาณทางเทคนิคประเภท Momentum indicators, Leading and Lagging Indicators เป็นต้น และ
- เกิดจากการสนับสนุนของเครื่องมือด้าน Volume Indicators เป็นต้น

\*\*Negative Warning Signal = เป็นการเตือนถึงสัญญาณทางเทคนิคในเชิงลบระยะสั้น ซึ่งราคามีโอกาสเปลี่ยนแปลงในทิศทางที่อ่อนตัวช่วงระยะเวลาหนึ่ง ซึ่งเป็นจังหวะของการทำกำไร Profit Taking / Short against port / SBL เป็นต้น



# Stock InTrend

**BBL**

ชื่อแก๊งกำไร

ราคาปิด

164

เป้าหมาย

167.5 / 169.5

แนวรับ

161 / 159.5



© 2023 ThaiQuest Limited

<https://www.thaiquest.com/products/tqprofessional/>

Reference Guide

<b>TREND</b>	<b>Up</b>
<b>MOVING AVERAGES</b>	<b>Positive</b>
<b>PRICE PATTERN</b>	<b>Breakout pennant</b>
<b>MACD</b>	<b>Macd &gt; 0 ต่อเนื่อง</b>
<b>Slow Stoch</b>	<b>แกว่งขึ้น</b>
<b>RSI</b>	<b>ขยับขึ้นเหนือแกน 50%</b>
<b>OBV</b>	<b>ขยับขึ้น</b>
<b>MONEY FLOW INDEX</b>	<b>ขยับขึ้น</b>

สรุปความคิดเห็น

ราคาหุ้น BBL ในกราฟ Daily Timeframe ให้น้ำหนักแกว่งตัวขึ้นต่อในกรอบแนวโน้มขาขึ้น หลังวานนี้แท่งเทียนสามารถ Breakout กรอบ Pennant ขึ้นทำ 52 Week high ผสาน Volume ที่เร่งตัวขึ้น และสัญญาณบวกจากเครื่องมือทางด้านเทคนิคส่วนใหญ่ อาทิเช่น Slow stochastic แกว่งขึ้น, RSI ขยับขึ้นเหนือแกน 50% และ MACD > 0 ต่อเนื่อง สำหรับ Volume Indicator อาทิเช่น OBV, Money Flow Index ขยับขึ้นเช่นกัน ฉะนั้นให้น้ำหนักราคาแกว่งตัวขึ้นทดสอบโซนแนวต้านระยะสั้นถัดไปที่ 167.5 / 169.5 บาท

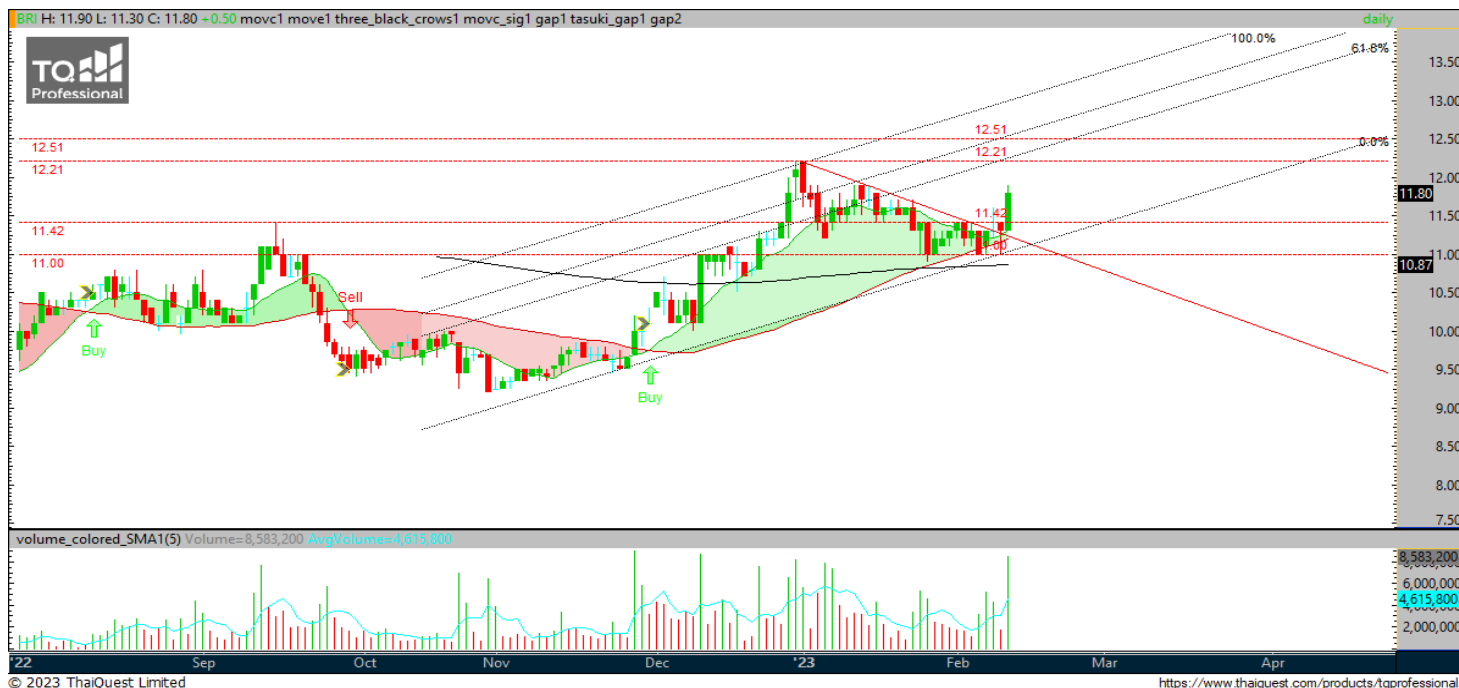
ความเสี่ยง

ระดับการตัดขาดทุนคือ 159.5 บาท

**BRI**

**ชื่อแก๊งกำไร**

ราคาปิด **11.8**  
 เป้าหมาย **12.2 / 12.8**  
 แหวนรับ **11.4 - 11.2**



Reference Guide	
TREND	Sideway up
MOVING AVERAGES	Positive
PRICE PATTEN	Uptrend channel
MACD	Macd > 0
Slow Stoch	แกว่งขึ้น
RSI	ขยับขึ้นเหนือแกน 50%
OBV	ขยับขึ้น
MONEY FLOW INDEX	ขยับขึ้น

**สรุปความคิดเห็น**

ราคาหุ้น BRI ในกราฟ Daily Timeframe ให้นำหนักแกว่งตัวขึ้นต่อเนื่องรอบแนวโน้มขาขึ้น หลังวานนี้แก่งเทียนเงยตัวขึ้นเหนือเส้นค่าเฉลี่ย 10 วัน ผสาน Volume ที่เร่งตัวขึ้น และสัญญาณบวกจากเครื่องมือทางด้านเทคนิคส่วนใหญ่ อาทิเช่น Slow stochastic แกว่งขึ้น, RSI ขยับขึ้นเหนือแกน 50% และ MACD > 0 สำหรับ Volume Indicator อาทิเช่น OBV, Money Flow Index ขยับขึ้นเช่นกัน ฉะนั้นให้นำหนักราคาแกว่งตัวขึ้นทดสอบโซนแนวต้านระยะสั้นถัดไปที่ 12.2 / 12.8 บาท

**ความเสี่ยง**

ระดับการตัดขาดทุนคือต่ำกว่า 11.2 บาท

# INTUCH

## ชื่อเก็งกำไร

ราคาปิด	74.5
เป้าหมาย	76.25 / 78
แนวรับ	73 / 72



### Reference Guide

<b>TREND</b>	Reversal
<b>MOVING AVERAGES</b>	Positive
<b>PRICE PATTERN</b>	Gap up
<b>Momentum</b>	Macd ตัด signal line ขึ้น
<b>Slow Stoch</b>	ขยับขึ้น
<b>RSI</b>	แกว่งตัวขึ้น > 50%
<b>OBV</b>	ขยับขึ้น
<b>MONEY FLOW INDEX</b>	ขยับขึ้น

### สรุปความคิดเห็น

ราคาหุ้น INTUCH ในกราฟ Daily Timeframe ให้น้ำหนักแกว่งตัวขึ้นต่อในกรอบแนวโน้มขาขึ้น หลังวานนี้แท่งเทียนเปิด Gap ขึ้นเหนือเส้นค่าเฉลี่ย 200 วัน ผสาน Volume ที่เร่งตัวขึ้น และสัญญาณบวกจากเครื่องมือทางด้านเทคนิคส่วนใหญ่ อาทิเช่น Slow stochastic แกว่งขึ้น, RSI ขยับขึ้นเหนือแกน 50% และ MACD ตัด signal line ขึ้น สำหรับ Volume Indicator อาทิเช่น OBV, Money Flow Index ขยับขึ้นเช่นกัน ฉะนั้นให้น้ำหนักราคาแกว่งตัวขึ้นทดสอบโซนแนวต้านระยะสั้นถัดไปที่ 76.25 / 78 บาท

### ความเสี่ยง

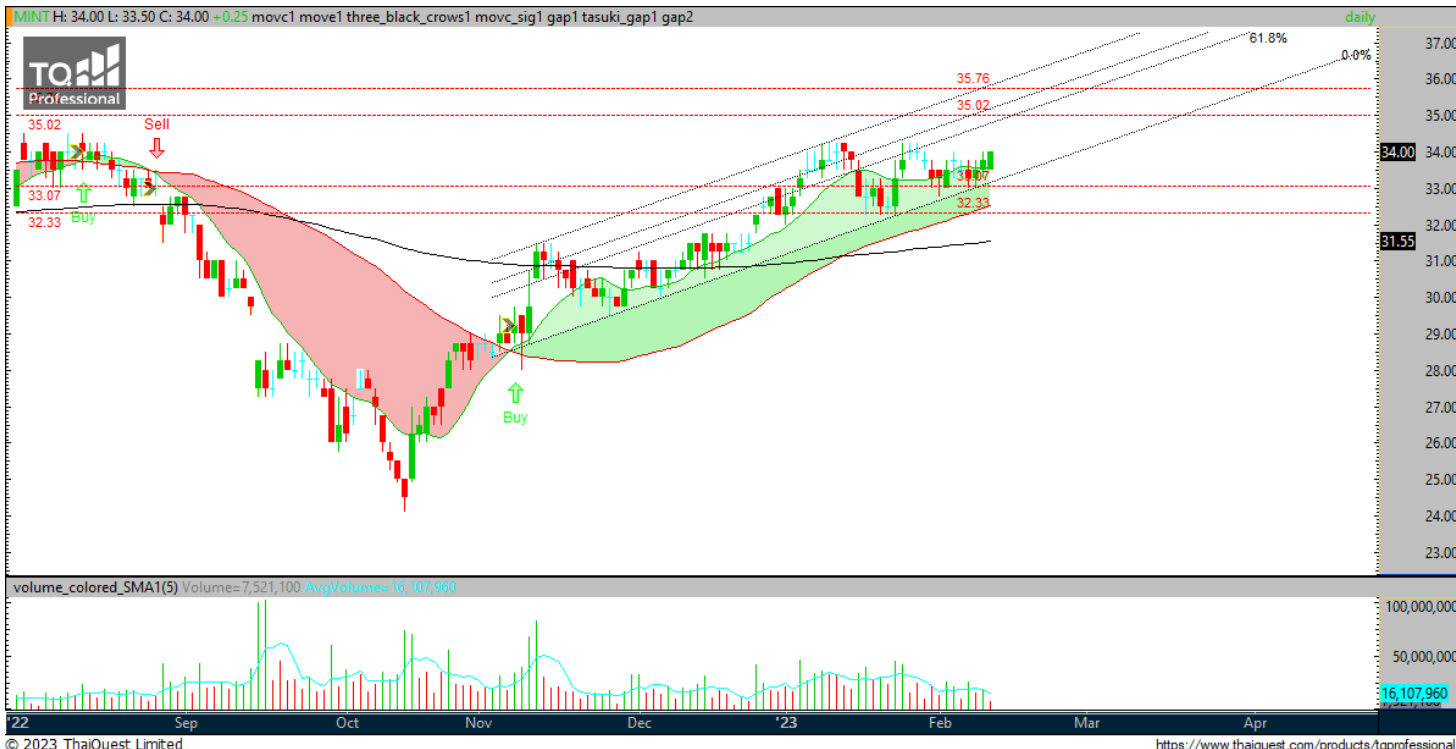
ระดับการตัดขาดทุนคือต่ำกว่า 72 บาท



# MINT

## ชื่อเก็งกำไร

ราคาปิด **34**  
 เป้าหมาย **35 - 35.75**  
 แนวรับ **33 / 32.25**



© 2023 ThaiQuest Limited

<https://www.thaiquest.com/products/atprofessional/>

### Reference Guide

<b>TREND</b>	<b>Up</b>
<b>MOVING AVERAGES</b>	<b>Positive</b>
<b>PRICE PATTERN</b>	<b>Uptrend channel</b>
<b>MACD</b>	<b>Macd &gt; 0 ต่อเนื่อง</b>
<b>Slow Stoch</b>	<b>ขยับขึ้น</b>
<b>RSI</b>	<b>แกว่งตัวขึ้น &gt; 50%</b>
<b>OBV</b>	<b>ขยับขึ้น</b>
<b>MONEY FLOW INDEX</b>	<b>ขยับขึ้น</b>

### สรุปความคิดเห็น

ราคาหุ้น MINT ในกราฟ Daily Timeframe ให้น้ำหนักแกว่งตัวขึ้นต่อ หลังวานนี้แกว่งเทียนเงยตัวขึ้นเหนือเส้นค่าเฉลี่ย 10 วัน ผลานสัญญาณบวกจากเครื่องมือทางด้านเทคนิค อาทิเช่น Slow stochastic แกว่งขึ้น, RSI ขยับขึ้นเหนือแกน 50% และ MACD ตัดแกน 0 ขึ้น สำหรับ Volume Indicator อาทิเช่น OBV, Money Flow Index ขยับขึ้นเช่นกัน ฉะนั้นให้น้ำหนักราคาแกว่งตัวขึ้นทดสอบโซนแนวต้านระยะสั้นถัดไปที่ 35 / 35.75 บาท

### ความเสี่ยง

ระดับการตัดขาดทุนคือต่ำกว่า 32.25 บาท

# Stock (Update)

## ADVANC ชื้อแก๊งกำไร

ราคาปิด 206.00 บาท



**ความคิดเห็น ชื้อแก๊งกำไร :** ไม่เปลี่ยนแปลงความคิดเห็น เมื่อวันศุกร์ปิดตลาดในแดนบวก ราคาหุ้น ADVANC ในกราฟ Daily Timeframe ให้นำหนักแกว่งตัวขึ้นต่อในกรอบแนวโน้มขาขึ้น หลังวานนี้แท่งเทียนเงยตัวขึ้นเหนือเส้นค่าเฉลี่ย 200 วัน ผสาน Volume ที่เร่งตัวขึ้น และสัญญาณบวกจากเครื่องมือทางด้านเทคนิคส่วนใหญ่ อาทิเช่น Slow stochastic แกว่งขึ้น, RSI ขยับขึ้นเหนือแกน 50% และ MACD > 0 ต่อเนื่อง สำหรับ Volume Indicator อาทิเช่น OBV, Money Flow Index ขยับขึ้นเช่นกัน ระหว่างวันราคาปรับตัวเข้าหาเป้าหมายแรกได้ที่ 204 บาท ยอดสูงอยู่ที่ 206 บาท ฉะนั้นให้นำหนักราคาแกว่งตัวขึ้นทดสอบโซนแนวต้านระยะสั้นถัดไปที่ 207 / 212 บาท (แนวรับไม่ควรย้อนกลับไปหลุดต่ำกว่า 196 บาท)

# Warrant Update

## Most 14 Active Warrants

Symbol	close	Black-Scholes	% All-in Premium	แหวรับ	แหวด้าน
BANPU-W5	3.20	3.27	-6.43%	3.12	3.30
OTO-W1	5.90	11.23	-52.28%	5.70	6.10
BEYOND-W2	6.65	4.97	-0.43%	6.40	6.85
SABUY-W2	7.65	6.45	-3.10%	7.40	7.80
RS-W4	1.91	0.30	73.52%	1.84	2.02
UREKA-W2	0.35	N/A	N/A	0.31	0.38
PLANB-W1	2.32	2.35	11.06%	2.26	2.40
PROEN-W1	2.88	2.14	3.17%	2.78	2.96
INSET-W1	1.50	1.13	-7.02%	1.46	1.57
EKH-W1	2.34	2.62	-6.22%	2.26	2.46
TH-W3	1.36	N/A	N/A	1.32	1.41
III-W1	8.90	8.03	3.28%	8.70	9.15
RWI-W3	0.13	0.05	51.40%	0.10	0.15
NDR-W2	0.45	0.21	55.47%	0.41	0.50

\*\*ใช้ราคาปิดของวันที่ 10 / 02 / 2023 ในการคำนวณ

## % All-in Premium

Symbol	close	Black-Scholes	% All-in Premium	แหวรับ	แหวด้าน
BANPU-W5	3.20	3.27	-6.43%	3.12	3.30
OTO-W1	5.90	11.23	-52.28%	5.70	6.10
BEYOND-W2	6.65	4.97	-0.43%	6.40	6.85
SABUY-W2	7.65	6.45	-3.10%	7.40	7.80
INSET-W1	1.50	1.13	-7.02%	1.46	1.57
EKH-W1	2.34	2.62	-6.22%	2.26	2.46

\*\*ใช้ราคาปิดของวันที่ 10 / 02 / 2023 ในการคำนวณ

### คำแนะนำการลงทุน และความหมายของคำแนะนำการลงทุน

Stock Rating หมายถึง การให้คำแนะนำการลงทุนของบริษัท แบ่งเป็น 4 ระดับ

Buy หมายถึง ราคาพื้นฐานสูงกว่าราคาตลาด 15%

Trading Buy หมายถึง ราคาพื้นฐานสูงกว่า ราคาตลาดระหว่าง 5% - 15%

Neutral หมายถึง ราคาพื้นฐานสูงกว่าราคาตลาดไม่เกิน 5% หรือต่ำกว่าราคาตลาดไม่เกิน 5%

Reduce หมายถึง ราคาพื้นฐานต่ำกว่าราคาตลาด 5%

### คำจำกัดความ

Sector หมายถึง กลุ่มอุตสาหกรรมที่บริษัทจัดอยู่

Sector Rating หมายถึง การให้คำแนะนำการลงทุนของกลุ่มอุตสาหกรรม แบ่งเป็น 3 ระดับ

Bullish หมายถึง หุ้นส่วนใหญ่ในกลุ่มอุตสาหกรรมได้รับคำแนะนำ "Buy" หรือคำแนะนำเฉลี่ยถ่วงน้ำหนักของกลุ่มอุตสาหกรรมคือ "Buy" และ "Trading Buy"

Neutral หมายถึง หุ้นส่วนใหญ่ในกลุ่มอุตสาหกรรมได้รับคำแนะนำ "Neutral" หรือคำแนะนำเฉลี่ยถ่วงน้ำหนักของกลุ่มอุตสาหกรรมคือ "Neutral"

Bearish หมายถึง หุ้นส่วนใหญ่ในกลุ่มอุตสาหกรรมได้รับคำแนะนำ "Reduce" หรือ "Sell" หรือคำแนะนำเฉลี่ยถ่วงน้ำหนักของกลุ่มอุตสาหกรรมคือ "Reduce" หรือ "Sell"

Current หมายถึง การให้คำแนะนำการลงทุนของบริษัท ณ ปัจจุบัน

Previous หมายถึง การให้คำแนะนำการลงทุนของบริษัท ก่อนหน้านั้น

Market Prices หมายถึง ราคาหุ้น ณ ปัจจุบัน

Fair Price หมายถึง ราคาที่เหมาะสมตามปัจจัยพื้นฐาน

Net Profit หมายถึง กำไรสุทธิ (ล้านบาท)

EPS หมายถึง กำไรสุทธิต่อหุ้น (บาท)

EPS Growth หมายถึง อัตราการขยายตัวของกำไรต่อหุ้น (%)

PER หมายถึง ราคาหุ้นปัจจุบัน / กำไรสุทธิต่อหุ้น (เท่า)

P/BV หมายถึง ราคาหุ้นปัจจุบัน / มูลค่าทางบัญชีต่อหุ้น (เท่า)

EBITDA หมายถึง กำไรก่อนหักดอกเบี้ย ภาษี ค่าเสื่อมราคา และ ค่าตัดจำหน่าย (บาท)

EBITDA Growth หมายถึง อัตราการขยายตัวของ กำไรก่อนหักดอกเบี้ย ภาษี ค่าเสื่อมราคา และ ค่าตัดจำหน่าย (%)

EV / EBITDA หมายถึง มูลค่ากิจการ / กำไรก่อนหักดอกเบี้ย ภาษี ค่าเสื่อมราคา และ ค่าตัดจำหน่าย (เท่า)

DPS หมายถึง เงินปันผลต่อหุ้น (บาท)

Dividend Yield หมายถึง อัตราผลตอบแทนของเงินปันผล (%)

เอกสารฉบับนี้จัดทำขึ้นโดยบริษัทหลักทรัพย์ โนมูระ พัฒนสิน จำกัด (มหาชน) ("บริษัท") ข้อมูลที่ปรากฏในเอกสารฉบับนี้จัดทำโดยอาศัยข้อมูลที่จัดทำมาจากแหล่งที่เชื่อถือหรือควรเชื่อว่ามีความน่าเชื่อถือ และ/หรือถูกต้อง อย่างไรก็ตาม บริษัทไม่ยืนยัน และไม่รับรองถึงความครบถ้วนสมบูรณ์หรือถูกต้องของข้อมูลดังกล่าว และไม่รับประกันราคาหรือผลตอบแทนของหลักทรัพย์ที่ปรากฏข้างต้น แม้ว่าข้อมูลดังกล่าวจะปรากฏข้อความที่อาจเป็นหรืออาจตีความว่าเป็นเช่นนั้นได้ บริษัท จึงไม่รับผิดชอบต่อการนำเอาข้อมูลข้อความ ความเห็น และหรือบทสรุปที่ปรากฏในเอกสารฉบับนี้ไปใช้ไม่ว่ากรณีใดๆ บริษัท รวมทั้งบริษัทที่เกี่ยวข้อง ลูกค้า ผู้บริหารและพนักงานของบริษัทต่างๆ อาจจะมีการลงทุนใน หรือซื้อ หรือขายหลักทรัพย์ที่ปรากฏในเอกสารฉบับนี้ได้ตลอดเวลา ข้อมูลและความเห็นที่ปรากฏอยู่ในเอกสารฉบับนี้ มิได้ประสงค์จะชี้ชวน เสนอแนะ หรือจูงใจให้ลงทุนในการลงทุนในหรือซื้อหรือขายหลักทรัพย์ บริษัทสงวนลิขสิทธิ์ในข้อมูลที่ปรากฏในเอกสารนี้ ห้ามมิให้ผู้ใดใช้ประโยชน์ ทำซ้ำ ดัดแปลง นำออกแสดง ทำให้ปรากฏ หรือเผยแพร่ต่อสาธารณชน ไม่ว่าด้วยประการใด ๆ ซึ่งข้อมูลในเอกสารนี้ ไม่ว่าทั้งหมดหรือบางส่วน เว้นแต่ได้รับอนุญาตเป็นหนังสือจากบริษัทเป็นการล่วงหน้า การกล่าว คัด หรืออ้างอิงข้อมูลบางส่วนตามสมควรในเอกสารนี้ ไม่ว่าในบทความ บทวิเคราะห์ บทวิจัย หรือในเอกสาร หรือการสื่อสารอื่นใดจะต้องกระทำโดยถูกต้อง และไม่เป็นการก่อให้เกิดการเข้าใจผิดหรือความเสียหายแก่บริษัท ต้องรับรู้ถึงความเป็นเจ้าของลิขสิทธิ์ในข้อมูลของบริษัท และต้องอ้างอิงถึงฉบับที่และวันที่ในเอกสารฉบับนี้ของบริษัทโดยชัดแจ้ง การลงทุนในหรือซื้อหรือขายหลักทรัพย์ย่อมมีความเสี่ยง ท่านควรทำความเข้าใจอย่างถ่องแท้ต่อลักษณะของหลักทรัพย์แต่ละประเภท และควรศึกษาข้อมูลของบริษัทที่ออกหลักทรัพย์และข้อมูลอื่นใดที่เกี่ยวข้องก่อนการตัดสินใจลงทุนในหรือซื้อหรือขายหลักทรัพย์

CORPORATE GOVERNANCE REPORT OF THAI LISTED COMPANIES 2022 (as 05 February 2023)

AAV	ADVANC	AF	AH	AIRA	AJ	AKP	AKR	ALLA	ALT	AMA
AMARIN	AMATA	AMATAV	ANAN	AOT	AP	APURE	ARIP	ASP	ASW	AUCT
AWC	AYUD	BAFS	BAM	BANPU	BAY	BBIK	BBL	BCP	BCPG	BDMS
BEM	BEYOND	BGC	BGRIM	BIZ	BKI	BOL	BPP	BRR	BTS	BTW
BWG	CENTEL	CFRESH	CGH	CHEWA	CHO	COMB	CK	CKP	CM	CNT
COLOR	COM7	COMAN	COTTO	CPALL	CPF	CPI	CPN	CRD	CSS	DDD
DELTA	DEMCO	DOHOME	DRT	DTAC	DUSIT	EA	EASTW	ECF	ECL	EE
EGCO	ETC	ETC	ETE	FN	FNS	FPI	FPT	FSMART	FVC	GC
GEL	GFPT	GGC	GLAND	GLOBAL	GPI	GPSC	GRAMMY	GULF	GUNKUL	HANA
HARN	HENG	HMPRO	ICC	ICHI	III	ILINK	ILM	IND	INTUCH	IP
IRC	IRPC	ITEL	IVL	JTS	JWD	K	KBANK	KCE	KEX	KGI
KKP	KSL	KTB	KTC	LALIN	LANNA	LHFG	LIT	LOXLEY	LPN	LRH
LST	MACO	MAJOR	MAKRO	MALEE	MBK	MC	MCOT	METCO	MFEC	MINT
MONO	MOONG	MSC	MST	MTC	MVP	NCL	NEP	NER	NKI	NOBLE
NSI	NVD	NYT	OISHI	OR	ORI	OSP	OTO	PAP	PCSGH	PDG
PDJ	PG	PHOL	PLANB	PLANET	PLAT	PORT	PPS	PR9	PREB	PRG
PRM	PSH	PSL	PTG	PTT	PTTEP	PTTGC	PYLON	Q-CON	QH	QTC
RATCH	RBF	RS	S	S&J	SAAM	SABINA	SAMART	SAMTEL	SAT	SC
SCB	SCC	SCCC	SCG	SCGP	SCM	SCN	SDC	SEAFCO	SEAOIL	SE-ED
SELIC	SENA	SENAJ	SGF	SHR	SICT	SIRI	SIS	SITHAI	SMPC	SNC
SONIC	SORKON	SPALI	SPI	SPRC	SPVI	SSC	SSSC	SST	STA	STEC
STGT	STI	SUN	SUSCO	SUTHA	SVI	SYMC	SYNTEC	TACC	TASCO*	TCAP
TEAMG	TFMAMA	THANA	THANI	THCOM	THG*	THIP	THRE	THREL	TIPCO	TISCO
TK	TKN	TKS	TKM	TMILL	TMT	TNDT	TNITY	TOA	TOP	TPBI
TQM	TRC	TRUE*	TSC	TSR	TSTE	TSTH	TTA	TTB	TTCL	TTW
TU	TVDH	TVO	TWC	TSR	TSTH	UAC	UBIS	UPOIC	UVV	VCOM
VGI	VIH	WACOAL	WAVE	WHA	WHAUP	WICE	WINNER	XPG	ZEN	

ช่วงคะแนน	สัญลักษณ์	ความหมาย
90 - 100		ดีเลิศ
80 - 89		ดีมาก
70 - 79		ดี
60 - 69		ดีพอใช้
50 - 59		ผ่าน
ต่ำกว่า 50	No logo given	N/A

การเปิดเผยผลการสำรวจของสมาคมส่งเสริมสถาบันกรรมการบริษัทไทย (IOD) ในเรื่องการกำกับดูแลกิจการ (Corporate Governance) นี้ เป็นการดำเนินการตามนโยบายของสำนักงานคณะกรรมการกำกับหลักทรัพย์และตลาดหลักทรัพย์ โดยการสำรวจของ IOD เป็นการสำรวจและประเมินจากข้อมูลของบริษัทจดทะเบียนในตลาดหลักทรัพย์แห่งประเทศไทย และตลาดหลักทรัพย์ เอ็มเอไอ (MAI) ที่มีการเปิดเผยต่อสาธารณะ และเป็นข้อมูลให้ผู้ลงทุนทั่วไปสามารถเข้าถึงได้ ดังนั้น ผลสำรวจดังกล่าวจึงเป็นการนำเสนอในมุมมองของบุคคลภายนอก โดยไม่ได้เป็นการประเมินการปฏิบัติ และมีได้มีการใช้ข้อมูลภายในเพื่อการประเมิน ผลสำรวจดังกล่าวเป็นผลการสำรวจ ณ วันที่ปรากฏในรายงานการกำกับดูแลกิจการของบริษัทจดทะเบียนไทยเท่านั้น ดังนั้น ผลการสำรวจจึงอาจเปลี่ยนแปลงได้ภายหลังจากดังกล่าว ทั้งนี้ บริษัทหลักทรัพย์ โนมูระ พัฒนสิน จำกัด (มหาชน) มิได้ยืนยันหรือรับรองถึงความถูกต้องของผลการสำรวจดังกล่าวแต่อย่างใด

\* บริษัทหรือกรรมการหรือผู้บริหารของบริษัทที่มีข่าวด้านการกำกับดูแลกิจการ เช่น การกระทำผิดเกี่ยวกับหลักทรัพย์ การทุจริต คอร์รัปชัน เป็นต้น ซึ่งการใช้ข้อมูลCGR ควรตระหนักถึงข่าวดังกล่าวประกอบด้วย อ่านรายละเอียดเพิ่มเติมได้ที่ <http://www.thai-iod.com/en/projects-2.asp>

**ANTI-CORRUPTION PROGRESS INDICATOR** ข้อมูล ณ วันที่ 7 กรกฎาคม 2565 (ปรับปรุงล่าสุด 05 กุมภาพันธ์ 2566)

**ได้รับการรับรอง**

2S	7UP	ADVANC	AF	AI	AIE	AIRA	AJ	AKP	AMA	AMANAH	AMATA	AMATAV
AP	APCS	AS	ASIAN	ASK	ASP	AWC	AYUD	B	BAFS	BAM	BANPU	BAY
BBL	BCH	BCP	BCPG	BE8	BEC	BEYOND	BGC	BGRIM	BKI	BLA	BPP	BROOK
BRR	BBSM	BTS	BWG	CEN	CENTEL	CFRESH	CGH	CHEWA	CHOTI	CHOW	CIG	CIMBT
CM	CMC	COM7	COTTO	CPALL	CPF	CPI	CPL	CPN	CRC	CSC	DCC	DELTA
DEMCO	DIMET	DRT	DTAC	DUSIT	EA	EASTW	EGCO	EP	EPG	ERW	ESTAR	ETE
FE	FNS	FPI	FPT	FSMART	FSS	FTE	GBX	GC	GCAP	GEL	GFPT	GGC
GJS	GPI	GPSC	GSTEEL	GULF	GUNKUL	HANA	HARN	HEMP	HENG	HMPRO	HTC	ICC
ICHI	IFS	III	ILINK	INET	INSURE	INTUCH	IRC	IRPC	ITEL	IVL	JKN	JR
K	KASET	KBANK	KBS	KCAR	KCE	KGEN	KGI	KKP	KSL	KTB	KTC	KWI
L&E	LANNA	LH	LHFG	LHK	LPN	LRH	M	MAJOR	MAKRO	MALEE	MATCH	MBAX
MBK	MC	MCOT	META	MFC	MFEC	MILL	MINT	MONO	MOONG	MSC	MST	MTC
MTI	NEP	NINE	NKI	NOBLE	NOK	NSI	NWR	OCC	OGC	ORI	PAP	PATO
PB	PCSGH	PDG	PDJ	PG	PHOL	PK	PL	PLANB	PLANET	PLAT	PM	PPP
PPPM	PPS	PR9	PREB	PRG	PRINC	PRM	PROS	PSH	PSL	PSTC	PT	PTG
PTT	PTTEP	PTTGC	PYLON	Q-CON	QH	QLT	QTC	RABBIT	RATCH	RML	RWI	S&J
SAAM	SABINA	SAPPE	SAT	SC	SCB	SCC	SCCC	SCG	SCGP	SCM	SCN	SEAOIL
SE-ED	SELIC	SENA	SGP	SINGER	SIRI	SITHAI	SKR	SMIT	SMK	SMPC	SNC	SNP
SORKON	SPACK	SPALI	SPC	SPI	SPRC	SRICHA	SSF	SSP	SSSC	SST	STA	STGT
STOWER	SUSCO	SVI	SYMC	SYNTEC	TAE	TAKUNI	TASCO	TCAP	TCMC	TFG	TFI	TFMAMA
TGH	THANI	THCOM	THIP	THRE	THREL	TIDLOR	TIPCO	TISCO	TKS	TKT	TMILL	TMT
TNITY	TNL	TNP	TNR	TOG	TOP	TOPP	TPA	TPCS	TPP	TRU	TRUE	TSC
TSTE	TSTH	TTA	TTB	TTCL	TU	TVDH	TVI	TVO	TWPC	UBE	UBIS	UEC
UKEM	UOBKH	UPF	UV	VGI	VIH	WACOAL	WHA	WHAUP	WICE	WIJK	XO	YUASA
ZEN	ZIGA											

**ประกาศเจตนารมณ์**

AH	ALT	APCO	ASW	B52	CHG	CI	CPR	CPW	DDD	DHOUSE	DOHOME	ECF
EKH	ETC	EVER	FLOYD	GLOBAL	ILM	INOX	J	JMART	JMT	JTS	KEX	KUMWEL
LDC	MEGA	NCAP	NOVA	NRF	NUSA	OR	PIMO	PLE	RS	SAK	SIS	SSS
STECH	SUPER	SVT	TKN	TMD	TMI	TQM	TRT	TSI	VARO	VCOM	VIBHA	W

WIN

**ระดับ (Level)**

**ผลการประเมิน**

ได้รับการรับรอง  
(Certified)

การแสดงให้เห็นถึงการนำไปปฏิบัติโดยมีการสอบทานความครบถ้วนเพียงพอของกระบวนการทั้งหมดจากคณะกรรมการตรวจสอบหรือผู้สอบบัญชีที่ ก.ล.ต. ให้ความเห็นชอบ การได้รับการรับรองเป็นสมาชิกแนวร่วมปฏิบัติของภาคเอกชนไทยในการต่อต้านทุจริต หรือได้ผ่านการตรวจสอบเพื่อให้ความเชื่อมั่นอย่างเป็นทางการหน่วยงานภายนอก

ประกาศเจตนารมณ์  
(Declared)

การแสดงให้เห็นถึงความมุ่งมั่นโดยการประกาศเจตนารมณ์เข้าเป็นแนวร่วมปฏิบัติ (Collective Action Coalition) ของภาคเอกชนไทยในการต่อต้านทุจริต

การเปิดเผยผลการประเมินดัชนีชี้วัดความคืบหน้าการป้องกันการมีส่วนเกี่ยวข้องกับการทุจริตคอร์รัปชัน (Anti-Corruption Progress Indicators) ของบริษัทจดทะเบียนในตลาดหลักทรัพย์แห่งประเทศไทยซึ่งจัดทำโดยสถาบันไทยพัฒน์นี้ เป็นการดำเนินการตามนโยบายและตามแผนพัฒนาความยั่งยืนสำหรับบริษัทจดทะเบียนของสำนักงานคณะกรรมการกำกับหลักทรัพย์และตลาดหลักทรัพย์ โดยผลการประเมินดังกล่าวของสถาบันไทยพัฒน์ อาศัยข้อมูลที่ได้รับจากบริษัทจดทะเบียนตามที่บริษัทจดทะเบียนได้ระบุในแบบแสดงข้อมูลเพื่อการประเมิน Anti-Corruption ซึ่งได้อ้างอิงข้อมูลมาจากแบบแสดงรายการข้อมูลประจำปี (แบบ 56-1) รายงานประจำปี (แบบ 56-2) หรือในเอกสารและหรือรายงานอื่นที่เกี่ยวข้องของบริษัทจดทะเบียนนั้น แล้วแต่กรณี ดังนั้น ผลการประเมินดังกล่าวจึงเป็นการนำเสนอในมุมมองของสถาบันไทยพัฒน์ซึ่งเป็นบุคคลภายนอก โดยมิได้เป็นการประเมินการปฏิบัติของบริษัทจดทะเบียนในตลาดหลักทรัพย์แห่งประเทศไทย และมิได้ใช้ข้อมูลภายในเพื่อการประเมิน

เนื่องจากผลการประเมินดังกล่าวเป็นเพียงผลการประเมิน ณ วันที่ปรากฏในผลการประเมินเท่านั้น ดังนั้น ผลการประเมินจึงอาจเปลี่ยนแปลงได้ภายหลังจากดังกล่าว หรือเมื่อข้อมูลที่เกี่ยวข้องมีการเปลี่ยนแปลง ทั้งนี้ บริษัทหลักทรัพย์ โนมูระ พัฒนสิน จำกัด (มหาชน) มิได้ยืนยัน ตรวจสอบ หรือรับรองความถูกต้องครบถ้วนของผลการประเมินดังกล่าวแต่อย่างใด