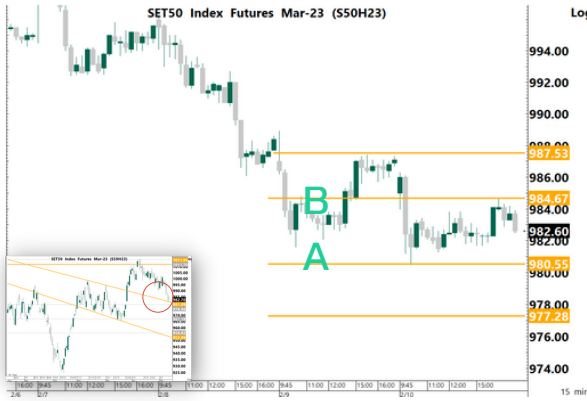


SET50 FUTURE

13 February 2023



Volume			
10-Feb-23	Institution	Foreign	Retail
Long	28,598	60,337	86,466
Short	29,261	79,773	66,367
Net	-663	-19,436	20,099
Accumulated Net 1W	2,195	-111,364	109,169
Accumulated Net 1M	4,672	-160,797	156,125

Product

S50H23

Support

A 980.60
977.30

Resistance

987.50
B 984.70

Basis

-6.4

Technical view

แนวโน้ม ขาขึ้นระวังการย่อพักตัว

คำแนะนำ Action

- กรณีมองขึ้น (ให้นำหนักใน Action นี้) ถ้ามี Position ให้ Let's Profit Run / ถ้าหากยังไม่มี Position รอราคาย่อพักตัว แล้วเปิด Long เมื่อมีสัญญาณกลับตัวขึ้น ใช้ low ของแท่งกลับตัวเป็น จุด Stop Loss / แนวรับ A เป็นจุดเปิด Long แล้วใช้จุดดัง กล่าวเป็นจุด Stop Loss / Long เมื่อ ราคา Breakout แนวต้าน B แล้วใช้จุด A หรือ B เป็นจุด Stop Loss
- กรณีมองลง แนะนำให้หาจังหวะเปิด Short เมื่อมีสัญญาณกลับตัวลง แล้วใช้ราคา High เป็นจุดอ้างอิง Stop Loss / รอราคา Breakout แนวรับ A โดยใช้จุด A เป็นจุด Stop Loss

Note *, ** (อ่านเพิ่มเติมการ Take Profit ใน Appendix TFEX)

Fundamental view

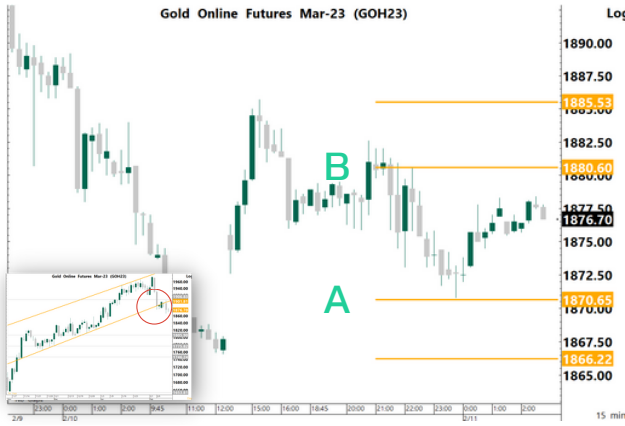
สัปดาห์นี้ คาด SET50 ปรับตัวลง ติดตามตัวเลขเงินเฟ้อสหรัฐ วันอังคาร คาด 0.5%MoM, วันพุธ ตัวเลขค่าปลิกสหรัฐ คาด 1.7%MoM, วันพฤหัสบดี ตัวเลขเงินเฟ้อผู้ผลิต คาด 0.4%MoM หากตัวเลขเศรษฐกิจบ่งชี้ว่า เศรษฐกิจยังคงแข็งแกร่ง ในขณะที่เงินเฟ้อยังคงอยู่ในระดับสูง กดดันให้ FED ยังต้องปรับดอกเบี้ยขึ้นอีกครั้ง หนุน Dollar Index เงินทุนจะไหลออกต่อเนื่อง กดดันตลาดหุ้นไทย ส่วนปัจจัยภายในประเทศ ติดตาม GDP คาด 3.6%YoY หากมากกว่าคาด หนุนตลาดหุ้น ส่วนต่างชาติ เปิด Short TFEX เพิ่มเติมอีก 19,000 สัญญา แต่ OI ปรับตัวลง 3,000 สัญญา ในระยะถัดไปการเลือกตั้งของไทยจะเป็นปัจจัยหนุนตลาดหุ้น วันนี้คาด SET50 Sideway Down

	OI				OI change (contract)			Expire
	10-Feb-23	1D	1W	1M	1D	1W	1M	
S50G23	118	114	124	107	4	-6	11	27-Feb-23
S50H23	575,284	582,716	574,624	559,341	-7,432	660	15,943	30-Mar-23
S50J23	148	114	36	0	34	112	148	27-Apr-23
S50M23	57,478	53,863	43,137	40,061	3,615	14,341	17,417	29-Jun-23
S50U23	23,915	23,636	21,286	17,936	279	2,629	5,979	28-Sep-23
S50Z23	12,847	12,628	10,339	7,307	219	2,508	5,540	28-Dec-23

* การลงทุนมีความเสี่ยง ผู้ลงทุนควรศึกษาข้อมูลให้รอบคอบก่อนตัดสินใจลงทุน

GOLD FUTURE

13 February 2023



Volume			
10-Feb-23	Institution	Foreign	Retail
Long	4,899	41,330	34,040
Short	4,906	43,360	32,003
Net	-7	-2,030	2,037
Accumulated Net 1W	2,221	-16,399	14,178
Accumulated Net 1M	-2,944	-23,135	26,079

Product

GOH23

Support

A 1,870.70
1,866.20

Resistance

1,885.50
B 1,880.60

Basis

15.5

Technical view

แนวโน้ม ขาขึ้นระวังการย่อพักตัว

คำแนะนำ Action

- กรณียกขึ้น (ให้นำหนักใน Action นี้) ถ้ามี Position ให้ Let's Profit Run / ถ้าหากยังไม่มี Position รอราคาย่อพักตัว แล้วเปิด Long เมื่อมีสัญญาณกลับตัวขึ้น ใช้ low ของแท่งกลับตัวเป็น จุด Stop Loss / แอร์รับ A เป็นจุดเปิด Long แล้วใช้จุดตั้ง กล่าวเป็นจุด Stop Loss / Long เมื่อ ราคา Breakout แนวต้าน B แล้วใช้จุด A หรือ B เป็นจุด Stop Loss
- กรณียกลง แนะนำให้หาจังหวะเปิด Short เมื่อมีสัญญาณกลับตัวลง แล้วใช้ราคา High เป็นจุดอ้างอิง Stop Loss / รอราคา Breakout แอร์รับ A โดยใช้จุด A เป็นจุด Stop Loss

Note *, ** (อ่านเพิ่มเติมการ Take Profit ใน Appendix TFEX)

Fundamental view

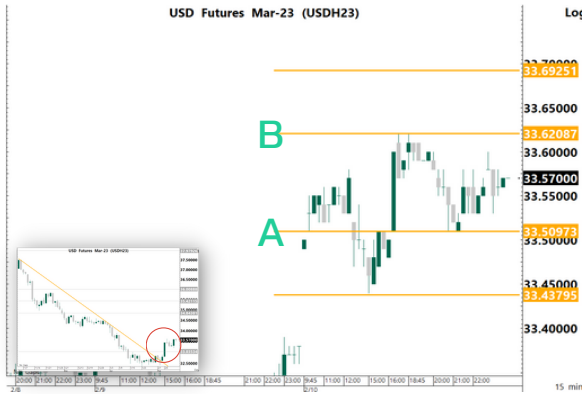
สัปดาห์นี้คาด ทองคำ ปรับตัวลง ติดตามตัวเลขเงินเฟ้อสหรัฐ วันอังคาร คาด 0.5%MoM, วันพุธ ตัวเลขค้าปลีกสหรัฐ คาด 1.7%MoM, วันพฤหัสบดี ตัวเลขเงินเฟ้อผู้ผลิต คาด 0.4%MoM หากตัวเลขเศรษฐกิจบ่งชี้ว่า เศรษฐกิจยังคงแข็งแกร่ง ในขณะที่เงินเฟ้อยังคงอยู่ในระดับสูง กดดันให้ FED ยังต้องปรับดอกเบี้ยขึ้นอีกครั้ง หนุน Dollar Index กดดันทองคำ ในเชิงปัจจัยพื้นฐานในสัปดาห์ที่ผ่านมา Read Demand จากจีนปรับตัวลงหลังเทศกาลตรุษจีน แต่ฝั่งอินเดียปรับตัวขึ้น จากเทศกาลแต่งงาน ตามปัจจัยฤดูกาล, ETF ยังมีแรงขายต่อเนื่อง ส่วน Dollar Index และ Real Yield ปรับตัวเพิ่มขึ้น กดดัน ทองคำ ส่วนวันนี้อาจ ทองคำ Sideway Down

	OI				OI change (contract)			Expire
	10-Feb-23	1D	1W	1M	1D	1W	1M	
GF10G23	3,592	3,663	4,956	5,099	-71	-1,364	-1,507	27-Feb-23
GF10J23	4,831	5,181	8,316	3,650	-350	-3,485	1,181	27-Apr-23
GF10M23	3,268	3,318	4,079	1,594	-50	-811	1,674	29-Jun-23
GFG23	177	171	193	274	6	-16	-97	27-Feb-23
GfJ23	180	172	154	188	8	26	-8	27-Apr-23
GFM23	113	112	140	59	1	-27	54	29-Jun-23
GOH23	24,789	24,205	31,466	27,030	584	-6,677	-2,241	30-Mar-23
GOM23	7,806	7,546	6,045	4,238	260	1,761	3,568	29-Jun-23
SVFH23	1,042	1,033	954	1,730	9	88	-688	30-Mar-23
SVFM23	801	789	328	280	12	473	521	29-Jun-23

* การลงทุนมีความเสี่ยง ผู้ลงทุนควรศึกษาข้อมูลให้รอบคอบก่อนตัดสินใจลงทุน

USDTHB FUTURE

13 February 2023



Volume			
10-Feb-23	Institution	Foreign	Retail
Long	29,045	139	40,646
Short	26,303	79	43,448
Net	2,742	60	-2,802
Accumulated Net 1W	14,057	-102	-13,955
Accumulated Net 1M	14,551	664	-15,215

Product USDH23

Support A 33.51
33.44

Resistance 33.69
B 33.62

Basis -0.17

Technical view

แนวโน้ม **ริบาวด์** ในขาลง

คำแนะนำ

- กรณีมองขึ้น รอราคา Breakout แนวต้าน B ใช้เป็นจุด เปิด Long และใช้จุด B เป็น Stop Loss / รอราคาย่อพักตัว แล้วเปิด Long เมื่อมีสัญญาณกลับตัวขึ้น แล้วใช้ราคา Low เป็นจุดอ้างอิง Stop Loss
- กรณีมองลง (ให้นำหนักใน Action นี้) ถ้ามี Position ให้ Let's Profit Run / ถ้าไม่มี Position แนะนำให้รอราคา Breakout แนวรับ A โดยใช้จุด A หรือ B เป็นจุด Stop Loss / เปิด Short เมื่อมีสัญญาณกลับตัวลง แล้วใช้ราคา High เป็นจุดอ้างอิง stop Loss

Note *, ** (อ่านเพิ่มเติมการ Take Profit ใน Appendix TFEX)

Fundamental view

สัปดาห์นี้คาด USDTHB ปรับตัวขึ้น ติดตามตัวเลขเงินเฟ้อสหรัฐ วันอังคาร คาด 0.5%MoM, วันพุธ ตัวเลขค้าปลีกสหรัฐ คาด 1.7%MoM, วันพฤหัสบดี ตัวเลขเงินเฟ้อผู้ผลิต คาด 0.4%MoM หากตัวเลขเศรษฐกิจบ่งชี้ว่า เศรษฐกิจยังคงแข็งแกร่ง ในขณะที่เงินเฟ้อยังคงอยู่ในระดับสูง กดดันให้ FED ยังต้องปรับดอกเบี้ยขึ้นอีกครั้ง หุน Dollar Index เงินทุนจะไหลออกต่อเนื่อง กดดันค่าเงินบาทให้อ่อนค่า ส่วนปัจจัยภายในประเทศ ติดตาม GDP คาด 3.6%YoY หากมากกว่าคาด หุนค่าเงินบาทให้แข็งค่าในระยะสั้น ติดตามการขายหุ้น, Short TFEX, ขาย Bond เป็นปัจจัยกดดันค่าเงินบาทให้อ่อนค่าในระยะนี้ วันนี้อัตรา USDTHB Sideway Up


	OI				OI change (contract)			Expire
	10-Feb-23	1D	1W	1M	1D	1W	1M	
USDF23	0	0	0	41,052	0	0	-41,052	30-Jan-23
USDG23	29,405	31,336	42,293	15,394	-1,931	-12,888	14,011	27-Feb-23
USDH23	128,696	132,600	159,003	140,828	-3,904	-30,307	-12,132	30-Mar-23
USDM23	36,607	38,086	32,255	25,618	-1,479	4,352	10,989	29-Jun-23


* การลงทุนมีความเสี่ยง ผู้ลงทุนควรศึกษาข้อมูลให้รอบคอบก่อนตัดสินใจลงทุน

Appendix TFEX

13 February 2023

Date	Time	Currency	Impact	Detail	Actual	Forecast	Previous
Mon	10:30am	THB	Very Important	CPI Core YoY	3%	3.1%	3.2%
Feb 6	10:30am	THB	Very Important	CPI YoY	5%	5.1%	5.9%
Tue Feb 7							
Wed	12:00am	USD	Very Important	Fed Chair Powell Speaks			
Feb 8	9:15pm	USD	Very Important	FOMC Member Williams Speaks			
Thu	1:01am	USD	Very Important	10-y Bond Auction	3.61 2.7		3.58 2.5
Feb 9	1:45am	USD	Very Important	FOMC Member Waller Speaks			
	4:45pm	GBP	Very Important	Monetary Policy Report Hearings			
	5:00pm	EUR	Very Important	EU Economic Forecasts			
	8:30pm	USD	Very Important	Unemployment Claims	196K	191K	183K
Fri	2:00pm	GBP	Very Important	GDP m/m	-0.5%	-0.3%	0.1%
Feb 10		GBP	Very Important	Prelim GDP q/q	0.0%	0.0%	-0.3%
	10:00pm	USD	Very Important	Prelim UoM Consumer Sentiment	66.4	65.0	64.9
		USD	Very Important	Prelim UoM Inflation Expectations	4.2%		3.9%
Sat Feb 11							
	12:30am	USD	Very Important	FOMC Member Waller Speaks			

 the most important

 very important

Source: www.forexfactory.com, Bloomberg

* = หากไม่ Take Profit เมื่อถึงบริเวณแนวรับต้านถัดไป แนะนำให้ใช้ Trailing Stop กำกับการบริหารจัดการความเสี่ยง เช่น ขยับจุด Stop Loss หลังจากที่ราคาวิ่งขึ้นไปจนได้กำไร 2-3 เท่าของความเสี่ยง (2R-3R)

** = Trend Following ระยะสั้น แนะนำ EMA10 ที่ Timeframe 60, EMA40 ที่ Timeframe 15

Date	Time	Currency	Impact	Detail	Actual	Forecast	Previous
Mon							
Feb 13							
Tue	2:00pm	GBP	Very Important	Claimant Count Change	17.9K	19.7K	
Feb 14		GBP	Very Important	Average Earnings Index 3m/y	6.2%	6.4%	
	8:30pm	USD	Very Important	CPI m/m	0.5%	-0.1%	
		USD	Very Important	CPI y/y	6.2%	6.5%	
		USD	Very Important	Core CPI m/m	0.4%	0.3%	
Wed	2:00pm	GBP	Very Important	CPI y/y	10.3%	10.5%	
Feb 15	Tentative	EUR	Very Important	EU Economic Forecasts			
	8:30pm	USD	Very Important	Core Retail Sales m/m	0.9%	-1.1%	
		USD	Very Important	Empire State Manufacturing Index	-18.40	-32.90	
		USD	Very Important	Retail Sales m/m	1.7%	-1.1%	
	9:00pm	EUR	Very Important	ECB President Lagarde Speaks			
Thu Feb 16	8:30pm	USD	Very Important	Core PPI m/m	0.3%	0.1%	
		USD	Very Important	PPI m/m	0.4%	-0.5%	
		USD	Very Important	Philly Fed Manufacturing Index	-7.70	-8.90	
		USD	Very Important	Unemployment Claims	200K	196K	
Fri	9:30am	THB	Very Important	GDP YoY	3.6%	4.5%	
Feb 17	2:00pm	GBP	Very Important	Retail Sales m/m	-0.2%	-1.0%	

the most important

very important

Source: www.forexfactory.com, Bloomberg

* = หากไม่ Take Profit เมื่อถึงบริเวณแนวรับต้านถัดไป แนะนำให้ใช้ Trailing Stop กำกับการบริหารจัดการความเสี่ยง เช่น ขยับจุด Stop Loss หลังจากที่เราวิ่งขึ้นไปจนได้กำไร 2-3 เท่าของความเสี่ยง (2R-3R)

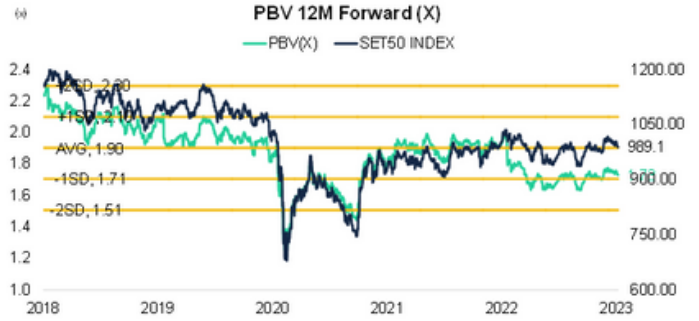
** = Trend Following ระยะสั้น แนะนำ EMA10 ที่ Timeframe 60, EMA40 ที่ Timeframe 15

Appendix SET50

13 February 2023



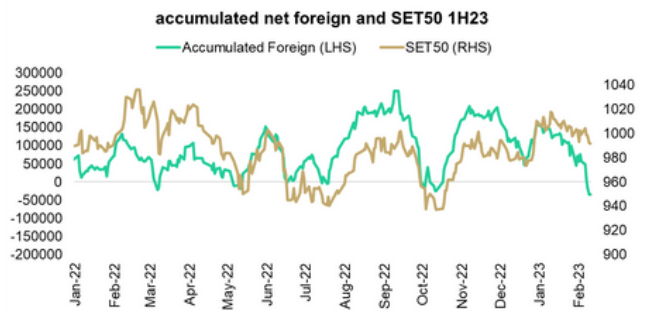
Source: Bloomberg



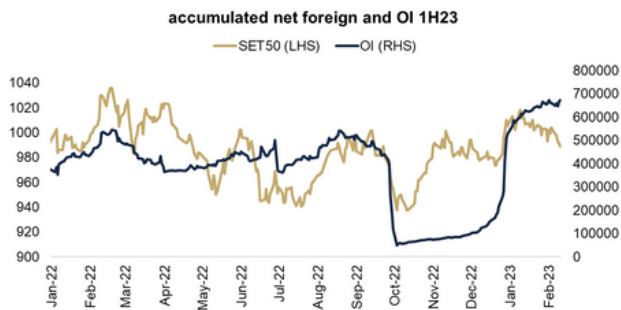
Source: Bloomberg



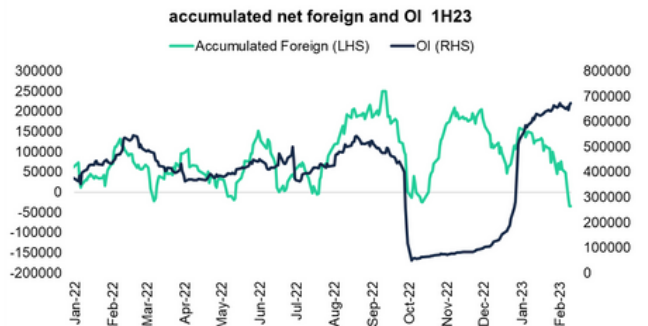
Source: Bloomberg



Source: Aspen



Source: Aspen

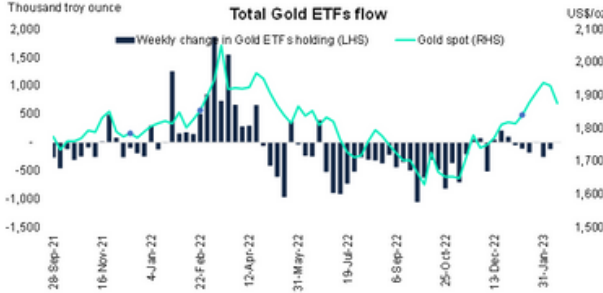


Source: Aspen

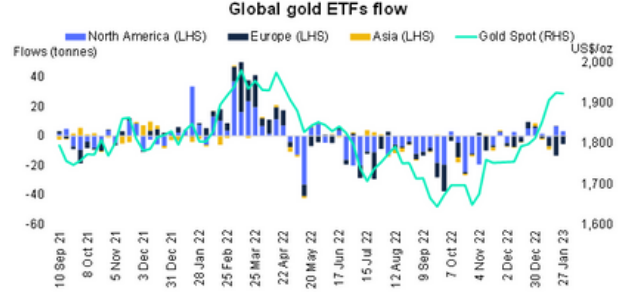
* การลงทุนมีความเสี่ยง ผู้ลงทุนควรศึกษาข้อมูลให้รอบคอบก่อนตัดสินใจลงทุน

Appendix Gold

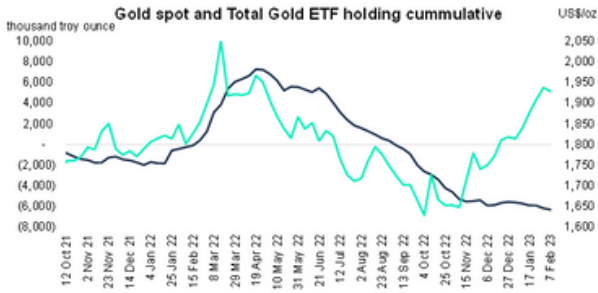
13 February 2023



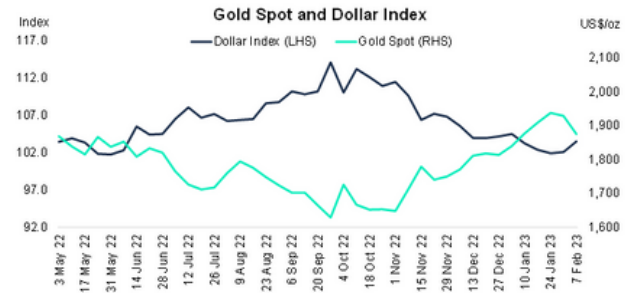
Source: Bloomberg



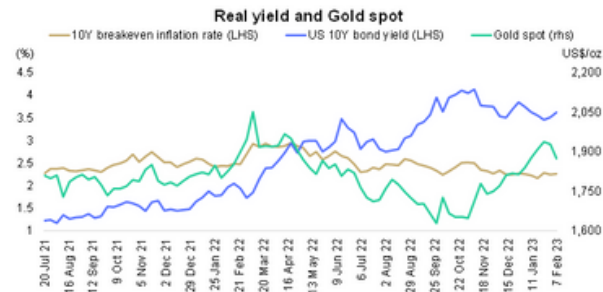
Source: World Gold Council



Source: Bloomberg



Source: Bloomberg



Source: Bloomberg

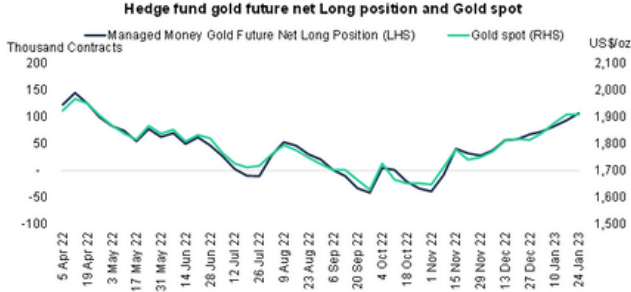


Source: Bloomberg

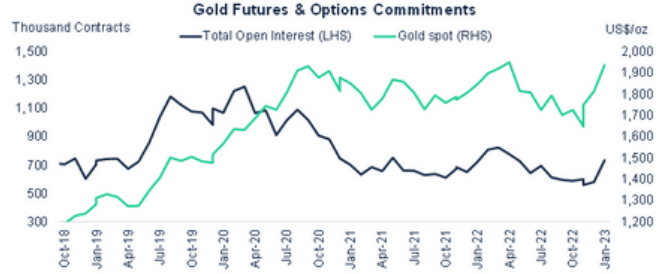
* การลงทุนมีความเสี่ยง ผู้ลงทุนควรศึกษาข้อมูลให้รอบคอบก่อนตัดสินใจลงทุน

Appendix Gold

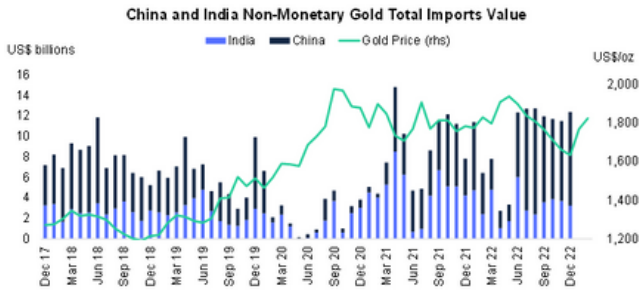
13 February 2023



Source: Bloomberg



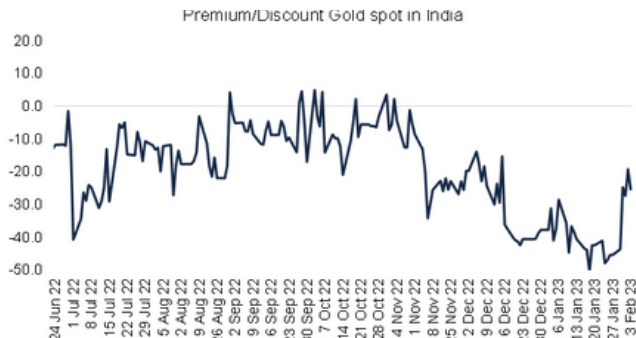
Source: Bloomberg



Source: Bloomberg



Source: World Gold Council



Source: World Gold Council

* การลงทุนมีความเสี่ยง ผู้ลงทุนควรศึกษาข้อมูลให้รอบคอบก่อนตัดสินใจลงทุน