

13 มีนาคม 2566

### SET50 FUTURES:

ความเสี่ยงจาก SVB กระทบต่อ Sentiment การลงทุนในสินทรัพย์เสี่ยงรวมถึง SET50 แนะนำ Trading S50H23 ในกรอบ 945-960 จุด

### SET50 OPTION:

รอ Long S50H23P975 17 จุด (SET50=960) เป้าทำกำไร 32 จุด(SET50=945 จุด) และ Cut Loss 3 จุด คาด SET50 พักฐาน

### SINGLE STOCK FUTURES:

แนะนำ Long GPSCH23 บริเวณ 65.50 บาท เป้าทำกำไร 68.00 บาท และ Cut Loss บาทจากทุน

แนะนำถือ Long APH23 ทุน 12.05 บาท ปัจจุบันกำไร 36% เป้าทำกำไร 12.80 บาท Lock กำไร 15% ที่ 12.25 บาท

### GOLD FUTURES:

GF10 Futures : แนะนำ Trading GF10J23 ที่ 30600-31100 บาท และรอเปิด Short กรอบบน พร้อม Cut Loss 100 บาทจากทุน

Gold Online: แนะนำ Trading \$1860-1890 และ Cut Loss \$3

### ผลตอบแทนของสินทรัพย์ต่างๆ

	Last	%Chg	%MTD	%YTD
<b>America</b>				
NASDAQ	11,138.89	↓1.76%	↓2.76%	↓5.42%
S&P	3,861.59	↓1.45%	↓2.73%	↓0.58%
Russel	1,772.70	↓2.95%	↓5.55%	↓0.65%
DJIA	31,909.64	↓1.07%	↓2.29%	↓3.73%
<b>Europe</b>				
FTSE 100	7,748.35	↓1.67%	↓1.62%	↓3.98%
DAX	15,427.97	↓1.31%	↓0.41%	↓1.80%
Euro Stoxx 50	4,229.53	↓1.32%	↓0.21%	↓1.49%
CAC 40	7,220.67	↓1.30%	↓0.65%	↓1.54%
<b>ASIA</b>				
Philippines	6,589.88	↓0.29%	↓0.51%	↓0.36%
Indonesia	6,765.30	↓0.51%	↓1.14%	↓1.25%
Australia	7,100.00	↓0.63%	↓2.18%	↓0.87%
Japan	28,143.97	↓1.67%	↓2.54%	↓7.85%
Malaysia	1,433.08	↓1.13%	↓1.45%	↓4.17%
Korea	2,394.59	↓1.01%	↓0.76%	↓7.07%
China	3,230.08	↓1.40%	↓1.51%	↓1.56%
Hong Kong	19,319.92	↓3.04%	↓2.36%	↓2.33%

	Last	%Chg	%MTD	%YTD
Dolar Index	104.20	↓0.36%	↓0.64%	↓0.65%
EURO/USD	1.07	↓0.44%	↓1.08%	↓0.14%
USD/THB	35.07	↓0.05%	↓0.81%	↓1.31%
Gold Spot	1,878.82	↓0.57%	↓2.84%	↓3.00%
*ค่าลบ หมายถึงค่าเงินอ่อนค่า				
<b>BOND (US)</b>				
2 Year	4.59	↓5.83%	↓4.7%	3.62%
5 Year	3.96	↓5.41%	↓5.9%	-0.8%
10 Year	3.70	↓5.24%	↓5.65%	↓4.4%
<b>BOND (TH)</b>				
1 Year TH	1.75	0.00%	0.36%	27.54%
10 Year TH	2.50	↓0.90%	↓3.31%	↓5.43%

ที่มา : ASPS Research

ข้อมูลในเอกสารฉบับนี้ รวบรวมมาจากแหล่งข้อมูลที่เชื่อถือได้ อย่างไรก็ดี บริษัทหลักทรัพย์ เอเชีย พลัส จำกัด ไม่สามารถที่จะยืนยันหรือรับรองความถูกต้องของข้อมูลเหล่านี้ได้ ไม่ว่าประการใดๆ บทวิเคราะห์ในเอกสารนี้จัดทำขึ้นโดยอ้างอิงหลักเกณฑ์ทางวิชาการเกี่ยวกับหลักการวิเคราะห์ และมีได้เป็นการชี้แนะ หรือเสนอแนะให้ซื้อหรือขายหลักทรัพย์ใดๆ การตัดสินใจซื้อหรือขายหลักทรัพย์ใดๆ ของผู้อ่าน ไม่ว่าจะเกิดจากการอ่านบทความในเอกสารนี้หรือไม่ก็ตาม ล้วนเป็นผลจากการใช้วิจารณญาณของผู้อ่าน โดยไม่มีส่วนเกี่ยวข้องกับหรือพันธะผูกพันใดๆ กับ บริษัทหลักทรัพย์ เอเชีย พลัส จำกัด ไม่ว่ากรณีใด

SET50 Index Futures / Option	P.3
Single Stock Futures	P.6
Gold Futures	P.8

\*ภายใต้สภาวะที่ตลาดเผชิญกับความผันผวนสูง ทำให้การปรับกลยุทธ์ใน Derivative Talk ต้องดำเนินการได้อย่างรวดเร็วขึ้น ฝ่ายวิจัย จึงเพิ่มช่องทางติดตามคำแนะนำกลยุทธ์การซื้อขายระหว่างวันทำการผ่าน 2 ช่องทาง เพื่อให้นักลงทุนสามารถปรับเปลี่ยนกลยุทธ์ ได้มีประสิทธิภาพมากยิ่งขึ้น คือ

\* แอปพลิเคชัน “ASP Smart”



\* Telegram “Asia plus group”

Follow now



### RESEARCH DIVISION

บริษัทหลักทรัพย์ เอเชีย พลัส

เกิดศักดิ์ ทวีธีระ-sss

นักวิเคราะห์ปัจจัยพื้นฐานด้านตลาดทุน และทางเทคนิค  
เลขทะเบียนนักวิเคราะห์: 004132

ประสิทธิ์ รัตนกิจกมล, CISA, CFA

นักวิเคราะห์ปัจจัยพื้นฐานด้านตลาดทุน และด้านเทคนิค  
เลขทะเบียนนักวิเคราะห์: 025917

นวลพรรณ น้อยรัชชกุล

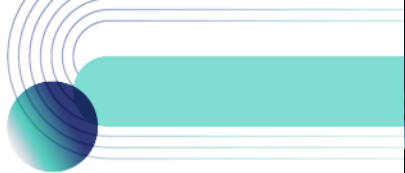
นักวิเคราะห์ปัจจัยพื้นฐานด้านตลาดทุน และด้านเทคนิค  
เลขทะเบียนนักวิเคราะห์: 019994

ชาญชัย พันพานากิจ

นักวิเคราะห์ปัจจัยพื้นฐานด้านตลาดทุน และทางเทคนิค  
เลขทะเบียนนักวิเคราะห์: 064045

ธนัฐธ เกิดนตร

ผู้ช่วยนักวิเคราะห์



### สถานะของนักลงทุน

	All Futures Long(Short) Position : Contract			Accumulated Long(Short)		
	Long	Short	Net	2 Days	1 Weeks	1 Months
Institution	141,038	136,749	4,289	8,292	21,645	227,696
Foreign	125,106	120,153	4,953	44,293	-32,730	60,967
Retail	243,262	252,504	-9,242	-52,585	11,085	-288,663

	SET50 Futures Long(Short) Position : Contract			Accumulated Long(Short)		
	Long	Short	Net	2 Days	1 Weeks	1 Months
Institution	39,038	38,072	966	1,177	10,180	27,850
Foreign	80,543	94,297	-13,754	-1,855	-29,535	-109,745
Retail	105,781	92,993	12,788	678	19,355	81,895

	Single Stock Futures Long(Short) Position : Contract			Accumulated Long(Short)		
	Long	Short	Net	2 Days	1 Weeks	1 Months
Institution	76,439	77,356	-917	2,618	9,488	98,705
Foreign	13,590	6,392	7,198	33,353	-10,427	156,224
Retail	74,828	81,109	-6,281	-35,971	939	-254,929

	Metal Futures Long(Short) Position : Contract			Accumulated Long(Short)		
	Long	Short	Net	2 Days	1 Weeks	1 Months
Institution	5,020	4,186	834	1,148	1,084	1,636
Foreign	29,948	18,120	11,828	12,916	5,218	8,143
Retail	15,947	28,609	-12,662	-14,064	-6,302	-9,779

	Call Option Long(Short) Position : Contract			Accumulated Long(Short)		
	Long	Short	Net	2 Days	1 Weeks	1 Months
Institution	218	707	-489	-488	-1,496	-5,160
Foreign	250	563	-313	-94	677	678
Retail	7,027	6,225	802	582	819	4,482

	Put Option Long(Short) Position : Contract			Accumulated Long(Short)		
	Long	Short	Net	2 Days	1 Weeks	1 Months
Institution	66	284	-218	-436	-472	-1,979
Foreign	247	587	-340	-450	253	6,379
Retail	9,206	8,648	558	886	219	-4,400



### SET50 OVERVIEW

การปิดกิจการของ Silicon Valley Bank (SVB) จากปัญหาการขาดสภาพคล่องในการดำเนินธุรกิจ เพิ่มความกังวลต่อขยายวงต่อไปยังธนาคารอื่น ๆ รวมถึงความเสี่ยง Recession ในเศรษฐกิจสหรัฐฯ เพิ่มสูงขึ้น กดดันตลาดหุ้นสหรัฐฯ วันศุกร์ที่ผ่านมาปรับลงในช่วง -1% ถึง -1.8% แต่อย่างไรก็ตามอีกด้านหนึ่งทำให้นักลงทุนคาดหวังต่อการปรับขึ้นดอกเบี้ยฯ จะช้าลงสะท้อนจาก FEDWatch Tool คาดการณ์การปรับขึ้นดอกเบี้ยเดือน มี.ค. จะเพิ่ม 0.25% มาที่ 5.00% และ Terminal Rate อยู่ที่ 5.25% ส่งผลให้ Dollar Index อ่อนค่า 0.4% ส่วนล่าสุดออกรายงาน FED มีมาตรการ Bank Term Funding Program เพื่อลดความเสี่ยงการขาดสภาพคล่องจากธนาคารพาณิชย์อื่น ๆ ที่สามารถนำพันธบัตรมาเป็นหลักประกันเพื่อกู้ยืมเงินจาก FED สถานการณ์ข้างต้นหนุนต่อ Dow Jones Futures เข้านี้ฟื้นกลับ 0.93% แต่อย่างไรก็ตามมองระยะสั้นความไม่แน่นอนที่ยังมีอยู่มากบวกกับนักลงทุนติดตามรายงานเงินเฟ้อสหรัฐฯ เดือน ก.พ. ในวันที่ 14 มี.ค. ส่งผลให้สินทรัพย์เสี่ยงในระยะสั้นแกว่งผันผวนสูงมองกรอบการเคลื่อนไหว SET50 ที่ 945-960 จุด

### SET50 INDEX FUTURES

**Direction Trading :** ความเสี่ยงจาก SVB กระทบต่อ Sentiment การลงทุนในสินทรัพย์เสี่ยงรวมถึง SET50 แนะนำ Trading S50H23 ในกรอบ 945-960 จุด

**Spread Trading:** คาดการณ์ Spread ระหว่าง S50M23 ลบด้วย S50H23 ณ วันที่ 30 มี.ค. 2565 จะเท่ากับ -3.10 จุด ปัจจุบันอยู่ที่ -1.80 ยังไม่กว้างมากพอให้เปิดสถานะใดๆ

**SET50 Option:** รอ Long S50H23P975 17 จุด (SET50=960) เป้าทำกำไร 32 จุด (SET50=945 จุด) และ Cut Loss 3 จุด คาด SET50 พักฐาน

### S50H23 (30 MIN CHART)



ที่มา: สายงานวิจัย บล. เอเชีย พลัส

	แนวรับ	แนวต้าน
SET50	945	960
S50H23	945	960

\* ภายใต้สภาวะที่ตลาดเผชิญกับความผันผวนสูง ฝ่ายวิจัยจึงเพิ่มช่องทางติดตามคำแนะนำกลยุทธ์การซื้อขายระหว่างวันผ่าน 2 ช่องทาง คือ

\* แอปพลิเคชัน “ASP Smart” 

\* Telegram “Asia plus group”

Follow now





### TECHNICAL COMMENT

S50H23 ติดแนวต้าน 970 จุด จึงกลับมาพักฐานในกรอบ 945/950 จุด โดยมีแนวต้านที่ 960 จุด



SET50 Index	Last	1Yr Hist. Volatility	2Week Hist. Volatility
	954.28	10.86	7.15752

### Call Option

	Premium	Chg	Break Even	Intrinsic Value	Time Value	All-in-Premium	Theory Price	Volume	Open Interest	Implied Volatility	Delta	Effective Gearing	Time Decay
S50H23C1075	0.10	0.00	> 1075.1	0.00	0.10	12.66%	0.00	51	7633	20.47	0.01	65.00	12.7%
S50H23C1050	0.40	0.20	> 1050.4	0.00	0.40	10.07%	0.00	435	19652	20.41	0.02	56.62	10.1%
S50H23C1025	0.50	0.20	> 1025.5	0.00	0.50	7.46%	0.00	791	16820	16.67	0.03	65.72	7.5%
S50H23C1000	0.90	-0.10	> 1000.9	0.00	0.90	4.89%	0.04	1303	16029	13.40	0.07	73.06	4.9%
S50H23C975	3.00	-1.00	> 978	0.00	3.00	2.49%	1.14	1615	11638	11.37	0.21	67.08	2.5%

### Put Option

	Premium	Chg	Break Even	Intrinsic Value	Time Value	All-in-Premium	Theory Price	Volume	Open Interest	Implied Volatility	Delta	Effective Gearing	Time Decay	
S50H23P1075	121.10	7.70	< 953.9	120.72	0.38	-0.04%	120.84	0	78	22.87	-0.99	-7.76	0.0%	
S50H23P1050	96.10	8.00	< 953.9	95.72	0.38	-0.04%	95.86	0	368	18.73	-0.98	-9.77	0.0%	
S50H23P1025	70.20	5.10	< 954.8	70.72	#N/A	N/A	70.88	16	1134	#N/A	N/A	-1.00	-13.59	0.1%
S50H23P1000	46.50	7.00	< 953.5	45.72	0.78	-0.08%	45.93	222	3777	12.21	-0.95	-19.44	-0.1%	
S50H23P975	23.60	5.40	< 951.4	20.72	2.88	-0.30%	22.05	631	7975	10.84	-0.80	-32.33	-0.3%	

ที่มา: สายงานวิจัย บล. เอเชีย พลัส

### ภาพรวมการซื้อขาย SET50 INDEX

UNDERLYING	Close	Chg	%Chg	สผลการซื้อขาย
SET50	954.28	-8.07	-0.85%	10/3/23

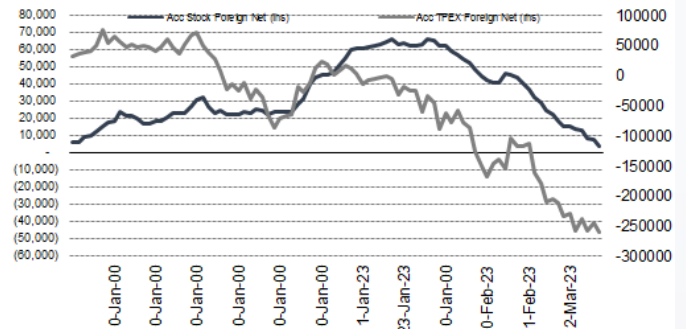
Symbol	Settle	Chg	%Chg	Vol.	OI	OI Chg
S50F23	1002.44	0.0	0.0%	35	106	0
S50G23	971.18	0.0	0.0%	81	97	0
S50H23	954.10	-6.0	-0.6%	176,032	523,639	-6,389
S50M23	952.20	-6.0	-0.6%	35,565	107,030	7,251
S50J23	950.80	-5.8	-0.6%	7,696	30,152	183
S50Z23	950.70	-6.2	-0.7%	5,904	17,222	493

	SET50 Futures Long(Short) : สิ้นสุด			สะสม Long(Short)		
	Long	Short	Net	2 วัน	2 สัปดาห์	1 เดือน
สถาบัน	39,038	38,072	966	1,177	23,691	27,850
ต่างชาติ	80,543	94,297	-13,754	-1,855	-81,138	-103,745
รายย่อย	105,781	92,993	12,788	678	57,447	81,895

ที่มา: สายงานวิจัย บล. เอเชีย พลัส

### ความสัมพันธ์สถานะของนักลงทุนต่างประเทศ ในตราสารทุน และ SET50 FUTURES



ที่มา: สายงานวิจัย บล. เอเชีย พลัส

### คาดการณ์ SPREAD ณ สิ้นเดือนจาก ASPS MODEL

	เป้าหมาย Spread ซีรียโทล - ซีรียโทล					
	S50F23	S50G23	S50H23	S50J23	S50K23	S50M23
	ณ 30 ม.ค.66	ณ 27 ก.พ.66	ณ 30 มี.ค.66	ณ 27 เม.ย.66	ณ 30 พ.ค.66	ณ 29 มิ.ย.66
S50F23						
S50G23	-3.33					
S50H23	-5.93	-2.60				
S50J23	-9.70	-6.37	-3.37			
S50K23	-9.81	-6.47	-3.06	0.31		
S50M23	-8.80	-5.45	-1.64	1.73	1.42	

\*สมมติฐานอัตราดอกเบี้ยนโยบายระหว่าง เม.ย. - มิ.ย. 66 เท่ากับ 1.75%

ที่มา: สายงานวิจัย บล. เอเชีย พลัส

### SET50 ที่ระดับค่า PER ต่างๆ

SET 50 Sensitivity	ม.ค. 66E	มี.ค. 66E	เม.ย. 66E	พ.ค. 66E	มิ.ย. 66E	ก.ย. 66E	ธ.ค. 66E
PER 15.5	888	902	908	915	922	942	963
PER 16	917	931	938	945	952	973	994
PER 16.5	945	960	967	974	981	1,003	1,025
PER 17	974	989	996	1,004	1,011	1,033	1,056
PER 17.5	1,003	1,018	1,026	1,033	1,041	1,064	1,087
PER 18	1,031	1,047	1,055	1,063	1,071	1,094	1,118
PER 18.5	1,060	1,076	1,084	1,092	1,100	1,125	1,149
PER 19	1,088	1,105	1,113	1,122	1,130	1,155	1,180

ที่มา: สายงานวิจัย บล. เอเชีย พลัส

## SINGLE STOCK FUTURES.



### Long GPSCH23

(กพช.) เห็นชอบแผนเพิ่มการผลิตไฟฟ้าจากพลังงานสะอาด โดยจะเปิดรับซื้อไฟฟ้า พลังงานทดแทนเพิ่มขึ้นอีก 3,668.5 เมกะวัตต์ จากเดิม 5,203 เมกะวัตต์ ในโครงการรับซื้อไฟฟ้าจากพลังงานหมุนเวียนรูปแบบ Feed-in Tariff (FIT) ปี 2565 – 2573 ประเด็นดังกล่าวถือเป็น sentiment เชิงบวกโดยรวมต่อกลุ่มโรงไฟฟ้า จะส่งผลให้มีกำลังการผลิตรองรับความต้องการเสนอขายไฟฟ้าหมุนการเติบโตต่อฐานกำไรในระยะยาว

ราคาหุ้นราย 60 นาที แกว่งปรับฐาน จนเกิดสัญญาณ Reversal จาก Bullish Divergence ยืนเส้นค่าเฉลี่ยระยะสั้น ใช้จังหวะย่อมาที่ 65.50 บาท สละสม โดยมีเป้าหมายที่ 68.00 บาท

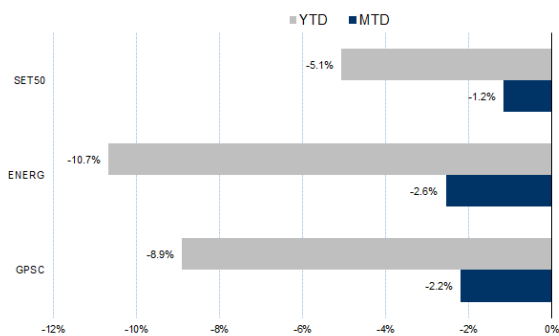
### กลยุทธ์การลงทุน

แนะนำ Long GPSCH23 บริเวณ 65.50 บาท เป้าทำกำไร 68.00 บาท และ Cut Loss บาทจากทุน

Future							Underlying	
Future	Settle Price	Basis	Vol	OI	OI Change	Leverage	Upside	PER 66F
GPSCH23	66.41	0.16	56	4103	-43	8.12	6.67%	47.35

ที่มา: สายงานวิจัย บล. เอเชีย พลัส

### HISTORICAL PRICE



ที่มา: สายงานวิจัย บล. เอเชีย พลัส

### TECHNICAL CHART



ที่มา: สายงานวิจัย บล. เอเชีย พลัส





### Long APH23

คาดการณ์กำไรปี 2566 เพิ่มขึ้น 5.2% ยกฐานเป็น 6.1 พันล้านบาท ภายใต้ยอดโอนฯ ของบริษัทเอง 4.04 หมื่นล้านบาท มี Backlog รองรับแล้ว 50% โดยแนวโน้มกำไร 1Q66 คาดเติบโต QoQ หนุนจาก Backlog แนวราบจำนวนมากราว 1.8 หมื่นล้านบาท และส่งมอบ 2 คอนโดฯ ใหม่ (เป็น JV 1 โครงการ) โดยปีผลปี 2565 ประกาศจ่ายตามคาด 0.65 บาท/หุ้น หรือ 5.3% ขึ้น XD 9 พ.ค. 2566 Fair Value ปี 66 15.50 บาท

ราคาหุ้นอยู่ในแนวโน้มขาขึ้น กรอบการเคลื่อนไหวที่ชัด Uptrend Channel ล่าสุดอยู่ในช่วงพักตัว หากย่อมาโซนกรอบล่างที่ 12.20 บาท แนะนำเข้าทยอยซื้อสะสม

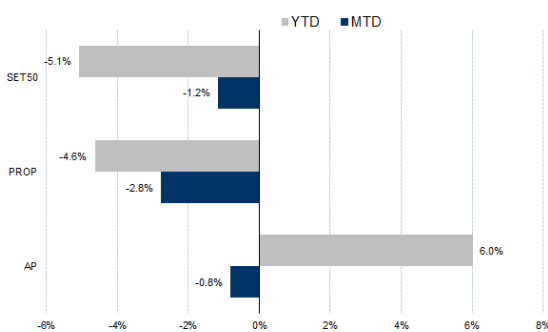
### กลยุทธ์การลงทุน

แนะนำถือ Long APH23 ทุน 12.05 บาท ปัจจุบันกำไร 36% เป้าทำกำไร 12.80 บาท Lock กำไร 15% ที่ 12.25 บาท

Future							Underlying	
Future	Settle Price	Basis	Vol	OI	OI Change	Leverage	Upside	PER 66F
APH23	12.45	-0.05	43	1156	25	-	35.97%	5.88

ที่มา: สายงานวิจัย บล. เอเชีย พลัส

### HISTORICAL PRICE



ที่มา: สายงานวิจัย บล. เอเชีย พลัส

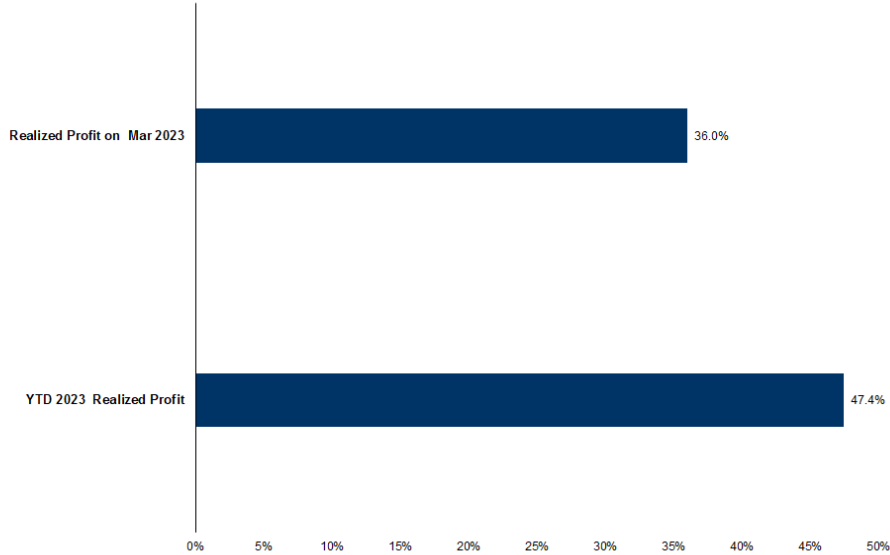
### TECHNICAL CHART



ที่มา: สายงานวิจัย บล. เอเชีย พลัส



### TRACKING PERFORMANCE



หมายเหตุ การคำนวณผลตอบแทนจะใช้ราคาเปิดในวันแนะนำเป็นต้นทุน เทียบกับราคาปิดล่าสุด เป็นผลตอบแทนสะสมจนกว่าจะถึงวันที่ฝ่ายวิจัยแนะนำให้ปิดสถานะทำกำไร/ตัดขาดทุน

ที่มา: สายงานวิจัย บล. เอเชีย พลัส

### TOP 20 MOST ACTIVE VOLUME

Future	Settle Price	Basis	Vol	OI	OI Change	Leverage	Resistance	Support	
1 SIRIH23	1.79	1.88	17,362	83,309	-	16,157	15.44	1.80	1.77
2 GUNKULH23	4.03	4	10,730	46,532	-	401	19.36	4.17	3.75
3 WHAH23	4.15	4.16	4,708	10,371	-	3,680	9.28	4.12	4.13
4 TUH23	14.59	14.5	2,690	10,514	-	1,763	9.10	14.90	15.05
5 CHGH23	3.74	3.78	1,335	3,118	-	1,331	13.31	3.74	3.67
6 ESSOH23	9.21	9.05	1,030	22,470	-	15	9.49	9.30	9.02
7 GULFH23	51.5	51.5	767	11,971	-	250	2.72	51.50	49.99
8 BANPUH23	10.84	10.8	747	27,522	-	332	16.03	10.87	10.76
9 BEMH23	9	9.05	683	11,036	-	628	13.30	9.10	8.87
10 BCPGH23	9.42	9.3	603	37,025	-	601	4.24	9.60	9.25
11 TPIPLH23	1.64	1.61	602	25,720	-	552	11.97	1.64	1.60
12 AWCH23	5.65	5.65	567	4,242	-	565		5.68	5.65
13 BAMH23	14.28	14.1	524	14,111	-	238		14.39	13.92
14 TASC0H23	20.4	20.4	511	1,174	-	5	4.22	19.88	19.60
15 AAVH23	2.82	2.82	509	36,475	-	494	8.48	2.86	2.71
16 TTBH23	1.38	1.38	507	33,108	-	502		1.38	retrieving
17 BTSH23	7.66	7.55	507	19,897	-	494	7.88	7.66	7.70
18 KTBH23	17.08	17	437	10,346	-	208	19.63	17.14	16.96
19 STECH23	13.51	13.6	413	3,942	-	310	6.19	13.82	13.32
20 PTH23	30.65	30.75	323	7,191	-	225	9.21	30.80	30.94

ที่มา: สายงานวิจัย บล. เอเชีย พลัส



### GOLD FUTURES

ราคาทองคำตลาดสหรัฐเมื่อคืนวันศุกร์ที่ผ่านมา พุ่งขึ้นแรง 37.77 เหรียญฯ หรือ 2.06% ปิดที่ 1,867 เหรียญฯ ท่ามกลางความวิตกกังวลเกี่ยวกับปัญหาในภาคธนาคารของสหรัฐ หลังมีการสั่งปิดกิจการธนาคารซิลิคอน วัลเลย์ แบงก์ (SVB) ซึ่งอยู่ในเครือของบริษัทเอสวีบี ไฟแนนเชียล กรุ๊ป เนื่องจากประสบปัญหาด้านการเงิน นอกจากนี้ การเปิดเผยข้อมูลการจ้างงานนอกภาคเกษตรของสหรัฐเดือน ก.พ. ที่ชะลอลดลงจากเดือนก่อนหน้า และอัตราการว่างงานสูงกว่าคาด กดดันให้ค่าเงินดอลลาร์อ่อนค่า และ Dollar Index ชัยบัลง 0.6% ปิดที่ 104.64 จุด ล้วนเป็นปัจจัยหนุนต่อราคาทองคำ โดยสัปดาห์นี้ ต้องติดตามการเปิดเผยข้อมูลเศรษฐกิจสำคัญของสหรัฐ เฉพาะอย่างยิ่งดัชนีราคาผู้บริโภค (CPI) และดัชนีราคาผู้ผลิต (PPI) เพื่อหาสัญญาณเกี่ยวกับการปรับขึ้นอัตราดอกเบี้ยในการประชุมเฟดเดือนนี้

### กลยุทธ์การลงทุน

ราคาทองคำ GF10J23 เมื่อคืนวันศุกร์ที่ผ่านมา เพิ่มขึ้นตามตลาดโลกรวม 330 บาท ปิดที่ 30,850 บาท (1,875 เหรียญฯ) ต่ำกว่าราคาทองคำตลาด spot ล่าสุดที่เคลื่อนไหวบริเวณ 1,878 เหรียญฯ คาดราคา GF10J23 วันนี้จะอยู่ในกรอบ 30,750-31,100 บาท ทิศทางราคาทองคำยังผันผวนตามกระแสข่าวรายวัน และรอการประกาศตัวเลขเงินเฟ้อสหรัฐ จึงคงแนะนำ Trading GF10J23 บริเวณ 1,860-1,890 เหรียญฯ หรือ 30,600-31,100 บาท แต่หากราคาขยับขึ้นแตะกรอบบน แนะนำรอเปิด Short เนื่องจาก ณ ระดับราคาดังกล่าวน่าจะเริ่มมี upside จำกัด พร้อมกำหนดจุด cut loss 100 บาทจากทุน เพื่อป้องกันความเสี่ยง หากราคาทองคำเคลื่อนไหวผิดจากคาด

### GOLD SPOT



### Gold Online Futures

	Last	Chg	%Chg	Vol	OI	OI Chg
GOM23	1,869	30	1.63	23,337	24,289	-333
GOM23	1,898	31	1.65	6,860	3,316	-201

### Mini Gold Futures

	Last	Chg	%Chg	Vol	OI	OI Chg
GF10G23	30,215	35	0.12	3,590	8,318	67
GF10J23	30,850	240	0.78	842	3,344	28
GF10M23	30,920	230	0.75	656	1,521	-3

ที่มา: สายงานวิจัย บล.เอเชีย พลัส

หมายเหตุ : ราคาปิดของ Gold Futures (Night Session) Settle ณ เวลา 22.00 น. และปริมาณการซื้อขายเกิดขึ้นในช่วงเวลา 19.30-22.30 น.





### GOLD ONLINE FUTURES (GOH23)

ทิศทางราคาทองคำ สัญญาณ Technical Rebound กลับขึ้นมายืนเหนือเส้น EMA 10 วัน ด้วยแท่งเทียน Bullish Breakout คาดแกว่งในกรอบ ช่วง \$1860-\$1890

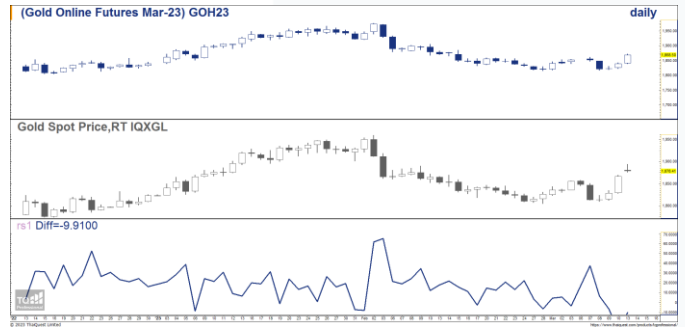
Gold Online: แนะนำ GOH23 Trading \$1860-1890 และ Cut Loss \$3

GOH23



ที่มา: สายงานวิจัย บล. เอเชีย พลัส

BASIS ระหว่าง GOH23-GOLD SPOT



ที่มา: สายงานวิจัย บล. เอเชีย พลัส

### การแปลงราคาทองคำให้เป็นบาท

	FX ( บาท/ USD )				
	34.00	34.25	34.50	34.75	35.00
1,750	28,282	28,490	28,698	28,906	29,114
1,780	28,767	28,978	29,190	29,401	29,613
1,810	29,252	29,467	29,682	29,897	30,112
1,840	29,737	29,955	30,174	30,393	30,611
1,870	30,221	30,444	30,666	30,888	31,110
1,900	30,706	30,932	31,158	31,384	31,609
1,930	31,191	31,420	31,650	31,879	32,108
1,960	31,676	31,909	32,142	32,375	32,608
1,990	32,161	32,397	32,634	32,870	33,107

ที่มา: สายงานวิจัย บล. เอเชีย พลัส

### คำนวณกำไรขาดทุนของ MINI GOLD FUTURES

มีสกุลเงินรายย่อย				
(ค่าธรรมเนียม 98.10 บาท/สัญญา/ข้าง)				
ราคาปิด future	กำไร/ขาดทุน	กำไร/ขาดทุน	ค่าธรรมเนียม+ VAT (บาท)	กำไร/ขาดทุนสุทธิ
31,100.00	250.0	2,500	(210)	2,290
31,050.00	200.0	2,000	(210)	1,790
31,000.00	150.0	1,500	(210)	1,290
30,950.00	100.0	1,000	(210)	790
30,900.00	50.0	500	(210)	290
30,850.00	0.0	-	(210)	(210)
30,800.00	-50.0	(500)	(210)	(710)
30,750.00	-100.0	(1,000)	(210)	(1,210)
30,700.00	-150.0	(1,500)	(210)	(1,710)
30,650.00	-200.0	(2,000)	(210)	(2,210)
30,600.00	-250.0	(2,500)	(210)	(2,710)

ที่มา: สายงานวิจัย บล. เอเชีย พลัส