

Investment Strategy

- สรุปภาพรวมตลาด:
- S&P 500 future รัฐบาลกว่า 1% หลังทางการประกาศคุมครองเงินฝากของ Silicon Valley Bank หวังลดความกังวลจากปิดตัวของ SVB ในวันศุกร์ นอกจากนี้เฟดอยู่ในช่วงจัดเตรียมโครงการ Bank Term Funding Program โดยจะเสนอเงินกู้สูงสุด 1 ปีเพื่อเพิ่มสภาพคล่องให้กลุ่มสถาบันการเงิน
- นักลงทุนเปิดโหมด Risk off ขายหุ้นเข้าซื้อพันธบัตรและทอง ตอบรับความกังวลการล้มของ SVB และการขึ้นดอกเบี้ยของเฟดอาจสร้างผลกระทบต่อเป็นกว้าง โดย Dow Jones ปรับตัวลงรายสัปดาห์ -4.4%, S&P500 -4.5% และ Nasdaq -4.7% ขณะที่ยีลด์พันธบัตรระยะสั้น 2 ปี ลดลงกว่า 46 bps ภายใน 2 วัน ร่วงแรงสุดในรอบ 15 ปี ด้านทองที่ถูกมองเป็นหลุมหลบภัยของนักลงทุน ตีตัวขึ้นเกือบ 2% เช่นกันในศุกร์ที่ผ่านมา
- ก.แรงงานสหรัฐเผยตัวเลขการจ้างงานนอกภาคเกษตรเพิ่มขึ้น 3.11 แสนตำแหน่งสูงกว่าตลาดคาดที่ 2.25 แสนตำแหน่ง ขณะที่สัปดาห์นี้ นักลงทุนโฟกัสไปที่ข้อมูลเงินเฟ้อสหรัฐซึ่งเป็นบททดสอบสำคัญสำหรับตลาดต่อความกังวลการขึ้นดอกเบี้ยของเฟด
- ตลาดคาตาชาธนาคารกลางยุโรปจะขึ้นดอกเบี้ยครั้งใหญ่อีกครั้งที่ 50 bps หลังรายงานการประชุม ECB ล่าสุด ระบุถึงความจำเป็นในการขึ้นดอกเบี้ย และตัวเลขเงินเฟ้อพื้นฐานยุโรปในเดือนที่ผ่านมาที่เร่งตัวขึ้นสะท้อนแรงกดดันจากเงินเฟ้อคงดำเนินต่อไป
- สัปดาห์นี้มีรายงานตัวเลขเศรษฐกิจจำนวนมาก โดยเฉพาะยอดค้าปลีกและการผลิตภาคอุตสาหกรรม ซึ่งจะมีส่วนในการประเมินการเติบโตของเศรษฐกิจว่าจะสามารถทำได้ตามเป้าหมายปีใหม่ที่ระดับ 5% หรือไม่
- วันศุกร์ที่ผ่านมายังคงเห็นการปรับตัวลงของ SET -14.57 จุด หรือ -0.90% จากประเด็นความกังวลต่อกลุ่มธนาคารสหรัฐ ขณะที่สุดสัปดาห์ที่ผ่านมาหลังมีการสั่งปิดซิลิคอน วาลเลย์ แบงก์ (SVB) ทำให้ตลาดสหรัฐปรับตัวลงแรงต่อ ดาวโจนส์ปรับตัว -1.07% S&P500 -1.45% และ Nasdaq -1.76% จากดอกเบี้ยที่ขึ้นเร็วและแรงเริ่มส่งผลกระทบต่อทำให้เกิดความกังวลในตลาด โดยตลาดกลับมาให้น้ำหนักว่าเฟดจะขึ้นดอกเบี้ย 0.25% อีกครั้งหลังเกิดเหตุการณ์ดังกล่าว อย่างไรก็ตามการที่เฟดออกมาให้ความมั่นใจในการคุมครองเงินฝากทำให้ตลาดคลายความกังวลได้บ้าง ดาวโจนส์ฟิวเจอร์ปรับตัวเพิ่มขึ้นอีกครั้ง เรามองว่าแนวโน้มตลาดหุ้นไทยในวันนี้คาดว่าจะ sideways down แม้ประเมินว่าแบงก์ไทยจะไม่ได้รับผลกระทบโดยตรงจากประเด็น SVB แต่ด้วยความกังวลของเศรษฐกิจโดยรวม อาจทำให้ภาพตลาดหุ้นทั่วโลกมีความผันผวนไปอีกระยะหนึ่ง ขณะที่ปัจจัยบวกระยะสั้นในประเทศยังเป็นเรื่องของการเลือกตั้ง และการยุบสภาในวันที่ 20 มี.ค. นี้ทำให้วันนี้เรามองกลุ่ม defensive กลุ่มที่มีการลงมาก่อนแล้วและมี downside จำกัด รวมถึงกลุ่มที่คาดว่าจะได้ประโยชน์จากการเลือกตั้ง แนะนำ **BGRIM COM7 PR9 SIRI**

CGS-CIMB : ตัวเลขทางเศรษฐกิจที่ควรติดตาม

- 14 มี.ค. : สหรัฐประกาศตัวเลข CPI YoY เดือน ก.พ. จากเดือนก่อนหน้าที่ 6.4%
- 15 มี.ค. : จีนประกาศตัวเลข Industrial Production YoY เดือน ก.พ. จากเดือนก่อนหน้าที่ 1.3%
- 15 มี.ค. : สหรัฐประกาศตัวเลข Empire Manufacturing เดือน มี.ค. จากเดือนก่อนหน้าที่ -5.8
- 16 มี.ค. : สหรัฐประกาศตัวเลข Building Permits เดือน ก.พ. จากเดือนก่อนหน้าที่ 1.34 ล้านยูนิต
- 16 มี.ค. : สหรัฐประกาศตัวเลข Housing Starts เดือน ก.พ. จากเดือนก่อนหน้าที่ 1.31 ล้านยูนิต
- 16 มี.ค. : การประชุมธนาคารกลางยุโรป (ECB) ประกาศอัตราดอกเบี้ยนโยบาย
- 17 มี.ค. : สหรัฐประกาศตัวเลข Industrial Production MoM เดือน ก.พ. จากเดือนก่อนหน้าที่ 0.00%

Opportunity Days

- วันที่ 13 มี.ค.: PTT BEC HFT SSC SENA SENAJ BE8 THRE CRC TRU PROSPECT PIN K HMPRO
- วันที่ 14 มี.ค.: GFPT TKC PF CNT BGRIM S ICHI BVG ASIAN AAI GUNKUL IIG ILM INSET
- วันที่ 15 มี.ค.: SCAP SAWAD SHR TFG APP CRD PLANB TVDH KUN CV SYNEX HARN SMD AH
- วันที่ 16 มี.ค.: OR ZEN ASP FTE BAFS UAC UBA PPS BIZ TQR WIJK SGP STI EKH
- วันที่ 17 มี.ค.: TPBI NCAP SELIC PYLON TK BCH UKEM D NSL MENA POLY L&E LALIN TGE

Market Summary

Market Data	Close	Chg	Chg (%)
SET Index	1,599.65	-14.57	-0.90%
High	1,609.10	-5.12	-0.32%
Low	1,596.44	-17.78	-1.10%
SET 50 Index	954.28	-8.07	-0.84%
SET 100 Index	2,147.32	-18.57	-0.86%
MAI Index	560.13	-4.59	-0.81%
Volume (m share)	14,033.28		
Value (Btmn)	49,261.04		
P/E (x)	19.15		
DOW JONES	31,909.64	-345.22	-1.07%
NASDAQ	11,138.89	-199.46	-1.76%
FTSE100	7,748.35	-131.63	-1.67%
JAPAN	28,143.97	-479.18	-1.67%
HONG KONG	19,319.92	-605.82	-3.04%
KOREA	2,394.59	-24.50	-1.01%
SINGAPORE	3,177.43	-37.08	-1.15%
MALAYSIA	1,433.08	-16.45	-1.13%
CHINA	3,230.08	-46.02	-1.40%
PHILIPPINES	6,589.88	-19.39	-0.29%
VIETNAM	1,053.00	-2.95	-0.28%
INDONESIA	6,765.30	-34.49	-0.51%
INDIA	59,135.13	-671.15	-1.12%
SET Daily Trading (THB m)	Buy	Sell	Net
Local Institutions	3,210.77	3,609.68	-398.91
Proprietary Trading	3,667.35	2,982.92	684.43
Foreign Investors	23,989.63	27,806.75	-3,817.12
Local Individuals	18,393.29	14,861.70	3,531.59
Bond Trading - Net (THB m)	Short-term (TTM<1Y)	Long-term (TTM>1Y)	Total
Asset Mgmt. Companies	3,200.80	-119.87	3,080.93
Domestic Companies	-25.95	386.57	360.62
Foreign Companies	1,685.68	637.44	2,323.12
Total Trading Value	31,009.89	10,657.32	41,667.21
Fixed Income	Close	Chg	Chg (%)
U.S. Bond Yield - 10Y (%)	3.72	-0.10	-2.62%
Commodities			
WTI Crude (Nymex) (US\$/bbl)	76.68	0.96	1.27%
Brent Crude (US\$/bbl)	82.78	1.19	1.46%
Singapore GRM (US\$/bbl)	5.93	-1.46	-19.76%
Newcastle Coal Spot (US\$/ton)	185.25	5.25	2.92%
Gold Spot (Comex) (US\$/oz)	1,867.20	32.60	1.78%
Baltic Dry Index	1424.00	45.00	3.26%
CURRENCY			
USD/THB	34.81	-0.18	-0.52%
USD/JPY	134.99	-1.16	-0.85%
EUR/USD	1.07	0.01	0.70%

Source : Aspen, Bloomberg, ThaiBMA, Datastream

Technical Pick

SET INDEX : ซื้อเพิ่มที่แนวรับ 1585-1590 แนวต้านสำคัญ 1620

CENTEL

แนวรับ : 57.50 และ 56.00
แนวต้าน : 60.00 และ 61.50
STOP LOSS ถ้าราคาหุ้นปิดต่ำกว่า 55.00

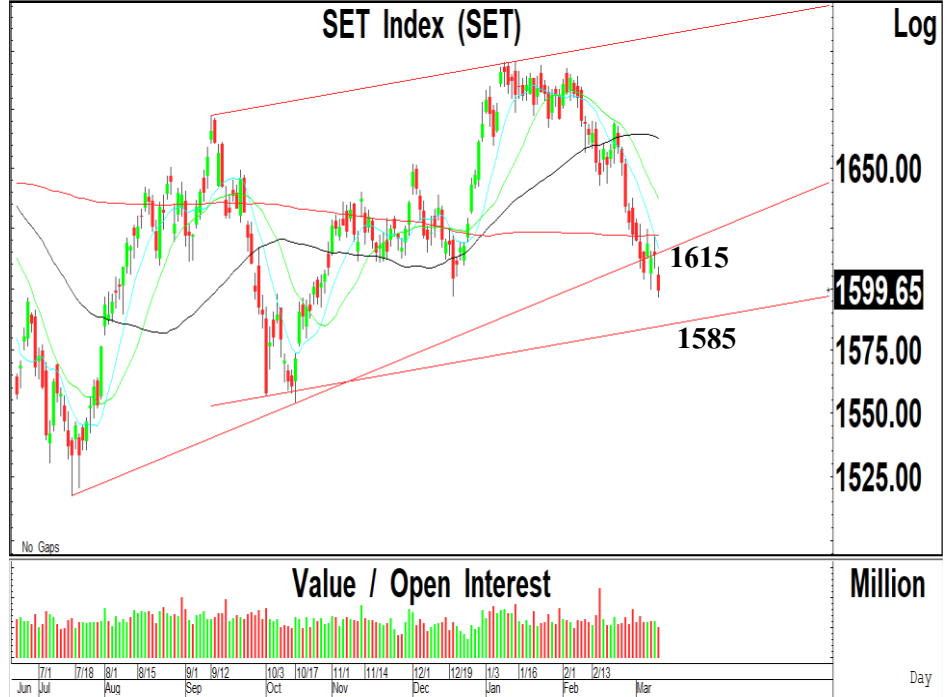
BE8

แนวรับ : 60.00 และ 59.00
แนวต้าน : 63.00 และ 65.00
STOP LOSS ถ้าราคาหุ้นปิดต่ำกว่า 57.50

Technical highlights

SET Index : ซื้อเพิ่มที่แนวรับ 1585-1590 แนวต้านสำคัญ 1620

ทิศทางตลาด : SET Index ปิดที่ 1,599.65 จุด ลดลง 14.57 จุด มูลค่าการซื้อขาย 49,261 ล้านบาท ตลาดหุ้นไทยเมื่อวันศุกร์ปรับตัวลดลงเกิดสัญญาณขายทางเทคนิคหลุดแนวรับสำคัญที่ 1600 ลงไป แต่เราคาดว่า การปรับตัวลดลงต่อเนื่องในระยะสั้นน่าจะอยู่ในกรอบที่จำกัด โดยมีแนวรับถัดไปที่ 1585-1590



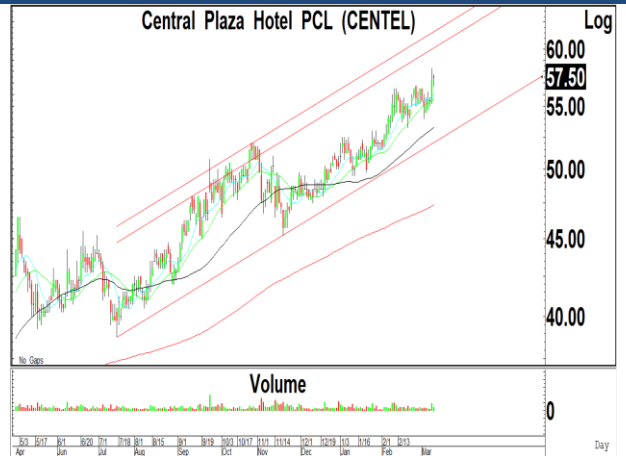
Daily: ปรับตัวลดลงไปปิดต่ำกว่าระดับ 1600 หลังจากพยายามฟื้นตัวกลับขึ้นไปปิดเหนือแนวรับสำคัญของเส้นแนวโน้มขาขึ้นที่ 1610 ซึ่งเราแนะนำให้เข้าซื้อที่แนวรับ 1610-1620 บริเวณเส้นแนวโน้มขาขึ้น และเส้นค่าเฉลี่ย 200 วัน ในขณะที่การปรับตัวลดลงหลุดแนวรับสำคัญที่ 1610 ลงไป จะมีความเสี่ยงในการปรับตัวลดลงไปทดสอบแนวรับถัดไปที่ 1590 เป็นเป้าหมายในการปรับตัวลดลงตามโครงสร้างแนวโน้มขาลง เป็นจังหวะในการเข้าซื้อหุ้นเพิ่ม โดยมีแนวต้านสำคัญที่ 1620

กลยุทธ์ : SET Index ยังมีความเสี่ยงในการปรับตัวลดลงต่อเนื่อง แต่เราคาดว่า การปรับตัวลดลงไปทดสอบแนวรับที่ 1585-1590 ควรใช้เป็นจังหวะในการเข้าซื้อหุ้นเพิ่ม เพื่อคาดหวังการฟื้นตัวเหนือแนวรับสำคัญ โดยมีแนวต้านที่ 1620 ถ้าทะลุผ่านขึ้นไปได้ จะเป็นสัญญาณฟื้นตัวทางเทคนิค

Most Active Value:		แนวรับ	แนวต้าน
KBANK	ซื้อที่แนวรับ 136 แนวต้าน 140 และ 142	136 / 135	140 / 142
DELTA	แนวโน้มลงทดสอบ 970 และ 950 แนวต้าน 1000	970 / 950	994 / 1000
ADVANC	แนวต้าน 210 ถ้าทะลุผ่านขึ้นไปได้ แนวต้านถัดไป 216 แนวรับ 206	208 / 206	210 / 216
TU	แนวโน้มลงทดสอบ 14.00 แนวต้าน 15.00	14.20 / 14.00	15.00 / 15.40
SCB	ซื้อที่แนวรับ 102 แนวต้าน 105	102 / 100	104 / 105
CPALL	ซื้อที่แนวรับ 61.00 แนวต้าน 64.00 และ 65.00	61.50 / 61.00	64.00 / 65.00
AOT	แนวรับสำคัญ 68.00 ถ้าหลุดแนวรับถัดไป 66.00 แนวต้าน 70.00	68.00 / 66.00	70.00 / 70.50
PTTEP	ซื้อที่แนวรับ 145 แนวต้าน 150	146 / 145	150 / 152
BDMS	แนวโน้มลงทดสอบ 26.50-27.00 แนวต้าน 28.50	27.00 / 26.50	28.50 / 29.00
PTT	ซื้อที่แนวรับ 30.50 แนวต้าน 32.00 และ 33.00	30.75 / 30.50	32.00 / 33.00

Central Plaza Hotel (CENTEL TB; THB 57.50) – ชื้อ

- แนวรับ : 57.50 และ 56.00
- แนวต้าน : 60.00 และ 61.50
- ราคาหุ้นปรับตัวเพิ่มขึ้นเกิดสัญญาณฟื้นตัวทางเทคนิค พร้อมด้วยปริมาณการซื้อขายที่เพิ่มสูงขึ้น หลังจากปรับตัวเพิ่มขึ้นทำจุดสูงสุดใหม่ ทำให้แนวโน้มหลักยังมีโอกาสปรับตัวเพิ่มขึ้นต่อเนื่อง
- MACD ปรับตัวเพิ่มขึ้นเหนือเส้นค่าเฉลี่ยในแดนบวก เครื่องมือทางเทคนิคชี้วัดแนวโน้มขึ้นปรับตัวเพิ่มขึ้นเหนือแนวโน้มลง RSI ปรับตัวเพิ่มขึ้นเหนือระดับ 60
- แนะนำซื้อ CENTEL โดยมีแนวรับที่ 57.50 และ 56.00 เพื่อคาดหวังการปรับตัวเพิ่มขึ้นไปทดสอบแนวต้านที่ 60.00 และ 61.50 เป็นจุดขายทำกำไร
- STOP LOSS ถ้าราคาหุ้นปิดต่ำกว่า 55.00



Beryl 8 Plus (BE8 TB; THB 60.00) – ชื้อ

- แนวรับ : 60.00 และ 59.00
- แนวต้าน : 63.00 และ 65.00
- ราคาหุ้นปรับตัวเพิ่มขึ้นเกิดสัญญาณฟื้นตัวทางเทคนิค พร้อมด้วยปริมาณการซื้อขายที่เพิ่มสูงขึ้น หลังจากปรับตัวลดลงไปทดสอบแนวรับของเส้นค่าเฉลี่ย 200 วัน ทำให้แนวโน้มในระยะสั้นยังมีโอกาสปรับตัวเพิ่มขึ้นต่อเนื่อง
- MACD ปรับตัวเพิ่มขึ้นเหนือเส้นค่าเฉลี่ยในแดนลบ เครื่องมือทางเทคนิคชี้วัดแนวโน้มลงเคลื่อนไหวเหนือแนวโน้มขึ้น RSI ปรับตัวเพิ่มขึ้นเข้าใกล้ระดับ 50
- แนะนำซื้อ BE8 โดยมีแนวรับที่ 60.00 และ 59.00 เพื่อคาดหวังการปรับตัวเพิ่มขึ้นไปทดสอบแนวต้านที่ 63.00 และ 65.00 เป็นจุดขายทำกำไร
- STOP LOSS ถ้าราคาหุ้นปิดต่ำกว่า 57.50



Thailand Derivative Market

SET50 Index Futures

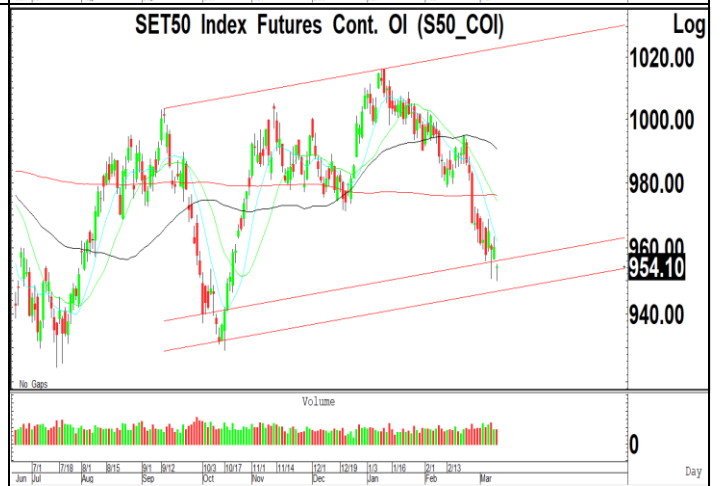
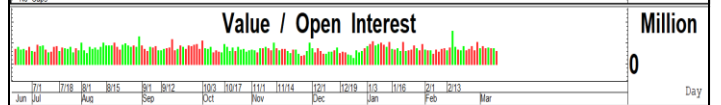
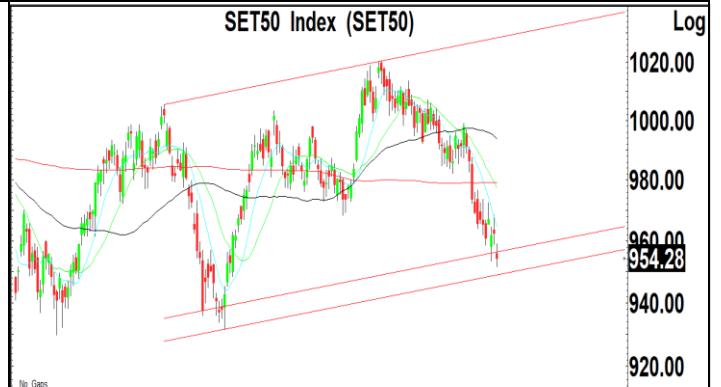
S50H23:954.10 ปรับตัวลดลงเข้าใกล้แนวรับสำคัญที่ 950 ก่อนที่จะฟื้นตัวกลับขึ้นไปบริเวณ 955 ซึ่งเราคาดว่า การปรับตัวลดลงเข้าใกล้แนวรับสำคัญที่ 955 ควรใช้เป็นจังหวะในการ Open Long เพื่อคาดหวังการฟื้นตัวเหนือแนวรับสำคัญกลับขึ้นไปทดสอบแนวต้านที่ 970 และ 976 โดยมีแนวรับสำคัญที่ 948 ถ้าหลุดจะเป็นจุด STOP LOSS สถานะ Long ออกไปก่อน

แนวรับ : 952 และ 948

แนวต้าน : 965 และ 970

คำแนะนำ: เราแนะนำให้ Open Long ใน S50H23 ที่แนวรับ 955 เพื่อคาดหวังการปรับตัวเพิ่มขึ้นไปทดสอบแนวต้านที่ 970 และ 976

STOP LOSS สถานะ Long ถ้า S50H23 ปรับตัวลดลงต่ำกว่า 948



Thailand Derivative Market

Spot Gold:1876 สัญญาฟิวเจอร์ทองคำปรับตัวเพิ่มขึ้นทะลุผ่านแนวต้านสำคัญที่ 1860 ขึ้นไป หลังจากราคาทองคำปรับตัวเพิ่มทะลุผ่านแนวต้านที่ 1860 เข้าใกล้แนวต้านสำคัญที่ 1895-1900 ทำให้แนวโน้มของราคาทองคำมีความเสี่ยงในการปรับตัวลดลงไปทดสอบแนวรับที่ 1860 และ 1820 เป็นแนวรับสำคัญ ในขณะที่ค่าเงินบาทปรับตัวลดลงไปทดสอบแนวรับที่ 34.00 และมีแนวต้านที่ 35.00

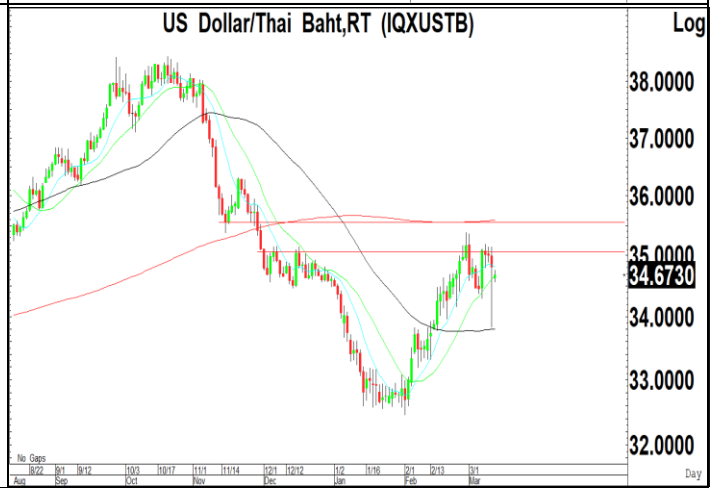
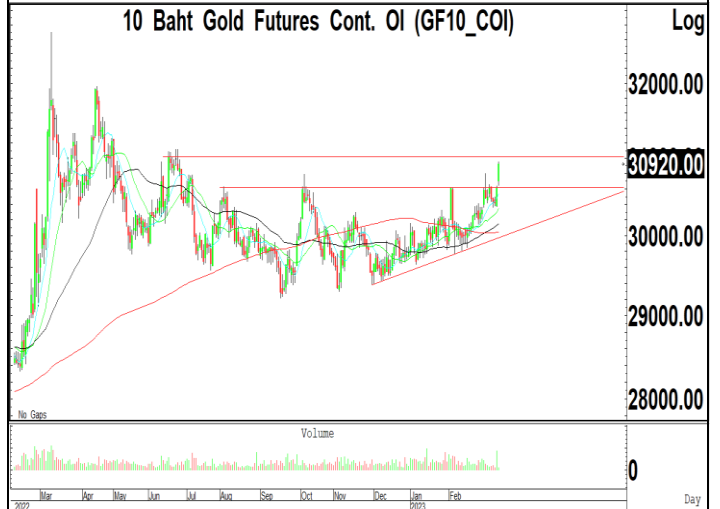
แนวรับ : 1860 และ 1840

แนวต้าน : 1885 และ 1900

คำแนะนำ: เราแนะนำให้ Open Short ใน GOH23 ที่แนวต้าน 1885 เพื่อคาดหวังการปรับตัวลดลงไปทดสอบแนวรับที่ 1860 และ 1840

STOP LOSS สถานะ Short ถ้า GOH23 ปรับตัวเพิ่มขึ้นเหนือ 1900

GF10J23 แนวรับ 30600 และมีแนวต้าน 31000



Thailand Derivative Market

<p>ADVANCM23</p> <p>ราคาหุ้นปรับตัวเพิ่มขึ้นเกิดสัญญาณฟื้นตัวทางเทคนิคไปทดสอบแนวต้านที่ 208-210 หลังจากปรับตัวลดลงไปเคลื่อนไหวในกรอบแคบเหนือแนวรับของเส้นค่าเฉลี่ย 200 วัน ทำให้แนวโน้มของราคาหุ้นมีโอกาสปรับตัวเพิ่มขึ้นไปทดสอบแนวต้านถัดไปที่ 216 โดยมีแนวรับสำคัญที่ 198</p> <p>แนวรับ : 206 และ 204 แนวต้าน : 210 และ 216</p> <p>คำแนะนำ: เราแนะนำให้ Open Long ใน ADVANCM23 ที่แนวรับ 204 เพื่อคาดหวังการปรับตัวเพิ่มขึ้นไปทดสอบแนวต้านที่ 210 และ 216</p> <p>STOP LOSS สถานะ Long ถ้า ADVANCM23 ปรับตัวลดลงต่ำกว่า 198</p>	<p>Advanced Info Service PCL (ADVANC)</p> <p>Log</p> <p>209.00 200.00 190.00</p> <p>0</p> <p>Day</p>
<p>KBANKM23</p> <p>ราคาหุ้นปรับตัวลดลงไปทดสอบจุดต่ำสุดในระยะสั้นที่ 135-136 หลังจากปรับตัวเพิ่มขึ้นไปทดสอบแนวต้านที่ 140 แต่เราคาดว่า แนวโน้มของราคาหุ้นมีโอกาสฟื้นตัวไปทดสอบแนวต้านที่ 142 และ 144 จึงแนะนำให้ Open Long ที่แนวรับ 136 แต่ถ้าปรับตัวลดลงต่ำกว่า 135 ลงไป จะมีแนวรับถัดไปที่ 130</p> <p>แนวรับ : 136 และ 135 แนวต้าน : 140 และ 142</p> <p>คำแนะนำ: เราแนะนำให้ Open Long ใน KBANKM23 ที่แนวรับ 136 เพื่อคาดหวังการปรับตัวเพิ่มขึ้นไปทดสอบแนวต้านที่ 142 และ 144</p> <p>STOP LOSS สถานะ Long ถ้า KBANKM23 ปรับตัวลดลงต่ำกว่า 135</p>	<p>Kasikornbank PCL (KBANK)</p> <p>Log</p> <p>170.00 160.00 150.00 140.00 136.00 130.00</p> <p>0</p> <p>Million</p> <p>Day</p>
<p>TUM23</p> <p>ราคาหุ้นปรับตัวลดลงเกิดสัญญาณขายทางเทคนิคเข้าใกล้แนวรับของกรอบแนวโน้มขาลงที่ 14.00 หลังจากปรับตัวลดลงทำจุดต่ำสุดใหม่ ในขณะที่โครงสร้างแนวโน้มขาลงมีแนวรับสำคัญที่ 14.00 และ 13.50 เราจึงแนะนำให้ Open Long ที่แนวรับ 14.00 เพื่อคาดหวังการฟื้นตัวกลับขึ้นไปทดสอบแนวต้านที่ 15.00</p> <p>แนวรับ : 14.20 และ 14.00 แนวต้าน : 15.00 และ 15.40</p> <p>คำแนะนำ: เราแนะนำให้ Open Long ใน TUM23 ที่แนวรับ 14.00 เพื่อคาดหวังการปรับตัวเพิ่มขึ้นไปทดสอบแนวต้านที่ 15.00</p> <p>STOP LOSS สถานะ Long ถ้า TUM23 ปรับตัวลดลงต่ำกว่า 13.50</p>	<p>Thai Union Group PCL (TU)</p> <p>Log</p> <p>20.00 18.00 16.00 14.50 14.00</p> <p>0</p> <p>Million</p> <p>Day</p>

ข่าวเด่นรอบวัน

OR	<p>OR นิวโลว์โอกาสเก็บ ซีอีโอชี้ทุกอย่างดีขึ้น</p> <p>กูรูชี้จังหวะทยอยเก็บ OR หลังราคาหุ้นสร้างนิวโลว์ ซึ่งเกิดจากต่างชาติขายหุ้นพลังงาน มองพื้นฐานจะกลับมาโดดเด่น แบบ V-Shape ด้าน "ดิษทัต ปันยารชุน" ลั่นไตรมาส 1 ทุกอย่างกลับมาปกติ ทั้งปริมาณขาย ค่าการตลาดที่ฟื้น เครื่องดีมีเมซอน ขณะที่น้ำมันเจี๊ที - ทัณฑ์</p>
CK	<p>CK งานยักษ์รับรู้อย่าง มีมาร์จิ้นเฉลี่ย 7-8%</p> <p>CK ชูโมเดลกระจายเสียง ชีมีงานในมือแล้ว 6 หมื่นล้านบาท รับรู้รายได้เฉลี่ย 2-2.5 หมื่นล้านบาทต่อปี จ่อเซ็นหลวงพระบาง ต้นแบ็กล็อกขึ้น 1.5 แสนล้านบาท ถ้าได้สี่สัปดาห์ 2 แสนล้านบาท เปิดเมืองลดปัญหาแรงงานขาดแคลน มั่นใจบริหารต้นทุนดีรักษามาร์จิ้น 7-8% ได้ - ทัณฑ์</p>
SHR, ERW	<p>ต้นท่งเที่ยววาระแห่งชาติ โรงแรมยังเด่นชู SHR-ERW</p> <p>รัฐบาลเตรียมประกาศ "การท่องเที่ยว" เป็นวาระแห่งชาติ "ร.มว.พิพัฒน์" ชงแผนพัฒนา 3 ระยะ เน้นท่องเที่ยวเชิงวัฒนธรรม พัฒนาศักยภาพการท่องเที่ยวเชิงคุณภาพและสนับสนุนผู้ประกอบการในห่วงโซ่อุปทานให้เติบโตแข็งแกร่ง - ทัณฑ์</p>
III	<p>III ชิงงานสุวรรณภูมิ ชูไตรมาส 2 ขนส่งฟื้น</p> <p>III เผยวolum การขนส่งเริ่มปรับตัวดีขึ้น คาดไตรมาส 2/2565 ฟื้นตัวชัด จ่อบุกกำไรจากการลงทุนทุกบริษัทในเครือ เล็งส่ง AOTGA บริษัทย่อย ผู้ให้บริการภาคพื้นอากาศยานและผู้โดยสารเข้าประมูลจอดและอุปกรณ์ภาคพื้นและโครงการให้บริการคลังสินค้าท่าอากาศยานสุวรรณภูมิ ภายในเดือนมิถุนายน 2566 นี้ - ทัณฑ์</p>
EA	<p>EA ขายรถอีวี 3 พันคัน ดีลพันธมิตรลุยมาเลย</p> <p>EA เดินหน้าธุรกิจอีวีเต็มสูบ ต้นสดส่วนรายได้พุ่ง เป้ายอดขายปีนี้ไม่ต่ำกว่า 3 พันคัน แยมดีลเจรจาพันธมิตรลุยตลาดมาเลเซียต่อยอด พร้อมเดินหน้าขยายโรงงานแบตเตอรี่เป็น 4.5 GWh ในปี 2568 เล็งพัฒนาธุรกิจไบโอดีเซลไปสู่ Bio-Jet หวังขยายตลาดในอนาคต ส่วนธุรกิจ PCM คาดมียอดขาย 6 พันตัน รุกตลาดญี่ปุ่น เกาหลีเพิ่ม - ทัณฑ์</p>
COM7	<p>COM7 จับตา Q1 โตต่อ บุกไอโฟน-สินค้าใหม่</p> <p>COM7 ส่งซิก Q1/2566 แร่งรับรู้สต็อกไอโฟน บวกอุตสาหกรรมไอทีฟื้นตัว และการเปิดตัวสินค้าใหม่หนุน ขณะที่ตั้งเป้ารายได้เติบโตไม่น้อยกว่า 15% วางเป้าหมายมาร์เก็ตแชร์แตะ 35% ของมูลค่าตลาดไอที และสมาร์ตโฟนในประเทศ เร่งขยายฐานเตรียมเปิดสาขาเพิ่ม 134 สาขา คาดสิ้นปีแตะ 1,400 สาขา พร้อมรุกธุรกิจร้านขายยา-เฟิร์มช้อป-ประกัน - ทัณฑ์</p>
VCOM	<p>VCOM รุกซีเคียวริตี้เต็มพิกัด เน้นเจาะตลาดต่างแดน CLM</p> <p>VCOM กางยุทธศาสตร์ปี 2566 โฟกัสมาร์จิ้น ลุยระบบซีเคียวริตี้เต็มตัว ส่วนรายได้คาดใกล้เคียงปีก่อน 2.2 พันล้านบาท แม่ทัพหญิง "ทรงศรี ศรีรุ่งเรืองจิต" ขึ้นแท่นตัวแทนขายสินค้า Stellar Cyber พร้อมรุกตลาด CLM - ทัณฑ์</p>

ข่าวเด่นรอบวัน

JSP	JSP ประเดิมต้นปีจัดงานอีเวนต์ใหญ่ระดับนานาชาติ JSP จัดอีเวนต์แรกของปี ผลตอบรับสุดประทับใจ เม็ดเงินเดินสะพัด 10 ล้านบาท เตรียมดัน "HEALTH Trendsetter" สู่อีเวนต์ใหญ่ของวงการเฮลท์ตี้ พร้อมดันเป็นงานระดับชาติ จับมือพันธมิตรเปิดตัว "กัมมีเยลลี่" บุ๊กตลาดในวงกว้าง – ทันหุ้น
DITTO	DITTO รุกปลูกป่าชายเลน ดันยอด 4.82 หมื่นไร่ DITTO ร่วมโครงการปลูกป่าชายเลนเพิ่มอีก 2.65 หมื่นไร่ ดันยอดรวมแตะ 4.82 หมื่นไร่ ระยะเวลาโครงการ 30 ปี หนุนคาร์บอนเครดิตในพอร์ตเพิ่ม – ทันหุ้น
ANAN	ANAN ปิดขายหุ้นกู้ นักลงทุนตอบรับล้น เดินหน้าโครงการใหม่ ANAN ปิดการขายหุ้นกู้ 2 รุ่น รวมมูลค่า 4,000 ล้านบาท นักลงทุนเชื่อมั่นบริษัทซึ่งเป็นผู้นำในตลาดคอนโดมิเนียมติดรถไฟฟ้า ที่มีโครงการที่หลากหลายในสต็อกพร้อมขาย รองรับความต้องการของลูกค้าได้ทันที เดินหน้าลุยโครงการใหม่ สร้างโอกาสต่อเนื่อง – ทันหุ้น
AAV	AAV อัปเดตเส้นทาง-เที่ยวบิน รองรับผู้โดยสารพุ่ง 20 ล. AAV ลุยเพิ่มความถี่บินไทย-จีน ควบเพิ่มเส้นทางบินสู่ประเทศที่มีศักยภาพทางการเดินทาง ตั้งเป้าขนส่งผู้โดยสาร 20 ล้านคน Load Factor เฉลี่ยราว 87% มั่นใจอัตราค่าโดยสารเฉลี่ยสูงกว่าปี 2565 หนุนจากความต้องการเดินทางท่องเที่ยวที่ยังสูงกว่าความพร้อมการให้บริการของผู้ประกอบการในอุตสาหกรรมการบิน – ทันหุ้น
TKN	TKN รุกต่างแดนเต็มสูบ ล็อกเป้าปีนี้ยอดโต 15% TKN วางเป้ายอดขายปี 2566 เติบโตไม่น้อยกว่า 15% และที่ระดับ 5 พันล้านบาท จากปีก่อน หลังเห็นสัญญาณการฟื้นตัวของเศรษฐกิจ-กำลังซื้อและการท่องเที่ยว มองกำไรสุทธิเติบโตตัวเลขสองหลัก เล็งออกผลิตภัณฑ์ใหม่มากกว่า 12-13 รายการ ดึงปีกบินบุกตลาดต่างประเทศต่อเนื่อง – ทันหุ้น
PTTGC	PTTGC พันท้ายสุดรับเงินเปิดเมืองหนุนดีมานด์โต PTTGC ประเมินกำไรสุทธิของกลุ่มปี 2566 อยู่ที่ 3.2 แสนล้านบาท (+3% YoY) จากการฟื้นตัวของอุตสาหกรรมปิโตรเคมีเป็นหลัก ระบุสถานการณ์ไตรมาส 1/2566 กำไรกลุ่มโรงกลั่น-ปิโตรเคมีจะฟื้นตัว QoQ จากเงินเปิดประเทศ และปิดซ่อมลดลง – ทันหุ้น
AGE	AGE ตั้งเป้ารายได้ 2.3 หมื่นล. ธุรกิจใหม่-ถ่านหินดันพอร์ต AGE ตั้งเป้ารายได้ปี 2566 และระดับ 2.34 หมื่นล้านบาท อาศัยสงส์ดีมานด์ถ่านหินสดใ้ธุรกิจใหม่หนุน ด้านผู้บริหาร "ลิขิต เลาบวรเศรษฐี" เดินหน้าทุ่มงบ 295 ล้านบาท ต่อยอดธุรกิจใหม่เพิ่ม ฟากธุรกิจจิลส์ซึ่งปีนี้วางหมากยอดสินเชื่อแตะ 500 ล้านบาท – ทันหุ้น

NVDR Trading

ประจำวันที 10 มีนาคม 2566

NVDR TOP Value			
Top 25 NVDR Net Buy		Top 25 NVDR Net Sell	
1. PTTEP	158,988,543	1. KBANK	-544,847,868
2. TESCO	156,516,578	2. GULF	-232,822,433
3. ADVANC	151,120,193	3. CPN	-204,717,164
4. MAKRO	89,317,491	4. SCB	-174,372,349
5. CPALL	86,459,920	5. EA	-172,116,549
6. ITC	63,029,825	6. BBL	-148,334,929
7. TU	56,821,686	7. PTT	-144,715,749
8. JMART	50,225,021	8. TISCO	-117,759,300
9. MOSHI	45,957,675	9. DELTA	-109,190,696
10. COM7	44,682,778	10. GUNKUL	-97,804,740
11. SIRI	43,675,791	11. KTB	-91,214,370
12. WARRIX	42,280,730	12. BTS	-78,999,683
13. PSL	40,421,347	13. CRC	-78,048,482
14. JTS	36,816,425	14. BDMS	-72,565,920
15. MASTER	36,566,433	15. AH	-60,026,201
16. TLI	34,172,510	16. TRUE	-59,190,710
17. GLOBAL	33,923,586	17. PTTGC	-58,024,512
18. AMATA	33,546,676	18. CPF	-54,249,490
19. MEGA	33,195,263	19. OR	-50,643,988
20. BH	28,407,733	20. BGRIM	-50,557,639
21. AOT	26,590,502	21. SCC	-48,435,658
22. WHA	25,687,775	22. GPSC	-47,433,050
23. RATCH	25,400,750	23. CENTEL	-45,326,190
24. ORI	23,963,410	24. OSP	-43,071,575
25. RCL	20,819,118	25. KKP	-42,556,474

NVDR TOP Volume			
Top 25 NVDR Net Buy		Top 25 NVDR Net Sell	
1. SIRI	23,217,611	1. GUNKUL	-24,142,800
2. PSG	11,638,320	2. SDC	-10,859,795
3. BLAND	8,690,900	3. BTS	-10,427,895
4. TESCO	7,658,719	4. IRPC	-10,040,741
5. WHA	6,230,804	5. BWG	-9,915,600
6. GRAND	4,501,200	6. TRUE	-7,193,826
7. AQUA	4,219,200	7. AAI	-5,916,640
8. SUPER	4,064,900	8. KTB	-5,362,282
9. QH	3,994,258	9. WAVE	-5,253,900
10. WARRIX	3,983,200	10. PTT	-4,729,528
11. TU	3,974,729	11. GULF	-4,527,885
12. NEWS	3,213,200	12. CHG	-4,421,400
13. PSL	2,705,339	13. ESSO	-4,219,490
14. MENA	2,536,600	14. TTB	-4,150,199
15. TLI	2,504,500	15. KBANK	-4,016,925
16. MAKRO	2,254,196	16. JAS	-3,931,506
17. ITC	2,181,400	17. CPN	-3,136,225
18. JMART	2,080,258	18. BANPU	-3,103,639
19. B	1,929,600	19. AWC	-2,824,100
20. ORI	1,899,200	20. HMPRO	-2,734,001
21. GEL	1,725,100	21. BDMS	-2,595,856
22. GLOBAL	1,724,510	22. CPF	-2,487,189
23. AMATA	1,560,489	23. FSMART	-2,480,510
24. COM7	1,404,001	24. BAM	-2,444,100
25. CPALL	1,391,160	25. OR	-2,433,739

ยอดสะสม 5 วันย้อนหลัง 3 มีนาคม - 10 มีนาคม 2566

NVDR TOP Value			
Top 25 NVDR Net Buy		Top 25 NVDR Net Sell	
1. MAKRO	498,836,712	1. KBANK	-1,958,954,612
2. TESCO	490,950,669	2. DELTA	-938,860,106
3. TRUE	453,255,139	3. CPN	-936,180,188
4. WHA	433,464,743	4. EA	-749,207,248
5. PTTEP	340,788,107	5. HMPRO	-740,714,736
6. JMART	291,887,986	6. PTTGC	-570,482,927
7. BDMS	291,619,035	7. CRC	-407,099,893
8. AMATA	271,477,742	8. TOP	-403,649,256
9. SAWAD	232,908,104	9. BEM	-304,347,401
10. AOT	197,160,406	10. TISCO	-303,174,048
11. COM7	179,472,151	11. KKP	-266,922,461
12. TLI	150,660,420	12. BGRIM	-261,231,510
13. ITC	136,842,813	13. KTB	-246,943,642
14. GLOBAL	126,755,307	14. GULF	-217,407,829
15. TU	119,340,101	15. BCP	-201,862,505
16. PSL	116,099,919	16. BLA	-190,553,689
17. ORI	108,660,530	17. BCH	-186,740,027
18. IVL	103,121,202	18. OR	-181,652,979
19. WARRIX	89,938,942	19. MINT	-153,585,055
20. BJC	88,936,387	20. BH	-145,803,713
21. CPALL	88,893,458	21. KCE	-141,100,419
22. KLINIQ	86,956,518	22. SCGP	-139,697,584
23. CK	86,918,130	23. SCB	-117,330,692
24. JMT	82,546,807	24. OSP	-110,371,339
25. AP	75,505,668	25. SPALI	-104,709,350

NVDR TOP Volume			
Top 25 NVDR Net Buy		Top 25 NVDR Net Sell	
1. WHA	105,906,404	1. HMPRO	-52,173,952
2. PSG	63,137,799	2. SIRI	-40,929,114
3. TRUE	53,574,825	3. SDC	-34,458,922
4. TTB	51,831,043	4. BEM	-33,126,374
5. CGD	35,145,100	5. IRPC	-25,297,221
6. TESCO	25,035,102	6. CHG	-19,319,897
7. SUPER	24,404,910	7. TPIPL	-15,591,600
8. WAVE	19,225,300	8. KTB	-14,419,313
9. TRC	16,597,800	9. KBANK	-14,233,125
10. QH	14,035,150	10. CPN	-14,204,951
11. NEWS	13,841,600	11. AWC	-13,922,428
12. AMATA	12,778,245	12. BWG	-13,391,500
13. MAKRO	12,463,647	13. AQ	-12,725,000
14. SITHAI	12,432,013	14. PPM	-12,235,500
15. JMART	11,359,923	15. GUNKUL	-11,959,039
16. TLI	10,989,806	16. PTTGC	-11,918,530
17. BLAND	10,683,700	17. BTS	-10,928,392
18. BDMS	10,292,474	18. EA	-9,876,197
19. ORI	8,903,631	19. BCH	-9,575,696
20. WARRIX	8,519,346	20. CRC	-9,271,204
21. CKP	8,249,300	21. ESSO	-8,263,838
22. PSL	7,930,145	22. OR	-8,652,566
23. TU	7,916,015	23. SPRC	-8,210,940
24. SGC	7,210,632	24. STOWER	-8,204,000
25. RABBIT	7,075,500	25. ETC	-8,070,800

ข้อมูลแบบรายงานการเปลี่ยนแปลงการถือหลักทรัพย์ของผู้บริหาร (แบบ 59) Change by Management

Date of report		Source : กลต. (SEC)					
10 March, 2023							
ชื่อบริษัท	ชื่อผู้บริหาร	วิธีการได้มา/จำหน่าย	ประเภทหลักทรัพย์	วันที่ได้มา/จำหน่าย	จำนวน	ราคา	
DTCENT	นาย ไพรัช คุณะเพ็ญศิริ	ซื้อ	หุ้นสามัญ	08/03/2566	100,000	1.90	
EKH	นาย สุทธิพงษ์ ตั้งสัจจะพจน์	ซื้อ	หุ้นสามัญ	09/03/2566	15,000	8.35	
KKP	นาย อภินันท์ เกลียวปฏิภินนท์	ซื้อ	หุ้นสามัญ	09/03/2566	105,000	66.00	
NOBLE	นาย ธงชัย บุตราพันธ์	ซื้อ	หุ้นสามัญ	09/03/2566	80,000	5.00	
NOBLE	นาย ธงชัย บุตราพันธ์	ซื้อ	หุ้นสามัญ	08/03/2566	400,000	4.98	
ORI	นาง อารดา จรุงญเอก	ซื้อ	หุ้นสามัญ	09/03/2566	728,800	12.77	
ORI	นาง อารดา จรุงญเอก	ซื้อ	หุ้นสามัญ	08/03/2566	2,208,800	12.09	
PG	นาย พิรนาถ โชควัฒนา	ซื้อ	หุ้นสามัญ	09/03/2566	500	8.11	
SABUY	นาย ชูเกียรติ รุจนพรพิ	ซื้อ	หุ้นสามัญ	09/03/2566	10,935,000	12.21	
SE	นาย สิทธิชัย ลิเกดม	ซื้อ	หุ้นสามัญ	10/03/2566	100,000	1.05	
SIMAT	นาย บุญเลิศ เอี้ยวพรชัย	ซื้อ	หุ้นสามัญ	09/03/2566	59,300	2.24	
SKR	นาย สุรียนต์ โคจรโรจน์	ซื้อ	หุ้นสามัญ	08/03/2566	404,000	9.90	
STGT	นาย วีรกร อ่องสกุล	ซื้อ	หุ้นสามัญ	07/03/2566	2,000	10.80	
SUPER	นาย จอมทรัพย์ โลจายะ	ซื้อ	หุ้นสามัญ	08/03/2566	3,000,000	0.56	
TIDLOR	นาย ปิยะศักดิ์ อุกฤษฏ์กุล	ซื้อ	หุ้นสามัญ	07/03/2566	40,000	24.80	
TIGER	นาง ปิยาพร โสภิตลวิพัฒนานนท์	ซื้อ	หุ้นสามัญ	09/03/2566	9,200	1.57	
TIGER	นาย จอมพล หนูนา	ซื้อ	หุ้นสามัญ	22/02/2566	6,800	1.68	
TIGER	นาย จอมพล หนูนา	ซื้อ	หุ้นสามัญ	24/02/2566	10,600	1.58	
TIGER	นาย จอมพล หนูนา	ซื้อ	หุ้นสามัญ	03/03/2566	550,000	1.49	
TMILL	นาย ประภาส ชุตินวาร์พันธ์	ซื้อ	หุ้นสามัญ	09/03/2566	60,000	3.99	
TSR	นาย เอกรัตน์ แจ้งอยู่	ซื้อ	หุ้นสามัญ	09/03/2566	50,000	4.06	
TSR	นาย เอกรัตน์ แจ้งอยู่	ซื้อ	หุ้นสามัญ	09/03/2566	50,000	4.00	
TSTE	นาย ประภาส ชุตินวาร์พันธ์	ซื้อ	หุ้นสามัญ	09/03/2566	15,500	7.75	
TU	นาย ชง นิรุตตินานนท์	ซื้อ	หุ้นสามัญ	09/03/2566	200,000	15.10	
WARRIX	นาย สง่า ตั้งจันสิริ	ซื้อ	หุ้นสามัญ	09/03/2566	50,000	10.80	
CENTEL	นาย ชีระเกียรติ จิราธิวัฒน์	ขาย	หุ้นสามัญ	10/03/2566	10,000	56.00	
CENTEL	นาย ชีระเกียรติ จิราธิวัฒน์	ขาย	หุ้นสามัญ	28/02/2566	10,000	56.00	Revoked by Reporter
CV	นาย มนตรี โสภิตยานุรักษ์	ขาย	หุ้นสามัญ	08/03/2566	200,000	1.68	
JSP	นาย ณัฐวัฒน์ วิบูลพัฒน์วงศ์	ขาย	หุ้นสามัญ	08/03/2566	40,000	4.30	
KJL	นางสาว วลัยพร พรจิรัฐติกาล	ขาย	หุ้นสามัญ	07/03/2566	10,000	28.25	
MBAX	นาย พิสุทธิ เลิศวิไล	ขาย	ใบสำคัญแสดงสิทธิที่จะซื้อหุ้น	09/03/2566	190,000	1.47	
SABUY	นาย ชูเกียรติ รุจนพรพิ	ขาย	ใบสำคัญแสดงสิทธิที่จะซื้อหุ้น	09/03/2566	23,500,000	5.72	
SMT	นาย ปรีชา จรุงกิจอนันต์	ขาย	หุ้นสามัญ	10/03/2566	227,500	4.86	
TIGER	นาย จตุรงค์ ศรีกุลเรืองโรจน์	ขาย	หุ้นสามัญ	08/03/2566	3,000,000	1.50	
TITLE	นางสาว จิรยา อุดมวงศ์ทรัพย์	ขาย	หุ้นสามัญ	07/03/2566	300,000	2.14	
ZEN	นาย ศิรวัฒน์ ชีชวาลย์	ขาย	หุ้นสามัญ	09/03/2566	25,500	16.70	
SPA	นาย ภูมิพันธ์ บุญญาประมัย	โอน	หุ้นสามัญ	09/03/2566	1,964,700	10.90	

ข้อมูลการขายชอร์ต

10-Mar-2023

หลักทรัพย์	ปริมาณหุ้นที่ขายชอร์ต (หุ้น)	มูลค่าการขายชอร์ต (บาท)	%ปริมาณการขายชอร์ต	%มูลค่าการขายชอร์ต
1 BBGI	88400	543,740.00	32.84	32.81
2 SYNEX	130500	2,036,560.00	31	31.05
3 PSH	733500	9,501,570.00	29.39	29.68
4 WICE	494500	5,206,600.00	28.51	28.63
5 AIE	245400	612,500.00	27.66	27.61
6 TPIPL	2532000	4,104,122.00	27.4	27.41
7 UVAN	306400	2,347,295.00	24.61	24.64
8 BAFS	138900	4,344,400.00	24.63	24.63
9 TPIPP	1085700	3,670,336.00	23.3	23.3
10 BYD-R	469800	4,885,910.00	21.89	21.9
11 MONO	1446200	2,227,028.00	21.78	21.75
12 IRPC	7744100	22,149,268.00	21.21	21.25
13 MAJOR-R	156200	2,705,720.00	20.95	20.91
14 SPCG	275500	4,083,450.00	20.63	20.79
15 ANAN	975500	1,369,464.00	20.66	20.64
16 DCC	1557600	3,529,446.00	19.78	19.77
17 BTS	6387400	48,600,320.00	19.05	19.11
18 JAS-R	4970000	10,412,616.00	19.06	19.09
19 TTB	28892800	40,160,992.00	18.63	18.66
20 JUBILE	4800	124,800.00	17.71	17.66
21 MTC-R	1742500	56,930,500.00	17.5	17.51
22 CK-R	496100	9,826,670.00	17.31	17.31
23 INTUCH-R	1057300	77,433,450.00	17.22	17.21
24 CRC-R	1043200	45,362,125.00	17.12	17.14
25 OSP-R	1075300	35,026,975.00	16.75	16.77
26 OR-R	3541700	73,481,100.00	16.67	16.69
27 PTT	4454600	136,214,925.00	16.57	16.53
28 PTTEP-R	1248200	182,151,400.00	16.11	16.09
29 CRC	965200	42,005,475.00	15.84	15.87
30 AS	247600	3,277,670.00	15.71	15.73
31 BDMS	4909100	136,477,500.00	15.74	15.72
32 PTG-R	579200	8,050,880.00	15.64	15.65
33 BAM-R	2085900	29,440,730.00	15.56	15.58
34 KCE-R	705500	33,829,575.00	15.07	15.05
35 BCH-R	723800	14,365,710.00	14.57	14.56
36 HENG	360100	1,052,082.00	14.5	14.49
37 NOBLE	171000	864,850.00	14.43	14.46
38 IRPC-R	5271400	15,040,626.00	14.44	14.43
39 BEM	5145800	46,561,060.00	14.34	14.36
40 GPSC	617800	40,905,550.00	14.3	14.26
41 GJS	599200	185,752.00	14.1	14.16
42 KTB	5040200	85,852,420.00	14.03	14.07
43 SPALI	976500	22,160,350.00	13.93	13.95
44 SUSCO	374800	1,417,466.00	13.84	13.83
45 KKP-R	600600	40,261,800.00	13.61	13.61

หลักทรัพย์	ปริมาณหุ้นที่ขายชอร์ต (หุ้น)	มูลค่าการขายชอร์ต (บาท)	%ปริมาณการขายชอร์ต	%มูลค่าการขายชอร์ต
46 EPG	249100	2,106,195.00	13.33	13.4
47 GUNKUL-R	24840400	100,840,656.00	13.34	13.35
48 SJWD	235300	4,635,070.00	13.28	13.3
49 SCC-R	146700	48,352,600.00	13.3	13.28
50 BPP	73700	1,150,280.00	13.19	13.25
51 TVO-R	160800	4,381,800.00	13.23	13.23
52 CKP-R	986900	4,037,600.00	13.18	13.21
53 AIT	572700	3,325,505.00	13.07	13.14
54 SCGP-R	436000	22,762,150.00	12.99	13
55 MBK-R	279800	4,735,860.00	12.92	12.94
56 AWC	6065400	34,656,250.00	12.78	12.86
57 BEM-R	4622900	41,676,960.00	12.88	12.86
58 HANA-R	636300	34,103,750.00	12.85	12.84
59 CPF	1923000	42,134,380.00	12.65	12.67
60 DOHOME	1803200	26,097,940.00	12.66	12.62
61 BGRIM	752100	28,371,975.00	12.59	12.54
62 AP	1487600	18,446,240.00	12.48	12.49
63 SAWAD-R	653200	34,125,325.00	12.46	12.44
64 GFPT-R	172100	2,077,470.00	12.45	12.43
65 FORTH-R	340500	12,837,550.00	12.31	12.41
66 CPN-R	1105800	72,291,450.00	12.31	12.32
67 XO	28200	353,800.00	12.2	12.31
68 BJC-R	382700	14,297,475.00	12.11	12.1
69 COM7-R	2042600	64,880,900.00	12.03	12.04
70 CKP	902600	3,669,884.00	12.05	12
71 JMT	1089900	46,975,925.00	11.97	12
72 OR	2475000	51,558,370.00	11.65	11.71
73 RATCH	603600	23,659,600.00	11.65	11.7
74 CHG	3688100	13,854,048.00	11.53	11.53
75 EA-R	1242700	95,195,150.00	11.53	11.53
76 EPG-R	209100	1,766,845.00	11.19	11.24
77 BCPG	152400	1,424,940.00	11.2	11.2
78 CPALL	2433200	150,994,200.00	11.13	11.15
79 RS	89400	1,376,760.00	11.12	11.14
80 CENTEL-R	489700	28,135,900.00	11	11.01
81 CENTEL	486100	27,945,775.00	10.92	10.94
82 VGI	1396000	6,033,788.00	10.83	10.84
83 TTW-R	348800	3,054,190.00	10.71	10.71
84 MTC	1041700	34,071,550.00	10.46	10.48
85 SAT-R	126500	2,494,620.00	10.18	10.23
86 BCPG-R	138600	1,299,250.00	10.19	10.21
87 BBL	331900	52,631,150.00	10.17	10.18
88 WHAUP	211100	831,734.00	9.95	9.98
89 SIS	16400	412,510.00	9.86	9.89
90 GFPT	136100	1,651,540.00	9.85	9.89

หมายเหตุ :- %ปริมาณและมูลค่าการขายชอร์ต เปรียบเทียบกับปริมาณและมูลค่าการซื้อขายแบบ AOM

- " -R " ข้อมูลธุรกรรมขายชอร์ตในเอ็นวีซีอาร์

Source:SETSMART

SET50 Index Futures - Trading Volume

10 March 2023

Volume, OI: Contracts

	Foreign Investor		Local Institutions		Local Investor		Total	
	Volume	%	Volume	%	Volume	%	Volume	OI
Long	80,543	35.74%	39,038	17.32%	105,781	46.94%		
Short	94,297	41.84%	38,072	16.89%	92,993	41.26%		
Net	-13,754	-	966	-	12,788	-	225,362	678,448

13 February 2023 - 10 March 2023 (1 Month)

Volume, OI: Contracts

	Foreign Investor		Local Institutions		Local Investor		Total	
	Volume	%	Volume	%	Volume	%	Volume	OI
Long	1,655,717	38.57%	663,603	15.46%	1,973,504	45.97%		
Short	1,746,026	40.67%	635,090	14.79%	1,911,708	44.53%		
Net	-90,309	-	28,513	-	61,796	-	4,292,824	678,448

3 January 2023 - 10 March 2023 (YTD)

	Foreign Investor		Local Institutions		Local Investor		Total	
	Volume	%	Volume	%	Volume	%	Volume	OI
Long	3,547,725	35.66%	1,624,626	16.33%	4,777,261	48.01%		
Short	3,818,061	38.37%	1,590,202	15.98%	4,541,349	45.64%		
Net	-270,336	-	34,424	-	235,912	-	9,949,612	678,448

Source: SETSMART

Rights & Benefits

March

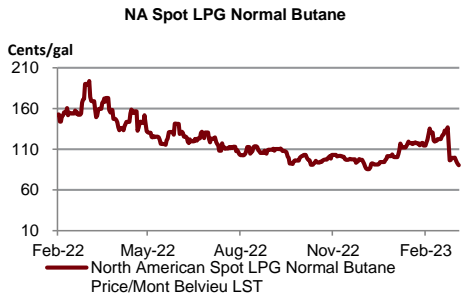
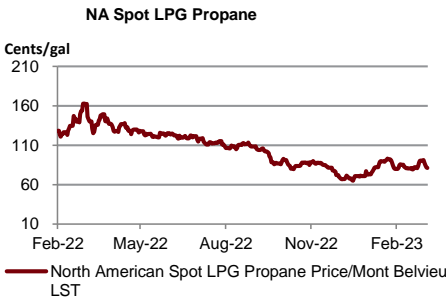
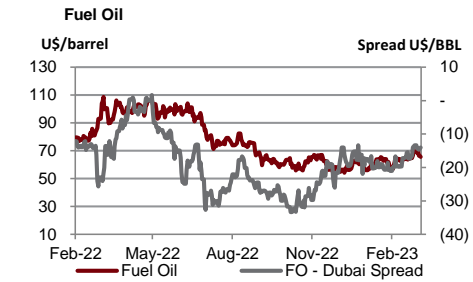
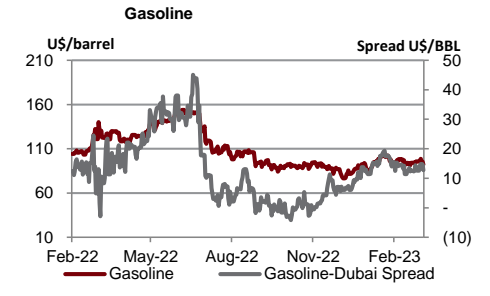
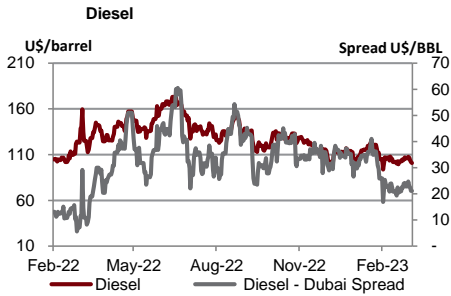
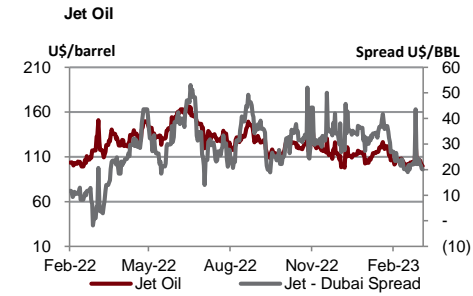
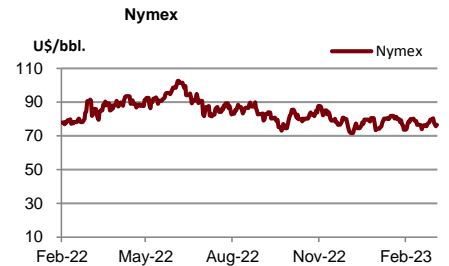
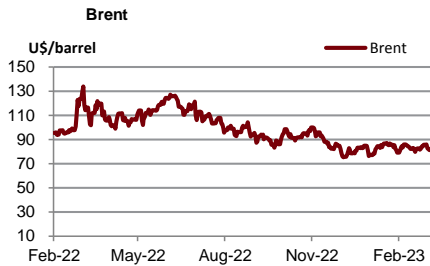
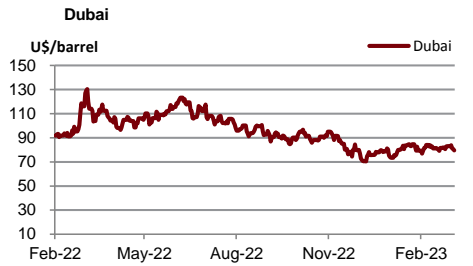
Monday	Tuesday	Wednesday	Thursday	Friday					
		01-Mar	02-Mar	03-Mar					
		BBGI-XD@0.05 GULF-XD@0.6 LPN-XD@0.12 THAN-XD@0.17	BKCP-XD@0.18 KDH-XD@0.75 MPF-XD@0.32	CBG-XD@0.75 EGATIF-XD@0.0918 FUTUREPF-XD@0.34 IFS-XD@0.1633 JASIF-XD@0.23 KSL-XD@0.07 PHOL-XD@0.12 PT-XD@0.35 SNC-XD@0.4 TASCO-XD@1 TFM-XD@0.08 XD-XD@0.21	CPTGF-XD@0.1615 EGATIF -XN@0.1 HENG-XD@0.0666 INSET-XD@0.05 KBSPIF-XD@0.174 MBAX-XD@0.38 PM-XD@0.28 PTT-XD@0.7 SPVI-XD@0.175 TFFIF-XD@0.1032 TTLPF-XD@0.422	BGP-XD@1 BRRGIF -XN@0.16 DRT-XD@0.26 SPRIME-XD@0.16 SUPEREIF -XN@0.04 TLHPF -XN@0.1	BCPG-XD@0.16 CTW-XD@0.05 MST-XD@0.61 SUPEREIF-XD@0.1305 TIF1-XD@0.14 TU-XD@0.44		
06-Mar	07-Mar	08-Mar	09-Mar	10-Mar					
	AMANAH-XD@0.2 DMT-XD@0.38 ENY-XD@2 GFPT-XD@0.2 KTBSTMR-XD@0.1777 ZGA-W1-XE 1:1@1	BIZ-XD@0.2 EBANK-XD@0.32 GAHREIT-XD@0.3 GROREIT-XD@0.3 LUXF-XD@0.2	ZS-XD@0.2 ARIP-XD@0.0215 ASP-XD@0.13 BDMS-XD@0.3 BROCK-XD@0.01 BU-XD@0.5 COM7-XD@0.75 DOHOME-XD(SD)16:1 DREIT-XD@0.4006 KIAT-XD@0.02 LHPF-XD@0.13 MEGA-XD@0.85 NKI-XD(SD)36:1 OGC-XD@0.57 QHHR-XD@0.15 SAT-XD@1.12 SONIC-XD@0.11 TK-XD@0.42 TPIP-XD@0.03 WHART-XD@0.1265	AMA-XD@0.25 ASN-XD@0.0267 BAREIT-XD@0.2451 BEM-XD@0.12 BUI-XD(SD)10:1 B-WORK-XD@0.1771 CPN-XD@1.15 DOHOME-XD@0 ITNS-XD@0.12 LHHOTEL-XD@0.45 LHSC-XD@0.11 NDR-XD@0.02 NKI-XD@1 QHHR-XD@0.15 SAF-XD@0.035 SFT-XD@0.07 TEAM-XD@0.2 TIPI-XD@0.07 TTW-XD@0.3 WICE-XD@0.44	ALLY-XD@0.173 BKD-XD@0.06 BOFFICE-XD@0.173 CPW-XD@0.08 FSMART-XD@0.16 GBX-XD@0.077 ICN-XD@0.1 KUN-XR 10:1@2.1 LST-XD@0.19 MNT-XD@0.02 MNRFX-XD@0.015 M-STOR-XD@0.1 NCH-XD@0.11 PCS-XD@0.15 PTG-XD@0.2 SCP-XD@0.15 SE-XD@0.04021 SIS-XD@1.2 SPRC-XD@0.15 SUSCO-XD@0.2 SYNEX-XD@0.52 TKN-XD@0.12 TPRIME -XN@0.037 UEC-XD@0.03 UTP-XD@0.27 WORK-XD@0.13	APURE-XD@0.05 BKI-XD@5 CHC-XD@0.0025 FMT-XD@2.75 FTI-XD@0.06 HPF -XN@0.112 KK-XD@0.025 KUN-XD@0.03 M-H-XD@0.15 MNT2-XD@0.06 MSC-XD@0.4 NC-XD@0.14 NVD-XD@0.06 PSH-XD@0.65 RJH-XD@0.5 SE-XD(SD)27:1 SECURE-XD@0.3 SISB-XD@0.16 STC-XD@0.025 SVT-XD@0.05 TEKA-XD@0.13 TPRIME-XD@0.093 UAC-XD@0.12 UPOIC-XD@0.45 UVAN-XD@0.7 YONG-XD@0.08	CMC-XD@0.00423 CSC-XD@2.2 DDD-XD@0.3 HARN-XD@0.13 KJL-XD(SD)1:1 MTI-XD@6.18 S-XD@0.02 SYMC-XD@0.0935 TTH-XD@1 VIH-XD@0.45 WPH-XD@0.11	CMC-XD(SD)27:1 CSC-P-XD@3.7 EA-XD@0.3 HL-XD@0.18 KJL-XD@0.63 PLUS-XD@0.13 SVOA-XD@0.071 TCCC-XD@1.4 VCOM-XD@0.18 WHAR-XD@0.1218	
13-Mar	14-Mar	15-Mar	16-Mar	17-Mar					
A5-XW 10:1 AI-XD@0.2 AIMIRT-XD@0.223 BH-XD@2.35 BJCHI-XD@0.12 BM-XW 3:1 DCON-XD@0.012 DITTO-XD(SD)5:1 ECL-XD@0.05 PTC-XD@0.082 SAMTEL-XD@0.15 SKN-XD@0.36 TEAMG-XD@0.01111 TEGH-XD@0.26 TKS-XD@0.3 TNR-XD@0.3 UOBKH-XD@0.09 WINNER-XD@0.07	A5-XW 10:1 AIMCG-XD@0.14 ALPHAX-W4-XE 1:1@1 BHP-XD@2.35 BM-XD@0.1 CK-XD@0.1 DITTO-XD@0 ECF-XD@0.011 HANA-XD@0.5 RPH-XD@0.15 SGP-XD@0.2 SNP-XD@0.7 TEAMG-XD(SD)5:1 TIPH-XD@0.75 TMD-XD@1.6 TQM-XD@0.5 WARRIX-XD@0.19 ZEN-XD@0.16	AGE-XD@0.2256 AH-XD@0.96 AMARIN-XD@0.29 BIG-XD@0.02 BWG-XW 6:1 DPAINT-XD@0.162 FORTH-XD@0.37 KPNPF -XN@0.0238 MJLF -XN@0.1 SA-XD@0.05 SPCG-XD@0.6 STECH-XD@0.026 THE-XD@0.1 TPP-XD@0.5	AGE-XD(SD)10:1 AIRA-XD@0.011 BGRIM-XD@0.035 BTG-XD@1 CTARAF -XN@0.1325 EGCO-XD@3.25 IRCP-XD@0.025 M-CHAI-XD@8 PMTA-XD@0.3 SANKO-XD@0.021 SPG-XD@0.8 TGE-XD@0.0025 TNP-XD@0.045	CWT-XD@0.0535 KBS-XD@0.5 LALIN-XD@0.335 PDG-XD@0.05 SEAOL-XD(SD)15:1 TVI-XD@0.29	JCT-XD@4 KOOL-XD@0.01 MASTER-XD@0.3 PEACE-XD@0.25 SEAOL-XD@0.00741	ASIMAR-XD@0.04 CAZY-XD@0.2 PRIN-XD@0.097 SIRI-XD@0.11 TOR-XD@0.25	BROOK-XD@0.0075 FSS-XD@0.07 RCL-XD@3 SSTRT-XD@0.2 VNG-XD@0.1	CCET-XD(SD)12:1 MBK-XD@0.4 NTV-XD@1.13 PYLON-XD@0.15 TAKUNI-XD@0.03 UBE-XD@0.04	CCET-XD@0.0094 MCS-XD@0.2 PRG-XD@0.3 RATCH-XD@0.8 THG-XD@0.6
20-Mar	21-Mar	22-Mar	23-Mar	24-Mar					
ITEL-W3-XE 1:1@3.3 KCE-XD@0.6 PATO-XD@0.41	KCAR-XD@0.3 LANNA-XD@1.55 WINMED-XD@0.0569	ADD-XD@0.06 TTA-XD@0.22	PROSPECT-XD@0.22 CMAN-XD@0.04	JKN-XR 2:1@3	CMR-XD@0.066 TSTE-XD@0.14	TMILL-XD@0.13			
27-Mar	28-Mar	29-Mar	30-Mar	31-Mar					
	AS-XD@0.23 IMH-XD@0.14	CGD-W5-XE 1:1@1 SONIC-W1-XE 1:1@1	SINGER-W2-XE 1:1.10157@12.70919	BVG-XD@0.04 CPI-XD@0.21	COTTO-XD@0.04 Q-CON-XD@0.75				

Remark *ND - No Dividend, XD - Cash Dividend, XD(ST) - Stock Dividend, XR - Rights for Common, XW - Rights for Warrant, XT - Rights for Transferable Subscription Right, XN - Capital Return, XB - Pre-empire = Pre-empire Rights

SOURCES: Stock Exchange of Thailand (SET)

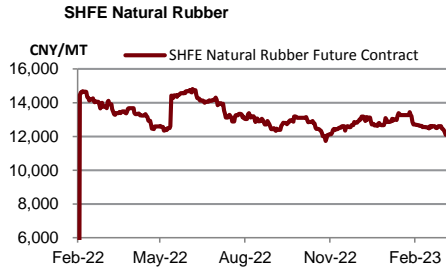
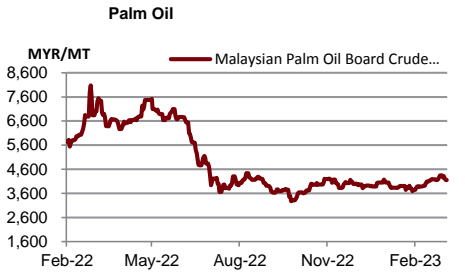
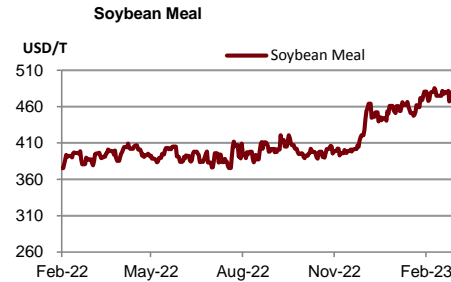
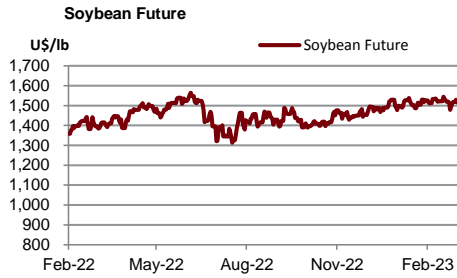
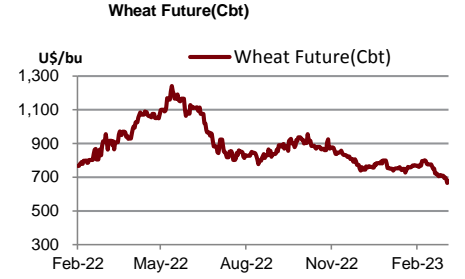
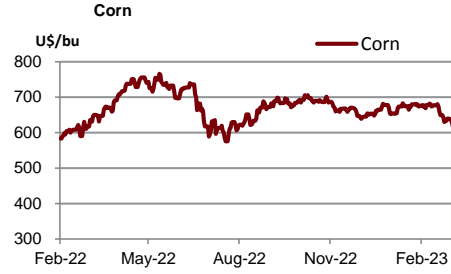
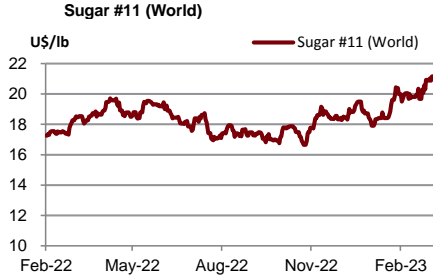
Share Listing				
March-2023				
Monday	Tuesday	Wednesday	Thursday	Friday
		01-Mar Share Listing PPPM - 82.496 M Shares TCAP - 60 Shares SDC - 30.864 M Shares	02-Mar New Listing TRUE - 34.552 M Shares SET/ Technology	03-Mar Share Listing CCET - 13.661 M Shares CHO - 55.555 M Shares
06-Mar Makha Bucha Day	07-Mar	08-Mar Share Listing SIRI - 41.250 M Shares	09-Mar	10-Mar Share Listing SDC - 27.777 M Shares
13-Mar Share Listing IRCP - 4.314 M Shares PACE - 1,616 Shares TRU - 240,480 Shares	14-Mar	15-Mar	16-Mar	17-Mar
20-Mar	21-Mar	22-Mar	23-Mar	24-Mar
27-Mar	28-Mar	29-Mar	30-Mar	31-Mar

	Units	10-Mar-23	(%)	WTD	(%)	MTD	(%)	QTD	(%)	YTD	(%)
Refinery & Oil											
Dubai	USD/barrel	79.60	-1.4%	81.62	-0.4%	81.81	0.7%	80.79	-4.2%	80.79	-16.7%
Brent	USD/barrel	82.39	1.5%	82.79	-1.0%	83.52	1.0%	83.01	-6.0%	83.01	-16.9%
Nymex	USD/barrel	76.68	1.3%	77.13	-0.4%	77.75	0.9%	77.82	-2.8%	77.82	-7.2%
Jet Oil	USD/barrel	99.64	-1.3%	103.21	-5.1%	106.50	1.9%	109.06	-7.6%	109.06	-12.2%
Jet - Dubai Spread	USD/barrel	20.04	-1.1%	21.59	-19.5%	24.69	6.1%	28.27	-16.1%	28.27	4.0%
Diesel	USD/barrel	100.71	-1.2%	104.10	-1.0%	104.73	0.9%	108.31	-10.0%	108.31	-15.6%
Diesel - Dubai Spread	USD/barrel	21.11	-0.2%	22.48	-3.1%	22.92	1.3%	27.52	-23.4%	27.52	-12.2%
Gasoline	USD/barrel	92.33	-3.3%	95.58	0.7%	95.56	0.8%	95.12	7.6%	95.12	-13.3%
Gasoline-Dubai Spread	USD/barrel	12.73	-13.5%	13.96	7.4%	13.75	1.0%	14.33	256.5%	14.33	12.8%
Fuel Oil	USD/barrel	65.57	-1.1%	67.25	0.3%	67.69	7.9%	62.73	3.8%	62.73	-20.2%
FO - Dubai Spread	USD/barrel	(14.03)	-2.8%	(14.37)	-3.5%	(14.12)	-23.6%	(18.06)	-24.5%	(18.06)	-2.1%
Natural Gas	USD/MMBtu	2.43	-4.4%	2.44	-4.7%	2.65	5.2%	2.81	-41.7%	2.81	-39.1%
NA Spot LPG Propane	US cent/gal	81.30	-0.7%	85.28	-1.6%	86.90	6.1%	83.69	4.1%	83.69	-24.9%
NA Spot LPG Normal Butane	US cent/gal	90.40	-85.2%	94.58	-84.9%	95.69	-85.7%	114.24	-83.0%	114.24	-82.8%



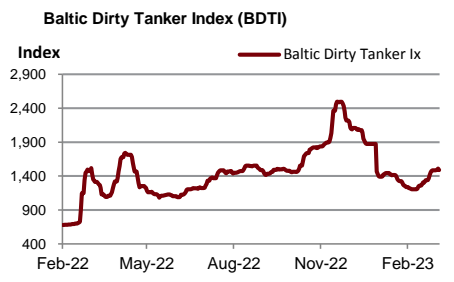
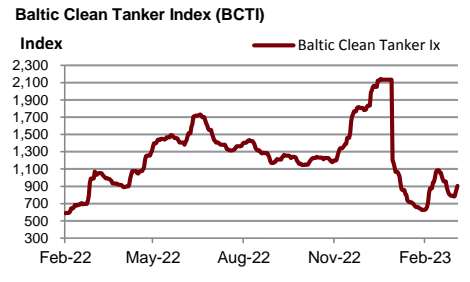
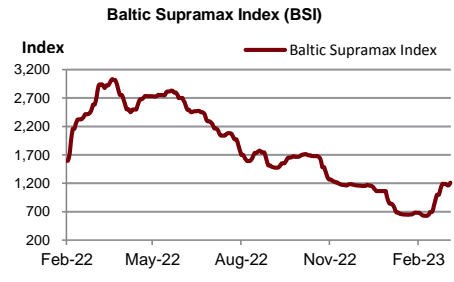
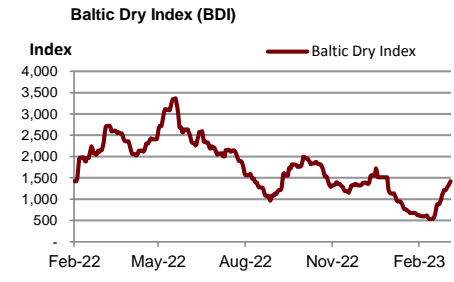
Source : Bloomberg

	Units	10-Mar-23	(%)	WTD	(%)	MTD	(%)	QTD	(%)	YTD	(%)
Soft Commodities											
Sugar #11 (World)	USd/lb.	21.16	0.0%	21	2.9%	20.86	4.6%	19.56	7.6%	19.56	8.2%
Corn	USd/bu.	617.25	0.9%	619	-0.9%	628.25	-6.2%	661.75	-1.7%	661.75	-0.1%
Wheat Future(Cbt)	USd/bu.	679.25	2.0%	685	-0.1%	693.56	-9.1%	745.88	-10.7%	745.88	-17.1%
Soybean Future	USd/bu.	1,507.00	-0.2%	1,514	-0.1%	1,512.88	-0.5%	1,513.06	4.4%	1,513.06	5.8%
Soybean Meal	USD/T.	485.90	-0.2%	487	-0.1%	483.44	1.4%	470.12	13.7%	470.12	18.4%
Palm Oil	MYR/metric tonne	4,150.00	0.0%	4,236	0.1%	4,246.21	6.8%	3,990.28	1.5%	3,990.28	-22.1%
SHFE Natural Rubber	CNY/MT	12,095.00	-1.3%	11,935	-3.2%	12,363.90	-2.1%	12,742.30	0.9%	12,742.30	-4.8%



Source : Bloomberg

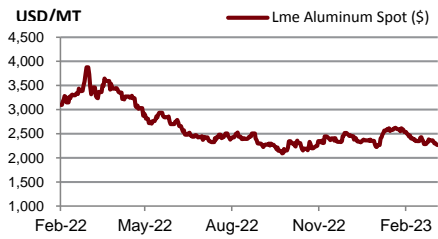
Shipping	Units	10-Mar-23	(%)	WTD	(%)	MTD	(%)	QTD	(%)	YTD	(%)
Baltic Dry Index (BDI)	USD	1,424.00	3.3%	1,337	24.3%	1,268	92.7%	865	-43.2%	865	-55.3%
Baltic Supramax Index (BSI)	USD	1,209.00	2.5%	1,178	3.5%	1,179	56.6%	811	-39.9%	811	-59.7%
Baltic Clean Tanker Index (BCTI)	USD	905.00	3.9%	834	0.6%	822	-5.7%	853	-43.5%	853	-30.7%
Baltic Dirty Tanker Index (BDTI)	USD	1,487.00	-1.6%	1,493	3.9%	1,484	17.5%	1,356	-29.9%	1,356	-2.5%



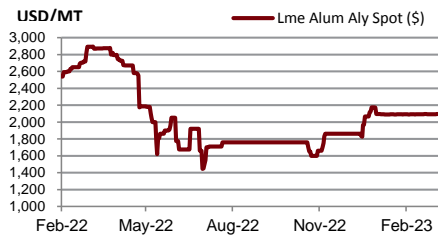
Source : Bloomberg

Metal	Units	10-Mar-23	(%)	WTD	(%)	MTD	(%)	QTD	(%)	YTD	(%)
Lme Aluminum Spot (\$)	USD/MT	2,263.25	-0.8%	2,297	-2.2%	2,323	-3.8%	2,438	4.4%	2,438	-9.7%
Lme Alum Aly Spot (\$)	USD/MT	2,095.00	0.0%	2,093	0.0%	2,093	0.0%	2,093	15.6%	2,093	1.2%
Lme Nasaac Spot (\$)	USD/MT	2,339.00	0.1%	2,335	-0.1%	2,332	-0.4%	2,261	-5.4%	2,261	-13.3%
Lme Copper Spot (\$)	USD/MT	8,847.00	0.2%	8,839	-1.1%	8,895	-0.5%	8,973	11.9%	8,973	1.9%
Lme Lead Spot (\$)	USD/MT	2,075.50	-0.3%	2,088	-1.5%	2,103	0.5%	2,141	1.8%	2,141	-0.3%
Lme Nickel Spot (\$)	USD/MT	22,490.00	-2.5%	23,484	-4.6%	23,832	-10.8%	26,884	5.6%	26,884	4.9%
Lme Tin Spot (\$)	USD/MT	22,732.00	-1.8%	23,568	-5.1%	23,997	-10.7%	26,948	25.0%	26,948	-13.5%
Gold Spot \$/Oz	USD/t oz.	1,868.26	2.0%	1,881	2.5%	1,843	-0.6%	1,872	8.1%	1,872	3.9%
Thailand Gold Bar Buying Prices	THB/15.244 grams	30,250.00	0.7%	30,192	0.2%	30,175	1.2%	29,856	0.7%	29,856	0.3%
Thailand Gold Bar Selling Price	THB/15.244 grams	30,350.00	0.7%	30,292	0.2%	30,275	1.2%	29,956	0.7%	29,956	0.3%
Thailand Gold Ornament Buying Price	THB/15.16 grams	29,698.44	0.6%	29,650	0.3%	29,633	1.2%	29,320	0.7%	29,320	0.3%
Thailand Gold Ornament Selling Price	THB/15.16 grams	30,850.00	0.7%	30,792	0.2%	30,775	1.2%	30,456	0.7%	30,456	0.3%

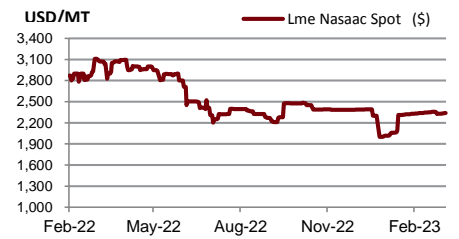
Lme Aluminum Spot (\$)



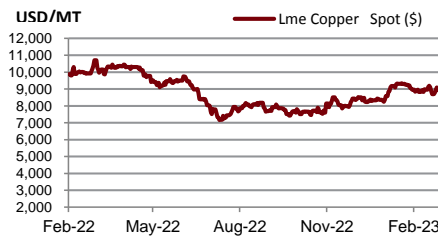
Lme Alum Aly Spot (\$)



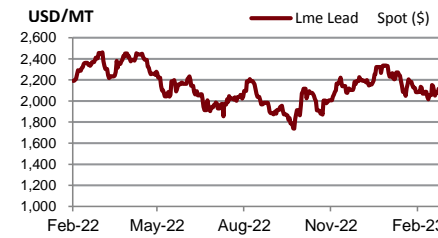
Lme Nasaac Spot (\$)



Lme Copper Spot (\$)



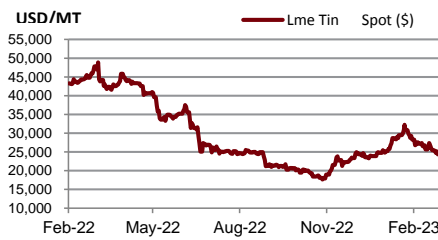
Lme Lead Spot (\$)



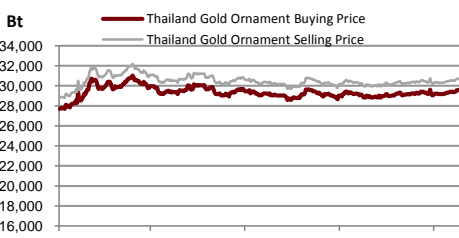
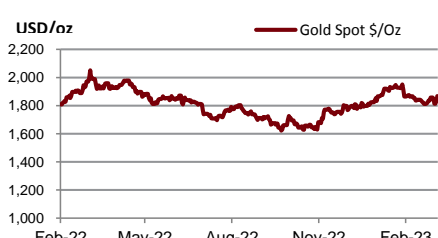
Lme Nickel Spot (\$)



Lme Tin Spot (\$)



Gold Spot \$/Oz



DISCLAIMER

การเสนอคำแนะนำ ข้อมูลบทวิเคราะห์ และการคาดการณ์ รวมทั้งการแสดงความคิดเห็นที่ปรากฏอยู่ในรายงานฉบับนี้ จัดทำขึ้นบนพื้นฐานของแหล่งข้อมูลที่ดีที่สุดที่ได้รับมา และพิจารณาเห็นว่าน่าเชื่อถือ แต่ทั้งนี้ทางบริษัทหลักทรัพย์ ซีจีเอส-ซีไอเอ็มบี (ประเทศไทย) จำกัด ไม่อาจรับรองความถูกต้องและความสมบูรณ์ของข้อมูลดังกล่าว ความเห็นที่แสดงไว้ในรายงานฉบับนี้ไม่ถือเป็นการเสนอแนะหรือการชี้ชวนให้ซื้อหรือขายหลักทรัพย์ การนำไปใช้ซึ่งข้อมูล บทวิเคราะห์และการคาดการณ์ทั้งหลายที่ปรากฏอยู่ในรายงานฉบับนี้เป็นกรณำไปใช้โดยให้ผู้ใช้ยอมรับความเสี่ยงและเป็นดุลยพินิจของผู้ใช้แต่ผู้เดียว

คำนิยามของ RECOMMENDATION (คำแนะนำการลงทุน)

คำแนะนำในหุ้น

ADD: ในกรณีผลตอบแทนของหุ้นที่คาดการณ์มากกว่า 10% ในช่วงเวลา 12 เดือนข้างหน้า

HOLD: ในกรณีผลตอบแทนของหุ้นที่คาดการณ์อยู่ระหว่าง 0% ถึง 10% ในช่วงเวลา 12 เดือนข้างหน้า

REDUCE: ในกรณีผลตอบแทนของหุ้นที่คาดการณ์น้อยกว่า 0% ในช่วงเวลา 12 เดือนข้างหน้า

คำแนะนำในภาคอุตสาหกรรม

OVERWEIGHT: ในกรณีที่บริษัทจำนวนมากในอุตสาหกรรมที่คาดการณ์ว่ามีผลตอบแทนมากกว่า 10% ในช่วงเวลา 12 เดือนข้างหน้า

NEUTRAL: ในกรณีที่บริษัทจำนวนมากในอุตสาหกรรมที่คาดการณ์ว่ามีผลตอบแทนอยู่ระหว่าง 0% ถึง 10% ในช่วงเวลา 12 เดือนข้างหน้า

UNDERWEIGHT: ในกรณีที่บริษัทจำนวนมากในอุตสาหกรรมที่คาดการณ์ว่ามีผลตอบแทนน้อยกว่า 0% ในช่วงเวลา 12 เดือนข้างหน้า

รายงานการประเมินการกำกับดูแลกิจการ (CGR)

การเปิดเผยผลการสำรวจของสมาคมส่งเสริมสถาบันกรรมการบริษัทไทย (IOD) ในเรื่องการกำกับดูแลกิจการ (Corporate Governance) นี้เป็นการดำเนินการตามนโยบายของสำนักงานคณะกรรมการกำกับหลักทรัพย์และตลาดหลักทรัพย์ โดยการสำรวจของ IOD เป็นการสำรวจและประเมินจากข้อมูลของบริษัทจดทะเบียนในตลาดหลักทรัพย์แห่งประเทศไทย และตลาดหลักทรัพย์ เอ็มเอไอ ที่มีการเปิดเผยต่อสาธารณะ และเป็นข้อมูลให้ผู้ลงทุนทั่วไปสามารถเข้าถึงได้ ดังนั้นผลสำรวจดังกล่าวจึงเป็นการนำเสนอในมุมมองของบุคคลภายนอก โดยไม่ได้เป็นการประเมินการปฏิบัติ และมีได้มีการไขข้อข้อมูลภายในในการประเมิน

อนึ่ง ผลการสำรวจดังกล่าว เป็นผลการสำรวจ ณ วันที่ปรากฏในรายงานการกำกับดูแลกิจการบริษัทจดทะเบียนไทยเท่านั้น ดังนั้น ผลการสำรวจจึงอาจเปลี่ยนแปลงได้ภายหลังจากวันดังกล่าว ทั้งนี้ บริษัทหลักทรัพย์ ซีจีเอส-ซีไอเอ็มบี (ประเทศไทย) จำกัด มิได้ยืนยันหรือรับรองถึงความถูกต้องของผลสำรวจดังกล่าวแต่อย่างใด

ช่วงคะแนน	สัญลักษณ์	ความหมาย
90 – 100		ดีเลิศ
80 – 89		ดีมาก
70 - 79		ดี
60 – 69		ดีพอใช้
50 – 59		ผ่าน
ต่ำกว่า 50	No logo given	N/A

จะทำการเผยแพร่รายชื่อเฉพาะบริษัทที่ได้คะแนนอยู่ในระดับ “ดี” ขึ้นไป ซึ่งมี 3 กลุ่มคือ “ดี” “ดีมาก” และ “ดีเลิศ” โดยประกาศรายชื่อบริษัทในแต่ละกลุ่มเรียงตามลำดับตัวอักษรชื่อย่อบริษัทในภาษาอังกฤษ

รายงานการประเมินการกำกับดูแลกิจการ (CGR) โดยสมาคมส่งเสริมสถาบันกรรมการบริษัทไทย 2565



AAV	ADVANC	AF	AH	AIRA	AJ	AKP	AKR	ALLA	ALT	AMA	AMARIN
AMATA	AMATAV	ANAN	AOT	AP	APURE	ARIP	ASP	ASW	AUCT	AWC	AYUD
BAFS	BAM	BANPU	BAY	BBIK	BBL	BCP	BCPG	BDMS	BEM	BEYOND	BGC
BGRIM	BIZ	BKI	BOL	BPP	BRR	BTS	BTW	BWG	CENTEL	CFRESH	CGH
CHEWA	CHO	CIMBT	CK	CKP	CM	CNT	COLOR	COM7	COMAN	COTTO	CPALL
CPF	CPI	CPN	CRC	CSS	DDD	DELTA	DEMCO	DOHOME	DRT	DTAC	DUSIT
EA	EASTW	ECF	ECL	EE	EGCO	EPG	ETC	ETE	FN	FNS	FPI
FPT	FSMART	FVC	GC	GEL	GFPT	GGC	GLAND	GLOBAL	GPI	GPSC	GRAMMY
GULF	GUNKUL	HANA	HARN	HENG	HMPRO	ICC	ICHI	III	ILINK	ILM	IND
INTUCH	IP	IRC	IRPC	ITEL	IVL	JTS	JWD	K	KBANK	KCE	KEX
KGI	KKP	KSL	KTB	KTC	LALIN	LANNA	LHFG	LIT	LOXLEY	LPN	LRH
LST	MACO	MAJOR	MAKRO	MALEE	MBK	MC	MCOT	METCO	MFEC	MINT	MONO
MOONG	MSC	MST	MTC	MVP	NCL	NEP	NER	NKI	NOBLE	NSI	NVD
NYT	OISHI	OR	ORI	OSP	OTO	PAP	PCSGH	PDG	PDJ	PG	PHOL
PLANB	PLANET	PLAT	PORT	PPS	PR9	PREB	PRG	PRM	PSH	PSL	PTG
PTT	PTTEP	PTTGC	PYLON	Q-CON	QH	QTC	RATCH	RBF	RS	S	S&J
SAAM	SABINA	SAMART	SAMTEL	SAT	SC	SCB	SCC	SCCC	SCG	SCGP	SCM
SCN	SDC	SEAFCO	SEAOIL	SE-ED	SELIC	SENA	SENAJ	SGF	SHR	SICT	SIRI
SIS	SITHAI	SMPK	SNC	SONIC	SORKON	SPALI	SPI	SPRC	SPVI	SSC	SSSC
SST	STA	STEC	STGT	STI	SUN	SUSCO	SUTHA	SVI	SYMC	SYNTEC	TACC
TASCO	TCAP	TEAMG	TFMAMA	THANA	THANI	THCOM	THG	THIP	THRE	THREL	TIPCO
TISCO	TK	TKN	TKS	TKT	TMILL	TMT	TNDT	TNITY	TOA	TOP	TPBI
TQM	TRC	TRUE	TSC	TSR	TSTE	TSTH	TTA	TTB	TTCL	TTW	TU
TVDH	TVI	TVO	TWPC	U	UAC	UBIS	UPOIC	UV	VCOM	VGI	VIH
WACOAL	WAVE	WHA	WHAUP	WICE	WINNER	XPG	ZEN				



2S	7UP	ABICO	ABM	ACE	ACG	ADB	ADD	AEONTS	AGE	AHC	AIE
AIT	ALUCON	AMANAH	AMR	APCO	APCS	AQUA	ARIN	ARROW	AS	ASAP	ASEFA
ASIA	ASIAN	ASIMAR	ASK	ASN	ATP30	B	BA	BC	BCH	BE8	BEC
BH	BIG	BJC	BJCHI	BLA	BR	BRI	BROOK	BSM	BYD	CBG	CEN
CHARAN	CHAYO	CHG	CHOTI	CHOW	CI	CIG	CITY	CIVIL	CMC	CPL	CPW
CRANE	CRD	CSC	CSP	CV	CWT	DCC	DHOUSE	DITTO	DMT	DOD	DPAIN
DV8	EASON	EFORL	ERW	ESSO	ESTAR	FE	FLOYD	FORTH	FSS	FTE	GBX
GCAP	GENCO	GJS	GTB	GYT	HEMP	HPT	HTC	HUMAN	HYDRO	ICN	IFS
IIG	IMH	INET	INGRS	INSET	INSURE	IRCP	IT	ITD	J	JAS	JCK
JCKH	JMT	JR	KBS	KCAR	KIAT	KISS	KK	KOOL	KTIS	KUMWEL	KUN
KWC	KWM	L&E	LDC	LEO	LH	LHK	M	MATCH	MBAX	MEGA	META
MFC	MGT	MICRO	MILL	MITSI	MK	MODERN	MTI	NATION	NBC	NCAP	NCH
NDR	NETBAY	NEX	NINE	NNCL	NOVA	NPK	NRF	NTV	NUSA	NWR	OCC
OGC	ONEE	PACO	PATO	PB	PICO	PIMO	PIN	PJW	PL	PLE	PM
PMTA	PPP	PPPM	PRAPAT	PRECHA	PRIME	PRIN	PRINC	PROEN	PROS	PROUD	PSG
PSTC	PT	PTC	QLT	RCL	RICHY	RJH	ROJNA	RPC	RT	RWI	S11
SA	SABUY	SAK	SALEE	SAMCO	SANKO	SAPPE	SAWAD	SCAP	SCI	SCP	SE
SECURE	SFLEX	SFP	SFT	SGP	SIAM	SINGER	SKE	SKN	SKR	SKY	SLP
SMART	SMD	SMIT	SMT	SNNP	SNP	SO	SPA	SPC	SPCG	SR	SRICHA
SSF	SSP	STANLY	STC	STPI	SUC	SVOA	SVT	SWC	SYNEX	TAE	TAKUNI
TCC	TCMC	TFG	TFI	TFM	TGH	TIDLOR	TIGER	TIPH	TITLE	TM	TMC
TMD	TMI	TNL	TNP	TNR	TOG	TPA	TPAC	TPCS	TPIPL	TPIPP	TPLAS
TPS	TQR	TRITN	TRT	TRU	TRV	TSE	TVT	TWP	UBE	UEC	UKEM
UMI	UOBKH	UP	UPF	UTP	VIBHA	VL	VPO	VRANDA	WGE	WIJK	WIN
WINMED	WORK	WP	XO	YUASA	ZIGA						



A	A5	AI	ALL	ALPHAX	AMC	APP	AQ	AU	B52	BEAUTY	BGT
BLAND	BM	BROCK	BSBM	BTNC	CAZ	CCP	CGD	CMAN	CMO	CMR	CPANEL
CPT	CSR	CTW	D	DCON	EKH	EMC	EP	EVER	F&D	FMT	GIFT
GLOCON	GLORY	GREEN	GSC	HL	HTECH	IHL	INOX	JAK	JMART	JSP	JUBILE
KASET	KCM	KWI	KYE	LEE	LPH	MATI	M-CHAI	MCS	MDX	MENA	MJD
MORE	MPIC	MUD	NC	NEWS	NFC	NSL	NV	PAF	PEACE	PF	PK
PPM	PRAKIT	PTECH	PTL	RAM	ROCK	RP	RPH	RSP	SIMAT	SISB	SK
SOLAR	SPACK	SPG	SQ	STARK	STECH	SUPER	SVH	TC	TCCC	TCJ	TEAM
THE	THMUI	TKC	TNH	TNPC	TOPP	TPCH	TPOLY	TRUBB	TTI	TYCN	UMS
UNIQ	UPA	UREKA	VARO	W	WFX	WPH	YGG				

ข้อมูล Anti-Corruption Progress Indicator ของบริษัทจดทะเบียน

ได้รับการรับรอง

2S	7UP	ADVANC	AF	AI	AIE	AIRA	AJ	AKP	AMA	AMANAH	AMATA
AMATAV	AP	APCS	AS	ASIAN	ASK	ASP	AWC	AYUD	B	BAFS	BAM
BANPU	BAY	BBL	BCH	BCP	BCPG	BE8	BEC	BEYOND	BGC	BGRIM	BKI
BLA	BPP	BROOK	BRR	BSBM	BTS	BWG	CEN	CENTEL	CFRESH	CGH	CHEWA
CHOTI	CHOW	CIG	CIMBT	CM	CMC	COM7	COTTO	CPALL	CPF	CPI	CPL
CPN	CRC	CSC	DCC	DELTA	DEMCO	DIMET	DRT	DTAC	DUSIT	EA	EASTW
EGCO	EP	EPG	ERW	ESTAR	ETE	FE	FNS	FPI	FPT	FSMART	FSS
FTE	GBX	GC	GCAP	GEL	GFPT	GGC	GJS	GPI	GPSC	GSTEEL	GULF
GUNKUL	HANA	HARN	HEMP	HENG	HMPRO	HTC	ICC	ICHI	IFS	III	ILINK
INET	INSURE	INTUCH	IRC	IRPC	ITEL	IVL	JKN	JR	K	KASET	KBANK
KBS	KCAR	KCE	KGI	KKP	KSL	KTB	KTC	KWI	L&E	LANNA	LH
LHFG	LHK	LPN	LRH	M	MAJOR	MAKRO	MALEE	MATCH	MBAX	MBK	MC
MCOT	META	MFC	MFEC	MILL	MINT	MONO	MOONG	MSC	MST	MTC	MTI
NBC	NEP	NINE	NKI	NOBLE	NOK	NSI	NWR	OCC	OGC	ORI	PAP
PATO	PB	PCSGH	PDG	PDJ	PG	PHOL	PK	PL	PLANB	PLANET	PLAT
PM	PPP	PPPM	PPS	PR9	PREB	PRG	PRINC	PRM	PROS	PSH	PSL
PSTC	PT	PTG	PTT	PTTEP	PTTGC	PYLON	Q-CON	QH	QLT	QTC	RATCH
RML	RWI	S&J	SAAM	SABINA	SAPPE	SAT	SC	SCB	SCC	SCCC	SCG
SCGP	SCM	SCN	SEAOIL	SE-ED	SELIC	SENA	SGP	SINGER	SIRI	SITHAI	SKR
SMIT	SMK	SMPC	SNC	SNP	SORKON	SPACK	SPALI	SPC	SPI	SPRC	SRICHA
SSF	SSP	SSSC	SST	STA	STGT	STOWER	SUSCO	SVI	SYMC	SYNTEC	TAE
TAKUNI	TASCO	TCAP	TCCM	TFG	TFI	TFMAMA	TGH	THANI	THCOM	THIP	THRE
THREL	TIDLOR	TIPCO	TISCO	TKS	TKT	TMILL	TMT	TNITY	TNL	TNP	TNR
TOG	TOP	TOPP	TPA	TPCS	TPP	TRU	TRUE	TSC	TSTE	TSTH	TTA
TTB	TTCL	TU	TVDH	TVI	TVO	TWPC	U	UBE	UBIS	UEC	UKEM
UOBKH	UPF	UV	VGI	VIH	WACOAL	WHA	WHAUP	WICE	WIIK	XO	YUASA
ZEN	ZIGA										

ประกาศเจตนาสมัคร

AH	ALT	APCO	ASW	B52	CHG	CI	CPR	CPW	DDD
ECF	EKH	ETC	EVER	FLOYD	GLOBAL	ILM	INOX	J	JMART
KEX	KUMWEL	LDC	MEGA	NCAP	NOVA	NRF	NUSA	OR	PIMO
SAK	SIS	SSS	STECH	SUPER	SVT	TKN	TMD	TMI	TQM
VARO	VCOM	VIBHA	W	WIN					

ไม่เปิดเผยหรือไม่มีนโยบาย

4CS	3K-BAT	A	A5	AAI	AAV	ABICO	ABM	ACAP	ACC
ADB	ADD	AEONTS	AFC	AGE	AHC	AIT	AJA	AKR	ALL
ALUCON	AMARC	AMARIN	AMC	AMR	ANAN	AOT	APEX	APP	APURE
ARIN	ARIP	ARROW	ASAP	ASEFA	ASIA	ASIMAR	ASN	ATP30	AU
BBGI	BBIK	BC	BCT	BDMS	BEAUTY	BEM	BGT	BH	BIG
BIZ	BJC	BJCHI	BKD	BLAND	BLESS	BLISS	BM	BOL	BR
BSM	BTG	BTNC	BTW	BUI	BYD	CAZ	CBG	CCET	CCP
CH	CHARAN	CHAYO	CHIC	CHO	CITY	CIVIL	CK	CKP	CMAN
CNT	COLOR	COMAN	CPANEL	CPH	CPT	CRANE	CRD	CSP	CSR
CV	CWT	D	DCON	DITTO	DMT	DOD	DPAINT	DTCI	DV8
EE	EFORL	EMC	ESSO	F&D	FANCY	FMT	FN	FORTH	FTI
GIFT	GL	GLAND	GLOCON	GLORY	GRAMMY	GRAND	GREEN	GSC	GTB
HL	HPT	HTECH	HUMAN	HYDRO	ICN	IFEC	IHL	IIG	IMH
INSET	IP	IRCP	IT	ITD	ITNS	JAK	JAS	JCK	JCKH
JSP	JUBILE	JWD	KAMART	KC	KCC	KCM	KDH	KIAT	KISS
KKC	KLINIQ	KOOL	KTIS	KUN	KWC	KWM	KYE	LALIN	LEE
LOXLEY	LPH	LST	MACO	MANRIN	MATI	MAX	M-CHAI	MCS	MDX
MGT	MICRO	MIDA	MITSIB	MJD	MK	ML	MODERN	MORE	MPIC
NATION	NC	NCH	NCL	NDR	NER	NETBAY	NEW	NEWS	NEX
NPK	NSL	NTV	NV	NVD	NYT	OHTL	OISHI	ONEE	OSP
PACO	PAF	PCC	PEACE	PERM	PF	PICO	PIN	PJW	PLUS
POLY	POMPUI	PORT	POST	PPM	PRAKIT	PRAPAT	PRECHA	PRIME	PRIN
PROUD	PSG	PTC	PTECH	PTL	RAM	RBF	RCL	RICHY	RJH
ROJNA	RP	RPC	RPH	RSP	RT	S	S11	SA	SABUY
SAM	SAMART	SAMCO	SAMTEL	SANKO	SAUCE	SAWAD	SAWANG	SCAP	SCI
SE	SEAFCO	SECURE	SENAJ	SFLEX	SFP	SFT	SGF	SHANG	SHR
SIMAT	SISB	SK	SKE	SKN	SKY	SLM	SLP	SMART	SMD
SO	SOLAR	SONIC	SPA	SPCG	SPG	SPVI	SQ	SR	SSC
STC	STEC	STHAI	STI	STP	STPI	SUC	SUN	SUTHA	SVH
SYNEX	TACC	TAPAC	TC	TCC	TCCC	TCJ	TCOAT	TEAM	TEAMG
TFM	TGE	TGPRO	TH	THAI	THANA	THE	THG	THL	THMUI
TITLE	TK	TKC	TLI	TM	TMC	TMW	TNDT	TNH	TNPC
TPBI	TPCH	TPIPL	TPIPP	TPLAS	TPOLY	TPS	TQR	TR	TRC
TRV	TSE	TSF	TSR	TTI	TTT	TTW	TVT	TWP	TWZ
UMI	UMS	UNIQ	UP	UPA	UPOIC	UREKA	UTP	UVAN	VL
VRANDA	WAVE	WFX	WGE	WINMED	WINNER	WORK	WORLD	WP	WPH
YONG									