

# Daily Theme to Play



KINGSFORD

วันจันทร์ที่ 13 มีนาคม พ.ศ. 2566

## Set Index Data

Open	1,605.62		
High	1,609.10		
Low	1,596.44		
Closed	1,599.65		
Chg.	-14.57		
%Chg.	-0.90		
Value (mn)	49,265.84		
P/E(x)	19.15	Up	388
P/BV(x)	1.58	Unchanged	398
Yield (%)	2.92	Down	1,213
Market Cap (mn)	19,614.02		

## SET 50 -100 - MAI - Futures Index

	Closed	Chg	(%)
SET 50	954.28	-8.07	-0.84
SET 100	2,147.32	-18.57	-0.86
S50_CON	954.10	-6.00	-0.62
MAI Index	560.13	-4.59	-0.81

## Trading Breakdown : Daily

(Bt,m)	Buy	Sell	Net
Institution	3,210.77	3,609.68	-398.91
Broker Port	3,667.35	2,982.92	684.43
Foreign	23,989.63	27,806.75	-3,817.12
Customer	18,393.29	14,861.70	3,531.59

## Trading Breakdown : Month to Date

(Bt,m)	Buy	Sell	Net
Institution	37,105.47	28,490.50	8,614.97
Broker Port	30,001.49	33,106.31	-3,104.82
Foreign	214,778.68	229,524.98	-14,746.30
Customer	128,228.71	118,992.57	9,236.14
Customer	37,105.47	28,490.50	8,614.97

## World Markets Index

	Closed	hg.	(%)
Dow Jones	31,909.64	-345.22	-1.07
NASDAQ	11,138.89	-199.46	-1.76
FTSE100	7,748.35	-131.63	-1.67
Nikkei	28,143.97	-479.18	-1.67
Hang Seng	19,319.92	-605.82	-3.04

## Commodity

	Closed	Chg.	(%)
Oil: Brent	83.14	0.46	0.56
Oil: Nymex	77.08	0.38	0.50
Gold	1,880.45	13.28	0.71
ZINC	2,922.50	-31.00	-1.05
BDIY Index	1,424.00	45.00	3.26

## Cash Balanc

20 ก.พ. - 10 มี.ค. 2566	MTW, NTSC
7 มี.ค. -24 มี.ค. 2566	BVG, READY
8 มี.ค. -28 มี.ค. 2566	SKY

## Analysts

Apichai Raomanachai	No. 002939
Nopporn Chaykaew	No. 043964
Nattawat Poosunthornsri	No. 087077

## Market Wrap-Up

- SET วันที่ 10 มี.ค.66 ปิด -14.57 จุด อยู่ที่ 1,599.65 จุด มูลค่าการซื้อขาย 49,261 ลบ. ต่างชาติขาย 3,817 ลบ. สถาบันขาย 399 ลบ. พอร์ตโบรกซื้อ 684 ลบ. NVDR มียอดขายสุทธิ อยู่ที่ 2,219 ลบ. มียอดซื้อสุทธิในหุ้น PTTEP, TASCO, ADVANC, MAKRO, CPALL และมี ยอดขายสุทธิ KBANK, GULF, CPN, SCB, EA มูลค่า Short Sales อยู่ที่ระดับ 5,443 ลบ. หุ้นที่มีปริมาณ Short สูงคือ BBGI, SYNEX, PSH โดยนักลงทุนต่างชาติต่างประเทศมีสถานะ Short ใน Index Futures จำนวน 13,754 สัญญา ยอดสะสมตั้งแต่ต้นปีต่างชาติ Short สุทธิรวม 270,336 สัญญา นักลงทุนต่างชาติซื้อพันธบัตรจำนวน 2,323 ลบ.
- ตลาดหุ้นสหรัฐ DJIA -1.07%, S&P500 -1.45%, Nasdaq -1.76% กลุ่มธนาคารปรับลดลง หลังบรรษัทประกันเงินฝากสหรัฐ (FDIC) สั่งปิดกิจการ SVB Bank เพื่อคุ้มครองผู้ฝากเงิน เช่นเดียวกับ Silvergate ยุติกิจการตาม FTX บริษัทซื้อขายคริปโทฯ ลมละลาย ส่วนตัวเลขจ้างงานนอกภาคเกษตรสหรัฐ ก.พ. เพิ่มขึ้น 311,000 & คาด 225,000 ราย กังวลเฟดเร่งขึ้นดอกเบี้ยต่อ ตลาดหุ้นยุโรป Stoxx600 -1.35% กลุ่มธนาคาร -3.80% กังวลผลกระทบหลัง SVB Bank ถูกควบคุมกิจการ ส่งผลให้ HSBC, Uni-Credit, Barclays ปรับลดลง

## Market View

- DJIA -4.4%, S&P500 -4.5%, Nasdaq, -4.7% WoW หลังเจอโรม พาวเวลแถลงนโยบายการเงินครั้งปี ต่อสภาของเฟด เผยเฟดจำเป็นต้องเร่งขึ้นดอกเบี้ย หลังเงินเฟ้อและตลาดแรงงานสหรัฐยังมีสัญญาณรอนแรง กอปรกับข่าว SVB สถาบันการเงินปลอญให้กับ Star-Up กลุ่มเทคโนโลยี ประสบปัญหาขาดสภาพคล่อง หลังไม่สามารถเพิ่มทุนจำนวน \$2.25 พัน ล. เพื่อเสริมสภาพคล่อง จากผลขาดทุน \$1.8 พัน ล. จากการขายพันธบัตรมีมูลค่าลดลง โดยบรรษัทประกันเงินฝากสหรัฐ ได้เข้าควบคุมกิจการแล้ว และล่าสุด Signature Bank ก็ได้ถูกสั่งปิดกิจการ โดยเฟดออก ม. คุ้มครองเงินฝากทุกบัญชีด้วยการตั้ง Bank Term Funding Program เพื่อให้สินเชื่อกับธนาคาร ที่ Par Value ของหลักประกันค่าประกัน ส่งผลให้ Dollar Index อ่อนค่าอยู่ที่ 104.10, US Bond Yield 2 ปี ลดลงอยู่ที่ 4.48%, โอกาส Fed ปรับขึ้นดอกเบี้ยในการประชุม 22 มี.ค. ลดลงอยู่ที่ 0.25 % และ Down Jones Futures เซาท์ +0.80% ฟังค์ดัชนียุโรป -2.3% WoW จากความกังวลปัญหาสถาบันการเงินสหรัฐ และการประชุม ECB วันที่ 16 มี.ค. ส่งสัญญาณขึ้นดอกเบี้ย 0.50% เพื่อคุมเงินเฟ้อในโซน ก.พ. อยู่ระดับสูงที่ 8.2% YoY ส่วนดัชนีภูมิภาคเอเชียใต้ที่ผ่านมาปรับลดลงจาก ความกังวล FED, ECB เร่งขึ้นดอกเบี้ย กอปรเศรษฐกิจจีนฟื้นตัวช้ากว่าคาด 5.63 CPI, PPI จีน ก.พ. ชะลอตัว สำหรับดัชนี SET -0.45% WoW ปริมาณการซื้อขายเฉลี่ย/วัน 163 พัน ลบ. -11.6% WoW ต่างชาติขาย 1.03 หมื่น ลบ. รายย่อยซื้อ 6.9 พัน ลบ. สถาบันซื้อ 3.6 พัน ลบ. กลุ่มปรับลดลง คือ เกษตร, ขนสง, พลังงาน & ปีโตรปรับลดลงตามราคาน้ำมันดิบ กอปรอุปสงค์จากจีนฟื้นตัวช้า ขณะที่ธนาคาร & ไฟแนนท์ปรับลดลงรับความกังวลปัญหาสถาบันการเงินสหรัฐ ถูกสั่งปิดกิจการ โดยกลุ่มช่วยหนุนดัชนี คือ ทองเที่ยว, วัสดุก่อสร้าง, รถ. และสื่อโฆษณา ซึ่งเป็นกลุ่ม Domestic Play จากการอุปโภคบริโภคในประเทศ & จากนักท่องเที่ยวต่างชาติเพิ่มขึ้น กอปรเงินเพื่อไทย & Thai Bond Yield อยู่ระดับต่ำ และผันผวนน้อยกว่า ส่งผลให้ความเสี่ยง Interest Rate Risk ของไทยน้อยกว่ากลุ่มประเทศพัฒนาแล้ว

## Daily Strategy

- วางแผนรับดัชนี SET ที่ 1,580 - 1,590 แนวต้าน 1,610 - 1,615, โดยดัชนีได้ปรับลดลงก่อนหน้านั้นรับกำไร บจ. Q4/65 ต่ำคาด ขณะนี้ที่กรณี SVB ปิดกิจการรอบนี้ คาดผลกระทบบนอยกว่าวิกฤติการเงินปี 2008 แนะนำทยอยซื้อ ADVANC, INTCUH, GULF, CPALL, WHA, AOT
- TOA\* (ซื้อ / ราคาเป้าหมาย IAA Consensus 39.50 บาท) บริษัทตั้งเป้าหมายการเติบโตของรายได้ในปี 66 ที่ 15% YoY ทั้งจากยอดขายผลิตภัณฑ์กลุ่ม decorative และ non-decorative ตามการฟื้นตัวของภาคท่องเที่ยวและอสังหาฯ มองกำไรขั้นต้นดีขึ้น หลังราคาวัตถุดิบหลักที่อิงกับราคาน้ำมันปรับตัวลดลง รวมถึงสาร TiO2 มีการปรับสูตรนำเขาจากเงินบางส่วนแทนสหรัฐฯ ซึ่งมีราคาถูกกว่า โดยจะทยอยเพิ่มสัดส่วนขึ้นมาราว 20% ใน 1Q66 ประกอบกับกลยุทธ์การกระจายตัวของพอร์ตสินค้าใหม่มีความหลากหลาย รวมถึงการทยอยปรับขึ้นราคาสินค้าจะทำให้เห็นกำไร 1Q66 เติบโตต่อเนื่อง QoQ, YoY ทั้งนี้ตลาดคาดกำไรปี 66 ที่ 2.2 พันล้านบาท +55% YoY
- SKR (ซื้อสะสม / ราคาเป้าหมาย 16.40 บาท) ราคาคตัวรายได้ปี 66 จะสามารถเติบโตได้ดีต่อจากปี 65 +9.97% YoY จาก 1. จำนวนหัวลูกคาประกันสังคมที่คาดว่าจะเพิ่มขึ้นมาอยู่ที่ระดับ 4 แสนราย 2. แผนการเพิ่มจำนวนเตียง IPD จาก facility เดิม (ซึ่งจะส่งผลให้ค่าใช้จ่ายสูงขึ้นไม่มาก) โดย ณ สิ้นปี 65 SKR มีจำนวนเตียง 558 เตียง ปัจจุบันมีเตียงเพิ่มขึ้นมาแล้ว 97 เตียง และใน 2Q66 จำนวนเตียงจะเพิ่มขึ้นมาอีก 100 เตียง 3. การเติบโตของรายได้จาก Mobile Hospital (รถ Check Up 5 คัน / Dentist 4 คัน) และ โครงการภาครัฐฯ เช่น Fit-to-fly Health Checkup 4. การปรับขึ้นราคากฎหมายบริการในปีหลังจากที่ไม่ได้ขึ้นค่าบริการมา 3 ปีซ้อน ทั้งนี้เราประเมินกำไรสุทธิปี 66 และ 67 ไว้ที่ระดับ 1,056 ลบ. (+4.35% YoY) และ 1,151 ลบ. (+9.06% YoY) ตามลำดับ

ข้อมูลในเอกสารฉบับนี้ รวบรวมมาจากแหล่งข้อมูลที่น่าเชื่อถือ อย่างไรก็ตาม บริษัทหลักทรัพย์ คิงส์ฟอร์ด จำกัด (มหาชน) ไม่สามารถที่จะยืนยันหรือรับรองความถูกต้องของข้อมูลเหล่านี้ได้ ไม่ว่าประการใด ๆ บทวิเคราะห์ในเอกสารนี้ จัดทำขึ้นโดยอ้างอิงหลักเกณฑ์ทางวิชาการเกี่ยวกับหลักการวิเคราะห์ และมีได้เป็นการชี้แนะ หรือเสนอแนะให้ซื้อหรือขายหลักทรัพย์ใด ๆ การตัดสินใจซื้อหรือขายหลักทรัพย์ใด ๆ ของผู้อ่าน ไม่ว่าเกิดจากการอ่านบทความในเอกสารนี้หรือไม่ก็ตาม ล้วนเป็นผลจากการใช้วิจารณญาณของผู้อ่าน โดยไม่มีส่วนเกี่ยวข้องกับพนักงานผู้ให้ข้อมูลใด ๆ กับ บริษัทหลักทรัพย์ คิงส์ฟอร์ด จำกัด (มหาชน) ไม่ว่ากรณีใด



## Daily Key Factors

**Oil Update(+)** WTI เม.ย. +\$0.96 อยู่ที่ \$76.68/บาร์เรล Brent พ.ค. +\$1.19 อยู่ที่ \$82.78/บาร์เรล ได้แรงหนุนจาก Dollar Index เริ่มอ่อนค่า ช่วยให้สัญญาน้ำมันถูกลง แต่สัปดาห์ที่ผ่านมา WTI -3.8%, Brent -3.6% จากความกังวลอุปสงค์ตลาดโลกอาจจะชะลอตัว หากเฟดเร่งขึ้นดอกเบี้ย

**Gold Update(+)** Comex Gold เม.ย. +\$32.60 อยู่ที่ \$1,867.20/ออนซ์ สัปดาห์ที่ผ่านมาทองคำ +0.70% ได้แรงหนุนจาก Dollar Index อ่อนค่า -0.68% อยู่ที่ 104.5913 และนักลงทุนกลับเข้าซื้อทองคำเป็นสินทรัพย์ปลอดภัย หลัง SVB bank ประสบปัญหาขาดสภาพคล่อง

**Fund Flow(-)** Fund Flow ต่างชาติในตลาด TIP สัปดาห์ที่ผ่านมา ขายสุทธิ -317.48 ล้านดอลลาร์สหรัฐ ขายหุ้นไทย -298.13 ล.ดอลลาร์สหรัฐ ซื้อหุ้นอินโด +25.68 ล.ดอลลาร์สหรัฐ ขายหุ้นฟิลิปปินส์ -45.03 ล.ดอลลาร์สหรัฐ

- (0) ค่าเงินบาทเข้านี้ทรงตัวอยู่ที่ 34.72 บาท/ดอลลาร์สหรัฐ
- (+) ดัชนี BDI +45 จุด อยู่ที่ 1,424
- (+) ผลตอบแทนพันธบัตรสหรัฐ 10 ปี ลดลงอยู่ที่ 3.727 %
- (+) BitCoin เข้านี้ +9.58% อยู่ที่ 22,420 ดอลลาร์สหรัฐ

## Economic Calendar

### ในประเทศ

- 13 มี.ค. ตลท. แถลงสรุปภาพรวมภาวะตลาดหลักทรัพย์
- ส.อ.ท. แถลงดัชนีความเชื่อมั่นภาคอุตสาหกรรม
- 29 มี.ค. ประชุมคณะกรรมการนโยบายการเงิน (กนง.) ครั้งที่ 2/2566
- 31 มี.ค. ธนาคารแห่งประเทศไทย (ธปท.) รายงานภาวะเศรษฐกิจไทย
- สัปดาห์ที่ 4 ส.อ.ท. แถลงยอดการผลิตและส่งออกรถยนต์ รถจักรยานยนต์และชิ้นส่วนยานยนต์
- สัปดาห์ที่ 5 สศค. แถลงดัชนีผลผลิตอุตสาหกรรม
- สศค. รายงานภาวะเศรษฐกิจการคลัง, ภาวะเศรษฐกิจภูมิภาค, ดัชนีความเชื่อมั่นภาคเศรษฐกิจภูมิภาค

### ต่างประเทศ

- 14 มี.ค. US ดัชนีราคาผู้บริโภค (CPI)(ก.พ.)
- 15 มี.ค. CN ดัชนีการผลิตภาคอุตสาหกรรมของจีน (ปีต่อปี) (ก.พ.)
- US ดัชนียอดขายปลีก (เดือนต่อเดือน) (ก.พ.)
- US สินค้าคงคลังน้ำมันดิบ
- US ดัชนีราคาผู้ผลิต (PPI) (เดือนต่อเดือน) (ก.พ.)
- 16 มี.ค. EU การตัดสินใจเกี่ยวกับอัตราดอกเบี้ย (มี.ค.)
- EU แถลงการณนโยบายการเงินของ ECB
- EU คำกล่าวของ ลาการ์ด (Lagarde) ประธานธนาคารกลางยุโรป
- US จำนวนคนที่ยื่นขอรับสวัสดิการว่างงานครั้งแรก
- US ดัชนีภาคการผลิตจากธนาคารกลางรัฐฟิลาเดลเฟีย (มี.ค.)
- US รายงานจำนวนใบอนุญาตก่อสร้าง (ก.พ.)
- 17 มี.ค. EU ดัชนีราคาผู้บริโภค (CPI) (ปีต่อปี) (ก.พ.)

## Theme Strategy

- Theme หุ้นเด่นปี 2566 ต้อนรับนักท่องเที่ยวต่างชาติคืนเศรษฐกิจไทยฟื้นตัว
- (1) กลุ่มท่องเที่ยวและสินค้าการ ได้แก่ CENTEL\*, ERW\*, MINT\*, SHR\*, VRANDA\*, SPA\*
  - (2) กลุ่มขนส่งและบริการ ได้แก่ AOT, AAV, BA\*, BAFS\*, PTG\*, BEM\*
  - (3) กลุ่มการอุปโภคบริโภค ได้แก่ CPALL, MAKRO\*, GLOBAL\*, HMPRO\*, DOHOME\*, CPN\*, CRC, COM7\*, BEAUTY\*, KAMART\*, KISS\*, ICHI\*, CBC\*, SAPPE\*, SNNP\*
  - (4) กลุ่ม ร.พ.อิงผู้ป่วยต่างชาติ (นักท่องเที่ยวตะวันตก / จีน) ได้แก่ BDMS, BH\*, EKH\*, PR9\*
  - (5) กลุ่มสื่อออนไลน์ (เพิ่มตามจำนวน Eyeball) ได้แก่ PLANB\*, VGI\*
  - (6) กลุ่มธนาคารพาณิชย์ (ปรับขึ้นดอกเบี้ย สินเชื่อขยายตัว) ได้แก่ BBL, KBANK, KTB\*, KKP\*
  - (7) กลุ่มอสังหาฯ - นิคมอุตสาหกรรม (นักลงทุนจีน / ลงทุน EV ใน EEC) ได้แก่ BRI\*, ORI\*, NOBLE\*, AMATA\*, ROJNA\*, WHA\*
  - (8) กลุ่มโรงไฟฟ้า (SPP ปรับขึ้น Ft) ได้แก่ BGRIM\*, GPSC\*

\*\*หุ้นแนะนำเชิงกลยุทธ์ที่ยังไม่อยู่ใน Coverage ของฝ่ายวิจัย

Asset Allocation: Equity 50% Fixed Income 30% Alternative Investment etc. Gold 10% Cash 10%

Today Fundamental Research: -

Monthly Portfolio March 2023: AOT, KTB\*, NER\*, CENTEL\*, ICHI\*, PTG\*



**กลิ่นอายแอสเมอร์เกอร์ฟุ้ง โลกผวาแบงก์ซิลิคอนล้ม จับตาเฟดถกควรวินนี้ ลุ้นชะลอขึ้นดอกเบี้ย** ชาวขาดสภาพคล่อง! ท่าคนแหกถอนเงิน “ธนาคารซิลิคอนวัลเลย์” สปอนเซอร์หลักกลุ่ม “สตาร์ทอัพ-เทคโนโลยี” ต้องรัดสายทรัพย์สินแบบ “โปรไฟไหม้” หรือ Fire Sale ส่งผลเจ็บบอนด์กว่า 6 หมื่นล้าน ถึงขั้นเรียกเพิ่มทุนฉุกเฉิน เช่นผลขาดทุนครึ่งส่วนหุ้นต่ำเกณฑ์ตลาดหุ้นทั่วโลกผวาชำระยวักฤตการณ์เงินปี! 50 เทขายหุ้นแบงก์พวงชอร์ตเชลคดัดขึ้นนี้ตั้งหน้าก หวั่นกระทบเชิงลูกโซ่สถาบันยักษ์ใหญ่ “กองทุน-นักวิเคราะห์” เชื้อกระทบบทไทยระยะสั้น... แนนะจับตาเฟดถกควรวินนี้ สถานการณ์วันนี้ เชื้อเฟดอาจชะลอขึ้นดอกเบี้ยวันชำระ SVB(ชาวหุ้น)

**TU สบายข่าว! ยืนยันไม่ขาย เรดล็อบสเตอร์ “ธีรพงศ์” ออกโรงสบายข่าว** ชาย Red lobster ยืนยันชัด TU ไม่มีแผนตัดขายออกไป หลังนักลงทุนแพนิคแหกขาย TU ตื่นตูมเลื่อนออกตีข่าวอ้างอิงผู้บริหารส่งสัญญาณชาย Red lobster เหตุขาดทุน 2 ปีซ้อน จนเกิดความกังวลต้องตั้งสำรองหนัก

**INTUCH หวนปั้นผล 100% ผู้ถือหุ้นเฮ! เป้าใหม่ 88 บาทผู้ถือหุ้น** INTUCH ได้เฮ..! บอร์ดมีมติปรับนโยบายจ่ายเงินปันผลจากเดิม “พิจารณาจ่ายจากเงินปันผลส่วนใหญ่” เป็น “จ่ายอัตรา 100%” จากปันผลที่ได้จากบริษัทลูก ถือเป็นภาระหนักคืนกลับมาจ่ายปันผล 100% อีกครั้ง จากเคยเกิดขึ้นช่วงเปลี่ยนผ่านจากกลุ่มชินวัตรเป็นเทมาเส็กช่วงปี 49 บูล. เอเชีย พัลส์ อัดเป้าราคาใหม่ 88 บาท(ชาวหุ้น)

**ธนาภิษลิกสัญญา EASTW จ่อจบ 70%กรมธนาภิษลิก! สตูดิโอ!** ส่งหนังสือด่วนถึง EASTW บอกเลิกการเช่า-บริหาร โครงการทอสงนำหนองปลาไหล-หนองค้อ และโครงการทอสงนำหนองค้อ-แหลมฉบัง (ระยะที่ 2) แล้ว วงในประเมิน EASTW กระอัก รายได้หายไปต่ำกว่า 70%(ชาวหุ้น)

**วันนี้หุ้น OISHI วิ่งไฟแลบ! ‘ไทยเบฟ’ เทนเดอร์ 59 บาทวันนี้จับตาหุ้น** OISHI วิ่งระเบิด! ขานรับ “ไทยเบฟเวอร์เจจ” เตรียมตั้งโต๊ะเทนเดอร์ที่เหลือทั้งหมด 20.34% ราคาสูงลิ่ว 59 บาท จากราคากระดานล่าสุด 46.50 บาท พร้อมขอเพิกถอนออกจากตลาด อาจเหตุฟรีโฟลด์ต่ำและเพิ่มทางเลือกผู้ถือหุ้นรายย่อย... เดินทางปรับโครงสร้างธุรกิจอาหาร-เครื่องดื่มไร้อแอลกอฮอล์ครั้งใหญ่(ชาวหุ้น)

**ปฐ.พิน ‘สุชมพันธุ์ศิริ’ ทูจิตต่อสัญญาสายสีเขียว ป.ป.ช.ลงมติแจ้ง** ขอลาวหา “สุชมพันธุ์-เจสสิกา” กับพวกรวม 13 ราย เหตุรวม “กระทำทุจริตการทำสัญญาการให้บริการเดินรถ” โครงการรถไฟสายสีเขียวสวนต่อขยาย 3 เส้นทางยาวถึงปี 85 จับตา-เผาระวัง BTS-VGI-BTSGIF เจอแรงเทขายหนัก! (ชาวหุ้น)

**BJCHI คาดผลงานปีนี้ได้กว่าปีก่อน ดันแบงก์ล็อก 2.6 พันล้าน รอดผล** ประมูลงาน 3.6 หมื่นล้าน BJCHI มั่นใจผลงานปี 66 โตกว่าปี 65 ดันแบงก์ล็อกทะลัก 2,600 ล้านบาท ทายอยรับรูรายได้ต่อเนื่อง รอดผลประมูลงานใหม่ 36,000 ล้านบาท ลุ้นความงานต่างประเทศ 2 โครงการใหม่ มูลค่ารวม 2,000 ล้านบาท รูดผล Q3 ปีนี้ (ชาวหุ้น)

**พินโนมีนาเตือนลงทุนคริปโท วันเกิดซิลเวอร์เกตโดมิโน** แนะรอความชัดเจน เงินเฟ้อสหรัฐ-เฟดขึ้นดอกเบี้ย “พินโนมีนา” เตือนระวัง ลงทุนสินทรัพย์ดิจิทัล หวั่นกรณีธนาภิษลิกคริปโท “ซิลเวอร์เกต” ปิดกิจการ จะลามเป็นโดมิโน พร้อมรอความชัดเจน “การขึ้นดอกเบี้ยของเฟด-เงินเฟ้อสหรัฐ-การฟื้นฟูกิจการของบริษัทที่เกี่ยวข้องคริปโท” ก่อนตัดสินใจลงทุน ( กรุงเทพธุรกิจ )

**CK งานยักษ์รับรูยาว มีมาร์จิ้นเฉลี่ย 7-8%CK** ชูโมเดลกระจายเสี่ยง ซึ่งมีงานในมือแล้ว 6 หมื่นล้านบาท รับรูรายได้เฉลี่ย 2-2.5 หมื่นล้านบาทต่อปี จอเซ็นหลวงพระบาง ดันแบงก์ล็อกขึ้น 1.5 แสนล้านบาท ถ้าได้สี่สุมทะเล 2 แสนล้านบาท เปิดเม็ดเงินลดปัญหาแรงงานขาดแคลน มั่นใจบริหารต้นทุนดีรักษา มาร์จิ้น 7-8% ได้ ดานนักวิเคราะห์คาดกำไรปีนี้ได้กว่า 40% แนะ “ซื้อ” เป้า 26 บาท(พันหุ้น)

**ดันท่องเที่ยววาระแห่งชาติ โรงแรมยังเดินชู SHR-ERW** รัฐบาลเตรียมประกาศ “การท่องเที่ยว” เป็นวาระแห่งชาติ “รวม.พิพัฒน์” ชงแผนพัฒนา 3 ระยะ เน้นท่องเที่ยวเชิงวัฒนธรรม พัฒนาศักยภาพการท่องเที่ยวเชิงคุณภาพ และสนับสนุนผู้ประกอบการในห่วงโซ่อุปทานให้เติบโตแข็งแกร่ง ดานนักวิเคราะห์ฟันธง กลุ่มโรงแรมครึ่งแรกโตเด่น ชี้เป้า SHR ERW เด่น

**III ชิงงานสุวรรณภูมิ ชูไตรมาส 2 ขนส่งฟื้น!!** เผยขลุ้มการขนส่งเริ่มปรับตัวดีขึ้น คาดไตรมาส 2/2565 ฟื้นตัวชัด จอบุกกำไรจากการลงทุนทุกบริษัทในเครือ เล็งส่ง AOTGA บริษัทย่อย ผู้ให้บริการภาคพื้นอากาศยานและ ผู้โดยสารเขาประมูลจอดและอุปกรณ์ภาคพื้นและโครงการให้บริการคลังสินค้าท่าอากาศยานสุวรรณภูมิ ภายในเดือนมิถุนายน 2566 นี้(พันหุ้น)

**EA ขายรถอีวี 3 พันคัน ตีลพันธมิตรลุยมาเลเซียEA** เดินหน้าธุรกิจอีวีเต็มสูบ ดันสัดส่วนรายได้พุ่ง เป้ายอดขายปีนี้ไม่ต่ำกว่า 3 พันคัน แยมตีลเจรจาลิขสิทธิ์รถตลาดมาเลเซียต่อยอด พร้อมเดินทางขายโรงงานแบตเตอรี่เป็น 4.5 GWh ในปี 2568 เล็งพัฒนารถอีวีไฮโดรเจนไปสู Bio-Jet หวังขยายตลาดในอนาคต ส่วนธุรกิจ PCM คาดมียอดขาย 6 พันคัน รุกตลาดญี่ปุ่น เกาหลี เพิ่ม ฟากโบรกมองราคาหุ้นสะท้อนข่าวลบไปแล้ว คาดกำไรปีนี้ได้ 6.67 พันล้านบาท เคาะพื้นฐานใหม่ 93 บาท(พันหุ้น)

**COM7 จับตา Q1 โตต่อ บุกไอโฟน-สินค้าใหม่COM7** ส่งชีก Q1/2566 แแรงรับรูสต็อกไอโฟน บวกอุตสาหกรรมไอทีฟื้นตัว และการเปิดตัวสินค้าใหม่หนุน ขณะที่ตั้งเป้ารายได้เติบโตไม่น้อยกว่า 15% วางเป้ามาร์เก็ตแชร์แตะ 35% ของมูลค่าตลาดไอที และสามารถโฟกัสในประเทศ เร่งขยายฐานเตรียมเปิดสาขาเพิ่ม 134 สาขา คาดสิ้นปีได้ 1,400 สาขา พร้อมรุกธุรกิจงานขยาย-แพคเกจประกัน(พันหุ้น)

**VCOM รุกซีเคียวริตี้เต็มพิกัด เน้นเจาะตลาดต่างแดน CLMVCOM** กางยุทธศาสตร์ปี 2566 โฟกัสรับรูเงิน ลุยระบบซีเคียวริตี้เต็มตัว ส่วนรายได้คาดใกล้เคียงปีก่อน 2.2 พันล้านบาท แม้ทัพหญิง “ทรงศรี ศรีรุ่งเรืองจิต” ขึ้นแทนตัวแทนขายสินค้า Stellar Cyber พร้อมรุกตลาด CLM (พันหุ้น)

**รฟท.เปิดประมูล พื้นที่เชิงพาณิชย์ ‘สถานีกลางฯ’** นายเอกวิทย์ ศรีอาระยันพงษ์ ผู้อำนวยการศูนย์ประชาสัมพันธ์ การรถไฟแห่งประเทศไทย (รฟท.) เปิดเผยว่า รฟท.ได้ออกประกาศเชิญชวนภาคเอกชนที่สนใจ เข้ายื่นข้อเสนอผลตอบแทนการใช้ประโยชน์พื้นที่ เพื่อประกอบกิจกรรมเชิงพาณิชย์ และสิทธิการบริหารจัดการพื้นที่ติดตั้งป้ายโฆษณา บริเวณอาคารสถานีกลางกรุงเทพอภิวัฒน์และอาคารสถานีรถไฟสายสีแดง 12 สถานี ได้แก่ สถานีตลิ่งชัน สถานีบางบำหรุ สถานีบางซื่อ สถานีจตุจักร สถานีวัดเสมียนนารี สถานีบางเขน สถานีทุ่งสองห้อง สถานีหลักสี่ สถานีการเคหะ สถานีดอนเมือง สถานีหลักหก (ม.รังสิต) และสถานีรังสิต (ไทยโพสต์)

ข้อมูลในเอกสารฉบับนี้ รวบรวมมาจากแหล่งข้อมูลที่น่าเชื่อถือ อย่างไรก็ดี บริษัทหลักทรัพย์ คิงส์ฟอร์ด จำกัด (มหาชน) ไม่สามารถที่จะยืนยันหรือรับรองความถูกต้องของข้อมูลเหล่านี้ได้ ไม่ว่าประการใด ๆ บทวิเคราะห์ในเอกสารนี้ จัดทำขึ้นโดยอ้างอิงหลักเกณฑ์ทางวิชาการเกี่ยวกับหลักการวิเคราะห์ และมิได้เป็นการชี้นำ หรือเสนอแนะให้ซื้อหรือขายหลักทรัพย์ใด ๆ การตัดสินใจซื้อหรือขายหลักทรัพย์ใด ๆ ของผู้อ่าน ไม่ว่าจะเกิดจากการอ่านบทความในเอกสารนี้หรือไม่ก็ตาม ล้วนเป็นผลจากการใช้วิจารณญาณของผู้อ่าน โดยไม่มีส่วนเกี่ยวข้องกับคิงส์ฟอร์ดในทางใด ๆ กับ บริษัทหลักทรัพย์ คิงส์ฟอร์ด จำกัด(มหาชน) ไม่ว่ากรณีใด



ที่มา: TQ Professional, TF Day

Resistance	1,610 - 1,620
Support	1,590 - 1,580

### SET Daily: แก่งสร้างฐาน

กลยุทธ์การลงทุน SET สลับลงทดสอบแนวรับตาม Channel วันนี้ดู 1,600 จุด หากขึ้นได้มีโอกาสแก่งสร้างฐานและลุ้นฟื้นตัว แนวต้าน 1,610 / 1,620 จุด ถ้าขึ้นไม่ได้มีแนวรับถัดไป 1,590 / 1,580 จุด



ที่มา: TQ Professional, TF weekly

### SET Weekly: พักตัวในกรอบ

กลยุทธ์การลงทุน ระยะกลาง sentiment ต่างประเทศผันผวนจากการขึ้นดอกเบี้ยและการลดสภาพคล่องของธนาคารกลางหลัก ขณะที่เงินเฟ้อในระดับสูงกดดันให้เศรษฐกิจโลกมีโอกาสเข้าสู่ภาวะถดถอย ส่วนการเคลื่อนไหวของอัตราแลกเปลี่ยนเงินบาททิศทาง fund flow ที่แผ่วตัว ในทางเทคนิค TF weekly ดัชนีพยายามกลับไปยืนเหนือ EMA75 Week ประเมินแนวรับ 1,600 / 1,580 จุด แนวต้าน 1,700 / 1,720 จุด



ที่มา: TQ Professional, TF daily

### Gold Spot: ฟื้นแรง

กลยุทธ์การลงทุน Gold Spot ตีตื้นรับตัวเลขการจ้างงานนอกภาคเกษตรลดลง MoM แท่งเทียนผ่านกรอบ Sideways ระยะสั้นลุ้นขึ้นต่อมีแนวต้าน US\$1,880 / 1,900/Oz ส่วนแนวรับ US\$1,855 / 1,845/Oz เหนือ EMA25 วัน เน้นแก๊งกำไรขึ้น Short ย่อ Long

Resistance	1,880 - 1,900
Support	1,855 - 1,845

### Technical Analyst

Apichai Raomanachai No. 002939

### Asst. Technical Analyst

Noppom Chaykaew No. 043964

ข้อมูลในเอกสารฉบับนี้ รวบรวมมาจากแหล่งข้อมูลที่เชื่อถือได้ อย่างไรก็ดี บริษัทหลักทรัพย์ คิงส์ฟอร์ด จำกัด (มหาชน) ไม่สามารถที่จะยืนยันหรือรับรองความถูกต้องของข้อมูลเหล่านั้นได้ ไม่ว่าประการใด ๆ บทวิเคราะห์ในเอกสารนี้ จัดทำขึ้นโดยอ้างอิงหลักเกณฑ์ทางวิชาการเกี่ยวกับหลักการวิเคราะห์ และมีได้เป็นการชี้นำ หรือเสนอแนะให้ซื้อหรือขายหลักทรัพย์ใด ๆ การตัดสินใจซื้อหรือขายหลักทรัพย์ใด ๆ ของผู้อ่าน ไม่ว่าจะเกิดจากการอ่านบทความในเอกสารนี้หรือไม่ก็ตาม ล้วนเป็นผลจากการใช้วิจารณญาณของผู้อ่าน โดยไม่มีส่วนเกี่ยวข้องกับหรือพันธะผูกพันใด ๆ กับ บริษัทหลักทรัพย์ คิงส์ฟอร์ด จำกัด (มหาชน) ไม่ว่ากรณีใด



ที่มา ; TQ Professional

## ADVANC

Resistance 212.0-214.0

Support 206.0

แนะนำเก็งกำไร แท่งเทียนแกว่งตัวในระดับพร้อม volume เข้าสะสม ด้าน Indicator MACD และ RSI มีแนวโน้มฟื้นตัวบวก เบื้องต้นหากยืนยันเหนือแนวรับ 206.00 บาท ได้คาดหวังการขึ้นต่อ โดยมีแนวต้านถัดไป 212.00-214.00 บาท ส่วนจุด Stop Loss 204.00 บาท



ที่มา ; TQ Professional

## BR

Resistance 3.24

Support 3.02

แนะนำเก็งกำไร แท่งเทียนทยอยฟื้นตัวเหนือเส้นค่าเฉลี่ย EMA200 วัน พร้อม volume เข้าสะสม ด้าน RSI / MACD ส่งสัญญาณบวก เบื้องต้นคาดหวังเห็นการทยอยปรับขึ้นต่อ โดยมีเป้าหมายแนวต้าน 3.24 บาท ส่วนแนวรับ 3.02 บาท และ Stop Loss ที่ 2.98 บาท



ที่มา ; TQ Professional

## SMART

Resistance 0.90-0.94

Support 0.85

แนะนำเก็งกำไร แท่งเทียนมีแนวโน้มฟื้นตัว พร้อมปริมาณการซื้อขายทยอยเข้าสะสม ด้าน MACD เกิดสัญญาณบวก ประเมินเบื้องต้นหากยืนยันแนวรับ 0.85 บาทได้ ลุ้นแกว่งขึ้นโดยมีเป้าหมายแนวต้าน 0.90-0.94 บาท และพิจารณาจุด Stop Loss ที่ 0.83 บาท

### Technical Analyst

Apichai Raomanachai No. 002939

### Asst. Technical Analyst

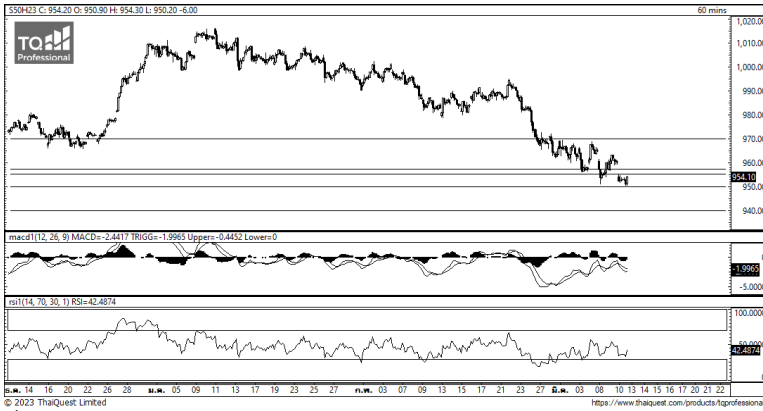
Nopporn Chaykaew No. 043964

# SET50 Index Futures



KINGSFORD

วันจันทร์ที่ 13 มีนาคม พ.ศ. 2566

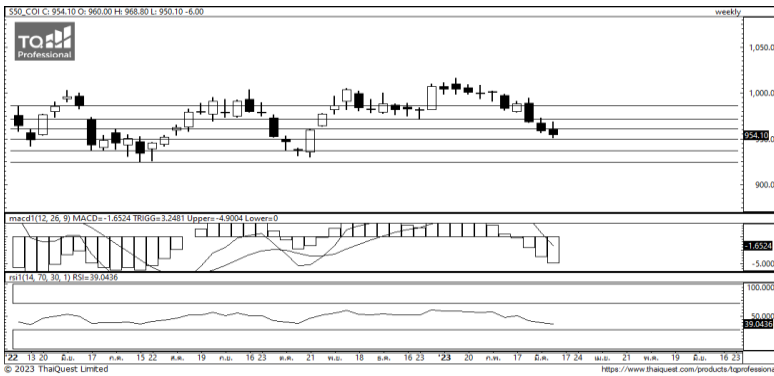


ที่มา: Kingsford Research

## ภาพการลงทุในระยะสั้น

S50H23 ปิดที่ 954.10 จุด ปรับตัวลดลง 6.0 จุด หรือ -0.62%

S50H23 มีเคลื่อนไหวในลักษณะซาลง ซึ่งน่าพิจารณาดีดตัวสั้นๆ โดยมองแนวรับที่ 950 จุด และมีแนวต้านที่ 960 จุด หากยังยืนเหนือ 950 จุดได้ฝั่งของการ Long ยังคงได้เปรียบกว่า



ที่มา: Kingsford Research

## ภาพการลงทุรายสัปดาห์

สำหรับภาพรายสัปดาห์ เปิดสถานะ Short 2/3 ของ Port S50H23 สามารถปรับตัวลงมาต่ำกว่าแนวต้านที่ 970 จุด และมีกรอบการเคลื่อนไหวกรอบต่อไปที่แนวรับ 950 และแนวต้านที่ 970 เนื่องจาก Indicator อย่าง MACD แสดงสัญญาณเป็นทิศทางซาลง โดยถ้า S50H23 ต่ำกว่า 950 จุด ฝั่งการ Short ยังคงได้เปรียบกว่า และควรเพิ่มน้ำหนักในฝั่งการ Short เป็นเต็ม Port

Apichai Raomanachai

No. 002939

Nut Kaewborisutsakul

Asst. Derivatives Analyst

## Market Overview

นักลงทุนต่างชาติ Shot สุทธิ 13,754 สัญญา ส่วนสะสมประจำเดือน มี.ค.มียอด Short สุทธิ 46,718 สัญญา และยอดสะสม ตั้งแต่เดือน ม.ค. เป็นยอด Short สุทธิ 270,336 สัญญา ในส่วนของตลาดหุ้นสหรัฐ ดัชนี DJIA ปิด -1.07%, ดัชนี S&P500 ปิด -1.45%, ดัชนี Nasdaq ปิด -1.76% ดัชนีดาวโจนส์ปิดลดลงเป็นวันที่ 4 ติดต่อกันแล้วและยาวนานที่สุดนับตั้งแต่เดือนธ.ค. 2565 ในรอบสัปดาห์ที่แล้ว ดัชนี DJIA ร่วงลง 4.4%, ดัชนี S&P500 ร่วง 4.5% และดัชนี Nasdaq ดิ่งลง 4.7% เนื่องจากนักลงทุนวิตกกเกี่ยวกับสภาวะของภาคธนาคารสหรัฐ หลังจากมีการสั่งปิดกิจการธนาคารซิลิคอน วาลเลย์ แบงก์ (SVB) ซึ่งอยู่ในเครือของบริษัทเอสวีบี ไฟแนนเชียล กรุ๊ป หลังจากประสบปัญหาทางการเงิน บรรษัทที่รับประกันเงินฝากของรัฐบาลกลางสหรัฐ (FDIC) ได้สั่งปิด SVB เพื่อปกป้องผู้ฝากเงิน ขณะที่วิกฤตของ SVB ได้สร้างแรงกดดันให้กับหุ้นธนาคารทั่วโลก SVB ไม่สามารถเพิ่มมูลค่าผ่านการเสนอขายหุ้นเมื่อวันพุธ (8 มี.ค.) ซึ่งเป็นวันเดียวกับที่ซิลเวอร์เกต แคปิตอลเปิดเผยว่าจะต้องยุติการดำเนินงานของซิลเวอร์เกตแบงก์ซึ่งเป็นธนาคารในเครือ หลังจากขาดทุนอย่างหนักจากการล้มละลายของบริษัทพีทีซี ดัชนี KBW หุ้นกลุ่มธนาคารและหุ้นกลุ่มการเงินของดัชนี S&P500 เผชิญแรงกดดันตลอดทั้งวัน

	Close	Change	Volume	OI
SET50	954.28	-8.1	1,230,756,240	678,448
S50H23	954.10	-6.0	174,748	523,639
S50M23	952.20	-6.0	29,200	107,030
S50U23	950.80	-5.8	2,423	30,152.
S50Z23	950.70	-6.2	1,531	17,222

Source: TQ Pro

	Last	Support	Resistance
SET50	962.35	960	970
S50H23	954.10	950	960
S50M23	952.20	950	960

Source: Kingsford Securities

Volume by Investors	SET (Million Bath)	Index Futures (Contracts)
Local Institutions	-398.91	966
Foreign	-3,817.12	-13,754
Local Investor	3,531.59	12,788

ข้อมูลในเอกสารฉบับนี้ รวบรวมมาจากแหล่งข้อมูลที่น่าเชื่อถือ อย่างไรก็ดี บริษัทหลักทรัพย์ คิงส์ฟอร์ด จำกัด (มหาชน) ไม่สามารถที่จะยืนยันหรือรับรองความถูกต้องของข้อมูลเหล่านี้ได้ ไม่ว่าประการใด ๆ บทวิเคราะห์ในเอกสารนี้ จัดทำขึ้นโดยอ้างอิง หลักเกณฑ์ทางวิชาการเกี่ยวกับหลักการวิเคราะห์ และได้เป็นการชี้แนะ หรือเสนอแนะให้ซื้อหรือขายหลักทรัพย์ชนิดใด ๆ การตัดสินใจซื้อหรือขายหลักทรัพย์ชนิดใด ๆ ของผู้อ่าน ไม่ว่าจะเกิดจากการอ่านบทความในเอกสารนี้หรือไม่ก็ตาม ล้วนเป็นผลจากการใช้ วิจารณญาณของผู้อ่าน โดยไม่มีส่วนเกี่ยวข้องกับหรือผูกพันใด ๆ กับ บริษัทหลักทรัพย์ คิงส์ฟอร์ด จำกัด (มหาชน) ไม่ว่ากรณีใด

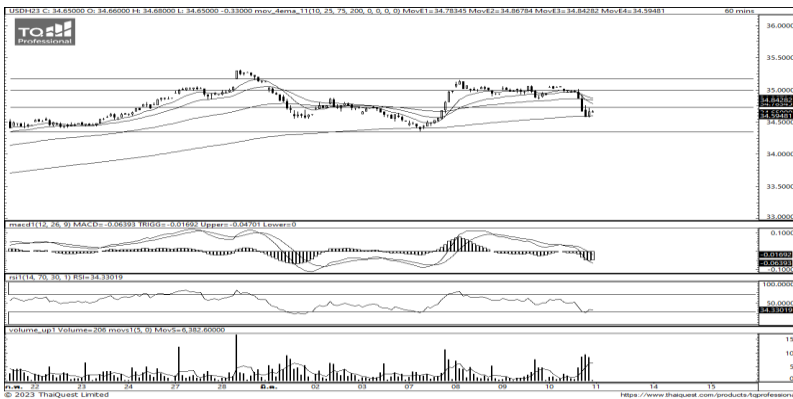
# SET50 Index Futures



KINGSFORD

Series	Close	Chg	Vol. Contracts	OI	OI Chg	Theoretical	Basis	Daly Left	LTD
S50H23	954.10	-6.0	174,748	530,028	-6,389	953.55	-0.18	17	30/3/2566
S50M23	952.20	-6.0	29,200	99,779	7,251	949.86	-2.08	108	29/6/2566
S50U23	950.80	-5.8	2,423	29,969	183	946.18	-3.48	199	28/9/2566
S50Z23	950.70	-6.2	1,531	16,729	493	942.49	-3.58	290	28/12/2566
S50K23	952.00	-6.4	56	154	6	951.08	-2.28	78	30/5/2566

## Currency Futures



ที่มา: Kingsford Research

### ภาพการลงทุนระยะสั้น

เข้านี้ dollar index อยู่ที่ 104.139 จุด อ่อนค่าลง -0.42 % โดยที่ USDH23 ปิดเมื่อวันศุกร์แข็งค่าขึ้น 0.33 บาท/USD โดยค่าเงินปรับตัวลงมาพักตัวที่ EMA 200 วัน และ MACD อยู่ในทิศทางขาลงซึ่งแสดงถึงการแข็งค่าในส่วนใหญ่ RSI ปรับตัวลงใกล้สัญญาณ Over Sold เน้น Wait & See โดยมองกรอบการเคลื่อนไหวของ USDH23 อยู่ระหว่างแนวรับที่ 34.50/34.00 และแนวต้านที่ 3 4.80 หากสามารถหลุด 34.50 ควรเปิดสถานะ Short เป็นฝั่งที่ได้เปรียบกว่า

	Last	Change	Volume	OI
USDH23	34.65	-0.33	32,245	103,787
USDJ23	34.56	-0.30	128	6,510
USDK23	34.45	-0.30	128	1,179
USDM23	34.30	-0.30	15,280	45,243

Source: TQ Pro

	Last	Support	Resistance
RTXUSTB	34.80	34.50	35.00
USDH23	34.65	34.50/34.00	34.80
USDM23	34.30	34.00	34.50

Source: Kingsford Securities

ข้อมูลในเอกสารฉบับนี้ รวบรวมมาจากแหล่งข้อมูลที่น่าเชื่อถือ อย่างไรก็ดี บริษัทหลักทรัพย์ คิงส์ฟอร์ด จำกัด (มหาชน) ไม่สามารถที่จะยืนยันหรือรับรองความถูกต้องของข้อมูลเหล่านี้ได้ ไม่ว่าประการใด ๆ บทวิเคราะห์ในเอกสารนี้ จัดทำขึ้นโดยอ้างอิงหลักการทางวิชาการเกี่ยวกับหลักการวิเคราะห์ และมีได้เป็นการชี้แนะ หรือเสนอแนะให้ซื้อหรือขายหลักทรัพย์ใด ๆ การตัดสินใจซื้อหรือขายหลักทรัพย์ใด ๆ ของผู้อ่าน ไม่ว่าจะเกิดจากการอ่านบทความในเอกสารนี้หรือไม่ก็ตาม ล้วนเป็นผลจากการใช้วิจารณญาณของผู้อ่าน โดยไม่มีส่วนเกี่ยวข้องกับหรือพันธะผูกพันใด ๆ กับ บริษัทหลักทรัพย์ คิงส์ฟอร์ด จำกัด (มหาชน) ไม่ควรเฝ้า



## Most Active Grainer (%chg)

Rank	STOCK	OI	Price Chg (20 Working Days)
1	OSP	5,598	14.04%
2	TASCO	3,219	11.48%
3	DELTA	2,169	10.71%
4	AMATA	7,970	7.54%
5	BLA	11,289	6.78%
6	ERW	8,113	6.25%
7	ORI	7,679	5.04%
8	ICHI	15,088	4.88%
9	COM7	12,772	4.10%
10	PTG	23,879	3.73%
11	STEC	19,874	3.03%
12	TCAP	236	2.92%
13	CENDEL	2,897	2.68%
14	QH	18,604	2.54%
15	BH	1,187	2.38%
16	KCE	11,393	1.59%
17	ADVANC	4,752	1.46%
18	THG	247	1.45%
19	PLANB	29,131	0.55%
20	SIRI	102,969	0.53%
21	TRUE	27,575	0.37%
22	GLOBAL	2,497	0.10%
23	AP	14,019	0.00%
24	SPCG	458	0.00%
25	CBG	4,918	0.00%
26	SCGP	12,264	0.00%
27	ESSO	54,395	-0.55%
28	TIPIPP	5,049	-0.59%
29	TTA	5,571	-0.63%
30	PRM	19,504	-0.64%

## Top Gainers OI (%chg)

STOCK	OI	%Daily Top OI Change	STOCK	OI	%5 Day Top OI Change
TASCO	3,219	44.61%	STA	3,393	55.50%
HMPRO	5,546	27.44%	BCP	6,789	32.18%
PSL	3,170	18.82%	INTUCH	1,863	25.03%
STA	3,393	13.52%	PLANB	29,131	23.27%
BA	7,196	7.47%	CPN	1,621	20.16%
ORI	7,679	6.39%	SPALI	4,324	17.50%
EPG	9,078	5.83%	AP	14,019	16.88%
M	1,907	5.53%	BA	7,196	16.12%
WHA	88,179	5.15%	AOT	7,138	15.54%
BCP	6,789	4.75%	GUNKUL	170,022	15.08%
KTB	77,136	4.38%	DELTA	2,169	15.01%
AAV	86,882	4.21%	KTC	53,530	12.34%
JMT	8,599	3.93%	VGI	36,142	11.98%
COM7	12,772	3.58%	HMPRO	5,546	11.77%
SAMART	15,908	3.25%	M	1,907	11.07%

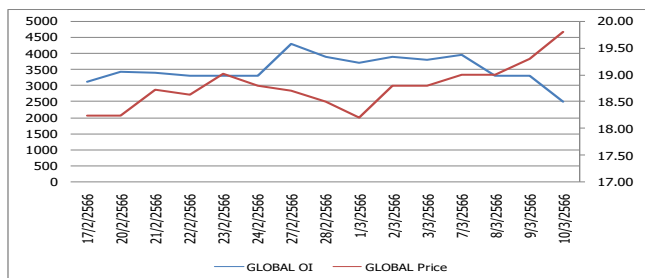
Source: TQ Pro

## Top Loser OI (%chg)

STOCK	OI	%Daily Top OI Change	STOCK	OI	%5 Day Top OI Change
TCAP	236	-46.73%	PTT	19,191	-59.69%
THG	247	-44.74%	TCAP	236	-56.62%
GLOBAL	2,497	-24.61%	BJC	4,302	-48.04%
TRUE	27,575	-23.55%	THG	247	-44.74%
CHG	4,771	-21.77%	GLOBAL	2,497	-36.07%
CK	2,866	-15.11%	BDMS	8,417	-33.18%
SIRI	102,969	-14.99%	SPRC	3,103	-32.72%
SPRC	3,103	-13.90%	CHG	4,771	-27.74%
INTUCH	1,863	-8.81%	AMATA	7,970	-26.36%
THCOM	7,046	-7.94%	ORI	7,679	-24.66%
HANA	2,388	-7.94%	TU	24,014	-22.38%
BH	1,187	-6.54%	PSH	800	-20.08%
BGRIM	6,017	-5.05%	CENDEL	2,897	-19.46%
PTTGC	7,906	-4.37%	WHA	88,179	-19.09%
ADVANC	4,752	-3.16%	BH	1,187	-17.28%

## หุ้นที่มีทิศทาง ราคาและ OI ที่น่าจับตามอง

### OI Trend GLOBAL



**Recommend : Short**  
**Support : 19.00**

**Resistance : 20.00**  
**Stop-Loss : 20.10**

### OI Trend TASCO



**Recommend : Long**  
**Support : 20.00**

**Resistance : 21.50**  
**Stop-Loss : 19.90**

Source: KINGSFORD

**APICHAJ RAOMANACHAI** No. 002939  
**NUT KAEWBORISUTSAKUL** Asst. Derivatives Analyst

ข้อมูลในเอกสารฉบับนี้ รวบรวมมาจากแหล่งข้อมูลที่น่าเชื่อถือ อย่างไรก็ตาม บริษัทหลักทรัพย์ คิงส์ฟอร์ด จำกัด (มหาชน) ไม่สามารถที่จะยืนยันหรือรับรองความถูกต้องของข้อมูลเหล่านี้ได้ ไม่ว่าประการใด ๆ บทวิเคราะห์ในเอกสารนี้ จัดทำขึ้นโดยอ้างอิงหลักการทางวิชาการเกี่ยวกับหลักการวิเคราะห์ และมิได้เป็นการชี้นำ หรือเสนอแนะให้ซื้อหรือขายหลักทรัพย์ใด ๆ การตัดสินใจซื้อหรือขายหลักทรัพย์ใด ๆ ของผู้อ่าน ไม่ว่าจะเกิดจากการอ่านบทความในเอกสารหรือไมก็ตาม ล้วนเป็นผลจากการใช้วิจารณญาณของผู้อ่าน โดยไม่มีส่วนเกี่ยวข้องกับหรือหนี้ผูกพันใด ๆ กับ บริษัทหลักทรัพย์ คิงส์ฟอร์ด จำกัด (มหาชน) ไม่ว่ากรณีใด



# Short Sales



KINGSFORD

## มูลค่าการขายชอร์ต ณ วันที่ 10 มีนาคม 2566

หลักทรัพย์	ปริมาณหุ้นที่ขายชอร์ต (หุ้น)	มูลค่าการขายชอร์ต (บาท)	%เทียบมูลค่าซื้อขายตลาดรวม
7UP	375,700	281,775	2.07%
AAI	34,700	237,695	0.25%
AAV	1,657,600	4,735,274	6.69%
ACC	42,900	57,927	0.99%
ACE	1,098,600	2,680,584	5.64%
ADVANC	352,300	73,128,900	4.72%
ADVANC-R	270,800	56,331,500	3.63%
AEONTS	2,100	418,550	1.12%
AEONTS-R	5,300	1,053,550	2.82%
AGE	52,600	210,400	1.61%
AGE-R	246,800	987,200	7.53%
AH	154,800	4,682,950	3.38%
AH-R	39,100	1,202,325	0.85%
AIE	245,400	612,500	27.66%
AIT	572,700	3,325,505	13.07%
AJ	5,800	64,380	3.13%
AKR	254,800	257,348	4.91%
AMATA	917,300	19,867,800	7.37%
AMATA-R	537,100	11,616,160	4.31%
ANAN	975,500	1,369,464	20.66%
AOT	1,884,900	129,870,525	9.74%
AOT-R	698,300	48,037,525	3.61%
AP	1,487,600	18,446,240	12.48%
AP-R	923,900	11,456,360	7.75%
AS	247,600	3,277,670	15.71%
AS-R	1,300	17,230	0.08%
ASIAN	9,300	120,370	1.51%
ASK	44,100	1,253,375	4.46%
ASK-R	6,900	198,125	0.70%
ASP	62,200	185,356	6.30%
AU	25,600	289,280	0.95%
AUCT	11,100	118,770	0.59%
AUCT-R	7,500	78,860	0.40%
AURA	83,400	1,492,860	7.24%
AURA-R	31,100	556,600	2.70%
AWC	6,065,400	34,656,250	12.78%
AWC-R	2,586,200	14,706,055	5.45%
BA	44,500	578,500	3.60%
BA-R	51,300	667,190	4.15%
BAFS	138,900	4,344,400	24.63%
BAFS-R	2,400	75,000	0.43%
BAM	1,156,800	16,363,380	8.63%
BAM-R	2,085,900	29,440,730	15.56%
BANPU	200,800	2,168,640	0.55%
BANPU-R	35,100	375,680	0.10%
BAY	13,800	407,100	2.12%
BAY-R	12,900	380,550	1.98%
BBGI	88,400	543,740	32.84%
BBGI-R	7,800	48,140	2.90%
BBIK	200	23,100	0.09%
BBIK-R	8,900	1,029,950	3.98%
BBL	331,900	52,631,150	10.17%
BBL-R	300	47,550	0.01%
BCH	165,400	3,286,930	3.33%
BCH-R	723,800	14,365,710	14.57%

ข้อมูลในเอกสารฉบับนี้ รวบรวมมาจากแหล่งข้อมูลที่เชื่อถือได้ อย่างไรก็ตาม บริษัทหลักทรัพย์ คิงส์ฟอร์ด จำกัด (มหาชน) ไม่สามารถที่จะยืนยันหรือรับรองความถูกต้องของข้อมูลเหล่านี้ได้ ไม่ว่าประการใด ๆ บทวิเคราะห์ในเอกสารนี้ จัดทำขึ้นโดยอ้างอิงหลักเกณฑ์ทางวิชาการเกี่ยวกับหลักการวิเคราะห์ และมีได้เป็นการชี้แนะ หรือเสนอแนะให้ซื้อหรือขายหลักทรัพย์ใด ๆ การตัดสินใจซื้อหรือขายหลักทรัพย์ใด ๆ ของผู้อ่าน ไม่ว่าจะเกิดจากการอ่านบทความในเอกสารนี้หรือไม่ก็ตาม ล้วนเป็นผลจากการใช้วิจารณญาณของผู้อ่าน โดยไม่มีส่วนเกี่ยวข้องกับหรือพึ่งพิงผูกพันใด ๆ กับ บริษัทหลักทรัพย์ คิงส์ฟอร์ด จำกัด (มหาชน) ไม่ว่ากรณีใด

# Short Sales



KINGSFORD

มูลค่าการขายชอร์ต ณ วันที่ 10 มีนาคม 2566

หลักทรัพย์	ปริมาณหุ้นที่ขายชอร์ต (หุ้น)	มูลค่าการขายชอร์ต (บาท)	%เทียบมูลค่าซื้อขายตลาดรวม
BCP	120,500	3,835,525	4.97%
BCP-R	236,400	7,505,700	9.75%
BCPG	152,400	1,424,940	11.20%
BCPG-R	138,600	1,299,250	10.19%
BDMS	4,909,100	136,477,500	15.74%
BDMS-R	563,600	15,639,900	1.81%
BE8	10,000	606,900	0.61%
BEAUTY	139,900	180,471	3.35%
BEAUTY-R	153,300	197,578	3.67%
BEC	142,200	1,306,810	7.77%
BEC-R	158,700	1,465,565	8.67%
BEM	5,145,800	46,561,060	14.34%
BEM-R	4,622,900	41,676,960	12.88%
BGC	7,300	73,000	3.13%
BGRIM	752,100	28,371,975	12.59%
BGRIM-R	485,900	18,267,425	8.13%
BH	35,200	7,587,000	2.49%
BH-R	88,500	19,062,700	6.25%
BJC	261,000	9,824,575	8.26%
BJC-R	382,700	14,297,475	12.11%
BKI-R	100	28,600	0.39%
BLA	162,200	5,162,200	4.21%
BLA-R	180,700	5,747,000	4.69%
BLAND	44,100	44,982	0.25%
BLAND-R	742,000	752,787	4.16%
BOL	7,500	77,250	1.85%
BPP	73,700	1,150,280	13.19%
BPP-R	1,300	20,020	0.23%
BRI	61,500	786,950	0.99%
BRI-R	53,200	691,600	0.86%
BRR	28,100	183,355	4.21%
BTG	192,200	5,995,075	7.46%
BTG-R	31,300	981,725	1.22%
BTS	6,387,400	48,600,320	19.05%
BTS-R	2,304,500	17,481,715	6.87%
BYD	140,600	1,462,240	6.55%
BYD-R	469,800	4,885,910	21.89%
CBG	131,600	13,229,700	9.58%
CBG-R	116,300	11,683,750	8.46%
CENTEL	486,100	27,945,775	10.92%
CENTEL-R	489,700	28,135,900	11.00%
CHAYO	77,700	708,380	2.88%
CHG	3,688,100	13,854,048	11.53%
CHG-R	1,697,600	6,374,998	5.31%
CK	69,100	1,370,210	2.41%
CK-R	496,100	9,826,670	17.31%
CKP	902,600	3,669,884	12.05%
CKP-R	986,900	4,037,600	13.18%
COM7	1,222,200	38,525,850	7.20%
COM7-R	2,042,600	64,880,900	12.03%
CPALL	2,433,200	150,994,200	11.13%
CPALL-R	1,118,600	69,251,950	5.11%
CPF	1,923,000	42,134,380	12.65%
CPF-R	248,000	5,424,850	1.63%
CPN	844,000	55,194,975	9.39%

ข้อมูลในเอกสารฉบับนี้ รวบรวมมาจากแหล่งข้อมูลที่เชื่อถือได้ อย่างไรก็ตาม บริษัทหลักทรัพย์ คิงส์ฟอร์ด จำกัด (มหาชน) ไม่สามารถที่จะยืนยันหรือรับรองความถูกต้องของข้อมูลเหล่านี้ได้ ไม่ว่าประการใด ๆ บทวิเคราะห์ในเอกสารนี้ จัดทำขึ้นโดยอ้างอิงหลักเกณฑ์ทางวิชาการเกี่ยวกับหลักการวิเคราะห์ และมีได้เป็นการชี้แนะ หรือเสนอแนะให้ซื้อหรือขายหลักทรัพย์ใด ๆ การตัดสินใจซื้อหรือขายหลักทรัพย์ใด ๆ ของผู้อ่าน ไม่ว่าจะเกิดจากการอ่านบทความในเอกสารนี้หรือไม่ก็ตาม ล้วนเป็นผลจากการใช้วิจารณญาณของผู้อ่าน โดยไม่มีส่วนเกี่ยวข้องกับหรือพึ่งพิงผูกพันใด ๆ กับ บริษัทหลักทรัพย์ คิงส์ฟอร์ด จำกัด (มหาชน) ไม่ว่ากรณีใด

# Short Sales



KINGSFORD

มูลค่าการขายชอร์ต ณ วันที่ 10 มีนาคม 2566

หลักทรัพย์	ปริมาณหุ้นที่ขายชอร์ต (หุ้น)	มูลค่าการขายชอร์ต (บาท)	%เทียบมูลค่าซื้อขายตลาดรวม
CPN-R	1,105,800	72,291,450	12.31%
CRC	965,200	42,005,475	15.84%
CRC-R	1,043,200	45,362,125	17.12%
CV	203,600	346,065	9.28%
DCC	1,557,600	3,529,446	19.78%
DCC-R	383,900	870,504	4.88%
DDD	11,700	179,800	5.73%
DELTA	10,950	10,826,600	0.65%
DELTA-R	141,650	140,811,100	8.47%
DEMCO	7,100	34,268	1.48%
DITTO-R	1,800	84,350	0.09%
DMT	156,600	2,143,250	9.09%
DMT-R	7,000	96,160	0.41%
DOHOME	1,803,200	26,097,940	12.66%
DOHOME-R	572,000	8,285,250	4.02%
DRT	5,300	41,340	2.27%
DUSIT	16,700	193,640	3.17%
EA	575,800	44,111,400	5.34%
EA-R	1,242,700	95,195,150	11.53%
EASTW	19,300	97,465	0.69%
EGCO	49,400	7,972,850	3.64%
EGCO-R	24,000	3,870,550	1.77%
EKH	29,000	242,150	1.34%
EKH-R	3,500	29,055	0.16%
EP	41,000	142,034	1.46%
EPG	249,100	2,106,195	13.33%
EPG-R	209,100	1,766,845	11.19%
ERW	268,400	1,380,180	4.70%
ESSO	865,100	7,810,235	5.37%
ESSO-R	3,000	27,000	0.02%
ETC	60,000	263,028	0.83%
ETC-R	158,700	697,788	2.18%
FORTH	24,300	923,400	0.88%
FORTH-R	340,500	12,837,550	12.31%
FPI	65,900	176,872	3.14%
FSMART	114,200	1,240,450	1.35%
FSMART-R	4,400	48,400	0.05%
GFPT	136,100	1,651,540	9.85%
GFPT-R	172,100	2,077,470	12.45%
GJS	599,200	185,752	14.10%
GLOBAL	1,257,600	24,516,100	7.60%
GLOBAL-R	1,295,800	25,389,080	7.83%
GPSC	617,800	40,905,550	14.30%
GPSC-R	292,500	19,368,700	6.77%
GULF	1,319,600	67,801,100	9.16%
GULF-R	1,073,800	55,201,600	7.46%
GUNKUL	7,166,200	29,122,348	3.85%
GUNKUL-R	24,840,400	100,840,656	13.34%
HANA	77,400	4,176,575	1.56%
HANA-R	636,300	34,103,750	12.85%
HENG	360,100	1,052,082	14.50%
HENG-R	14,200	41,616	0.57%
HL	8,500	202,390	2.18%
HMPRO	1,472,000	20,831,690	8.77%

ข้อมูลในเอกสารฉบับนี้ รวบรวมมาจากแหล่งข้อมูลที่เชื่อถือได้ อย่างไรก็ตาม บริษัทหลักทรัพย์ คิงส์ฟอร์ด จำกัด (มหาชน) ไม่สามารถที่จะยืนยันหรือรับรองความถูกต้องของข้อมูลเหล่านี้ได้ ไม่ว่าประการใด ๆ บทวิเคราะห์ในเอกสารนี้ จัดทำขึ้นโดยอ้างอิงหลักเกณฑ์ทางวิชาการเกี่ยวกับหลักการวิเคราะห์ และมีได้เป็นการชี้แนะ หรือเสนอแนะให้ซื้อหรือขายหลักทรัพย์ใด ๆ การตัดสินใจซื้อหรือขายหลักทรัพย์ใด ๆ ของผู้อ่าน ไม่ว่าจะเกิดจากการอ่านบทความในเอกสารนี้หรือไม่ก็ตาม ล้วนเป็นผลจากการใช้วิจารณญาณของผู้อ่าน โดยไม่มีส่วนเกี่ยวข้องกับหรือพึ่งพิงผูกพันใด ๆ กับ บริษัทหลักทรัพย์ คิงส์ฟอร์ด จำกัด (มหาชน) ไม่ว่ากรณีใด

# Short Sales



KINGSFORD

มูลค่าการขายชอร์ต ณ วันที่ 10 มีนาคม 2566

หลักทรัพย์	ปริมาณหุ้นที่ขายชอร์ต (หุ้น)	มูลค่าการขายชอร์ต (บาท)	%เทียบมูลค่าซื้อขายตลาดรวม
HMPRO-R	867,200	12,253,930	5.17%
HTC	13,800	450,575	6.97%
HUMAN	42,800	504,710	2.19%
ICHI	177,800	2,304,790	2.14%
ICHI-R	100	1,290	0.00%
III	243,300	3,534,640	5.66%
III-R	7,100	103,240	0.17%
ILM	13,800	290,550	1.17%
INTUCH	344,200	25,193,350	5.61%
INTUCH-R	1,057,300	77,433,450	17.22%
IP	8,800	117,920	1.77%
IRPC	7,744,100	22,149,268	21.21%
IRPC-R	5,271,400	15,040,626	14.44%
ITD	1,394,400	2,198,366	9.28%
ITD-R	908,200	1,436,525	6.05%
ITEL	205,400	723,146	2.41%
IVL	1,192,000	42,675,000	9.03%
IVL-R	513,300	18,392,950	3.89%
JAS	1,424,300	2,986,714	5.46%
JAS-R	4,970,000	10,412,616	19.06%
JMART	1,282,500	31,191,330	4.14%
JMART-R	1,849,200	44,631,320	5.98%
JMT	1,089,900	46,975,925	11.97%
JMT-R	719,400	31,072,650	7.90%
JR	3,000	19,800	1.89%
JTS-R	600	22,900	0.22%
JUBILE	4,800	124,800	17.71%
KAMART	44,700	315,745	0.52%
KBANK	367,500	49,980,000	2.84%
KBANK-R	993,100	134,911,950	7.67%
KCE	436,400	20,947,825	9.32%
KCE-R	705,500	33,829,575	15.07%
KEX	28,200	432,730	2.22%
KEX-R	77,300	1,184,280	6.09%
KGI	168,500	850,925	5.02%
KGI-R	2,000	10,100	0.06%
KISS	32,800	249,415	2.75%
KISS-R	15,500	117,025	1.30%
KKP	154,900	10,392,825	3.51%
KKP-R	600,600	40,261,800	13.61%
KLINIQQ	24,200	970,825	0.47%
KSL	162,500	579,426	2.24%
KSL-R	164,500	586,262	2.27%
KTB	5,040,200	85,852,420	14.03%
KTB-R	1,908,300	32,464,360	5.31%
KTC	587,100	32,923,100	9.65%
KTC-R	280,900	15,726,050	4.62%
LANNA	39,200	647,620	1.64%
LH	4,644,900	44,911,350	9.79%
LH-R	1,096,000	10,614,040	2.31%
LHFG	41,100	46,854	1.74%
LOXLEY	3,600	7,704	0.33%
LPN	261,900	1,100,858	9.43%
M	35,400	1,916,225	3.33%

ข้อมูลในเอกสารฉบับนี้ รวบรวมมาจากแหล่งข้อมูลที่เชื่อถือได้ อย่างไรก็ตาม บริษัทหลักทรัพย์ คิงส์ฟอร์ด จำกัด (มหาชน) ไม่สามารถที่จะยืนยันหรือรับรองความถูกต้องของข้อมูลเหล่านี้ได้ ไม่ว่าประการใด ๆ บทวิเคราะห์ในเอกสารนี้ จัดทำขึ้นโดยอ้างอิงหลักเกณฑ์ทางวิชาการเกี่ยวกับหลักการวิเคราะห์ และมีได้เป็นการชี้แนะ หรือเสนอแนะให้ซื้อหรือขายหลักทรัพย์ใด ๆ การตัดสินใจซื้อหรือขายหลักทรัพย์ใด ๆ ของผู้อ่าน ไม่ว่าจะเกิดจากการอ่านบทความในเอกสารนี้หรือไม่ก็ตาม ล้วนเป็นผลจากการใช้วิจารณญาณของผู้อ่าน โดยไม่มีส่วนเกี่ยวข้องกับหรือพันธะผูกพันใด ๆ กับ บริษัทหลักทรัพย์ คิงส์ฟอร์ด จำกัด (มหาชน) ไม่ว่ากรณีใด

# Short Sales



KINGSFORD

มูลค่าการขายชอร์ต ณ วันที่ 10 มีนาคม 2566

หลักทรัพย์	ปริมาณหุ้นที่ขายชอร์ต (หุ้น)	มูลค่าการขายชอร์ต (บาท)	%เทียบมูลค่าซื้อขายตลาดรวม
M-R	42,600	2,314,025	4.01%
MAJOR	35,400	615,650	4.75%
MAJOR-R	156,200	2,705,720	20.95%
MBK	41,100	693,890	1.90%
MBK-R	279,800	4,735,860	12.92%
MC	20,200	223,560	1.75%
MC-R	8,400	93,240	0.73%
MEGA	194,600	8,574,325	4.89%
MEGA-R	90,700	4,001,700	2.28%
MINT	984,700	32,311,425	6.36%
MINT-R	1,376,000	45,025,950	8.89%
MONO	1,446,200	2,227,028	21.78%
MORE	539,500	140,270	4.86%
MTC	1,041,700	34,071,550	10.46%
MTC-R	1,742,500	56,930,500	17.50%
NER	475,600	2,915,720	6.03%
NER-R	296,500	1,822,035	3.76%
NETBAY	19,600	486,620	2.32%
NEX	109,800	1,595,240	2.31%
NEX-R	203,800	2,957,040	4.30%
NOBLE	171,000	864,850	14.43%
NRF	190,000	1,040,240	2.64%
NRF-R	9,700	53,350	0.13%
NSL	800	18,480	0.07%
ONEE	494,600	3,477,130	9.10%
ONEE-R	218,500	1,518,385	4.02%
OR	2,475,000	51,558,370	11.65%
OR-R	3,541,700	73,481,100	16.67%
ORI	410,700	5,189,120	2.04%
ORI-R	395,500	5,024,020	1.96%
OSP	526,500	17,171,850	8.20%
OSP-R	1,075,300	35,026,975	16.75%
PLANB	480,700	4,349,510	3.77%
PLANB-R	385,200	3,495,330	3.02%
PLAT	40,500	163,730	0.81%
PR9	14,100	286,230	1.75%
PR9-R	35,300	716,570	4.37%
PRI-R	11,700	469,050	0.58%
PRM	557,200	4,315,850	8.47%
PRM-R	67,000	514,820	1.02%
PSH	733,500	9,501,570	29.39%
PSH-R	227,800	2,903,480	9.13%
PSL	911,800	13,481,330	4.93%
PSL-R	1,006,300	14,933,370	5.44%
PTG	348,700	4,846,930	9.42%
PTG-R	579,200	8,050,880	15.64%
PTL	59,500	1,085,960	5.19%
PTL-R	78,200	1,429,010	6.82%
PTT	4,454,600	136,214,925	16.57%
PTT-R	99,900	3,050,600	0.37%
PTTEP	284,400	41,612,400	3.67%
PTTEP-R	1,248,200	182,151,400	16.11%
PTTGC	1,106,600	52,501,975	7.98%
PTTGC-R	963,600	45,655,950	6.95%
QH	1,308,200	3,165,844	9.60%
QH-R	433,500	1,040,598	3.18%

ข้อมูลในเอกสารฉบับนี้ รวบรวมมาจากแหล่งข้อมูลที่น่าเชื่อถือ อย่างไรก็ตาม บริษัทหลักทรัพย์ คิงส์ฟอร์ด จำกัด (มหาชน) ไม่สามารถที่จะยืนยันหรือรับรองความถูกต้องของข้อมูลเหล่านี้ได้ ไม่ว่าประการใด ๆ บทวิเคราะห์ในเอกสารนี้ จัดทำขึ้นโดยอ้างอิงหลักเกณฑ์ทางวิชาการเกี่ยวกับหลักการวิเคราะห์ และมีได้เป็นการชี้แนะ หรือเสนอแนะให้ซื้อหรือขายหลักทรัพย์ใด ๆ การตัดสินใจซื้อหรือขายหลักทรัพย์ใด ๆ ของผู้อ่าน ไม่ว่าจะเกิดจากการอ่านบทความในเอกสารนี้หรือไม่ก็ตาม ล้วนเป็นผลจากการใช้วิจารณญาณของผู้อ่าน โดยไม่มีส่วนเกี่ยวข้องกับหรือพันธะผูกพันใด ๆ กับ บริษัทหลักทรัพย์ คิงส์ฟอร์ด จำกัด (มหาชน) ไม่ว่ากรณีใด

# Short Sales



KINGSFORD

มูลค่าการขายชอร์ต ณ วันที่ 10 มีนาคม 2566

หลักทรัพย์	ปริมาณหุ้นที่ขายชอร์ต (หุ้น)	มูลค่าการขายชอร์ต (บาท)	%เทียบมูลค่าซื้อขายตลาดรวม
RABBIT	713,600	738,410	3.99%
RABBIT-R	1,409,600	1,455,307	7.87%
RAM	11,800	643,100	2.57%
RAM-R	5,300	288,825	1.15%
RATCH	603,600	23,659,600	11.65%
RATCH-R	210,300	8,244,600	4.06%
RBF	41,200	531,480	1.45%
RBF-R	156,000	2,012,770	5.50%
RCL	487,000	15,914,600	6.78%
RCL-R	398,000	12,937,350	5.54%
RJH	9,200	266,800	6.59%
RJH-R	6,400	185,600	4.58%
ROJNA	193,900	1,237,580	5.09%
RS	89,400	1,376,760	11.12%
RS-R	100	1,540	0.01%
S	39,300	72,312	1.12%
S-R	240,900	443,782	6.87%
SABINA	18,300	466,675	1.59%
SABUY	1,428,200	16,964,120	5.19%
SABUY-R	100	1,200	0.00%
SAK	39,900	258,015	4.88%
SAK-R	9,100	58,430	1.11%
SAMART	99,200	505,920	9.56%
SAMART-R	20,600	104,870	1.98%
SAPPE	4,600	263,350	0.39%
SAPPE-R	5,600	322,125	0.47%
SAT	42,300	834,800	3.40%
SAT-R	126,500	2,494,620	10.18%
SAWAD	445,700	23,430,250	8.50%
SAWAD-R	653,200	34,125,325	12.46%
SC	160,800	728,454	2.87%
SC-R	101,600	460,512	1.81%
SCB	313,700	32,277,000	2.14%
SCB-R	724,200	74,225,900	4.95%
SCC	55,900	18,439,300	5.07%
SCC-R	146,700	48,352,600	13.30%
SCCC	700	101,500	1.37%
SCCC-R	4,200	607,100	8.22%
SCGP	276,100	14,407,250	8.23%
SCGP-R	436,000	22,762,150	12.99%
SCN	70,100	140,452	7.77%
SENA	74,000	262,242	1.94%
SGP	12,300	122,370	1.52%
SHR	101,800	460,570	1.06%
SHR-R	281,400	1,260,672	2.92%
SINGER	615,100	12,716,760	4.58%
SINGER-R	24,000	489,730	0.18%
SIRI	7,730,800	14,466,614	3.73%
SIRI-R	3,574,200	6,706,954	1.73%
SIS	16,400	412,510	9.86%
SIS-R	3,000	75,750	1.80%
SISB	36,700	996,350	1.47%
SISB-R	6,400	173,175	0.26%
SJWD	235,300	4,635,070	13.28%
SJWD-R	125,900	2,472,500	7.11%
SKR	8,800	86,680	4.60%

ข้อมูลในเอกสารฉบับนี้ รวบรวมมาจากแหล่งข้อมูลที่เชื่อถือได้ อย่างไรก็ตาม บริษัทหลักทรัพย์ คิงส์ฟอร์ด จำกัด (มหาชน) ไม่สามารถที่จะยืนยันหรือรับรองความถูกต้องของข้อมูลเหล่านี้ได้ ไม่ว่าประการใด ๆ บทวิเคราะห์ในเอกสารนี้ จัดทำขึ้นโดยอ้างอิงหลักเกณฑ์ทางวิชาการเกี่ยวกับหลักการวิเคราะห์ และมีได้เป็นการชี้แนะ หรือเสนอแนะให้ซื้อหรือขายหลักทรัพย์ใด ๆ การตัดสินใจซื้อหรือขายหลักทรัพย์ใด ๆ ของผู้อ่าน ไม่ว่าจะเกิดจากการอ่านบทความในเอกสารนี้หรือไม่ก็ตาม ล้วนเป็นผลจากการใช้วิจารณญาณของผู้อ่าน โดยไม่มีส่วนเกี่ยวข้องกับหรือพึ่งพิงผูกพันใด ๆ กับ บริษัทหลักทรัพย์ คิงส์ฟอร์ด จำกัด (มหาชน) ไม่ว่ากรณีใด

# Short Sales



KINGSFORD

มูลค่าการขายขอร์ต ณ วันที่ 10 มีนาคม 2566

หลักทรัพย์	ปริมาณหุ้นที่ขายขอร์ต (หุ้น)	มูลค่าการขายขอร์ต (บาท)	%เทียบมูลค่าซื้อขายตลาดรวม
SKY-R	43,800	1,285,450	2.66%
SMPC	22,900	281,670	3.85%
SNC	60,300	836,190	4.12%
SNC-R	6,200	86,180	0.42%
SNNP	64,100	1,553,540	1.19%
SNNP-R	700	16,890	0.01%
SPA	53,100	568,700	2.95%
SPA-R	21,700	234,360	1.21%
SPALI	976,500	22,160,350	13.93%
SPALI-R	681,400	15,410,330	9.72%
SPCG	275,500	4,083,450	20.63%
SPCG-R	19,400	285,590	1.45%
SPRC	310,600	3,316,020	7.12%
SPRC-R	227,500	2,411,500	5.21%
SSP	65,300	634,465	2.04%
STA	236,300	5,488,560	4.36%
STA-R	284,000	6,584,830	5.24%
STANLY	2,400	434,550	9.80%
STEC	378,400	5,200,610	6.27%
STEC-R	312,800	4,281,280	5.18%
STGT	254,200	2,725,330	5.89%
STPI	171,300	757,448	7.01%
SUC	800	25,200	0.53%
SUPER	6,099,600	3,598,764	5.28%
SUPER-R	7,227,700	4,264,343	6.26%
SUPEREIF	7,300	65,335	2.64%
SUSCO	374,800	1,417,466	13.84%
SUSCO-R	74,100	280,570	2.74%
SYNEX	130,500	2,036,560	31.00%
SYNEX-R	4,700	73,270	1.12%
TASCO	1,540,500	31,284,550	4.43%
TCAP	502,100	21,883,425	5.40%
TCAP-R	220,500	9,622,650	2.37%
TFG	75,000	401,250	2.28%
TFG-R	139,200	744,720	4.23%
THANI	180,300	694,508	2.25%
THANI-R	638,500	2,450,614	7.96%
THCOM	79,900	1,175,980	3.81%
THCOM-R	25,800	379,940	1.23%
THG	15,200	1,060,200	1.61%
THG-R	1,500	104,350	0.16%
TIDLOR	894,700	21,884,320	8.81%
TIDLOR-R	480,000	11,670,710	4.73%
TIPH	37,200	1,731,525	2.33%
TIPH-R	41,700	1,940,175	2.62%
TISCO	264,000	26,842,800	6.45%
TISCO-R	330,600	33,555,900	8.08%
TKC	700	16,660	0.15%
TKC-R	100	2,370	0.02%
TKN	62,500	637,500	1.51%
TKN-R	75,000	757,870	1.81%
TKS	42,800	548,540	1.13%
TKS-R	4,200	53,340	0.11%
TLI	1,036,000	14,133,310	6.92%
TLI-R	380,000	5,167,300	2.54%
TMT	5,600	41,720	1.91%

ข้อมูลในเอกสารฉบับนี้ รวบรวมมาจากแหล่งข้อมูลที่เชื่อถือได้ อย่างไรก็ตาม บริษัทหลักทรัพย์ คิงส์ฟอร์ด จำกัด (มหาชน) ไม่สามารถที่จะยืนยันหรือรับรองความถูกต้องของข้อมูลเหล่านี้ได้ ไม่ว่าประการใด ๆ บทวิเคราะห์ในเอกสารนี้ จัดทำขึ้นโดยอ้างอิงหลักเกณฑ์ทางวิชาการเกี่ยวกับหลักการวิเคราะห์ และมีได้เป็นการชี้แนะ หรือเสนอแนะให้ซื้อหรือขายหลักทรัพย์ใด ๆ การตัดสินใจซื้อหรือขายหลักทรัพย์ใด ๆ ของผู้อ่าน ไม่ว่าจะเกิดจากการอ่านบทความในเอกสารนี้หรือไม่ก็ตาม ล้วนเป็นผลจากการใช้วิจารณญาณของผู้อ่าน โดยไม่มีส่วนเกี่ยวข้องกับหรือพันธะผูกพันใด ๆ กับ บริษัทหลักทรัพย์ คิงส์ฟอร์ด จำกัด (มหาชน) ไม่ว่ากรณีใด

# Short Sales



KINGSFORD

มูลค่าการขายขอร์ต ณ วันที่ 10 มีนาคม 2566

หลักทรัพย์	ปริมาณหุ้นที่ขายขอร์ต (หุ้น)	มูลค่าการขายขอร์ต (บาท)	%เทียบมูลค่าซื้อขายตลาดรวม
TOA	16,000	536,650	1.58%
TOA-R	56,600	1,893,100	5.58%
TOP	394,900	20,684,350	8.85%
TOP-R	309,300	16,207,925	6.93%
TPIPL	2,532,000	4,104,122	27.40%
TPIPP	1,085,700	3,670,336	23.30%
TPIPP-R	45,300	153,110	0.97%
TQM	16,700	608,375	1.79%
TQM-R	10,900	397,850	1.17%
TRUE	5,223,400	42,922,850	5.71%
TSE	33,100	80,104	0.41%
TSTH	149,700	174,578	1.98%
TTA	271,600	2,133,380	2.55%
TTA-R	296,400	2,329,460	2.79%
TTB	28,892,800	40,160,992	18.63%
TTB-R	1,247,200	1,733,608	0.80%
TTCL	35,000	155,918	2.40%
TTCL-R	3,300	14,652	0.23%
TTW	130,300	1,144,475	4.00%
TTW-R	348,800	3,054,190	10.71%
TU	5,156,300	74,884,580	4.96%
TU-R	6,037,900	87,781,010	5.80%
TVO	48,000	1,308,000	3.95%
TVO-R	160,800	4,381,800	13.23%
UBE	197,500	285,241	4.98%
UNIQ	5,100	21,984	1.83%
UTP	3,900	56,160	0.75%
UTP-R	25,600	363,180	4.94%
UV	15,300	45,146	1.33%
UVAN	306,400	2,347,295	24.61%
UVAN-R	5,800	43,905	0.47%
VGI	1,396,000	6,033,788	10.83%
VGI-R	1,165,900	5,024,090	9.05%
VIH	25,200	210,680	2.97%
WHA	5,292,200	21,936,906	4.98%
WHA-R	4,861,300	20,088,810	4.57%
WHAUP	211,100	831,734	9.95%
WHAUP-R	800	3,152	0.04%
WICE	494,500	5,206,600	28.51%
WORK	7,600	134,420	6.35%
XO	28,200	353,800	12.20%
XPG	204,200	237,460	1.58%
YGG	39,800	321,405	5.02%

หมายเหตุ - ไม่รวมรายการขายขอร์ตของสมาชิกที่เป็นผู้ร่วมค้ำหน่วยลงทุนหรือผู้ดูแลสภาพคล่องของหน่วยลงทุนของกองทุนรวมอีทีเอฟเพื่อบัญชีบริษัทประเภทเพื่อทำกำไรจากส่วนต่างของราคาหรือเพื่อดูแลสภาพคล่อง แล้วแต่กรณี

ข้อมูลในเอกสารฉบับนี้ รวบรวมมาจากแหล่งข้อมูลที่เชื่อถือได้ อย่างไรก็ตาม บริษัทหลักทรัพย์ คิงส์ฟอร์ด จำกัด (มหาชน) ไม่สามารถที่จะยืนยันหรือรับรองความถูกต้องของข้อมูลเหล่านี้ได้ ไม่ว่าประการใด ๆ บทวิเคราะห์ในเอกสารนี้ จัดทำขึ้นโดยอ้างอิงหลักเกณฑ์ทางวิชาการเกี่ยวกับหลักการวิเคราะห์ และมีได้เป็นการชี้แนะ หรือเสนอแนะให้ซื้อหรือขายหลักทรัพย์ใด ๆ การตัดสินใจซื้อหรือขายหลักทรัพย์ใด ๆ ของผู้อ่าน ไม่ว่าจะเกิดจากการอ่านบทความในเอกสารนี้หรือไม่ก็ตาม ล้วนเป็นผลจากการใช้วิจารณญาณของผู้อ่าน โดยไม่มีส่วนเกี่ยวข้องกับหรือพันธะผูกพันใด ๆ กับ บริษัทหลักทรัพย์ คิงส์ฟอร์ด จำกัด (มหาชน) ไม่ว่ากรณีใด



# Stock Calendar



KINGSFORD

รายงานการเปลี่ยนแปลงการถือหลักทรัพย์ของผู้บริหาร (แบบ 59-2) ประจำวันที่ 10 มีนาคม 2566

ชื่อผู้บริหาร	ประเภทหลักทรัพย์	วันที่ได้มา / จำนวน	จำนวน	ราคา	วิธีการได้มา/หน่าย	
KJL	นางสาว วลัยพร พรจิรัฐติกาล	หุ้นสามัญ	07/03/2566	10,000	28.25	ขาย
KKP	นาย อภินันท์ เกสิยวปฏิภนินท์	หุ้นสามัญ	09/03/2566	105,000	66.00	ซื้อ
CV	นาย มนตรี โสคติยานุรักษ์	หุ้นสามัญ	08/03/2566	200,000	1.68	ขาย
TIDLOR	นาย ปิยะศักดิ์ อุกฤษฏ์นกุล	หุ้นสามัญ	07/03/2566	40,000	24.80	ซื้อ
SUPER	นาย จอมทรัพย์ โลจายะ	หุ้นสามัญ	08/03/2566	3,000,000	0.56	ซื้อ
ZEN	นาย ศิรวุฒน์ ชัชวาลย์	หุ้นสามัญ	09/03/2566	25,500	16.70	ขาย
SIMAT	นาย บุญเลิศ เอี้ยวพรชัย	หุ้นสามัญ	09/03/2566	59,300	2.24	ซื้อ
DTCENT	นาย ไพรัช คุณะเพิ่มศิริ	หุ้นสามัญ	08/03/2566	100,000	1.90	ซื้อ
TMILL	นาย ประภาส ชุตินาวารพันธ์	หุ้นสามัญ	09/03/2566	60,000	3.99	ซื้อ
TSTE	นาย ประภาส ชุตินาวารพันธ์	หุ้นสามัญ	09/03/2566	15,500	7.75	ซื้อ
TU	นาย ชง นิรุตตินานนท์	หุ้นสามัญ	09/03/2566	200,000	15.10	ซื้อ
TIGER	นาง ปิยาพร โสภิตสีวัฒนานนท์	หุ้นสามัญ	09/03/2566	9,200	1.57	ซื้อ
TIGER	นาย จตุรงค์ ศรีกุลเรืองโรจน์	หุ้นสามัญ	08/03/2566	3,000,000	1.50	ขาย
TIGER	นาย จอมพล หนูนา	หุ้นสามัญ	22/02/2566	6,800	1.68	ซื้อ
TIGER	นาย จอมพล หนูนา	หุ้นสามัญ	24/02/2566	10,600	1.58	ซื้อ
TIGER	นาย จอมพล หนูนา	หุ้นสามัญ	03/03/2566	550,000	1.49	ซื้อ
TSR	นาย เอกรัตน์ แจงอยู่	หุ้นสามัญ	09/03/2566	50,000	4.06	ซื้อ
TSR	นาย เอกรัตน์ แจงอยู่	หุ้นสามัญ	09/03/2566	50,000	4.00	ซื้อ
NOBLE	นาย ธงชัย บุศราพันธ์	หุ้นสามัญ	08/03/2566	400,000	4.98	ซื้อ
NOBLE	นาย ธงชัย บุศราพันธ์	หุ้นสามัญ	09/03/2566	80,000	5.00	ซื้อ
PG	นาย พิรนาถ โชควัฒนา	หุ้นสามัญ	09/03/2566	500	8.11	ซื้อ
MBAX	นาย พิสุทธิ เลิศวิไล	ใบสำคัญแสดงสิทธิที่จะซื้อหุ้น	09/03/2566	190,000	1.47	ขาย
TITLE	นางสาว จิรยา อุดมวงศ์ทรัพย์	หุ้นสามัญ	07/03/2566	300,000	2.14	ขาย
JSP	นาย ธีรวัฒน์ วิบูลพัฒนะวงศ์	หุ้นสามัญ	08/03/2566	40,000	4.30	ขาย
CENTEL	นาย ธีระเกียรติ จิราธิวัฒน์	หุ้นสามัญ	28/02/2566	10,000	56.00	ขาย
CENTEL	นาย ธีระเกียรติ จิราธิวัฒน์	หุ้นสามัญ	10/03/2566	<del>10,000</del> Revoked by Reporter	56.00	ขาย
WARRIX	นาย ส่งา ตั้งจันสิริ	หุ้นสามัญ	09/03/2566	50,000	10.80	ซื้อ
STGT	นาย วีรกร อ่องสกุล	หุ้นสามัญ	07/03/2566	2,000	10.80	ซื้อ
SKR	นาย สุรียันต์ โคจรโรจน์	หุ้นสามัญ	08/03/2566	404,000	9.90	ซื้อ
SMT	นาย ปรีชา จรุงกิจอนันต์	หุ้นสามัญ	10/03/2566	227,500	4.86	ขาย
SABUY	นาย ชูเกียรติ รุจนพรพลี	หุ้นสามัญ	09/03/2566	10,935,000	12.21	ซื้อ
SABUY	นาย ชูเกียรติ รุจนพรพลี	ใบสำคัญแสดงสิทธิที่จะซื้อหุ้น	09/03/2566	23,500,000	5.72	ขาย
SPA	นาย ภูมิพันธ์ บุญญาปะมัย	หุ้นสามัญ	09/03/2566	1,964,700	10.90	โอน
SE	นาย สิทธิชัย สีเกษม	หุ้นสามัญ	10/03/2566	100,000	1.05	ซื้อ
ORI	นาง อารดา จรูญเอก	หุ้นสามัญ	08/03/2566	2,208,800	12.09	ซื้อ
ORI	นาง อารดา จรูญเอก	หุ้นสามัญ	09/03/2566	728,800	12.77	ซื้อ
EKH	นาย สุทธิพงษ์ ตั้งสัจจะพจน์	หุ้นสามัญ	09/03/2566	15,000	8.35	ซื้อ

# Stock Calendar



KINGSFORD

รายงานการเปลี่ยนแปลงการถือหลักทรัพย์ของผู้บริหาร (แบบ 59-2) ประจำวันที่ 09 มีนาคม 2566

	ชื่อผู้บริหาร	ประเภทหลักทรัพย์	วันที่ได้มา / จำหน่าย	จำนวน	ราคา	วิธีการได้มา/หน่าย
SABUY	นาย ชูเกียรติ รุจนพรพจี	หุ้นสามัญ	08/03/2566	5,965,000	11.73	ซื้อ
SABUY	นาย ชูเกียรติ รุจนพรพจี	ใบสำคัญแสดง สิทธิที่จะซื้อหุ้น	08/03/2566	11,481,000	6.11	ขาย
SIRI	นาย เศรษฐา ทวีสิน	หุ้นสามัญ	08/03/2566	661,002,734	-	โอน
AURA	นาย อนิรุทธิ์ ศรีรุ่งธรรม	หุ้นสามัญ	08/03/2566	10,000	17.80	ซื้อ
IP	นาย ตฤณวรรณ ธนินดิธิพันธ์	หุ้นสามัญ	08/03/2566	150,000	13.65	ซื้อ
EPG	นาย เฉลียว วิฑูรปกรณ์	หุ้นสามัญ	08/03/2566	10,000,000	-	รับโอน

# Stock Calendar



KINGSFORD

แบบรายงานการได้มาหรือจำหน่ายหลักทรัพย์ของกิจการ (แบบ 246-2) ประจำวันที่ 09 มีนาคม 2566

หลักทรัพย์	ชื่อผู้ได้มา/จำหน่าย	วิธีการ	ประเภท หลักทรัพย์ <sup>1</sup>	% ก่อน ได้มา/ จำหน่าย	% ได้มา/ จำหน่าย	% หลัง ได้มา/ จำหน่าย	วันที่ได้มา/ จำหน่าย	% ก่อน ได้มา/ จำหน่าย (กลุ่ม) <sup>2</sup>	% ได้มา/ จำหน่าย (กลุ่ม) <sup>2</sup>	% หลัง ได้มา/ จำหน่าย (กลุ่ม) <sup>2</sup>
GIFT	นาย เขษร เขษรโชติศักดิ์, นาย สุรชัย เขษรโชติศักดิ์, นาย โขติ เขษรโชติศักดิ์, บริษัท เขษรโชติ โฮลดิ้งส์ จำกัด	เริ่มต้น Concert Party	หุ้น	62.45130		62.45130	08/03/2566	62.4513	0	62.4513
GIFT	นาย โขติ เขษรโชติศักดิ์, นาย สุรชัย เขษรโชติศักดิ์, นาย เขษร เขษรโชติศักดิ์, บริษัท เขษรโชติ โฮลดิ้งส์ จำกัด	เริ่มต้น Concert Party	หุ้น	62.45130		62.45130	08/03/2566	62.4513	0	62.4513
GIFT	นาย โขติ เขษรโชติศักดิ์	จำหน่าย	หุ้น	6.0457	5.4411	0.6045	08/03/2566	62.4513	5.4411	57.0102
GIFT	นาย สุรชัย เขษรโชติศักดิ์, บริษัท เขษรโชติ โฮลดิ้งส์ จำกัด, นาย เขษร เขษรโชติศักดิ์, นาย โขติ เขษรโชติศักดิ์	เริ่มต้น Concert Party	หุ้น	62.45130		62.45130	08/03/2566	62.4513	0	62.4513
DOD	บริษัท ซี.ที. เวนเจอร์ จำกัด	ได้มา	หุ้น	0	7.317	7.317	07/03/2566	0	7.317	7.317
READY	นาย ทวีรัช ปรงพัฒนสกุล	ได้มา	หุ้น	14.9	1.8	16.7	03/03/2566	14.9	1.8	16.7

# Stock Calendar



KINGSFORD

MARCH 2023				
Monday	Tuesday	Wednesday	Thursday	Friday

13	14	15	16	17
<b>XD</b> ZEN (0.16 (חרע)) WINNER (0.07 (חרע)) WARRIX (0.19 (חרע)) UOBKH (0.09 (חרע)) TQM (0.50 (חרע)) TNR (0.30 (חרע)) TMD (1.60 (חרע)) TKS (0.30 (חרע)) TIPH (0.75 (חרע)) TEGH (0.26 (חרע)) TEAMG (5 : 1 נוה) (חרע) TEAMG (0.011111111111111111 (חרע)) SNP (0.70 (חרע)) SKN (0.36 (חרע)) SGP (0.20 (חרע)) SAMTEL (0.15 (חרע)) RPH (0.15 (חרע)) PTC (0.082 (חרע)) HANA (0.50 (חרע)) ECL (0.05 (חרע)) ECF (0.011 (חרע)) DITTO (5 : 1 נוה) (חרע) DITTO (-) (חרע) DCON (0.012 (חרע)) CK (0.10 (חרע)) BM (0.10 (חרע)) BJCHI (0.12 (חרע)) BH-P (2.35 (חרע)) BH (2.35 (חרע)) AIMIRT (0.223 (חרע)) AIMCG (0.14 (חרע)) AI (0.20 (חרע))  <b>Shares</b> TRU 240,480 Shares IRCP 4,314,994 Shares	<b>XD</b> TPP (0.50 (חרע)) TNP (0.045 (חרע)) THE (0.10 (חרע)) TGE (0.0025 (חרע)) STECH (0.026 (חרע)) SPG (0.80 (חרע)) SPCG (0.60 (חרע)) SANKO (0.021 (חרע)) SA (0.05 (חרע)) PMTA (0.30 (חרע)) M-CHAI (8.00 (חרע)) IRCP (0.025 (חרע)) FORTH (0.37 (חרע)) EGCO (3.25 (חרע)) DPAINT (0.162 (חרע)) BTG (1.00 (חרע)) BIG (0.02 (חרע)) BGRIM (0.035 (חרע)) AMARIN (0.29 (חרע)) AIRA (0.011 (חרע)) AH (0.96 (חרע)) AGE (10 : 1 נוה) (חרע) AGE (0.2256 (חרע))  <b>Shares</b> AWC 1,572,600 Shares	<b>XD</b> TVI (0.29 (חרע)) SEA OIL (15 : 1 נוה) (חרע) SEA OIL (0.0074074075 (חרע)) PEACE (0.25 (חרע)) PDG (0.05 (חרע)) MASTER (0.30 (חרע)) LALIN (0.335 (חרע)) KOOL (0.01 (חרע)) KBS (0.50 (חרע)) JCT (4.00 (חרע)) CWT (0.0535 (חרע))	<b>XD</b> VNG (0.10 (חרע)) TQR (0.25 (חרע)) SSTRT (0.20 (חרע)) SIRI (0.11 (חרע)) RCL (3.00 (חרע)) PRIN (0.097 (חרע)) FSS (0.07 (חרע)) CAZ (0.20 (חרע)) BROOK (0.0075 (חרע)) ASIMAR (0.04 (חרע))	<b>XD</b> UBE (0.04 (חרע)) THG (0.60 (חרע)) TAKUNI (0.03 (חרע)) RATCH (0.80 (חרע)) PYLON (0.15 (חרע)) PRG (0.30 (חרע)) NTV (1.13 (חרע)) MCS (0.20 (חרע)) MBK (0.40 (חרע)) CCET (12 : 1 נוה) (חרע) CCET (0.0094 (חרע))

20	21	22	23	24
<b>XD</b> WINMED (0.0569 (חרע)) PATO (0.41 (חרע)) LANNA (1.55 (חרע)) KCE (0.60 (חרע)) KCAR (0.30 (חרע))	<b>XD</b> TTA (0.22 (חרע)) PROSPECT (0.22 (חרע)) ADD (0.06 (חרע))	<b>XD</b> CMAN (0.04 (חרע))	<b>XD</b> TSTE (0.14 (חרע)) TMILL (0.13 (חרע)) CMR (0.066 (חרע))	

XD – Excluding Dividend	XD(ST) – Excluding Stock Dividend	XM – Exclude meetings	XN – Ex-Capital Return	XI – Excluding Interest
XP – Excluding Principal	XR – Excluding Right	XW – Excluding Warrant	XS – Excluding Short-term Warrant	XA – Excluding All
XE – Excluding Exercise	*ND – No Dividend Payment	PD – Payment Date	XT – Excluding TSR ; @ - price per share / price per unit /	
XD – Excluding Dividend	XD(ST) – Excluding Stock Dividend	XM – Exclude meetings	XN – Ex-Capital Return	XI – Excluding Interest
XP – Excluding Principal	XR – Excluding Right	XW – Excluding Warrant	XS – Excluding Short-term Warrant	XA – Excluding All
XE – Excluding Exercise	*ND – No Dividend Payment	PD – Payment Date	XT – Excluding TSR ; @ - price per share / price per unit /	

## NVDR Update

วันจันทร์ที่ 13 มีนาคม 2566

### Most Active Values (Btmn)

Top 20 Net Buying Value (B m)						Top 20 Net Selling Value (B m)					Month to Date		Year to Date							
ม.ค.-66						ม.ค.-66					มีนาคม 2566		03 ม.ค.-10 มี.ค. 66							
10	9	8	7	3		10	9	8	7	3	Net Buy	Net Sell	Net Buy	Net Sell						
1	PTTEP	159.0	356.2	-41.2	53.6	-186.9	KBANK	-544.8	-327.7	-1,105.3	-122.4	141.3	CPALL	800.81	KBANK	(2,044.86)	CPALL	5,704.4	KBANK	-8,231.4
2	TASCO	156.5	49.0	96.5	120.5	68.4	CPN	-204.7	-277.2	-236.2	-116.4	-101.8	MAKRO	782.81	CPN	(1,096.80)	MAKRO	3,908.3	KKP	-2,698.3
3	ADVANC	151.1	452.0	-290.3	17.2	-352.9	SCB	-174.4	91.8	-41.9	18.2	-11.0	TASCO	680.58	PTT	(998.51)	BDMS	3,273.7	PTT	-1,469.3
4	MAKRO	89.3	158.6	61.7	116.0	73.3	BBL	-148.3	202.1	-134.2	-50.7	157.7	SCC	531.14	HMPRO	(765.90)	BBL	2,935.6	BH	-1,315.6
5	CPALL	86.5	44.5	-75.6	55.2	-21.8	PTT	-144.7	-372.9	-185.2	-46.7	780.5	BDMS	504.49	EA	(743.21)	SCC	2,340.3	BEM	-1,088.6
6	JMART	50.2	129.4	53.6	-1.2	59.9	TISCO	-117.8	-63.3	-19.5	-75.3	-27.2	TRUE	453.26	BEM	(568.44)	MINT	2,151.7	OR	-1,052.0
7	SIRI	43.7	-244.9	54.6	79.4	-6.6	DELTA	-109.2	-232.3	-195.6	98.9	-500.6	WHA	412.46	PTTGC	(527.16)	TRUEE	1,626.3	IRPC	-1,016.3
8	PSL	40.4	44.5	32.2	-12.8	11.8	GUNKUL	-97.8	-16.3	16.8	44.4	3.2	JMART	314.64	DELTA	(492.24)	JMART	1,606.0	CPF	-965.4
9	JTS	36.8	-0.7	-1.9	2.9	-0.9	KTB	-91.2	-18.7	-149.0	-18.6	30.4	AMATA	313.92	KKP	(470.88)	TASCO	1,562.2	BAM	-960.4
10	GLOBAL	33.9	35.5	19.4	48.1	-10.2	BTS	-79.0	21.3	-55.4	-20.3	50.0	BBL	308.07	TISCO	(439.63)	HANA	1,202.4	PTTEP	-948.7
11	AMATA	33.5	47.3	103.6	33.5	53.6	AH	-60.0	-27.3	7.6	8.4	35.3	SAWAD	255.07	TOP	(409.26)	TTB	932.5	ESSO	-922.7
12	BH	28.4	-20.9	-101.9	79.9	-131.3	PTTGC	-58.0	-76.4	-244.4	-95.3	-96.4	JMT	245.02	AOT	(409.25)	CENDEL	836.5	AOT	-912.8
13	AOT	26.6	-6.4	50.0	142.3	-15.4	CPF	-54.2	-7.9	-37.0	22.7	9.6	PTTEP	224.71	GULF	(386.61)	SAWAD	815.0	BLA	-864.1
14	RATCH	25.4	-11.7	-14.1	-13.7	-14.4	SCC	-48.4	-165.1	-12.8	187.3	46.4	ITC	218.83	CRC	(379.14)	WHA	806.3	BANPU	-862.0
15	RCL	20.8	5.8	4.9	2.8	18.7	CENDEL	-45.3	-0.9	27.8	10.5	-21.0	TLI	175.68	BGRIM	(344.75)	ADVANC	791.1	EA	-768.5
16	KTC	15.5	20.0	-22.5	91.0	-44.2	MINT	-42.5	20.2	-102.7	-52.3	23.7	PSL	139.23	ADVANC	(323.33)	ITC	739.5	BCP	-744.9
17	RAM	13.5	0.6	0.8	0.7	1.4	SPALI	-41.2	-24.4	23.4	-45.7	-16.9	COM7	136.32	KTB	(313.71)	SKY	610.0	PTTGC	-643.3
18	QH	9.7	8.6	7.7	4.9	3.1	INTUCH	-40.0	166.3	-141.2	13.1	-68.2	AP	135.26	BCP	(300.03)	IVL	599.3	GULF	-599.9
19	LH	9.0	4.6	-42.1	-5.8	-25.1	HMPRO	-38.5	-245.5	-121.6	-204.8	-130.3	GLOBAL	125.89	OR	(292.62)	SCB	596.1	TIDLOR	-545.6
20	BLAND	8.9	-0.2	0.1	1.4	0.7	ESSO	-38.1	7.9	24.6	0.3	-78.3	RCL	123.96	BLA	(285.55)	SNNP	547.0	GLOBAL	-463.4

Total Volume Shares						NVDR Shrs.						Paid up Capital		
Buy		Sell		Total	Net	Turn.	13-Mar-23		% of paidup	13-Mar-23		% of paidup	(Last)	
1	24CS	149,300	149,100	298,400	200	15.45	27,974,429	6.51	#N/A	#N/A	430,000,000			
2	2S	8,700	6,300	15,000	2,400	3.76	7,899,714	1.44	3,092,210	0.69	549,995,954			
3	7UP	2,001,600	1,450,000	3,451,600	551,600	9.49	46,356	0.06	#N/A	#N/A	78,400,000			
4	A5	15,900	68,100	84,000	-52,200	2.11	73,178,611	1.42	29,743,119	0.98	5,143,071,814			
5	AAI	497,410	6,414,050	6,911,460	-5,916,640	24.81	8,100	0.00	62,400	0.01	980,000,000			
6	AAV	3,290,500	5,069,100	8,359,600	-1,778,600	16.86	17,046,587	1.41	800,664	0.07	1,209,384,615			
7	ABM	5,500	4,400	9,900	1,100	1.35	15,953,710	0.75	#N/A	#N/A	2,125,000,000			
8	ABM-W1	-	100	100	-100	0.20	665,373,594	5.47	353,926,265	7.30	12,164,285,713			
9	ACC	140,000	344,500	484,500	-204,500	5.61	5,334,529	1.33	3,268,124	1.09	400,000,000			
10	ACE	1,586,902	771,330	2,358,232	815,572	6.05	984,229	1.97	#N/A	#N/A	49,999,917			
11	ADB	1,290,000	1,800	1,291,800	1,288,200	26.78	2,372,165	0.58	1,223,467	0.39	406,411,160			
12	ADD	2,100	79,400	81,500	-77,300	17.51	16,803,939	1.25	4,306,304	0.32	1,343,055,623			
13	ADVANC	2,535,600	1,810,660	4,346,260	724,940	28.77	188,298,668	1.85	38,450,400	0.38	10,175,999,960			
14	AEONTS	17,826	22,804	40,630	-4,978	10.81	1,365,100	0.23	211,225	0.04	600,000,000			
15	AF	-	500	500	-500	0.01	50,049,211	6.89	31,173,421	5.20	725,999,923			
16	AFC	100	-	100	100	0.56	2,113,453	1.32	#N/A	#N/A	160,000,000			
17	AGE	39,693	547,800	587,493	-508,107	8.96	218,427,990	7.34	241,595,912	8.13	2,974,209,736			
18	AH	361,428	2,347,807	2,709,235	-1,986,379	29.58	19,447,025	7.78	11,410,746	4.56	250,000,000			
19	AIE	49,100	41,800	90,900	7,300	5.12	2,915,201	0.18	198,800	0.01	1,600,000,000			
20	AIT	305,801	878,600	1,184,401	-572,799	13.52	185,510	0.41	19,100	0.04	45,574,266			

Source : SET.OR.TH

ข้อมูลในเอกสารฉบับนี้ รวบรวมมาจากแหล่งข้อมูลที่น่าเชื่อถือ อย่างไรก็ตาม บริษัทหลักทรัพย์ คิงส์ฟอร์ด จำกัด (มหาชน) ไม่สามารถที่จะยืนยันหรือรับรองความถูกต้องของข้อมูลเหล่านี้ได้ ไม่ว่าประการใด ๆ บทวิเคราะห์ในเอกสารนี้ จัดทำขึ้นโดยอ้างอิงถึงข้อมูลทางวิชาการเกี่ยวกับหลักทรัพย์วิเคราะห์ และไม่ได้เป็นการชี้แนะหรือเสนอแนะให้ซื้อหรือขายหลักทรัพย์ใด ๆ การตัดสินใจซื้อหรือขายหลักทรัพย์ใด ๆ ของผู้ลงทุน ไม่ว่าจะเกิดจากการอ่านบทความในเอกสารนี้หรือไม่ก็ตาม ล้วนเป็นผลจากการใช้วิจารณญาณของผู้ลงทุน โดยไม่มีส่วนเกี่ยวข้องกับบริษัทคิงส์ฟอร์ด จำกัด (มหาชน) ไม่มีการเปิด



## คำแนะนำการลงทุน และความหมายของคำแนะนำการลงทุน

Stock Rating หมายถึงการให้คำแนะนำการลงทุนของบริษัท แบ่งเป็น 3 ระดับ

Buy หมายถึง ราคาพื้นฐานสูงกว่าราคาตลาด 15% หรือมากกว่า

Hold หมายถึงราคาพื้นฐานสูงกว่าราคาตลาดไม่เกิน 15% หรือต่ำกว่าราคาตลาดไม่เกิน 15 %

Sell หมายถึง ราคาพื้นฐานต่ำกว่าราคาตลาด 15% หรือมากกว่า

เอกสารฉบับนี้จัดทำขึ้นโดยบริษัทหลักทรัพย์คิงส์ฟอร์ด จำกัด (มหาชน) ข้อมูลที่ปรากฏในเอกสารฉบับนี้จัดทำโดยอาศัยข้อมูลที่จัดหาจากแหล่งที่เชื่อถือหรือควรเชื่อว่ามี ความน่าเชื่อถือ และ/หรือถูกต้อง อย่างไรก็ตามบริษัทไม่ยืนยัน และไม่รับรองถึงความครบถ้วนสมบูรณ์หรือถูกต้องของข้อมูลดังกล่าว และไม่ได้ประกันราคาหรือผลตอบแทน ของหลักทรัพย์ที่ปรากฏข้างต้น แม้ว่าข้อมูลดังกล่าวจะปรากฏข้อความที่อาจเป็นหรืออาจตีความว่าเป็นเช่นนั้นได้ บริษัทจึงไม่รับผิดชอบต่อการนำเอาข้อมูล ข้อความ ความเห็น และหรือบทสรุปที่ปรากฏในเอกสารฉบับนี้ไปใช้ไม่ว่ากรณีใดๆ ข้อมูลและความเห็นที่ปรากฏอยู่ในเอกสารฉบับนี้ได้ประสงค์จะชี้ชวน เสนอแนะ หรือจูงใจให้ลงทุน ใน หรือ ซื้อหรือขายหลักทรัพย์ที่ปรากฏในเอกสารฉบับนี้และข้อมูลมีการแก้ไขเพิ่มเติมเปลี่ยนแปลงโดยมีต้องแจ้งให้ทราบล่วงหน้า ผู้ลงทุนควรใช้ดุลยพินิจอย่างรอบคอบใน การลงทุนในหรือซื้อหรือขายหลักทรัพย์ บริษัทสงวนลิขสิทธิ์ในข้อมูลที่ปรากฏในเอกสารนี้ ห้ามมิให้ผู้ใดใช้ประโยชน์ ทำซ้ำ ดัดแปลง นำออกแสดง ทำให้ปรากฏหรือเผยแพร่ ต่อสาธารณชน ไม่ว่าด้วยประการใดๆ ซึ่งข้อมูลในเอกสารนี้ไม่ว่าทั้งหมดหรือบางส่วน เว้นแต่ได้รับอนุญาตเป็นหนังสือจากบริษัทเป็นการล่วงหน้า การกล่าว คัด หรืออ้างอิง ข้อมูลบางส่วนตามสมควรในเอกสารนี้ ไม่ว่าในบทความ บทวิเคราะห์ บทวิจัย หรือในเอกสาร หรือการสื่อสารอื่นใดจะต้องกระทำโดยถูกต้อง และไม่เป็นการก่อให้เกิดการ เข้าใจผิดหรือความเสียหายแก่บริษัท ต้องรับรู้ถึงความเป็นเจ้าของลิขสิทธิ์ในข้อมูลบริษัท และต้องอ้างอิงถึงเอกสารฉบับนี้ และวันที่ในเอกสารฉบับนี้ของบริษัทโดยชัดเจน การลงทุนในหรือซื้อหรือขายหลักทรัพย์ย่อมมีความเสี่ยง ท่านควรทำความเข้าใจอย่างถ่องแท้ต่อลักษณะของหลักทรัพย์แต่ละประเภทและควรศึกษาข้อมูลของบริษัทที่ออก หลักทรัพย์และข้อมูลอื่นใดที่เกี่ยวข้องก่อนการตัดสินใจลงทุนในหรือซื้อหรือขายหลักทรัพย์

ข้อมูลในเอกสารฉบับนี้ รวบรวมมาจากแหล่งข้อมูลที่นำเสนออย่างไว้ใจได้ บริษัทหลักทรัพย์ คิงส์ฟอร์ด จำกัด(มหาชน)ไม่สามารถที่จะยืนยันหรือรับรองความถูกต้องของข้อมูลเหล่านี้ได้ ไม่ว่าประการใดๆ บทวิเคราะห์ในเอกสารนี้ จัดทำขึ้นโดยอ้างอิง หลักเกณฑ์ทางวิชาการเกี่ยวกับหลักการวิเคราะห์ และมีได้เป็นการชี้แนะ หรือเสนอแนะให้ซื้อหรือขายหลักทรัพย์ใดๆ การตัดสินใจหรือขายหลักทรัพย์ใดๆ ของผู้อ่าน ไม่ว่าจะเกิดจากการอ่านบทความในเอกสารนี้หรือไม่ก็ตาม ล้วนเป็นผลจากการใช้ วิจารณญาณของผู้อ่าน โดยไม่มีส่วนเกี่ยวข้องกับบริษัทฯ กับ บริษัทหลักทรัพย์ คิงส์ฟอร์ด จำกัด(มหาชน) ไม่ว่ากรณีใด

# Disclaimer



KINGSFORD

Thai Institute of Directors Association (IOD) – Corporate Governance Report Rating 2020 (CG Score) ข้อมูล 27 ตุลาคม 2565



AAV	AYUD	CFRESH	DRT	GLOBAL	JWD	MC	OTO	Q-CON	SEAOIL	STEC	TK	TVDH
ADVANC	BAFS	CGH	DTAC	GPI	K	MCOT	PAP	QH	SE-ED	STGT	TKN	TVI
AF	BAM	CHEWA	DUSIT	GPSC	KBANK	METCO	PCSGH	QTC	SELIC	STI	TKS	TVO
AH	BANPU	CHO	EA	GRAMMY	KCE	MFEC	PDG	RATCH	SENA	SUN	TKT	TWPC
AIRA	BAY	CIMBT	EASTW	GULF	KEX	MINT	PDJ	RBF	SENAJ	SUSCO	TMILL	U
AJ	BBIK	CK	ECF	GUNKUL	KGI	MONO	PG	RS	SGF	SUTHA	TMT	UAC
AKP	BBL	CKP	ECL	HANA	KKP	MOONG	PHOL	S	SHR	SVI	TNDT	UBIS
AKR	BCP	CM	EE	HARN	KSL	MSC	PLANB	S&J	SICT	SYMC	TNITY	UPOIC
ALLA	BCPG	CNT	EGCO	HENG	KTB	MST	PLANET	SAAM	SIRI	SYNTEC	TOA	UV
ALT	BDMS	COLOR	EPG	HMPRO	KTC	MTC	PLAT	SABINA	SIS	TACC	TOP	VCOM
AMA	BEM	COM7	ETC	ICC	LALIN	MVP	PORT	SAMART	SITHAI	TASCO*	TPBI	VGI
AMARIN	BEYOND	COMAN	ETE	ICHI	LANNA	NYCL	PPS	SAMTEL	SMP	TCAP	TQM	VIH
AMATA	BGC	COTTO	FN	III	LHFG	NEP	PR9	SAT	SNC	TEAMG	TRC	WACOAL
AMATAV	BGRIM	CPALL	FNS	ILINK	LIT	NER	PREB	SC	SONIC	TFMAMA	TRUE*	WAVE
ANAN	BIZ	CPF	FPI	LOXLEY	ILM	NKI	PRG	SCB	SORKON	THANA	TSC	WHA
AOT	BKI	CPI	FPT	IND	LPN	NOBLE	PRM	SCC	SPALI	THANI	TSR	WHAUP
AP	BOL	CPN	FSMART	INTUCH	LRH	NSI	PSH	SCCC	SPI	THCOM	TSTE	WICE
APURE	BPP	CRC	FVC	IP	LST	NVD	PSL	SCG	SPRC	THG*	TSTH	WINNER
ARIP	BRR	CSS	GC	IRC	MACO	NYT	PTG	SCGP	SPVI	THIP	TTA	XPG
ASP	BTS	DDD	GEL	IRPC	MAJOR	OISHI	PTT	SCM	SSC	THRE	TTB	ZEN
ASW	BTW	DELTA	GFPT	ITEL	MAKRO	OR	PTTEP	SCN	SSSC	THREL	TTCL	
AUCT	BWG	DEMCO	GGC	IVL	MALEE	ORI	PTTGC	SDC	SST	TIPCO	TTW	
AWC	CENTEL	DOHOME	GLAND	JTS	MBK	OSP	PYLON	SEAFCO	STA	TISCO	TU	



2S	ASEFA	BYD	DITTO	HTC	KISS	MK	PB	QLT	SFT	STANLY	TMI	UMI
7UP	ASIA	CBG	DMT	HUMAN	KK	MODERN*	PICO	RCL	SGP	STC	TNL	UOBKH
ABICO	ASIAN	CEN	DOD	HYDRO	KOOL	MTI	PIMO	RICHY	SIAM	STPI	TNP	UP
ABM	ASIMAR	CHARAN	DPAINT	ICN	KTIS	NBC	PIN	RJH	SINGER	SUC	TNR	UPF
ACE	ASK	CHAYO	DV8	IFS	KUMWEL	NCAP	PJW	ROJNA	SKE	SVOA	TOG	UTP
ACG	ASN	CHG	EASON	IIG	KUN	NCH	PL	RPC	SKN	SVT	TPA	VIBHA
ADB	ATP30	CHOTI	EFORL	IMH	KWC	NDR	PLE	RT	SKR	SWC	TPAC	VL
ADD	B	CHOW	ERW	INET	KWM	NETBAY	PM	RWI	SKY	SYNEX	TPCS	VPO
AEONTS	BA	CI	ESSO	INGRS	L&E	NEX	PMTA	S11	SLP	TAE	TPIPL	VRANDA
AGE	BC	CIG	ESTAR	INSET	LDC	NINE	PPP	SA	SMART	TAKUNI	TPIPP	WGE
AHC	BCH	CITY	FE	INSURE	LEO	NATION	PPPM	SABUY	SMD	TCC	TPLAS	WIK
AIE	BE8	CIVIL	FLOYD	IRCP	LH	NNCL	PRAPAT	SAK	SMIT	TCMC	TPS	WIN
AIT	BEC	CMC	FORTH	IT	LHK	NOVA	PRECHA	SALEE	SMT	TFG	TQR	WINMED
ALUCON	SCAP	CPL	FSS	ITD	M	NP	PRIME	SAMCO	SNNP	TFI	TRITN	WORK
AMANAH	BH	CPW	FTE	J	MATCH	NRF	PRIN	SANKO	SNP	TFM	TRT	WP
AMR	BIG	CRANE	GBX	JAS	MBAX	NTV	PRINC	SAPPE	SO	TGH	TRU	XO
APCO	BJC	CRD	GCAP	JCK	MEGA	NUSA	PROEN	SAWAD	SPA	TIDLOR	TRV	YUASA
APCS	BJCHI	CSC	GENCO	JCKH	META	NWR	PROS	SCI	SPC	TIGER	TSE	ZIGA
AQUA	BLA	CSP	GJS	JMT	MFC	OCC	PROUD	SCP	SPCG	TIPH	TVT	
ARIN	BR	CV	GTB	JR	MGT	OGC	PSG	SE	SR	TITLE	TWP	
ARROW	BR1	CWT	GYT	KBS	MICRO	ONEE	PSTC	SECURE	SRICHA	TM	UBE	
AS	BROOK	DCC	HEMP	KCAR	MILL	PACO	PT	SFLEX	SSF	TMC	UEC	
ASAP	BSM	DHOUSE	HPT	KIAT	mitsib	PATO	PTC	SFP	SSP	TMD	UKEM	



A	B52	CCP	D	GLOCON	JMART	MATI	NC	PPM	SISB	SVH	TNH	UNIQ
A5	BEAUTY	CGD	DCON	GLORY	JSP	M-CHAI	NEWS	PRAKIT	SK	PTECH	TNPC	UPA
AI	BGT	CMAN	EKH	GREEN	JUBILE	MCS	NFC	PTL	SOLAR	TC	TOPP	UREKA
ALL	BLAND	CMO	EMC	GSC	KASET	MDX	NSL	RAM	SPACK	TCCC	TPCH	VARO
ALPHAX	BM	CMR	EP	HL	KCM	MENA	NV	ROCK	SPG	TCJ	TPOLY	W
AMC	BROCK	CPANEL	EVER	HTECH	KWI	MJD	PAF	RP	SQ	TEAM	TRUBB	WFX
APP	BSBM	CPT	F&D	IHL	KYE	MORE	PEACE	RPH	STARK	THE	TTI	WPH
AQ	BTNC	CSR	FMT	INOX	LEE	MPIC	PF	RSP	STECH	THMUI	TYCN	YGG
AU	CAZ	CTW	GIFT	JAK	LPH	MUD	PK	SIMAT	SUPER	TKC	UMS	

ช่วงคะแนน	สัญลักษณ์	ความหมาย
90 - 100		ดีเลิศ
80 - 89		ดีมาก
70 - 79		ดี
60 - 69		ดีพอใช้
50 - 59		ผ่าน
ต่ำกว่า 50	No logo given	N/A

การเปิดเผยผลการสำรวจของสมาคมส่งเสริมสถาบันกรรมการบริษัทไทย (IOD) ในเรื่องการกำกับดูแลกิจการ (Corporate Governance) นี้เป็นการดำเนินการตามนโยบายของสำนักงานคณะกรรมการกำกับหลักทรัพย์และตลาดหลักทรัพย์ โดยการสำรวจของ IOD เป็นการสำรวจและประเมินจากข้อมูลของบริษัทจดทะเบียนในตลาดหลักทรัพย์แห่งประเทศไทยและตลาดหลักทรัพย์เอ็มเอไอ ที่มีการเปิดเผยต่อสาธารณะและเป็นข้อมูลที่ผู้ลงทุนทั่วไปสามารถเข้าถึงได้ ดังนั้นผลสำรวจดังกล่าวจึงเป็นการนำเสนอในมุมมองของบุคคลภายนอกโดยไม่ได้เป็นการประเมินการปฏิบัติและมีได้มีการใช้ข้อมูลภายในในการประเมิน อนึ่ง ผลการสำรวจดังกล่าว เป็นผลการสำรวจ ณ วันที่ปรากฏในรายงานการกำกับดูแลกิจการบริษัทจดทะเบียนไทยเท่านั้น ดังนั้นผลการสำรวจจึงอาจเปลี่ยนแปลงได้ภายหลังวันดังกล่าว ทั้งนี้บริษัทหลักทรัพย์ คิงส์ฟอร์ด จำกัด (มหาชน) มิได้ยืนยันหรือรับรองถึงความถูกต้องของผลการสำรวจดังกล่าวแต่อย่างใด

ข้อมูลในเอกสารฉบับนี้ รวบรวมมาจากแหล่งข้อมูลที่เชื่อถือได้ อย่างไรก็ดี บริษัทหลักทรัพย์ คิงส์ฟอร์ด จำกัด(มหาชน)ไม่สามารถที่จะยืนยันหรือรับรองความถูกต้องของข้อมูลเหล่านี้ได้ ไม่ว่าประการใดๆ บทวิเคราะห์ในเอกสารนี้ จัดทำขึ้นโดยอ้างอิงหลักเกณฑ์ทางวิชาการเกี่ยวกับหลักการวิเคราะห์ และมีได้เป็นการชี้แนะ หรือเสนอแนะให้ซื้อหรือขายหลักทรัพย์ใดๆ การตัดสินใจซื้อหรือขายหลักทรัพย์ใดๆ ของผู้อ่าน ไม่ว่าจะเกิดจากการอ่านบทความในเอกสารนี้หรือไม่ก็ตาม ล้วนเป็นผลจากการใช้วิจารณญาณของผู้อ่าน โดยไม่มีส่วนเกี่ยวข้องกับหรือพึ่งพิงจาก IOD กับ บริษัทหลักทรัพย์ คิงส์ฟอร์ด จำกัด(มหาชน) ไม่ว่ากรณีใด

# Disclaimer



KINGSFORD

## Anti-Corruption Progress Indicator 2022

### บริษัทจดทะเบียนที่ได้ประกาศเจตนารมณ์เข้าร่วม CAC

7UP	AMATA	BKD	CI	EP	FSMART	JKN	KWG	NOBLE	SAAM	SINGER	SUPER	TRITN	ZIGA
ABICO	AMATAV	BM	COTTO	ERW	GPI	JMART	LDC	NOK	SAPPE	SKR	SYNEX	TTA	
AF	ANAN	BROCK	DDD	ESTAR	ILINK	JMT	MAJOR	PK	SCI	SPALI	THAI	UPF	
ALT	APURE	BUI	EA	ETE	IRC	JSP	META	PLE	SE	SSP	TKS	UV	
AMARIN	B52	CHO	EFORL	EVER	J	JTS	NCL	ROJNA	SHANG	STANLY	TOPP	WIN	

### บริษัทจดทะเบียนที่ได้ได้รับการรับรอง CAC

2S	BCP	CIG	EGCO	HTC	KTC	MOONG	PCSGH	PSL	SCC	SPRC	THIP	TRU	WHA
ADVANC	BCPG	CIMBT	FE	ICC	KWC	MPG	PDG	PSTC	SCCC	SRICHA	THRE	TRUE	WHAUP
AI	BGC	CM	FNS	ICHI	L&E	MSC	PDI	PT	SCG	SSF	THREL	TSC	WICE
AIE	BGRIM	CMC	FPI	IFS	LANNA	MTC	PDJ	PTG	SCN	SSSC	TIP	TSTH	WIJK
AIRA	BJCHI	COL	FPT	INET	LHFG	MTI	PE	PTT	SEAOL	SST	TIPCO	TTCL	XO
AKP	BKI	COM7	FSS	INSURE	LHK	NBC	PG	PTTEP	SE-ED	STA	TISCO	TU	ZEN
AMA	BLA	CPALL	FTE	INTUCH	LPN	NEP	PHOL	PTTGC	SELIC	SUSCO	TKT	TVD	
AMANAH	BPP	CPF	GBX	IRPC	LRH	NINE	PL	PYLON	SENA	SVI	TMB	TVI	
AP	BROOK	CPI	GC	ITEL	M	NKI	PLANB	Q-CON	SGP	SYNTEC	TMD	TVO	
AQUA	BRR	CPN	GCAP	IVL	MAKRO	NMG	PLANET	QH	SIRI	TAE	TMILL	TWPC	
ARROW	BSBM	CSC	GEL	K	MALEE	NNCL	PLAT	QLT	SITHAI	TAKUNI	TMT	U	
ASK	BTS	DCC	GFPT	KASET	MBAX	NSI	PM	QTC	SMIT	TASCO	TNITY	UBIS	
ASP	BWG	DELTA	GGC	KBANK	MBK	NWR	PPP	RATCH	SMK	TBSP	TNL	UEC	
AYUD	CEN	DEMCO	GJS	KBS	MBKET	OCC	PPPM	RML	SMPC	TCAP	TNP	UKEM	
B	CENTEL	DIMET	GPSC	KCAR	MC	OCEAN	PPS	RM	SNC	TCMC	TNR	UOBKH	
BAFS	CFRESH	DRT	GSTEEL	KCE	MCOT	OGC	PREB	S&J	SNP	TFG	TOG	UWC	
BANPU	CGH	DTAC	GUNKUL	KGI	MFC	ORI	PRG	SABINA	SORKON	TFI	TOP	VGI	
BAY	CHEWA	DTC	HANA	KKP	MFEC	PAP	PRINC	SAT	SPACK	TFMAMA	TPA	VIH	
BBL	CHOTI	EASTW	HARN	KSL	MINT	PATO	PRM	SC	SPC	THANI	TPCORP	VNT	
BCH	CHOW	ECL	HMPRO	KTB	MONO	PB	PSH	SCB	SPI	THCOM	TPP	WACOAL	

คำชี้แจง ข้อมูลบริษัทที่เข้าร่วมโครงการแนวร่วมปฏิบัติของภาคเอกชนไทยในการต่อต้านทุจริต (Thai CAC) ของสมาคมส่งเสริมสถาบันกรรมการบริษัทไทย มี 2 กลุ่ม คือ

- ได้ประกาศเจตนารมณ์เข้าร่วม CAC
- ได้รับการรับรอง CAC

การเปิดเผยผลการประเมินดัชนีชี้วัดความคืบหน้าการป้องกันกรณีส่วนเกี่ยวข้องกับการทุจริตคอร์รัปชัน (Anti-corruption Progress Indicators) ของบริษัทจดทะเบียนในตลาดหลักทรัพย์แห่งประเทศไทยซึ่งจัดทำโดยสถาบันไทยพัฒน์ เป็นการดำเนินการตามนโยบายและตามแผนพัฒนาความยั่งยืนสำหรับบริษัทจดทะเบียนของสำนักงานคณะกรรมการกำกับหลักทรัพย์และตลาดหลักทรัพย์ โดยผลการประเมินดังกล่าวของสถาบันไทยพัฒน์ อาศัยข้อมูลที่ได้รับจากบริษัทจดทะเบียนตามที่บริษัทจดทะเบียนได้ระบุในแบบแสดงข้อมูลเพื่อการประเมิน Anti-corruption ซึ่งได้อ้างอิงข้อมูลมาจากแบบแสดงรายการข้อมูลประจำปี (แบบ 56-1) รายงานประจำปี (แบบ 56-2) หรือในบุคคลภายนอก โดยมีได้เป็นการประเมินการปฏิบัติของบริษัทจดทะเบียนในตลาดหลักทรัพย์แห่งประเทศไทย และมีได้ใช้ข้อมูลภายใต้เพื่อการประเมินเนื่องจากผลการประเมินดังกล่าวเป็นเพียงผลการประเมิน ณ วันที่ปรากฏในผลการประเมินเท่านั้น ดังนั้นผลการประเมินจึงอาจเปลี่ยนแปลงได้ภายหลังจากวันดังกล่าว หรือเมื่อข้อมูลที่เกี่ยวข้องมีการเปลี่ยนแปลง ทั้งนี้ บริษัทหลักทรัพย์ คิงส์ฟอร์ด จำกัด (มหาชน) มิได้ยืนยัน ตรวจสอบ หรือรับรองความถูกต้องครบถ้วนของผลการประเมินดังกล่าวแต่อย่างใด

ข้อมูลในเอกสารฉบับนี้ รวบรวมมาจากแหล่งข้อมูลที่นำเชื่อถือ อย่างไรก็ตาม บริษัทหลักทรัพย์ คิงส์ฟอร์ด จำกัด (มหาชน) ไม่สามารถที่จะยืนยันหรือรับรองความถูกต้องของข้อมูลเหล่านี้ได้ ไม่ว่าประการใด ๆ บทวิเคราะห์ในเอกสารนี้ จัดทำขึ้นโดยอ้างอิงหลักเกณฑ์ทางวิชาการเกี่ยวกับหลักการวิเคราะห์ และมีได้เป็นการชี้แนะ หรือเสนอแนะให้ซื้อหรือขายหลักทรัพย์ใดๆ การตัดสินใจซื้อหรือขายหลักทรัพย์ใดๆ ของผู้อ่าน ไม่ว่าจะเกิดจากการอ่านบทความในเอกสารนี้หรือไม่ก็ตาม ล้วนเป็นผลจากการใช้วิจารณญาณของผู้อ่าน โดยไม่มีส่วนเกี่ยวข้องของหรือพันธมิตรใดๆ กับ บริษัทหลักทรัพย์ คิงส์ฟอร์ด จำกัด (มหาชน) ไม่ว่ากรณีใด