

MORNING : 13 มี.ค. 66

SET INDEX

- SET Index ปิดที่ระดับ 1599.64 (-14.57 จุด)
- ดัชนีปิดหลุดระดับ 1600 จุด ลงมาเล็กน้อย
- การลงรอบนี้ยังไม่เด็ดขาด
- ทำให้ระยะสั้นรอดู หากสามารถกลับมาขึ้น 1600 จุด จะเป็นการฟื้นตัวในรอบสั้น
- แต่หากขึ้นไม่ได้ มีโอกาสหลุดยาวอีกครั้ง



แนวรับ : 1580 / 1560 | แนวต้าน : 1645 / 1670

ACTION

รอการกลับมาขึ้นเหนือระดับ 1600 จุด
ค่อยเก็งกำไร

MORNING : 13 มี.ค. 66

TFEX

S50H23

- จุดตัดสินใจรอบนี้ที่บริเวณ 950 จุด
- หากยังสามารถประคองตัวเหนือระดับดังกล่าวได้
- มีลุ้นการเกิด Technical Rebound
- แต่หากหลุด 950 จุดเมื่อไหร่
- Downside เปิดต่อกันที่

แนวรับ : 950 / 942 | แนวต้าน : 972 / 980



ACTION

พอร์ตเปิด Long ที่บริเวณ 955 จุด วางเป้าหมาย 967/980 จุด ตัดขาดทุกที่ 950 จุด

MORNING : 13 มี.ค. 66

MOMENTUM MODE

GLOBAL

- ราคาขึ้นยืนรอบการกลับตัวรูปแบบ Double Bottoms
- หลังสามารถขึ้นผ่านแนวต้าน 19.30 บาท มาได้
- ล่าสุดขึ้นปิดที่ระดับ High ของวัน
- หุนรอบการปรับตัวขึ้นต่อ



แนวรับ : 19.50

แนวต้าน : 20.40

ACTION

ซื้อตามก่อน 1 ไม้ม และอีก 1 ไม้มตั้งซื้อตามแนวรับ
วางจุดตัดขาดทุนที่ 19.20 บาท

MORNING : 13 มี.ค. 66

SWING MODE

IVL

- เห็นสัญญาณ Bullish divergence กับ RSI ในภาพราย 240 นาที
- ระยะสั้นมีลุ้นการดิ่งกลับ
- แต่ยังคงมองเป็นเพียงการดิ่งสั้นๆ เท่านั้น
- เนื่องจากทิศทางหลักยังให้น้ำหนักเป็นลบ
- เน้นเก็งกำไรเล่นสั้น



แนวรับ : 35.25-35.75

แนวต้าน : 37.25

ACTION

ตั้งซื้อที่แนวรับ 35.25-35.75 บาท
วางจุดตัดขาดทุนที่ 35 บาท

TIGER IN-TREND

MORNING : 13 มี.ค. 66

GOLD

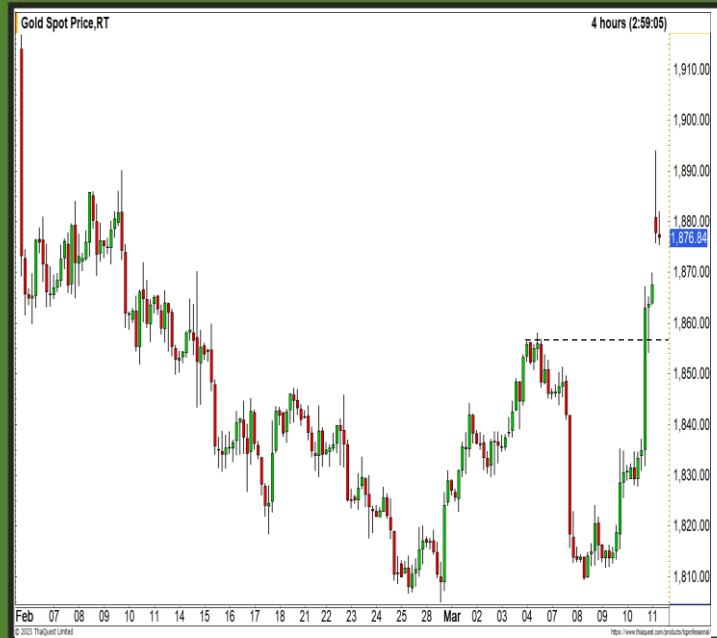
GOH23

- ราคากระโดดเปิด Gap ขึ้นทำ High ใหม่
- ทิศทางในภาพระยะกลาง กลับมาเป็นเชิงบวก
- แต่อาจมีย่อสลับในรอบสั้นให้ เห็นได้บ้าง

GF10J23

แนวรับ : 30550 / 30250

แนวต้าน : 31000 / 31400



แนวรับ : 1860 / 1830 | แนวต้าน : 1900 / 1920

ACTION

พอร์ตว่าง รอเปิด Long ที่บริเวณ 1840 ดอลลาร์
วางเป้าหมาย 1900 ดอลลาร์ ตัดขาดทุนที่ 1815
ดอลลาร์

