

Trading Ideas

ส่องประเด็น เฝ้าหุ้นเด็ด

STOCK MARKETS

	Recent	Change	%Chg
China	3,256.71	26.63	0.82%
Hong Kong	19,710.48	390.56	2.02%
Japan	27,724.48	-419.49	-1.49%
Korea	2,407.36	12.77	0.53%
Singapore	3,151.76	-25.67	-0.81%
Thailand	1,599.22	-0.43	-0.03%

FUTURES & COMMODITIES

	Recent	Change	%Chg
DJ Futures	32,313.00	395.00	1.24%
NASDAQ Futures	12,055.00	214.75	1.81%
Gold Futures	1,875.10	13.10	0.70%
Brent Crude Futures	83.14	0.36	0.43%
Bitcoin	22,355.00	2,390.00	11.97%

CURRENCY MARKETS

	Recent	Change	%Chg
US Dollar Index	103.829	-0.358	-0.34%
USD/THB	34.6110	-0.199	-0.57%

MARKET MOVERS

	Recent	%Chg	Impact
PTTEP	149.00	2.05	0.96
CPALL	63.00	2.02	0.91
CPN	66.25	1.92	0.45
DELTA	996.00	0.40	0.40
BDMS	28.25	0.89	0.33

	Recent	%Chg	Impact
KBANK	132.00	-2.94	-0.76
BTS	6.95	-7.95	-0.65
ADVANC	207.00	-0.96	-0.48
SCB	101.00	-1.46	-0.41
BBL	156.00	-1.27	-0.30

MARKET BREADTH *

	Bulls	Boars	Bears
Count	17%	35%	48%
Market Cap	18%	32%	50%

Source: Aspen Graphics

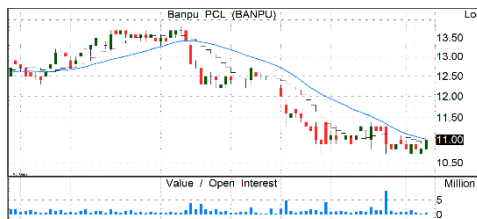
* SET 1001 constituents

MARKET WRAP

- SETI/SET50 แกว่งผันผวนตามหุ้นโลกจากกรณี SVB ล้มละลาย
- ในเชิงกลยุทธ์ เราให้จับตาเผื่อระวังสถานการณ์แวดล้อมใกล้ขีด
- เงื่อนไขคือไม่ต่ำกว่า 1,602/954 จุด ให้คงน้ำหนักหุ้น 70% ถึงล้นต่อ

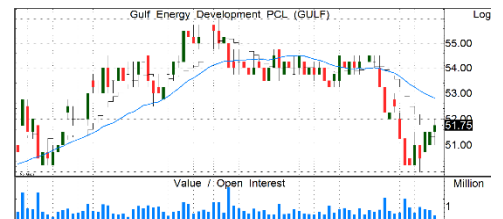
STOCK GRAB

BANPU | ซื้อ | TP=12.2 บ.



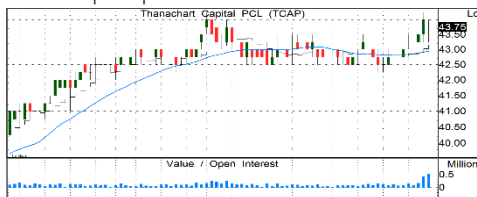
- คาดกำไร 1Q66F พ้นตัวดี QoQ จากการไม่มีการตัดต่อค่าเหมือนถ่านหินในมองโกเลียเหมือนไตรมาสก่อน ต้นทุนการผลิตลดลง และกำไรจาก BPP เพิ่มขึ้นจากการกลับมาเดินเครื่องปกติของโรงสาหลังหยุดซ่อมบำรุง และต้นทุนถ่านหินลดลง
- ตั้งเป้าหมายยอดขายถ่านหินปีนี้ 42 ล้านตัน (+4%YoY) ตามการเปิดประเทศของจีนและความต้องการในอินโดนีเซียเพิ่มขึ้น
- BANPU ตั้งงบลงทุนทั้งหมดสำหรับ "Greener Energy" ทั้ง Clean Energy ธุรกิจก๊าซในสหรัฐฯ และโรงไฟฟ้าพลังงานทดแทน
- ราคาหุ้นที่ลดลง -21%YTD หนุนให้ BANPU กลับมาน่าสนใจด้วย FY66F P/E 5x และ P/BV 0.75x
- แนวรับ=10.5/10.8 แนวต้าน=12/12.3

GULF | ซื้อถึงกำไร | TP=60 บ.



- แนวโน้มกำไรปกติ 1Q66F โดดเด่นต่อเนื่องด้วยแรงหนุนจาก 1) การปรับขึ้นค่า Ft+ต้นทุนก๊าซลดลงช่วยให้มาร์จิ้นของโรงไฟฟ้า SPP กว้างขึ้น; 2) เริ่มรับรู้ส่วนแบ่งกำไรจาก Jackson (588 MWe) 1 เดือนหลังจากรับโอนหุ้นแล้วเมื่อ 27 ก.พ.; และ 3) คาด OPEX ลดลง QoQ ตามปัจจัยฤดูกาล
- แนวโน้มกำไรเติบโตสูงตามการรับรู้รายได้เต็มปีของโครงการ GSRC หน่วยที่ 3-4 และโรงไฟฟ้าก๊าซที่โอมาน+เริ่มรับรู้รายได้ของโครงการ Gulf PD หน่วยที่ 1-2 และ Jackson
- เพิ่งประกาศลงทุน 25% ในโครงการ Wind ที่ UK ขนาด 1,500 MW (375 MWe) โครงการนี้ถือหุ้นใหญ่ 50% โดย TotalEnergies คาด COD ปี 72
- แนวรับ=50/51 แนวต้าน=54/55

TCAP | ซื้อ | TP=52 บ.



- คาดการณ์ลงทุนเพิ่มใน 2 บ.ย่อย TNI และ TNS จาก 50.96% เป็น 89.96% ปลายปีก่อน จะรับรู้กำไรเต็มปีในปีนี้ ช่วยดัน ROE ไปถึงเป้า 10% ใน 1-3 ปีข้างหน้า
- ปีนี้คาดบริษัทในเครือมีผลประกอบการที่ดีขึ้นตามการฟื้นตัวทางเศรษฐกิจโดยเฉพาะ TTB +อัตราผลตอบแทนพอร์ตลงทุนที่ดีขึ้น ช่วยดันกำไรโตสูงราว 25.7% YoY
- ถือเป็นหุ้นที่โดดเด่นเรื่องปันผลสูงสม่ำเสมอ ประกาศจ่ายปันผล 2H65 อีก @1.90 บ. (XD 18 เม.ย.) คิดเป็น Div.Yield 4.3%
- แนวรับ=42/43 แนวต้าน=45.5/47

TU | ซื้อ | TP=21.60บ.



- ราคาหุ้นได้รับปรับตัวลงมาตอบรับ 2 ประเด็นลบ คือ 1) เรือประมงเกาหลีใต้ Sun Flower 7 ลักลอบบรรทุกปลาหมึกนำเข้าฝั่งท่าเรือกรุงเทพเพื่อแปรรูปอาหารกระป๋อง 2) Bloomberg รายงานว่าผู้บริหาร TU กำลังพิจารณาขายกิจการ Red Lobster ทั้งนี้บริษัทยืนยันไม่ได้ซื้อปลาหมึกจากเรือที่ลักลอบนำเข้าดังกล่าว ขณะที่ TU มีผลขาดทุนจากกิจการ Red Lobster ปีละ 500-1,000 ล้านบาท หากกิจการดังกล่าวไม่พลิกฟื้น การขายกิจการดังกล่าวออกไป จะช่วยให้ TU ไม่ต้องแบกรับขาดทุนจาก Red Lobster อีกต่อไป นอกจากนี้ เงินบาทที่อ่อนค่า ส่งผลบวกต่อธุรกิจส่งออกของ TU
- แนวรับ=14/14.5 แนวต้าน=16/16.3

รายงานฉบับนี้จัดทำขึ้นโดยบริษัทหลักทรัพย์ แลนด์ แอนด์ เฮาส์ จำกัด (มหาชน) ("บริษัทฯ") โดยมีวัตถุประสงค์เพื่อเผยแพร่ข้อมูลเกี่ยวกับการลงทุนเท่านั้น มิใช่การชักจูงให้ซื้อหรือขายหลักทรัพย์ที่กล่าวถึงในรายงานนี้ บริษัทเป็นหนึ่งในกลุ่มบริษัทแอล เอช ีไฟแนนซ์เซียล กรุ๊ป จำกัด (มหาชน) ("LHFG") ข้อมูลต่างๆ ในรายงานฉบับนี้จัดทำขึ้นโดยได้พิจารณาแล้วว่ามาจากแหล่งข้อมูลที่ถูกต้อง และ/หรือ มีความน่าเชื่อถือ แต่บริษัทไม่อาจรับรองความถูกต้องครบถ้วนของข้อมูลดังกล่าว การลงทุนในหลักทรัพย์มีความเสี่ยง อีกทั้งบริษัท และ/หรือ บริษัทในกลุ่ม LHFG อาจมีส่วนเกี่ยวข้องหรือผลประโยชน์กับบริษัทใดๆ ที่ถูกกล่าวถึงในรายงานบทความนี้ก็ได้ นักลงทุนจึงควรใช้ดุลยพินิจอย่างรอบคอบในการพิจารณาตัดสินใจก่อนการลงทุน บริษัทไม่รับผิดชอบต่อความเสียหายใดๆ ที่เกิดจากการนำข้อมูลหรือความเห็นในรายงานฉบับนี้ไปใช้ในทางปฏิบัติ

All data updated to close of morning/afternoon session *

Bulls = 17 Boars = 35 Bears = 48

MarTA Score	Stock	Thematic Believability Scan					Action	Close (Bt)	Change	Chg (%)	Volume (m)	Vol/5DAvg (x)	Turnover (Bt m)	Valuation Metrics			Exponential Moving Average					MACD	Signal	MACDH	Slow Stochastic		RSI	Stock
		Value	Growth	Turnaround	Dividend	Specialty								P/E	P/B	D/P	5D	10D	25D	75D	200D				%K	%D		
32%	KKP						ACCUMULATE	66.5	-0.5	-0.7%	4.8	0.64	318	7.5	1.0	4.9	66.74	66.76	67.43	69.23	68.90	-0.35	-0.47	0.12	52.61	45.46	42.5	KKP
37%	KTB						ACCUMULATE	17.1	0.1	0.6%	12.9	0.49	219	7.1	0.6	4.0	17.14	17.18	17.26	17.35	16.58	-0.05	-0.04	-0.01	50.9	58.81	44.7	KTB
21%	KTC						REDUCE	55.5	0	0.0%	1.9	0.37	103	20.2	4.6	2.1	56.09	56.68	57.41	58.00	58.64	-0.64	-0.43	-0.20	17.1	24.55	35.71	KTC
68%	LH						BUY	9.75	0.15	1.6%	21.6	0.64	210	13.8	2.2	6.3	9.71	9.72	9.75	9.66	9.33	-0.02	-0.02	0.00	50.16	47.17	49.85	LH
13%	MEGA						WBUY	44.25	0.5	1.1%	0.8	0.33	34	17.0	4.4	3.7	44.71	45.50	47.06	47.83	47.67	-1.24	-1.13	-0.12	9.56	12.97	29.7	MEGA
45%	MINT						REDUCE	33	0.25	0.8%	12.4	0.77	407	40.7	2.4	0.8	33.11	33.29	33.41	32.67	31.93	-0.15	-0.07	-0.08	24.06	31.64	45.3	MINT
6%	MTC						WBUY	32	-0.5	-1.5%	8.5	0.84	272	13.5	2.4	2.9	32.77	33.40	34.81	36.81	40.73	-1.03	-0.95	-0.08	16.95	17.71	26.6	MTC
16%	NEX						SELL	14.3	-0.2	-1.4%	3.3	0.41	47	116.5	7.9	N/A	14.47	14.80	15.78	17.02	17.13	-0.73	-0.75	0.02	30.86	26.78	33.67	NEX
6%	ONEE						WBUY	6.75	-0.15	-2.2%	3.7	0.71	25	22.3	2.3	4.1	6.94	7.10	7.40	8.03	8.98	-0.23	-0.20	-0.03	9.43	14.81	30.9	ONEE
23%	OR						REDUCE	20.7	0.1	0.5%	11.2	0.53	231	23.8	2.4	2.4	20.96	21.32	21.90	22.95	24.35	-0.45	-0.35	-0.10	8.95	12.95	27.93	OR
100%	ORI	☺				☺	SBUY	12.7	0.2	1.6%	5.3	0.36	66	8.1	1.7	5.8	12.44	12.22	12.00	11.56	11.02	0.19	0.11	0.09	75.61	65.04	65.98	ORI
98%	OSP		☺				BUY	32.5	0	0.0%	3.7	0.34	121	50.5	5.3	2.8	32.35	32.05	31.14	29.87	30.33	0.65	0.66	-0.01	80.07	78.56	65.47	OSP
39%	PLANB						REDUCE	8.95	-0.15	-1.6%	14.5	0.64	129	55.4	4.9	0.8	9.10	9.19	9.15	8.58	7.89	-0.02	0.04	-0.06	20.76	29.81	44.85	PLANB
27%	PSL						WBUY	14.8	0	0.0%	2.0	0.13	30	4.8	1.4	11.8	14.84	14.92	15.10	15.34	15.86	-0.12	-0.10	-0.01	58.39	63.86	46.17	PSL
36%	PTG						SWITCH	13.8	-0.1	-0.7%	2.9	0.49	40	24.9	2.9	2.9	13.92	13.94	13.93	14.11	14.45	0.01	0.03	-0.02	35.51	48.35	46.42	PTG
19%	PTT						WBUY	30.75	0	0.0%	20.0	0.58	612	9.6	0.8	6.5	31.06	31.43	32.03	32.84	34.35	-0.49	-0.40	-0.09	13.17	13.06	30.75	PTT
21%	PTTEP						WBUY	149	3	2.1%	5.6	0.54	835	8.2	1.2	6.3	149.45	151.29	156.23	164.50	162.74	-3.47	-3.39	-0.07	17.97	18.72	34.99	PTTEP
22%	PTTGC						SELL	47.25	0	0.0%	4.8	0.44	227	N/A	0.7	2.1	47.59	47.81	48.36	48.08	48.24	-0.43	-0.43	0.00	31.29	31.06	37.95	PTTGC
89%	QH	☺				☺	SBUY	2.4	-0.02	-0.8%	18.6	0.95	45	10.8	0.9	5.8	2.41	2.40	2.37	2.32	2.27	0.02	0.02	0.00	80.13	80.04	58.77	QH
27%	RATCH						WBUY	39.25	0.5	1.3%	2.4	0.53	95	14.6	0.9	4.1	39.25	39.73	40.88	41.74	41.71	-0.89	-0.86	-0.03	9.73	11.56	29.44	RATCH
83%	RBF		☺				TBUY	13	0	0.0%	1.0	0.35	13	53.9	6.0	0.8	12.79	12.72	12.79	12.94	13.69	-0.02	-0.09	0.06	64.58	55.7	53.68	RBF
83%	RCL	☺				☺	SBUY	32	-0.5	-1.5%	4.8	0.83	154	1.1	0.6	21.5	32.06	31.78	31.29	31.07	33.60	0.41	0.35	0.06	79.21	78.79	57.91	RCL
26%	SABUY						WBUY	11.8	-0.2	-1.7%	14.3	0.58	168	13.0	2.0	0.2	11.88	11.96	12.16	12.44	14.51	-0.16	-0.16	0.00	30.53	28.67	41.85	SABUY
22%	SAWAD						WBUY	51.75	-0.25	-0.5%	5.9	0.83	303	16.0	2.8	3.5	52.46	53.10	53.77	51.96	51.44	-0.69	-0.48	-0.21	21.98	26.84	42.34	SAWAD
29%	SCB						REDUCE	101	-1.5	-1.5%	12.3	1.20	1,242	9.2	0.8	6.5	102.67	102.87	103.15	104.67	106.76	-0.05	0.06	-0.11	60.37	70.05	40.06	SCB
46%	SCC						ACCUMULATE	332	1	0.3%	0.8	0.36	266	18.6	1.1	2.4	331.18	331.32	334.18	338.47	348.10	-1.82	-2.36	0.55	47.21	41.55	46.57	SCC
34%	SCGP						SWITCH	52.5	0.25	0.5%	3.3	0.62	173	38.7	2.3	1.2	52.56	52.58	52.80	53.90	55.12	-0.08	-0.09	0.01	53.49	58.73	46.43	SCGP
14%	SINGER						WBUY	20.3	0.3	1.5%	9.6	0.85	192	17.3	0.9	2.8	20.85	21.36	22.79	27.18	34.23	-0.92	-0.89	-0.03	43.39	52.2	37.94	SINGER
39%	SIRI						ACCUMULATE	1.84	-0.04	-2.1%	138.2	0.52	256	6.8	0.7	7.9	1.87	1.88	1.86	1.74	1.50	0.01	0.01	-0.01	45.98	59.3	47.5	SIRI
44%	SJWD						REDUCE	19.5	-0.1	-0.5%	1.1	0.57	21	70.4	1.6	2.2	19.52	19.48	19.78	20.12	18.92	-0.16	-0.25	0.09	64.68	56.8	44.75	SJWD
31%	SPALI						ACCUMULATE	22.6	0	0.0%	1.9	0.28	42	5.4	1.0	6.4	22.65	22.78	23.20	23.22	22.25	-0.31	-0.33	0.02	15.8	14.73	36.84	SPALI
42%	SPRC						ACCUMULATE	10.9	0.3	2.8%	3.7	0.40	40	6.0	1.2	10.5	10.89	10.96	11.04	11.14	11.15	-0.08	-0.06	-0.02	36.88	36.03	46.09	SPRC
35%	STA						ACCUMULATE	23.2	-0.1	-0.4%	2.5	0.49	58	7.5	0.7	8.6	23.51	23.88	23.82	22.39	22.65	-0.14	0.09	-0.22	19.39	32.41	43.56	STA
0%	STARK						WBUY	2.38	0	0.0%	0.0	#N/A	0	10.2	2.3	N/A	#N/A	#N/A	#N/A	#N/A	#N/A	-0.11	-0.09	-0.02	#N/A	#N/A	#N/A	STARK
11%	STGT						WBUY	10.4	-0.2	-1.9%	4.8	1.20	49	18.4	0.8	7.1	10.66	10.78	10.82	10.90	14.04	-0.07	0.00	-0.06	29.24	41.2	40.65	STGT
96%	TCAP	☺				☺	SBUY	43.75	-0.25	-0.6%	11.9	1.95	521	8.8	0.7	7.1	43.56	43.31	43.06	42.51	41.14	0.23	0.13	0.10	75.88	67.99	62.9	TCAP
15%	THANI						WBUY	3.78	-0.06	-1.6%	3.9	0.35	15	12.4	1.8	4.4	3.82	3.86	3.95	4.08	4.17	-0.07	-0.07	0.00	17.82	22.1	34.2	THANI
86%	THG					☺	BUY	69.75	0	0.0%	0.2	0.23	14	36.9	5.8	1.3	69.73	69.66	69.37	68.60	65.22	0.18	0.19	-0.01	83.83	81.92	57.63	THG
7%	TIDLOR						WBUY	24	-0.3	-1.2%	9.6	0.73	230	16.7	2.4	1.2	24.43	25.05	26.53	27.84	29.18	-1.14	-1.10	-0.04	7.81	9.09	28.79	TIDLOR
7%	TIPH						REDUCE	44.75	-1.5	-3.2%	0.4	0.33	19	23.6	3.0	5.5	45.91	46.61	47.92	49.61	52.36	-1.07	-0.94	-0.13	19.82	23.7	33.72	TIPH
43%	TISCO						SWITCH	101	0	0.0%	2.2	0.70	224	11.2	1.9	7.7	101.40	101.69	101.86	100.49	97.50	-0.20	-0.07	-0.14	37.61	53.78	41.9	TISCO
53%	TOP						BUY	53.5	1.25	2.4%	5.5	0.61	290	3.6	0.8	7.1	52.77	52.92	54.14	55.09	54.75	-0.86	-1.05	0.19	38.11	32.2	45.88	TOP
5%	TQM						REDUCE	35	-0.75	-2.1%	0.4	0.42	14	26.5	8.4	3.4	36.06	36.99	38.74	39.86	41.82	-1.43	-1.27	-0.16	16.88	20.7	24.06	TQM
31%	TTB						SWITCH	1.38	0	0.0%	120.4	0.68	166	9.4	0.6	5.3	1.38	1.39	1.40	1.39	1.34	-0.01	-0.01	0.00	44.63	46	43.18	TTB
25%	TU						WBUY	14.9	0.4	2.8%	33.3	0.70	487	9.5	0.8	5.8	15.02	15.30	15.67	16.25	16.97	-0.30	-0.21	-0.09	22.33	21.92	32.53	TU
6%	VGI						SELL	3.98	-0.3	-7.0%	41.9	2.51	168	319.3	1.7	0.8	4.18	4.26	4.43	4.47	4.59	-0.13	-0.12	-0.01	22.77	24.52	26.75	VGI
100%	WHA					☺	SBUY	4.18	0.02	0.5%	103.1	0.64	430	15.4	1.9	4.0	4.11	4.05	3.98	3.89	3.69	0.06	0.04	0.02	82.11	72.46	67.32	WHA

SOURCE: Aspen Graphics, Market Trend Analytics

* SYMBOLS: 🐂=bullish volume, 🐻=bearish volume, 📈=extremely overbought, 📉=extremely oversold.