

## SET INDEX

## อิเล็กทรอนิกส์หุ้นตลาด / รอดูเงินเพื่อสหรัฐ



**SET Index...** ดัชนีภาคเช้าแกว่งตัวในแดนบวก โดยได้แรงซื้อหุ้นกลุ่มอิเล็กทรอนิกส์เข้ามา หลังดัชนี Nasdaq ปรับตัวขึ้น 1.5% เมื่อวานนี้ อย่างไรก็ตาม นักลงทุนยังคงรอดตัวเลขเงินเฟ้อของสหรัฐ ทั้งตัวเลข CPI และ PPI ที่จะมามีผลทิศทางของอัตราดอกเบี้ย ในการประชุมธนาคารกลางสหรัฐ (เฟด) ซึ่ง FedWatch Tool ของ CME Group คาดว่ามีโอกาส 83.8% ที่เฟดจะคงอัตราดอกเบี้ยในระดับปัจจุบันที่ 5-5.25% ส่วนปัจจัยในประเทศยังต้องติดตามประเด็นทางการเมือง และกกต.เริ่มพิจารณารับรอง ส.ส.

แนวรับ	1550	1545
แนวต้าน	1570	1580

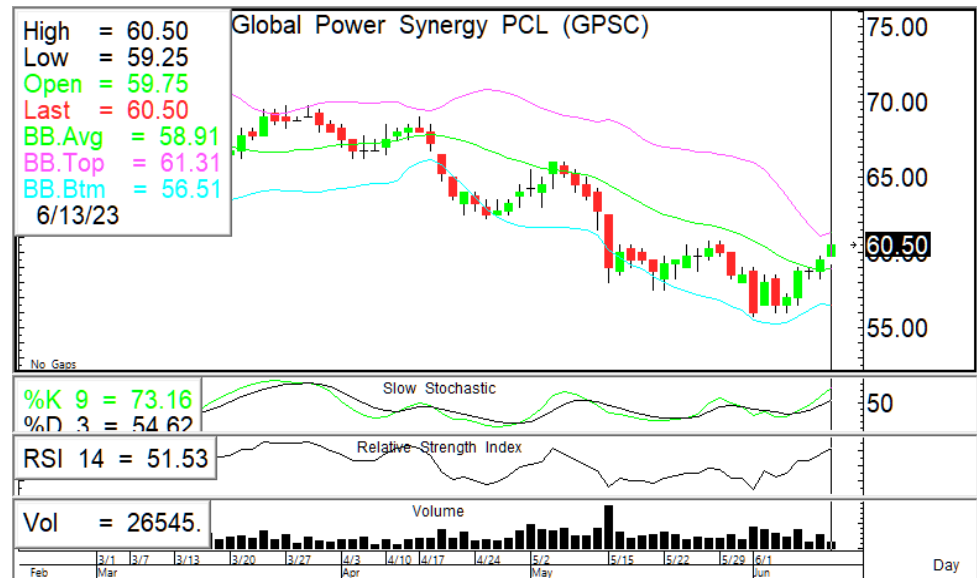
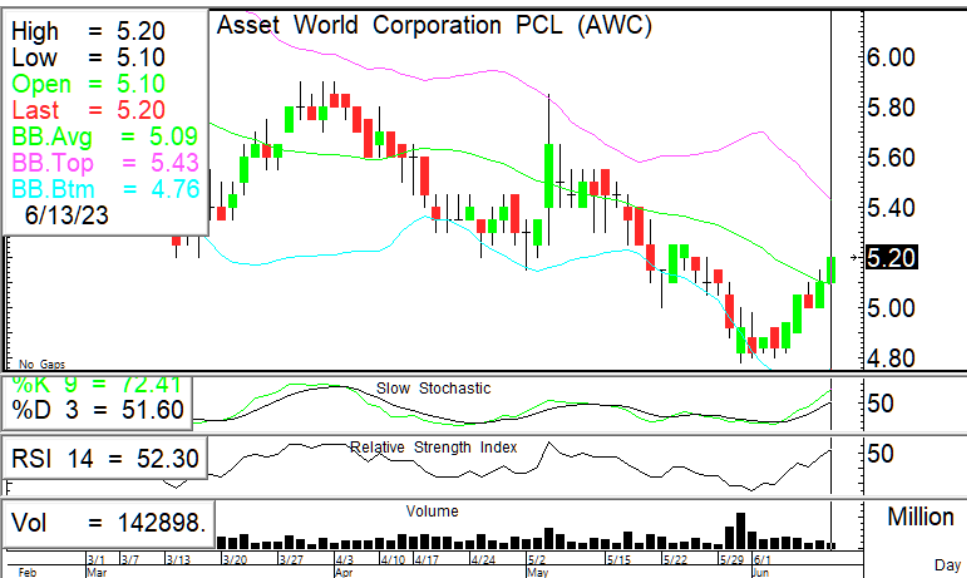
**กลยุทธ์การลงทุน...** ดัชนีปรับตัวขึ้นผ่านยืน 1560 ขึ้นมา มีแนวต้านถัดไป 1570/1580 ระหว่างวันให้เน้นยืนแนวรับ 1550/1545

## ASL Picks

## AWC – GPSC

**AWC** 5.20 (+0.10 , +1.96%)

**GPSC** 60.50 (+1.00, +1.68%)



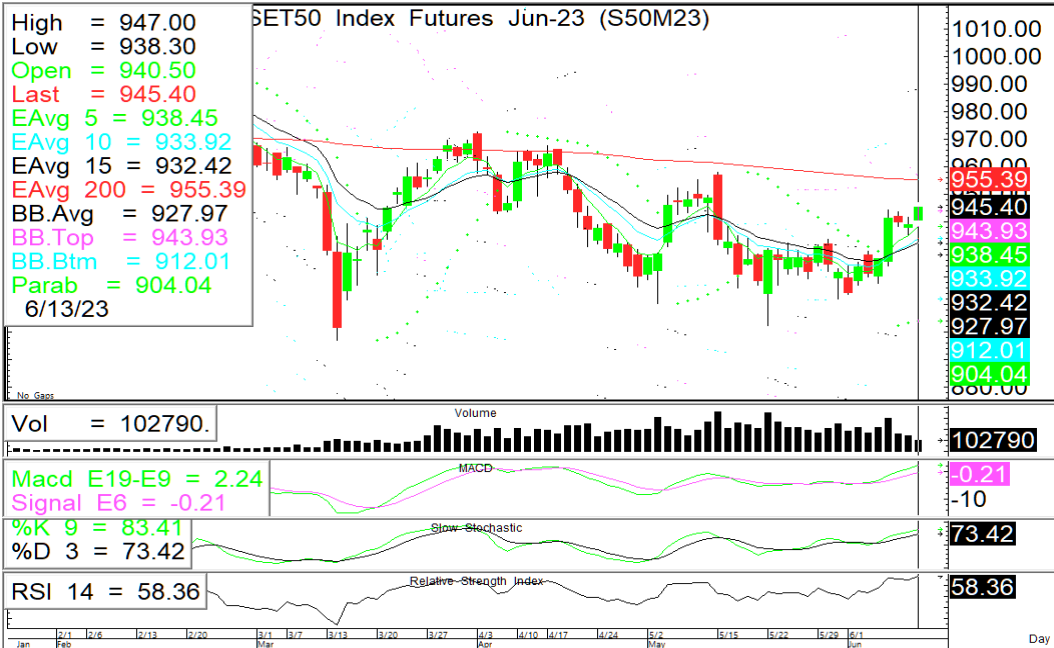
เปิดยืนเส้นกลาง BB มั่นคง ปรับตัวขึ้นมีแนวต้านที่ 5.25/5.55 แนวรับ 5.10-5.00 หนุนด้วย RSI + Slow sto. ที่ชี้ขึ้น

ยืนแนวรับกลุ่ม EMA มั่นคง ปรับตัวขึ้นมีแนวต้านที่ 60.75/62.50 แนวรับ 59.25/58.25 หนุนด้วย RSI + Slow sto. ที่ชี้ขึ้น

แนวรับ	แนวต้าน	ตัดขาดทุน	แนวรับ	แนวต้าน	ตัดขาดทุน				
5.10	5.00	5.25	5.55	5.00	59.25	58.25	60.75	62.50	58.25

## S50M23

## Trading ในกรอบ 935-947



🎯 **ภาพทางเทคนิค** ราคาแกว่งตัวออกด้านข้าง ปรับตัวขึ้นมีแนวต้านที่ 947/955 ระหว่างวันให้เน้นยืนที่แนวรับ 940/935

🎯 **กลยุทธ์:** Trading ในกรอบ 935-947 สถานะ Long (ทุน935) มีแนวต้านที่ 947/955

**แนวรับ**

**แนวต้าน**

**Trading**

940

935

947

955

935-947

## GOM23

## Trading ในกรอบ 1945-2000



🎯 **ภาพทางเทคนิค** ราคาแกว่งตัวออกด้านข้าง ระหว่างวันมีแนวรับที่ 1960/1945 แนวต้าน 1980/2000

🎯 **กลยุทธ์:** Trading ในกรอบ 1945-2000 (แนวรับ 1960/1945 แนวต้าน 1980/2000)

**แนวรับ**

**แนวต้าน**

**Trading**

1960

1945

1980

2000

1945-2000

**ASL Research Team**

ธวัชชัย อิศวรไชย  
 เลขทะเบียน 000710

ปณณวิชัย ฤทธาสิริพันธ์  
 เลขทะเบียน 101198  
 +662 5081567 Ext 3516

ชุตินธร วิกุลศุภภัก  
 เลขทะเบียน 095151  
 +662 5081567 Ext 3217

นภศักดิ์ ศรีศักดิ์ดา  
 ผู้ช่วยนักวิเคราะห์