

13 มิถุนายน 2566

รายงานดัชนีตลาดหุ้น

	ปิด	เปลี่ยนแปลง	%
SET index	1551.41	-3.70	-0.24
SET50	939.81	-1.77	-0.19
SET P/E		18.53	
SET P/BV		1.51	
SET Div. Yield		3.03%	
DOW	34066.33	189.55	0.56
NASDAQ	13461.92	202.78	1.53

ดัชนีชี้วัดเศรษฐกิจ/ตลาดหุ้น

	ปิด	%
เงินบาท/ดอลลาร์สหรัฐ	34.62	+0.14
ดอกเบี้ยพันธบัตรสหรัฐ 10 ปี	3.736	+1.2bps
ราคาน้ำมันเบรนท์ (US\$)	72.06	-3.84
ราคาน้ำมัน US WTI (US\$)	67.47	-4.20
ราคาน้ำมันดิบดูไบ (US\$)	72.24	-4.14
ดัชนีค่าระวางเรือ - BDI	1,056	+0.09
ราคาทองคำสปอต (US\$)	1,957	-0.20

มูลค่าการซื้อขาย 31,788 ล้านบาท

ล้านบาท	ซื้อ	ขาย	สุทธิ
สถาบันในประเทศ	3,328	3,178	150
ต่างประเทศ	15,222	15,162	60
รายบุคคล	10,873	11,191	-318
บัญชีบริษัทหลักทรัพย์	2,365	2,258	108

มูลค่าการซื้อขายสูงสุด รายอุตสาหกรรม

	ล้านบาท	%	% of total
Bank	5,018	-0.6	15.8
Energy	4,536	-0.7	14.3
Food	2,797	0.5	8.8
Comm	2,705	-0.3	8.5
Ict	2,404	-1.3	7.6

มูลค่าการซื้อขายสูงสุด รายหลักทรัพย์

	ปิด (บาท)	%	ล้านบาท
KBANK	132	-0.4	1,332
GULF	46.25	-1.6	1,189
TTB	1.61	-3.0	1,144
CPALL	63.50	0.4	1,041
SCB	107.50	-	1,038

ทิศทางตลาดหุ้นวันนี้

(ภัทพงศ์ ไชยสุภกรกุล เลขทะเบียนฯ: 19838)

เทรดกรอบแคบ ปัจจัยต่างประเทศคละๆ กัน ทั้งบวก/ลบ

ฝ่ายวิจัย KGI ประเมิน SET Index วันอังคาร เทรดในกรอบแคบๆ และน่าจะอ่อนแอกว่าตลาดหุ้นต่างประเทศ... หลังจากเมื่อวานนี้ ตลาดหุ้นไทยปิดลบเล็กน้อย (แยกว่าคาด) หลังจากหุ้นกลุ่มพลังงานเผชิญแรงขายทำกำไรตามราคาน้ำมันดิบที่ปรับฐาน + หุ้นที่เชื่อมโยงกรณี ITV และประเด็นการเมืองที่เกี่ยวข้องกัน... สำหรับในวันนี้ ปัจจัยต่อตลาดสุทธิกันแล้วเป็นกลาง กล่าวคือ i) ในด้านบวก ตลาดหุ้นสหรัฐฯ แรลตี้ต่อ หนุนโดยการปรับขึ้นของหุ้น US technology หลังโบรกเกอร์ใหญ่ในสหรัฐฯ อย่าง Goldman Sachs และ Bank of America ปรับเพิ่มเป้าหมายดัชนีหุ้นสหรัฐฯ ผนวกกับตัวเลข inflation expectation ของสหรัฐฯ สำหรับ 1 ปีข้างหน้า ลดลงสู่ 4.1% ซึ่งต่ำกว่าที่ consensus คาดการณ์ไว้ที่ 4.4% ส่งผลให้นักลงทุนมีความมั่นใจมากขึ้นอีกว่าเฟดจะคงดอกเบี้ยที่ 5.25% ในการประชุมวันที่ 14 มิ.ย. ii)... อย่างไรก็ตาม SET Index น่าจะยังมีแรงกดดันจากราคาน้ำมันดิบที่ลดลงค่อนข้างแรง น่าจะกดดันหุ้นพลังงานและปิโตรฯ อีกในวันนี้ ผนวกกับสถานการณ์การเมือง การจัดตั้งรัฐบาล และประเด็นร้อนนอกสภาต่างๆ ยังคงมีอยู่... สำหรับในคืนวันนี้ สหรัฐฯ จะรายงานตัวเลขเงินเฟ้อเดือน พ.ค. ซึ่ง consensus คาดว่าเงินเฟ้อจะชะลอลงสู่ 4.1% YoY (4.9% YoY ใน เม.ย.) และเงินเฟ้อพื้นฐานชะลอลงสู่ 5.3% YoY (5.5% YoY ใน เม.ย.)

หุ้นเด่นวันนี้ ตามปัจจัยพื้นฐาน

(สุทธิติ ภิรธรรมรัตน์ เลขทะเบียนฯ: 28668)

เก็งกำไร AAV*, OR*, PJW

- **AAV* (เป้าพื้นฐาน 3.7 บาท)** 1) ประเมินแนวรับ 2.86 บาท / แนวต้าน 2.94 – 3.0 บาท กรณี Break ผ่านกรอบแนวต้านนี้ได้ ประเมินมีโอกาสทดสอบแนวต้านถัดไป +/- 3.3 บาท (Stop loss 2.80 บาท) 2) ประเมิน Sentiment บวกจาก i) จำนวนนักท่องเที่ยวที่จะเพิ่มขึ้น โดยเฉพาะนักท่องเที่ยวชาวจีน ii) ราคาน้ำมันปรับลดลง (ต้นทุนหลักลดลง) 3) ประเมินราคาหุ้น Laggard BA ขณะที่ผลการดำเนินงาน 1Q66 เริ่ม Turnaround และฝ่ายวิจัยยังคงคาดว่าในปีนี้ได้กำไร 1.5 พันล้านบาท (จากขาดทุน -8 พันล้านบาทในปีก่อน)
- **OR* (เป้าพื้นฐาน 30 บาท)** 1) ประเมินแนวรับ 20.5 บาท / แนวต้าน 21.1 – 21.3 บาท กรณี Break ผ่านกรอบแนวต้านนี้ได้ประเมินมีโอกาสฟื้นตัวขึ้นทดสอบแนวต้านถัดไป +/- 22.1 บาท (Stop loss 20.2 บาท) 2) ประเมินแนวโน้มผลการดำเนินงาน 2Q66 จะฟื้นตัวต่อเนื่อง QoQ จากค่าการตลาดน้ำมันที่ฟื้นตัวขึ้น หลังจากที่ภาครัฐฯอนุญาตให้ปรับค่าการตลาดน้ำมันดีเซลกลับขึ้นไปอยู่ระดับปกติตั้งแต่กลาง ก.พ. และได้โอนส่งสงจากราคาน้ำมันในตลาดที่โลกที่ปรับลดลง + ปริมาณขายน้ำมันที่คาดว่าจะฟื้นตัว + ธุรกิจ Non-oil (ร้านอาหาร) คาดฟื้นตัวตามภาคการท่องเที่ยว 3) Valuation ไม่แพง Forward PE 17.2 เท่า (ต่ำกว่า -2 เท่าของส่วนเบี่ยงเบนมาตรฐานในอดีตที่ 19.6 เท่า) PBV 2.32 เท่า (เท่ากับ -2 เท่าของส่วนเบี่ยงเบนมาตรฐานในอดีต)
- **PJW (เป้าพื้นฐาน 6.8 บาท)** 1) ประเมินแนวรับ 4.50 บาท / แนวต้าน 4.70 – 4.76 บาท กรณี Break ผ่านกรอบแนวต้านนี้ได้ประเมินมีโอกาสฟื้นตัวขึ้นทดสอบแนวต้านถัดไป +/- 5.0 บาท (Stop loss 4.36 บาท) 2) ประเมินแนวโน้มผลการดำเนินงาน 2Q – 3Q ฟื้นตัวต่อเนื่องจาก i) ต้นทุนเม็ดพลาสติกที่ยังทรงตัวต่ำต่อเนื่อง (ผลจากทั้งราคาน้ำมันดิบ และอุปทานเม็ดพลาสติกที่เพิ่มขึ้นมากในภูมิภาคปีนี้) เป็นบวกต่ออัตรากำไรขั้นต้น ii) คาดโรงงานพลาสติกที่ประเทศจีนเริ่ม Break even ได้ไม่ถ่วงผลการดำเนินงานรวม หลังไม่มีมาตรการล๊อคดาวน์ iii) การผลิตรถยนต์ในปีนี้น่าจะ YoY / ลูกค้าของ PJW ไม่มีปัญหาขาดแคลนชิพเซมิในปีก่อน 3) Forward PE 16.8 เท่า ใกล้เคียงค่าเฉลี่ยในอดีตที่ราว +/- 15.5 เท่า ขณะที่คาดผลการดำเนินงานปีนี้เป็นพื้นฐาน +96% YoY

หุ้นมีข่าว

(0) SKY เคาะราคาเพิ่มทุนที่ 16.80 บ. ลุยขาย 3 นักลงทุนรายใหญ่ ระดมเงิน 1 พันล้าน (ข่าวหุ้น) SKY จัดสรรหุ้นเพิ่มทุน 60 ล้านหุ้น ขาย PP ให้ 3 นักลงทุนรายใหญ่ “ปรินทร์-สุระ-ทนุธรรม” ในราคา 16.80 บาท/หุ้น มูลค่ารวม 1,008 ล้านบาท จองซื้อและชำระเงินค่าหุ้น วันที่ 12-16 มิ.ย.นี้ พร้อมติดไชนาเรท ที่เรียด 1 ปี

<https://www.kgiworld.co.th>

หมายเหตุ: 1. *บริษัทอาจเป็นผู้ถือครองหุ้นสำคัญแสดงสิทธิออกพันธบัตรหลักทรัพย์นี้ / 2. เป้าพื้นฐาน หมายถึง ราคาเป้าหมายเชิงพื้นฐาน (Forecasted 12M Target price) ที่อ้างอิงจากบทวิเคราะห์ที่ปัจจัยพื้นฐานฉบับล่าสุดของฝ่ายวิจัย / 3. เป้า Consensus หมายถึง ค่าเฉลี่ยของราคาเป้าหมายเชิงพื้นฐานที่จัดทำโดย Bloomberg consensus หรือ IAA Consensus

Disclaimer

บริษัทหลักทรัพย์ เคจีไอ (ประเทศไทย) จำกัด (มหาชน) (“บริษัท”) มิได้ให้การรับรองใดๆ ถึงความถูกต้องและแท้จริงของข้อมูลในเอกสารนี้ (“ข้อมูล”) ดังนั้นไม่ว่าจะด้วยเหตุใดก็ตาม บริษัทไม่ขอรับผิดชอบต่อความเสียหายในรายได้ หรือผลประโยชน์ใดๆ ทั้งทางตรงและทางอ้อมที่เกิดขึ้นจากการใช้ ข้อมูล และข้อมูลนี้มิได้จัดทำขึ้นเพื่อเป็นการชักชวนหรือชี้แนะให้ซื้อขายหลักทรัพย์ใดๆ ทั้งนี้ข้อมูลถูกจัดทำขึ้นจากแหล่งข้อมูลที่เป็นปัจจุบันและ บริษัทสงวนสิทธิในการแก้ไขข้อความใดๆ ในเอกสารนี้โดยมิต้องบอกกล่าวล่วงหน้า

13 มิถุนายน 2566

(+) SAPPE* จับมือมาเลเซีย นำกาแฟ 'เฟรนช์โรสต์' มุ่งตลาดประเทศไทย (ข่าวหุ้น) SAPPE* ร่วมลงทุนกับบริษัท "พาวเวอร์ รูท เบอร์ฮ์ด" ผู้ผลิตเครื่องดื่มชั้นนำของมาเลเซีย เพื่อยกระดับจุดแข็งด้านการผลิต การตลาด และการจัดจำหน่ายระหว่างกัน พร้อมนำกาแฟสำเร็จรูปแบรนด์ "เฟรนช์โรสต์" มุ่งตลาดไทย

(+) LEO ตั้ง "PwC" ที่ปรึกษาทำ Due Diligence ชื่อกิจการ (ผู้จัดการรายวัน 360 องศา) "ลิโอ โกลบอล โลจิสติกส์" ตั้ง บริษัท ไพร์ซวอเตอร์ เฮาส์คูเปอร์ส เอบีเอส จำกัด (PwC) เป็นที่ปรึกษาทางการเงิน เพื่อให้ความเห็น (Due Diligence) เกี่ยวกับการเข้าซื้อกิจการ บริษัทแห่งหนึ่งในธุรกิจขนส่งสินค้าระหว่างประเทศด้าน Chemical Logistics ในสิงคโปร์ จีน ฮองกง และครอบคลุมทั่วโลก ผู้บริหารมั่นใจต่อยอดธุรกิจโลจิสติกส์ สร้างรายได้เพิ่ม คาดใช้ทุน 150 ล้านบาท หวังจะรับรู้อำนาจได้ทันทีไตรมาส 3 ปีนี้

(+) DITTO ฮวบปีกโปรเจกต์ 2 พันล. ครึ่งหลังงานอีอี-รัฐบาลดัน (หุ้นหุ้น) DITTO จับมือ TEAMG ไทยงานพีพีอีถ่านหินไม่มีค่า จากกระทรวงทรัพยากรธรรมชาติและสิ่งแวดล้อม มูลค่า 2.04 พันล้านบาท หนุนแบ็กถ่านหิน 5.4 พันล้านบาท ส่งสัญญาณครึ่งปีหลังโปรเจกต์ดีใจเทียบ เชื้อรัฐบาลชุดใหม่หนุนดิจิทัลปีกเป้าโต 20-30%

(+) BTS* ส่งสัญญาณดีหลังหารือ กทม. เร่งเคลียร์หนี้เดินรถสายสีเขียว (บางกอกโพสต์) ความเห็น: เรามองข่าวดังกล่าวเป็นพัฒนาการเชิงบวกต่อปัจจัยที่มีความไม่แน่นอนต่อ BTS มาหลายปี ภายหลังจากประชุมร่วมกันระหว่างผู้บริหาร BTS กับผู้ว่า กทม. เมื่อวานนี้ (12 มิ.ย.66) สรุปว่า กทม. มีหนี้ค้างกับ BTS อยู่ราว 5 หมื่นล้านบาท (2 หมื่นล้านบาทเป็น O&M และ 3 หมื่นล้านบาทเป็น E&M) โดยส่วนของหนี้ 2 หมื่นล้านบาทจะนำเสนอเข้าสู่สภา กทม. พิจารณาในเดือน ก.ค.66 ส่วนหนี้ 3 หมื่นล้านบาทจะต้องส่งให้คณะรัฐมนตรีพิจารณาถัดไป ซึ่งเราคาดว่าครึ่งปีหลังจะเห็นการพัฒนาเชิงบวกจากปัจจัยไม่แน่นอนหลายเรื่องในขณะนี้ ทั้งนี้ เราอยู่ในช่วงทบทวนประมาณการและราคาเหมาะสมใหม่ในขณะนี้

หุ้นที่เคยแนะนำก่อนหน้า

- BCH* (เป้าพื้นฐาน 23 บาท) แนวรับ 18.2 บาท / แนวต้าน 18.7 – 19.1 บาท (Trailing stop 18.1 บาท)
- IP (เป้า Consensus 19.55 บาท) แนวรับ 13.0 บาท / แนวต้าน 13.5 – 13.9 บาท (Trailing stop 12.4 บาท)
- SPAL* (เป้าพื้นฐาน 24.6 บาท) แนวรับ 21.1 บาท / แนวต้าน 21.6 – 21.9 บาท (Stop loss 20.6 บาท)
- BAFS (เป้าพื้นฐาน 36.5 บาท) แนวรับ 31.75 บาท / แนวต้าน 32.5 – 34.0 บาท (Stop loss 31 บาท)
- GFPT (เป้าพื้นฐาน 17.7 บาท) แนวรับ 11.8 บาท / แนวต้าน 12.4 – 12.7 บาท (Stop loss 11.8 บาท)
- ERW* (เป้าพื้นฐาน 6.3 บาท) แนวรับ 4.6 บาท / แนวต้าน 4.7 – 4.8 บาท (Stop loss 4.36 บาท)
- BBL* (เป้าพื้นฐาน 186 บาท) แนวรับ 162 บาท / แนวต้าน 164.5 – 166.5 บาท (Stop loss 160 บาท)
- COM7* (เป้าพื้นฐาน 33 บาท) แนวรับ 28 บาท / แนวต้าน 29.5 – 31 บาท (Stop loss 28 บาท)
- AEONTS* (เป้าพื้นฐาน 210 บาท) แนวรับ 200 บาท / แนวต้าน 207 – 212 บาท (Stop loss 198 บาท)
- PLT (เป้าพื้นฐาน 2.0 บาท) แนวรับ 1.20 บาท / แนวต้าน 1.27 – 1.35 บาท (Stop loss 1.20 บาท)

Report ตามปัจจัยพื้นฐานวันนี้

- กลุ่มโรงไฟฟ้า น้ำหนักลงทุน "เท่ากับตลาดฯ" ฝ่ายวิจัยฯ ประเมินปัจจัยเสี่ยงต่างๆ โดยเฉพาะปัจจัยเรื่องนโยบายภาครัฐจะกระทบ Sentiment การลงทุนหุ้นในกลุ่มฯ จึงแนะนำหุ้นเด่นเป็น BGRIM* ที่มีความเสี่ยงต่ำ ทั้งนี้ฝ่ายวิจัยฯ ประเมินราคาหุ้นกลุ่มโรงไฟฟ้าปรับลงมามากตั้งแต่หลังการเลือกตั้ง Valuation ปัจจุบันเริ่มน่าสนใจสำหรับนักลงทุนที่รับความเสี่ยงได้สูง แต่สำหรับนักลงทุนที่รับความเสี่ยงได้น้อยแนะนำให้รอความชัดเจนเรื่องนโยบายภาครัฐฯ ก่อน

<https://www.kgiworld.co.th>

หมายเหตุ: 1. *บริษัทอาจเป็นผู้ถือครองหุ้นสำคัญแสดงสิทธิออกพันธบัตรหลักทรัพย์นี้ / 2. เป้าพื้นฐาน หมายถึง ราคาเป้าหมายเชิงพื้นฐาน (Forecasted 12M Target price) ที่อ้างอิงจากบทวิเคราะห์ปัจจัยพื้นฐานฉบับล่าสุดของฝ่ายวิจัยฯ / 3. เป้า Consensus หมายถึง ค่าเฉลี่ยของราคาเป้าหมายพื้นฐานที่จัดทำโดย Bloomberg consensus หรือ IAA Consensus

Disclaimer

บริษัทหลักทรัพย์ เคจีไอ (ประเทศไทย) จำกัด (มหาชน) ("บริษัท") มิได้ให้การรับรองใดๆ ถึงความถูกต้องและแท้จริงของข้อมูลในเอกสารนี้ ("ข้อมูล") ดังนั้นไม่ว่าจะด้วยเหตุใดก็ตาม บริษัทไม่ขอรับผิดชอบต่อความเสียหายในรายได้ หรือผลประโยชน์ใดๆ ทั้งทางตรงและทางอ้อมที่เกิดขึ้นจากการใช้ ข้อมูล และข้อมูลนี้มิได้จัดทำขึ้นเพื่อเป็นการชักชวนหรือชี้แนะให้ซื้อขายหลักทรัพย์ใดๆ ทั้งนี้ข้อมูลถูกจัดทำขึ้นจากแหล่งข้อมูลที่เป็นปัจจุบันและ บริษัทสงวนสิทธิในการแก้ไขข้อความใดๆ ในเอกสารนี้โดยมิต้องออกกล่าวล่วงหน้า

มุมมอง SET Index (Morning Session 13-June-23)



SET Index: แกว่งออกข้างในกรอบ 1545-1560

SET Index: ปิด 1551.41, -3.70 จุด, -0.24%, มูลค่าการซื้อขาย 3.18 หมื่นล้านบาท

SET Index เมื่อวานนี้: ดัชนีปรับตัวลง โดยมีแรงขายเด่นหุ้นกลุ่มพลังงาน และสื่อสาร

SET Index เข้านี้: แกว่งออกข้างในกรอบ 1545-1560 เนื่องจาก 1) เมื่อวานนี้ดัชนีแกว่งตัวออกข้างในกรอบแคบ

1548-1555 ด้วยมูลค่าการซื้อขายที่ไม่มาก แสดงถึงนักลงทุนชะลอการซื้อขาย 2) RSI แกว่งออกข้างและอยู่กลางกรอบ

แสดงถึงการพักตัวเช่นกัน จึงมองว่าดัชนีจะแกว่งสร้างฐานในกรอบ 1545-1560 เพื่อรอการ Break Out ทางใดทางหนึ่ง

ขณะนี้เราให้น้ำหนักกับการ Break ขึ้น ตามแนวโน้มเดิมที่ได้ Break กรอบ Sideway ขึ้นมา โดยมีแนวต้านระหว่างวันที่

1560 หรือ 1576 หากดัชนีย่อตัวระหว่างวันไม่หลุด 1545 มองเป็นโอกาสซื้อเพื่อเล่นเก็งกำไร

แนวรับ 1535 / 1545

แนวต้าน 1560 / 1576

กลยุทธ์การลงทุน

มีหุ้น: จังหวะแกว่งขึ้น เป็นโอกาสทำกำไรที่แนวต้าน 1560 หรือ 1576

ไม่มีหุ้น: จังหวะอ่อนตัวระหว่างวัน หากย่อตัวไม่หลุดแนวรับ 1545 อาจใช้เป็นจังหวะเล่นเก็งกำไรภายในวัน

Disclaimer

หุ้นเด่นทางเทคนิค

กลยุทธ์ฟงส์ ปาทานCMT®
โทร 66.2658.8888 ต่อ 8843
อีเมล kritsapongp@kgi.co.th



SAWAD*

แนวรับ 52.50-54.00

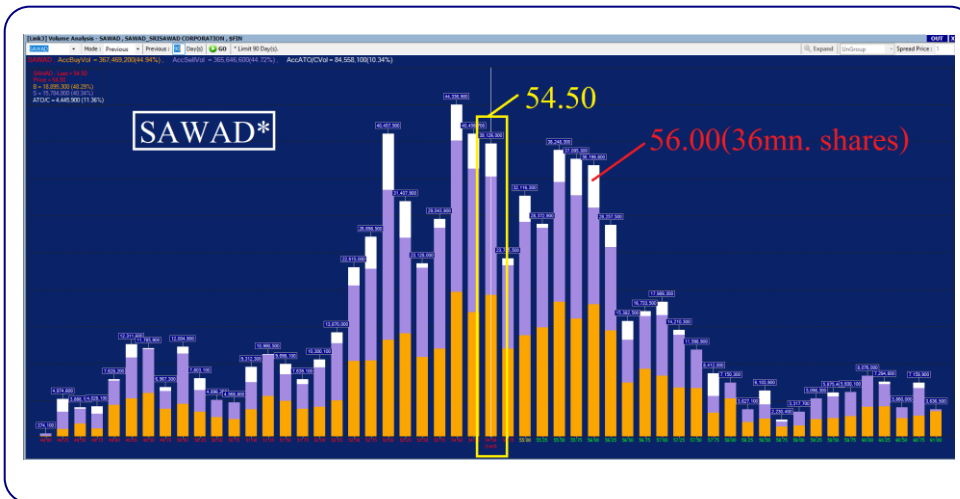
แนวต้าน 56.00 / 58.00

ตัดขาดทุน 52.00

SAWAD* กราฟรายวัน

ราคาตัดตัวขึ้นจากแนวรับกรอบ Uptrend ประกอบกับเกิดสัญญาณบวกจากเส้น MACD ที่เริ่มตัดเส้น Signal ขึ้น มองว่าน่าถึงกำไรในระยะสั้น เพื่อคาดหวังการปรับตัวขึ้น

Volume Analysis



ที่ราคาเปิด 54.50 มองว่าน่าซื้อเพราะหากราคาผ่านแนวต้านที่ 56.00 ซึ่งมีปริมาณการซื้อขายประมาณ 36 ล้านหุ้น โดยหลังจากนั้นแนวต้าน ปริมาณการซื้อขายลดลงเหลือเฉลี่ยประมาณ 9 ล้านหุ้นต่อแท่งถือว่าแนวต้าน ปริมาณการซื้อขายลดไปกว่า 75% จึงคาดว่าราคาจะปรับตัวขึ้นค่อนข้างง่าย

กลยุทธ์การลงทุน

คำแนะนำ: ซื้อถึงกำไรที่แนวรับ 52.50-54.00 คาดหวังการขึ้นทดสอบแนวต้านระยะสั้นที่ 56.00 หรือ 58.00 ตัดขาดทุนเมื่อหลุด 52.00

<https://www.kgiworld.co.th>

หมายเหตุ: 1. *บริษัทอาจเป็นผู้ถือใบสำคัญแสดงสิทธิอนุพันธ์บนหลักทรัพย์นี้ / 2. เป้าพื้นฐาน หมายถึง ราคาเป้าหมายเชิงพื้นฐาน (Forecasted 12M Target price) ที่อ้างอิงจากทวิเคราะห์ปีปัจจัยพื้นฐานฉบับล่าสุดของฝ่ายวิจัย / 3. เป้า Consensus หมายถึง ค่าเฉลี่ยของราคาเป้าหมายเชิงพื้นฐานที่จัดทำโดย Bloomberg consensus หรือ IAA Consensus

Disclaimer

บริษัทหลักทรัพย์ เคจีไอ (ประเทศไทย) จำกัด (มหาชน) ("บริษัท") มิได้ให้การรับรองใดๆ ถึงความถูกต้องและแท้จริงของข้อมูลในเอกสารนี้ ("ข้อมูล") ดังนั้นไม่ว่าจะด้วยเหตุใดก็ตาม บริษัทไม่ขอรับผิดชอบต่อความเสียหายในรายได้ หรือผลประโยชน์ใดๆ ทั้งทางตรงและทางอ้อมที่เกิดขึ้นจากการใช้ ข้อมูล และข้อมูลนี้มิได้จัดทำขึ้นเพื่อเป็นการชักชวนหรือชี้แนะให้ซื้อขายหลักทรัพย์ใดๆ ทั้งนี้ข้อมูลถูกจัดทำขึ้นจากแหล่งข้อมูลที่เป็นปัจจุบันและ บริษัทสงวนสิทธิในการแก้ไขข้อความใดๆ ในเอกสารนี้โดยมิต้องออกกล่าวอ้างหน้า

หุ้นเด่นทางเทคนิค

กลยุทธ์ฟงส์ ปาทานCMT®
โทร 66.2658.8888 ต่อ 8843
อีเมล kritsapong@kgi.co.th

แนวโน้มราคา



RS

แนวรับ 14.50-14.80

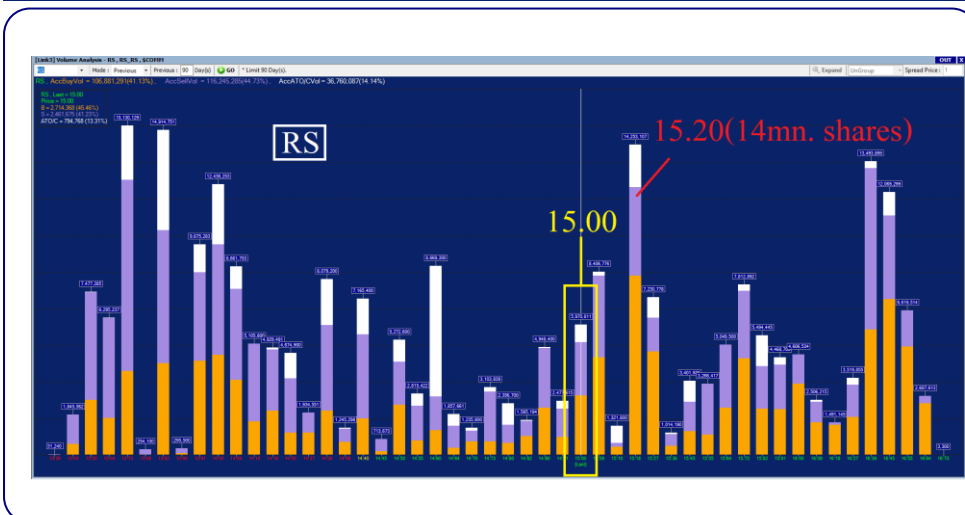
แนวต้าน 15.50 / 16.00

ตัดขาดทุน 14.30

RS กราฟรายวัน

ราคาปรับตัวขึ้นจากแนวรับเส้น Uptrend และเริ่ม Break กรอบสะสม ประกอบกับเกิดสัญญาณบวกจากเส้น MACD ที่เริ่มตัดเส้น Signal ขึ้น มองว่าน่าเก็งกำไรในระยะสั้น เพื่อคาดการณ์การปรับตัวขึ้น

Volume Analysis



ที่ราคาเปิด 15.00 มองว่าน่าซื้อเพราะหากราคาผ่านแนวต้านที่ 15.20 ซึ่งมีปริมาณการซื้อขายประมาณ 14 ล้านหุ้น โดยหลังจากนั้นแนวต้าน ปริมาณการซื้อขายลดลงเหลือเฉลี่ยประมาณ 4 ล้านหุ้นต่อแท่งถือว่าแนวต้าน ปริมาณการซื้อขายลดไปกว่า 71% จึงคาดว่าราคาจะปรับตัวขึ้นต่อได้ง่าย

กลยุทธ์การลงทุน

คำแนะนำ: ซื้อเก็งกำไรที่แนวรับ 14.50-14.80 คาดหวังการขึ้นทดสอบแนวต้านระยะสั้นที่ 15.50 หรือ 16.00 ตัดขาดทุนเมื่อหลุด 14.30

Disclaimer

บริษัทหลักทรัพย์ เคจีไอ (ประเทศไทย) จำกัด (มหาชน) ("บริษัท") มิได้ให้การรับรองใดๆ ถึงความถูกต้องและแท้จริงของข้อมูลในเอกสารนี้ ("ข้อมูล") ดังนั้นไม่ว่าจะด้วยเหตุใดก็ตาม บริษัทไม่ขอรับผิดชอบต่อความเสียหายในรายได้ หรือผลประโยชน์ใดๆ ทั้งทางตรงและทางอ้อมที่เกิดขึ้นจากการใช้ ข้อมูล และข้อมูลนี้มีได้จัดทำขึ้นเพื่อเป็นการชักชวนหรือชี้แนะให้ซื้อขายหลักทรัพย์ใดๆ ทั้งนี้ข้อมูลจัดทำขึ้นจากแหล่งข้อมูลที่เป็นปัจจุบันและ บริษัทสงวนสิทธิในการแก้ไขข้อความใดๆในเอกสารนี้โดยมิต้องออกกล่าวอ้างหน้า

กลยุทธ์หุ้นที่เคยแนะนำ

กลยุทธ์ฟังกส์ ปาทานCMT®
โทร 66.2658.8888 คอ 8843
อีเมล krittapongp@kgi.co.th

ชื่อหุ้น	คำแนะนำ	ราคาค้นทุน	แนวรับ	แนวต้าน	Stop Loss	Trailing Stop	วันที่แนะนำ
MAJOR	ถือ	16.10	15.70-16.00	16.60/17.00	15.50		12-Jun-23
VGI*	ถือ	3.32	3.24-3.32	3.46/3.54	3.20		12-Jun-23
PSL*	ถือ	10.30	9.80-10.00	10.50/10.80	9.70		12-Jun-23
PLT	ถือ	1.25	1.19-1.23	1.29/1.33	1.17		9-Jun-23
CPN*	ถือ	69.00	66.50-68.50	71.00/73.00	66.00		9-Jun-23
IVL*	ถือ	33.50	32.00-33.00	34.00/35.00	31.50		9-Jun-23
BES	ถือ	48.00	46.50-48.00	50.00/51.50	46.00		8-Jun-23
SIRI*	ถือ	1.84	1.84	1.94/2.00		1.87	8-Jun-23
ICHI	ถือ	15.10	14.60-15.00	15.70/16.20	14.40		7-Jun-23
TKN	ขายทำกำไร	11.30	-	-		11.50	7-Jun-23
PTTEP*	ขายทำกำไร	145.00	-	-		150.50	6-Jun-23

หมายเหตุ

- กลยุทธ์หุ้นที่เคยแนะนำ คือ การติดตามคำแนะนำหุ้นเด่นทางเทคนิคที่เคยแนะนำในช่วง 5 วันที่ผ่านมา
- คำแนะนำ แบ่งเป็น 3 แบบคือ “ถือ” หมายถึง ถือหุ้นหรือคงสถานะตามเดิม, “ขายทำกำไร” หมายถึง ขายที่ราคา Trailing Stop หรือแนวต้านที่ 2, “ตัดขาดทุน” หมายถึง ขายที่ราคา Stop Loss
- ราคาค้นทุนคือ ราคาเปิดของหุ้นในวันที่แนะนำ ซึ่งเป็นเพียงราคาสมมติเพื่ออ้างอิงคำแนะนำหุ้นตัวนั้น ๆ ทั้งนี้ไม่ได้เป็นการแนะนำให้ซื้อหุ้นที่ราคาเปิดแต่อย่างใด
- หุ้นจะถูกนำออกจากตาราง 2 กรณี ดังนี้) ปรับตัวถึงแนวต้านที่ 2 หรือ Trailing หรือ Stop Loss อย่างใดอย่างหนึ่ง ii) อยู่ในตารางเกิน 5 วันทำการ
- Trailing Stop คือ จุดของราคาที่ใช่เป็นจุดขายทำกำไรหรือขายเพื่อรักษาดำเนินทุน ส่วนมากจะถูกกำหนดเมื่อราคาปรับตัวขึ้นจากราคาค้นทุน
- หุ้นและคำแนะนำในตารางด้านบนเป็นเพียงแนวทางการลงทุนเท่านั้น โดยมีได้รับรองผลตอบแทนจากการลงทุนแต่อย่างใด

<https://www.kgiworld.co.th>

หมายเหตุ: 1. *บริษัทอาจเป็นผู้ถือครองหุ้นสำคัญแสดงสิทธิออกพันธบัตรหลักทรัพย์นี้ / 2. เป้าพื้นฐาน หมายถึง ราคาศักดิ์หมายเชิงพื้นฐาน (Forecasted 12M Target price) ที่อ้างอิงจากบทวิเคราะห์ปัจจุบันฐานฉบับล่าสุดของฝ่ายวิจัย / 3. เป้า Consensus หมายถึง ค่าเฉลี่ยของราคาเป้าหมายเชิงพื้นฐานที่จัดทำโดย Bloomberg consensus หรือ IAA Consensus

Disclaimer

บริษัทหลักทรัพย์ เคจีไอ (ประเทศไทย) จำกัด (มหาชน) (“บริษัท”) มิได้ให้การรับรองใดๆ ถึงความถูกต้องและแท้จริงของข้อมูลในเอกสารนี้ (“ข้อมูล”) ดังนั้นไม่ว่าจะด้วยเหตุใดก็ตาม บริษัทไม่ขอรับผิดชอบต่อความเสียหายในรายได้ หรือผลประโยชน์ใดๆ ทั้งทางตรงและทางอ้อมที่เกิดขึ้นจากการใช้ ข้อมูล และข้อมูลนี้มีได้จัดทำขึ้นเพื่อเป็นการชักชวนหรือแนะนำให้ซื้อขายหลักทรัพย์ใดๆ ทั้งนี้ข้อมูลถูกจัดทำขึ้นจากแหล่งข้อมูลที่เป็นปัจจุบันและ บริษัทสงวนสิทธิในการแก้ไขข้อความใดๆ ในเอกสารนี้โดยมิต้องออกกล่าวอ้างหน้า

รายงานเอ็นวีดีอาร์ (NVDR) ประจำวัน
จำนวนหุ้นเพิ่มขึ้นสูงสุด 20 อันดับ

ชื่อหุ้น	ราคา (บาท)	จำนวนหุ้นที่ถือ (ล้านหุ้น)		เอ็นวีดีอาร์เปลี่ยนแปลง		
		9 มิ.ย. 66	12 มิ.ย. 66	(พันหุ้น)	มูลค่า (ล้านบาท)	(%)
TTB	1.61	3,996.68	4,112.76	116,080.4	187.64	2.9
PSG	0.87	2,713.43	2,740.35	26,916.9	22.78	1.0
TRITN	0.16	333.80	349.92	16,118.8	2.57	4.8
CHG	3.10	516.94	525.99	9,052.7	28.00	1.8
GLOCON	0.43	56.27	63.22	6,948.3	2.98	12.3
JAS	1.52	299.76	306.07	6,304.8	9.63	2.1
BDMS	29.00	2,210.73	2,215.58	4,847.4	140.58	0.2
B	0.09	93.34	97.29	3,956.2	0.37	4.2
AAV	2.90	673.89	677.41	3,516.1	10.27	0.5
CPALL	63.50	1,018.29	1,021.53	3,236.8	205.89	0.3
TRC	0.54	335.46	338.36	2,893.9	1.46	0.9
MINT	34.25	619.27	622.05	2,775.5	95.51	0.4
BEAUTY	0.73	83.34	85.98	2,637.5	1.93	3.2
DELTA	99.75	356.79	359.17	2,374.1	236.68	0.7
WHA	4.52	957.86	960.16	2,295.8	10.35	0.2
BWG	0.70	69.93	71.85	1,921.4	1.34	2.7
PTT	31.50	1,224.87	1,226.66	1,789.1	56.41	0.1
SABUY	11.20	19.51	21.09	1,582.5	17.81	8.1
BEM	8.35	1,045.46	1,047.00	1,540.2	12.93	0.1
BA	15.70	99.23	100.64	1,416.8	22.15	1.4

มูลค่าเพิ่มขึ้นสูงสุด 20 อันดับ

ชื่อหุ้น	ราคา (บาท)	จำนวนหุ้นที่ถือ (ล้านหุ้น)		เอ็นวีดีอาร์เปลี่ยนแปลง		
		9 มิ.ย. 66	12 มิ.ย. 66	(พันหุ้น)	มูลค่า (ล้านบาท)	(%)
DELTA	99.75	356.79	359.17	2,374.1	236.68	0.7
CPALL	63.50	1,018.29	1,021.53	3,236.8	205.89	0.3
TTB	1.61	3,996.68	4,112.76	116,080.4	187.64	2.9
BDMS	29.00	2,210.73	2,215.58	4,847.4	140.58	0.2
MINT	34.25	619.27	622.05	2,775.5	95.51	0.4
PTT	31.50	1,224.87	1,226.66	1,789.1	56.41	0.1
GULF	46.25	435.76	436.89	1,128.2	52.29	0.3
INTUCH	72.75	200.56	201.26	703.4	51.59	0.4
BGRIM	37.50	108.95	110.09	1,142.9	43.51	1.0
TISCO	96.75	76.75	77.16	415.6	40.28	0.5
AH	35.25	50.97	51.97	999.6	35.69	2.0
EA	63.75	360.45	360.98	529.4	33.96	0.1
PTTEP	149.50	342.09	342.29	195.3	29.58	0.1
COM7	28.50	126.02	127.05	1,025.5	29.21	0.8
CHG	3.10	516.94	525.99	9,052.7	28.00	1.8
ITC	22.00	44.76	45.91	1,143.7	24.81	2.6
BGP	34.50	179.16	179.87	705.9	24.23	0.4
PSG	0.87	2,713.43	2,740.35	26,916.9	22.78	1.0
BBL	163.00	438.54	438.68	138.7	22.39	0.0
BA	15.70	99.23	100.64	1,416.8	22.15	1.4

ที่มา: ตลาดหลักทรัพย์ฯ และ เคจีไอ (ประเทศไทย)

หมายเหตุ: ข้อมูลผลของการสะสมอาจมีการเปลี่ยนแปลงได้ภายหลังการปรับปรุงโดยตลาดหลักทรัพย์ฯ

จำนวนหุ้นลดลงสูงสุด 20 อันดับ

ชื่อหุ้น	ราคา (บาท)	จำนวนหุ้นที่ถือ (ล้านหุ้น)		เอ็นวีดีอาร์เปลี่ยนแปลง		
		9 มิ.ย. 66	12 มิ.ย. 66	(พันหุ้น)	มูลค่า (ล้านบาท)	(%)
EMC-W6	0.01	826.80	803.91	(22,890.4)	(0.23)	(2.8)
TRUE	6.85	3,266.27	3,250.36	(15,900.7)	(109.07)	(0.5)
BANPU	8.75	887.29	878.88	(8,407.0)	(73.24)	(0.9)
QH	2.28	750.56	742.35	(8,207.6)	(18.70)	(1.1)
IRPC	2.34	918.69	913.57	(5,118.9)	(12.08)	(0.6)
CHASE	1.76	9.54	5.00	(4,536.7)	(8.10)	(47.6)
MENA	1.87	12.18	7.80	(4,380.8)	(8.28)	(36.0)
YONG	2.84	7.94	3.65	(4,286.7)	(12.44)	(54.0)
PRAPAT	2.74	25.35	21.16	(4,180.7)	(11.50)	(16.5)
TEAMG	8.60	16.03	12.23	(3,809.9)	(33.82)	(23.8)
LH	8.55	2,279.94	2,276.30	(3,637.9)	(31.36)	(0.2)
PTTGC	38.25	294.05	290.70	(3,347.9)	(126.55)	(1.1)
PORT-W3	0.05	1.82	(1.42)	(3,249.0)	(0.20)	(178.1)
MTW	3.86	17.53	14.36	(3,171.3)	(12.09)	(18.1)
AWC	5.10	1,413.73	1,410.61	(3,119.3)	(15.91)	(0.2)
WAVE	0.19	245.37	242.55	(2,812.7)	(0.56)	(1.1)
STARK	0.10	166.43	163.68	(2,751.1)	(0.36)	(1.7)
HMPRO	13.90	963.80	961.40	(2,393.1)	(33.15)	(0.2)
PSL	10.30	157.57	155.30	(2,271.0)	(23.37)	(1.4)
TU	13.80	432.06	429.85	(2,213.0)	(30.51)	(0.5)

มูลค่าลดลงสูงสุด 20 อันดับ

ชื่อหุ้น	ราคา (บาท)	จำนวนหุ้นที่ถือ (ล้านหุ้น)		เอ็นวีดีอาร์เปลี่ยนแปลง		
		9 มิ.ย. 66	12 มิ.ย. 66	(พันหุ้น)	มูลค่า (ล้านบาท)	(%)
KBANK	132.00	323.59	321.86	(1,736.2)	(228.86)	(0.5)
ADVANC	218.00	219.13	218.43	(703.4)	(152.75)	(0.3)
AOT	71.75	744.26	742.34	(1,918.8)	(138.36)	(0.3)
PTTGC	38.25	294.05	290.70	(3,347.9)	(126.55)	(1.1)
TRUE	6.85	3,266.27	3,250.36	(15,900.7)	(109.07)	(0.5)
BANPU	8.75	887.29	878.88	(8,407.0)	(73.24)	(0.9)
BH	232.00	130.25	129.98	(268.3)	(62.18)	(0.2)
CRC	40.50	288.32	286.99	(1,336.1)	(53.85)	(0.5)
MAKRO	37.50	368.78	367.36	(1,423.6)	(53.20)	(0.4)
JMT	43.25	77.59	76.44	(1,150.1)	(50.47)	(1.5)
GPSC	59.50	68.14	67.29	(846.1)	(50.26)	(1.2)
TOP	45.50	277.79	276.86	(936.5)	(42.35)	(0.3)
CBG	67.25	42.19	41.63	(557.5)	(37.74)	(1.3)
DITTO	36.25	9.60	8.66	(938.3)	(34.49)	(9.8)
TEAMG	8.60	16.03	12.23	(3,809.9)	(33.82)	(23.8)
CPN	68.50	319.43	318.95	(487.7)	(33.22)	(0.2)
HMPRO	13.90	963.80	961.40	(2,393.1)	(33.15)	(0.2)
BCH	18.40	243.84	242.10	(1,738.5)	(31.89)	(0.7)
SCGP	38.75	186.69	185.87	(822.4)	(31.75)	(0.4)
LH	8.55	2,279.94	2,276.30	(3,637.9)	(31.36)	(0.2)

<https://www.kgieworld.co.th>

หมายเหตุ: 1. "บริษัทอาจเป็นผู้ถือครองหุ้นสำคัญแสดงสิทธิออกพันธบัตรหลักทรัพย์นี้ / 2. เป้าพื้นฐาน หมายถึง ราคาเป้าหมายเชิงพื้นฐาน (Forecasted 12M Target price) ที่อ้างอิงจากบทวิเคราะห์ที่ปัจจัยพื้นฐานฉบับล่าสุดของฝ่ายวิจัยฯ / 3. เป้า Consensus หมายถึง ค่าเฉลี่ยของราคาเป้าหมายเชิงพื้นฐานที่จัดทำโดย Bloomberg consensus หรือ IAA Consensus

Disclaimer

บริษัทหลักทรัพย์ เคจีไอ (ประเทศไทย) จำกัด (มหาชน) ("บริษัท") มิได้ให้การรับรองใดๆ ถึงความถูกต้องและแท้จริงของข้อมูลในเอกสารนี้ ("ข้อมูล") ดังนั้นไม่ว่าจะด้วยเหตุใดก็ตาม บริษัทฯ ไม่ขอรับผิดชอบต่อความเสียหายในรายได้ หรือผลประโยชน์ใดๆ ทั้งทางตรงและทางอ้อมที่เกิดขึ้นจากการใช้ข้อมูล และข้อมูลนี้มิได้จัดทำขึ้นเพื่อเป็นการชักชวนหรือแนะนำให้ซื้อขายหลักทรัพย์ใดๆ ทั้งนี้ข้อมูลถูกจัดทำขึ้นจากแหล่งข้อมูลที่เป็นปัจจุบันและ บริษัทฯ สงวนสิทธิ์ในการแก้ไขข้อความใดๆ ในเอกสารนี้โดยมิได้ออกกล่าวล่วงหน้า

รายงานหุ้นที่ถูกสั่งห้ามจำหน่าย (Silent Period) (เรียงตามวันที่สิ้นสุด)

ชื่อหุ้น	ระยะเวลาห้ามจำหน่าย		จำนวนหุ้น (ล้านหุ้น)	ร้อยละของ ทุนชำระแล้ว	ทุนชำระแล้ว (ล้านบาท)	จำนวนหุ้นห้ามจำหน่ายคงเหลือ (ล้านหุ้น)				วันแรกในแต่ละช่วงที่สามารถจำหน่ายหุ้นได้				จำนวนหุ้นที่พ้นการห้ามจำหน่ายแต่ละช่วง (ล้านหุ้น)			
	วันเริ่มต้น	วันสิ้นสุด				6M	12M	18M	24M	6M	12M	18M	24M	6M	12M	18M	24M
BBGI	17 มี.ค. 65	16 มี.ค. 66	795.00	54.98	1,446.00	795.00	596.25	Free	Free	16 ก.ย. 65	16 มี.ค. 66	16 ก.ย. 66	16 มี.ค. 67	198.75	596.25	-	-
JDF	7 เม.ย. 65	6 เม.ย. 66	330.00	55.00	600.00	330.00	247.50	Free	Free	6 ต.ค. 65	6 เม.ย. 66	6 ต.ค. 66	6 เม.ย. 67	82.50	247.50	-	-
CEYE	29 เม.ย. 65	28 เม.ย. 66	148.00	54.81	270.00	148.00	111.00	Free	Free	28 ต.ค. 65	28 เม.ย. 66	28 ต.ค. 66	28 เม.ย. 67	37.00	111.00	-	-
BIS	5 พ.ค. 65	4 พ.ค. 66	172.00	54.78	314.00	172.00	129.00	Free	Free	4 พ.ย. 65	4 พ.ค. 66	4 พ.ย. 66	4 พ.ค. 67	43.00	129.00	-	-
KCC	5 พ.ค. 65	4 พ.ค. 66	341.00	55.00	620.00	341.00	255.75	Free	Free	4 พ.ย. 65	4 พ.ค. 66	4 พ.ย. 66	4 พ.ค. 67	85.25	255.75	-	-
FTI	19 พ.ค. 65	18 พ.ค. 66	247.00	54.89	450.00	247.00	185.25	Free	Free	18 พ.ย. 65	18 พ.ค. 66	18 พ.ย. 66	18 พ.ค. 67	61.75	185.25	-	-
PLUS	20 พ.ค. 65	19 พ.ค. 66	368.00	54.93	670.00	368.00	276.00	Free	Free	19 พ.ย. 65	19 พ.ค. 66	19 พ.ย. 66	19 พ.ค. 67	92.00	276.00	-	-
STP	14 มิ.ย. 65	13 มิ.ย. 66	55.00	55.00	100.00	55.00	41.25	Free	Free	13 ธ.ค. 65	13 มิ.ย. 66	13 ธ.ค. 66	13 มิ.ย. 67	13.75	41.25	-	-
TEKA	15 มิ.ย. 65	14 มิ.ย. 66	165.00	55.00	300.00	165.00	123.75	Free	Free	14 ธ.ค. 65	14 มิ.ย. 66	14 ธ.ค. 66	14 มิ.ย. 67	41.25	123.75	-	-
BLESA	7 ก.ค. 65	6 ก.ค. 66	440.00	55.00	800.00	440.00	330.00	Free	Free	6 ม.ค. 66	6 ก.ค. 66	6 ม.ค. 67	6 ก.ค. 67	110.00	330.00	-	-
TLI	25 ก.ค. 65	24 ก.ค. 66	6,297.00	55.00	11,450.00	6,297.00	4,722.75	Free	Free	24 ม.ค. 66	24 ก.ค. 66	24 ม.ค. 67	24 ก.ค. 67	1,574.25	4,722.75	-	-
CHIC	27 ก.ค. 65	26 ก.ค. 66	748.00	55.00	1,360.00	748.00	561.00	Free	Free	26 ม.ค. 66	26 ก.ค. 66	26 ม.ค. 67	26 ก.ค. 67	187.00	561.00	-	-
YONG	2 ส.ค. 65	1 ส.ค. 66	374.00	55.00	680.00	374.00	280.50	Free	Free	1 ก.พ. 66	1 ส.ค. 66	1 ก.พ. 67	1 ส.ค. 67	93.50	280.50	-	-
TGE	19 ส.ค. 65	18 ส.ค. 66	1,210.00	55.00	2,200.00	1,210.00	907.50	Free	Free	18 ก.พ. 66	18 ส.ค. 66	18 ก.พ. 67	18 ส.ค. 67	302.50	907.50	-	-
CH	12 ก.ย. 65	11 ก.ย. 66	440.00	55.00	800.00	440.00	330.00	Free	Free	11 มี.ค. 66	11 ก.ย. 66	11 มี.ค. 67	11 ก.ย. 67	110.00	330.00	-	-
TEGH	30 ก.ย. 65	29 ก.ย. 66	594.00	55.00	1,080.00	594.00	445.50	Free	Free	29 มี.ค. 66	29 ก.ย. 66	29 มี.ค. 67	29 ก.ย. 67	148.50	445.50	-	-
2ACS	3 ต.ค. 65	2 ต.ค. 66	236.00	54.88	430.00	236.00	177.00	Free	Free	2 เม.ย. 66	2 ต.ค. 66	2 เม.ย. 67	2 ต.ค. 67	59.00	177.00	-	-
AMARC	19 ต.ค. 65	18 ต.ค. 66	231.00	55.00	420.00	231.00	173.25	Free	Free	18 เม.ย. 66	18 ต.ค. 66	18 เม.ย. 67	18 ต.ค. 67	57.75	173.25	-	-
PCC	21 ต.ค. 65	20 ต.ค. 66	674.00	54.98	1,226.00	674.00	505.50	Free	Free	20 เม.ย. 66	20 ต.ค. 66	20 เม.ย. 67	20 ต.ค. 67	168.50	505.50	-	-
ITNS	25 ต.ค. 65	24 ต.ค. 66	121.00	55.00	220.00	121.00	90.75	Free	Free	24 เม.ย. 66	24 ต.ค. 66	24 เม.ย. 67	24 ต.ค. 67	30.25	90.75	-	-
AAI	1 พ.ย. 65	31 ต.ค. 66	1,168.00	54.96	2,125.00	1,168.00	876.00	Free	Free	30 เม.ย. 66	31 ต.ค. 66	30 เม.ย. 67	31 ต.ค. 67	292.00	876.00	-	-
BTG	2 พ.ย. 65	1 พ.ย. 66	1,064.00	55.02	1,934.00	1,064.00	798.00	Free	Free	1 พ.ค. 66	1 พ.ย. 66	1 พ.ค. 67	1 พ.ย. 67	266.00	798.00	-	-
KLINIQ	7 พ.ย. 65	6 พ.ย. 66	121.00	55.00	220.00	121.00	90.75	Free	Free	6 พ.ค. 66	6 พ.ย. 66	6 พ.ค. 67	6 พ.ย. 67	30.25	90.75	-	-
POLY	16 พ.ย. 65	15 พ.ย. 66	247.00	54.89	450.00	247.00	185.25	Free	Free	15 พ.ค. 66	15 พ.ย. 66	15 พ.ค. 67	15 พ.ย. 67	61.75	185.25	-	-
KJL	22 พ.ย. 65	21 พ.ย. 66	63.00	54.31	116.00	63.00	47.25	Free	Free	21 พ.ค. 66	21 พ.ย. 66	21 พ.ค. 67	21 พ.ย. 67	15.75	47.25	-	-
AURA	29 พ.ย. 65	28 พ.ย. 66	733.00	54.95	1,334.00	733.00	549.75	Free	Free	28 พ.ค. 66	28 พ.ย. 66	28 พ.ค. 67	28 พ.ย. 67	183.25	549.75	-	-
PRI	30 พ.ย. 65	29 พ.ย. 66	176.00	55.00	320.00	176.00	132.00	Free	Free	29 พ.ค. 66	29 พ.ย. 66	29 พ.ค. 67	29 พ.ย. 67	44.00	132.00	-	-
MTW	6 ธ.ค. 65	5 ธ.ค. 66	185.00	54.90	337.00	185.00	138.75	Free	Free	5 มิ.ย. 66	5 ธ.ค. 66	5 มิ.ย. 67	5 ธ.ค. 67	46.25	138.75	-	-
UBA	7 ธ.ค. 65	6 ธ.ค. 66	330.00	55.00	600.00	330.00	247.50	Free	Free	6 มิ.ย. 66	6 ธ.ค. 66	6 มิ.ย. 67	6 ธ.ค. 67	82.50	247.50	-	-
ITC	9 ธ.ค. 65	8 ธ.ค. 66	1,650.00	55.00	3,000.00	1,650.00	1,237.50	Free	Free	8 มิ.ย. 66	8 ธ.ค. 66	8 มิ.ย. 67	8 ธ.ค. 67	412.50	1,237.50	-	-
SGC	13 ธ.ค. 65	12 ธ.ค. 66	1,798.00	54.98	3,270.00	1,798.00	1,348.50	Free	Free	12 มิ.ย. 66	12 ธ.ค. 66	12 มิ.ย. 67	12 ธ.ค. 67	449.50	1,348.50	-	-
DTCENT	15 ธ.ค. 65	14 ธ.ค. 66	662.00	54.94	1,205.00	662.00	496.50	Free	Free	14 มิ.ย. 66	14 ธ.ค. 66	14 มิ.ย. 67	14 ธ.ค. 67	165.50	496.50	-	-
SM	20 ธ.ค. 65	19 ธ.ค. 66	605.00	55.00	1,100.00	605.00	453.75	Free	Free	19 มิ.ย. 66	19 ธ.ค. 66	19 มิ.ย. 67	19 ธ.ค. 67	151.25	453.75	-	-
WARRIX	21 ธ.ค. 65	20 ธ.ค. 66	330.00	55.00	600.00	330.00	247.50	Free	Free	20 มิ.ย. 66	20 ธ.ค. 66	20 มิ.ย. 67	20 ธ.ค. 67	82.50	247.50	-	-
MOSHI	22 ธ.ค. 65	21 ธ.ค. 66	165.00	55.00	300.00	165.00	123.75	Free	Free	21 มิ.ย. 66	21 ธ.ค. 66	21 มิ.ย. 67	21 ธ.ค. 67	41.25	123.75	-	-
KTMS	23 ธ.ค. 65	22 ธ.ค. 66	165.00	55.00	300.00	165.00	123.75	Free	Free	22 มิ.ย. 66	22 ธ.ค. 66	22 มิ.ย. 67	22 ธ.ค. 67	41.25	123.75	-	-
SAF	19 ม.ค. 66	18 ม.ค. 67	165.00	55.00	300.00	165.00	123.75	Free	Free	18 ก.ค. 66	18 ม.ค. 67	18 ก.ค. 67	18 ม.ค. 68	41.25	123.75	-	-
MASTER	25 ม.ค. 66	24 ม.ค. 67	132.00	55.00	240.00	132.00	99.00	Free	Free	24 ก.ค. 66	24 ม.ค. 67	24 ก.ค. 67	24 ม.ค. 68	33.00	99.00	-	-
SVR	8 ก.พ. 66	7 ก.พ. 67	280.00	54.90	510.00	280.00	210.00	Free	Free	7 ส.ค. 66	7 ก.พ. 67	7 ส.ค. 67	7 ก.พ. 68	70.00	210.00	-	-
NTSC	9 ก.พ. 66	8 ก.พ. 67	55.00	55.00	100.00	55.00	41.25	Free	Free	8 ส.ค. 66	8 ก.พ. 67	8 ส.ค. 67	8 ก.พ. 68	13.75	41.25	-	-
MEB	14 ก.พ. 66	13 ก.พ. 67	165.00	55.00	300.00	165.00	123.75	Free	Free	13 ส.ค. 66	13 ก.พ. 67	13 ส.ค. 67	13 ก.พ. 68	41.25	123.75	-	-
PQS	15 ก.พ. 66	14 ก.พ. 67	368.00	54.93	670.00	368.00	276.00	Free	Free	14 ส.ค. 66	14 ก.พ. 67	14 ส.ค. 67	14 ก.พ. 68	92.00	276.00	-	-
BVG	17 ก.พ. 66	16 ก.พ. 67	247.00	54.89	450.00	247.00	185.25	Free	Free	16 ส.ค. 66	16 ก.พ. 67	16 ส.ค. 67	16 ก.พ. 68	61.75	185.25	-	-

ที่มา: ตลาดหลักทรัพย์ฯ และ เคจีไอ (ประเทศไทย)

<https://www.kgieworld.co.th>

หมายเหตุ: 1. *บริษัทอาจเป็นผู้ถือครองหุ้นสำคัญแสดงสิทธิของหุ้นที่บริษัทถือหุ้นนี้ / 2. เป้าพื้นฐาน หมายถึง ราคาเป้าหมายเชิงพื้นฐาน (Forecasted 12M Target price) ที่อ้างอิงจากบทวิเคราะห์ที่ปัจจัยพื้นฐานฉบับล่าสุดของฝ่ายวิจัย / 3. เป้า Consensus หมายถึง ค่าเฉลี่ยของราคาเป้าหมายเชิงพื้นฐานที่จัดทำโดย Bloomberg consensus หรือ IAA Consensus

Disclaimer

บริษัทหลักทรัพย์ เคจีไอ (ประเทศไทย) จำกัด (มหาชน) ("บริษัท") มิได้ให้การรับรองใดๆ ถึงความถูกต้องและแท้จริงของข้อมูลในเอกสารนี้ ("ข้อมูล") ดังนั้นไม่ว่าจะด้วยเหตุใดก็ตาม บริษัทไม่ขอรับผิดชอบต่อความเสียหายในรายได้ หรือผลประโยชน์ใดๆ ทั้งทางตรงและทางอ้อมที่เกิดขึ้นจากการใช้ ข้อมูล และข้อมูลนี้มิได้จัดทำขึ้นเพื่อการชักชวนหรือชี้แนะให้ซื้อขายหลักทรัพย์ใดๆ ทั้งนี้ข้อมูลถูกจัดทำขึ้นจากแหล่งข้อมูลที่เป็นปัจจุบันและ บริษัทสงวนสิทธิในการแก้ไขข้อความใดๆ ในเอกสารนี้โดยมิได้ออกกล่าวล่วงหน้า

รายงานการเปลี่ยนแปลงการถือครองหลักทรัพย์ของผู้บริหาร (Change of Management Holdings)

ชื่อบริษัท	ชื่อผู้บริหาร	ความสัมพันธ์*	ประเภท	จำนวน (หุ้น)				ราคา (บาท)
				ซื้อ	ขาย	รับโอน	โอนออก	
AUCT	นาย สุธี สมานิติ	ผู้รายงาน	หุ้นสามัญ		37,400			10.80
BDMS	นาย ปราเสริฐ ปราสาททองโอสถ	ผู้รายงาน	หุ้นสามัญ		1,995,900			29.00
	นาย ปราเสริฐ ปราสาททองโอสถ	ผู้รายงาน	หุ้นสามัญ		6,033,700			28.60
	นาย ปราเสริฐ ปราสาททองโอสถ	ผู้รายงาน	หุ้นสามัญ		3,966,300			28.50
GABLE	นาง กิตยานี อัครวานิชย์	ผู้รายงาน	หุ้นสามัญ	50,000				5.50
GPI	นาย พีระพงศ์ เอี่ยมลำเนา	ผู้รายงาน	หุ้นสามัญ	20,000				1.69
INSET	นาย วิเชียร เจียกเจิม	ผู้รายงาน	หุ้นสามัญ	90,000				2.40
	นาย วิเชียร เจียกเจิม	ผู้รายงาน	ใบสำคัญฯ		112,600			0.42
JMART	นาย อติศักดิ์ สุขุมวิทยา	ผู้รายงาน	หุ้นสามัญ	100,000				19.80
KUN	นาง ประวีร์รัตน์ เทวอักษร	คู่สมรส/ผู้ที่อยู่กิน	หุ้นสามัญ	25,000				2.12
	นาย คุณา เทวอักษร	ผู้รายงาน	หุ้นสามัญ	25,000				2.12
LEO	นาย วิเศษ สิทธิสุนทรวงค์	ผู้รายงาน	ใบสำคัญฯ		100,000			1.24
MTW	นางสาว ชีนจิตร ตั้งพิชญไพฑริวั	ผู้รายงาน	หุ้นสามัญ		450,000			3.98
NCAP	นางสาว อุบลวรรณ ปิยะจินดา	ผู้รายงาน	หุ้นสามัญ		20,000			5.45
PLUS	นาย นิลสุวรรณ ลีลาวิเศษ	ผู้รายงาน	หุ้นสามัญ	80,000				6.61
	นาย นิลสุวรรณ ลีลาวิเศษ	ผู้รายงาน	หุ้นสามัญ	40,000				6.55
	นาย นิลสุวรรณ ลีลาวิเศษ	ผู้รายงาน	หุ้นสามัญ	28,100				6.30
	นาย นิลสุวรรณ ลีลาวิเศษ	ผู้รายงาน	หุ้นสามัญ	25,100				6.29
	นาย นิลสุวรรณ ลีลาวิเศษ	ผู้รายงาน	หุ้นสามัญ	26,800				6.24
	นาย นิลสุวรรณ ลีลาวิเศษ	ผู้รายงาน	หุ้นสามัญ	40,000				6.20
PSG	นาย ชัยยศ จิรวรรกุล	ผู้รายงาน	หุ้นสามัญ		500,000			0.80
	นาย ชัยยศ จิรวรรกุล	ผู้รายงาน	หุ้นสามัญ		500,000			0.80
SAMART	นาย วัฒนชัย วิไลลักษณ์	ผู้รายงาน	ใบสำคัญฯ		1,876,267			0.37
SIRI	นาย ศุภนิช จัยวัฒน์	คู่สมรส/ผู้ที่อยู่กิน	หุ้นสามัญ		650,000			1.90
SISB	นาย ชัตรพี ดันติเฉลิม	ผู้รายงาน	หุ้นสามัญ		20,000			40.00
STI	นาย พรณรงค์ คงกลิ่นสุคนธ์	ผู้รายงาน	หุ้นสามัญ	5,000				4.48
TK	นาย รักสนิท พรประภา	ผู้รายงาน	หุ้นสามัญ	10,000				7.20
TMILL	นาย ประภาส ฐิติมาวรินทร์	ผู้รายงาน	หุ้นสามัญ	11,600				3.92
TSTE	นาย ประภาส ฐิติมาวรินทร์	ผู้รายงาน	หุ้นสามัญ	7,700				8.60
	นาย ประภาส ฐิติมาวรินทร์	ผู้รายงาน	หุ้นสามัญ	2,000				8.55

ที่มา: เวกบิซเนส.คอม.

หมายเหตุ: * กรณีที่ผู้บริหารเป็นผู้สมรสกัน ถ้ามีการซื้อขายหลักทรัพย์ คู่สมรสทั้ง 2 คน จะมีหน้าที่ต้องรายงาน ซึ่งจะทำให้เกิดการแสดงผลการซื้อซ้ำซ้อนกัน เช่น นาย A และนาง B เป็นคู่สมรสกันและเป็นผู้บริหารของ บมจ. AB ทั้งคู่ ถ้า นาย A ซื้อหุ้น AB 1 รายการ การแสดงผลจะเป็น 2 รายการดังนี้ รายการที่ 1 นาย A ผู้จัดทำ ซื้อหุ้น รายการที่ 2 นาง B คู่สมรส ซื้อหุ้น จึงขอให้ใช้ข้อมูลด้วยความระมัดระวัง

<https://www.kgieworld.co.th>

หมายเหตุ: 1. *บริษัทอาจเป็นผู้ถือครองใบสำคัญแสดงสิทธิอนุพันธ์บนหลักทรัพย์นี้ / 2. เป้าพื้นฐาน หมายถึง ราคาเป้าหมายเชิงพื้นฐาน (Forecasted 12M Target price) ที่อ้างอิงจากบทวิเคราะห์ที่ปัจจัยพื้นฐานฉบับล่าสุดของฝ่ายวิจัย / 3. เป้า Consensus หมายถึง ค่าเฉลี่ยของราคาเป้าหมายเชิงพื้นฐานที่จัดทำโดย Bloomberg consensus หรือ IAA Consensus

Disclaimer

บริษัทหลักทรัพย์ เคจีไอ (ประเทศไทย) จำกัด (มหาชน) ("บริษัท") มิได้ให้การรับรองใดๆ ถึงความถูกต้องและแท้จริงของข้อมูลในเอกสารนี้ ("ข้อมูล") ดังนั้นไม่ว่าจะด้วยเหตุใดก็ตาม บริษัทไม่ขอรับผิดชอบต่อความเสียหายในรายได้ หรือผลประโยชน์ใดๆ ทั้งทางตรงและทางอ้อมที่เกิดขึ้นจากการใช้ ข้อมูล และข้อมูลนี้มิได้จัดทำขึ้นเพื่อเป็นการชักชวนหรือชี้แนะให้ซื้อขายหลักทรัพย์ใดๆ ทั้งนี้ข้อมูลถูกจัดทำขึ้นจากแหล่งข้อมูลที่เป็นปัจจุบันและ บริษัทสงวนสิทธิในการแก้ไขข้อความใดๆ ในเอกสารนี้โดยมิต้องออกกล่าวอ้างหน้า

ปฏิทินหุ้น

จันทร์	อังคาร	พุธ	พฤหัสบดี	ศุกร์
12 มิ.ย. 66	13 มิ.ย. 66	14 มิ.ย. 66	15 มิ.ย. 66	16 มิ.ย. 66
เข้าเทรด SET วันแรก BIOTEC-W2 GUNKUL13C2311A ONEE13C2311A BCP01C2312A, BCP01P2312A BGRIM01C2311A CBG01C2311A CPN01C2312X JMT01C2311A KBANK01C2311X OSP01C2312A PTT01C2311X SCGP01C2312X SET5001C2309X, SET5001P2309X SINGER01C2311A ITB01C2311X TU01C2311X, TU01P2311X AAV19C2312A EPG19C2401A SCC19C2312A SET5028C2312A TENCEN28C2311A, TENCEN28P2311A SET5041P2309C เพิ่มทุน EKH เข้าเทรด 7,741,757 หุ้น เพิ่มทุน KUN เข้าเทรด 62,710,139 หุ้น เพิ่มทุน SABUY เข้าเทรด 4,781,850 หุ้น	ABFTH XD @ 13 บาท จ่าย 26 มิ.ย. 66 MVP-W1 ขึ้น SP เพื่อใช้สิทธิครั้งสุดท้าย ตั้งแต่ 13 มิ.ย. - 6 ก.ค. 66 เข้าเทรด SET วันแรก AKR-W2 GLOBAL13C2311A GPSC13P2310A INTUCH13C2310A, INTUCH13P2310A KBANK16C2310A KKP13C2311A JMART16C2310A BCPG19C2401A	LHK XD @ 0.09 บาท จ่าย 10. ส.ค. 66 NUSA XW 5:1 @ ฟรี		
19 มิ.ย. 66	20 มิ.ย. 66	21 มิ.ย. 66	22 มิ.ย. 66	23 มิ.ย. 66
	SFLEX-W1 ขึ้น SP เพื่อใช้สิทธิครั้งสุดท้าย ตั้งแต่ 20 มิ.ย. - 13 ก.ค. 66			
26 มิ.ย. 66	27 มิ.ย. 66	28 มิ.ย. 66	29 มิ.ย. 66	30 มิ.ย. 66
		3K-BAT XD @ 0.25 บาท จ่าย 18 ส.ค. 66	PROUD XR 1.8:1 @ 1.75 บาท	
3 ก.ค. 66	4 ก.ค. 66	5 ก.ค. 66	6 ก.ค. 66	7 ก.ค. 66
	STANLY XD @ 20 บาท จ่าย 21 ก.ค. 66		MINT-W7 ขึ้น SP เพื่อใช้สิทธิครั้งสุดท้าย ตั้งแต่ 6 - 31 ก.ค. 66	KC XB 1:1.7 @ 0.12 บาท
10 ก.ค. 66	11 ก.ค. 66	12 ก.ค. 66	13 ก.ค. 66	14 ก.ค. 66
17 ก.ค. 66	18 ก.ค. 66	19 ก.ค. 66	20 ก.ค. 66	21 ก.ค. 66
				TMW XD @ 1.7 บาท จ่าย 11 ส.ค. 66
24 ก.ค. 66	25 ก.ค. 66	26 ก.ค. 66	27 ก.ค. 66	28 ก.ค. 66
B-W6 ขึ้น SP เพื่อใช้สิทธิครั้งสุดท้าย ตั้งแต่ 24 ก.ค. - 16 ส.ค. 66	VGI XD @ 0.04 บาท จ่าย 18 ส.ค. 66			วันเฉลิมพระชนมพรรษา พระบาทสมเด็จพระเจ้าอยู่หัว

<https://www.kgieworld.co.th>

หมายเหตุ: 1. *บริษัทอาจเป็นผู้ออกใบสำคัญแสดงสิทธิอนุพันธ์บนหลักทรัพย์นี้ / 2. เป้าพื้นฐาน หมายถึง ราคาเป้าหมายเชิงพื้นฐาน (Forecasted 12M Target price) ที่อ้างอิงจากบทวิเคราะห์ที่ปัจจัยพื้นฐานฉบับล่าสุดของฝ่ายวิจัย / 3. เป้า Consensus หมายถึง ค่าเฉลี่ยของราคาเป้าหมายเชิงพื้นฐานที่จัดทำโดย Bloomberg consensus หรือ IAA Consensus

Disclaimer

บริษัทหลักทรัพย์ เคจีไอ (ประเทศไทย) จำกัด (มหาชน) ("บริษัท") มิได้ให้การรับรองใดๆ ถึงความถูกต้องและแท้จริงของข้อมูลในเอกสารนี้ ("ข้อมูล") ดังนั้นไม่ว่าจะด้วยเหตุใดก็ตาม บริษัทไม่ขอรับผิดชอบต่อความเสียหายในรายได้ หรือผลประโยชน์ใดๆ ทั้งทางตรงและทางอ้อมที่เกิดขึ้นจากการใช้ ข้อมูล และข้อมูลนี้มิได้จัดทำขึ้นเพื่อการชักชวนหรือชี้แนะให้ซื้อขายหลักทรัพย์ใดๆ ทั้งนี้ข้อมูลจัดทำขึ้นจากแหล่งข้อมูลที่เป็นปัจจุบันและ บริษัทสงวนสิทธิในการแก้ไขข้อความใดๆ ในเอกสารนี้โดยมิต้องบอกกล่าวล่วงหน้า

ปฏิทินฐัฒนุ้ (ต่อ)

ฐัฒนุ้	อังการ	พุทธ	พฤษภ	ศุกร
31 ก.ค. 66	1 ส.ค. 66	2 ส.ค. 66	3 ส.ค. 66	4 ส.ค. 66
EPG XD @ 0.14 บาท จ่าย 18 ส.ค. 66	วันอาสาฬหบูชา			
7 ส.ค. 66	8 ส.ค. 66	9 ส.ค. 66	10 ส.ค. 66	11 ส.ค. 66
PTL XD @ 0.27 บาท จ่าย 24 ส.ค. 66 BTS XD @ 0.16 บาท จ่าย 25 ส.ค. 66				
14 ส.ค. 66	15 ส.ค. 66	16 ส.ค. 66	17 ส.ค. 66	18 ส.ค. 66

ที่มา : ตลาดหลักทรัพย์ฯ				ประจำวันที่ 13 มิ.ย. 66
หมายเหตุ :				
IPO : ฐัฒนุ้เข้าใหม่				
XD : ผู้ซื้อหลักทรัพย์ไม่ได้สิทธิรับเงินปันผล			XB : ผู้ซื้อหลักทรัพย์ไม่ได้สิทธิจองซื้อหุ้นออกใหม่ ในกรณีต่อไปนี้	
XE : วันปิดสมุดทะเบียนผู้ถือใบสำคัญแสดงสิทธิ เพื่อการใช้สิทธิแปลงสภาพก่อนกำหนด			- สิทธิจองซื้อหุ้นสามัญ ที่จัดสรรให้แก่ผู้ถือหุ้นสามัญ	
XR : ผู้ซื้อหลักทรัพย์ไม่ได้สิทธิจองซื้อหุ้นออกใหม่			- สิทธิจองซื้อหุ้นสามัญ ที่จัดสรรให้แก่ผู้ถือหุ้นสามัญ	
XT : ผู้ซื้อหลักทรัพย์ไม่ได้สิทธิรับใบสำคัญแสดงสิทธิในการซื้อหุ้นเพิ่มทุนที่โอนสิทธิได้			- สิทธิในการจองซื้อหลักทรัพย์ที่เสนอขายให้แก่ประชาชนทั่วไป (Public Offering) โดยจัดสรรให้แก่ผู้ถือหุ้นเดิมของบริษัท	
XW : ผู้ซื้อหลักทรัพย์ไม่ได้สิทธิรับใบสำคัญแสดงสิทธิที่จะซื้อหลักทรัพย์			- สิทธิในการจองซื้อหลักทรัพย์ของบริษัทในเครือ	
XN : ผู้ซื้อหลักทรัพย์ไม่มีสิทธิในการรับเงินคืนจากการลดทุน				

Disclaimer

บริษัทหลักทรัพย์ เคจีไอ (ประเทศไทย) จำกัด (มหาชน) ("บริษัท") มิได้ให้การรับรองใดๆ ถึงความถูกต้องและแท้จริงของข้อมูลในเอกสารนี้ ("ข้อมูล") ดังนั้นไม่ว่าจะด้วยเหตุใดก็ตาม บริษัทไม่ขอรับผิดชอบต่อความเสียหายในรายใด หรือผลประโยชน์ใดๆ ทั้งทางตรงและทางอ้อมที่เกิดขึ้นจากการใช้ ข้อมูล และข้อมูลนี้มีได้จัดทำขึ้นเพื่อเป็นการชักชวนหรือชี้แนะให้ซื้อขายหลักทรัพย์ใดๆ ทั้งนี้ข้อมูลถูกจัดทำขึ้นจากแหล่งข้อมูลที่เป็นปัจจุบันและ บริษัทสงวนสิทธิในการแก้ไขข้อความใดๆ ในเอกสารนี้โดยมิต้องออกกล่าวอ้างหน้า

รายชื่อหลักทรัพย์ที่สมาชิกต้องดำเนินการให้ลูกค้าวางเงินสดไว้ล่วงหน้ากับสมาชิกเต็มจำนวนที่จะซื้อ (Cash Balance)

รายชื่อหุ้น	วันที่เริ่มต้น	วันที่สิ้นสุด
KWI	31/5/2023	20/6/2023
NC	2/6/2023	22/6/2023
BVG	6/6/2023	23/6/2023
MPIC	6/6/2023	23/6/2023
OTO	6/6/2023	23/6/2023
OTO-W1	6/6/2023	23/6/2023
MTW	12/6/2023	30/6/2023

ที่มา: ตลาดหลักทรัพย์ฯ และ เคจี ไอ (ประเทศไทย)

Disclaimer

บริษัทหลักทรัพย์ เคจีไอ (ประเทศไทย) จำกัด (มหาชน) (“บริษัท”) มิได้ให้การรับรองใดๆ ถึงความถูกต้องและแท้จริงของข้อมูลในเอกสารนี้ (“ข้อมูล”) ดังนั้นไม่ว่าจะด้วยเหตุใดก็ตาม บริษัทไม่ขอรับผิดชอบต่อความเสียหายในรายได้ หรือผลประโยชน์ใดๆ ทั้งทางตรงและทางอ้อมที่เกิดขึ้นจากการใช้ ข้อมูล และข้อมูลนี้มีได้จัดทำขึ้นเพื่อเป็นการชักชวนหรือชี้แนะให้ซื้อขายหลักทรัพย์ใดๆ ทั้งนี้ข้อมูลถูกจัดทำขึ้นจากแหล่งข้อมูลที่เป็นปัจจุบันและ บริษัทสงวนสิทธิในการแก้ไขข้อความใดๆในเอกสารนี้โดยมิต้องบอกกล่าวล่วงหน้า

รายงานผลสำรวจการกำกับดูแลกิจการบริษัทจดทะเบียน (CG Report)



บริษัทที่ได้คะแนนอยู่ในระดับ "ดีเลิศ (Excellent)"

ชื่อย่อ	ชื่อบริษัท	ชื่อย่อ	ชื่อบริษัท	ชื่อย่อ	ชื่อบริษัท
AAV	บริษัท เอเชีย เออีเอ็น	GLOBAL	บริษัท สยามโกลบอลเฮาส์	PTTGC	บริษัท พีทีที โกลบอล เคมิคอล
ADVANC	บริษัท แอดวานซ์ อินโฟร์ เซอร์วิส	GPSC	บริษัท โกลบอล เพาเวอร์ ซินเนอร์ยี	PYLON	บริษัท โพลอน
AMA	บริษัท อามา มาร์วิน	GULF	บริษัท กัดพี เซ็นเนอร์ยี ดีเวลอปเม้นท์	QH	บริษัท ควอลิตี้เฮาส์
AMATA	บริษัท อมตะ คอร์ปอเรชั่น	HANA	บริษัท ฮานา ไมโครอิเล็กทรอนิกส์	RATCH	บริษัท ราช กรุ๊ป
ANAN	บริษัท อนันดา ดีเวลลอปเม้นท์	HMPRO	บริษัท โฮม โปรดักส์ เซ็นเตอร์	RS	บริษัท อาร์เอส
AOT	บริษัท ท่าอากาศยานไทย	INTUCH	บริษัท อินทรี โฮลดิ้งส์	SAT	บริษัท สมบูรณ์ แอ็ดวานซ์ เทคโนโลยี
AP	บริษัท เอพี (ไทยแลนด์)	IRPC	บริษัท ไออาร์พีซี	SCB	ธนาคารไทยพาณิชย์
BAFS	บริษัท บริการเชื้อเพลิงการบินกรุงเทพ	IVL	บริษัท อินโดรามา เวนเจอร์ส	SCC	บริษัท ปูนซิเมนต์ไทย
BANPU	บริษัท บานปู	KBANK	ธนาคารกรุงไทย	SCCC	บริษัท ปูนซิเมนต์นครหลวง
BBL	ธนาคารกรุงเทพ	KCE	บริษัท เคซีอี ซีเล็คโทรนิคส์	SCGFP	บริษัท เอสซีจี แพคเกจจิ้ง
BCP	บริษัท บางจาก คอร์ปอเรชั่น	KKP	ธนาคารกสิกรไทย	SEAFCCO	บริษัท ซีพีเอฟ
BCPG	บริษัท บีซีพีจี	KTB	ธนาคารกรุงไทย	SHR	บริษัท เอส โอเทล แอนด์ รีสอร์ท
BDM5	บริษัท กรุงเทพดุสิตเวชการ	KTC	บริษัท บัตรกรุงไทย	SMPC	บริษัท สหมิตรวงษ์แก๊ส
BEM	บริษัท ทางด่วนและรถไฟฟ้ากรุงเทพ	LH	บริษัท แลนด์แอนด์เฮาส์	SPALI	บริษัท สุภาลัย
BGRIM	บริษัท บี.กริม เพาเวอร์	LPN	บริษัท แอล.พี.เอ็น.ดีเวลลอปเม้นท์	SPRC	บริษัท สดาร์ บี ดีเวลลอปเม้นท์ จำกัด (มหาชน)
BPP	บริษัท บานปู เพาเวอร์	MAJOR	บริษัท เมเจอร์ ซินีเพล็กซ์ กรุ๊ป	SUN	บริษัท ซันสตรี
BTS	บริษัท บีทีเอส กรุ๊ป โฮลดิ้งส์	MAKRO	บริษัท สยามแม็คโคร	TACC	บริษัท ที.เอ.ซี. คอนซูเมอร์
CENTEL	บริษัท โคมินเทคโทรคอมมูนิเคชัน	MBK	บริษัท เอ็ม บี เค	TCAP	บริษัท ไทยนงูชาติ
CK	บริษัท ซี.เค. พาวเวอร์	MINT	บริษัท ไมเนอร์อินเตอร์เนชั่นแนล	THCOM	บริษัท ไทยคม
CKP	บริษัท ซี.เค. พาวเวอร์	MTC	บริษัท เมืองไทย แคปปิตอล	TISCO	บริษัท ทีเอสไอไฟแนนเชียลกรุ๊ป
COM7	บริษัท คอมเซเว่น	OR	บริษัท อร. น้ำมันและการค้าปลีก	TOP	บริษัท ไทยออยล์
CPALL	บริษัท ซีพี ออลล์	ORI	บริษัท ออริจัน พร็อพเพอร์ตี้	TRUE	บริษัท TRUE คอร์ปอเรชั่น
CPF	บริษัท เจริญโภคภัณฑ์อาหาร	OSP	บริษัท โอเอส	TTB	ธนาคารทหารไทยธนชาต
CPN	บริษัท เซ็นทรัลพัฒนา	PLANB	บริษัท แพลน บี มีเดีย	VGI	บริษัท วีจีไอ
DELTA	บริษัท เดลต้า อีเลคโทรนิคส์ (ประเทศไทย)	PSH	บริษัท พญาบุศย์ โฮลดิ้ง	WHA	บริษัท ดับบลิวเอชเอ คอร์ปอเรชั่น
DTAC	บริษัท โทเทิ่ล แอ็คเซ็ส คอมมูนิเคชั่น	PTG	บริษัท พีทีจี เอ็นเนอยี	WHAUP	บริษัท ดับบลิวเอชเอ ยูทิลิตี้ส์ แอนด์ พาวเวอร์
EGCO	บริษัท เอลีคโอ (ประเทศไทย)	PTT	บริษัท ปตท.	ZEN	บริษัท เซ็น คอร์ปอเรชั่น กรุ๊ป
GFPT	บริษัท จีเอฟพีที	PTTEP	บริษัท ปตท.สำรวจและผลิตปิโตรเลียม		



บริษัทที่ได้คะแนนอยู่ในระดับ "ดีมาก (Very Good)"

ชื่อย่อ	ชื่อบริษัท	ชื่อย่อ	ชื่อบริษัท	ชื่อย่อ	ชื่อบริษัท
AEONTS	บริษัท อีออน สอนิทรัล (ไทยแลนด์)	JMT	บริษัท เจ เอ็ม ที เน็ทเวอร์ค เซอร์วิส	SINGER	บริษัท ซิงเกอร์ประเทศไทย
BAM	บริษัท บริหารสินทรัพย์ กรุงเทพพาณิชย์	KEX	บริษัท เคซี เอ็กซ์เพรส (ประเทศไทย)	SPA	บริษัท สยามเวลเนสกรุ๊ป
BCH	บริษัท บางกอก เอช เซลล์โซลูชัน	M	บริษัท เอ็มเค เรสโตรองด์ กรุ๊ป	STGT	บริษัท ศรีนครีโกลด์ (ประเทศไทย)
BEC	บริษัท บีอีซี เวิลด์	MEGA	บริษัท เมกา ไหล่ไอเอ็นเอส	TFG	บริษัท ไทยฟู้ดส์ กรุ๊ป
CBG	บริษัท คาร์บาวกรุ๊ป	NETBAY	บริษัท เน็ตเบย์	TKN	บริษัท แท็ทเค็ทไอเอช ฟู้ดอินเวสต์เม้นท์ จำกัด (มหาชน)
CHG	บริษัท โรงพยาบาลจุฬารัตน์	RBF	บริษัท อาร์ แอนด์ บี ฟู้ด ซัพพลาย	TNP	บริษัท ธนพิริยะ
DOHOME	บริษัท ดูโฮม	SAPPE	บริษัท แซปเป้	XO	บริษัท เอ็กซ์โอดี ฟู้ด
ERW	บริษัท ดี เยาวรัตน์ กรุ๊ป	SAWAD	บริษัท ศรีสวัสดิ์ คอร์ปอเรชั่น		
ESSO	บริษัท เอสโซ่ (ประเทศไทย)	SFT	บริษัท ศรีฟาร์ม (ประเทศไทย)		



บริษัทที่ได้คะแนนอยู่ในระดับ "ดี (Good)"

ชื่อย่อ	ชื่อบริษัท	ชื่อย่อ	ชื่อบริษัท	ชื่อย่อ	ชื่อบริษัท
AU	บริษัท อาร์ทูยู	HUMAN	บริษัท ฮิวแมนิก้า	SF	บริษัท สยามฟิวเจอร์ดีเวลอปเม้นท์
BH	บริษัท โรงพยาบาลบำรุงราษฎร์	IIG	บริษัท ไอเอ็นไอ กรุ๊ป	SISB	บริษัท เอสไอเอสบี
EKH	บริษัท เอกชัยการแพทย์	LPH	บริษัท โรงพยาบาล ลาดพร้าว	TPCH	

บริษัทที่ไม่ปรากฏชื่อในรายงาน CGR

ชื่อย่อ	ชื่อบริษัท	ชื่อย่อ	ชื่อบริษัท	ชื่อย่อ	ชื่อบริษัท
GCC	บริษัท โกลบอลกรีนเคมิคอล	SMD	บริษัท เซมดีเมค	SVI	บริษัท เอสวีไอ
HENG	บริษัท เองลิซิ่ง แอนด์ แคปปิตอล	STEC	บริษัท เองลิซิ่ง แอนด์ แคปปิตอล	UBE	บริษัท ยูเบส ไบโอ เอทานอล

ที่มา: www.thai-iod.com

Disclaimer : การเปิดเผยผลการสำรวจของสมาคมส่งเสริมสถาบันกรรมการบริษัทไทย (IOD) ในเรื่องการกำกับดูแลกิจการ (Corporate Governance) นี้ เป็นการดำเนินการตามนโยบายของสำนักงานคณะกรรมการกำกับหลักทรัพย์และตลาดหลักทรัพย์ โดยการสำรวจของ IOD เป็นการสำรวจและประเมินจากข้อมูลของบริษัทจดทะเบียนในตลาดหลักทรัพย์แห่งประเทศไทย และตลาดหลักทรัพย์ เอ็มเอไอ (MAI) ที่มีการเปิดเผยต่อสาธารณะ และเป็นข้อมูลที่ไม่สามารถเข้าถึงได้ ดังนั้น ผลสำรวจดังกล่าวจึงเป็นการนำเสนอในมุมมองของบุคคลภายนอก โดยไม่ได้เป็นการประเมินการปฏิบัติ และมีได้มีการใช้ข้อมูลภายในเพื่อการประเมิน ผลสำรวจดังกล่าวเป็นผลการสำรวจ ณ วันที่ปรากฏในรายงานการกำกับดูแลกิจการของบริษัทจดทะเบียนไทยเท่านั้น ดังนั้น ผลการสำรวจจึงอาจเปลี่ยนแปลงได้ภายหลังวันดังกล่าว หรือเมื่อข้อมูลที่เกี่ยวข้องมีการเปลี่ยนแปลง ทั้งนี้ บริษัทหลักทรัพย์ เคจีไอ (ประเทศไทย) จำกัด (มหาชน) มิได้ยืนยัน ตรวจสอบ หรือรับรองถึงความถูกต้องครบถ้วนของผลการสำรวจดังกล่าวแต่อย่างใด

“บริษัทหลักทรัพย์ เคจีไอ ประเทศไทย (จำกัด) มหาชน” เป็นผู้จัดการการจัดจำหน่ายและรับประกัน การจำหน่ายหุ้นสามัญที่ทุนของ บมจ. บีจี เฮฟวี่ อินดัสตรี (BJCHI), บมจ. นามง เทอร์มินัล (NYT), บมจ. เอไอ เอนเนอร์จี (AIE) และ บริษัท เอส ที วี ไอ (SPVI) โดยการจัดทำเอกสารฉบับนี้เพื่อวัตถุประสงค์ในการนำเสนอข้อมูลและบทวิเคราะห์เท่านั้น การตัดสินใจลงทุนขึ้นกับดุลยพินิจของนักลงทุน ผู้ลงทุนควรพิจารณาข้อมูลเกี่ยวกับผู้จัดจำหน่ายหลักทรัพย์ก่อนที่จะมีการตัดสินใจลงทุน

บริษัทฯ ของคหบดีแห่งความหวังอนันต์เกี่ยวกับหลักทรัพย์ของบมจ.เอไอ เอนเนอร์จี (AIE) เนื่องจากบริษัทฯ ได้เข้าร่วมเป็นผู้จัดจำหน่ายหลักทรัพย์ และหลักทรัพย์ของ บมจ. เอเชียน อินซูเรเตอร์ (AI) ซึ่ง เป็นบริษัทที่มีความเกี่ยวข้องกับหลักทรัพย์ AIE ที่บริษัทฯ รับจัดจำหน่ายเป็นการชั่วคราว ตั้งแต่วันที่ 2 ธ.ค.2566 เป็นคนไปจนถึงวันปิดการเสนอขายหรือวันที่จัดหาหุ้นส่วนเกินโดยครบถ้วนแล้วแต่กรณี

<https://www.kgiworld.co.th>

หมายเหตุ: 1. “บริษัทอาจเป็นผู้ออกไปสำคัญแสดงสิทธิออกพันธบัตรหลักทรัพย์นี้ / 2. เป้าพื้นฐาน หมายถึง ราคาเป้าหมายเชิงพื้นฐาน (Forecasted 12M Target price) ที่อ้างอิงจากบทวิเคราะห์ที่ปัจจัยพื้นฐานฉบับล่าสุดของฝ่ายวิจัย / 3. เป้า Consensus หมายถึง ค่าเฉลี่ยของราคาเป้าหมายเชิงพื้นฐานที่จัดทำโดย Bloomberg consensus หรือ IAA Consensus

Disclaimer

บริษัทหลักทรัพย์ เคจีไอ (ประเทศไทย) จำกัด (มหาชน) (“บริษัท”) มิได้ให้การรับรองใดๆ ถึงความถูกต้องและแท้จริงของข้อมูลในเอกสารนี้ (“ข้อมูล”) ดังนั้นไม่ว่าจะด้วยเหตุใดก็ตาม บริษัทฯ ไม่ขอรับผิดชอบต่อความเสียหายใดๆ หรือผลประโยชน์ใดๆ ทั้งทางตรงและทางอ้อมที่เกิดขึ้นจากการใช้ ข้อมูล และข้อมูลนี้มิได้จัดทำขึ้นเพื่อการชักชวนหรือชี้แนะให้ซื้อขายหลักทรัพย์ใดๆ ทั้งนี้ข้อมูลถูกจัดทำขึ้นจากแหล่งข้อมูลที่เป็นปัจจุบันและ บริษัทฯ สนับสนุนสิทธิในการแก้ไขข้อความใดๆ ในเอกสารนี้โดยมีผลย้อนกลับจากหน้า

รายงานผลการประเมินโครงการประเมินการพัฒนการต่อต้านการทุจริต (Anti-corruption Progress Indicator)

ระดับ 5: ขยายผลสู่ผู้ที่เกี่ยวข้อง (Extended)

ชื่อย่อ	ชื่อบริษัท	ชื่อย่อ	ชื่อบริษัท	ชื่อย่อ	ชื่อบริษัท
ADVANC	บริษัท แอดวานซ์ อินโฟร์ เซอร์วิส	GLOBAL	บริษัท สยามโกลบอลเฮาส์	QH	บริษัท ควอลิตี้เฮาส์
ANAN	บริษัท อนันดา ดีเวลลอปเม้นท์ จำกัด	GPSC	บริษัท โกลบอล เพาเวอร์ ซินเนอร์ยี จำกัด	RATCH	บริษัท ผลิตไฟฟ้าราชบุรีโฮลดิ้ง
BBL	ธนาคารกรุงเทพ	HMPRO	บริษัท โฮม โปรดักส์ เซ็นเตอร์	ROBINS	บริษัท ห้างสรรพสินค้าโรบินสัน
BCH	บริษัท บางกอก เซน ฮอสปิทัล จำกัด	IRPC	บริษัท ไออาร์พีซี	SCC	บริษัท ปูนซิเมนต์ไทย จำกัด
BDMS	บริษัท กรุงเทพดุสิตเวชการ จำกัด	KBANK	ธนาคารกรุงไทย	SIRI	บริษัท เอสเอสไอ
BIGC	บริษัท บีซี ซูเปอร์เซ็นเตอร์	KCE	บริษัท เคซีอี อีเล็คโทรนิคส์	SPALI	บริษัท สุกัลย
CK	บริษัท ซี.การช่าง	KKP	ธนาคารเกียรตินาคิน	STEC	บริษัท ซี.ไอ.ไทย เอ็นจิเนียริงแอนด์คอนสตรัคชัน จำกัด
DCC	บริษัท ไดนาสตีเซรามิก	KTB	ธนาคารกรุงไทย	TCAP	บริษัท ทุนธนชาต
DELTA	บริษัท เดลต้า อีเล็คโทรนิคส์ (ประเทศไทย)	LPH	บริษัท โรงพยาบาล ลาดพร้าว จำกัด	TISCO	บริษัท ทีเอสไอไฟแนนเชียลกรุ๊ป
DRT	บริษัท กระเบื้องเคลือบดินเผาเพชร	PACE	บริษัท เพช ดีเวลลอปเม้นท์ คอร์ปอเรชั่น	TMT	บริษัท ต้าแม็กไทย
EGCO	บริษัท ผลิตไฟฟ้า	PTT	บริษัท ปตท.	TOP	บริษัท ไทยออยล์
GFPT	บริษัท จีเอฟพีที	PTTGC	บริษัท พีทีที โกลบอล เคมิคอล		

ระดับ 4: ได้รับการรับรอง (Certified)

ชื่อย่อ	ชื่อบริษัท	ชื่อย่อ	ชื่อบริษัท	ชื่อย่อ	ชื่อบริษัท
AAV	บริษัท เอเชีย เอวิชั่น	ERW	บริษัท ดี เยาวรัตน์ กรุ๊ป	SAPPE	บริษัท เซ็ปเป้ จำกัด
AP	บริษัท เอเชียเนชั่นเพอริออดี ดีเวลลอปเม้นท์	GLOW	บริษัท โกลว์ พลังงาน	SAWAD	บริษัท ศรีสวัสดิ์ ทาวเวอร์ 1979 จำกัด
BA	บริษัท การบินกรุงเทพ จำกัด	GUNKUL	บริษัท กันกุลเอ็นจิเนียริง	SCB	ธนาคารไทยพาณิชย์
BANPU	บริษัท บ้านปู	ILINK	บริษัท อินเทอร์เน็ต คอมมิวนิเคชั่น	SCN	บริษัท สแกน อินเตอร์ จำกัด
BCP	บริษัท บางจากปิโตรเลียม	KTC	บริษัท บัตรกรุงไทย	SEAFSCO	บริษัท ซีพีเอฟ
BH	บริษัท โรงพยาบาลบำรุงราษฎร์	LH	บริษัท แลนด์แอนด์เฮาส์	SVI	บริษัท เอสวีไอ
BJCHI	บริษัท บีเจซี เอที อินดัสทรี จำกัด	LPN	บริษัท แอล.พี.เอ็น. ดีเวลลอปเม้นท์	TASCO	บริษัท ทีบีไอเอสพี
CBG	บริษัท คาบวาทกรุ๊ป จำกัด	MAKRO	บริษัท สยามแม็คโคร	TKN	บริษัท ทีเอ็นเค อีเอสพี ดีเวลลอปเม้นท์ จำกัด
CENDEL	บริษัท เซ็นทรัลเทรดดิ้ง	MALEE	บริษัท มาเลียมพราน	TMB	ธนาคารทหารไทย
CHG	บริษัท โรงพยาบาลจุฬารัตน์ จำกัด	MINT	บริษัท ไมเนอร์ อินเตอร์เนชั่นแนล	TRT	บริษัท ทีวีไทย
CKP	บริษัท ซีเค พาวเวอร์ จำกัด	MODERN	บริษัท โมเดิร์นฟู้ดกรุ๊ป	TRUE	บริษัท ทรู คอร์ปอเรชั่น
CPF	บริษัท เจริญโภคภัณฑ์อาหาร	NOK	บริษัท สายการบินนกแอร์ จำกัด	TVO	บริษัท ทีวีเอ็มพีซี
CPN	บริษัท เซ็นทรัลพัฒนา	PTTEP	บริษัท ปตท. สำรวจและผลิตปิโตรเลียม		
DTAC	บริษัท โทีที แอ็คเซ็ส คอมมูนิเคชั่น	PYLON	บริษัท ไพลอน		

ระดับ 3: มีมาตรการป้องกัน (Established)

ชื่อย่อ	ชื่อบริษัท	ชื่อย่อ	ชื่อบริษัท	ชื่อย่อ	ชื่อบริษัท
BEM	บริษัท ทางด่วนและรถไฟฟ้ากรุงเทพ จำกัด	MTLS	บริษัท เมืองไทย ลิสซิ่ง จำกัด	SPRC	บริษัท สดาร์ ปิโตรเลียม วีพีเอ็ม
CPALL	บริษัท ซีพี ออลล์	SCI	บริษัท เอสซีไอ ซิเมนต์ จำกัด		

ไม่เปิดเผยหรือไม่มีนโยบาย

ชื่อย่อ	ชื่อบริษัท	ชื่อย่อ	ชื่อบริษัท	ชื่อย่อ	ชื่อบริษัท
AOT	บริษัท ท่าอากาศยานไทย	BPP	บริษัท บ้านปู เพาเวอร์ จำกัด	FN	บริษัท เอฟเอ็น แฟคเตอร์ เอช/เอช จำกัด
BCPG	บริษัท บีซีพีจี จำกัด	BTS	บริษัท บีทีเอส กรุ๊ป โฮลดิ้งส์	TPCH	บริษัท ทีพีซี เพาเวอร์โฮลดิ้ง จำกัด

ที่มา: www.cgthailand.org

Disclaimer: การเปิดเผยผลการประเมินดัชนีชี้วัดความคืบหน้าการป้องกันความเสี่ยงที่เกี่ยวข้องกับการทุจริตคอร์รัปชัน (Anti-Corruption Progress Indicators) ของบริษัทจดทะเบียนในตลาดหลักทรัพย์แห่งประเทศไทยที่จัดทำโดยสถาบันที่ เกี่ยวข้องซึ่งมีการเปิดเผยโดยสำนักงานคณะกรรมการกำกับหลักทรัพย์และตลาดหลักทรัพย์ เป็นการดำเนินการตามนโยบายและตามแผนพัฒนาความยั่งยืนสำหรับบริษัทจดทะเบียน โดยผลการประเมินดังกล่าว สถาบันที่เกี่ยวข้องอาจมี ข้อมูลที่ได้รับจากบริษัทจดทะเบียนที่บริษัทจดทะเบียนได้ระบุในแบบแสดงข้อมูลเพื่อการประเมิน Anti-Corruption ซึ่งได้อ้างอิงข้อมูลมาจากแบบแสดงรายการข้อมูลประจำปี (แบบ 56-1) รายงานประจำปี (แบบ 56-2) หรือในเอกสารและ หรือรายงานอื่นที่เกี่ยวข้องของบริษัทจดทะเบียนนั้น แล้วแต่กรณี ดังนั้น ผลการประเมินดังกล่าวจึงเป็นการประเมินในมุมมองของสถาบันที่เกี่ยวข้องซึ่งเป็นคนกลางภายนอก โดยมิได้เป็นการประเมินการปฏิบัติตามบริษัทจดทะเบียนในตลาด หลักทรัพย์แห่งประเทศไทย และมีได้ใช้ข้อมูลภายในเพื่อการประเมิน

เนื่องจากผลการประเมินดังกล่าวเป็นเพียงผลการประเมิน ณ วันที่ปรากฏในผลการประเมินเท่านั้น ดังนั้น ผลการประเมินจึงอาจเปลี่ยนแปลงได้ภายหลังวันดังกล่าว หรือเมื่อข้อมูลที่เกี่ยวข้องมีการเปลี่ยนแปลง ทั้งนี้ บริษัทหลักทรัพย์ เคจีไอ (ประเทศไทย) จำกัด (มหาชน) มิได้ยืนยัน ตรวจสอบ หรือรับรองความถูกต้องครบถ้วนของผลการประเมินดังกล่าวแต่อย่างใด

<https://www.kgieworld.co.th>

หมายเหตุ: 1. *บริษัทอาจเป็นผู้ถือใบสำคัญแสดงสิทธิอนุพันธ์บนหลักทรัพย์นี้ / 2. เป้าพื้นฐาน หมายถึง ราคาเป้าหมายเชิงพื้นฐาน (Forecasted 12M Target price) ที่อ้างอิงจากบทวิเคราะห์ที่ปัจจัยพื้นฐานฉบับล่าสุดของฝ่ายวิจัย / 3. เป้า Consensus หมายถึง ค่าเฉลี่ย ของราคาเป้าหมายพื้นฐานที่จัดทำโดย Bloomberg consensus หรือ IAA Consensus

Disclaimer

บริษัทหลักทรัพย์ เคจีไอ (ประเทศไทย) จำกัด (มหาชน) ("บริษัท") มิได้ให้การรับรองใดๆ ถึงความถูกต้องและแท้จริงของข้อมูลในเอกสารนี้ ("ข้อมูล") ดังนั้นไม่ว่าจะด้วยเหตุใดก็ตาม บริษัทไม่ขอ รับผิดชอบต่อความเสียหายในรายได้ หรือผลประโยชน์ใดๆ ทั้งทางตรงและทางอ้อมที่เกิดขึ้นจากการใช้ ข้อมูล และข้อมูลนี้มิได้จัดทำขึ้นเพื่อการชักชวนหรือชี้แนะให้ซื้อขายหลักทรัพย์ใดๆ ทั้งนี้ข้อมูลถูก จัดทำขึ้นจากแหล่งข้อมูลที่เป็นปัจจุบันและ บริษัทสงวนสิทธิในการแก้ไขข้อความใดๆ ในเอกสารนี้โดยมิต้องออกกล่าวอ้างหน้า