



Set Index Data

Open	1,551.12		
High	1,555.89		
Low	1,547.46		
Closed	1,551.41		
Chg.	-3.70		
%Chg.	-0.24		
Value (mn)	31,797.48		
P/E(x)	18.53	Up	179
P/BV(x)	1.51	Unchanged	190
Yield (%)	3.03	Down	282
Market Cap (mn)	19,011.65		

SET 50 -100 - MAI - Futures Index

	Closed	Chg	(%)
SET 50	939.81	-1.77	-0.19
SET 100	2,092.09	-4.60	-0.22
S50_CON	939.00	-1.10	-0.12
MAI Index	500.42	-0.88	-0.18

Trading Breakdown : Daily

(Bt,m)	Buy	Sell	Net
Institution	3,327.64	3,177.55	150.09
Broker Port	2,365.40	2,257.54	107.86
Foreign	15,222.18	15,161.88	60.30
Customer	10,872.72	11,190.97	-318.25

Trading Breakdown : Month to Date

(Bt,m)	Buy	Sell	Net
Institution	28,553.51	25,669.11	2,884.40
Broker Port	21,615.02	21,663.95	-48.93
Foreign	170,915.35	173,300.63	-2,385.28
Customer	102,183.91	102,634.07	-450.16

World Markets Index

	Closed	Chg.	(%)
Dow Jones	34,066.33	189.55	0.56
NASDAQ	13,461.92	202.78	1.53
FTSE100	7,570.69	8.33	0.11
Nikkei	32,434.00	168.83	0.52
Hang Seng	19,404.31	14.36	0.07

Commodity

	Closed	Chg.	(%)
Oil: Brent	71.93	-0.13	-0.18
Oil: Nymex	67.15	-0.32	-0.47
Gold	1,959.26	2.35	0.12
ZINC	2,402.50	32.50	1.37
BDIY Index	1,056.00	1.00	0.09

Cash Balance

02 มิ.ย. - 22 มิ.ย.2566	NC
31 พ.ค. - 23 มิ.ย. 2566	KWI
1 มิ.ย. - 31 มิ.ย. 2566	BVG, MPIC, OTO
1 มิ.ย. - 31 มิ.ย. 2566	MTW

Market Wrap-Up

- SET วันที่ 12 มิ.ย.66 ปิด -3.70 จุด อยู่ที่ 1,551.41 จุด มูลค่าการซื้อขาย 31,787 ลบ. ต่างชาติซื้อ 60 ลบ. สถาบันซื้อ 150 ลบ. พอร์ตโบรกซื้อ 107 ลบ. NVDR มียอดขายสุทธิอยู่ที่ 164 ลบ. มี ยอดซื้อสุทธิในหุ้น DELTA, CPALL, TTB, BDMS, MINT และมี ยอดขายสุทธิ KBANK, ADVANC, AOT, PTTGC, TRUE มูลค่า Short Sales อยู่ที่ระดับ 3,149 ลบ. หุ้นที่มีปริมาณ Short สูงคือ VIH, IRPC-R, MTC-R โดยนักลงทุนต่างประเทศมีสถานะ Short ใน Index Futures จำนวน 1,874 สัญญา ยอดสะสมตั้งแต่ต้นปีต่างชาติ Short สุทธิรวม 167,508 สัญญา นักลงทุนต่างชาติขายพันธบัตรจำนวน 1,581 ลบ.
- ตลาดหุ้นสหรัฐฯ DJIA +0.56%, S&P500 +0.93%, Nasdaq +1.53% ได้แรงหนุนจากกลุ่มเทคโนโลยีนำโดย Tesla +2.2% , บรอดคอม ผู้ผลิตชิป +6.3% หลัง EU อนุมัติให้ซื้อกิจการ VM Ware ผู้ให้บริการระบบคลาวด์ และ Oracle +3.3% หลังปิดตลาดรับรายการไครตีควาคาดตลาดหุ้นยุโรป Stoxx600 +0.16% นำโดย Adidas +5.5% รับคาดสวนแบ่งการตลาดในสหรัฐฯ เพิ่มขึ้น ขณะที่สินค้าแบรนด์เนม เช่น หลุยส์วิตตอง, แอร์เมสปรับสูงขึ้น

Market View

- ตลาดหุ้นสหรัฐฯวันนี้ได้แรงหนุนจากกลุ่มเทคโนโลยี หลัง US Bond Yield 2 ปี, 10 ปี ปรับลดลงอยู่ที่ 4.57%, 3.73% ตามลำดับ โดย CME Fed Watch ซึ่งโอกาส 79.4% เฟดจะคงดอกเบี้ยในการประชุมวันพุธที่ 5.0 - 5.25% รวมถึงรอบประชุมการอนุมัติเวชเศรษฐกิจสหรัฐฯ และ Fed Dot Plot ซึ่งเป็นสัญญาณบ่งชี้วงจรขาขึ้นดอกเบี้ยได้สิ้นสุดลงแล้วหรือไม่ ขณะที่ Goldman Sachs คาดดัชนี S&P500 สิ้นปีนี้มีโอกาสปรับขึ้นไปที่ระดับ 4,500 จุด & เดิมคาด 4,000 จุด ส่วนค่าวันนี้ติดตาม US CPI พ.ค. คาดลดลงอยู่ที่ 4.1% & เม.ย. 4.9% YoY และ US Core CPI พ.ค. คาด 5.3% & เม.ย. 5.5% YoY เป็นดัชนีบ่งชี้เงินเฟ้อก่อนการประชุมเฟดในวันพุธนี้ ส่วนตลาดหุ้นยุโรปวันนี้ทรงตัว รอผลการประชุม ECB วันพฤหัสบดี ซึ่งคาดว่าจะปรับขึ้นดอกเบี้ย 0.25% ส่งผลให้ดอกเบี้ยรีไฟแนนซ์อยู่ที่ 4.0% โดยปีนี้ตลาดคาด ECB จำเป็นต้องปรับขึ้นดอกเบี้ยอีก 1-2 ครั้ง เพื่อคุมเงินเฟ้อ ค่าวันนี้ติดตาม CPI เยอรมัน พ.ค. คาดลดลงอยู่ที่ 6.1% & เม.ย. 7.2% YoY ทางฝั่งเอเชียดัชนีภูมิภาคความผันผวนตัวรอผลการประชุม FED, ECB ส่วนการประชุม BOJ วันศุกร์คาดว่าจะคงดอกเบี้ยที่ -0.10% รวมถึง ม.عونคลายการเงินแบบพิเศษ ซึ่งส่งบวกต่อดัชนีนี้เกิดขึ้นสูงสุดในรอบ 33 ปี สำหรับดัชนี SET งานนี้ -0.24% ปริมาณการซื้อขายลดลงอยู่ที่ 3.1 หมื่น ลบ. สถาบันซื้อ 150 ลบ. ต่างชาติซื้อ 60 ลบ. ขายย่อยขาย 318 ลบ. โดยกลุ่มที่ปรับลดลงคือ ไอซีทีที่ -1.25% จากแรงขาย ADVANC, INTUCH หลังมีประเด็นเกี่ยวกับรายงานการประชุมบริษัททยอย ITV ในกรณีเกี่ยวกับประเภทของกิจการไม่ตรงกับฉบับที่การประชุม อาจส่งผลต่อ ESG Rating ของบริษัท ขณะที่กลุ่มโรงไฟฟ้าถูกกดดันจากนโยบายรัฐบาลใหม่ พยายามปรับลดภาระค่าไฟฟ้าของผู้บริโภค โดยตลาดยังคงรอผลการประชุม ธ.กลางหลัก ๆ และคาด กกต. จะสามารถรับรอง สส. ไทครบ 95% ได้ในภายในสิ้นเดือนนี้ ก่อนเปิดสภาผู้แทนฯ ในช่วงกลางเดือนหน้า

Daily Strategy

- ประเมิน SET เคลื่อนไหวในกรอบแนวรับ 1,540 - 1,545 แนวต้าน 1,555 - 1,560 ระหว่างรอผลการประชุมเฟด แนะนำทยอยซื้อ กลุ่มเครื่องเค็ม ICHI, SAPPE, PLUS, NSL, CBG, OSP จากปัจจัยเอเลี่ยน / AAV, BA ได้ประโยชน์เที่ยวบินเพิ่มขึ้น & ราคาน้ำมันลดลง / กลุ่มค่ามีโอกาสเข้า SET50 - 100 เช่น WHA, TLI, AEONTS, TASCO, MBK, TFG, ERW
- ICHI* (ซื้อ / ราคาเป้าหมาย IAA Consensus 16.00 บาท) แนวโน้มกำไร 2Q66 เติบโตได้ต่อเนื่องมีปัจจัยหนุนจากเศรษฐกิจในประเทศที่ฟื้นตัว และสภาพอากาศที่คาดว่าจะร้อนกว่าปกติในปี นี้ โดยในปี 66 บริษัทตั้งเป้ารายได้ 7.3 พันล้านบาท +15%YoY หนุนจากตลาดขาเที่ยวพร้อมดื่มในประเทศที่กลับมาเติบโต และตลาดส่งออกในกลุ่ม CLMV ขณะที่กลุ่มไม้ไซยาเขียวสินค้าใหม่ Tansansu ได้รับการตอบรับที่ดี และกำลังขยายช่องทางจำหน่ายใหม่มากขึ้น เสริมด้วยธุรกิจรับจ้างผลิต OEM ที่ได้พาร์ทเนอร์รายใหม่กับเครื่องเค็มแบรนด์อีพู่จะรับรายได้เต็มไตรมาสตั้งแต่ 2Q66 ในขณะที่เดี่ยวก้นคาดการณ์การผลิตจะปรับลดลงจากการใช้กำลังการผลิตที่มากขึ้น โดยสิ้นปีนี้คาดการณ์กำลังการผลิต (Utilization Rate) จะอยู่ที่ 70% จากปัจจุบันอยู่ที่ 62% ทั้งนี้ตลาดคาดว่ากำไรสุทธิปี 66 ราว 829 ล้านบาท +29%YoY
- MAJOR* (ซื้อ / ราคาเป้าหมาย IAA Consensus 20.60 บาท) คาดว่าในส่วนของราคาปัจจุบัน ซึ่งมีขึ้นประเด็นลบจากขบวนการเรียกร้องปรับขึ้นค่าจ้างแล้ว ขณะที่แนวโน้มการดำเนินงานปกติในช่วง 2Q66 จะมีแรงหนุนหลักจากภาพยนต์ฟอร์มใหญ่หลายเรื่องจะฉาย เช่น John Wick 4, Fast and Furious X, Spider-Man: Across the Spider-Verse เป็นต้น ตามรายได้รายได้โฆษณา และรายได้จากการขายอาหารเครื่องเค็มโดยเฉพาะในส่วนของตัวเองปอร์นก็คาดว่าจะสูงขึ้นไปตามการเปิดเมืองและการกลับมาของนักท่องเที่ยว นอกจากนี้ MAJOR* ยังมีกำไรพิเศษจากการขายหุ้น MPIC* ทั้งนี้ตลาดคาดว่าในปี 66 และ 67 กำไรสุทธิของ MAJOR* จะอยู่ที่ระดับ 783 ลบ. (+211%YoY) และ 995 ลบ. (+27%YoY)



Daily Key Factors

Oil Update(-) WTI ก.ค. -\$3.05 อยู่ที่ \$67.12/บาร์เรล Brent ส.ค. -\$2.95 อยู่ที่ \$71.84/บาร์เรล จากความอุปสงค์จากจีนชะลอตัว ขณะที่ Goldman Sachs ปรับลดคาดการณ์ Brent ปีนี้อยู่ที่ \$86 & คาด \$95/บาร์เรล และคาดการณ์ WTI ปีนี้ที่ \$81 & เดิมคาด \$89/บาร์เรล

Gold Update(-) Comex Gold ส.ค. -\$7.50 อยู่ที่ \$1,969.70 /ออนซ์ ถูกกดดันจาก Dollar Index แข็งค่า +0.09% อยู่ที่ 103.6455 และรวมผลการประชุมเฟด 13 - 14 มิ.ย.

Fund Flow(-) Fund Flow ต่างชาติในตลาด TIP วานนี้ ขายสุทธิ -42.66 ล้านดอลลาร์สหรัฐฯ ซื้อหุ้นไทย +1.74 ล.ดอลลาร์สหรัฐฯ ขายหุ้นอินโด -44.40 ล.ดอลลาร์สหรัฐฯ

- (0) ค่าเงินบาทเข้านี้อ่อนค่าเล็กน้อยอยู่ที่ 34.64 บาท/ดอลลาร์สหรัฐฯ
- (0) ผลตอบแทนพันธบัตรสหรัฐฯ 10 ปี ลดลงอยู่ที่ 3.733 %
- (+) ดัชนี BDI วานนี้ +1 จุด อยู่ที่ 1,056
- (-) BitCoin เข้านี้ -0.20% อยู่ที่ 25,907 ดอลลาร์สหรัฐฯ
- (+) เงินปรับลดอัตรา Repo rate 7 วันจาก 2.0 % ลงอยู่ที่ 1.9%

Economic Calendar

ในประเทศ

08 มิ.ย. หอการค้าไทย ร่วมกับม.หอการค้าไทย แถลงดัชนีความเชื่อมั่นผู้บริโภค สัปดาห์ที่ 3 ส.อ.ท. แถลงดัชนีความเชื่อมั่นภาคอุตสาหกรรม สัปดาห์ที่ 4 กระทรวงพาณิชย์ แถลงภาวะการชะงักงันระหว่างประเทศ, การค้าชายแดน และการค้าผ่านแดน ส.อ.ท. แถลงยอดผลิตและส่งออกรถยนต์

ต่างประเทศ

- 13 มิ.ย. US ดัชนีราคาผู้บริโภค (CPI) (พ.ค.)
- 14 มิ.ย. US ดัชนีราคาผู้ผลิต (PPI) (เดือนต่อเดือน) (พ.ค.)
US สินค้าคงคลังน้ำมันดิบ
- 15 มิ.ย. CN ดัชนีการผลิตภาคอุตสาหกรรมของจีน (ปีต่อปี) (พ.ค.)
EU การตัดสินใจเกี่ยวกับอัตราดอกเบี้ย (มิ.ย.)
EU การแถลงข่าวต่อสื่อมวลชนของธนาคารกลางแห่งยุโรป
US ดัชนียอดขายปลีก (เดือนต่อเดือน) (พ.ค.)
US จำนวนคนที่ยื่นขอรับสวัสดิการว่างงานครั้งแรก
US การตัดสินใจเกี่ยวกับอัตราดอกเบี้ย
US การแถลงข่าวต่อสื่อมวลชนของ FOMC ของสหรัฐฯ
- 16 มิ.ย. EU ดัชนีราคาผู้บริโภค (CPI) (ปีต่อปี) (พ.ค.)

Theme Strategy

- Theme หนุนเด่นปี 2566 ต้อนรับนักท่องเที่ยวต่างชาติฟื้นตัวเศรษฐกิจไทยฟื้นตัว
- (1) กลุ่มท่องเที่ยวและสินค้าการได้แก่ CENTEL*, ERW*, MINT*, SHR*, VRANDA*, SPA*
 - (2) กลุ่มขนส่งและบริการ ได้แก่ AOT, AAV, BA*, BAFS*, PTG*, BEM*
 - (3) กลุ่มการอุปโภคบริโภค ได้แก่ CPALL, MAKRO*, GLOBAL*, HMPRO*, DOHOME*, CPN*, CRC, COM7*, BEAUTY*, KAMART*, KISS*, ICHI*, CBG*, SAPPE*, SNNP*
 - (4) กลุ่ม ร.พ.อิงผู้ป่วยต่างชาติ (นักท่องเที่ยวตะวันตก / จีน) ได้แก่ BDMS, BH*, EKH*, PR9*
 - (5) กลุ่มสื่อออนไลน์ (เพิ่มตามจำนวน Eyeball) ได้แก่ PLANB*, VGI*
 - (6) กลุ่มธนาคารพาณิชย์ (ปรับขึ้นดอกเบี้ย สินเชื่อขยายตัว) ได้แก่ BBL, KBANK, KTB*, KKP*
 - (7) กลุ่มอสังหาฯ - นิคมอุตสาหกรรม (นักลงทุนจีน / ลงทุน EV ใน EEC) ได้แก่ BRI*, ORI*, NOBLE*, AMATA*, ROJNA*, WHA*
 - (8) กลุ่มโรงไฟฟ้า (SPP ปรับขึ้น Ft) ได้แก่ BGRIM*, GPSC*

**หุ้นแนะนำเชิงกลยุทธ์ที่ยังไม่อยู่ใน Coverage ของฝ่ายวิจัย

Asset Allocation: Equity 50% Fixed Income 30% Alternative Investment etc. Gold 10% Cash 10%

Today Fundamental Research: -

Monthly Portfolio June 2023: TTB*, NCAP*, SFLEX*, SNNP*, ICHI*, AEONTS*



BTS ถก 'ซัสซาดิ' ตกผลึก ลุ้นสถาปนาม. จ่าย 2 หมื่นล. 'ศิริ' มั่นใจรัฐบาลชุดใหม่ เคลียร์ปัญหาจบ "ศิริ" ถก "ซัสซาดิ" สะเต็ดหน้า เร่งสร้างหนี้รูดไฟฟ้าสายสีเขียว 20,000 ล้านบาท ตามสัญญา เตรียมเสนอเขาสภา กทม. เคาะต้นเดือน ก.ค. นี้ ในส่วนงานจ้างวางระบบสวนต่อขยาย 2 ช่วง หมอชิต-สะพานใหม่-คูคต และแบร์ริง-สมุทรปราการ เร่งรัดมหาดไทย ตัดสินใจ ด้านบีทีเอสยอมรับเริ่มเห็นแสงสว่างปลายอุโมงค์ มั่นใจรัฐบาลชุดใหม่เคลียร์จบ ขณะที่ 11 โบรกเกอร์ให้ราคาเป้าหมาย 10.07 บาท (ข่าวหุ้น)

บลจ.ส่งกองบอนด์ดูดเงิน 9 กองทุนรวมกว่า 4 หมื่นล. บริษัทหลักทรัพย์จัดการกองทุน (บลจ.) แห่เปิดขายกองทุนตราสารหนี้ต่อเนื่อง สัปดาห์นี้พบ 9 กองทุนเปิดใหม่อยู่ระหว่างเสนอขายช่วง 12-16 มิ.ย. 66 มูลค่ารวมกัน 4.05 หมื่นล้านบาท หวังเสริมแกร่งพอร์ตช่วงตลาดผันผวน พบในจำนวน 9 กองทุน เป็นกองทุนบอนด์ของบลจ.ไทยพาณิชย์ 3 กองทุน มูลค่ารวม 18,500 ล้านบาท(ข่าวหุ้น)

ปมไอทีวิลาตลาตหุ้น 'อินทัช' เร่งเคลียร์ปม "อินทัช" สั่งเร่งตรวจสอบปมประชุมผู้ถือหุ้น ITV หลังคลิบบันทึกการประชุม-รายงานประชุมอาจไม่ตรงกัน ส่งผลเช่นดีเมนต์เชิงลบกดดันหุ้นในกลุ่มทั้ง GULF-INTUCH-ADVANC-THCOM พากันดีดลบถ่วงหน้า ขณะที่ "เท็ด คักคี้" เชื้อกระเทบช่วงสั้น ย้ำชัดปัญหาการเมืองไม่กระทบปัจจัยพื้นฐาน (ข่าวหุ้น)

'ดิทีโด้' มื้อขึ้น รวม TEAMG คว่างาน 2 พันล. DITTO ผนึก TEAMG คว่าสัญญาจ้างก่อสร้างโครงการจัดการสร้างพิพิธภัณฑ์ท้องถิ่นของกรุงเทพฯ ไม่มีค่าเพื่อประโยชน์ของแผ่นดินเฉลิมพระเกียรติ มูลค่ากว่า 2,000 ล้านบาท ดีเดย์เปิดในปี 71 ตามบล.ดาโอ ประเมินงานใหม่พิพิธภัณฑ์หุ้น backlog ขึ้นสู่ระดับ 5,400 ล้านบาท รั้งรายได้ 1,800 ล้านบาทต่อปี เป้าหมายราคา 55 บาท(ข่าวหุ้น)

VGI ลุ้นปีนี้พลิกมีกำไร รายได้ทั้งปีโต 20-30% "วีจีไอ" ตั้งเป้าปี 66/67 มีรายได้ 6,000-6,500 ล้านบาท โต 20-30% อาศัยส่งสรุรกิจสื่อโฆษณาออกบ้านและธุรกิจบริการด้านดิจิทัลเพิ่ม ลุ้นทั้งปีพลิกมีอัตรากำไรสุทธิมากกว่า 10% อัดงบลงทุน 1,150 ล้านบาท ลุยขยายธุรกิจพร้อมยื่นเช่าลงทุนใน JMART มุ่งเป็นคู่ค้า และลงทุนระยะยาว(ข่าวหุ้น)

พ้อสตาร์ค 2 หมื่นล้าน ล้มดีลซื้อหุ้น LEONILEONI พ้อเรียกค่าเสียหาย STARK กว่า 2 หมื่นล้านบาท ต่ออู่ญาโตตุลาการแห่งประเทศไทย กรณีถูกล้มดีลซื้อกิจการ อ้างสตาร์คละเมิดภาวะผูกพันตามสัญญาซื้อขายหุ้น ตามผู้บริหารระดับสูงฯ ยันสุดดี ไม่จำเป็นต่อวงเงินค่าประกันก่อน ขณะที่ผู้ถือหุ้นบริษัท สตาร์ค รวมตัวร้องก.ล.ต. ขอความเป็นธรรม (ข่าวหุ้น)

หุ้นไทยครึ่งหลังพุ่ง 1,600 จุด เงินเพื่อต่อ-ท่องเที่ยวหนุน "บลจ.ทิสโก้" มองหุ้นไทย ครึ่งหลังพุ่ง สู่เป้าปลายปีดัชนีฯ 1,600 จุด ขานรับเงินเพื่อต่อ-ท่องเที่ยวกระตุ้น คาดจีดีพีโต 3.3% จับตาไหวต เลื่อนนายก-นโยบายรัฐบาลใหม่ ยกหุ้นกลุ่มรพ.-ค้าปลีก-ท่องเที่ยว-อิเล็กทรอนิกส์ เติบโตนอกกรอบทริกเกอร์ฟื้นตัวตลาดผันผวนเป็นโอกาส มั่นใจ "เอยูเอ็ม" ปีนี้โตต่อจากปัจจุบันที่ 3.5-3.6 แสนล้าน(กรุงเทพฯธุรกิจ)

ชู่ทองเที่ยวรับวิซ่าพิเศษ ERW มีแวเข้า SET100ท่องเที่ยวแรงต่อรับข่าววิซ่าพิเศษ เขาทางกลุ่มโรงแรม จับตา ERW มีโอกาสเข้า SET100 ประกาศกลางเดือนมิถุนายน 2566 มีผล 1 กรกฎาคม 2566 ซึ่งไตรมาส 2/2566 งบดีต่อเนื่องการท่องเที่ยวที่ดี มองกำไรสุทธิปี 2566 ที่ 464 ล้านบาท ฟื้นจากโควิด 100% เป้า 6 บาท(หุ้น)

BEM รั้งเต็มสายสีน้ำเงิน รถไฟฟ้าโคระโดด 50%BEM รั้งผลดีจำนวนผู้ใช้บริการรถไฟฟ้าและทางด่วนเดือนพฤษภาคมกลับมาเติบโต รั้งเปิดเทอม ขณะที่มีแนวโน้มเติบโตขึ้นต่อเนื่อง จากการให้บริการสายสีน้ำเงินเต็มวง และเริ่มให้บริการสายสีเหลืองตั้งแต่เดือนมิถุนายนนี้ ขณะที่ราคาหุ้นยังมีอ็อปไซต์ แม้จะยังไม่รวมสายสีส้มเข้ามาอยู่ในราคาเป้าหมาย แนะนำ "ซื้อ" เคาะเป้าหมาย 11.50 บาท(หุ้น)

MPIC ลั่น 'ขันเงิน' ตัวจริง ไม่ใช่ขันอิมพี รุกธุรกิจแนวใหม่ MPIC แจง "ขันเงิน" เป็นผู้ถือหุ้นใหญ่ตัวจริงเสียจริง ไม่ใช่ "อิมพี" เผยควักทุนส่วนตัว และกู้เงินจากกองทุนสิงคโปร์บางส่วน เพื่อซื้อกิจการ หลังมองเห็นโอกาสการทำธุรกิจในอนาคต วางแผนเดินหน้าสู่เอ็นเตอร์เทนเมนต์แนวใหม่ ร้องรับเมกะเทรนด์โลกที่กำลังมาแรง พร้อมเตรียมแถลงแผนยุทธศาสตร์เร็วๆ นี้ (หุ้น)

BJC ยอดขาย Q2 โต กำลังซื้อ-ท่องเที่ยวดัน BJC ขึ้นกำลังซื้อในประเทศ นักท่องเที่ยว หนุนยอดขายต่อสาขาเดิมไตรมาส 2/2566 โตต่อเนื่อง คงเป้ายอดขายทั้งปีโต 10-15% รับอานิสงส์ต้นทุนค่าไฟ, อะลูมิเนียม, น้ำมันปาล์มที่เริ่มอ่อนตัว หนุนศักยภาพการทำการค้า ด้านนักวิเคราะห์คาดไตรมาส 2/2566 กำไรโต 8% ดันทั้งปีกำไรแตะ 6.4 พันล้านบาท แนะนำ "ซื้อ" เป้า 44 บาท

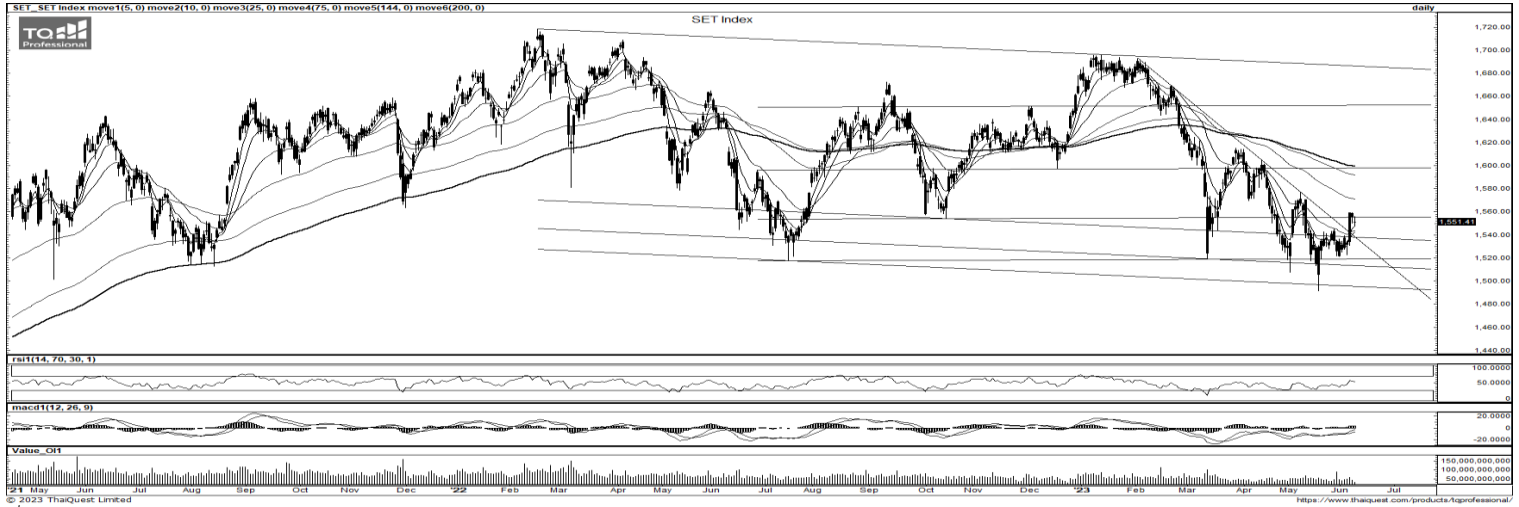
KWM จ่อเซ็นสัญญารายใหญ่ ขายสารสกัด-ไฮซีชันเกษตรเอกพันธ์วนโกสุม" บอสรใหญ่ KWM จ่อเซ็นสัญญาลูกค้ารายใหญ่ ขายสารสกัดสมุนไพร พร้อมเครื่องชงโอบอญญาต ออย. คาดชัดเจนเร็วๆ นี้ ล่าสุดบิลด์ฟ้าดูเครื่องสกัดสมุนไพรแดนมังกร ภัทรมุติรายได้ปีโต 15% จับตามผลงานครึ่งปีหลังดีกว่าครึ่งปีแรก(หุ้น)

THCOM ดาวเทียมใหม่ดัน โอกาสสะสมเป้า 18.90 บาท THCOM โปรกรอสราคาหุ้นปรับลดจนมีอ็อปไซต์น่าดึงดูดเพียงพอแล้วความเสี่ยงยังมี แต่ผลกระทบต่อราคาจากนี้จำกัด ขณะที่ความคืบหน้าของการขาย Presale ดาวเทียมดวงใหม่ในครึ่งปีหลัง 2566 จะเป็นปัจจัยสำคัญปูลดลิ้อกรราคาหุ้นในระยะถัดไป แนะนำเป็นโอกาสสะสม เป้า 18.90 บาทต่อหุ้น

'เคทีซี' ลุ้นยอดดุปรัดทะลุ 15% 'เคทีซี' พุ่งเศรษฐกิจฟื้น หนุนยอดขายจับจ่ายใช้สอยกระตุ้น มองปลายปีขาชงเทศกาล ประชาชนดุปรัดดุคัก ลุ้นยอดใช้จ่ายผ่านบัตรปี 2566 โตทะลุ 15%(ไทยโพสต์)

'RS' โภทะลัก พังธุรกิจแกร่ง ลุยปี 3 ดีใหญ่ นายสุรัชย์ เซษฐุโชติ คักคี้ ประธานเจ้าหน้าที่บริหาร บริษัท อาร์เอส จำกัด (มหาชน) เปิดเผยว่า ธุรกิจมีเดียและเอ็นเตอร์เทนเมนต์ของอาร์เอส กรุ๊ป ในช่วง 2-3 เดือนที่ผ่านมาเติบโตขึ้นสวนกระแสตลาด มีรายได้จากการขายสื่อโฆษณาเพิ่มขึ้นจาก ไตรมาสแรกของปี 2566 สูงถึง 60% ตอกย้ำความสำเร็จของกลยุทธ์ รวมศูนย์การบริหารการขายทุกสื่อโฆษณา ให้มาอยู่ภายใต้สายงานการตลาดและขายสื่อโฆษณา ซึ่งมีจุดแข็งมาจากความยืดหยุ่นในการทำงานตอบโจทย์การใช้งบประมาณของลูกค้า อย่างคุ้มค่า และช่วยลูกค้าวางแผนการสื่อสารอย่างมีประสิทธิภาพ(ไทยโพสต์)

ข้อมูลในเอกสารฉบับนี้ รวบรวมมาจากแหล่งข้อมูลที่น่าเชื่อถือ อย่างไรก็ตาม บริษัทหลักทรัพย์ คิงส์ฟอร์ด จำกัด (มหาชน) ไม่สามารถที่จะยืนยันหรือรับรองความถูกต้องของข้อมูลเหล่านี้ได้ ไม่ว่าประการใด ๆ บทวิเคราะห์ในเอกสารนี้ จัดทำขึ้นโดยอ้างอิงหลักเกณฑ์ทางวิชาการเกี่ยวกับหลักการวิเคราะห์ และมีได้เป็นการชี้แนะ หรือเสนอแนะให้ซื้อหรือขายหลักทรัพย์ใด ๆ การตัดสินใจซื้อหรือขายหลักทรัพย์ใด ๆ ของผู้อ่าน ไม่ว่าเกิดจากการอ่านบทความในเอกสารนี้หรือไม่ก็ตาม ล้วนเป็นผลจากการใช้วิจารณญาณของผู้อ่าน โดยไม่มีส่วนเกี่ยวข้องกับคิงส์ฟอร์ดในทางใด ๆ กับ บริษัทหลักทรัพย์ คิงส์ฟอร์ด จำกัด (มหาชน) ไม่ว่ากรณีใด



ที่มา: TQ Professional, TF Day

SET Daily: ชิกแซกขึ้น

Resistance 1,560 - 1,570

Support 1,545 - 1,540

กลยุทธ์การลงทุน SET Index แกว่งตัวผ่าน Trend Line ก่อนสลับย่อเหนือ EMA ระยะสั้น ส่วน RSI / MACD แรงตัวขึ้น แนวโน้มเป็นซิกแซกเพื่อขึ้นต่อ โดยมีแนวต้าน 1,560-1,570 จุด แนวรับ 1,545-1,540 จุด



ที่มา: TQ Professional, TF weekly

SET Weekly: แกว่ง Sideways

กลยุทธ์การลงทุน ระยะกลาง sentiment ต่างประเทศผันผวนจากการขึ้นดอกเบี้ยและการลดสภาพคล่องของธนาคารกลางหลัก ขณะที่เงินเพื่ออยู่ในระดับสูงกดดันให้เศรษฐกิจมีโอกาสเข้าสู่ภาวะถดถอย นอกจากนี้ยังมีความเสี่ยงภาคธนาคาร ทำให้ทิศทาง fund flow แผล่ตัว ในทางเทคนิค TF weekly ดัชนีกลับไปยัง EMA200 Week ไม่ได้คาดแกว่งตัวในกรอบ Sideway แนวรับ 1,510 / 1,490 จุด แนวต้าน 1,660 / 1,680 จุด



ที่มา: TQ Professional, TF daily

Gold Spot: Sideway รอลือกลงทาง

กลยุทธ์การลงทุน Gold Spot ปิดย่อตามสัญญาณดอลลาร์รอการประชุม FED // การเคลื่อนไหวของแท่งเทียนประคองตัวบน Channel US\$1,955/Oz ช่วงสั้นคาด Sideways รอลือกลงทางมีแนวต้าน US\$1,970-1,985/Oz แต่หากยืนแนวรับ US\$1,935/Oz ไม่ได้เตรียม Follow Short

Resistance 1,970 - 1,985

Support 1,950 - 1,935

Technical Analyst

Apichai Raomanachai No. 002939

Asst. Technical Analyst

Noppom Chaykaew No. 043964

ข้อมูลในเอกสารฉบับนี้ รวบรวมมาจากแหล่งข้อมูลที่เชื่อถือได้ อย่างไรก็ดี บริษัทหลักทรัพย์ คิงส์ฟอร์ด จำกัด (มหาชน) ไม่สามารถที่จะยืนยันหรือรับรองความถูกต้องของข้อมูลเหล่านั้นได้ ไม่ว่าประการใด ๆ บทวิเคราะห์ในเอกสารนี้ จัดทำขึ้นโดยอ้างอิงหลักเกณฑ์ทางวิชาการเกี่ยวกับหลักการวิเคราะห์ และมีได้เป็นการชี้นำ หรือเสนอแนะให้ซื้อหรือขายหลักทรัพย์ใด ๆ การตัดสินใจซื้อหรือขายหลักทรัพย์ใด ๆ ของผู้อ่าน ไม่ว่าจะเกิดจากการอ่านบทความในเอกสารนี้หรือไม่ก็ตาม ล้วนเป็นผลจากการใช้วิจารณญาณของผู้อ่าน โดยไม่มีส่วนเกี่ยวข้องกับหรือพันธะผูกพันใด ๆ กับ บริษัทหลักทรัพย์ คิงส์ฟอร์ด จำกัด (มหาชน) ไม่ว่ากรณีใด



ที่มา ; TQ Professional

AEONTS

Resistance 203.0-208.0

Support 200.0

แนะนำเก็งกำไร แท่งเทียนแกว่งตัว sideway up พร้อมปริมาณการซื้อขายเข้าสะสม ส่วน MACD / RSI เกิดสัญญาณบวก เบื้องต้นคาดหวังทยอยขึ้นต่อ โดยมีแนวต้านที่ 203.00-208.00 บาท ส่วนแนวรับ 200.00 บาท และพิจารณาวางจุด Stop Loss ที่ 198.00 บาท



ที่มา ; TQ Professional

BEM

Resistance 8.50-8.60

Support 8.25

แนะนำเก็งกำไร แท่งเทียนทยอยฟื้นตัวเหนือ EMA ระยะสั้น พร้อมปริมาณการซื้อขายเข้าสะสม ส่วน RSI / MACD ส่งสัญญาณบวก เบื้องต้นคาดหวังการขยับขึ้นต่อ โดยมีแนวต้าน 8.50-8.60 บาท ส่วนแนวรับ 8.25 บาท และ Stop Loss ที่ 8.15 บาท



ที่มา ; TQ Professional

MINT

Resistance 34.75-35.75

Support 33.75

แนะนำเก็งกำไร แท่งเทียนทยอยฟื้นตัว พร้อมปริมาณการซื้อขายเข้าสะสม ด้าน Indicator MACD และ RSI มีแนวโน้มเป็นบวก เบื้องต้นหากยืนยันเหนือแนวรับ 33.75 บาท ได้คาดหวังการขึ้นต่อ โดยมีแนวต้านถัดไป 34.75-35.75 บาท ส่วนจุด Stop Loss 33.00 บาท

Technical Analyst

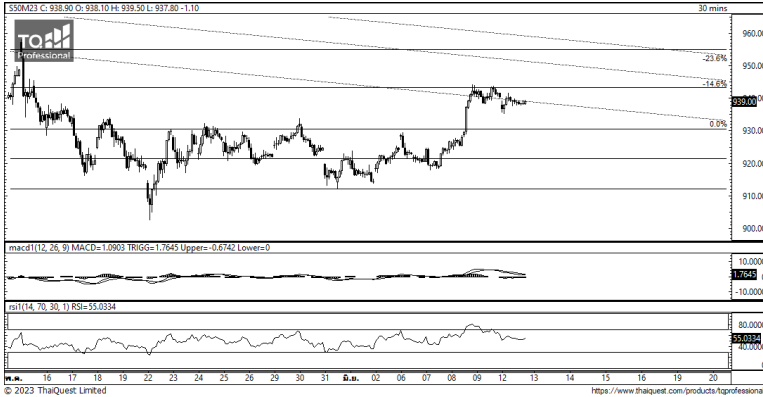
Apichai Raomanachai No. 002939

Asst. Technical Analyst

Nopporn Chaykaew No. 043964

ข้อมูลในเอกสารฉบับนี้ รวบรวมมาจากแหล่งข้อมูลที่น่าเชื่อถือ อย่างไรก็ดี บริษัทหลักทรัพย์ คิงส์ฟอร์ด จำกัด (มหาชน) ไม่สามารถที่จะยืนยันหรือรับรองความถูกต้องของข้อมูลเหล่านั้นได้ ไม่ว่าประการใด ๆ บทวิเคราะห์ในเอกสารนี้ จัดทำขึ้นโดยอ้างอิงหลักเกณฑ์ทางวิชาการเกี่ยวกับหลักการวิเคราะห์ และมีได้เป็นการชี้นำ หรือเสนอแนะให้ซื้อหรือขายหลักทรัพย์ใด ๆ การตัดสินใจซื้อหรือขายหลักทรัพย์ใด ๆ ของผู้อ่าน ไม่ว่าจะเกิดจากการอ่านบทความในเอกสารนี้หรือไม่ก็ตาม ล้วนเป็นผลจากการใช้วิจารณญาณของผู้อ่าน โดยไม่มีส่วนเกี่ยวข้องกับหรือผูกพันใด ๆ กับ บริษัทหลักทรัพย์ คิงส์ฟอร์ด จำกัด(มหาชน) ไม่ว่ากรณีใด

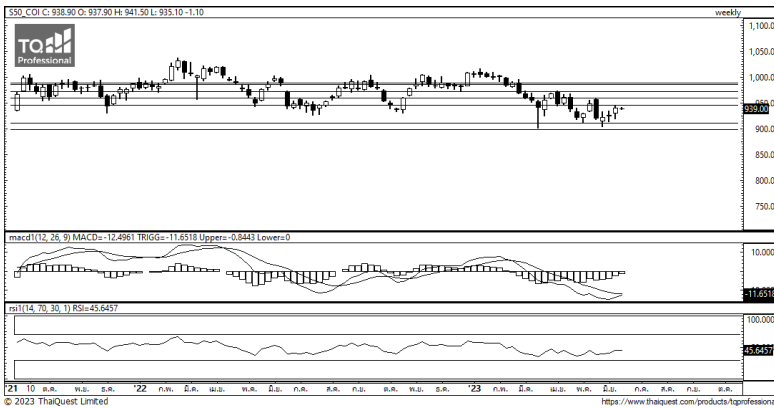
วันอังคารที่ 13 มิถุนายน พ.ศ. 2566



ที่มา: Kingsford Research

ภาพการลงทุในระยะสั้น

S50M23 ปิดที่ 939.00.10 จุด ปรับตัวลดลง 1.10 จุด หรือ -0.12 % S50M23 มีการเคลื่อนไหวในลักษณะแนวโน้มขาขึ้น โดยอยู่ในกรอบแนวต้านที่ 955 และ แนวรับที่ 935 ในส่วน MACD สัญญาณการกลับตัว และ RSI ปรับตัวลดลงจาก สัญญาณ Over Bought ทำให้ในระยะสั้นจะปรับตัวในลักษณะ Sideway Down หากยังไม่สามารถยืนเหนือ 945 เน้น Trading Short จะเป็นฝั่งที่ได้เปรียบกว่า



ที่มา: Kingsford Research

ภาพการลงทุรายสัปดาห์

สำหรับภาพรายสัปดาห์ สถานะปัจจุบันถือ Long 1/3 Port SET 50 INDEX FUTURES มีการเคลื่อนไหวในลักษณะ Sideway และ Indicator มีสัญญาณของการกลับตัวในทิศทางขาขึ้น โดยมีแนวรับที่ 920 และ แนวต้านที่ 960 ถ้าหากปรับตัวสูงกว่า 960 ควรเปิดสถานะ Long 2/3 Port

Market Overview

นักลงทุนต่างชาติ Short สุทธิ 1,874 สัญญา ส่วนยอดสะสมประจำเดือน มิ.ย มียอด Long สุทธิ 32,857 สัญญา และยอดสะสม ตั้งแต่เดือน ม.ค เป็นยอด Short สุทธิ 167,508 สัญญา ในส่วนของ ตลาดหุ้นสหรัฐ ดัชนี DJIA ปิด +0.56% , ดัชนี S&P500 ปิด +0.93% และ ดัชนี Nasdaq ปิด +1.53% โกลด์แมน แซคส์ ปรับเพิ่มคาดการณ์แนวโน้มดัชนี S&P500 โดยระบุว่า ภายในสิ้นปีนี้ ดัชนี S&P500 จะพุ่งขึ้นแตะระดับ 4,500 จุด จากตัวเลขคาดการณ์เดิมที่ระดับ 4,000 จุด เนื่องจากภาวะการขยายในตลาดหุ้นเป็นไปอย่างคึกคัก นักลงทุนจับตาสหรัฐเปิดเผยดัชนีราคาผู้บริโภค (CPI) เป็นมาตรวัดเงินเฟ้อจากการใช้จ่ายของผู้บริโภค ในวันนี้ เวลาประมาณ 19.30 น.ตามเวลาไทย ขณะที่นักวิเคราะห์คาดการณ์ว่า ดัชนี CPI ทั่วไป ซึ่งรวมหมวดอาหารและพลังงาน จะเพิ่มขึ้น 4.1% ในเดือนพ.ค. เมื่อเทียบรายปี ซึ่งชะลอลดลงจากระดับ 4.9% ในเดือนเม.ย. และคาดว่าดัชนี CPI พื้นฐาน ซึ่งไม่นับรวมหมวดอาหารและพลังงาน จะเพิ่มขึ้น 5.3% เมื่อเทียบรายปี ซึ่งชะลอลดลงจากระดับ 5.5% ในเดือนเม.ย. นอกจากนี้ นักลงทุนยังจับตากรประชุมเฟดซึ่งจะเปิดฉากขึ้นในวันอังคารที่ 13 มิ.ย. และแถลงมติการประชุมในวันพุธที่ 14 มิ.ย.ตามเวลาสหรัฐ หรือในช่วงเช้าตรู่ของวันพฤหัสบดีที่ 15 มิ.ย.ตามเวลาไทย ขณะที่นักลงทุนส่วนใหญ่คาดการณ์ว่า เฟดจะคงอัตราดอกเบี้ยที่ระดับ 5.00-5.25% ในการประชุมครั้งนี้

	Close	Change	Volume	OI
SET50	939.81	-1.8	1,240,610,800	548,158
S50Q23	937.90	-1.1		13.00
S50M23	939.00	-1.1	159,014	501,297.00
S50U23	936.10	-0.7	18,533	81,094.00
S50Z23	936.50	-1.5	3,590	35,838.00

Source: TQ Pro

	Last	Support	Resistance
SET50	939.81	935	955
S50M23	939.00	935	955
S50U23	936.10	930	945

Source: Kingsford Securities

Volume by Investors	SET (Million Bath)	Index Futures (Contracts)
Local Institutions	150.09	1,685
Foreign	60.30	-1,874
Local Investor	-318.25	189

ข้อมูลในเอกสารฉบับนี้ รวบรวมมาจากแหล่งข้อมูลที่น่าเชื่อถือ อย่างไรก็ดี บริษัทหลักทรัพย์ คิงส์ฟอร์ด จำกัด (มหาชน) ไม่สามารถที่จะยืนยันหรือรับรองความถูกต้องของข้อมูลเหล่านี้ได้ ไม่ว่าประการใด ๆ บทวิเคราะห์ในเอกสารนี้ จัดทำขึ้นโดยอ้างอิงหลักการทางวิชาการเกี่ยวกับหลักการวิเคราะห์ และมีได้เป็นการชี้แนะ หรือเสนอแนะให้ซื้อหรือขายหลักทรัพย์ใด ๆ การตัดสินใจซื้อหรือขายหลักทรัพย์ใด ๆ ของผู้อ่าน ไม่ว่าจะเกิดจากการอ่านบทความในเอกสารนี้หรือไม่ก็ตาม ล้วนเป็นผลจากการใช้วิจารณญาณของผู้อ่าน โดยไม่มีส่วนเกี่ยวข้องกับหรือพันธะผูกพันใด ๆ กับ บริษัทหลักทรัพย์ คิงส์ฟอร์ด จำกัด (มหาชน) ไม่ว่ากรณีใด

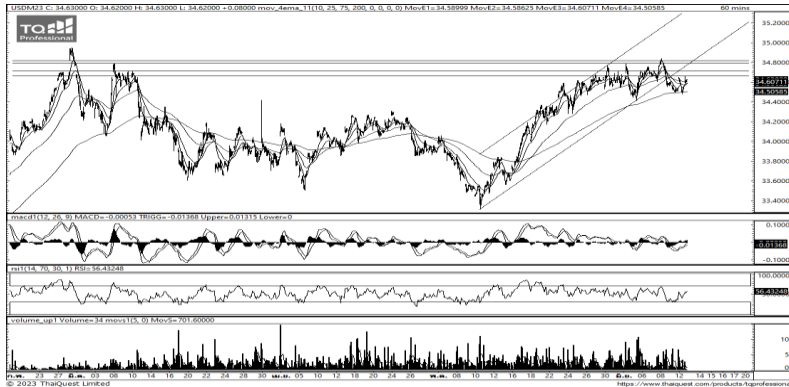
SET50 Index Futures



KINGSFORD

Series	Close	Chg	Vol. Contracts	OI	OI Chg	Theoretical	Basis	Daly Left	LTD
S50M23	939.00	-1.1	159,014	512,550	-11,253	939.27	-0.81	16	29/6/2023
S50Q23	937.90	-1.1		13	0	937.20	-1.91	78	30/8/2023
S50U23	936.10	-0.7	18,533	81,275	-181	936.23	-3.71	107	28/9/2023
S50Z23	936.50	-1.5	3,590	35,275	563	933.18	-3.31	198	28/12/2023
S50H24	931.90	-1.1	767	8,164	-141	930.14	-7.91	289	28/3/2024

Currency Futures



ที่มา: Kingsford Research

ภาพการลงทุนระยะสั้น

เข้านี้ dollar index อยู่ที่ 103.584 จุด อ่อนค่าลง 0.07 % โดยที่ USDM23 เมื่อวานนี้ปิดอ่อนค่าลง 0.08 บาท/USD โดยค่าเงินมีลักษณะการเคลื่อนไหวอยู่ในแนวโน้มขาขึ้น แต่ได้มีการปรับตัวลดลงมาพักตัวที่เส้น EMA 200 วัน และ Indicator มีสัญญาณในการกลับตัว ซึ่งส่งผลให้ค่าเงินจะมีการปรับตัวในทิศทางอ่อนค่า โดยมองเป้าหมายการเคลื่อนไหวของ USDM23 อยู่ที่แนวรับ 34.30 และมีแนวต้านที่ 34.80 หากลดลงต่ำกว่า 34.50 ควรเปิดสถานะ Short จะเป็นฝั่งที่ได้เปรียบกว่า

	Last	Change	Volume	OI
USDM23	34.55	0.08	22,800	96,592
USDN23	34.40	0.11	121	6,656
USDQ23	34.29	0.13	16	1,751
USDU23	34.24	0.06	2,947	21,926

Source: TQ Pro

	Last	Support	Resistance
RTXUSTB	34.57	34.30	34.80
USDM23	34.55	34.30	34.80
USDU23	34.24	34.00	34.80

Source: Kingsford Securities

Apichai Raomanachai

Fundamental and Technical Investment Analysis

ID No. 002939 Tel 02-829-6999 Ext 2200

Email : apichai.ra@kfsec.co.th

Nut Kaewborisutsakul

Assistant Investment Analyst

ข้อมูลในเอกสารฉบับนี้ รวบรวมมาจากแหล่งข้อมูลที่น่าเชื่อถือ อย่างไรก็ดี บริษัทหลักทรัพย์ คิงส์ฟอร์ด จำกัด (มหาชน) ไม่สามารถที่จะยืนยันหรือรับรองความถูกต้องของข้อมูลเหล่านี้ได้ ไม่ว่าประการใด ๆ บทวิเคราะห์ในเอกสารนี้ จัดทำขึ้นโดยอ้างอิงหลักเกณฑ์ทางวิชาการเกี่ยวกับหลักการวิเคราะห์ และมีได้เป็นการชี้แนะ หรือเสนอแนะให้ซื้อหรือขายหลักทรัพย์ใด ๆ การตัดสินใจซื้อหรือขายหลักทรัพย์ใด ๆ ของผู้อ่าน ไม่ว่าจะเกิดจากการอ่านบทความในเอกสารนี้หรือไม่ก็ตาม ล้วนเป็นผลจากการใช้วิจารณญาณของผู้อ่าน โดยไม่มีส่วนเกี่ยวข้องกับหรือพันธะผูกพันใด ๆ กับ บริษัทหลักทรัพย์ คิงส์ฟอร์ด จำกัด (มหาชน) ไม่ว่ากรณีใด



Most Active Grainer (%chg)

Rank	STOCK	OI	Price Chg (20 Working Days)
1	SAMART	16,181	33.33%
2	DELTA	2,356	22.02%
3	ICHI	10,614	17.83%
4	HANA	1,805	13.75%
5	BAY	719	13.04%
6	BEC	21,744	10.69%
7	BA	4,727	10.56%
8	BCP	8,843	10.40%
9	TKN	22,888	9.43%
10	MBK	3,712	8.92%
11	PRM	7,397	8.87%
12	MAJOR	8,103	8.78%
13	TCAP	1,519	8.65%
14	MTC	8,670	8.44%
15	GFPT	9,541	8.18%
16	JMT	8,830	7.45%
17	SIRI	47,572	7.43%
18	BANPU	116,997	7.36%
19	VGI	13,938	5.77%
20	BPP	1,703	5.00%
21	THG	321	4.78%
22	MINT	6,779	4.58%
23	TQM	8,665	4.31%
24	RS	57,941	4.17%
25	TTCL	4,738	3.66%
26	ADVANC	3,800	3.32%
27	TISCO	358	3.20%
28	WHA	16,607	3.20%
29	TIPIP	5,974	3.07%
30	EPG	7,038	2.82%

Top Gainers OI (%chg)

STOCK	OI	%Daily Top OI Change	STOCK	OI	%5 Day Top OI Change
TRUE	51,723	23.45%	BEC	21,744	85.02%
MINT	6,779	15.58%	TTB	78,534	76.77%
BAY	719	15.04%	TRUE	51,723	58.15%
BJC	2,555	12.95%	CHG	8,165	33.48%
PSL	3,581	11.63%	INTUCH	1,863	25.03%
ERW	10,014	11.16%	HMPRO	7,164	19.86%
TASCO	1,448	8.06%	PSL	3,581	19.41%
MEGA	1,476	7.27%	BJC	2,555	17.63%
CRC	4,609	5.74%	AWC	13,754	15.99%
TISCO	358	5.29%	MEGA	1,476	15.04%
PTG	26,258	2.44%	TISCO	6,359	14.47%
OSP	3,561	2.42%	LH	8,574	12.99%
BPP	1,703	1.43%	TCAP	1,519	9.52%
STEC	11,996	0.98%	RATCH	2,278	6.05%
SAWAD	16,832	0.92%	THCOM	7,957	4.71%

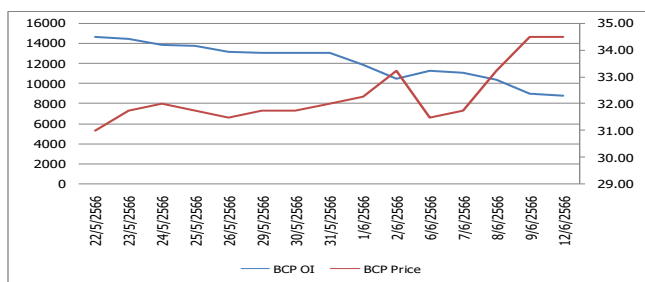
Source: TQ Pro

Top Loser OI (%chg)

STOCK	OI	%Daily Top OI Change	STOCK	OI	%5 Day Top OI Change
ESSO	13,870	-35.16%	SPCG	20	-95.45%
GLOBAL	2,497	-24.61%	TU	15,823	-49.66%
BTS	16,318	-17.74%	TKN	22,888	-44.08%
CENDEL	2,028	-16.65%	STPI	28,887	-43.84%
HANA	1,805	-15.10%	ICHI	10,614	-43.36%
PSH	605	-14.18%	TPIPL	4,744	-43.07%
SCC	2,367	-13.83%	BEAUTY	45,174	-38.57%
EPG	7,038	-12.43%	ESSO	13,870	-38.21%
SCGP	9,429	-12.12%	PRM	7,397	-38.13%
STGT	4,582	-11.87%	BTS	16,318	-36.97%
OR	10,657	-11.21%	KEX	3,984	-36.22%
WHAUP	12,064	-11.06%	GLOBAL	2,497	-36.07%
WHA	16,607	-10.83%	KTC	52,179	-35.64%
CHG	8,165	-10.70%	GFPT	9,541	-35.21%
SIRI	47,572	-10.64%	JAS	150,606	-33.42%

หุ้นที่มีทิศทาง ราคาและ OI ที่น่าจับตามอง

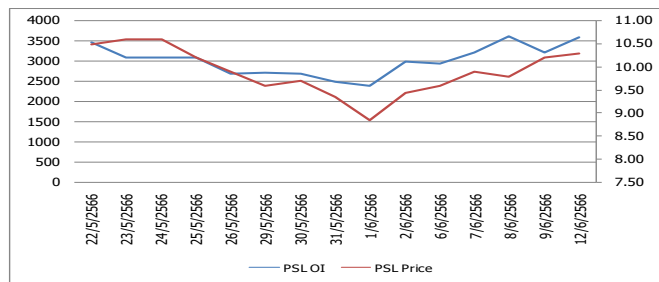
OI Trend BCP



Recommend : Short
Support : 33.00

Resistance : 36.00
Stop-Loss : 36.50

OI Trend PSL



Recommend : Long
Support : 10.00

Resistance : 11.00
Stop-Loss : 9.50

Source: KINGSFORD

APICHAJ RAOMANACHAI No. 002939
NUT KAEWBORISUTSAKUL Asst. Derivatives Analyst

ข้อมูลในเอกสารฉบับนี้ รวบรวมมาจากแหล่งข้อมูลที่น่าเชื่อถือ อย่างไรก็ดี บริษัทหลักทรัพย์ คิงส์ฟอร์ด จำกัด (มหาชน) ไม่สามารถที่จะยืนยันหรือรับรองความถูกต้องของข้อมูลเหล่านี้ได้ ไม่ว่าประการใด ๆ บทวิเคราะห์ในเอกสารนี้ จัดทำขึ้นโดยอ้างอิงหลักการทางวิชาการเกี่ยวกับหลักการวิเคราะห์ และไม่ได้เป็นการชี้นำ หรือเสนอแนะให้ซื้อหรือขายหลักทรัพย์ใด ๆ การตัดสินใจซื้อหรือขายหลักทรัพย์ใด ๆ ของผู้อ่าน ไม่ว่าจะเกิดจากการอ่านบทความในเอกสารหรือไมก็ตาม ล้วนเป็นผลจากการใช้วิจารณญาณของผู้อ่าน โดยไม่มีส่วนเกี่ยวข้องกับหรือหนีหนี้ผูกพันใด ๆ กับ บริษัทหลักทรัพย์ คิงส์ฟอร์ด จำกัด(มหาชน) ไม่ว่ากรณีใด

Short Sales



KINGSFORD

มูลค่าการขายชอร์ต ณ วันที่ 12 มิถุนายน 2566

หลักทรัพย์	ปริมาณหุ้นที่ขายชอร์ต (หุ้น)	มูลค่าการขายชอร์ต (บาท)	%เทียบมูลค่าซื้อขายตลาดรวม
7UP	167,000	95,190	1.42%
AAI	130,000	590,200	2.26%
AAV	2,227,300	6,474,744	6.01%
AAV-R	6,600	19,140	0.02%
ACE	137,000	274,554	0.80%
ACE-R	48,900	97,691	0.29%
ADVANC	383,400	83,200,700	11.31%
ADVANC-R	446,700	97,013,100	13.18%
AEONTS	3,000	604,000	4.77%
AEONTS-R	1,100	221,200	1.75%
AGE	83,300	222,626	3.01%
AH	180,600	6,380,450	2.54%
AH-R	83,100	2,955,475	1.17%
AIT	24,600	121,032	1.71%
AMATA	578,900	13,243,820	10.57%
AMATA-R	189,700	4,334,620	3.46%
ANAN	36,800	37,904	1.84%
AOT	913,200	65,675,300	6.99%
AOT-R	1,087,200	78,340,300	8.32%
AP-R	26,200	301,300	1.60%
AS	21,400	291,040	5.69%
ASK	25,800	721,650	2.00%
ASP	16,500	46,970	0.96%
ASW	18,900	158,405	3.41%
AU	22,500	227,250	4.17%
AUCT	164,100	1,755,870	10.60%
AURA	30,500	488,000	1.78%
AURA-R	67,700	1,082,290	3.96%
AWC	1,440,400	7,347,165	5.80%
AWC-R	1,753,700	8,945,695	7.06%
BA	56,800	876,710	0.93%
BA-R	13,500	208,340	0.22%
BAFS-R	700	22,575	0.16%
BAM	290,000	3,289,780	4.43%
BAM-R	384,600	4,373,780	5.87%
BANPU	3,866,700	33,698,470	8.41%
BANPU-R	9,190,900	80,088,610	19.99%
BAY	21,000	682,150	3.90%
BAY-R	24,400	789,200	4.53%
BBIK	1,600	192,800	0.76%
BBL	81,600	13,242,700	2.69%
BBL-R	117,400	19,050,500	3.87%
BCH	261,600	4,813,440	3.62%
BCH-R	872,000	16,038,070	12.07%
BCP	223,300	7,626,575	4.21%
BCP-R	52,800	1,813,825	1.00%
BCPG	51,400	482,265	3.56%
BCPG-R	64,700	604,945	4.49%
BDMS	2,548,400	73,286,500	12.56%
BDMS-R	30,300	871,125	0.15%
BE8	8,200	396,200	0.87%
BEAUTY	154,500	112,785	2.27%
BEC	483,700	4,277,430	7.88%
BEC-R	692,000	6,111,980	11.28%
BEM	653,200	5,465,495	6.69%

ข้อมูลในเอกสารฉบับนี้ รวบรวมมาจากแหล่งข้อมูลที่เชื่อถือได้ อย่างไรก็ตาม บริษัทหลักทรัพย์ คิงส์ฟอร์ด จำกัด (มหาชน) ไม่สามารถที่จะยืนยันหรือรับรองความถูกต้องของข้อมูลเหล่านี้ได้ ไม่ว่าประการใด ๆ บทวิเคราะห์ในเอกสารนี้ จัดทำขึ้นโดยอ้างอิงหลักเกณฑ์ทางวิชาการเกี่ยวกับหลักการวิเคราะห์ และมีได้เป็นการชี้แนะ หรือเสนอแนะให้ซื้อหรือขายหลักทรัพย์ใด ๆ การตัดสินใจซื้อหรือขายหลักทรัพย์ใด ๆ ของผู้อ่าน ไม่ว่าจะเกิดจากการอ่านบทความในเอกสารนี้หรือไม่ก็ตาม ล้วนเป็นผลจากการใช้วิจารณญาณของผู้อ่าน โดยไม่มีส่วนเกี่ยวข้องกับหรือพันธะผูกพันใด ๆ กับ บริษัทหลักทรัพย์ คิงส์ฟอร์ด จำกัด (มหาชน) ไม่ว่ากรณีใด

Short Sales



KINGSFORD

มูลค่าการขายชอร์ต ณ วันที่ 12 มิถุนายน 2566

หลักทรัพย์	ปริมาณหุ้นที่ขายชอร์ต (หุ้น)	มูลค่าการขายชอร์ต (บาท)	%เทียบมูลค่าซื้อขายตลาดรวม
BEM-R	281,200	2,352,770	2.88%
BGRIM	1,190,400	45,237,375	20.53%
BGRIM-R	306,400	11,638,725	5.28%
BH	43,100	10,019,300	3.56%
BH-R	250,900	58,170,300	20.73%
BJC	337,500	12,153,600	17.87%
BJC-R	334,700	12,051,400	17.72%
BLA	53,500	1,431,125	6.69%
BLA-R	110,000	2,942,500	13.76%
BLAND	323,900	278,554	9.21%
BLAND-R	314,300	270,298	8.94%
BOL	7,000	72,800	5.70%
BPP	27,300	403,650	6.44%
BPP-R	59,700	871,640	14.07%
BRI	15,500	152,955	7.58%
BRI-R	200	1,980	0.10%
BRR	4,300	26,875	1.15%
BTG	40,800	1,176,025	3.71%
BTG-R	131,200	3,772,000	11.93%
BTS	983,100	7,232,200	9.69%
BTS-R	1,178,300	8,713,480	11.61%
BYD	496,700	3,750,760	19.11%
BYD-R	178,500	1,349,815	6.87%
CBG	252,100	16,667,250	3.03%
CBG-R	1,034,800	68,725,250	12.44%
CENTEL	145,400	7,139,825	3.01%
CENTEL-R	662,300	32,465,675	13.70%
CHAYO	96,400	742,280	5.93%
CHG	1,457,900	4,512,644	4.15%
CHG-R	1,561,300	4,818,338	4.45%
CK	133,300	2,529,290	5.40%
CK-R	272,800	5,169,290	11.06%
CKP	55,800	191,090	4.34%
CKP-R	56,900	194,598	4.43%
COM7	135,100	3,850,350	3.63%
COM7-R	27,000	768,325	0.73%
CPALL	598,500	38,082,300	3.65%
CPALL-R	349,800	22,256,150	2.14%
CPF	1,214,400	26,141,700	10.27%
CPF-R	1,594,300	34,400,680	13.49%
CPN	169,900	11,575,300	6.62%
CPN-R	191,700	13,079,025	7.46%
CRC	329,800	13,326,650	7.50%
CRC-R	627,300	25,320,125	14.27%
CV	22,900	36,182	2.93%
DCC	115,600	238,136	10.17%
DDD	200	2,840	0.39%
DELTA	144,400	14,367,050	1.45%
DELTA-R	506,600	50,427,675	5.07%
DITTO	48,900	1,803,750	0.48%
DITTO-R	65,900	2,406,850	0.65%
DMT	60,000	762,000	12.37%
DOHOME	638,000	8,278,950	15.07%
DOHOME-R	111,100	1,441,790	2.62%
DUSIT	5,400	65,540	1.68%

ข้อมูลในเอกสารฉบับนี้ รวบรวมมาจากแหล่งข้อมูลที่เชื่อถือได้ อย่างไรก็ตาม บริษัทหลักทรัพย์ คิงส์ฟอร์ด จำกัด (มหาชน) ไม่สามารถที่จะยืนยันหรือรับรองความถูกต้องของข้อมูลเหล่านี้ได้ ไม่ว่าประการใด ๆ บทวิเคราะห์ในเอกสารนี้ จัดทำขึ้นโดยอ้างอิงหลักเกณฑ์ทางวิชาการเกี่ยวกับหลักการวิเคราะห์ และมีได้เป็นการชี้แนะ หรือเสนอแนะให้ซื้อหรือขายหลักทรัพย์ใด ๆ การตัดสินใจซื้อหรือขายหลักทรัพย์ใด ๆ ของผู้อ่าน ไม่ว่าจะเกิดจากการอ่านบทความในเอกสารนี้หรือไม่ก็ตาม ล้วนเป็นผลจากการใช้วิจารณญาณของผู้อ่าน โดยไม่มีส่วนเกี่ยวข้องกับหรือพึ่งพิงผูกพันใด ๆ กับ บริษัทหลักทรัพย์ คิงส์ฟอร์ด จำกัด (มหาชน) ไม่ว่ากรณีใด

Short Sales



KINGSFORD

มูลค่าการขายชอร์ต ณ วันที่ 12 มิถุนายน 2566

หลักทรัพย์	ปริมาณหุ้นที่ขายชอร์ต (หุ้น)	มูลค่าการขายชอร์ต (บาท)	%เทียบมูลค่าซื้อขายตลาดรวม
EA	210,200	13,469,825	4.04%
EA-R	263,300	16,856,575	5.06%
EGATIF	19,500	129,675	7.78%
EGCO	9,600	1,382,350	4.26%
EGCO-R	8,900	1,277,950	3.95%
EKH	3,900	31,005	0.29%
EPG	32,300	235,790	11.43%
EPG-R	25,500	186,150	9.02%
ERW	1,060,400	4,830,044	3.49%
ERW-R	2,129,400	9,904,220	7.01%
ESSO	133,100	1,184,590	5.16%
ESSO-R	102,600	913,070	3.98%
ETC	41,900	129,552	2.61%
FORTH	67,000	2,110,250	6.10%
FORTH-R	97,100	3,067,200	8.84%
FSMART	35,900	359,000	1.52%
GFPT	235,000	2,784,080	12.85%
GFPT-R	159,700	1,886,830	8.74%
GLOBAL	109,900	1,902,160	4.19%
GLOBAL-R	229,500	3,972,330	8.76%
GPSC	78,400	4,634,850	1.48%
GPSC-R	562,600	33,418,750	10.60%
GULF	1,604,400	73,511,750	6.20%
GULF-R	1,577,300	72,461,675	6.10%
GUNKUL	249,000	856,560	2.73%
HANA	126,000	5,760,725	4.64%
HANA-R	320,700	14,664,125	11.80%
HENG	160,400	458,078	2.47%
HL	40,200	603,670	1.72%
HMPRO	1,385,600	19,180,260	13.72%
HMPRO-R	1,170,200	16,218,070	11.58%
HTC	3,800	146,300	1.26%
HTC-R	500	19,250	0.17%
HUMAN	6,200	62,000	2.24%
ICC	900	41,175	2.76%
ICHI	337,500	5,089,040	5.48%
ICHI-R	554,400	8,358,730	9.01%
III	10,000	121,360	0.89%
III-R	500	6,000	0.04%
ILM	3,700	83,990	0.60%
INTUCH	341,500	24,963,825	6.41%
INTUCH-R	177,100	12,959,500	3.32%
IP	20,300	269,760	1.04%
IRPC	3,378,500	7,975,194	9.69%
IRPC-R	7,734,700	18,252,132	22.19%
ITD-R	23,800	33,865	1.81%
ITEL	4,900	14,602	0.33%
IVL	637,100	21,186,725	6.23%
IVL-R	1,473,100	49,022,575	14.41%
JAS-R	778,200	1,183,027	4.31%
JMART	1,769,500	35,551,390	9.99%
JMART-R	939,900	18,791,030	5.31%
JMT	340,300	14,785,875	2.49%
JMT-R	1,619,400	70,710,950	11.84%

ข้อมูลในเอกสารฉบับนี้ รวบรวมมาจากแหล่งข้อมูลที่เชื่อถือได้ อย่างไรก็ตาม บริษัทหลักทรัพย์ คิงส์ฟอร์ด จำกัด (มหาชน) ไม่สามารถที่จะยืนยันหรือรับรองความถูกต้องของข้อมูลเหล่านี้ได้ ไม่ว่าประการใด ๆ บทวิเคราะห์ในเอกสารนี้ จัดทำขึ้นโดยอ้างอิงหลักเกณฑ์ทางวิชาการเกี่ยวกับหลักการวิเคราะห์ และมีได้เป็นการชี้แนะ หรือเสนอแนะให้ซื้อหรือขายหลักทรัพย์ใด ๆ การตัดสินใจซื้อหรือขายหลักทรัพย์ใด ๆ ของผู้อ่าน ไม่ว่าจะเกิดจากการอ่านบทความในเอกสารนี้หรือไม่ก็ตาม ล้วนเป็นผลจากการใช้วิจารณญาณของผู้อ่าน โดยไม่มีส่วนเกี่ยวข้องกับหรือพึ่งพิงผูกพันใด ๆ กับ บริษัทหลักทรัพย์ คิงส์ฟอร์ด จำกัด (มหาชน) ไม่ว่ากรณีใด

Short Sales



KINGSFORD

มูลค่าการขายชอร์ต ณ วันที่ 12 มิถุนายน 2566

หลักทรัพย์	ปริมาณหุ้นที่ขายชอร์ต (หุ้น)	มูลค่าการขายชอร์ต (บาท)	%เทียบมูลค่าซื้อขายตลาดรวม
JTS-R	13,700	377,925	1.38%
JUBILE	6,300	154,450	7.64%
KAMART	82,900	1,050,830	1.07%
KAMART-R	40,800	517,890	0.52%
KBANK	482,800	63,490,900	4.78%
KBANK-R	145,500	19,148,500	1.44%
KCC	14,800	100,260	2.42%
KCE	51,000	2,013,050	3.17%
KCE-R	80,400	3,167,825	4.99%
KEX	151,000	1,597,460	7.17%
KEX-R	9,600	101,960	0.46%
KGI	18,700	85,646	2.93%
KISS	20,300	127,720	3.03%
KKP	78,700	4,847,575	1.81%
KKP-R	610,100	37,529,125	14.04%
KLINIQR	5,800	234,900	0.48%
KSL	107,700	362,822	0.56%
KSL-R	553,000	1,841,696	2.85%
KTB	3,163,500	61,197,640	19.60%
KTB-R	938,200	18,179,920	5.81%
KTC	119,700	6,209,975	3.72%
KTC-R	186,500	9,696,675	5.79%
LANNA	3,600	56,880	0.77%
LANNA-R	54,900	868,980	11.71%
LH	1,765,200	15,140,720	4.30%
LH-R	2,463,300	21,172,660	5.99%
LHFG	129,400	139,998	1.57%
LPN	15,900	71,550	2.95%
M	19,700	986,950	1.62%
M-R	20,000	1,001,050	1.65%
MAJOR	111,200	1,787,720	2.78%
MAJOR-R	51,800	830,660	1.29%
MAKRO-R	62,000	2,342,250	0.46%
MBK	6,600	112,800	1.45%
MBK-R	10,900	186,890	2.39%
MC	30,800	417,660	1.99%
MEGA	15,800	628,050	1.72%
MEGA-R	21,500	854,625	2.34%
MINT	1,206,000	41,288,975	9.14%
MINT-R	390,300	13,347,175	2.96%
MONO	234,900	301,542	6.89%
MTC	1,158,400	47,904,025	18.18%
MTC-R	1,350,700	56,047,800	21.20%
NER	131,800	616,824	2.06%
NER-R	11,000	51,340	0.17%
NETBAY	25,400	593,480	1.28%
NEX	56,700	673,730	2.27%
NOBLE	30,100	134,848	3.15%
NOBLE-R	17,800	79,856	1.87%
NRF	45,100	243,540	9.97%
NSL	2,500	58,500	0.08%
NUSA	30,000	24,000	0.35%
ONEE	598,700	3,423,745	6.49%
OR	454,700	9,385,220	7.15%

ข้อมูลในเอกสารฉบับนี้ รวบรวมมาจากแหล่งข้อมูลที่เชื่อถือได้ อย่างไรก็ตาม บริษัทหลักทรัพย์ คิงส์ฟอร์ด จำกัด (มหาชน) ไม่สามารถที่จะยืนยันหรือรับรองความถูกต้องของข้อมูลเหล่านี้ได้ ไม่ว่าประการใด ๆ บทวิเคราะห์ในเอกสารนี้ จัดทำขึ้นโดยอ้างอิงหลักเกณฑ์ทางวิชาการเกี่ยวกับหลักการวิเคราะห์ และมีได้เป็นการชี้แนะ หรือเสนอแนะให้ซื้อหรือขายหลักทรัพย์ใด ๆ การตัดสินใจซื้อหรือขายหลักทรัพย์ใด ๆ ของผู้อ่าน ไม่ว่าจะเกิดจากการอ่านบทความในเอกสารนี้หรือไม่ก็ตาม ล้วนเป็นผลจากการใช้วิจารณญาณของผู้อ่าน โดยไม่มีส่วนเกี่ยวข้องกับหรือพันธะผูกพันใด ๆ กับ บริษัทหลักทรัพย์ คิงส์ฟอร์ด จำกัด (มหาชน) ไม่ว่ากรณีใด

Short Sales



KINGSFORD

มูลค่าการขายชอร์ต ณ วันที่ 12 มิถุนายน 2566

หลักทรัพย์	ปริมาณหุ้นที่ขายชอร์ต (หุ้น)	มูลค่าการขายชอร์ต (บาท)	%เทียบมูลค่าซื้อขายตลาดรวม
OR-R	184,200	3,796,940	2.90%
ORI	294,400	3,243,400	16.33%
ORI-R	132,100	1,453,100	7.33%
OSP	294,300	8,764,050	8.50%
OSP-R	305,100	9,098,400	8.82%
OTO-R	13,800	181,910	0.09%
PLANB	65,300	584,435	1.32%
PLANB-R	222,400	1,982,040	4.50%
PLAT	45,900	161,994	1.61%
PR9	71,200	1,279,030	2.81%
PR9-R	26,200	467,700	1.03%
PRI	4,100	154,175	0.78%
PRM	144,700	983,960	5.56%
PSH-R	3,000	37,800	2.41%
PSL	45,000	463,500	0.44%
PSL-R	976,500	10,049,350	9.46%
PTG-R	282,400	3,445,280	7.45%
PTL	23,300	318,430	2.93%
PTT	20,000	630,000	0.21%
PTT-R	69,600	2,192,400	0.75%
PTTEP	491,600	73,792,200	14.01%
PTTEP-R	165,400	24,847,150	4.72%
PTTGC	1,525,800	57,846,250	12.34%
PTTGC-R	1,032,500	39,084,175	8.35%
QH	4,781,600	10,902,048	16.14%
QH-R	4,143,600	9,446,816	13.99%
RABBIT	223,400	140,742	2.90%
RAM	6,000	277,500	10.79%
RAM-R	8,100	374,650	14.57%
RATCH	222,200	8,332,500	11.88%
RATCH-R	291,900	10,945,300	15.60%
RBF	255,900	3,099,170	3.65%
RBF-R	185,300	2,258,300	2.65%
RCL	50,100	1,217,430	2.54%
RCL-R	3,900	94,650	0.20%
RJH	1,400	40,250	2.92%
ROJNA	36,000	211,085	4.16%
RS	115,200	1,704,740	1.58%
RS-R	1,200	17,760	0.02%
S-R	163,900	270,162	8.92%
SABINA	34,300	1,002,075	1.53%
SABUY	360,900	4,118,660	2.61%
SABUY-R	29,000	326,200	0.21%
SAK	23,600	137,345	2.90%
SAMART	225,200	1,354,960	5.07%
SAMART-R	183,200	1,100,535	4.12%
SAPPE	2,300	199,900	0.55%
SAPPE-R	22,100	1,909,175	5.30%
SAWAD	208,400	11,320,525	6.88%
SAWAD-R	367,700	20,017,200	12.13%
SC	399,700	1,761,154	13.33%
SC-R	184,100	811,672	6.14%
SCB	3,200	344,000	0.03%
SCB-R	359,900	38,533,300	3.72%
SCC	23,600	7,835,200	3.81%
SCC-R	56,600	18,812,300	9.15%

ข้อมูลในเอกสารฉบับนี้ รวบรวมมาจากแหล่งข้อมูลที่เชื่อถือได้ อย่างไรก็ตาม บริษัทหลักทรัพย์ คิงส์ฟอร์ด จำกัด (มหาชน) ไม่สามารถที่จะยืนยันหรือรับรองความถูกต้องของข้อมูลเหล่านี้ได้ ไม่ว่าประการใด ๆ บทวิเคราะห์ในเอกสารนี้ จัดทำขึ้นโดยอ้างอิงหลักเกณฑ์ทางวิชาการเกี่ยวกับหลักการวิเคราะห์ และมีได้เป็นการชี้แนะ หรือเสนอแนะให้ซื้อหรือขายหลักทรัพย์ใด ๆ การตัดสินใจซื้อหรือขายหลักทรัพย์ใด ๆ ของผู้อ่าน ไม่ว่าจะเกิดจากการอ่านบทความในเอกสารนี้หรือไม่ก็ตาม ล้วนเป็นผลจากการใช้วิจารณญาณของผู้อ่าน โดยไม่มีส่วนเกี่ยวข้องกับหรือพึ่งพิงผูกพันใด ๆ กับ บริษัทหลักทรัพย์ คิงส์ฟอร์ด จำกัด (มหาชน) ไม่ว่ากรณีใด

Short Sales



KINGSFORD

มูลค่าการขายชอร์ต ณ วันที่ 12 มิถุนายน 2566

หลักทรัพย์	ปริมาณหุ้นที่ขายชอร์ต (หุ้น)	มูลค่าการขายชอร์ต (บาท)	%เทียบมูลค่าซื้อขายตลาดรวม
SCCC	1,000	137,000	1.40%
SCCC-R	6,700	917,900	9.36%
SCGP	115,000	4,427,525	2.89%
SCGP-R	170,300	6,567,775	4.27%
SGP-R	4,500	38,475	2.27%
SHR	863,600	3,168,388	12.56%
SHR-R	329,400	1,206,240	4.79%
SINGER	26,200	294,730	0.33%
SINGER-R	169,100	1,898,970	2.13%
SIRI	3,148,100	5,932,711	5.22%
SIRI-R	8,314,800	15,590,169	13.79%
SIS	1,000	19,600	1.71%
SISB	325,400	12,693,700	12.48%
SISB-R	67,800	2,644,425	2.60%
SKR	14,100	157,920	11.81%
SKY-R	27,900	698,275	1.24%
SMPC	1,700	18,360	1.06%
SNC	4,600	51,060	0.54%
SNNP	38,800	1,037,900	1.73%
SNNP-R	400	10,700	0.02%
SPA	24,700	259,350	2.46%
SPA-R	12,600	132,420	1.25%
SPALI	245,400	5,207,560	9.74%
SPALI-R	68,700	1,455,620	2.73%
SPCG	7,600	99,560	1.23%
SPRC	254,300	2,314,130	3.68%
SPRC-R	274,000	2,483,400	3.96%
SSP	5,500	45,650	0.83%
SSP-R	7,500	62,250	1.13%
STA	293,900	5,485,240	5.96%
STA-R	430,700	8,005,740	8.73%
STANLY	800	171,800	2.37%
STEC	404,900	3,731,725	8.45%
STEC-R	231,800	2,134,250	4.84%
STGT	140,600	1,266,895	7.96%
STPI	6,200	22,878	1.75%
SUPEREIF	19,400	158,110	10.99%
SUSCO	21,700	82,026	0.87%
SYNEX	4,400	58,080	1.50%
TASCO	52,400	984,160	2.01%
TASCO-R	37,200	695,640	1.43%
TCAP	132,700	6,726,775	3.02%
TCAP-R	345,300	17,460,450	7.86%
TEAMG	264,900	2,342,820	1.03%
TFG	82,000	376,940	3.96%
TFG-R	197,700	911,800	9.56%
TGE	25,500	42,075	1.01%
THANI	71,100	246,006	2.19%
THANI-R	52,100	180,266	1.60%
THCOM	37,600	437,220	0.62%
THG	8,500	603,500	0.71%
THG-R	39,300	2,789,250	3.29%
TIDLOR	296,200	7,924,600	3.79%
TIDLOR-R	221,400	5,924,525	2.83%
TIPH	19,600	852,600	4.53%
TIPH-R	35,000	1,524,425	8.09%

ข้อมูลในเอกสารฉบับนี้ รวบรวมมาจากแหล่งข้อมูลที่เชื่อถือได้ อย่างไรก็ตาม บริษัทหลักทรัพย์ คิงส์ฟอร์ด จำกัด (มหาชน) ไม่สามารถที่จะยืนยันหรือรับรองความถูกต้องของข้อมูลเหล่านี้ได้ ไม่ว่าประการใด ๆ บทวิเคราะห์ในเอกสารนี้ จัดทำขึ้นโดยอ้างอิงหลักเกณฑ์ทางวิชาการเกี่ยวกับหลักการวิเคราะห์ และมีได้เป็นการชี้แนะ หรือเสนอแนะให้ซื้อหรือขายหลักทรัพย์ใด ๆ การตัดสินใจซื้อหรือขายหลักทรัพย์ใด ๆ ของผู้อ่าน ไม่ว่าจะเกิดจากการอ่านบทความในเอกสารนี้หรือไม่ก็ตาม ล้วนเป็นผลจากการใช้วิจารณญาณของผู้อ่าน โดยไม่มีส่วนเกี่ยวข้องกับหรือพันธะผูกพันใด ๆ กับ บริษัทหลักทรัพย์ คิงส์ฟอร์ด จำกัด (มหาชน) ไม่ว่ากรณีใด

Short Sales



KINGSFORD

มูลค่าการขายชอร์ต ณ วันที่ 12 มิถุนายน 2566

หลักทรัพย์	ปริมาณหุ้นที่ขายชอร์ต (หุ้น)	มูลค่าการขายชอร์ต (บาท)	%เทียบมูลค่าซื้อขายตลาดรวม
TISCO	20,800	2,013,525	1.10%
TISCO-R	221,700	21,449,475	11.76%
TKN	388,600	4,455,820	4.03%
TKN-R	43,000	490,200	0.45%
TKS	10,600	98,580	2.40%
TLI	302,700	3,922,860	9.71%
TLI-R	102,400	1,327,740	3.29%
TOA	123,200	3,703,125	10.79%
TOA-R	14,800	445,600	1.30%
TOP	815,800	36,994,150	12.12%
TOP-R	98,800	4,477,225	1.47%
TPIPL-R	100,000	147,000	2.70%
TPIPP	19,800	66,132	1.44%
TPIPP-R	28,200	94,188	2.05%
TQM	15,900	491,175	1.80%
TQM-R	6,600	202,950	0.75%
TRUE	2,792,500	19,133,725	4.50%
TRUE-R	9,013,500	61,838,720	14.53%
TSE	62,000	156,240	3.20%
TTA	100,500	717,400	2.17%
TTA-R	782,700	5,576,420	16.93%
TTB	35,835,600	58,495,550	5.08%
TTB-R	778,400	1,266,846	0.11%
TTCL	6,900	27,462	2.94%
TTW-R	39,000	337,335	7.09%
TU	1,539,300	21,247,040	10.88%
TU-R	1,570,900	21,675,240	11.11%
UBE	48,400	52,922	1.22%
UTP	5,000	57,000	2.12%
UV	9,300	26,412	0.70%
UVAN	4,900	41,405	1.14%
VGI	168,300	558,756	0.63%
VGI-R	30,300	100,426	0.11%
VIBHA-R	33,800	85,176	2.22%
VIH	20,200	166,650	23.49%
WHA	4,775,300	21,545,616	19.98%
WHA-R	571,500	2,568,250	2.39%
WHAUP	11,900	45,696	2.51%
WHAUP-R	43,800	168,192	9.24%
WICE	52,300	460,295	3.50%
XO	48,600	1,066,700	1.07%
XPG	204,400	208,488	5.10%
XPG-R	16,300	16,398	0.41%
YGG	16,600	136,605	0.83%

หมายเหตุ - ไม่รวมรายการขายชอร์ตของสมาชิกที่เป็นผู้ร่วมค้ำหน่วยลงทุนหรือผู้ดูแลสภาพคล่องของหน่วยลงทุนของกองทุนรวมอีทีเอฟเพื่อบัญชีบริษัทประเภทเพื่อทำกำไรจากส่วนต่างของราคาหรือเพื่อดูแลสภาพคล่อง แล้วแต่กรณี

ข้อมูลในเอกสารฉบับนี้ รวบรวมมาจากแหล่งข้อมูลที่เชื่อถือได้ อย่างไรก็ตาม บริษัทหลักทรัพย์ คิงส์ฟอร์ด จำกัด (มหาชน) ไม่สามารถที่จะยืนยันหรือรับรองความถูกต้องของข้อมูลเหล่านี้ได้ ไม่ว่าประการใด ๆ บทวิเคราะห์ในเอกสารนี้ จัดทำขึ้นโดยอ้างอิงหลักเกณฑ์ทางวิชาการเกี่ยวกับหลักการวิเคราะห์ และมีได้เป็นการชี้แนะ หรือเสนอแนะให้ซื้อหรือขายหลักทรัพย์ใด ๆ การตัดสินใจซื้อหรือขายหลักทรัพย์ใด ๆ ของผู้อ่าน ไม่ว่าจะเกิดจากการอ่านบทความในเอกสารนี้หรือไม่ก็ตาม ล้วนเป็นผลจากการใช้วิจารณญาณของผู้อ่าน โดยไม่มีส่วนเกี่ยวข้องกับหรือพึ่งพิงผูกพันใด ๆ กับ บริษัทหลักทรัพย์ คิงส์ฟอร์ด จำกัด (มหาชน) ไม่ว่ากรณีใด

Stock Calendar



KINGSFORD

รายงานการเปลี่ยนแปลงการถือหลักทรัพย์ของผู้บริหาร (แบบ 59-2) ประจำวันที่ 12 มิถุนายน 2566

ชื่อผู้บริหาร	ประเภทหลักทรัพย์	วันที่ได้มา / จำนวน	จำนวน	ราคา	วิธีการ ได้มา/หน่วย	
GPI	นาย พิระพงศ์ เอี่ยมลาเนา	หุ้นสามัญ	08/06/2566	20,000	1.69	ซื้อ
BDMS	นาย ปราเสริฐ ปราสาททองโอสถ	หุ้นสามัญ	08/06/2566	3,966,300	28.50	ขาย
BDMS	นาย ปราเสริฐ ปราสาททองโอสถ	หุ้นสามัญ	09/06/2566	6,033,700	28.60	ขาย
BDMS	นาย ปราเสริฐ ปราสาททองโอสถ	หุ้นสามัญ	09/06/2566	1,995,900	29.00	ขาย
GABLE	นาง กิตยานี อัครวานิชย์	หุ้นสามัญ	09/06/2566	50,000	5.50	ซื้อ
JMART	นาย อติศักดิ์ สุขุมวิททยา	หุ้นสามัญ	09/06/2566	100,000	19.80	ซื้อ
TK	นาย รักสนิท พรประภา	หุ้นสามัญ	12/06/2566	10,000	7.20	ซื้อ
TMILL	นาย ประภาส ชุตินวาร์พันธ์	หุ้นสามัญ	08/06/2566	11,600	3.92	ซื้อ
TSTE	นาย ประภาส ชุตินวาร์พันธ์	หุ้นสามัญ	08/06/2566	2,000	8.55	ซื้อ
TSTE	นาย ประภาส ชุตินวาร์พันธ์	หุ้นสามัญ	09/06/2566	7,700	8.60	ซื้อ
NCAP	นางสาว อุบลวรรณ ปิยะจินดา	หุ้นสามัญ	09/06/2566	20,000	5.45	ขาย
PSG	นาย ชัยยศ จิรวรรกุล	หุ้นสามัญ	07/06/2566	500,000	0.80	ขาย
PSG	นาย ชัยยศ จิรวรรกุล	หุ้นสามัญ	08/06/2566	500,000	0.80	ขาย
MTW	นางสาว ชีนจิตร์ ตั้งพิชญโพธิวัฒน์	หุ้นสามัญ	09/06/2566	450,000	3.98	ขาย
PLUS	นาย นิลสุวรรณ ลีลารัตน์	หุ้นสามัญ	16/05/2566	28,100	6.30	ซื้อ
PLUS	นาย นิลสุวรรณ ลีลารัตน์	หุ้นสามัญ	17/05/2566	25,100	6.29	ซื้อ
PLUS	นาย นิลสุวรรณ ลีลารัตน์	หุ้นสามัญ	19/05/2566	40,000	6.20	ซื้อ
PLUS	นาย นิลสุวรรณ ลีลารัตน์	หุ้นสามัญ	23/05/2566	26,800	6.24	ซื้อ
PLUS	นาย นิลสุวรรณ ลีลารัตน์	หุ้นสามัญ	30/05/2566	80,000	6.61	ซื้อ
PLUS	นาย นิลสุวรรณ ลีลารัตน์	หุ้นสามัญ	31/05/2566	40,000	6.55	ซื้อ
LEO	นาย วิเศษ สิทธิสุนทรวงค์	ใบสำคัญแสดงสิทธิที่จะซื้อหุ้น	09/06/2566	100,000	1.24	ขาย
KUN	นาง ประวีร์รัตน์ เทวอักษร	หุ้นสามัญ	12/06/2566	25,000	2.12	ซื้อ
KUN	นาย คุณา เทวอักษร	หุ้นสามัญ	09/06/2566	25,000	2.12	ซื้อ
STI	นาย พรณรงค์ คงกลิ่นสุคนธ์	หุ้นสามัญ	08/06/2566	5,000	4.48	ซื้อ
AUCT	นาย สุธี สมานธิ	หุ้นสามัญ	08/06/2566	37,400	10.80	ขาย
SAMART	นาย วัฒนชัย วิไลลักษณ์	ใบสำคัญแสดงสิทธิที่จะซื้อหุ้น	09/06/2566	1,876,267	0.37	ขาย
SIRI	นาย ศุภนิจ จัยวัฒน์	หุ้นสามัญ	08/06/2566	650,000	1.90	ขาย
INSET	นาย วิเชียร เจียกเจิม	หุ้นสามัญ	09/06/2566	90,000	2.40	ซื้อ
INSET	นาย วิเชียร เจียกเจิม	ใบสำคัญแสดงสิทธิที่จะซื้อหุ้น	09/06/2566	112,600	0.42	ขาย
SISB	นาย ฉัตรพี ดันติเฉลิม	หุ้นสามัญ	08/06/2566	20,000	40.00	ขาย

Stock Calendar



KINGSFORD

แบบรายงานการได้มาหรือจำหน่ายหลักทรัพย์ของกิจการ (แบบ 246-2) ประจำวันที่ 09 มิถุนายน 2566

หลักทรัพย์	ชื่อผู้ได้มา/จำหน่าย	วิธีการ	ประเภท หลักทรัพย์ ¹	% ก่อน ได้มา/ จำหน่าย	% ได้มา/ จำหน่าย	% หลัง ได้มา/ จำหน่าย	วันที่ได้มา/ จำหน่าย	% ก่อน ได้มา/ จำหน่าย (กลุ่ม) 2	% ได้มา/ จำหน่าย (กลุ่ม) 2	% หลัง ได้มา/ จำหน่าย (กลุ่ม) 2
BCT	SKI CARBON BLACK (MAURITIUS) LIMITED	ได้มา	หุ้น	39.7761	3.7266	43.5027	08/06/2566	39.7761	3.7266	43.5027
BCT	FMR LLC	จำหน่าย	หุ้น	5.0831	0.6898	4.3932	06/06/2566	5.0831	0.6898	4.3932
BCT	SKI CARBON BLACK (MAURITIUS) LIMITED	ได้มา	หุ้น	39.7761	3.7266	43.5027	08/06/2566	39.7761	3.7266	43.5027

Stock Calendar



KINGSFORD

June 2023				
Monday	Tuesday	Wednesday	Thursday	Friday

5	6	7	8	9
วันหยุด	XD WHABT (0.1685 ทรบ) Shares JKN 1,355,013 Shares	Shares NEX 347,374,889 Shares	XD NETEASE80 (- ทรบ) NEWLISTED BE8-W1 13,234,216 Units Shares SIRI 6,500,000 Shares NRF 3,149 Shares	XD BCT (1.40 ทรบ) TR (0.05 ทรบ)

12	13	14	15	16
Shares KUN 62,710,139 Shares EKH 7,741,757 Shares SABUY 4,781,850 Shares NEWLISTED BIOTEC-W2 1,016,663,104 Units	XD ABFTH (13.00 ทรบ) BYDCOM80 (- ทรบ) Shares EFORL 612,213 Shares SDC 44,444,944 Shares BC 661,280 Shares	XD LHK (0.09 ทรบ) PINGAN80 (- ทรบ)		

XD - Excluding Dividend	XD(ST) - Excluding Stock Dividend	XM - Exclude meetings	XN - Ex-Capital Return	XI - Excluding Interest
XP - Excluding Principal	XR - Excluding Right	XW - Excluding Warrant	XS - Excluding Short-term Warrant	XA - Excluding All
XE - Excluding Exercise	*ND - No Dividend Payment	PD - Payment Date	XT - Excluding TSR ; @ - price per share / price per unit /	
XD - Excluding Dividend	XD(ST) - Excluding Stock Dividend	XM - Exclude meetings	XN - Ex-Capital Return	XI - Excluding Interest
XP - Excluding Principal	XR - Excluding Right	XW - Excluding Warrant	XS - Excluding Short-term Warrant	XA - Excluding All
XE - Excluding Exercise	*ND - No Dividend Payment	PD - Payment Date	XT - Excluding TSR ; @ - price per share / price per unit /	

NVDR Update

วันอังคารที่ 13 มิถุนายน 2566

Most Active Values (Btmn)

Top 20 Net Buying Value (B m)						Top 20 Net Selling Value (B m)					Month to Date		Year to Date						
มิ.ย.-66						มิ.ย.-66					มิถุนายน 2566		03 ม.ค.-12 มิ.ย.66						
	12	9	8	7	6		12	9	8	7	6	Net Buy	Net Sell	Net Buy	Net Sell				
1 DELTA	236.7	-609.3	398.7	238.1	297.0	KBANK	-228.9	-658.8	-669.9	-16.5	-102.2	CPALL	2,515.46	KBANK	(1,691.91)	CPALL	9,851.7	KBANK	-16,552.2
2 CPALL	205.9	141.2	584.5	-377.2	1,888.5	ADVANC	-152.8	-61.2	114.3	37.1	-4.1	BDMS	1,452.63	AOT	(749.46)	BDMS	6,852.3	PTTEP	-3,848.6
3 MINT	95.5	84.4	234.5	157.5	42.9	AOT	-138.4	199.1	153.7	-130.9	-176.1	MAKRO	1,199.58	GULF	(643.69)	MAKRO	4,057.5	AOT	-3,740.4
4 PTT	56.4	-95.4	375.1	100.2	125.4	PTTGC	-126.6	-226.0	-221.9	-56.5	-9.5	DELTA	844.94	JMT	(518.83)	SCC	3,415.0	BANPU	-3,528.5
5 INTUCH	51.6	-15.0	-55.1	40.7	-22.5	BANPU	-73.2	-94.1	-160.5	8.1	-69.6	SCC	635.43	TRUE	(518.11)	KTB	2,966.3	DELTA	-3,161.1
6 TISCO	40.3	40.9	59.6	79.2	-15.5	BH	-62.2	-21.6	110.1	54.7	-44.7	SCGP	621.99	PTTGC	(510.49)	BBL	2,411.2	KKP	-3,013.3
7 AH	35.7	-19.9	-181.5	34.9	14.3	MAKRO	-53.2	5.9	84.4	94.2	-0.7	SCB	549.41	BANPU	(500.02)	TTB	2,193.1	PTT	-2,391.8
8 PTTEP	29.6	-51.1	-95.0	-177.3	361.0	TOP	-42.3	13.4	-9.3	-21.9	-102.6	TTB	529.42	LH	(413.69)	TASCO	1,909.7	CPF	-2,172.7
9 BCP	24.2	78.0	102.9	19.2	-168.7	CPN	-33.2	-11.6	78.9	57.1	141.8	KTB	526.92	HMPRO	(372.29)	TIDLOR	1,725.9	PTTGC	-2,008.6
10 BBL	22.4	92.2	271.0	64.4	-250.2	HMPRO	-33.2	-10.3	15.8	-25.8	-190.2	MINT	489.10	OSP	(280.40)	SCB	1,679.2	TISCO	-1,990.7
11 CENTEL	21.7	-10.2	-11.7	-3.2	-11.9	LH	-31.4	-54.7	-207.1	-109.2	-26.5	PTT	425.97	HANA	(263.87)	TRUEE	1,626.3	CPN	-1,696.5
12 RS	18.2	-0.4	4.3	3.9	4.4	SCB	-30.3	99.7	289.2	236.4	179.1	TCAP	297.80	TU	(243.73)	HANA	1,355.3	GULF	-1,599.8
13 KCE	16.1	40.1	-13.1	35.6	-10.0	KTB	-26.0	185.1	237.1	-38.5	23.8	TIDLOR	254.55	BCH	(196.67)	WHA	1,294.0	BCP	-1,546.6
14 AMATA	13.4	-3.2	32.1	11.9	-10.3	PSL	-23.4	11.0	-12.7	-32.9	-10.1	CPN	243.73	MEGA	(173.27)	JMART	1,141.6	OR	-1,386.9
15 CK	12.7	4.2	-4.5	-8.1	0.5	KAMART	-22.3	-7.6	-90.9	-21.9	-2.2	BCP	195.88	BH	(153.89)	ICHI	1,116.8	BLA	-1,190.1
16 CPF	11.1	-36.4	194.7	17.8	-19.4	IVL	-18.8	-70.0	83.9	-39.0	-71.2	BTS	188.46	KAMART	(144.53)	SAWAD	1,109.4	ESSO	-1,165.4
17 SABINA	10.4	0.5	-2.0	3.9	7.1	QH	-18.7	-3.9	-3.6	-4.9	-1.8	TISCO	167.39	BJC	(142.21)	TLI	897.8	HMPRO	-1,065.0
18 AAV	10.3	1.2	0.8	0.1	5.4	JMART	-17.0	69.3	-16.6	2.9	-23.6	BA	160.89	RBF	(136.93)	AMATA	885.7	LH	-1,057.4
19 JAS	9.6	-0.3	-8.9	-0.4	1.8	BJC	-13.5	-11.4	51.8	-4.8	-19.7	IRPC	143.94	OR	(134.13)	TCAP	814.5	BEM	-984.9
20 SCC	9.4	138.8	250.4	239.9	0.3	IRPC	-12.1	26.0	80.2	17.0	-0.2	ICHI	126.95	AH	(133.55)	CBG	814.2	IRPC	-883.7

Total Volume Shares						NVDR Shrs.						Paid up Capital
	Buy	Sell	Total	Net	Turn.		13-Jun-23	% of paidup	13-Jun-23	% of paidup	(Last)	
1 24CS	449,467	1,106,723	1,556,190	-657,256	9.64	1 24CS	6,563,813	1.53	#N/A	#N/A	430,000,000	
2 7UP	685,500	197,850	883,350	487,650	3.75	2 2S	7,864,808	1.43	3,092,210	0.69	549,995,954	
3 AS	591,100	255,730	846,830	335,370	11.62	3 3K-BAT	45,856	0.06	#N/A	#N/A	78,400,000	
4 AAI	775,400	1,272,900	2,048,300	-497,500	17.79	4 7UP	77,393,214	1.50	29,743,119	0.98	5,143,071,814	
5 AAV	5,969,900	2,453,800	8,423,700	3,516,100	11.36	5 A	8,400	0.00	62,400	0.01	980,000,000	
6 ABM	17,300	8,800	26,100	8,500	3.58	6 A5	9,696,695	0.80	800,664	0.07	1,209,384,615	
7 ABM-W1	1,000	60,000	61,000	-59,000	4.54	7 A5-W2	1,688,668	-	#N/A	#N/A	-	
8 ACC	100,100	108,400	208,500	-8,300	8.33	8 A5-W3	1,688,668	-	#N/A	#N/A	-	
9 ACE	1,116,200	553,800	1,670,000	562,400	4.89	9 AAI	17,187,081	0.81	#N/A	#N/A	2,125,000,000	
10 ADB	259,600	121,200	380,800	138,400	54.11	10 AAV	673,893,617	5.54	353,926,265	7.30	12,164,285,713	
11 ADD	680	851	1,531	-171	0.64	11 ABM	5,259,545	1.31	3,268,124	1.09	400,000,000	
12 ADVANC	496,300	1,199,720	1,696,020	-703,420	25.01	12 ABM-W1	1,229,899	2.46	#N/A	#N/A	49,999,917	
13 AEONTS	12,000	17,200	29,200	-5,200	23.21	13 ACAP	2,323,745	0.57	1,223,467	0.39	406,411,160	
14 AF	70,000	60,000	130,000	10,000	5.73	14 ACC	15,980,839	1.19	4,306,304	0.32	1,343,055,623	
15 AGE	473,570	933,700	1,407,270	-460,130	25.41	15 ACE	190,958,645	1.88	38,450,400	0.38	10,175,999,960	
16 AH	1,525,023	525,409	2,050,432	999,614	14.44	16 ACG	1,313,200	0.22	211,225	0.04	600,000,000	
17 AI	8,000	8,000	16,000	0	7.97	17 ADB	64,718,909	8.91	31,173,421	5.20	725,999,923	
18 AIE	7,000	55,600	62,600	-48,600	7.85	18 ADD	1,942,978	1.21	#N/A	#N/A	160,000,000	
19 AIT	353,600	172,000	525,600	181,600	18.24	19 ADVANC	219,129,174	7.37	241,595,912	8.13	2,974,209,736	
20 AIT-W2	1,300	-	1,300	1,300	6.24	20 AEONTS	17,596,321	7.04	11,410,746	4.56	250,000,000	

Source : SET.ORG.TH

ข้อมูลในเอกสารฉบับนี้ รวบรวมมาจากแหล่งข้อมูลที่น่าเชื่อถือ อย่างไรก็ตาม บริษัทหลักทรัพย์ คิงส์ฟอร์ด จำกัด (มหาชน) ไม่สามารถที่จะยืนยันหรือรับรองความถูกต้องของข้อมูลเหล่านี้ได้ ไม่ว่าประการใด ๆ บทวิเคราะห์ในเอกสารนี้ จัดทำขึ้นโดยอ้างอิงถึงข้อมูลทางวิชาการเกี่ยวกับหลักทรัพย์วิเคราะห์ และไม่ได้เป็นการชี้แนะหรือเสนอแนะให้ซื้อหรือขายหลักทรัพย์ใด ๆ การตัดสินใจซื้อหรือขายหลักทรัพย์ใด ๆ ของผู้ลงทุน ไม่ว่าจะเกิดจากการอ่านบทความในเอกสารนี้หรือไม่ก็ตาม ล้วนเป็นผลจากการใช้วิจารณญาณของผู้ลงทุน โดยไม่มีส่วนเกี่ยวข้องกับบริษัทคิงส์ฟอร์ด จำกัด (มหาชน) ไม่มีการฉ้อโกง



คำแนะนำการลงทุน และความหมายของคำแนะนำการลงทุน

Stock Rating หมายถึงการให้คำแนะนำการลงทุนของบริษัท แบ่งเป็น 3 ระดับ

Buy หมายถึง ราคาพื้นฐานสูงกว่าราคาตลาด 15% หรือมากกว่า

Hold หมายถึงราคาพื้นฐานสูงกว่าราคาตลาดไม่เกิน 15% หรือต่ำกว่าราคาตลาดไม่เกิน 15 %

Sell หมายถึง ราคาพื้นฐานต่ำกว่าราคาตลาด 15% หรือมากกว่า

เอกสารฉบับนี้จัดทำขึ้นโดยบริษัทหลักทรัพย์คิงส์ฟอร์ด จำกัด (มหาชน) ข้อมูลที่ปรากฏในเอกสารฉบับนี้จัดทำโดยอาศัยข้อมูลที่จัดหาจากแหล่งที่เชื่อถือหรือควรเชื่อว่ามี ความน่าเชื่อถือ และ/หรือถูกต้อง อย่างไรก็ตามบริษัทไม่ยืนยัน และไม่รับรองถึงความครบถ้วนสมบูรณ์หรือถูกต้องของข้อมูลดังกล่าว และไม่ได้ประกันราคาหรือผลตอบแทน ของหลักทรัพย์ที่ปรากฏข้างต้น แม้ว่าข้อมูลดังกล่าวจะปรากฏข้อความที่อาจเป็นหรืออาจตีความว่าเป็นเช่นนั้นได้ บริษัทจึงไม่รับผิดชอบต่อการนำเอาข้อมูล ข้อความ ความเห็น และหรือบทสรุปที่ปรากฏในเอกสารฉบับนี้ไปใช้ไม่ว่ากรณีใดๆ ข้อมูลและความเห็นที่ปรากฏอยู่ในเอกสารฉบับนี้ได้ประสงค์จะชี้ชวน เสนอแนะ หรือจูงใจให้ลงทุน ใน หรือ ซื้อหรือขายหลักทรัพย์ที่ปรากฏในเอกสารฉบับนี้และข้อมูลมีการแก้ไขเพิ่มเติมเปลี่ยนแปลงโดยมีต้องแจ้งให้ทราบล่วงหน้า ผู้ลงทุนควรใช้ดุลยพินิจอย่างรอบคอบใน การลงทุนในหรือซื้อหรือขายหลักทรัพย์ บริษัทสงวนลิขสิทธิ์ในข้อมูลที่ปรากฏในเอกสารนี้ ห้ามมิให้ผู้ใดใช้ประโยชน์ ทำซ้ำ ดัดแปลง นำออกแสดง ทำให้ปรากฏหรือเผยแพร่ ต่อสาธารณชน ไม่ว่าด้วยประการใดๆ ซึ่งข้อมูลในเอกสารนี้ไม่ว่าทั้งหมดหรือบางส่วน เว้นแต่ได้รับอนุญาตเป็นหนังสือจากบริษัทเป็นการล่วงหน้า การกล่าว คัด หรืออ้างอิง ข้อมูลบางส่วนตามสมควรในเอกสารนี้ ไม่ว่าในบทความ บทวิเคราะห์ บทวิจัย หรือในเอกสาร หรือการสื่อสารอื่นใดจะต้องกระทำโดยถูกต้อง และไม่เป็นการก่อให้เกิดการ เข้าใจผิดหรือความเสียหายแก่บริษัท ต้องรับรู้ถึงความเป็นเจ้าของลิขสิทธิ์ในข้อมูลบริษัท และต้องอ้างอิงถึงเอกสารฉบับนี้ และวันที่ในเอกสารฉบับนี้ของบริษัทโดยชัดเจน การลงทุนในหรือซื้อหรือขายหลักทรัพย์ย่อมมีความเสี่ยง ท่านควรทำความเข้าใจอย่างถ่องแท้ต่อลักษณะของหลักทรัพย์แต่ละประเภทและควรศึกษาข้อมูลของบริษัทที่ออก หลักทรัพย์และข้อมูลอื่นใดที่เกี่ยวข้องก่อนการตัดสินใจลงทุนในหรือซื้อหรือขายหลักทรัพย์

ข้อมูลในเอกสารฉบับนี้ รวบรวมมาจากแหล่งข้อมูลที่นำเสนออย่างไว้ใจได้ บริษัทหลักทรัพย์ คิงส์ฟอร์ด จำกัด(มหาชน)ไม่สามารถที่จะยืนยันหรือรับรองความถูกต้องของข้อมูลเหล่านี้ได้ ไม่ว่าประการใดๆ บทวิเคราะห์ในเอกสารนี้ จัดทำขึ้นโดยอ้างอิง หลักเกณฑ์ทางวิชาการเกี่ยวกับหลักการวิเคราะห์ และมีได้เป็นการชี้แนะ หรือเสนอแนะให้ซื้อหรือขายหลักทรัพย์ใดๆ การตัดสินใจหรือขายหลักทรัพย์ใดๆ ของผู้อ่าน ไม่ว่าจะเกิดจากการอ่านบทความในเอกสารนี้หรือไม่ก็ตาม ล้วนเป็นผลจากการใช้ วิจารณญาณของผู้อ่าน โดยไม่มีส่วนเกี่ยวข้องกับบริษัทฯ กับ บริษัทหลักทรัพย์ คิงส์ฟอร์ด จำกัด(มหาชน) ไม่ว่ากรณีใด

Disclaimer



KINGSFORD

Thai Institute of Directors Association (IOD) – Corporate Governance Report Rating 2022 (CG Score) ข้อมูล 27 ตุลาคม 2565



AAV	AYUD	CFRESH	DRT	GLOBAL	JWD	MC	OTO	Q-CON	SEAOIL	STEC	TK	TVDH
ADVANC	BAFS	CGH	DTAC	GPI	K	MCOT	PAP	QH	SE-ED	STGT	TKN	TVI
AF	BAM	CHEWA	DUSIT	GPSC	KBANK	METCO	PCSGH	QTC	SELIC	STI	TKS	TVO
AH	BANPU	CHO	EA	GRAMMY	KCE	MFEC	PDG	RATCH	SENA	SUN	TKT	TWPC
AIRA	BAY	CIMBT	EASTW	GULF	KEX	MINT	PDJ	RBF	SENAJ	SUSCO	TMILL	U
AJ	BBIK	CK	ECF	GUNKUL	KGI	MONO	PG	RS	SGF	SUTHA	TMT	UAC
AKP	BBL	CKP	ECL	HANA	KKP	MOONG	PHOL	S	SHR	SVI	TNDT	UBIS
AKR	BCP	CM	EE	HARN	KSL	MSC	PLANB	S&J	SICT	SYMC	TNITY	UPOIC
ALLA	BCPG	CNT	EGCO	HENG	KTB	MST	PLANET	SAAM	SIRI	SYNTEC	TOA	UV
ALT	BDMS	COLOR	EPG	HMPRO	KTC	MTC	PLAT	SABINA	SIS	TACC	TOP	VCOM
AMA	BEM	COM7	ETC	ICC	LALIN	MVP	PORT	SAMART	SITHAI	TASCO*	TPBI	VGI
AMARIN	BEYOND	COMAN	ETE	ICHI	LANNA	NYCL	PPS	SAMTEL	SMP	TCAP	TQM	VIH
AMATA	BGC	COTTO	FN	III	LHFG	NEP	PR9	SAT	SNC	TEAMG	TRC	WACOAL
AMATAV	BGRIM	CPALL	FNS	ILINK	LIT	NER	PREB	SC	SONIC	TFMAMA	TRUE*	WAVE
ANAN	BIZ	CPF	FPI	LOXLEY	ILM	NKI	PRG	SCB	SORKON	THANA	TSC	WHA
AOT	BKI	CPI	FPT	IND	LPN	NOBLE	PRM	SCC	SPALI	THANI	TSR	WHAUP
AP	BOL	CPN	FSMART	INTUCH	LRH	NSI	PSH	SCCC	SPI	THCOM	TSTE	WICE
APURE	BPP	CRC	FVC	IP	LST	NVD	PSL	SCG	SPRC	THG*	TSTH	WINNER
ARIP	BRR	CSS	GC	IRC	MACO	NYT	PTG	SCGP	SPVI	THIP	TTA	XPG
ASP	BTS	DDD	GEL	IRPC	MAJOR	OISHI	PTT	SCM	SSC	THRE	TTB	ZEN
ASW	BTW	DELTA	GFPT	ITEL	MAKRO	OR	PTTEP	SCN	SSSC	THREL	TTCL	
AUCT	BWG	DEMCO	GGC	IVL	MALEE	ORI	PTTGC	SDC	SST	TIPCO	TTW	
AWC	CENTEL	DOHOME	GLAND	JTS	MBK	OSP	PYLON	SEAFCO	STA	TISCO	TU	



2S	ASEFA	BYD	DITTO	HTC	KISS	MK	PB	QLT	SFT	STANLY	TMI	UMI
7UP	ASIA	CBG	DMT	HUMAN	KK	MODERN*	PICO	RCL	SGP	STC	TNL	UOBKH
ABICO	ASIAN	CEN	DOD	HYDRO	KOOL	MTI	PIMO	RICHY	SIAM	STPI	TNP	UP
ABM	ASIMAR	CHARAN	DPAINT	ICN	KTIS	NBC	PIN	RJH	SINGER	SUC	TNR	UPF
ACE	ASK	CHAYO	DV8	IFS	KUMWEL	NCAP	PJW	ROJNA	SKE	SVOA	TOG	UTP
ACG	ASN	CHG	EASON	IIG	KUN	NCH	PL	RPC	SKN	SVT	TPA	VIBHA
ADB	ATP30	CHOTI	EFORL	IMH	KWC	NDR	PLE	RT	SKR	SWC	TPAC	VL
ADD	B	CHOW	ERW	INET	KWM	NETBAY	PM	RWI	SKY	SYNEX	TPCS	VPO
AEONTS	BA	CI	ESSO	INGRS	L&E	NEX	PMTA	S11	SLP	TAE	TPIPL	VRANDA
AGE	BC	CIG	ESTAR	INSET	LDC	NINE	PPP	SA	SMART	TAKUNI	TPIPP	WGE
AHC	BCH	CITY	FE	INSURE	LEO	NATION	PPPM	SABUY	SMD	TCC	TPLAS	WIKI
AIE	BE8	CIVIL	FLOYD	IRCP	LH	NNCL	PRAPAT	SAK	SMIT	TCMC	TPS	WIN
AIT	BEC	CMC	FORTH	IT	LHK	NOVA	PRECHA	SALEE	SMT	TFG	TQR	WINMED
ALUCON	SCAP	CPL	FSS	ITD	M	NP	PRIME	SAMCO	SNNP	TFI	TRITN	WORK
AMANAH	BH	CPW	FTE	J	MATCH	NRF	PRIN	SANKO	SNP	TFM	TRT	WP
AMR	BIG	CRANE	GBX	JAS	MBAX	NTV	PRINC	SAPPE	SO	TGH	TRU	XO
APCO	BJC	CRD	GCAP	JCK	MEGA	NUSA	PROEN	SAWAD	SPA	TIDLOR	TRV	YUASA
APCS	BJCHI	CSC	GENCO	JCKH	META	NWR	PROS	SCI	SPC	TIGER	TSE	ZIGA
AQUA	BLA	CSP	GJS	JMT	MFC	OCC	PROUD	SCP	SPCG	TIPH	TVT	
ARIN	BR	CV	GTB	JR	MGT	OGC	PSG	SE	SR	TITLE	TWP	
ARROW	BR1	CWT	GYT	KBS	MICRO	ONEE	PSTC	SECURE	SRICHA	TM	UBE	
AS	BROOK	DCC	HEMP	KCAR	MILL	PACO	PT	SFLEX	SSF	TMC	UEC	
ASAP	BSM	DHOUSE	HPT	KIAT	mitsib	PATO	PTC	SFP	SSP	TMD	UKEM	



A	B52	CCP	D	GLOCON	JMART	MATI	NC	PPM	SISB	SVH	TNH	UNIQ
A5	BEAUTY	CGD	DCON	GLORY	JSP	M-CHAI	NEWS	PRAKIT	SK	PTECH	TNPC	UPA
AI	BGT	CMAN	EKH	GREEN	JUBILE	MCS	NFC	PTL	SOLAR	TC	TOPP	UREKA
ALL	BLAND	CMO	EMC	GSC	KASET	MDX	NSL	RAM	SPACK	TCCC	TPCH	VARO
ALPHAX	BM	CMR	EP	HL	KCM	MENA	NV	ROCK	SPG	TCJ	TPOLY	W
AMC	BROCK	CPANEL	EVER	HTECH	KWI	MJD	PAF	RP	SQ	TEAM	TRUBB	WFX
APP	BSBM	CPT	F&D	IHL	KYE	MORE	PEACE	RPH	STARK	THE	TTI	WPH
AQ	BTNC	CSR	FMT	INOX	LEE	MPIC	PF	RSP	STECH	THMUI	TYCN	YGG
AU	CAZ	CTW	GIFT	JAK	LPH	MUD	PK	SIMAT	SUPER	TKC	UMS	

ช่วงคะแนน	สัญลักษณ์	ความหมาย
90 - 100		ดีเลิศ
80 - 89		ดีมาก
70 - 79		ดี
60 - 69		ดีพอใช้
50 - 59		ผ่าน
ต่ำกว่า 50	No logo given	N/A

การเปิดเผยผลการสำรวจของสมาคมส่งเสริมสถาบันกรรมการบริษัทไทย (IOD) ในเรื่องการกำกับดูแลกิจการ (Corporate Governance) นี้เป็นการดำเนินการตามนโยบายของสำนักงานคณะกรรมการกำกับหลักทรัพย์และตลาดหลักทรัพย์ โดยการสำรวจของ IOD เป็นการสำรวจและประเมินจากข้อมูลของบริษัทจดทะเบียนในตลาดหลักทรัพย์แห่งประเทศไทยและตลาดหลักทรัพย์เอ็มเอไอ ที่มีการเปิดเผยต่อสาธารณะและเป็นข้อมูลที่ผู้ลงทุนทั่วไปสามารถเข้าถึงได้ ดังนั้นผลสำรวจดังกล่าวจึงเป็นการนำเสนอในมุมมองของบุคคลภายนอกโดยไม่ได้เป็นการประเมินการปฏิบัติและไม่ได้มีการใช้ข้อมูลภายในในการประเมิน อนึ่ง ผลการสำรวจดังกล่าว เป็นผลการสำรวจ ณ วันที่ปรากฏในรายงานการกำกับดูแลกิจการบริษัทจดทะเบียนไทยเท่านั้น ดังนั้นผลการสำรวจจึงอาจเปลี่ยนแปลงได้ภายหลังวันดังกล่าว ทั้งนี้บริษัทหลักทรัพย์ คิงส์ฟอร์ด จำกัด (มหาชน) มิได้ยืนยันหรือรับรองถึงความถูกต้องของผลการสำรวจดังกล่าวแต่อย่างใด

ข้อมูลในเอกสารฉบับนี้ รวบรวมมาจากแหล่งข้อมูลที่เชื่อถือได้ อย่างไรก็ดี บริษัทหลักทรัพย์ คิงส์ฟอร์ด จำกัด(มหาชน)ไม่สามารถที่จะยืนยันหรือรับรองความถูกต้องของข้อมูลเหล่านี้ได้ ไม่ว่าประการใด ๆ บทวิเคราะห์ในเอกสารนี้ จัดทำขึ้นโดยอ้างอิงหลักเกณฑ์ทางวิชาการเกี่ยวกับหลักการวิเคราะห์ และมีได้เป็นการชี้แนะ หรือเสนอแนะให้ซื้อหรือขายหลักทรัพย์ใดๆ การตัดสินใจซื้อหรือขายหลักทรัพย์ใดๆ ของผู้อ่าน ไม่ว่าจะเกิดจากการอ่านบทความในเอกสารนี้หรือไม่ก็ตาม ล้วนเป็นผลจากการใช้วิจารณญาณของผู้อ่าน โดยไม่มีส่วนเกี่ยวข้องกับหรือพึ่งพิงจาก IOD กับ บริษัทหลักทรัพย์ คิงส์ฟอร์ด จำกัด(มหาชน) ไม่ว่ากรณีใด

Disclaimer



KINGSFORD

Anti-Corruption Progress Indicator 2022 (ข้อมูล 7 เมษายน 2566)

บริษัทจดทะเบียนที่ได้ประกาศเจตนารมณ์เข้าร่วม CAC

AAI	CI	EKH	ICN	JMT	MENA	OTO	SA	SVOA	TKN	WIN
AH	CPW	EVER	ITC	JTS	MODERN	PRIME	SANKO	SVT	TMI	WPH
ASW	CV	FLOYD	J	LEO	NER	PRTR	SFLEX	TEGH	TPLAS	
BBGI	DMT	GLOBAL	JAS	LH	OR	RBF	SIS	TGE	VARO	
CBG	DOHOME	GREEN	JMART	MEGA	OSP	RT	SUPER	TIPH	W	

บริษัทจดทะเบียนที่ได้ได้รับการรับรอง CAC

2S	BANPU	CHOW	EP	HARN	KCAR	MFEC	PG	PTTEP	SCN	SST	TKS	TU
7UP	BAY	CIG	EPG	HEALTH	KCE	MILL	PHOL	PTTGC	SEOIL	STA	TKT	TURTLE
AAI	BBL	CIMBT	ERW	HENG	KGI	MINT	PIMO	PYLON	SE-ED	STGT	TMD	TVDH
ADVANC	BCH	CM	ESTAR	HMPRO	KKP	MONO	PK	Q-CON	SELIC	STOWER	TMILL	TVI
AF	BCP	CMC	ETC	HTC	KSL	MOONG	PL	QH	SENA	SUSCO	TMT	TVO
AI	BCPG	COM7	ETE	ICC	KTB	MSC	PLANB	QLT	SGP	SVI	TNITY	TWPC
AIE	BE8	COTTO	FNS	ICHI	KTC	MST	PLANET	QTC	SINGER	SYMC	TNL	UBE
AIRA	BEC	CPALL	FPI	IFS	KWI	MTC	PLAT	RABBIT	SIRI	SYNTEC	TNP	UBIS
AJ	BEYOND	CPF	FPT	III	L&E	MTI	PM	RATCH	SITHAI	TAE	TNR	UEC
AKP	BGC	CPI	FSMART	ILINK	LANNA	NCAP	PPP	RML	SKR	TAKUNI	TOG	UKEM
AMA	BGRIM	CPL	FSS	ILM	LHFG	NEP	PPPM	RS	SMIT	TASCO	TOP	UOBKH
AMANAHA	BKI	CPN	FTE	INET	LHK	NKI	PPS	RWI	SMK	TCAP	TOPP	UPF
AMATA	BLA	CRC	GBX	INOX	LPN	NOBLE	PR9	S&J	SMPC	TCMC	TPA	UV
AMATAV	BPP	CSC	GC	INSURE	LRH	NOK	PREB	SAAM	SNC	TFG	TPCS	VCOM
AP	BROOK	DCC	GCAP	INTUCH	M	NRF	PRG	SABINA	SNP	TFI	TPP	VGI
APCS	BRR	DELTA	GEL	IRC	MAJOR	NWR	PRINC	SAK	SORKON	TFMAMA	TRT	VIH
AS	BSBM	DEMCO	GFPT	IRPC	MAKRO	OCC	PRM	SAPPE	SPACK	TGH	TRU	WACOAL
ASIAN	BTS	DIMET	GGC	ITEL	MALEE	OGC	PROS	SAT	SPALI	THANI	TRUE	WHA
ASK	BWG	DRT	GJS	IVL	MATCH	ORI	PSH	SC	SPC	THCOM	TSC	WHAUP
ASP	CEN	DUSIT	GPI	JKN	MBAX	PAP	PSL	SCB	SPI	THIP	TSI	WICE
AWC	CENDEL	EA	GPSC	JR	MBK	PATO	PSTC	SCC	SPRC	THRE	TSTE	WIJK
AYUD	CFRESH	EASTW	GSTEEL	K	MC	PB	PT	SCCC	SRICHA	THREL	TSTH	XO
B	CGH	ECF	GULF	KASET	MCOT	PCSGH	PTECH	SCG	SSF	TIDLOR	TTA	YUASA
BAFS	CHEWA	ECL	GUNKUL	KBANK	META	PDG	PTG	SCGP	SSP	TIPCO	TTB	ZEN
BAM	CHOTI	EGCO	HANA	KBS	MFC	PDJ	PTT	SCM	SSSC	TISCO	TTCL	ZIGA

คำชี้แจง ข้อมูลบริษัทที่เข้าร่วมโครงการแนวร่วมปฏิบัติของภาคเอกชนไทยในการต่อต้านทุจริต (Thai CAC) ของสมาคมส่งเสริมสถาบันกรรมการบริษัทไทย มี 2 กลุ่ม คือ

- ได้ประกาศเจตนารมณ์เข้าร่วม CAC
- ได้รับการรับรอง CAC

การเปิดเผยผลการประเมินดัชนีชี้วัดความคืบหน้าการป้องกันการมีส่วนเกี่ยวข้องกับการทุจริตคอร์รัปชัน (Anti-corruption Progress Indicators) ของบริษัทจดทะเบียนในตลาดหลักทรัพย์แห่งประเทศไทยซึ่งจัดทำโดยสถาบันไทยพัฒน์ เป็นการดำเนินการตามนโยบายและตามแผนพัฒนาความยั่งยืนสำหรับบริษัทจดทะเบียนของสำนักงานคณะกรรมการกำกับหลักทรัพย์และตลาดหลักทรัพย์ โดยผลการประเมินดังกล่าวของสถาบันไทยพัฒน์ อาศัยข้อมูลที่ได้รับจากบริษัทจดทะเบียนตามที่บริษัทจดทะเบียนได้ระบุในแบบแสดงข้อมูลเพื่อการประเมิน Anti-corruption ซึ่งได้อ้างอิงข้อมูลมาจากแบบแสดงรายการข้อมูลประจำปี (แบบ 56-1) รายงานประจำปี (แบบ 56-2) หรือในบุคคลภายนอก โดยมีได้เป็นการประเมินการปฏิบัติของบริษัทจดทะเบียนในตลาดหลักทรัพย์แห่งประเทศไทย และมีได้ใช้ข้อมูลภายใต้เพื่อการประเมินเนื่องจากผลการประเมินดังกล่าวเป็นเพียงผลการประเมิน ณ วันที่ปรากฏในผลการประเมินเท่านั้น ดังนั้นผลการประเมินจึงอาจเปลี่ยนแปลงได้ภายหลังจากวันดังกล่าว หรือเมื่อข้อมูลที่เกี่ยวข้องมีการเปลี่ยนแปลง ทั้งนี้ บริษัทหลักทรัพย์ คิงส์ฟอร์ด จำกัด (มหาชน) มิได้ยืนยัน ตรวจสอบ หรือรับรองความถูกต้องครบถ้วนของผลการประเมินดังกล่าวแต่อย่างใด

ข้อมูลในเอกสารฉบับนี้ รวบรวมมาจากแหล่งข้อมูลที่นำเชื่อถือ อย่างไรก็ดี บริษัทหลักทรัพย์ คิงส์ฟอร์ด จำกัด(มหาชน)ไม่สามารถที่จะยืนยันหรือรับรองความถูกต้องของข้อมูลเหล่านี้ได้ ไม่ว่าประการใดๆ บทวิเคราะห์ในเอกสารนี้ จัดทำขึ้นโดยอ้างอิงหลักเกณฑ์ทางวิชาการเกี่ยวกับหลักการวิเคราะห์ และมีได้เป็นการชี้แนะ หรือเสนอแนะให้ซื้อหรือขายหลักทรัพย์ใดๆ การตัดสินใจซื้อหรือขายหลักทรัพย์ใดๆ ของผู้อ่าน ไม่ว่าเกิดจากการอ่านบทความในเอกสารนี้หรือไม่ก็ตาม ล้วนเป็นผลจากการใช้วิจารณญาณของผู้อ่าน โดยไม่มีส่วนเกี่ยวข้องหรือพึ่งพิงผูกพันใดๆ กับ บริษัทหลักทรัพย์ คิงส์ฟอร์ด จำกัด(มหาชน) ไม่ว่ากรณีใด

ชื่อ	นามสกุล	ตำแหน่ง	เลขที่ทะเบียน SEC	โทรศัพท์	อีเมล	เป็นนักวิเคราะห์ทางด้านปัจจัยพื้นฐาน (โปรดระบุชื่อหุ้นและกลุ่มอุตสาหกรรม)
อภิชัย	เรามาณะชัย	ผู้ช่วยกรรมการผู้จัดการ นักวิเคราะห์การลงทุนปัจจัยทางเทคนิค นักวิเคราะห์กลยุทธ์การลงทุน นักวิเคราะห์การลงทุนปัจจัยพื้นฐานด้านตลาดทุน	002939	02 829 6999 Ext. 2200	apichai.ra@kfsec.co.th	
นพพร	ฉายแก้ว	ผู้จัดการอาวุโส	043964	02 829 6999 Ext. 2203	noppom.ch@kfsec.co.th	พลังงานและปิโตรเคมี ยานยนต์ ขนส่งทางอากาศ
ณัฐวิชัย	ภูสุนทรศรี	นักวิเคราะห์	087077	02 829 6999 Ext. 2204	nattawat.po@kfsec.co.th	อาหาร, การแพทย์, พาณิชย
ณัฐ	แก้วบริสุทธ์สกุล	ผู้ช่วยนักวิเคราะห์				เทคโนโลยีสารสนเทศและการสื่อสาร และกลุ่มบริการรับเหมาก่อสร้าง