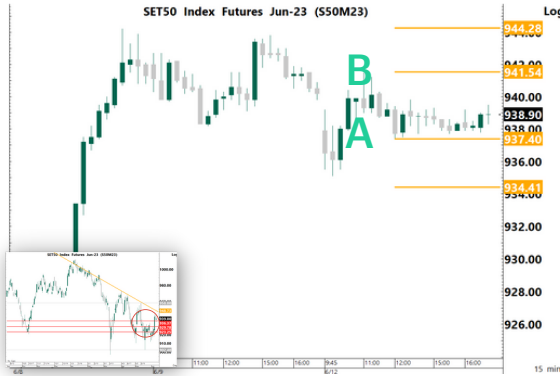


SET50 FUTURE



| | Volume | | | |
|--------------------|-----------|-------------|---------|---------|
| | 12-Jun-23 | Institution | Foreign | Retail |
| Long | | 23,829 | 72,171 | 65,963 |
| Short | | 22,144 | 74,045 | 65,774 |
| Net | | 1,685 | -1,874 | 189 |
| Accumulated Net 1W | | -1,759 | 16,009 | -14,250 |
| Accumulated Net 1M | | -8,249 | 30,649 | -22,400 |

| | | | | | | | |
|----------------|--------|----------------|--------------------|-------------------|--------------------|--------------|------|
| Product | S50M23 | Support | A 937.40 934.40 | Resistance | 944.30 B 941.50 | Basis | -0.8 |
|----------------|--------|----------------|--------------------|-------------------|--------------------|--------------|------|

Technical View

แนวโน้ม **กลับตัวเป็นขาขึ้น** เป้าต่อไป ทดสอบ Down Trend line (949.9)

คำแนะนำ Action

- กรณีมองขึ้น ถ้ามี Position ให้ Let's Profit Run / ถ้าหากยังไม่มี Position รอราคาย่อพัก ตัว แล้วเปิด Long เมื่อมีสัญญาณกลับตัวขึ้น ใช้ low ของแท่งกลับตัวเป็น จุด Stop Loss (ให้น้ำหนักใน Action นี้) / แนวรับ A เป็นจุดเปิด Long แล้วใช้จุดดังกล่าวเป็นจุด Stop Loss / Long เมื่อ ราคา Breakout แนวต้าน B แล้วใช้จุด A หรือ B เป็นจุด Stop Loss
- กรณีมองลง แนะนำให้หาจังหวะเปิด Short เมื่อมีสัญญาณกลับตัวลง แล้วใช้ราคา High เป็นจุดอ้างอิง Stop Loss / รอราคา Breakout แนวรับ A โดยใช้จุด A เป็นจุด Stop Loss

Note *, ** (อ่านเพิ่มเติมการ Take Profit ใน Appendix TFEX)

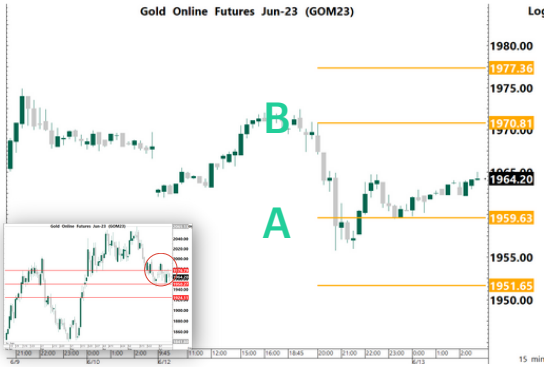
Fundamental View

วันนี้คาด SET50 Index Sideway ติดตาม เงินเฟ้อสหรัฐ ข้อมูลจาก Bloomberg Consensus คาดการณ์เงินเฟ้อสหรัฐฯไว้ที่ 4.1%YoY และ 0.2%MoM ส่วนเงินเฟ้อพื้นฐาน (Core CPI) คาดไว้ที่ 5.2%YoY และ 0.4%MoM ทั้งนี้หากตัวเลขรายงานแล้วสูงกว่าคาดเล็กน้อยก็เชื่อว่าผลกระทบต่อตลาดหุ้นจำกัด เนื่องจากจะไม่กระทบต่อมุมมองดอกเบี้ยของนักลงทุนโดยปัจจุบันดอกเบี้ยได้ปรับขึ้นมาสูงกว่าเงินเฟ้อแล้ว อีกทั้ง CME Fed watch มีความน่าจะเป็นในการคงดอกเบี้ยที่ 80% เมื่อวานที่ผ่านมา ตลาดหุ้น Dow Jones เมื่อคืนปิดบวก 0.56% แต่ราคาน้ำมันปรับตัวลง ส่งผลกดดันตลาดหุ้นไทย

| | OI | | | | OI change (contract) | | | Expire |
|--------|-----------|---------|---------|---------|----------------------|---------|---------|-----------|
| | 12-Jun-23 | 1D | 1W | 1M | 1D | 1W | 1M | |
| S50M23 | 501,297 | 512,550 | 546,260 | 556,789 | -11,253 | -44,963 | -55,492 | 29-Jun-23 |
| S50N23 | 106 | 107 | 110 | 66 | -1 | -4 | 40 | 27-Jul-23 |
| S50Q23 | 13 | 13 | 8 | 0 | 0 | 5 | 13 | 30-Aug-23 |
| S50U23 | 81,094 | 81,275 | 80,332 | 71,278 | -181 | 762 | 9,816 | 28-Sep-23 |
| S50Z23 | 35,838 | 35,275 | 33,561 | 29,053 | 563 | 2,277 | 6,785 | 28-Dec-23 |
| S50H24 | 8,023 | 8,164 | 8,225 | 6,200 | -141 | -202 | 1,823 | 28-Mar-24 |

* การลงทุนมีความเสี่ยง ผู้ลงทุนควรศึกษาข้อมูลให้รอบคอบก่อนตัดสินใจลงทุน

GOLD FUTURE



| Volume | | | |
|--------------------|-------------|---------|--------|
| 12-Jun-23 | Institution | Foreign | Retail |
| Long | 964 | 17,590 | 18,113 |
| Short | 977 | 20,353 | 15,337 |
| Net | -13 | -2,763 | 2,776 |
| Accumulated Net 1W | -647 | -9,908 | 10,555 |
| Accumulated Net 1M | 585 | -8,189 | 7,604 |

| | | | | | | | |
|----------------|-------|----------------|------------------------|-------------------|------------------------|--------------|-----|
| Product | GOM23 | Support | A 1,959.60 1,951.70 | Resistance | 1,977.40 B 1,970.80 | Basis | 4.9 |
|----------------|-------|----------------|------------------------|-------------------|------------------------|--------------|-----|

Technical View

แนวโน้ม ย่อพักตัวในขาขึ้น

คำแนะนำ Action

- กรณีมองขึ้น ถ้ามี Position ให้ Let's Profit Run / ถ้าหากยังไม่มี Position รอราคาย่อพัก ตัว แล้วเปิด Long เมื่อมีสัญญาณกลับตัวขึ้น ใช้ low ของแท่งกลับตัวเป็น จุด Stop Loss (ให้นำหมึกใน Action นี้) / แนวรับ A เป็นจุดเปิด Long แล้วใช้ จุดดิ่ง กล่าวเป็นจุด Stop Loss / Long เมื่อ ราคา Breakout แนวต้าน B แล้วใช้จุด A หรือ B เป็นจุด Stop Loss
- กรณีมองลง แนะนำให้หาจังหวะเปิด Short เมื่อมีสัญญาณกลับตัวลง แล้วใช้ราคา High เป็นจุดอ้างอิง Stop Loss / รอราคา Breakout แนวรับ A โดยใช้จุด A เป็นจุด Stop Loss

Note *, ** (อ่านเพิ่มเติมการ Take Profit ใน Appendix TFXE)

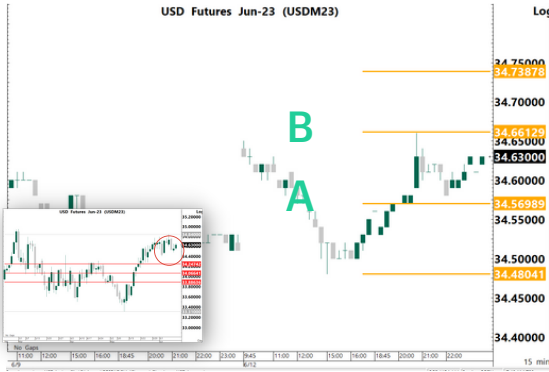
Fundamental View

วันนี้คาด ทองคำ ปรับตัวขึ้น ติดตาม เงินเฟ้อสหรัฐ ข้อมูลจาก Bloomberg Consensus คาดการณ์เงินเฟ้อสหรัฐอยู่ที่ 4.1%YoY และ 0.2%MoM ส่วนเงินเฟ้อพื้นฐาน (Core CPI) คาดไว้ที่ 5.2%YoY และ 0.4%MoM ทั้งนี้หากต่ำกว่าคาด กดดัน Dollar Index หนุนราคาทอง โดยปัจจุบัน CME Fed watch มีความน่าจะเป็นในการคงดอกเบี้ยที่ 80% เมื่อวานที่ผ่านมา เมื่อคืนการเคลื่อนไหวของแต่ละสินทรัพย์ค่อนข้างทรงตัวไม่ว่าจะเป็นอัตราผลตอบแทนพันธบัตรรัฐบาลสหรัฐทั้งอายุ 2 และ 10 รวมไปถึง Dollar Index เนื่องจากนักลงทุนรอดูตัวเลขเงินเฟ้อคืนนี้

| | OI | | | | OI change (contract) | | | Expire |
|---------|-----------|--------|--------|--------|----------------------|---------|---------|-----------|
| | 12-Jun-23 | 1D | 1W | 1M | 1D | 1W | 1M | |
| GF10M23 | 5,434 | 5,662 | 6,455 | 6,591 | -228 | -1,021 | -1,157 | 29-Jun-23 |
| GF10Q23 | 3,833 | 3,620 | 3,040 | 3,707 | 213 | 793 | 126 | 30-Aug-23 |
| GF10V23 | 921 | 946 | 1,034 | 521 | -25 | -113 | 400 | 30-Oct-23 |
| GFM23 | 239 | 261 | 283 | 301 | -22 | -44 | -62 | 29-Jun-23 |
| GFQ23 | 144 | 178 | 142 | 153 | -34 | 2 | -9 | 30-Aug-23 |
| GFV23 | 55 | 59 | 56 | 11 | -4 | -1 | 44 | 30-Oct-23 |
| GOM23 | 25,333 | 38,685 | 38,250 | 40,239 | -13,352 | -12,917 | -14,906 | 29-Jun-23 |
| GOU23 | 13,955 | 19,430 | 15,251 | 11,001 | -5,475 | -1,296 | 2,954 | 28-Sep-23 |
| SVFM23 | 1,219 | 1,303 | 1,342 | 1,090 | -84 | -123 | 129 | 29-Jun-23 |
| SVFU23 | 654 | 800 | 616 | 284 | -146 | 38 | 370 | 28-Sep-23 |

* การลงทุนมีความเสี่ยง ผู้ลงทุนควรศึกษาข้อมูลให้รอบคอบก่อนตัดสินใจลงทุน

USDTHB FUTURE



| Volume | | | |
|--------------------|-------------|---------|---------|
| 12-Jun-23 | Institution | Foreign | Retail |
| Long | 13,895 | 102 | 18,299 |
| Short | 11,506 | 201 | 20,589 |
| Net | 2,389 | -99 | -2,290 |
| Accumulated Net 1W | 2,029 | 27 | -2,056 |
| Accumulated Net 1M | 47,728 | 524 | -48,252 |

| | | | | | | | |
|----------------|--------|----------------|------------------|-------------------|------------------|--------------|-------|
| Product | USDM23 | Support | A 34.57 34.48 | Resistance | 34.74 B 34.66 | Basis | -0.03 |
|----------------|--------|----------------|------------------|-------------------|------------------|--------------|-------|

Technical View

แนวโน้ม **รับขาดในขาสูง** หากปรับตัวขึ้นเหนือ 34.95 จะกลับตัวเป็นขาขึ้น

คำแนะนำ

- กรณีมองขึ้น รอราคา Breakout แนวต้าน B ใช้เป็นจุด เปิด Long และใช้จุด B เป็น Stop Loss / รอราคาย่อพักตัว แล้วเปิด Long เมื่อมีสัญญาณกลับตัวขึ้น แล้วใช้ราคา Low เป็นจุดอ้างอิง Stop Loss
- กรณีมองลง ถ้ามี Position ให้ Let's Profit Run / ถ้าไม่มี Position แนะนำให้รอราคา Breakout แนวรับ A โดยใช้จุด A หรือ B เป็นจุด Stop Loss / เปิด Short เมื่อมีสัญญาณกลับตัวลง แล้วใช้ราคา High เป็นจุดอ้างอิง stop Loss (ให้นำหมึกใน Action นี้)

Note *, ** (อ่านเพิ่มเติมการ Take Profit ใน Appendix TFEX)

Fundamental View

วันนี้คาด USDTHB ปรับตัวลง ติดตาม เงินเฟ้อสหรัฐ ข้อมูลจาก Bloomberg Consensus คาดการณ์เงินเฟ้อสหรัฐฯไว้ที่ 4.1%YoY และ 0.2%MoM ส่วนเงินเฟ้อพื้นฐาน (Core CPI) คาดไว้ที่ 5.2%YoY และ 0.4%MoM ทั้งนี้หากต่ำกว่าคาด กดดัน Dollar Index หนุนค่าเงินบาทให้แข็งค่า โดยปัจจุบัน CME Fed watch มีความน่าจะเป็นในการคงดอกเบี้ยที่ 80% เมื่อวานที่ผ่านมา เมื่อคืนการเคลื่อนไหวของแต่ละสินทรัพย์ค่อนข้างทรงตัวไม่ว่าจะเป็นอัตราผลตอบแทนพันธบัตรรัฐบาลสหรัฐฯทั้งอายุ 2 และ 10 รวมไปถึง Dollar Index เนื่องจากนักลงทุนรอดูตัวเลขเงินเฟ้อคืนนี้

| | OI | | | | OI change (contract) | | | Expire |
|--------|-----------|---------|---------|---------|----------------------|--------|--------|-----------|
| | 12-Jun-23 | 1D | 1W | 1M | 1D | 1W | 1M | |
| USDM23 | 96,592 | 109,543 | 105,769 | 101,739 | -12,951 | -9,177 | -5,147 | 29-Jun-23 |
| USDN23 | 6,656 | 6,536 | 6,238 | 4,866 | 120 | 418 | 1,790 | 27-Jul-23 |
| USDQ23 | 1,751 | 1,757 | 1,540 | 0 | -6 | 211 | 1,751 | 30-Aug-23 |
| USDU23 | 21,926 | 24,383 | 24,821 | 13,709 | -2,457 | -2,895 | 8,217 | 28-Sep-23 |

* การลงทุนมีความเสี่ยง ผู้ลงทุนควรศึกษาข้อมูลให้รอบคอบก่อนตัดสินใจลงทุน

Appendix TFX

| Date | Time | Currency | Impact | Detail | Actual | Forecast | Previous |
|--------|-----------|----------|----------------|-----------------------------------|--------|----------|----------|
| Mon | | | | | | | |
| Jun 12 | | | | | | | |
| Tue | 12:01am | USD | Very Important | 10-y Bond Auction | 3.79 | 2.4 | 3.45 |
| Jun 13 | | | | | | | |
| | 1:00pm | GBP | Very Important | Claimant Count Change | | 21.4K | 46.7K |
| | | GBP | Very Important | Average Earnings Index 3m/y | | 6.1% | 5.8% |
| | 4:00pm | EUR | Very Important | German ZEW Economic Sentiment | | -13.4 | -10.7 |
| | 7:30pm | USD | Very Important | CPI m/m | | 0.2% | 0.4% |
| | | USD | Very Important | CPI y/y | | 4.1% | 4.9% |
| | | USD | Very Important | Core CPI m/m | | 0.4% | 0.4% |
| | 9:00pm | GBP | Very Important | BOE Gov Bailey Speaks | | | |
| Wed | 1:00pm | GBP | Very Important | GDP m/m | | 0.2% | -0.3% |
| Jun 14 | 7:30pm | USD | Very Important | Core PPI m/m | | 0.2% | 0.2% |
| | | USD | Very Important | PPI m/m | | -0.1% | 0.2% |
| Thu | 1:00am | USD | Very Important | FOMC Economic Projections | | | |
| Jun 15 | | USD | Very Important | FOMC Statement | | | |
| | | USD | Very Important | Federal Funds Rate | | 5.3% | 5.3% |
| | 1:30am | USD | Very Important | FOMC Press Conference | | | |
| | 9:00am | CNY | Very Important | Industrial Production y/y | | 3.5% | 5.6% |
| | | CNY | Very Important | Retail Sales y/y | | 13.7% | 18.4% |
| | 7:15pm | EUR | Very Important | Main Refinancing Rate | | 4.0% | 3.8% |
| | | EUR | Very Important | Monetary Policy Statement | | | |
| | 7:30pm | USD | Very Important | Core Retail Sales m/m | | 0.1% | 0.4% |
| | | USD | Very Important | Empire State Manufacturing Index | | -14.5 | -31.8 |
| | | USD | Very Important | Retail Sales m/m | | -0.1% | 0.4% |
| | | USD | Very Important | Unemployment Claims | | 248K | 261K |
| | | USD | Very Important | Philly Fed Manufacturing Index | | -12.1 | -10.4 |
| | 7:45pm | EUR | Very Important | ECB Press Conference | | | |
| | 8:15pm | USD | Very Important | Industrial Production m/m | | 0.1% | 0.5% |
| Fri | Tentative | JPY | Very Important | Monetary Policy Statement | | | |
| Jun 16 | Tentative | JPY | Very Important | BOJ Policy Rate | | -0.1% | -0.1% |
| | Tentative | JPY | Very Important | BOJ Press Conference | | | |
| | 6:45pm | USD | Very Important | FOMC Member Waller Speaks | | | |
| | 9:00pm | USD | Very Important | Prelim UoM Consumer Sentiment | | 60.2 | 59.2 |
| | | USD | Very Important | Prelim UoM Inflation Expectations | | | 4.2% |

 the most important  very important Source: www.forexfactory.com, Bloomberg

* = หากไม่ Take Profit เมื่อถึงบริเวณแนวรับต้านถัดไป แนะนำให้ใช้ Trailing Stop กำกับการบริหารจัดการความเสี่ยง เช่น ขยับจุด Stop Loss หลังจากที่เราจูงขึ้นไปจนได้กำไร 2-3 เท่าของความเสี่ยง (2R-3R)

** = Trend Following ระยะสั้น แนะนำ EMA10 ที่ Timeframe 60, EMA40 ที่ Timeframe 15

* การลงทุนมีความเสี่ยง ผู้ลงทุนควรศึกษาข้อมูลให้รอบคอบก่อนตัดสินใจลงทุน

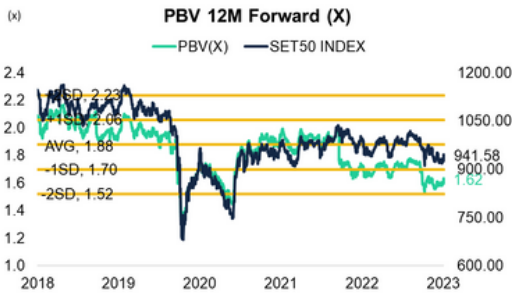
Appendix SET50



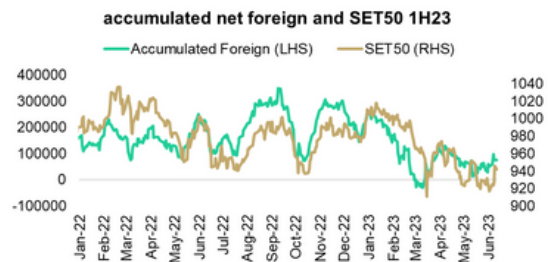
Source: Bloomberg



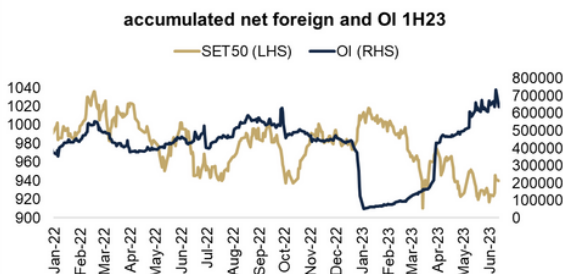
Source: Bloomberg



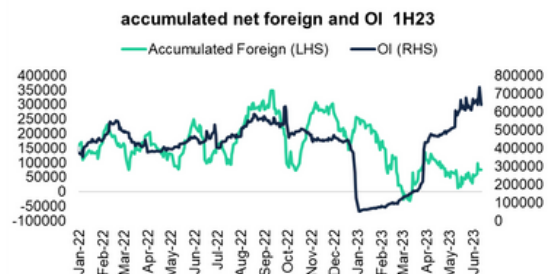
Source: Bloomberg



Source: Aspen



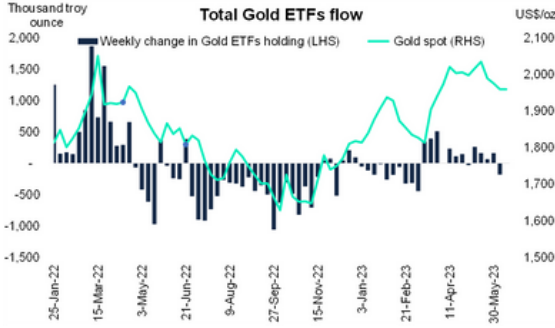
Source: Aspen



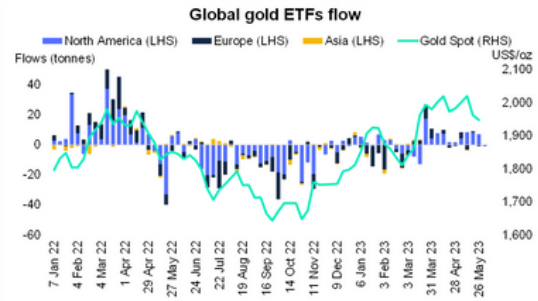
Source: Aspen

* การลงทุนมีความเสี่ยง ผู้ลงทุนควรศึกษาข้อมูลให้รอบคอบก่อนตัดสินใจลงทุน

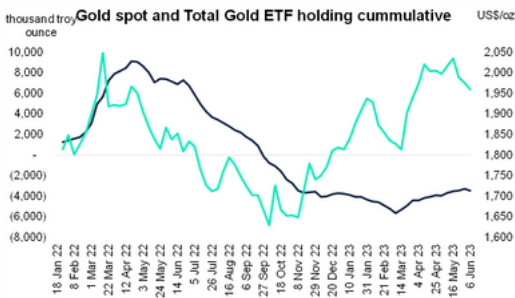
Appendix Gold



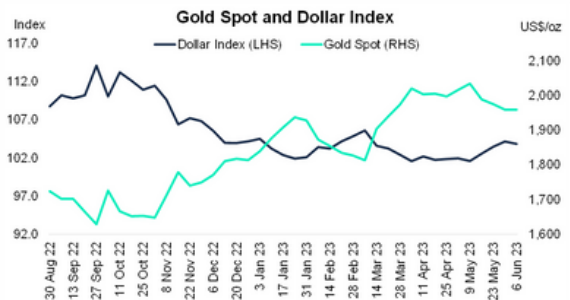
Source: Bloomberg



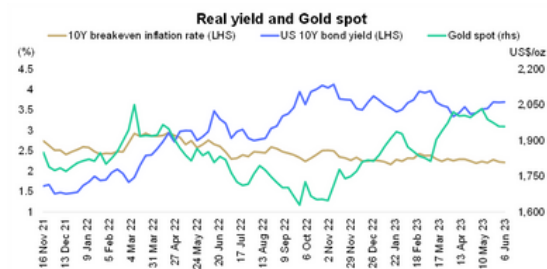
Source: World Gold Council



Source: Bloomberg



Source: Bloomberg



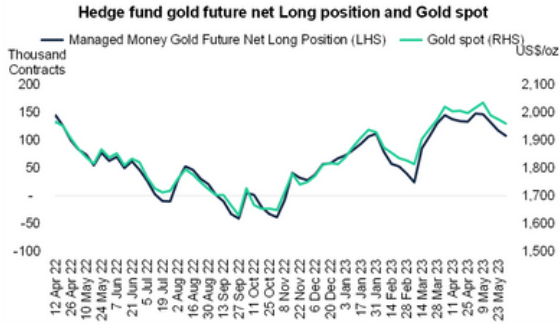
Source: Bloomberg



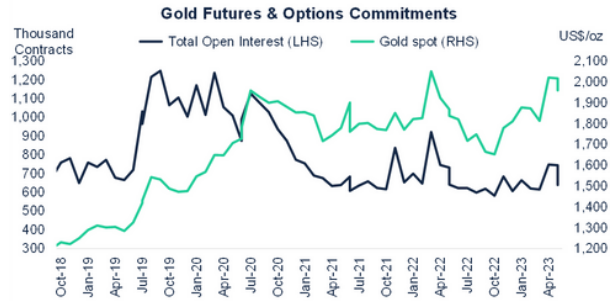
Source: Bloomberg

* การลงทุนมีความเสี่ยง ผู้ลงทุนควรศึกษาข้อมูลให้รอบคอบก่อนตัดสินใจลงทุน

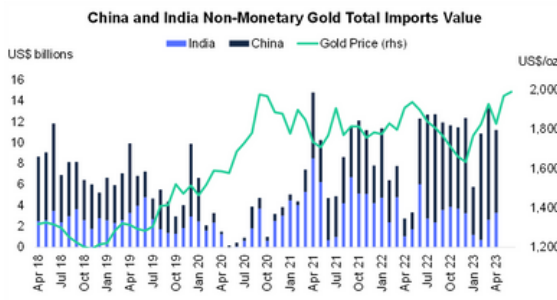
Appendix Gold



Source: Bloomberg,CFTC



Source: Bloomberg,CFTC



Source: Bloomberg



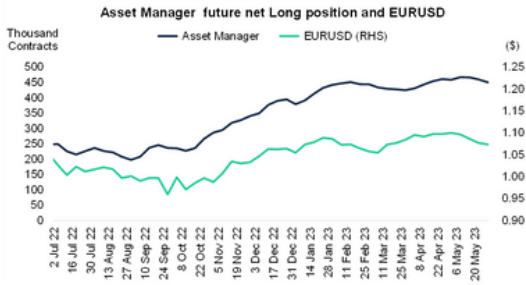
Source: World Gold Council



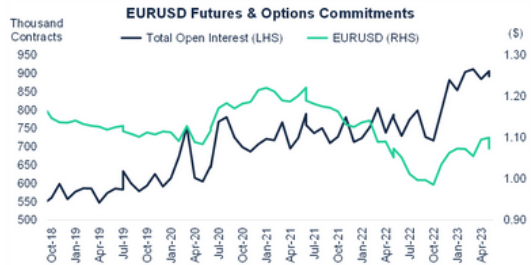
Source: World Gold Council

* การลงทุนมีความเสี่ยง ผู้ลงทุนควรศึกษาข้อมูลให้รอบคอบก่อนตัดสินใจลงทุน

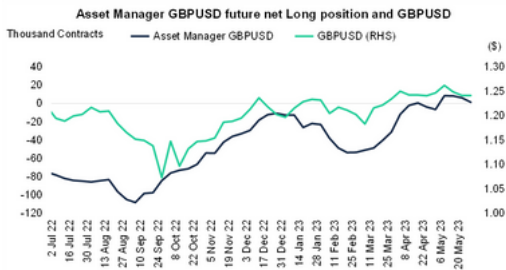
Appendix Currency



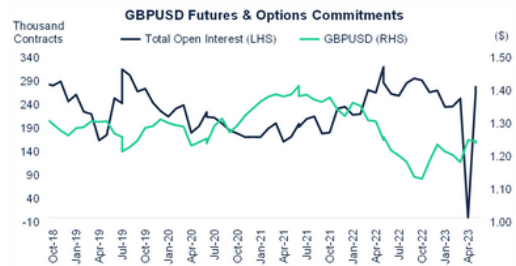
Source: Bloomberg,CFTC



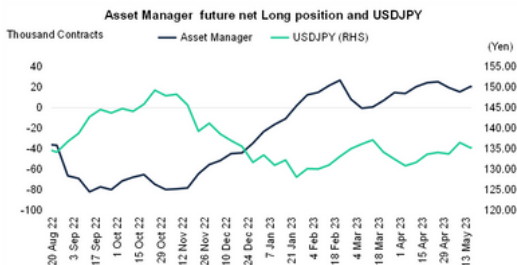
Source: Bloomberg,CFTC



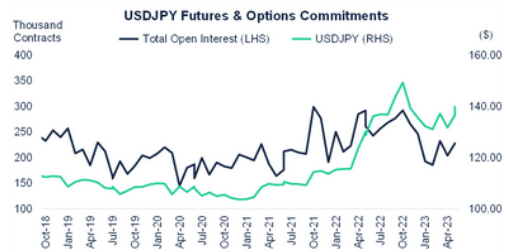
Source: Bloomberg,CFTC



Source: Bloomberg,CFTC



Source: Bloomberg,CFTC



Source: Bloomberg,CFTC

* การลงทุนมีความเสี่ยง ผู้ลงทุนควรศึกษาข้อมูลให้รอบคอบก่อนตัดสินใจลงทุน