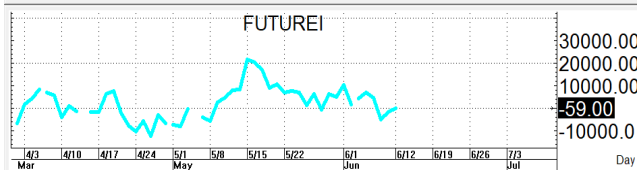
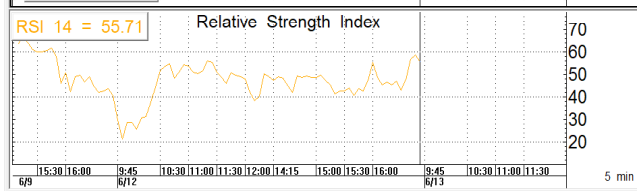
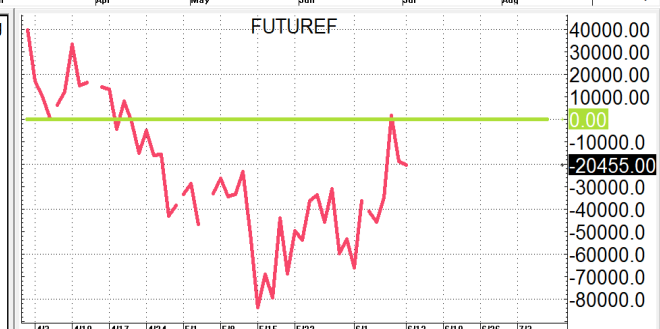
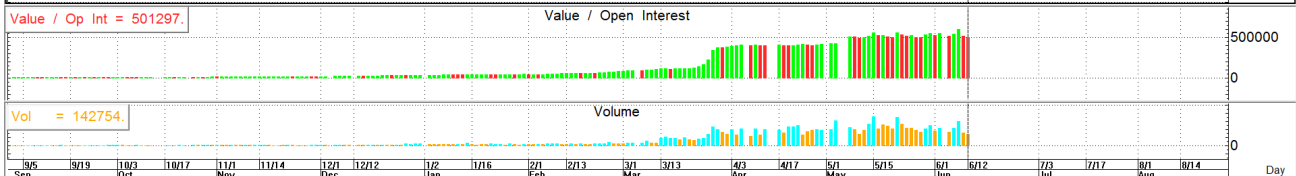
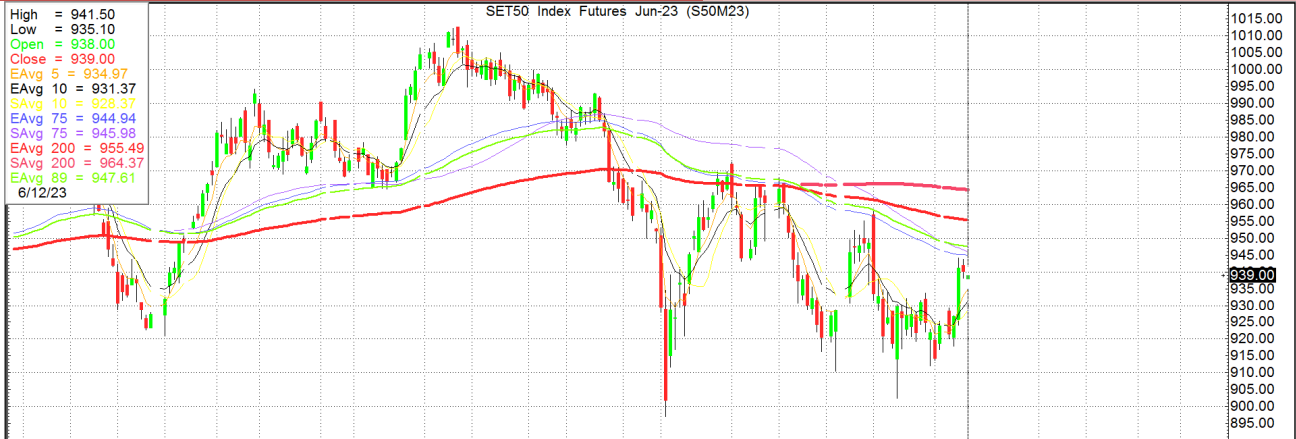


S50M23

938.9

S=935-929

R=944-950



กลยุทธ์: ยืนปิดเหนือเส้น 10 วันที่ 931-928 ได้อยู่ทำให้หน้ายาวยังคงได้เปรียบต่อจิงขวางแผนตามนี้กล่าวคือหากเกิดการย่อตัวลงมา ก่อนก็ให้ไปดัก OPEN LONG แถวๆ แนวรับที่ให้ได้แล้วรอไปขายทำกำไรตอนติดต่อบริเวณช่วงวันแต่ก็ควรวาง Trading stop ด้วยนะหาก ราคาออกจากต้นทุนเกิน 5 Points หรือเมื่อ S50M23 ลงมาปิดต่ำกว่า 928

แต่ในทางกลับกันหากซิงติดกลับขึ้นมา ก่อนก็ให้ไป bet OPEN SHORT แถวๆ แนวต้านที่ให้ได้แล้วรอปิดทำกำไรตอนย่อตัวกลับลงมาใน ระหว่างวันโดยกำหนดจุดตัดขาดทุนหรือ CUT LOSS เมื่อขาดทุนเกิน 5 Points เพื่อทำ Risk-Control หรือเมื่อ S50M23 ปิดเหนือ 951

รายงานฉบับนี้จัดทำขึ้นโดยข้อมูลเท่าที่ปรากฏและเชื่อว่าเป็นที่น่าเชื่อถือได้แต่ไม่ถือเป็นการยืนยันความถูกต้องและความสมบูรณ์ของ ข้อมูลนั้นๆ โดยบริษัทหลักทรัพย์ ทรินิตี้ จำกัด ผู้จัดทำ ขอสงวนสิทธิ์ในการเปลี่ยนแปลงความเห็นหรือประมาณการที่ปรากฏในรายงานฉบับนี้โดยไม่ต้องแจ้งล่วงหน้า รายงานฉบับนี้มีวัตถุประสงค์เพื่อใช้ประกอบการตัดสินใจของนักลงทุน โดยไม่ได้เป็นการชี้แนะหรือชักชวนให้นักลงทุนทำการซื้อหรือขาย หลักทรัพย์ หรือตราสารทางการเงินใดๆ ที่ปรากฏในรายงาน