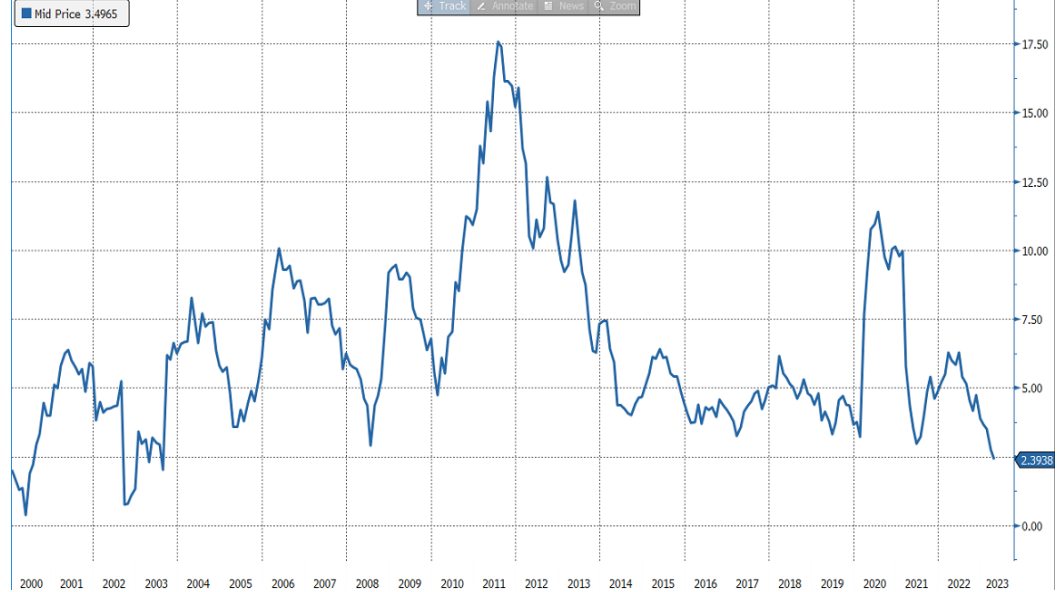


Strategy

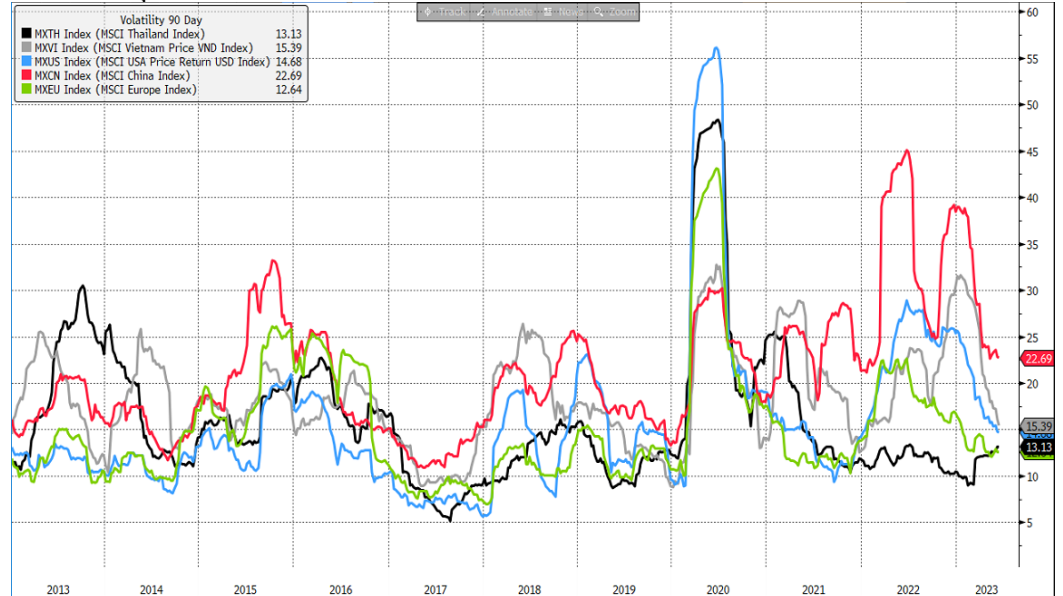
ณัฐชาติ เมฆมาสิน, CFA, FRM
เลขทะเบียนนักวิเคราะห์:
031379
nuttachart@trinitythai.com

รูปที่ 1: ปริมาณเงินของไทยขยายตัวต่ำสุดนับตั้งแต่ปี 2003



Source: Bloomberg

รูปที่ 2: หุ้นไทย (สีดำ) มีความผันผวนที่ต่ำมากเมื่อเทียบกับในอดีตและเมื่อเทียบกับตลาดหุ้นประเทศอื่น



Source: Bloomberg

Strategy

ณัฐชาติ เมฆมาสิน, CFA, FRM
 เลขทะเบียนนักวิเคราะห์:
 031379
 nuttachart@trinitythai.com

รูปที่ 3: การมีส่วนร่วมของนักลงทุนทั่วไปลดลงมาตลอดทาง



Sources: SET, Trinity Research

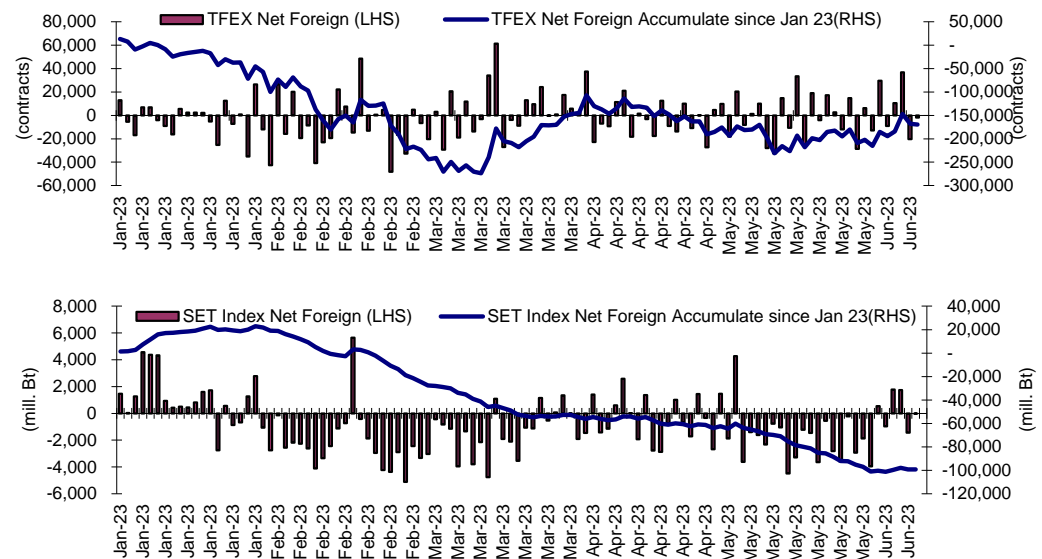
Fund Flow

Foreign Portfolio Investment in Equities (Asia ex. Japan)

	As at	Day	WTD Net	MTD Net	YTD Net
India	9-Jun	-16.2	305.4	705.2	5,153.8
Indonesia	12-Jun	-44.4	-44.4	-58.3	1,324.7
Malaysia	9-Jun	-18.8	-96.3	-121.3	-759.5
Philippines	9-Jun	-3.6	-8.4	-12.9	-577.7
South Korea	12-Jun	-230.6	-230.6	147.6	9,347.6
Sri Lanka	12-Jun	-0.8	-0.8	-2.3	0.7
Taiwan	12-Jun	236.1	236.1	726.9	11,349.2
Thailand	12-Jun	1.7	1.7	-69.4	-2,912.9
Vietnam	12-Jun	-4.9	-4.9	-33.7	-42.3

Source: Bloomberg

Net Foreign



Indicators to watch

	Last	Previous	% chg	1W Prior	1M Prior	Remark
VIX Index	26.52	24.80	6.9%	42.5%	30.4%	-
Ted Spread	0.37	0.27	38.8%	118.9%	219.5%	-
TTF (Thai Trust Fund)	11.27	11.25	0.2%	0.4%	6.1%	+
U.S.Dollar Index	103.63	103.59	0.0%	-0.4%	1.5%	-
U.S.Bond Yield	3.73	3.74	-0.3%	-0.4%	10.4%	-
US Coal Index	7.5	6.87	9.2%	39.9%	58.2%	+
Emerging Asia Index (MXMS)	519.80	513.13	1.3%	-3.2%	-5.4%	+

Source: Bloomberg, Aspen