

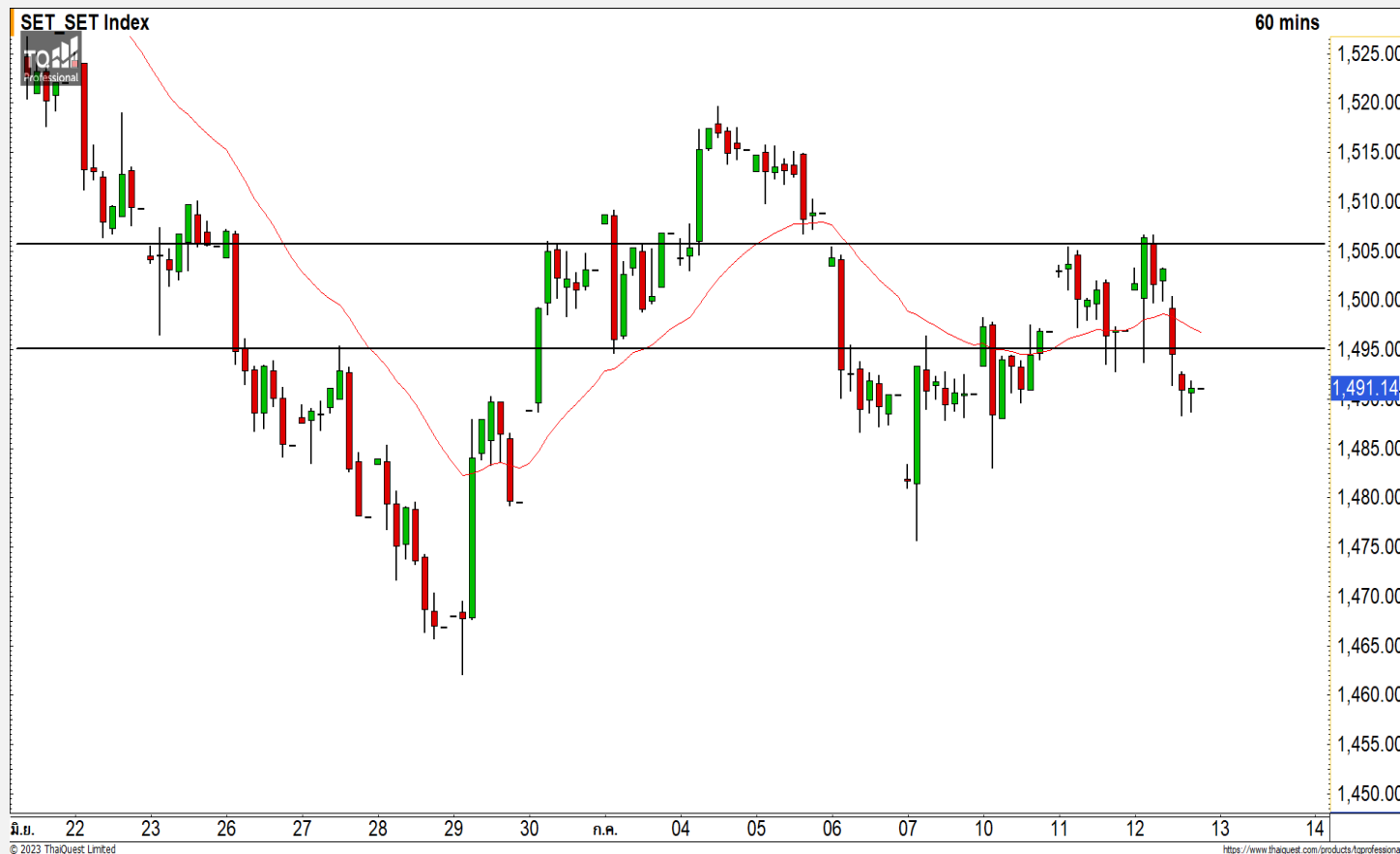


SET INDEX

หลุดแนวรับ 1495 จุด เริ่มเข้าสู่
รอบของการพักตัวระยะสั้น

วานนี้ดัชนีปิดที่ระดับ 1491.14 จุด
(-5.82 จุด)

ภาพทางเทคนิคราย 60 นาที วาน
นี้ดัชนีพักตัวลงหลุดแนวรับ 1495 จุดลงมา
ทำให้ดัชนีเข้าสู่รอบของการพักตัว โดยมี
แนวรับถัดมาที่ 1490 จุด และมีโอกาสฟื้น
ตัวสลับกลับขึ้นมาได้บ้าง โดยมีกรอบของ
การแกว่งตัวช่วง 1490-1500 จุด และหาก
ดัชนีพักตัวลงหลุดแนวรับ 1490 จุด จะ
เสี่ยงต่อการพักตัวอีกครั้ง



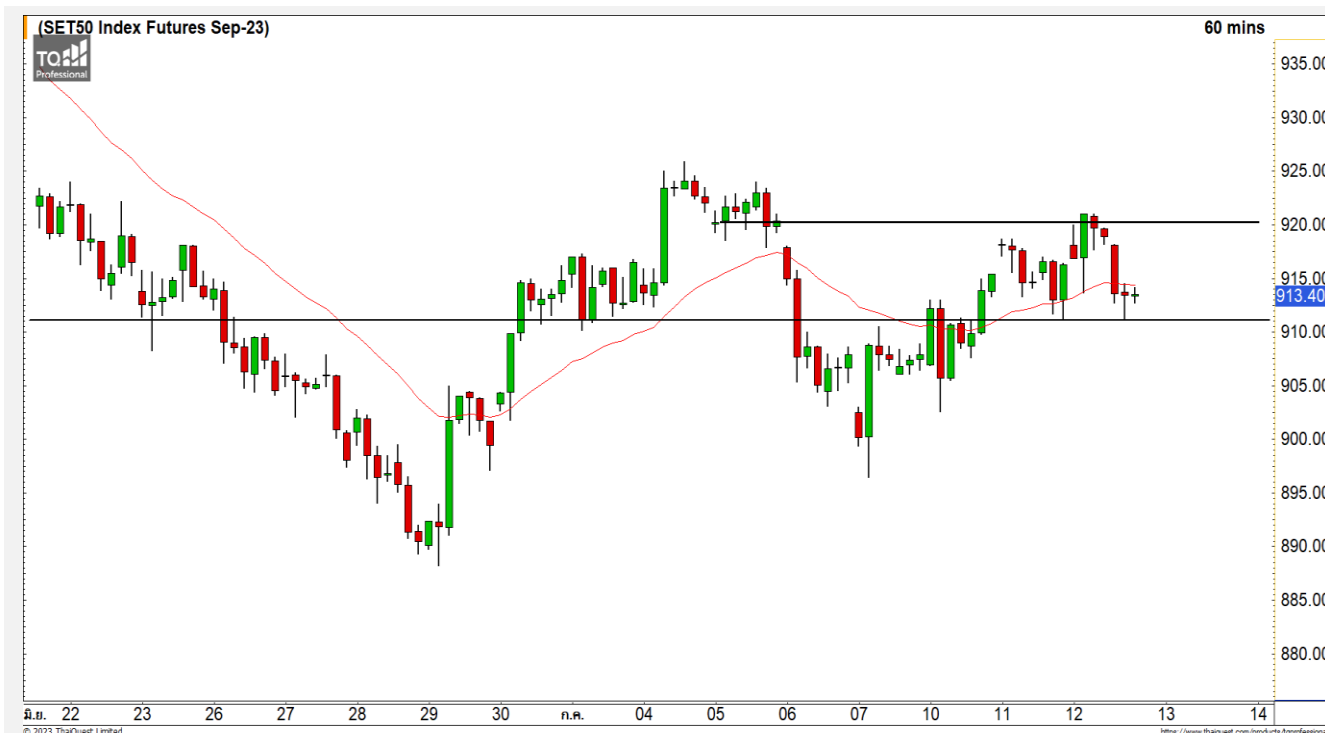
Technical Review

- S50U23 : วันนี้มองดัชนีแกว่งตัวในกรอบ 910-920 จุด เพื่อรอเลือกทิศทาง
- Momentum Trading : GFPT,READY
- Swing Trading : OSP,ITC

แนวรับ	1490	1485
แนวต้าน	1500	1510

ทีมนักวิเคราะห์ | ณัฐวุฒิ ศิริแสงชัยกุล
เลขที่ทะเบียน : 057116
02-646-9877

SET50 Index Futures



วันนี้มองดัชนีแกว่งตัวในกรอบ 910-920 จุด เพื่อรอเลือกทิศทาง

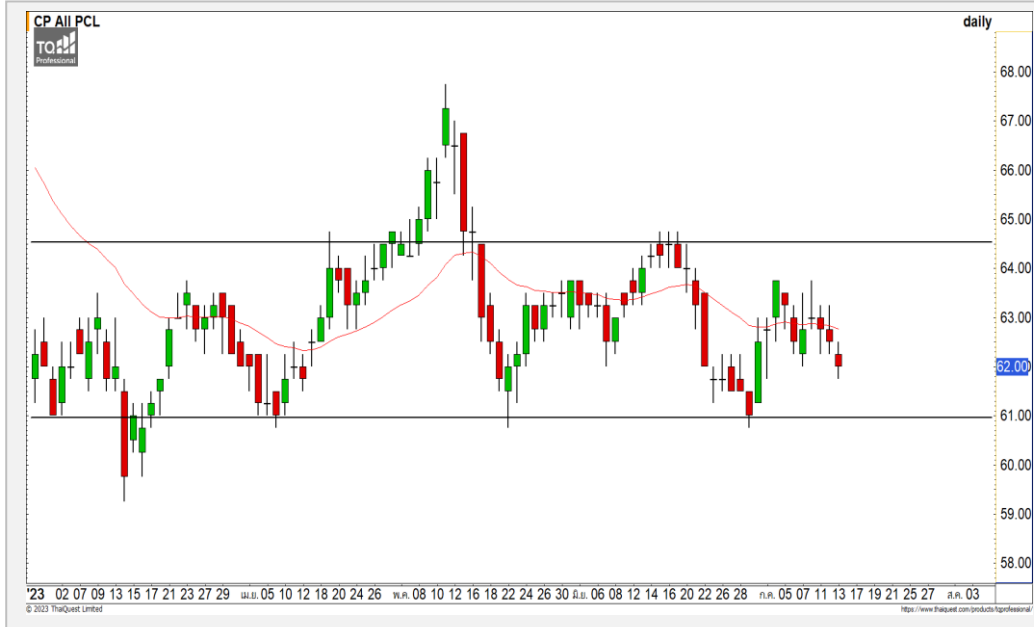
12 ก.ค. 66 นักลงทุนต่างชาติ Long สุทธิ 8,629 สัญญา
 ค่า Basis ของ S50U23 อยู่ที่ระดับ -7.28 จุด
 ภาพทางเทคนิคราย 60 นาที วานนี้ดัชนีฟื้นตัวขึ้นทะลุผ่าน 920 จุดแต่ไม่สามารถประคองตัวให้อยู่เหนือได้และพักตัวกลับลงมา แสดงถึงดัชนีอยู่ในรอบของการพักตัวรอเลือกทิศทางระยะสั้นในกรอบ 910-920 จุด หากดัชนีหลุด 910 จุดลงมาจะเสี่ยงต่อการพักตัวต่อเนื่อง

	แนวรับ		แนวต้าน		
	910	905	920	925	
Contracts	Long	Short	Net	YTD	
Institution	34,302	34,314	-12	57,533	
Foreign	91,821	83,192	8,629	-167,580	
Local	135,911	144,528	-8,617	110,047	

กลยุทธ์ S50U23

- พอร์ต Short ต้นทุนที่ 915 จุดตัดขาดทุนที่ 920 จุดไปแล้ว

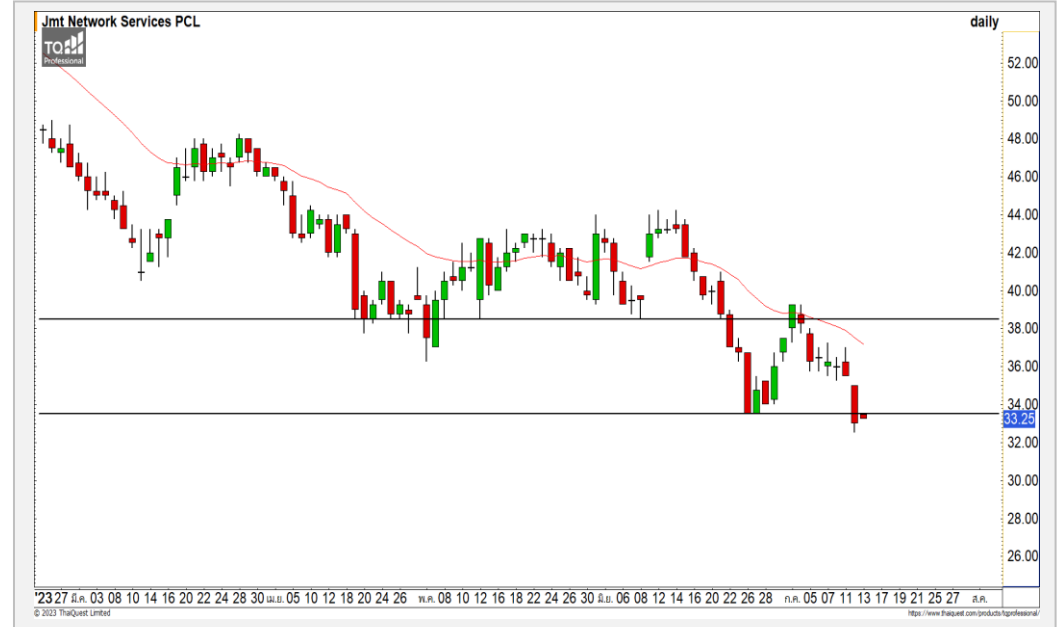
CPALL



	Level 1	Level 2
Support	61	60
Resistance	63.50	64.50

CPALL : ราคามีทิศทางหลักแกว่งตัวในกรอบ 61-64.50 บาท มองราคาแกว่งตัวสร้างฐาน

JMT



	Level 1	Level 2
Support	30	29
Resistance	33.50	35.50

JMT : ราคาพักตัวลงหลุดแนวรับ 33.50 บาทลงมาสร้างจุดต่ำสุดใหม่ของรอบ ดึงทิศทางหลักให้เป็นลบ

Momentum Trading

GFPT

Support | 12.40
Resistance | 13/13.50
Stop loss | 12

คำแนะนำระยะสั้น (BUY)

ราคาประกอบตัวไม่หลุดแนวรับ 12.40 บาท และเริ่มมีแรงซื้อกลับเข้ามาต่อเนื่อง มองราคายังอยู่ในรอบของการฟื้นตัว วางแนวต้านถัดไปที่ 13 บาทและ 13.50 บาท

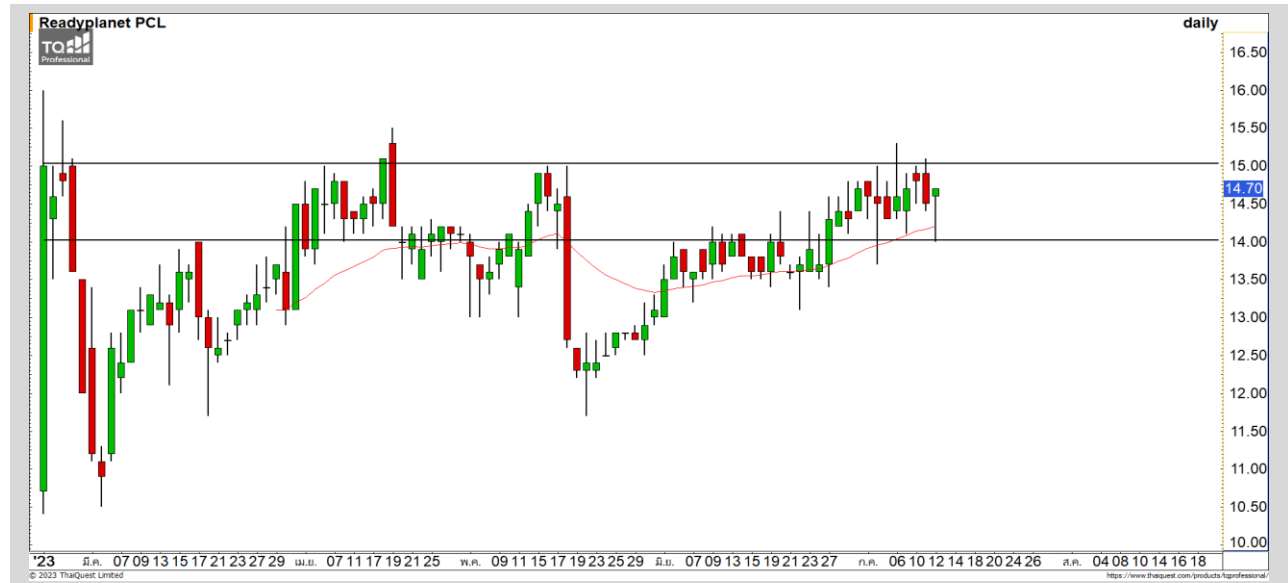


READY

Support | 14.20
Resistance | 15.10/15.50
Stop loss | 13.70

คำแนะนำระยะสั้น (BUY)

ราคาพักตัวลงมาที่แนวรับ 14.20 บาทและมีแรงซื้อกลับเข้ามาต่อเนื่อง มองราคายังไม่เสียหายของทิศทางขาขึ้น วางแนวต้านรอทดสอบที่ 15.10 บาทและ 15.50 บาท



Swing Trading



Support	16.20
Resistance	17/18.20
Stop loss	15.60

คำแนะนำระยะสั้น (BUY)

หลังจากที่ราคาพักตัวต่อเนื่องล่าสุด เริ่มมีสัญญาณกลับตัวเข้ามาจากแนวรับ 16.20 บาท วางแนวต้านแรกที่ 17 บาทและ 18.20 บาท

ITC



Support	27.25
Resistance	28.50-29
Stop loss	26.75

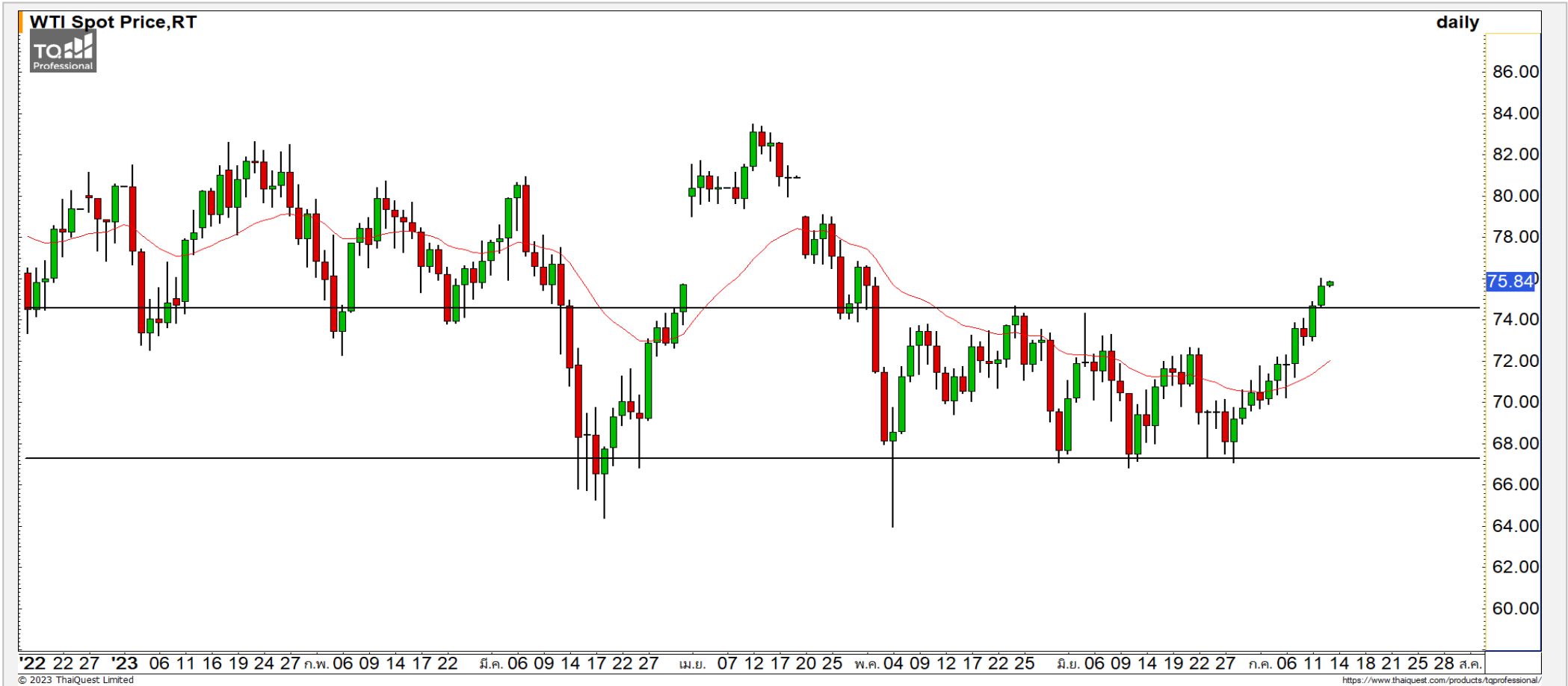
คำแนะนำระยะสั้น (BUY)

ราคาพักตัวลงมาที่แนวรับหลักที่ 27.25 บาท และเกิดสัญญาณกลับเข้ามา มองราคาเจอจุดกลับระยะสั้นวางแนวต้าน ถัดไปที่ 28.50-29 บาท

OSP

COMMODITY MARKET

Crude Oil (WTI)



แนวรับ

74

แนวต้าน

70

77

80

ราคาน้ำมันดิบ WTI พันตัวขึ้นยืนเหนือแนวต้าน 74.50 ดอลลาร์ขึ้นมาได้ เริ่มทำให้ราคาน้ำมันดิบกลับมาเป็นบวกอีกครั้ง

Gold Futures

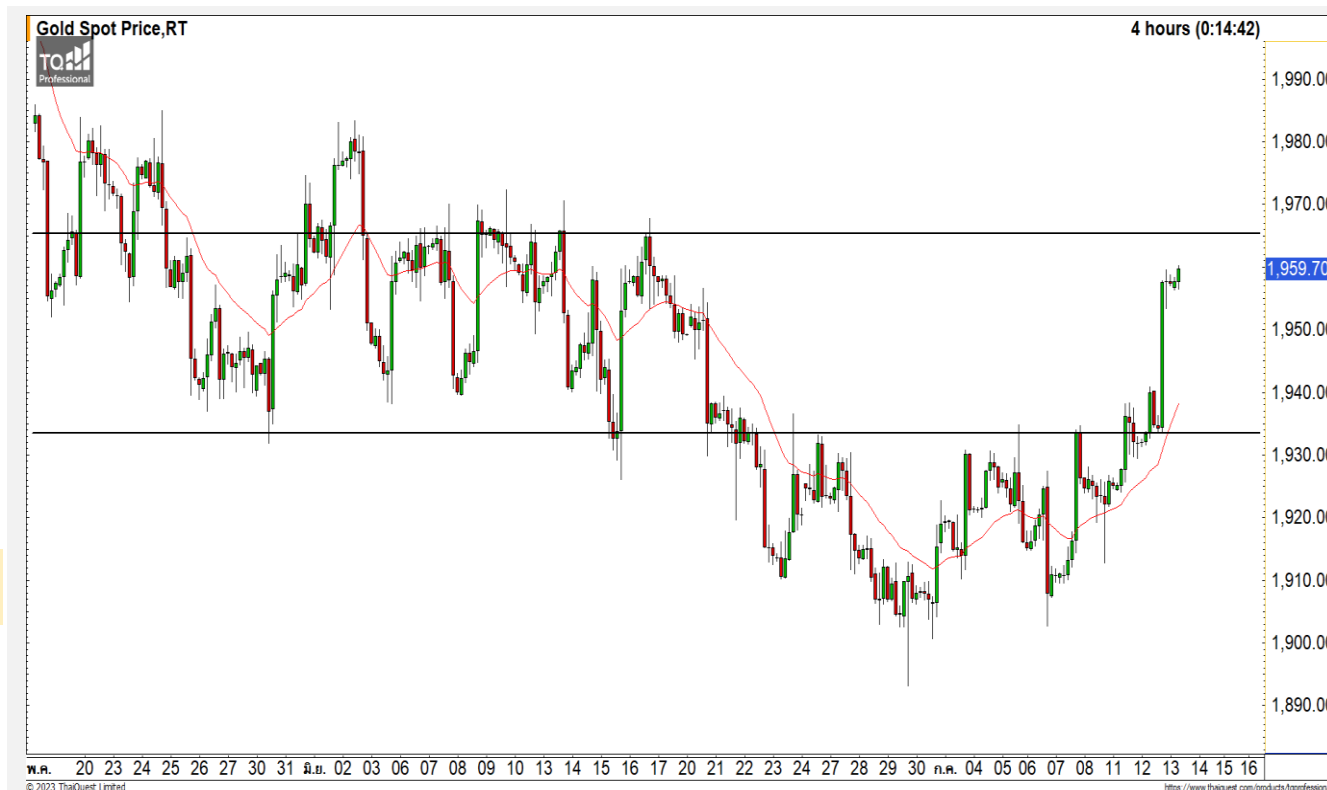
ฟื้นตัวขึ้นทดสอบแนวต้าน 1965 ดอลลาร์

ภาพทางเทคนิคของราคาทองคำราย 240 นาที
ค่าสินที่ผ่านมาฟื้นตัวขึ้นมาทดสอบแนวต้าน 1955
ดอลลาร์และกำลังฟื้นตัวขึ้นต่อเนื่องมีแนวต้านรอทดสอบ
ถัดไปที่ 1965 ดอลลาร์

คำแนะนำระยะสั้น GOU23

- พอร์ต Short ต้นทุนที่ 1930 ดอลลาร์ ตัดขาดทุนที่ 1940 ดอลลาร์ไปแล้ว

วันที่ 12 ก.ค. 2023
กองทุน SPDR ขายทองคำ 0.29 ตัน
ไว้ที่ระดับ 914.66 ตัน



	แนวรับ		แนวต้าน		
	1940	1930	1965	1980	
Contracts	Long	Short	Net	YTD	
Institution	1,621	1,159	462	-1,446	
Foreign	14,963	15,913	-950	-5,625	
Local	14,590	14,102	488	7,071	

DISCLAIMER: รายงานฉบับนี้จัดทำโดยบริษัทหลักทรัพย์ ฟินันเซีย ไซรัส จำกัด (มหาชน) “บริษัท” ข้อมูลที่ปรากฏในรายงานฉบับนี้ถูกจัดทำขึ้นบนพื้นฐานของแหล่งข้อมูลที่เชื่อว่าหรือควรเชื่อว่ามีคุณภาพเชื่อถือ และ5ความถูกต้อง อย่างไรก็ตามบริษัทไม่รับรองความถูกต้องครบถ้วนของข้อมูลดังกล่าว ข้อมูลและความเห็นที่ปรากฏอยู่ในรายงานฉบับนี้อาจมีการเปลี่ยนแปลง แก้ไข หรือเพิ่มเติมได้ตลอดเวลาโดยไม่ต้องแจ้งให้ทราบล่วงหน้า บริษัทไม่มีความประสงค์ที่จะชักจูงหรือชี้ชวนให้ผู้ลงทุน ลงทุนซื้อหรือขายหลักทรัพย์ตามที่ปรากฏในรายงานฉบับนี้ รวมทั้งบริษัทไม่ได้รับประกันผลตอบแทนหรือราคาของหลักทรัพย์ตามข้อมูลที่ปรากฏแต่อย่างใด บริษัทจึงไม่รับผิดชอบต่อความเสียหายใดๆ ที่เกิดขึ้นจากการนำข้อมูลหรือความเห็นในรายงานฉบับนี้ไปใช้ไม่ว่ากรณีใดก็ตาม ผู้ลงทุนควรศึกษาข้อมูลและใช้ดุลยพินิจอย่างรอบคอบในการตัดสินใจลงทุน

บริษัทขอสงวนลิขสิทธิ์ในข้อมูลและความเห็นที่ปรากฏอยู่ในรายงานฉบับนี้ ห้ามมิให้ผู้ใดนำข้อมูลและความเห็นในรายงานฉบับนี้ไปใช้ประโยชน์ คัดลอก ตัดแปลง ทำซ้ำ นำออกแสดงหรือเผยแพร่ต่อสาธารณชนไม่ว่าทั้งหมดหรือบางส่วน โดยไม่ได้รับอนุญาตเป็นลายลักษณ์อักษรจากบริษัทล่วงหน้า การลงทุนในหลักทรัพย์มีความเสี่ยง ผู้ลงทุนควรศึกษาข้อมูลและพิจารณาอย่างรอบคอบก่อนการตัดสินใจลงทุน

บริษัทหลักทรัพย์ ฟินันเซีย ไซรัส จำกัด (มหาชน) อาจเป็นผู้ดูแลสภาพคล่อง (Market Maker) และผู้ออกใบสำคัญแสดงสิทธิอนุพันธ์ (Derivative Warrants) บนหลักทรัพย์ AAV, ADVANC, AEONTS, AMATA, ANAN, AOT, AP, BANPU, BBL, BCH, BCP, BCPG, BDMS, BEAUTY, BEC, BEM, BGRIM, BH, BJC, BLAND, BPP, BTS, CBG, CENTEL, CHG, CK, CKP, COM7, CPALL, CPF, CPN, DELTA, DTAC, EA, EGCO, EPG, ERW, ESSO, GFPT, GLOBAL, GPSC, GULF, GUNKUL, HANA, HMPRO, INTUCH, IRPC, IVL, JAS, JMT, KBANK, KCE, KKP, KTB, KTC, LH, MAJOR, MBK, MEGA, MINT, MTC, ORI, OSP, PLANB, PRM, PSH, PSL, PTG, PTT, PTTEP, PTTGC, QH, RATCH, ROBINS, RS, SAWAD, SCB, SCC, SGP, SIRI, SPALI, SPRC, STA, STEC, SUPER, TASCOS, TCAP, THAI, THANI, TISCO, TKN, TMB, TOA, TOP, TPIPP, TRUE, TTW, TU, TVO, WHA และ SET50 Future โดยบริษัทฯ อาจจัดทำบทวิเคราะห์ของหลักทรัพย์อ้างอิงดังกล่าว ดังนั้น นักลงทุนควรศึกษารายละเอียดในหนังสือชี้ชวนของใบสำคัญแสดงสิทธิอนุพันธ์ดังกล่าวก่อนตัดสินใจลงทุน

หมายเหตุ: ประธานกรรมการของบริษัทหลักทรัพย์ ฟินันเซีย ไซรัส จำกัด (มหาชน) ดำรงตำแหน่งเป็นกรรมการของบริษัท ทรู คอร์ปอเรชั่น จำกัด (มหาชน)

Remark : FSS's Chairman is a TRUE's director.