

SET INDEX

Sideway รอการไหลตนาายกข



SET Index... ดัชนีภาคเช้าแกว่งตัวออกด้านข้าง แม้จะได้รับ Sentiment บวกจากตลาดต่างประเทศหลังสหรัฐรายงาน CPI ปรับตัวขึ้น 3.0%YoY ในเดือนมิ.ย. ซึ่งต่ำสุดในรอบกว่า 2 ปี และต่ำกว่าคาดที่ 3.1% ทำให้ นลท.คาดหวังว่าเฟดใกล้จะยุติวงจรรการปรับขึ้นอัตราดอกเบี้ย แต่มองว่าวันนี้ผู้นำหนักยังคงอยู่กับประเด็นการไหลตนาายกข ช่วงเย็นวันนี้ เพื่อรอความชัดเจนในการจัดตั้งรัฐบาลต่อไป ด้าน ม.หอการค้าไทย เผยดัชนีความเชื่อมั่นของผู้บริโภคในเดือนมิ.ย. 66 อยู่ที่ระดับ 56.7 ดีขึ้นจากในเดือนพ.ค.ที่ 55.7 ปรับตัวดีขึ้นต่อเนื่องเป็นเดือนที่ 13 และอยู่ในระดับสูงสุดในรอบ 40 เดือน ขณะที่จันรายงานยอดส่งออกเดือนมิ.ย.-12.4%YoY แยกว่าคาด -9.5%

แนวรับ	1487	1475
แนวต้าน	1500	1507

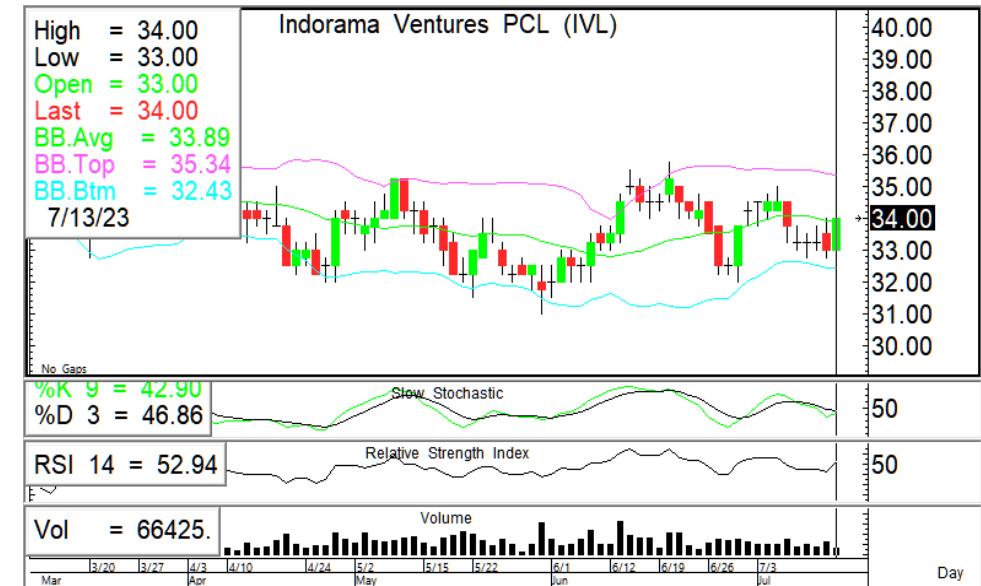
กลยุทธ์การลงทุน... ดัชนีแกว่งตัวออกด้านข้าง ระหว่างวันหากย่อตัวลงเน้นยืนแนวรับ 1487/1975 แนวต้าน 1500/1507

ASL Picks

BBIK - IVL

BBIK 112.00 (+2.00 , +1.82%)

IVL 34.00 (+1.00 , +3.03%)



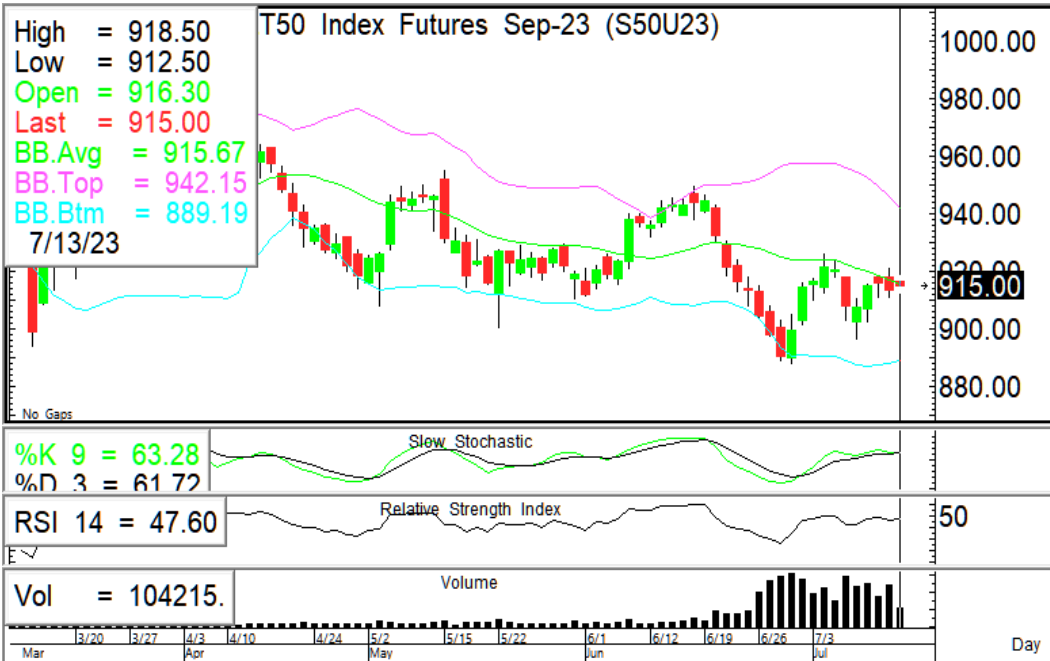
ยืนแนวรับกลุ่ม EMA มั่นคง ปรับตัวขึ้นมีโอกาสทดสอบแนวต้าน 113.50/116 แนวรับ 110/108.50 หนุนด้วย RSI ชีขึ้น

แกว่งตัวออกด้านข้าง ปรับตัวขึ้นมีแนวต้านที่ 34.50/35.25 แนวรับ 33.00/32.25 หนุนด้วย RSI เริ่มขึ้น

แนวรับ		แนวต้าน		ตัดขาดทุน	แนวรับ		แนวต้าน		ตัดขาดทุน
110	108.50	113.50	116.00	108.50	33.00	32.25	34.50	35.25	32.25

S50U23

Trading ในกรอบ 910-920



🎯 **ภาพทางเทคนิค** ราคา มีแนวโน้มแกว่งตัว sideways ในกรอบ 910-920 ย่อตัวลงระหว่างวัน มีแนวรับที่ 910/905 แนวต้าน 920/925

🎯 **กลยุทธ์:** Trading ในกรอบ 910-920 (เปิด Long ที่โซนแนวรับ)

แนวรับ

แนวต้าน

กรอบพิจารณา

910

905

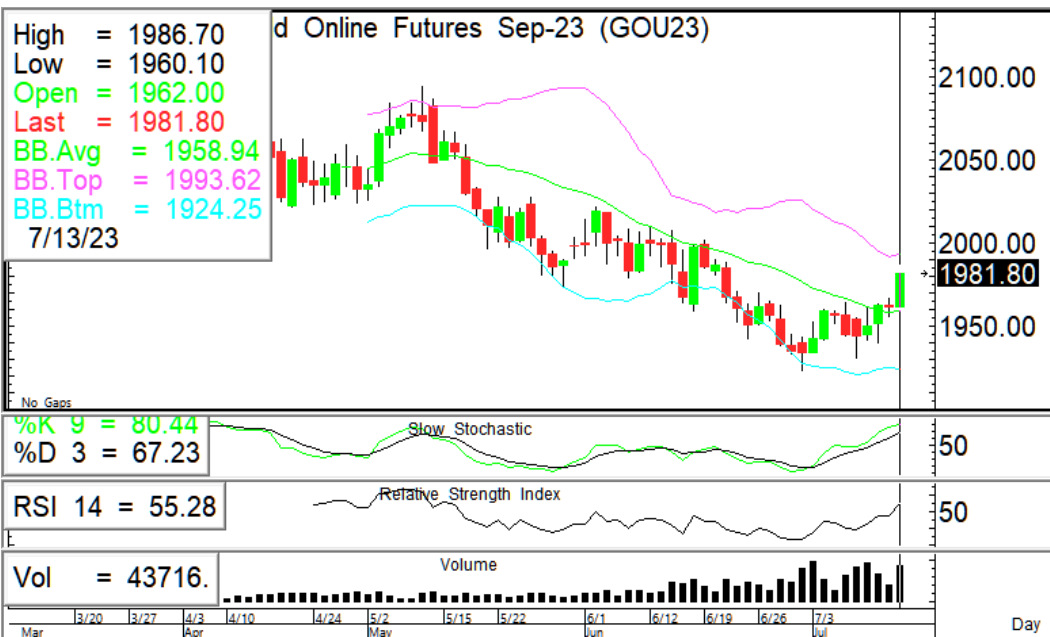
920

925

910-920

GOU23

คงสถานะ Long แนวต้าน 1990/2000



🎯 **ภาพทางเทคนิค** ราคาเปิดขึ้นเหนือกลุ่ม EMA ปรับตัวขึ้นมาผ่านยืน 1963 มั่นคง มีแนวต้านถัดไป 1990/2000 แนวรับ 1970/1960

🎯 **กลยุทธ์:** คงสถานะ Long (ทุน 1963) แนวต้านทำกำไร 1990/2000

- ไม่มีสถานะรอเปิด Long ที่แนวรับ 1970/1960 ไม่ต่ำกว่า

แนวรับ

แนวต้าน

กรอบพิจารณา

1970

1960

1990

2000

1960-2000

ASL Research Team

ธวัชชัย อัครพรไชย
เลขทะเบียน 000710

ปณณวิชัย ฤทธาสรินันท์
เลขทะเบียน 101198
+662 5081567 Ext 3516

ชุตินธร วิกุลศุภภัก
เลขทะเบียน 095151
+662 5081567 Ext 3217

นภศักดิ์ ศรีศักดิ์ดา
ผู้ช่วยนักวิเคราะห์