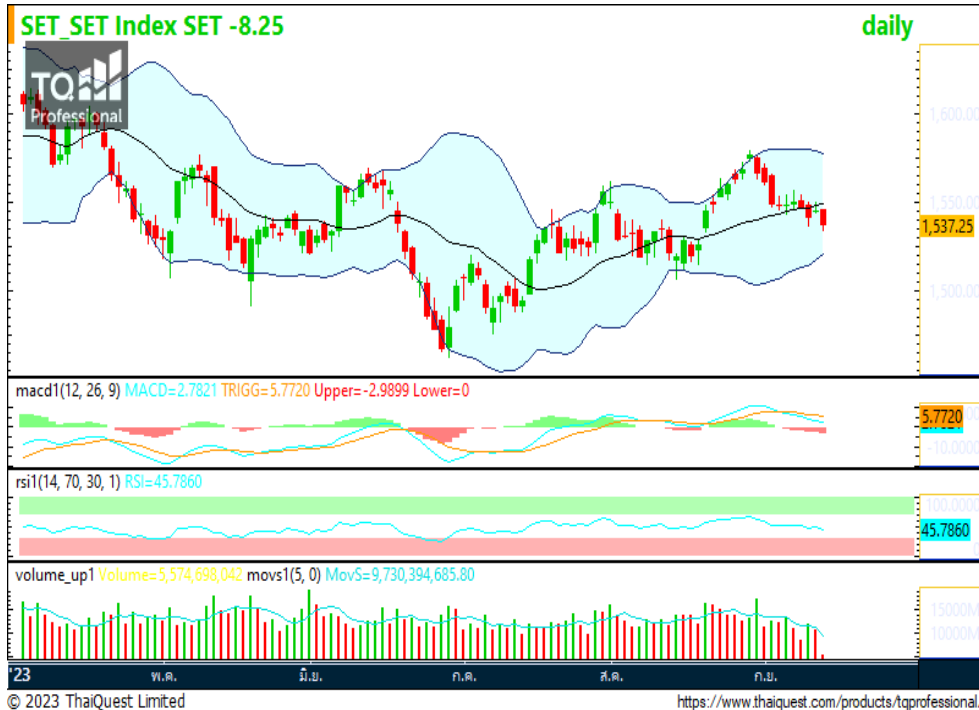


SET INDEX

รอผลประชุม ครม. + ตัวเลขเงินเพื่อสหรัฐ



SET Index... ปิดปรับตัวลงตามภูมิภาค โดยมีกลุ่มโรงไฟฟ้าปรับตัวลงจุดตลาดจากความกังวลการปรับลดค่าไฟที่มากกว่าตลาดคาดสู่ระดับ 4.1 บาท/หน่วย ขณะที่กลุ่มพลังงานปรับตัวขึ้นจากราคาน้ำมันดิบปรับตัวขึ้นตามการคาดการณ์ของ OPEC ที่ประเมิน demand การใช้ น้ำมันยังแข็งแกร่งไปถึงปี 67 แต่เป็นแรงกดดันต่ออัตราเงินเฟ้อที่จะเพิ่มขึ้น ทำให้ตลาดคาดว่าธนาคารกลางทั่วโลกมีแนวโน้มที่จะคงอัตราดอกเบี้ยในระดับสูงเป็นเวลานานกว่าคาด ชะที่คืนนี้จะมีรายงานตัวเลขเงินเพื่อ ส.ค. สหรัฐ ที่คาดว่าจะเพิ่มขึ้นเป็น 3.6% ก่อนที่จะมีประชุมเฟด 19-20 ก.ย. นี้ซึ่งอาจส่งสัญญาณคุมเข้มนโยบายการเงินมากขึ้นอีกครั้ง

| | | |
|---------|-------|------|
| แนวรับ | 1532* | 1518 |
| แนวต้าน | 1540 | 1554 |

กลยุทธ์การลงทุน... ดัชนีปรับตัวลงทดสอบแนวรับจุดต่ำก่อนหน้าที 1532 หากไม่ต่ำกว่าล้น rebound แนวต้าน 1540/1554

ASL Picks

SVR - SUSCO

SVR 1.91 (+0.04 , +2.14%)

SUSCO 3.82 (+0.10 , +2.69%)



ผ่านยืนเส้นกลาง Bollinger band ที่ 1.9 ได้มั่นคงเป็นโมเมนตัมบวก ล้นปรับตัวขึ้นทดสอบแนวต้าน 1.95 ผ่านยืนมีโอกาสปิด gap ขาลง

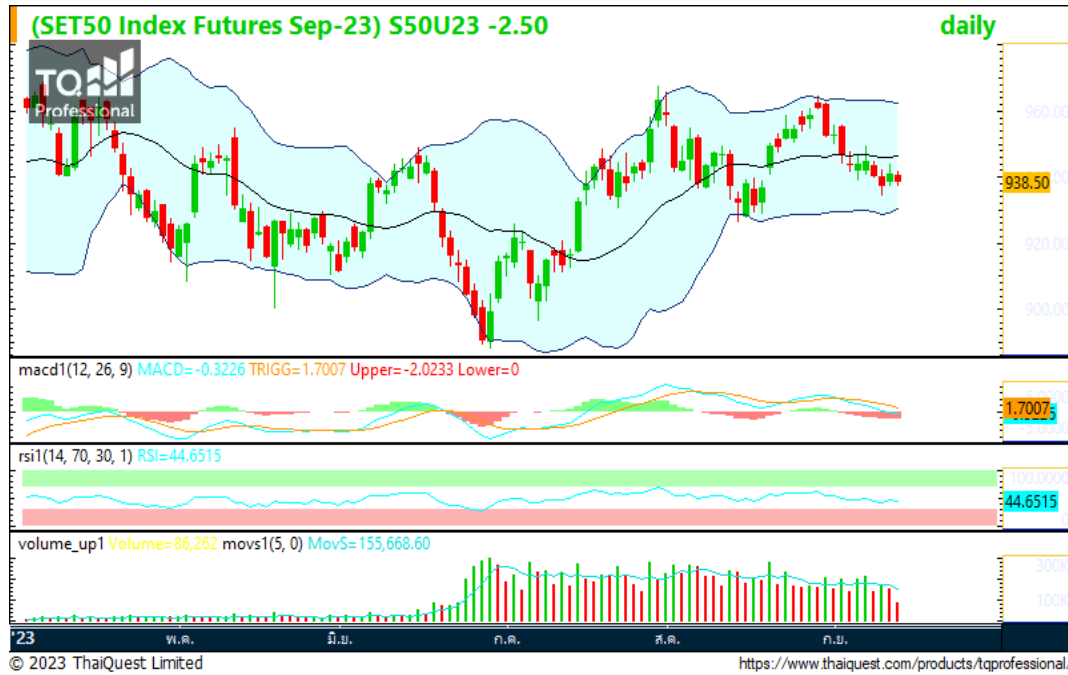
ยืนแนวรับกลุ่ม EMA ระยะยาวที่ 3.72 ระยะสั้นล้น rebound ทดสอบแนวต้าน 3.82/3.90 หนุนด้วย RSI ที่ชี้ขึ้น

| | | |
|--------|---------|-----------|
| แนวรับ | แนวต้าน | ตัดขาดทุน |
| 1.88 | 1.85 | 1.95 |
| 1.85 | 2.00 | 1.85 |

| | | |
|--------|---------|-----------|
| แนวรับ | แนวต้าน | ตัดขาดทุน |
| 3.72 | 3.66 | 3.82 |
| 3.66 | 3.90 | 3.72 |

S50U23

Trading ในกรอบ 933-945



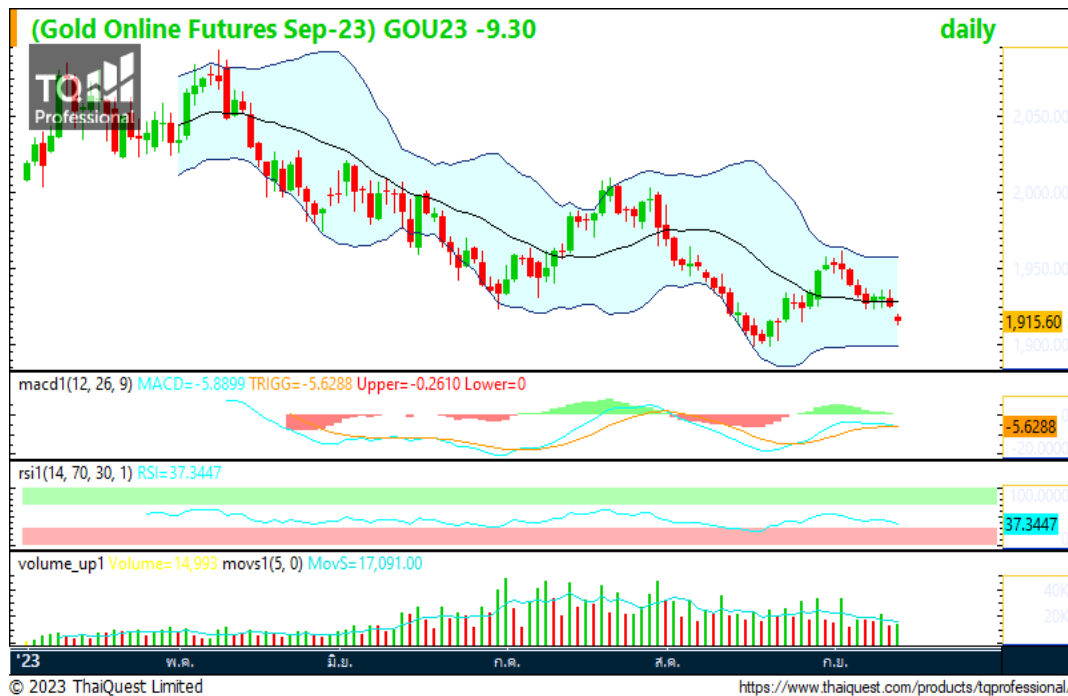
🎯 ภาพทางเทคนิค ดัชนีแกว่งตัว sideways ทดสอบแนวรับ 937 ไม่ต่ำกว่าความเสี่ยงขาลงยังจำกัด ระยะสั้นมอง sideways ในกรอบ 933-945

🎯 กลยุทธ์: Trading ในกรอบ 933-945 หากไม่หลุด 933 ให้เปิด Long เก็งกำไร ระยะสั้น มีเป้าหมายที่ 942-945 แต่ถ้าต่ำกว่า 933 ให้เปิด Short

| แนวรับ | | แนวต้าน | | Trading |
|--------|-----|---------|-----|---------|
| 937 | 933 | 945 | 950 | 933-945 |

GOU23

Trading ในกรอบ 1912-1935



🎯 ภาพทางเทคนิค แท่งเทียนเปิด gap ลงทดสอบแนวรับ 1912-1900 หากไม่ต่ำกว่าอาจเห็นการสร้างฐานราคา sideways ออกด้านข้าง 1900-1935

🎯 กลยุทธ์: ใช้ 1912 เป็นจุดพิจารณา โดยรอเปิดสถานะ Long หากย่อตัวแล้ว ไม่หลุด 1912 แต่ถ้าต่ำกว่าให้เปิด Short เป้าทำกำไรที่ 1900

| แนวรับ | | แนวต้าน | | Trading |
|--------|------|---------|------|-----------|
| 1912 | 1900 | 1920 | 1935 | 1900-1935 |

ASL Research Team

- | | | | |
|---------------------------------------|---|---|---|
| ธวัชชัย อิศวรไชย เลขทะเบียน 000710 | ปณณวิชย์ ฤทธาสรินันท์ เลขทะเบียน 101198 +662 5081567 Ext 3516 | ชุตินธร วิกุลศุภภัก เลขทะเบียน 095151 +662 5081567 Ext 3217 | นภศักดิ์ ศรีศักดิ์ดา เลขทะเบียน 098318 |
|---------------------------------------|---|---|---|