

13 กันยายน 2566

รายงานดัชนีตลาดหุ้น

	ปิด	เปลี่ยนแปลง	%
SET index	1545.50	4.56	0.30
SET50	945.63	3.73	0.40
SET P/E		21.36	
SET P/BV		1.51	
SET Div. Yield		3.03%	
DOW	34645.99	-17.73	-0.05
NASDAQ	13773.61	-144.28	-1.04

ดัชนีชี้วัดเศรษฐกิจ/ตลาดหุ้น

	ปิด	%
เงินบาท/ดอลลาร์สหรัฐ	35.57	+0.46
ดอกเบี้ยพันธบัตรสหรัฐ 10 ปี	4.290	+1.0bp
ราคาน้ำมันเบรนท์ (US\$)	91.88	+1.41
ราคาน้ำมัน US WTI (US\$)	88.21	+1.59
ราคาน้ำมันดิบดูไบ (US\$)	93.20	+0.82
ดัชนีค่าระวางเรือ - BDI	1,235	+2.15
ราคาทองคำสปอต (US\$)	1,913	-0.45

มูลค่าการซื้อขาย 40,984 ล้านบาท

ล้านบาท	ซื้อ	ขาย	สุทธิ
สถาบันในประเทศ	2,856	2,379	477
ต่างประเทศ	20,510	21,282	-772
รายบุคคล	14,304	14,176	128
บัญชีบริษัทหลักทรัพย์	3,315	3,148	167

มูลค่าการซื้อขายสูงสุด รายอุตสาหกรรม

	ล้านบาท	%	% of total
Energy	7,099	0.2	17.3
Comm	4,949	-0.1	12.1
Bank	5,039	-0.1	12.3
Prop	3,133	-0.6	7.7
Health	2,681	-1.0	6.5

มูลค่าการซื้อขายสูงสุด รายหลักทรัพย์

	ปิด (บาท)	%	ล้านบาท
SABUY	8.55	15.5	1,831
PTT	34.50	-	1,667
BBL	165	-0.6	1,286
SCB	116	-	1,282
BH	258	-3.0	1,244

ทิศทางตลาดหุ้นวันนี้

(ภัทพงศ์ ไชยสุภกรากุล เลขทะเบียนฯ: 19838)

บวกกรอบแคบ... ติดตามประชุม ครม. วันนี้ และเงินเพื่อสหรัฐฯ คืนนี้

ฝ่ายวิจัย KGI ประเมิน SET Index วันพุธ เทรตไซด์เวย์ / บวกกรอบแคบๆ... หลังจากเมื่อวานนี้ ตลาดหุ้นไทยปิดบวก 4.56 จุด (ตีกว่าคาด) แต่แรงซื้อหลักๆ เข้ามาในกลุ่มอิเล็กทรอนิกส์เท่านั้น หลังกระแส AI ในสหรัฐฯ คึกคักอีกครั้ง โดยหุ้น DELTA* ตัวเดียวมีผลบวกต่อดัชนีฯ 3.54 จุด... สำหรับในวันนี้ ปัจจัยตลาดสุทธิแล้วเป็นกลางๆ กล่าวคือ i) (-) ตลาดหุ้นสหรัฐฯ ปรับฐาน หลังหุ้น Apple Inc. เผชิญแรงขายหลังนักลงทุนมองว่า iPhone15 ที่ออกมาเมื่อคืนนั้น เป็นผลิตภัณฑ์ที่ไม่น่าตื่นเต้นและไม่น่าจะผลักดันยอดขายได้ ผมนวกกับตลาดรอตัวเลขเงินเฟ้อ CPI ของสหรัฐฯ ที่จะออกมาในวันนี้ ii) (+) ราคาน้ำมันดิบ WTI ปรับขึ้นอีก 1.59% สู่ระดับสูงสุดในรอบ 10 เดือน หลังจาก OPEC+ ออกรายงานประเมินอุปสงค์น้ำมันดิบปี 2567 จะเพิ่มขึ้น 2.25 ล้านบาร์เรลต่อวัน ซึ่งถือว่าสะท้อนความแข็งแกร่งของเศรษฐกิจของประเทศหลักๆ iii) (0) ในวันนี้ จะมีการประชุม ครม. ซึ่งรัฐบาลตั้งเป้าแถลงรายละเอียดเพิ่มเติมของมาตรการกระตุ้นเศรษฐกิจจะระยะสั้น ได้แก่ การลดค่าครองชีพ (ลดค่าไฟ ลดราคาน้ำมัน) การพักหนี้เกษตรกร และการส่งเสริมการท่องเที่ยวโดยการฟรีวีซ่าหรือฟรีค่าธรรมเนียมวีซ่าให้กับนักท่องเที่ยวจากประเทศหลักๆ เช่น จีนและอินเดีย

หุ้นเด่นวันนี้ ตามปัจจัยพื้นฐาน

(สุทธิติ ภิรธรรมรัตน์ เลขทะเบียนฯ: 28668)

เก็งกำไร BEM*, JMT*, MENA

- **BEM*** (เป้า Consensus 10.78 บาท) 1) ประเมินแนวรับ 8.6 บาท / แนวต้าน 8.75 – 8.85 บาท กรณี Break ผ่านกรอบแนวต้านนี้ได้ ประเมินมีโอกาสทดสอบแนวต้านถัดไป +/- 9.1 บาท (Stop loss 8.5 บาท) 2) คาด Sentiment บวกจากประเด็นข่าวการเตรียมผลัดวันโยบายรถไฟฟ้ามหานครสายสีแดง (เฉพาะสายสีม่วงและสายสีแดง) เริ่ม 1 ม.ค.67 จะหนุนจำนวนผู้โดยสารเข้าสู่ระบบรถไฟฟ้า - รถใต้ดิน ซึ่งเป็น Upside หลังจากที่มีการท่องเที่ยวฟื้นตัวขณะนี้หนุนการใช้บริการรถไฟฟ้า-รถใต้ดิน และทางด่วน 3) Consensus คาดกำไรปี 2566 – 67 โต +51% YoY และ +15% YoY ตามลำดับ ขณะที่ Forward PE ปี 2567 จะลดลงเหลือ 31 เท่า (จาก 37 เท่า บนประมาณการฯ ปี 2566) ซึ่งต่ำกว่า Forward PE ของ BTS* ที่สูงราว 42 เท่า (ประมาณการฯปี 2566/67 ปิดจบเดือน มี.ค.)
- **JMT*** (เป้าพื้นฐาน 60 บาท) 1) ประเมินแนวรับ 46 บาท / แนวต้าน 48.0 – 49.0 บาท กรณี Break ผ่านกรอบแนวต้านนี้ได้ ประเมินมีโอกาสทดสอบแนวต้านถัดไป +/- 53 บาท (Stop loss 45 บาท) 2) เราคาดได้ Sentiment บวกจากมาตรการพักหนี้เกษตรกร ซึ่งจะหนุนธุรกิจการติดตามหนี้ (เก่า) 3) ฝ่ายวิจัยฯ ประเมินแนวโน้มกำไรโตเฉลี่ย +28% ต่อปี CAGR (2565 – 68) เดินหน้าทำจุดสูงสุดใหม่ทุกปี 4) Forward PE 30 เท่า ยังต่ำกว่าค่าเฉลี่ยย้อนหลังในอดีตที่ 32.5 เท่า
- **MENA** (เป้าพื้นฐาน 3.3 บาท) 1) ประเมินแนวรับ 2.0 บาท / แนวต้าน 2.10 - 2.16 บาท กรณี Break ผ่านกรอบแนวต้านนี้ได้ ประเมินมีโอกาสทดสอบแนวต้านถัดไป +/- 2.3 บาท (Stop loss 1.90 บาท) 2) ประเมิน Sentiment บวกจาก i) ปรากฏการณ์ El Nino ทำให้ปริมาณฝนใน 3Q น้อยกว่าปกติจะเป็นบวกต่อการขนส่งปูนซีเมนต์ของ MENA (การก่อสร้างดำเนินงานต่อไป) ii) นโยบายกระตุ้นการบริโภคในประเทศของภาครัฐฯ + การท่องเที่ยว หนุนการขนส่งสินค้าอุปโภคบริโภค โดยเฉพาะในกลุ่มตะวันแดง (เช่น ร้าน CJ, การขนส่งแอลกอฮอล์ เป็นต้น) iii) การปรับลดราคาน้ำมันดีเซลหนุน Sentiment บวกต่อต้นทุนรถขนส่ง 3) Forward PE ปี 2567 คาดจะลดลงเหลือ 13.1 เท่า จาก 18.9 เท่าในปีนี้ จากการปรับรายได้ JV กับกลุ่มตะวันแดงเต็มปี และคาดการณ์ก่อสร้างในประเทศกลับมาฟื้นตัว

หุ้นมีข่าว

(0) 'สุริยะ' สั่งเจรจารถไฟฟ้ามหานคร 20 บาท รัฐพร้อมจัดงบจ่ายส่วนต่างเอกชน (กรุงเทพธุรกิจ) "คมนาคม" พร้อมผลักดันนโยบายรถไฟฟ้ามหานคร 20 บาทตลอดสายแบบถ้วนหน้า เริ่มสายสีม่วง และสายสีแดง 1 ม.ค. 2567 ประเมินใช้งบประมาณอุดหนุนส่วนต่างราว 136 ล้านบาทต่อปี "บีทีเอส" ประกาศพร้อมเจรจา

<https://www.kgiworld.co.th>

หมายเหตุ: 1. *บริษัทอาจเป็นผู้ถือครองสำคัญแสดงสิทธิอนุพันธ์บนหลักทรัพย์นี้ / 2. เป้าพื้นฐาน หมายถึง ราคาเป้าหมายเชิงพื้นฐาน (Forecasted 12M Target price) ที่อ้างอิงจากบทวิเคราะห์ที่ปัจจัยพื้นฐานฉบับล่าสุดของฝ่ายวิจัย / 3. เป้า Consensus หมายถึง ค่าเฉลี่ยของราคาเป้าหมายเชิงพื้นฐานที่จัดทำโดย Bloomberg consensus หรือ IAA Consensus

Disclaimer

บริษัทหลักทรัพย์ เคจีไอ (ประเทศไทย) จำกัด (มหาชน) ("บริษัท") มิได้ให้การรับรองใดๆ ถึงความถูกต้องและแท้จริงของข้อมูลในเอกสารนี้ ("ข้อมูล") ดังนั้นไม่ว่าจะด้วยเหตุใดก็ตาม บริษัทฯ ไม่ขอรับผิดชอบต่อความเสียหายในรายได้ หรือผลประโยชน์ใดๆ ทั้งทางตรงและทางอ้อมที่เกิดขึ้นจากการใช้ข้อมูล และข้อมูลนี้มิได้จัดทำขึ้นเพื่อเป็นการชักชวนหรือชี้แนะให้ซื้อขายหลักทรัพย์ใดๆ ทั้งนี้ข้อมูลถูกจัดทำขึ้นจากแหล่งข้อมูลที่เป็นปัจจุบันและ บริษัทฯ สงวนสิทธิในการแก้ไขข้อความใดๆ ในเอกสารนี้โดยมิต้องออกกล่าวล่วงหน้า

13 กันยายน 2566

(+) *NER* มั่นใจปี 66 ยอดขายเข้าเป้า ดีมานด์เริ่มซบเซา (ไทยโฟลด์) นายชวฤทธิ์ จึงธนสมบุญ ประธานเจ้าหน้าที่บริหาร บมจ.นอร์เทิส รีบเบอร์ หรือ *NER* เปิดเผยว่า ภาพรวมปี 2566 บริษัทยังคงตั้งเป้าปริมาณขายสินค้าที่ 500,000 ตัน จากกำลังการผลิตทั้งหมด 515,600 ตัน เดิมโตเมื่อเทียบกับปริมาณขายปี 2565 ที่ 446,090 ตัน โดยการเติบโตมาจากการขยายตลาดไปยังกลุ่มลูกค้าต่างๆ และความต้องการรถยนต์ไฟฟ้าที่มีแนวโน้มเติบโตเพิ่มมากขึ้น

(+) *SYNEX* ย้ำเป้ารายได้ปีนี้ 4 หมื่นล้าน สินค้าใหม่ *Apple* หนุนยอดขายพุ่ง (ข่าวหุ้น) นางสาวสุธิดา มงคลสุทธิ ประธานเจ้าหน้าที่บริหาร บริษัท ซินเน็ค (ประเทศไทย) จำกัด (มหาชน) หรือ *SYNEX* กล่าวว่าในช่วงครึ่งปีหลังของปี 2566 ตลาดมือถือสิ้นเดือน ก.ย.นี้ น่าจะมียอดขายสินค้าใหม่เข้ามาอย่าง *Apple* ที่มีหลายรุ่น แต่จะได้รับผลดีเต็มที่ในไตรมาส 4/2566 โดยในส่วนของตลาด Consumer ต้องยอมรับว่าในช่วงสถานการณ์การแพร่ระบาดของไวรัส Covid-19 บริษัทได้รับประโยชน์ค่อนข้างเยอะ ปัจจุบันทำให้เกิดปัญหาการระบายสินค้า ส่งผลให้ราคาของสินค้าตกลงมาก แต่ก็คาดว่าตลาดจะกลับมาเป็นปกติในต้นปีหน้า

(+) *SJWD* ไลจิสติกส์หนุนกำไร ลุยต่อยอดธุรกิจดีล M&A (หุ้นหุ้น) *SJWD* มั่นใจผลการดำเนินงานช่วงครึ่งหลังของปี 2566 เดิมโตได้ดีกว่าช่วงครึ่งแรกที่ผ่านมา หนุนจากทั้ง 3 กลุ่มธุรกิจคลังสินค้า, ลานพักสินค้ายานยนต์, และศูนย์บริการส่งออก พร้อมเร่งขั้นตอนการรวบรวมจัดการค่าใช้จ่าย One time ให้จบในปีนี้ มั่นใจดีล M&A ธุรกิจไลจิสติกส์หนุนรายได้กำไรปีหน้าโตกว่า 12% YoY

(+) *บอริค CWT* ให้ *KRR* เพิ่มทุน 340 ล. แต่งตัวเข้าตลาดหุ้นลุยพลังงานเต็มสูบ (ผู้จัดการรายวัน 360 องศา) *บอริค* "ชัยวัฒน์ เทนเนอร์ กรุ๊ป" อนุมัติ "กาฬสินธุ์รุ่งเรือง โปโล เพาเวอร์ 2012" เพิ่มทุนอีก 340 ล้านบาท จากเดิม 40.00 ล้านบาท เพื่อแต่งตั้งยื่น Filing ต่อสำนักงาน ก.ล.ต. ล่าสุด *KRR* เข้าลงนามสัญญาซื้อขายไฟฟ้าจากเชื้อเพลิงขยะมูลฝอยของเทศบาลตำบลมลาไสย จังหวัดกาฬสินธุ์ จากการผลิตไฟฟ้าส่วนภูมิภาค (กฟภ.) สัญญา 20 ปี กำลังการผลิต 6 เมกะวัตต์ คาด COD ช่วงต้นปี 2568 ตอกย้ำศักยภาพกลุ่มธุรกิจพลังงานแข็งแกร่ง

หุ้นที่เคยแนะนำก่อนหน้า

- *ROJNA* (เป้า *Consensus* 7.6 บาท) แนวรับ 6.8 บาท / แนวต้าน 7.05 บาท ผ่านได้ แนะนำ "Let profit run" (Trailing stop 6.7 บาท)
- *DOHOME** (เป้าพื้นฐาน 8.5 บาท) แนวรับ 11.6 บาท / แนวต้าน 11.9 – 12.3 บาท (Trailing stop 11.4 บาท)
- *NER* (เป้า *Consensus* 6.25 บาท) แนวรับ 4.84 บาท / แนวต้าน 4.96 - 5.05 บาท (Stop loss 4.76 บาท)
- *BJC* (เป้า *Consensus* 41.1 บาท) แนวรับ 33.0 บาท / แนวต้าน 34.5 – 35.5 บาท (Stop loss 32.5 บาท)
- *CPF** (เป้าพื้นฐาน 25 บาท) แนวรับ 21.2 บาท / แนวต้าน 21.5 – 21.7 บาท (Stop loss 20.9 บาท)
- *INTUCH** (เป้า *Consensus* 84.6 บาท) แนวรับ 72.5 บาท / แนวต้าน 74.0 - 76 บาท (Stop loss 72.0 บาท)
- *PLANB** (เป้าพื้นฐาน 10.7 บาท) แนวรับ 9.25 บาท / แนวต้าน 9.6 – 9.8 บาท (Stop loss 9.2 บาท)

Report ตามปัจจัยพื้นฐานวันนี้

- *SUN* แนะนำ "ถือ" เป้าพื้นฐาน 5.85 บาท ฝ่ายวิจัยฯ ปรับลดประมาณการและราคาเป้าหมายลงจากผลกระทบของปรากฏการณ์ El Nino และปรับลดราคาเป้าหมายปี 2567 ลงเป็น 5.85 บาท (เดิม 7.6 บาท)

Disclaimer

มุมมอง SET Index (Morning Session 13-September-23)

กลยุทธ์ฟิงส์ ป่าทอน CMT®

โทร 66.2658.8888 คิว 8843

อีเมล kritisapongp@kgi.co.th



SET Index: แนว Sideway ในกรอบ 1540-1556

SET Index: ปิด 1545.50 +4.56 จุด, +0.30%, มูลค่าการซื้อขาย 4.06 หมื่นล้านบาท

SET Index เมื่อวานนี้: ดัชนีปรับตัวขึ้น โดยมีแรงซื้อเด่นหุ้นกลุ่มอิเล็กทรอนิกส์ อาหาร และประกัน

SET Index เข้าวันนี้: แนว Sideway ในกรอบ 1540-1556 เนื่องจากเมื่อวานนี้ตั้งแต่ช่วงต้นชั่วโมงซื้อขายดัชนีเปิด Gap ขึ้น และสามารถ Break แนวต้านเส้นกด Downtrend ได้ จากนั้นดัชนีได้อ่อนตัวลงเล็กน้อย มองว่าดัชนีกำลังพยายามเริ่มหยุดลง โดยสัญญาณการหยุดลงจะเด่นชัดมากขึ้นก็ต่อเมื่อดัชนีกลับไปปิดขึ้นเหนือแนวต้านบริเวณ 1556

กรณีผิดพลาด: หากดัชนีอ่อนตัวลงปิด Gap ที่เปิดขึ้นในวันนี้บริเวณ 1540 แล้วไม่สามารถยืนได้ มองว่าจะส่งโมเมนตัมเชิงลบกับดัชนีอีกครั้ง

แนวรับ 1530 / 1540

แนวต้าน 1556 / 1570

กลยุทธการลงทุน

มีหุ้น: จังหวะ Rebound เป็นโอกาสขยลดพอร์ตการลงทุนที่แนวต้าน 1550 หรือ 1556

ไม่มีหุ้น: หากดัชนีอ่อนตัวไม่หลุดแนวรับบริเวณ 1540 อาจใช้จังหวะซื้อ เพื่อเก็งกำไรภายในวันไปที่แนวต้าน 1550 หรือ 1556

<http://www.kgieworld.co.th>

Disclaimer

บริษัทหลักทรัพย์ เคจีไอ (ประเทศไทย) จำกัด (มหาชน) (“บริษัท”) มิได้ให้การรับรองใดๆ ถึงความถูกต้องและแท้จริงของข้อมูลในเอกสารนี้ (“ข้อมูล”) ดังนั้นไม่ว่าจะด้วยเหตุใดก็ตาม บริษัทไม่ขอรับผิดชอบความเสียหายในรายได้ หรือผลประโยชน์ใดๆ ทั้งทางตรงและทางอ้อมที่เกิดขึ้นจากการใช้ ข้อมูล และข้อมูลนี้มิได้จัดทำขึ้นเพื่อเป็นการชักชวนหรือชี้แนะให้ซื้อขายหลักทรัพย์ใดๆ ทั้งนี้ ข้อมูลถูกจัดทำขึ้นจากแหล่งข้อมูลที่เป็นปัจจุบันและ บริษัทสงวนสิทธิในการแก้ไขความใดๆ ในเอกสารนี้โดยมีคองบกล่าวล่วงหน้า ปัจจุบัน บริษัทกระทำการในฐานะผู้ออกหลักทรัพย์และที่ปรึกษาทางการเงินของโบสถ์ผู้แสดงสิทธิอนุพันธ์บนหุ้นสามัญของ บตท.

หุ้นเด่นทางเทคนิค

กลยุทธ์ฟงส์ ปาทานCMT®
โทร 66.2658.8888 คอ 8843
อีเมล kritsapongp@kgi.co.th



MEGA*

แนวรับ 42.00-42.50

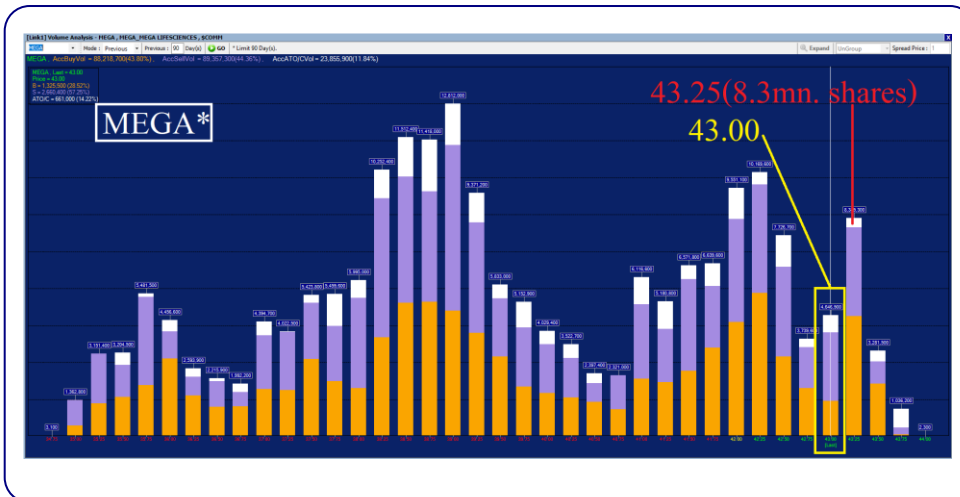
แนวต้าน 44.00 / 45.50

ตัดขาดทุน 41.50

MEGA* กราฟรายวัน

ราคา Rebound จากแนวรับกรอบ Uptrend Channel ประกอบกับเกิดสัญญาณบวกจากเส้น Modified Stochastic ที่เส้น %K ตัดขึ้นจากเขต Oversold มองว่าน่าจะถึงกำไรในระยะสั้น เพื่อลดความเสี่ยงการปรับตัวขึ้น

Volume Analysis



ที่ราคาปิด 43.00 มองว่าน่าจะซื้อเพราะหากราคาผ่านแนวต้านที่ 43.25 ซึ่งมีปริมาณการซื้อขายประมาณ 8.3 ล้านหุ้น โดยหลังจากนั้นแนวต้าน ปริมาณการซื้อขายลดลงเหลือเฉลี่ยประมาณ 2.15 ล้านหุ้นต่อแท่งถือว่าแนวต้านปริมาณการซื้อขายลดไปกว่า 74% จึงคาดว่าราคาจะปรับตัวขึ้นต่อได้ง่าย

กลยุทธ์การลงทุน

คำแนะนำ: ซื้อเก็งกำไรที่แนวรับ 42.00-42.50 ลดความเสี่ยงการขึ้นทดสอบแนวต้านระยะสั้นที่ 44.00 หรือ 45.50 ตัดขาดทุนเมื่อหลุด 41.50

<https://www.kgiworld.co.th>

หมายเหตุ: 1. *บริษัทอาจเป็นผู้ถือครองใบสำคัญแสดงสิทธิอนุพันธ์บนหลักทรัพย์นี้ / 2. เป้าพื้นฐาน หมายถึง ราคาเป้าหมายเชิงพื้นฐาน (Forecasted 12M Target price) ที่อ้างอิงจากบทวิเคราะห์ที่ปัจจัยพื้นฐานฉบับล่าสุดของฝ่ายวิจัยฯ / 3. เป้า Consensus หมายถึง ค่าเฉลี่ยของราคาเป้าหมายเชิงพื้นฐานที่จัดทำโดย Bloomberg consensus หรือ IAA Consensus

Disclaimer

บริษัทหลักทรัพย์ เคจีไอ (ประเทศไทย) จำกัด (มหาชน) ("บริษัท") มิได้ให้การรับรองใดๆ ถึงความถูกต้องและแท้จริงของข้อมูลในเอกสารนี้ ("ข้อมูล") ดังนั้นไม่ว่าจะด้วยเหตุใดก็ตาม บริษัทไม่ขอรับผิดชอบต่อความเสียหายในรายได้ หรือผลประโยชน์ใดๆ ทั้งทางตรงและทางอ้อมที่เกิดขึ้นจากการใช้ ข้อมูล และข้อมูลนี้มีได้จัดทำขึ้นเพื่อเป็นการชักชวนหรือแนะนำให้ซื้อขายหลักทรัพย์ใดๆ ทั้งนี้ข้อมูลถูกจัดทำขึ้นจากแหล่งข้อมูลที่เป็นปัจจุบันและ บริษัทสงวนสิทธิในการแก้ไขข้อความใดๆ ในเอกสารนี้โดยมิต้องออกกล่าวอ้างหน้า

หุ้นเด่นทางเทคนิค

กลยุทธ์ฟงส์ ปาทานCMT®
โทร 66.2658.8888 ต่อ 8843
อีเมล kraitsapong@kgi.co.th

แนวโน้มราคา



BLA*

แนวรับ 24.70-25.00

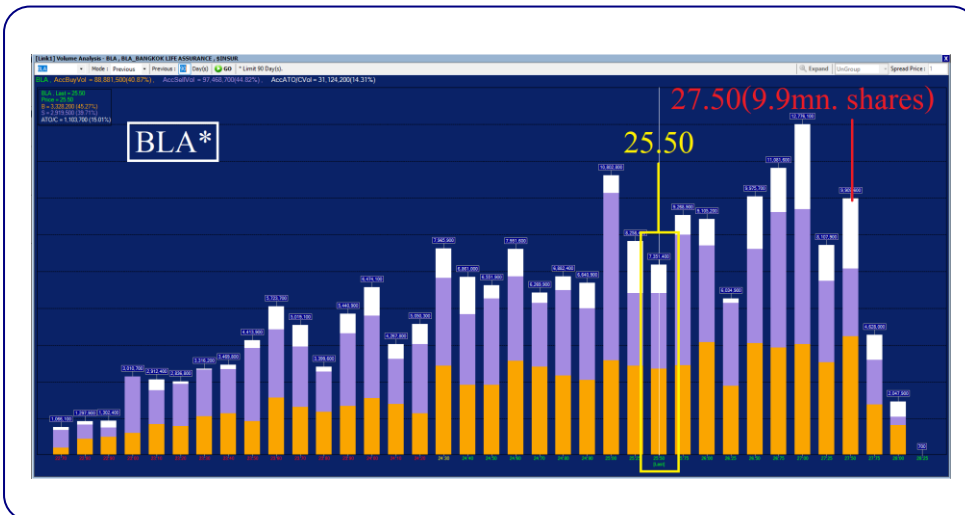
แนวต้าน 26.00 / 27.00

ตัดขาดทุน 24.50

BLA* กราฟรายวัน

ราคา Break แนวต้าน Neckline รูปแบบ Inverse Head and Shoulders ประกอบกับเกิดสัญญาณบวกจากเส้น MACD ที่ยังคงอยู่เหนือเส้น Signal มองว่าน่าเก็งกำไรในระยะสั้น เพื่อคาดหวังการปรับตัวขึ้น

Volume Analysis



ที่ราคาเปิด 25.50 มองว่าน่าซื้อเพราะหากราคาผ่านแนวต้านที่ 27.50 ซึ่งมีปริมาณการซื้อขายประมาณ 9.9 ล้านหุ้น โดยหลังจากนั้นแนวต้าน ปริมาณการซื้อขายลดลงเหลือเฉลี่ยประมาณ 3.3 ล้านหุ้นต่อแท่งถือว่าแนวต้านปริมาณการซื้อขายลดไปกว่า 67% จึงคาดว่าราคาจะปรับตัวขึ้นต่อได้ง่าย

กลยุทธ์การลงทุน

คำแนะนำ: ซื้อเก็งกำไรที่แนวรับ 24.70-25.00 คาดหวังการขึ้นทดสอบแนวต้านระยะสั้นที่ 26.00 หรือ 27.00 ตัดขาดทุนเมื่อหลุด 24.50

<https://www.kgiworld.co.th>

หมายเหตุ: 1. *บริษัทอาจเป็นผู้ถือครองหุ้นสำคัญแสดงสิทธิออกพันธบัตรหลักทรัพย์นี้ / 2. เป้าพื้นฐาน หมายถึง ราคาเป้าหมายเชิงพื้นฐาน (Forecasted 12M Target price) ที่อ้างอิงจากทวิเคราะห์ที่ปัจจัยพื้นฐานฉบับล่าสุดของฝ่ายวิจัยฯ / 3. เป้า Consensus หมายถึง ค่าเฉลี่ยของราคาเป้าหมายเชิงพื้นฐานที่จัดทำโดย Bloomberg consensus หรือ IAA Consensus

Disclaimer

บริษัทหลักทรัพย์ เคจีไอ (ประเทศไทย) จำกัด (มหาชน) ("บริษัท") มิได้ให้การรับรองใดๆ ถึงความถูกต้องและแท้จริงของข้อมูลในเอกสารนี้ ("ข้อมูล") ดังนั้นไม่ว่าจะด้วยเหตุใดก็ตาม บริษัทไม่ขอรับผิดชอบต่อความเสียหายในรายได้ หรือผลประโยชน์ใดๆ ทั้งทางตรงและทางอ้อมที่เกิดขึ้นจากการใช้ ข้อมูล และข้อมูลนี้มิได้จัดทำขึ้นเพื่อเป็นการชักชวนหรือชี้แนะให้ซื้อขายหลักทรัพย์ใดๆ ทั้งนี้ข้อมูลถูกจัดทำขึ้นจากแหล่งข้อมูลที่เป็นปัจจุบันและ บริษัทสงวนสิทธิในการแก้ไขข้อความใดๆ ในเอกสารนี้โดยมิต้องออกกล่าวอ้างหน้า

กลยุทธ์หุ้นที่เคยแนะนำ

กลยุทธ์ฟังกส์ ปาทานCMT®
โทร 66.2658.8888 คิว 8843
อีเมล krittapongp@kgi.co.th

ชื่อหุ้น	คำแนะนำ	ราคาต้นทุน	แนวรับ	แนวต้าน	Stop Loss	Trailing Stop	วันที่แนะนำ
HANA*	ถือ	62.00	60.00-61.00	62.75/65.00	59.00		12-Sep-23
MC	ถือ	13.90	13.50-13.70	14.30/14.70	13.30		12-Sep-23
AH	ถือ	36.75	36.00-37.00	38.00/39.00	35.50		12-Sep-23
BCH*	ถือ	19.70	19.20-19.60	20.50/21.00	19.00		11-Sep-23
SISB	ถือ	37.00	35.50-36.50	38.00/39.00	35.00		11-Sep-23
CPAXT	ถือ	36.00	34.50-35.50	36.50/38.00	34.00		11-Sep-23
TRUE*	ถือ	7.05	6.80-7.00	7.25/7.50	6.70		08-Sep-23
CENTEL*	ถือ	47.50	47.50	49.00/50.00		47.50	08-Sep-23
STA*	ถือ	16.90	16.40-16.80	17.50/18.00	16.20		08-Sep-23
WHA*	ถือ	5.25	5.25	5.50/5.70		5.25	07-Sep-23
CHG*	ถือ	3.28	3.28	3.38/3.48		3.28	07-Sep-23
TTB*	ถือ	1.73	1.68-1.71	1.78/1.83	1.66		07-Sep-23
PRM	ถือ	6.95	9.95	7.30/7.50		7.10	05-Sep-23

หมายเหตุ

- กลยุทธ์หุ้นที่เคยแนะนำ คือ การติดตามคำแนะนำหุ้นเด่นทางเทคนิคที่เคยแนะนำในช่วง 5 วันที่ผ่านมา
- คำแนะนำ แบ่งเป็น 3 แบบคือ “ถือ” หมายถึง ถือหุ้นหรือคงสถานะตามเดิม, “ขายทำกำไร” หมายถึง ขายที่ราคา Trailing Stop หรือแนวต้านที่ 2, “ตัดขาดทุน” หมายถึง ขายที่ราคา Stop Loss
- ราคาค้นทุนคือ ราคาเปิดของหุ้นในวันที่แนะนำ ซึ่งเป็นเพียงราคาสมมติเพื่ออ้างอิงคำแนะนำหุ้นตัวนั้น ๆ ทั้งนี้มิได้เป็นการแนะนำให้ซื้อหุ้นที่ราคาเปิดแต่อย่างใด
- หุ้นจะถูกนำออกจากตาราง 2 กรณี ดังนี้) ปรับตัวถึงแนวต้านที่ 2 หรือ Trailing หรือ Stop Loss อย่างใดอย่างหนึ่ง ii) อยู่ในตารางเกิน 5 วันทำการ
- Trailing Stop คือ จุดของราคาที่ใช่เป็นจุดขายทำกำไรหรือขายเพื่อรักษาดำเนินทุน ส่วนมากจะถูกกำหนดเมื่อราคาปรับตัวขึ้นจากราคาค้นทุน
- หุ้นและคำแนะนำในตารางด้านบนเป็นเพียงแนวทางการลงทุนเท่านั้น โดยมีได้รับรองผลตอบแทนจากการลงทุนแต่อย่างใด

<https://www.kgiworld.co.th>

หมายเหตุ: 1. *บริษัทอาจเป็นผู้ถือครองหุ้นสำคัญแสดงสิทธิออกพันธบัตรหลักทรัพย์นี้ / 2. เป้าพื้นฐาน หมายถึง ราคาเป้าหมายเชิงพื้นฐาน (Forecasted 12M Target price) ที่อ้างอิงจากบทวิเคราะห์ปัจจุบันของนักวิเคราะห์หลักทรัพย์ / 3. เป้า Consensus หมายถึง ค่าเฉลี่ยของราคาเป้าหมายเชิงพื้นฐานที่จัดทำโดย Bloomberg consensus หรือ IAA Consensus

Disclaimer

บริษัทหลักทรัพย์ เคจีไอ (ประเทศไทย) จำกัด (มหาชน) (“บริษัท”) มิได้ให้การรับรองใดๆ ถึงความถูกต้องและแท้จริงของข้อมูลเอกสารนี้ (“ข้อมูล”) ดังนั้นไม่ว่าจะด้วยเหตุใดก็ตาม บริษัทไม่ขอรับผิดชอบต่อความเสียหายในรายได้ หรือผลประโยชน์ใดๆ ทั้งทางตรงและทางอ้อมที่เกิดขึ้นจากการใช้ ข้อมูล และข้อมูลนี้มีได้จัดทำขึ้นเพื่อการชักชวนหรือแนะนำให้ซื้อขายหลักทรัพย์ใดๆ ทั้งนี้ข้อมูลถูกจัดทำขึ้นจากแหล่งข้อมูลที่เป็นปัจจุบันและ บริษัทสงวนสิทธิในการแก้ไขข้อความใดๆ ในเอกสารนี้โดยมิต้องออกกล่าวอ้างหน้า

รายงานเอ็นวีดีอาร์ (NVDR) ประจำวัน
จำนวนหุ้นเพิ่มขึ้นสูงสุด 20 อันดับ

ชื่อหุ้น	ราคา (บาท)	จำนวนหุ้นที่ถือ (ล้านหุ้น)		เอ็นวีดีอาร์เปลี่ยนแปลง		
		11 ก.ย. 66	12 ก.ย. 66	(พันหุ้น)	มูลค่า (ล้านบาท)	(%)
SABUY	8.55	22.92	44.21	21,291.1	175.99	92.9
WHA	5.30	1,111.83	1,129.20	17,375.7	93.62	1.6
TU	14.30	296.34	309.34	12,997.2	183.68	4.4
TTB	1.73	5,868.18	5,878.08	9,904.0	16.86	0.2
CIG	0.23	29.23	38.60	9,366.4	2.08	32.0
XPG	1.58	172.08	180.95	8,872.8	14.72	5.2
BANPU	8.10	663.27	671.72	8,452.1	68.28	1.3
DCON-W3	0.13	9.70	17.95	8,249.6	1.13	85.1
VIBHA	2.42	50.88	55.69	4,810.0	11.50	9.5
TLI	13.00	149.25	153.97	4,722.6	60.69	3.2
AAV	2.86	648.10	652.79	4,692.0	13.39	0.7
TRUE	7.10	3,096.11	3,100.76	4,658.4	32.98	0.2
BTS	7.25	1,366.48	1,370.26	3,787.3	27.48	0.3
KTB	19.30	1,220.12	1,223.84	3,718.1	71.29	0.3
CPALL	64.25	1,030.58	1,033.97	3,389.2	217.67	0.3
AWC	4.10	1,272.62	1,275.81	3,189.6	13.09	0.3
MILL-W7	0.09	153.06	156.03	2,971.6	0.29	1.9
NYT	4.46	41.13	44.04	2,907.9	12.94	7.1
BDMS	27.00	1,960.26	1,963.10	2,838.9	76.00	0.1
IVL	27.25	445.99	448.80	2,815.1	77.22	0.6

มูลค่าเพิ่มขึ้นสูงสุด 20 อันดับ

ชื่อหุ้น	ราคา (บาท)	จำนวนหุ้นที่ถือ (ล้านหุ้น)		เอ็นวีดีอาร์เปลี่ยนแปลง		
		11 ก.ย. 66	12 ก.ย. 66	(พันหุ้น)	มูลค่า (ล้านบาท)	(%)
PTTEP	165.50	353.92	355.40	1,486.5	246.23	0.4
CPALL	64.25	1,030.58	1,033.97	3,389.2	217.67	0.3
BH	258.00	127.27	127.99	728.0	189.34	0.6
TU	14.30	296.34	309.34	12,997.2	183.68	4.4
SABUY	8.55	22.92	44.21	21,291.1	175.99	92.9
CBG	85.00	33.66	35.07	1,412.2	118.30	4.2
WHA	5.30	1,111.83	1,129.20	17,375.7	93.62	1.6
ADVANC	219.00	213.13	213.48	355.5	77.65	0.2
IVL	27.25	445.99	448.80	2,815.1	77.22	0.6
BDMS	27.00	1,960.26	1,963.10	2,838.9	76.00	0.1
KTB	19.30	1,220.12	1,223.84	3,718.1	71.29	0.3
BBL	165.00	456.67	457.09	421.5	69.94	0.1
DELTA	108.00	362.25	362.89	636.9	68.81	0.2
BANPU	8.10	663.27	671.72	8,452.1	68.28	1.3
TLI	13.00	149.25	153.97	4,722.6	60.69	3.2
GPSC	50.00	66.40	67.40	1,000.0	50.48	1.5
CPF	21.40	506.53	508.71	2,184.1	46.64	0.4
KCE	52.00	50.91	51.77	868.5	44.59	1.7
TRUE	7.10	3,096.11	3,100.76	4,658.4	32.98	0.2
CPN	66.00	314.27	314.76	486.4	32.22	0.2

ที่มา: ตลาดหลักทรัพย์ฯ และ เคจีไอ (ประเทศไทย)

หมายเหตุ: ข้อมูลผลของการสะสมอาจมีการเปลี่ยนแปลงได้ภายหลังการปรับปรุงโดยตลาดหลักทรัพย์ฯ

จำนวนหุ้นลดลงสูงสุด 20 อันดับ

ชื่อหุ้น	ราคา (บาท)	จำนวนหุ้นที่ถือ (ล้านหุ้น)		เอ็นวีดีอาร์เปลี่ยนแปลง		
		11 ก.ย. 66	12 ก.ย. 66	(พันหุ้น)	มูลค่า (ล้านบาท)	(%)
LH	8.25	1,903.23	1,888.03	(15,198.8)	(125.69)	(0.8)
IRPC	2.20	1,026.61	1,015.03	(11,577.7)	(25.65)	(1.1)
WAVE	0.18	221.14	215.63	(5,510.5)	(1.06)	(2.5)
PTT	34.50	1,192.34	1,187.18	(5,164.3)	(178.09)	(0.4)
CHG	3.30	526.07	521.42	(4,644.2)	(15.32)	(0.9)
JAS	1.92	322.66	318.79	(3,876.8)	(7.58)	(1.2)
ESSO	9.80	86.26	83.08	(3,173.6)	(31.08)	(3.7)
JKN	1.25	37.45	34.51	(2,947.4)	(3.78)	(7.9)
GULF	46.75	405.82	402.89	(2,925.6)	(136.86)	(0.7)
HMPRO	13.40	890.20	887.48	(2,719.6)	(36.42)	(0.3)
PSG	0.85	3,274.02	3,271.40	(2,618.7)	(2.33)	(0.1)
OR	20.00	283.26	280.65	(2,615.2)	(52.19)	(0.9)
KGEN	1.35	46.67	44.23	(2,437.1)	(3.31)	(5.2)
S	1.14	242.43	240.19	(2,242.4)	(2.56)	(0.9)
SPRC	9.05	269.97	267.72	(2,242.8)	(20.39)	(0.8)
EA	61.00	324.27	322.13	(2,148.4)	(132.20)	(0.7)
PTTGC	35.00	247.27	245.16	(2,116.0)	(74.08)	(0.9)
AQUA	0.41	76.62	74.51	(2,106.5)	(0.86)	(2.7)
TPIPL	1.55	341.74	340.00	(1,741.3)	(2.70)	(0.5)
PRIME	1.31	26.62	24.89	(1,736.6)	(2.35)	(6.5)

มูลค่าลดลงสูงสุด 20 อันดับ

ชื่อหุ้น	ราคา (บาท)	จำนวนหุ้นที่ถือ (ล้านหุ้น)		เอ็นวีดีอาร์เปลี่ยนแปลง		
		11 ก.ย. 66	12 ก.ย. 66	(พันหุ้น)	มูลค่า (ล้านบาท)	(%)
SCB	116.00	209.44	207.83	(1,613.1)	(186.78)	(0.8)
PTT	34.50	1,192.34	1,187.18	(5,164.3)	(178.09)	(0.4)
GULF	46.75	405.82	402.89	(2,925.6)	(136.86)	(0.7)
EA	61.00	324.27	322.13	(2,148.4)	(132.20)	(0.7)
LH	8.25	1,903.23	1,888.03	(15,198.8)	(125.69)	(0.8)
KBANK	128.00	343.67	343.02	(650.4)	(83.43)	(0.2)
PTTGC	35.00	247.27	245.16	(2,116.0)	(74.08)	(0.9)
AOT	71.25	662.72	661.68	(1,033.1)	(74.04)	(0.2)
TOP	48.00	268.44	267.15	(1,284.0)	(61.68)	(0.5)
OR	20.00	283.26	280.65	(2,615.2)	(52.19)	(0.9)
TCAP	48.50	83.79	82.74	(1,052.2)	(51.16)	(1.3)
SAWAD	46.75	115.20	114.26	(942.2)	(44.26)	(0.8)
JMART	23.80	24.12	22.41	(1,711.3)	(41.25)	(7.1)
HMPRO	13.40	890.20	887.48	(2,719.6)	(36.42)	(0.3)
MEGA	43.00	66.30	65.49	(803.4)	(34.76)	(1.2)
ESSO	9.80	86.26	83.08	(3,173.6)	(31.08)	(3.7)
BCH	19.60	224.60	223.04	(1,559.6)	(30.53)	(0.7)
RATCH	33.50	111.48	110.70	(773.6)	(25.74)	(0.7)
IRPC	2.20	1,026.61	1,015.03	(11,577.7)	(25.65)	(1.1)
SPALI	21.00	261.24	260.18	(1,063.1)	(22.39)	(0.4)

<https://www.kgieworld.co.th>

หมายเหตุ: 1. *บริษัทอาจเป็นผู้ถือครองหุ้นสำคัญแสดงสิทธิออกพันธบัตรหลักทรัพย์นี้ / 2. เป้าพื้นฐาน หมายถึง ราคาเป้าหมายเชิงพื้นฐาน (Forecasted 12M Target price) ที่อ้างอิงจากบทวิเคราะห์ปัจจุบันของนักวิเคราะห์รายตัว / 3. เป้า Consensus หมายถึง ค่าเฉลี่ยของราคาเป้าหมายเชิงพื้นฐานที่จัดทำโดย Bloomberg consensus หรือ IAA Consensus

Disclaimer

บริษัทหลักทรัพย์ เคจีไอ (ประเทศไทย) จำกัด (มหาชน) ("บริษัท") มิได้ให้การรับรองใดๆ ถึงความถูกต้องและแท้จริงของข้อมูลในเอกสารนี้ ("ข้อมูล") ดังนั้นไม่ว่าจะด้วยเหตุใดก็ตาม บริษัทไม่ขอรับผิดชอบต่อความเสียหายในรายได้ หรือผลประโยชน์ใดๆ ทั้งทางตรงและทางอ้อมที่เกิดขึ้นจากการใช้ข้อมูล และข้อมูลนี้มิได้จัดทำขึ้นเพื่อการชักชวนหรือแนะนำให้ซื้อขายหลักทรัพย์ใดๆ ทั้งนี้ข้อมูลถูกจัดทำขึ้นจากแหล่งข้อมูลที่เป็นปัจจุบันและ บริษัทสงวนสิทธิในการแก้ไขข้อความใดๆ ในเอกสารนี้โดยมิต้องออกกล่าวอ้างหน้า

รายงานหุ้นที่ถูกสั่งห้ามจำหน่าย (Silent Period) (เรียงตามวันที่สิ้นสุด)

ชื่อหุ้น	ระยะเวลาห้ามจำหน่าย		จำนวนหุ้น (ล้านบาท)	ร้อยละของ ทุนชำระแล้ว	ทุนชำระแล้ว (ล้านบาท)	จำนวนหุ้นห้ามจำหน่ายคงเหลือ (ล้านบาท)				วันแรกในแต่ละช่วงที่สามารถจำหน่ายหุ้นได้				จำนวนหุ้นที่พ้นการห้ามจำหน่ายแต่ละช่วง (ล้านบาท)			
	วันเริ่มต้น	วันสิ้นสุด				6M	12M	18M	24M	6M	12M	18M	24M	6M	12M	18M	24M
BBGI	17 มี.ค. 65	16 มี.ค. 66	795.00	54.98	1,446.00	795.00	596.25	Free	Free	16 ก.ย. 65	16 มี.ค. 66	16 ก.ย. 66	16 มี.ค. 67	198.75	596.25	-	-
JDF	7 เม.ย. 65	6 เม.ย. 66	330.00	55.00	600.00	330.00	247.50	Free	Free	6 ต.ค. 65	6 เม.ย. 66	6 ต.ค. 66	6 เม.ย. 67	82.50	247.50	-	-
CEYE	29 เม.ย. 65	28 เม.ย. 66	148.00	54.81	270.00	148.00	111.00	Free	Free	28 ต.ค. 65	28 เม.ย. 66	28 ต.ค. 66	28 เม.ย. 67	37.00	111.00	-	-
BIS	5 พ.ค. 65	4 พ.ค. 66	172.00	54.78	314.00	172.00	129.00	Free	Free	4 พ.ย. 65	4 พ.ค. 66	4 พ.ย. 66	4 พ.ค. 67	43.00	129.00	-	-
KCC	5 พ.ค. 65	4 พ.ค. 66	341.00	55.00	620.00	341.00	255.75	Free	Free	4 พ.ย. 65	4 พ.ค. 66	4 พ.ย. 66	4 พ.ค. 67	85.25	255.75	-	-
FTI	19 พ.ค. 65	18 พ.ค. 66	247.00	54.89	450.00	247.00	185.25	Free	Free	18 พ.ย. 65	18 พ.ค. 66	18 พ.ย. 66	18 พ.ค. 67	61.75	185.25	-	-
PLUS	20 พ.ค. 65	19 พ.ค. 66	368.00	54.93	670.00	368.00	276.00	Free	Free	19 พ.ย. 65	19 พ.ค. 66	19 พ.ย. 66	19 พ.ค. 67	92.00	276.00	-	-
STP	14 มิ.ย. 65	13 มิ.ย. 66	55.00	55.00	100.00	55.00	41.25	Free	Free	13 ธ.ค. 65	13 มิ.ย. 66	13 ธ.ค. 66	13 มิ.ย. 67	13.75	41.25	-	-
TEKA	15 มิ.ย. 65	14 มิ.ย. 66	165.00	55.00	300.00	165.00	123.75	Free	Free	14 ธ.ค. 65	14 มิ.ย. 66	14 ธ.ค. 66	14 มิ.ย. 67	41.25	123.75	-	-
BLESS	7 ก.ค. 65	6 ก.ค. 66	440.00	55.00	800.00	440.00	330.00	Free	Free	6 ม.ค. 66	6 ก.ค. 66	6 ม.ค. 67	6 ก.ค. 67	110.00	330.00	-	-
TLI	25 ก.ค. 65	24 ก.ค. 66	6,297.00	55.00	11,450.00	6,297.00	4,722.75	Free	Free	24 ม.ค. 66	24 ก.ค. 66	24 ม.ค. 67	24 ก.ค. 67	1,574.25	4,722.75	-	-
CHIC	27 ก.ค. 65	26 ก.ค. 66	748.00	55.00	1,360.00	748.00	561.00	Free	Free	26 ม.ค. 66	26 ก.ค. 66	26 ม.ค. 67	26 ก.ค. 67	187.00	561.00	-	-
YONG	2 ส.ค. 65	1 ส.ค. 66	374.00	55.00	680.00	374.00	280.50	Free	Free	1 ก.พ. 66	1 ส.ค. 66	1 ก.พ. 67	1 ส.ค. 67	93.50	280.50	-	-
TGE	19 ส.ค. 65	18 ส.ค. 66	1,210.00	55.00	2,200.00	1,210.00	907.50	Free	Free	18 ก.พ. 66	18 ส.ค. 66	18 ก.พ. 67	18 ส.ค. 67	302.50	907.50	-	-
CH	12 ก.ย. 65	11 ก.ย. 66	440.00	55.00	800.00	440.00	330.00	Free	Free	11 มี.ค. 66	11 ก.ย. 66	11 มี.ค. 67	11 ก.ย. 67	110.00	330.00	-	-
TEGH	30 ก.ย. 65	29 ก.ย. 66	594.00	55.00	1,080.00	594.00	445.50	Free	Free	29 มี.ค. 66	29 ก.ย. 66	29 มี.ค. 67	29 ก.ย. 67	148.50	445.50	-	-
2ACS	3 ต.ค. 65	2 ต.ค. 66	236.00	54.88	430.00	236.00	177.00	Free	Free	2 เม.ย. 66	2 ต.ค. 66	2 เม.ย. 67	2 ต.ค. 67	59.00	177.00	-	-
AMARC	19 ต.ค. 65	18 ต.ค. 66	231.00	55.00	420.00	231.00	173.25	Free	Free	18 เม.ย. 66	18 ต.ค. 66	18 เม.ย. 67	18 ต.ค. 67	57.75	173.25	-	-
PCC	21 ต.ค. 65	20 ต.ค. 66	674.00	54.98	1,226.00	674.00	505.50	Free	Free	20 เม.ย. 66	20 ต.ค. 66	20 เม.ย. 67	20 ต.ค. 67	168.50	505.50	-	-
ITNS	25 ต.ค. 65	24 ต.ค. 66	121.00	55.00	220.00	121.00	90.75	Free	Free	24 เม.ย. 66	24 ต.ค. 66	24 เม.ย. 67	24 ต.ค. 67	30.25	90.75	-	-
AAI	1 พ.ย. 65	31 ต.ค. 66	1,168.00	54.96	2,125.00	1,168.00	876.00	Free	Free	30 เม.ย. 66	31 ต.ค. 66	30 เม.ย. 67	31 ต.ค. 67	292.00	876.00	-	-
BTG	2 พ.ย. 65	1 พ.ย. 66	1,064.00	55.02	1,934.00	1,064.00	798.00	Free	Free	1 พ.ค. 66	1 พ.ย. 66	1 พ.ค. 67	1 พ.ย. 67	266.00	798.00	-	-
KLINIQ	7 พ.ย. 65	6 พ.ย. 66	121.00	55.00	220.00	121.00	90.75	Free	Free	6 พ.ค. 66	6 พ.ย. 66	6 พ.ค. 67	6 พ.ย. 67	30.25	90.75	-	-
POLY	16 พ.ย. 65	15 พ.ย. 66	247.00	54.89	450.00	247.00	185.25	Free	Free	15 พ.ค. 66	15 พ.ย. 66	15 พ.ค. 67	15 พ.ย. 67	61.75	185.25	-	-
KJL	22 พ.ย. 65	21 พ.ย. 66	63.00	54.31	116.00	63.00	47.25	Free	Free	21 พ.ค. 66	21 พ.ย. 66	21 พ.ค. 67	21 พ.ย. 67	15.75	47.25	-	-
AURA	29 พ.ย. 65	28 พ.ย. 66	733.00	54.95	1,334.00	733.00	549.75	Free	Free	28 พ.ค. 66	28 พ.ย. 66	28 พ.ค. 67	28 พ.ย. 67	183.25	549.75	-	-
PRI	30 พ.ย. 65	29 พ.ย. 66	176.00	55.00	320.00	176.00	132.00	Free	Free	29 พ.ค. 66	29 พ.ย. 66	29 พ.ค. 67	29 พ.ย. 67	44.00	132.00	-	-
MTW	6 ธ.ค. 65	5 ธ.ค. 66	185.00	54.90	337.00	185.00	138.75	Free	Free	5 มิ.ย. 66	5 ธ.ค. 66	5 มิ.ย. 67	5 ธ.ค. 67	46.25	138.75	-	-
UBA	7 ธ.ค. 65	6 ธ.ค. 66	330.00	55.00	600.00	330.00	247.50	Free	Free	6 มิ.ย. 66	6 ธ.ค. 66	6 มิ.ย. 67	6 ธ.ค. 67	82.50	247.50	-	-
ITC	9 ธ.ค. 65	8 ธ.ค. 66	1,650.00	55.00	3,000.00	1,650.00	1,237.50	Free	Free	8 มิ.ย. 66	8 ธ.ค. 66	8 มิ.ย. 67	8 ธ.ค. 67	412.50	1,237.50	-	-
SGC	13 ธ.ค. 65	12 ธ.ค. 66	1,798.00	54.98	3,270.00	1,798.00	1,348.50	Free	Free	12 มิ.ย. 66	12 ธ.ค. 66	12 มิ.ย. 67	12 ธ.ค. 67	449.50	1,348.50	-	-
DTCENT	15 ธ.ค. 65	14 ธ.ค. 66	662.00	54.94	1,205.00	662.00	496.50	Free	Free	14 มิ.ย. 66	14 ธ.ค. 66	14 มิ.ย. 67	14 ธ.ค. 67	165.50	496.50	-	-
SM	20 ธ.ค. 65	19 ธ.ค. 66	605.00	55.00	1,100.00	605.00	453.75	Free	Free	19 มิ.ย. 66	19 ธ.ค. 66	19 มิ.ย. 67	19 ธ.ค. 67	151.25	453.75	-	-
WARRIX	21 ธ.ค. 65	20 ธ.ค. 66	330.00	55.00	600.00	330.00	247.50	Free	Free	20 มิ.ย. 66	20 ธ.ค. 66	20 มิ.ย. 67	20 ธ.ค. 67	82.50	247.50	-	-
MOSHI	22 ธ.ค. 65	21 ธ.ค. 66	165.00	55.00	300.00	165.00	123.75	Free	Free	21 มิ.ย. 66	21 ธ.ค. 66	21 มิ.ย. 67	21 ธ.ค. 67	41.25	123.75	-	-
KTMS	23 ธ.ค. 65	22 ธ.ค. 66	165.00	55.00	300.00	165.00	123.75	Free	Free	22 มิ.ย. 66	22 ธ.ค. 66	22 มิ.ย. 67	22 ธ.ค. 67	41.25	123.75	-	-
SAF	19 ม.ค. 66	18 ม.ค. 67	165.00	55.00	300.00	165.00	123.75	Free	Free	18 ก.ค. 66	18 ม.ค. 67	18 ก.ค. 67	18 ม.ค. 68	41.25	123.75	-	-
MASTER	25 ม.ค. 66	24 ม.ค. 67	132.00	55.00	240.00	132.00	99.00	Free	Free	24 ก.ค. 66	24 ม.ค. 67	24 ก.ค. 67	24 ม.ค. 68	33.00	99.00	-	-
SVR	8 ก.พ. 66	7 ก.พ. 67	280.00	54.90	510.00	280.00	210.00	Free	Free	7 ส.ค. 66	7 ก.พ. 67	7 ส.ค. 67	7 ก.พ. 68	70.00	210.00	-	-
NTSC	9 ก.พ. 66	8 ก.พ. 67	55.00	55.00	100.00	55.00	41.25	Free	Free	8 ส.ค. 66	8 ก.พ. 67	8 ส.ค. 67	8 ก.พ. 68	13.75	41.25	-	-
MEB	14 ก.พ. 66	13 ก.พ. 67	165.00	55.00	300.00	165.00	123.75	Free	Free	13 ส.ค. 66	13 ก.พ. 67	13 ส.ค. 67	13 ก.พ. 68	41.25	123.75	-	-
PQS	15 ก.พ. 66	14 ก.พ. 67	368.00	54.93	670.00	368.00	276.00	Free	Free	14 ส.ค. 66	14 ก.พ. 67	14 ส.ค. 67	14 ก.พ. 68	92.00	276.00	-	-
BVG	17 ก.พ. 66	16 ก.พ. 67	247.00	54.89	450.00	247.00	185.25	Free	Free	16 ส.ค. 66	16 ก.พ. 67	16 ส.ค. 67	16 ก.พ. 68	61.75	185.25	-	-

ที่มา: ตลาดหลักทรัพย์ฯ และ เคจี ไอ (ประเทศไทย)

<https://www.kgieworld.co.th>

หมายเหตุ: 1. *บริษัทอาจเป็นผู้ออกใบสำคัญแสดงสิทธิอนุพันธ์บนหลักทรัพย์นี้ / 2. เป้าพื้นฐาน หมายถึง ราคาเป้าหมายเชิงพื้นฐาน (Forecasted 12M Target price) ที่อ้างอิงจากบทวิเคราะห์ที่ปัจจัยพื้นฐานฉบับล่าสุดของฝ่ายวิจัย / 3. เป้า Consensus หมายถึง ค่าเฉลี่ยของราคาเป้าหมายเชิงพื้นฐานที่จัดทำโดย Bloomberg consensus หรือ IAA Consensus

Disclaimer

บริษัทหลักทรัพย์ เคจีไอ (ประเทศไทย) จำกัด (มหาชน) ("บริษัท") มิได้ให้การรับรองใดๆ ถึงความถูกต้องและแท้จริงของข้อมูลในเอกสารนี้ ("ข้อมูล") ดังนั้นไม่ว่าจะด้วยเหตุใดก็ตาม บริษัทไม่ขอรับผิดชอบต่อความเสียหายในรายได้ หรือผลประโยชน์ใดๆ ทั้งทางตรงและทางอ้อมที่เกิดขึ้นจากการใช้ ข้อมูล และข้อมูลนี้มิได้จัดทำขึ้นเพื่อเป็นการชักชวนหรือชี้แนะให้ซื้อขายหลักทรัพย์ใดๆ ทั้งนี้ข้อมูลถูกจัดทำขึ้นจากแหล่งข้อมูลที่เป็นปัจจุบันและ บริษัทสงวนสิทธิในการแก้ไขข้อความใดๆ ในเอกสารนี้โดยมิได้ออกกล่าวล่วงหน้า

รายงานการเปลี่ยนแปลงการถือครองหลักทรัพย์ของผู้บริหาร (Change of Management Holdings)

ชื่อบริษัท	ชื่อผู้บริหาร	ความสัมพันธ์*	ประเภท	จำนวน (หุ้น)				ราคา (บาท)
				ซื้อ	ขาย	รับโอน	โอนออก	
BCP	นาย ชัยวัฒน์ โค้ววิสาธร	ผู้รายงาน	หุ้นสามัญ	25,000				37.50
	นาย ชัยวัฒน์ โค้ววิสาธร	ผู้รายงาน	หุ้นสามัญ	25,000				37.50
BLC	นาย สุวิทย์ งามภูพันธ์	ผู้รายงาน	หุ้นสามัญ	10,000				5.80
	นาย สุวิทย์ งามภูพันธ์	ผู้รายงาน	หุ้นสามัญ	10,000				5.80
	นาย สุวิทย์ งามภูพันธ์	ผู้รายงาน	หุ้นสามัญ	10,000				5.80
	นาย สุวิทย์ งามภูพันธ์	ผู้รายงาน	หุ้นสามัญ	12,000				5.80
	นาย สุวิทย์ งามภูพันธ์	ผู้รายงาน	หุ้นสามัญ	12,000				5.80
	นาย สุวิทย์ งามภูพันธ์	ผู้รายงาน	หุ้นสามัญ	10,000				5.70
BOFFICE	นางสาว สโรชา มินสุข	ผู้รายงาน	หน่วยทรัสต์	20,000				5.78
	นาง ศโรตา ธรรมประกอบ	ผู้รายงาน	ใบสำคัญฯ		23,100			0.35
K	นาง ศโรตา ธรรมประกอบ	ผู้รายงาน	ใบสำคัญฯ		33			0.32
	นาง ศโรตา ธรรมประกอบ	ผู้รายงาน	ใบสำคัญฯ		335,000			0.31
	นาง ศโรตา ธรรมประกอบ	ผู้รายงาน	ใบสำคัญฯ					0.31
KCG	นาย ทรงธรรม เพียรพัฒน์วิทย์	ผู้รายงาน	หุ้นสามัญ	5,000				11.00
KEX	นาย วราวุธ นาถประดิษฐ์	ผู้รายงาน	หุ้นสามัญ		300,000			8.17
LEO	นาย วิเศษ สิทธิสุนทรวงค์	ผู้รายงาน	ใบสำคัญฯ		100,000			0.92
NVD	นาย ฉัตรชัย ปิยะสมบัติกุล	ผู้รายงาน	หุ้นสามัญ	120,000				1.93
PG	นาง กิตยาภรณ์ ชัยถาวรเสถียร	ผู้รายงาน	หุ้นสามัญ	17,500				8.58
QLT	นาย สุเมธ เตชะชัยนรินทร์	ผู้รายงาน	หุ้นสามัญ	32,600				4.71
RT	นาย ธนวุฒิ ศิริณาวิน	ผู้รายงาน	ใบสำคัญฯ	15,000				0.98
	นาย ธนวุฒิ ศิริณาวิน	ผู้รายงาน	ใบสำคัญฯ	35,000				0.98
	นาย ธนวุฒิ ศิริณาวิน	ผู้รายงาน	ใบสำคัญฯ	20,000				0.98
	นาย ไชยา วงศ์ลาภพานิช	ผู้รายงาน	ใบสำคัญฯ		11,100			0.26
SELIC	นาย เอก สุวัฒน์พิมพ์	ผู้รายงาน	หุ้นสามัญ	10,000				2.40
	นาย เอก สุวัฒน์พิมพ์	ผู้รายงาน	หุ้นสามัญ	5,000				2.39
	นาย เอก สุวัฒน์พิมพ์	ผู้รายงาน	หุ้นสามัญ	10,000				2.38
	นาย เอก สุวัฒน์พิมพ์	ผู้รายงาน	หุ้นสามัญ	5,000				2.36
SPA	นาง ปรางณี ศุภวัฒน์เกียรติ	ผู้รายงาน	หุ้นสามัญ					-
SUSCO	นาย มงคล สิมะโรจน์	ผู้รายงาน	หุ้นสามัญ	100,000				3.76
TCMC	นาย พิมล ศรีวิกรม์	ผู้รายงาน	หุ้นสามัญ	216,400				1.71
TK	นาย รักสันท พรประภา	ผู้รายงาน	หุ้นสามัญ	20,000				6.65
	นาย รักสันท พรประภา	ผู้รายงาน	หุ้นสามัญ	20,000				6.65
TMT	นาย ประवास สันตะกุล	ผู้รายงาน	หุ้นสามัญ	10,000				6.86
TU	นาย เสง นิรุติดินานนท์	คู่สมรส/ผู้ที่อยู่กิน	หุ้นสามัญ	100,000				14.00
UTP	นาย มงคล มังกรกนก	ผู้รายงาน	หุ้นสามัญ	139,400				12.00
VL	นาย ทวีศิลป์ ชินะพัฒน์วงษ์	ผู้รายงาน	หุ้นสามัญ	100,000				0.98
VRANDA	นาย วรุต ดันติพิภพ	ผู้รายงาน	หุ้นสามัญ		20,000			6.75

ที่มา: เว็บไซต์ ก.ล.ด.จ.หมายเหตุ: * กรณีที่บริษัทมีผู้บริหารเป็นคู่สมรสกัน ถ้ามีการซื้อขายหลักทรัพย์ คู่สมรสทั้ง 2 คน จะมีหน้าที่ต้องรายงาน ซึ่งจะทำให้เกิดการแสดงผลการเข้าซื้อหุ้น เช่น นาย A และนาง B เป็นคู่สมรสกันและเป็นผู้บริหารของ บมจ. AB ทั้งคู่ ถ้านาย A ซื้อหุ้น AB 1 รายการ การแสดงผลข้อมูลจะเป็น 2 รายการดังนี้ รายการที่ 1 นาย A ผู้จัดทำ ซื้อหุ้น รายการที่ 2 นาง B คู่สมรส ซื้อหุ้น จึงขอให้ผู้ถือหุ้นแจ้งชื่อให้ใช้ข้อมูลด้วยตามวรรคนี้

<https://www.kgieworld.co.th>

หมายเหตุ: 1. *บริษัทอาจเป็นผู้ถือครองใบสำคัญแสดงสิทธิอนุพันธ์บนหลักทรัพย์นี้ / 2. เป้าพื้นฐาน หมายถึง ราคาเป้าหมายเชิงพื้นฐาน (Forecasted 12M Target price) ที่อ้างอิงจากบทวิเคราะห์ของบริษัทวิจัย / 3. เป้า Consensus หมายถึง ค่าเฉลี่ยของราคาเป้าหมายเชิงพื้นฐานที่จัดทำโดย Bloomberg consensus หรือ IAA Consensus

Disclaimer

บริษัทหลักทรัพย์ เคจีไอ (ประเทศไทย) จำกัด (มหาชน) ("บริษัท") มิได้ให้การรับรองใดๆ ถึงความถูกต้องและแท้จริงของข้อมูลในเอกสารนี้ ("ข้อมูล") ดังนั้นไม่ว่าจะด้วยเหตุใดก็ตาม บริษัทไม่ขอรับผิดชอบต่อความเสียหายในรายได้ หรือผลประโยชน์ใดๆ ทั้งทางตรงและทางอ้อมที่เกิดขึ้นจากการใช้ ข้อมูล และข้อมูลนี้มีได้จัดทำขึ้นเพื่อการชักชวนหรือชี้แนะให้ซื้อขายหลักทรัพย์ใดๆ ทั้งนี้ข้อมูลถูกจัดทำขึ้นจากแหล่งข้อมูลที่เป็นปัจจุบันและ บริษัทสงวนสิทธิในการแก้ไขข้อความใดๆ ในเอกสารนี้โดยมิต้องบอกกล่าวล่วงหน้า

ปฏิทินหุ้น

จันทร์	อังคาร	พุธ	พฤหัสบดี	ศุกร์
11 ก.ย. 66	12 ก.ย. 66	13 ก.ย. 66	14 ก.ย. 66	15 ก.ย. 66
SUSCO XD @ 0.08 บาท จ่าย 27 ก.ย. 66 M-CHAI เปลี่ยนพาร์จาก 10 เป็น 1 บาท เข้าเทรด SET วันแรก AMATA13P2402A SJWD13C2402A CBG41C2402A KCE41C2402A MTC41C2402A TU41C2402A FORTH19C2402A เพิ่มทุน ALL เข้าเทรด 86,117,764 หุ้น เพิ่มทุน CMR เข้าเทรด 48,000,000 หุ้น เพิ่มทุน SDC เข้าเทรด 63,492,062 หุ้น	HMPRO XD @ 0.18 บาท จ่าย 27 ก.ย. 66 BANPU XD @ 0.25 บาท BDMS XD @ 0.35 บาท จ่าย 29 ก.ย. 66 เข้าเทรด SET วันแรก GPSC13C2402A IRPC13C2402A LH13C2402A SET5013C2312D AWC01P2402X BANPU01P2402X COM701P2402X FORTH01P2401A GULF01C2402A INTUCH01C2403A IRPC01C2402A JMART01P2401B KTC01P2402X MEGA01C2402A MTC01P2402X RCL01C2402A RCL01P2402X SCGP01C2402A STA01C2402A STA01P2402X STGT01P2402X TRUE01P2402X DJ128C2312C HAIDIL28C2402A HSCEI28C2311A, HSCEI28P2311A PTTGC19C2402A SET5019C2312C CBG19C2402A ML19C2402A CENTEL41C2401A PTTGC41C2402A OSP41C2401A เพิ่มทุน AKS เข้าเทรด 12 หุ้น เพิ่มทุน W เข้าเทรด 156,200,000 หุ้น	TIIPP XD @ 0.12 บาท จ่าย 25 ก.ย. 66 TIPH XD @ 0.5 บาท จ่าย 28 ก.ย. 66 EASTW XD @ 0.05 บาท KBANK XD @ 0.50 บาท SCB XD @ 2.50 บาท TPIPL XD @ 0.03 บาท จ่าย 29 ก.ย. 66 เข้าเทรด SET วันแรก GFC COM713P2402A DELTA13C2402A, DELTA13P2401A JMART41C2401C KBANK41C2401A BLA19C2402A เพิ่มทุน SC เข้าเทรด 1,015,000 หุ้น	EGCO XD @ 3.25 บาท จ่าย 28 ก.ย. 66	
18 ก.ย. 66	19 ก.ย. 66	20 ก.ย. 66	21 ก.ย. 66	22 ก.ย. 66
	EMC-W6 ขึ้น SP เพื่อใช้สิทธิครั้งสุดท้าย ตั้งแต่ 19 ก.ย. - 12 ต.ค. 66	MBK XD @ 0.4 บาท จ่าย 5 ต.ค. 66 SRIPANWA XD @ 0.1792 บาท จ่าย 11 ต.ค. 66		PRG XD @ 0.30 บาท จ่าย 6 ต.ค. 66
25 ก.ย. 66	26 ก.ย. 66	27 ก.ย. 66	28 ก.ย. 66	29 ก.ย. 66
WICE XB 24.8644:1 @ รอบประกาศ		BCPG-W2 ขึ้น SP เพื่อใช้สิทธิครั้งสุดท้าย ตั้งแต่ 27 ก.ย. - 20 ต.ค. 66		INSET-W1 ขึ้น SP เพื่อใช้สิทธิครั้งสุดท้าย ตั้งแต่ 29 ก.ย. - 24 ต.ค. 66
2 ต.ค. 66	3 ต.ค. 66	4 ต.ค. 66	5 ต.ค. 66	6 ต.ค. 66
		WAVE-W2 ขึ้น SP เพื่อใช้สิทธิครั้งสุดท้าย ตั้งแต่ 4 - 27 ต.ค. 66		
9 ต.ค. 66	10 ต.ค. 66	11 ต.ค. 66	12 ต.ค. 66	13 ต.ค. 66
CHAYO XD @ 50:1 หุ้น CHAYO XD @ 0.00111112 บาท จ่าย 27 ต.ค. 66	CCET XR 1:0.7863 @ รอบประกาศ			วันคล้ายวันสวรรคต พระบาทสมเด็จพระบรมชนกาธิเบศร มหาภูมิพลอดุลยเดชมหาราช บรมนาถบพิตร
16 ต.ค. 66	17 ต.ค. 66	18 ต.ค. 66	19 ต.ค. 66	20 ต.ค. 66
		BWG-W5 ขึ้น SP เพื่อใช้สิทธิครั้งสุดท้าย ตั้งแต่ 18 ต.ค. - 10 พ.ย. 66		CV XR 1:2 @ 1 บาท CV XW 2(XR):1 @ ฟรี
23 ต.ค. 66	24 ต.ค. 66	25 ต.ค. 66	26 ต.ค. 66	27 ต.ค. 66
วันปิยมหาราช				

<https://www.kgieworld.co.th>

หมายเหตุ: 1. *บริษัทอาจเป็นผู้ออกไปสำคัญแสดงสิทธิของหุ้นที่ระบุในหลักทรัพย์นี้ / 2. เป้าพื้นฐาน หมายถึง ราคาเป้าหมายเชิงพื้นฐาน (Forecasted 12M Target price) ที่อ้างอิงจากบทวิเคราะห์ที่ปัจจัยพื้นฐานฉบับล่าสุดของฝ่ายวิจัยฯ / 3. เป้า Consensus หมายถึง ค่าเฉลี่ยของราคาเป้าหมายเชิงพื้นฐานที่จัดทำโดย Bloomberg consensus หรือ IAA Consensus

Disclaimer

บริษัทหลักทรัพย์ เคจีไอ (ประเทศไทย) จำกัด (มหาชน) ("บริษัท") มิได้ให้การรับรองใดๆ ถึงความถูกต้องและแท้จริงของข้อมูลในเอกสารนี้ ("ข้อมูล") ดังนั้นไม่ว่าจะด้วยเหตุใดก็ตาม บริษัทไม่ขอรับผิดชอบต่อความเสียหายในรายได้ หรือผลประโยชน์ใดๆ ทั้งทางตรงและทางอ้อมที่เกิดขึ้นจากการใช้ข้อมูล และข้อมูลนี้มิได้จัดทำขึ้นเพื่อการชักชวนหรือชี้แนะให้ซื้อขายหลักทรัพย์ใดๆ ทั้งนี้ข้อมูลถูกจัดทำขึ้นจากแหล่งข้อมูลที่เป็นปัจจุบันและ บริษัทสงวนสิทธิในการแก้ไขข้อความใดๆ ในเอกสารนี้โดยมิต้องออกกล่าวอ้างหน้า

ปฏิทินหุ้น (ต่อ)

จันทร์	อังคาร	พุธ	พฤหัสบดี	ศุกร์
30 ต.ค. 66	31 ต.ค. 66	1 พ.ย. 66	2 พ.ย. 66	3 พ.ย. 66
ALPHAX XR 1:1 @ 0.25 บาท B XW 3:1 @ ฟรี			MC XD @ 0.36 บาท จ่าย 24 พ.ย. 66	
6 พ.ย. 66	7 พ.ย. 66	8 พ.ย. 66	9 พ.ย. 66	10 พ.ย. 66
	ICN-W1 ขึ้น SP เพื่อใช้สิทธิครั้งสุดท้าย ตั้งแต่ 7 - 30 พ.ย. 66		CHAYO XW 10:1 @ ฟรี	
13 พ.ย. 66	14 พ.ย. 66	15 พ.ย. 66	16 พ.ย. 66	17 พ.ย. 66
ที่มา : ตลาดหลักทรัพย์ฯ				ประจำวันที่ 13 ก.ย. 66
หมายเหตุ :				
IPO : หุ้นเข้าใหม่				
XD : ผู้ซื้อหลักทรัพย์ไม่ได้สิทธิรับเงินปันผล		XB : ผู้ซื้อหลักทรัพย์ไม่ได้สิทธิจองซื้อหุ้นออกใหม่ ในกรณีต่อไปนี้		
XE : วันปิดสมุดทะเบียนผู้ถือใบสำคัญแสดงสิทธิ เพื่อการใช้สิทธิแปลงสภาพก่อนกำหนด		- สิทธิจองซื้อหุ้นสามัญ ที่จัดสรรให้แก่ผู้ถือหุ้นสามัญ		
XR : ผู้ซื้อหลักทรัพย์ไม่ได้สิทธิจองซื้อหุ้นออกใหม่		- สิทธิจองซื้อหุ้นสามัญ ที่จัดสรรให้แก่ผู้ถือหุ้นสามัญ		
XT : ผู้ซื้อหลักทรัพย์ไม่ได้สิทธิรับใบสำคัญแสดงสิทธิในการซื้อหุ้นเพิ่มทุนที่โอนสิทธิได้		- สิทธิในการจองซื้อหลักทรัพย์ที่เสนอขายให้แก่ประชาชนทั่วไป (Public Offering) โดยจัดสรรให้แก่ผู้ถือหุ้นเดิมของบริษัท		
XW : ผู้ซื้อหลักทรัพย์ไม่ได้สิทธิรับใบสำคัญแสดงสิทธิที่จะซื้อหลักทรัพย์		- สิทธิในการจองซื้อหลักทรัพย์ของบริษัทในเครือ		
XV : ผู้ซื้อหลักทรัพย์ไม่มีสิทธิในการรับเงินคืนจากการลดทุน				

รายชื่อหลักทรัพย์ที่สมาชิกต้องดำเนินการให้ลูกค้าวางเงินสดไว้ล่วงหน้ากับสมาชิกเต็มจำนวนที่จะซื้อ (Cash Balance)

รายชื่อหุ้น	วันที่เริ่มต้น	วันที่สิ้นสุด
KGEN	28/8/2023	15/9/2023
KGEN-W2	28/8/2023	15/9/2023
CMO	11/9/2023	29/9/2023

ที่มา : ตลาดหลักทรัพย์ฯ และ เคจีไอ (ประเทศไทย)

<https://www.kgieworld.co.th>

หมายเหตุ: 1. *บริษัทอาจเป็นผู้ถือใบสำคัญแสดงสิทธิอนุพันธ์บนหลักทรัพย์นี้ / 2. เป้าพื้นฐาน หมายถึง ราคาเป้าหมายเชิงพื้นฐาน (Forecasted 12M Target price) ที่อ้างอิงจากบทวิเคราะห์ที่ปัจจัยพื้นฐานฉบับล่าสุดของฝ่ายวิจัยฯ / 3. เป้า Consensus หมายถึง ค่าเฉลี่ยของราคาเป้าหมายเชิงพื้นฐานที่จัดทำโดย Bloomberg consensus หรือ IAA Consensus

Disclaimer

บริษัทหลักทรัพย์ เคจีไอ (ประเทศไทย) จำกัด (มหาชน) (“บริษัท”) มิได้ให้การรับรองใดๆ ถึงความถูกต้องและแท้จริงของข้อมูลในเอกสารนี้ (“ข้อมูล”) ดังนั้นไม่ว่าจะด้วยเหตุใดก็ตาม บริษัทฯ ไม่ขอรับผิดชอบต่อความเสียหายในรายได้ หรือผลประโยชน์ใดๆ ทั้งทางตรงและทางอ้อมที่เกิดขึ้นจากการใช้ ข้อมูล และข้อมูลนี้มีได้จัดทำขึ้นเพื่อการชักชวนหรือชี้แนะให้ซื้อขายหลักทรัพย์ใดๆ ทั้งนี้ข้อมูลถูกจัดทำขึ้นจากแหล่งข้อมูลที่เป็นปัจจุบันและ บริษัทฯ สงวนสิทธิในการแก้ไขข้อความใดๆ ในเอกสารนี้โดยมิต้องออกกล่าวอ้างหน้า

รายงานผลสำรวจการกำกับดูแลกิจการบริษัทจดทะเบียน (CG Report)

บริษัทที่ได้คะแนนอยู่ในระดับ "ดีเลิศ (Excellent)"

ชื่อย่อ	ชื่อบริษัท	ชื่อย่อ	ชื่อบริษัท	ชื่อย่อ	ชื่อบริษัท
AAV	บริษัท เอเชีย เอวิชั่น	GLOBAL	บริษัท สยามโกลบอลเฮาส์	PTTGC	บริษัท พีทีที โกลบอล เคมิคอล
ADVANC	บริษัท แอดวานซ์ อินโฟร์ เซอร์วิส	GPSC	บริษัท โกลบอล เพาเวอร์ ซินเนอร์ยี	PYLON	บริษัท โพลขน
AMA	บริษัท อามา มาวีน	GULF	บริษัท กัดที เซ็นเนอร์ยี ดีเวลลอปเม้นท์	QH	บริษัท ควอลิตี้เฮาส์
AMATA	บริษัท อมตะ คอร์ปอเรชั่น	HANA	บริษัท ฮานา ไมโครอิเล็กทรอนิกส์	RATCH	บริษัท ราชนิกุล
ANAN	บริษัท อนันดา ดีเวลลอปเม้นท์	HMPRO	บริษัท โฮม โปรดักส์ เซ็นเตอร์	RS	บริษัท อาร์เอส
AOT	บริษัท ท่าอากาศยานไทย	INTUCH	บริษัท อินทวิ อดิชั่นส์	SAT	บริษัท สมบูรณ์ แอ็ดวานซ์ เทคโนโลยี
AP	บริษัท เอพี (ไทยแลนด์)	IRPC	บริษัท ไออาร์พีซี	SCB	ธนาคารไทยพาณิชย์
BAFS	บริษัท บริการเชื่อมเหล็กการนิคมฯ	IVL	บริษัท อินโดรามา เวนเจอร์ส	SCC	บริษัท ปูนซิเมนต์ไทย
BANPU	บริษัท บานปู	KBANK	ธนาคารกรุงไทย	SCCC	บริษัท ปูนซิเมนต์นครหลวง
BBL	ธนาคารกรุงเทพ	KCE	บริษัท เคซีซี ซีเมนต์ไทย	SCGP	บริษัท เอสซีจี แพคเกจจิ้ง
BCP	บริษัท บางจาก คอร์ปอเรชั่น	KKP	ธนาคารกสิกรไทย	SEAFSCO	บริษัท ซีพีเอฟ
BCPG	บริษัท บีซีพีจี	KTB	ธนาคารกรุงไทย	SHR	บริษัท เอส เอช แอนด์ เอสอี
BDM5	บริษัท กรุงเทพดุสิตเวชการ	KTC	บริษัท บัตรกรุงไทย	SMPC	บริษัท สมบัติดุสิต
BEM	บริษัท ทางด่วนและรถไฟฟ้ากรุงเทพ	LH	บริษัท แลนด์แอนด์เฮาส์	SPALI	บริษัท สุภาลัย
BGRIM	บริษัท บี.กริม เพาเวอร์	LPN	บริษัท แอล.พี.เอ็น.ดีเวลลอปเม้นท์	SPRC	บริษัท สดาร์ มิโตรทรีตเมนต์ ไลฟ์ลิง
BPP	บริษัท บานปู เพาเวอร์	MAJOR	บริษัท เมเจอร์ ซินีเพล็กซ์ กรุ๊ป	SUN	บริษัท ซันสวีท
BTS	บริษัท บีทีเอส กรุ๊ป โฮลดิ้งส์	MAKRO	บริษัท สยามแม็คโคร	TACC	บริษัท ที.เอ.ซี. คอนซูเมอร์
CENDEL	บริษัท โรงแรมเซ็นทรัลพลาซ่า	MBK	บริษัท เอ็ม บี เค	TCAP	บริษัท ทูน่าเซาท์
CK	บริษัท ซี.การช่าง	MINT	บริษัท ไมเนอร์ อินเตอร์เนชั่นแนล	THCOM	บริษัท ไทยคม
CKP	บริษัท ซีเค พาวเวอร์	MTC	บริษัท เมืองไทย แคปปิตอล	TISCO	บริษัท ทีดีทีไฟแนนเชียลกรุ๊ป
COM7	บริษัท คอมเซเว่น	OR	บริษัท ปตท. น้ำมันและการค้าปลีก	TOP	บริษัท ไทยออยล์
CPALL	บริษัท ซีพี ออลล์	ORI	บริษัท อริยาจิว เพอร์ฟอร์แมนซ์	TRUE	บริษัท TRUE คอร์ปอเรชั่น
CPF	บริษัท เจริญโภคภัณฑ์อาหาร	OSP	บริษัท โอเอส คอมพิวเตอร์	TTB	ธนาคารทหารไทยธนชาต
CPN	บริษัท เซ็นทรัลพัฒนา	PLANB	บริษัท แพลน บี มีเดีย	VGI	บริษัท วีจีไอ
DELTA	บริษัท เดลต้า อีเลคโทรนิคส์ (ประเทศไทย)	PSH	บริษัท พลุกระจาย โอลิมปิก	WHA	บริษัท ดับบลิวเอชเอ คอร์ปอเรชั่น
DTAC	บริษัท โทีที เวิลด์ ไวร์	PTG	บริษัท พีทีจี เอ็นเนอยี	WHAUP	บริษัท ดับบลิวเอชเอ ยูทิลิตี้ส์ แอนด์ พาวเวอร์
EGCO	บริษัท ผลิตไฟฟ้า	PTT	บริษัท ปตท.	ZEN	บริษัท เซ็น คอร์ปอเรชั่น กรุ๊ป
GFPT	บริษัท จีเอฟพีที	PTTEP	บริษัท ปตท. สำรวจและผลิตปิโตรเลียม		


บริษัทที่ได้คะแนนอยู่ในระดับ "ดีมาก (Very Good)"

ชื่อย่อ	ชื่อบริษัท	ชื่อย่อ	ชื่อบริษัท	ชื่อย่อ	ชื่อบริษัท
AEONTS	บริษัท อีออน สโตร์ (ไทยแลนด์)	JMT	บริษัท เจ.เอ็ม.ที. เน็ทเวิร์ค เซอร์วิส	SINGER	บริษัท สิงคโปร์ประเทศไทย
BAM	บริษัท บริหารสินทรัพย์ กรุงเทพพาณิชย์	KEX	บริษัท เคซี เอ็กสเพรส (ประเทศไทย)	SPA	บริษัท สยามเวลเนสกรุ๊ป
BCH	บริษัท บางกอก เซ็น ฮอสปิเทล	M	บริษัท เอ็ม เบลูโรจันท์ กรุ๊ป	STGT	บริษัท ศรีตรังโกลด์ (ประเทศไทย)
BEC	บริษัท บีอีซี เวิลด์	MEGA	บริษัท เมก้า โดฟท์ไอเอ็นเอส	TFG	บริษัท ไทยฟู้ดส์ กรุ๊ป
CBG	บริษัท คาร์มาบาวกรุ๊ป	NETBAY	บริษัท เน็ตเบย์	TKN	บริษัท ทีเอ็นเค อีเอช ซีเอ็นเอ็มบีทีดี
CHG	บริษัท โรงพยาบาลจุฬารัตน์	RBF	บริษัท อาร์ บี เชนด์ บี ฟู้ด ซีฟฟอลาย	TNP	บริษัท ทรูวิริยะ
DOHOME	บริษัท ดูโฮม	SAPPE	บริษัท แซปเป้	XO	บริษัท เอ็กซ์โอดี ฟู้ด
ERW	บริษัท ดี เอช อาร์ ดี กรุ๊ป	SAWAD	บริษัท สวิสเวสต์ คอร์ปอเรชั่น		
ESSO	บริษัท เอสเอส (ประเทศไทย)	SFT	บริษัท สวีฟท์ (ประเทศไทย)		


บริษัทที่ได้คะแนนอยู่ในระดับ "ดี (Good)"

ชื่อย่อ	ชื่อบริษัท	ชื่อย่อ	ชื่อบริษัท	ชื่อย่อ	ชื่อบริษัท
AU	บริษัท ออฟเดอะยู	HUMAN	บริษัท ฮิวแมนิก้า	SF	บริษัท สยามฟิวเจอร์ดีเวลลอปเม้นท์
BH	บริษัท โรงพยาบาลบำรุงราษฎร์	IIG	บริษัท ไอเอ็นไอ กรุ๊ป	SISB	บริษัท เอสเอสบี
EKH	บริษัท เอกชัยการแพทย์	LPH	บริษัท โรงพยาบาล ลาดพร้าว	TPCH	

บริษัทที่ไม่ปรากฏชื่อในรายงาน CGR

ชื่อย่อ	ชื่อบริษัท	ชื่อย่อ	ชื่อบริษัท	ชื่อย่อ	ชื่อบริษัท
GCC	บริษัท โกลบอลกรีนเคมิคอล	SMD	บริษัท เอสเอ็มดี	SVI	บริษัท เอสวีไอ
HENG	บริษัท เฮงลิสซิ่ง แอนด์ แคปปิตอล	STEC	บริษัท เอสทีซี แอนด์ แคปปิตอล	UBE	บริษัท อูบี ไบโอ เอทานอล

ที่มา: www.thai-iod.com

Disclaimer : การเปิดเผยผลการสำรวจของสมาคมส่งเสริมสถาบันกรรมการบริษัทไทย (IOD) ในเรื่องการกำกับดูแลกิจการ (Corporate Governance) นี้ เป็นการดำเนินการตามนโยบายของสำนักงานคณะกรรมการกำกับหลักทรัพย์และตลาดหลักทรัพย์ โดยการสำรวจของ IOD เป็นการสำรวจและประเมินจากข้อมูลของบริษัทจดทะเบียนในตลาดหลักทรัพย์แห่งประเทศไทย และตลาดหลักทรัพย์ เอ็มเอไอ (MAI) ที่มีการเปิดเผยต่อสาธารณะ และเป็นข้อมูลสำหรับผู้ลงทุนทั่วไปที่สามารถเข้าถึงได้ ดังนั้น ผลสำรวจดังกล่าวจึงเป็นการนำเสนอในมุมมองของบุคคลภายนอก โดยไม่ได้เป็นการประเมินการปฏิบัติ และไม่ได้มีการใช้ข้อมูลภายในเพื่อการประเมิน ผลสำรวจดังกล่าวเป็นผลการสำรวจ ณ วันที่ปรากฏในรายงานการกำกับดูแลกิจการของบริษัทจดทะเบียนไทยเท่านั้น ดังนั้น ผลการสำรวจจึงอาจเปลี่ยนแปลงได้ภายหลังวันดังกล่าว หรือเมื่อข้อมูลที่เกี่ยวข้องมีการเปลี่ยนแปลง ทั้งนี้ บริษัทหลักทรัพย์ เคจีไอ (ประเทศไทย) จำกัด (มหาชน) มิได้ยืนยัน ตรวจสอบ หรือรับรองถึงความถูกต้องครบถ้วนของผลการสำรวจดังกล่าวแต่อย่างใด

“บริษัทหลักทรัพย์ เคจีไอ ประเทศไทย (จำกัด มหาชน)” เป็นผู้จัดการการจัดจำหน่ายและรับประกัน การจำหน่ายหุ้นสามัญที่ลงทุนของ บมจ. บิเจซี เฮฟวี อินดัสทรี (BJCHI), บมจ. นามจ. เทอร์มินัล (NYT), บมจ. เอไอ เอนเนอร์ยี (AIE) และ บริษัท เอส ที วี ไอ (SPVI) โดยการจัดทำเอกสารฉบับนี้เพื่อวัตถุประสงค์ในการนำเสนอข้อมูลและบทวิเคราะห์เท่านั้น การตัดสินใจลงทุนขึ้นกับดุลยพินิจของนักลงทุน ผู้ลงทุนควรพิจารณาข้อมูลเกี่ยวกับผู้จัดจำหน่ายหลักทรัพย์ก่อนที่จะมีการตัดสินใจลงทุน

บริษัทฯ ของเคพีแอมพร้อมบทความเรื่องนวิสัยที่เกี่ยวกับหลักทรัพย์ของบมจ.เอไอ เอนเนอร์ยี (AIE) เนื่องจากบริษัทฯ ได้เข้าร่วมเป็นผู้จัดจำหน่ายหลักทรัพย์ และหลักทรัพย์ของ บมจ. เอเชียน อินซูเรเตอร์ (AI) ซึ่งเป็นบริษัทที่มีความเกี่ยวข้องกับหลักทรัพย์ AIE ที่บริษัทฯ รับจัดจำหน่ายเป็นการชั่วคราว ตั้งแต่วันที่ 2 ธ.ค.2566 เป็นต้นไปจนถึงวันปิดการเสนอขายหรือวันที่จัดจำหน่ายส่วนเกินได้ครบแล้วแต่กรณี

<https://www.kgiworld.co.th>

หมายเหตุ: 1. “บริษัทอาจเป็นผู้ถือครองใบสำคัญแสดงสิทธิอนุพันธ์บนหลักทรัพย์นี้ / 2. เป้าพื้นฐาน หมายถึง ราคาเป้าหมายเชิงพื้นฐาน (Forecasted 12M Target price) ที่อ้างอิงจากบทวิเคราะห์ที่ปัจจัยพื้นฐานฉบับล่าสุดของฝ่ายวิจัยฯ / 3. เป้า Consensus หมายถึง ค่าเฉลี่ยของราคาเป้าหมายเชิงพื้นฐานที่จัดทำโดย Bloomberg consensus หรือ IAA Consensus

Disclaimer

บริษัทหลักทรัพย์ เคจีไอ (ประเทศไทย) จำกัด (มหาชน) (“บริษัท”) มิได้ให้การรับรองใดๆ ถึงความถูกต้องและแท้จริงของข้อมูลในเอกสารนี้ (“ข้อมูล”) ดังนั้นไม่ว่าจะด้วยเหตุใดก็ตาม บริษัทฯ ไม่ขอรับผิดชอบต่อความเสียหายใดๆ หรือผลประโยชน์ใดๆ ทั้งทางตรงและทางอ้อมที่เกิดขึ้นจากการใช้ ข้อมูล และข้อมูลนี้มิได้จัดทำขึ้นเพื่อการชักชวนหรือชี้แนะให้ซื้อขายหลักทรัพย์ใดๆ ทั้งนี้ข้อมูลถูกจัดทำขึ้นจากแหล่งข้อมูลที่เป็นปัจจุบันและ บริษัทฯ สงวนสิทธิในการแก้ไขข้อความใดๆ ในเอกสารนี้โดยมิได้ออกคำกล่าวอ้างหน้า

รายงานผลการประเมินโครงการประเมินการพัฒนาการต่อต้านการทุจริต (Anti-corruption Progress Indicator)

ระดับ 5: ขยายผลสู่ผู้ที่เกี่ยวข้อง (Extended)

ชื่อย่อ	ชื่อบริษัท	ชื่อย่อ	ชื่อบริษัท	ชื่อย่อ	ชื่อบริษัท
ADVANC	บริษัท แอดวานซ์ อินโฟร์ เซอร์วิส	GLOBAL	บริษัท สยามโกลบอลเฮาส์	QH	บริษัท ควอลิตี้เฮาส์
ANAN	บริษัท อนันดา ดีเวลลอปเม้นท์ จำกัด	GPSC	บริษัท โกลบอล เพาเวอร์ ซินเนอร์ยี จำกัด	RATCH	บริษัท ผลิตไฟฟ้าราชบุรีโฮลดิ้ง
BBL	ธนาคารกรุงเทพ	HMPRO	บริษัท โฮม โปรดักส์ เซ็นเตอร์	ROBINS	บริษัท ห้างสรรพสินค้าโรบินสัน
BCH	บริษัท บางกอก เซน ฮอสปิทัล จำกัด	IRPC	บริษัท ไออาร์พีซี	SCC	บริษัท ปูนซิเมนต์ไทย จำกัด
BDMS	บริษัท กรุงเทพดุสิตเวชการ จำกัด	KBANK	ธนาคารกรุงไทย	SIRI	บริษัท เอสเอสริ
BIGC	บริษัท บีซี ซูเปอร์เซ็นเตอร์	KCE	บริษัท เคซีอี อีเล็คโทรนิคส์	SPALI	บริษัท สุภาลัย
CK	บริษัท ซี.การช่าง	KKP	ธนาคารเกียรตินาคิน	STEC	บริษัท ซี.ไอ.ไทย เอ็นจิเนียริงแอนด์คอนสตรัคชัน จำกัด
DCC	บริษัท โดนาสต์เซรามิก	KTB	ธนาคารกรุงไทย	TCAP	บริษัท ทุนธนชาติ
DELTA	บริษัท เดลต้า อีเล็คโทรนิคส์ (ประเทศไทย)	LPH	บริษัท โรงพยาบาล ลาดพร้าว จำกัด	TISCO	บริษัท ทีเอสไอไฟแนนเชียลกรุ๊ป
DRT	บริษัท กระเบื้องเคลือบตราเพชร	PACE	บริษัท เพช ดีเวลลอปเม้นท์ คอร์ปอเรชั่น	TMT	บริษัท คำเล็กไทย
EGCO	บริษัท ผลิตไฟฟ้า	PTT	บริษัท ปตท.	TOP	บริษัท ไทยออยล์
GFPT	บริษัท จีเอฟพีที	PTTGC	บริษัท พีทีที โกลบอล เคมิคอล		

ระดับ 4: ได้รับการรับรอง (Certified)

ชื่อย่อ	ชื่อบริษัท	ชื่อย่อ	ชื่อบริษัท	ชื่อย่อ	ชื่อบริษัท
AAV	บริษัท เอเชีย เอวิชั่น	ERW	บริษัท ดี เยาวรัตน์ กรุ๊ป	SAPPE	บริษัท เซ็ปเป้ จำกัด
AP	บริษัท เอเชียเนชั่นเพอริออดี ดีเวลลอปเม้นท์	GLOW	บริษัท โกลว์ พลังงาน	SAWAD	บริษัท ศรีสวัสดิ์ ทาวเวอร์ 1979 จำกัด
BA	บริษัท การบินกรุงเทพ จำกัด	GUNKUL	บริษัท กันกุลเอ็นจิเนียริง	SCB	ธนาคารไทยพาณิชย์
BANPU	บริษัท บ้านปู	ILINK	บริษัท อินเทอร์เน็ต คอมมูนิเคชั่น	SCN	บริษัท สแกน อินเตอร์ จำกัด
BCP	บริษัท บางจากปิโตรเลียม	KTC	บริษัท บัตรกรุงไทย	SEAFSCO	บริษัท ซีพีเอฟ
BH	บริษัท โรงพยาบาลบำรุงราษฎร์	LH	บริษัท แลนด์แอนด์เฮาส์	SVI	บริษัท เอสวีไอ
BJCHI	บริษัท บีเจซี เอที อินดัสทรี จำกัด	LPN	บริษัท แอล.พี.เอ็น. ดีเวลลอปเม้นท์	TASCO	บริษัท ทีบีไอเอสพี
CBG	บริษัท คาบวาทกรุ๊ป จำกัด	MAKRO	บริษัท สยามแม็คโคร	TKN	บริษัท เคาน์เตอร์เทรด จำกัด
CENDEL	บริษัท เซ็นทรัลพัฒนา	MALEE	บริษัท มาเลียมพราน	TMB	ธนาคารทหารไทย
CHG	บริษัท โรงพยาบาลจุฬารัตน์ จำกัด	MINT	บริษัท ไมเนอร์ อินเตอร์เนชั่นแนล	TRT	บริษัท ทีวีไทย
CKP	บริษัท ซีเค พาวเวอร์ จำกัด	MODERN	บริษัท โมเดิร์นฟู้ดกรุ๊ป	TRUE	บริษัท ทรู คอร์ปอเรชั่น
CPF	บริษัท เจริญโภคภัณฑ์อาหาร	NOK	บริษัท สายการบินนกแอร์ จำกัด	TVO	บริษัท น้ำมันพืชไทย
CPN	บริษัท เซ็นทรัลพัฒนา	PTTEP	บริษัท ปตท. สำรวจและผลิตปิโตรเลียม		
DTAC	บริษัท โทีที แอ็คเซียส คอมมูนิเคชั่น	PYLON	บริษัท ไพลอน		

ระดับ 3: มีมาตรการป้องกัน (Established)

ชื่อย่อ	ชื่อบริษัท	ชื่อย่อ	ชื่อบริษัท	ชื่อย่อ	ชื่อบริษัท
BEM	บริษัท ทางด่วนและรถไฟฟ้ากรุงเทพ จำกัด	MTLS	บริษัท เมืองไทย ลิสซิ่ง จำกัด	SPRC	บริษัท สดาร์ ปิโตรเลียม วีพีเอเอ็ม
CPALL	บริษัท ซีพี ออลล์	SCI	บริษัท เอสซีไอ ซิเมนต์ จำกัด		

ไม่เปิดเผยหรือไม่มีนโยบาย

ชื่อย่อ	ชื่อบริษัท	ชื่อย่อ	ชื่อบริษัท	ชื่อย่อ	ชื่อบริษัท
AOT	บริษัท ท่าอากาศยานไทย	BPP	บริษัท บ้านปู เพาเวอร์ จำกัด	FN	บริษัท เอฟเอ็น แฟคเตอร์ เอช/เอช จำกัด
BCPG	บริษัท บีซีพีจี จำกัด	BTS	บริษัท บีทีเอส กรุ๊ป โฮลดิ้งส์	TPCH	บริษัท ทีพีซี เพาเวอร์โฮลดิ้ง จำกัด

ที่มา: www.cgthailand.org

Disclaimer: การเปิดเผยผลการประเมินดัชนีชี้วัดความคืบหน้าการป้องกันการมีส่วนเกี่ยวข้องกับการทุจริตคอร์รัปชัน (Anti-Corruption Progress Indicators) ของบริษัทจดทะเบียนในตลาดหลักทรัพย์แห่งประเทศไทยที่จัดทำโดยสถาบันที่ เกี่ยวข้องซึ่งมีการเปิดเผยโดยสำนักงานคณะกรรมการกำกับหลักทรัพย์และตลาดหลักทรัพย์ เป็นการทำตามนโยบายและตามแผนพัฒนาความยั่งยืนสำหรับบริษัทจดทะเบียน โดยผลการประเมินดังกล่าว สถาบันที่เกี่ยวข้องอาจมี ข้อมูลที่ได้รับจากบริษัทจดทะเบียนที่บริษัทจดทะเบียนได้ระบุในแบบแสดงข้อมูลเพื่อการประเมิน Anti-Corruption ซึ่งได้อ้างอิงข้อมูลมาจากแบบแสดงรายการข้อมูลประจำปี (แบบ 56-1) รายงานประจำปี (แบบ 56-2) หรือในเอกสารและ หรือรายงานอื่นที่เกี่ยวข้องของบริษัทจดทะเบียนนั้น แล้วแต่กรณี ดังนั้น ผลการประเมินดังกล่าวจึงเป็นการประเมินในมุมมองของสถาบันที่เกี่ยวข้องซึ่งเป็นคนกลางภายนอก โดยมีได้เป็นการประเมินการปฏิบัติของบริษัทจดทะเบียนในตลาด หลักทรัพย์แห่งประเทศไทย และมีได้ใช้ข้อมูลภายในเพื่อการประเมิน

เนื่องจากผลการประเมินดังกล่าวเป็นเพียงผลการประเมิน ณ วันที่ปรากฏในผลการประเมินเท่านั้น ดังนั้น ผลการประเมินจึงอาจเปลี่ยนแปลงได้ภายหลังดังกล่าว หรือเมื่อข้อมูลที่เกี่ยวข้องมีการเปลี่ยนแปลง ทั้งนี้ บริษัทหลักทรัพย์ เคจีไอ (ประเทศไทย) จำกัด (มหาชน) มิได้ยืนยัน ตรวจสอบ หรือรับรองความถูกต้องครบถ้วนของผลการประเมินดังกล่าวแต่อย่างใด

<https://www.kgiworld.co.th>

หมายเหตุ: 1. *บริษัทอาจเป็นผู้ถือครองที่สำคัญแสดงสิทธิออกพันธบัตรหลักทรัพย์นี้ / 2. เป้าพื้นฐาน หมายถึง ราคาเป้าหมายเชิงพื้นฐาน (Forecasted 12M Target price) ที่อ้างอิงจากบทวิเคราะห์ที่ปัจจัยพื้นฐานฉบับล่าสุดของฝ่ายวิจัย / 3. เป้า Consensus หมายถึง ค่าเฉลี่ย ของราคาเป้าหมายพื้นฐานที่จัดทำโดย Bloomberg Consensus หรือ IAA Consensus

Disclaimer

บริษัทหลักทรัพย์ เคจีไอ (ประเทศไทย) จำกัด (มหาชน) ("บริษัท") มิได้ให้การรับรองใดๆ ถึงความถูกต้องและแท้จริงของข้อมูลในเอกสารนี้ ("ข้อมูล") ดังนั้นไม่ว่าจะด้วยเหตุใดก็ตาม บริษัทไม่ขอ รับผิดชอบต่อความเสียหายในรายได้ หรือผลประโยชน์ใดๆ ทั้งทางตรงและทางอ้อมที่เกิดขึ้นจากการใช้ ข้อมูล และข้อมูลนี้มิได้จัดทำขึ้นเพื่อการชักชวนหรือชี้แนะให้ซื้อขายหลักทรัพย์ใดๆ ทั้งนี้ข้อมูลถูก จัดทำขึ้นจากแหล่งข้อมูลที่เป็นปัจจุบันและ บริษัทสงวนสิทธิในการแก้ไขข้อความใดๆ ในเอกสารนี้โดยมิต้องออกกล่าวอ้างหน้า