



Set Index Data

Open	1,544.08		
High	1,550.67		
Low	1,543.21		
Closed	1,545.50		
Chg.	4.56		
%Chg.	0.30		
Value (mn)	40,992.05		
P/E(x)	21.36	Up	217
P/BV(x)	1.51	Unchanged	185
Yield (%)	3.03	Down	245
Market Cap (mn)	18,928.49		

SET 50 -100 - MAI - Futures Index

	Closed	Chg	(%)
SET 50	945.63	3.73	0.40
SET 100	2,108.05	8.85	0.42
S50_CON	941.00	3.50	0.37
MAI Index	476.96	(0.55)	-0.12

Trading Breakdown : Daily

(Bt,m)	Buy	Sell	Net
Institution	2,855.86	2,378.75	477.11
Broker Port	3,314.61	3,147.55	167.06
Foreign	20,510.09	21,281.95	-771.86
Customer	14,303.87	14,176.18	127.69

Trading Breakdown : Month to Date

(Bt,m)	Buy	Sell	Net
Institution	45,999.84	10,785.81	571.49
Broker Port	27,349.74	11,706.53	1,621.20
Foreign	84,278.31	83,245.98	-6,405.76
Customer	87,695.17	50,447.13	4,211.90

World Markets Index

	Closed	Chg.	(%)
Dow Jones	34,645.99	-17.73	-0.05
NASDAQ	13,773.61	-144.28	-1.04
FTSE100	7,527.53	30.66	0.41
Nikkei	32,776.37	308.61	0.95
Hang Seng	18,025.89	-70.56	-0.39

Commodities

	Closed	Chg.	(%)
Oil: Brent	92.14	0.26	0.28
Oil: Nymex	88.48	0.27	0.31
Gold	1,912.65	-0.35	-0.02
ZINC	2,463.00	33.50	1.38
BDIY Index	1,235.00	26.00	2.15

Cash Balance

28 ส.ค. 15 ก.ย. 2566 KGEN, KGEN-W2
11 ก.ย. -29 ก.ย. 2566 CMO

Analysts

Apichai Raomanachai
Fundamental and Technical Investment Analysis ID No. 002939
Tel 02-829-6999 Ext 2200
Email : apichai.ra@kfsec.co.th

Nopporn Chaykaew
Fundamental Analysis ID No. 043964
Tel 02-829-6999 Ext 2203
Email : nopporn.ch@kfsec.co.th

Nattawat Poosunthornsri
Fundamental Analysis ID No. 087077
Tel 02-829-6999 Ext 2204
Email : nattawat.po@kfsec.co.th

Market Wrap-Up

- SET วันที่ 12 ก.ย.66 ปิด +4.56 จุด อยู่ที่ 1,545.50 จุด มูลค่าการซื้อขาย 40,984 ลบ. ต่างชาติขาย 771 ลบ. สถาบันซื้อ 477 ลบ. พอร์ตโบรกซื้อ 167 ลบ. NVDR มียอดซื้อสุทธิอยู่ที่ 676 ลบ. มียอดซื้อสุทธิในหุ้น PTTEP, CPALL, BH, TU, SABUY และมียอดขายสุทธิ SCB, PTT, GULF, EA, LH มูลค่า Short Sales อยู่ที่ระดับ 3,996 ลบ. หุ้นที่มีปริมาณ Short สูงคือ GFPT, SHR, SCC-R โดยนักลงทุนต่างประเทศมีสถานะ Long ใน Index Futures จำนวน 17,361 สัญญา ยอดสะสมตั้งแต่ต้นปีต่างชาติ Short สุทธิรวม 188,155 สัญญา นักลงทุนต่างชาติขายพันธบัตรจำนวน 931 ลบ.
- ตลาดหุ้นสหรัฐ DJIA -0.05%, S&P500 -0.57%, Nasdaq -1.04% จากแรงขายกลุ่มเทคโนโลยี นำโดย Oracle -13.5% หลังรายได้ Q1/23 ต่ำกว่าคาด กอปรกับแนวโน้มรายได้ไตรมาสถัดไปยังชะลอตัว ตลาดหุ้นยุโรป Stoxx600 -0.18% จากแรงขายกลุ่มทรัพยากร -0.50% ลดลงตามราคาโลหะ หลังดอลลาร์สหรัฐแข็งค่า

Market View

- ตลาดหุ้นสหรัฐวานนี้ปรับตัวลดลงจากแรงขายกลุ่มเทคโนโลยี หลัง Oracle เผยแนวโน้มรายได้ยังชะลอตัว ส่งผลกระทบต่อผู้ให้บริการคลาวด์อื่น ๆ เช่น Amazon, Microsoft ขณะที่ Apple -1.8% หลังการเปิดตัว Iphone 15, Apple Watch Series 9 เป็นไปตามคาด และไม่มีมีการปรับขึ้นราคาขายของ Iphone Pro โดยตัววันนี้ นักลงทุนรอรายงาน US CPI ส.ค. คาด 3.6% & ก.ค. 3.2% YoY, Core CPI ส.ค. คาด 4.3% & ก.ค. 4.7% YoY เป็นดัชนีบ่งชี้เงินเฟ้อสหรัฐก่อนการประชุมเฟด 19-20 ก.ย. ซึ่งตลาดคาดมีโอกาส 93% เฟดยังคงดอกเบี้ยที่ 5.25-5.50% ส่วนตลาดหุ้นยุโรปวานนี้ถูกแรงขายจากกลุ่มทรัพยากร โดยนักลงทุนรอผลการประชุม ECB ในวันพุธนี้ ซึ่งตลาดคาดมีโอกาส 50/50 จะปรับขึ้นดอกเบี้ย 0.25% หลัง EC ปรับลดคาดการณ์ GDP ยุโรปปีนี้ลงอยู่ที่ +0.8% & เดิมคาด +1.1% YoY ขณะที่การประชุม BOE อังกฤษวันที่ 21 ก.ย. คาดมีโอกาส 78% จะขึ้นดอกเบี้ย 0.25% อยู่ที่ 5.5% หลังรายงานค่าจ้างแรงงานเฉลี่ย/สัปดาห์ ก.ค. 8.5% & มิ.ย. 8.4% เป็นระดับสูงสุด บ่งชี้ความเสี่ยงเงินเฟ้อจากค่าจ้างแรงดึงตัว ฟังเอเชียดัชนีภูมิภาคส่วนใหญ่ทรงตัวรอ US CPI ก่อนการประชุมเฟดในสัปดาห์หน้า สำหรับดัชนี SET วานนี้ +0.30% ปริมาณการซื้อขาย 4.0 หมื่น ลบ. ต่างชาติขาย 771 ลบ. สถาบันซื้อ 477 พอร์ตโบรกซื้อ 167 ลบ. โดยดัชนีได้แรงหนุนจากกลุ่มประกัน +3.86% หลัง Bond Yield ปรับขึ้นเป็นบวกต่อพอร์ตการลงทุน ขณะที่กลุ่มอิเล็กทรอนิกส์ ปรับขึ้นจากคาดการณ์วงจรขึ้นดอกเบี้ยของเฟดใกล้ยุติ กอปรกับคาดอุปสงค์ของอุปกรณ์อิเล็กทรอนิกส์ของผู้ผลิตรถยนต์จีนปรับตัวขึ้น หลังรัฐบาลจีนออก ม.กระตุ้นเศรษฐกิจ โดยรวมตลาดรอการประชุม ครม. นัดแรกวานนี้ ซึ่งจะมีการอนุมัติ ม.ลดค่าครองชีพ เช่น ค่าไฟฟ้า, น้ำมัน และ ม.พักหนี้เงินต้น & ดอกเบี้ยเกษตร 3 ปี, รายละเอียดโครงการ Digital Wallet รวมถึง ม.ฟรีวีซ่านักท่องเที่ยวจีน เริ่ม 25 ก.ย. - ก.พ. 67 เพื่อดึงดูดนักท่องเที่ยวจีนในช่วง Golden Week จนถึงตรุษจีน

Daily Strategy

- ประเมินดัชนี SET เคลื่อนไหวในกรอบแนวรับ 1,535 - 1,540 แนวต้าน 1,550 - 1,555 คาดดัชนีได้แรงหนุนจาก ม.ลดค่าครองชีพ & ม.ฟรีวีซ่าจีนจะช่วยหนุนรายได้ภาคบริการ แนะนำทยอยซื้อ ค้าปลีก CPALL, CPAXT*, TNP*/ ทองเที่ยว AOT, AAV, CENTEL*, ERW*/ ไฟแนนท์ MTC*, AEONTS* / อาหาร & เครื่องดื่ม CPF, TU, CBG*, OSP*
- BEM* (ซื้อ / ราคาเป้าหมาย IAA Consensus 10.90 บาท) แนวโน้มผลประกอบการ 3Q66 ปรับตัวขึ้นเด่น QoQ, YoY จากข้อมูลผู้เดินสายรถไฟฟ้าเฉลี่ยในเดือน ส.ค.66 ทำสถิติสูงสุดใหม่อยู่ที่ 4.2 แสนเที่ยวต่อวัน เพิ่มขึ้น +8%MoM, +31%YoY (QTD +15%QoQ) ส่วนทางด้านปริมาณผู้ใช้ทางด่วนเฉลี่ยในเดือน ส.ค.66 อยู่ที่ 1.1 ล้านเที่ยวต่อวัน +2%MoM, +4%YoY (QTD +1%QoQ) ได้อานิสงส์จากการเดินทางที่ฟื้นตัวและอานิสงส์ของการเปิดดำเนินการรถไฟฟ้าสายสีเหลืองซึ่งเชื่อมสถานีลาดพร้าวเห็นผลบวกมากขึ้นตั้งแต่ 3Q66 ส่วนทั้งปีตลาดคาดกำไรปี 66 อยู่ที่ 3.34 พันล้านบาท +40%YoY
- MC* (ซื้อ / ราคาเป้าหมาย Bloomberg Consensus 15.30 บาท) ภาพรวมผลประกอบการในช่วงปี66(ก.ค.65-มิ.ย.66) มีแรงหนุนในสินค้าประเภท Fashion จากการกลับเข้าสู่ชีวิตปกติ PostCovid-19 และการกลับมาของนักท่องเที่ยว ส่งผลให้กำไรสุทธิของ MC* อยู่ที่ 644 ลบ. (+32.5%YoY) ส่วนการดำเนินงานช่วงถัดไป ทาง MC* เองวางงบลงทุนปี67(ก.ค.66-มิ.ย.67) ที่ 100 ล้านบาท เพื่อขยายสาขาใหม่ 40 สาขา แบ่งเป็น ร้านค้าปลีกของตนเองในช่องทางห้างฯ 10 สาขา และ Mc Outlet 30 สาขา วางเป้ารายได้เติบโตราว +10-17% ทั้งจาก SSSG ที่คาดว่าจะเติบโตได้ double digit% และยอดขายสาขาใหม่ ทั้งนี้ตลาดคาดกำไรสุทธิปี67 และ ปี68 ของ MC* ที่ 712 ลบ. (+10.7%YoY) และ 802 ลบ. (+12.6%YoY) ตามลำดับ



Daily Key Factors

Oil Update(+) WTI ต.ค. +\$1.55 อยู่ที่ \$88.84/บาร์เรล Brent พ.ย. +\$1.42 อยู่ที่ \$92.06/บาร์เรล หลัง Opec คาดอุปสงค์น้ำมันโลกปี 67 คาดเพิ่มขึ้น +2.25 ล.บาร์เรล/วัน กอปรกับลิเบียส่งปิศาจเรือส่งออกน้ำมัน 4 แห่ง หลังเกิดภัยพายุ & น้ำท่วม

Gold Update(-) Comex Gold ต.ค.-\$12.10 อยู่ที่ \$1,935.10 /ออนซ์ ถูกกดดันจาก Dollar Index แข็งค่า +0.14% อยู่ที่ 104.7119 และวันนี้รอรายงาน US CPI ส.ค.

Fund Flow(-) Fund Flow ต่างชาติในตลาด TIP วานนี้ ขายสุทธิ -75.28 ล้านดอลลาร์สหรัฐ ขายหุ้นไทย -21.61 ล.ดอลลาร์สหรัฐ ขายหุ้นอินโด -36.70 ล.ดอลลาร์สหรัฐ ขายหุ้นฟิลิปปินส์ -16.97 ล.ดอลลาร์สหรัฐ

- (0) ค่าเงินบาทเข้านี้อ่อนค่าอยู่ที่ 35.61 บาท/ดอลลาร์สหรัฐ
- (-) ผลตอบแทนพันธบัตรสหรัฐ 10 ปี ทรงตัวอยู่ที่ 4.291 %
- (+) ดัชนี BDI วานนี้ +26 จุด อยู่ที่ 1,235
- (+) BitCoin เข้านี้ +2.90% อยู่ที่ 25,929 ดอลลาร์สหรัฐ
- (-) API เผยสต็อกน้ำมันดิบสหรัฐสัปดาห์ที่ผ่านมาเพิ่มขึ้น 1.17 ล.บาร์เรล

Economic Calendar

ในประเทศ

- 11 ก.ย. ตลท. แถลงสรุปภาพรวมภาวะตลาดหลักทรัพย์
- 12 ก.ย. ส.อ.ท. แถลงดัชนีความเชื่อมั่นภาคอุตสาหกรรม สัปดาห์ที่3 ส.อ.ท. แถลงยอดผลิตและส่งออกรถยนต์ รถจักรยานยนต์ และชิ้นส่วนยานยนต์

ต่างประเทศ

- 12 ก.ย. US แนวโน้มพลังงานระยะสั้นจากมุมมองของ EIA
US รายงานคาดการณ์ภาวะอุปสงค์อุปทานสินค้าเกษตรโลก (WASDE)
- 13 ก.ย. EU ดัชนีภาคการผลิตอุตสาหกรรม (ก.ค.)
US ดัชนีราคาผู้บริโภค (CPI) (ส.ค.)
US สินค้าคงคลังน้ำมันดิบ
- 14 ก.ย. EU การตัดสินใจเกี่ยวกับอัตราดอกเบี้ย (ก.ย.)
EU แถลงการณ์นโยบายการเงินของ ECB
US ดัชนีราคาผู้ผลิต (PPI) (ส.ค.)
US ดัชนียอดขายปลีกพื้นฐาน (Core Retail Sales) (ส.ค.)
US จำนวนคนที่ยื่นขอรับสวัสดิการว่างงานครั้งแรก
- 15 ก.ย. CN อัตราการว่างงานของจีน (ส.ค.)
EU ดุลการค้า (ก.ค.)

Theme Strategy

- Theme หุ่นยนต์ปี 2566 ต้อนรับนักท่องเที่ยวต่างชาติคืนเศรษฐกิจไทยฟื้นตัว
- (1) กลุ่มท่องเที่ยวและสันทนาการ ได้แก่ CENTEL*, ERW*, MINT*, SHR*, VRANDA*, SPA*
 - (2) กลุ่มขนส่งและบริการ ได้แก่ AOT, AAV, BA*, BAFS*, BEM*
 - (3) กลุ่มการอุปโภคบริโภค ได้แก่ CPALL, MAKRO*, GLOBAL*, HMPRO*, CPN*, CRC, COM7*, BEAUTY*, KAMART*, ICHI*, CBG*, SAPPE*, SNNP*
 - (4) กลุ่ม ร.พ.อิงผู้ป่วยต่างชาติ (นักท่องเที่ยวตะวันตก / จีน) ได้แก่ BDMS, BH*, EKH*, PR9*
 - (5) กลุ่มสื่อออนไลน์ (เพิ่มตามจำนวน Eyeball) ได้แก่ PLANB*
 - (6) กลุ่มธนาคารพาณิชย์ (ปรับขึ้นดอกเบี้ย สินเชื่อขยายตัว) ได้แก่ BBL, KTB*
 - (7) กลุ่มอสังหาริมทรัพย์ - นิคมอุตสาหกรรม (นักลงทุนจีน / ลงทุน EV ใน EEC) ได้แก่ ORI*, AMATA*, ROJNA*, WHA*, AP*, SC*

**หุ้นแนะนำเชิงกลยุทธ์ที่ยังไม่อยู่ใน Coverage ของฝ่ายวิจัย

Asset Allocation: Equity 50% Fixed Income 30% Alternative Investment etc. Gold 10% Cash 10%

Today Fundamental Research: -

Monthly Portfolio September 2023: AMATA, SFLEX*, CPALL, PLANB*, IIG*, RBF*, WARRIX*



แห่งกิ่งกำไร SABUY ติก! 'ซูเกียรติ' ลั่นกองทุนเข้า ราคาหุ้นพุ่งปรี๊ด 15% ย้ำรายได้ปีนี้พุ่ง 1.2 หมื่นล้าน "ซูเกียรติ" ลั่นวานนี้ (12 ก.ย. 66) กองทุนจากสหรัฐอเมริกาเข้าเก็บหุ้น SABUY ในกระดาน หนุนราคาหุ้นพุ่งปรี๊ด 15.54% เหตุสนใจลงทุนระยะยาว มอง SABUY เป็นบริษัทเทคโนโลยีระดับโลก มั่นใจผลงานครึ่งปีหลังโต หนุนรายได้ปีนี้เข้าเป้าพุ่ง 12,000 ล้านบาท(ข่าวหุ้น)

GFC พื้นฐานดีกำไรโต เป้าราคา 9-11.30 บาทวันนี้ (13 ก.ย. 66) 'ไอพีไอ' ขาย GFC ลงสนามเทรดใน mai เป็นวันแรก ลุ้นราคาหุ้นวิ่งเหนือราคาไอพีไอ 7 บาท รับพื้นฐานธุรกิจแนวโน้มเติบโต ขณะที่ 5 โบรกฯ มองนำลงทุน เป็นหุ้นเมกะเทรนด์ คาดรายได้-กำไรโต เคาะกรอบราคาหุ้น 9-11.30 บาท(ข่าวหุ้น)

'สุริยะ' ประกาศ ม่วง-แดง 20 บาท ดีเดย์ต้นปีหน้า! "สุริยะ" ดีเดย์ลดค่าโดยสวัสดิการไฟฟ้าสายสีม่วง-แดง 20 บาทตลอดสายตั้งแต่ปี 67 นี้ เป็นของขวัญใจใหม่ ส่วนสายสีเขียว สีชมพู เหลือง และสีน้ำเงิน รอเจรจาเอกชนก่อน ด้านกรุงศรี พัฒนสิน มองส่งผลดีต่อหุ้น BEM, BTS และ BTSGIF จากปริมาณผู้ใช้บริการที่เพิ่มขึ้น(ข่าวหุ้น)

นายกฯ ดันเข้าครม.วันนี้ ค่าไฟ-น้ำมัน-วิชา-พักหนี้ "เศรษฐกิจ" นายกฯ ถกกระทรวงพลังงาน กรมสรรพสามิต และกองทุนน้ำมันฯ ออกวาระเร่งด่วนขงเข้าครม.วันนี้ (13 ก.ย.) ทั้งลดค่าไฟ ราคาน้ำมันดีเซล พักหนี้ชาวนักท่องเที่ยวจีน พักหนี้เกษตรกรทั้งต้นและดอกเบี้ยย ด้านคลังลุ้นเสนอ "ลวธรม" เป็นปลัดคลังคนใหม่ โบรกฯ แนะนำหุ้นรับนโยบายรัฐที่เร่งด่วน CPAXT, DOHOME, GLOBAL, ADVANC, BE8, JMT, MTC, GULF, AOT, ERW, CENTEL, BTSGIF, BTS, BEM, WHA, AMATA, OSP และ GUNKUL(ข่าวหุ้น)

LHHOTEL ยึดต้นัน 10% รับเพิ่มทุนอีก 9.8 พันล้าน กองทรัสต์ LHHOTEL เพิ่มทุนใน 2 ทรัพย์สินใหม่ศักยภาพสูง มูลค่ารวม 9.8 พันล้านบาท หนุนเอเอ็ม (AUM) หลังเพิ่มทุนแตะ 2 หมื่นล้านบาท ย้ำได้รับอัตราผลตอบแทนเงินปันผล 1.15 บาทต่อหน่วยลงทุน คิดเป็นยี่ลด์ 10% พร้อมวางเป้าเอเอ็ม เพิ่มเป็น 4 หมื่นล้านบาท ใน 5-8 ปีข้างหน้า(ข่าวหุ้น)

QTCG ยื่นไฟลิ่ง ก.ล.ต. ขายไอพีไอ 180 ล้านหุ้น จ่อระดมทุนเข้าใน mai "คิวทีซีซี" หรือ QTCG ยื่นไฟลิ่ง ก.ล.ต. จ่อระดมทุนใน mai เสนอขายไอพีไอ 180 ล้านหุ้น ชูศักยภาพความแข็งแกร่งการเป็น Contractor ให้บริการติดตั้งงานระบบวิศวกรรมประกอบอาคารแบบครบวงจร ในกลุ่มลูกค้าโรงไฟฟ้า-โรงงานอุตสาหกรรม-อาคาร-โรงพยาบาล และโรงแรม พร้อมแต่งตั้ง บล.ยูโอบี เคย์เสียนฯ เป็นที่ปรึกษาทางการเงิน(ข่าวหุ้น)

NER ลั่นครึ่งปีหลังยอดขายโต รับผิดชอบต่อเงินทะลักหนุนออเดอร์พุ่งถึง Q1 ปีหน้า NER คาดครึ่งปีหลังยอดขายเข้าเป้า-ปรับราคาขายขึ้น รับผิดชอบต่อเงินทะลักหนุนออเดอร์พุ่งถึง Q1 ปีหน้า NER คาดครึ่งปีหลังยอดขายเข้าเป้า-ปรับราคาขายขึ้น รับผิดชอบต่อเงินทะลักหนุนออเดอร์พุ่งถึง Q1 ปีหน้า NER คาดครึ่งปีหลังยอดขายเข้าเป้า-ปรับราคาขายขึ้น รับผิดชอบต่อเงินทะลักหนุนออเดอร์พุ่งถึง Q1 ปีหน้า

เข้มคุณภาพไอพีไอ เพิกถอนบจ.น้ำเสียบจ.เตรียมใช้ยาแรง ทบพวน คุณสมบัติของบริษัท IPO จัดทะเบียนในตลาด SET และ mai เน้นเพิ่มกำไร เพื่อประสิทธิภาพ และส่วนทุน เพื่อความแข็งแกร่ง พร้อมปรับปรุงฟรีโพลต์ให้มีสภาพคล่อง ชูตลาดไอพีไอน่าสนใจ ผลตอบแทนเฉลี่ยย้อนหลัง 3 ปี โตเฉลี่ย 13% พร้อมยกระดับเพิกถอน บจ.มีปัญหา(หุ้นหุ้น)

ADVANC ไอโฟนดัน ARPU อัปเดตแพ็คเกจ-แข่งขันลดขีดADVANC รับเต็มๆ เปิดตัวไอโฟนใหม่ จับตาแพ็คเกจโปรโมชันขายไอโฟน 15 ต้นราคาเฉลี่ยต่อเลขหมาย (ARPU) เพิ่มขึ้นอีก หลังพบสถานการณ์แข่งขันลดขีดเงิน เดินหน้าเพิ่มราคาแพ็คเกจ ชูได้รับคลื่น 700 Mhz มาในราคาต่ำเพิ่มประสิทธิภาพ 5G มีปันผลยี่ลด์สูง ให้เป้า 250-264 บาท(หุ้นหุ้น)

PTG จีรัฐคุมค่าตลาด ขาย Q4 พักทำนิวไฮ PTG วนภาครัฐดูแลผู้ค้าน้ำมันหากมีการปรับลดราคาน้ำมันทันที เนื่องจากยังมีสต็อกเกาเหลืออยู่ พร้อมมองแนวทางชดเชยด้วยการปรับขึ้นค่าการตลาดให้เหมาะสม แยมผลงานไตรมาส 3/2566 ยอดขายยังโตได้สองหลัก คาดทำนิวไฮในไตรมาส 4/2566 จากไอซีขึ้น ท่องเที่ยว เดินหน้าปรับปรุงสถานีบริการให้ทันสมัยขึ้น เล็งวางแผนรองรับมาตรการภาครัฐ โบรกคาดได้รับผลกระทบจำกัดจากนโยบายลดราคาน้ำมัน ประเมินกำไรปกติไตรมาส 3-4/2566 มีแนวโน้มฟื้นตัวต่อเนื่อง(หุ้นหุ้น)

SABUY กองทุนใหญ่ลุย ซาซอร์ตควาจับตาซื้อคืนSABUY กลับมาทะยานแรง กองทุนดงอเมริกาเข้าซื้อต้องการหุ้น 100 ล้านหุ้น ดันวอลุ่มพุ่งจับตาไต่เก็บต่อเนื่อง ถึงบางอ้อเป็นที่มา IMF คอดถือหุ้นก่อนหน้า ด้าน "ซูเกียรติ" ซื้อมือถือเต็มมือ รับเดินหน้าธุรกิจต่อเนื่อง ทุกอย่างเป็นไปตามเป้า ซาซอร์ตกว่า 124 ล้านหุ้น อ่วมมีโอกาส Cover Short(หุ้นหุ้น)

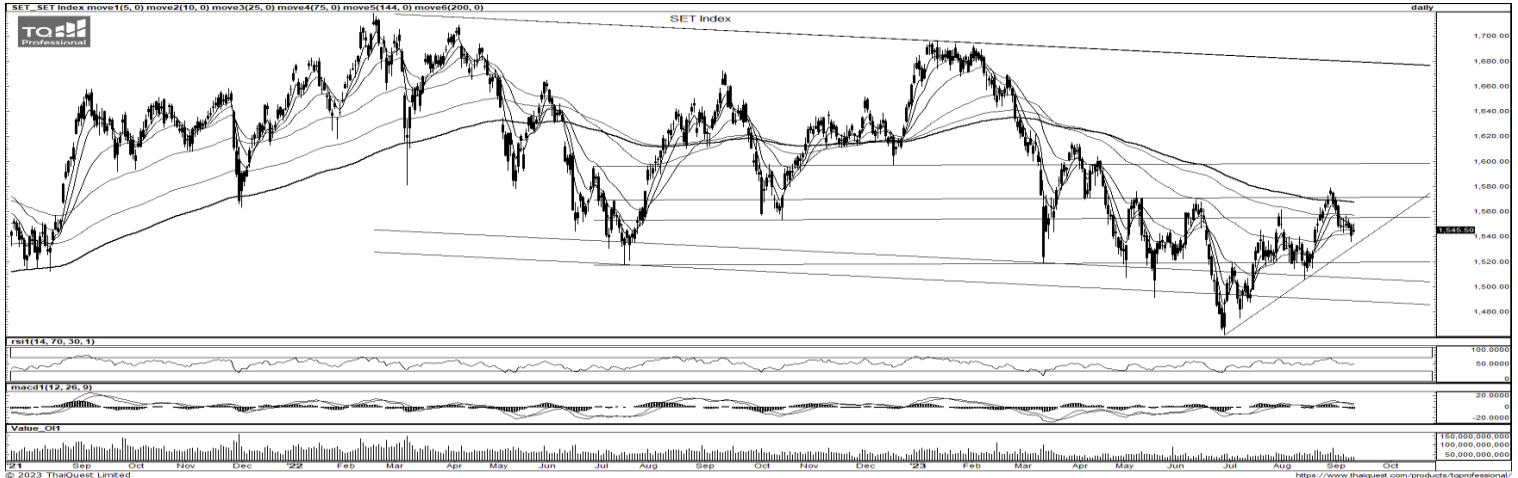
NER เอลูนีไญกระตุ้น ขยับราคาทำมาร์จิ้นขึ้น NER มองเอลูนีไญกระทบการผลิตนายลดลง ราคายางปรับตัวเพิ่มขึ้น หนุนมาร์จิ้นเพิ่มขึ้น ด้านไตรมาส 3/2566 ปรับขึ้นราคาขายใหม่ คาดเริ่มรับรู้ตามการส่งมอบในปลายไตรมาส 4/2566 และไตรมาส 1/2567 รับอานิสงส์กระแส EV หนุนความต้องการยางผลิดลือเพิ่มขึ้นต่อเนื่อง คงเป้าปริมาณการจำหน่ายปี 2566 ไว้ที่ 5 แสนตัน(หุ้นหุ้น)

WP ครึ่งหลังปริมาณขายพุ่ง ดันรายได้ปีนี้ชน 1.7 หมื่นล. WP ส่งชิกผลงานครึ่งปีหลังสดใส ขานรับความต้องการใช้ก๊าซปิโตรเลียมเหลว (LPG) และราคาขายก๊าซ รวมทั้งปริมาณขายที่เป็นขาขึ้น ขณะที่ธุรกิจโซลาร์รูฟท็อปยังเป็นตัวช่วยหนุน ฟากซีไอโอ "ชมกมล พุ่มพันธุ์ม่วง" เดินหน้าลุยลงทุนธุรกิจเกี่ยวเนื่องกับพลังงานต่อยอดธุรกิจเติบโตอย่างแข็งแกร่ง คาดรายได้ปี2566 ไม่ต่ำกว่า 17,000 ล้านบาท(หุ้นหุ้น)

MJD ระดมทุนเสนอขายหุ้นกู้ดอกเบี้ย 7.10% MJD เตรียมขายหุ้นกู้ชุดใหม่ อายุ 2 ปี 6 เดือน ไซค์ดอกเบี้ย 7.10% ต่อปี จ่ายทุก 3 เดือน กำหนดเสนอขายขั้นต่ำเริ่ม 100,000 บาท เริ่มเสนอขายระหว่างวันที่ 26-28 กันยายนนี้(หุ้นหุ้น)

KCG ลั่น Q4 ผลงานนิวไฮ ผุดแคมเปญรับเทศกาลเจKCG ลั่น Q4/2566 ผลงานปีคุดในรอบปี อานิสงส์เข้าช่วงไฮซีซั่น หนุนดีมานด์พุ่งพร้อมเข้าปีนี้รายได้โต 10% จากปีก่อน รับพอร์ตลูกค้าขยายตัว แคมเปญออกสินค้าเพิ่ม-แคมเปญใหม่ กฤษฎางสร้างแบรนด์-รับทรัพย์เพิ่ม แคมเปญ "KCG Logistics Park" คาดเปิดบริการได้ปีหน้า(หุ้นหุ้น)

ข้อมูลในเอกสารฉบับนี้ รวบรวมมาจากแหล่งข้อมูลที่น่าเชื่อถือ อย่างไรก็ดี บริษัทหลักทรัพย์ คิงส์ฟอร์ด จำกัด (มหาชน) ไม่สามารถที่จะยืนยันหรือรับรองความถูกต้องของข้อมูลเหล่านี้ได้ ไม่ว่าประการใด ๆ บริษัทฯ ขอสงวนสิทธิ์ในเอกสารนี้ จัดทำขึ้นโดยอ้างอิงหลักเกณฑ์ทางวิชาการเกี่ยวกับหลักการวิเคราะห์ และมีได้เป็นการชี้แนะ หรือเสนอแนะให้ซื้อหรือขายหลักทรัพย์ใด ๆ การตัดสินใจซื้อหรือขายหลักทรัพย์ใด ๆ ของผู้อ่าน ไม่ว่าจะเกิดจากการอ่านบทความในเอกสารนี้หรือไม่ก็ตาม ล้วนเป็นผลจากการใช้วิจารณญาณของผู้อ่าน โดยไม่มีส่วนเกี่ยวข้องกับบริษัทฯ ใด ๆ บริษัทหลักทรัพย์ คิงส์ฟอร์ด จำกัด (มหาชน) ไม่ว่ากรณีใด



ที่มา: TQ Professional, TF Day

SET Daily: Sideways รอบปัจจัยใหม่

Resistance 1,555 - 1,560

Support 1,540 - 1,535

กลยุทธ์การลงทุน SET Index พื้นตัวในกรอบ Sideways กลับมาเคลื่อนไหวระหว่าง EMA10-75 วัน แต่ Indicator แฉ่วงต่อ ดูแล้วไม่ไปไหน ประเมินแนวรับ 1,540/1,535 ยืนได้ลุ้นพื้นตัวมีแนวต้าน 1,555/1,560



ที่มา: TQ Professional, TF weekly

SET Weekly: ติด EMA200 Week

กลยุทธ์การลงทุน ระยะกลางตลาดยังจับตาข้อมูลทางเศรษฐกิจที่จะส่งผลกระทบต่อตลาดสินค้าของธนาคารกลางหลักเรื่องนโยบายดอกเบี้ย อย่างไรก็ตามเงินเพื่อพื้นฐานที่ยังอยู่สูงกว่าเป้าหมาย อาจจำเป็นต้องคงดอกเบี้ยในระดับสูงไปก่อน ในทางเทคนิค TF weekly แท่งเทียนรายสัปดาห์ประคองตัวเหนือ Trend Line ล่าสุดยังไม่ผ่าน EMA200 Week มอง Sideways ต่อ มีแนวต้าน 1,580/1,600 แนวรับ 1,520/1,500



ที่มา: TQ Professional, TF daily

Gold Spot: เก็งกำไรขึ้นขายลงซื้อ

กลยุทธ์การลงทุน Gold Spot ถูกกดดันจาก Bond Yield ที่ปรับขึ้น // แท่งเทียนช่วงสั้นแกว่งลงสู่ EMA200 วัน ด้าน Indicator ยังขยับแบบไร้ทิศทาง เลือกเก็งกำไรขึ้นขายลงซื้อ โดยมีแนวรับโซน US\$1,910-1,900/Oz ส่วนแนวต้าน US\$1,930-1,940/Oz

Resistance 1,930 - 1,940

Support 1,910 - 1,900

Technical Analyst

Apichai Raomanachai No. 002939

Asst. Technical Analyst

Noppom Chaykaew No. 043964

ข้อมูลในเอกสารฉบับนี้ รวบรวมมาจากแหล่งข้อมูลที่เชื่อถือได้ อย่างไรก็ตาม บริษัทหลักทรัพย์ คิงส์ฟอร์ด จำกัด (มหาชน) ไม่สามารถที่จะยืนยันหรือรับรองความถูกต้องของข้อมูลเหล่านั้นได้ ไม่ว่าประการใด ๆ บทวิเคราะห์ในเอกสารนี้ จัดทำขึ้นโดยอ้างอิงหลักเกณฑ์ทางวิชาการเกี่ยวกับหลักการวิเคราะห์ และมีได้เป็นการชี้นำ หรือเสนอแนะให้ซื้อหรือขายหลักทรัพย์ใด ๆ การตัดสินใจซื้อหรือขายหลักทรัพย์ใด ๆ ของผู้อ่าน ไม่ว่าจะเกิดจากการอ่านบทความในเอกสารนี้หรือไม่ก็ตาม ล้วนเป็นผลจากการใช้วิจารณญาณของผู้อ่าน โดยไม่มีส่วนเกี่ยวข้องกับหรือพ้องกันกับ บริษัทหลักทรัพย์ คิงส์ฟอร์ด จำกัด(มหาชน) ไม่ว่ากรณีใด



ที่มา ; TQ Professional

ADVANC

Resistance 222.00

Support 217.00

แนะนำเก็งกำไรแก่งเทียนทยอยฟื้นตัวขึ้นจากแนวพัก EMA200 วันด้าน ปริมาณการซื้อขายเข้าสะสม ส่วน MACD / RSI ชัยขึ้นด้วยสัญญาณบวก เบื้องต้นคาดหวังการแก่งขึ้นสู่แนวต้านบริเวณ 222.00 บาท ส่วนแนวรับ 217.00 บาท และ Stop Loss ที่ 215.00 บาท



ที่มา ; TQ Professional

KCE

Resistance 56.00

Support 50.50

แนะนำเก็งกำไรแก่งเทียนแก่งตัวsideways up พร้อมปริมาณการซื้อขายเข้าสะสม ส่วน MACD / RSI ประคองตัวบวก เบื้องต้นคาดหวังยังขึ้นต่อ โดยมีแนวต้าน 56.00 บาท ส่วนแนวรับ 50.50 บาท และพิจารณาวางจุด Stop Loss ที่ 49.00 บาท



ที่มา ; TQ Professional

MTC

Resistance 42.25-43.50

Support 39.50

แนะนำเก็งกำไรแก่งเทียนแก่งตัวสร้างจังหวะเหนือ EMA200 วันด้าน ปริมาณการซื้อขายเข้าสะสม ส่วน Indicator MACD และ RSI มีแนวโน้มเป็นบวก เบื้องต้นคาดหวังการขึ้นสู่แนวต้าน 42.25-43.50 บาท แนวรับ 39.50 บาท ส่วนจุด Stop Loss 38.50 บาท

Technical Analyst

Apichai Raomanachai No. 002939

Asst. Technical Analyst

Nopporn Chaykaew No. 043964

ข้อมูลในเอกสารฉบับนี้ รวบรวมมาจากแหล่งข้อมูลที่น่าเชื่อถือ อย่างไรก็ดี บริษัทหลักทรัพย์ คิงส์ฟอร์ด จำกัด (มหาชน) ไม่สามารถที่จะยืนยันหรือรับรองความถูกต้องของข้อมูลเหล่านี้ได้ ไม่ว่าประการใดๆ บทวิเคราะห์ในเอกสารนี้ จัดทำขึ้นโดยอ้างอิง หลักเกณฑ์ทางวิชาการเกี่ยวกับหลักการวิเคราะห์ และมีได้เป็นการชี้แนะ หรือเสนอแนะให้ซื้อหรือขายหลักทรัพย์ใดๆ การตัดสินใจซื้อหรือขายหลักทรัพย์ใด ๆ ของผู้อ่าน ไม่ว่าจะเกิดจากการอ่านบทความในเอกสารนี้หรือไม่ก็ตาม ล้วนเป็นผลจากการใช้ วิจารณญาณของผู้อ่าน โดยไม่มีส่วนเกี่ยวข้องกับอะไรรูปแบบใด ๆ กับบริษัทหลักทรัพย์ คิงส์ฟอร์ด จำกัด (มหาชน) ไม่ว่ากรณีใด



วันพุธที่ 13 กันยายน พ.ศ. 2566



ที่มา: Kingsford Research

ภาพการลงทุนระยะสั้น

S50U23 ปิดที่ 941.00 จุด ปรับตัวเพิ่มขึ้น 3.5 จุด หรือ +0.37% S50U23 มีการเคลื่อนไหวระยะสั้นในลักษณะอยู่เหนือกรอบแนวโน้มขาลงระดับ 10 วันและกลับมาขึ้นเหนือ 940 โดยมีการปรับกรอบความเคลื่อนไหวที่แนวรับ 940 จุดและมีแนวต้านที่บริเวณ 947 จุด ส่วน Indicator ยังสนับสนุนในแนวโน้มขาลง แต่ MACD มีสัญญาณ Bullish Divergent ทำให้มองการเคลื่อนไหวในระยะสั้น จะเป็นการปรับตัวขึ้น โดยหากยังสามารถปรับตัวเหนือ 940 จุดการเลือกฝั่ง Long จะเป็นฝั่งที่ได้เปรียบกว่า แต่หากสามารถปรับตัวต่ำกว่า 940 จุดได้ การเลือกฝั่ง Short จะเป็นฝั่งที่ได้เปรียบ



ที่มา: Kingsford Research

ภาพการลงทุนรายสัปดาห์

สำหรับภาพรายสัปดาห์ แนะนำเปิดสถานะ Long 1/3 Port SET 50 INDEX FUTURE มีการเคลื่อนไหวในลักษณะการปรับตัวลงหลุดแนวโน้มขาขึ้น ส่วน Indicator RSI สนับสนุนในแนวโน้มขาลง ส่วน MACD สนับสนุนในแนวโน้มขาลงแต่มีการปรับตัวสูงขึ้น ทำให้ในระยะรายสัปดาห์เป็นมีโอกาสปรับตัวลดลงหรือเคลื่อนไหวในกรอบที่จำกัด โดยมีแนวต้านอยู่ที่ 950 จุด แนวรับและจุด StopLoss ที่ 935 จุด หากสามารถปรับตัวเหนือ 950 จุดได้ ควร Long 2/3 Port

Market Overview

นักลงทุนต่างชาติ Long สุทธิ 17,361 สัญญา ส่วนยอดสะสมประจำเดือน ก.ย. มียอด Short สุทธิ 57,692 สัญญา และยอดสะสมปี 2566 เป็นยอด Short สุทธิ 188,155 สัญญา ในส่วนของ ตลาดหุ้นสหรัฐ เมื่อวันที่วานนี้ ดัชนี DJIA ปิดที่ -0.05%, ดัชนี S&P500 ปิดที่ -0.57% และ ดัชนี Nasdaq ปิดที่ -1.04% อัตราผลตอบแทนพันธบัตรรัฐบาลสหรัฐที่ปรับตัวสูงขึ้นเมื่อคืนนี้ ได้จุดหุ้นบริษัทเทคโนโลยีที่ให้บริการคลาวด์รายอื่น ๆ ร่วงลงด้วย โดยหุ้นอะเมซอน และหุ้นไมโครซอฟท์ ต่างก็ร่วงลงกว่า 1% ล่าสุด FedWatch Tool ของ CME Group บ่งชี้ว่า นักลงทุนให้น้ำหนัก 93% ที่เฟดจะคงอัตราดอกเบี้ยที่ระดับ 5.25-5.50% ในการประชุมวันที่ 19-20 ก.ย. แต่ให้น้ำหนักเพียง 56% ที่เฟดจะคงอัตราดอกเบี้ยในการประชุมเดือนพ.ย. นักลงทุนจับตาการเปิดเผยดัชนีราคาผู้บริโภค (CPI) ประจำเดือนส.ค.ของสหรัฐในวันนี้ (13 ก.ย.) และดัชนีราคาผู้ผลิต (PPI) เดือนส.ค. ในวันพรุ่งนี้ (14 ก.ย.) โดยการเปิดเผยตัวเลขเงินเฟ้อดังกล่าวมีขึ้นก่อนที่เฟดจะประชุมนโยบายการเงินในวันที่ 19-20 ก.ย. นักวิเคราะห์คาดการณ์ว่า ดัชนี CPI ทั้งไปซึ่งรวมหมวดอาหารและพลังงาน จะเพิ่มขึ้น 3.6% ในเดือนส.ค. เมื่อเทียบรายปี หลังจากเพิ่มขึ้น 3.2% ในเดือนก.ค. และคาดว่าดัชนี CPI พื้นฐานซึ่งไม่นับรวมหมวดอาหารและพลังงาน จะเพิ่มขึ้น 4.3% ในเดือนส.ค. เมื่อเทียบรายปี หลังจากเพิ่มขึ้น 4.7% ในเดือนก.ค.

	Close	Change	Volume	OI
SET50	945.63	3.7	926,058,300	676,988
S50U23	941.00	3.5	175,004	534,576
S50V23	940.70	0.7	3	59
S50X23	941.20	1.7	1	56
S50Z23	943.60	3.1	29,406	108,213.00

Source: TQ Pro

	Last	Support	Resistance
SET50	945.63	940	955
S50U23	941.00	940	950
S50Z23	943.60	940	950

Source: Kingsford Securities

Volume by Investors	SET (Million Bath)	Index Futures (Contracts)
Local Institutions	477.11	-3,738
Foreign	-771.85	17,361
Local Investor	127.69	-13,623

ข้อมูลในเอกสารฉบับนี้ รวบรวมมาจากแหล่งข้อมูลที่น่าเชื่อถือ อย่างไรก็ดี บริษัทหลักทรัพย์ คิงส์ฟอร์ด จำกัด (มหาชน) ไม่สามารถที่จะยืนยันหรือรับรองความถูกต้องของข้อมูลเหล่านี้ได้ ไม่ว่าประการใด ๆ บทวิเคราะห์ในเอกสารนี้ จัดทำขึ้นโดยอ้างอิงหลักเกณฑ์ทางวิชาการเกี่ยวกับหลักการวิเคราะห์ และมีได้เป็นการชี้แนะ หรือเสนอแนะให้ซื้อหรือขายหลักทรัพย์ใด ๆ การตัดสินใจซื้อหรือขายหลักทรัพย์ใด ๆ ของผู้อ่าน ไม่ว่าจะเกิดจากการอ่านบทความในเอกสารนี้หรือไม่ก็ตาม ล้วนเป็นผลจากการใช้วิจารณญาณของผู้อ่าน โดยไม่มีส่วนเกี่ยวข้องกับหรือพันธมิตรหุ้นใด ๆ กับ บริษัทหลักทรัพย์ คิงส์ฟอร์ด จำกัด (มหาชน) ไม่ว่ากรณีใด

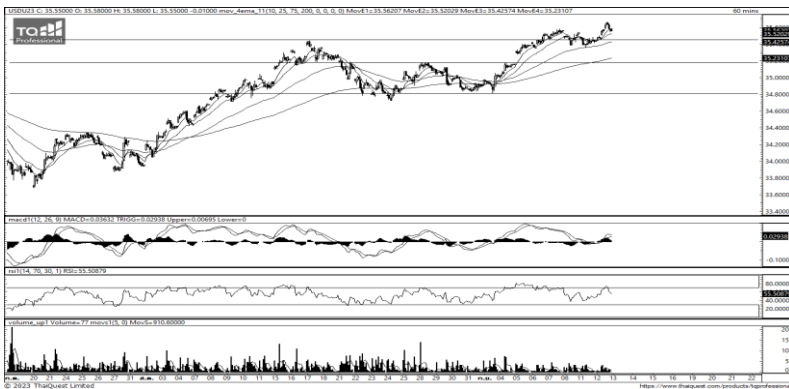
SET50 Index Futures



KINGSFORD

Series	Close	Chg	Vol. Contracts	OI	OI Chg	Theoretical	Basis	Daly Left	LTD
S50U23	941.00	3.5	175,004	552,099	-17,523	945.32	-4.63	15	28/9/2023
S50V23	940.70	0.7	3	59	0	944.66	-4.93	47	30/10/2023
S50X23	941.20	1.7	1	57	0	944.03	-4.43	77	29/11/2023
S50Z23	943.60	3.1	29,406	110,155	-1,942	943.43	-2.03	106	28/12/2023
S50H24	941.20	3.0	4,009	20,302	-322	941.55	-4.43	197	28/3/2024

Currency Futures



ที่มา: Kingsford Research

ภาพการลงทุนระยะสั้น

เข้านี้ dollar index อยู่ที่ 104.55 จุด อ่อนค่าลง 0.16% โดยที่ USDU23 เมื่อวานนี้ ปิดอ่อนค่าลง 0.01 บาท/ USD โดยค่าเงินมีการเคลื่อนไหวปรับตัวเพิ่มขึ้นเหนือ EMA ทั้ง 4 เส้น ส่วน Indicator ปรับตัวขึ้นมาสนับสนุนในทิศทางขาขึ้น แต่ RSI มีการปรับตัวลดลง ซึ่งส่งผลให้ในระยะสั้นค่าเงินจะมีการเคลื่อนไหวในลักษณะปรับ แข็งค่าเพื่อพักตัวที่บริเวณ EMA 25 วัน โดยมีกรอบการเคลื่อนไหวของ USDU23 อยู่ที่แนวรับ 35.50 และมีแนวต้านที่ 35.60 หากยังสามารถยืนเหนือ 35.50 การ เปิดสถานะ Long จะเป็นฝั่งที่ได้เปรียบกว่า

	Last	Change	Volume	OI
USDU23	35.56	0.11	11,838	104,882
USDV23	35.46	0.15	119	2,975
USDX23	35.36	0.15	10	565
USDZ23	35.25	0.12	16,881	43,337

Source: TQ Pro

	Last	Support	Resistance
RTXUSTB	35.57	35.50	35.60
USDU23	35.56	35.50	35.60
USDZ23	35.25	35.00	35.50

Source: Kingsford Securities

Apichai Raomanachai

Fundamental and Technical Investment Analysis

ID No. 002939 Tel 02-829-6999 Ext 2200

Email : apichai.ra@kfsec.co.th

Nut Kaewborisutsakul

Assistant Investment Analyst

ข้อมูลในเอกสารฉบับนี้ รวบรวมมาจากแหล่งข้อมูลที่น่าเชื่อถือ อย่างไรก็ดี บริษัทหลักทรัพย์ คิงส์ฟอร์ด จำกัด (มหาชน) ไม่สามารถที่จะยืนยันหรือรับรองความถูกต้องของข้อมูลเหล่านี้ได้ ไม่ว่าประการใด ๆ บทวิเคราะห์ในเอกสารนี้ จัดทำขึ้นโดยอ้างอิง หลักเกณฑ์ทางวิชาการเกี่ยวกับหลักการวิเคราะห์ และมีได้เป็นการชี้แนะ หรือเสนอแนะให้ซื้อหรือขายหลักทรัพย์ใด ๆ การตัดสินใจซื้อหรือขายหลักทรัพย์ใด ๆ ของผู้อ่าน ไม่ว่าจะเกิดจากการอ่านบทความในเอกสารนี้หรือไม่ก็ตาม ล้วนเป็นผลจากการใช้ วิจารณญาณของผู้อ่าน โดยไม่มีส่วนเกี่ยวข้องกับหรือพันธะผูกพันใด ๆ กับ บริษัทหลักทรัพย์ คิงส์ฟอร์ด จำกัด (มหาชน) ไม่ควรเฝ้า



Most Active Grainer (%chg)

Rank	STOCK	OI	Price Chg (20 Working Days)
1	TQM	6,303	19.63%
2	BEAUTY	10,627	19.61%
3	UNIQ	3,424	19.15%
4	PRM	4,884	16.80%
5	CENTEL	2,083	16.46%
6	JAS	142,201	15.66%
7	PSL	5,871	14.79%
8	CBG	7,170	12.21%
9	CPF	33,999	12.04%
10	AEONTS	276	11.97%
11	AMATA	2,034	11.23%
12	THCOM	9,564	11.11%
13	CHG	5,825	10.74%
14	VGI	20,225	10.24%
15	MTC	5,350	10.20%
16	GUNKUL	154,916	9.88%
17	BAM	18,705	9.71%
18	EPG	3,197	9.52%
19	AP	2,116	6.78%
20	TRUE	42,069	6.77%
21	TU	15,814	6.72%
22	AAV	63,120	6.72%
23	EA	25,465	6.55%
24	BCH	3,922	6.52%
25	TPIPL	7,382	5.44%
26	SCGP	10,090	5.41%
27	TKN	12,784	5.38%
28	TPIPP	3,951	4.19%
29	SUPER	49,205	4.17%
30	TTA	5,627	4.13%

Top Gainers OI (%chg)

STOCK	OI	%Daily Top OI Change	STOCK	OI	%5 Day Top OI Change
BCH	3,922	36.46%	AP	2,116	29.90%
BLA	5,645	35.73%	INTUCH	1,863	25.03%
TTA	5,627	21.17%	BA	11,955	13.72%
SPALI	2,032	5.12%	TTA	5,627	2.46%
PSL	5,871	3.97%	TOP	5,663	0.07%
HANA	6,546	2.76%	SPCG	31	0.00%
STEC	16,542	2.09%	TVO	526	0.00%
TRUE	42,069	1.22%	EASTW	686	0.00%
SCB	6,662	1.03%	THG	523	-0.19%
CPN	1,921	0.95%	BAY	702	-0.85%
LH	10,840	0.35%	TRUE	42,069	-4.70%
MINT	4,087	0.20%	TRUE	42,069	-4.70%
SPRC	2,805	0.18%	BEC	20,600	-5.75%
SAWAD	18,628	0.11%	CPN	1,921	-5.79%
TTCL	5,776	0.02%	HANA	6,546	-7.04%

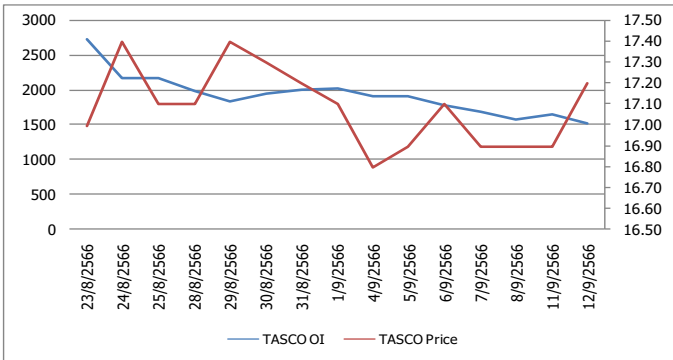
Source: TQ Pro

Top Loser OI (%chg)

STOCK	OI	%Daily Top OI Change	STOCK	OI	%5 Day Top OI Change
LPN	1,424	-51.32%	BEAUTY	10,627	-76.37%
TOA	779	-43.51%	SIRI	22,437	-70.26%
MAJOR	6,023	-30.64%	S	12,966	-63.65%
KEX	5,055	-27.93%	TKN	12,784	-61.69%
TISCO	256	-27.48%	LPN	1,424	-60.44%
TPIPP	3,951	-27.45%	STPI	23,364	-60.00%
STGT	4,451	-26.72%	EPG	3,197	-59.65%
BCPG	34,789	-26.41%	TOA	779	-59.53%
CHG	5,825	-25.64%	TPIPP	3,951	-58.33%
COM7	9,688	-25.49%	CHG	5,825	-57.44%
GLOBAL	2,497	-24.61%	ERW	3,274	-55.50%
EPG	3,197	-23.74%	BCH	3,922	-54.82%
IRPC	37,333	-23.04%	GFPT	5,580	-54.44%
UNIQ	3,424	-22.62%	UNIQ	3,424	-54.18%
BH	1,934	-22.39%	MAJOR	6,023	-52.98%

หุ้นที่มีทิศทาง ราคาและ OI ที่น่าจับตามอง

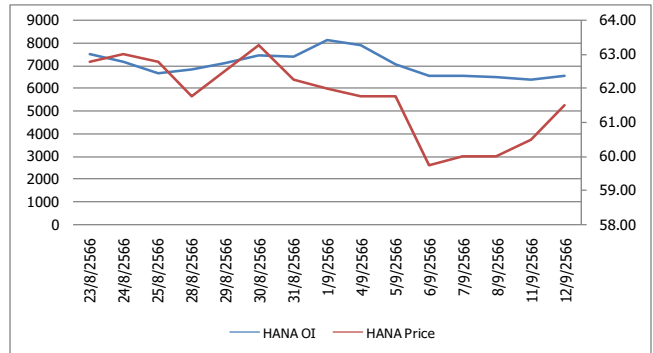
OI Trend TASCO



Recommend : Short
Support : 18.20

Resistance : 19.00
Stop-Loss : 19.50

OI Trend HANA



Recommend : Long
Support : 5.50

Resistance : 6.00
Stop-Loss : 5.00

Source: KINGSFORD

APICHAJ RAOMANACHAI No. 002939
NUT KAEWBORISUTSAKUL Asst. Derivatives Analyst

ข้อมูลในเอกสารฉบับนี้รวบรวมมาจากแหล่งข้อมูลที่น่าเชื่อถือ อย่างไรก็ตาม บริษัทหลักทรัพย์ คิงส์ฟอร์ด จำกัด (มหาชน) ไม่สามารถที่จะยืนยันหรือรับรองความถูกต้องของข้อมูลเหล่านี้ได้ ไม่ว่าประการใด ๆ บทวิเคราะห์ในเอกสารนี้จัดทำขึ้นโดยอ้างอิงหลักการทางวิชาการเกี่ยวกับหลักการวิเคราะห์ และไม่ได้เป็นการชี้นำ หรือเสนอแนะให้ซื้อหรือขายหลักทรัพย์ใด ๆ การตัดสินใจซื้อหรือขายหลักทรัพย์ใด ๆ ของผู้อ่าน ไม่ว่าจะเกิดจากการอ่านบทความในเอกสารนี้หรือไม่ก็ตาม ล้วนเป็นผลจากการใช้วิจารณญาณของผู้อ่าน โดยไม่มีส่วนเกี่ยวข้องกับหรือหน่วยงานอื่นใด ๆ กับ บริษัทหลักทรัพย์ คิงส์ฟอร์ด จำกัด (มหาชน) ไม่ทางใด

Short Sales



KINGSFORD

มูลค่าการขายชอร์ต ณ วันที่ 12 กันยายน 2566

หลักทรัพย์	ปริมาณหุ้นที่ขายชอร์ต (หุ้น)	มูลค่าการขายชอร์ต (บาท)	%เทียบมูลค่าซื้อขายตลาดรวม
7UP	69,900	37,047	0.15%
AAI	261,800	1,005,312	2.49%
AAV	998,500	2,859,362	2.64%
AAV-R	195,000	557,800	0.52%
ACC	376,800	308,472	18.93%
ACE	37,600	65,048	0.27%
ACE-R	7,800	13,572	0.06%
ADVANC	313,100	67,942,700	9.25%
ADVANC-R	235,900	51,250,400	6.97%
AEONTS	2,100	359,100	1.28%
AEONTS-R	15,800	2,703,300	9.66%
AGE	64,000	142,572	5.86%
AGE-R	36,500	81,324	3.34%
AH	39,700	1,459,525	7.93%
AIE	79,400	126,246	13.81%
AIT	854,500	4,148,538	12.55%
AIT-R	5,800	27,840	0.09%
AMATA	718,500	18,967,900	8.28%
AMATA-R	329,800	8,705,825	3.80%
AOT	583,100	41,691,650	7.96%
AOT-R	132,100	9,427,900	1.80%
AP	135,900	1,712,340	3.47%
AP-R	1,400	17,500	0.04%
AS	15,000	180,170	1.74%
ASIAN	16,200	127,020	1.17%
ASK	3,000	74,100	3.04%
ASK-R	100	2,460	0.10%
ASW	16,200	138,595	2.10%
AU	11,000	117,700	1.49%
AUCT	19,100	200,550	1.63%
AURA	4,100	75,030	0.16%
AURA-R	2,200	39,820	0.08%
AWC	1,971,800	8,065,492	5.00%
AWC-R	4,327,200	17,667,078	10.98%
BA	65,000	1,092,350	1.52%
BA-R	8,400	141,120	0.20%
BAFS-R	5,100	150,450	1.83%
BAM	772,300	8,726,990	9.21%
BAM-R	204,300	2,308,590	2.44%
BANPU	12,127,700	97,627,910	14.83%
BANPU-R	7,050,300	56,731,555	8.62%
BAY	12,300	400,775	4.15%
BAY-R	29,600	965,875	9.98%
BBIK	2,300	268,650	2.57%
BBL	547,500	90,194,900	7.01%
BBL-R	68,400	11,251,800	0.88%
BCH	226,100	4,444,830	3.98%
BCH-R	1,082,100	21,137,240	19.07%
BCP	245,500	9,351,275	5.66%
BCP-R	80,500	3,077,475	1.86%
BCPG	256,200	2,587,620	12.78%
BCPG-R	48,000	484,340	2.39%
BDMS	2,911,100	78,610,700	7.83%
BDMS-R	282,600	7,696,575	0.76%
BE8	26,600	1,183,700	2.22%

ข้อมูลในเอกสารฉบับนี้ รวบรวมมาจากแหล่งข้อมูลที่เชื่อถือได้ อย่างไรก็ตาม บริษัทหลักทรัพย์ คิงส์ฟอร์ด จำกัด (มหาชน) ไม่สามารถที่จะยืนยันหรือรับรองความถูกต้องของข้อมูลเหล่านี้ได้ ไม่ว่าประการใด ๆ บทวิเคราะห์ในเอกสารนี้ จัดทำขึ้นโดยอ้างอิงหลักเกณฑ์ทางวิชาการเกี่ยวกับหลักการวิเคราะห์ และมีได้เป็นการชี้แนะ หรือเสนอแนะให้ซื้อหรือขายหลักทรัพย์ใด ๆ การตัดสินใจซื้อหรือขายหลักทรัพย์ใด ๆ ของผู้อ่าน ไม่ว่าจะเกิดจากการอ่านบทความในเอกสารนี้หรือไม่ก็ตาม ล้วนเป็นผลจากการใช้วิจารณญาณของผู้อ่าน โดยไม่มีส่วนเกี่ยวข้องกับหรือพึ่งพิงผูกพันใด ๆ กับ บริษัทหลักทรัพย์ คิงส์ฟอร์ด จำกัด (มหาชน) ไม่ว่ากรณีใด

Short Sales



KINGSFORD

มูลค่าการขายชอร์ต ณ วันที่ 12 กันยายน 2566

หลักทรัพย์	ปริมาณหุ้นที่ขายชอร์ต (หุ้น)	มูลค่าการขายชอร์ต (บาท)	%เทียบมูลค่าซื้อขายตลาดรวม
BEAUTY	956,500	587,418	3.94%
BEAUTY-R	642,400	398,288	2.64%
BEC	17,700	152,830	3.83%
BEC-R	14,600	126,020	3.16%
BEM	1,120,300	9,690,595	14.55%
BEM-R	328,900	2,844,985	4.27%
BGRIM	673,300	22,141,150	16.02%
BGRIM-R	260,400	8,548,900	6.19%
BH	790,600	207,527,900	16.61%
BH-R	319,600	83,742,600	6.72%
BJC-R	382,000	12,657,450	19.04%
BLA	283,100	7,173,050	5.54%
BLA-R	130,200	3,274,550	2.55%
BPP	11,800	169,920	3.22%
BRI	35,100	307,725	2.23%
BRR	5,400	31,860	0.73%
BTG	56,800	1,326,130	1.87%
BTS	911,500	6,562,800	6.31%
BTS-R	2,156,400	15,542,690	14.94%
BYD	727,300	5,998,810	11.34%
BYD-R	143,200	1,177,885	2.23%
CBG	164,100	13,627,775	3.06%
CBG-R	46,600	3,943,525	0.87%
CCET	23,600	44,840	0.89%
CENDEL	178,700	8,596,925	4.63%
CENDEL-R	286,700	13,816,925	7.43%
CHASE	10,000	23,000	0.31%
CHAYO	273,800	2,091,200	6.32%
CHG	2,664,000	8,818,002	9.38%
CHG-R	5,639,500	18,625,970	19.86%
CK	110,100	2,519,730	12.02%
CK-R	10,500	240,390	1.15%
CKP	64,800	229,498	3.66%
CKP-R	248,300	879,678	14.04%
COM7	1,632,800	52,355,625	15.17%
CPALL	659,100	42,384,675	3.86%
CPALL-R	142,700	9,179,700	0.84%
CPAXT	676,100	24,244,650	8.69%
CPAXT-R	603,500	21,603,500	7.76%
CPF	957,200	20,478,880	6.32%
CPF-R	643,800	13,776,610	4.25%
CPN	278,600	18,414,525	4.46%
CPN-R	492,600	32,521,425	7.88%
CRC	1,155,900	47,510,050	17.08%
CRC-R	795,000	32,689,000	11.75%
CV	51,000	55,180	0.56%
DCC	97,800	187,776	2.55%
DCC-R	665,200	1,277,041	17.31%
DELTA	559,500	60,429,950	5.74%
DELTA-R	670,300	72,422,600	6.88%
DITTO	38,400	1,168,625	4.35%
DITTO-R	107,400	3,266,375	12.18%
DOHOME	749,300	8,772,660	13.08%
DOHOME-R	376,400	4,407,280	6.57%
DRT	13,600	111,900	6.94%

ข้อมูลในเอกสารฉบับนี้ รวบรวมมาจากแหล่งข้อมูลที่น่าเชื่อถือ อย่างไรก็ตาม บริษัทหลักทรัพย์ คิงส์ฟอร์ด จำกัด (มหาชน) ไม่สามารถที่จะยืนยันหรือรับรองความถูกต้องของข้อมูลเหล่านี้ได้ ไม่ว่าประการใด ๆ บทวิเคราะห์ในเอกสารนี้ จัดทำขึ้นโดยอ้างอิงหลักเกณฑ์ทางวิชาการเกี่ยวกับหลักการวิเคราะห์ และมีได้เป็นการชี้แนะ หรือเสนอแนะให้ซื้อหรือขายหลักทรัพย์ใด ๆ การตัดสินใจซื้อหรือขายหลักทรัพย์ใด ๆ ของผู้อ่าน ไม่ว่าจะเกิดจากการอ่านบทความในเอกสารนี้หรือไม่ก็ตาม ล้วนเป็นผลจากการใช้วิจารณญาณของผู้อ่าน โดยไม่มีส่วนเกี่ยวข้องหรือพันธะผูกพันใด ๆ กับ บริษัทหลักทรัพย์ คิงส์ฟอร์ด จำกัด (มหาชน) ไม่ว่ากรณีใด

Short Sales



KINGSFORD

มูลค่าการขายชอร์ต ณ วันที่ 12 กันยายน 2566

หลักทรัพย์	ปริมาณหุ้นที่ขายชอร์ต (หุ้น)	มูลค่าการขายชอร์ต (บาท)	%เทียบมูลค่าซื้อขายตลาดรวม
DUSIT	22,300	239,180	6.48%
EA	314,400	19,465,350	2.43%
EA-R	2,329,700	143,522,225	18.02%
EGATIF	4,500	28,245	0.54%
EGCO	29,900	3,936,600	3.57%
EGCO-R	118,400	15,583,250	14.15%
EKH	34,700	286,275	1.59%
EPG	100,800	697,510	7.68%
EPG-R	82,600	570,495	6.29%
ERW	149,700	845,805	4.16%
ESSO-R	230,400	2,257,920	1.81%
ETC	12,900	37,926	0.80%
FORTH	88,500	3,036,950	4.15%
FORTH-R	50,400	1,733,375	2.37%
FSMART	201,700	2,161,190	1.97%
GFPT	70,500	773,770	31.87%
GLOBAL	976,100	17,914,390	16.24%
GLOBAL-R	312,100	5,720,650	5.19%
GPSC	892,600	44,478,725	7.78%
GPSC-R	1,247,400	61,998,600	10.87%
GULF	525,200	24,569,825	6.04%
GULF-R	845,200	39,626,200	9.73%
GUNKUL	36,300	129,954	0.26%
GUNKUL-R	290,400	1,044,632	2.05%
HANA	646,800	39,933,700	4.87%
HANA-R	349,600	21,546,225	2.63%
HENG	84,500	217,254	8.24%
HL	6,500	81,510	1.38%
HMPRO	887,000	11,885,800	7.35%
HMPRO-R	330,400	4,425,530	2.74%
HTC	45,200	787,080	5.97%
HUMAN	15,600	171,740	1.32%
ICHI	237,300	3,896,530	4.40%
ICHI-R	11,700	193,050	0.22%
III	28,100	351,250	1.36%
ILM	32,700	808,730	1.92%
INTUCH	185,200	13,473,300	7.53%
INTUCH-R	248,800	18,091,375	10.11%
IRPC	4,617,100	10,227,646	12.59%
IRPC-R	6,019,900	13,361,368	16.41%
ITC-R	44,400	907,880	1.00%
ITD	130,600	196,901	3.26%
ITD-R	39,400	59,749	0.98%
IVL	1,988,400	54,466,000	13.16%
IVL-R	466,800	12,801,675	3.09%
JAS-R	1,574,000	3,086,671	8.16%
JMART	371,200	8,955,060	3.79%
JMART-R	952,600	22,952,010	9.73%
JMT	178,200	8,286,300	5.25%
JMT-R	86,100	4,003,650	2.54%
JTS	11,000	345,050	1.56%
JTS-R	24,200	765,250	3.44%
KAMART	35,000	456,660	1.05%
KBANK	274,400	35,347,600	3.84%

ข้อมูลในเอกสารฉบับนี้ รวบรวมมาจากแหล่งข้อมูลที่เชื่อถือได้ อย่างไรก็ตาม บริษัทหลักทรัพย์ คิงส์ฟอร์ด จำกัด (มหาชน) ไม่สามารถที่จะยืนยันหรือรับรองความถูกต้องของข้อมูลเหล่านี้ได้ ไม่ว่าประการใด ๆ บทวิเคราะห์ในเอกสารนี้ จัดทำขึ้นโดยอ้างอิงหลักเกณฑ์ทางวิชาการเกี่ยวกับหลักการวิเคราะห์ และมีได้เป็นการชี้แนะ หรือเสนอแนะให้ซื้อหรือขายหลักทรัพย์ใด ๆ การตัดสินใจซื้อหรือขายหลักทรัพย์ใด ๆ ของผู้อ่าน ไม่ว่าจะเกิดจากการอ่านบทความในเอกสารนี้หรือไม่ก็ตาม ล้วนเป็นผลจากการใช้วิจารณญาณของผู้อ่าน โดยไม่มีส่วนเกี่ยวข้องกับหรือพันธะผูกพันใด ๆ กับ บริษัทหลักทรัพย์ คิงส์ฟอร์ด จำกัด (มหาชน) ไม่ว่ากรณีใด

Short Sales



KINGSFORD

มูลค่าการขายชอร์ต ณ วันที่ 12 กันยายน 2566

หลักทรัพย์	ปริมาณหุ้นที่ขายชอร์ต (หุ้น)	มูลค่าการขายชอร์ต (บาท)	%เทียบมูลค่าซื้อขายตลาดรวม
KBANK-R	523,600	67,448,300	7.34%
KCE	716,700	37,031,325	5.65%
KCE-R	359,200	18,551,625	2.83%
KEX	107,400	851,760	10.19%
KEX-R	60,600	481,160	5.75%
KGI	43,700	201,020	9.23%
KKP	47,700	2,741,775	5.24%
KKP-R	165,700	9,491,925	18.21%
KLINIQ	1,300	48,750	0.20%
KSL	134,800	420,252	1.41%
KSL-R	58,100	180,322	0.61%
KTB	3,744,000	71,952,170	9.65%
KTB-R	674,100	12,986,650	1.74%
KTC	193,300	9,039,275	12.40%
KTC-R	169,200	7,911,500	10.86%
LH	6,228,500	51,629,610	7.28%
LH-R	8,854,000	73,142,770	10.35%
LHFG	10,200	10,608	0.20%
LPN	14,400	59,616	4.79%
M	17,500	805,000	3.50%
M-CHAI	1,400	97,050	1.38%
M-R	1,100	50,600	0.22%
MAJOR	80,100	1,133,290	2.32%
MAJOR-R	121,200	1,714,090	3.51%
MASTER	10,000	652,500	0.92%
MBK	447,000	8,475,030	9.72%
MBK-R	220,400	4,125,660	4.79%
MC	148,800	2,056,480	7.02%
MC-R	2,400	33,060	0.11%
MEGA	197,700	8,523,100	3.38%
MEGA-R	315,800	13,664,125	5.40%
MGC-R	59,500	485,500	1.47%
MINT	1,167,000	37,612,125	6.14%
MINT-R	255,400	8,233,825	1.34%
MOSHI-R	2,000	119,950	0.30%
MTC	81,900	3,295,675	3.61%
MTC-R	322,400	13,017,725	14.21%
NER	396,900	1,927,564	11.59%
NEX	196,500	2,645,030	3.67%
NEX-R	65,000	871,000	1.22%
NRF	245,400	1,272,075	3.90%
NSL	17,200	415,890	1.59%
ONEE	164,700	775,940	7.10%
ONEE-R	104,200	489,788	4.49%
OR	452,400	9,002,760	3.82%
OR-R	319,700	6,369,340	2.70%
ORI	19,500	204,750	1.77%
ORI-R	21,500	224,850	1.95%
OSP	274,300	7,954,700	11.32%
OSP-R	10,200	293,450	0.42%
OTO	80,200	97,264	0.99%
PCC	6,900	23,322	0.19%
PLANB	1,466,600	13,823,645	8.35%
PLANB-R	26,000	247,835	0.15%

ข้อมูลในเอกสารฉบับนี้ รวบรวมมาจากแหล่งข้อมูลที่น่าเชื่อถือ อย่างไรก็ตาม บริษัทหลักทรัพย์ คิงส์ฟอร์ด จำกัด (มหาชน) ไม่สามารถที่จะยืนยันหรือรับรองความถูกต้องของข้อมูลเหล่านี้ได้ ไม่ว่าประการใด ๆ บทวิเคราะห์ในเอกสารนี้ จัดทำขึ้นโดยอ้างอิงหลักเกณฑ์ทางวิชาการเกี่ยวกับหลักการวิเคราะห์ และมีได้เป็นการชี้แนะ หรือเสนอแนะให้ซื้อหรือขายหลักทรัพย์ใด ๆ การตัดสินใจซื้อหรือขายหลักทรัพย์ใด ๆ ของผู้อ่าน ไม่ว่าจะเกิดจากการอ่านบทความในเอกสารนี้หรือไม่ก็ตาม ล้วนเป็นผลจากการใช้วิจารณญาณของผู้อ่าน โดยไม่มีส่วนเกี่ยวข้องกับหรือพันธะผูกพันใด ๆ กับ บริษัทหลักทรัพย์ คิงส์ฟอร์ด จำกัด (มหาชน) ไม่ว่ากรณีใด

Short Sales



KINGSFORD

มูลค่าการขายชอร์ต ณ วันที่ 12 กันยายน 2566

หลักทรัพย์	ปริมาณหุ้นที่ขายชอร์ต (หุ้น)	มูลค่าการขายชอร์ต (บาท)	%เทียบมูลค่าซื้อขายตลาดรวม
PR9	24,500	428,750	3.90%
PR9-R	2,800	49,100	0.45%
PRIME	80,000	105,694	0.35%
PRM	526,300	3,771,120	4.44%
PRM-R	12,300	89,790	0.10%
PSH	126,600	1,674,540	16.21%
PSH-R	37,500	497,370	4.80%
PSL	774,700	7,534,480	2.96%
PSL-R	887,400	8,640,870	3.39%
PTG	637,300	6,500,460	10.09%
PTG-R	42,700	431,270	0.68%
PTL	24,400	358,540	2.44%
PTL-R	26,600	389,320	2.66%
PTT	6,260,700	215,994,150	12.96%
PTT-R	91,000	3,127,575	0.19%
PTTEP	421,400	69,590,000	7.09%
PTTEP-R	300,000	49,531,500	5.05%
PTTGC	1,371,000	48,027,275	9.16%
PTTGC-R	1,560,400	54,632,650	10.42%
QH	143,200	332,224	2.74%
RABBIT	1,584,400	1,272,947	3.43%
RAM	1,100	47,025	2.89%
RATCH	54,100	1,812,350	3.08%
RATCH-R	327,900	10,902,825	18.65%
RBF	105,400	1,207,500	3.96%
RBF-R	35,200	400,050	1.32%
RCL	288,000	6,358,080	14.59%
RCL-R	96,600	2,138,030	4.89%
ROJNA	177,300	1,217,755	2.64%
RS	141,100	2,101,500	4.38%
RS-R	2,800	41,370	0.09%
SABINA	25,100	655,850	3.83%
SABINA-R	7,500	195,000	1.14%
SABUY	2,684,300	21,715,100	1.22%
SABUY-R	593,900	4,784,940	0.27%
SAK	73,300	383,890	8.50%
SAMART	12,500	70,625	1.30%
SAPPE	500	42,125	0.03%
SAPPE-R	21,600	1,779,500	1.10%
SAT	36,400	690,700	2.71%
SAWAD	344,400	16,208,025	6.51%
SAWAD-R	455,900	21,424,025	8.61%
SC	105,200	459,224	3.36%
SC-R	3,700	16,196	0.12%
SCB	5,000	580,000	0.05%
SCB-R	768,000	89,088,400	6.95%
SCC	67,100	20,802,500	6.73%
SCC-R	233,000	72,234,900	23.38%
SCCC-R	700	95,550	1.43%
SCGP	246,600	9,568,000	4.32%
SCN	46,100	74,221	1.34%
SGC-R	300	618	0.00%
SGP	71,100	590,705	11.66%
SGP-R	45,400	376,970	7.45%
SHR	654,700	1,906,428	24.57%
SHR-R	196,600	573,754	7.38%

ข้อมูลในเอกสารฉบับนี้ รวบรวมมาจากแหล่งข้อมูลที่น่าเชื่อถือ อย่างไรก็ตาม บริษัทหลักทรัพย์ คิงส์ฟอร์ด จำกัด (มหาชน) ไม่สามารถที่จะยืนยันหรือรับรองความถูกต้องของข้อมูลเหล่านี้ได้ ไม่ว่าประการใด ๆ บทวิเคราะห์ในเอกสารนี้ จัดทำขึ้นโดยอ้างอิงหลักเกณฑ์ทางวิชาการเกี่ยวกับหลักการวิเคราะห์ และมีได้เป็นการชี้แนะ หรือเสนอแนะให้ซื้อหรือขายหลักทรัพย์ใด ๆ การตัดสินใจซื้อหรือขายหลักทรัพย์ใด ๆ ของผู้อ่าน ไม่ว่าจะเกิดจากการอ่านบทความในเอกสารนี้หรือไม่ก็ตาม ล้วนเป็นผลจากการใช้วิจารณญาณของผู้อ่าน โดยไม่มีส่วนเกี่ยวข้องกับหรือพึ่งพิงผูกพันใด ๆ กับ บริษัทหลักทรัพย์ คิงส์ฟอร์ด จำกัด (มหาชน) ในวาระนี้

Short Sales



KINGSFORD

มูลค่าการขายขอร์ต ณ วันที่ 12 กันยายน 2566

หลักทรัพย์	ปริมาณหุ้นที่ขายขอร์ต (หุ้น)	มูลค่าการขายขอร์ต (บาท)	%เทียบมูลค่าซื้อขายตลาดรวม
SINGER	795,300	11,387,910	7.17%
SINGER-R	39,300	565,540	0.35%
SIRI	28,860,700	55,477,735	7.84%
SIRI-R	5,769,600	11,030,755	1.57%
SIS	7,100	168,140	1.49%
SIS-R	1,900	45,070	0.40%
SISB-R	4,200	151,425	0.95%
SJWD	116,900	1,830,320	5.85%
SKY	293,500	10,940,075	3.02%
SNC	11,200	115,360	3.75%
SNNP	34,600	733,520	1.61%
SNNP-R	15,500	330,150	0.72%
SOLAR	83,500	69,905	1.00%
SPALI	595,600	12,588,100	8.06%
SPALI-R	325,000	6,844,080	4.40%
SPCG-R	5,300	65,720	3.43%
SPRC	686,500	6,270,285	3.68%
SPRC-R	1,197,000	10,881,445	6.42%
SSP	12,700	89,530	1.67%
SSP-R	6,500	46,475	0.85%
STA	200,000	3,287,610	4.23%
STA-R	419,500	6,858,400	8.88%
STANLY	800	149,600	1.09%
STEC	311,800	3,625,320	3.46%
STEC-R	557,800	6,454,040	6.19%
STGT	548,000	3,893,260	7.89%
STGT-R	136,300	969,905	1.96%
STPI	28,800	112,216	4.68%
SUPER	6,614,500	3,307,250	14.23%
SUPER-R	107,000	53,500	0.23%
SUSCO	493,700	1,851,508	6.45%
SUSCO-R	208,100	782,288	2.72%
SYNEX	62,500	826,580	10.56%
TASCO	327,200	5,598,320	6.76%
TASCO-R	416,200	7,143,090	8.60%
TCAP	270,300	13,218,350	7.54%
TCAP-R	124,700	6,093,600	3.48%
TEAMG	19,600	135,240	1.50%
TEAMG-R	81,000	556,460	6.20%
TFG	68,600	271,656	2.84%
TFG-R	16,700	65,468	0.69%
THANI	69,700	230,226	4.04%
THANI-R	93,800	309,044	5.44%
THCOM	363,100	5,500,020	10.24%
THCOM-R	100,900	1,523,590	2.85%
THG-R	200	13,450	0.04%
TIDLOR	76,000	1,712,100	1.33%
TIDLOR-R	189,300	4,260,460	3.32%
TIPH	9,800	400,725	0.98%
TIPH-R	6,400	260,925	0.64%
TISCO	140,400	14,040,000	5.02%
TISCO-R	13,500	1,350,000	0.48%
TKC	43,000	1,108,300	8.93%
TKN	586,400	8,179,760	5.61%
TKN-R	20,000	278,360	0.19%
TKS	33,900	300,360	2.06%

ข้อมูลในเอกสารฉบับนี้ รวบรวมมาจากแหล่งข้อมูลที่เชื่อถือได้ อย่างไรก็ตาม บริษัทหลักทรัพย์ คิงส์ฟอร์ด จำกัด (มหาชน) ไม่สามารถที่จะยืนยันหรือรับรองความถูกต้องของข้อมูลเหล่านี้ได้ ไม่ว่าประการใด ๆ บทวิเคราะห์ในเอกสารนี้ จัดทำขึ้นโดยอ้างอิงหลักเกณฑ์ทางวิชาการเกี่ยวกับหลักการวิเคราะห์ และมีได้เป็นการชี้แนะ หรือเสนอแนะให้ซื้อหรือขายหลักทรัพย์ใด ๆ การตัดสินใจซื้อหรือขายหลักทรัพย์ใด ๆ ของผู้อ่าน ไม่ว่าจะเกิดจากการอ่านบทความในเอกสารนี้หรือไม่ก็ตาม ล้วนเป็นผลจากการใช้วิจารณญาณของผู้อ่าน โดยไม่มีส่วนเกี่ยวข้องกับหรือพึ่งพิงผูกพันใด ๆ กับ บริษัทหลักทรัพย์ คิงส์ฟอร์ด จำกัด (มหาชน) ไม่ว่ากรณีใด

Short Sales



KINGSFORD

มูลค่าการขายชอร์ต ณ วันที่ 12 กันยายน 2566

หลักทรัพย์	ปริมาณหุ้นที่ขายชอร์ต (หุ้น)	มูลค่าการขายชอร์ต (บาท)	%เทียบมูลค่าซื้อขายตลาดรวม
TLI	1,500,500	19,152,410	4.99%
TLI-R	13,700	175,650	0.05%
TMT	14,300	97,955	6.88%
TOA	22,600	565,000	4.05%
TOP	402,200	19,348,750	6.57%
TOP-R	416,500	20,094,425	6.80%
TPIPL	164,400	256,007	2.22%
TPIPL-R	304,700	471,470	4.12%
TPIPP	800	2,784	0.01%
TPIPP-R	154,200	536,616	2.15%
TQM	69,600	2,237,950	12.87%
TQM-R	38,600	1,252,350	7.14%
TRUE	1,059,400	7,478,720	2.13%
TRUE-R	4,610,600	32,488,225	9.27%
TSE	30,300	64,236	5.30%
TTA	308,800	2,014,095	2.83%
TTA-R	472,900	3,041,255	4.34%
TTB	25,459,000	43,577,992	22.72%
TTB-R	2,500,000	4,275,000	2.23%
TTCL	80,200	341,334	12.52%
TTW	187,500	1,712,475	4.13%
TTW-R	318,500	2,908,390	7.01%
TU	1,484,400	21,176,520	7.46%
TU-R	708,900	10,036,440	3.56%
TVO-R	7,100	163,740	3.30%
UBE	33,100	32,769	0.67%
UNIQ	7,300	24,954	3.94%
UTP	5,800	70,180	3.09%
UVAN	7,500	61,875	2.64%
VGI	2,500,600	6,891,702	5.17%
VGI-R	1,182,500	3,287,828	2.44%
VIBHA	285,700	681,136	3.28%
WHA	2,159,100	11,581,720	2.90%
WHA-R	535,100	2,873,220	0.72%
WHAUP	233,600	941,690	4.24%
WHAUP-R	167,900	680,730	3.05%
WICE	68,000	590,005	5.33%
XPG	6,055,000	9,676,143	2.29%
XPG-R	241,500	388,042	0.09%

หมายเหตุ - ไม่รวมรายการขายชอร์ตของสมาชิกที่เป็นผู้ร่วมค้ำหน่วยลงทุนหรือผู้ดูแลสภาพคล่องของหน่วยลงทุนของกองทุนรวมอีทีเอฟเพื่อบัญชีบริษัทประเภทเพื่อทำกำไรจากส่วนต่างของราคาหรือเพื่อดูแลสภาพคล่อง แล้วยังรวมถึง

ข้อมูลในเอกสารฉบับนี้ รวบรวมมาจากแหล่งข้อมูลที่เชื่อถือได้ อย่างไรก็ตาม บริษัทหลักทรัพย์ คิงส์ฟอร์ด จำกัด (มหาชน) ไม่สามารถที่จะยืนยันหรือรับรองความถูกต้องของข้อมูลเหล่านี้ได้ ไม่ว่าประการใด ๆ บทวิเคราะห์ในเอกสารนี้ จัดทำขึ้นโดยอ้างอิงหลักเกณฑ์ทางวิชาการเกี่ยวกับหลักการวิเคราะห์ และมีได้เป็นการชี้แนะ หรือเสนอแนะให้ซื้อหรือขายหลักทรัพย์ใด ๆ การตัดสินใจซื้อหรือขายหลักทรัพย์ใด ๆ ของผู้อ่าน ไม่ว่าจะเกิดจากการอ่านบทความในเอกสารนี้หรือไม่ก็ตาม ล้วนเป็นผลจากการใช้วิจารณญาณของผู้อ่าน โดยไม่มีส่วนเกี่ยวข้องกับหรือพันธะผูกพันใด ๆ กับ บริษัทหลักทรัพย์ คิงส์ฟอร์ด จำกัด (มหาชน) ไม่ว่ากรณีใด

Stock Calendar



KINGSFORD

รายงานการเปลี่ยนแปลงการถือหลักทรัพย์ของผู้บริหาร (แบบ 59-2) ประจำวันที่ 12 กันยายน 2566

ชื่อผู้บริหาร	ประเภทหลักทรัพย์	วันที่ได้มา / จำนวน	จำนวน	ราคา	วิธีการได้มา/ หน่วย	
QLT	นาย สุเมธ เดชาชัยนรินทร์	หุ้นสามัญ	11/09/2566	32,600	4.71	ซื้อ
K	นาง โศรดา ธรรมประกอบ	ใบสำคัญแสดงสิทธิที่จะซื้อหุ้น	07/09/2566	335,000	0.31	ขาย
K	นาง โศรดา ธรรมประกอบ	ใบสำคัญแสดงสิทธิที่จะซื้อหุ้น	08/09/2566	23,100	0.35	ขาย
K	นาง โศรดา ธรรมประกอบ	ใบสำคัญแสดงสิทธิที่จะซื้อหุ้น	08/09/2566	33	0.32	ขาย
KCG	นาย ทงธรรม เพียรพัฒนานาวิทย์	หุ้นสามัญ	11/09/2566	5,000	11.00	ซื้อ
KEX	นาย วรารุช นาดประดิษฐ์	หุ้นสามัญ	08/09/2566	300,000	8.17	ขาย
SUSCO	นาย มงคล สิมะโรจน์	หุ้นสามัญ	11/09/2566	100,000	3.76	ซื้อ
SELIC	นาย เอก สุวัฒน์พิมพ์	หุ้นสามัญ	07/09/2566	10,000	2.40	ซื้อ
SELIC	นาย เอก สุวัฒน์พิมพ์	หุ้นสามัญ	07/09/2566	10,000	2.38	ซื้อ
SELIC	นาย เอก สุวัฒน์พิมพ์	หุ้นสามัญ	08/09/2566	5,000	2.39	ซื้อ
SELIC	นาย เอก สุวัฒน์พิมพ์	หุ้นสามัญ	11/09/2566	5,000	2.36	ซื้อ
TK	นาย รักสนิท พรประภา	หุ้นสามัญ	11/09/2566	20,000	6.65	ซื้อ
TK	นาย รักสนิท พรประภา	หุ้นสามัญ	11/09/2566	20,000	6.65	ซื้อ
BOFFICE	นางสาว สโรชา มินสุข	หน่วยทรัสต์	11/09/2566	20,000	5.78	ซื้อ
TCMC	นาย พิมล ศรีวิกรม์	หุ้นสามัญ	11/09/2566	216,400	1.71	ซื้อ
TMT	นาย ประवास สันดะกุล	หุ้นสามัญ	12/09/2566	10,000	6.86	ซื้อ
TU	นาย เชน นิรุตดินานนท์	หุ้นสามัญ	11/09/2566	100,000	14.00	ซื้อ
NVD	นาย ฉัตรชัย ปิยะสมบัติกุล	หุ้นสามัญ	11/09/2566	120,000	1.93	ซื้อ
BLC	นาย สุวิทย์ งามภูพันธ์	หุ้นสามัญ	24/08/2566	20,000	5.41	ซื้อ
BLC	นาย สุวิทย์ งามภูพันธ์	หุ้นสามัญ	25/08/2566	10,000	5.35	ซื้อ
BLC	นาย สุวิทย์ งามภูพันธ์	หุ้นสามัญ	04/09/2566	50,000	5.56	ซื้อ
BLC	นาย สุวิทย์ งามภูพันธ์	หุ้นสามัญ	05/09/2566	10,000	5.70	ซื้อ
BLC	นาย สุวิทย์ งามภูพันธ์	หุ้นสามัญ	06/09/2566	10,000	5.80	ซื้อ
BLC	นาย สุวิทย์ งามภูพันธ์	หุ้นสามัญ	07/09/2566	10,000	5.80	ซื้อ
BLC	นาย สุวิทย์ งามภูพันธ์	หุ้นสามัญ	07/09/2566	10,000 Revokedby Reporter	5.80	ซื้อ
BLC	นาย สุวิทย์ งามภูพันธ์	หุ้นสามัญ	08/09/2566	12,000	5.80	ซื้อ
BLC	นาย สุวิทย์ งามภูพันธ์	หุ้นสามัญ	08/09/2566	12,000 Revoked Reporter	by 5.80	ซื้อ
BCP	นาย ชัยวัฒน์ โควาวิสารัช	หุ้นสามัญ	11/09/2566	25,000	37.50	ซื้อ
BCP	นาย ชัยวัฒน์ โควาวิสารัช	หุ้นสามัญ	12/09/2566	25,000 Revoked Reporter	by 37.50	ซื้อ
PG	นาง กิตยาภรณ์ ชัยถาวรเสถียร	หุ้นสามัญ	11/09/2566	17,500	8.58	ซื้อ
UTP	นาย มงคล มังกรกนก	หุ้นสามัญ	11/09/2566	139,400	12.00	ซื้อ
RT	นาย ไชยา วงศ์ลาภพานิช	ใบสำคัญแสดงสิทธิที่จะซื้อหุ้น	08/09/2566	11,100	0.26	ขาย
RT	นาย ธนวุฒิ ศิรินาวิน	ใบสำคัญแสดงสิทธิที่จะซื้อหุ้น	08/09/2566	15,000	0.98	ซื้อ
RT	นาย ธนวุฒิ ศิรินาวิน	ใบสำคัญแสดงสิทธิที่จะซื้อหุ้น	11/09/2566	35,000 Revokedby Reporter	0.98	ซื้อ
RT	นาย ธนวุฒิ ศิรินาวิน	ใบสำคัญแสดงสิทธิที่จะซื้อหุ้น	11/09/2566	20,000	0.98	ซื้อ
LEO	นาย วิเศษ สิทธิสุนทรวงศ์	ใบสำคัญแสดงสิทธิที่จะซื้อหุ้น	08/09/2566	100,000	0.92	ขาย
VL	นาย ทวีศิลป์ ชินะพัฒน์วงศ์	หุ้นสามัญ	11/09/2566	100,000	0.98	ซื้อ
VRANDA	นาย วรุต ตันติพิภพ	หุ้นสามัญ	12/09/2566	20,000	6.75	ขาย
SPA	นาง ปราณี ศุภวัฒน์เกียรติ	หุ้นสามัญ	11/09/2566	1,300,000	-	โอน

Stock Calendar



KINGSFORD

แบบรายงานการได้มาหรือจำหน่ายหลักทรัพย์ของกิจการ (แบบ 246-2) ประจำวันที่ 11 กันยายน 2566

ชื่อผู้บริหาร	ประเภทหลักทรัพย์	วันที่ได้มา / จำหน่าย	จำนวน	ราคา	วิธีการ ได้มา/หน่าย
TNITY นาย นพพล ธารีรัตนวิบูลย์	ได้มา	หุ้น	4.1458	0.9846	5.1304

Stock Calendar



KINGSFORD

September 2023				
Monday	Tuesday	Wednesday	Thursday	Friday

4	5	6	7	8
XD PB (0.86 (חרע 0.86)) MNRF (0.10 (חרע 0.10)) MNIT2 (0.17 (חרע 0.17)) MNIT (0.025 (חרע 0.025)) M-STOR (0.10 (חרע 0.10)) M-II (0.155 (חרע 0.155)) LANNA (1.10 (חרע 1.10)) HPF (0.11 (חרע 0.11)) DRT (0.26 (חרע 0.26)) BCPG (0.10 (חרע 0.10))	XD TTW (0.30 (חרע 0.30)) MST (0.37 (חרע 0.37)) MJLF (0.127 (חרע 0.127)) GROREIT (0.29 (חרע 0.29)) GAHREIT (0.30 (חרע 0.30))	XD TISCO-P (2.00 (חרע 2.00)) TISCO (2.00 (חרע 2.00)) OR (0.25 (חרע 0.25)) KKP (1.25 (חרע 1.25)) GPSC (0.30 (חרע 0.30)) BCP (0.50 (חרע 0.50)) BBL (2.00 (חרע 2.00)) BAY (0.40 (חרע 0.40)) Shares SDC 44,444,444 Shares SIRI 10,000,000 Shares	XD TOP (0.65 (חרע 0.65)) Shares META 907 Shares	XD SSPF (0.1169 (חרע 0.1169)) BPP (0.40 (חרע 0.40))

11	12	13	14	15
XD SUSCO (0.20 (חרע 0.20)) Shares SDC 63,492,062 Shares ALL 86,117,764 Shares CMR 48,000,000 Shares	XD HMPRO (0.18 (חרע 0.18)) BDMS (0.35 (חרע 0.35)) BANPU (0.25 (חרע 0.25)) Shares W 156,200,000 Shares	XD TPIPP (0.12 (חרע 0.12)) TPIPL (0.03 (חרע 0.03)) TIPH (0.50 (חרע 0.50)) SCB (2.50 (חרע 2.50)) KBANK (0.50 (חרע 0.50)) EASTW (0.05 (חרע 0.05)) Shares SC 1,015,000 Shares NEWLISTED GFC 220,000,000 Units	XD EGCO (3.25 (חרע 3.25)) Shares BC 81 Shares ALPHAX 650,000,000 Shares GCAP 3,875,968 Shares	

XD - Excluding Dividend	XD(ST) - Excluding Stock Dividend	XM - Exclude meetings	XN - Ex-Capital Return	XI - Excluding Interest
XP - Excluding Principal	XR - Excluding Right	XW - Excluding Warrant	XS - Excluding Short-term Warrant	XA - Excluding All
XE - Excluding Exercise	*ND - No Dividend Payment	PD - Payment Date	XT - Excluding TSR; @ - price per share / price per unit /	
XD - Excluding Dividend	XD(ST) - Excluding Stock Dividend	XM - Exclude meetings	XN - Ex-Capital Return	XI - Excluding Interest
XP - Excluding Principal	XR - Excluding Right	XW - Excluding Warrant	XS - Excluding Short-term Warrant	XA - Excluding All
XE - Excluding Exercise	*ND - No Dividend Payment	PD - Payment Date	XT - Excluding TSR; @ - price per share / price per unit /	

NVDR Update

วันที่ 13 กันยายน 2566

Most Active Values (Btmn)

Top 20 Net Buying Value (B m)						Top 20 Net Selling Value (B m)						Month to Date		Year to Date						
ก.ย.-66						ก.ย.-66						กันยายน 2566		03 ม.ค.-12 ก.ย. 66						
12	11	8	7	6		12	11	8	7	6	Net Buy	Net Sell	Net Buy	Net Sell						
1	PTTEP	246.2	33.1	201.0	339.5	1,307.3	SCB	-186.8	-181.4	76.9	-105.8	13.0	PTTEP	2,676.45	AOT	(1,045.59)	CPALL	11,309.1	KBANK	-11,556.5
2	CPALL	217.7	-41.8	-34.5	96.7	8.6	PTT	-178.1	-1.4	-130.0	-214.1	-61.6	CPALL	545.98	BANPU	(750.36)	BBL	6,320.1	AOT	-8,773.2
3	BH	189.3	82.8	-142.3	-11.4	28.0	LH	-125.7	-98.7	-2.0	-48.2	-27.3	MINT	487.93	SCGP	(727.43)	TTB	5,351.2	BANPU	-5,404.7
4	ADVANC	77.6	-25.8	180.2	100.2	-41.8	KBANK	-83.4	-204.8	-332.2	99.0	447.9	KBANK	449.77	PTT	(651.39)	CPAXT	3,892.5	LH	-4,178.7
5	IVL	77.2	42.6	23.8	12.6	-77.9	PTTGC	-74.1	-234.6	-37.5	-4.2	-64.8	BOMS	408.83	SCC	(602.54)	SCC	3,124.7	KKP	-3,943.6
6	KTB	71.3	-13.1	23.2	-83.4	38.6	AOT	-74.0	-155.4	-269.2	-137.1	-296.6	HANA	239.97	SAWAD	(561.31)	HANA	3,082.1	CRC	-3,745.3
7	BBL	69.9	-33.8	-59.4	-70.2	42.7	TOP	-61.7	-52.6	-170.6	-93.6	-248.4	TLI	231.11	EA	(521.67)	TIDLOR	2,889.2	PTTGC	-3,475.9
8	DELTA	68.8	-188.8	-96.8	-58.5	-85.7	TCAP	-51.2	81.4	-61.5	-27.5	-14.2	JMT	220.18	GULF	(435.07)	SCB	2,783.0	GULF	-2,879.8
9	BANPU	68.3	-27.0	-292.9	-43.5	123.0	JMART	-41.2	-8.6	-15.5	-55.2	-31.3	KCE	210.96	PTTGC	(413.07)	KTB	2,351.8	CPF	-2,775.4
10	CPF	46.6	-5.4	-40.7	-27.9	38.1	HMPRO	-36.4	-15.4	-22.7	-28.3	-13.4	WHA	182.31	BBL	(349.62)	WHA	2,147.2	PTT	-2,674.5
11	KCE	44.6	113.7	5.9	51.6	70.5	ESSO	-31.1	-99.6	6.8	-47.4	11.2	SABUY	155.99	CRC	(325.63)	TRUEE	1,626.3	IVL	-2,354.4
12	CPN	32.2	-0.9	-0.1	31.3	-35.5	RATCH	-25.7	-50.8	-20.7	-26.1	-41.4	KTB	146.74	OR	(323.62)	TASCO	1,563.4	EA	-2,094.6
13	STEC	30.1	58.6	-11.1	68.4	-4.5	IRPC	-25.7	4.3	-4.2	1.8	-13.2	BA	132.31	EGCO	(319.65)	ICHI	1,382.6	HMPRO	-2,066.3
14	BTS	27.5	-32.8	0.5	21.8	-7.4	SPALI	-22.4	-45.0	0.6	25.9	7.0	TU	126.85	RATCH	(305.88)	AMATA	1,024.7	RATCH	-1,779.9
15	HANA	20.7	1.0	34.1	9.0	70.9	SCC	-20.4	-12.0	-142.6	-46.4	-98.4	ROJINA	121.66	TOP	(287.54)	PSG	1,015.9	CPN	-1,763.1
16	MAJOR	20.5	10.9	-1.7	5.5	0.6	GLOBAL	-18.5	6.6	-32.7	-0.0	-13.3	KTC	114.93	TCAP	(250.75)	MINT	988.6	TU	-1,750.9
17	ROJINA	18.4	8.4	10.4	24.8	11.2	AP	-14.0	-22.0	7.8	20.2	7.1	MOSHI	104.53	GPSC	(241.85)	CBG	978.0	BEM	-1,744.2
18	AMATA	16.0	-3.7	9.1	46.2	10.3	PSL	-13.8	-1.6	-8.9	-14.6	-14.5	SKY	95.24	LH	(231.21)	BOMS	879.9	OR	-1,716.2
19	BLA	13.9	-0.9	-0.3	5.1	-3.3	BJC	-10.0	-16.8	-45.7	-41.6	-20.6	AH	91.19	TISCO	(219.88)	GUNKUL	846.5	DELTA	-1,455.7
20	AAV	13.4	1.3	0.9	12.0	-1.9	KTC	-9.1	-9.7	41.1	-9.2	25.0	BTS	87.14	CPAXT	(190.71)	SAWAD	780.1	TRUE	-1,291.1

Total Volume Shares							NVDR Shrs.					
	Buy	Sell	Total	Net	Turn.	%	13-Sep-23	% of paidup	13-Sep-23	% of paidup	Paid up Capital (Last)	
1	24CS	-	5,707	5,707	-5,707	0.99	8,377,974	1.95	#N/A	#N/A	430,000,000	
2	7UP	5,485,901	4,316,400	9,802,301	1,169,501	10.31	7,946,957	1.44	3,092,210	0.69	549,995,954	
3	A5	98,600	242,100	340,700	-143,500	4.94	45,859	0.06	#N/A	#N/A	78,400,000	
4	A5-W2	30,550	-	30,550	30,550	0.38	81,449,121	1.58	29,743,119	0.98	5,143,071,814	
5	A5-W3	-	1,000	1,000	-1,000	0.01	8,500	0.00	62,400	0.01	980,000,000	
6	AAI	876,700	206,100	1,082,800	670,600	5.15	12,191,469	1.01	800,664	0.07	1,209,384,615	
7	AAV	6,997,105	2,305,100	9,302,205	4,692,005	12.31	617,114	0.51	#N/A	#N/A	120,934,299	
8	ABM	-	5,000	5,000	-5,000	0.74	1,855,152	1.53	#N/A	#N/A	120,934,299	
9	ABM-W1	10,000	-	10,000	10,000	4.32	26,561,182	1.25	#N/A	#N/A	2,125,000,000	
10	ACC	50,000	22,500	72,500	27,500	1.82	648,100,415	5.33	353,926,265	7.30	12,164,285,713	
11	ACE	192,100	579,700	771,800	-387,600	2.77	4,876,911	1.22	3,268,124	1.09	400,011,700	
12	ADB	14,600	-	14,600	14,600	5.59	1,263,899	2.53	#N/A	#N/A	49,988,217	
13	ADD	800	-	800	800	0.63	2,323,745	0.57	1,223,467	0.39	406,411,160	
14	ADVANC	1,549,881	1,194,370	2,744,251	355,511	27.46	16,613,039	1.24	4,306,304	0.32	1,343,055,623	
15	AEONTS	14,900	32,200	47,100	-17,300	14.39	175,743,060	1.73	38,450,400	0.38	10,175,999,960	
16	AFC	600	300	900	300	0.36	1,317,105	0.22	211,225	0.04	600,000,000	
17	AGE	66,100	101,700	167,800	-35,600	7.68	65,824,930	9.07	31,173,421	5.20	725,999,923	
18	AH	130,100	192,300	322,400	-62,200	32.21	1,678,399	1.05	#N/A	#N/A	160,000,000	
19	AI	300	100	400	200	0.26	213,127,542	7.17	241,595,912	8.13	2,974,209,736	
20	AIE	11,121	7,500	18,621	3,621	1.62	17,554,020	7.02	11,410,746	4.56	250,000,000	

Source : SET.OR.TH

ข้อมูลในเอกสารฉบับนี้ รวบรวมมาจากแหล่งข้อมูลที่เชื่อถือได้อย่างดี บริษัทหลักทรัพย์ คิงส์ฟอร์ด จำกัด (มหาชน) ไม่สามารถที่จะยืนยันหรือรับรองความถูกต้องของข้อมูลเหล่านี้ได้ ไม่ว่าประการใด ๆ บทวิเคราะห์ในเอกสารนี้ จัดทำขึ้นโดยอ้างอิงถึงข้อมูลทางวิชาการเกี่ยวกับหลักทรัพย์วิเคราะห์ และไม่ได้เป็นการชี้แนะหรือเสนอแนะให้ซื้อหรือขายหลักทรัพย์ใด ๆ การตัดสินใจซื้อหรือขายหลักทรัพย์ใด ๆ ของผู้ลงทุน ไม่ว่าจะเกิดจากการอ่านบทความในเอกสารนี้หรือไม่ก็ตาม ล้วนเป็นผลจากการใช้วิจารณญาณของผู้ลงทุน โดยไม่มีส่วนเกี่ยวข้องกับบริษัทนี้แต่อย่างใด บริษัทหลักทรัพย์ คิงส์ฟอร์ด จำกัด(มหาชน) ไม่รับประกัน



คำแนะนำการลงทุน และความหมายของคำแนะนำการลงทุน

Stock Rating หมายถึงการให้คำแนะนำการลงทุนของบริษัท แบ่งเป็น 3 ระดับ

Buy หมายถึง ราคาพื้นฐานสูงกว่าราคาตลาด 15% หรือมากกว่า

Hold หมายถึงราคาพื้นฐานสูงกว่าราคาตลาดไม่เกิน 15% หรือต่ำกว่าราคาตลาดไม่เกิน 15 %

Sell หมายถึง ราคาพื้นฐานต่ำกว่าราคาตลาด 15% หรือมากกว่า

เอกสารฉบับนี้จัดทำขึ้นโดยบริษัทหลักทรัพย์คิงส์ฟอร์ด จำกัด (มหาชน) ข้อมูลที่ปรากฏในเอกสารฉบับนี้จัดทำโดยอาศัยข้อมูลที่จัดหาจากแหล่งที่เชื่อถือหรือควรเชื่อว่ามี ความน่าเชื่อถือ และ/หรือถูกต้อง อย่างไรก็ตามบริษัทไม่ยืนยัน และไม่รับรองถึงความครบถ้วนสมบูรณ์หรือถูกต้องของข้อมูลดังกล่าว และไม่ได้ประกันราคาหรือผลตอบแทน ของหลักทรัพย์ที่ปรากฏข้างต้น แม้ว่าข้อมูลดังกล่าวจะปรากฏข้อความที่อาจเป็นหรืออาจตีความว่าเป็นเช่นนั้นได้ บริษัทจึงไม่รับผิดชอบต่อการนำเอาข้อมูล ข้อความ ความเห็น และหรือบทสรุปที่ปรากฏในเอกสารฉบับนี้ไปใช้ไม่ว่ากรณีใดๆ ข้อมูลและความเห็นที่ปรากฏอยู่ในเอกสารฉบับนี้ได้ประสงค์จะชี้ชวน เสนอแนะ หรือจูงใจให้ลงทุน ใน หรือ ซื้อหรือขายหลักทรัพย์ที่ปรากฏในเอกสารฉบับนี้และข้อมูลมีการแก้ไขเพิ่มเติมเปลี่ยนแปลงโดยมีต้องแจ้งให้ทราบล่วงหน้า ผู้ลงทุนควรใช้ดุลยพินิจอย่างรอบคอบใน การลงทุนในหรือซื้อหรือขายหลักทรัพย์ บริษัทสงวนลิขสิทธิ์ในข้อมูลที่ปรากฏในเอกสารนี้ ห้ามมิให้ผู้ใดใช้ประโยชน์ ทำซ้ำ ดัดแปลง นำออกแสดง ทำให้ปรากฏหรือเผยแพร่ ต่อสาธารณชน ไม่ว่าด้วยประการใดๆ ซึ่งข้อมูลในเอกสารนี้ไม่ว่าทั้งหมดหรือบางส่วน เว้นแต่ได้รับอนุญาตเป็นหนังสือจากบริษัทเป็นการล่วงหน้า การกล่าว คัด หรืออ้างอิง ข้อมูลบางส่วนตามสมควรในเอกสารนี้ ไม่ว่าในบทความ บทวิเคราะห์ บทวิจัย หรือในเอกสาร หรือการสื่อสารอื่นใดจะต้องกระทำโดยถูกต้อง และไม่เป็นการก่อให้เกิดการ เข้าใจผิดหรือความเสียหายแก่บริษัท ต้องรับรู้ถึงความเป็นเจ้าของลิขสิทธิ์ในข้อมูลบริษัท และต้องอ้างอิงถึงเอกสารฉบับนี้ และวันที่ในเอกสารฉบับนี้ของบริษัทโดยชัดเจน การลงทุนในหรือซื้อหรือขายหลักทรัพย์ย่อมมีความเสี่ยง ท่านควรทำความเข้าใจอย่างถ่องแท้ต่อลักษณะของหลักทรัพย์แต่ละประเภทและควรศึกษาข้อมูลของบริษัทที่ออก หลักทรัพย์และข้อมูลอื่นใดที่เกี่ยวข้องก่อนการตัดสินใจลงทุนในหรือซื้อหรือขายหลักทรัพย์

ข้อมูลในเอกสารฉบับนี้ รวบรวมมาจากแหล่งข้อมูลที่นำเสนออย่างไว้ใจได้ บริษัทหลักทรัพย์ คิงส์ฟอร์ด จำกัด(มหาชน)ไม่สามารถที่จะยืนยันหรือรับรองความถูกต้องของข้อมูลเหล่านี้ได้ ไม่ว่าประการใดๆ บทวิเคราะห์ในเอกสารนี้ จัดทำขึ้นโดยอ้างอิง หลักเกณฑ์ทางวิชาการเกี่ยวกับหลักการวิเคราะห์ และมีได้เป็นการชี้แนะ หรือเสนอแนะให้ซื้อหรือขายหลักทรัพย์ใดๆ การตัดสินใจหรือขายหลักทรัพย์ใดๆ ของผู้อ่าน ไม่ว่าจะเกิดจากการอ่านบทความในเอกสารนี้หรือไม่ก็ตาม ล้วนเป็นผลจากการใช้ วิจารณญาณของผู้อ่าน โดยไม่มีส่วนเกี่ยวข้องกับบริษัทฯ กับ บริษัทหลักทรัพย์ คิงส์ฟอร์ด จำกัด(มหาชน) ไม่ว่ากรณีใด

Disclaimer



KINGSFORD

Thai Institute of Directors Association (IOD) – Corporate Governance Report Rating 2022 (CG Score) ข้อมูล 27 ตุลาคม 2565



AAV	AYUD	CFRESH	DRT	GLOBAL	JWD	MC	OTO	Q-CON	SEAOIL	STEC	TK	TVDH
ADVANC	BAFS	CGH	DTAC	GPI	K	MCOT	PAP	QH	SE-ED	STGT	TKN	TVI
AF	BAM	CHEWA	DUSIT	GPSC	KBANK	METCO	PCSGH	QTC	SELIC	STI	TKS	TVO
AH	BANPU	CHO	EA	GRAMMY	KCE	MFEC	PDG	RATCH	SENA	SUN	TKT	TWPC
AIRA	BAY	CIMBT	EASTW	GULF	KEX	MINT	PDJ	RBF	SENAJ	SUSCO	TMILL	U
AJ	BBIK	CK	ECF	GUNKUL	KGI	MONO	PG	RS	SGF	SUTHA	TMT	UAC
AKP	BBL	CKP	ECL	HANA	KKP	MOONG	PHOL	S	SHR	SVI	TNDT	UBIS
AKR	BCP	CM	EE	HARN	KSL	MSC	PLANB	S&J	SICT	SYMC	TNITY	UPOIC
ALLA	BCPG	CNT	EGCO	HENG	KTB	MST	PLANET	SAAM	SIRI	SYNTEC	TOA	UV
ALT	BDMS	COLOR	EPG	HMPRO	KTC	MTC	PLAT	SABINA	SIS	TACC	TOP	VCOM
AMA	BEM	COM7	ETC	ICC	LALIN	MVP	PORT	SAMART	SITHAI	TASCO*	TPBI	VGI
AMARIN	BEYOND	COMAN	ETE	ICHI	LANNA	NYCL	PPS	SAMTEL	SMP	TCAP	TQM	VIH
AMATA	BGC	COTTO	FN	III	LHFG	NEP	PR9	SAT	SNC	TEAMG	TRC	WACOAL
AMATAV	BGRIM	CPALL	FNS	ILINK	LIT	NER	PREB	SC	SONIC	TFMAMA	TRUE*	WAVE
ANAN	BIZ	CPF	FPI	LOXLEY	ILM	NKI	PRG	SCB	SORKON	THANA	TSC	WHA
AOT	BKI	CPI	FPT	IND	LPN	NOBLE	PRM	SCC	SPALI	THANI	TSR	WHAUP
AP	BOL	CPN	FSMART	INTUCH	LRH	NSI	PSH	SCCC	SPI	THCOM	TSTE	WICE
APURE	BPP	CRC	FVC	IP	LST	NVD	PSL	SCG	SPRC	THG*	TSTH	WINNER
ARIP	BRR	CSS	GC	IRC	MACO	NYT	PTG	SCGP	SPVI	THIP	TTA	XPG
ASP	BTS	DDD	GEL	IRPC	MAJOR	OISHI	PTT	SCM	SSC	THRE	TTB	ZEN
ASW	BTW	DELTA	GFPT	ITEL	MAKRO	OR	PTTEP	SCN	SSSC	THREL	TTCL	
AUCT	BWG	DEMCO	GGC	IVL	MALEE	ORI	PTTGC	SDC	SST	TIPCO	TTW	
AWC	CENTEL	DOHOME	GLAND	JTS	MBK	OSP	PYLON	SEAFCO	STA	TISCO	TU	



2S	ASEFA	BYD	DITTO	HTC	KISS	MK	PB	QLT	SFT	STANLY	TMI	UMI
7UP	ASIA	CBG	DMT	HUMAN	KK	MODERN*	PICO	RCL	SGP	STC	TNL	UOBKH
ABICO	ASIAN	CEN	DOD	HYDRO	KOOL	MTI	PIMO	RICHY	SIAM	STPI	TNP	UP
ABM	ASIMAR	CHARAN	DPAINT	ICN	KTIS	NBC	PIN	RJH	SINGER	SUC	TNR	UPF
ACE	ASK	CHAYO	DV8	IFS	KUMWEL	NCAP	PJW	ROJNA	SKE	SVOA	TOG	UTP
ACG	ASN	CHG	EASON	IIG	KUN	NCH	PL	RPC	SKN	SVT	TPA	VIBHA
ADB	ATP30	CHOTI	EFORL	IMH	KWC	NDR	PLE	RT	SKR	SWC	TPAC	VL
ADD	B	CHOW	ERW	INET	KWM	NETBAY	PM	RWI	SKY	SYNEX	TPCS	VPO
AEONTS	BA	CI	ESSO	INGRS	L&E	NEX	PMTA	S11	SLP	TAE	TPIPL	VRANDA
AGE	BC	CIG	ESTAR	INSET	LDC	NINE	PPP	SA	SMART	TAKUNI	TPIPP	WGE
AHC	BCH	CITY	FE	INSURE	LEO	NATION	PPPM	SABUY	SMD	TCC	TPLAS	WIKI
AIE	BE8	CIVIL	FLOYD	IRCP	LH	NNCL	PRAPAT	SAK	SMIT	TCMC	TPS	WIN
AIT	BEC	CMC	FORTH	IT	LHK	NOVA	PRECHA	SALEE	SMT	TFG	TQR	WINMED
ALUCON	SCAP	CPL	FSS	ITD	M	NP	PRIME	SAMCO	SNNP	TFI	TRITN	WORK
AMANAH	BH	CPW	FTE	J	MATCH	NRF	PRIN	SANKO	SNP	TFM	TRT	WP
AMR	BIG	CRANE	GBX	JAS	MBAX	NTV	PRINC	SAPPE	SO	TGH	TRU	XO
APCO	BJC	CRD	GCAP	JCK	MEGA	NUSA	PROEN	SAWAD	SPA	TIDLOR	TRV	YUASA
APCS	BJCHI	CSC	GENCO	JCKH	META	NWR	PROS	SCI	SPC	TIGER	TSE	ZIGA
AQUA	BLA	CSP	GJS	JMT	MFC	OCC	PROUD	SCP	SPCG	TIPH	TVT	
ARIN	BR	CV	GTB	JR	MGT	OGC	PSG	SE	SR	TITLE	TWP	
ARROW	BR1	CWT	GYT	KBS	MICRO	ONEE	PSTC	SECURE	SRICHA	TM	UBE	
AS	BROOK	DCC	HEMP	KCAR	MILL	PACO	PT	SFLEX	SSF	TMC	UEC	
ASAP	BSM	DHOUSE	HPT	KIAT	MITSUB	PATO	PTC	SFP	SSP	TMD	UKEM	



A	B52	CCP	D	GLOCON	JMART	MATI	NC	PPM	SISB	SVH	TNH	UNIQ
A5	BEAUTY	CGD	DCON	GLORY	JSP	M-CHAI	NEWS	PRAKIT	SK	PTECH	TNPC	UPA
AI	BGT	CMAN	EKH	GREEN	JUBILE	MCS	NFC	PTL	SOLAR	TC	TOPP	UREKA
ALL	BLAND	CMO	EMC	GSC	KASET	MDX	NSL	RAM	SPACK	TCCC	TPCH	VARO
ALPHAX	BM	CMR	EP	HL	KCM	MENA	NV	ROCK	SPG	TCJ	TPOLY	W
AMC	BROCK	CPANEL	EVER	HTECH	KWI	MJD	PAF	RP	SQ	TEAM	TRUBB	WFX
APP	BSBM	CPT	F&D	IHL	KYE	MORE	PEACE	RPH	STARK	THE	TTI	WPH
AQ	BTNC	CSR	FMT	INOX	LEE	MPIC	PF	RSP	STECH	THMUI	TYCN	YGG
AU	CAZ	CTW	GIFT	JAK	LPH	MUD	PK	SIMAT	SUPER	TKC	UMS	

ช่วงคะแนน	สัญลักษณ์	ความหมาย
90 - 100		ดีเลิศ
80 - 89		ดีมาก
70 - 79		ดี
60 - 69		ดีพอใช้
50 - 59		ผ่าน
ต่ำกว่า 50	No logo given	N/A

การเปิดเผยผลการสำรวจของสมาคมส่งเสริมสถาบันกรรมการบริษัทไทย (IOD) ในเรื่องการกำกับดูแลกิจการ (Corporate Governance) นี้เป็นการดำเนินการตามนโยบายของสำนักงานคณะกรรมการกำกับหลักทรัพย์และตลาดหลักทรัพย์ โดยการสำรวจของ IOD เป็นการสำรวจและประเมินจากข้อมูลของบริษัทจดทะเบียนในตลาดหลักทรัพย์แห่งประเทศไทยและตลาดหลักทรัพย์เอ็มเอไอ ที่มีการเปิดเผยต่อสาธารณะและเป็นข้อมูลที่ผู้ลงทุนทั่วไปสามารถเข้าถึงได้ ดังนั้นผลสำรวจดังกล่าวจึงเป็นการนำเสนอในมุมมองของบุคคลภายนอกโดยไม่ได้เป็นการประเมินการปฏิบัติและมีได้มีการใช้ข้อมูลภายในในการประเมิน อนึ่ง ผลการสำรวจดังกล่าว เป็นผลการสำรวจ ณ วันที่ปรากฏในรายงานการกำกับดูแลกิจการบริษัทจดทะเบียนไทยเท่านั้น ดังนั้นผลการสำรวจจึงอาจเปลี่ยนแปลงได้ภายหลังวันดังกล่าว ทั้งนี้บริษัทหลักทรัพย์ คิงส์ฟอร์ด จำกัด (มหาชน) มิได้ยืนยันหรือรับรองถึงความถูกต้องของผลการสำรวจดังกล่าวแต่อย่างใด

ข้อมูลในเอกสารฉบับนี้ รวบรวมมาจากแหล่งข้อมูลที่เชื่อถือได้ อย่างไรก็ดี บริษัทหลักทรัพย์ คิงส์ฟอร์ด จำกัด(มหาชน)ไม่สามารถที่จะยืนยันหรือรับรองความถูกต้องของข้อมูลเหล่านี้ได้ ไม่ว่าประการใดๆ บทวิเคราะห์ในเอกสารนี้ จัดทำขึ้นโดยอ้างอิงหลักเกณฑ์ทางวิชาการเกี่ยวกับหลักการวิเคราะห์ และมีได้เป็นการชี้แนะ หรือเสนอแนะให้ซื้อหรือขายหลักทรัพย์ใดๆ การตัดสินใจซื้อหรือขายหลักทรัพย์ใดๆ ของผู้อ่าน ไม่ว่าจะเกิดจากการอ่านบทความในเอกสารนี้หรือไม่ก็ตาม ล้วนเป็นผลจากการใช้วิจารณญาณของผู้อ่าน โดยไม่มีส่วนเกี่ยวข้องกับหรือพึ่งพิงจาก IOD กับ บริษัทหลักทรัพย์ คิงส์ฟอร์ด จำกัด(มหาชน) ไม่ว่ากรณีใด

Disclaimer



KINGSFORD

Anti-Corruption Progress Indicator 2022 (ข้อมูล 7 เมษายน 2566)

บริษัทจดทะเบียนที่ได้ประกาศเจตนารมณ์เข้าร่วม CAC

AAI	CI	EKH	ICN	JMT	MENA	OTO	SA	SVOA	TKN	WIN
AH	CPW	EVER	ITC	JTS	MODERN	PRIME	SANKO	SVT	TMI	WPH
ASW	CV	FLOYD	J	LEO	NER	PRTR	SFLEX	TEGH	TPLAS	
BBGI	DMT	GLOBAL	JAS	LH	OR	RBF	SIS	TGE	VARO	
CBG	DOHOME	GREEN	JMART	MEGA	OSP	RT	SUPER	TIPH	W	

บริษัทจดทะเบียนที่ได้ได้รับการรับรอง CAC

2S	BANPU	CHOW	EP	HARN	KCAR	MFEC	PG	PTTEP	SCN	SST	TKS	TU
7UP	BAY	CIG	EPG	HEALTH	KCE	MILL	PHOL	PTTGC	SEOIL	STA	TKT	TURTLE
AAI	BBL	CIMBT	ERW	HENG	KGI	MINT	PIMO	PYLON	SE-ED	STGT	TMD	TVDH
ADVANC	BCH	CM	ESTAR	HMPRO	KKP	MONO	PK	Q-CON	SELIC	STOWER	TMILL	TVI
AF	BCP	CMC	ETC	HTC	KSL	MOONG	PL	QH	SENA	SUSCO	TMT	TVO
AI	BCPG	COM7	ETE	ICC	KTB	MSC	PLANB	QLT	SGP	SVI	TNITY	TWPC
AIE	BE8	COTTO	FNS	ICHI	KTC	MST	PLANET	QTC	SINGER	SYMC	TNL	UBE
AIRA	BEC	CPALL	FPI	IFS	KWI	MTC	PLAT	RABBIT	SIRI	SYNTEC	TNP	UBIS
AJ	BEYOND	CPF	FPT	III	L&E	MTI	PM	RATCH	SITHAI	TAE	TNR	UEC
AKP	BGC	CPI	FSMART	ILINK	LANNA	NCAP	PPP	RML	SKR	TAKUNI	TOG	UKEM
AMA	BGRIM	CPL	FSS	ILM	LHFG	NEP	PPPM	RS	SMIT	TASCO	TOP	UOBKH
AMANAH	BKI	CPN	FTE	INET	LHK	NKI	PPS	RWI	SMK	TCAP	TOPP	UPF
AMATA	BLA	CRC	GBX	INOX	LPN	NOBLE	PR9	S&J	SMPC	TCMC	TPA	UV
AMATAV	BPP	CSC	GC	INSURE	LRH	NOK	PREB	SAAM	SNC	TFG	TPCS	VCOM
AP	BROOK	DCC	GCAP	INTUCH	M	NRF	PRG	SABINA	SNP	TFI	TPP	VGI
APCS	BRR	DELTA	GEL	IRC	MAJOR	NWR	PRINC	SAK	SORKON	TFMAMA	TRT	VIH
AS	BSBM	DEMCO	GFPT	IRPC	MAKRO	OCC	PRM	SAPPE	SPACK	TGH	TRU	WACOAL
ASIAN	BTS	DIMET	GGC	ITEL	MALEE	OGC	PROS	SAT	SPALI	THANI	TRUE	WHA
ASK	BWG	DRT	GJS	IVL	MATCH	ORI	PSH	SC	SPC	THCOM	TSC	WHAUP
ASP	CEN	DUSIT	GPI	JKN	MBAX	PAP	PSL	SCB	SPI	THIP	TSI	WICE
AWC	CENDEL	EA	GPSC	JR	MBK	PATO	PSTC	SCC	SPRC	THRE	TSTE	WIJK
AYUD	CFRESH	EASTW	GSTEEL	K	MC	PB	PT	SCCC	SRICHA	THREL	TSTH	XO
B	CGH	ECF	GULF	KASET	MCOT	PCSGH	PTECH	SCG	SSF	TIDLOR	TTA	YUASA
BAFS	CHEWA	ECL	GUNKUL	KBANK	META	PDG	PTG	SCGP	SSP	TIPCO	TTB	ZEN
BAM	CHOTI	EGCO	HANA	KBS	MFC	PDJ	PTT	SCM	SSSC	TISCO	TTCL	ZIGA

คำชี้แจง ข้อมูลบริษัทที่เข้าร่วมโครงการแนวร่วมปฏิบัติของภาคเอกชนไทยในการต่อต้านทุจริต (Thai CAC) ของสมาคมส่งเสริมสถาบันกรรมการบริษัทไทย มี 2 กลุ่ม คือ

- ได้ประกาศเจตนารมณ์เข้าร่วม CAC
- ได้รับการรับรอง CAC

การเปิดเผยผลการประเมินดัชนีชี้วัดความคืบหน้าการป้องกันการมีส่วนเกี่ยวข้องกับการทุจริตคอร์รัปชัน (Anti-corruption Progress Indicators) ของบริษัทจดทะเบียนในตลาดหลักทรัพย์แห่งประเทศไทยซึ่งจัดทำโดยสถาบันไทยพัฒน์ เป็นการดำเนินการตามนโยบายและตามแผนพัฒนาความยั่งยืนสำหรับบริษัทจดทะเบียนของสำนักงานคณะกรรมการกำกับหลักทรัพย์และตลาดหลักทรัพย์ โดยผลการประเมินดังกล่าวของสถาบันไทยพัฒน์ อาศัยข้อมูลที่ได้รับจากบริษัทจดทะเบียนตามที่บริษัทจดทะเบียนได้ระบุในแบบแสดงข้อมูลเพื่อการประเมิน Anti-corruption ซึ่งได้อ้างอิงข้อมูลมาจากแบบแสดงรายการข้อมูลประจำปี (แบบ 56-1) รายงานประจำปี (แบบ 56-2) หรือในบุคคลภายนอก โดยมีได้เป็นการประเมินการปฏิบัติของบริษัทจดทะเบียนในตลาดหลักทรัพย์แห่งประเทศไทย และมีได้ใช้ข้อมูลภายใต้เพื่อการประเมินเนื่องจากผลการประเมินดังกล่าวเป็นเพียงผลการประเมิน ณ วันที่ปรากฏในผลการประเมินเท่านั้น ดังนั้นผลการประเมินจึงอาจเปลี่ยนแปลงได้ภายหลังจากวันดังกล่าว หรือเมื่อข้อมูลที่เกี่ยวข้องมีการเปลี่ยนแปลง ทั้งนี้ บริษัทหลักทรัพย์ คิงส์ฟอร์ด จำกัด (มหาชน) มิได้ยืนยัน ตรวจสอบ หรือรับรองความถูกต้องครบถ้วนของผลการประเมินดังกล่าวแต่อย่างใด

ข้อมูลในเอกสารฉบับนี้ รวบรวมมาจากแหล่งข้อมูลที่นำเชื่อถือ อย่างไรก็ดี บริษัทหลักทรัพย์ คิงส์ฟอร์ด จำกัด (มหาชน) ไม่สามารถที่จะยืนยันหรือรับรองความถูกต้องของข้อมูลเหล่านี้ได้ ไม่ว่าประการใดๆ บทวิเคราะห์ในเอกสารนี้ จัดทำขึ้นโดยอ้างอิงหลักเกณฑ์ทางวิชาการเกี่ยวกับหลักการวิเคราะห์ และมีได้เป็นการชี้แนะ หรือเสนอแนะให้ซื้อหรือขายหลักทรัพย์ใดๆ การตัดสินใจซื้อหรือขายหลักทรัพย์ใดๆ ของผู้อ่าน ไม่ว่าจะเกิดจากการอ่านบทความในเอกสารนี้หรือไม่ก็ตาม ล้วนเป็นผลจากการใช้วิจารณญาณของผู้อ่าน โดยไม่มีส่วนเกี่ยวข้องหรือพึ่งพิงผูกพันใดๆ กับ บริษัทหลักทรัพย์ คิงส์ฟอร์ด จำกัด (มหาชน) ไม่ว่ากรณีใด

ชื่อ	นามสกุล	ตำแหน่ง	เลขที่ทะเบียน SEC	โทรศัพท์	อีเมล	เป็นนักวิเคราะห์ทางด้านปัจจัยพื้นฐาน (โปรดระบุชื่อหุ้นและกลุ่มอุตสาหกรรม)
อภิชัย	เรามาณะชัย	ผู้ช่วยกรรมการผู้จัดการ นักวิเคราะห์การลงทุนปัจจัยทางเทคนิค นักวิเคราะห์กลยุทธ์การลงทุน นักวิเคราะห์การลงทุนปัจจัยพื้นฐานด้านตลาดทุน	002939	02 829 6999 Ext. 2200	apichai.ra@kfsec.co.th	
นพพร	ฉายแก้ว	ผู้จัดการอาวุโส	043964	02 829 6999 Ext. 2203	noppom.ch@kfsec.co.th	พลังงานและปิโตรเคมี ยานยนต์ ขนส่งทางอากาศ
ณัฐวิชัย	ภูสุนทรศรี	นักวิเคราะห์	087077	02 829 6999 Ext. 2204	nattawat.po@kfsec.co.th	อาหาร, การแพทย์, พาณิชย์
ณัฐ	แก้วบริสุทธ์สกุล	ผู้ช่วยนักวิเคราะห์				เทคโนโลยีสารสนเทศและการสื่อสาร และกลุ่มบริการรับเหมาก่อสร้าง