

# Trading Ideas

ส่องประเด็น เฝ้าหุ้นเด็ด

**STOCK MARKETS**

	Recent	Change	%Chg
China	3,112.56	-24.50	-0.78%
Hong Kong	18,016.85	-9.04	-0.05%
Japan	32,760.01	-16.36	-0.05%
Korea	2,534.44	-2.14	-0.08%
Singapore	3,208.89	-5.57	-0.17%
Thailand	1,537.25	-8.25	-0.53%

**FUTURES & COMMODITIES**

	Recent	Change	%Chg
DJ Futures	34,626.00	-41.00	-0.12%
NASDAQ Futures	15,305.25	0.50	0.00%
Gold Futures	1,911.30	0.00	0.00%
Brent Crude Futures	92.31	0.25	0.27%
Bitcoin	25,910.00	-215.00	-0.82%

**CURRENCY MARKETS**

	Recent	Change	%Chg
US Dollar Index	104.652	0.108	0.10%
USD/THB	35.7130	0.144	0.40%

**MARKET MOVERS**

	Recent	%Chg	Impact
BBL	168.50	2.12	0.53
PTTEP	167.00	0.91	0.48
BH	263.00	1.94	0.30
CRC	41.50	1.22	0.25
KBANK	129.00	0.78	0.19
DELTA	106.00	-1.85	-2.02
GULF	45.75	-2.14	-0.95
EA	58.75	-3.69	-0.68
SCGP	37.75	-3.21	-0.43
SCB	114.50	-1.29	-0.41

**MARKET BREADTH \***

	Bulls	Boars	Bears
Count	38%	32%	30%
Market Cap	28%	47%	25%

Source: Aspen Graphics

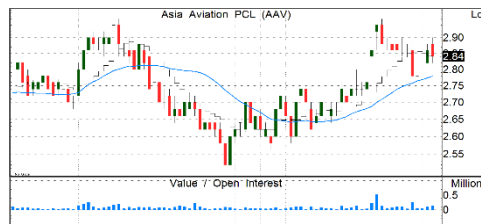
\* SET 1001 constituents

## MARKET WRAP

- เข้าหุ้นไทยแกว่งลงต่อ ท่ามกลางมูลค่าซื้อขายที่ไม่ค่อยคึกคัก
- SETI/SET50I ถอยมาถึงแนวรับสำคัญที่ 1,540-1,515/945-930 จุดแล้ว
- มองความเสี่ยงทางลงจำกัด เราแนะนำทยอยเข้าซื้อในจังหวะอ่อนตัว

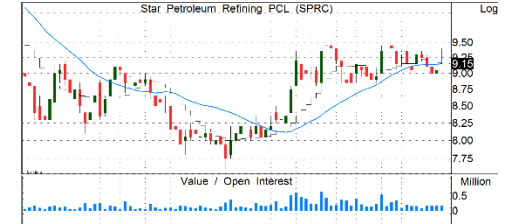
## STOCK GRAB

### AAV | ซื้อ | TP=3.64 บ.



- 1H66 ขาดทุนลดลงอย่างมีนัยสำคัญเหลือ 653 ล้านบาท จาก 1H65 ที่มีขาดทุน 7 พันล้านบาท รับผลบวกการฟื้นตัวของผู้โดยสารระหว่างประเทศ
- คาดพลิกกลับมากำไรตั้งแต่ 3Q66 ตามการฟื้นตัวของภาคการท่องเที่ยว และ 4Q66 กำไรจะพีคสุดจากผลบวกฤดูกาลท่องเที่ยวไทย และพิธีชานักท่องเที่ยวชาวจีน คาดจะมีผลตั้งแต่ต.ค. ปีนี้ คาดจะช่วยหนุนให้ปีนี้พลิกมามีกำไร 1 พันล้านบาท
- แนวรับ=2.76/2.78 แนวต้าน=2.92/2.94

### SPRC | ซื้อ | TP=11 บ.



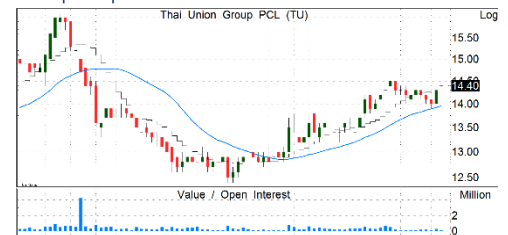
- 2Q66 ขาดทุน -2.1 พันลบ. ตามตลาดคาดจากขาดทุนจากสต็อก -1.4 พันลบ. Market GRM ลดลงเหลือ \$1.3/บาร์เรล และอัตราการกลั่นลดลง -2%QoQ
- คาดกำไร 3Q66F ฟื้นตัวแรงตามค่าการกลั่น SG GRM 3Q66TD พุ่งขึ้นสูงเป็น \$9.8/บาร์เรล (เทียบกับ \$4.0 ใน 2Q66) รวมถึงคาดมีกำไรจากสต็อกน้ำมัน
- แม้ราคาหุ้นจะปรับขึ้นมาบ้างแล้ว แต่ยังคงซื้อด้วย P/B 1.0x ซึ่งต่ำกว่าค่าเฉลี่ยระยะยาวที่ 1.3x
- แนวรับ=8.8/9.0 แนวต้าน=9.6/9.9

### TIDLOR | ซื้อ | TP=27 บ.



- กำไร 2Q66 -3% QoQ/-6% YoY เป็นผลจากการตั้งสำรองที่เพิ่มขึ้น ขณะที่กำไรจากการดำเนินงานยังคงทรงตัว QoQ และ +22% YoY
- ยังบริหารจัดการหนี้ NPL ได้ดี ล่าสุดอยู่ที่ 1.54% และมี coverage ratio 266% สูงมากเทียบกลุ่ม
- ยังคาดการณ์ปี 66F +8% แต่ EPS -4% YoY ผลจากการจ่ายหุ้นปันผล แต่จะกลับมาเติบโตในปีหน้า
- ราคาปรับลงสะท้อนปัจจัยลบต่างๆ ไปมากแล้ว
- แนวรับ=21/21.5 แนวต้าน=23/24

### TU | ซื้อ | TP=16 บ.



- กำไรสุทธิ 2Q66 -37% YoY แต่ +1% YoY หากไม่รวมขาดทุน FX กำไรลดลง 28% YoY แต่เพิ่ม 25% QoQ จาก GPM ดีขึ้น ค่าใช้จ่าย SG&A ได้ดี และขาดทุนจากรูจเรตลือบสเตอร์ลดลง
- กำไรได้ผ่านพ้นช่วงต่ำสุดไปแล้วใน 1Q66 โดยยอดขาย 3Q66 ทยอยฟื้นตัว QoQ และดีขึ้นเป็นลำดับใน 4Q66 เป็นผลให้คาดการณ์กำไร 2H66 มากกว่า 1H66 หนุนกำไรทั้งปีอยู่ที่ 4.4 ล้านบาท ลดลง 40% YoY ก่อนฟื้นตัว 24% ในปีถัดไป
- ผลตอบแทนเงินปันผลยังสูงถึงสูงเกินปีละ 4%
- แนวรับ=14/14.2 แนวต้าน=14.8/15

รายงานฉบับนี้จัดทำขึ้นโดยบริษัทหลักทรัพย์ แลนด์ แอนด์ เฮาส์ จำกัด (มหาชน) ("บริษัท") โดยมีวัตถุประสงค์เพื่อเผยแพร่ข้อมูลเกี่ยวกับการลงทุนเท่านั้น มิใช่การชักจูงให้ซื้อหรือขายหลักทรัพย์ที่กล่าวถึงในรายงานนี้ บริษัทเป็นหนึ่งในกลุ่มบริษัท แอล เอช ไฟแนนเชียล กรุ๊ป จำกัด (มหาชน) ("LHFG") ข้อมูลต่างๆ ในรายงานฉบับนี้จัดทำขึ้นโดยได้พิจารณาแล้วว่ามีข้อมูลที่เกี่ยวข้อง และ/หรือ มีความน่าเชื่อถือ แต่บริษัทไม่อาจรับรองความถูกต้องครบถ้วนของข้อมูลดังกล่าว การลงทุนในหลักทรัพย์มีความเสี่ยง อีกทั้งบริษัท และ/หรือ บริษัทในกลุ่ม LHFG อาจมีส่วนเกี่ยวข้องหรือผลประโยชน์ใดๆ กับบริษัทใดๆ ที่ถูกกล่าวถึงในรายงานบทความนี้ นักลงทุนจึงควรใช้ดุลยพินิจอย่างรอบคอบในการพิจารณาตัดสินใจก่อนการลงทุน บริษัทไม่รับผิดชอบต่อความเสียหายใดๆ ที่เกิดจากการนำข้อมูลหรือความเห็นในรายงานฉบับนี้ไปใช้ในทางกรณี

**SET100**

**Quantamental Strategy Matrix**

All data updated to close of 13 Sep 2023

		<b>TRADING BUY</b>	<b>BUY</b>	<b>STRONG BUY</b>	
<b>DIRECTION</b>	<b>UPTREND</b>	AAV AURA CBG CK ERW FORTH JMT NEX PLANB TQM	AMATA ▲ BBL BCH ▼ BCPG ▲ BH ▲ COM7 CPALL CPF ESSO GLOBAL HANA JMART	KCE MBK MTC SCB STEC ▲ TISCO TLI TTB WHA	AP BCP CHG MEGA PTTEP ▲ SPALI TU
	<b>SIDEWAYS</b>	<b>REDUCE</b>	<b>HOLD</b>	<b>ACCUMULATE</b>	
	<b>DOWNTREND</b>	<b>SELL</b>	<b>SWITCH</b>	<b>WEAK BUY</b>	
		AOT ▼ BYD CENTEL CPN ▼ DELTA DOHOME OSP THG TRUE	BEM BLA CKP CRC ▲ KBANK KTB MINT SABUY SJWD SPRC TIDLOR	ADVANC BAM BTG GUNKUL INTUCH PSL PTT SIRI STA TCAP THANI TOP	
		AWC BGRIM ▼ EA GPSC GULF IRPC PTTOR PTTGC SCGP SNNP ▼ VGI	ACE BDMS BTS HMPRO IVL KTC PTG SCC STGT	BANPU EGCO KKP LH ORI RATCH RCL SAWAD TASCO TIPH	
		EXPENSIVE	MODERATE	ATTRACTIVE	
		<b>VALUATION</b>			

Source: LHSEC Research

# sSET Quantamental Strategy Matrix

All data updated to close of 13 Sep 2023

<b>DIRECTION</b> ↑ UPTREND ↓ DOWNTREND ← SIDEWAYS →		<b>TRADING BUY</b>	<b>BUY</b>	<b>STRONG BUY</b>
		JAS MACO NSL RABBIT RS TKN XPG	HUMAN ICHI ILINK J SMT THCOM	AH ASW EKH III ILM MC NYT PCC ROJNA RPH SIS SMPC ▲ SUSCO WHAUP
		<b>REDUCE</b>	<b>HOLD</b>	<b>ACCUMULATE</b>
		7UP SINGER BEAUTY STPI BWG THRE CGD CGH CHAYO ▼ ITD KISS MALEE M_CHAI MCS MICRO PLAT PLUS SAMART	BEYOND HENG ▼ ITEL KAMART PR9 SABINA SHR TGE ▼ TKC TSTH TWPC ZEN	AAI SYNEX AMANAH TKS ASP ▼ TOG BRR UTP DMT UVAN HFT VIH HTC KBS KGI LANNA NER PM PTL RJH SAT
		<b>SELL</b>	<b>SWITCH</b>	<b>WEAK BUY</b>
		AJ UBE ANAN WORK AQUA ▼ AS BLAND DDD DEMCO DUSIT ▼ ETC JR MONO NRF NUSA SUPER TEAMG	▼ AI APURE BBGI CCET GFPT MAJOR NCAP NVD S ▼ SAK SUN TMT TSE UV	AGE SKN AIT SNC ASIAN SPCG ASK SSP ▼ BGC STANLY BRI TEAM ▼ EASTW TEGH KSL TIPCO LPN TK MFEC TRU NOBLE TTA ONEE ▼ WICE PF SENA SITHAI
		EXPENSIVE	MODERATE	ATTRACTIVE
		<b>VALUATION</b>		

Source: LHSEC Research