



Globlex Group

13 November 2023

AFTERNOON CALL ACTION NOTES

By Globlex Research Department

ดัชนี SET ปิดภาคเช้า

Close	1,383.39	Value	23,310 ลบ.
Change	-6.18	%Change	-0.44%

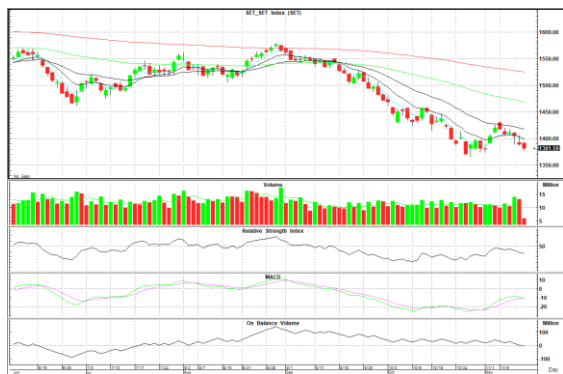
สรุปภาวะตลาดภาคเช้า

ตลาดหุ้นในภาคเช้า ดัชนีปรับตัวลง ต่ำสุดราว -11 จุด แรงขายนำโดยหุ้นกลุ่มการแพทย์ ธนาकार และค้าปลีก เป็นต้น หลังจากหลายบริษัทรายงานผลประกอบการต่ำกว่าที่ตลาดคาด โดยนักลงทุนติดตามประเด็นที่ นายกา สั้ง "กิตติรัตน์" เรียกประชุมด่วนสภาวะตลาดหุ้นไทย ในช่วงบ่ายวันนี้ ส่งผลให้ดัชนี SET Index ปิดตลาดที่ 1,383.39 จุด -6.18 จุด -0.44% มูลค่าการซื้อขาย 23,310 ลบ.

แนวโน้มภาคบ่าย

ดัชนีซึ่มลงหลังสหรัฐถูกปรับลดมุมมองอันดับความน่าเชื่อถือเป็นเชิงลบ อีกทั้งสัญญาณทางเทคนิคที่อ่อนแอ ทำให้ดัชนียืนในแดนลบ โดยนักลงทุนจับตามอัตราเงินเฟ้อสหรัฐในคืนวันพรุ่งนี้ก่อนตัดสินใจลงทุนเพิ่มเติม

แนวรับ 1,370 จุด แนวต้าน 1,390 จุด



Technical Insight

RBF รับ 11.80 บาท / ต้าน 12.80 – 13.20 บาท / Cut loss 11.60 บาท

ราคาปิด 12.10 บาท

ราคาอยู่ในทิศทางขาขึ้น พร้อม Volume เข้า 5 วันติด และ MACD+Slow Sto. ส่งสัญญาณซื้อ คาดราคามีโอกาสปรับตัวขึ้นทดสอบแนวต้านบริเวณ 12.80 – 13.20 บาท

SIRI รับ 1.58 บาท / ต้าน 1.65 – 1.69 บาท / Cut loss 1.55 บาท

ราคาปิด 1.62 บาท

ยืนเหนือเส้นค่าเฉลี่ยระยะสั้น โดยมี Volume สนับสนุน และ MACD+Slow Sto. มีค่าสัญญาณซื้อ หากผ่านต้านแรกที่ 1.65 บาท ลุ้นทดสอบ EMA-50 ที่ 1.69 บาท

ข่าวสำคัญช่วงเช้า

- นายกา สั้ง "กิตติรัตน์" เรียกประชุมด่วนสภาวะตลาดหุ้นไทยหลังร่วงหนักต่อเนื่อง
- SCC ผนึก Denka ท่วม 1.48 หมื่นลบ.สร้าง โรง.Acetylene Black ใช้ในห่วงโซ่ผลิตแบตเตอรี่รถ EVMENA งบ Q3/66 กำไรพุ่งอานิสงส์ขนส่งโตทุกส่วน-บุกกำไร TDM เชื้อโค้งสุดท้ายโดดเด่นทั้งปีนิวไฮ
- ASAP ควักเงิน 25.5 ลบ.สยายปีกเข้าธุรกิจดีเซลเลอร์ขายรถ EV ค่าย Changan
- บอร์ด WICE ให้นำหุ้นที่ซื้อคืน 10.9 ล้านหุ้นออกขายช่วง 20 พ.ย.66-16 ต.ค.69
- CHG ร่วงอีก รับ sentiment ลบผู้บริหารโซอินไซด์ โบรกฯมองไม่เกี่ยวกับปัจจัยพื้นฐาน
- WICE ตั้งบ.ย่อย WGRS ขยายธุรกิจ Cross Border Service ควบคู่ ETL รอรับโลจิสติกส์ปีหน้า
- TRP เผย Q3/66 กำไรฟื้น QoQ ตามยอดผู้เข้าใช้บริการเพิ่ม แนวโน้มโตต่อเนื่องส่งท้ายปี
- TEKA มั่นใจทั้งปี 66 โกยรายได้ก่อสร้างกว่า 2 พันลบ.Backlog แน่นกว่า 3.2 พันลบ.

ที่มา : สำนักข่าวอินโฟเควสท์

นักวิเคราะห์ 02-6725999
 วิลาลินี บุญมาสูงทรง ext.5937
 วัชรินทร์ จงยรรยง ext.5936
 ณัฐวุฒิ วงศ์เยาวรักษ์ ext.5805
 สลักบุญ วงศ์อัครเดช ext.7287

ผู้ช่วยนักวิเคราะห์
 ปณชัย กฤตธนชัย

Disclaimer : ข้อมูลในรายงานนี้เป็นข้อมูลที่มีการเปิดเผยต่อสาธารณะซึ่งนักลงทุนสามารถเข้าถึงได้โดยทั่วไป และเป็นข้อมูลที่เชื่อว่าน่าเชื่อถือได้ ความคิดเห็นที่ปรากฏอยู่ในรายงานนี้เป็นเพียงการนำเสนอในมุมมองของบริษัทและเป็นความคิดเห็น ณ วันที่ที่ปรากฏในรายงานเท่านั้น ซึ่งอาจเปลี่ยนแปลงได้ภายหลังวันดังกล่าว โดยบริษัทไม่จำเป็นต้องแจ้งให้สาธารณชนหรือนักลงทุนทราบ รายงานนี้จัดทำขึ้นเพื่อเผยแพร่ข้อมูลให้แก่กลุ่มลงทุนเท่านั้น บริษัทไม่รับผิดชอบต่อการนำข้อมูลหรือความคิดเห็นใดๆไปใช้ในธุรกรรม ดังนั้นนักลงทุนจึงควรใช้ดุลพินิจในการพิจารณาตัดสินใจการลงทุน นอกจากนี้ บริษัท และ/หรือ บริษัทในกลุ่มของบริษัทอาจมีส่วนเกี่ยวข้องหรือผลประโยชน์ใดๆกับบริษัทใดๆที่กล่าวถึงในรายงานนี้ก็ได้