

รายงานดัชนีตลาดหุ้น

	ปิด	เปลี่ยนแปลง	%
SET index	1389.57	-15.40	-1.10
SET50	860.48	-9.75	-1.12
SET P/E	18.02		
SET P/BV	1.35		
SET Div. Yield	3.36%		
DOW	34283.10	391.16	1.15
NASDAQ	13798.11	276.66	2.05

ดัชนีชี้วัดเศรษฐกิจ/ตลาดหุ้น

	ปิด	%
เงินบาท/ดอลลาร์สหรัฐ	35.85	+0.41
ดอกเบี้ยพันธบัตรสหรัฐ 10 ปี	4.646	+6.5bps
ราคาน้ำมันเบรนท์ (US\$)	81.61	+2.23
ราคาน้ำมัน US WTI (US\$)	77.31	+2.34
ราคาน้ำมันดิบดูไบ (US\$)	81.76	+0.05
ดัชนีค่าระวางเรือ - BDI	1,643	+2.82
ราคาทองคำสปอต (US\$)	1,938	-1.04

มูลค่าการซื้อขาย 50,967 ล้านบาท

ล้านบาท	ซื้อ	ขาย	สุทธิ
สถาบันในประเทศ	5,444	4,527	917
ต่างประเทศ	24,645	27,030	-2,385
รายบุคคล	16,747	15,458	1,289
บัญชีบริษัทหลักทรัพย์	4,131	3,953	179

มูลค่าการซื้อขายสูงสุด รายอุตสาหกรรม

	ล้านบาท	%	% of total
Energy	8,024	-0.7	15.7
Comm	7,737	1.5	15.2
Fin	5,811	-2.7	11.4
Bank	5,559	-0.8	10.9
Food	3,485	-1.6	6.8

มูลค่าการซื้อขายสูงสุด รายหลักทรัพย์

	ปิด (บาท)	%	ล้านบาท
JMT	27	-17.6	3,112
CPALL	55.75	1.4	2,348
DELTA	77.75	-6.9	1,504
AOT	67.50	-2.2	1,461
KBANK	131.50	-	1,378

ทิศทางตลาดหุ้นวันนี้

(ภัทพงศ์ ไชยสุภกรกุล เลขทะเบียนฯ: 19838)

แกว่งตัวลงต่อ

ฝ่ายวิจัย KGI ประเมิน SET Index แกว่งตัวลงต่อ... หลังจากเมื่อวันศุกร์ที่แล้ว ตลาดหุ้นปรับตัวลง (ตามคาด) รับแรงกดดันจากบอนด์ยีลด์สหรัฐ ที่ปรับตัวแรง + นักลงทุนกลับมากังวลต่อสถานะการคลังของไทย หลังนายกฯ แถลงเตรียมออก พรบ. กู้เงิน 5 แสนล้านบาท เพื่อทำนโยบาย digital wallet สำหรับประชาชน 50 ล้านคน... สำหรับในวันนี้ แม้อาจเปิดตลาดได้ หลังลงแรง แต่ปัจจัยโดยรวมยังเป็นลบ i) (0) ตลาดหุ้นสหรัฐ ปรับขึ้นแรงเมื่อคืนวันศุกร์ แต่ไม่ได้มีรายงานตัวเลขเศรษฐกิจสำคัญใดๆ เป็นเพียงการรีแบรนด์ของหุ้นตัวหลักๆ ในตลาด (ไม่น่าจะส่งผลกระทบต่อตลาดหุ้นเอเชีย) ii) (-) Moody's ประกาศลดแนวโน้มอันดับความน่าเชื่อถือของสหรัฐ เป็น 'negative' จากเดิม 'neutral' เนื่องจากหนี้สาธารณะของสหรัฐ ที่เพิ่มขึ้นต่อเนื่อง และการปิดหน่วยงานภาครัฐ ที่เกิดขึ้นบ่อยครั้ง ประเด็นนี้อาจดันให้บอนด์ยีลด์สหรัฐ ปรับขึ้น และกดดันสินทรัพย์เสี่ยง iii) (+/-) มาตรการ digital wallet ที่ต้องกู้เงิน 5 แสนล้านบาท น่าจะกดดันให้ค่าเงินบาทอ่อนลงในช่วงสั้น (กังวลหนี้ภาครัฐเพิ่ม และกังวลอันดับเครดิตของไทย) น่าจะกดดันพันธบัตรไทย ส่วนในระยะถัดไปต้องติดตามว่ากฤษฎีกา ป.บข. รวมทั้งที่ประชุมรัฐสภา จะมีความเห็นอย่างไรกับข้อเสนอกู้เงินจากรัฐบาลดังกล่าว

หุ้นเด่นวันนี้ ตามปัจจัยพื้นฐาน

(สุทธิติ ภิรธรรมรัตน์ เลขทะเบียนฯ: 28668)

เก็งกำไร BH*, RBF, MENA

- **BH* (เป้าพื้นฐาน 300 บาท)** 1) ประเมินแนวรับ 225 บาท / แนวต้าน 235 - 240 บาท กรณีฟื้นตัวผ่านกรอบแนวต้านนี้ได้ มีโอกาสฟื้นตัวต่อเนื่องทดสอบแนวต้านถัดไป +/- 247 บาท (Stop loss 220 บาท) 2) ประเมินราคาหุ้นถูกขายทำกำไรของ ขณะที่ปัจจัยพื้นฐานไม่เปลี่ยน รายงานกำไร 3Q66 ทำจุดสูงสุดใหม่ ดีตามคาด และคาดแนวโน้มกำไรจะดีต่อเนื่องใน 4Q66 - 2567 จากผู้ขายต่างชาติที่เพิ่มมากขึ้นและผู้ป่วยชาวไทยที่มารักษาโรค intensity มีจำนวนสูงขึ้น (อัตรากำไรสูง) 3) Forward PE ปี 2567 ไม่แพงราว +/- 24.5 เท่า ขณะที่หุ้น Defensive และ DE ratio ต่ำเพียง +/- 0.2 เท่า
- **RBF (เป้าพื้นฐาน 12.8 บาท)** 1) ประเมินแนวรับ 11.3 บาท / แนวต้าน 11.9 - 12.1 บาท กรณี Break ผ่านกรอบแนวต้านนี้ได้ มีโอกาสฟื้นตัวต่อเนื่องทดสอบแนวต้านถัดไป +/- 13.0 บาท (Stop loss 11 บาท) 2) รายงานกำไร 3Q66 = 209 ล้านบาท ดีกว่าคาด +20% และฝ่ายวิจัยประเมินแนวโน้มกำไรดีต่อเนื่องใน 4Q66 จากการส่งออกที่คาดว่าจะยังโตในตลาดจีนและอินเดีย ขณะที่อัตรากำไรขึ้นต้นดีขึ้นจากต้นทุนการผลิตที่ลดลง (โดยเฉพาะแป้งสาลี) 3) Forward PE ปี 2567 = 29 เท่า คิดเป็นราว -1 เท่าของส่วนเบี่ยงเบนมาตรฐานในอดีต ขณะที่หุ้น Defensive (หมวดอาหารและเครื่องดื่ม) ที่มี DE ratio ต่ำเพียง 0.15 เท่า
- **MENA (เป้าพื้นฐาน 3.3 บาท)** 1) ประเมินแนวรับ 2.0 บาท / แนวต้าน 2.08 - 2.14 บาท กรณี Break ผ่านกรอบแนวต้านนี้ได้ มีโอกาสฟื้นตัวต่อเนื่องทดสอบแนวต้านถัดไป +/- 2.20 บาท (Stop loss 1.94 บาท) 2) ประเมิน Sentiment บวกจาก i) รายงานกำไร 3Q66 = 22.4 ล้านบาท (+96% YoY +45% QoQ) และประเมินแนวโน้มกำไร 4Q66 เป็น High season จะดีขึ้นต่อเนื่อง ii) การเพิ่มธุรกิจเบียร์ของกลุ่มคาราบาว คาดหนุนการใช้บริการรถขนส่งของกลุ่มฯ iii) ราคาน้ำมันปรับลดลงคาดเป็นบวกต่อด้านต้นทุนการขนส่งที่ลดลง 3) Forward PE = 18.5 เท่า และคาดจะลดลงอีกบนประมณการฯปีหน้า หลังรับรัฐฯได้จากการ JV กลุ่มตะวันออกเพิ่มเติม

หุ้นมีข่าว

(+) **คงแก๊ปก๊าซราคาต่ำสุด 5 ปี (ไทยรัฐ)** เคาะมาตรการลดผลกระทบ AIS ชื่อ 3BB บอร์ด กสทช. เสียขี้ขาม 4 เสีย เคาะมาตรการลดผลกระทบ กรณีเอไอเอสชื่อ 3BB ยึดกรอบแนวทางเดียวกับทรู-ดีแทค จะได้ไม่เหลื่อมล้ำ รายงานพบทั้งเอไอเอสและ 3BB ได้ประโยชน์ลดต้นทุนซ้ำซ้อน เป็นมูลค่า 10,000-15,000 ล้านบาท ในช่วง 5 ปี จึงให้เอาเงินที่ประหยัดได้ไปลงทุนพื้นที่ห่างไกล และให้คงแก๊ปก๊าซราคาต่ำที่สุดเอาไว้ 5 ปี

(+) **TTA ชื่อ "แวลูร่า เอ็นเนอร์ยี" 10.14%** รุกลงทุนธุรกิจผลิตน้ำมันดิบในแคนาดา (ผู้จัดการรายวัน 360 องศา) ไทโรเชนไทย เอเยนซีส์ เดินหน้าการลงทุนในธุรกิจแหล่งผลิตน้ำมัน เข้าไปซื้อหุ้นบริษัท แวลูร่า เอ็นเนอร์ยี ร้อยละ 10.14 โดยการซื้อผ่านตลาดหลักทรัพย์โตรอนโต ประเทศแคนาดา และก้าวขึ้นเป็นผู้ถือหุ้นรายใหญ่ที่สุดอันดับสองในแวลูร่า เอ็นเนอร์ยี

<https://www.kgiworld.co.th>

หมายเหตุ: 1. *บริษัทอาจเป็นผู้ถือใบสำคัญแสดงสิทธิอนุพันธ์บนหลักทรัพย์นี้ / 2. เป้าพื้นฐาน หมายถึง ราคาเป้าหมายเชิงพื้นฐาน (Forecasted 12M Target price) ที่อ้างอิงจากบทวิเคราะห์ที่จัดขึ้นโดยฝ่ายวิจัย / 3. เป้า Consensus หมายถึง ค่าเฉลี่ยของราคาเป้าหมายเชิงพื้นฐานที่จัดทำโดย Bloomberg consensus หรือ IAA Consensus

Disclaimer

บริษัทหลักทรัพย์ เคจีไอ (ประเทศไทย) จำกัด (มหาชน) ("บริษัท") มิได้ให้การรับรองใดๆ ถึงความถูกต้องและแท้จริงของข้อมูลในเอกสารนี้ ("ข้อมูล") ดังนั้นไม่ว่าจะด้วยเหตุใดก็ตาม บริษัทไม่ขอรับผิดชอบต่อความเสียหายในรายได้ หรือผลประโยชน์ใดๆ ทั้งทางตรงและทางอ้อมที่เกิดขึ้นจากการใช้ ข้อมูล และข้อมูลนี้มิได้จัดทำขึ้นเพื่อเป็นการชักชวนหรือชี้แนะให้ซื้อขายหลักทรัพย์ใดๆ ทั้งนี้ข้อมูลถูกจัดทำขึ้นจากแหล่งข้อมูลที่เป็นปัจจุบันและ บริษัทสงวนสิทธิในการแก้ไขข้อความใดๆ ในเอกสารนี้โดยมิต้องบอกกล่าวล่วงหน้า

13 พฤศจิกายน 2566

(+) NEX* ใส่เกียร์รถอีวี ชื้อหุ้นคืน 290 ล้าน (หุ้นหุ้น) NEX* ชื้อชองโต รับผิดชอบ "ยานยนต์ไฟฟ้า" เข้าไม่หยุด ประชุมใหญ่ตัวแทน วางปีหน้าขายหัวลากอีวี 2-3 พันคัน ไม่รวมงานราชการที่จะออกมา ทั้งรถขยะอีวี รถตู้อีวี รถกระบะอีวี ยังมีรถบัสอีวีรอส่งมอบอีก 800 คัน ชื้อขายนอกกลุ่มเทกออฟไตรมาส 4 เงินสดเยอะ 600 ล้านบาท อนุมัติซื้อหุ้นคืน 290 ล้านบาท รับราคาหุ้นต่ำกว่าพื้นฐาน

(-) 'ทรูส' หั่นเครดิตองค์กร 'RS' ประเมิน 'หนี้สูง' นานกว่าคาด (ประชากรธุรกิจ) ทรูสเรตติ้งลดอันดับเครดิตองค์กร 'RS' เป็น "BBB-" จาก "BBB" แนวโน้ม "stable" เหตุผลดำเนินงานธุรกิจพาณิชย์อ่อนแอ คาดแบกภาระหนี้ระดับสูงนานกว่าคาด

(+) MGC ผนึกกลุ่มปตท.รุก EV ครบวงจร ส่งซิก Q4 โตรับไฮซีซั่น แจ้ง 9 เดือนแรกรายได้พุ่ง 11% (ข่าวหุ้น) MGC เซ็น MOU กับ 'กลุ่ม ปตท.' รุกธุรกิจรถยนต์ไฟฟ้า (EV) อย่างครบวงจร ส่งซิกไตรมาส 4/66 โตรับไฮซีซั่นหนุน 3 ธุรกิจหลักขยายตัว ส่วนบป 9 เดือนปีนี้มีรายได้ 18,449 ล้านบาท พุ่งโต 11% แต่มีกำไรสุทธิ 228 ล้านบาท ลดลง 24%

หุ้นที่เคยแนะนำก่อนหน้า

- MAJOR* (เป้าพื้นฐาน 20.6 บาท) แนวรับ 15.9 บาท / แนวต้าน 16.5 บาท ผ่านได้ แนะนำ "Let profit run" (Trailing stop 15.7 บาท)
- SCGP* (เป้าพื้นฐาน 39 บาท) แนวรับ 36.0 บาท / แนวต้าน 37.5 – 39.0 บาท (Trailing stop 35.5 บาท)
- TU* (เป้าพื้นฐาน 19.4 บาท) แนวรับ 13.9 บาท / แนวต้าน 14.3 – 14.5 บาท (Trailing stop 13.7 บาท)
- CPN* (เป้าพื้นฐาน 83 บาท) แนวรับ 64.0 บาท / แนวต้าน 66.0 – 67.0 บาท (Stop loss 62 บาท)
- AH (เป้า Consensus 45.17 บาท) แนวรับ 29.5 บาท / แนวต้าน 30.5 – 31.5 บาท (Stop loss 29.0 บาท)
- CPALL* (เป้าพื้นฐาน 74 บาท) แนวรับ 55 บาท / แนวต้าน 57.5 – 59.0 บาท (Stop loss 55 บาท)
- HMPRO* (เป้าพื้นฐาน 16 บาท) แนวรับ 11.9 บาท / แนวต้าน 12.4 – 12.7 บาท (Stop loss 11.6 บาท)
- BCH* (เป้าพื้นฐาน 24 บาท) แนวรับ 20.4 บาท / แนวต้าน 21.0 – 21.5 บาท (Stop loss 19.9 บาท)
- SFLEX (เป้าพื้นฐาน 6.0 บาท) แนวรับ 3.50 บาท / แนวต้าน 3.66 – 3.72 บาท (Stop loss 3.38 บาท)
- SAWAD* (เป้าพื้นฐาน 63 บาท) แนวรับ 44.5 บาท / แนวต้าน 47 - 48 บาท (Trailing stop 43.5 บาท)
- AAV* (เป้าพื้นฐาน 3.0 บาท) แนวรับ 2.02 บาท / แนวต้าน 2.12 – 2.20 บาท (Stop loss 1.94 บาท)

Report ตามปัจจัยพื้นฐานวันนี้

- SPA แนะนำ "ซื้อ" เป้าพื้นฐาน 15.2 บาท รายงานกำไร 3Q66 = 81 ล้านบาท (Turnaround YoY, +36% QoQ) ดีกว่าคาด +23% จากอัตรากำไรที่ดีขึ้น และค่าใช้จ่าย SG&A ต่อยอดขายที่ลดลง ฝ่ายวิจัยปรับประมาณการฯขึ้นและปรับราคาเป้าหมายขึ้นเป็น 15.2 บาท (เดิม 12.8 บาท) ปรับคำแนะนำขึ้นเป็น "ซื้อ" คาด Earnings momentum ดีต่อเนื่องใน 4Q66
- CPALL* แนะนำ "ซื้อ" เป้าพื้นฐาน 66 บาท รายงานกำไร 3Q66 = 4.4 พันล้านบาท (+20% YoY, -0.3% QoQ) เป็นไปตามคาด แต่ดีกว่า Consensus คาด +6% อย่างไรก็ดีฝ่ายวิจัยปรับลดประมาณการฯลง สะท้อนผลการดำเนินงานของ CPAXT และปรับลดราคาเป้าหมายลงเป็น 66 บาท (เดิม 74 บาท) แต่ยังคงคำแนะนำ "ซื้อ"
- COM7* แนะนำ "ถือ" เป้าพื้นฐาน 24 บาท รายงานกำไร 3Q66 = 611 ล้านบาท (-16% YoY, -13% QoQ) ต่ำกว่าคาด -20% ฝ่ายวิจัยปรับลดประมาณการฯลง และปรับลดราคาเป้าหมายลงเป็น 24 บาท (เดิม 35 บาท) ปรับลดคำแนะนำลงเป็นเพียง "ถือ"
- LH* แนะนำ "ถือ" เป้าพื้นฐาน 8.7 บาท จากการประชุมนักวิเคราะห์ เริ่มมีสัญญาณการฟื้นตัวใน 4Q66 อย่างไรก็ดีฝ่ายวิจัยปรับลดประมาณการฯลง สะท้อนผลการดำเนินงาน 3Q66 ที่แย่กว่าคาด แต่ยังคงแนะนำ "ถือ" เน้น Dividend yield สูงเฉลี่ย 7% ต่อปี
- JMT* แนะนำ "ซื้อ" เป้าพื้นฐาน 45 บาท จากการประชุมนักวิเคราะห์ มุมมองเป็นลบ ฝ่ายวิจัยปรับลดประมาณการฯลง และปรับลดราคาเป้าหมายลงเป็น 45 บาท (เดิม 60 บาท) แต่ยังคงคำแนะนำ "ซื้อ" (ซื้อเมื่อราคาอ่อนตัว)

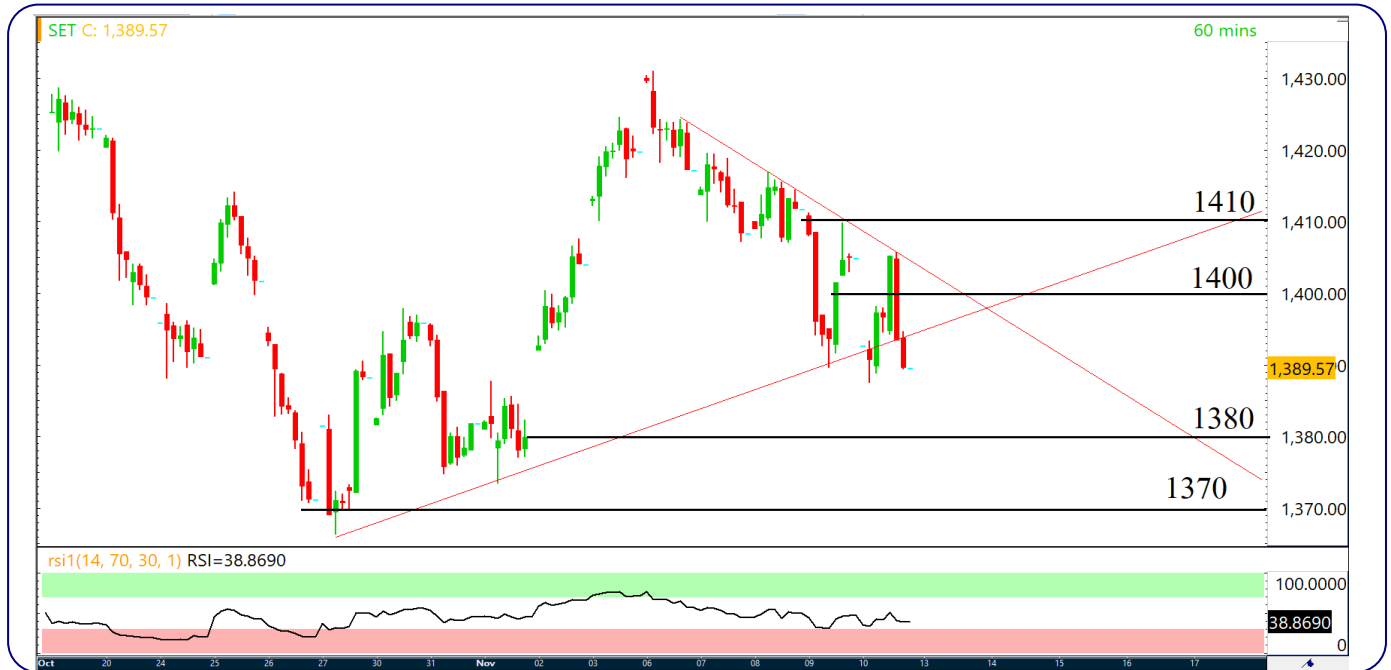
Disclaimer

มุมมอง SET Index (Morning Session 13-November-23)

กลยุทธ์ฟังก์ชัน ปาทาน CMT®

โทร 66.2658.8888 ต่อ 8843

อีเมล kritsapongp@kgi.co.th



SET Index: แนว sideways down ในกรอบ 1380-1400

SET Index: ปิด 1389.57, -15.40 จุด, -1.10%, มูลค่าการซื้อขาย 5.10 หมื่นล้านบาท

SET Index วันศุกร์ที่ผ่านมา: ดัชนีปรับตัวลง มีแรงขายเด่นกลุ่มอิเล็กทรอนิกส์ ขนส่ง พลังงาน การเงิน และธนาคาร

SET Index เข้าในนี้: แนว sideways down ในกรอบ 1380-1400 เนื่องจากวันศุกร์ที่ผ่านมาดัชนีเปิด gap ลงทดสอบแนวรับเส้น uptrend ของกราฟรายชั่วโมงบริเวณ 1390+/- อีกครั้ง โดยช่วงแรกสามารถประคองและ rebound ขึ้นทดสอบเส้นกด downtrend บริเวณ 1405+/- แต่ไม่สามารถผ่านไปได้นั้นดัชนีก็อ่อนตัวลง และปิดหลุดเส้น uptrend ทำให้มองว่าดัชนีอาจมีแนวโน้มปรับตัวลงปิด gap ด้านล่างบริเวณ 1380+/- โดยหากปิดได้แล้วจะไม่หลุดบริเวณดังกล่าวอาจมีแรงปรับตัวขึ้นแนวต้านเส้นกด downtrend บริเวณ 1400+/- อีกครั้ง

กรณีตลาด หากดัชนีย่อตัวหลุด 1380 ดัชนีจะมีโอกาสทดสอบ low บริเวณ 1366-1370 หากหลุดจะกลับเป็นขาลง

แนวรับ 1370 / 1380

แนวต้าน 1400 / 1410

กลยุทธ์การลงทุน

มีหุ้น: จังหวะ rebound เป็นโอกาสขายลดพอร์ตที่แนวต้าน 1400 หรือ 1410

ไม่มีหุ้น: รอดแนวโน้ม หากดัชนีปิด gap ไม่หลุด 1380 มองเป็นโอกาสเล่น rebound สั้น ๆ จบภายในวัน ด้วยปริมาณเงินที่จำกัด โดยมีจุด stop loss ที่ชัดเจน

<https://www.kgiworld.co.th>

หมายเหตุ: 1. *บริษัทอาจเป็นผู้ถือครองหุ้นสำคัญแสดงสิทธิออกพันธบัตรหลักทรัพย์นี้ / 2. เป้าพื้นฐาน หมายถึง ราคาเป้าหมายเชิงพื้นฐาน (Forecasted 12M Target price) ที่อ้างอิงจากบทวิเคราะห์ปัจจัยพื้นฐานฉบับล่าสุดของฝ่ายวิจัย / 3. เป้า Consensus หมายถึง ค่าเฉลี่ยของราคาเป้าหมายเชิงพื้นฐานที่จัดทำโดย Bloomberg consensus หรือ IAA Consensus

Disclaimer

บริษัทหลักทรัพย์ เคจีไอ (ประเทศไทย) จำกัด (มหาชน) ("บริษัท") มิได้ให้การรับรองใดๆ ถึงความถูกต้องและแท้จริงของข้อมูลในเอกสารนี้ ("ข้อมูล") ดังนั้นไม่ว่าจะด้วยเหตุใดก็ตาม บริษัทไม่ขอรับผิดชอบต่อความเสียหายในรายได้ หรือผลประโยชน์ใดๆ ทั้งทางตรงและทางอ้อมที่เกิดขึ้นจากการใช้ ข้อมูล และข้อมูลนี้มิได้จัดทำขึ้นเพื่อการชักชวนหรือแนะนำให้ซื้อขายหลักทรัพย์ใดๆ ทั้งนี้ข้อมูลถูกจัดทำขึ้นจากแหล่งข้อมูลที่เป็นปัจจุบันและ บริษัทสงวนสิทธิในการแก้ไขข้อความใดๆ ในเอกสารนี้โดยมิต้องออกกล่าวอ้างหน้า

หุ้นเด่นทางเทคนิค

กลยุทธ์ฟงส์ ปาทานCMT®
โทร 66.2658.8888 ต่อ 8843
อีเมล kritsapongp@kgi.co.th



BCP*

แนวรับ 40.50-41.00

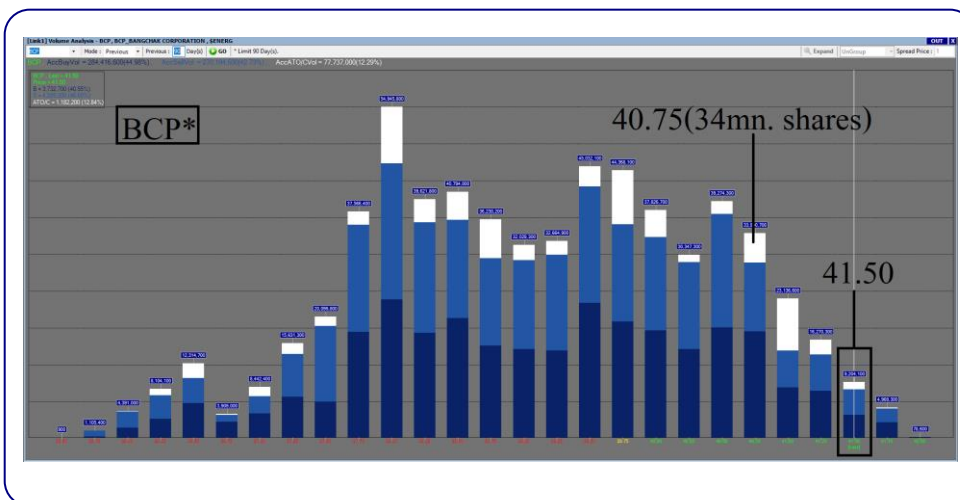
แนวต้าน 43.00 / 44.00

ตัดขาดทุน 40.00

BCP* กราฟรายวัน

ราคา rebound จากแนวรับกรอบ uptrend channel ด้วยปริมาณการซื้อขายที่หนาแน่น ประกอบกับเกิดสัญญาณบวกจากเส้น MACD ที่ตัดเส้น Signal ขึ้นอีกครั้ง มองว่าน่าเก็งกำไรในระยะสั้น เพื่อคาดหวังการปรับตัวขึ้น

Volume Analysis



ที่ราคาเปิด 41.50 มองว่าน่าซื้อเพราะราคาได้ผ่านแนวต้านที่ 40.75 ซึ่งมีปริมาณการซื้อขายประมาณ 34 ล้านหุ้น โดยหลังจากนั้นแนวต้าน ปริมาณการซื้อขายลดลงเหลือเฉลี่ยประมาณ 11 ล้านหุ้นต่อแท่งถือว่าแนวต้าน ปริมาณการซื้อขายลดไปกว่า 68% จึงคาดว่าราคาจะปรับตัวขึ้นต่อได้ง่าย

กลยุทธ์การลงทุน

คำแนะนำ: ซื้อเก็งกำไรที่แนวรับ 40.50-41.00 คาดหวังการขึ้นทดสอบแนวต้านระยะสั้นที่ 43.00 หรือ 44.00 ตัดขาดทุนเมื่อหลุด 40.00

<https://www.kgiworld.co.th>

หมายเหตุ: 1. *บริษัทอาจเป็นผู้ถือใบอนุญาตสำคัญแสดงสิทธิอนุพันธ์บนหลักทรัพย์นี้ / 2. เป้าพื้นฐาน หมายถึง ราคาเป้าหมายเชิงพื้นฐาน (Forecasted 12M Target price) ที่อ้างอิงจากทวิเคราะห์ปัจจัยพื้นฐานฉบับล่าสุดของฝ่ายวิจัย / 3. เป้า Consensus หมายถึง ค่าเฉลี่ยของราคาเป้าหมายเชิงพื้นฐานที่จัดทำโดย Bloomberg consensus หรือ IAA Consensus

Disclaimer

บริษัทหลักทรัพย์ เคจีไอ (ประเทศไทย) จำกัด (มหาชน) ("บริษัท") มิได้ให้การรับรองใดๆ ถึงความถูกต้องและแท้จริงของข้อมูลในเอกสารนี้ ("ข้อมูล") ดังนั้นไม่ว่าจะด้วยเหตุใดก็ตาม บริษัทไม่ขอรับผิดชอบต่อความเสียหายในรายได้ หรือผลประโยชน์ใดๆ ทั้งทางตรงและทางอ้อมที่เกิดขึ้นจากการใช้ ข้อมูล และข้อมูลนี้มีได้จัดทำขึ้นเพื่อเป็นการชักชวนหรือชี้แนะให้ซื้อขายหลักทรัพย์ใดๆ ทั้งนี้ข้อมูลถูกจัดทำขึ้นจากแหล่งข้อมูลที่เป็นปัจจุบันและ บริษัทสงวนสิทธิในการแก้ไขข้อความใดๆ ในเอกสารนี้โดยมิต้องออกกล่าวล่วงหน้า

หุ้นเด่นทางเทคนิค

กลยุทธ์ฟงส์ ปาทานCMT®
โทร 66.2658.8888 คอ 8843
อีเมล krisapongp@kgi.co.th

แนวโน้มราคา



CPN*

แนวรับ 63.50-64.50

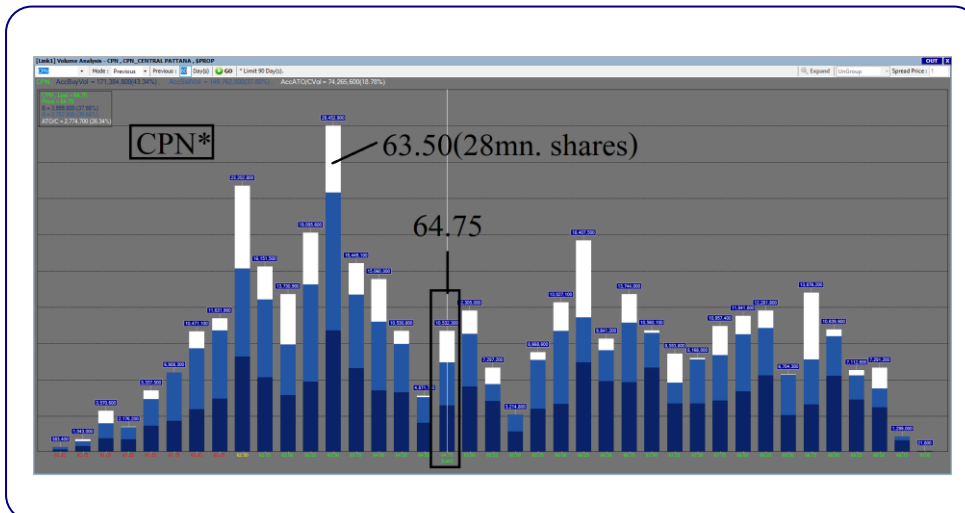
แนวต้าน 66.50 / 68.50

ตัดขาดทุน 63.00

CPN* กราฟรายวัน

ราคา rebound จากแนวรับที่กรอบล่าง downtrend channel ด้วยปริมาณการซื้อขายที่หนาแน่น ประกอบกับเกิดสัญญาณบวกจากเส้น MACD ที่ยังอยู่เหนือเส้น Signal มองว่าน่าเก็งกำไรในระยะสั้น เพื่อคาดหวังการปรับตัวขึ้น

Volume Analysis



ที่ราคาเปิด 64.75 มองว่าน่าซื้อเพราะราคาได้ผ่านแนวต้านที่ 63.50 ซึ่งมีปริมาณการซื้อขายประมาณ 28 ล้านหุ้น โดยหลังจากนั้นแนวต้าน ปริมาณการซื้อขายลดลงเหลือเฉลี่ยประมาณ 9.5 ล้านหุ้นต่อแท่งถือว่าแนวต้านปริมาณการซื้อขายลดไปกว่า 66% จึงคาดว่าราคาจะปรับตัวขึ้นต่อได้ง่าย

กลยุทธ์การลงทุน

คำแนะนำ: ซื้อเก็งกำไรที่แนวรับ 63.50-64.50 คาดหวังการขึ้นทดสอบแนวต้านระยะสั้นที่ 66.50 หรือ 68.50 ตัดขาดทุนเมื่อหลุด 63.00

<https://www.kgiworld.co.th>

หมายเหตุ: 1. *บริษัทอาจเป็นผู้ถือครองหุ้นสำคัญแสดงสิทธิออกพันธบัตรหลักทรัพย์นี้ / 2. เป้าพื้นฐาน หมายถึง ราคาเป้าหมายเชิงพื้นฐาน (Forecasted 12M Target price) ที่อ้างอิงจากบทวิเคราะห์ที่ปัจจัยพื้นฐานฉบับล่าสุดของฝ่ายวิจัย / 3. เป้า Consensus หมายถึง ค่าเฉลี่ยของราคาเป้าหมายเชิงพื้นฐานที่จัดทำโดย Bloomberg consensus หรือ IAA Consensus

Disclaimer

บริษัทหลักทรัพย์ เคจีไอ (ประเทศไทย) จำกัด (มหาชน) ("บริษัท") มิได้ให้การรับรองใดๆ ถึงความถูกต้องและแท้จริงของข้อมูลในเอกสารนี้ ("ข้อมูล") ดังนั้นไม่ว่าจะด้วยเหตุใดก็ตาม บริษัทไม่ขอรับผิดชอบต่อความเสียหายในรายได้ หรือผลประโยชน์ใดๆ ทั้งทางตรงและทางอ้อมที่เกิดขึ้นจากการใช้ ข้อมูล และข้อมูลนี้มิได้จัดทำขึ้นเพื่อเป็นการชักชวนหรือแนะนำให้ซื้อขายหลักทรัพย์ใดๆ ทั้งนี้ข้อมูลถูกจัดทำขึ้นจากแหล่งข้อมูลที่เป็นปัจจุบันและ บริษัทสงวนสิทธิในการแก้ไขข้อความใดๆ ในเอกสารนี้โดยมิต้องบอกกล่าวล่วงหน้า

กลยุทธ์หุ้นที่เคยแนะนำ

กลยุทธ์ฟังกส์ ปาทานCMT®
โทร 66.2658.8888 ต่อ 8843
อีเมล kraitsapongp@kgi.co.th

ชื่อหุ้น	คำแนะนำ	ราคาต้นทุน	แนวรับ	แนวต้าน	Stop Loss	Trailing Stop	วันที่แนะนำ
TOP*	ถือ	47.75	46.50-47.50	49.00/50.50	46.00		10-Nov-23
ITC	ถือ	19.7	19.50-19.80	20.50/21.00	19.30		10-Nov-23
AMATA*	ตัดขาดทุน	24.10	-	-	23.40		10-Nov-23
TGE	ตัดขาดทุน	2.16	-	-	2.10		9-Nov-23
MEGA*	ถือ	41.75	40.50-41.25	42.50/44.00	40.00		9-Nov-23
GPSC*	ถือ	43.25	43.25	44.00/44.75		43.25	9-Nov-23
TIDLOR*	ถือ	21.80	21.20-21.60	22.00/23.00	21.00		8-Nov-23
TKN	ตัดขาดทุน	11.50	-	-	10.90		8-Nov-23
ERW*	ตัดขาดทุน	5.25	-	-	5.00		8-Nov-23
WHA*	ตัดขาดทุน	5.15	-	-	4.98		7-Nov-23
JAS*	ถือ	2.16	2.16	2.30/2.40		2.24	7-Nov-23
BA	ถือ	14.80	14.80	15.80/16.40		15.20	6-Nov-23
GLOBAL*	ถือ	16.60	16.60	18.00/18.50		17.20	6-Nov-23

หมายเหตุ

- กลยุทธ์หุ้นที่เคยแนะนำ คือ การติดตามคำแนะนำหุ้นเด่นทางเทคนิคที่เคยแนะนำในช่วง 5 วันที่ผ่านมา
- คำแนะนำ แบ่งเป็น 4 แบบคือ “ถือ” หมายถึง ถือหุ้นหรือคงสถานะตามเดิม, “ขายทำกำไร” หมายถึง ขายที่ราคา Trailing Stop หรือแนวต้านที่ 2, “ขายเท่าทุน” หมายถึง ขายที่ราคาต้นทุน, “ตัดขาดทุน” หมายถึง ขายที่ราคา Stop Loss
- ราคาค้นทุนคือ ราคาเปิดของหุ้นในวันที่แนะนำ ซึ่งเป็นเพียงราคาสมมติเพื่ออ้างอิงคำแนะนำหุ้นตัวนั้น ๆ ทั้งนี้มิได้เป็นการแนะนำให้ซื้อหุ้นที่ราคาเปิดแต่อย่างใด
- หุ้นจะถูกนำออกจากตาราง 2 กรณี ดังนี้) ปรับตัวถึงแนวต้านที่ 2 หรือ Trailing หรือ Stop Loss อย่างไม่อย่างหนึ่ง ii) อยู่ในตารางเกิน 5 วันทำการ
- Trailing Stop คือ จุดของราคาที่ใช้เป็นจุดขายทำกำไรหรือขายเพื่อรักษาต้นทุน ส่วนมากจะถูกกำหนดเมื่อราคาปรับตัวขึ้นจากราคาค้นทุน
- หุ้นและคำแนะนำในตารางด้านบนเป็นเพียงแนวทางการลงทุนเท่านั้น โดยมีได้รับรองผลตอบแทนจากการลงทุนแต่อย่างใด

<https://www.kgiworld.co.th>

หมายเหตุ: 1. “บริษัทอาจเป็นผู้ถือครองหุ้นสำคัญแสดงสิทธิออกพันธบัตรหลักทรัพย์นี้ / 2. เป้าพื้นฐาน หมายถึง ราคาเป้าหมายเชิงพื้นฐาน (Forecasted 12M Target price) ที่อ้างอิงจากบทวิเคราะห์ปัจจัยพื้นฐานฉบับล่าสุดของฝ่ายวิจัย / 3. เป้า Consensus หมายถึง ค่าเฉลี่ยของราคาเป้าหมายเชิงพื้นฐานที่จัดทำโดย Bloomberg consensus หรือ IAA Consensus

Disclaimer

บริษัทหลักทรัพย์ เคจีไอ (ประเทศไทย) จำกัด (มหาชน) (“บริษัท”) มิได้ให้การรับรองใดๆ ถึงความถูกต้องและแท้จริงของข้อมูลเอกสารนี้ (“ข้อมูล”) ดังนั้นไม่ว่าจะด้วยเหตุใดก็ตาม บริษัทฯ ขอรับผิดชอบต่อความเสียหายในรายได้ หรือผลประโยชน์ใดๆ ทั้งทางตรงและทางอ้อมที่เกิดขึ้นจากการใช้ ข้อมูล และข้อมูลนี้มีได้จัดทำขึ้นเพื่อการชักชวนหรือแนะนำให้ซื้อขายหลักทรัพย์ใดๆ ทั้งนี้ข้อมูลถูกจัดทำขึ้นจากแหล่งข้อมูลที่เป็นปัจจุบันและ บริษัทฯ สงวนสิทธิในการแก้ไขข้อความใดๆ ในเอกสารนี้โดยมิต้องบอกกล่าวล่วงหน้า

รายงานเอ็นวีดีอาร์ (NVDR) ประจำวัน
จำนวนหุ้นเพิ่มขึ้นสูงสุด 20 อันดับ

ชื่อหุ้น	ราคา (บาท)	จำนวนหุ้นที่ถือ (ล้านหุ้น)		เอ็นวีดีอาร์เปลี่ยนแปลง		
		9 พ.ย. 66	10 พ.ย. 66	(พันหุ้น)	มูลค่า (ล้านบาท)	(%)
PSG	0.61	3,392.35	3,418.64	26,298.2	16.10	0.8
BANPU	7.70	1,018.78	1,035.65	16,870.6	129.31	1.7
AWC	3.64	1,138.73	1,152.85	14,119.1	51.23	1.2
BCP	41.50	241.25	247.05	5,797.1	239.88	2.4
TTB	1.59	5,487.86	5,492.68	4,813.0	7.75	0.1
BAM	8.10	68.62	72.83	4,203.4	34.85	6.1
JCK	0.29	143.41	146.95	3,546.3	1.06	2.5
OR	18.20	290.33	293.35	3,022.4	55.61	1.0
TWZ	0.04	536.13	538.99	2,859.1	0.11	0.5
PSL	7.55	125.20	128.03	2,821.7	21.54	2.3
SFLEX	3.52	22.87	25.50	2,632.6	9.45	11.5
SPRC	7.75	213.28	215.85	2,570.7	19.85	1.2
STA	14.40	131.41	133.98	2,566.9	36.08	2.0
CHG	3.10	502.28	504.44	2,164.4	6.90	0.4
TRITN	0.13	332.97	334.97	2,000.0	0.26	0.6
PTTGC	36.00	219.62	221.59	1,966.1	71.26	0.9
KBANK	131.50	337.37	339.15	1,779.3	234.55	0.5
MENA	2.04	7.96	9.59	1,628.7	3.35	20.5
CPAXT	27.00	377.42	378.93	1,508.8	40.83	0.4
ANAN	0.74	91.89	93.40	1,507.5	1.12	1.6

มูลค่าเพิ่มขึ้นสูงสุด 20 อันดับ

ชื่อหุ้น	ราคา (บาท)	จำนวนหุ้นที่ถือ (ล้านหุ้น)		เอ็นวีดีอาร์เปลี่ยนแปลง		
		9 พ.ย. 66	10 พ.ย. 66	(พันหุ้น)	มูลค่า (ล้านบาท)	(%)
BCP	41.50	241.25	247.05	5,797.1	239.88	2.4
KBANK	131.50	337.37	339.15	1,779.3	234.55	0.5
BANPU	7.70	1,018.78	1,035.65	16,870.6	129.31	1.7
BBL	157.00	440.08	440.65	574.3	90.53	0.1
PTTGC	36.00	219.62	221.59	1,966.1	71.26	0.9
OR	18.20	290.33	293.35	3,022.4	55.61	1.0
GULF	44.75	428.53	429.75	1,218.8	55.15	0.3
AWC	3.64	1,138.73	1,152.85	14,119.1	51.23	1.2
TOP	47.25	241.84	242.86	1,020.5	48.81	0.4
BH	230.00	123.27	123.48	210.8	47.94	0.2
AOT	67.50	600.97	601.60	635.7	43.21	0.1
CPAXT	27.00	377.42	378.93	1,508.8	40.83	0.4
STA	14.40	131.41	133.98	2,566.9	36.08	2.0
SCB	97.50	189.47	189.82	354.3	34.91	0.2
BAM	8.10	68.62	72.83	4,203.4	34.85	6.1
TASCO	19.10	156.97	158.32	1,352.8	25.92	0.9
CENDEL	45.00	28.65	29.18	535.9	23.73	1.9
JTS	44.50	2.85	3.36	511.6	23.38	17.9
OSP	23.70	194.30	195.26	965.2	22.84	0.5
IVL	25.00	451.71	452.57	858.9	21.74	0.2

ที่มา: ตลาดหลักทรัพย์ฯ และ เคจี ไอ (ประเทศไทย)

หมายเหตุ: ข้อมูลผลของการสะสมอาจ มีการเปลี่ยนแปลงได้ภายหลังการปรับปรุงโดยตลาดหลักทรัพย์ฯ

จำนวนหุ้นลดลงสูงสุด 20 อันดับ

ชื่อหุ้น	ราคา (บาท)	จำนวนหุ้นที่ถือ (ล้านหุ้น)		เอ็นวีดีอาร์เปลี่ยนแปลง		
		9 พ.ย. 66	10 พ.ย. 66	(พันหุ้น)	มูลค่า (ล้านบาท)	(%)
WHA	4.78	1,209.95	1,187.71	(22,242.7)	(107.45)	(1.8)
HMPRO	12.10	851.23	841.57	(9,660.4)	(116.13)	(1.1)
LH	7.55	1,510.43	1,501.13	(9,298.9)	(70.61)	(0.6)
GUNKUL	2.54	471.45	463.13	(8,321.1)	(21.04)	(1.8)
DELTA	77.75	360.67	354.87	(5,805.3)	(463.50)	(1.6)
GLOBAL	17.40	159.61	153.92	(5,689.8)	(98.37)	(3.6)
JMT	27.00	62.16	56.91	(5,257.1)	(149.71)	(8.5)
JAS	2.28	302.19	297.36	(4,832.5)	(11.16)	(1.6)
QH	2.22	775.88	771.37	(4,510.4)	(10.01)	(0.6)
NEWS	0.01	2,778.23	2,773.79	(4,445.9)	(0.09)	(0.2)
SIRI	1.60	1,335.77	1,331.69	(4,086.3)	(6.56)	(0.3)
TKN	10.60	126.94	122.85	(4,083.7)	(45.01)	(3.2)
CPF	18.10	513.54	509.75	(3,790.0)	(68.65)	(0.7)
CRC	38.25	186.80	183.27	(3,530.0)	(135.18)	(1.9)
AAV	2.08	1,335.28	1,331.92	(3,364.3)	(6.94)	(0.3)
SHR	2.62	154.79	151.73	(3,060.1)	(7.92)	(2.0)
RABBIT	0.54	382.89	380.29	(2,598.2)	(1.41)	(0.7)
PTT	33.00	1,151.56	1,149.03	(2,531.3)	(83.55)	(0.2)
CPN	64.75	313.72	311.21	(2,510.0)	(161.44)	(0.8)
KTB	18.80	1,175.21	1,172.74	(2,464.1)	(46.02)	(0.2)

มูลค่าลดลงสูงสุด 20 อันดับ

ชื่อหุ้น	ราคา (บาท)	จำนวนหุ้นที่ถือ (ล้านหุ้น)		เอ็นวีดีอาร์เปลี่ยนแปลง		
		9 พ.ย. 66	10 พ.ย. 66	(พันหุ้น)	มูลค่า (ล้านบาท)	(%)
DELTA	77.75	360.67	354.87	(5,805.3)	(463.50)	(1.6)
CPN	64.75	313.72	311.21	(2,510.0)	(161.44)	(0.8)
JMT	27.00	62.16	56.91	(5,257.1)	(149.71)	(8.5)
CRC	38.25	186.80	183.27	(3,530.0)	(135.18)	(1.9)
PTTEP	161.50	389.23	388.49	(746.0)	(120.70)	(0.2)
HMPRO	12.10	851.23	841.57	(9,660.4)	(116.13)	(1.1)
WHA	4.78	1,209.95	1,187.71	(22,242.7)	(107.45)	(1.8)
GLOBAL	17.40	159.61	153.92	(5,689.8)	(98.37)	(3.6)
PTT	33.00	1,151.56	1,149.03	(2,531.3)	(83.55)	(0.2)
LH	7.55	1,510.43	1,501.13	(9,298.9)	(70.61)	(0.6)
CPF	18.10	513.54	509.75	(3,790.0)	(68.65)	(0.7)
HANA	50.75	69.04	67.90	(1,140.3)	(58.79)	(1.7)
TIDLOR	21.20	184.82	182.46	(2,354.7)	(49.33)	(1.3)
KTB	18.80	1,175.21	1,172.74	(2,464.1)	(46.02)	(0.2)
BLA	20.30	49.84	47.61	(2,226.7)	(45.42)	(4.5)
TKN	10.60	126.94	122.85	(4,083.7)	(45.01)	(3.2)
SAWAD	45.00	99.01	98.10	(919.1)	(42.29)	(0.9)
JMART	15.30	31.11	29.18	(1,930.6)	(38.54)	(6.2)
BGRIM	23.60	126.47	124.88	(1,586.7)	(37.39)	(1.3)
SPALI	18.00	234.29	232.22	(2,074.4)	(37.32)	(0.9)

<https://www.kgieworld.co.th>

หมายเหตุ: 1. "บริษัทอาจเป็นผู้ถือครองสำคัญแสดงสิทธิอนุพันธ์บนหลักทรัพย์นี้ / 2. เป้าพื้นฐาน หมายถึง ราคาเป้าหมายเชิงพื้นฐาน (Forecasted 12M Target price) ที่อ้างอิงจากบทวิเคราะห์ที่ปัจจัยพื้นฐานฉบับล่าสุดของฝ่ายวิจัย / 3. เป้า Consensus หมายถึง ค่าเฉลี่ยของราคาเป้าหมายพื้นฐานที่จัดทำโดย Bloomberg consensus หรือ IAA Consensus

Disclaimer

บริษัทหลักทรัพย์ เคจีไอ (ประเทศไทย) จำกัด (มหาชน) ("บริษัท") มิได้ให้การรับรองใดๆ ถึงความถูกต้องและแท้จริงของข้อมูลในเอกสารนี้ ("ข้อมูล") ดังนั้นไม่ว่าจะด้วยเหตุใดก็ตาม บริษัทไม่ขอรับผิดชอบต่อความเสียหายในรายได้ หรือผลประโยชน์ใดๆ ทั้งทางตรงและทางอ้อมที่เกิดขึ้นจากการใช้ ข้อมูล และข้อมูลนี้มิได้จัดทำขึ้นเพื่อเป็นการชักชวนหรือชี้แนะให้ซื้อขายหลักทรัพย์ใดๆ ทั้งนี้ข้อมูลจัดทำขึ้นจากแหล่งข้อมูลที่เป็นปัจจุบันและ บริษัทสงวนสิทธิในการแก้ไขข้อความใดๆ ในเอกสารนี้โดยมิต้องออกกล่าวอ้างหน้า

รายงานหุ้นที่ถูกสั่งห้ามจำหน่าย (Silent Period) (เรียงตามวันที่สิ้นสุด)

ชื่อหุ้น	ระยะเวลาห้ามจำหน่าย		จำนวนหุ้น (ล้านหุ้น)	ร้อยละของ ทุนชำระแล้ว	ทุนชำระแล้ว (ล้านบาท)	จำนวนหุ้นห้ามจำหน่ายคงเหลือ (ล้านหุ้น)				วันแรกในแต่ละช่วงที่สามารถจำหน่ายหุ้นได้				จำนวนหุ้นที่พ้นการห้ามจำหน่ายแต่ละช่วง (ล้านหุ้น)			
	วันเริ่มต้น	วันสิ้นสุด				6M	12M	18M	24M	6M	12M	18M	24M	6M	12M	18M	24M
BBGI	17 มี.ค. 65	16 มี.ค. 66	795.00	54.98	1,446.00	795.00	596.25	Free	Free	16 ก.ย. 65	16 มี.ค. 66	16 ก.ย. 66	16 มี.ค. 67	198.75	596.25	-	-
JDF	7 เม.ย. 65	6 เม.ย. 66	330.00	55.00	600.00	330.00	247.50	Free	Free	6 ต.ค. 65	6 เม.ย. 66	6 ต.ค. 66	6 เม.ย. 67	82.50	247.50	-	-
CEYE	29 เม.ย. 65	28 เม.ย. 66	148.00	54.81	270.00	148.00	111.00	Free	Free	28 ต.ค. 65	28 เม.ย. 66	28 ต.ค. 66	28 เม.ย. 67	37.00	111.00	-	-
BIS	5 พ.ค. 65	4 พ.ค. 66	172.00	54.78	314.00	172.00	129.00	Free	Free	4 พ.ย. 65	4 พ.ค. 66	4 พ.ย. 66	4 พ.ค. 67	43.00	129.00	-	-
KCC	5 พ.ค. 65	4 พ.ค. 66	341.00	55.00	620.00	341.00	255.75	Free	Free	4 พ.ย. 65	4 พ.ค. 66	4 พ.ย. 66	4 พ.ค. 67	85.25	255.75	-	-
FTI	19 พ.ค. 65	18 พ.ค. 66	247.00	54.89	450.00	247.00	185.25	Free	Free	18 พ.ย. 65	18 พ.ค. 66	18 พ.ย. 66	18 พ.ค. 67	61.75	185.25	-	-
PLUS	20 พ.ค. 65	19 พ.ค. 66	368.00	54.93	670.00	368.00	276.00	Free	Free	19 พ.ย. 65	19 พ.ค. 66	19 พ.ย. 66	19 พ.ค. 67	92.00	276.00	-	-
STP	14 มิ.ย. 65	13 มิ.ย. 66	55.00	55.00	100.00	55.00	41.25	Free	Free	13 ธ.ค. 65	13 มิ.ย. 66	13 ธ.ค. 66	13 มิ.ย. 67	13.75	41.25	-	-
TEKA	15 มิ.ย. 65	14 มิ.ย. 66	165.00	55.00	300.00	165.00	123.75	Free	Free	14 ธ.ค. 65	14 มิ.ย. 66	14 ธ.ค. 66	14 มิ.ย. 67	41.25	123.75	-	-
BLESS	7 ก.ค. 65	6 ก.ค. 66	440.00	55.00	800.00	440.00	330.00	Free	Free	6 ม.ค. 66	6 ก.ค. 66	6 ม.ค. 67	6 ก.ค. 67	110.00	330.00	-	-
TLI	25 ก.ค. 65	24 ก.ค. 66	6,297.00	55.00	11,450.00	6,297.00	4,722.75	Free	Free	24 ม.ค. 66	24 ก.ค. 66	24 ม.ค. 67	24 ก.ค. 67	1,574.25	4,722.75	-	-
CHIC	27 ก.ค. 65	26 ก.ค. 66	748.00	55.00	1,360.00	748.00	561.00	Free	Free	26 ม.ค. 66	26 ก.ค. 66	26 ม.ค. 67	26 ก.ค. 67	187.00	561.00	-	-
YONG	2 ส.ค. 65	1 ส.ค. 66	374.00	55.00	680.00	374.00	280.50	Free	Free	1 ก.พ. 66	1 ส.ค. 66	1 ก.พ. 67	1 ส.ค. 67	93.50	280.50	-	-
TGE	19 ส.ค. 65	18 ส.ค. 66	1,210.00	55.00	2,200.00	1,210.00	907.50	Free	Free	18 ก.พ. 66	18 ส.ค. 66	18 ก.พ. 67	18 ส.ค. 67	302.50	907.50	-	-
CH	12 ก.ย. 65	11 ก.ย. 66	440.00	55.00	800.00	440.00	330.00	Free	Free	11 มี.ค. 66	11 ก.ย. 66	11 มี.ค. 67	11 ก.ย. 67	110.00	330.00	-	-
TEGH	30 ก.ย. 65	29 ก.ย. 66	594.00	55.00	1,080.00	594.00	445.50	Free	Free	29 มี.ค. 66	29 ก.ย. 66	29 มี.ค. 67	29 ก.ย. 67	148.50	445.50	-	-
2ACS	3 ต.ค. 65	2 ต.ค. 66	236.00	54.88	430.00	236.00	177.00	Free	Free	2 เม.ย. 66	2 ต.ค. 66	2 เม.ย. 67	2 ต.ค. 67	59.00	177.00	-	-
AMARC	19 ต.ค. 65	18 ต.ค. 66	231.00	55.00	420.00	231.00	173.25	Free	Free	18 เม.ย. 66	18 ต.ค. 66	18 เม.ย. 67	18 ต.ค. 67	57.75	173.25	-	-
PCC	21 ต.ค. 65	20 ต.ค. 66	674.00	54.98	1,226.00	674.00	505.50	Free	Free	20 เม.ย. 66	20 ต.ค. 66	20 เม.ย. 67	20 ต.ค. 67	168.50	505.50	-	-
ITNS	25 ต.ค. 65	24 ต.ค. 66	121.00	55.00	220.00	121.00	90.75	Free	Free	24 เม.ย. 66	24 ต.ค. 66	24 เม.ย. 67	24 ต.ค. 67	30.25	90.75	-	-
AAI	1 พ.ย. 65	31 ต.ค. 66	1,168.00	54.96	2,125.00	1,168.00	876.00	Free	Free	30 เม.ย. 66	31 ต.ค. 66	30 เม.ย. 67	31 ต.ค. 67	292.00	876.00	-	-
BTG	2 พ.ย. 65	1 พ.ย. 66	1,064.00	55.02	1,934.00	1,064.00	798.00	Free	Free	1 พ.ค. 66	1 พ.ย. 66	1 พ.ค. 67	1 พ.ย. 67	266.00	798.00	-	-
KLINIQ	7 พ.ย. 65	6 พ.ย. 66	121.00	55.00	220.00	121.00	90.75	Free	Free	6 พ.ค. 66	6 พ.ย. 66	6 พ.ค. 67	6 พ.ย. 67	30.25	90.75	-	-
POLY	16 พ.ย. 65	15 พ.ย. 66	247.00	54.89	450.00	247.00	185.25	Free	Free	15 พ.ค. 66	15 พ.ย. 66	15 พ.ค. 67	15 พ.ย. 67	61.75	185.25	-	-
KJL	22 พ.ย. 65	21 พ.ย. 66	63.00	54.31	116.00	63.00	47.25	Free	Free	21 พ.ค. 66	21 พ.ย. 66	21 พ.ค. 67	21 พ.ย. 67	15.75	47.25	-	-
AURA	29 พ.ย. 65	28 พ.ย. 66	733.00	54.95	1,334.00	733.00	549.75	Free	Free	28 พ.ค. 66	28 พ.ย. 66	28 พ.ค. 67	28 พ.ย. 67	183.25	549.75	-	-
PRI	30 พ.ย. 65	29 พ.ย. 66	176.00	55.00	320.00	176.00	132.00	Free	Free	29 พ.ค. 66	29 พ.ย. 66	29 พ.ค. 67	29 พ.ย. 67	44.00	132.00	-	-
MTW	6 ธ.ค. 65	5 ธ.ค. 66	185.00	54.90	337.00	185.00	138.75	Free	Free	5 มิ.ย. 66	5 ธ.ค. 66	5 มิ.ย. 67	5 ธ.ค. 67	46.25	138.75	-	-
UBA	7 ธ.ค. 65	6 ธ.ค. 66	330.00	55.00	600.00	330.00	247.50	Free	Free	6 มิ.ย. 66	6 ธ.ค. 66	6 มิ.ย. 67	6 ธ.ค. 67	82.50	247.50	-	-
ITC	9 ธ.ค. 65	8 ธ.ค. 66	1,650.00	55.00	3,000.00	1,650.00	1,237.50	Free	Free	8 มิ.ย. 66	8 ธ.ค. 66	8 มิ.ย. 67	8 ธ.ค. 67	412.50	1,237.50	-	-
SGC	13 ธ.ค. 65	12 ธ.ค. 66	1,798.00	54.98	3,270.00	1,798.00	1,348.50	Free	Free	12 มิ.ย. 66	12 ธ.ค. 66	12 มิ.ย. 67	12 ธ.ค. 67	449.50	1,348.50	-	-
DTCENT	15 ธ.ค. 65	14 ธ.ค. 66	662.00	54.94	1,205.00	662.00	496.50	Free	Free	14 มิ.ย. 66	14 ธ.ค. 66	14 มิ.ย. 67	14 ธ.ค. 67	165.50	496.50	-	-
SM	20 ธ.ค. 65	19 ธ.ค. 66	605.00	55.00	1,100.00	605.00	453.75	Free	Free	19 มิ.ย. 66	19 ธ.ค. 66	19 มิ.ย. 67	19 ธ.ค. 67	151.25	453.75	-	-
WARRIX	21 ธ.ค. 65	20 ธ.ค. 66	330.00	55.00	600.00	330.00	247.50	Free	Free	20 มิ.ย. 66	20 ธ.ค. 66	20 มิ.ย. 67	20 ธ.ค. 67	82.50	247.50	-	-
MOSHI	22 ธ.ค. 65	21 ธ.ค. 66	165.00	55.00	300.00	165.00	123.75	Free	Free	21 มิ.ย. 66	21 ธ.ค. 66	21 มิ.ย. 67	21 ธ.ค. 67	41.25	123.75	-	-
KTMS	23 ธ.ค. 65	22 ธ.ค. 66	165.00	55.00	300.00	165.00	123.75	Free	Free	22 มิ.ย. 66	22 ธ.ค. 66	22 มิ.ย. 67	22 ธ.ค. 67	41.25	123.75	-	-
SAF	19 ม.ค. 66	18 ม.ค. 67	165.00	55.00	300.00	165.00	123.75	Free	Free	18 ก.ค. 66	18 ม.ค. 67	18 ก.ค. 67	18 ม.ค. 68	41.25	123.75	-	-
MASTER	25 ม.ค. 66	24 ม.ค. 67	132.00	55.00	240.00	132.00	99.00	Free	Free	24 ก.ค. 66	24 ม.ค. 67	24 ก.ค. 67	24 ม.ค. 68	33.00	99.00	-	-
SVR	8 ก.พ. 66	7 ก.พ. 67	280.00	54.90	510.00	280.00	210.00	Free	Free	7 ส.ค. 66	7 ก.พ. 67	7 ส.ค. 67	7 ก.พ. 68	70.00	210.00	-	-
NTSC	9 ก.พ. 66	8 ก.พ. 67	55.00	55.00	100.00	55.00	41.25	Free	Free	8 ส.ค. 66	8 ก.พ. 67	8 ส.ค. 67	8 ก.พ. 68	13.75	41.25	-	-
MEB	14 ก.พ. 66	13 ก.พ. 67	165.00	55.00	300.00	165.00	123.75	Free	Free	13 ส.ค. 66	13 ก.พ. 67	13 ส.ค. 67	13 ก.พ. 68	41.25	123.75	-	-
PQS	15 ก.พ. 66	14 ก.พ. 67	368.00	54.93	670.00	368.00	276.00	Free	Free	14 ส.ค. 66	14 ก.พ. 67	14 ส.ค. 67	14 ก.พ. 68	92.00	276.00	-	-
BVG	17 ก.พ. 66	16 ก.พ. 67	247.00	54.89	450.00	247.00	185.25	Free	Free	16 ส.ค. 66	16 ก.พ. 67	16 ส.ค. 67	16 ก.พ. 68	61.75	185.25	-	-

ที่มา: ตลาดหลักทรัพย์ฯ และ เคจีไอ (ประเทศไทย)

<https://www.kgieworld.co.th>

หมายเหตุ: 1. *บริษัทอาจเป็นผู้ถือครองหุ้นสำคัญแสดงสิทธิของหุ้นที่บริษัทมี / 2. เป้าพื้นฐาน หมายถึง ราคาเป้าหมายเชิงพื้นฐาน (Forecasted 12M Target price) ที่อ้างอิงจากบทวิเคราะห์ที่ปัจจัยพื้นฐานฉบับล่าสุดของฝ่ายวิจัย / 3. เป้า Consensus หมายถึง ค่าเฉลี่ยของราคาเป้าหมายเชิงพื้นฐานที่จัดทำโดย Bloomberg consensus หรือ IAA Consensus

Disclaimer

บริษัทหลักทรัพย์ เคจีไอ (ประเทศไทย) จำกัด (มหาชน) ("บริษัท") มิได้ให้การรับรองใดๆ ถึงความถูกต้องและแท้จริงของข้อมูลในเอกสารนี้ ("ข้อมูล") ดังนั้นไม่ว่าจะด้วยเหตุใดก็ตาม บริษัทไม่ขอรับผิดชอบต่อความเสียหายในรายได้ หรือผลประโยชน์ใดๆ ทั้งทางตรงและทางอ้อมที่เกิดขึ้นจากการใช้ ข้อมูล และข้อมูลนี้มิได้จัดทำขึ้นเพื่อเป็นการชักชวนหรือชี้แนะให้ซื้อขายหลักทรัพย์ใดๆ ทั้งนี้ข้อมูลถูกจัดทำขึ้นจากแหล่งข้อมูลที่เป็นปัจจุบันและ บริษัทสงวนสิทธิในการแก้ไขข้อความใดๆ ในเอกสารนี้โดยมิได้ออกกล่าวล่วงหน้า

รายงานการเปลี่ยนแปลงการถือครองหลักทรัพย์ของผู้บริหาร (Change of Management Holdings)

ชื่อบริษัท	ชื่อผู้บริหาร	ความสัมพันธ์*	ประเภท	จำนวน (หุ้น)				ราคา (บาท)
				ซื้อ	ขาย	รับโอน	โอนออก	
CV	นาย เศรษฐศิริ ศักดิ์สิทธิ์เสรีกุล	ผู้รายงาน	หุ้นสามัญ		5,814,000			0.59
	นาย เศรษฐศิริ ศักดิ์สิทธิ์เสรีกุล	ผู้รายงาน	หุ้นสามัญ		2,228,000			0.57
EP	นาย ยุทธ ชินสุภักกุล	ผู้รายงาน	หุ้นสามัญ	15,800				2.78
NDR	นาง นิตยา สัมฤทธิ์วิณิชชา	ผู้รายงาน	ใบสำคัญฯ		2,094,000			0.07
TACC	นาย ชัชชวี วัฒนสุข	ผู้รายงาน	หุ้นสามัญ		238,600			4.36
TPBI	นาย สมศักดิ์ บริสุทธิธนกุล	ผู้รายงาน	หุ้นสามัญ	34,200				3.02
VIBHA	นาย สิทธิ ภาณุพัฒน์พงศ์	คู่สมรส/ผู้ที่อยู่กิน	หุ้นสามัญ	78,700				1.93

ที่มา: เว็บไซต์ ก.ล.ด.

หมายเหตุ: * กรณีที่บริษัทมีผู้บริหารเป็นคู่สมรสกัน ถ้ามีการซื้อขายหลักทรัพย์ คู่สมรสทั้ง 2 คน จะมีหน้าที่ต้องรายงาน ซึ่งจะให้เกิดการแสดงรายการซ้ำซ้อนกัน เช่น นาย A และนาง B เป็นคู่สมรสกันและเป็นผู้บริหารของ บมจ. AB ทั้งคู่ ถ้า นาย A ซื้อหุ้น AB 1 รายการ การแสดงข้อมูลจะเป็น 2 รายการดังนี้ รายการที่ 1 นาย A ผู้จัดทำ ซื้อหุ้น รายการที่ 2 นาง B คู่สมรส ซื้อหุ้น จึงขอให้ใช้ข้อมูลด้วยความระมัดระวัง

<https://www.kgieworld.co.th>

หมายเหตุ: 1. *บริษัทอาจเป็นผู้ถือครองใบสำคัญแสดงสิทธิอนุพันธ์บนหลักทรัพย์นี้ / 2. เป้าพื้นฐาน หมายถึง ราคาเป้าหมายเชิงพื้นฐาน (Forecasted 12M Target price) ที่อ้างอิงจากบทวิเคราะห์ที่ปัจจัยพื้นฐานฉบับล่าสุดของฝ่ายวิจัยฯ / 3. เป้า Consensus หมายถึง ค่าเฉลี่ยของราคาเป้าหมายเชิงพื้นฐานที่จัดทำโดย Bloomberg consensus หรือ IAA Consensus

Disclaimer

บริษัทหลักทรัพย์ เคจีไอ (ประเทศไทย) จำกัด (มหาชน) ("บริษัท") มิได้ให้การรับรองใดๆ ถึงความถูกต้องและแท้จริงของข้อมูลในเอกสารนี้ ("ข้อมูล") ดังนั้นไม่ว่าจะด้วยเหตุใดก็ตาม บริษัทฯไม่ขอรับผิดชอบต่อความเสียหายในรายได้ หรือผลประโยชน์ใดๆ ทั้งทางตรงและทางอ้อมที่เกิดขึ้นจากการใช้ ข้อมูล และข้อมูลนี้มีได้จัดทำขึ้นเพื่อเป็นการชักชวนหรือชี้แนะให้ซื้อขายหลักทรัพย์ใดๆ ทั้งนี้ข้อมูลถูกจัดทำขึ้นจากแหล่งข้อมูลที่เป็นปัจจุบันและ บริษัทฯสงวนสิทธิในการแก้ไขข้อความใดๆในเอกสารนี้โดยมิต้องบอกกล่าวล่วงหน้า

ปฏิทินหุ้น

จันทร์	อังคาร	พุธ	พฤหัสบดี	ศุกร์
13 พ.ย. 66	14 พ.ย. 66	15 พ.ย. 66	16 พ.ย. 66	17 พ.ย. 66
UMS XR 8:1 @ 1.4 บาท เข้าเทรด SET วันแรก BCH13C2404A BLA13C2404A COM713C2404B HANA13C2404A JMT13C2404A WHA13C2404A BYDCOM41C2404A HAIDL41C2404A HKEX41C2404A NTES41C2404A PTTEP41C2404A WHA41C2404B XIAOMI41C2404A BH01C2404A COM701P2404X CPF01P2404X CRC01C2404A GPSC01C2404A INTUCH01C2405A KTB01C2404A KTB01P2404X PTTGC01P2404X SABUY01C2404A SET5001C2403A, SET5001P2403A TRUE01C2404A TRUE01P2404X TTB01C2404A HANA19C2404A KCE19C2404A SET5019C2403B CNOOC28C2404A HSBC28P2404A เพิ่มทุน SONIC เข้าเทรด 2,530,000 หุ้น เพิ่มทุน TKC เข้าเทรด 4,316,640 หุ้น	RAM XD @ 0.20 บาท จ่าย 30 พ.ย. 66 POPF XD @ 0.1803 บาท PPF XD @ 0.1909 บาท SIRIP XD @ 0.065 บาท จ่าย 4 ธ.ค. 66 DIF XD @ 0.2264 บาท จ่าย 8 ธ.ค. 66 META XR 85:1 @ 0.24 บาท WHART XR 1:0.0598 @ 9.60 บาท		CPNCG XD @ 0.2403 บาท จ่าย 4 ธ.ค. 66	FTREIT XD @ 0.1870 บาท จ่าย 30 พ.ย. 66 SPRIME XD @ 0.15 บาท จ่าย 4 ธ.ค. 66
20 พ.ย. 66	21 พ.ย. 66	22 พ.ย. 66	23 พ.ย. 66	24 พ.ย. 66
PTL XD @ 0.05 บาท จ่าย 4 ธ.ค. 66 DCC XD @ 0.017 บาท จ่าย 6 ธ.ค. 66	ICHI XD @ 0.50 บาท จ่าย 6 ธ.ค. 66 CPNREIT XD @ 0.2570 บาท KTBSTMR XD @ 0.1765 บาท จ่าย 7 ธ.ค. 66 BOFFICE XD @ 0.1458 บาท จ่าย 15 ธ.ค. 66 ANAN-W1 ขึ้น SP เพื่อใช้สิทธิครั้งสุดท้าย ตั้งแต่ 21 พ.ย. - 14 ธ.ค. 66	WHAUP XD @ 0.06 บาท จ่าย 4 ธ.ค. 66 GUNKUL XD @ 0.06 บาท จ่าย 6 ธ.ค. 66 INETREIT XD @ 0.045 บาท SFLEX XD @ 0.045 บาท จ่าย 7 ธ.ค. 66 ICN XD @ 0.15 บาท IMPACT XD @ 0.2007 บาท KUN XD @ 0.035 บาท SPC XD @ 0.60 SUPEREIF XD @ 0.02950 บาท TPRIME XD @ 0.1028 บาท WHA XD @ 0.0669 บาท จ่าย 8 ธ.ค. 66 CI XR 5:1 @ 0.53 บาท	AMA XD @ 0.15 บาท TAN XD @ 0.50 บาท TKN XD @ 0.10 บาท จ่าย 7 ธ.ค. 66 BKI XD @ 3.75 บาท DMT XD @ 0.35 บาท PSL XD @ 0.05 บาท SAAM XD @ 0.06 บาท TNR XD @ 0.25 บาท TRP XD @ 0.10 บาท จ่าย 8 ธ.ค. 66 FPT XD @ 0.40 บาท จ่าย 13 ก.พ. 67	AMATAR XD @ 0.16 บาท จ่าย 15 ธ.ค. 66
27 พ.ย. 66	28 พ.ย. 66	29 พ.ย. 66	30 พ.ย. 66	1 ธ.ค. 66
EPG XD @ 0.12 บาท จ่าย 8 ธ.ค. 66	W XR 5:1 @ 1 บาท W XW 1(XR):1 @ 100% ขึ้น SP เพื่อใช้สิทธิครั้งสุดท้าย NCAP-W1 SCM-W1 ตั้งแต่ 28 พ.ย. - 21 ธ.ค. 66			TNH XD @ 0.60 บาท จ่าย 20 ธ.ค. 66

<https://www.kgieworld.co.th>

หมายเหตุ: 1. *บริษัทอาจเป็นผู้ออกไปสำคัญแสดงสิทธิของหุ้นที่ระบุในหลักทรัพย์นี้ / 2. เป้าพื้นฐาน หมายถึง ราคาเป้าหมายเชิงพื้นฐาน (Forecasted 12M Target price) ที่อ้างอิงจากบทวิเคราะห์ที่ปัจจัยพื้นฐานฉบับล่าสุดของฝ่ายวิจัยฯ / 3. เป้า Consensus หมายถึง ค่าเฉลี่ยของราคาเป้าหมายเชิงพื้นฐานที่จัดทำโดย Bloomberg consensus หรือ IAA Consensus

Disclaimer

บริษัทหลักทรัพย์ เคจีไอ (ประเทศไทย) จำกัด (มหาชน) ("บริษัท") มิได้ให้การรับรองใดๆ ถึงความถูกต้องและแท้จริงของข้อมูลในเอกสารนี้ ("ข้อมูล") ดังนั้นไม่ว่าจะด้วยเหตุใดก็ตาม บริษัทฯไม่ขอรับผิดชอบต่อความเสียหายในรายได้ หรือผลประโยชน์ใดๆ ทั้งทางตรงและทางอ้อมที่เกิดขึ้นจากการใช้ ข้อมูล และข้อมูลนี้มิได้จัดทำขึ้นเพื่อเป็นการชักชวนหรือชี้แนะให้ซื้อขายหลักทรัพย์ใดๆ ทั้งนี้ข้อมูลถูกจัดทำขึ้นจากแหล่งข้อมูลที่เป็นปัจจุบันและ บริษัทฯสงวนสิทธิในการแก้ไขข้อความใดๆ ในเอกสารนี้โดยมิต้องออกกล่าวอ้างหน้า

ปฏิทินหุ้น (ต่อ)

จันทร์	อังคาร	พุธ	พฤหัสบดี	ศุกร์
4 ธ.ค. 66	5 ธ.ค. 66	6 ธ.ค. 66	7 ธ.ค. 66	8 ธ.ค. 66
TRC XR 4:1 @ 0.2 บาท	วันคล้ายวันพระบรมราชสมภพ พระบาทสมเด็จพระบรมชนกาธิเบศร มหาภูมิพลอดุลยเดชมหาราช บรมนาถบพิตร			
PORT-W3 ขึ้น SP เพื่อใช้สิทธิครั้งสุดท้าย ตั้งแต่ 4 - 28 ธ.ค. 66	วันชาติ และวันพ่อแห่งชาติ			
11 ธ.ค. 66	12 ธ.ค. 66	13 ธ.ค. 66	14 ธ.ค. 66	15 ธ.ค. 66
ชดเชยวันรัฐธรรมนูญ (วันอาทิตย์ที่ 10 ธันวาคม 2566)				BOFFICE
18 ธ.ค. 66	19 ธ.ค. 66	20 ธ.ค. 66	21 ธ.ค. 66	22 ธ.ค. 66
		GIFT XW 3:1 @ ฟรี ขึ้น SP เพื่อใช้สิทธิครั้งสุดท้าย NOBLE-W2 SOLAR-W1 ตั้งแต่ 20 ธ.ค. 66 - 12 ม.ค. 67	HYDRO XR 1.5:1 @ 0.30 บาท HYDRO XW 1.5:1 @ 0.01 บาท	
25 ธ.ค. 66	26 ธ.ค. 66	27 ธ.ค. 66	28 ธ.ค. 66	29 ธ.ค. 66
		META XW 45:4 @ ฟรี	RS XW 10:1 @ ฟรี	
1 ม.ค. 67	2 ม.ค. 67	3 ม.ค. 67	4 ม.ค. 67	5 ม.ค. 67
วันขึ้นปีใหม่	ชดเชยวันสิ้นปี (วันอาทิตย์ที่ 31 ธันวาคม 2566)	MACO XW 4:1 @ ฟรี	RS XW 10:1 @ ฟรี	
8 ม.ค. 67	9 ม.ค. 67	10 ม.ค. 67	11 ม.ค. 67	12 ม.ค. 67
15 ม.ค. 67	16 ม.ค. 67	17 ม.ค. 67	18 ม.ค. 67	19 ม.ค. 67
ที่มา : ตลาดหลักทรัพย์ฯ				ประจำวันที่ 13 พ.ย. 66
หมายเหตุ :				
IPO : หุ้นเข้าใหม่				
XD : ผู้ซื้อหลักทรัพย์ไม่ได้สิทธิรับเงินปันผล		XB : ผู้ซื้อหลักทรัพย์ไม่ได้สิทธิจองซื้อหุ้นออกใหม่ ในกรณีต่อไปนี้		
XE : วันปิดสมุดทะเบียนผู้ถือใบสำคัญแสดงสิทธิ เพื่อการใช้สิทธิแปลงสภาพก่อนกำหนด		- สิทธิจองซื้อหุ้นสามัญ ที่จัดสรรให้แก่ผู้ถือหุ้นสามัญ		
XR : ผู้ซื้อหลักทรัพย์ไม่ได้สิทธิจองซื้อหุ้นออกใหม่		- สิทธิจองซื้อหุ้นสามัญ ที่จัดสรรให้แก่ผู้ถือหุ้นสามัญ		
XT : ผู้ซื้อหลักทรัพย์ไม่ได้สิทธิรับใบสำคัญแสดงสิทธิในการซื้อหุ้นเพิ่มทุนที่โอนสิทธิได้		- สิทธิในการจองซื้อหลักทรัพย์ที่เสนอขายให้แก่ประชาชนทั่วไป (Public Offering) โดยจัดสรรให้แก่ผู้ถือหุ้นเดิมของบริษัท		
XW : ผู้ซื้อหลักทรัพย์ไม่ได้สิทธิรับใบสำคัญแสดงสิทธิที่จะซื้อหลักทรัพย์		- สิทธิในการจองซื้อหลักทรัพย์ของบริษัทในเครือ		
XN : ผู้ซื้อหลักทรัพย์ไม่มีสิทธิในการรับเงินคืนจากการลดทุน				

รายชื่อหลักทรัพย์ที่สมาชิกต้องดำเนินการให้ลูกค้าวางเงินสดไว้ล่วงหน้ากับสมาชิกเต็มจำนวนที่จะซื้อ (Cash Balance)

รายชื่อหุ้น	วันที่เริ่มต้น	วันที่สิ้นสุด
KGEN	28/8/2023	15/9/2023
KGEN-W2	28/8/2023	15/9/2023
CMO	11/9/2023	29/9/2023

ที่มา : ตลาดหลักทรัพย์ฯ และ เคจีไอ (ประเทศไทย)

<https://www.kgieworld.co.th>

หมายเหตุ: 1. "บริษัทอาจเป็นผู้ถือใบสำคัญแสดงสิทธิอนุพันธ์บนหลักทรัพย์นี้ / 2. เป้าพื้นฐาน หมายถึง ราคาเป้าหมายเชิงพื้นฐาน (Forecasted 12M Target price) ที่อ้างอิงจากบทวิเคราะห์ที่ปัจจัยพื้นฐานฉบับล่าสุดของฝ่ายวิจัย / 3. เป้า Consensus หมายถึง ค่าเฉลี่ยของราคาเป้าหมายเชิงพื้นฐานที่จัดทำโดย Bloomberg consensus หรือ IAA Consensus

Disclaimer

บริษัทหลักทรัพย์ เคจีไอ (ประเทศไทย) จำกัด (มหาชน) ("บริษัท") มิได้ให้การรับรองใดๆ ถึงความถูกต้องและแท้จริงของข้อมูลในเอกสารนี้ ("ข้อมูล") ดังนั้นไม่ว่าจะด้วยเหตุใดก็ตาม บริษัทไม่ขอรับผิดชอบต่อความเสียหายในรายได้ หรือผลประโยชน์ใดๆ ทั้งทางตรงและทางอ้อมที่เกิดขึ้นจากการใช้ ข้อมูล และข้อมูลนี้มีได้จัดทำขึ้นเพื่อการชักชวนหรือชี้แนะให้ซื้อขายหลักทรัพย์ใดๆ ทั้งนี้ข้อมูลถูกจัดทำขึ้นจากแหล่งข้อมูลที่เป็นปัจจุบันและ บริษัทสงวนสิทธิในการแก้ไขข้อความใดๆ ในเอกสารนี้โดยมิได้ออกกล่าวล่วงหน้า

รายงานผลสำรวจการกำกับดูแลกิจการบริษัทจดทะเบียน (CG Report)



บริษัทที่ได้คะแนนอยู่ในระดับ "ดีเลิศ (Excellent)"

ชื่อย่อ	ชื่อบริษัท	ชื่อย่อ	ชื่อบริษัท	ชื่อย่อ	ชื่อบริษัท
AAV	บริษัท เอเชีย เออีเอช	GLOBAL	บริษัท สยามโกลบอลเฮาส์	RATCH	บริษัท ราช กรุ๊ป
ADVANC	บริษัท แอดวานซ์ อินโฟร์ เซอร์วิส	GPSC	บริษัท โกลบอล เพาเวอร์ ซินเนอร์ยี	RBF	บริษัท อาร์ แอนด์ บี ฟู้ด ชัพพลาย
AMA	บริษัท อามา มารีน	GULF	บริษัท กัลฟ์ เอ็นเนอร์จี ดีเวลลอปเม้นท์	SAT	บริษัท สมบูรณ์ แอ็ดวานซ์ เทคโนโลยี
AMATA	บริษัท อมตะ คอร์ปอเรชัน	HANA	บริษัท ฮานา ไรโครอิเล็กทรอนิกส์	SCB	บริษัท เอสซีบี เอกซ์
ANAN	บริษัท อนันดา ดีเวลลอปเม้นท์	HENG	บริษัท เฮงสลิซซิ่ง แอนด์ แคปิตอล	SCC	บริษัท ปูนซิเมนต์ไทย
AOT	บริษัท ท่าอากาศยานไทย	HMPRO	บริษัท โฮม โปรดักส์ เซ็นเตอร์	SCCC	บริษัท ปูนซิเมนต์นครหลวง
AP	บริษัท เอพี (ไทยแลนด์)	INTUCH	บริษัท อินทัช โฮลดิ้งส์	SCGP	บริษัท เอสซีจี แพคเกจจิ้ง
BAFS	บริษัท บริการเชื้อเพลิงการบินกรุงเทพ	IRPC	บริษัท ไออาร์พีซี	SEAFSCO	บริษัท ซีพีเอฟ
BAM	บริษัทบริหารสินทรัพย์ กรุงเทพพาณิชย์	IVL	บริษัท อินโทรัมา เวเนเจอร์ส	SHR	บริษัท เอส โสเทล แอนด์ รีสอร์ท
BANPU	บริษัท บานปู	KBANK	ธนาคารกรุงไทย	SICR	บริษัท ซิลิคอน คราฟท์ เทคโนโลยี
BBL	ธนาคารกรุงเทพ	KCE	บริษัท เคซีอี อีเล็คโทรนิคส์	SMPC	บริษัท สหมิตรดั่งแก๊ส
BCP	บริษัท บางจาก คอร์ปอเรชั่น	KEX	บริษัท เคเอ็กซ์ พร็อพเพอร์ตี้ (ประเทศไทย)	SNC	บริษัท เอส เอ็น ซี ฟอรัมเมอร์
BCPG	บริษัท บีซีพีจี	KKP	ธนาคารเกียรตินาคินภัทร	SPALI	บริษัท ศาสนา
BDMS	บริษัท กรุงเทพดุสิตเวชการ	KTB	ธนาคารกรุงไทย	SPRC	บริษัท สดาร์ บี โดริเลียม รีไฟน์นิ่ง
BEM	บริษัท ทางด่วนและรถไฟฟ้ากรุงเทพ	KTC	บริษัท บัตรกรุงไทย	STEC	บริษัท ซีโน-ไทย เอ็นจิเนียริงแอนด์คอนสตรัคชัน
BGRIM	บริษัท บี.กริม เพาเวอร์	LPN	บริษัท แอล.พี.เอ็น.ดีเวลลอปเม้นท์	STGT	บริษัท ศรีศรีโกลด์ (ประเทศไทย)
BPP	บริษัท บานปู เพาเวอร์	MAJOR	บริษัท เมเจอร์ ซินีเพล็กซ์ กรุ๊ป	SUN	บริษัท ซันสวีท
BTS	บริษัท บีทีเอส กรุ๊ป โฮลดิ้งส์	MBK	บริษัท เอ็ม บี เค	SVI	บริษัท เอสวีไอ
CENDEL	บริษัท โรงแรมเซ็นทรัลพลาซา	MINT	บริษัท ไมเนอร์ อินเตอร์เนชั่นแนล	TACC	บริษัท ที.เอ.ซี. คอนซูเมอร์
CK	บริษัท ซี.การช่าง	MTC	บริษัท เมืองไทย แคปปิตอล	TCAP	บริษัท ทนชนชาติ
CKP	บริษัท ซีเค พาวเวอร์	OR	บริษัท อร. นวัตกรรม การผลิต	THCOM	บริษัท ไทยคม
COM7	บริษัท คอมเซเว่น	ORI	บริษัท ออร์จิน พร็อพเพอร์ตี้	TISCO	บริษัท ทีเอสโกไฟแนนเชียลกรุ๊ป
CPALL	บริษัท ซีพี ออลล์	OSP	บริษัท โอเอสสากา	TKN	บริษัท ทีเคเอ็นยู ฟู้ดแอนด์มาร์เก็ตติ้ง
CPAXT	บริษัท ซีพี แอ็กติว	PLANB	บริษัท แพลน บี มีเดีย	TOP	บริษัท ไทยออยล์
CPF	บริษัท เจริญโภคภัณฑ์อาหาร	PSH	บริษัท พีชกา โซลดิ้ง	TTB	ธนาคารทหารไทยธนชาต
CPN	บริษัท เซ็นทรัลพัฒนา	PTG	บริษัท พีทีจี เอ็นเนอยี	TU	บริษัท ไทยยูเนียน กรุ๊ป
DELTA	บริษัท เดลต้า อีเล็คโทรนิคส์ (ประเทศไทย)	PTT	บริษัท ปตท.	VGI	บริษัท วีจีไอ
DOHOME	บริษัท ดูโฮม	PTTEP	บริษัท ปตท. สารวจและผลิตปิโตรเลียม	WHA	บริษัท ดับบลิวเอชเอ คอร์ปอเรชั่น
EGCO	บริษัท เอลีคโอไฟฟ้า	PTTGC	บริษัท พีทีที โกลบอล เคมิคอล	WHAUP	บริษัท ดับบลิวเอชเอ ยูทิลิตี้ส์ แอนด์ พาวเวอร์
GFPT	บริษัท จีเอฟพีที	PYLON	บริษัท ไพลอน	ZEN	บริษัท เซ็น คอร์ปอเรชั่น กรุ๊ป
GGC	บริษัท โกลบอลกรีนเคมิคอล	QH	บริษัท ควอลิตี้เฮาส์		



บริษัทที่ได้คะแนนอยู่ในระดับ "ดีมาก (Very Good)"

ชื่อย่อ	ชื่อบริษัท	ชื่อย่อ	ชื่อบริษัท	ชื่อย่อ	ชื่อบริษัท
AEONTS	บริษัท อีออน ธนสัมพันธ์ (ไทยแลนด์)	JMT	บริษัท เจ เอ็ม ที เน็ทเวอร์ค เซอร์วิสเชิส	SFT	บริษัท ศรีฟู้ด (ประเทศไทย)
BCH	บริษัท บางกอก เชน ฮอเทล	LH	บริษัท แลนด์แอนด์เฮาส์	SINGER	บริษัท ซิงเกอร์ประเทศไทย
BEC	บริษัท บีอีซี เวิลด์	M	บริษัท เอ็มเค เรสโตรองด์ กรุ๊ป	SMD	บริษัท เซนต์เมต
BH	บริษัท โรงพยาบาลบำรุงราษฎร์	MEGA	บริษัท เมกา ไฟฟ์ไซน์เอ็นช	SNNP	บริษัท ศรีนาถพร มาร์เก็ตติ้ง
CBG	บริษัท คาร์บาวกรุ๊ป	NETBAY	บริษัท เน็ตเบย์	SPA	บริษัท สยามเนสท์กรุ๊ป
CHG	บริษัท โรงพยาบาลจุฬารัตน์	PJW	บริษัท พีจีวีจิวเวลรี่	TFG	บริษัท ไทยฟู้ดส์ กรุ๊ป
ERW	บริษัท ดี เวิร์ด กรุ๊ป	SAK	บริษัท สักดิ์สยามสิริ	TIDLOR	บริษัท ไทด์ลอร์
ESSO	บริษัท เอสโซ่ (ประเทศไทย)	SAPPE	บริษัท แซปเป	TNP	บริษัท ธนพิริยะ
HUMAN	บริษัท ฮิวแมนิก้า	SAWAD	บริษัท ศรีสวัสดิ์ คอร์ปอเรชั่น	UBE	บริษัท ยูบีเอ ไบโอดี
IIG	บริษัท ไอแอนด์ไอ กรุ๊ป	SFLEX	บริษัท สดาร์เฟล็กซ์	XO	บริษัท เอ็กซ์โอ ฟู้ด



บริษัทที่ได้คะแนนอยู่ในระดับ "ดี (Good)"

ชื่อย่อ	ชื่อบริษัท	ชื่อย่อ	ชื่อบริษัท	ชื่อย่อ	ชื่อบริษัท
AU	บริษัท ออฟเดอรั ยู	LPH	บริษัท โรงพยาบาล ลาดพร้าว	TPCH	บริษัท ทีพีซี เพาเวอร์โฮลดิ้ง
EKH	บริษัท เอกซ็ยการแพทย์	MENA	บริษัท มีนาทรานส์พอร์ต		
JMART	บริษัท เจมาร์ท กรุ๊ป โฮลดิ้งส์	SISB	บริษัท เอสไอเอสบี		

บริษัทที่ไม่ปรากฏชื่อในรายงาน CGR

ชื่อย่อ	ชื่อบริษัท	ชื่อย่อ	ชื่อบริษัท	ชื่อย่อ	ชื่อบริษัท
BBGI	บริษัท บีบีจีไอ	NTSC	บริษัท นิวทริชั่น เอสซี	TGE	บริษัท ท่าอากาศยาน เอ็นเนอร์ยี
BTG	บริษัท เมทโกร	PLT	บริษัท พลัส มารีน		
ITC	บริษัท ไอ-เทล คอร์ปอเรชั่น	POS	บริษัท ไอ-เทล คอร์ปอเรชั่น		

ที่มา: www.thai-iod.com

Disclaimer : การเปิดเผยผลการสำรวจของสมาคมส่งเสริมสถาบันกรรมการบริษัทไทย (IOD) ในเรื่องการกำกับดูแลกิจการ (Corporate Governance) นี้ เป็นการดำเนินการตามนโยบายของสำนักงานคณะกรรมการกำกับหลักทรัพย์และตลาดหลักทรัพย์ โดยการสำรวจของ IOD เป็นการสำรวจและประเมินจากข้อมูลของบริษัทจดทะเบียนในตลาดหลักทรัพย์แห่งประเทศไทย และตลาดหลักทรัพย์ เอ็มเอไอ (MAI) ที่มีการเปิดเผยต่อสาธารณะ และเป็นข้อมูลที่ไม่สามารถเข้าถึงได้ ดังนั้น ผลการสำรวจดังกล่าวจึงเป็นการนำเสนอในมุมมองของบุคคลภายนอก โดยไม่ได้เป็นการประเมินการปฏิบัติตาม และมิได้มีการใช้ข้อมูลภายในเพื่อการประเมิน ผลการสำรวจดังกล่าวเป็นผลการสำรวจ ณ วันที่ปรากฏในรายงานการกำกับดูแลกิจการของบริษัทจดทะเบียนไทยเท่านั้น ดังนั้น ผลการสำรวจจึงอาจเปลี่ยนแปลงได้ภายหลังวันดังกล่าว หรือเมื่อข้อมูลที่เกี่ยวข้องมีการเปลี่ยนแปลง ทั้งนี้ บริษัทหลักทรัพย์ เคจีไอ (ประเทศไทย) จำกัด (มหาชน) มิได้ยืนยัน ตวงจสอบ หรือ รับรองถึงความถูกต้องครบถ้วนของผลการสำรวจดังกล่าวแต่อย่างใด

“บริษัทหลักทรัพย์ เคจีไอ ประเทศไทย (จำกัด) มหาชน” เป็นผู้จัดการการดำเนินงานและรับประกัน การจำหน่ายหุ้นสามัญเพิ่มทุนของ บมจ. บีจีซี เฮฟวี อินดัสทรี (BJCHI), บมจ. นามขง.ทูโรมินัล (NYT), บมจ. เอไอ เอนเนอร์ยี (AIE) และ บริษัท เอส ที วี ไอ (SPVI), โดยการจำหน่ายออกสารฉบับนี้เพื่อวัตถุประสงค์ในการนำเสนอข้อมูลและบทวิเคราะห์เท่านั้น การตัดสินใจลงทุนขึ้นกับดุลยพินิจของนักลงทุน ผู้ลงทุนควรพิจารณาข้อมูลเกี่ยวกับผู้จัดจำหน่ายหลักทรัพย์ก่อนที่ จะมีการตัดสินใจลงทุน

บริษัทฯ ขอแสดงความหรืองานวิจัยที่เกี่ยวกับหลักทรัพย์ของบมจ.เอไอ เอนเนอร์ยี (AIE) เนื่องจากบริษัทฯ ได้เข้าร่วมเป็นผู้จัดจำหน่ายหลักทรัพย์ และ หลักทรัพย์ของ บมจ. เอเชียน อินซูเลเตอร์ (AI) ซึ่งเป็นบริษัทที่มีความเกี่ยวข้องกับหลักทรัพย์ AIE ที่บริษัทฯ รับจัดจำหน่ายเป็นการชั่วคราว ตั้งแต่วันที่ 2 ธ.ค. 2556 เป็นต้น ไปจนถึงวันปิดการเสนอขายหรือวันที่จัดหาหุ้นส่วนเกิน ไตรมาสแล้วแต่กรณี

<https://www.kgieworld.co.th>

หมายเหตุ: 1. “บริษัทอาจเป็นผู้ถือใบสำคัญแสดงสิทธิอนุพันธ์บนหลักทรัพย์นี้ / 2. เป้าพื้นฐาน หมายถึง ราคาเป้าหมายเชิงพื้นฐาน (Forecasted 12M Target price) ที่อ้างอิงจากบทวิเคราะห์ที่ปัจจัยพื้นฐานฉบับล่าสุดของฝ่ายวิจัย / 3. เป้า Consensus หมายถึง ค่าเฉลี่ยของราคาเป้าหมายเชิงพื้นฐานที่จัดทำโดย Bloomberg consensus หรือ IAA Consensus

Disclaimer

บริษัทหลักทรัพย์ เคจีไอ (ประเทศไทย) จำกัด (มหาชน) (“บริษัท”) มิได้ให้การรับรองใดๆ ถึงความถูกต้องและแท้จริงของข้อมูลในเอกสารนี้ (“ข้อมูล”) ดังนั้นไม่ว่าจะด้วยเหตุใดก็ตาม บริษัทไม่ขอรับผิดชอบต่อความเสียหายใดๆ ไร่ หรือผลประโยชน์ใดๆ ทั้งทางตรงและทางอ้อมที่เกิดจากการใช้ ข้อมูล และข้อมูลนี้มิได้จัดทำขึ้นเพื่อเป็นการชักชวนหรือชี้แนะให้ซื้อขายหลักทรัพย์ใดๆ ทั้งนี้ข้อมูลถูกจัดทำขึ้นจากแหล่งข้อมูลที่เป็นปัจจุบันและ บริษัทสงวนสิทธิในการแก้ไขข้อความใดๆ ในเอกสารนี้โดยมิได้ออกกล่าวล่วงหน้า

รายงานผลการประเมินโครงการประเมินการพัฒนาการต่อต้านการทุจริต (Anti-corruption Progress Indicator)

ระดับ 5: ขยายผลสู่ผู้ที่เกี่ยวข้อง (Extended)

ชื่อย่อ	ชื่อบริษัท	ชื่อย่อ	ชื่อบริษัท	ชื่อย่อ	ชื่อบริษัท
ADVANC	บริษัท แอดวานซ์ อินโฟร์ เซอร์วิส	GLOBAL	บริษัท สยามโกลบอลเฮาส์	QH	บริษัท ควอลิตี้เฮาส์
ANAN	บริษัท อนันดา ดีเวลลอปเม้นท์ จำกัด	GPSC	บริษัท โกลบอล เพาเวอร์ ซินเนอร์ยี จำกัด	RATCH	บริษัท ผลิตไฟฟ้าราชบุรีโฮลดิ้ง
BBL	ธนาคารกรุงเทพ	HMPRO	บริษัท โฮม โปรดักส์ เซ็นเตอร์	ROBINS	บริษัท ห้างสรรพสินค้าโรบินสัน
BCH	บริษัท บางกอก เซน ฮอสพิทอล จำกัด	IRPC	บริษัท ไออาร์พีซี	SCC	บริษัท ปูนซิเมนต์ไทย จำกัด
BDMS	บริษัท กรุงเทพดุสิตเวชการ จำกัด	KBANK	ธนาคารกรุงไทย	SIRI	บริษัท เอสเอสไอ
BIGC	บริษัท บีซี ซูเปอร์เซ็นเตอร์	KCE	บริษัท เคซีอี อีเล็คโทรนิคส์	SPALI	บริษัท สุภาลัย
CK	บริษัท ซี.การช่าง	KKP	ธนาคารเกียรตินาคิน	STEC	บริษัท ซี.ไอ.ไทย เอ็นจิเนียริงแอนด์คอนสตรัคชัน จำกัด
DCC	บริษัท ไดนาสตีเซรามิก	KTB	ธนาคารกรุงไทย	TCAP	บริษัท ทูซอนชาด
DELTA	บริษัท เดลต้า อีเล็คโทรนิคส์ (ประเทศไทย)	LPH	บริษัท โรงพยาบาลลาดพร้าว จำกัด	TISCO	บริษัท ทีเอสไอไฟแนนเชียลกรุ๊ป
DRT	บริษัท กระเบื้องเคลือบตราเพชร	PACE	บริษัท เพช ดีเวลลอปเม้นท์ คอร์ปอเรชั่น	TMT	บริษัท ต้าเหล็กไทย
EGCO	บริษัท ผลิตไฟฟ้า	PTT	บริษัท ปตท.	TOP	บริษัท ไทยออยล์
GFPT	บริษัท จีเอฟพีที	PTTGC	บริษัท พีทีที โกลบอล เคมิคอล		

ระดับ 4: ได้รับการรับรอง (Certified)

ชื่อย่อ	ชื่อบริษัท	ชื่อย่อ	ชื่อบริษัท	ชื่อย่อ	ชื่อบริษัท
AAV	บริษัท เอเชีย เอวิชั่น	ERW	บริษัท ดี เยาวรัตน์ กรุ๊ป	SAPPE	บริษัท เซ็ปปี้ จำกัด
AP	บริษัท เอเชียเนชั่นเพอริออดี ดีเวลลอปเม้นท์	GLOW	บริษัท โกลว์ พลังงาน	SAWAD	บริษัท ศรีสวัสดิ์ ทาวเวอร์ 1979 จำกัด
BA	บริษัท การบินกรุงเทพ จำกัด	GUNKUL	บริษัท กันกุลเอ็นจิเนียริง	SCB	ธนาคารไทยพาณิชย์
BANPU	บริษัท บ้านปู	ILINK	บริษัท อินเทอร์เน็ต คอมมิวนิเคชั่น	SCN	บริษัท สแกน อินเตอร์ จำกัด
BCP	บริษัท บางจากปิโตรเลียม	KTC	บริษัท บัตรกรุงไทย	SEAFSCO	บริษัท ซีพีเอฟ
BH	บริษัท โรงพยาบาลบำรุงราษฎร์	LH	บริษัท แลนด์แอนด์เฮาส์	SVI	บริษัท เอสวีไอ
BJCHI	บริษัท บีเจซี เอที อินดัสทรี จำกัด	LPN	บริษัท แอล.พี.เอ็น. ดีเวลลอปเม้นท์	TASCO	บริษัท ทีพีไอเอสพี
CBG	บริษัท คาบวาทกรุ๊ป จำกัด	MAKRO	บริษัท สยามแม็คโคร	TKN	บริษัท ทีเอ็นเคเอ็นไอ พิวเอชแอนด์บี จำกัด
CENDEL	บริษัท เซ็นเดิลเทรดดิ้ง	MALEE	บริษัท มาลีสมรพนาน	TMB	ธนาคารทหารไทย
CHG	บริษัท โรงพยาบาลจุฬารัตน์ จำกัด	MINT	บริษัท ไมเนอร์ อินเตอร์เนชั่นแนล	TRT	บริษัท ทีวีไทย
CKP	บริษัท ซีเค พาวเวอร์ จำกัด	MODERN	บริษัท โมเดิร์นฟู้ดกรุ๊ป	TRUE	บริษัท ทรู คอร์ปอเรชั่น
CPF	บริษัท เจริญโภคภัณฑ์อาหาร	NOK	บริษัท สายการบินนกแอร์ จำกัด	TVO	บริษัท ทีวีเอ็มพีซี
CPN	บริษัท เซ็นทรัลพัฒนา	PTTEP	บริษัท ปตท. สำรวจและผลิตปิโตรเลียม		
DTAC	บริษัท โทีที แอ็คเซ็ส คอมมูนิเคชั่น	PYLON	บริษัท ไพลอน		

ระดับ 3: มีมาตรการป้องกัน (Established)

ชื่อย่อ	ชื่อบริษัท	ชื่อย่อ	ชื่อบริษัท	ชื่อย่อ	ชื่อบริษัท
BEM	บริษัท ทางด่วนและรถไฟฟ้ากรุงเทพ จำกัด	MTLS	บริษัท เมืองไทย ลิสซิ่ง จำกัด	SPRC	บริษัท สดาร์ ปิโตรเลียม วีพีเอเอ็ม
CPALL	บริษัท ซีพี ออลล์	SCI	บริษัท เอสซีไอ ซิเลคตริค จำกัด		

ไม่เปิดเผยหรือไม่มีนโยบาย

ชื่อย่อ	ชื่อบริษัท	ชื่อย่อ	ชื่อบริษัท	ชื่อย่อ	ชื่อบริษัท
AOT	บริษัท ท่าอากาศยานไทย	BPP	บริษัท บ้านปู เพาเวอร์ จำกัด	FN	บริษัท เอฟเอ็น แฟคเตอร์ เอช/เอช จำกัด
BCPG	บริษัท บีซีพีจี จำกัด	BTS	บริษัท บีทีเอส กรุ๊ป โฮลดิ้งส์	TPCH	บริษัท ทีพีซี เพาเวอร์โฮลดิ้ง จำกัด

ที่มา: www.cgthailand.org

Disclaimer: การเปิดเผยผลการประเมินดัชนีชี้วัดความคืบหน้าการป้องกันกรทุจริตคอร์รัปชัน (Anti-Corruption Progress Indicators) ของบริษัทจดทะเบียนในตลาดหลักทรัพย์แห่งประเทศไทยที่จัดทำโดยสถาบันที่ เกี่ยวข้องซึ่งมีการเปิดเผยโดยสำนักงานคณะกรรมการกำกับหลักทรัพย์และตลาดหลักทรัพย์ เป็นการทำตามนโยบายและตามแผนพัฒนาความยั่งยืนสำหรับบริษัทจดทะเบียน โดยผลการประเมินดังกล่าว สถาบันที่เกี่ยวข้องอาจมี ข้อมูลที่ได้รับจากบริษัทจดทะเบียนที่บริษัทจดทะเบียนได้ระบุในแบบแสดงข้อมูลเพื่อการประเมิน Anti-Corruption ซึ่งได้อ้างอิงข้อมูลมาจากแบบแสดงรายการข้อมูลประจำปี (แบบ 56-1) รายงานประจำปี (แบบ 56-2) หรือในเอกสารและ หรือรายงานอื่นที่เกี่ยวข้องของบริษัทจดทะเบียนนั้น แล้วแต่กรณี ดังนั้น ผลการประเมินดังกล่าวจึงเป็นการประเมินในมุมมองของสถาบันที่เกี่ยวข้องซึ่งเป็นคนกลางภายนอก โดยมีได้เป็นการประเมินการปฏิบัติของบริษัทจดทะเบียนในตลาด หลักทรัพย์แห่งประเทศไทย และมีได้ใช้ข้อมูลภายในเพื่อการประเมิน

เนื่องจากผลการประเมินดังกล่าวเป็นเพียงผลการประเมิน ณ วันที่ปรากฏในผลการประเมินเท่านั้น ดังนั้น ผลการประเมินจึงอาจเปลี่ยนแปลงได้ภายหลังวันดังกล่าว หรือเมื่อข้อมูลที่เกี่ยวข้องมีการเปลี่ยนแปลง ทั้งนี้ บริษัทหลักทรัพย์ เคจีไอ (ประเทศไทย) จำกัด (มหาชน) มิได้ยืนยัน ตรวจสอบ หรือรับรองความถูกต้องครบถ้วนของผลการประเมินดังกล่าวแต่อย่างใด

<https://www.kgieworld.co.th>

หมายเหตุ: 1. *บริษัทอาจเป็นผู้ถือใบสำคัญแสดงสิทธิอนุพันธ์บนหลักทรัพย์นี้ / 2. เป้าพื้นฐาน หมายถึง ราคาเป้าหมายเชิงพื้นฐาน (Forecasted 12M Target price) ที่อ้างอิงจากบทวิเคราะห์ที่ปัจจัยพื้นฐานฉบับล่าสุดของฝ่ายวิจัย / 3. เป้า Consensus หมายถึง ค่าเฉลี่ย ของราคาเป้าหมายเชิงพื้นฐานที่จัดทำโดย Bloomberg Consensus หรือ IAA Consensus

Disclaimer

บริษัทหลักทรัพย์ เคจีไอ (ประเทศไทย) จำกัด (มหาชน) ("บริษัท") มิได้ให้การรับรองใดๆ ถึงความถูกต้องและแท้จริงของข้อมูลในเอกสารนี้ ("ข้อมูล") ดังนั้นไม่ว่าจะด้วยเหตุใดก็ตาม บริษัทฯไม่ขอ รับผิดชอบต่อความเสียหายในรายได้ หรือผลประโยชน์ใดๆ ทั้งทางตรงและทางอ้อมที่เกิดขึ้นจากการใช้ ข้อมูล และข้อมูลนี้มิได้จัดทำขึ้นเพื่อการชักชวนหรือชี้แนะให้ซื้อขายหลักทรัพย์ใดๆ ทั้งนี้ข้อมูลถูก จัดทำขึ้นจากแหล่งข้อมูลที่เป็นปัจจุบันและ บริษัทฯสงวนสิทธิในการแก้ไขข้อความใดๆในเอกสารนี้โดยมิต้องบอกกล่าวล่วงหน้า